



今週の注目感染症 ~先天梅毒~ 梅毒はスピロヘータ科細菌の梅毒トレポネーマが感染して起こる病気です。性感染症(STI: Sexually transmitted infection)の一つで、感染経路のほとんどは性的接触ですが、妊婦が梅毒に感染していると、胎児に母子感染して出生児が先天梅毒を発症することがあります。梅毒患者数の増加に伴い、先天梅毒の報告数も増加しています。女性が梅毒に感染していても、妊娠前に適切な治療を受けることにより、先天梅毒を防ぐことができます。梅毒は、血液検査で診断することができ、治療には抗菌薬が有効です。気になる症状があるときには、症状が改善した場合でも早めに医療機関(泌尿器科、婦人科、皮膚科など)を受診しましょう。また予防のためには、性交渉の際(オーラルセックスを含む)、適切にコンドームを使用することが重要です。

~腸チフス~ 2024年第14週までに2例の報告がありました。詳しくは神奈川県衛生研究所ホームページをご参照ください

今週の全数把握対象疾患

(当該週の国による集計及び各保健福祉事務所からの報告をもとに期日を決めて集計しているため、集計数が前後することがあります。)

分類	対象疾患	内訳				神奈川県 (今週)	神奈川県 (2024年累計)
		県域	横浜市	川崎市	相模原市		
二類	結核	3	9	5		17	245
三類	腸チフス		1			1	2
四類	E型肝炎				1	1	22
	エムボックス		1			1	2
五類	レジオネラ症		2		1	3	48
	アメーバ赤痢		1			1	16
	ウイルス性肝炎		1			1	1
	カルバペネム耐性腸内細菌目細菌感染症		1	1	2	4	38
	急性脳炎			2		2	9
	劇症型溶血性レンサ球菌感染症	2	3			5	39
	後天性免疫不全症候群 (HIV感染症を含む)	1				1	12
	水痘 (入院例)		1			1	12
	梅毒	2	5	1		8	180
	百日咳		1			1	5

全数把握対象疾患情報

- 結核17例: 年齢群は30歳代3例、40歳代2例、50歳代3例、60歳代1例、70歳代2例、80歳代4例、90歳以上2例、病型は肺結核8例、肺結核及び結核性胸膜炎1例、結核性胸膜炎1例、尿路結核1例、無症状病原体保有者6例
- 腸チフス1例: 年齢群は60歳代、感染経路は不明、推定感染地域は日本国内都道府県不明
- E型肝炎1例: 年齢群は50歳代、推定感染経路は経口感染(生レバー)、推定感染地域は日本国内都道府県不明
- エムボックス1例: 年齢群は40歳代、感染経路は接触感染、推定感染地域は国内
- レジオネラ症3例: 年齢群は50歳代2例、70歳代1例、病型は肺炎型2例、無症状病原体保有者1例、推定感染経路はその他1例、不明2例、推定感染地域は神奈川県1例、国外(タイ)1例、不明1例
- アメーバ赤痢1例: 年齢群は70歳代、病型は腸管アメーバ症、感染経路は性的接触、感染地域は神奈川県
- ウイルス性肝炎1例: 年齢群は30歳代、病原体はEBV、感染経路は性的接触、感染地域は東京都
- カルバペネム耐性腸内細菌目細菌感染症4例: 年齢群は40歳代1例、80歳代3例、菌種名は*Klebsiella pneumoniae*2例、*Klebsiella pneumoniae* complex1例、*Klebsiella aerogenes*1例、推定感染経路は以前からの保菌3例、院内感染又は手術部位感染1例、推定感染地域は神奈川県3例、不明1例
- 急性脳炎2例: 年齢群は10歳未満2例、病原体は不明2例、感染経路は不明2例、推定感染地域は神奈川県2例
- 劇症型溶血性レンサ球菌感染症5例: 年齢群は60歳代4例、80歳代1例、血清群はA群2例、B群1例、G群1例、不明1例、推定感染経路は創傷感染4例、不明1例、推定感染地域は神奈川県4例、不明1例
- 後天性免疫不全症候群(HIV感染症を含む)1例: 年齢群は20歳代、病型は無症候性キャリア、推定感染経路は性的接触、推定感染地域は国内
- 水痘(入院例)1例: 年齢群は40歳代、臨床診断例、感染経路は不明、感染地域は不明、ワクチン接種歴は不明
- 梅毒8例: 年齢群は10歳未満1例、20歳代1例、30歳代3例、40歳代1例、50歳代1例、60歳代1例、病型は早期顕症梅毒I期3例、早期顕症梅毒II期2例、先天梅毒1例、無症状病原体保有者2例、推定感染経路は性的接触7例、母子感染1例、推定感染地域は神奈川県6例、日本国内都道府県不明1例、不明1例
- 百日咳1例: 年齢群は30歳代、推定感染経路は家族内感染、推定感染地域は日本国内都道府県不明、ワクチン接種歴は不明

今週の定点把握対象疾患

定点医療機関数: インフルエンザ/COVID-19定点(362)、小児科定点(229)、眼科定点(50)、基幹定点(12)

- インフルエンザの定点当たり報告数が、全県4.36(前週10.22)、相模原市4.82(前週11.74)、県域4.45(前週11.24)、茅ヶ崎市3.00(前週12.27)、平塚保健福祉事務所6.55(前週12.09)、平塚保健福祉事務所秦野センター6.20(前週13.90)、鎌倉保健福祉事務所2.80(前週11.00)、鎌倉保健福祉事務所三崎センター2.67(前週19.00)、小田原保健福祉事務所5.40(前週13.10)、厚木保健福祉事務所6.79(前週19.58)で注意報レベル(10)を下回りました。
- 水痘の定点当たり報告数が、茅ヶ崎市1.14となり、注意報レベル(1)を超えました。

神奈川県感染症情報センター

神奈川県衛生研究所 企画情報部 衛生情報課

TEL:0467-83-4400(代表)

FAX:0467-89-5211(企画情報部)

感染症発生動向調査事業は「感染症の予防及び感染症の患者に対する医療に関する法律」によって行われています。

* 県域とは、神奈川県内の市町村のうち横浜市、川崎市、相模原市を除いた地域です

感染症発生動向調査：週報対象疾患の時系列グラフ

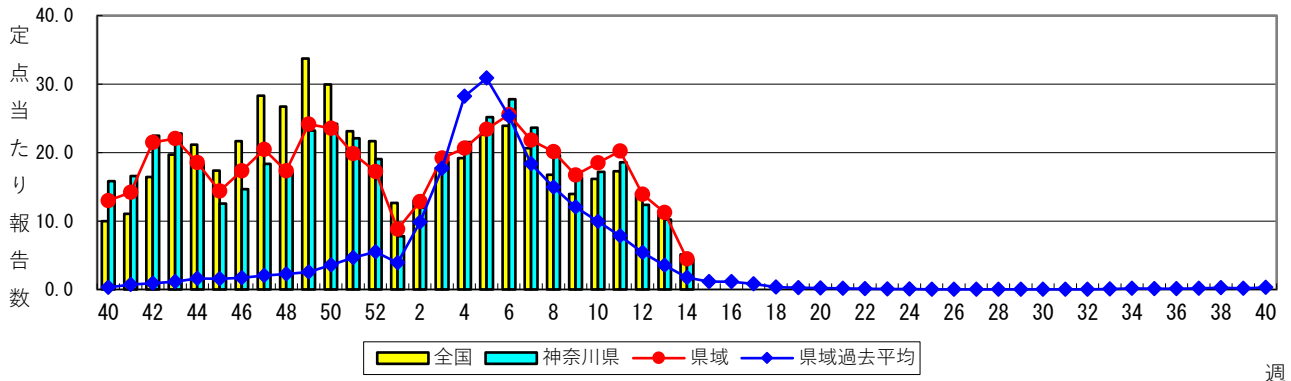
※疾患名の括弧書きは、一般名称であり、正式名称ではありません。

※神奈川県&県域（横浜市・川崎市・相模原市を除く）のデータです。

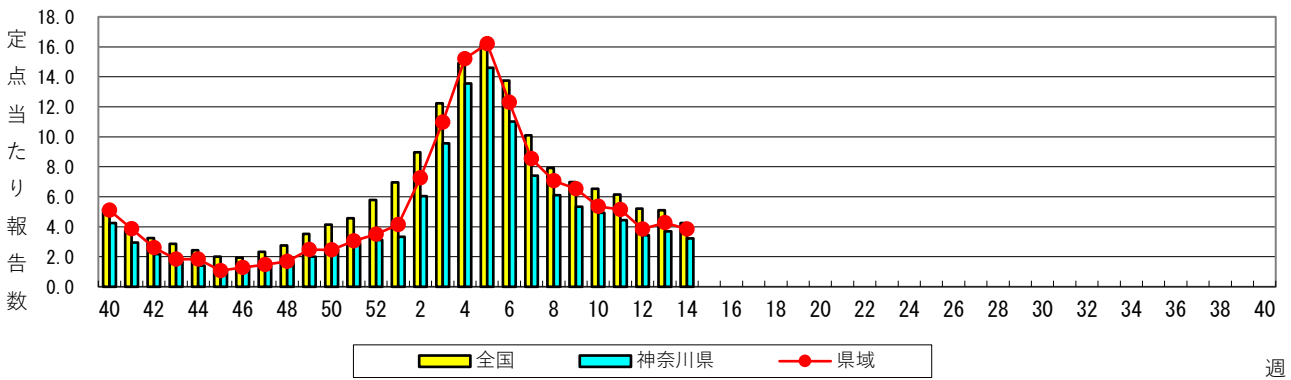
2024年14週

(04月01日～04月07日)

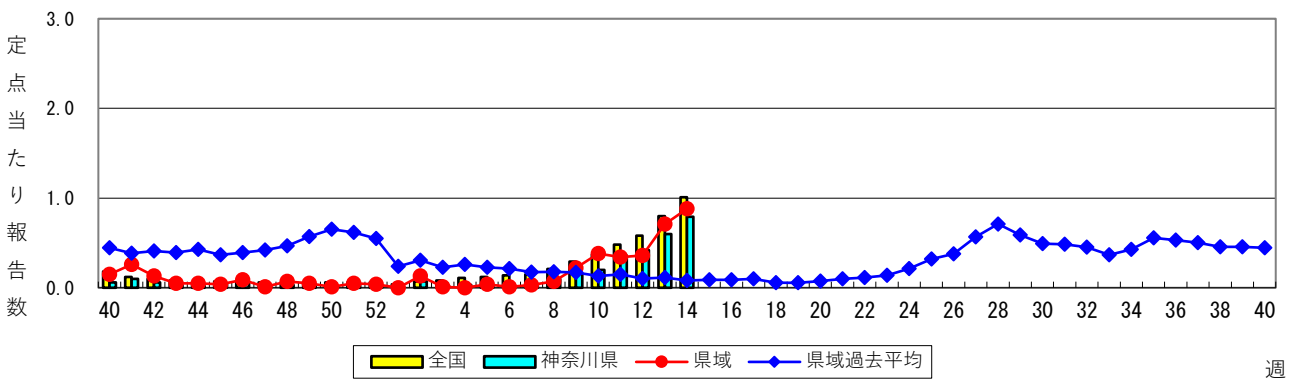
インフルエンザ（高病原性鳥インフルエンザを除く）



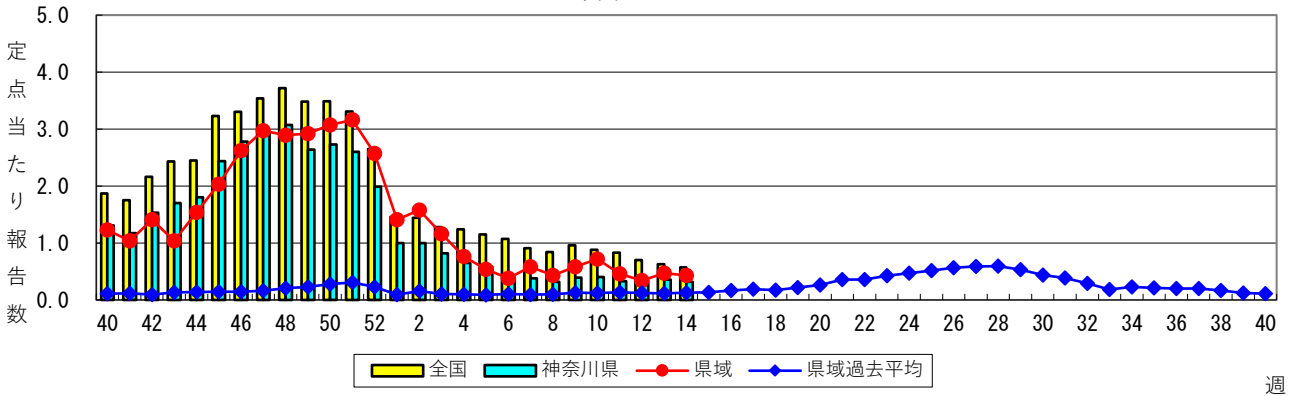
新型コロナウイルス感染症



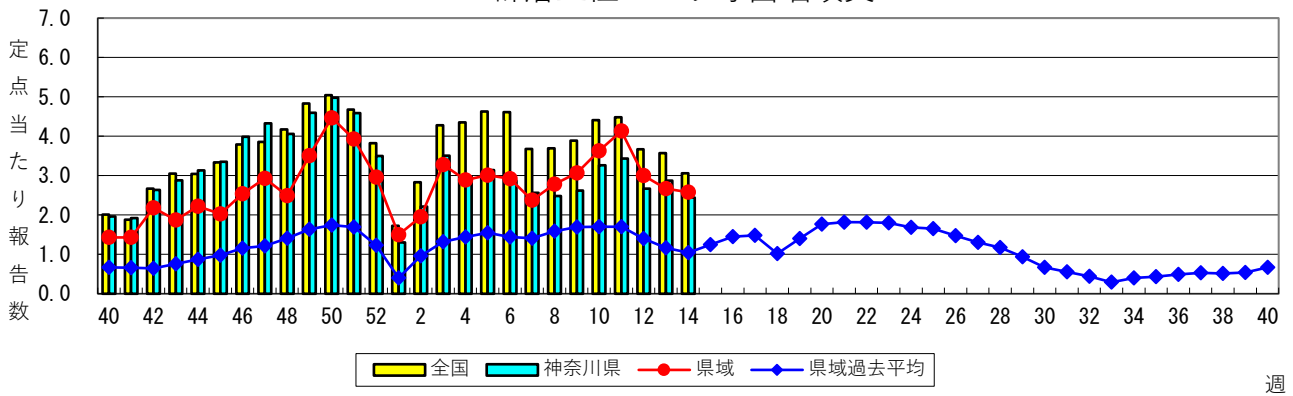
RSウイルス感染症



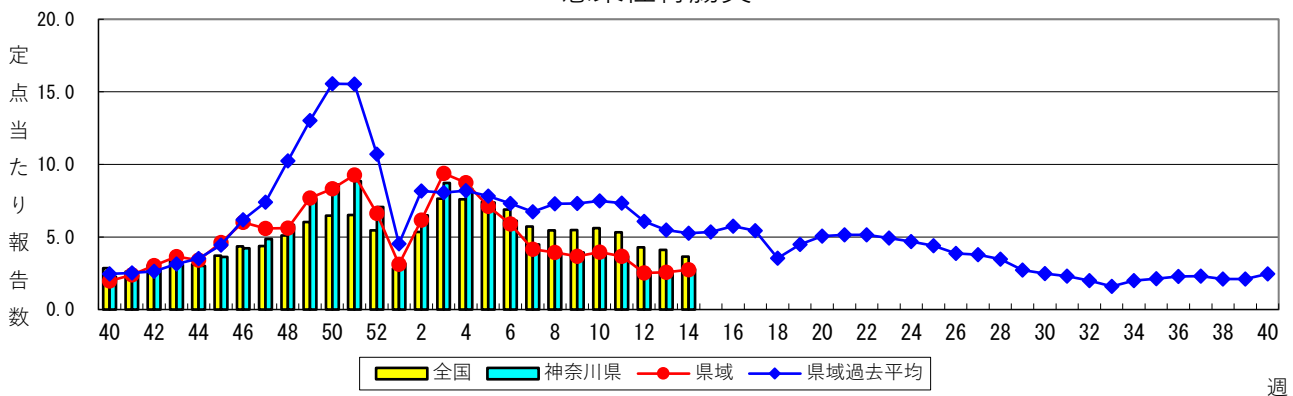
咽頭結膜熱



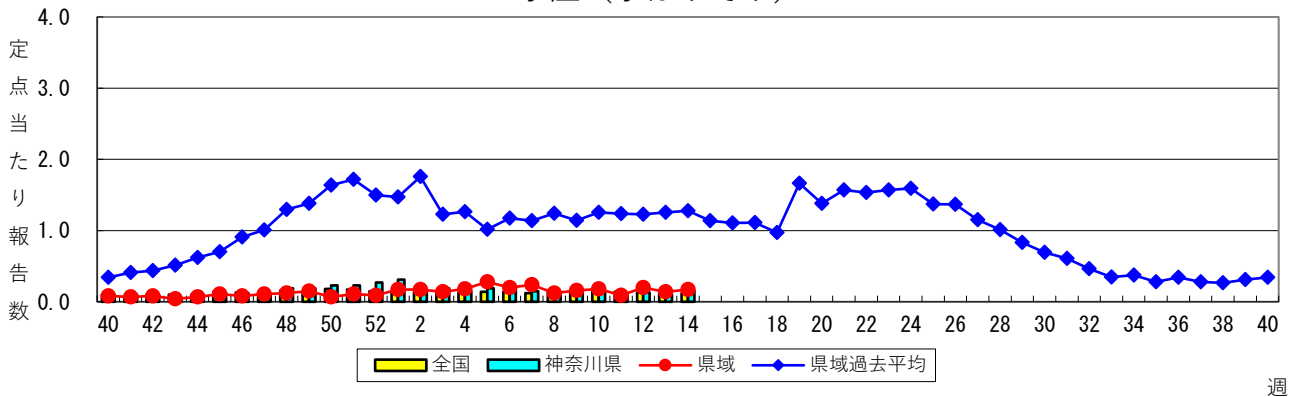
A群溶血性レンサ球菌咽頭炎



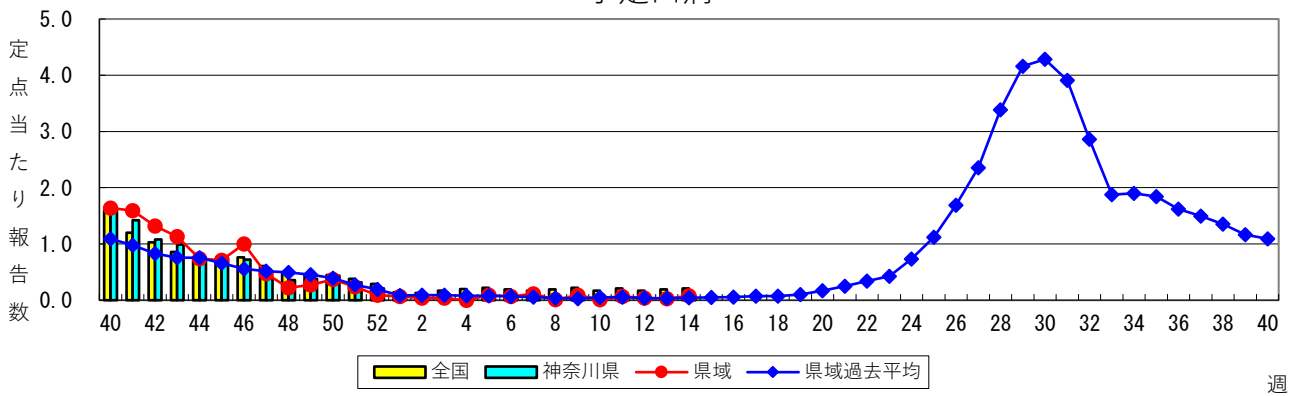
感染性胃腸炎



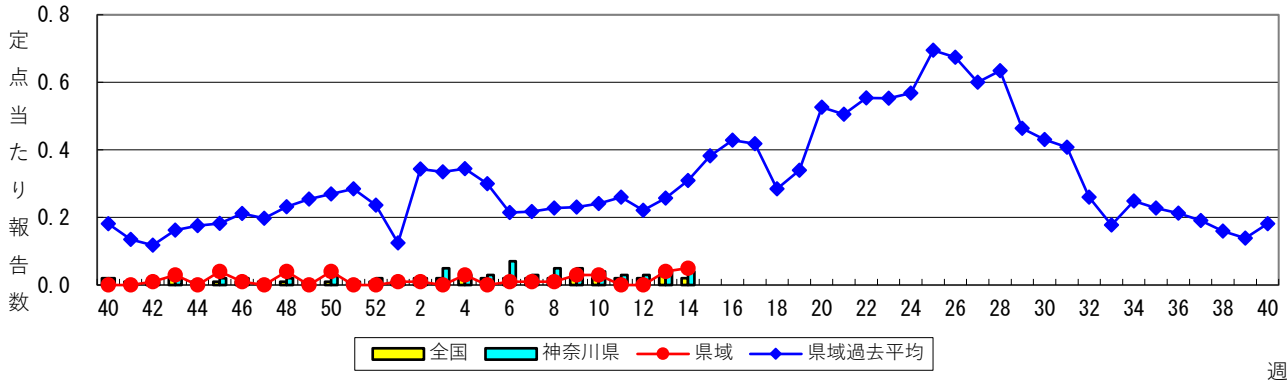
水痘 (水ぼうそう)



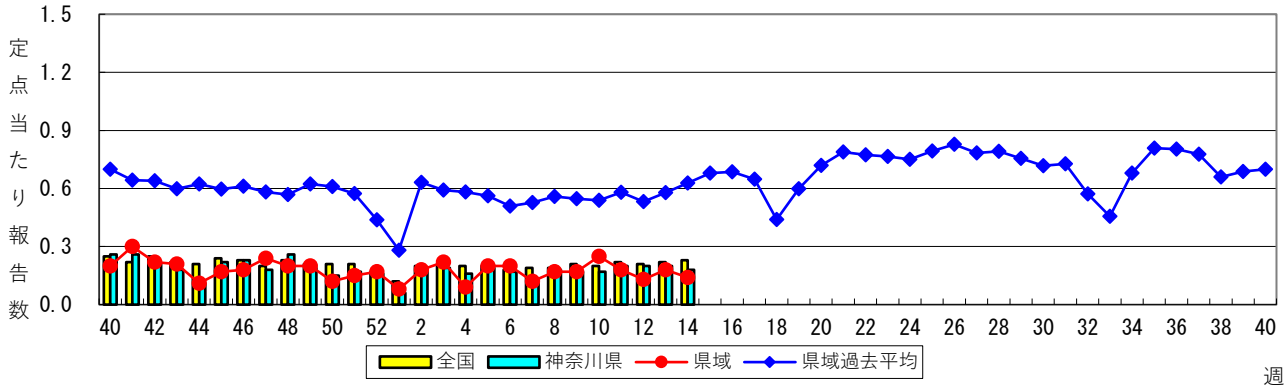
手足口病



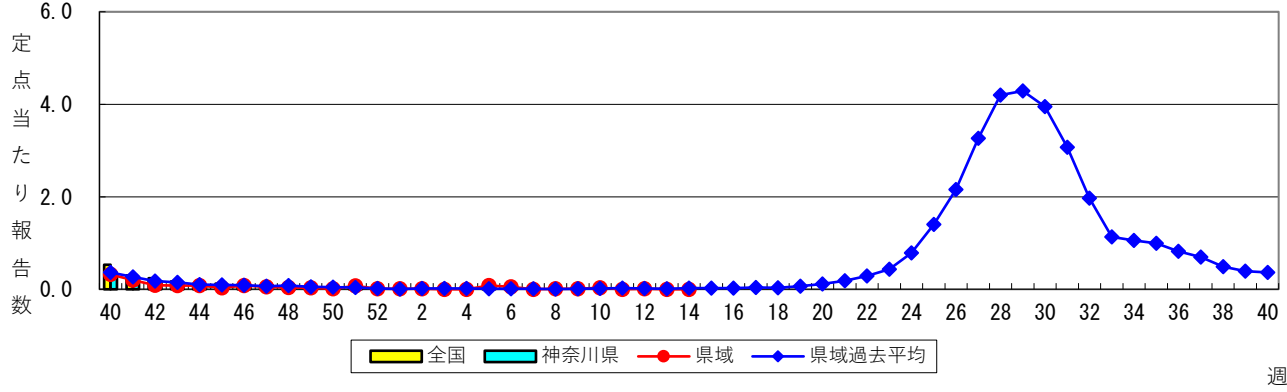
伝染性紅斑（リンゴ病）



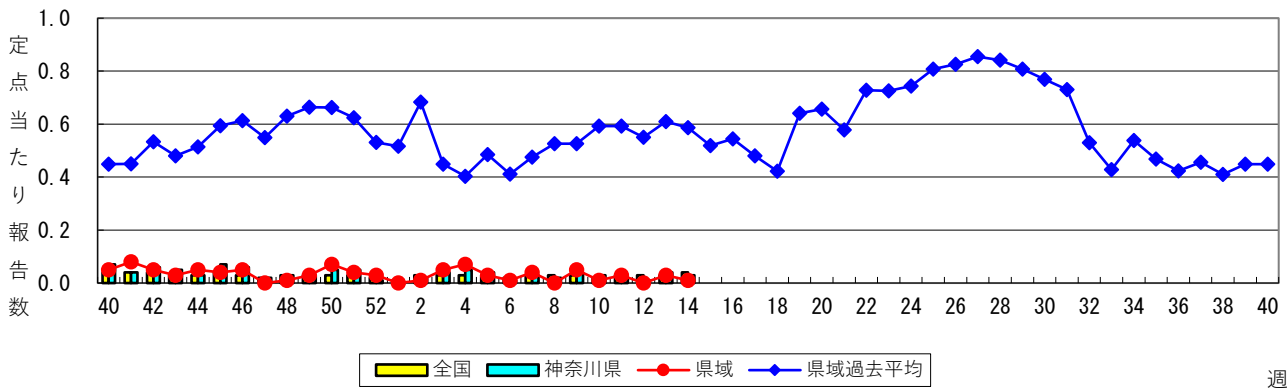
突発性発しん



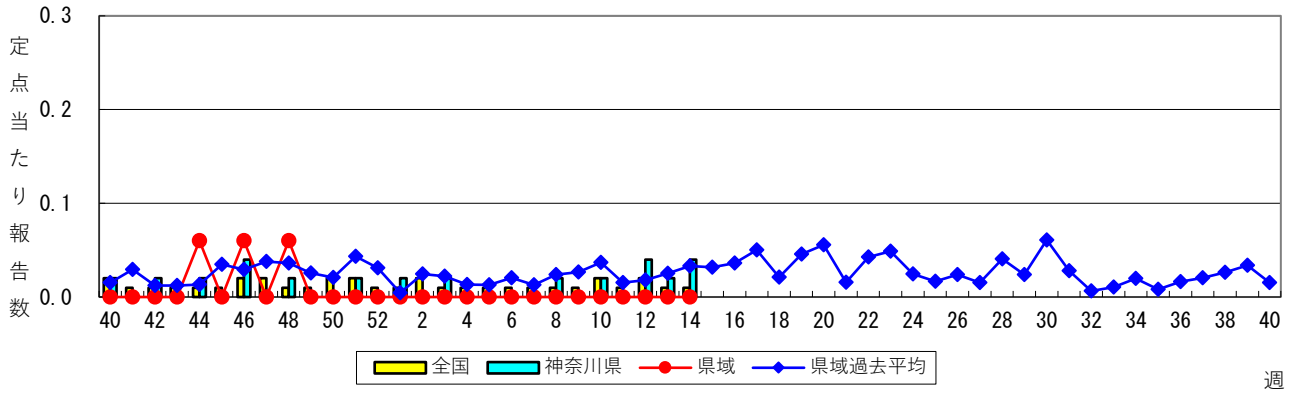
ヘルパンギーナ



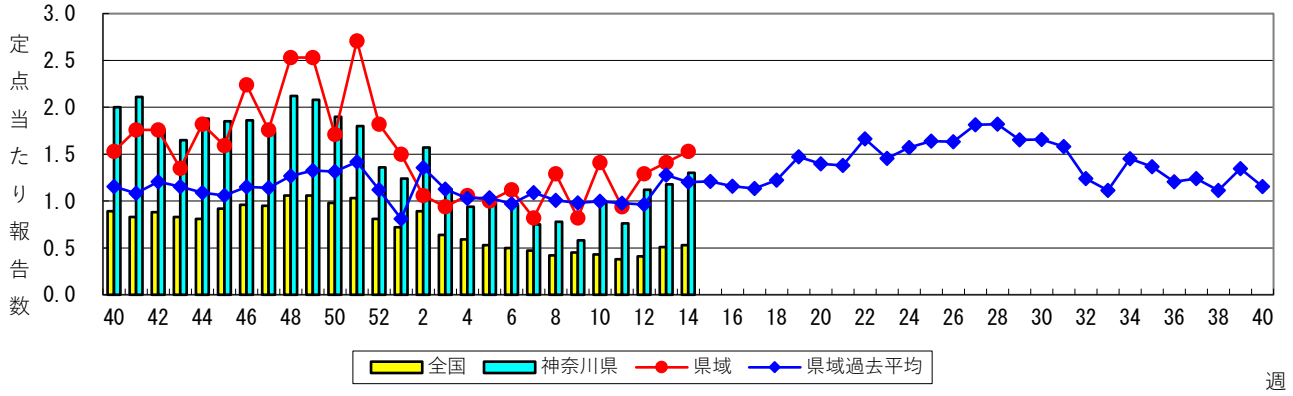
流行性耳下腺炎（おたふくかぜ）



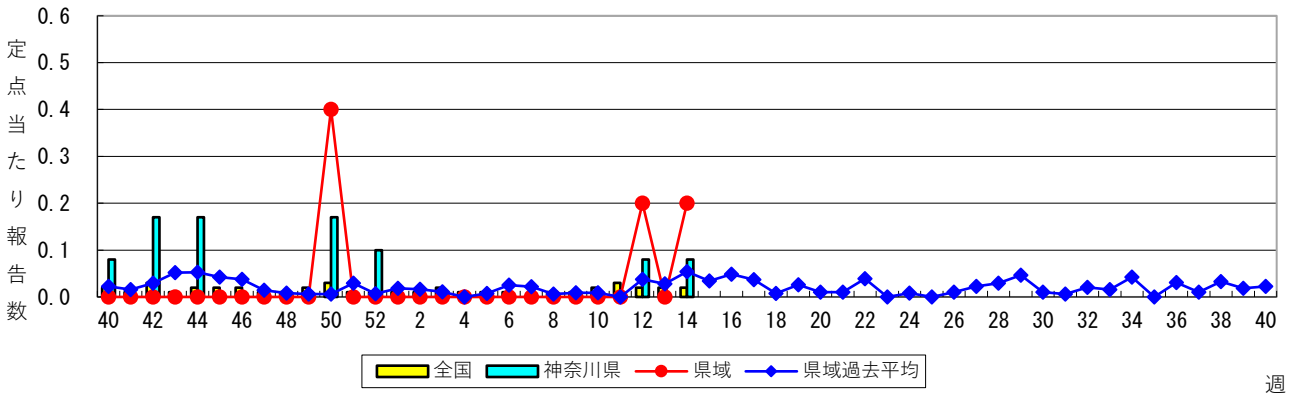
急性出血性結膜炎



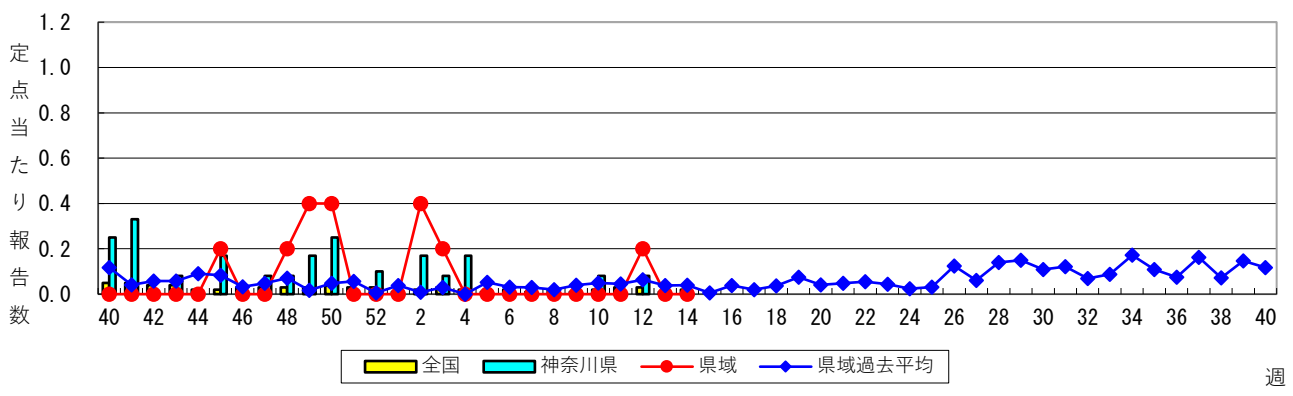
流行性角結膜炎



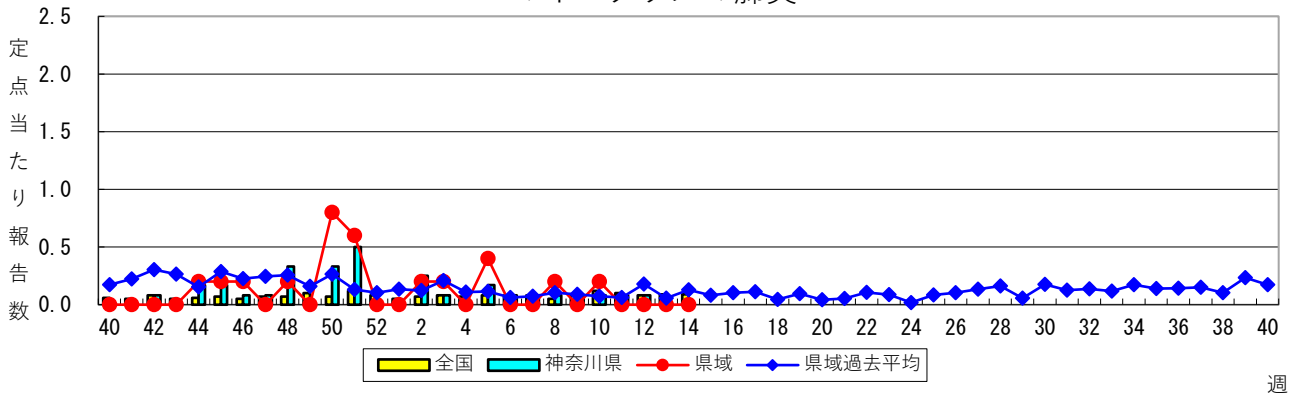
細菌性髄膜炎



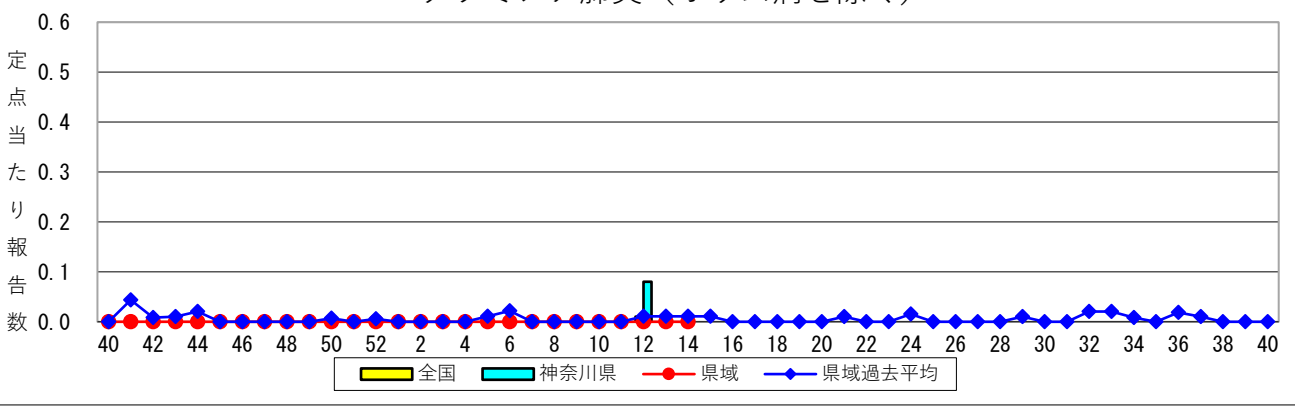
無菌性髄膜炎



マイコプラズマ肺炎



クラミジア肺炎（オウム病を除く）



感染性胃腸炎（ロタウイルス）

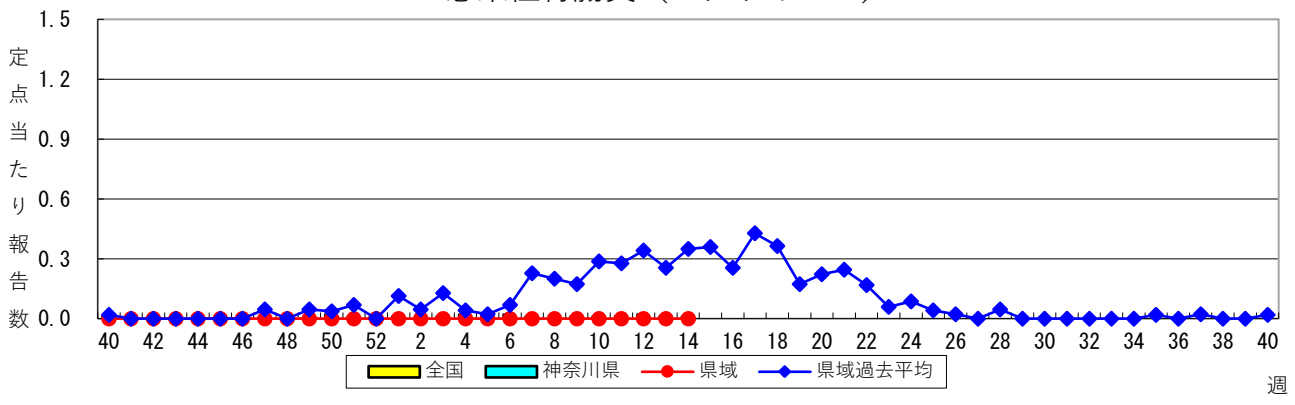


表1 報告数・定点当たり報告数 疾病、政令市・保健所別 (その1)

2024年14週(04月01日~04月07日)

*県域とは、神奈川県内の市町村のうち横浜市、川崎市、相模原市を除いた地域です。

神奈川県	インフルエンザ/COVID-19定点				基幹定点	
	インフルエンザ (高病原性鳥インフルエンザを除く)		新型コロナウイルス 感染症		インフルエンザ (入院患者)	新型コロナウイルス 感染症 (入院患者)
	報告数	定点当たり	報告数	定点当たり	報告数	報告数
全県	1,578	4.36	1,165	3.22	12	64
横浜市	624	4.39	403	2.84	7	27
川崎市	232	3.80	178	2.92	1	13
相模原市	183	4.82	119	3.13	-	1
県域	539	4.45	465	3.84	4	23
横須賀市	47	3.36	58	4.14	-	2
藤沢市	43	2.69	72	4.50	3	10
茅ヶ崎市	33	3.00	40	3.64
平塚	72	6.55	61	5.55	1	9
平塚 秦野センター	62	6.20	13	1.30
鎌倉	28	2.80	27	2.70
鎌倉 三崎センター	8	2.67	11	3.67
小田原	54	5.40	25	2.50
小田原 足柄上センター	17	3.40	15	3.00	-	-
厚木	129	6.79	113	5.95	-	2
厚木 大和センター	46	3.83	30	2.50

神奈川県	小児科定点									
	RSウイルス感染症		咽頭結膜熱		A群溶血性レンサ球菌 咽頭炎		感染性胃腸炎		水痘	
	報告数	定点当たり	報告数	定点当たり	報告数	定点当たり	報告数	定点当たり	報告数	定点当たり
全県	182	0.79	73	0.32	558	2.44	637	2.78	36	0.16
横浜市	43	0.49	20	0.23	166	1.91	186	2.14	14	0.16
川崎市	64	1.73	18	0.49	149	4.03	139	3.76	6	0.16
相模原市	8	0.28	2	0.07	47	1.62	103	3.55	3	0.10
県域	67	0.88	33	0.43	196	2.58	209	2.75	13	0.17
横須賀市	2	0.22	1	0.11	7	0.78	26	2.89	-	-
藤沢市	2	0.20	1	0.10	21	2.10	17	1.70	3	0.30
茅ヶ崎市	1	0.14	1	0.14	31	4.43	18	2.57	8	1.14
平塚	1	0.14	3	0.43	15	2.14	27	3.86	-	-
平塚 秦野センター	3	0.50	7	1.17	26	4.33	14	2.33	-	-
鎌倉	2	0.33	-	-	15	2.50	27	4.50	-	-
鎌倉 三崎センター	1	0.50	1	0.50	3	1.50	-	-	-	-
小田原	1	0.17	4	0.67	15	2.50	22	3.67	1	0.17
小田原 足柄上センター	-	-	-	-	1	0.33	-	-	-	-
厚木	43	3.58	12	1.00	46	3.83	40	3.33	-	-
厚木 大和センター	11	1.38	3	0.38	16	2.00	18	2.25	1	0.13

神奈川県	小児科定点									
	手足口病		伝染性紅斑		突発性発しん		ヘルパンギーナ		流行性耳下腺炎	
	報告数	定点当たり	報告数	定点当たり	報告数	定点当たり	報告数	定点当たり	報告数	定点当たり
全県	19	0.08	9	0.04	41	0.18	9	0.04	7	0.03
横浜市	3	0.03	4	0.05	16	0.18	2	0.02	1	0.01
川崎市	2	0.05	-	-	10	0.27	7	0.19	5	0.14
相模原市	8	0.28	1	0.03	4	0.14	-	-	-	-
県域	6	0.08	4	0.05	11	0.14	-	-	1	0.01
横須賀市	-	-	-	-	1	0.11	-	-	-	-
藤沢市	-	-	-	-	3	0.30	-	-	1	0.10
茅ヶ崎市	3	0.43	-	-	2	0.29	-	-	-	-
平塚	-	-	2	0.29	2	0.29	-	-	-	-
平塚 秦野センター	2	0.33	-	-	-	-	-	-	-	-
鎌倉	-	-	-	-	-	-	-	-	-	-
鎌倉 三崎センター	1	0.50	-	-	-	-	-	-	-	-
小田原	-	-	-	-	-	-	-	-	-	-
小田原 足柄上センター	-	-	-	-	1	0.33	-	-	-	-
厚木	-	-	-	-	2	0.17	-	-	-	-
厚木 大和センター	-	-	2	0.25	-	-	-	-	-	-

表2 報告数・定点当たり報告数、疾病・年齢階級別

(全県及び横浜市・川崎市・相模原市を除く県域) (その1)

2024年14週(04月01日～04月07日)

*表2は、各保健福祉事務所からの最新の報告をもとに作成しているため、国の還元データである表1および表3の数値と一致しないことがあります

インフルエンザ/ COVID-19定点		項目	合計	～5か月	～11か 月	1歳	2	3	4	5	6	7	8	9
インフルエンザ (高病原性鳥イン フルエンザを除く)	全国	報告数	25,106	107	308	849	932	1,140	1,430	1,914	2,114	1,793	1,650	1,466
		定点当たり	5.10	0.02	0.06	0.17	0.19	0.23	0.29	0.39	0.43	0.36	0.33	0.30
	全県	報告数	1,578	5	18	51	52	71	77	102	111	88	94	75
		定点当たり	4.36	0.01	0.05	0.14	0.14	0.20	0.21	0.28	0.31	0.24	0.26	0.21
	県域	報告数	539	1	5	17	19	24	24	36	35	33	29	27
		定点当たり	4.45	0.01	0.04	0.14	0.16	0.20	0.20	0.30	0.29	0.27	0.24	0.22
新型コロナ ウイルス感染症	全国	報告数	20,968	252	507	796	459	405	342	329	217	207	198	158
		定点当たり	4.26	0.05	0.10	0.16	0.09	0.08	0.07	0.07	0.04	0.04	0.04	0.03
	全県	報告数	1,165	14	22	54	23	22	12	12	14	6	8	10
		定点当たり	3.22	0.04	0.06	0.15	0.06	0.06	0.03	0.03	0.04	0.02	0.02	0.03
	県域	報告数	465	5	9	15	9	9	5	6	6	2	1	4
		定点当たり	3.84	0.04	0.07	0.12	0.07	0.07	0.04	0.05	0.05	0.02	0.01	0.03

インフルエンザ/ COVID-19定点		項目	10-14	15-19	20-29	30-39	40-49	50-59	60-69	70-79	80歳以 上
インフルエンザ (高病原性鳥イン フルエンザを除く)	全国	報告数	4,564	1,542	1,216	1,857	1,231	484	222	162	125
		定点当たり	0.93	0.31	0.25	0.38	0.25	0.10	0.05	0.03	0.03
	全県	報告数	298	132	124	111	101	41	16	8	3
		定点当たり	0.82	0.36	0.34	0.31	0.28	0.11	0.04	0.02	0.01
	県域	報告数	113	37	42	35	36	16	5	4	1
		定点当たり	0.93	0.31	0.35	0.29	0.30	0.13	0.04	0.03	0.01
新型コロナ ウイルス感染症	全国	報告数	905	791	1,972	2,076	2,303	2,559	1,959	2,101	2,432
		定点当たり	0.18	0.16	0.40	0.42	0.47	0.52	0.40	0.43	0.49
	全県	報告数	54	53	121	113	157	175	110	97	88
		定点当たり	0.15	0.15	0.33	0.31	0.43	0.48	0.30	0.27	0.24
	県域	報告数	9	16	45	39	62	59	41	56	67
		定点当たり	0.07	0.13	0.37	0.32	0.51	0.49	0.34	0.46	0.55

基幹定点		項目	合計	1歳未満	1-9
インフルエンザ (入院患者)	全国	報告数	204	19	80
	全県	報告数	12	1	4
	県域	報告数	4	1	0
新型コロナ ウイルス感染症 (入院患者)	全国	報告数	1,790	51	55
	全県	報告数	64	2	5
	県域	報告数	23	1	1

基幹定点		項目	10-19	20-29	30-39	40-49	50-59	60-69	70-79	80歳以 上
インフルエンザ (入院患者)	全国	報告数	28	3	10	6	9	4	22	23
	全県	報告数	1	0	1	1	2	0	2	0
	県域	報告数	1	0	0	0	1	0	1	0
新型コロナ ウイルス感染症 (入院患者)	全国	報告数	15	19	29	29	95	160	437	900
	全県	報告数	0	1	1	3	5	4	19	24
	県域	報告数	0	0	0	2	3	1	4	11

※インフルエンザと新型コロナウイルス感染症の全国数値は厚生労働省からの公表後に表に反映します。

表2 報告数・定点当たり報告数、疾病・年齢階級別
(全県及び横浜市・川崎市・相模原市を除く県域) (その2)

2024年14週(04月01日～04月07日)

*表2は、各保健福祉事務所からの最新の報告をもとに作成しているため、国の還元データである表1および表3の数値と一致しないことがあります

小児科定点		項目	合計	～5か月	～11か月	1歳
RSウイルス 感染症	全国	報告数	3,148	419	507	994
		定点当たり	1.01	0.13	0.16	0.32
	全県	報告数	182	19	42	62
		定点当たり	0.79	0.08	0.18	0.27
	県域	報告数	67	2	13	27
		定点当たり	0.88	0.03	0.17	0.36
咽頭結膜熱	全国	報告数	1,769	3	65	281
		定点当たり	0.57	0.00	0.02	0.09
	全県	報告数	73	-	3	10
		定点当たり	0.32	-	0.01	0.04
	県域	報告数	33	-	1	3
		定点当たり	0.43	-	0.01	0.04
A群溶血性 レンサ球菌 咽頭炎	全国	報告数	9,565	15	50	383
		定点当たり	3.06	0.00	0.02	0.12
	全県	報告数	558	1	2	9
		定点当たり	2.44	0.00	0.01	0.04
	県域	報告数	196	1	1	3
		定点当たり	2.58	0.01	0.01	0.04
感染性胃腸炎	全国	報告数	11,375	122	550	1,288
		定点当たり	3.64	0.04	0.18	0.41
	全県	報告数	637	3	29	68
		定点当たり	2.78	0.01	0.13	0.30
	県域	報告数	209	-	9	29
		定点当たり	2.75	-	0.12	0.38
水痘	全国	報告数	385	3	9	33
		定点当たり	0.12	0.00	0.00	0.01
	全県	報告数	36	2	-	2
		定点当たり	0.16	0.01	-	0.01
	県域	報告数	13	1	-	-
		定点当たり	0.17	0.01	-	-
手足口病	全国	報告数	657	5	55	244
		定点当たり	0.21	0.00	0.02	0.08
	全県	報告数	19	-	1	8
		定点当たり	0.08	-	0.00	0.03
	県域	報告数	6	-	-	2
		定点当たり	0.08	-	-	0.03
伝染性紅斑	全国	報告数	57	1	-	5
		定点当たり	0.02	0.00	-	0.00
	全県	報告数	9	-	-	-
		定点当たり	0.04	-	-	-
	県域	報告数	4	-	-	-
		定点当たり	0.05	-	-	-
突発性発しん	全国	報告数	714	12	189	403
		定点当たり	0.23	0.00	0.06	0.13
	全県	報告数	41	1	13	20
		定点当たり	0.18	0.00	0.06	0.09
	県域	報告数	11	-	3	8
		定点当たり	0.14	-	0.04	0.11
ヘルパンギーナ	全国	報告数	97	-	9	32
		定点当たり	0.03	-	0.00	0.01
	全県	報告数	9	-	-	3
		定点当たり	0.04	-	-	0.01
	県域	報告数	-	-	-	-
		定点当たり	-	-	-	-
流行性耳下腺炎	全国	報告数	110	-	1	3
		定点当たり	0.04	-	0.00	0.00
	全県	報告数	7	-	-	1
		定点当たり	0.03	-	-	0.00
	県域	報告数	1	-	-	-
		定点当たり	0.01	-	-	-

表2 報告数・定点当たり報告数、疾病・年齢階級別

(全県及び横浜市・川崎市・相模原市を除く県域) (その3)

2024年14週(04月01日～04月07日)

*表2は、各保健福祉事務所からの最新の報告をもとに作成しているため、国の還元データである表1および表3の数値と一致しないことがあります。

小児科定点		項目	2	3	4	5	6	7	8	9	10-14	15-19	20歳以上	
RSウイルス 感染症	全国	報告数	644	316	137	61	18	13	8	7	7	4	13	
		定点当たり	0.21	0.10	0.04	0.02	0.01	0.00	0.00	0.00	0.00	0.00	0.00	
	全県	報告数	26	20	7	3	1	-	1	-	-	-	-	1
		定点当たり	0.11	0.09	0.03	0.01	0.00	-	0.00	-	-	-	-	0.00
	県域	報告数	10	8	2	2	1	-	1	-	-	-	-	1
		定点当たり	0.13	0.11	0.03	0.03	0.01	-	0.01	-	-	-	-	0.01
咽頭結膜熱	全国	報告数	270	256	253	225	140	84	62	45	49	1	35	
		定点当たり	0.09	0.08	0.08	0.07	0.04	0.03	0.02	0.01	0.02	0.00	0.01	
	全県	報告数	13	10	7	12	4	3	4	-	4	-	-	3
		定点当たり	0.06	0.04	0.03	0.05	0.02	0.01	0.02	-	0.02	-	-	0.01
	県域	報告数	6	7	2	5	2	1	1	-	3	-	-	2
		定点当たり	0.08	0.09	0.03	0.07	0.03	0.01	0.01	-	0.04	-	-	0.03
A群溶血性 レンサ球菌 咽頭炎	全国	報告数	693	1,014	1,231	1,311	1,099	841	730	546	1,046	91	515	
		定点当たり	0.22	0.32	0.39	0.42	0.35	0.27	0.23	0.17	0.33	0.03	0.16	
	全県	報告数	38	50	71	87	67	55	49	38	60	5	26	
		定点当たり	0.17	0.22	0.31	0.38	0.29	0.24	0.21	0.17	0.26	0.02	0.11	
	県域	報告数	15	17	23	34	25	18	18	10	23	3	5	
		定点当たり	0.20	0.22	0.30	0.45	0.33	0.24	0.24	0.13	0.30	0.04	0.07	
感染性胃腸炎	全国	報告数	1,145	1,052	1,099	1,122	881	730	657	488	1,071	190	980	
		定点当たり	0.37	0.34	0.35	0.36	0.28	0.23	0.21	0.16	0.34	0.06	0.31	
	全県	報告数	48	49	59	58	52	33	37	34	50	17	100	
		定点当たり	0.21	0.21	0.26	0.25	0.23	0.14	0.16	0.15	0.22	0.07	0.44	
	県域	報告数	19	19	24	22	17	8	10	10	17	6	19	
		定点当たり	0.25	0.25	0.32	0.29	0.22	0.11	0.13	0.13	0.22	0.08	0.25	
水痘	全国	報告数	21	18	27	32	31	35	48	43	73	7	5	
		定点当たり	0.01	0.01	0.01	0.01	0.01	0.01	0.01	0.02	0.01	0.02	0.00	0.00
	全県	報告数	1	2	5	2	1	2	7	2	8	2	-	
		定点当たり	0.00	0.01	0.02	0.01	0.00	0.01	0.03	0.01	0.03	0.01	-	
	県域	報告数	1	-	2	-	1	-	3	1	3	1	-	
		定点当たり	0.01	-	0.03	-	0.01	-	0.04	0.01	0.04	0.01	-	
手足口病	全国	報告数	157	85	52	21	13	10	5	5	3	-	2	
		定点当たり	0.05	0.03	0.02	0.01	0.00	0.00	0.00	0.00	0.00	-	0.00	
	全県	報告数	2	3	1	-	-	2	-	1	-	-	1	
		定点当たり	0.01	0.01	0.00	-	-	0.01	-	0.00	-	-	0.00	
	県域	報告数	-	-	1	-	-	2	-	1	-	-	-	
		定点当たり	-	-	0.01	-	-	0.03	-	0.01	-	-	-	
伝染性紅斑	全国	報告数	2	2	13	10	7	7	5	1	3	-	1	
		定点当たり	0.00	0.00	0.00	0.00	0.00	0.00	0.00	0.00	0.00	-	0.00	
	全県	報告数	-	-	-	2	-	4	1	-	2	-	-	
		定点当たり	-	-	-	0.01	-	0.02	0.00	-	0.01	-	-	
	県域	報告数	-	-	-	1	-	2	1	-	-	-	-	
		定点当たり	-	-	-	0.01	-	0.03	0.01	-	-	-	-	
突発性発しん	全国	報告数	76	19	10	2	-	1	1	-	1	-	-	
		定点当たり	0.02	0.01	0.00	0.00	-	0.00	0.00	-	0.00	-	-	
	全県	報告数	4	2	1	-	-	-	-	-	-	-	-	
		定点当たり	0.02	0.01	0.00	-	-	-	-	-	-	-	-	
	県域	報告数	-	-	-	-	-	-	-	-	-	-	-	
		定点当たり	-	-	-	-	-	-	-	-	-	-	-	
ヘルパンギーナ	全国	報告数	18	11	11	3	3	2	1	1	4	-	2	
		定点当たり	0.01	0.00	0.00	0.00	0.00	0.00	0.00	0.00	0.00	-	0.00	
	全県	報告数	3	-	1	-	2	-	-	-	-	-	-	
		定点当たり	0.01	-	0.00	-	0.01	-	-	-	-	-	-	
	県域	報告数	-	-	-	-	-	-	-	-	-	-	-	
		定点当たり	-	-	-	-	-	-	-	-	-	-	-	
流行性耳下腺炎	全国	報告数	5	8	19	15	14	14	10	6	15	-	-	
		定点当たり	0.00	0.00	0.01	0.00	0.00	0.00	0.00	0.00	0.00	-	-	
	全県	報告数	-	-	-	1	1	2	1	-	1	-	-	
		定点当たり	-	-	-	0.00	0.00	0.01	0.00	-	0.00	-	-	
	県域	報告数	-	-	-	-	1	-	-	-	-	-	-	
		定点当たり	-	-	-	-	0.01	-	-	-	-	-	-	

表2 報告数・定点当たり報告数、疾病・年齢階級別

(全県及び横浜市・川崎市・相模原市を除く県域) (その4)

2024年14週(04月01日～04月07日)

*表2は、各保健福祉事務所からの最新の報告をもとに作成しているため、国の還元データである表1および表3の数値と一致しないことがあります

眼科定点		項目	合計	～5か月	～11か月	1歳	2	3	4	5	6	7	8	9
急性出血性 結膜炎	全国	報告数	7	-	-	-	-	-	-	-	-	-	-	-
		定点当たり	0.01	-	-	-	-	-	-	-	-	-	-	-
	全県	報告数	2	-	-	-	-	-	-	-	-	-	-	-
		定点当たり	0.04	-	-	-	-	-	-	-	-	-	-	-
	県域	報告数	-	-	-	-	-	-	-	-	-	-	-	-
		定点当たり	-	-	-	-	-	-	-	-	-	-	-	-
流行性角結膜炎	全国	報告数	369	1	-	11	5	4	17	7	6	7	3	2
		定点当たり	0.53	0.00	-	0.02	0.01	0.01	0.02	0.01	0.01	0.01	0.00	0.00
	全県	報告数	65	-	-	2	1	1	2	-	3	-	1	-
		定点当たり	1.30	-	-	0.04	0.02	0.02	0.04	-	0.06	-	0.02	-
	県域	報告数	26	-	-	-	1	1	1	-	-	-	-	-
		定点当たり	1.53	-	-	-	0.06	0.06	0.06	-	-	-	-	-

眼科定点		項目	10-14	15-19	20-29	30-39	40-49	50-59	60-69	70歳以上
急性出血性 結膜炎	全国	報告数	1	-	-	4	-	1	1	-
		定点当たり	0.00	-	-	0.01	-	0.00	0.00	-
	全県	報告数	1	-	-	1	-	-	-	-
		定点当たり	0.02	-	-	0.02	-	-	-	-
	県域	報告数	-	-	-	-	-	-	-	-
		定点当たり	-	-	-	-	-	-	-	-
流行性角結膜炎	全国	報告数	5	9	46	93	54	31	36	32
		定点当たり	0.01	0.01	0.07	0.13	0.08	0.04	0.05	0.05
	全県	報告数	1	1	13	17	10	6	5	2
		定点当たり	0.02	0.02	0.26	0.34	0.20	0.12	0.10	0.04
	県域	報告数	-	1	8	6	2	2	2	2
		定点当たり	-	0.06	0.47	0.35	0.12	0.12	0.12	0.12

表2 報告数・定点当たり報告数、疾病・年齢階級別

(全県及び横浜市・川崎市・相模原市を除く県域) (その5)

2024年14週(04月01日～04月07日)

*表2は、各保健福祉事務所からの最新の報告をもとに作成しているため、国の還元データである表1および表3の数値と一致しないことがあります

基幹定点 (週報)		項目	合計	0歳	1-4	5-9	10-14	15-19	20-24	25-29	30-34	35-39	40-44
細菌性髄膜炎	全国	報告数	10	3	-	1	-	-	-	-	-	-	-
		定点当たり	0.02	0.01	-	0.00	-	-	-	-	-	-	-
	全県	報告数	1	1	-	-	-	-	-	-	-	-	-
		定点当たり	0.08	0.08	-	-	-	-	-	-	-	-	-
	県域	報告数	1	1	-	-	-	-	-	-	-	-	-
		定点当たり	0.20	0.20	-	-	-	-	-	-	-	-	-
無菌性髄膜炎	全国	報告数	10	-	-	-	-	1	-	1	1	-	1
		定点当たり	0.02	-	-	-	-	0.00	-	0.00	0.00	-	0.00
	全県	報告数	-	-	-	-	-	-	-	-	-	-	-
		定点当たり	-	-	-	-	-	-	-	-	-	-	-
	県域	報告数	-	-	-	-	-	-	-	-	-	-	-
		定点当たり	-	-	-	-	-	-	-	-	-	-	-
マイコプラズマ肺炎	全国	報告数	41	-	7	23	10	1	-	-	-	-	-
		定点当たり	0.09	-	0.01	0.05	0.02	0.00	-	-	-	-	-
	全県	報告数	-	-	-	-	-	-	-	-	-	-	-
		定点当たり	-	-	-	-	-	-	-	-	-	-	-
	県域	報告数	-	-	-	-	-	-	-	-	-	-	-
		定点当たり	-	-	-	-	-	-	-	-	-	-	-
クラミジア肺炎 (オウム病を除く)	全国	報告数	-	-	-	-	-	-	-	-	-	-	-
		定点当たり	-	-	-	-	-	-	-	-	-	-	-
	全県	報告数	-	-	-	-	-	-	-	-	-	-	-
		定点当たり	-	-	-	-	-	-	-	-	-	-	-
	県域	報告数	-	-	-	-	-	-	-	-	-	-	-
		定点当たり	-	-	-	-	-	-	-	-	-	-	-
感染性胃腸炎 (ロタウイルス)	全国	報告数	5	-	3	2	-	-	-	-	-	-	-
		定点当たり	0.01	-	0.01	0.00	-	-	-	-	-	-	-
	全県	報告数	-	-	-	-	-	-	-	-	-	-	-
		定点当たり	-	-	-	-	-	-	-	-	-	-	-
	県域	報告数	-	-	-	-	-	-	-	-	-	-	-
		定点当たり	-	-	-	-	-	-	-	-	-	-	-

基幹定点 (週報)		項目	45-49	50-54	55-59	60-64	65-69	70歳以上
細菌性髄膜炎	全国	報告数	-	-	-	1	1	4
		定点当たり	-	-	-	0.00	0.00	0.01
	全県	報告数	-	-	-	-	-	-
		定点当たり	-	-	-	-	-	-
	県域	報告数	-	-	-	-	-	-
		定点当たり	-	-	-	-	-	-
無菌性髄膜炎	全国	報告数	2	1	1	-	-	2
		定点当たり	0.00	0.00	0.00	-	-	0.00
	全県	報告数	-	-	-	-	-	-
		定点当たり	-	-	-	-	-	-
	県域	報告数	-	-	-	-	-	-
		定点当たり	-	-	-	-	-	-
マイコプラズマ肺炎	全国	報告数	-	-	-	-	-	-
		定点当たり	-	-	-	-	-	-
	全県	報告数	-	-	-	-	-	-
		定点当たり	-	-	-	-	-	-
	県域	報告数	-	-	-	-	-	-
		定点当たり	-	-	-	-	-	-
クラミジア肺炎 (オウム病を除く)	全国	報告数	-	-	-	-	-	-
		定点当たり	-	-	-	-	-	-
	全県	報告数	-	-	-	-	-	-
		定点当たり	-	-	-	-	-	-
	県域	報告数	-	-	-	-	-	-
		定点当たり	-	-	-	-	-	-
感染性胃腸炎 (ロタウイルス)	全国	報告数	-	-	-	-	-	-
		定点当たり	-	-	-	-	-	-
	全県	報告数	-	-	-	-	-	-
		定点当たり	-	-	-	-	-	-
	県域	報告数	-	-	-	-	-	-
		定点当たり	-	-	-	-	-	-

表3 5週前～今週の推移 (その1)

(全県及び横浜市・川崎市・相模原市を除く県域)

2024年14週(04月01日～04月07日)

	疾病名	項目	5週前	4週前	3週前	2週前	1週前	今週	
			09週	10週	11週	12週	13週	14週	
			(02月26日～ 03月03日)	(03月04日～ 03月10日)	(03月11日～ 03月17日)	(03月18日～ 03月24日)	(03月25日～ 03月31日)	(04月01日～ 04月07日)	
C O I D ・ E 1 9 ザ 定 点	インフルエンザ (高病原性鳥インフル エンザを除く)	全県	報告数	5,962	6,280	6,771	4,523	3,752	1,578
			定点当たり	16.33	17.16	18.60	12.36	10.22	4.36
		県域	報告数	2,024	2,240	2,444	1,682	1,360	539
			定点当たり	16.73	18.51	20.20	13.90	11.24	4.45
	新型コロナ ウイルス感染症	全県	報告数	1,944	1,806	1,619	1,254	1,354	1,165
			定点当たり	5.33	4.93	4.45	3.43	3.69	3.22
		県域	報告数	791	650	623	466	518	465
			定点当たり	6.54	5.37	5.15	3.85	4.28	3.84

基 幹 定 点	インフルエンザ (入院患者)	全県	報告数	13	14	19	6	17	12
		県域	報告数	2	3	6	-	5	4
	新型コロナウイル ス感染症(入院患 者)	全県	報告数	82	75	56	83	84	64
		県域	報告数	17	16	16	36	24	23

表3 5週前～今週の推移 (その2)
 (全県及び横浜市・川崎市・相模原市を除く県域)

2024年14週(04月01日～04月07日)

疾病名	項目		5週前	4週前	3週前	2週前	1週前	今週
			09週	10週	11週	12週	13週	14週
			(02月26日～ 03月03日)	(03月04日～ 03月10日)	(03月11日～ 03月17日)	(03月18日～ 03月24日)	(03月25日～ 03月31日)	(04月01日～ 04月07日)
RSウイルス 感染症	全県	報告数	37	46	82	97	138	182
		定点当たり	0.16	0.20	0.36	0.42	0.60	0.79
	県域	報告数	17	29	26	27	54	67
		定点当たり	0.22	0.38	0.34	0.36	0.71	0.88
咽頭結膜熱	全県	報告数	90	92	75	77	82	73
		定点当たり	0.39	0.40	0.33	0.33	0.36	0.32
	県域	報告数	44	55	35	26	36	33
		定点当たり	0.58	0.72	0.46	0.34	0.47	0.43
A群溶血性 レンサ球菌 咽頭炎	全県	報告数	601	749	786	617	661	558
		定点当たり	2.62	3.26	3.43	2.67	2.87	2.44
	県域	報告数	233	276	314	228	203	196
		定点当たり	3.07	3.63	4.13	3.00	2.67	2.58
感染性胃腸炎	全県	報告数	901	899	843	610	608	637
		定点当たり	3.93	3.91	3.68	2.64	2.64	2.78
	県域	報告数	279	300	279	192	195	209
		定点当たり	3.67	3.95	3.67	2.53	2.57	2.75
水痘	全県	報告数	30	34	22	30	23	36
		定点当たり	0.13	0.15	0.10	0.13	0.10	0.16
	県域	報告数	12	14	7	15	11	13
		定点当たり	0.16	0.18	0.09	0.20	0.14	0.17
手足口病	全県	報告数	14	7	11	9	10	19
		定点当たり	0.06	0.03	0.05	0.04	0.04	0.08
	県域	報告数	7	1	5	3	2	6
		定点当たり	0.09	0.01	0.07	0.04	0.03	0.08
伝染性紅斑	全県	報告数	11	10	8	6	10	9
		定点当たり	0.05	0.04	0.03	0.03	0.04	0.04
	県域	報告数	2	2	-	-	3	4
		定点当たり	0.03	0.03	-	-	0.04	0.05
突発性発しん	全県	報告数	39	40	45	46	46	41
		定点当たり	0.17	0.17	0.20	0.20	0.20	0.18
	県域	報告数	13	19	14	10	14	11
		定点当たり	0.17	0.25	0.18	0.13	0.18	0.14
ヘルパンギーナ	全県	報告数	3	5	2	3	-	9
		定点当たり	0.01	0.02	0.01	0.01	-	0.04
	県域	報告数	1	2	-	1	-	-
		定点当たり	0.01	0.03	-	0.01	-	-
流行性耳下腺炎	全県	報告数	9	7	4	3	10	7
		定点当たり	0.04	0.03	0.02	0.01	0.04	0.03
	県域	報告数	4	1	2	-	2	1
		定点当たり	0.05	0.01	0.03	-	0.03	0.01

小児科
定点

表3 5週前～今週の推移 (その3)
 (全県及び横浜市・川崎市・相模原市を除く県域)

2024年14週(04月01日～04月07日)

	疾病名	項目	5週前	4週前	3週前	2週前	1週前	今週	
			09週	10週	11週	12週	13週	14週	
			(02月26日～ 03月03日)	(03月04日～ 03月10日)	(03月11日～ 03月17日)	(03月18日～ 03月24日)	(03月25日～ 03月31日)	(04月01日～ 04月07日)	
眼科 定点	急性出血性 結膜炎	全県	報告数	-	1	-	2	1	2
			定点当たり	-	0.02	-	0.04	0.02	0.04
		県域	報告数	-	-	-	-	-	-
			定点当たり	-	-	-	-	-	-
	流行性角結膜炎	全県	報告数	29	50	38	56	59	65
			定点当たり	0.58	0.98	0.76	1.12	1.18	1.30
		県域	報告数	14	24	16	22	24	26
			定点当たり	0.82	1.41	0.94	1.29	1.41	1.53
基幹 定点	細菌性髄膜炎	全県	報告数	-	-	-	1	-	1
			定点当たり	-	-	-	0.08	-	0.08
		県域	報告数	-	-	-	1	-	1
			定点当たり	-	-	-	0.20	-	0.20
	無菌性髄膜炎	全県	報告数	-	1	-	1	-	-
			定点当たり	-	0.08	-	0.08	-	-
		県域	報告数	-	-	-	1	-	-
			定点当たり	-	-	-	0.20	-	-
	マイコプラズマ 肺炎	全県	報告数	1	1	1	1	-	-
			定点当たり	0.08	0.08	0.08	0.08	-	-
		県域	報告数	-	1	-	-	-	-
			定点当たり	-	0.20	-	-	-	-
	クラミジア肺炎 (オウム病を 除く)	全県	報告数	-	-	-	1	-	-
			定点当たり	-	-	-	0.08	-	-
		県域	報告数	-	-	-	-	-	-
			定点当たり	-	-	-	-	-	-
感染性胃腸炎 (ロタウイルス)	全県	報告数	-	-	-	-	-	-	
		定点当たり	-	-	-	-	-	-	
	県域	報告数	-	-	-	-	-	-	
		定点当たり	-	-	-	-	-	-	

