



神奈川県感染症発生情報(13週報)

(2024年3月25日～2024年3月31日)

<https://www.pref.kanagawa.jp/sys/eiken>



今週の注目感染症 ～梅毒～

神奈川県では、2024年13週までに累計で167例が報告されており、昨年同時期のデータ(2023年13週までに159例)と比較しても報告数が多くなっています。梅毒は病原微生物スピロヘータの一種である梅毒トレポネーマが感染して起こる病気です。性感染症(STI: Sexually transmitted infection)の一つで、感染経路のほとんどは性的接触ですが、母親から胎児に感染する先天梅毒もあります。感染後約3週間で感染部位のしこり、鼠径部のリンパ節腫脹(1期梅毒)、感染後3か月以後に手のひら、足の裏や体全体に赤い発疹が出る場合があります(Ⅱ期梅毒)。治療をしなくても症状は消える場合がありますが、適切な治療をしないと病原菌は消えません。感染後3年以上経過すると、皮膚、筋肉、骨などにゴムのような腫瘍(ゴム腫)、心臓、血管、脳などに病変ができて死に至ることもあります(晩期梅毒)。血液検査で診断でき、治療は抗菌薬が有効です。気になる症状がある時には、症状が改善した場合でも早めに医療機関(泌尿器科、婦人科、皮膚科など)を受診しましょう。また予防のためには、性交渉の際(オーラルセックスを含む)、適切にコンドームを使用することが重要です。

今週の全数把握対象疾患

(当該週の国による集計及び各保健福祉事務所からの報告をもとに期日を決めて集計しているため、集計数が前後することがあります。)

分類	対象疾患	内訳				神奈川県 (今週)	神奈川県 (2024年累計)
		県域	横浜市	川崎市	相模原市		
二類	結核	6	9	4		19	225
四類	E型肝炎		1			1	21
	エムボックス		1			1	1
	レジオネラ症	1		1		2	45
五類	カルバペネム耐性腸内細菌目細菌感染症		1			1	34
	急性脳炎			1		1	6
	劇症型溶血性レンサ球菌感染症	1		1		2	35
	侵襲性インフルエンザ菌感染症	1				1	11
	侵襲性肺炎球菌感染症	1		1		2	55
	梅毒	2	1	4		7	167
	百日咳	1	1			2	4

全数把握対象疾患情報

- ・結核19例:年齢群は10歳未満1例、30歳代2例、40歳代2例、50歳代1例、60歳代2例、70歳代1例、80歳代10例、病型は肺結核6例、肺結核及び結核性胸膜炎1例、肺結核及び腸結核1例、結核性胸膜炎4例、結核性リンパ節炎1例、その他の結核1例、無症状病原体保有者5例
- ・E型肝炎1例:年齢群は70歳代、推定感染経路は経口感染、推定感染地域は国外(フィリピン)
- ・エムボックス1例:年齢群は40歳代、感染経路は不明、推定感染地域は国外(ナイジェリア)
- ・レジオネラ症2例:年齢群は80歳代1例、90歳以上1例、病型は肺炎型2例、感染経路は不明2例、推定感染地域は神奈川県2例
- ・カルバペネム耐性腸内細菌目細菌感染症1例:年齢群は80歳代、菌種名は*Enterobacter cloacae*、推定感染経路は以前の保菌、感染地域は神奈川県
- ・急性脳炎1例:年齢群は10歳代、病原体は不明、推定感染経路は飛沫・飛沫核感染、推定感染地域は日本国内都道府県不明
- ・劇症型溶血性レンサ球菌感染症2例:年齢群は60歳代1例、80歳代1例、血清群はA群1例、G群1例、推定感染経路は創傷感染1例、不明1例、推定感染地域は神奈川県2例
- ・侵襲性インフルエンザ菌感染症1例:年齢群は80歳代、推定感染経路は飛沫感染、推定感染地域は神奈川県、ワクチン接種歴は不明
- ・侵襲性肺炎球菌感染症2例:年齢群は90歳以上2例、推定感染経路は飛沫感染1例、その他1例、推定感染地域は神奈川県1例、日本国内都道府県不明1例、ワクチン接種歴は不明2例
- ・梅毒7例:年齢群は20歳代2例、30歳代2例、40歳代3例、病型は早期顕症梅毒Ⅰ期3例、早期顕症梅毒Ⅱ期3例、無症状病原体保有者1例、推定感染経路は性的接触7例、推定感染地域は神奈川県4例、東京都2例、千葉県1例
- ・百日咳2例:年齢群は10歳未満1例、40歳代1例、感染経路は不明2例、推定感染地域は神奈川県2例、ワクチン接種歴は接種あり(4回接種)1例、不明1例

今週の定点把握対象疾患

インフルエンザの定点当たり報告数が、全県10.22(前週12.36)、相模原市11.74(前週11.13)、県域11.24(前週13.90)、茅ヶ崎市12.27(前週17.91)、平塚保健福祉事務所12.09(前週14.27)、平塚保健福祉事務所秦野センター13.90(前週15.70)、鎌倉保健福祉事務所11.00(前週12.30)、鎌倉保健福祉事務所三崎センター19.00(前週11.33)、小田原保健福祉事務所13.10(前週12.40)、厚木保健福祉事務所19.58(前週26.11)で注意報レベル(10)を超えています。横浜市9.55(前週11.45)、川崎市8.85(前週12.25)、横須賀市7.64(前週12.00)で注意報レベル(10)を下回りました。

神奈川県感染症情報センター

神奈川県衛生研究所 企画情報部 衛生情報課

TEL:0467-83-4400(代表)

FAX:0467-89-5211(企画情報部)

*県域とは、神奈川県内の市町村のうち横浜市、川崎市、相模原市を除いた地域です

感染症発生動向調査事業は「感染症の予防及び感染症の患者に対する医療に関する法律」によって行われています。

感染症発生動向調査：週報対象疾患の時系列グラフ

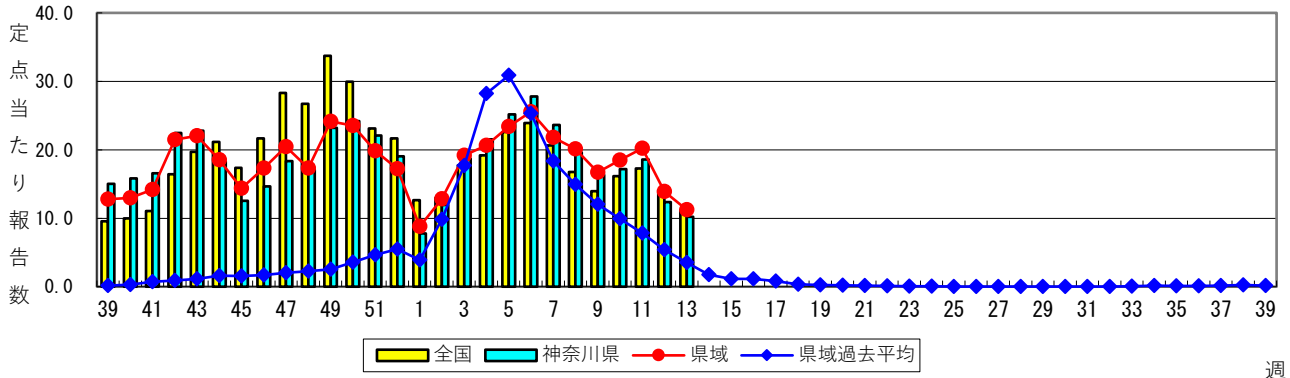
※疾患名の括弧書きは、一般名称であり、正式名称ではありません。

※神奈川県 & 県域（横浜市・川崎市・相模原市を除く）のデータです。

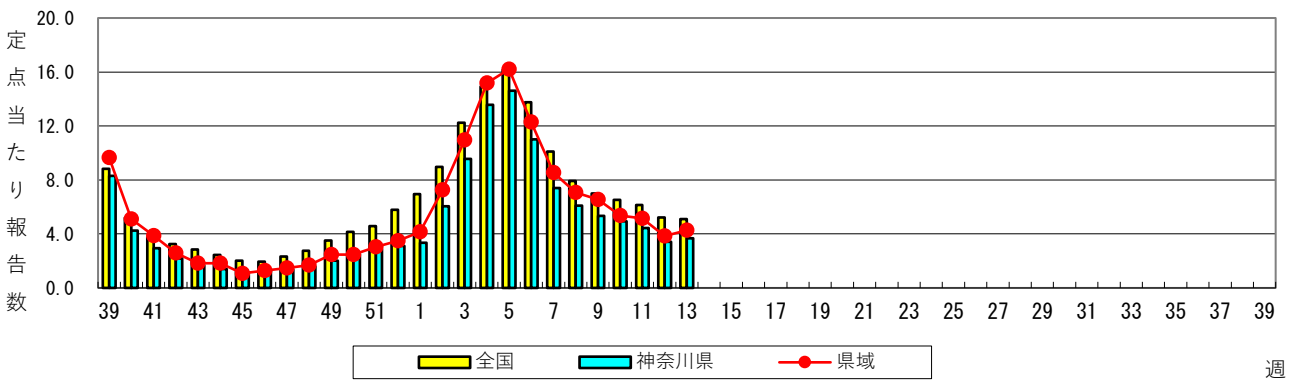
2024年13週

(03月25日～03月31日)

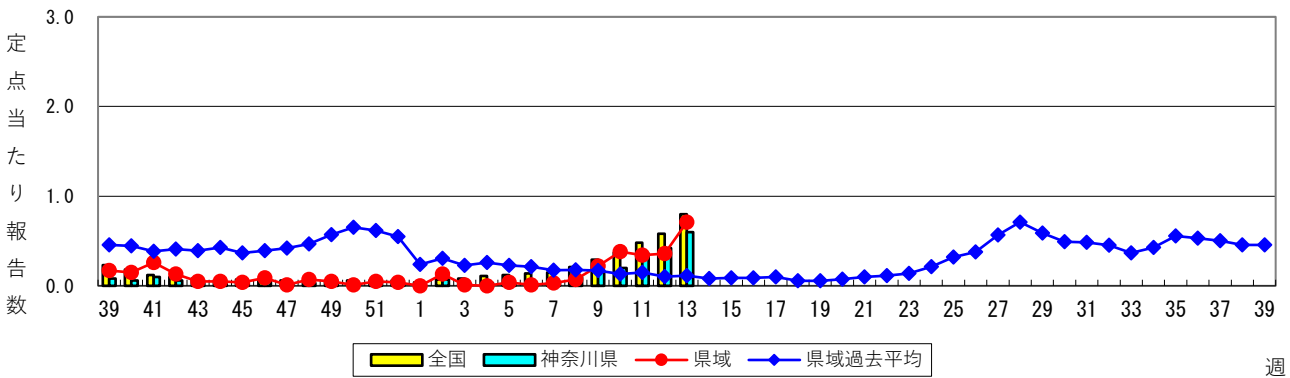
インフルエンザ（高病原性鳥インフルエンザ[※]を除く）



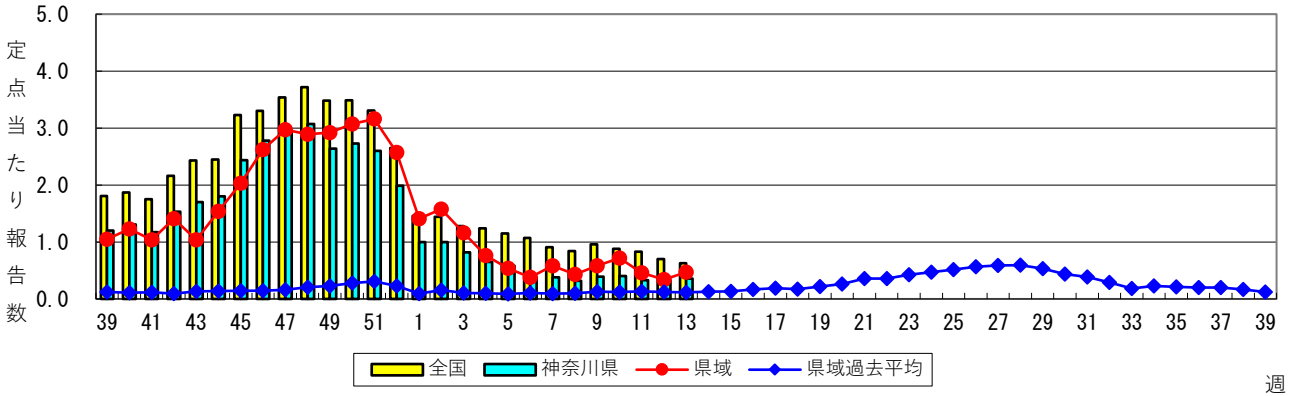
新型コロナウイルス感染症



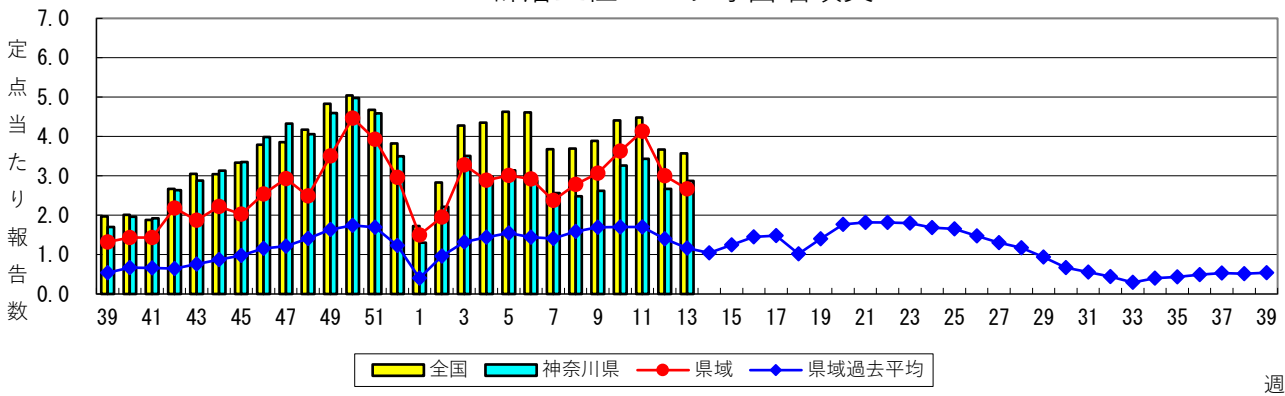
RSウイルス感染症



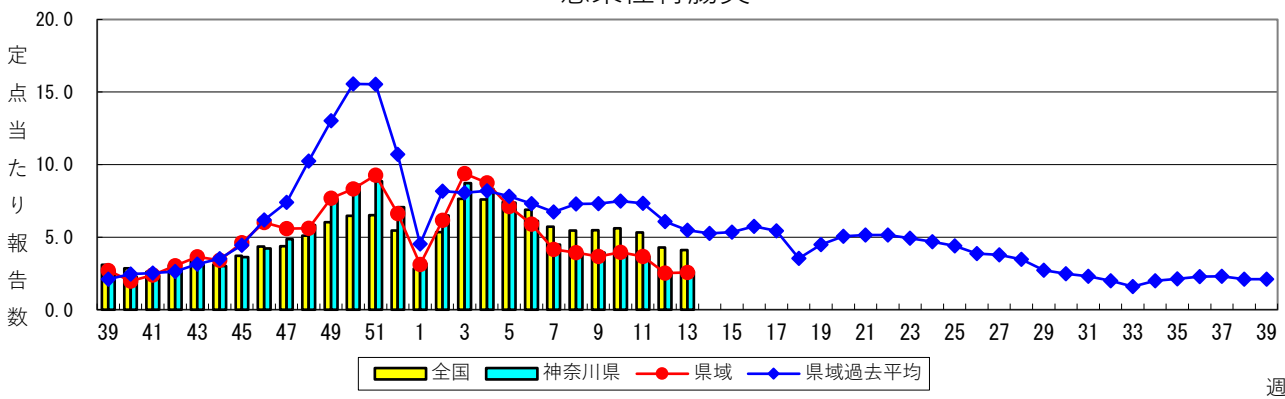
咽頭結膜熱



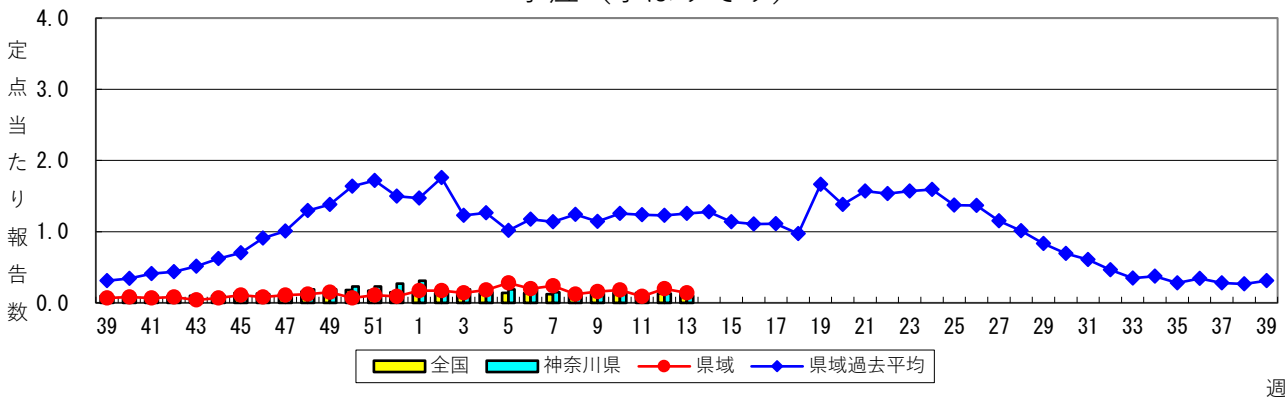
A群溶血性レンサ球菌咽頭炎



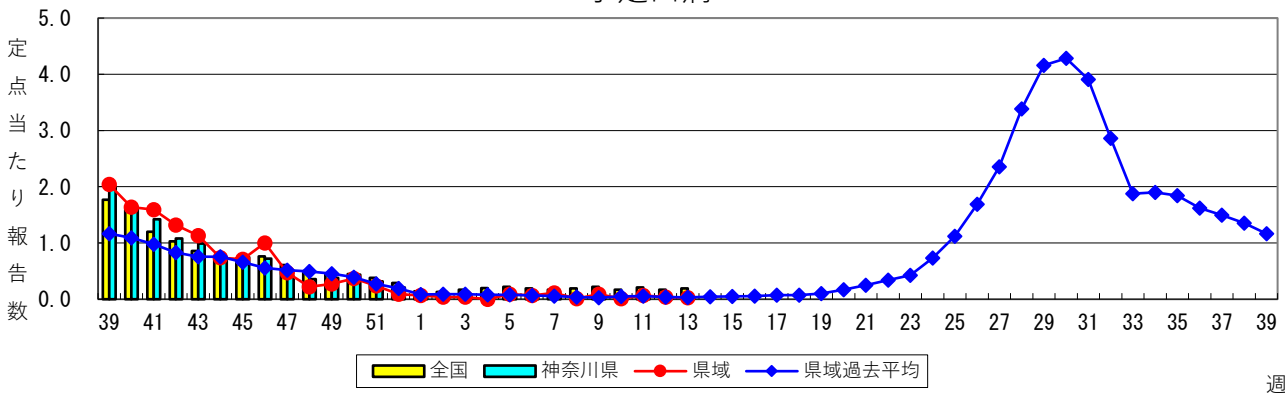
感染性胃腸炎



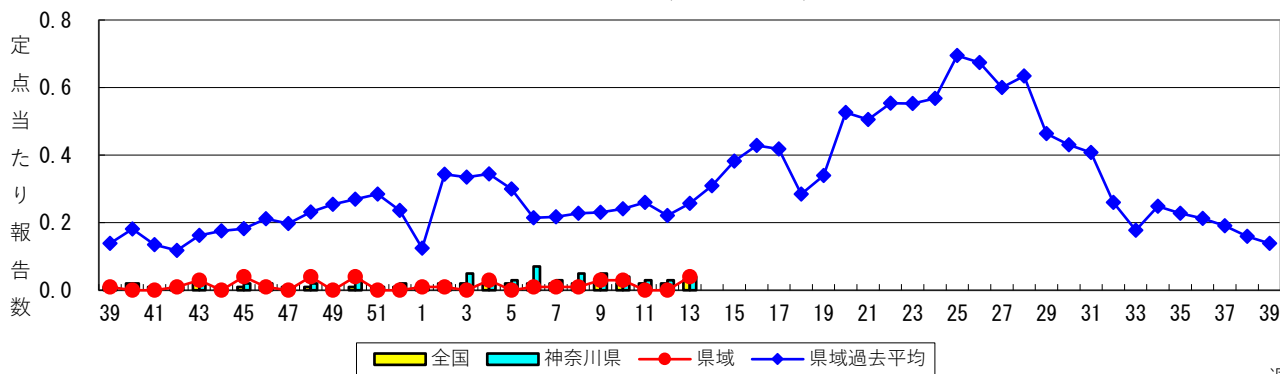
水痘 (水ぼうそう)



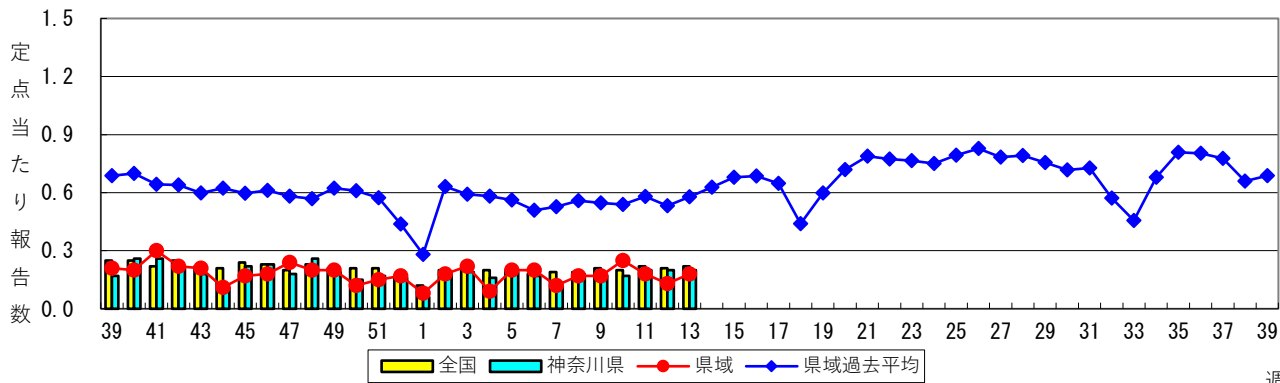
手足口病



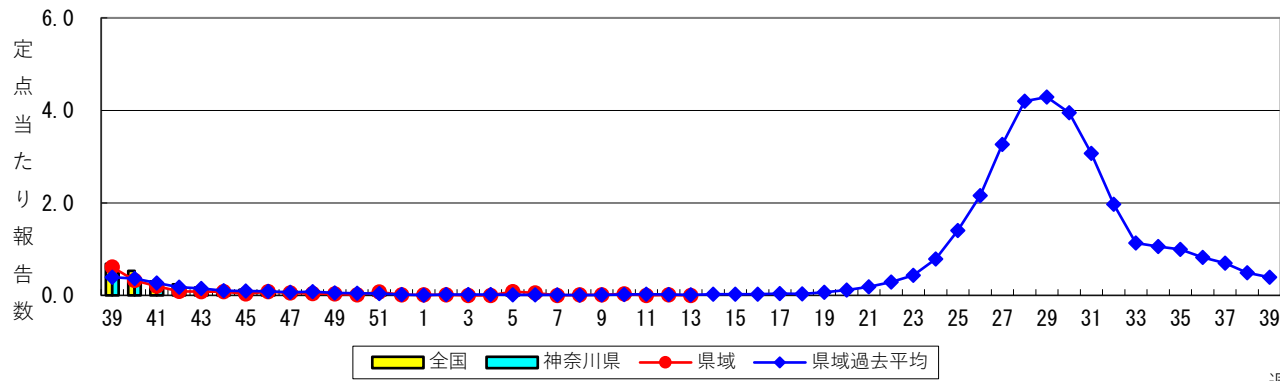
伝染性紅斑（リンゴ病）



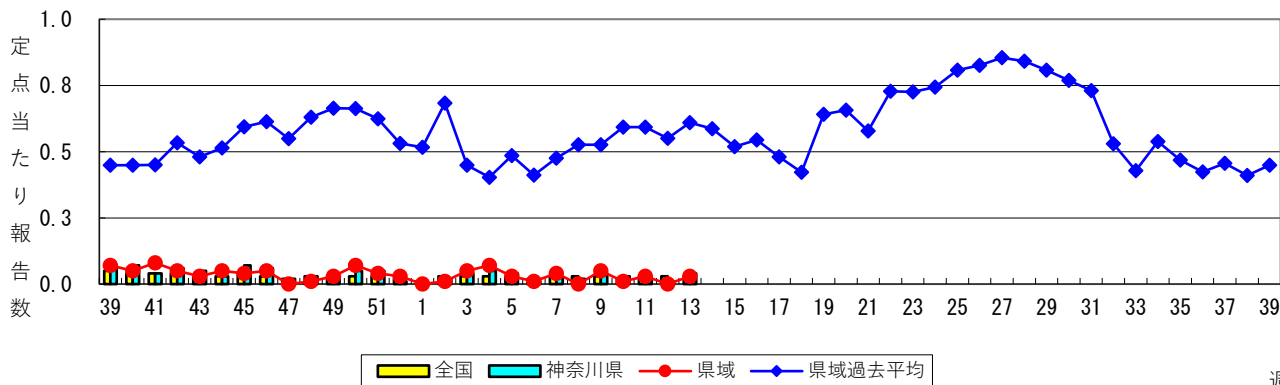
突発性発しん



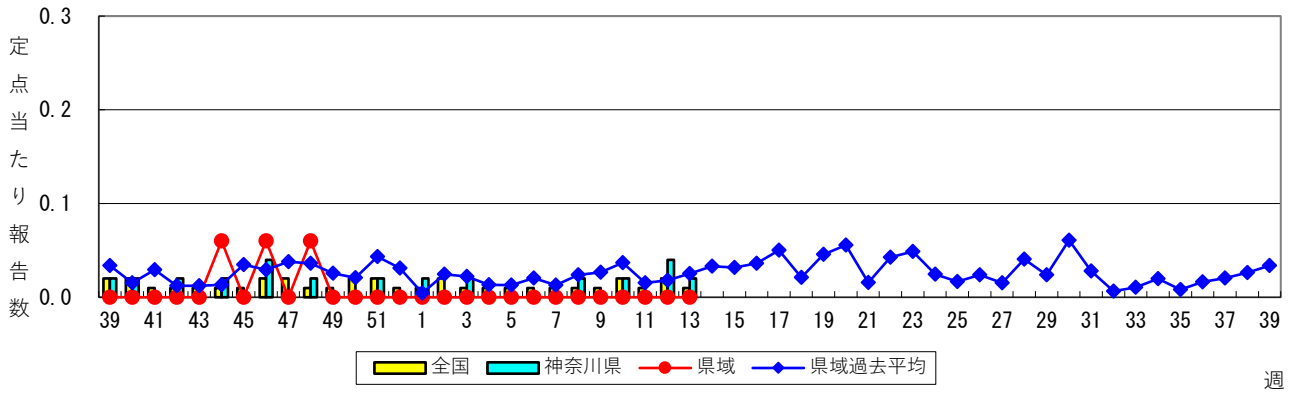
ヘルパンギーナ



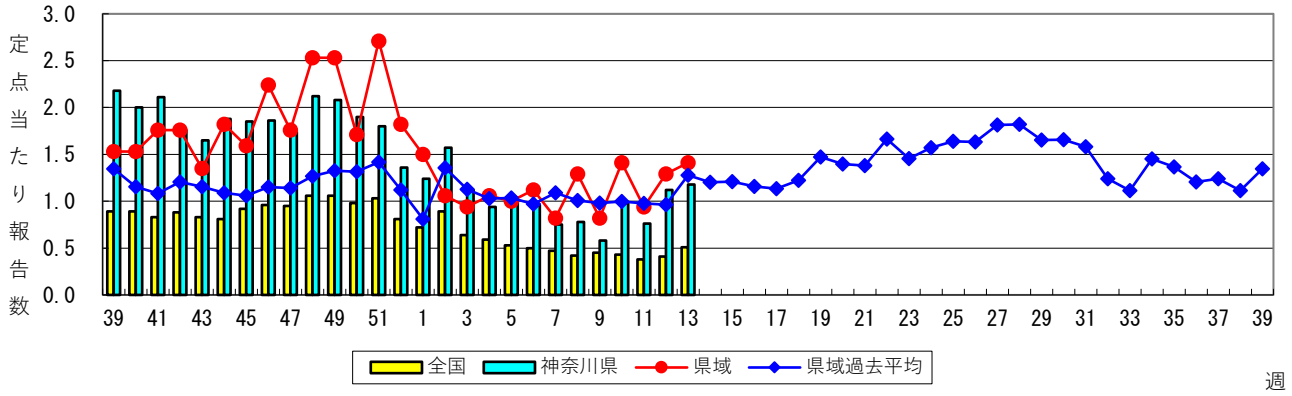
流行性耳下腺炎（おたふくかぜ）



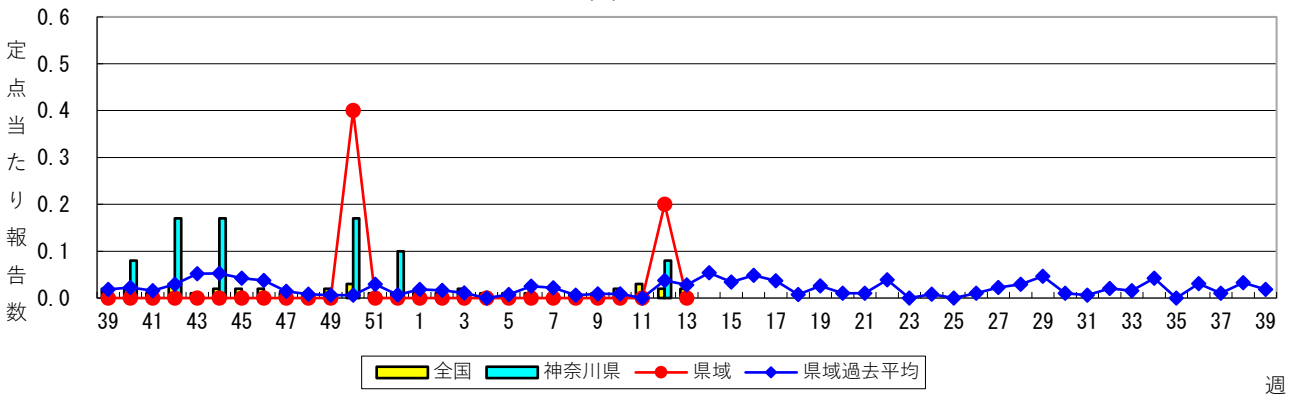
急性出血性結膜炎



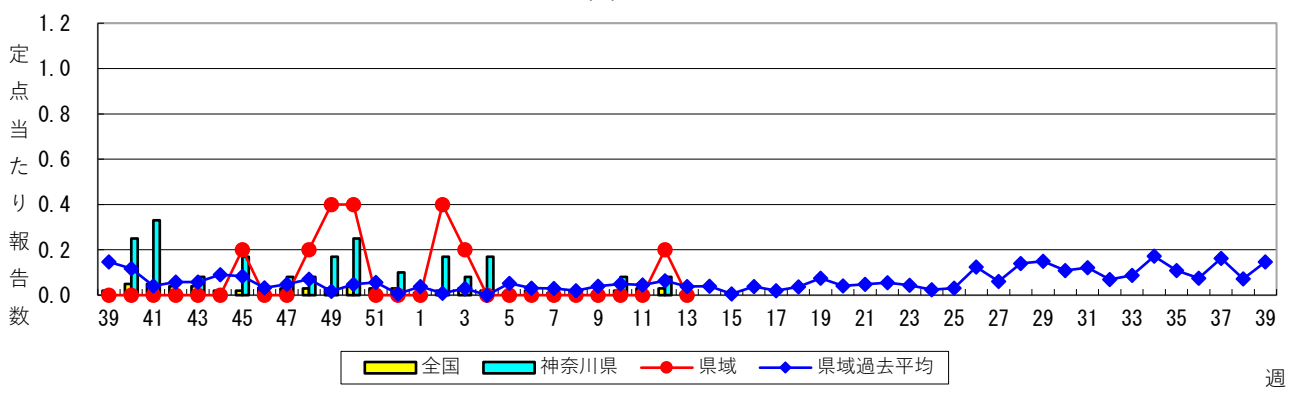
流行性角結膜炎



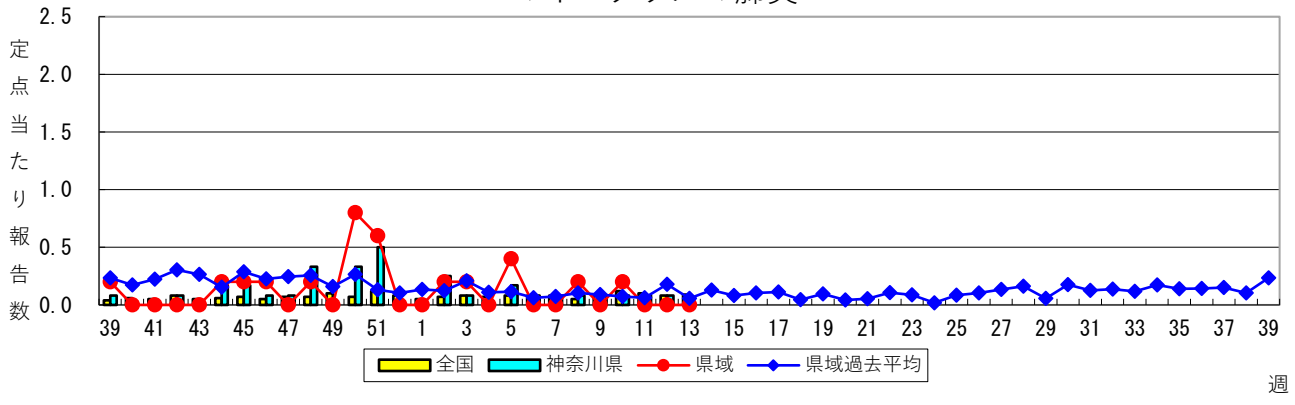
細菌性髄膜炎



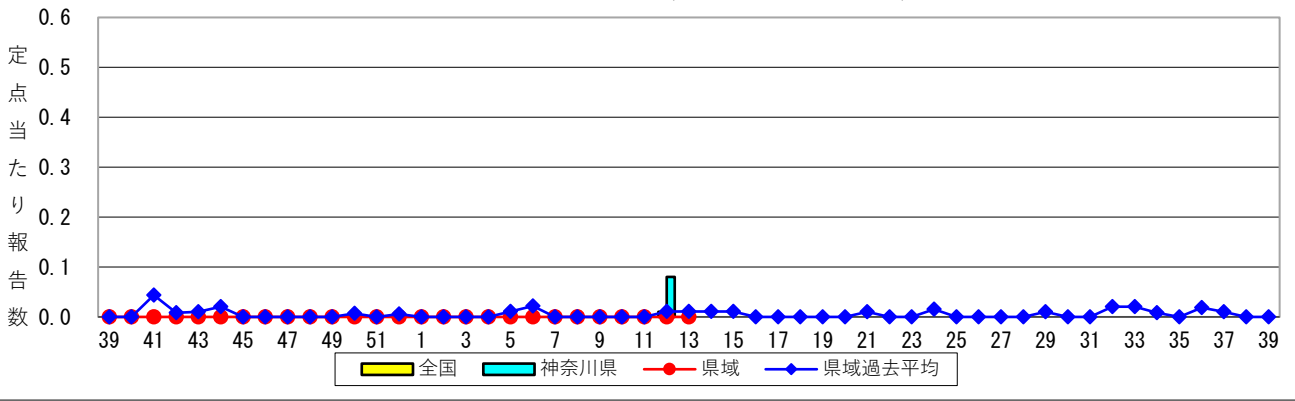
無菌性髄膜炎



マイコプラズマ肺炎



クラミジア肺炎 (オウム病を除く)



感染性胃腸炎 (ロタウイルス)

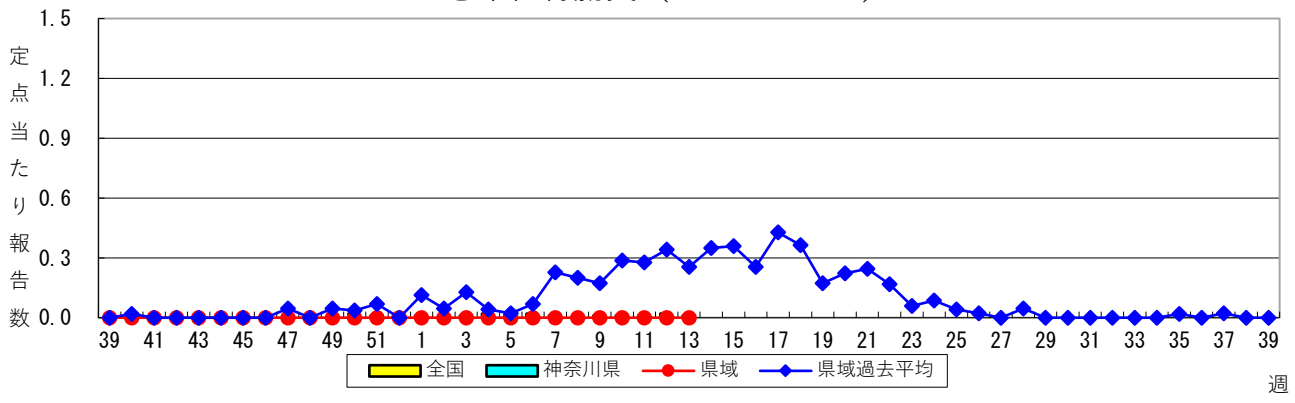


表1 報告数・定点当たり報告数 疾病、政令市・保健所別 (その1)

2024年13週(03月25日~03月31日)

*県域とは、神奈川県内の市町村のうち横浜市、川崎市、相模原市を除いた地域です。

神奈川県	インフルエンザ/COVID-19定点				基幹定点	
	インフルエンザ (高病原性鳥インフルエンザを除く)		新型コロナウイルス 感染症		インフルエンザ (入院患者)	新型コロナウイルス 感染症 (入院患者)
	報告数	定点当たり	報告数	定点当たり	報告数	報告数
全県	3,752	10.22	1,354	3.69	17	84
横浜市	1,394	9.55	509	3.49	10	46
川崎市	540	8.85	191	3.13	2	12
相模原市	458	11.74	136	3.49	-	2
県域	1,360	11.24	518	4.28	5	24
横須賀市	107	7.64	69	4.93	-	-
藤沢市	75	4.69	55	3.44	4	5
茅ヶ崎市	135	12.27	36	3.27
平塚	133	12.09	59	5.36	-	12
平塚 秦野センター	139	13.90	17	1.70
鎌倉	110	11.00	45	4.50
鎌倉 三崎センター	57	19.00	21	7.00
小田原	131	13.10	31	3.10
小田原 足柄上センター	15	3.00	12	2.40	-	3
厚木	372	19.58	135	7.11	1	4
厚木 大和センター	86	7.17	38	3.17

神奈川県	小児科定点									
	RSウイルス感染症		咽頭結膜熱		A群溶血性レンサ球菌 咽頭炎		感染性胃腸炎		水痘	
	報告数	定点当たり	報告数	定点当たり	報告数	定点当たり	報告数	定点当たり	報告数	定点当たり
全県	138	0.60	82	0.36	661	2.87	608	2.64	23	0.10
横浜市	38	0.44	26	0.30	246	2.83	172	1.98	6	0.07
川崎市	41	1.11	19	0.51	141	3.81	118	3.19	6	0.16
相模原市	5	0.17	1	0.03	71	2.37	123	4.10	-	-
県域	54	0.71	36	0.47	203	2.67	195	2.57	11	0.14
横須賀市	2	0.22	1	0.11	8	0.89	24	2.67	1	0.11
藤沢市	4	0.40	4	0.40	15	1.50	18	1.80	3	0.30
茅ヶ崎市	5	0.71	1	0.14	34	4.86	16	2.29	3	0.43
平塚	-	-	9	1.29	29	4.14	29	4.14	1	0.14
平塚 秦野センター	1	0.17	6	1.00	25	4.17	19	3.17	-	-
鎌倉	3	0.50	3	0.50	10	1.67	27	4.50	1	0.17
鎌倉 三崎センター	-	-	-	-	3	1.50	-	-	-	-
小田原	3	0.50	-	-	19	3.17	14	2.33	1	0.17
小田原 足柄上センター	-	-	-	-	2	0.67	-	-	-	-
厚木	34	2.83	12	1.00	50	4.17	34	2.83	-	-
厚木 大和センター	2	0.25	-	-	8	1.00	14	1.75	1	0.13

神奈川県	小児科定点									
	手足口病		伝染性紅斑		突発性発しん		ヘルパンギーナ		流行性耳下腺炎	
	報告数	定点当たり	報告数	定点当たり	報告数	定点当たり	報告数	定点当たり	報告数	定点当たり
全県	10	0.04	10	0.04	46	0.20	-	-	10	0.04
横浜市	3	0.03	6	0.07	20	0.23	-	-	4	0.05
川崎市	3	0.08	1	0.03	7	0.19	-	-	4	0.11
相模原市	2	0.07	-	-	5	0.17	-	-	-	-
県域	2	0.03	3	0.04	14	0.18	-	-	2	0.03
横須賀市	-	-	-	-	-	-	-	-	-	-
藤沢市	1	0.10	-	-	3	0.30	-	-	1	0.10
茅ヶ崎市	-	-	-	-	2	0.29	-	-	-	-
平塚	-	-	-	-	3	0.43	-	-	-	-
平塚 秦野センター	-	-	-	-	1	0.17	-	-	-	-
鎌倉	-	-	-	-	1	0.17	-	-	1	0.17
鎌倉 三崎センター	-	-	-	-	-	-	-	-	-	-
小田原	1	0.17	1	0.17	-	-	-	-	-	-
小田原 足柄上センター	-	-	-	-	-	-	-	-	-	-
厚木	-	-	1	0.08	3	0.25	-	-	-	-
厚木 大和センター	-	-	1	0.13	1	0.13	-	-	-	-

表2 報告数・定点当たり報告数、疾病・年齢階級別

(全県及び横浜市・川崎市・相模原市を除く県域) (その1)

2024年13週(03月25日～03月31日)

*表2は、各保健福祉事務所からの最新の報告をもとに作成しているため、国の還元データである表1および表3の数値と一致しないことがあります

インフルエンザ/ COVID-19定点		項目	合計	～5か月	～11か 月	1歳	2	3	4	5	6	7	8	9
インフルエンザ (高病原性鳥イン フルエンザを除く)	全国	報告数	55,189	141	439	1,258	1,410	1,824	2,418	3,193	4,161	4,303	4,354	4,213
		定点当たり	11.18	0.03	0.09	0.25	0.29	0.37	0.49	0.65	0.84	0.87	0.88	0.85
	全県	報告数	3,752	7	23	83	93	131	144	205	228	277	254	273
		定点当たり	10.22	0.02	0.06	0.23	0.25	0.36	0.39	0.56	0.62	0.75	0.69	0.74
	県域	報告数	1,360	1	14	34	39	47	55	66	88	105	95	90
		定点当たり	11.24	0.01	0.12	0.28	0.32	0.39	0.45	0.55	0.73	0.87	0.79	0.74
新型コロナ ウイルス感染症	全国	報告数	25,179	252	528	815	548	499	403	431	409	307	277	251
		定点当たり	5.10	0.05	0.11	0.17	0.11	0.10	0.08	0.09	0.08	0.06	0.06	0.05
	全県	報告数	1,354	9	34	38	29	29	13	15	18	15	10	7
		定点当たり	3.69	0.02	0.09	0.10	0.08	0.08	0.04	0.04	0.05	0.04	0.03	0.02
	県域	報告数	518	3	8	15	7	9	4	6	6	6	4	3
		定点当たり	4.28	0.02	0.07	0.12	0.06	0.07	0.03	0.05	0.05	0.05	0.03	0.02

インフルエンザ/ COVID-19定点		項目	10-14	15-19	20-29	30-39	40-49	50-59	60-69	70-79	80歳以 上
インフルエンザ (高病原性鳥イン フルエンザを除く)	全国	報告数	15,256	3,656	2,023	3,027	2,124	625	353	239	172
		定点当たり	3.09	0.74	0.41	0.61	0.43	0.13	0.07	0.05	0.03
	全県	報告数	1,029	326	168	233	192	48	21	11	6
		定点当たり	2.80	0.89	0.46	0.63	0.52	0.13	0.06	0.03	0.02
	県域	報告数	345	126	68	88	66	14	10	6	3
		定点当たり	2.85	1.04	0.56	0.73	0.55	0.12	0.08	0.05	0.02
新型コロナ ウイルス感染症	全国	報告数	1,479	1,080	2,250	2,415	2,717	3,008	2,246	2,437	2,827
		定点当たり	0.30	0.22	0.46	0.49	0.55	0.61	0.46	0.49	0.57
	全県	報告数	71	86	137	138	151	208	123	109	114
		定点当たり	0.19	0.23	0.37	0.38	0.41	0.57	0.34	0.30	0.31
	県域	報告数	29	27	48	44	53	92	46	48	60
		定点当たり	0.24	0.22	0.40	0.36	0.44	0.76	0.38	0.40	0.50

基幹定点		項目	合計	1歳未満	1-9
インフルエンザ (入院患者)	全国	報告数	309	15	137
	全県	報告数	17	0	9
	県域	報告数	5	0	4
新型コロナ ウイルス感染症 (入院患者)	全国	報告数	1,926	40	49
	全県	報告数	84	3	2
	県域	報告数	24	2	1

基幹定点		項目	10-19	20-29	30-39	40-49	50-59	60-69	70-79	80歳以 上
インフルエンザ (入院患者)	全国	報告数	50	6	19	9	9	10	24	30
	全県	報告数	0	0	1	2	1	2	1	1
	県域	報告数	0	0	0	1	0	0	0	0
新型コロナ ウイルス感染症 (入院患者)	全国	報告数	12	26	25	27	95	196	497	959
	全県	報告数	0	0	1	1	4	10	25	38
	県域	報告数	0	0	1	0	0	0	7	13

※インフルエンザと新型コロナウイルス感染症の全国数値は厚生労働省からの公表後に表に反映します。

表2 報告数・定点当たり報告数、疾病・年齢階級別
(全県及び横浜市・川崎市・相模原市を除く県域) (その2)

2024年13週(03月25日～03月31日)

*表2は、各保健福祉事務所からの最新の報告をもとに作成しているため、国の還元データである表1および表3の数値と一致しないことがあります

小児科定点		項目	合計	～5か月	～11か月	1歳
RSウイルス 感染症	全国	報告数	2,494	339	398	751
		定点当たり	0.80	0.11	0.13	0.24
	全県	報告数	138	16	30	46
		定点当たり	0.60	0.07	0.13	0.20
	県域	報告数	54	6	12	21
		定点当たり	0.71	0.08	0.16	0.28
咽頭結膜熱	全国	報告数	1,970	15	68	272
		定点当たり	0.63	0.00	0.02	0.09
	全県	報告数	82	-	-	8
		定点当たり	0.36	-	-	0.03
	県域	報告数	36	-	-	5
		定点当たり	0.47	-	-	0.07
A群溶血性 レンサ球菌 咽頭炎	全国	報告数	11,175	10	44	345
		定点当たり	3.57	0.00	0.01	0.11
	全県	報告数	661	-	3	12
		定点当たり	2.87	-	0.01	0.05
	県域	報告数	203	-	-	5
		定点当たり	2.67	-	-	0.07
感染性胃腸炎	全国	報告数	12,886	90	568	1,377
		定点当たり	4.11	0.03	0.18	0.44
	全県	報告数	608	4	22	46
		定点当たり	2.64	0.02	0.10	0.20
	県域	報告数	195	1	11	16
		定点当たり	2.57	0.01	0.14	0.21
水痘	全国	報告数	407	6	17	28
		定点当たり	0.13	0.00	0.01	0.01
	全県	報告数	23	-	1	1
		定点当たり	0.10	-	0.00	0.00
	県域	報告数	11	-	1	-
		定点当たり	0.14	-	0.01	-
手足口病	全国	報告数	609	4	40	231
		定点当たり	0.19	0.00	0.01	0.07
	全県	報告数	10	-	-	4
		定点当たり	0.04	-	-	0.02
	県域	報告数	2	-	-	1
		定点当たり	0.03	-	-	0.01
伝染性紅斑	全国	報告数	87	-	4	8
		定点当たり	0.03	-	0.00	0.00
	全県	報告数	10	-	1	1
		定点当たり	0.04	-	0.00	0.00
	県域	報告数	3	-	-	-
		定点当たり	0.04	-	-	-
突発性発しん	全国	報告数	705	13	178	392
		定点当たり	0.22	0.00	0.06	0.13
	全県	報告数	46	2	10	22
		定点当たり	0.20	0.01	0.04	0.10
	県域	報告数	14	-	3	6
		定点当たり	0.18	-	0.04	0.08
ヘルパンギーナ	全国	報告数	77	-	6	24
		定点当たり	0.02	-	0.00	0.01
	全県	報告数	-	-	-	-
		定点当たり	-	-	-	-
	県域	報告数	-	-	-	-
		定点当たり	-	-	-	-
流行性耳下腺炎	全国	報告数	81	-	-	4
		定点当たり	0.03	-	-	0.00
	全県	報告数	10	-	-	2
		定点当たり	0.04	-	-	0.01
	県域	報告数	2	-	-	-
		定点当たり	0.03	-	-	-

表2 報告数・定点当たり報告数、疾病・年齢階級別

(全県及び横浜市・川崎市・相模原市を除く県域) (その3)

2024年13週(03月25日～03月31日)

*表2は、各保健福祉事務所からの最新の報告をもとに作成しているため、国の還元データである表1および表3の数値と一致しないことがあります。

小児科定点		項目	2	3	4	5	6	7	8	9	10-14	15-19	20歳以上	
RSウイルス感染症	全国	報告数	534	235	120	55	25	13	5	6	3	-	10	
		定点当たり	0.17	0.07	0.04	0.02	0.01	0.00	0.00	0.00	0.00	0.00	-	0.00
	全県	報告数	30	7	4	4	-	-	-	-	1	-	-	-
		定点当たり	0.13	0.03	0.02	0.02	-	-	-	-	0.00	-	-	-
	県域	報告数	10	2	-	2	-	-	-	-	1	-	-	-
		定点当たり	0.13	0.03	-	0.03	-	-	-	-	0.01	-	-	-
咽頭結膜熱	全国	報告数	313	277	306	245	172	104	63	37	62	5	31	
		定点当たり	0.10	0.09	0.10	0.08	0.05	0.03	0.02	0.01	0.02	0.00	0.01	
	全県	報告数	11	11	14	12	9	4	4	4	4	4	-	1
		定点当たり	0.05	0.05	0.06	0.05	0.04	0.02	0.02	0.02	0.02	0.02	-	0.00
	県域	報告数	8	6	8	4	2	-	1	-	2	-	-	-
		定点当たり	0.11	0.08	0.11	0.05	0.03	-	0.01	-	0.03	-	-	-
A群溶血性レンサ球菌咽頭炎	全国	報告数	717	1,080	1,380	1,534	1,490	957	887	672	1,341	126	592	
		定点当たり	0.23	0.34	0.44	0.49	0.48	0.31	0.28	0.21	0.43	0.04	0.19	
	全県	報告数	31	59	70	89	102	70	53	39	86	2	45	
		定点当たり	0.13	0.26	0.30	0.39	0.44	0.30	0.23	0.17	0.37	0.01	0.20	
	県域	報告数	10	12	22	24	29	22	22	17	24	1	15	
		定点当たり	0.13	0.16	0.29	0.32	0.38	0.29	0.29	0.22	0.32	0.01	0.20	
感染性胃腸炎	全国	報告数	1,340	1,242	1,237	1,258	1,107	799	701	565	1,254	233	1,115	
		定点当たり	0.43	0.40	0.39	0.40	0.35	0.25	0.22	0.18	0.40	0.07	0.36	
	全県	報告数	56	41	64	60	38	37	31	29	70	18	92	
		定点当たり	0.24	0.18	0.28	0.26	0.17	0.16	0.13	0.13	0.30	0.08	0.40	
	県域	報告数	19	13	12	22	8	12	11	9	23	9	29	
		定点当たり	0.25	0.17	0.16	0.29	0.11	0.16	0.14	0.12	0.30	0.12	0.38	
水痘	全国	報告数	18	18	23	39	22	32	46	48	97	4	9	
		定点当たり	0.01	0.01	0.01	0.01	0.01	0.01	0.01	0.01	0.02	0.03	0.00	0.00
	全県	報告数	-	1	3	2	1	1	-	8	5	-	-	
		定点当たり	-	0.00	0.01	0.01	0.00	0.00	-	0.03	0.02	-	-	
	県域	報告数	-	-	2	1	-	1	-	3	3	-	-	
		定点当たり	-	-	0.03	0.01	-	0.01	-	0.04	0.04	-	-	
手足口病	全国	報告数	152	60	42	26	22	9	6	4	8	1	4	
		定点当たり	0.05	0.02	0.01	0.01	0.01	0.00	0.00	0.00	0.00	0.00	0.00	
	全県	報告数	1	1	-	1	1	1	-	-	1	-	-	
		定点当たり	0.00	0.00	-	0.00	0.00	0.00	-	-	0.00	-	-	
	県域	報告数	-	-	-	-	-	1	-	-	-	-	-	
		定点当たり	-	-	-	-	-	0.01	-	-	-	-	-	
伝染性紅斑	全国	報告数	8	7	13	18	6	4	8	6	4	-	1	
		定点当たり	0.00	0.00	0.00	0.01	0.00	0.00	0.00	0.00	0.00	0.00	-	0.00
	全県	報告数	1	-	2	1	1	-	2	1	-	-	-	
		定点当たり	0.00	-	0.01	0.00	0.00	-	0.01	0.00	-	-	-	
	県域	報告数	-	-	1	-	-	-	1	1	-	-	-	
		定点当たり	-	-	0.01	-	-	-	0.01	0.01	-	-	-	
突発性発しん	全国	報告数	83	21	11	3	2	1	1	-	-	-	-	
		定点当たり	0.03	0.01	0.00	0.00	0.00	0.00	0.00	0.00	-	-	-	
	全県	報告数	8	1	2	-	-	1	-	-	-	-	-	
		定点当たり	0.03	0.00	0.01	-	-	0.00	-	-	-	-	-	
	県域	報告数	4	-	1	-	-	-	-	-	-	-	-	
		定点当たり	0.05	-	0.01	-	-	-	-	-	-	-	-	
ヘルパンギーナ	全国	報告数	11	6	5	5	7	4	2	1	3	1	2	
		定点当たり	0.00	0.00	0.00	0.00	0.00	0.00	0.00	0.00	0.00	0.00	0.00	
	全県	報告数	-	-	-	-	-	-	-	-	-	-	-	
		定点当たり	-	-	-	-	-	-	-	-	-	-	-	
	県域	報告数	-	-	-	-	-	-	-	-	-	-	-	
		定点当たり	-	-	-	-	-	-	-	-	-	-	-	
流行性耳下腺炎	全国	報告数	5	5	13	12	15	6	3	7	10	1	-	
		定点当たり	0.00	0.00	0.00	0.00	0.00	0.00	0.00	0.00	0.00	0.00	-	
	全県	報告数	-	-	1	-	3	2	1	-	1	-	-	
		定点当たり	-	-	0.00	-	0.01	0.01	0.00	-	0.00	-	-	
	県域	報告数	-	-	-	-	1	1	-	-	-	-	-	
		定点当たり	-	-	-	-	0.01	0.01	-	-	-	-	-	

表2 報告数・定点当たり報告数、疾病・年齢階級別

(全県及び横浜市・川崎市・相模原市を除く県域) (その4)

2024年13週(03月25日～03月31日)

*表2は、各保健福祉事務所からの最新の報告をもとに作成しているため、国の還元データである表1および表3の数値と一致しないことがあります

眼科定点		項目	合計	～5か月	～11か月	1歳	2	3	4	5	6	7	8	9	
急性出血性結膜炎	全国	報告数	8	-	-	1	-	-	-	-	-	1	1	-	
		定点当たり	0.01	-	-	0.00	-	-	-	-	-	0.00	0.00	-	
	全県	報告数	1	-	-	-	-	-	-	-	-	-	1	-	
		定点当たり	0.02	-	-	-	-	-	-	-	-	-	0.02	-	
	県域	報告数	-	-	-	-	-	-	-	-	-	-	-	-	
		定点当たり	-	-	-	-	-	-	-	-	-	-	-	-	
流行性角結膜炎	全国	報告数	356	2	3	9	8	11	12	6	7	10	6	7	
		定点当たり	0.51	0.00	0.00	0.01	0.01	0.02	0.02	0.01	0.01	0.01	0.01	0.01	
	全県	報告数	59	-	-	-	1	2	-	-	2	4	3	1	2
		定点当たり	1.18	-	-	-	0.02	0.04	-	-	0.04	0.08	0.06	0.02	0.04
	県域	報告数	24	-	-	-	1	1	-	-	1	1	-	1	
		定点当たり	1.41	-	-	-	0.06	0.06	-	-	0.06	0.06	-	0.06	

眼科定点		項目	10-14	15-19	20-29	30-39	40-49	50-59	60-69	70歳以上
急性出血性結膜炎	全国	報告数	-	-	2	-	1	1	1	-
		定点当たり	-	-	0.00	-	0.00	0.00	0.00	-
	全県	報告数	-	-	-	-	-	-	-	-
		定点当たり	-	-	-	-	-	-	-	-
	県域	報告数	-	-	-	-	-	-	-	-
		定点当たり	-	-	-	-	-	-	-	-
流行性角結膜炎	全国	報告数	11	16	39	75	63	22	28	21
		定点当たり	0.02	0.02	0.06	0.11	0.09	0.03	0.04	0.03
	全県	報告数	2	1	4	15	11	4	6	1
		定点当たり	0.04	0.02	0.08	0.30	0.22	0.08	0.12	0.02
	県域	報告数	-	-	2	5	6	3	2	1
		定点当たり	-	-	0.12	0.29	0.35	0.18	0.12	0.06

表2 報告数・定点当たり報告数、疾病・年齢階級別
(全県及び横浜市・川崎市・相模原市を除く県域) (その5)

2024年13週(03月25日～03月31日)

*表2は、各保健福祉事務所からの最新の報告をもとに作成しているため、国の還元データである表1および表3の数値と一致しないことがあります

基幹定点 (週報)		項目	合計	0歳	1-4	5-9	10-14	15-19	20-24	25-29	30-34	35-39	40-44
細菌性髄膜炎	全国	報告数	10	3	-	-	-	-	-	-	-	-	-
		定点当たり	0.02	0.01	-	-	-	-	-	-	-	-	-
	全県	報告数	-	-	-	-	-	-	-	-	-	-	-
		定点当たり	-	-	-	-	-	-	-	-	-	-	-
	県域	報告数	-	-	-	-	-	-	-	-	-	-	-
		定点当たり	-	-	-	-	-	-	-	-	-	-	-
無菌性髄膜炎	全国	報告数	6	-	-	-	-	-	1	-	-	2	-
		定点当たり	0.01	-	-	-	-	-	0.00	-	-	0.00	-
	全県	報告数	-	-	-	-	-	-	-	-	-	-	-
		定点当たり	-	-	-	-	-	-	-	-	-	-	-
	県域	報告数	-	-	-	-	-	-	-	-	-	-	-
		定点当たり	-	-	-	-	-	-	-	-	-	-	-
マイコプラズマ肺炎	全国	報告数	43	-	9	23	6	-	1	-	2	-	-
		定点当たり	0.09	-	0.02	0.05	0.01	-	0.00	-	0.00	-	-
	全県	報告数	-	-	-	-	-	-	-	-	-	-	-
		定点当たり	-	-	-	-	-	-	-	-	-	-	-
	県域	報告数	-	-	-	-	-	-	-	-	-	-	-
		定点当たり	-	-	-	-	-	-	-	-	-	-	-
クラミジア肺炎 (オウム病を除く)	全国	報告数	-	-	-	-	-	-	-	-	-	-	-
		定点当たり	-	-	-	-	-	-	-	-	-	-	-
	全県	報告数	-	-	-	-	-	-	-	-	-	-	-
		定点当たり	-	-	-	-	-	-	-	-	-	-	-
	県域	報告数	-	-	-	-	-	-	-	-	-	-	-
		定点当たり	-	-	-	-	-	-	-	-	-	-	-
感染性胃腸炎 (ロタウイルス)	全国	報告数	6	-	3	3	-	-	-	-	-	-	-
		定点当たり	0.01	-	0.01	0.01	-	-	-	-	-	-	-
	全県	報告数	-	-	-	-	-	-	-	-	-	-	-
		定点当たり	-	-	-	-	-	-	-	-	-	-	-
	県域	報告数	-	-	-	-	-	-	-	-	-	-	-
		定点当たり	-	-	-	-	-	-	-	-	-	-	-

基幹定点 (週報)		項目	45-49	50-54	55-59	60-64	65-69	70歳以上
細菌性髄膜炎	全国	報告数	1	-	1	2	-	3
		定点当たり	0.00	-	0.00	0.00	-	0.01
	全県	報告数	-	-	-	-	-	-
		定点当たり	-	-	-	-	-	-
	県域	報告数	-	-	-	-	-	-
		定点当たり	-	-	-	-	-	-
無菌性髄膜炎	全国	報告数	-	1	-	-	-	2
		定点当たり	-	0.00	-	-	-	0.00
	全県	報告数	-	-	-	-	-	-
		定点当たり	-	-	-	-	-	-
	県域	報告数	-	-	-	-	-	-
		定点当たり	-	-	-	-	-	-
マイコプラズマ肺炎	全国	報告数	-	-	1	-	-	1
		定点当たり	-	-	0.00	-	-	0.00
	全県	報告数	-	-	-	-	-	-
		定点当たり	-	-	-	-	-	-
	県域	報告数	-	-	-	-	-	-
		定点当たり	-	-	-	-	-	-
クラミジア肺炎 (オウム病を除く)	全国	報告数	-	-	-	-	-	-
		定点当たり	-	-	-	-	-	-
	全県	報告数	-	-	-	-	-	-
		定点当たり	-	-	-	-	-	-
	県域	報告数	-	-	-	-	-	-
		定点当たり	-	-	-	-	-	-
感染性胃腸炎 (ロタウイルス)	全国	報告数	-	-	-	-	-	-
		定点当たり	-	-	-	-	-	-
	全県	報告数	-	-	-	-	-	-
		定点当たり	-	-	-	-	-	-
	県域	報告数	-	-	-	-	-	-
		定点当たり	-	-	-	-	-	-

表3 5週前～今週の推移 (その1)

(全県及び横浜市・川崎市・相模原市を除く県域)

2024年13週(03月25日～03月31日)

	疾病名	項目	5週前	4週前	3週前	2週前	1週前	今週	
			08週	09週	10週	11週	12週	13週	
			(02月19日～ 02月25日)	(02月26日～ 03月03日)	(03月04日～ 03月10日)	(03月11日～ 03月17日)	(03月18日～ 03月24日)	(03月25日～ 03月31日)	
C O I V I D ・ E N Z A 定 点	インフルエンザ (高病原性鳥インフル エンザを除く)	全県	報告数	7,195	5,962	6,280	6,771	4,523	3,752
			定点当たり	19.60	16.33	17.16	18.60	12.36	10.22
		県域	報告数	2,434	2,024	2,240	2,444	1,682	1,360
			定点当たり	20.12	16.73	18.51	20.20	13.90	11.24
	新型コロナ ウイルス感染症	全県	報告数	2,238	1,944	1,806	1,619	1,254	1,354
			定点当たり	6.10	5.33	4.93	4.45	3.43	3.69
		県域	報告数	855	791	650	623	466	518
			定点当たり	7.07	6.54	5.37	5.15	3.85	4.28

基 幹 定 点	インフルエンザ (入院患者)	全県	報告数	20	13	14	19	6	17
		県域	報告数	5	2	3	6	-	5
	新型コロナウイル ス感染症(入院患 者)	全県	報告数	82	82	75	56	83	84
		県域	報告数	18	17	16	16	36	24

表3 5週前～今週の推移 (その2)
(全県及び横浜市・川崎市・相模原市を除く県域)

2024年13週(03月25日～03月31日)

疾病名	項目		5週前	4週前	3週前	2週前	1週前	今週
			08週	09週	10週	11週	12週	13週
			(02月19日～ 02月25日)	(02月26日～ 03月03日)	(03月04日～ 03月10日)	(03月11日～ 03月17日)	(03月18日～ 03月24日)	(03月25日～ 03月31日)
RSウイルス 感染症	全県	報告数	22	37	46	82	97	138
		定点当たり	0.10	0.16	0.20	0.36	0.42	0.60
	県域	報告数	5	17	29	26	27	54
		定点当たり	0.07	0.22	0.38	0.34	0.36	0.71
咽頭結膜熱	全県	報告数	74	90	92	75	77	82
		定点当たり	0.32	0.39	0.40	0.33	0.33	0.36
	県域	報告数	33	44	55	35	26	36
		定点当たり	0.43	0.58	0.72	0.46	0.34	0.47
A群溶血性 レンサ球菌 咽頭炎	全県	報告数	573	601	749	786	617	661
		定点当たり	2.48	2.62	3.26	3.43	2.67	2.87
	県域	報告数	211	233	276	314	228	203
		定点当たり	2.78	3.07	3.63	4.13	3.00	2.67
感染性胃腸炎	全県	報告数	907	901	899	843	610	608
		定点当たり	3.93	3.93	3.91	3.68	2.64	2.64
	県域	報告数	299	279	300	279	192	195
		定点当たり	3.93	3.67	3.95	3.67	2.53	2.57
水痘	全県	報告数	27	30	34	22	30	23
		定点当たり	0.12	0.13	0.15	0.10	0.13	0.10
	県域	報告数	9	12	14	7	15	11
		定点当たり	0.12	0.16	0.18	0.09	0.20	0.14
手足口病	全県	報告数	4	14	7	11	9	10
		定点当たり	0.02	0.06	0.03	0.05	0.04	0.04
	県域	報告数	1	7	1	5	3	2
		定点当たり	0.01	0.09	0.01	0.07	0.04	0.03
伝染性紅斑	全県	報告数	12	11	10	8	6	10
		定点当たり	0.05	0.05	0.04	0.03	0.03	0.04
	県域	報告数	1	2	2	-	-	3
		定点当たり	0.01	0.03	0.03	-	-	0.04
突発性発しん	全県	報告数	42	39	40	45	46	46
		定点当たり	0.18	0.17	0.17	0.20	0.20	0.20
	県域	報告数	13	13	19	14	10	14
		定点当たり	0.17	0.17	0.25	0.18	0.13	0.18
ヘルパンギーナ	全県	報告数	2	3	5	2	3	-
		定点当たり	0.01	0.01	0.02	0.01	0.01	-
	県域	報告数	1	1	2	-	1	-
		定点当たり	0.01	0.01	0.03	-	0.01	-
流行性耳下腺炎	全県	報告数	4	9	7	4	3	10
		定点当たり	0.02	0.04	0.03	0.02	0.01	0.04
	県域	報告数	-	4	1	2	-	2
		定点当たり	-	0.05	0.01	0.03	-	0.03

小
児
科
定
点

表3 5週前～今週の推移 (その3)
 (全県及び横浜市・川崎市・相模原市を除く県域)

2024年13週(03月25日～03月31日)

疾病名	項目	5週前	4週前	3週前	2週前	1週前	今週		
		08週	09週	10週	11週	12週	13週		
		(02月19日～ 02月25日)	(02月26日～ 03月03日)	(03月04日～ 03月10日)	(03月11日～ 03月17日)	(03月18日～ 03月24日)	(03月25日～ 03月31日)		
眼科 定点	急性出血性 結膜炎	全県	報告数	1	-	1	-	2	1
			定点当たり	0.02	-	0.02	-	0.04	0.02
		県域	報告数	-	-	-	-	-	-
			定点当たり	-	-	-	-	-	-
	流行性角結膜炎	全県	報告数	39	29	50	38	56	59
			定点当たり	0.78	0.58	0.98	0.76	1.12	1.18
		県域	報告数	22	14	24	16	22	24
			定点当たり	1.29	0.82	1.41	0.94	1.29	1.41
基幹 定点	細菌性髄膜炎	全県	報告数	-	-	-	-	1	-
			定点当たり	-	-	-	-	0.08	-
		県域	報告数	-	-	-	-	1	-
			定点当たり	-	-	-	-	0.20	-
	無菌性髄膜炎	全県	報告数	-	-	1	-	1	-
			定点当たり	-	-	0.08	-	0.08	-
		県域	報告数	-	-	-	-	1	-
			定点当たり	-	-	-	-	0.20	-
	マイコプラズマ 肺炎	全県	報告数	1	1	1	1	1	-
			定点当たり	0.08	0.08	0.08	0.08	0.08	-
		県域	報告数	1	-	1	-	-	-
			定点当たり	0.20	-	0.20	-	-	-
	クラミジア肺炎 (オウム病を 除く)	全県	報告数	-	-	-	-	1	-
			定点当たり	-	-	-	-	0.08	-
		県域	報告数	-	-	-	-	-	-
			定点当たり	-	-	-	-	-	-
	感染性胃腸炎 (ロタウイルス)	全県	報告数	-	-	-	-	-	-
			定点当たり	-	-	-	-	-	-
県域		報告数	-	-	-	-	-	-	
		定点当たり	-	-	-	-	-	-	

