



## 今週の注目感染症 ～カルバペネム耐性腸内細菌目細菌感染症～

メロペネムなどのカルバペネム系薬剤及び広域β-ラクタム剤に対して耐性を示す腸内細菌目細菌による感染症の総称です。中でもカルバペネマーゼを産生する腸内細菌目細菌(carbapenemase-producing Enterobacterales; CPE)は、β-ラクタム系以外の抗菌薬に耐性を示す場合も多く、特に注意が必要です。感染経路は菌の種類により異なりますが、主に接触感染です。感染防御機能の低下した患者や外科手術後の患者、抗菌薬を長期使用している患者などに感染します。肺炎などの呼吸器感染症、尿路感染症、手術部位や外傷部位の感染症、カテーテル関連血流感染症、敗血症、その他多様な感染症を起こします。無症状で腸管等に保菌されることも多いです。感染予防のために、入院患者のお見舞いの際は手洗いと消毒をしっかりと行うようにしましょう。また、家族が感染した場合には、喀痰や排せつ物などの処置や処理の際に手袋を着用し、終了後は、手洗い、手指消毒をしっかりと行いましょう。院内感染対策として、ドアノブ・手すりなど手が触れる場所の清掃・消毒により院内の環境を清潔に保つこと、医療器具の消毒や手洗いを徹底することが重要です。海外からの輸入事例の報告もあることから、海外の医療機関において入院治療を受けていた患者の受け入れ時には、各種の耐性菌のスクリーニングを実施する、アウトブレイクが疑われる場合は、管轄の保健所へ相談・報告をする等の対応により感染拡大防止につながります(参考 腸内細菌科のカルバペネム耐性菌について(情報提供及び依頼) 厚生労働省通知 <https://www.mhlw.go.jp/bunya/kenkou/kekkaku-kansenshou19/dl/130322.pdf>)

## 今週的全数把握対象疾患

(当該週の国による集計及び各保健福祉事務所からの報告をもとに期日を決めて集計しているため、集計数が前後することがあります。)

分類	対象疾患	内訳				神奈川県(今週)	神奈川県(2024年累計)
		県域	横浜市	川崎市	相模原市		
二類	結核	5	11	5	2	23	182
三類	腸管出血性大腸菌感染症	1				1	11
四類	レジオネラ症	1				1	39
五類	アメーバ赤痢		2	1		3	13
	カルバペネム耐性腸内細菌目細菌感染症	1	1	2		4	33
	劇症型溶血性レンサ球菌感染症	3		1		4	30
	侵襲性肺炎球菌感染症				1	1	47
	梅毒	8	9	4		21	146
	播種性クリプトコックス症			1		1	5
	百日咳		1			1	2

## 全数把握対象疾患情報

- 結核23例:年齢群は10歳未満1例、30歳代1例、40歳代1例、50歳代3例、60歳代6例、70歳代4例、80歳代7例、病型は肺結核8例、肺結核及び結核性胸膜炎1例、結核性胸膜炎2例、粟粒結核1例、無症状病原体保有者11例
- 腸管出血性大腸菌感染症1例:年齢群は20歳代、血清型・毒素型はO1・VT1、推定感染経路は経口感染(スタミナ丼)、推定感染地域は東京都
- レジオネラ症1例:年齢群は60歳代、病型は肺炎型、推定感染経路は水系感染、推定感染地域は神奈川県
- アメーバ赤痢3例:年齢群は40歳代1例、50歳代1例、60歳代1例、病型は腸管アメーバ症3例、推定感染経路は経口感染(生牡蠣)1例、性的接触1例、不明1例、推定感染地域は神奈川県1例、日本国内都道府県不明2例
- カルバペネム耐性腸内細菌目細菌感染症4例:年齢群は60歳代2例、80歳代1例、90歳以上1例、菌種はEnterobacter cloacae 2例、Escherichia coli 2例、推定感染経路は以前からの保菌2例、その他1例、不明1例、推定感染地域は神奈川県1例、神奈川県又は東京都1例、不明2例
- 劇症型溶血性レンサ球菌感染症4例:年齢群は30歳代1例、50歳代1例、60歳代1例、80歳代1例、血清群はA群3例、G群1例、推定感染経路は創傷感染1例、飛沫感染1例、その他1例、不明1例、推定感染地域は神奈川県3例、神奈川県又は国外(ベトナム)1例
- 侵襲性肺炎球菌感染症1例:年齢群は10歳未満、感染経路は不明、推定感染地域は神奈川県、ワクチン接種歴は不明
- 梅毒21例:年齢群は20歳代7例、30歳代6例、40歳代4例、50歳代4例、病型は早期顕症梅毒Ⅰ期13例、早期顕症梅毒Ⅱ期6例、無症状病原体保有者2例、推定感染経路は性的接触19例、不明2例、推定感染地域は神奈川県13例、東京都1例、日本国内都道府県不明5例、不明2例
- 播種性クリプトコックス症1例:年齢群は30歳代、推定感染経路は免疫不全、推定感染地域は神奈川県
- 百日咳1例:年齢群は10歳代、感染経路は不明、推定感染地域は神奈川県、ワクチン接種歴は接種あり(4回接種)

## 今週の定点把握対象疾患

- インフルエンザの定点当たり報告数が、厚木保健福祉事務所38.00(前週37.16)で警報レベル(30)を超えています。全県18.60(前週17.16)、横浜市18.22(前週16.29)、川崎市17.78(前週18.18)、相模原市16.33(前週14.64)、県域20.20(前週18.51)、横須賀市18.21(前週17.50)、藤沢市10.75(前週10.31)、茅ヶ崎市28.45(前週26.00)、平塚保健福祉事務所16.45(前週12.36)、平塚保健福祉事務所秦野センター19.30(前週16.60)、鎌倉保健福祉事務所20.70(前週17.60)、鎌倉保健福祉事務所三崎センター24.00(前週17.00)、小田原保健福祉事務所16.20(前週16.00)、厚木保健福祉事務所大和センター11.92(前週10.00)で注意報レベル(10)を超えています。
- A群溶血性レンサ球菌咽頭炎の定点当たり報告数が、茅ヶ崎市7.43(前週9.00)となり、警報レベル(8)を下回りました。
- 水痘の定点当たり報告数が、茅ヶ崎市0.14(前週1.00)となり、注意報レベル(1)を下回りました。

## 神奈川県感染症情報センター

神奈川県衛生研究所 企画情報部 衛生情報課

TEL:0467-83-4400(代表)

FAX:0467-89-5211(企画情報部)

\*県域とは、神奈川県内の市町村のうち横浜市、川崎市、相模原市を除いた地域です

感染症発生動向調査事業は「感染症の予防及び感染症の患者に対する医療に関する法律」によって行われています。

# 感染症発生動向調査：週報対象疾患の時系列グラフ

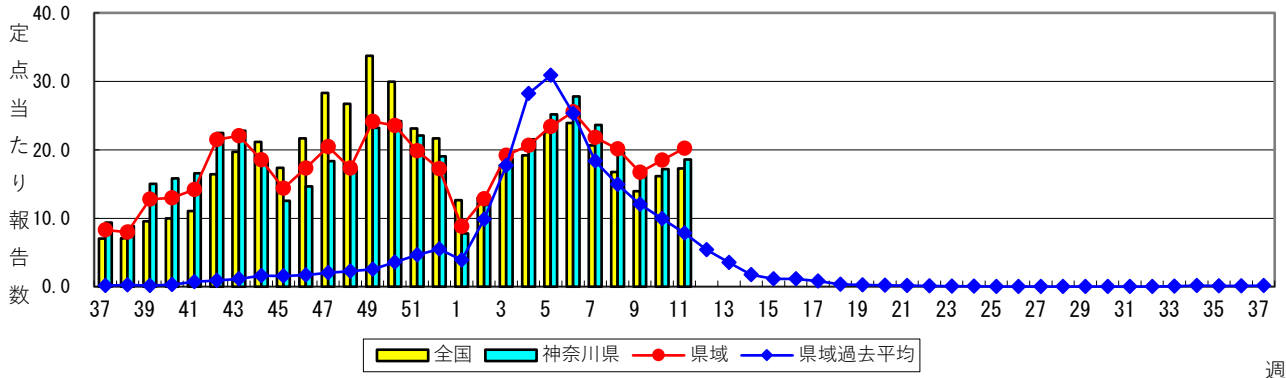
※疾患名の括弧書きは、一般名称であり、正式名称ではありません。

※神奈川県&県域（横浜市・川崎市・相模原市を除く）のデータです。

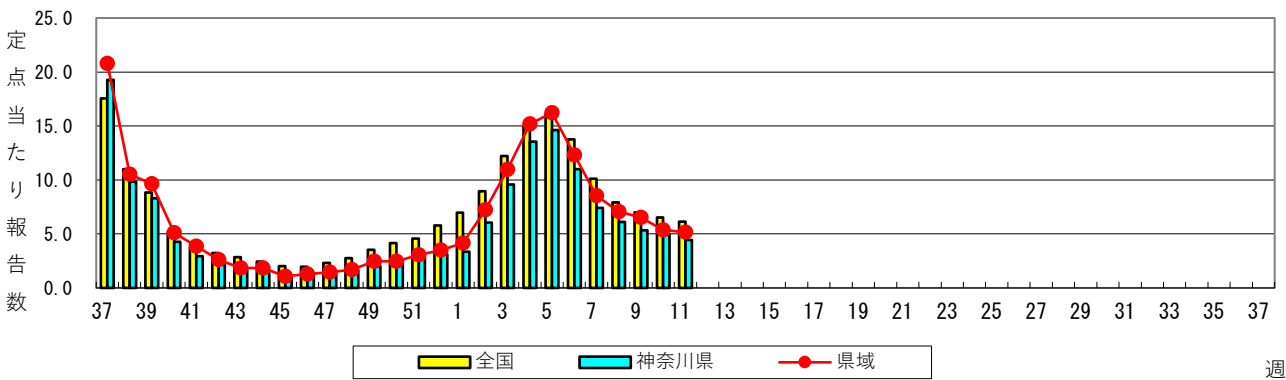
2024年11週

(03月11日～03月17日)

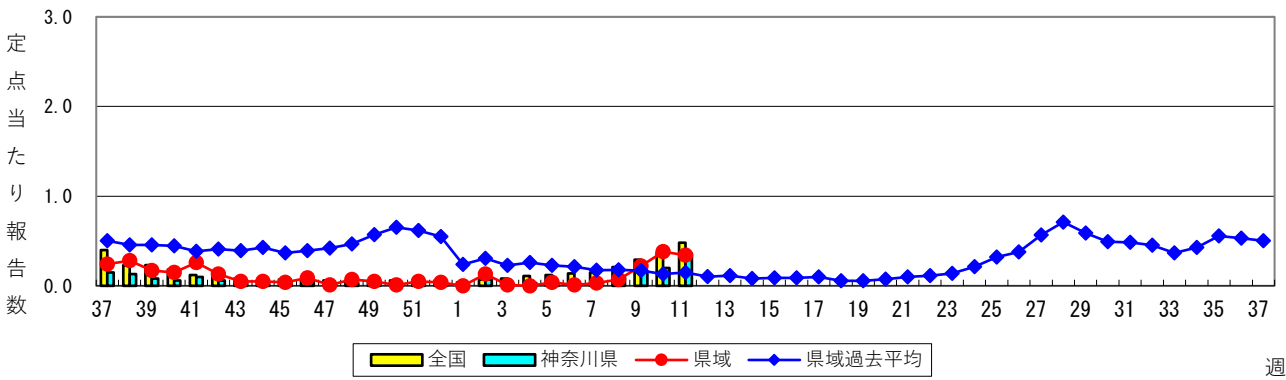
## インフルエンザ（高病原性鳥インフルエンザ<sup>※</sup>を除く）



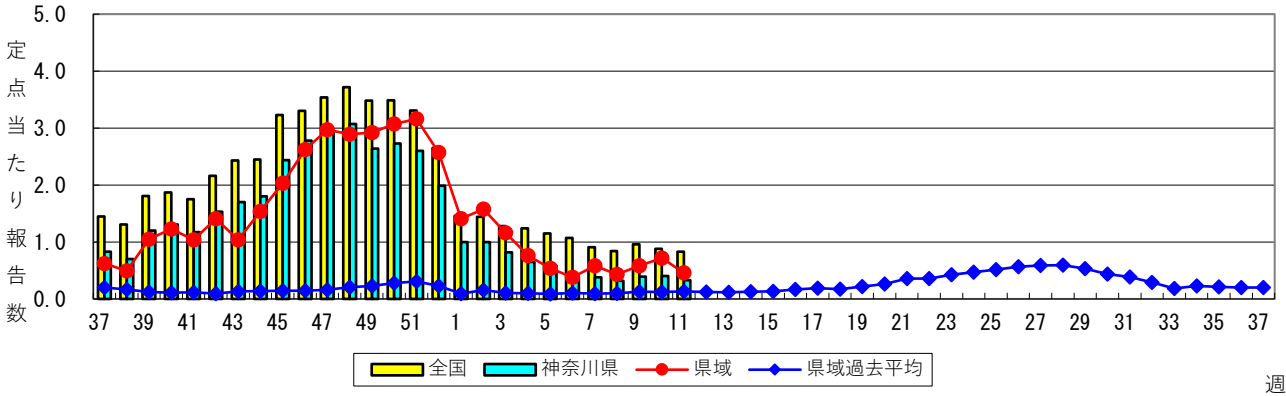
## 新型コロナウイルス感染症



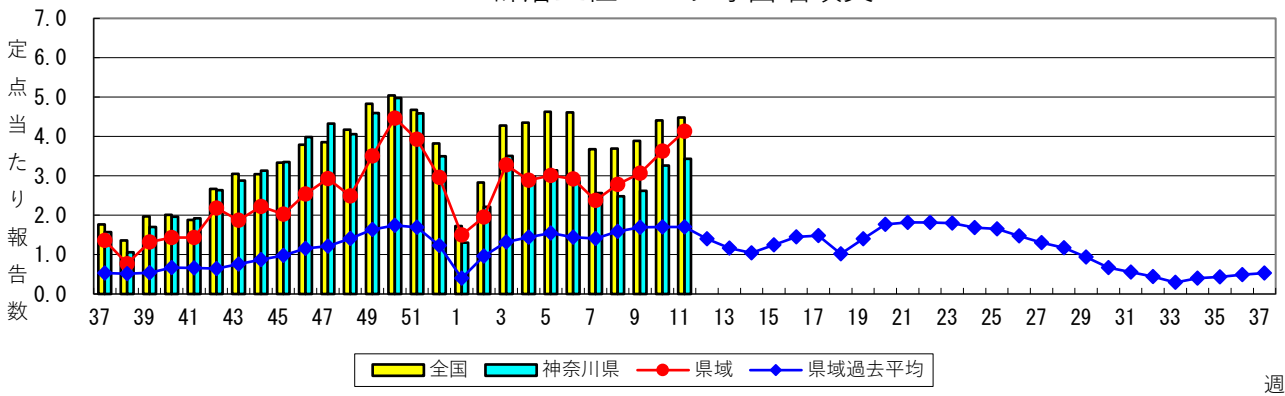
## RSウイルス感染症



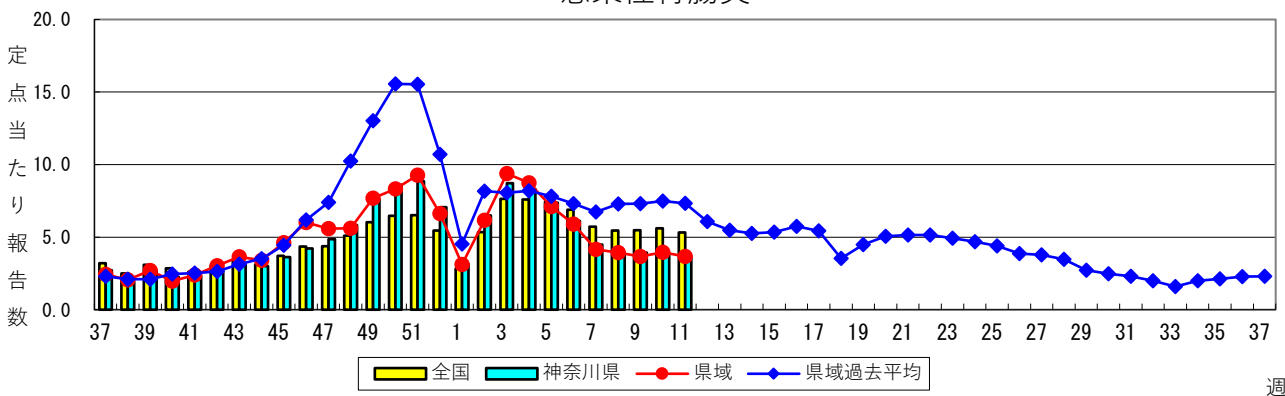
## 咽頭結膜熱



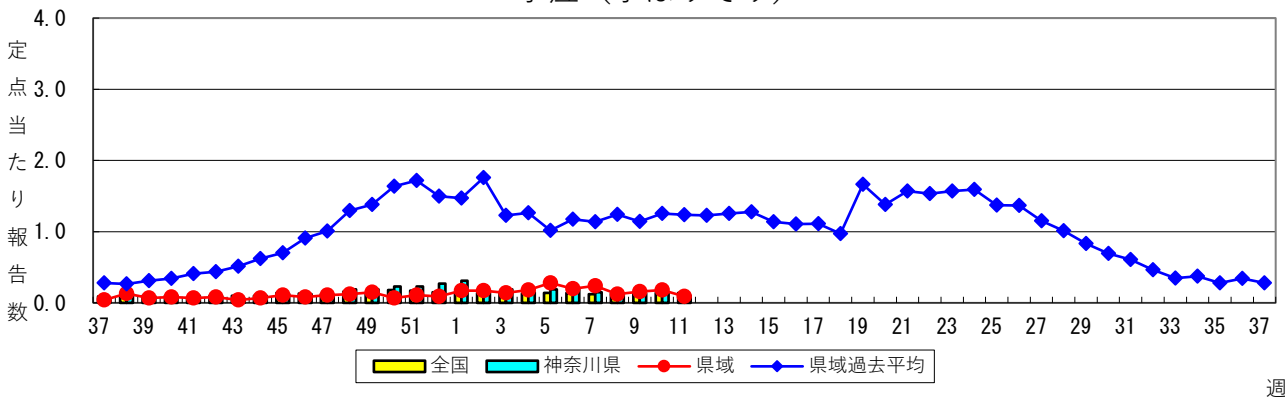
### A群溶血性レンサ球菌咽頭炎



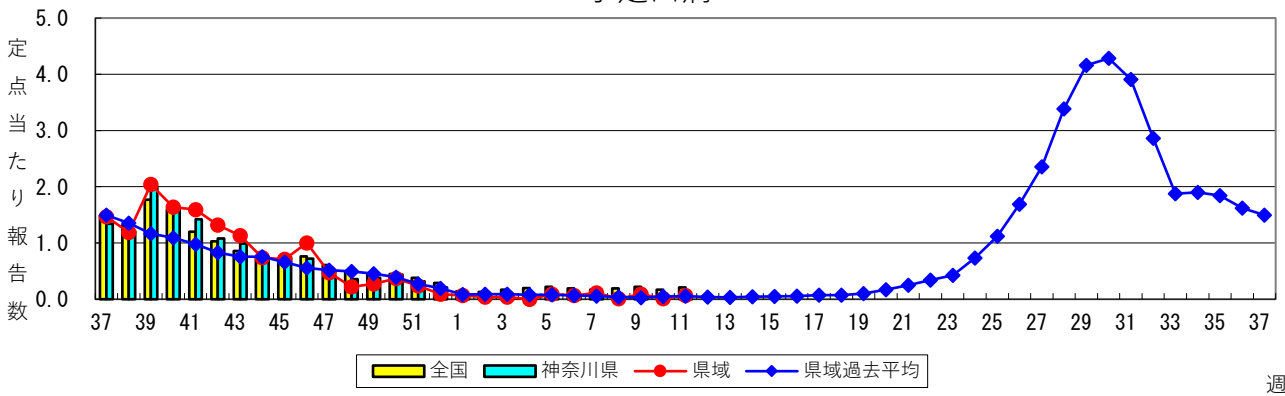
### 感染性胃腸炎



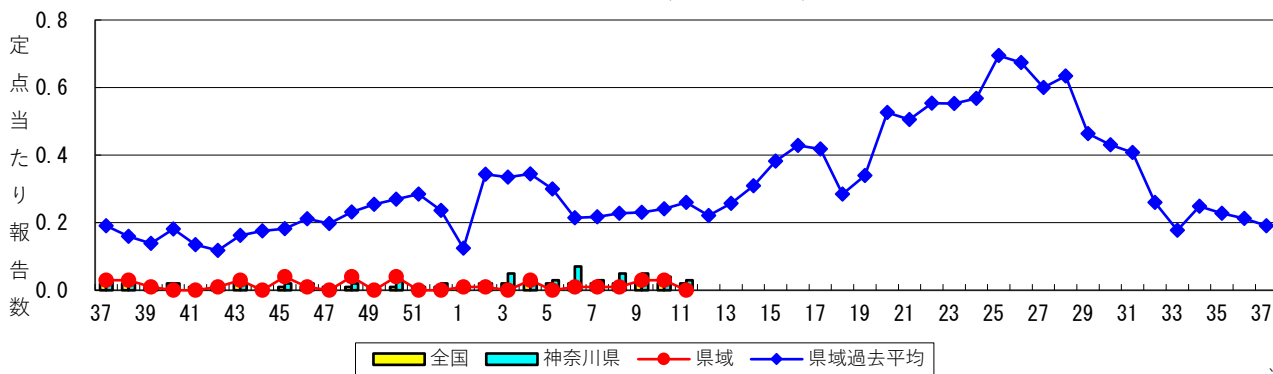
### 水痘（水ぼうそう）



### 手足口病

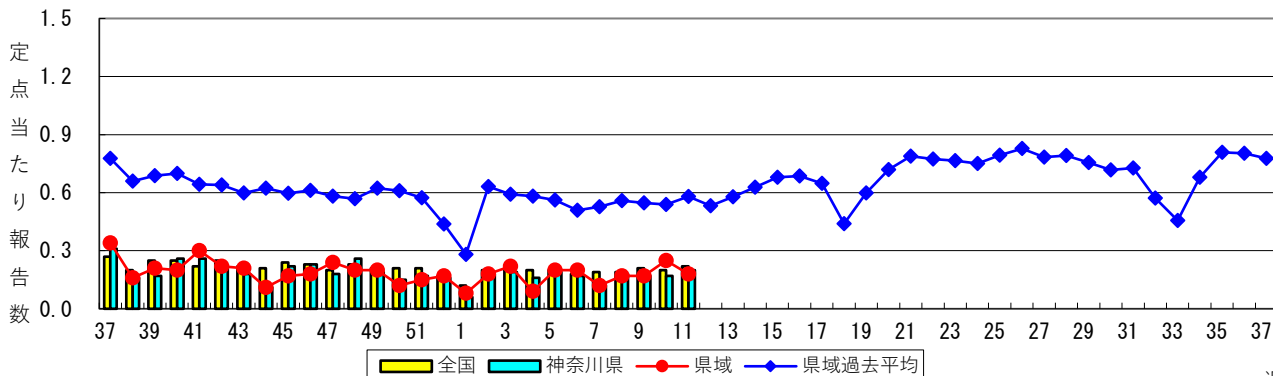


### 伝染性紅斑（リンゴ病）



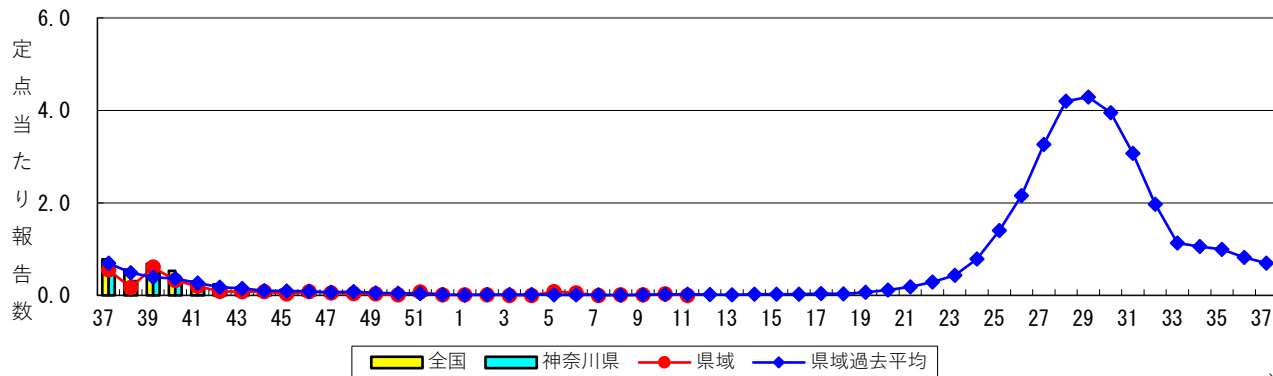
週

### 突発性発しん



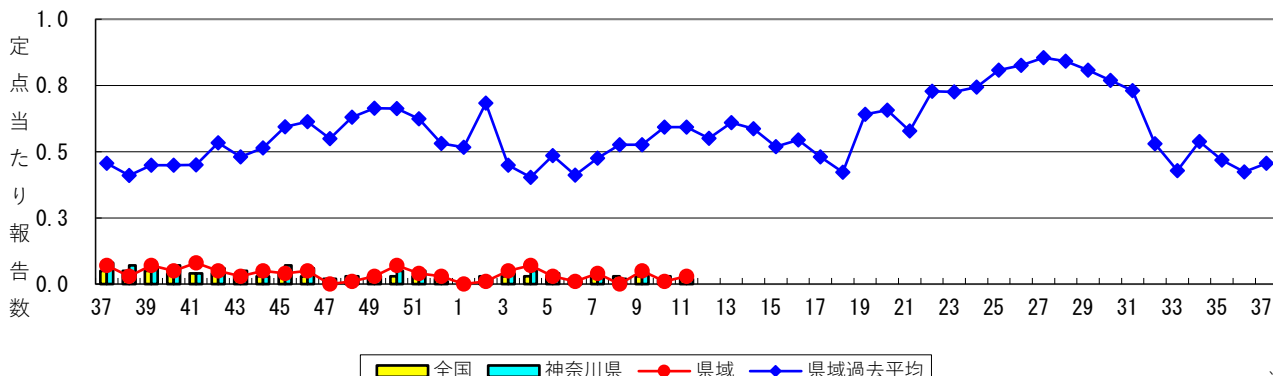
週

### ヘルパンギーナ



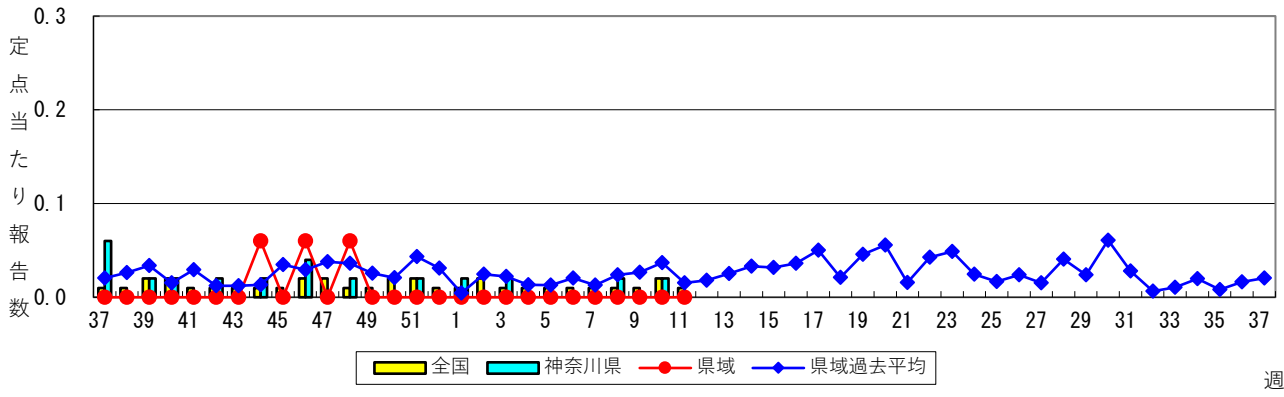
週

### 流行性耳下腺炎（おたふくかぜ）

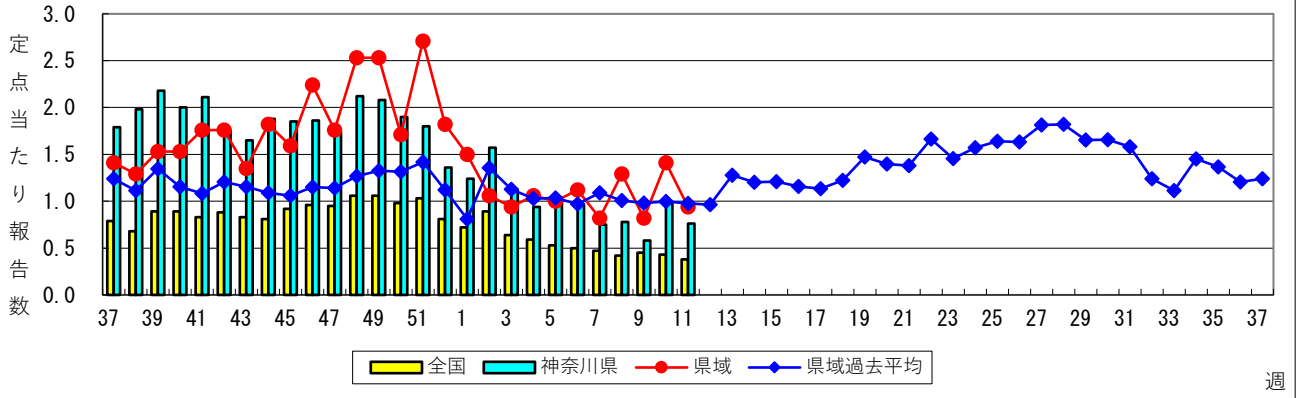


週

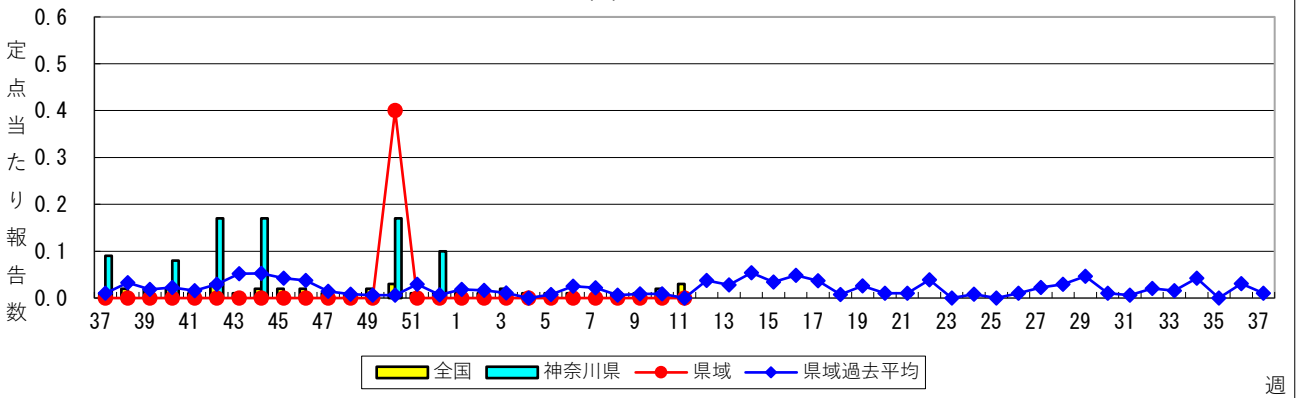
### 急性出血性結膜炎



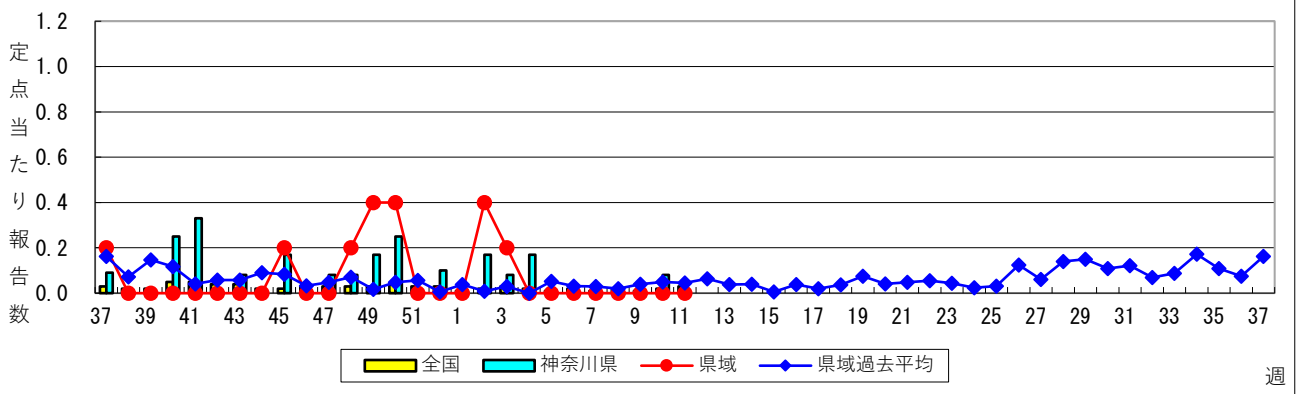
### 流行性角結膜炎



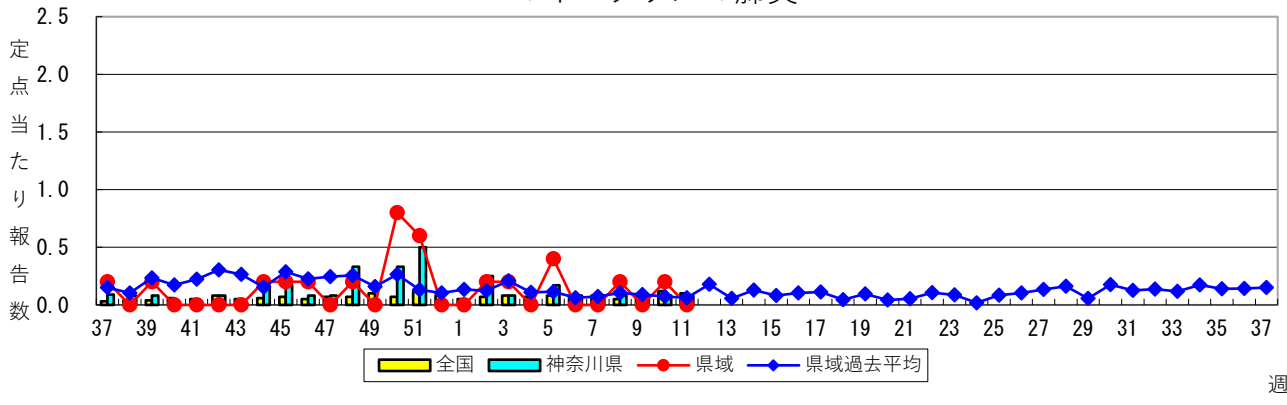
### 細菌性髄膜炎



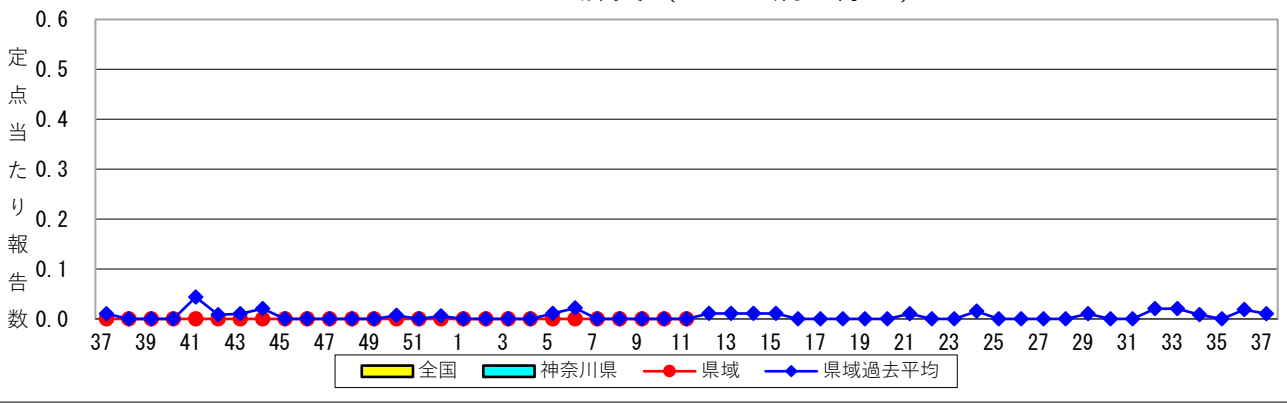
### 無菌性髄膜炎



### マイコプラズマ肺炎



### クラミジア肺炎（オウム病を除く）



### 感染性胃腸炎（ロタウイルス）

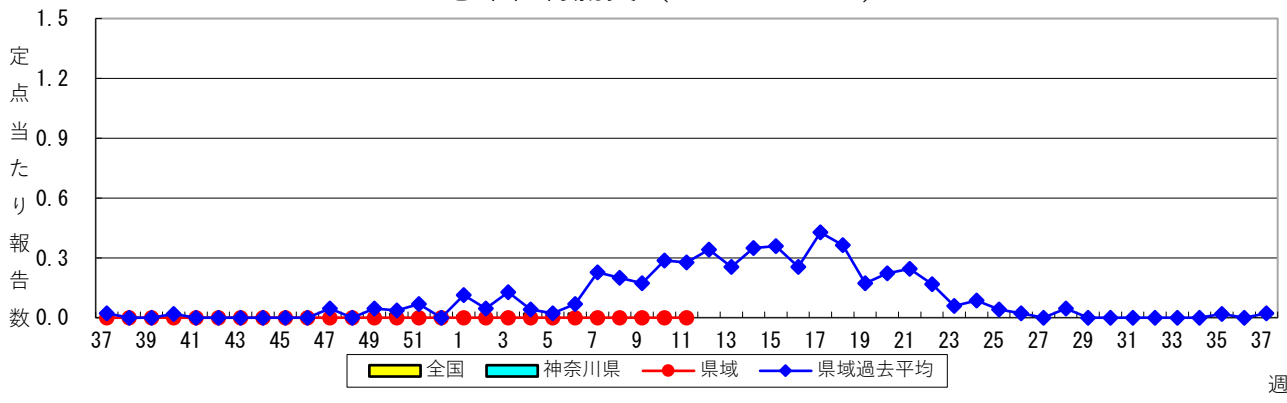


表1 報告数・定点当たり報告数 疾病、政令市・保健所別 (その1)

2024年11週(03月11日～03月17日)

\*県域とは、神奈川県内の市町村のうち横浜市、川崎市、相模原市を除いた地域です。

神奈川県	インフルエンザ/COVID-19定点				基幹定点	
	インフルエンザ (高病原性鳥インフルエンザを除く)		新型コロナウイルス 感染症		インフルエンザ (入院患者)	新型コロナウイルス 感染症 (入院患者)
	報告数	定点当たり	報告数	定点当たり	報告数	報告数
全県	6,771	18.60	1,619	4.45	19	56
横浜市	2,623	18.22	604	4.19	12	24
川崎市	1,067	17.78	237	3.95	1	13
相模原市	637	16.33	155	3.97	-	3
県域	2,444	20.20	623	5.15	6	16
横須賀市	255	18.21	108	7.71	-	-
藤沢市	172	10.75	60	3.75	3	7
茅ヶ崎市	313	28.45	72	6.55	...	...
平塚	181	16.45	51	4.64	-	3
平塚 秦野センター	193	19.30	24	2.40	...	...
鎌倉	207	20.70	45	4.50	...	...
鎌倉 三崎センター	72	24.00	27	9.00	...	...
小田原	162	16.20	40	4.00	...	...
小田原 足柄上センター	24	4.80	16	3.20	-	2
厚木	722	38.00	135	7.11	3	4
厚木 大和センター	143	11.92	45	3.75	...	...

神奈川県	小児科定点									
	RSウイルス感染症		咽頭結膜熱		A群溶血性レンサ球菌 咽頭炎		感染性胃腸炎		水痘	
	報告数	定点当たり	報告数	定点当たり	報告数	定点当たり	報告数	定点当たり	報告数	定点当たり
全県	82	0.36	75	0.33	786	3.43	843	3.68	22	0.10
横浜市	36	0.41	30	0.34	222	2.55	240	2.76	9	0.10
川崎市	15	0.42	8	0.22	186	5.17	147	4.08	5	0.14
相模原市	5	0.17	2	0.07	64	2.13	177	5.90	1	0.03
県域	26	0.34	35	0.46	314	4.13	279	3.67	7	0.09
横須賀市	1	0.11	-	-	13	1.44	43	4.78	1	0.11
藤沢市	2	0.20	1	0.10	30	3.00	31	3.10	2	0.20
茅ヶ崎市	-	-	1	0.14	52	7.43	16	2.29	1	0.14
平塚	1	0.14	8	1.14	31	4.43	31	4.43	-	-
平塚 秦野センター	2	0.33	8	1.33	37	6.17	35	5.83	-	-
鎌倉	1	0.17	4	0.67	10	1.67	26	4.33	-	-
鎌倉 三崎センター	-	-	1	0.50	8	4.00	-	-	-	-
小田原	2	0.33	-	-	42	7.00	34	5.67	3	0.50
小田原 足柄上センター	-	-	-	-	7	2.33	-	-	-	-
厚木	17	1.42	11	0.92	69	5.75	44	3.67	-	-
厚木 大和センター	-	-	1	0.13	15	1.88	19	2.38	-	-

神奈川県	小児科定点									
	手足口病		伝染性紅斑		突発性発しん		ヘルパンギーナ		流行性耳下腺炎	
	報告数	定点当たり	報告数	定点当たり	報告数	定点当たり	報告数	定点当たり	報告数	定点当たり
全県	11	0.05	8	0.03	45	0.20	2	0.01	4	0.02
横浜市	3	0.03	7	0.08	19	0.22	1	0.01	-	-
川崎市	1	0.03	1	0.03	7	0.19	1	0.03	2	0.06
相模原市	2	0.07	-	-	5	0.17	-	-	-	-
県域	5	0.07	-	-	14	0.18	-	-	2	0.03
横須賀市	1	0.11	-	-	2	0.22	-	-	-	-
藤沢市	-	-	-	-	2	0.20	-	-	-	-
茅ヶ崎市	-	-	-	-	4	0.57	-	-	1	0.14
平塚	1	0.14	-	-	1	0.14	-	-	-	-
平塚 秦野センター	-	-	-	-	3	0.50	-	-	-	-
鎌倉	-	-	-	-	-	-	-	-	-	-
鎌倉 三崎センター	-	-	-	-	-	-	-	-	-	-
小田原	-	-	-	-	-	-	-	-	-	-
小田原 足柄上センター	-	-	-	-	-	-	-	-	-	-
厚木	3	0.25	-	-	1	0.08	-	-	-	-
厚木 大和センター	-	-	-	-	1	0.13	-	-	1	0.13





表2 報告数・定点当たり報告数、疾病・年齢階級別

(全県及び横浜市・川崎市・相模原市を除く県域) (その1)

2024年11週(03月11日～03月17日)

\*表2は、各保健福祉事務所からの最新の報告をもとに作成しているため、国の還元データである表1および表3の数値と一致しないことがあります。

インフルエンザ/ COVID-19定点		項目	合計	～5か月	～11か 月	1歳	2	3	4	5	6	7	8	9
インフルエンザ (高病原性鳥イン フルエンザを除く)	全国	報告数	85,162	138	491	1,359	1,548	2,228	3,073	4,574	6,128	7,476	8,032	7,976
		定点当たり	17.26	0.03	0.10	0.28	0.31	0.45	0.62	0.93	1.24	1.52	1.63	1.62
	全県	報告数	6,771	5	27	98	121	168	212	314	447	569	588	616
		定点当たり	18.60	0.01	0.07	0.27	0.33	0.46	0.58	0.86	1.23	1.56	1.62	1.69
	県域	報告数	2,444	2	10	33	41	64	68	111	143	223	234	242
		定点当たり	20.20	0.02	0.08	0.27	0.34	0.53	0.56	0.92	1.18	1.84	1.93	2.00
新型コロナ ウイルス感染症	全国	報告数	30,316	273	604	972	670	677	672	676	643	583	646	576
		定点当たり	6.15	0.06	0.12	0.20	0.14	0.14	0.14	0.14	0.13	0.12	0.13	0.12
	全県	報告数	1,619	9	30	63	29	22	27	28	32	26	32	35
		定点当たり	4.45	0.02	0.08	0.17	0.08	0.06	0.07	0.08	0.09	0.07	0.09	0.10
	県域	報告数	623	6	6	17	7	3	10	4	7	7	12	12
		定点当たり	5.15	0.05	0.05	0.14	0.06	0.02	0.08	0.03	0.06	0.06	0.10	0.10

インフルエンザ/ COVID-19定点		項目	10-14	15-19	20-29	30-39	40-49	50-59	60-69	70-79	80歳以 上
インフルエンザ (高病原性鳥イン フルエンザを除く)	全国	報告数	27,409	5,507	2,071	3,350	2,434	669	301	215	183
		定点当たり	5.56	1.12	0.42	0.68	0.49	0.14	0.06	0.04	0.04
	全県	報告数	2,229	572	182	262	252	77	23	7	2
		定点当たり	6.12	1.57	0.50	0.72	0.69	0.21	0.06	0.02	0.01
	県域	報告数	833	196	57	78	71	28	7	2	1
		定点当たり	6.88	1.62	0.47	0.64	0.59	0.23	0.06	0.02	0.01
新型コロナ ウイルス感染症	全国	報告数	3,014	1,437	2,335	2,666	3,032	3,062	2,335	2,547	2,896
		定点当たり	0.61	0.29	0.47	0.54	0.61	0.62	0.47	0.52	0.59
	全県	報告数	164	97	117	138	164	198	132	140	136
		定点当たり	0.45	0.27	0.32	0.38	0.45	0.54	0.36	0.38	0.37
	県域	報告数	52	30	47	42	61	79	60	68	93
		定点当たり	0.43	0.25	0.39	0.35	0.50	0.65	0.50	0.56	0.77

基幹定点		項目	合計	1歳未満	1-9
インフルエンザ (入院患者)	全国	報告数	345	15	173
	全県	報告数	19	0	13
	県域	報告数	6	0	5
新型コロナ ウイルス感染症 (入院患者)	全国	報告数	2,122	54	70
	全県	報告数	56	4	3
	県域	報告数	16	3	1

基幹定点		項目	10-19	20-29	30-39	40-49	50-59	60-69	70-79	80歳以 上
インフルエンザ (入院患者)	全国	報告数	48	5	13	12	5	13	23	38
	全県	報告数	2	0	1	0	0	0	2	1
	県域	報告数	1	0	0	0	0	0	0	0
新型コロナ ウイルス感染症 (入院患者)	全国	報告数	26	37	26	53	93	208	499	1,056
	全県	報告数	1	2	2	2	6	6	6	24
	県域	報告数	0	1	1	1	1	2	2	4

※インフルエンザと新型コロナウイルス感染症の全国数値は厚生労働省からの公表後に表に反映します。

表2 報告数・定点当たり報告数、疾病・年齢階級別  
(全県及び横浜市・川崎市・相模原市を除く県域) (その2)

2024年11週(03月11日～03月17日)

\*表2は、各保健福祉事務所からの最新の報告をもとに作成しているため、国の還元データである表1および表3の数値と一致しないことがあります。

小児科定点		項目	合計	～5か月	～11か月	1歳
RSウイルス 感染症	全国	報告数	1,491	199	229	462
		定点当たり	0.48	0.06	0.07	0.15
	全県	報告数	82	10	17	31
		定点当たり	0.36	0.04	0.07	0.14
	県域	報告数	26	3	4	8
		定点当たり	0.34	0.04	0.05	0.11
咽頭結膜熱	全国	報告数	2,593	11	65	384
		定点当たり	0.83	0.00	0.02	0.12
	全県	報告数	75	-	2	8
		定点当たり	0.33	-	0.01	0.03
	県域	報告数	35	-	-	6
		定点当たり	0.46	-	-	0.08
A群溶血性 レンサ球菌 咽頭炎	全国	報告数	14,055	13	47	387
		定点当たり	4.48	0.00	0.01	0.12
	全県	報告数	786	-	3	7
		定点当たり	3.43	-	0.01	0.03
	県域	報告数	314	-	2	-
		定点当たり	4.13	-	0.03	-
感染性胃腸炎	全国	報告数	16,677	97	657	1,640
		定点当たり	5.32	0.03	0.21	0.52
	全県	報告数	843	1	22	61
		定点当たり	3.68	0.00	0.10	0.27
	県域	報告数	279	-	10	22
		定点当たり	3.67	-	0.13	0.29
水痘	全国	報告数	433	2	9	30
		定点当たり	0.14	0.00	0.00	0.01
	全県	報告数	22	-	1	-
		定点当たり	0.10	-	0.00	-
	県域	報告数	7	-	-	-
		定点当たり	0.09	-	-	-
手足口病	全国	報告数	652	3	47	245
		定点当たり	0.21	0.00	0.01	0.08
	全県	報告数	11	-	-	2
		定点当たり	0.05	-	-	0.01
	県域	報告数	5	-	-	-
		定点当たり	0.07	-	-	-
伝染性紅斑	全国	報告数	63	-	3	6
		定点当たり	0.02	-	0.00	0.00
	全県	報告数	8	-	-	2
		定点当たり	0.03	-	-	0.01
	県域	報告数	-	-	-	-
		定点当たり	-	-	-	-
突発性発しん	全国	報告数	702	4	146	398
		定点当たり	0.22	0.00	0.05	0.13
	全県	報告数	45	1	7	25
		定点当たり	0.20	0.00	0.03	0.11
	県域	報告数	14	-	1	9
		定点当たり	0.18	-	0.01	0.12
ヘルパンギーナ	全国	報告数	63	-	6	13
		定点当たり	0.02	-	0.00	0.00
	全県	報告数	2	-	-	1
		定点当たり	0.01	-	-	0.00
	県域	報告数	-	-	-	-
		定点当たり	-	-	-	-
流行性耳下腺炎	全国	報告数	79	-	1	3
		定点当たり	0.03	-	0.00	0.00
	全県	報告数	4	-	-	-
		定点当たり	0.02	-	-	-
	県域	報告数	2	-	-	-
		定点当たり	0.03	-	-	-



表2 報告数・定点当たり報告数、疾病・年齢階級別

2024年11週(03月11日～03月17日)

(全県及び横浜市・川崎市・相模原市を除く県域) (その4)

\*表2は、各保健福祉事務所からの最新の報告をもとに作成しているため、国の還元データである表1および表3の数値と一致しないことがあります。

眼科定点		項目	合計	～5か月	～11か月	1歳	2	3	4	5	6	7	8	9		
急性出血性結膜炎	全国	報告数	6	-	-	-	-	-	-	-	-	-	-	1	-	
		定点当たり	0.01	-	-	-	-	-	-	-	-	-	-	-	0.00	-
	全県	報告数	-	-	-	-	-	-	-	-	-	-	-	-	-	-
		定点当たり	-	-	-	-	-	-	-	-	-	-	-	-	-	-
	県域	報告数	-	-	-	-	-	-	-	-	-	-	-	-	-	-
		定点当たり	-	-	-	-	-	-	-	-	-	-	-	-	-	-
流行性角結膜炎	全国	報告数	265	1	2	2	5	6	11	4	7	3	7	1		
		定点当たり	0.38	0.00	0.00	0.00	0.01	0.01	0.02	0.01	0.01	0.00	0.01	0.00		
	全県	報告数	38	1	-	1	3	1	3	1	1	-	1	-		
		定点当たり	0.76	0.02	-	0.02	0.06	0.02	0.06	0.02	0.02	-	0.02	-		
	県域	報告数	16	-	-	1	1	-	1	-	-	-	-	-		
		定点当たり	0.94	-	-	0.06	0.06	-	0.06	-	-	-	-	-		

眼科定点		項目	10-14	15-19	20-29	30-39	40-49	50-59	60-69	70歳以上
急性出血性結膜炎	全国	報告数	-	-	-	1	1	1	1	1
		定点当たり	-	-	-	0.00	0.00	0.00	0.00	0.00
	全県	報告数	-	-	-	-	-	-	-	-
		定点当たり	-	-	-	-	-	-	-	-
	県域	報告数	-	-	-	-	-	-	-	-
		定点当たり	-	-	-	-	-	-	-	-
流行性角結膜炎	全国	報告数	3	4	29	57	45	31	28	19
		定点当たり	0.00	0.01	0.04	0.08	0.06	0.04	0.04	0.03
	全県	報告数	-	1	5	5	6	3	3	3
		定点当たり	-	0.02	0.10	0.10	0.12	0.06	0.06	0.06
	県域	報告数	-	1	2	3	3	1	1	2
		定点当たり	-	0.06	0.12	0.18	0.18	0.06	0.06	0.12

表2 報告数・定点当たり報告数、疾病・年齢階級別

(全県及び横浜市・川崎市・相模原市を除く県域) (その5)

2024年11週(03月11日～03月17日)

\*表2は、各保健福祉事務所からの最新の報告をもとに作成しているため、国の還元データである表1および表3の数値と一致しないことがあります。

基幹定点 (週報)		項目	合計	0歳	1-4	5-9	10-14	15-19	20-24	25-29	30-34	35-39	40-44
細菌性髄膜炎	全国	報告数	13	1	-	1	-	-	-	-	-	1	-
		定点当たり	0.03	0.00	-	0.00	-	-	-	-	-	0.00	-
	全県	報告数	-	-	-	-	-	-	-	-	-	-	-
		定点当たり	-	-	-	-	-	-	-	-	-	-	-
	県域	報告数	-	-	-	-	-	-	-	-	-	-	-
		定点当たり	-	-	-	-	-	-	-	-	-	-	-
無菌性髄膜炎	全国	報告数	15	1	-	-	2	-	1	1	1	3	-
		定点当たり	0.03	0.00	-	-	0.00	-	0.00	0.00	0.00	0.01	-
	全県	報告数	-	-	-	-	-	-	-	-	-	-	-
		定点当たり	-	-	-	-	-	-	-	-	-	-	-
	県域	報告数	-	-	-	-	-	-	-	-	-	-	-
		定点当たり	-	-	-	-	-	-	-	-	-	-	-
マイコプラズマ肺炎	全国	報告数	50	-	7	24	12	1	-	-	1	1	1
		定点当たり	0.10	-	0.01	0.05	0.02	0.00	-	-	0.00	0.00	0.00
	全県	報告数	1	-	-	-	-	-	-	-	-	-	-
		定点当たり	0.08	-	-	-	-	-	-	-	-	-	-
	県域	報告数	-	-	-	-	-	-	-	-	-	-	-
		定点当たり	-	-	-	-	-	-	-	-	-	-	-
クラミジア肺炎 (オウム病を除く)	全国	報告数	1	-	-	-	-	-	-	-	-	-	-
		定点当たり	0.00	-	-	-	-	-	-	-	-	-	-
	全県	報告数	-	-	-	-	-	-	-	-	-	-	-
		定点当たり	-	-	-	-	-	-	-	-	-	-	-
	県域	報告数	-	-	-	-	-	-	-	-	-	-	-
		定点当たり	-	-	-	-	-	-	-	-	-	-	-
感染性胃腸炎 (ロタウイルス)	全国	報告数	7	-	4	3	-	-	-	-	-	-	-
		定点当たり	0.01	-	0.01	0.01	-	-	-	-	-	-	-
	全県	報告数	-	-	-	-	-	-	-	-	-	-	-
		定点当たり	-	-	-	-	-	-	-	-	-	-	-
	県域	報告数	-	-	-	-	-	-	-	-	-	-	-
		定点当たり	-	-	-	-	-	-	-	-	-	-	-

基幹定点 (週報)		項目	45-49	50-54	55-59	60-64	65-69	70歳以上
細菌性髄膜炎	全国	報告数	2	-	-	3	2	3
		定点当たり	0.00	-	-	0.01	0.00	0.01
	全県	報告数	-	-	-	-	-	-
		定点当たり	-	-	-	-	-	-
	県域	報告数	-	-	-	-	-	-
		定点当たり	-	-	-	-	-	-
無菌性髄膜炎	全国	報告数	-	1	1	-	-	4
		定点当たり	-	0.00	0.00	-	-	0.01
	全県	報告数	-	-	-	-	-	-
		定点当たり	-	-	-	-	-	-
	県域	報告数	-	-	-	-	-	-
		定点当たり	-	-	-	-	-	-
マイコプラズマ肺炎	全国	報告数	-	1	-	1	1	-
		定点当たり	-	0.00	-	0.00	0.00	-
	全県	報告数	-	-	-	1	-	-
		定点当たり	-	-	-	0.08	-	-
	県域	報告数	-	-	-	-	-	-
		定点当たり	-	-	-	-	-	-
クラミジア肺炎 (オウム病を除く)	全国	報告数	-	1	-	-	-	-
		定点当たり	-	0.00	-	-	-	-
	全県	報告数	-	-	-	-	-	-
		定点当たり	-	-	-	-	-	-
	県域	報告数	-	-	-	-	-	-
		定点当たり	-	-	-	-	-	-
感染性胃腸炎 (ロタウイルス)	全国	報告数	-	-	-	-	-	-
		定点当たり	-	-	-	-	-	-
	全県	報告数	-	-	-	-	-	-
		定点当たり	-	-	-	-	-	-
	県域	報告数	-	-	-	-	-	-
		定点当たり	-	-	-	-	-	-

表3 5週前～今週の推移 (その1)

(全県及び横浜市・川崎市・相模原市を除く県域)

2024年11週(03月11日～03月17日)

	疾病名	項目	5週前	4週前	3週前	2週前	1週前	今週	
			06週	07週	08週	09週	10週	11週	
			(02月05日～ 02月11日)	(02月12日～ 02月18日)	(02月19日～ 02月25日)	(02月26日～ 03月03日)	(03月04日～ 03月10日)	(03月11日～ 03月17日)	
C O I D ・ E 1 9 定 点	インフルエンザ (高病原性鳥インフル エンザを除く)	全県	報告数	9,944	8,598	7,195	5,962	6,280	6,771
			定点当たり	27.78	23.62	19.60	16.33	17.16	18.60
		県域	報告数	3,092	2,639	2,434	2,024	2,240	2,444
			定点当たり	25.55	21.81	20.12	16.73	18.51	20.20
	新型コロナ ウイルス感染症	全県	報告数	3,941	2,697	2,238	1,944	1,806	1,619
			定点当たり	11.01	7.41	6.10	5.33	4.93	4.45
		県域	報告数	1,488	1,033	855	791	650	623
			定点当たり	12.30	8.54	7.07	6.54	5.37	5.15

基 幹 定 点	インフルエンザ (入院患者)	全県	報告数	31	20	20	13	14	19
		県域	報告数	14	10	5	2	3	6
	新型コロナウイルス 感染症(入院患 者)	全県	報告数	143	84	82	82	75	56
		県域	報告数	48	31	18	17	16	16

表3 5週前～今週の推移 (その2)  
 (全県及び横浜市・川崎市・相模原市を除く県域)

2024年11週(03月11日～03月17日)

疾病名	項目		5週前	4週前	3週前	2週前	1週前	今週
			06週	07週	08週	09週	10週	11週
			(02月05日～ 02月11日)	(02月12日～ 02月18日)	(02月19日～ 02月25日)	(02月26日～ 03月03日)	(03月04日～ 03月10日)	(03月11日～ 03月17日)
RSウイルス 感染症	全県	報告数	4	10	22	37	46	82
		定点当たり	0.02	0.04	0.10	0.16	0.20	0.36
	県域	報告数	1	2	5	17	29	26
		定点当たり	0.01	0.03	0.07	0.22	0.38	0.34
咽頭結膜熱	全県	報告数	86	87	74	90	92	75
		定点当たり	0.38	0.38	0.32	0.39	0.40	0.33
	県域	報告数	29	44	33	44	55	35
		定点当たり	0.38	0.58	0.43	0.58	0.72	0.46
A群溶血性 レンサ球菌 咽頭炎	全県	報告数	652	588	573	601	749	786
		定点当たり	2.87	2.56	2.48	2.62	3.26	3.43
	県域	報告数	222	181	211	233	276	314
		定点当たり	2.92	2.38	2.78	3.07	3.63	4.13
感染性胃腸炎	全県	報告数	1,386	1,030	907	901	899	843
		定点当たり	6.11	4.48	3.93	3.93	3.91	3.68
	県域	報告数	448	316	299	279	300	279
		定点当たり	5.89	4.16	3.93	3.67	3.95	3.67
水痘	全県	報告数	44	35	27	30	34	22
		定点当たり	0.19	0.15	0.12	0.13	0.15	0.10
	県域	報告数	15	18	9	12	14	7
		定点当たり	0.20	0.24	0.12	0.16	0.18	0.09
手足口病	全県	報告数	18	19	4	14	7	11
		定点当たり	0.08	0.08	0.02	0.06	0.03	0.05
	県域	報告数	5	8	1	7	1	5
		定点当たり	0.07	0.11	0.01	0.09	0.01	0.07
伝染性紅斑	全県	報告数	15	7	12	11	10	8
		定点当たり	0.07	0.03	0.05	0.05	0.04	0.03
	県域	報告数	1	1	1	2	2	-
		定点当たり	0.01	0.01	0.01	0.03	0.03	-
突発性発しん	全県	報告数	38	28	42	39	40	45
		定点当たり	0.17	0.12	0.18	0.17	0.17	0.20
	県域	報告数	15	9	13	13	19	14
		定点当たり	0.20	0.12	0.17	0.17	0.25	0.18
ヘルパンギーナ	全県	報告数	7	1	2	3	5	2
		定点当たり	0.03	0.00	0.01	0.01	0.02	0.01
	県域	報告数	4	-	1	1	2	-
		定点当たり	0.05	-	0.01	0.01	0.03	-
流行性耳下腺炎	全県	報告数	2	8	4	9	7	4
		定点当たり	0.01	0.03	0.02	0.04	0.03	0.02
	県域	報告数	1	3	-	4	1	2
		定点当たり	0.01	0.04	-	0.05	0.01	0.03

小児科  
 定点

表3 5週前～今週の推移 (その3)  
 (全県及び横浜市・川崎市・相模原市を除く県域)

2024年11週(03月11日～03月17日)

疾病名	項目	5週前	4週前	3週前	2週前	1週前	今週		
		06週	07週	08週	09週	10週	11週		
		(02月05日～ 02月11日)	(02月12日～ 02月18日)	(02月19日～ 02月25日)	(02月26日～ 03月03日)	(03月04日～ 03月10日)	(03月11日～ 03月17日)		
眼科 定点	急性出血性 結膜炎	全県	報告数	-	-	1	-	1	-
			定点当たり	-	-	0.02	-	0.02	-
		県域	報告数	-	-	-	-	-	-
			定点当たり	-	-	-	-	-	-
	流行性角結膜炎	全県	報告数	47	36	39	29	50	38
			定点当たり	0.96	0.75	0.78	0.58	0.98	0.76
		県域	報告数	19	14	22	14	24	16
			定点当たり	1.12	0.82	1.29	0.82	1.41	0.94

基幹 定点	細菌性髄膜炎	全県	報告数	-	-	-	-	-	-
			定点当たり	-	-	-	-	-	-
		県域	報告数	-	-	-	-	-	-
			定点当たり	-	-	-	-	-	-
	無菌性髄膜炎	全県	報告数	-	-	-	-	1	-
			定点当たり	-	-	-	-	0.08	-
		県域	報告数	-	-	-	-	-	-
			定点当たり	-	-	-	-	-	-
	マイコプラズマ 肺炎	全県	報告数	1	1	1	1	1	1
			定点当たり	0.08	0.08	0.08	0.08	0.08	0.08
		県域	報告数	-	-	1	-	1	-
			定点当たり	-	-	0.20	-	0.20	-
	クラミジア肺炎 (オウム病を 除く)	全県	報告数	-	-	-	-	-	-
			定点当たり	-	-	-	-	-	-
		県域	報告数	-	-	-	-	-	-
			定点当たり	-	-	-	-	-	-
感染性胃腸炎 (ロタウイルス)	全県	報告数	-	-	-	-	-	-	
		定点当たり	-	-	-	-	-	-	
	県域	報告数	-	-	-	-	-	-	
		定点当たり	-	-	-	-	-	-	



