



神奈川県感染症発生情報 (9週報)

(2024年2月26日～2024年3月3日)

<https://www.pref.kanagawa.jp/sys/eiken>



今週の注目感染症 ～腸チフス～

チフス菌の感染によって起こる全身性疾患です。患者、保菌者の便や尿が感染源となります。南アジアや東南アジアで罹患率が高く、日本での報告の多くが流行地域への渡航者による輸入事例ですが、国内感染例が多く報告される年もあります。39°Cから40°Cの発熱、比較的徐脈、バラ疹、脾腫、下痢の症状を呈します。重症時には意識障害、難聴などが見られることもあります。治療には抗菌薬を使用します。

今週的全数把握対象疾患

(当該週の国による集計及び各保健福祉事務所からの報告をもとに期日を決めて集計しているため、集計数が前後することがあります。)

分類	対象疾患	内訳				神奈川県 (今週)	神奈川県 (2024年累計)
		県域	横浜市	川崎市	相模原市		
二類	結核	5	8	8	1	22	142
三類	腸チフス	1				1	1
四類	E型肝炎	1	2		1	4	17
	レジオネラ症	1	3			4	30
五類	カルバペネム耐性腸内細菌目細菌感染症		1		1	2	27
	劇症型溶血性レンサ球菌感染症		1			1	21
	後天性免疫不全症候群 (HIV感染症を含む)		1			1	9
	侵襲性インフルエンザ菌感染症		1			1	9
	侵襲性肺炎球菌感染症	1				1	44
	水痘 (入院例)		1	1		2	7
	梅毒	3	4	3		10	101
	播種性クリプトコックス症			1		1	4

全数把握対象疾患情報

- 結核22例：年齢群は10歳未満2例、20歳代4例、30歳代1例、40歳代2例、50歳代4例、60歳代1例、70歳代4例、80歳代4例、病型は肺結核9例、結核性胸膜炎3例、結核性膿瘍及び結核性髄膜炎1例、肺結核およびその他の結核1例、無症状病原体保有者8例
- 腸チフス1例：年齢群は40歳代、推定感染経路は経口感染、推定感染地域は神奈川県
- E型肝炎4例：年齢群は40歳代1例、50歳代1例、60歳代1例、70歳代1例、推定感染経路は経口感染1例、不明3例、推定感染地域は神奈川県1例、日本国内都道府県不明1例、不明2例
- レジオネラ症4例：年齢群は60歳代1例、70歳代1例、80歳代2例、病型は肺炎型4例、推定感染経路は水系感染3例、不明1例、推定感染地域は神奈川県2例、福島県1例、日本国内都道府県不明1例
- カルバペネム耐性腸内細菌目細菌感染症2例：年齢群は50歳代1例、70歳代1例、菌種は *Klebsiella pneumoniae* 1例、*Enterobacter cloacae* 1例、推定感染経路は以前からの保菌1例、その他1例、推定感染地域は神奈川県2例
- 劇症型溶血性レンサ球菌感染症1例：年齢群は70歳代、血清群はA群、推定感染経路は創傷感染、推定感染地域は神奈川県
- 後天性免疫不全症候群 (HIV感染症を含む) 1例：年齢群は50歳代、病名はAIDS、感染経路は不明、感染地域は不明
- 侵襲性インフルエンザ菌感染症1例：年齢群は70歳代、感染経路は不明、推定感染地域は神奈川県、ワクチン接種歴は不明
- 侵襲性肺炎球菌感染症1例：年齢群は90歳以上、感染経路は不明、感染地域は不明、ワクチン接種歴は不明
- 水痘 (入院例) 2例：年齢群は40歳代1例、90歳以上1例、臨床診断例1例、検査診断例1例、推定感染経路は飛沫・飛沫核感染1例、不明1例、推定感染地域は神奈川県1例、日本国内都道府県不明1例、ワクチン接種歴は無し1例、不明1例
- 梅毒10例：年齢群は20歳代5例、30歳代2例、40歳代2例、50歳代1例、病型は早期顕症梅毒Ⅰ期5例、早期顕症梅毒Ⅱ期3例、晩期顕症梅毒1例、無症状病原体保有者1例、推定感染経路は性的接触9例、不明1例、推定感染地域は神奈川県6例、東京都1例、日本国内都道府県不明2例、不明1例
- 播種性クリプトコックス症1例：年齢群は90歳以上、推定感染原因は免疫不全、推定感染地域は神奈川県

今週の定点把握対象疾患

- インフルエンザの定点当たり報告数が、茅ヶ崎市31.27 (前週36.73)、厚木保健福祉事務所30.16 (前週32.53)、で警報レベル (30) を超えています。
 全県16.33 (前週19.60)、横浜市16.10 (前週19.03)、川崎市17.30 (前週22.22)、相模原市14.51 (前週16.15)、県域16.73 (前週20.12)、横須賀市14.93 (前週16.71)、平塚保健福祉事務所16.91 (前週22.09)、平塚保健福祉事務所秦野センター11.00 (前週11.30)、鎌倉保健福祉事務所15.00 (前週23.70)、鎌倉保健福祉事務所三崎センター12.67 (前週16.00)、小田原保健福祉事務所10.90 (前週16.60)、厚木保健福祉事務所大和センター10.92 (前週15.83) で注意報レベル (10) を超えています。
 藤沢市で9.75 (前週10.94) となり、注意報レベル (10) を下回りました。

神奈川県感染症情報センター

神奈川県衛生研究所 企画情報部 衛生情報課

TEL:0467-83-4400(代表)

FAX:0467-89-5211(企画情報部)

* 県域とは、神奈川県内の市町村のうち横浜市、川崎市、相模原市を除いた地域です

感染症発生動向調査事業は「感染症の予防及び感染症の患者に対する医療に関する法律」によって行われています。

感染症発生動向調査：週報対象疾患の時系列グラフ

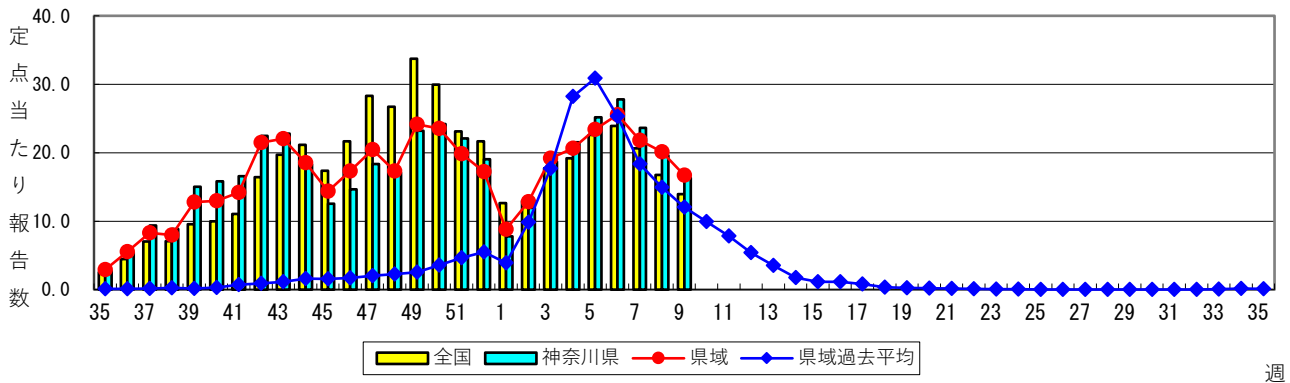
※疾患名の括弧書きは、一般名称であり、正式名称ではありません。

※神奈川県&県域（横浜市・川崎市・相模原市を除く）のデータです。

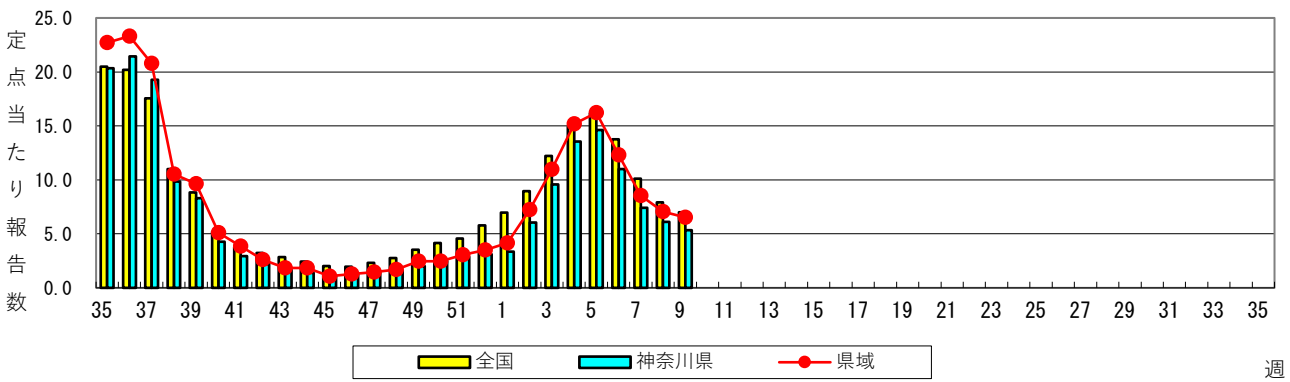
2024年09週

(02月26日～03月03日)

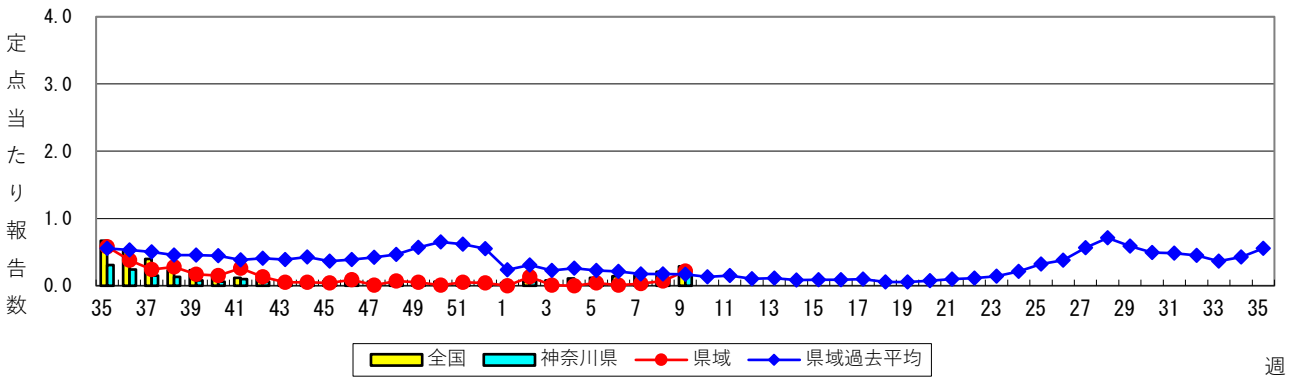
インフルエンザ（高病原性鳥インフルエンザを除く）



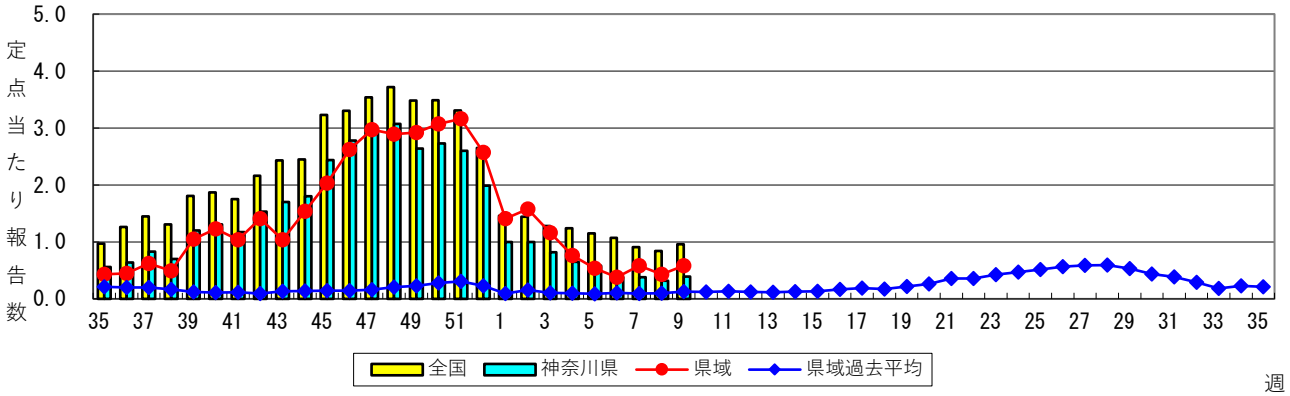
新型コロナウイルス感染症



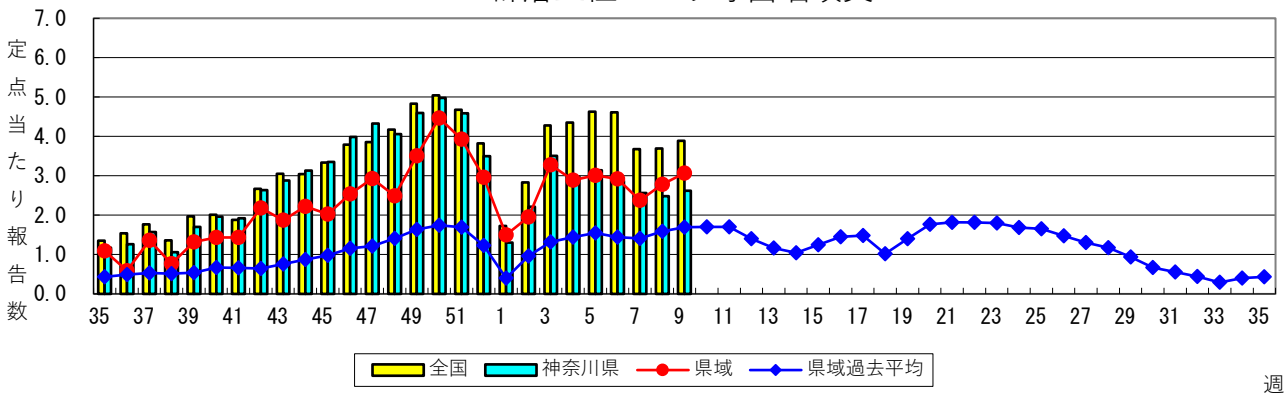
RSウイルス感染症



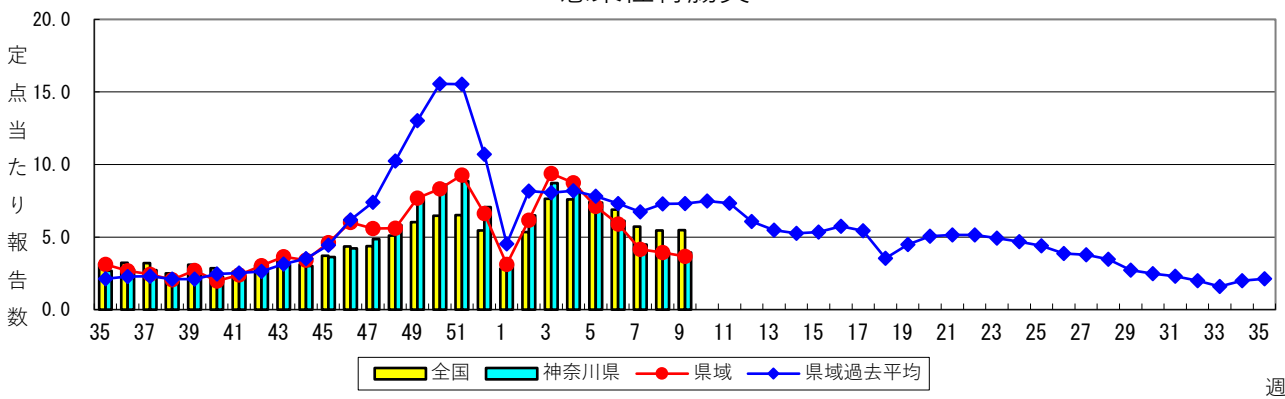
咽頭結膜熱



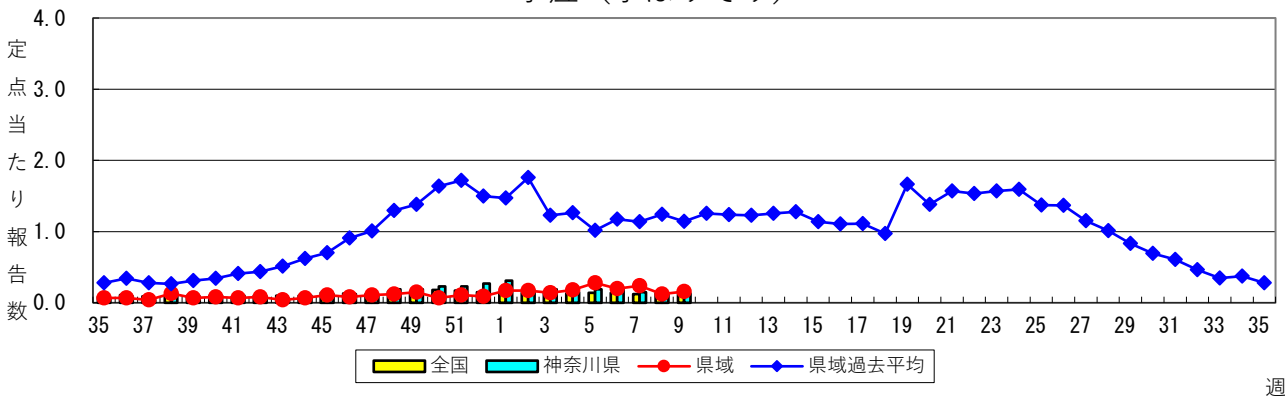
A群溶血性レンサ球菌咽頭炎



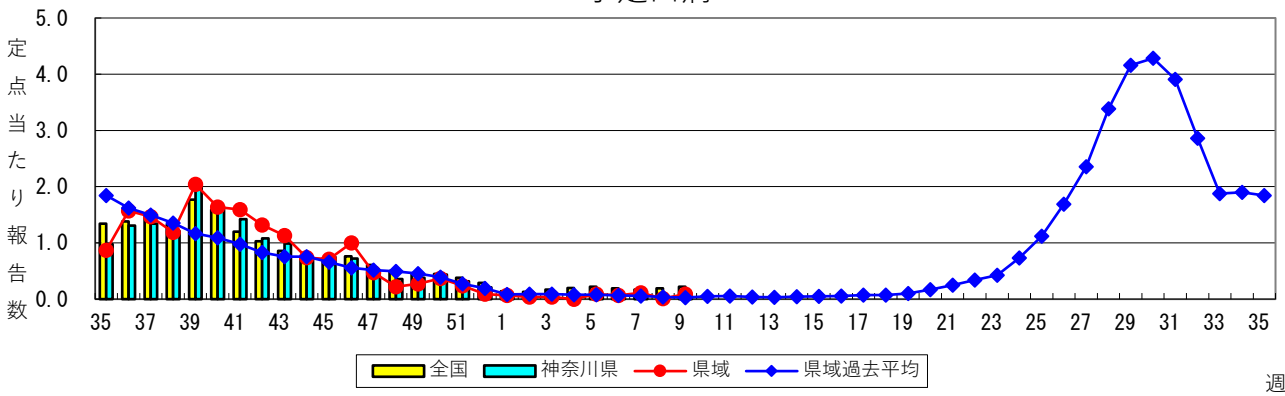
感染性胃腸炎



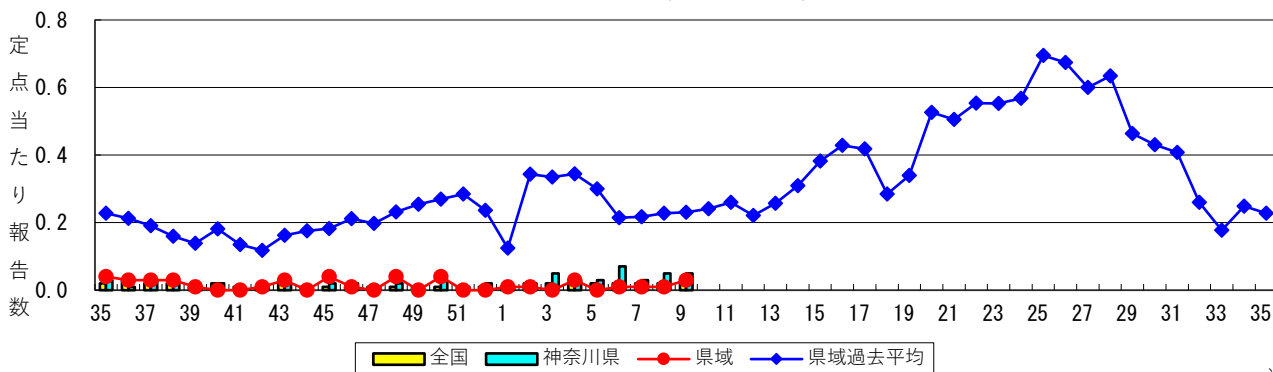
水痘（水ぼうそう）



手足口病

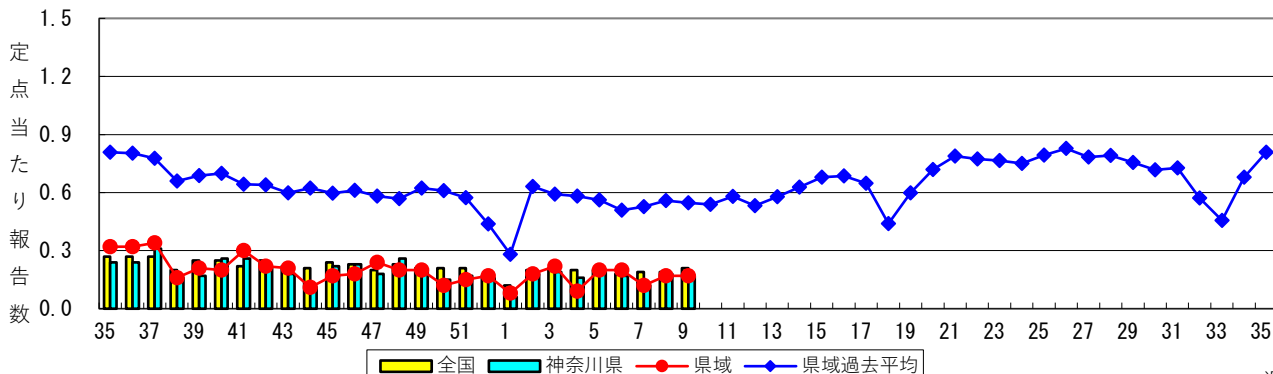


伝染性紅斑（リンゴ病）



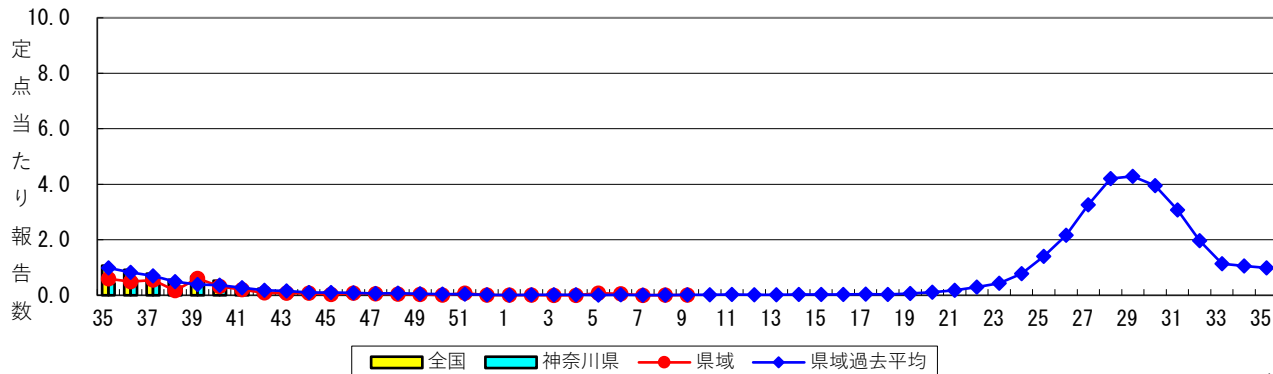
週

突発性発しん



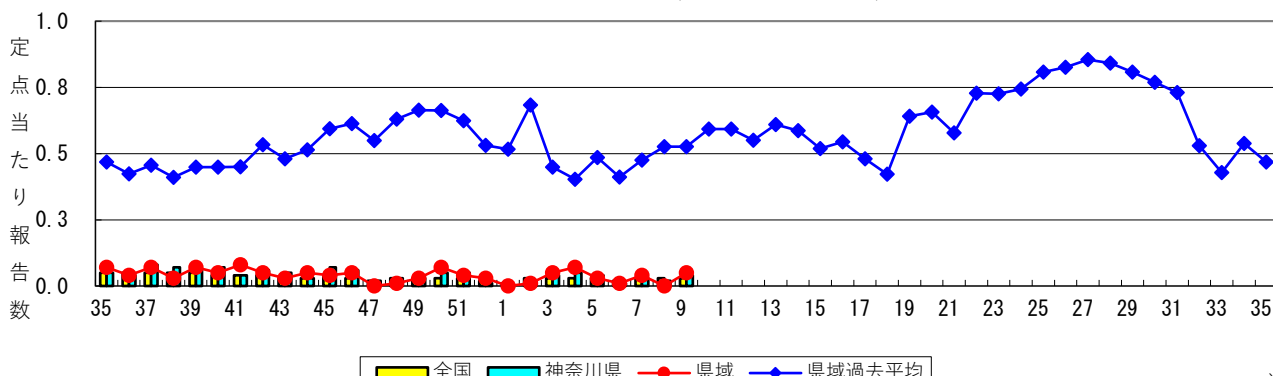
週

ヘルパンギーナ



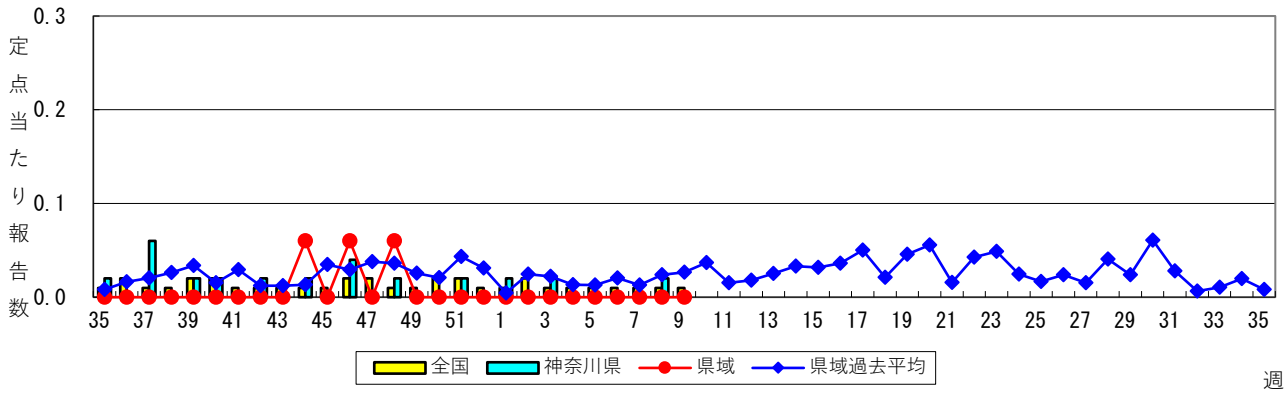
週

流行性耳下腺炎（おたふくかぜ）

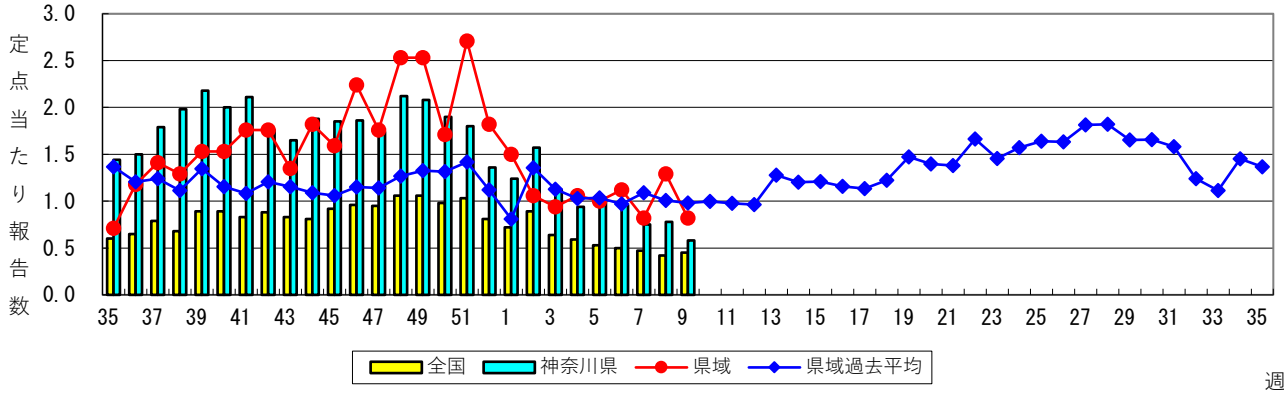


週

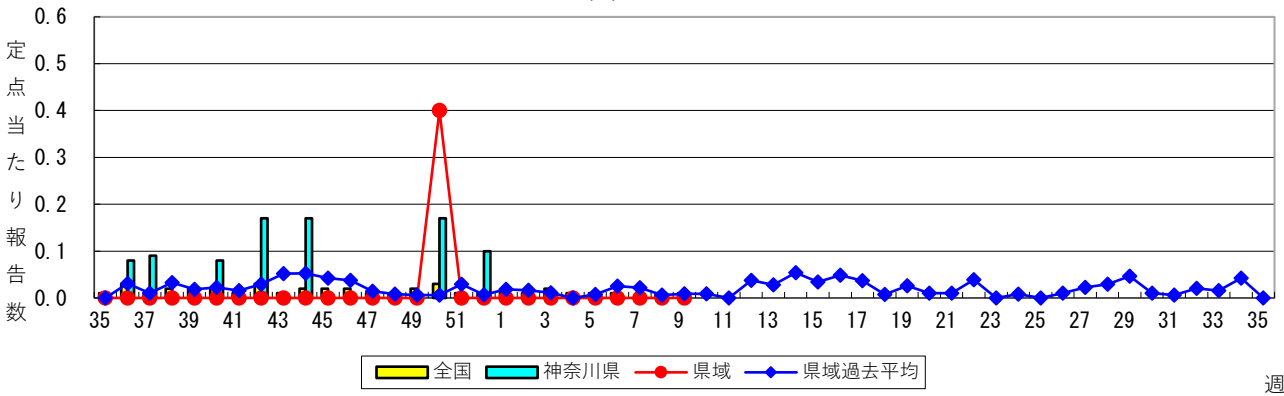
急性出血性結膜炎



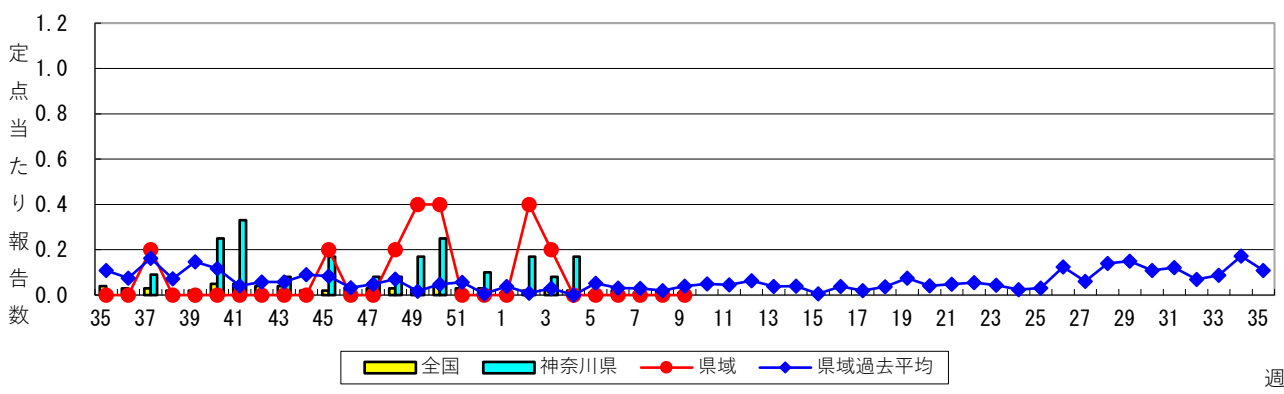
流行性角結膜炎



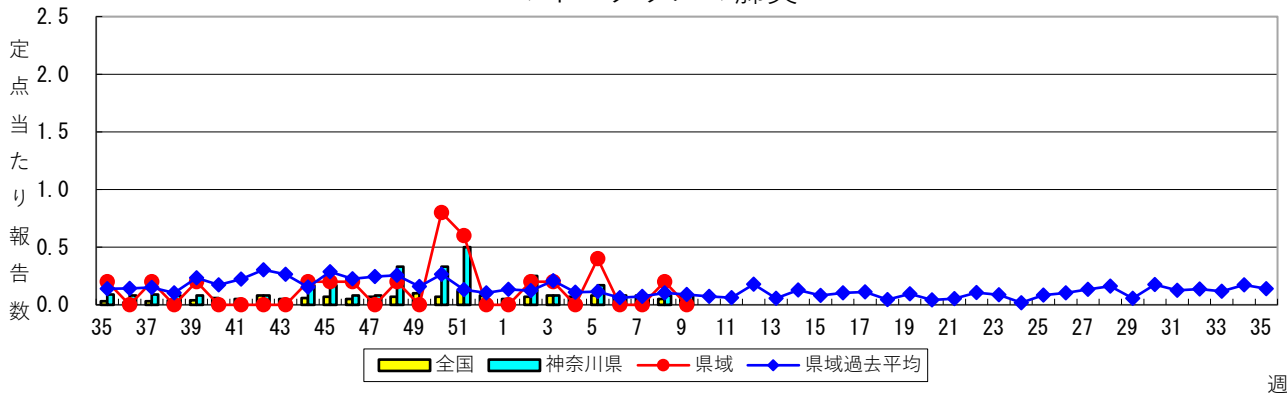
細菌性髄膜炎



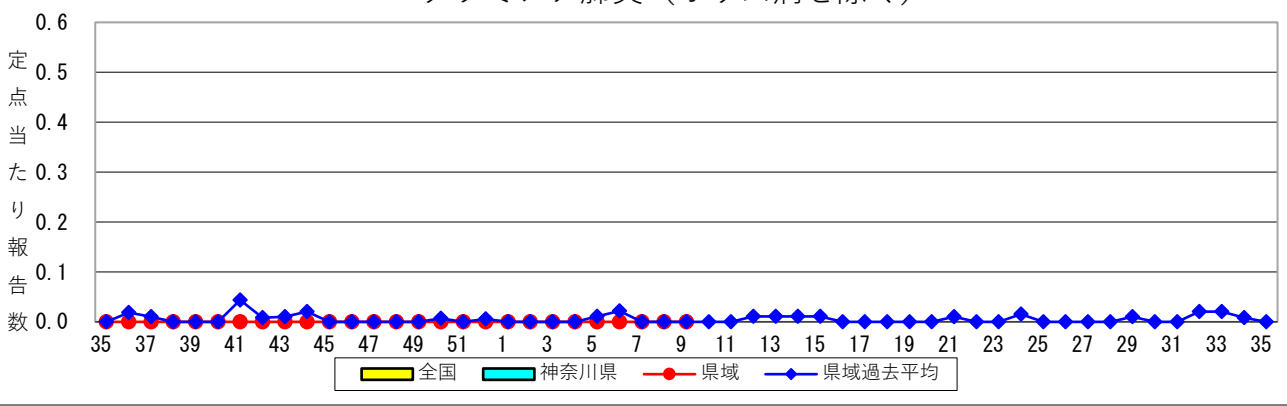
無菌性髄膜炎



マイコプラズマ肺炎



クラミジア肺炎（オウム病を除く）



感染性胃腸炎（ロタウイルス）

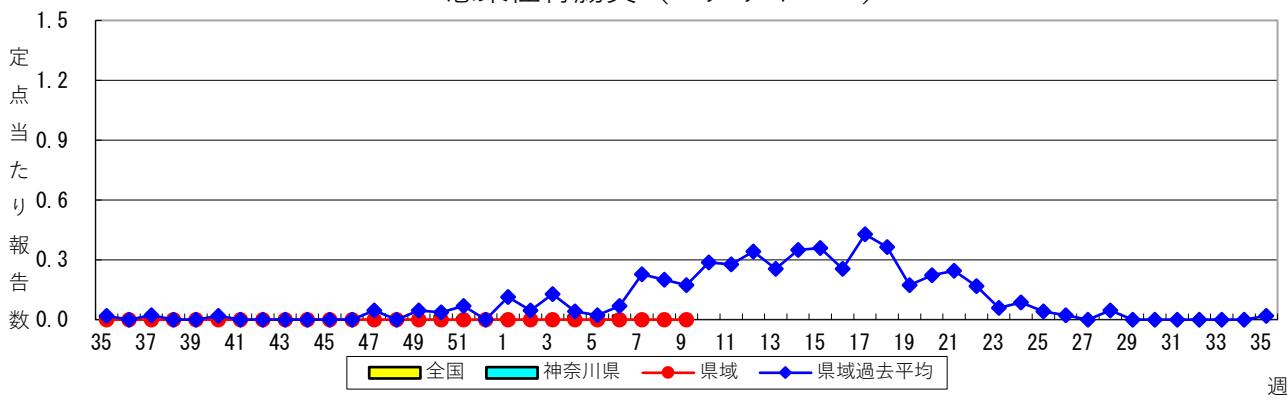


表1 報告数・定点当たり報告数 疾病、政令市・保健所別 (その1)

2024年09週(02月26日~03月03日)

*県域とは、神奈川県内の市町村のうち横浜市、川崎市、相模原市を除いた地域です。

神奈川県	インフルエンザ/COVID-19定点				基幹定点	
	インフルエンザ (高病原性鳥インフルエンザを除く)		新型コロナウイルス 感染症		インフルエンザ (入院患者)	新型コロナウイルス 感染症 (入院患者)
	報告数	定点当たり	報告数	定点当たり	報告数	報告数
全県	5,962	16.33	1,944	5.33	13	82
横浜市	2,334	16.10	645	4.45	9	44
川崎市	1,038	17.30	300	5.00	2	17
相模原市	566	14.51	208	5.33	-	4
県域	2,024	16.73	791	6.54	2	17
横須賀市	209	14.93	98	7.00	-	1
藤沢市	156	9.75	76	4.75	1	10
茅ヶ崎市	344	31.27	79	7.18
平塚	186	16.91	70	6.36	-	2
平塚 秦野センター	110	11.00	32	3.20
鎌倉	150	15.00	66	6.60
鎌倉 三崎センター	38	12.67	25	8.33
小田原	109	10.90	61	6.10
小田原 足柄上センター	18	3.60	28	5.60	-	1
厚木	573	30.16	184	9.68	1	3
厚木 大和センター	131	10.92	72	6.00

神奈川県	小児科定点									
	RSウイルス感染症		咽頭結膜熱		A群溶血性レンサ球菌 咽頭炎		感染性胃腸炎		水痘	
	報告数	定点当たり	報告数	定点当たり	報告数	定点当たり	報告数	定点当たり	報告数	定点当たり
全県	37	0.16	90	0.39	601	2.62	901	3.93	30	0.13
横浜市	5	0.06	20	0.23	191	2.20	315	3.62	10	0.11
川崎市	11	0.31	20	0.56	111	3.08	142	3.94	7	0.19
相模原市	4	0.13	6	0.20	66	2.20	165	5.50	1	0.03
県域	17	0.22	44	0.58	233	3.07	279	3.67	12	0.16
横須賀市	-	-	-	-	13	1.44	43	4.78	6	0.67
藤沢市	-	-	3	0.30	19	1.90	29	2.90	3	0.30
茅ヶ崎市	1	0.14	3	0.43	43	6.14	25	3.57	1	0.14
平塚	-	-	15	2.14	27	3.86	26	3.71	-	-
平塚 秦野センター	1	0.17	3	0.50	30	5.00	32	5.33	1	0.17
鎌倉	1	0.17	1	0.17	6	1.00	38	6.33	1	0.17
鎌倉 三崎センター	-	-	-	-	12	6.00	3	1.50	-	-
小田原	1	0.17	4	0.67	17	2.83	13	2.17	-	-
小田原 足柄上センター	-	-	-	-	1	0.33	-	-	-	-
厚木	13	1.08	15	1.25	57	4.75	49	4.08	-	-
厚木 大和センター	-	-	-	-	8	1.00	21	2.63	-	-

神奈川県	小児科定点									
	手足口病		伝染性紅斑		突発性発しん		ヘルパンギーナ		流行性耳下腺炎	
	報告数	定点当たり	報告数	定点当たり	報告数	定点当たり	報告数	定点当たり	報告数	定点当たり
全県	14	0.06	11	0.05	39	0.17	3	0.01	9	0.04
横浜市	4	0.05	7	0.08	19	0.22	1	0.01	1	0.01
川崎市	1	0.03	1	0.03	6	0.17	1	0.03	4	0.11
相模原市	2	0.07	1	0.03	1	0.03	-	-	-	-
県域	7	0.09	2	0.03	13	0.17	1	0.01	4	0.05
横須賀市	3	0.33	-	-	1	0.11	-	-	-	-
藤沢市	-	-	1	0.10	1	0.10	-	-	-	-
茅ヶ崎市	-	-	-	-	3	0.43	-	-	3	0.43
平塚	-	-	-	-	1	0.14	-	-	1	0.14
平塚 秦野センター	1	0.17	-	-	2	0.33	-	-	-	-
鎌倉	1	0.17	-	-	-	-	-	-	-	-
鎌倉 三崎センター	1	0.50	-	-	-	-	-	-	-	-
小田原	-	-	-	-	-	-	-	-	-	-
小田原 足柄上センター	-	-	-	-	1	0.33	-	-	-	-
厚木	-	-	1	0.08	2	0.17	-	-	-	-
厚木 大和センター	1	0.13	-	-	2	0.25	1	0.13	-	-

表2 報告数・定点当たり報告数、疾病・年齢階級別
(全県及び横浜市・川崎市・相模原市を除く県域) (その1)

2024年09週(02月26日～03月03日)

*表2は、各保健福祉事務所からの最新の報告をもとに作成しているため、国の還元データである表1および表3の数値と一致しないことがあります

インフルエンザ/ COVID-19定点		項目	合計	～5か月	～11か 月	1歳	2	3	4	5	6	7	8	9
インフルエンザ (高病原性鳥イン フルエンザを除く)	全国	報告数	68,883	118	470	1,425	1,665	2,126	2,917	3,942	5,258	5,962	6,532	6,223
		定点当たり	13.96	0.02	0.10	0.29	0.34	0.43	0.59	0.80	1.07	1.21	1.32	1.26
	全県	報告数	5,962	4	42	92	116	207	233	303	429	503	526	505
		定点当たり	16.33	0.01	0.12	0.25	0.32	0.57	0.64	0.83	1.18	1.38	1.44	1.38
	県域	報告数	2,024	1	18	31	41	77	86	93	135	156	191	153
		定点当たり	16.73	0.01	0.15	0.26	0.34	0.64	0.71	0.77	1.12	1.29	1.58	1.26
新型コロナ ウイルス感染症	全国	報告数	34,488	336	717	1,185	790	735	752	754	692	667	612	593
		定点当たり	6.99	0.07	0.15	0.24	0.16	0.15	0.15	0.15	0.14	0.14	0.12	0.12
	全県	報告数	1,944	11	35	79	47	25	27	37	30	29	27	30
		定点当たり	5.33	0.03	0.10	0.22	0.13	0.07	0.07	0.10	0.08	0.08	0.07	0.08
	県域	報告数	791	4	16	29	12	6	7	15	14	10	12	7
		定点当たり	6.54	0.03	0.13	0.24	0.10	0.05	0.06	0.12	0.12	0.08	0.10	0.06

インフルエンザ/ COVID-19定点		項目	10-14	15-19	20-29	30-39	40-49	50-59	60-69	70-79	80歳以 上
インフルエンザ (高病原性鳥イン フルエンザを除く)	全国	報告数	19,932	3,822	2,140	3,161	2,024	557	293	175	141
		定点当たり	4.04	0.77	0.43	0.64	0.41	0.11	0.06	0.04	0.03
	全県	報告数	1,834	423	186	289	191	51	18	6	4
		定点当たり	5.02	1.16	0.51	0.79	0.52	0.14	0.05	0.02	0.01
	県域	報告数	684	139	57	84	50	20	6	1	1
		定点当たり	5.65	1.15	0.47	0.69	0.41	0.17	0.05	0.01	0.01
新型コロナ ウイルス感染症	全国	報告数	2,911	1,618	2,927	3,314	3,690	3,624	2,552	2,796	3,223
		定点当たり	0.59	0.33	0.59	0.67	0.75	0.73	0.52	0.57	0.65
	全県	報告数	168	104	195	194	255	261	134	146	110
		定点当たり	0.46	0.28	0.53	0.53	0.70	0.72	0.37	0.40	0.30
	県域	報告数	56	39	69	76	97	103	76	70	73
		定点当たり	0.46	0.32	0.57	0.63	0.80	0.85	0.63	0.58	0.60

基幹定点		項目	合計	1歳未満	1-9
インフルエンザ (入院患者)	全国	報告数	322	20	162
	全県	報告数	13	1	6
	県域	報告数	2	0	0
新型コロナ ウイルス感染症 (入院患者)	全国	報告数	2,390	62	85
	全県	報告数	82	2	3
	県域	報告数	17	1	0

基幹定点		項目	10-19	20-29	30-39	40-49	50-59	60-69	70-79	80歳以 上
インフルエンザ (入院患者)	全国	報告数	40	8	9	8	6	15	15	39
	全県	報告数	3	0	1	1	0	0	0	1
	県域	報告数	2	0	0	0	0	0	0	0
新型コロナ ウイルス感染症 (入院患者)	全国	報告数	22	25	51	69	100	238	574	1,164
	全県	報告数	0	0	2	1	7	11	20	36
	県域	報告数	0	0	0	0	1	2	2	11

※インフルエンザと新型コロナウイルス感染症の全国数値は厚生労働省からの公表後に表に反映します。

※神奈川県内のデータ(全県、県域)は週報作成時点の報告数により集計しているため、厚生労働省からの公表データと異なる場合があります。

表2 報告数・定点当たり報告数、疾病・年齢階級別
(全県及び横浜市・川崎市・相模原市を除く県域) (その2)

2024年09週(02月26日～03月03日)

*表2は、各保健福祉事務所からの最新の報告をもとに作成しているため、国の還元データである表1および表3の数値と一致しないことがあります

小児科定点		項目	合計	～5か月	～11か月	1歳
RSウイルス 感染症	全国	報告数	904	128	141	270
		定点当たり	0.29	0.04	0.04	0.09
	全県	報告数	37	8	5	19
		定点当たり	0.16	0.03	0.02	0.08
	県域	報告数	17	6	3	7
		定点当たり	0.22	0.08	0.04	0.09
咽頭結膜熱	全国	報告数	2,994	11	88	389
		定点当たり	0.96	0.00	0.03	0.12
	全県	報告数	90	1	1	10
		定点当たり	0.39	0.00	0.00	0.04
	県域	報告数	44	-	-	8
		定点当たり	0.58	-	-	0.11
A群溶血性 レンサ球菌 咽頭炎	全国	報告数	12,192	10	42	343
		定点当たり	3.89	0.00	0.01	0.11
	全県	報告数	601	1	1	17
		定点当たり	2.62	0.00	0.00	0.07
	県域	報告数	233	1	-	7
		定点当たり	3.07	0.01	-	0.09
感染性胃腸炎	全国	報告数	17,166	146	647	1,874
		定点当たり	5.48	0.05	0.21	0.60
	全県	報告数	901	3	31	79
		定点当たり	3.93	0.01	0.14	0.34
	県域	報告数	279	1	7	25
		定点当たり	3.67	0.01	0.09	0.33
水痘	全国	報告数	404	5	6	24
		定点当たり	0.13	0.00	0.00	0.01
	全県	報告数	30	1	1	-
		定点当たり	0.13	0.00	0.00	-
	県域	報告数	12	-	-	-
		定点当たり	0.16	-	-	-
手足口病	全国	報告数	683	4	43	244
		定点当たり	0.22	0.00	0.01	0.08
	全県	報告数	14	-	-	3
		定点当たり	0.06	-	-	0.01
	県域	報告数	7	-	-	-
		定点当たり	0.09	-	-	-
伝染性紅斑	全国	報告数	60	-	3	2
		定点当たり	0.02	-	0.00	0.00
	全県	報告数	11	-	1	-
		定点当たり	0.05	-	0.00	-
	県域	報告数	2	-	-	-
		定点当たり	0.03	-	-	-
突発性発しん	全国	報告数	659	8	149	379
		定点当たり	0.21	0.00	0.05	0.12
	全県	報告数	39	-	8	23
		定点当たり	0.17	-	0.03	0.10
	県域	報告数	13	-	2	7
		定点当たり	0.17	-	0.03	0.09
ヘルパンギーナ	全国	報告数	103	-	2	27
		定点当たり	0.03	-	0.00	0.01
	全県	報告数	3	-	-	2
		定点当たり	0.01	-	-	0.01
	県域	報告数	1	-	-	1
		定点当たり	0.01	-	-	0.01
流行性耳下腺炎	全国	報告数	85	-	-	3
		定点当たり	0.03	-	-	0.00
	全県	報告数	9	-	-	-
		定点当たり	0.04	-	-	-
	県域	報告数	4	-	-	-
		定点当たり	0.05	-	-	-

表2 報告数・定点当たり報告数、疾病・年齢階級別

(全県及び横浜市・川崎市・相模原市を除く県域) (その3)

2024年09週(02月26日～03月03日)

*表2は、各保健福祉事務所からの最新の報告をもとに作成しているため、国の還元データである表1および表3の数値と一致しないことがあります。

小児科定点		項目	2	3	4	5	6	7	8	9	10-14	15-19	20歳以上
RSウイルス 感染症	全国	報告数	173	86	47	15	9	9	4	2	13	-	7
		定点当たり	0.06	0.03	0.01	0.00	0.00	0.00	0.00	0.00	0.00	-	0.00
	全県	報告数	4	-	1	-	-	-	-	-	-	-	-
		定点当たり	0.02	-	0.00	-	-	-	-	-	-	-	-
県域	報告数	1	-	-	-	-	-	-	-	-	-	-	
	定点当たり	0.01	-	-	-	-	-	-	-	-	-	-	
咽頭結膜熱	全国	報告数	401	426	522	400	319	157	86	66	83	9	37
		定点当たり	0.13	0.14	0.17	0.13	0.10	0.05	0.03	0.02	0.03	0.00	0.01
	全県	報告数	8	19	18	10	7	4	5	-	4	-	3
		定点当たり	0.03	0.08	0.08	0.04	0.03	0.02	0.02	-	0.02	-	0.01
県域	報告数	6	10	8	4	1	1	2	-	2	-	2	
	定点当たり	0.08	0.13	0.11	0.05	0.01	0.01	0.03	-	0.03	-	0.03	
A群溶血性 レンサ球菌 咽頭炎	全国	報告数	652	981	1,449	1,490	1,674	1,254	1,128	884	1,609	154	522
		定点当たり	0.21	0.31	0.46	0.48	0.53	0.40	0.36	0.28	0.51	0.05	0.17
	全県	報告数	27	44	68	66	83	63	66	48	79	7	31
		定点当たり	0.12	0.19	0.30	0.29	0.36	0.28	0.29	0.21	0.34	0.03	0.14
県域	報告数	11	14	33	29	31	20	25	16	24	5	17	
	定点当たり	0.14	0.18	0.43	0.38	0.41	0.26	0.33	0.21	0.32	0.07	0.22	
感染性胃腸炎	全国	報告数	1,596	1,496	1,651	1,586	1,505	1,120	1,077	828	1,911	318	1,411
		定点当たり	0.51	0.48	0.53	0.51	0.48	0.36	0.34	0.26	0.61	0.10	0.45
	全県	報告数	72	68	81	74	80	64	59	40	108	20	122
		定点当たり	0.31	0.30	0.35	0.32	0.35	0.28	0.26	0.17	0.47	0.09	0.53
県域	報告数	18	24	25	21	21	23	23	11	44	8	28	
	定点当たり	0.24	0.32	0.33	0.28	0.28	0.30	0.30	0.14	0.58	0.11	0.37	
水痘	全国	報告数	17	23	19	33	43	35	42	38	93	12	14
		定点当たり	0.01	0.01	0.01	0.01	0.01	0.01	0.01	0.01	0.03	0.00	0.00
	全県	報告数	-	-	-	-	3	4	4	1	11	3	2
		定点当たり	-	-	-	-	0.01	0.02	0.02	0.00	0.05	0.01	0.01
県域	報告数	-	-	-	-	2	-	1	1	7	1	-	
	定点当たり	-	-	-	-	0.03	-	0.01	0.01	0.09	0.01	-	
手足口病	全国	報告数	154	94	62	38	17	6	2	5	10	-	4
		定点当たり	0.05	0.03	0.02	0.01	0.01	0.00	0.00	0.00	0.00	-	0.00
	全県	報告数	2	2	3	-	2	-	-	1	1	-	-
		定点当たり	0.01	0.01	0.01	-	0.01	-	-	0.00	0.00	-	-
県域	報告数	-	1	3	-	2	-	-	-	1	-	-	
	定点当たり	-	0.01	0.04	-	0.03	-	-	-	0.01	-	-	
伝染性紅斑	全国	報告数	3	3	8	7	10	8	2	7	6	1	-
		定点当たり	0.00	0.00	0.00	0.00	0.00	0.00	0.00	0.00	0.00	0.00	-
	全県	報告数	1	-	1	-	2	5	-	1	-	-	-
		定点当たり	0.00	-	0.00	-	0.01	0.02	-	0.00	-	-	-
県域	報告数	-	-	1	-	1	-	-	-	-	-	-	
	定点当たり	-	-	0.01	-	0.01	-	-	-	-	-	-	
突発性発しん	全国	報告数	91	19	12	1	-	-	-	-	-	-	-
		定点当たり	0.03	0.01	0.00	0.00	-	-	-	-	-	-	-
	全県	報告数	7	-	1	-	-	-	-	-	-	-	-
		定点当たり	0.03	-	0.00	-	-	-	-	-	-	-	-
県域	報告数	4	-	-	-	-	-	-	-	-	-	-	
	定点当たり	0.05	-	-	-	-	-	-	-	-	-	-	
ヘルパンギーナ	全国	報告数	20	10	12	9	7	6	3	1	4	1	1
		定点当たり	0.01	0.00	0.00	0.00	0.00	0.00	0.00	0.00	0.00	0.00	0.00
	全県	報告数	-	-	1	-	-	-	-	-	-	-	-
		定点当たり	-	-	0.00	-	-	-	-	-	-	-	-
県域	報告数	-	-	-	-	-	-	-	-	-	-	-	
	定点当たり	-	-	-	-	-	-	-	-	-	-	-	
流行性耳下腺炎	全国	報告数	5	7	8	14	6	8	6	7	17	2	2
		定点当たり	0.00	0.00	0.00	0.00	0.00	0.00	0.00	0.00	0.01	0.00	0.00
	全県	報告数	-	-	1	4	-	1	-	-	3	-	-
		定点当たり	-	-	0.00	0.02	-	0.00	-	-	0.01	-	-
県域	報告数	-	-	-	2	-	-	-	-	2	-	-	
	定点当たり	-	-	-	0.03	-	-	-	-	0.03	-	-	

表2 報告数・定点当たり報告数、疾病・年齢階級別

(全県及び横浜市・川崎市・相模原市を除く県域) (その4)

2024年09週(02月26日～03月03日)

*表2は、各保健福祉事務所からの最新の報告をもとに作成しているため、国の還元データである表1および表3の数値と一致しないことがあります

眼科定点		項目	合計	～5か月	～11か月	1歳	2	3	4	5	6	7	8	9
急性出血性結膜炎	全国	報告数	9	-	-	-	1	1	-	-	-	-	-	-
		定点当たり	0.01	-	-	-	0.00	0.00	-	-	-	-	-	-
	全県	報告数	-	-	-	-	-	-	-	-	-	-	-	-
		定点当たり	-	-	-	-	-	-	-	-	-	-	-	-
	県域	報告数	-	-	-	-	-	-	-	-	-	-	-	-
		定点当たり	-	-	-	-	-	-	-	-	-	-	-	-
流行性角結膜炎	全国	報告数	313	-	1	9	12	3	10	4	7	5	8	3
		定点当たり	0.45	-	0.00	0.01	0.02	0.00	0.01	0.01	0.01	0.01	0.01	0.00
	全県	報告数	29	-	1	-	2	-	1	-	1	-	1	1
		定点当たり	0.58	-	0.02	-	0.04	-	0.02	-	0.02	-	0.02	0.02
	県域	報告数	14	-	1	-	1	-	-	-	1	-	1	1
		定点当たり	0.82	-	0.06	-	0.06	-	-	-	0.06	-	0.06	0.06

眼科定点		項目	10-14	15-19	20-29	30-39	40-49	50-59	60-69	70歳以上
急性出血性結膜炎	全国	報告数	-	-	-	2	1	2	1	1
		定点当たり	-	-	-	0.00	0.00	0.00	0.00	0.00
	全県	報告数	-	-	-	-	-	-	-	-
		定点当たり	-	-	-	-	-	-	-	-
	県域	報告数	-	-	-	-	-	-	-	-
		定点当たり	-	-	-	-	-	-	-	-
流行性角結膜炎	全国	報告数	6	10	38	72	51	31	23	20
		定点当たり	0.01	0.01	0.05	0.10	0.07	0.04	0.03	0.03
	全県	報告数	-	3	4	7	3	3	2	-
		定点当たり	-	0.06	0.08	0.14	0.06	0.06	0.04	-
	県域	報告数	-	2	-	2	1	3	1	-
		定点当たり	-	0.12	-	0.12	0.06	0.18	0.06	-

表2 報告数・定点当たり報告数、疾病・年齢階級別

(全県及び横浜市・川崎市・相模原市を除く県域) (その5)

2024年09週(02月26日～03月03日)

*表2は、各保健福祉事務所からの最新の報告をもとに作成しているため、国の還元データである表1および表3の数値と一致しないことがあります

基幹定点 (週報)		項目	合計	0歳	1-4	5-9	10-14	15-19	20-24	25-29	30-34	35-39	40-44
細菌性髄膜炎	全国	報告数	5	1	-	-	-	-	-	-	-	-	-
		定点当たり	0.01	0.00	-	-	-	-	-	-	-	-	-
	全県	報告数	-	-	-	-	-	-	-	-	-	-	-
		定点当たり	-	-	-	-	-	-	-	-	-	-	-
	県域	報告数	-	-	-	-	-	-	-	-	-	-	-
		定点当たり	-	-	-	-	-	-	-	-	-	-	-
無菌性髄膜炎	全国	報告数	6	1	-	1	-	-	-	-	-	1	2
		定点当たり	0.01	0.00	-	0.00	-	-	-	-	-	0.00	0.00
	全県	報告数	-	-	-	-	-	-	-	-	-	-	-
		定点当たり	-	-	-	-	-	-	-	-	-	-	-
	県域	報告数	-	-	-	-	-	-	-	-	-	-	-
		定点当たり	-	-	-	-	-	-	-	-	-	-	-
マイコプラズマ肺炎	全国	報告数	38	-	6	15	8	2	-	-	2	1	-
		定点当たり	0.08	-	0.01	0.03	0.02	0.00	-	-	0.00	0.00	-
	全県	報告数	1	-	-	-	-	-	-	-	-	-	-
		定点当たり	0.08	-	-	-	-	-	-	-	-	-	-
	県域	報告数	-	-	-	-	-	-	-	-	-	-	-
		定点当たり	-	-	-	-	-	-	-	-	-	-	-
クラミジア肺炎 (オウム病を除く)	全国	報告数	-	-	-	-	-	-	-	-	-	-	-
		定点当たり	-	-	-	-	-	-	-	-	-	-	-
	全県	報告数	-	-	-	-	-	-	-	-	-	-	-
		定点当たり	-	-	-	-	-	-	-	-	-	-	-
	県域	報告数	-	-	-	-	-	-	-	-	-	-	-
		定点当たり	-	-	-	-	-	-	-	-	-	-	-
感染性胃腸炎 (ロタウイルス)	全国	報告数	4	1	2	1	-	-	-	-	-	-	-
		定点当たり	0.01	0.00	0.00	0.00	-	-	-	-	-	-	-
	全県	報告数	-	-	-	-	-	-	-	-	-	-	-
		定点当たり	-	-	-	-	-	-	-	-	-	-	-
	県域	報告数	-	-	-	-	-	-	-	-	-	-	-
		定点当たり	-	-	-	-	-	-	-	-	-	-	-

基幹定点 (週報)		項目	45-49	50-54	55-59	60-64	65-69	70歳以上
細菌性髄膜炎	全国	報告数	1	-	-	1	-	2
		定点当たり	0.00	-	-	0.00	-	0.00
	全県	報告数	-	-	-	-	-	-
		定点当たり	-	-	-	-	-	-
	県域	報告数	-	-	-	-	-	-
		定点当たり	-	-	-	-	-	-
無菌性髄膜炎	全国	報告数	-	1	-	-	-	-
		定点当たり	-	0.00	-	-	-	-
	全県	報告数	-	-	-	-	-	-
		定点当たり	-	-	-	-	-	-
	県域	報告数	-	-	-	-	-	-
		定点当たり	-	-	-	-	-	-
マイコプラズマ肺炎	全国	報告数	-	-	-	-	-	4
		定点当たり	-	-	-	-	-	0.01
	全県	報告数	-	-	-	-	-	1
		定点当たり	-	-	-	-	-	0.08
	県域	報告数	-	-	-	-	-	-
		定点当たり	-	-	-	-	-	-
クラミジア肺炎 (オウム病を除く)	全国	報告数	-	-	-	-	-	-
		定点当たり	-	-	-	-	-	-
	全県	報告数	-	-	-	-	-	-
		定点当たり	-	-	-	-	-	-
	県域	報告数	-	-	-	-	-	-
		定点当たり	-	-	-	-	-	-
感染性胃腸炎 (ロタウイルス)	全国	報告数	-	-	-	-	-	-
		定点当たり	-	-	-	-	-	-
	全県	報告数	-	-	-	-	-	-
		定点当たり	-	-	-	-	-	-
	県域	報告数	-	-	-	-	-	-
		定点当たり	-	-	-	-	-	-

表3 5週前～今週の推移 (その1)

(全県及び横浜市・川崎市・相模原市を除く県域)

2024年09週(02月26日～03月03日)

	疾病名	項目	5週前	4週前	3週前	2週前	1週前	今週	
			04週	05週	06週	07週	08週	09週	
			(01月22日～ 01月28日)	(01月29日～ 02月04日)	(02月05日～ 02月11日)	(02月12日～ 02月18日)	(02月19日～ 02月25日)	(02月26日～ 03月03日)	
C O I D ・ E N Z A 定 点	インフルエンザ (高病原性鳥インフル エンザを除く)	全県	報告数	7,862	9,083	9,944	8,598	7,195	5,962
			定点当たり	21.54	25.16	27.78	23.62	19.60	16.33
		県域	報告数	2,500	2,830	3,092	2,639	2,434	2,024
			定点当たり	20.66	23.39	25.55	21.81	20.12	16.73
	新型コロナ ウイルス感染症	全県	報告数	4,948	5,276	3,941	2,697	2,238	1,944
			定点当たり	13.56	14.61	11.01	7.41	6.10	5.33
		県域	報告数	1,838	1,962	1,488	1,033	855	791
			定点当たり	15.19	16.21	12.30	8.54	7.07	6.54

基 幹 定 点	インフルエンザ (入院患者)	全県	報告数	49	26	31	20	20	13
		県域	報告数	20	4	14	10	5	2
	新型コロナウイルス 感染症(入院患 者)	全県	報告数	121	122	143	84	82	82
		県域	報告数	38	34	48	31	18	17

表3 5週前～今週の推移 (その2)
 (全県及び横浜市・川崎市・相模原市を除く県域)

2024年09週(02月26日～03月03日)

疾病名	項目		5週前	4週前	3週前	2週前	1週前	今週
			04週	05週	06週	07週	08週	09週
			(01月22日～ 01月28日)	(01月29日～ 02月04日)	(02月05日～ 02月11日)	(02月12日～ 02月18日)	(02月19日～ 02月25日)	(02月26日～ 03月03日)
RSウイルス 感染症	全県	報告数	6	5	4	10	22	37
		定点当たり	0.03	0.02	0.02	0.04	0.10	0.16
	県域	報告数	-	3	1	2	5	17
		定点当たり	-	0.04	0.01	0.03	0.07	0.22
咽頭結膜熱	全県	報告数	149	132	86	87	74	90
		定点当たり	0.65	0.58	0.38	0.38	0.32	0.39
	県域	報告数	58	41	29	44	33	44
		定点当たり	0.76	0.54	0.38	0.58	0.43	0.58
A群溶血性 レンサ球菌 咽頭炎	全県	報告数	683	710	652	588	573	601
		定点当たり	2.98	3.14	2.87	2.56	2.48	2.62
	県域	報告数	220	229	222	181	211	233
		定点当たり	2.89	3.01	2.92	2.38	2.78	3.07
感染性胃腸炎	全県	報告数	1,907	1,668	1,386	1,030	907	901
		定点当たり	8.33	7.38	6.11	4.48	3.93	3.93
	県域	報告数	664	540	448	316	299	279
		定点当たり	8.74	7.11	5.89	4.16	3.93	3.67
水痘	全県	報告数	34	42	44	35	27	30
		定点当たり	0.15	0.19	0.19	0.15	0.12	0.13
	県域	報告数	14	21	15	18	9	12
		定点当たり	0.18	0.28	0.20	0.24	0.12	0.16
手足口病	全県	報告数	6	18	18	19	4	14
		定点当たり	0.03	0.08	0.08	0.08	0.02	0.06
	県域	報告数	-	7	5	8	1	7
		定点当たり	-	0.09	0.07	0.11	0.01	0.09
伝染性紅斑	全県	報告数	6	7	15	7	12	11
		定点当たり	0.03	0.03	0.07	0.03	0.05	0.05
	県域	報告数	2	-	1	1	1	2
		定点当たり	0.03	-	0.01	0.01	0.01	0.03
突発性発しん	全県	報告数	36	42	38	28	42	39
		定点当たり	0.16	0.19	0.17	0.12	0.18	0.17
	県域	報告数	7	15	15	9	13	13
		定点当たり	0.09	0.20	0.20	0.12	0.17	0.17
ヘルパンギーナ	全県	報告数	4	8	7	1	2	3
		定点当たり	0.02	0.04	0.03	0.00	0.01	0.01
	県域	報告数	-	6	4	-	1	1
		定点当たり	-	0.08	0.05	-	0.01	0.01
流行性耳下腺炎	全県	報告数	11	9	2	8	4	9
		定点当たり	0.05	0.04	0.01	0.03	0.02	0.04
	県域	報告数	5	2	1	3	-	4
		定点当たり	0.07	0.03	0.01	0.04	-	0.05

小児科定点

表3 5週前～今週の推移 (その3)
 (全県及び横浜市・川崎市・相模原市を除く県域)

2024年09週(02月26日～03月03日)

疾病名	項目		5週前	4週前	3週前	2週前	1週前	今週	
			04週	05週	06週	07週	08週	09週	
			(01月22日～ 01月28日)	(01月29日～ 02月04日)	(02月05日～ 02月11日)	(02月12日～ 02月18日)	(02月19日～ 02月25日)	(02月26日～ 03月03日)	
眼科 定点	急性出血性 結膜炎	全県	報告数	-	-	-	-	1	-
			定点当たり	-	-	-	-	0.02	-
		県域	報告数	-	-	-	-	-	-
			定点当たり	-	-	-	-	-	-
	流行性角結膜炎	全県	報告数	48	54	47	36	39	29
			定点当たり	0.94	1.04	0.96	0.75	0.78	0.58
		県域	報告数	18	17	19	14	22	14
			定点当たり	1.06	1.00	1.12	0.82	1.29	0.82
基幹 定点	細菌性髄膜炎	全県	報告数	-	-	-	-	-	-
			定点当たり	-	-	-	-	-	-
		県域	報告数	-	-	-	-	-	-
			定点当たり	-	-	-	-	-	-
	無菌性髄膜炎	全県	報告数	2	-	-	-	-	-
			定点当たり	0.17	-	-	-	-	-
		県域	報告数	-	-	-	-	-	-
			定点当たり	-	-	-	-	-	-
	マイコプラズマ 肺炎	全県	報告数	-	2	1	1	1	1
			定点当たり	-	0.17	0.08	0.08	0.08	0.08
		県域	報告数	-	2	-	-	1	-
			定点当たり	-	0.40	-	-	0.20	-
	クラミジア肺炎 (オウム病を 除く)	全県	報告数	-	-	-	-	-	-
			定点当たり	-	-	-	-	-	-
		県域	報告数	-	-	-	-	-	-
			定点当たり	-	-	-	-	-	-
	感染性胃腸炎 (ロタウイルス)	全県	報告数	-	-	-	-	-	-
			定点当たり	-	-	-	-	-	-
		県域	報告数	-	-	-	-	-	-
			定点当たり	-	-	-	-	-	-

