



今週の注目感染症

～結核～ 結核は長く続くかぜに似た症状が特徴的です。結核は早期に発見すれば内服薬で確実な治療が可能な一方、症状を放置し重症化すると命にかかわる病気です。2週間以上発熱、咳等の症状が続く場合には早めに病院を受診しましょう。また、定期健康診断で異常を指摘された場合は放置せず、必ず精密検査を受けましょう。

～子ども予防接種週間 (https://www.gov-online.go.jp/data_room/calendar/202403/event-2368.html) ～

日本医師会、日本小児科医会、厚生労働省、こども家庭庁は、毎年、3月1日から7日の7日間を「子ども予防接種週間」と定め、子どもへの予防接種に関する正しい知識の普及啓発と予防接種実施率の向上を目指しています。乳幼児期のみでなく、小学生・中学生で接種となっているものもありますので、母子健康手帳等から接種時期を確認しましょう。(予防接種情報

https://www.mhlw.go.jp/stf/seisakunitsuite/bunya/kenkou_iryuu/kenkou/kekkaku-kansenshou/yobou-sesshu/index.html)

また、高校生・大学生、成人でも受けそびれている予防接種があれば、この機会に検討しましょう。第5期風疹定期接種対象の成人男性の皆様も、この機会に接種前の抗体検査を受けましょう。

今週の全数把握対象疾患

(当該週の国による集計及び各保健福祉事務所からの報告をもとに期日を決めて集計しているため、集計数が前後することがあります。)

分類	対象疾患	内訳				神奈川県 (今週)	神奈川県 (2024年累計)
		県域	横浜市	川崎市	相模原市		
二類	結核	8	6		1	15	119
四類	E型肝炎	1	2	1		4	13
	レジオネラ症	1	2		1	4	26
五類	カルバペネム耐性腸内細菌目細菌感染症	1		2		3	23
	急性脳炎		1			1	2
	クロイツフェルト・ヤコブ病			1		1	1
	劇症型溶血性レンサ球菌感染症	1				1	20
	後天性免疫不全症候群 (HIV感染症を含む)			1		1	7
	侵襲性インフルエンザ菌感染症			1		1	8
	侵襲性肺炎球菌感染症	3	1			4	42
	水痘 (入院例)	1		2		3	5
	梅毒	4	5		1	10	88
破傷風			1		1	1	

全数把握対象疾患情報

- ・結核15例：年齢群は10歳未満1例、40歳代2例、50歳代4例、60歳代1例、70歳代3例、80歳代4例、病型は肺結核6例、結核性胸膜炎2例、無症状病原体保有者7例
- ・E型肝炎4例：年齢群は40歳代1例、60歳代2例、80歳代1例、推定感染経路は経口感染3例、不明1例、推定感染地域は神奈川県1例、国外（フランス）1例、日本国内都道府県不明2例
- ・レジオネラ症4例：年齢群は40歳代1例、60歳代1例、80歳代1例、90歳以上1例、病型は肺炎型4例、推定感染経路は水系感染1例、その他1例、不明2例、推定感染地域は神奈川県2例、国外（タイ）1例、不明1例
- ・カルバペネム耐性腸内細菌目細菌感染症3例：年齢群は20歳代1例、70歳代1例、80歳代1例、菌種は *Klebsiella aerogenes* 1例、*Klebsiella pneumoniae* 1例、*Enterobacter cloacae* 1例、推定感染経路は手術部位感染1例、以前からの保菌2例、推定感染地域は神奈川県3例
- ・急性脳炎1例：年齢群は10歳未満、病原体不明、感染経路は不明、推定感染地域は神奈川県
- ・クロイツフェルト・ヤコブ病1例：年齢群は70歳代、病型は孤発性プリオン病（古典型クロイツフェルト・ヤコブ病）
- ・劇症型溶血性レンサ球菌感染症1例：年齢群は40歳代、血清群はA群、感染経路は不明、推定感染地域は神奈川県
- ・後天性免疫不全症候群 (HIV感染症を含む) 1例：年齢群は50歳代、病名はAIDS、推定感染経路は性的接触、推定感染地域は国内
- ・侵襲性インフルエンザ菌感染症1例：年齢群は80歳代、感染経路は不明、推定感染地域は神奈川県、ワクチン接種歴は不明
- ・侵襲性肺炎球菌感染症4例：年齢群は70歳代1例、80歳代2例、90歳以上1例、推定感染経路は飛沫感染1例、その他1例、不明2例、推定感染地域は神奈川県3例、不明1例、ワクチン接種歴は有り（1回接種）2例、無し1例、不明1例
- ・水痘（入院例）3例：年齢群は10歳代1例、30歳代1例、80歳代1例、臨床診断例3例、推定感染経路は飛沫・飛沫核感染2例、不明1例、推定感染地域は神奈川県3例、ワクチン接種歴は無し1例、不明2例
- ・梅毒10例：年齢群は20歳代2例、30歳代3例、40歳代4例、50歳代1例、病型は早期顕性梅毒1期6例、無症状病原体保有者4例、推定感染経路は性的接触9例、不明1例、推定感染地域は神奈川県3例、東京都1例、日本国内都道府県不明4例、不明2例
- ・破傷風1例：年齢群は70歳代、推定感染経路は創傷感染、推定感染地域は神奈川県、ワクチン接種歴は不明

今週の定点把握対象疾患

- ・インフルエンザの定点当たり報告数が、茅ヶ崎市36.73（前週40.91）、厚木保健福祉事務所32.53（前週27.63）、で警報レベル（30）を超えています。
全県19.60（前週23.62）、横浜市19.03（前週22.94）、川崎市22.22（前週30.08）、相模原市16.15（前週21.82）、県域20.12（前週21.81）、横須賀市16.71（前週18.57）、藤沢市10.94（前週16.88）、平塚保健福祉事務所22.09（前週27.82）、平塚保健福祉事務所秦野センター11.30（前週13.40）、鎌倉保健福祉事務所23.70（前週23.70）、鎌倉保健福祉事務所三崎センター16.00（前週11.67）、小田原保健福祉事務所16.60（前週14.00）、厚木保健福祉事務所大和センター15.83（前週21.50）で注意報レベル（10）を超えています。
- ・水痘の定点当たり報告数が、横須賀市0.44（前週1.11）となり、注意報レベル（1）を下回りました。

神奈川県感染症情報センター

神奈川県衛生研究所 企画情報部 衛生情報課

TEL:0467-83-4400(代表)

FAX:0467-89-5211(企画情報部)

* 県域とは、神奈川県内の市町村のうち横浜市、川崎市、相模原市を除いた地域です

感染症発生動向調査事業は「感染症の予防及び感染症の患者に対する医療に関する法律」によって行われています。

感染症発生動向調査：週報対象疾患の時系列グラフ

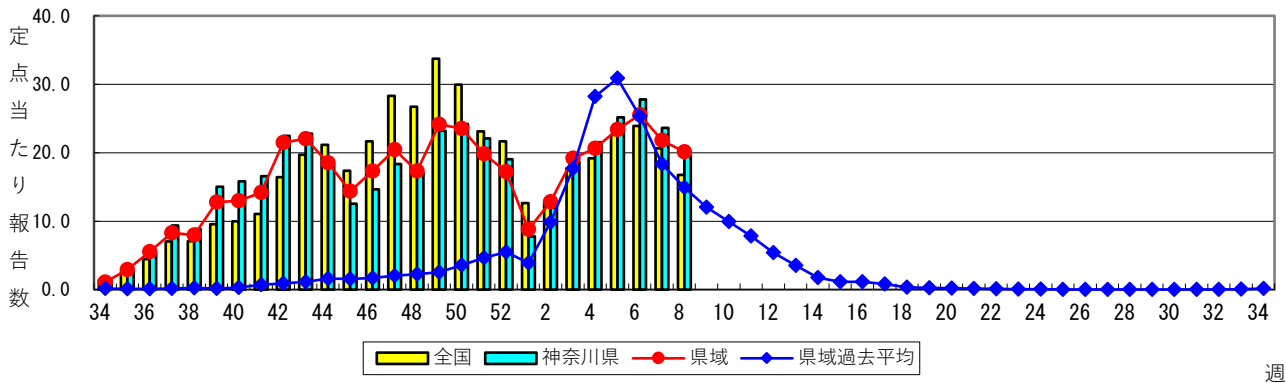
※疾患名の括弧書きは、一般名称であり、正式名称ではありません。

※神奈川県&県域（横浜市・川崎市・相模原市を除く）のデータです。

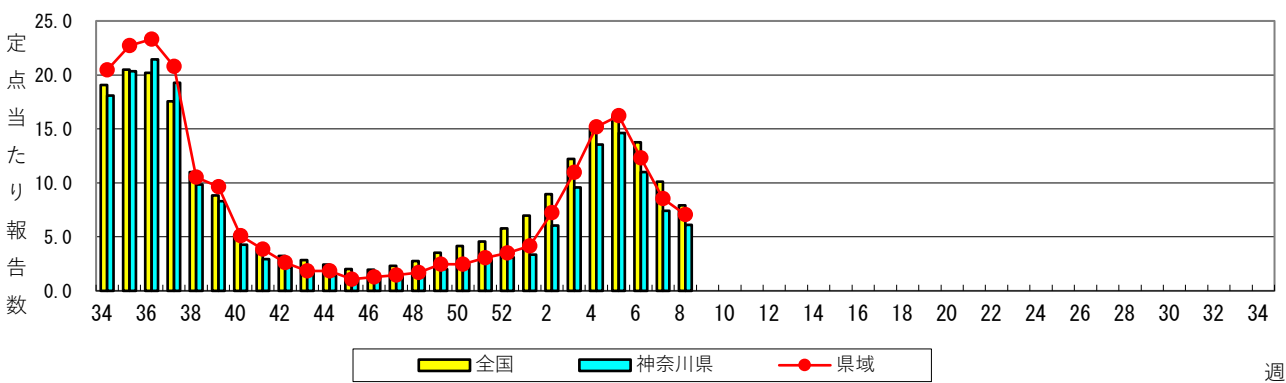
2024年08週

(02月19日～02月25日)

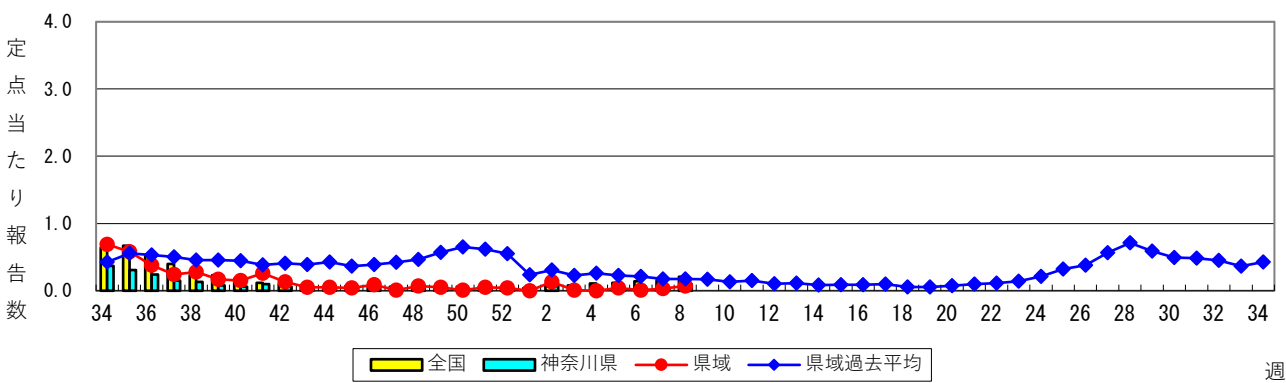
インフルエンザ（高病原性鳥インフルエンザを除く）



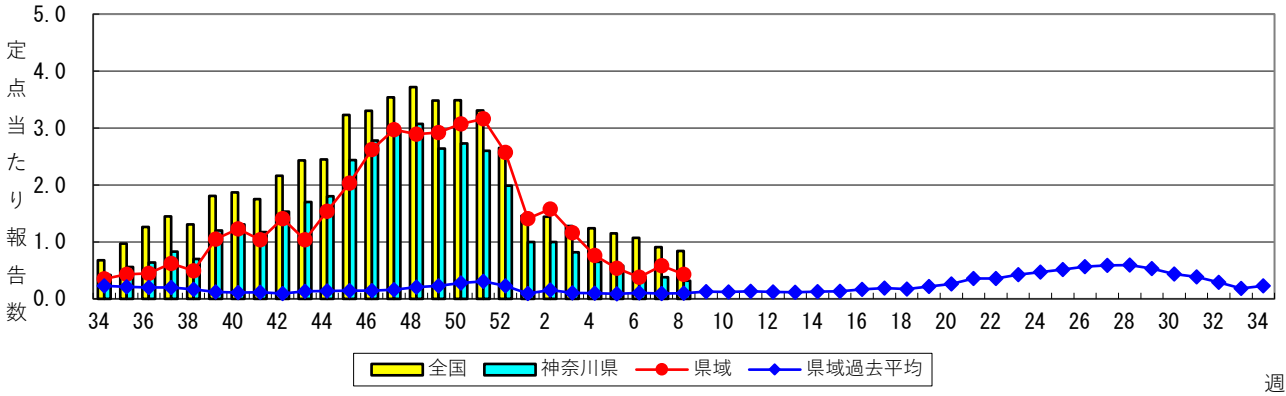
新型コロナウイルス感染症



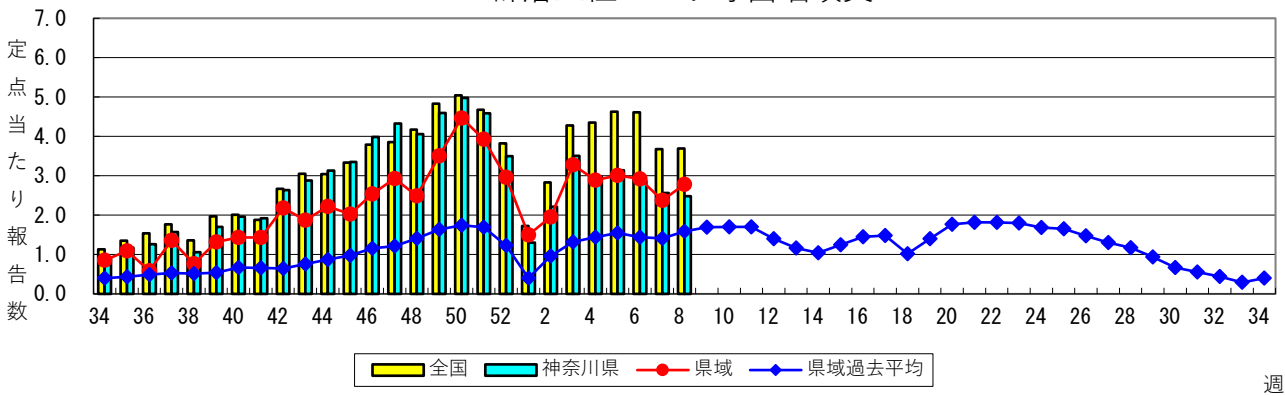
RSウイルス感染症



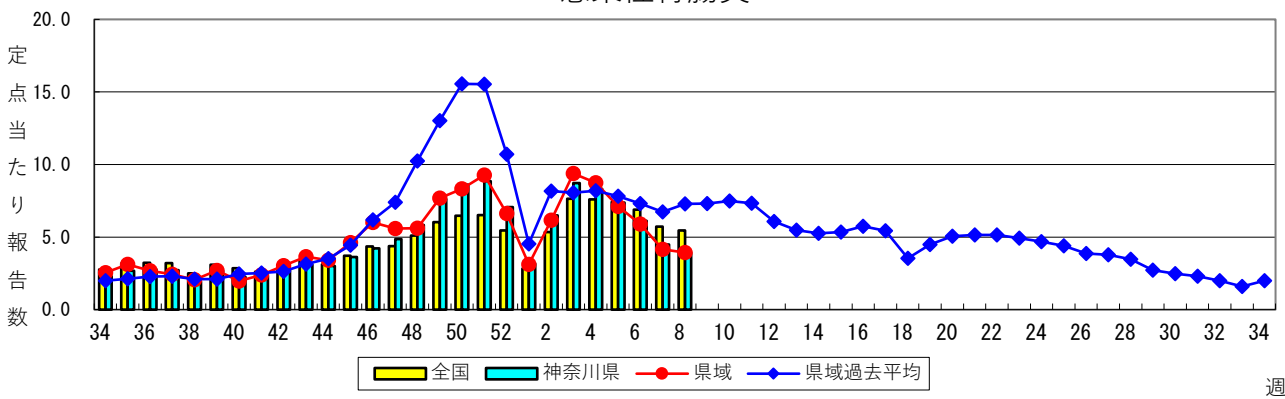
咽頭結膜熱



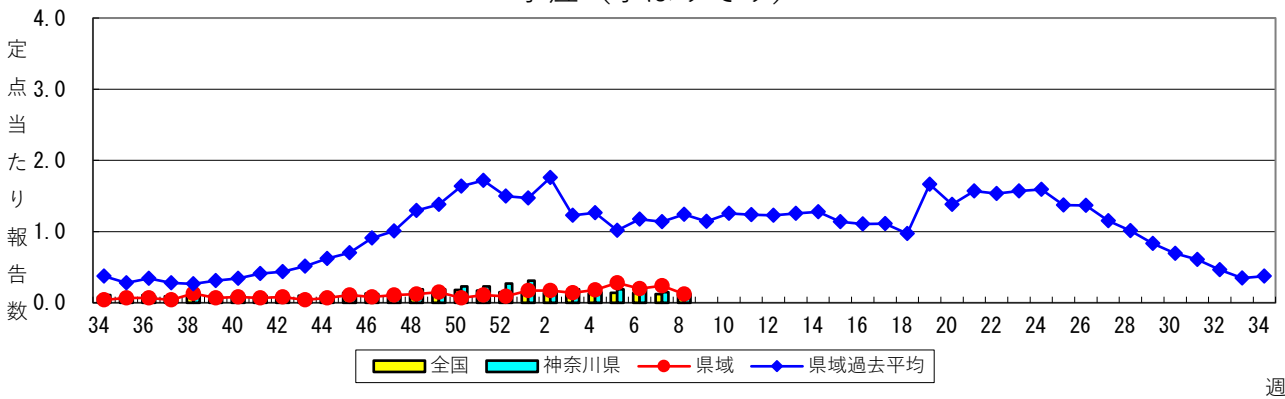
A群溶血性レンサ球菌咽頭炎



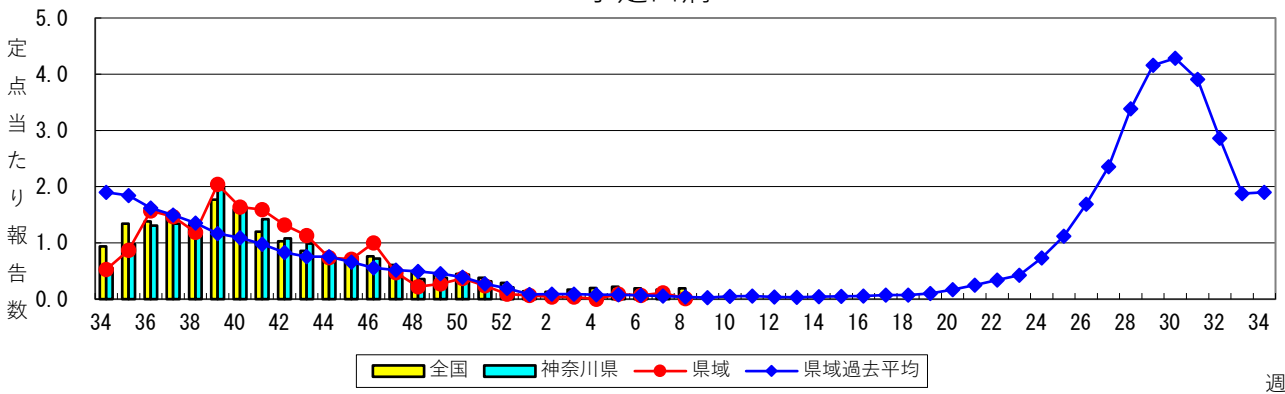
感染性胃腸炎



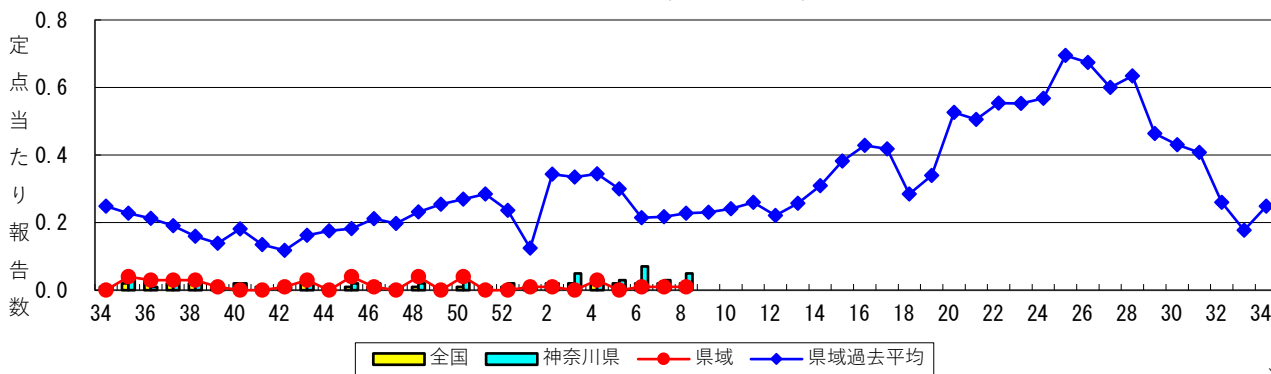
水痘（水ぼうそう）



手足口病

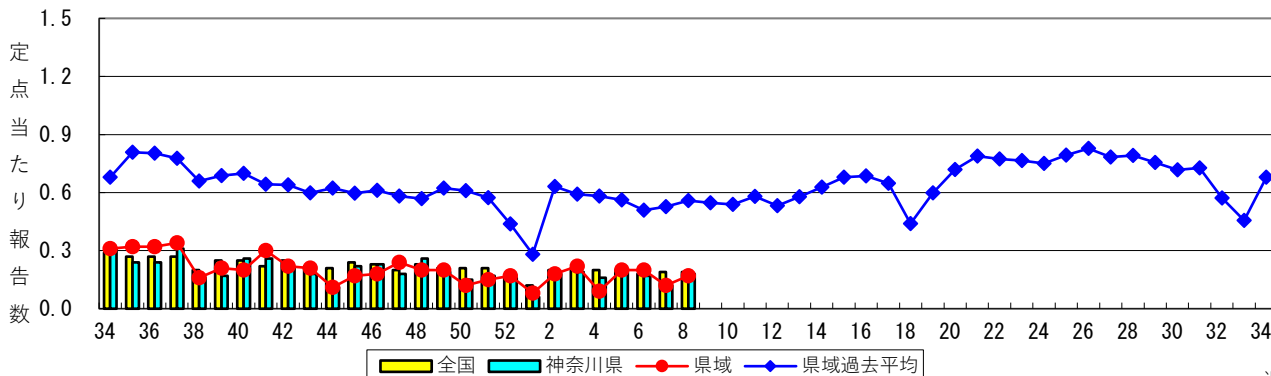


伝染性紅斑（リンゴ病）



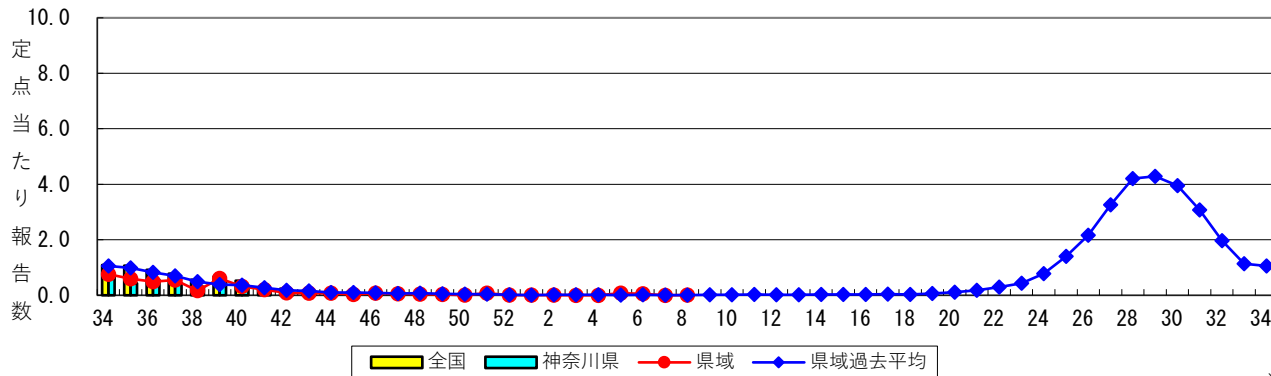
週

突発性発しん



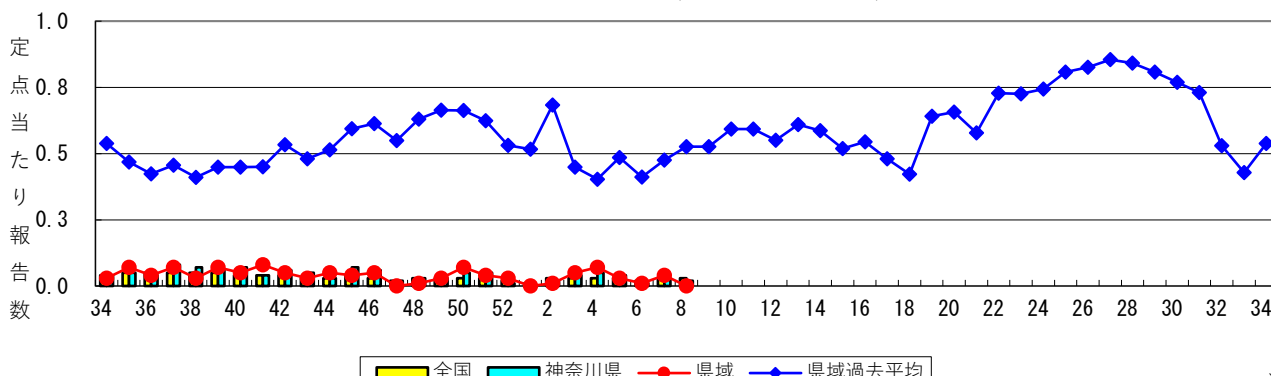
週

ヘルパンギーナ



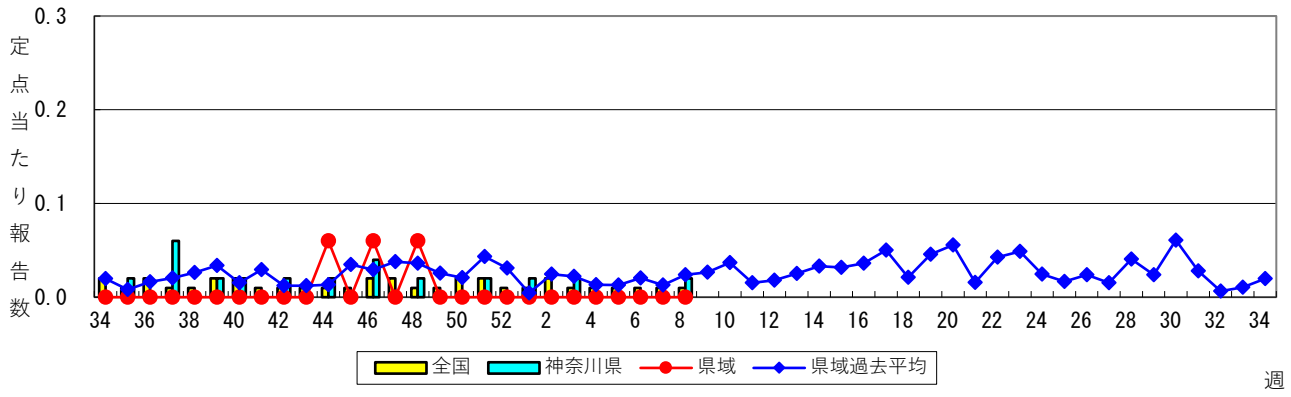
週

流行性耳下腺炎（おたふくかぜ）

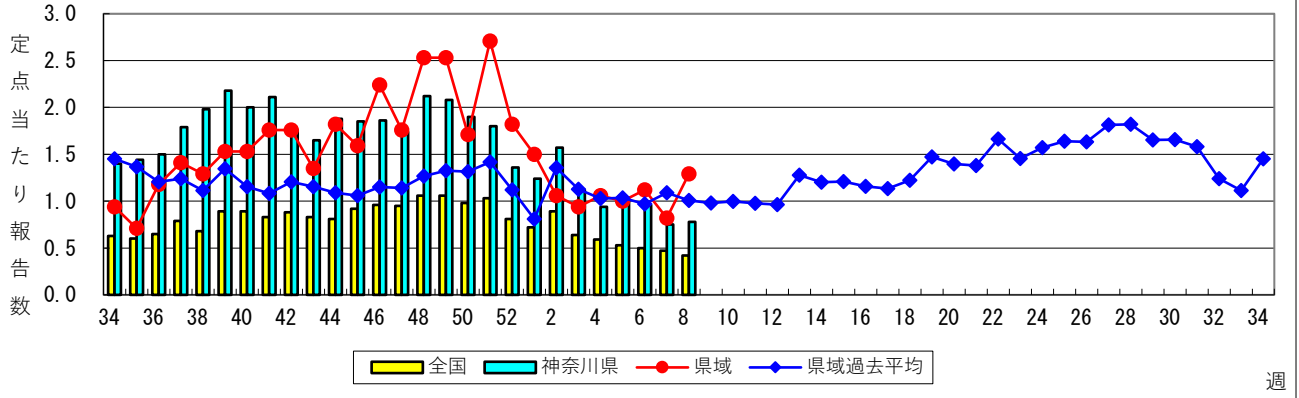


週

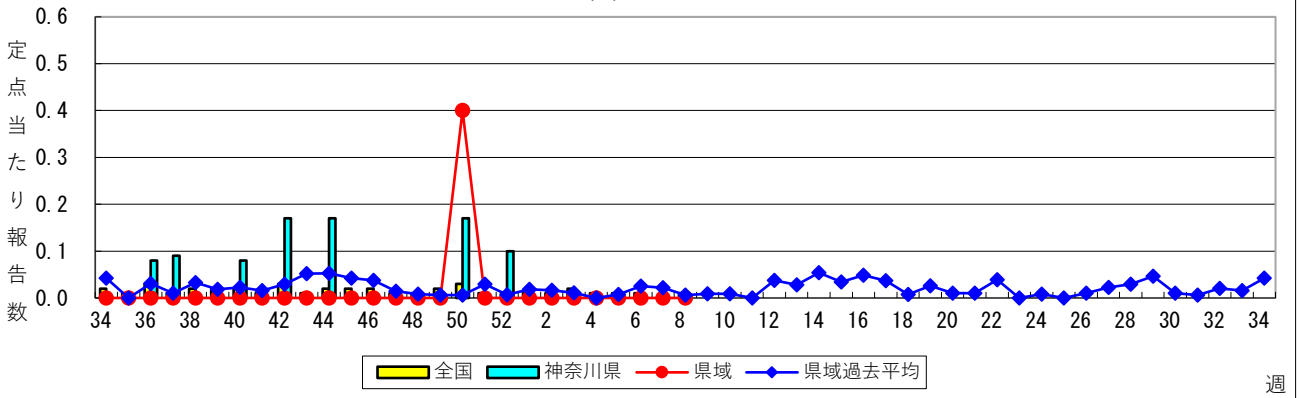
急性出血性結膜炎



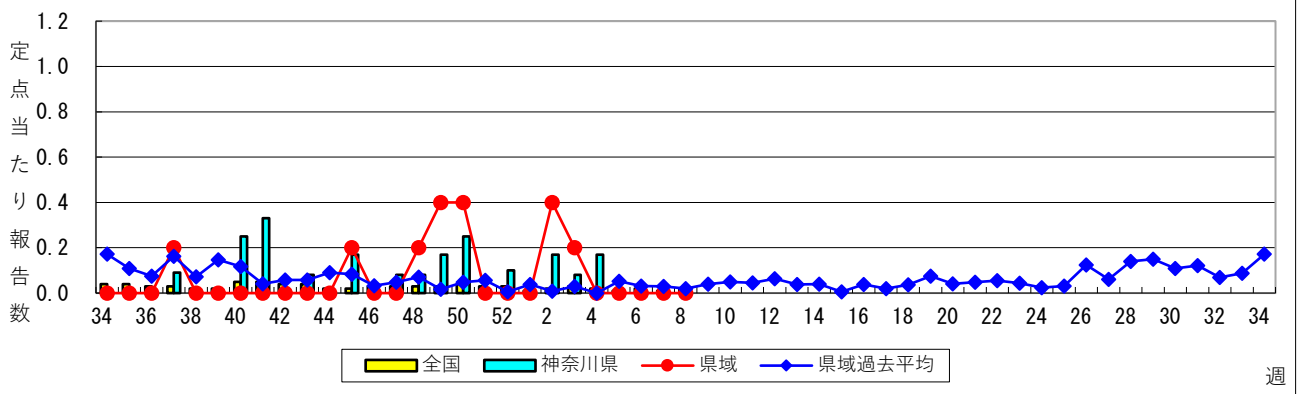
流行性角結膜炎



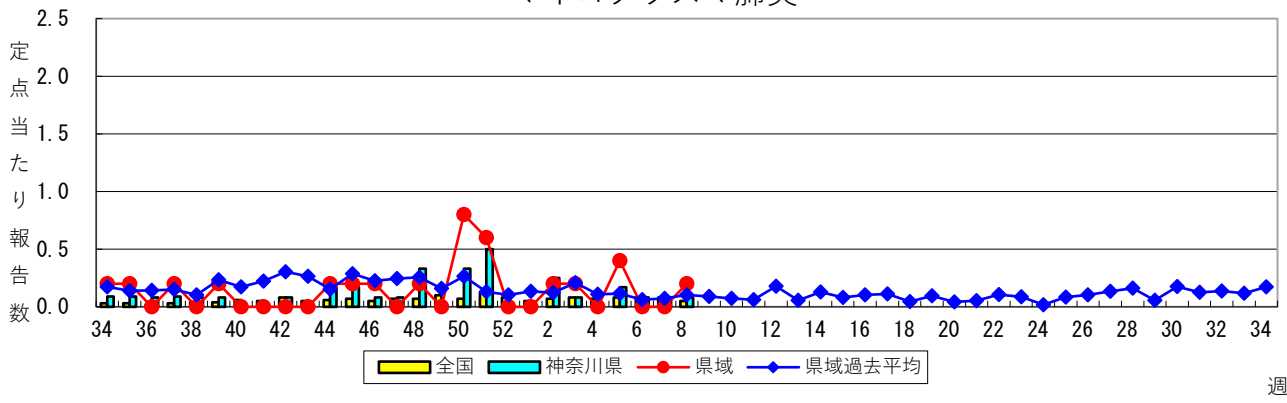
細菌性髄膜炎



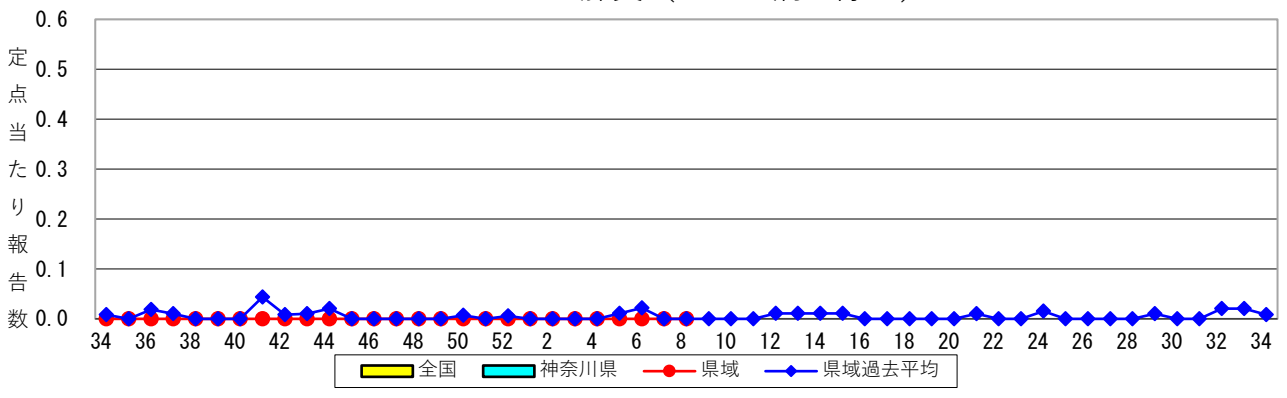
無菌性髄膜炎



マイコプラズマ肺炎



クラミジア肺炎（オウム病を除く）



感染性胃腸炎（ロタウイルス）

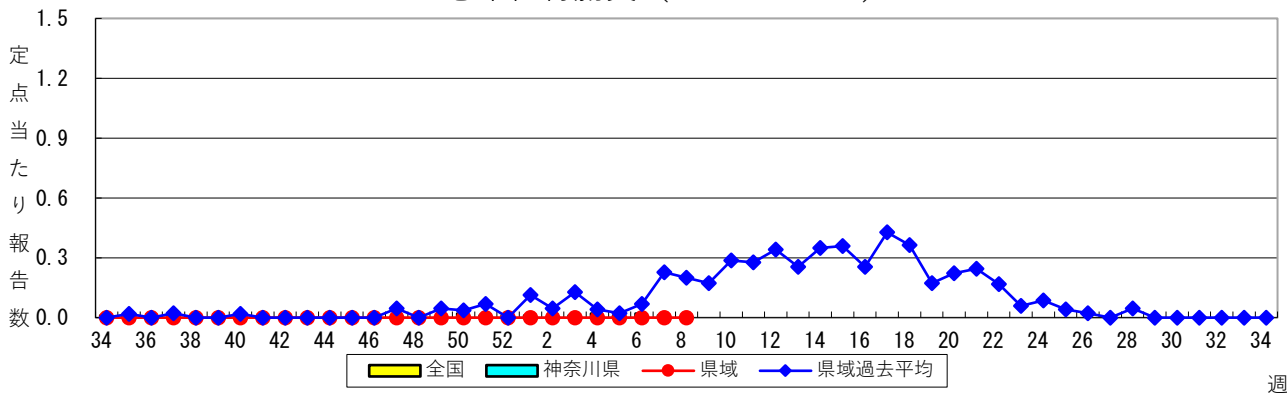


表1 報告数・定点当たり報告数 疾病、政令市・保健所別 (その1)

2024年08週(02月19日～02月25日)

*県域とは、神奈川県内の市町村のうち横浜市、川崎市、相模原市を除いた地域です。

神奈川県	インフルエンザ/COVID-19定点				基幹定点	
	インフルエンザ (高病原性鳥インフルエンザを除く)		新型コロナウイルス 感染症		インフルエンザ (入院患者)	新型コロナウイルス 感染症 (入院患者)
	報告数	定点当たり	報告数	定点当たり	報告数	報告数
全県	7,195	19.60	2,238	6.10	20	82
横浜市	2,798	19.03	779	5.30	11	40
川崎市	1,333	22.22	359	5.98	4	20
相模原市	630	16.15	245	6.28	-	4
県域	2,434	20.12	855	7.07	5	18
横須賀市	234	16.71	108	7.71	-	-
藤沢市	175	10.94	81	5.06	2	9
茅ヶ崎市	404	36.73	76	6.91
平塚	243	22.09	79	7.18	-	2
平塚 秦野センター	113	11.30	47	4.70
鎌倉	237	23.70	74	7.40
鎌倉 三崎センター	48	16.00	25	8.33
小田原	166	16.60	66	6.60
小田原 足柄上センター	6	1.20	22	4.40	-	3
厚木	618	32.53	198	10.42	3	4
厚木 大和センター	190	15.83	79	6.58

神奈川県	小児科定点									
	RSウイルス感染症		咽頭結膜熱		A群溶血性レンサ球菌 咽頭炎		感染性胃腸炎		水痘	
	報告数	定点当たり	報告数	定点当たり	報告数	定点当たり	報告数	定点当たり	報告数	定点当たり
全県	22	0.10	74	0.32	573	2.48	907	3.93	27	0.12
横浜市	5	0.06	21	0.24	181	2.03	271	3.04	11	0.12
川崎市	12	0.33	13	0.36	128	3.56	151	4.19	5	0.14
相模原市	-	-	7	0.23	53	1.77	186	6.20	2	0.07
県域	5	0.07	33	0.43	211	2.78	299	3.93	9	0.12
横須賀市	-	-	-	-	19	2.11	40	4.44	4	0.44
藤沢市	1	0.10	1	0.10	20	2.00	25	2.50	-	-
茅ヶ崎市	-	-	1	0.14	51	7.29	41	5.86	1	0.14
平塚	-	-	9	1.29	20	2.86	21	3.00	-	-
平塚 秦野センター	-	-	1	0.17	19	3.17	47	7.83	2	0.33
鎌倉	1	0.17	1	0.17	5	0.83	21	3.50	-	-
鎌倉 三崎センター	-	-	-	-	3	1.50	5	2.50	-	-
小田原	-	-	4	0.67	20	3.33	18	3.00	-	-
小田原 足柄上センター	-	-	-	-	-	-	-	-	-	-
厚木	3	0.25	16	1.33	43	3.58	64	5.33	1	0.08
厚木 大和センター	-	-	-	-	11	1.38	17	2.13	1	0.13

神奈川県	小児科定点									
	手足口病		伝染性紅斑		突発性発しん		ヘルパンギーナ		流行性耳下腺炎	
	報告数	定点当たり	報告数	定点当たり	報告数	定点当たり	報告数	定点当たり	報告数	定点当たり
全県	4	0.02	12	0.05	42	0.18	2	0.01	4	0.02
横浜市	1	0.01	8	0.09	20	0.22	1	0.01	4	0.04
川崎市	-	-	2	0.06	4	0.11	-	-	-	-
相模原市	2	0.07	1	0.03	5	0.17	-	-	-	-
県域	1	0.01	1	0.01	13	0.17	1	0.01	-	-
横須賀市	-	-	-	-	-	-	-	-	-	-
藤沢市	-	-	-	-	1	0.10	-	-	-	-
茅ヶ崎市	-	-	-	-	3	0.43	-	-	-	-
平塚	-	-	1	0.14	1	0.14	-	-	-	-
平塚 秦野センター	-	-	-	-	1	0.17	-	-	-	-
鎌倉	-	-	-	-	-	-	-	-	-	-
鎌倉 三崎センター	1	0.50	-	-	-	-	-	-	-	-
小田原	-	-	-	-	1	0.17	-	-	-	-
小田原 足柄上センター	-	-	-	-	-	-	-	-	-	-
厚木	-	-	-	-	6	0.50	-	-	-	-
厚木 大和センター	-	-	-	-	-	-	1	0.13	-	-

表2 報告数・定点当たり報告数、疾病・年齢階級別

(全県及び横浜市・川崎市・相模原市を除く県域) (その1)

2024年08週(02月19日～02月25日)

*表2は、各保健福祉事務所からの最新の報告をもとに作成しているため、国の還元データである表1および表3の数値と一致しないことがあります

インフルエンザ/ COVID-19定点		項目	合計	～5か月	～11か 月	1歳	2	3	4	5	6	7	8	9
インフルエンザ (高病原性鳥イン フルエンザを除く)	全国	報告数	82,741	176	518	1,500	1,872	2,410	3,287	4,632	6,286	7,303	7,735	7,680
		定点当たり	16.76	0.04	0.10	0.30	0.38	0.49	0.67	0.94	1.27	1.48	1.57	1.56
	全県	報告数	7,195	12	31	96	147	172	235	360	506	675	747	697
		定点当たり	19.60	0.03	0.08	0.26	0.40	0.47	0.64	0.98	1.38	1.84	2.04	1.90
	県域	報告数	2,434	6	12	36	54	55	65	116	173	246	244	219
		定点当たり	20.12	0.05	0.10	0.30	0.45	0.45	0.54	0.96	1.43	2.03	2.02	1.81
新型コロナ ウイルス感染症	全国	報告数	39,124	432	780	1,269	859	818	745	821	797	674	702	672
		定点当たり	7.92	0.09	0.16	0.26	0.17	0.17	0.15	0.17	0.16	0.14	0.14	0.14
	全県	報告数	2,238	20	49	56	52	51	38	39	42	30	40	26
		定点当たり	6.10	0.05	0.13	0.15	0.14	0.14	0.10	0.11	0.11	0.08	0.11	0.07
	県域	報告数	855	7	15	15	24	21	12	18	18	10	13	8
		定点当たり	7.07	0.06	0.12	0.12	0.20	0.17	0.10	0.15	0.15	0.08	0.11	0.07

インフルエンザ/ COVID-19定点		項目	10-14	15-19	20-29	30-39	40-49	50-59	60-69	70-79	80歳以 上
インフルエンザ (高病原性鳥イン フルエンザを除く)	全国	報告数	24,736	4,809	2,359	3,487	2,427	691	402	259	172
		定点当たり	5.01	0.97	0.48	0.71	0.49	0.14	0.08	0.05	0.03
	全県	報告数	2,239	415	201	280	251	73	32	15	11
		定点当たり	6.10	1.13	0.55	0.76	0.68	0.20	0.09	0.04	0.03
	県域	報告数	796	134	70	72	82	26	14	10	4
		定点当たり	6.58	1.11	0.58	0.60	0.68	0.21	0.12	0.08	0.03
新型コロナ ウイルス感染症	全国	報告数	3,333	1,789	3,219	3,734	4,026	4,166	3,228	3,349	3,711
		定点当たり	0.68	0.36	0.65	0.76	0.82	0.84	0.65	0.68	0.75
	全県	報告数	188	113	201	239	238	321	193	157	145
		定点当たり	0.51	0.31	0.55	0.65	0.65	0.87	0.53	0.43	0.40
	県域	報告数	68	36	81	82	69	119	72	77	90
		定点当たり	0.56	0.30	0.67	0.68	0.57	0.98	0.60	0.64	0.74

基幹定点		項目	合計	1歳未満	1-9
インフルエンザ (入院患者)	全国	報告数	349	24	152
	全県	報告数	20	0	8
	県域	報告数	5	0	2
新型コロナ ウイルス感染症 (入院患者)	全国	報告数	2,770	80	84
	全県	報告数	82	1	3
	県域	報告数	18	1	1

基幹定点		項目	10-19	20-29	30-39	40-49	50-59	60-69	70-79	80歳以 上
インフルエンザ (入院患者)	全国	報告数	67	4	7	6	4	17	19	49
	全県	報告数	7	0	0	0	0	0	2	3
	県域	報告数	1	0	0	0	0	0	1	1
新型コロナ ウイルス感染症 (入院患者)	全国	報告数	28	35	50	74	135	280	667	1,337
	全県	報告数	1	1	2	3	6	4	16	45
	県域	報告数	0	0	0	1	1	2	3	9

※インフルエンザと新型コロナウイルス感染症の全国数値は厚生労働省からの公表後に表に反映します。

表2 報告数・定点当たり報告数、疾病・年齢階級別
(全県及び横浜市・川崎市・相模原市を除く県域) (その2)

2024年08週(02月19日～02月25日)

*表2は、各保健福祉事務所からの最新の報告をもとに作成しているため、国の還元データである表1および表3の数値と一致しないことがあります

小児科定点		項目	合計	～5か月	～11か月	1歳
RSウイルス 感染症	全国	報告数	658	87	111	191
		定点当たり	0.21	0.03	0.04	0.06
	全県	報告数	22	1	9	6
		定点当たり	0.10	0.00	0.04	0.03
	県域	報告数	5	-	2	3
		定点当たり	0.07	-	0.03	0.04
咽頭結膜熱	全国	報告数	2,640	15	83	389
		定点当たり	0.84	0.00	0.03	0.12
	全県	報告数	74	-	1	5
		定点当たり	0.32	-	0.00	0.02
	県域	報告数	33	-	-	3
		定点当たり	0.43	-	-	0.04
A群溶血性 レンサ球菌 咽頭炎	全国	報告数	11,561	11	41	297
		定点当たり	3.69	0.00	0.01	0.09
	全県	報告数	573	1	-	9
		定点当たり	2.48	0.00	-	0.04
	県域	報告数	211	1	-	4
		定点当たり	2.78	0.01	-	0.05
感染性胃腸炎	全国	報告数	17,106	111	696	1,944
		定点当たり	5.46	0.04	0.22	0.62
	全県	報告数	907	-	29	71
		定点当たり	3.93	-	0.13	0.31
	県域	報告数	299	-	12	29
		定点当たり	3.93	-	0.16	0.38
水痘	全国	報告数	399	5	10	30
		定点当たり	0.13	0.00	0.00	0.01
	全県	報告数	27	1	1	-
		定点当たり	0.12	0.00	0.00	-
	県域	報告数	9	-	-	-
		定点当たり	0.12	-	-	-
手足口病	全国	報告数	591	6	28	234
		定点当たり	0.19	0.00	0.01	0.07
	全県	報告数	4	-	-	3
		定点当たり	0.02	-	-	0.01
	県域	報告数	1	-	-	1
		定点当たり	0.01	-	-	0.01
伝染性紅斑	全国	報告数	55	1	1	8
		定点当たり	0.02	0.00	0.00	0.00
	全県	報告数	12	-	-	-
		定点当たり	0.05	-	-	-
	県域	報告数	1	-	-	-
		定点当たり	0.01	-	-	-
突発性発しん	全国	報告数	591	8	128	354
		定点当たり	0.19	0.00	0.04	0.11
	全県	報告数	42	-	8	26
		定点当たり	0.18	-	0.03	0.11
	県域	報告数	13	-	-	8
		定点当たり	0.17	-	-	0.11
ヘルパンギーナ	全国	報告数	93	1	12	30
		定点当たり	0.03	0.00	0.00	0.01
	全県	報告数	2	-	-	2
		定点当たり	0.01	-	-	0.01
	県域	報告数	1	-	-	1
		定点当たり	0.01	-	-	0.01
流行性耳下腺炎	全国	報告数	88	-	-	2
		定点当たり	0.03	-	-	0.00
	全県	報告数	4	-	-	-
		定点当たり	0.02	-	-	-
	県域	報告数	-	-	-	-
		定点当たり	-	-	-	-

表2 報告数・定点当たり報告数、疾病・年齢階級別

(全県及び横浜市・川崎市・相模原市を除く県域) (その4)

2024年08週(02月19日～02月25日)

*表2は、各保健福祉事務所からの最新の報告をもとに作成しているため、国の還元データである表1および表3の数値と一致しないことがあります

眼科定点		項目	合計	～5か月	～11か月	1歳	2	3	4	5	6	7	8	9
急性出血性結膜炎	全国	報告数	4	-	-	-	-	-	1	-	-	-	-	-
		定点当たり	0.01	-	-	-	-	-	0.00	-	-	-	-	-
	全県	報告数	1	-	-	-	-	-	-	-	-	-	-	-
		定点当たり	0.02	-	-	-	-	-	-	-	-	-	-	-
	県域	報告数	-	-	-	-	-	-	-	-	-	-	-	-
		定点当たり	-	-	-	-	-	-	-	-	-	-	-	-
流行性角結膜炎	全国	報告数	293	-	1	8	7	5	16	9	7	2	7	3
		定点当たり	0.42	-	0.00	0.01	0.01	0.01	0.02	0.01	0.01	0.00	0.01	0.00
	全県	報告数	39	-	-	-	2	1	-	2	-	-	-	-
		定点当たり	0.78	-	-	-	0.04	0.02	-	0.04	-	-	-	-
	県域	報告数	22	-	-	-	1	1	-	-	-	-	-	-
		定点当たり	1.29	-	-	-	0.06	0.06	-	-	-	-	-	-

眼科定点		項目	10-14	15-19	20-29	30-39	40-49	50-59	60-69	70歳以上
急性出血性結膜炎	全国	報告数	-	-	1	-	-	1	1	-
		定点当たり	-	-	0.00	-	-	0.00	0.00	-
	全県	報告数	-	-	1	-	-	-	-	-
		定点当たり	-	-	0.02	-	-	-	-	-
	県域	報告数	-	-	-	-	-	-	-	-
		定点当たり	-	-	-	-	-	-	-	-
流行性角結膜炎	全国	報告数	6	4	35	54	58	20	27	24
		定点当たり	0.01	0.01	0.05	0.08	0.08	0.03	0.04	0.03
	全県	報告数	1	-	3	9	11	3	3	4
		定点当たり	0.02	-	0.06	0.18	0.22	0.06	0.06	0.08
	県域	報告数	-	-	1	5	5	2	3	4
		定点当たり	-	-	0.06	0.29	0.29	0.12	0.18	0.24

表2 報告数・定点当たり報告数、疾病・年齢階級別
(全県及び横浜市・川崎市・相模原市を除く県域) (その5)

2024年08週(02月19日～02月25日)

*表2は、各保健福祉事務所からの最新の報告をもとに作成しているため、国の還元データである表1および表3の数値と一致しないことがあります

基幹定点(週報)		項目	合計	0歳	1-4	5-9	10-14	15-19	20-24	25-29	30-34	35-39	40-44
細菌性髄膜炎	全国	報告数	5	1	-	-	-	-	-	-	-	-	-
		定点当たり	0.01	0.00	-	-	-	-	-	-	-	-	-
	全県	報告数	-	-	-	-	-	-	-	-	-	-	-
		定点当たり	-	-	-	-	-	-	-	-	-	-	-
	県域	報告数	-	-	-	-	-	-	-	-	-	-	-
		定点当たり	-	-	-	-	-	-	-	-	-	-	-
無菌性髄膜炎	全国	報告数	8	1	-	-	-	-	-	-	-	2	1
		定点当たり	0.02	0.00	-	-	-	-	-	-	-	0.00	0.00
	全県	報告数	-	-	-	-	-	-	-	-	-	-	-
		定点当たり	-	-	-	-	-	-	-	-	-	-	-
	県域	報告数	-	-	-	-	-	-	-	-	-	-	-
		定点当たり	-	-	-	-	-	-	-	-	-	-	-
マイコプラズマ肺炎	全国	報告数	26	-	3	10	10	1	-	-	1	-	-
		定点当たり	0.05	-	0.01	0.02	0.02	0.00	-	-	0.00	-	-
	全県	報告数	1	-	-	-	-	-	-	-	-	-	-
		定点当たり	0.08	-	-	-	-	-	-	-	-	-	-
	県域	報告数	1	-	-	-	-	-	-	-	-	-	-
		定点当たり	0.20	-	-	-	-	-	-	-	-	-	-
クラミジア肺炎 (オウム病を除く)	全国	報告数	-	-	-	-	-	-	-	-	-	-	-
		定点当たり	-	-	-	-	-	-	-	-	-	-	-
	全県	報告数	-	-	-	-	-	-	-	-	-	-	-
		定点当たり	-	-	-	-	-	-	-	-	-	-	-
	県域	報告数	-	-	-	-	-	-	-	-	-	-	-
		定点当たり	-	-	-	-	-	-	-	-	-	-	-
感染性胃腸炎 (ロタウイルス)	全国	報告数	2	-	1	-	1	-	-	-	-	-	-
		定点当たり	0.00	-	0.00	-	0.00	-	-	-	-	-	-
	全県	報告数	-	-	-	-	-	-	-	-	-	-	-
		定点当たり	-	-	-	-	-	-	-	-	-	-	-
	県域	報告数	-	-	-	-	-	-	-	-	-	-	-
		定点当たり	-	-	-	-	-	-	-	-	-	-	-

基幹定点(週報)		項目	45-49	50-54	55-59	60-64	65-69	70歳以上
細菌性髄膜炎	全国	報告数	-	1	-	-	2	1
		定点当たり	-	0.00	-	-	0.00	0.00
	全県	報告数	-	-	-	-	-	-
		定点当たり	-	-	-	-	-	-
	県域	報告数	-	-	-	-	-	-
		定点当たり	-	-	-	-	-	-
無菌性髄膜炎	全国	報告数	2	-	1	-	-	1
		定点当たり	0.00	-	0.00	-	-	0.00
	全県	報告数	-	-	-	-	-	-
		定点当たり	-	-	-	-	-	-
	県域	報告数	-	-	-	-	-	-
		定点当たり	-	-	-	-	-	-
マイコプラズマ肺炎	全国	報告数	-	1	-	-	-	-
		定点当たり	-	0.00	-	-	-	-
	全県	報告数	-	1	-	-	-	-
		定点当たり	-	0.08	-	-	-	-
	県域	報告数	-	1	-	-	-	-
		定点当たり	-	0.20	-	-	-	-
クラミジア肺炎 (オウム病を除く)	全国	報告数	-	-	-	-	-	-
		定点当たり	-	-	-	-	-	-
	全県	報告数	-	-	-	-	-	-
		定点当たり	-	-	-	-	-	-
	県域	報告数	-	-	-	-	-	-
		定点当たり	-	-	-	-	-	-
感染性胃腸炎 (ロタウイルス)	全国	報告数	-	-	-	-	-	-
		定点当たり	-	-	-	-	-	-
	全県	報告数	-	-	-	-	-	-
		定点当たり	-	-	-	-	-	-
	県域	報告数	-	-	-	-	-	-
		定点当たり	-	-	-	-	-	-

表3 5週前～今週の推移 (その1)

(全県及び横浜市・川崎市・相模原市を除く県域)

2024年08週(02月19日～02月25日)

	疾病名	項目	5週前	4週前	3週前	2週前	1週前	今週	
			03週	04週	05週	06週	07週	08週	
			(01月15日～ 01月21日)	(01月22日～ 01月28日)	(01月29日～ 02月04日)	(02月05日～ 02月11日)	(02月12日～ 02月18日)	(02月19日～ 02月25日)	
C O I D ・ E 1 9 定 点	インフルエンザ (高病原性鳥インフル エンザを除く)	全県	報告数	6,809	7,862	9,083	9,944	8,598	7,195
			定点当たり	18.71	21.54	25.16	27.78	23.62	19.60
		県域	報告数	2,321	2,500	2,830	3,092	2,639	2,434
			定点当たり	19.18	20.66	23.39	25.55	21.81	20.12
	新型コロナ ウイルス感染症	全県	報告数	3,483	4,948	5,276	3,941	2,697	2,238
			定点当たり	9.57	13.56	14.61	11.01	7.41	6.10
		県域	報告数	1,327	1,838	1,962	1,488	1,033	855
			定点当たり	10.97	15.19	16.21	12.30	8.54	7.07

基 幹 定 点	インフルエンザ (入院患者)	全県	報告数	41	49	26	31	20	20
		県域	報告数	22	20	4	14	10	5
	新型コロナウイルス 感染症(入院患 者)	全県	報告数	118	121	122	143	84	82
		県域	報告数	40	38	34	48	31	18

表3 5週前～今週の推移 (その2)
(全県及び横浜市・川崎市・相模原市を除く県域)

2024年08週(02月19日～02月25日)

疾病名	項目		5週前	4週前	3週前	2週前	1週前	今週
			03週	04週	05週	06週	07週	08週
			(01月15日～ 01月21日)	(01月22日～ 01月28日)	(01月29日～ 02月04日)	(02月05日～ 02月11日)	(02月12日～ 02月18日)	(02月19日～ 02月25日)
RSウイルス 感染症	全県	報告数	5	6	5	4	10	22
		定点当たり	0.02	0.03	0.02	0.02	0.04	0.10
	県域	報告数	1	-	3	1	2	5
		定点当たり	0.01	-	0.04	0.01	0.03	0.07
咽頭結膜熱	全県	報告数	187	149	132	86	87	74
		定点当たり	0.82	0.65	0.58	0.38	0.38	0.32
	県域	報告数	88	58	41	29	44	33
		定点当たり	1.16	0.76	0.54	0.38	0.58	0.43
A群溶血性 レンサ球菌 咽頭炎	全県	報告数	797	683	710	652	588	573
		定点当たり	3.51	2.98	3.14	2.87	2.56	2.48
	県域	報告数	249	220	229	222	181	211
		定点当たり	3.28	2.89	3.01	2.92	2.38	2.78
感染性胃腸炎	全県	報告数	1,980	1,907	1,668	1,386	1,030	907
		定点当たり	8.72	8.33	7.38	6.11	4.48	3.93
	県域	報告数	713	664	540	448	316	299
		定点当たり	9.38	8.74	7.11	5.89	4.16	3.93
水痘	全県	報告数	42	34	42	44	35	27
		定点当たり	0.19	0.15	0.19	0.19	0.15	0.12
	県域	報告数	11	14	21	15	18	9
		定点当たり	0.14	0.18	0.28	0.20	0.24	0.12
手足口病	全県	報告数	12	6	18	18	19	4
		定点当たり	0.05	0.03	0.08	0.08	0.08	0.02
	県域	報告数	3	-	7	5	8	1
		定点当たり	0.04	-	0.09	0.07	0.11	0.01
伝染性紅斑	全県	報告数	11	6	7	15	7	12
		定点当たり	0.05	0.03	0.03	0.07	0.03	0.05
	県域	報告数	-	2	-	1	1	1
		定点当たり	-	0.03	-	0.01	0.01	0.01
突発性発しん	全県	報告数	44	36	42	38	28	42
		定点当たり	0.19	0.16	0.19	0.17	0.12	0.18
	県域	報告数	17	7	15	15	9	13
		定点当たり	0.22	0.09	0.20	0.20	0.12	0.17
ヘルパンギーナ	全県	報告数	4	4	8	7	1	2
		定点当たり	0.02	0.02	0.04	0.03	0.00	0.01
	県域	報告数	-	-	6	4	-	1
		定点当たり	-	-	0.08	0.05	-	0.01
流行性耳下腺炎	全県	報告数	9	11	9	2	8	4
		定点当たり	0.04	0.05	0.04	0.01	0.03	0.02
	県域	報告数	4	5	2	1	3	-
		定点当たり	0.05	0.07	0.03	0.01	0.04	-

小児科定点

表3 5週前～今週の推移 (その3)
 (全県及び横浜市・川崎市・相模原市を除く県域)

2024年08週(02月19日～02月25日)

疾病名	項目		5週前	4週前	3週前	2週前	1週前	今週	
			03週	04週	05週	06週	07週	08週	
			(01月15日～ 01月21日)	(01月22日～ 01月28日)	(01月29日～ 02月04日)	(02月05日～ 02月11日)	(02月12日～ 02月18日)	(02月19日～ 02月25日)	
眼科 定点	急性出血性 結膜炎	全県	報告数	1	-	-	-	-	1
			定点当たり	0.02	-	-	-	-	0.02
		県域	報告数	-	-	-	-	-	-
			定点当たり	-	-	-	-	-	-
	流行性角結膜炎	全県	報告数	55	48	54	47	36	39
			定点当たり	1.12	0.94	1.04	0.96	0.75	0.78
		県域	報告数	16	18	17	19	14	22
			定点当たり	0.94	1.06	1.00	1.12	0.82	1.29
基幹 定点	細菌性髄膜炎	全県	報告数	-	-	-	-	-	-
			定点当たり	-	-	-	-	-	-
		県域	報告数	-	-	-	-	-	-
			定点当たり	-	-	-	-	-	-
	無菌性髄膜炎	全県	報告数	1	2	-	-	-	-
			定点当たり	0.08	0.17	-	-	-	-
		県域	報告数	1	-	-	-	-	-
			定点当たり	0.20	-	-	-	-	-
	マイコプラズマ 肺炎	全県	報告数	1	-	2	1	1	1
			定点当たり	0.08	-	0.17	0.08	0.08	0.08
		県域	報告数	1	-	2	-	-	1
			定点当たり	0.20	-	0.40	-	-	0.20
	クラミジア肺炎 (オウム病を 除く)	全県	報告数	-	-	-	-	-	-
			定点当たり	-	-	-	-	-	-
		県域	報告数	-	-	-	-	-	-
			定点当たり	-	-	-	-	-	-
感染性胃腸炎 (ロタウイルス)	全県	報告数	-	-	-	-	-	-	
		定点当たり	-	-	-	-	-	-	
	県域	報告数	-	-	-	-	-	-	
		定点当たり	-	-	-	-	-	-	

