



今週の注目感染症

～劇症型溶血性レンサ球菌感染症～

突発的に発症し、急速に多臓器不全に進行するβ溶血を示すレンサ球菌による感染症です。実際の感染経路は不明な部分が多いですが、傷口や粘膜から、通常は菌の存在しない筋肉、脂肪組織や血液にレンサ球菌が侵入することで発症すると考えられています。初期症状としては四肢の疼痛、腫脹、発熱、血圧低下などで、発病から病状の進行が非常に急激かつ劇的で、発病後数十時間以内には軟部組織壊死、急性腎不全、急性呼吸窮迫症候群、播種性血管内凝固症候群、多臓器不全を引き起こします。治療には抗菌薬を使用します。

今週的全数把握対象疾患

（当該週の国による集計及び各保健福祉事務所からの報告をもとに期日を決めて集計しているため、集計数が前後することがあります。）

分類	対象疾患	内訳				神奈川県 (今週)	神奈川県 (2024年累計)
		県域	横浜市	川崎市	相模原市		
二類	結核	1	7	3		11	101
三類	腸管出血性大腸菌感染症	1	2			3	8
四類	E型肝炎	1				1	9
	つつが虫病	1				1	1
	デング熱	1				1	4
	レジオネラ症		1	1		2	21
五類	カルバペネム耐性腸内細菌目細菌感染症		3			3	20
	劇症型溶血性レンサ球菌感染症	3		2	1	6	18
	後天性免疫不全症候群（HIV感染症を含む）		1			1	7
	侵襲性肺炎球菌感染症	2	1			3	38
	梅毒	4	3	1		8	73
	バンコマイシン耐性腸球菌感染症		1			1	2

全数把握対象疾患情報

- 結核11例：年齢群は10歳未満1例、30歳代1例、70歳代5例、80歳代4例、病型は肺結核7例、膀胱結核1例、無症状病原体保有者3例
- 腸管出血性大腸菌感染症3例：年齢群は20歳代1例、30歳代1例、50歳代1例、血清型・毒素型はO26・VT1 1例、O157・VT2 1例、O不明VT2 1例、感染経路は不明3例、推定感染地域は日本国内都道府県不明1例、不明2例
- E型肝炎1例：年齢群は50歳代、推定感染経路は経口感染、推定感染地域は日本国内都道府県不明
- つつが虫病1例：年齢群は40歳代、推定感染経路は動物・蚊・昆虫等からの感染、推定感染地域は静岡県
- デング熱1例：年齢群は50歳代、病型はデング熱、推定感染経路は動物・蚊・昆虫等からの感染、推定感染地域は国外（モルディブ）
- レジオネラ症2例：年齢群は60歳代2例、病型は肺炎型2例、感染経路は不明2例、推定感染地域は神奈川県1例、日本国内都道府県不明1例
- カルバペネム耐性腸内細菌目細菌感染症3例：年齢群は70歳代1例、80歳代1例、90歳以上1例、菌種は*Klebsiella aerogenes* 3例、推定感染経路は医療器具関連感染2例、以前からの保菌1例、推定感染地域は神奈川県3例
- 劇症型溶血性レンサ球菌感染症6例：年齢群は10歳未満1例、20歳代1例、40歳代1例、50歳代1例、60歳代1例、90歳以上1例、血清群はA群4例、G群1例、不明1例、推定感染経路は創傷感染2例、その他2例、不明2例、推定感染地域は神奈川県6例
- 後天性免疫不全症候群（HIV感染症を含む）1例：年齢群は80歳代、病名は無症候性キャリア、感染経路は不明、感染地域は不明
- 侵襲性肺炎球菌感染症3例：年齢群は10歳未満1例、30歳代1例、50歳代1例、推定感染経路は飛沫感染1例、不明2例、推定感染地域は神奈川県3例、ワクチン接種歴は有り（4回接種）1例、不明2例
- 梅毒8例：年齢群は20歳代3例、30歳代3例、40歳代1例、50歳代1例、病型は早期顕症梅毒1期6例、早期顕症梅毒II期1例、無症状病原体保有者1例、推定感染経路は性的接触8例、推定感染地域は神奈川県6例、東京都2例
- バンコマイシン耐性腸球菌感染症1例：年齢群は80歳代、菌種は*Enterococcus faecium*、推定感染経路は接触感染、感染地域は不明

今週の定点把握対象疾患

- インフルエンザの定点当たり報告数が、川崎市30.08（前週37.03）、茅ヶ崎市40.91（前週50.27）、で警報レベル（30）を超えています。
 全県23.62（前週27.78）、横浜市22.94（前週26.47）、相模原市21.82（前週25.05）、県域21.81（前週25.55）、横須賀市18.57（前週19.93）、藤沢市16.88（前週17.75）、平塚保健福祉事務所27.82（前週35.36）、平塚保健福祉事務所秦野センター13.40（前週16.70）、鎌倉保健福祉事務所23.70（前週29.00）、鎌倉保健福祉事務所三崎センター11.67（前週15.00）、小田原保健福祉事務所14.00（前週19.30）、厚木保健福祉事務所27.63（前週31.95）、厚木保健福祉事務所大和センター21.50（前週22.25）で注意報レベル（10）を超えています。
- 水痘の定点当たり報告数が、横須賀市1.11となり、注意報レベル（1）を超えました。

神奈川県感染症情報センター

神奈川県衛生研究所 企画情報部 衛生情報課

TEL:0467-83-4400(代表)

FAX:0467-89-5211(企画情報部)

* 県域とは、神奈川県内の市町村のうち横浜市、川崎市、相模原市を除いた地域です

感染症発生動向調査事業は「感染症の予防及び感染症の患者に対する医療に関する法律」によって行われています。

感染症発生動向調査：週報対象疾患の時系列グラフ

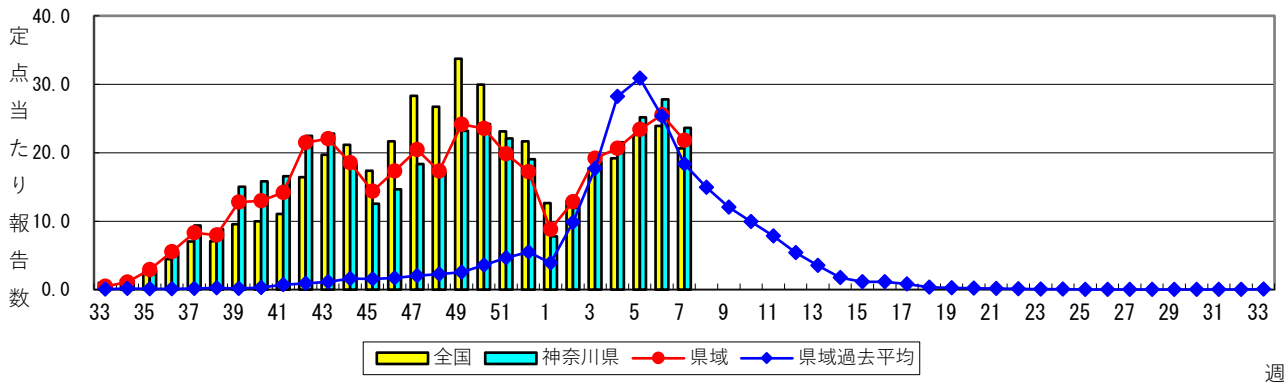
※疾患名の括弧書きは、一般名称であり、正式名称ではありません。

※神奈川県&県域（横浜市・川崎市・相模原市を除く）のデータです。

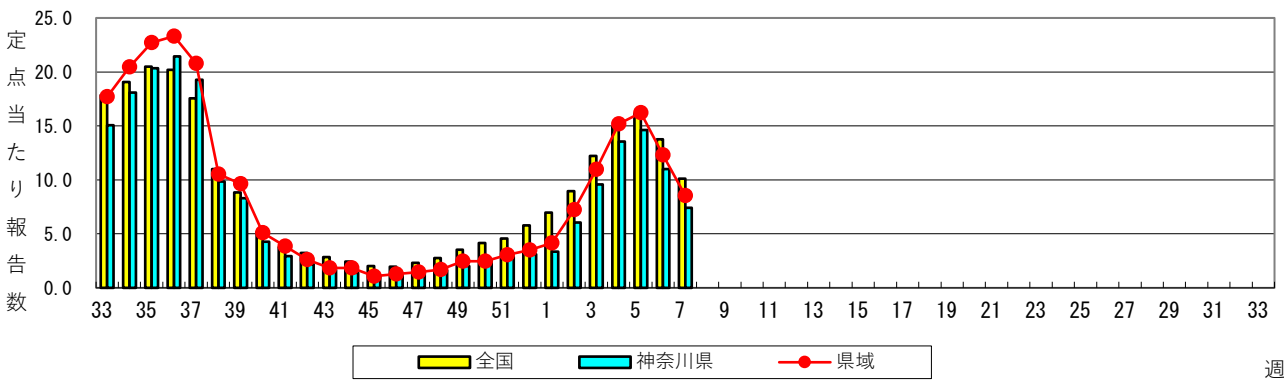
2024年07週

(02月12日～02月18日)

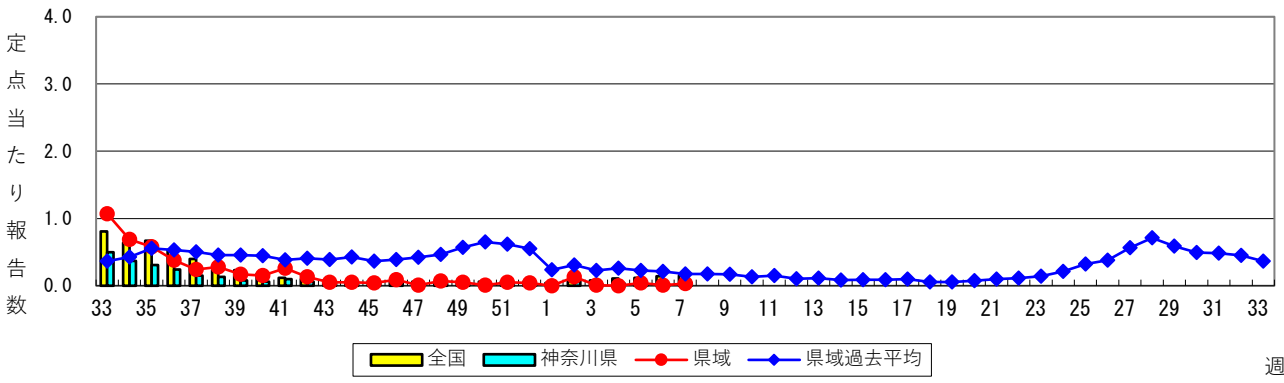
インフルエンザ（高病原性鳥インフルエンザを除く）



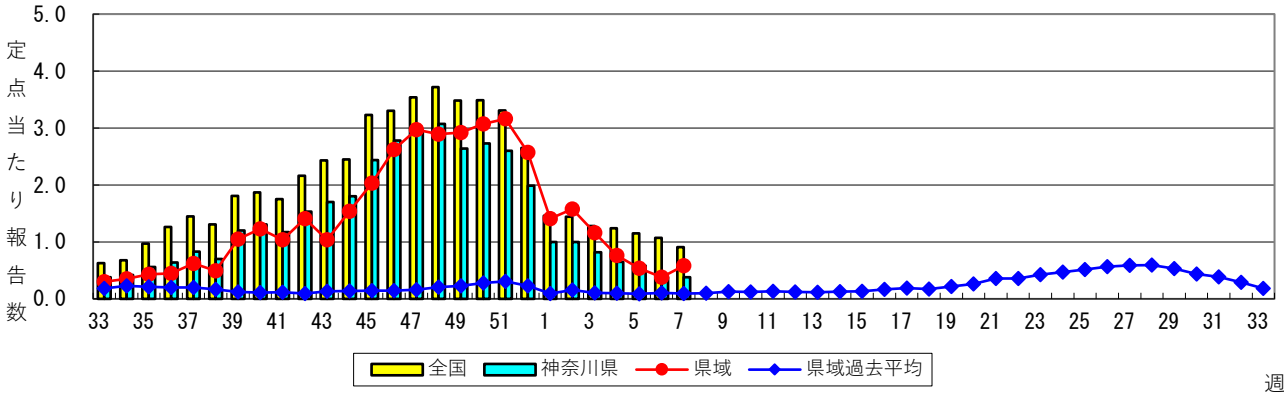
新型コロナウイルス感染症



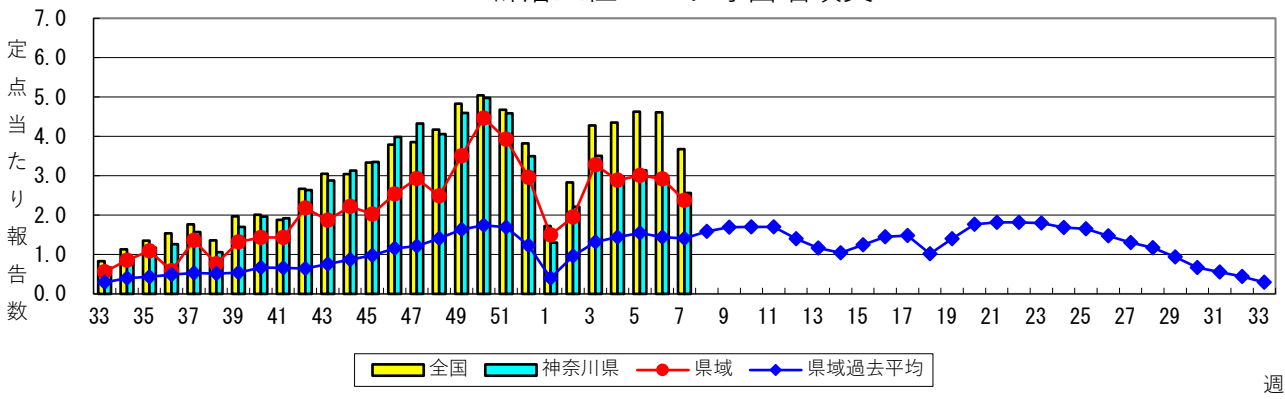
RSウイルス感染症



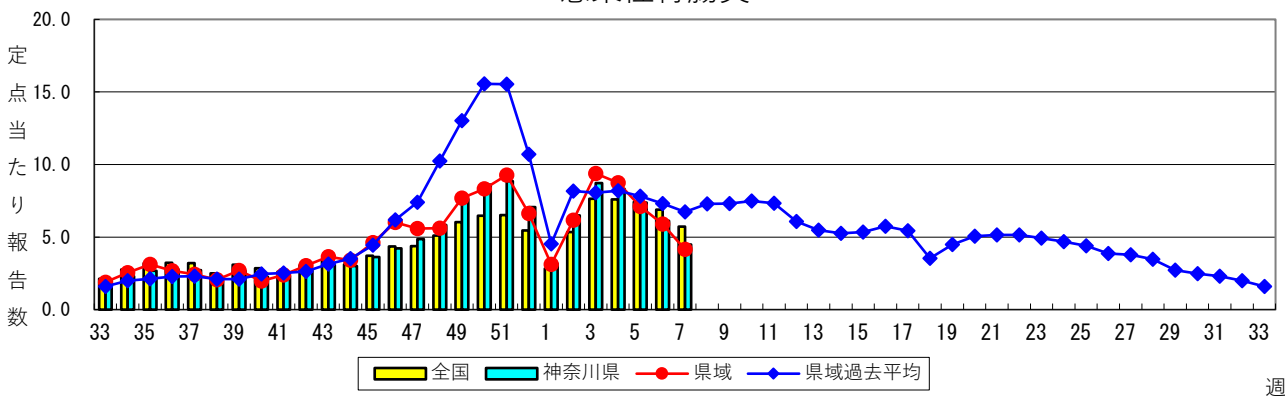
咽頭結膜熱



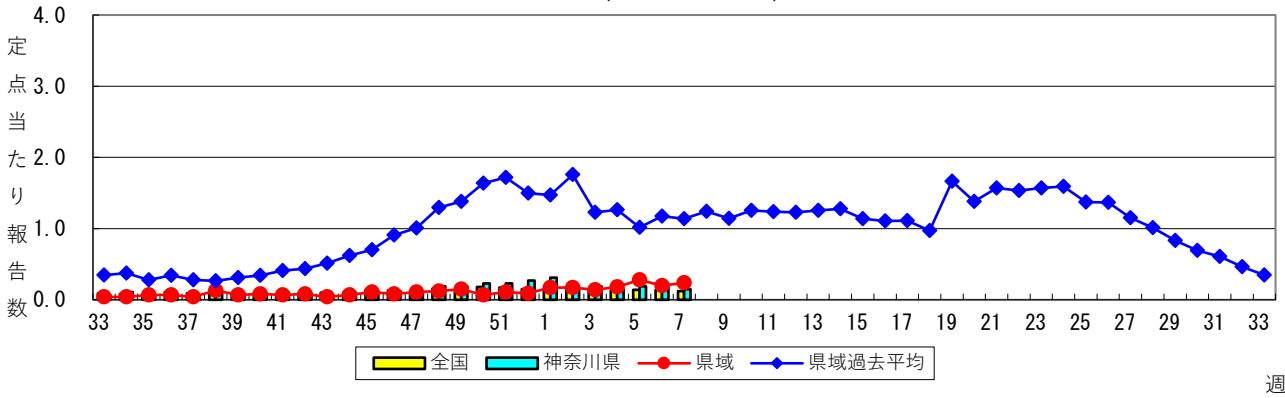
A群溶血性レンサ球菌咽頭炎



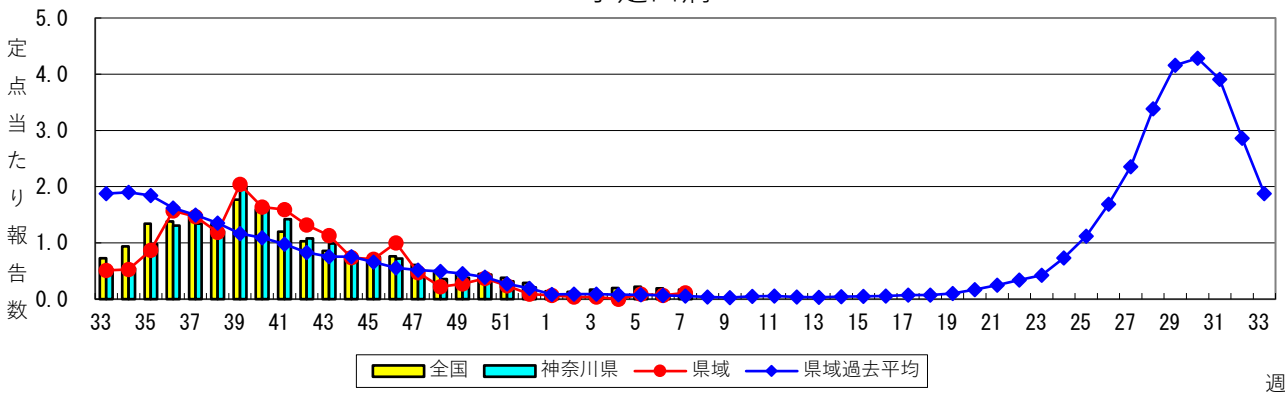
感染性胃腸炎



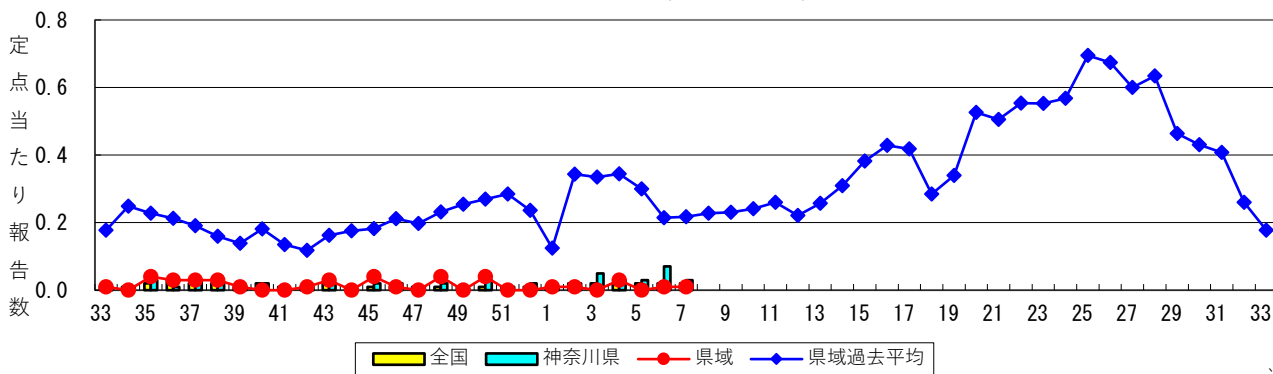
水痘 (水ぼうそう)



手足口病

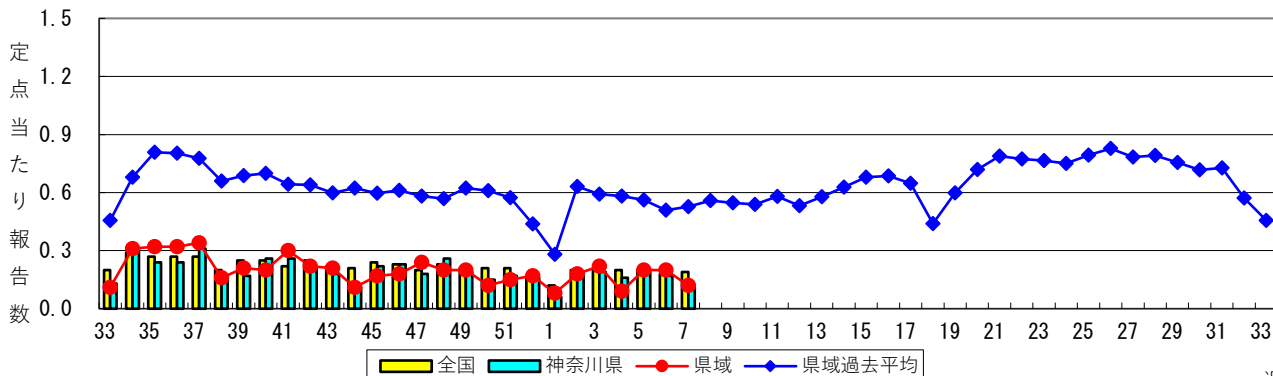


伝染性紅斑（リンゴ病）



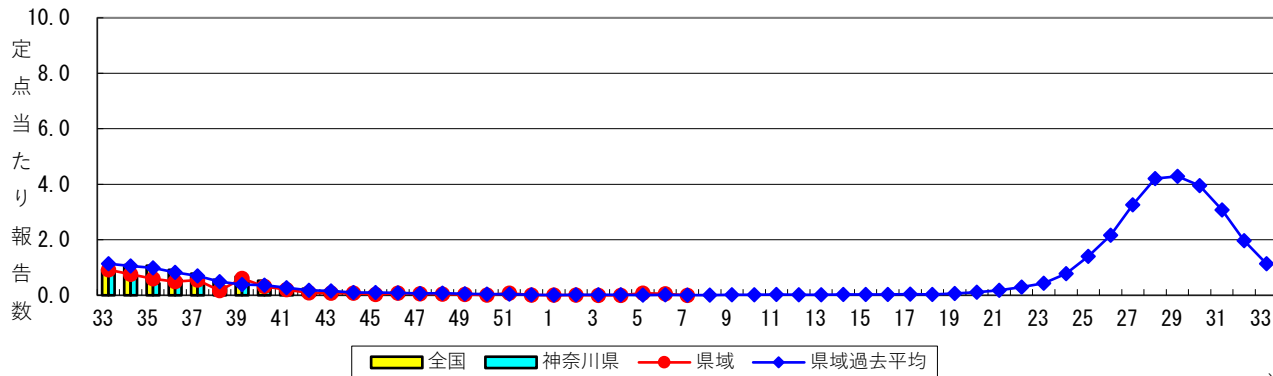
週

突発性発しん



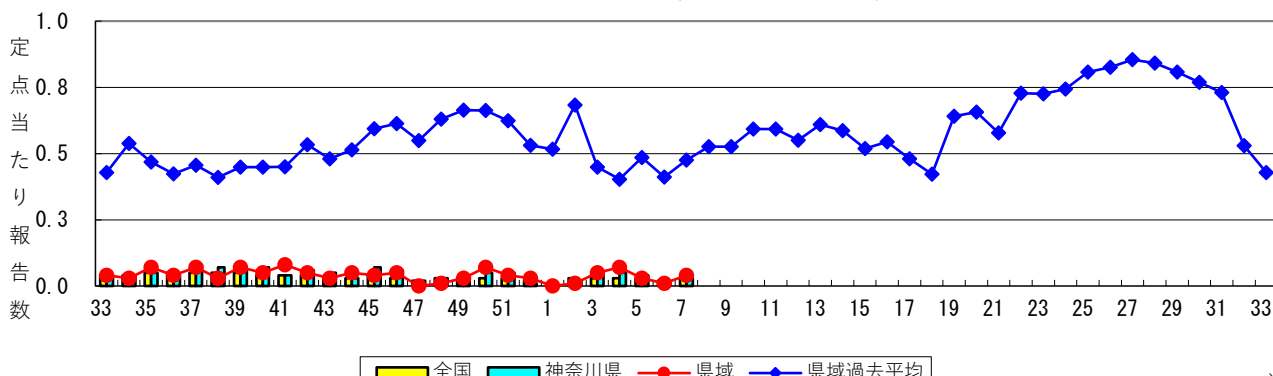
週

ヘルパンギーナ



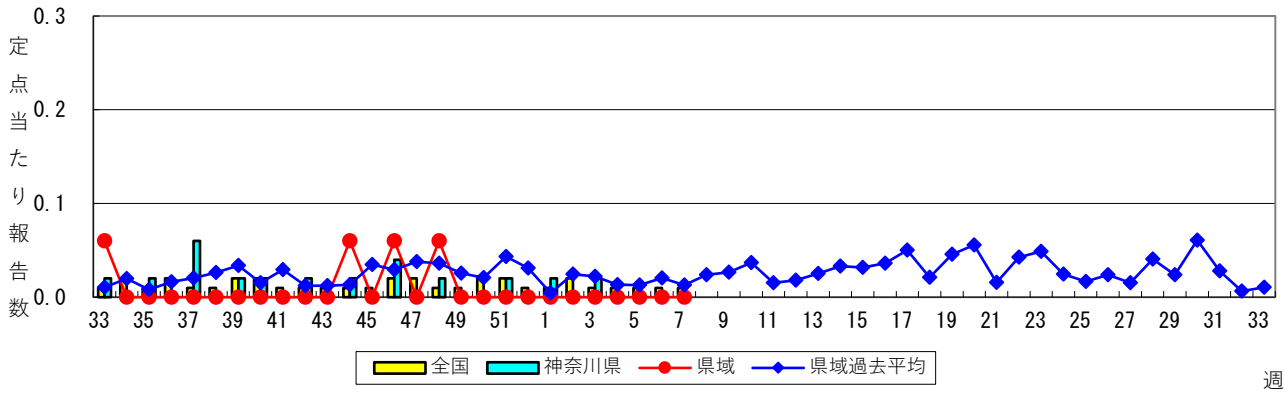
週

流行性耳下腺炎（おたふくかぜ）

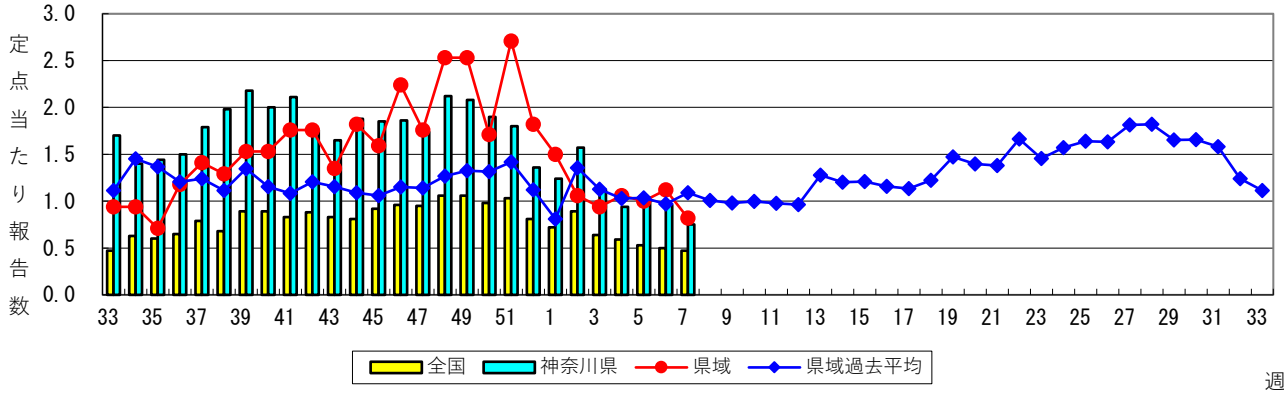


週

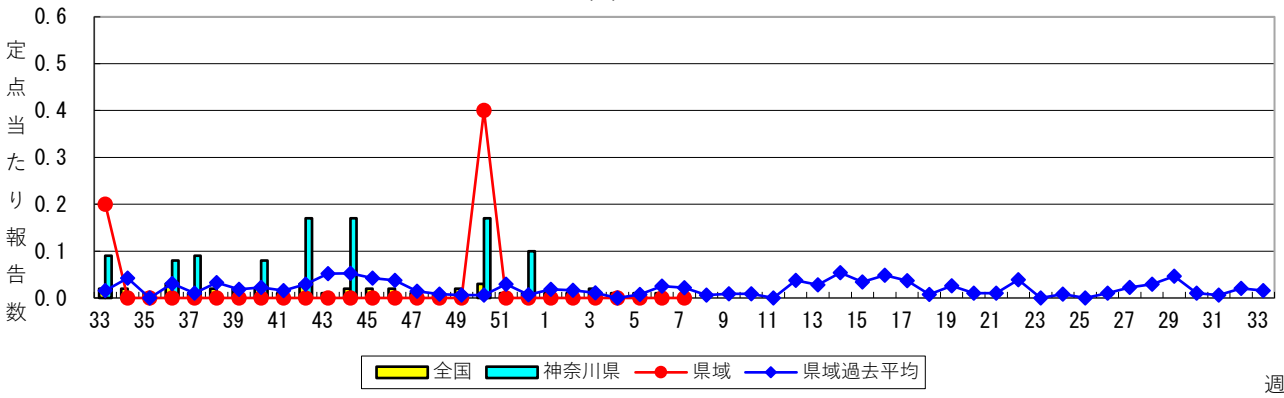
急性出血性結膜炎



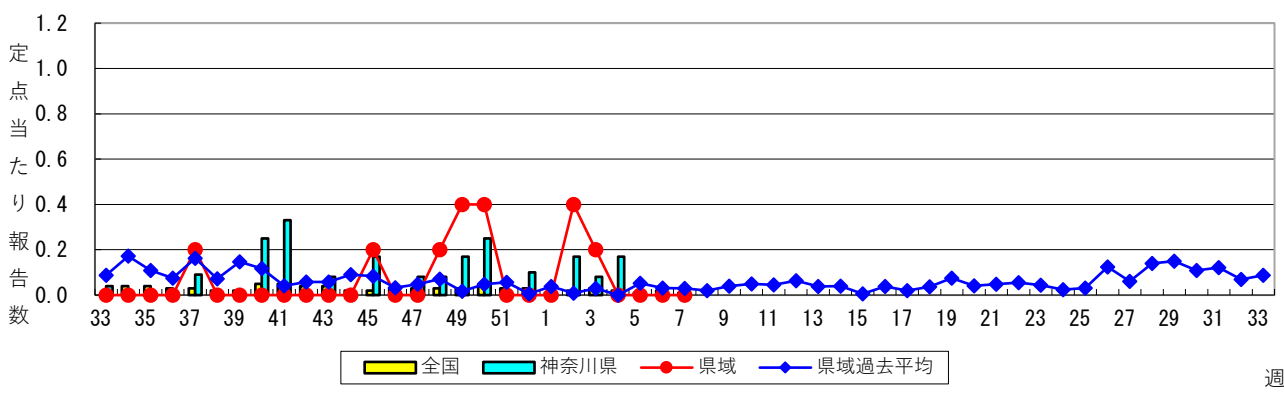
流行性角結膜炎



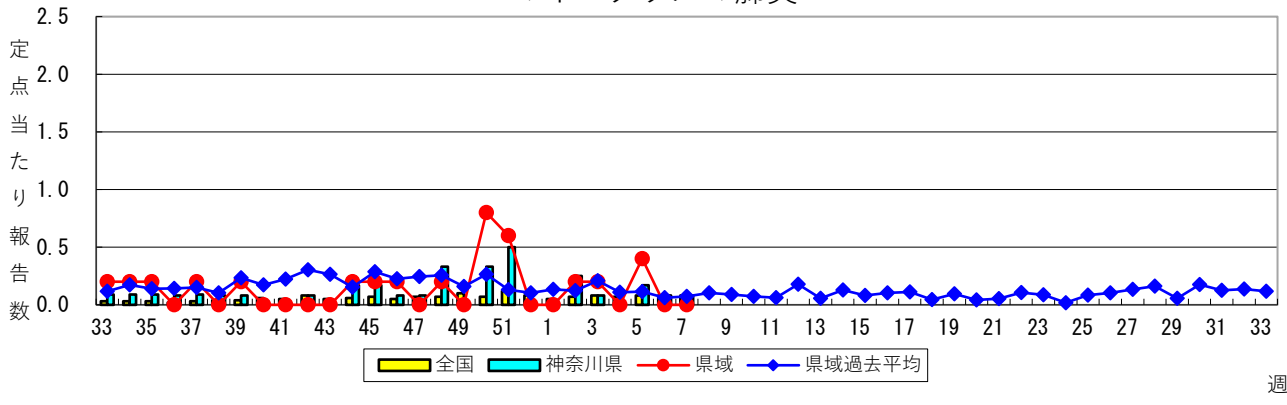
細菌性髄膜炎



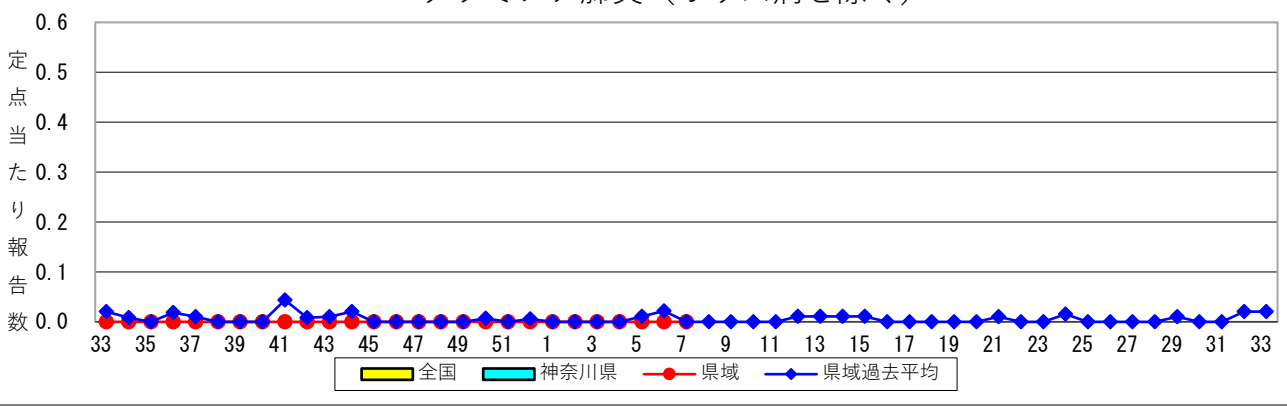
無菌性髄膜炎



マイコプラズマ肺炎



クラミジア肺炎（オウム病を除く）



感染性胃腸炎（ロタウイルス）

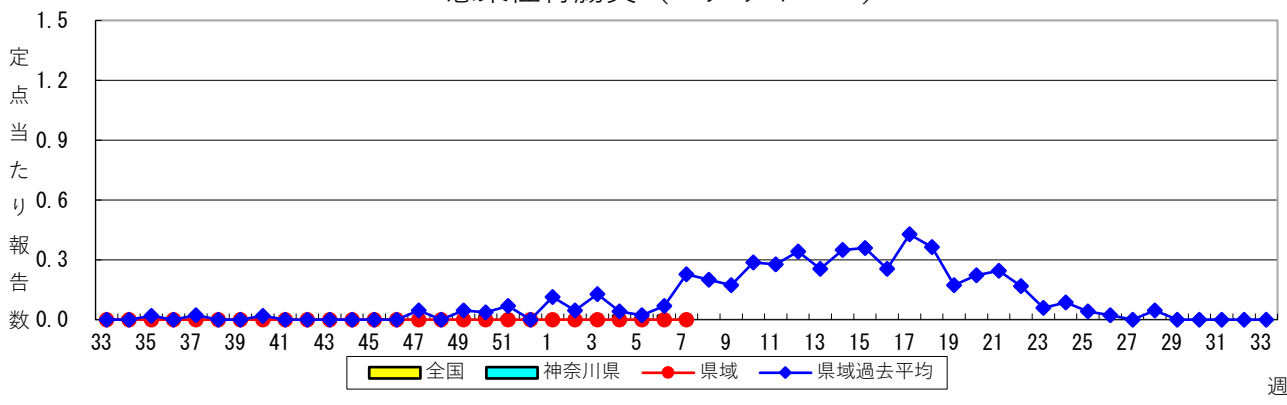


表1 報告数・定点当たり報告数 疾病、政令市・保健所別 (その1)

2024年07週(02月12日~02月18日)

*県域とは、神奈川県内の市町村のうち横浜市、川崎市、相模原市を除いた地域です。

神奈川県	インフルエンザ/COVID-19定点				基幹定点	
	インフルエンザ (高病原性鳥インフルエンザを除く)		新型コロナウイルス 感染症		インフルエンザ (入院患者)	新型コロナウイルス 感染症 (入院患者)
	報告数	定点当たり	報告数	定点当たり	報告数	報告数
全県	8,598	23.62	2,697	7.41	20	84
横浜市	3,303	22.94	875	6.08	8	30
川崎市	1,805	30.08	449	7.48	1	22
相模原市	851	21.82	340	8.72	1	1
県域	2,639	21.81	1,033	8.54	10	31
横須賀市	260	18.57	115	8.21	1	5
藤沢市	270	16.88	110	6.88	4	8
茅ヶ崎市	450	40.91	87	7.91
平塚	306	27.82	102	9.27	1	8
平塚 秦野センター	134	13.40	57	5.70
鎌倉	237	23.70	85	8.50
鎌倉 三崎センター	35	11.67	32	10.67
小田原	140	14.00	79	7.90
小田原 足柄上センター	24	4.80	19	3.80	2	9
厚木	525	27.63	244	12.84	2	1
厚木 大和センター	258	21.50	103	8.58

神奈川県	小児科定点									
	RSウイルス感染症		咽頭結膜熱		A群溶血性レンサ球菌 咽頭炎		感染性胃腸炎		水痘	
	報告数	定点当たり	報告数	定点当たり	報告数	定点当たり	報告数	定点当たり	報告数	定点当たり
全県	10	0.04	87	0.38	588	2.56	1,030	4.48	35	0.15
横浜市	4	0.05	19	0.22	212	2.41	345	3.92	7	0.08
川崎市	2	0.06	17	0.47	140	3.89	172	4.78	8	0.22
相模原市	2	0.07	7	0.23	55	1.83	197	6.57	2	0.07
県域	2	0.03	44	0.58	181	2.38	316	4.16	18	0.24
横須賀市	1	0.11	-	-	9	1.00	53	5.89	10	1.11
藤沢市	1	0.10	2	0.20	15	1.50	30	3.00	3	0.30
茅ヶ崎市	-	-	1	0.14	43	6.14	40	5.71	1	0.14
平塚	-	-	4	0.57	21	3.00	12	1.71	-	-
平塚 秦野センター	-	-	5	0.83	16	2.67	36	6.00	3	0.50
鎌倉	-	-	1	0.17	3	0.50	38	6.33	-	-
鎌倉 三崎センター	-	-	1	0.50	5	2.50	3	1.50	-	-
小田原	-	-	7	1.17	23	3.83	15	2.50	1	0.17
小田原 足柄上センター	-	-	-	-	-	-	-	-	-	-
厚木	-	-	21	1.75	39	3.25	60	5.00	-	-
厚木 大和センター	-	-	2	0.25	7	0.88	29	3.63	-	-

神奈川県	小児科定点									
	手足口病		伝染性紅斑		突発性発しん		ヘルパンギーナ		流行性耳下腺炎	
	報告数	定点当たり	報告数	定点当たり	報告数	定点当たり	報告数	定点当たり	報告数	定点当たり
全県	19	0.08	7	0.03	28	0.12	1	0.00	8	0.03
横浜市	-	-	5	0.06	12	0.14	1	0.01	4	0.05
川崎市	1	0.03	1	0.03	3	0.08	-	-	1	0.03
相模原市	10	0.33	-	-	4	0.13	-	-	-	-
県域	8	0.11	1	0.01	9	0.12	-	-	3	0.04
横須賀市	-	-	-	-	-	-	-	-	-	-
藤沢市	-	-	-	-	2	0.20	-	-	-	-
茅ヶ崎市	-	-	-	-	1	0.14	-	-	3	0.43
平塚	-	-	1	0.14	1	0.14	-	-	-	-
平塚 秦野センター	4	0.67	-	-	-	-	-	-	-	-
鎌倉	1	0.17	-	-	1	0.17	-	-	-	-
鎌倉 三崎センター	-	-	-	-	-	-	-	-	-	-
小田原	-	-	-	-	1	0.17	-	-	-	-
小田原 足柄上センター	-	-	-	-	-	-	-	-	-	-
厚木	2	0.17	-	-	2	0.17	-	-	-	-
厚木 大和センター	1	0.13	-	-	1	0.13	-	-	-	-

表2 報告数・定点当たり報告数、疾病・年齢階級別

(全県及び横浜市・川崎市・相模原市を除く県域) (その1)

2024年07週(02月12日~02月18日)

*表2は、各保健福祉事務所からの最新の報告をもとに作成しているため、国の還元データである表1および表3の数値と一致しないことがあります

インフルエンザ/ COVID-19定点		項目	合計	~5か月	~11か 月	1歳	2	3	4	5	6	7	8	9
インフルエンザ (高病原性鳥イン フルエンザを除く)	全国	報告数	101,832	218	619	1,840	2,189	2,781	3,829	5,288	6,876	8,639	9,213	9,556
		定点当たり	20.64	0.04	0.13	0.37	0.44	0.56	0.78	1.07	1.39	1.75	1.87	1.94
	全県	報告数	8,598	7	34	111	153	201	265	394	512	748	828	848
		定点当たり	23.62	0.02	0.09	0.30	0.42	0.55	0.73	1.08	1.41	2.05	2.27	2.33
	県域	報告数	2,639	2	11	34	54	69	79	120	155	210	274	241
		定点当たり	21.81	0.02	0.09	0.28	0.45	0.57	0.65	0.99	1.28	1.74	2.26	1.99
新型コロナ ウイルス感染症	全国	報告数	49,821	508	961	1,521	1,054	916	926	914	930	849	993	980
		定点当たり	10.10	0.10	0.19	0.31	0.21	0.19	0.19	0.19	0.19	0.17	0.20	0.20
	全県	報告数	2,697	21	57	89	58	50	45	48	38	39	36	60
		定点当たり	7.41	0.06	0.16	0.24	0.16	0.14	0.12	0.13	0.10	0.11	0.10	0.16
	県域	報告数	1,033	8	23	31	22	21	19	17	10	12	14	25
		定点当たり	8.54	0.07	0.19	0.26	0.18	0.17	0.16	0.14	0.08	0.10	0.12	0.21

インフルエンザ/ COVID-19定点		項目	10-14	15-19	20-29	30-39	40-49	50-59	60-69	70-79	80歳以 上
インフルエンザ (高病原性鳥イン フルエンザを除く)	全国	報告数	31,991	6,394	2,909	4,345	2,994	1,007	527	344	273
		定点当たり	6.48	1.30	0.59	0.88	0.61	0.20	0.11	0.07	0.06
	全県	報告数	2,944	486	249	371	292	84	39	14	18
		定点当たり	8.09	1.34	0.68	1.02	0.80	0.23	0.11	0.04	0.05
	県域	報告数	915	163	71	105	87	25	11	4	9
		定点当たり	7.56	1.35	0.59	0.87	0.72	0.21	0.09	0.03	0.07
新型コロナ ウイルス感染症	全国	報告数	5,065	2,450	4,218	5,088	5,413	5,104	3,715	3,825	4,391
		定点当たり	1.03	0.50	0.85	1.03	1.10	1.03	0.75	0.78	0.89
	全県	報告数	239	127	261	302	295	337	215	197	183
		定点当たり	0.66	0.35	0.72	0.83	0.81	0.93	0.59	0.54	0.50
	県域	報告数	93	46	93	96	113	116	77	96	101
		定点当たり	0.77	0.38	0.77	0.79	0.93	0.96	0.64	0.79	0.83

基幹定点		項目	合計	1歳未満	1-9
インフルエンザ (入院患者)	全国	報告数	466	26	211
	全県	報告数	20	0	7
	県域	報告数	10	0	4
新型コロナ ウイルス感染症 (入院患者)	全国	報告数	3,150	90	109
	全県	報告数	84	7	0
	県域	報告数	31	2	0

基幹定点		項目	10-19	20-29	30-39	40-49	50-59	60-69	70-79	80歳以 上
インフルエンザ (入院患者)	全国	報告数	71	14	11	8	11	16	32	66
	全県	報告数	4	0	0	0	1	0	0	8
	県域	報告数	1	0	0	0	0	0	0	5
新型コロナ ウイルス感染症 (入院患者)	全国	報告数	33	28	60	77	139	308	736	1,570
	全県	報告数	0	0	3	0	4	8	20	42
	県域	報告数	0	0	1	0	1	1	6	20

※インフルエンザと新型コロナウイルス感染症の全国数値は厚生労働省からの公表後に表に反映します。

表2 報告数・定点当たり報告数、疾病・年齢階級別
(全県及び横浜市・川崎市・相模原市を除く県域) (その2)

2024年07週(02月12日～02月18日)

*表2は、各保健福祉事務所からの最新の報告をもとに作成しているため、国の還元データである表1および表3の数値と一致しないことがあります

小児科定点		項目	合計	～5か月	～11か 月	1歳
RSウイルス 感染症	全国	報告数	464	75	60	142
		定点当たり	0.15	0.02	0.02	0.05
	全県	報告数	10	2	2	3
		定点当たり	0.04	0.01	0.01	0.01
	県域	報告数	2	1	-	1
		定点当たり	0.03	0.01	-	0.01
咽頭結膜熱	全国	報告数	2,851	11	92	393
		定点当たり	0.91	0.00	0.03	0.13
	全県	報告数	87	-	-	2
		定点当たり	0.38	-	-	0.01
	県域	報告数	44	-	-	1
		定点当たり	0.58	-	-	0.01
A群溶血性 レンサ球菌 咽頭炎	全国	報告数	11,534	13	33	315
		定点当たり	3.68	0.00	0.01	0.10
	全県	報告数	588	-	2	10
		定点当たり	2.56	-	0.01	0.04
	県域	報告数	181	-	1	5
		定点当たり	2.38	-	0.01	0.07
感染性胃腸炎	全国	報告数	17,950	118	780	2,179
		定点当たり	5.73	0.04	0.25	0.70
	全県	報告数	1,030	7	32	106
		定点当たり	4.48	0.03	0.14	0.46
	県域	報告数	316	4	13	34
		定点当たり	4.16	0.05	0.17	0.45
水痘	全国	報告数	364	5	10	23
		定点当たり	0.12	0.00	0.00	0.01
	全県	報告数	35	1	1	1
		定点当たり	0.15	0.00	0.00	0.00
	県域	報告数	18	1	1	1
		定点当たり	0.24	0.01	0.01	0.01
手足口病	全国	報告数	532	3	32	191
		定点当たり	0.17	0.00	0.01	0.06
	全県	報告数	19	1	-	2
		定点当たり	0.08	0.00	-	0.01
	県域	報告数	8	1	-	1
		定点当たり	0.11	0.01	-	0.01
伝染性紅斑	全国	報告数	54	-	4	3
		定点当たり	0.02	-	0.00	0.00
	全県	報告数	7	-	-	-
		定点当たり	0.03	-	-	-
	県域	報告数	1	-	-	-
		定点当たり	0.01	-	-	-
突発性発しん	全国	報告数	591	10	130	341
		定点当たり	0.19	0.00	0.04	0.11
	全県	報告数	28	-	6	16
		定点当たり	0.12	-	0.03	0.07
	県域	報告数	9	-	1	4
		定点当たり	0.12	-	0.01	0.05
ヘルパンギーナ	全国	報告数	53	-	4	12
		定点当たり	0.02	-	0.00	0.00
	全県	報告数	1	-	-	-
		定点当たり	0.00	-	-	-
	県域	報告数	-	-	-	-
		定点当たり	-	-	-	-
流行性耳下腺炎	全国	報告数	90	-	-	1
		定点当たり	0.03	-	-	0.00
	全県	報告数	8	-	-	-
		定点当たり	0.03	-	-	-
	県域	報告数	3	-	-	-
		定点当たり	0.04	-	-	-

表2 報告数・定点当たり報告数、疾病・年齢階級別

(全県及び横浜市・川崎市・相模原市を除く県域) (その3)

2024年07週(02月12日～02月18日)

*表2は、各保健福祉事務所からの最新の報告をもとに作成しているため、国の還元データである表1および表3の数値と一致しないことがあります。

小児科定点		項目	2	3	4	5	6	7	8	9	10-14	15-19	20歳以上	
RSウイルス 感染症	全国	報告数	86	35	30	7	8	4	3	4	4	-	6	
		定点当たり	0.03	0.01	0.01	0.00	0.00	0.00	0.00	0.00	0.00	0.00	-	0.00
	全県	報告数	-	2	1	-	-	-	-	-	-	-	-	-
		定点当たり	-	0.01	0.00	-	-	-	-	-	-	-	-	-
県域	報告数	-	-	-	-	-	-	-	-	-	-	-	-	
	定点当たり	-	-	-	-	-	-	-	-	-	-	-	-	
咽頭結膜熱	全国	報告数	392	403	457	374	298	146	90	56	77	6	56	
		定点当たり	0.13	0.13	0.15	0.12	0.10	0.05	0.03	0.02	0.02	0.00	0.02	
	全県	報告数	16	12	10	15	5	4	7	5	9	-	2	
		定点当たり	0.07	0.05	0.04	0.07	0.02	0.02	0.03	0.02	0.04	-	0.01	
県域	報告数	4	6	5	11	2	2	5	3	4	-	1		
	定点当たり	0.05	0.08	0.07	0.14	0.03	0.03	0.07	0.04	0.05	-	0.01		
A群溶血性 レンサ球菌 咽頭炎	全国	報告数	573	829	1,242	1,419	1,502	1,254	1,107	845	1,735	171	496	
		定点当たり	0.18	0.26	0.40	0.45	0.48	0.40	0.35	0.27	0.55	0.05	0.16	
	全県	報告数	19	24	62	68	67	64	75	59	99	9	30	
		定点当たり	0.08	0.10	0.27	0.30	0.29	0.28	0.33	0.26	0.43	0.04	0.13	
県域	報告数	6	9	24	25	21	16	18	13	27	4	12		
	定点当たり	0.08	0.12	0.32	0.33	0.28	0.21	0.24	0.17	0.36	0.05	0.16		
感染性胃腸炎	全国	報告数	1,806	1,672	1,702	1,664	1,421	1,143	1,017	810	1,911	325	1,402	
		定点当たり	0.58	0.53	0.54	0.53	0.45	0.36	0.32	0.26	0.61	0.10	0.45	
	全県	報告数	75	93	96	103	61	68	66	57	123	17	126	
		定点当たり	0.33	0.40	0.42	0.45	0.27	0.30	0.29	0.25	0.53	0.07	0.55	
県域	報告数	22	34	33	41	16	15	19	17	35	6	27		
	定点当たり	0.29	0.45	0.43	0.54	0.21	0.20	0.25	0.22	0.46	0.08	0.36		
水痘	全国	報告数	16	17	21	38	29	25	31	47	90	10	2	
		定点当たり	0.01	0.01	0.01	0.01	0.01	0.01	0.01	0.01	0.02	0.03	0.00	0.00
	全県	報告数	-	-	2	2	1	2	2	9	12	1	1	
		定点当たり	-	-	0.01	0.01	0.00	0.01	0.01	0.04	0.05	0.00	0.00	
県域	報告数	-	-	-	1	-	2	-	4	7	1	-		
	定点当たり	-	-	-	0.01	-	0.03	-	0.05	0.09	0.01	-		
手足口病	全国	報告数	110	77	49	25	22	7	5	4	3	-	4	
		定点当たり	0.04	0.02	0.02	0.01	0.01	0.00	0.00	0.00	0.00	-	0.00	
	全県	報告数	2	4	2	2	4	1	-	-	-	-	1	
		定点当たり	0.01	0.02	0.01	0.01	0.02	0.00	-	-	-	-	0.00	
県域	報告数	1	1	1	-	1	1	-	-	-	-	1		
	定点当たり	0.01	0.01	0.01	-	0.01	0.01	-	-	-	-	0.01		
伝染性紅斑	全国	報告数	9	4	5	3	6	6	5	3	6	-	-	
		定点当たり	0.00	0.00	0.00	0.00	0.00	0.00	0.00	0.00	0.00	-	-	
	全県	報告数	2	1	-	-	1	-	-	2	1	-	-	
		定点当たり	0.01	0.00	-	-	0.00	-	-	0.01	0.00	-	-	
県域	報告数	-	1	-	-	-	-	-	-	-	-	-		
	定点当たり	-	0.01	-	-	-	-	-	-	-	-	-		
突発性発しん	全国	報告数	80	19	9	-	-	-	-	-	1	1	-	
		定点当たり	0.03	0.01	0.00	-	-	-	-	-	0.00	0.00	-	
	全県	報告数	4	1	1	-	-	-	-	-	-	-	-	
		定点当たり	0.02	0.00	0.00	-	-	-	-	-	-	-	-	
県域	報告数	3	-	1	-	-	-	-	-	-	-	-		
	定点当たり	0.04	-	0.01	-	-	-	-	-	-	-	-		
ヘルパンギーナ	全国	報告数	5	8	6	6	1	2	4	1	4	-	-	
		定点当たり	0.00	0.00	0.00	0.00	0.00	0.00	0.00	0.00	0.00	-	-	
	全県	報告数	-	-	-	-	-	-	1	-	-	-	-	
		定点当たり	-	-	-	-	-	-	0.00	-	-	-	-	
県域	報告数	-	-	-	-	-	-	-	-	-	-	-		
	定点当たり	-	-	-	-	-	-	-	-	-	-	-		
流行性耳下腺炎	全国	報告数	1	4	13	10	15	11	8	9	14	2	2	
		定点当たり	0.00	0.00	0.00	0.00	0.00	0.00	0.00	0.00	0.00	0.00	0.00	
	全県	報告数	-	-	3	-	1	2	1	1	-	-	-	
		定点当たり	-	-	0.01	-	0.00	0.01	0.00	0.00	-	-	-	
県域	報告数	-	-	1	-	-	1	1	-	-	-	-		
	定点当たり	-	-	0.01	-	-	0.01	0.01	-	-	-	-		

表2 報告数・定点当たり報告数、疾病・年齢階級別

(全県及び横浜市・川崎市・相模原市を除く県域) (その4)

2024年07週(02月12日～02月18日)

*表2は、各保健福祉事務所からの最新の報告をもとに作成しているため、国の還元データである表1および表3の数値と一致しないことがあります

眼科定点		項目	合計	～5か月	～11か月	1歳	2	3	4	5	6	7	8	9
急性出血性結膜炎	全国	報告数	5	-	-	-	-	-	-	1	-	-	-	-
		定点当たり	0.01	-	-	-	-	-	-	0.00	-	-	-	-
	全県	報告数	-	-	-	-	-	-	-	-	-	-	-	-
		定点当たり	-	-	-	-	-	-	-	-	-	-	-	-
	県域	報告数	-	-	-	-	-	-	-	-	-	-	-	-
		定点当たり	-	-	-	-	-	-	-	-	-	-	-	-
流行性角結膜炎	全国	報告数	326	1	5	8	5	10	13	12	10	7	7	8
		定点当たり	0.47	0.00	0.01	0.01	0.01	0.01	0.02	0.02	0.01	0.01	0.01	0.01
	全県	報告数	36	-	1	-	-	1	-	2	2	1	-	-
		定点当たり	0.75	-	0.02	-	-	0.02	-	0.04	0.04	0.02	-	-
	県域	報告数	14	-	-	-	-	-	-	-	-	1	-	-
		定点当たり	0.82	-	-	-	-	-	-	-	-	0.06	-	-

眼科定点		項目	10-14	15-19	20-29	30-39	40-49	50-59	60-69	70歳以上
急性出血性結膜炎	全国	報告数	1	-	1	-	-	1	-	1
		定点当たり	0.00	-	0.00	-	-	0.00	-	0.00
	全県	報告数	-	-	-	-	-	-	-	-
		定点当たり	-	-	-	-	-	-	-	-
	県域	報告数	-	-	-	-	-	-	-	-
		定点当たり	-	-	-	-	-	-	-	-
流行性角結膜炎	全国	報告数	6	7	28	68	65	19	25	22
		定点当たり	0.01	0.01	0.04	0.10	0.09	0.03	0.04	0.03
	全県	報告数	-	-	1	9	9	4	4	2
		定点当たり	-	-	0.02	0.19	0.19	0.08	0.08	0.04
	県域	報告数	-	-	-	3	2	2	4	2
		定点当たり	-	-	-	0.18	0.12	0.12	0.24	0.12

表2 報告数・定点当たり報告数、疾病・年齢階級別

(全県及び横浜市・川崎市・相模原市を除く県域) (その5)

2024年07週(02月12日～02月18日)

*表2は、各保健福祉事務所からの最新の報告をもとに作成しているため、国の還元データである表1および表3の数値と一致しないことがあります

基幹定点 (週報)		項目	合計	0歳	1-4	5-9	10-14	15-19	20-24	25-29	30-34	35-39	40-44
細菌性髄膜炎	全国	報告数	2	1	-	-	-	-	-	-	-	-	-
		定点当たり	0.00	0.00	-	-	-	-	-	-	-	-	-
	全県	報告数	-	-	-	-	-	-	-	-	-	-	-
		定点当たり	-	-	-	-	-	-	-	-	-	-	-
	県域	報告数	-	-	-	-	-	-	-	-	-	-	-
		定点当たり	-	-	-	-	-	-	-	-	-	-	-
無菌性髄膜炎	全国	報告数	4	-	-	1	-	-	-	-	-	-	1
		定点当たり	0.01	-	-	0.00	-	-	-	-	-	-	0.00
	全県	報告数	-	-	-	-	-	-	-	-	-	-	-
		定点当たり	-	-	-	-	-	-	-	-	-	-	-
	県域	報告数	-	-	-	-	-	-	-	-	-	-	-
		定点当たり	-	-	-	-	-	-	-	-	-	-	-
マイコプラズマ肺炎	全国	報告数	37	-	8	16	3	2	-	-	2	-	2
		定点当たり	0.08	-	0.02	0.03	0.01	0.00	-	-	0.00	-	0.00
	全県	報告数	1	-	-	-	-	1	-	-	-	-	-
		定点当たり	0.08	-	-	-	-	0.08	-	-	-	-	-
	県域	報告数	-	-	-	-	-	-	-	-	-	-	-
		定点当たり	-	-	-	-	-	-	-	-	-	-	-
クラミジア肺炎 (オウム病を除く)	全国	報告数	2	-	-	-	-	-	-	-	-	1	-
		定点当たり	0.00	-	-	-	-	-	-	-	-	0.00	-
	全県	報告数	-	-	-	-	-	-	-	-	-	-	-
		定点当たり	-	-	-	-	-	-	-	-	-	-	-
	県域	報告数	-	-	-	-	-	-	-	-	-	-	-
		定点当たり	-	-	-	-	-	-	-	-	-	-	-
感染性胃腸炎 (ロタウイルス)	全国	報告数	7	2	3	2	-	-	-	-	-	-	-
		定点当たり	0.01	0.00	0.01	0.00	-	-	-	-	-	-	-
	全県	報告数	-	-	-	-	-	-	-	-	-	-	-
		定点当たり	-	-	-	-	-	-	-	-	-	-	-
	県域	報告数	-	-	-	-	-	-	-	-	-	-	-
		定点当たり	-	-	-	-	-	-	-	-	-	-	-

基幹定点 (週報)		項目	45-49	50-54	55-59	60-64	65-69	70歳以上
細菌性髄膜炎	全国	報告数	-	-	-	-	-	1
		定点当たり	-	-	-	-	-	0.00
	全県	報告数	-	-	-	-	-	-
		定点当たり	-	-	-	-	-	-
	県域	報告数	-	-	-	-	-	-
		定点当たり	-	-	-	-	-	-
無菌性髄膜炎	全国	報告数	-	-	-	-	-	2
		定点当たり	-	-	-	-	-	0.00
	全県	報告数	-	-	-	-	-	-
		定点当たり	-	-	-	-	-	-
	県域	報告数	-	-	-	-	-	-
		定点当たり	-	-	-	-	-	-
マイコプラズマ肺炎	全国	報告数	-	1	-	-	-	3
		定点当たり	-	0.00	-	-	-	0.01
	全県	報告数	-	-	-	-	-	-
		定点当たり	-	-	-	-	-	-
	県域	報告数	-	-	-	-	-	-
		定点当たり	-	-	-	-	-	-
クラミジア肺炎 (オウム病を除く)	全国	報告数	-	-	-	-	-	1
		定点当たり	-	-	-	-	-	0.00
	全県	報告数	-	-	-	-	-	-
		定点当たり	-	-	-	-	-	-
	県域	報告数	-	-	-	-	-	-
		定点当たり	-	-	-	-	-	-
感染性胃腸炎 (ロタウイルス)	全国	報告数	-	-	-	-	-	-
		定点当たり	-	-	-	-	-	-
	全県	報告数	-	-	-	-	-	-
		定点当たり	-	-	-	-	-	-
	県域	報告数	-	-	-	-	-	-
		定点当たり	-	-	-	-	-	-

表3 5週前～今週の推移 (その1)

(全県及び横浜市・川崎市・相模原市を除く県域)

2024年07週(02月12日～02月18日)

	疾病名	項目	5週前	4週前	3週前	2週前	1週前	今週	
			02週	03週	04週	05週	06週	07週	
			(01月08日～ 01月14日)	(01月15日～ 01月21日)	(01月22日～ 01月28日)	(01月29日～ 02月04日)	(02月05日～ 02月11日)	(02月12日～ 02月18日)	
C O I V I D ・ E N Z A 定 点	インフルエンザ (高病原性鳥インフル エンザを除く)	全県	報告数	4,328	6,809	7,862	9,083	9,944	8,598
			定点当たり	11.96	18.71	21.54	25.16	27.78	23.62
		県域	報告数	1,552	2,321	2,500	2,830	3,092	2,639
			定点当たり	12.83	19.18	20.66	23.39	25.55	21.81
	新型コロナ ウイルス感染症	全県	報告数	2,190	3,483	4,948	5,276	3,941	2,697
			定点当たり	6.05	9.57	13.56	14.61	11.01	7.41
		県域	報告数	877	1,327	1,838	1,962	1,488	1,033
			定点当たり	7.25	10.97	15.19	16.21	12.30	8.54

基 幹 定 点	インフルエンザ (入院患者)	全県	報告数	47	41	49	26	31	20
		県域	報告数	21	22	20	4	14	10
	新型コロナウイル ス感染症(入院患 者)	全県	報告数	95	118	121	122	143	84
		県域	報告数	22	40	38	34	48	31

表3 5週前～今週の推移 (その2)
 (全県及び横浜市・川崎市・相模原市を除く県域)

2024年07週(02月12日～02月18日)

疾病名	項目		5週前	4週前	3週前	2週前	1週前	今週
			02週	03週	04週	05週	06週	07週
			(01月08日～ 01月14日)	(01月15日～ 01月21日)	(01月22日～ 01月28日)	(01月29日～ 02月04日)	(02月05日～ 02月11日)	(02月12日～ 02月18日)
RSウイルス 感染症	全県	報告数	15	5	6	5	4	10
		定点当たり	0.07	0.02	0.03	0.02	0.02	0.04
	県域	報告数	10	1	-	3	1	2
		定点当たり	0.13	0.01	-	0.04	0.01	0.03
咽頭結膜熱	全県	報告数	228	187	149	132	86	87
		定点当たり	1.00	0.82	0.65	0.58	0.38	0.38
	県域	報告数	120	88	58	41	29	44
		定点当たり	1.58	1.16	0.76	0.54	0.38	0.58
A群溶血性 レンサ球菌 咽頭炎	全県	報告数	507	797	683	710	652	588
		定点当たり	2.21	3.51	2.98	3.14	2.87	2.56
	県域	報告数	148	249	220	229	222	181
		定点当たり	1.95	3.28	2.89	3.01	2.92	2.38
感染性胃腸炎	全県	報告数	1,487	1,980	1,907	1,668	1,386	1,030
		定点当たり	6.49	8.72	8.33	7.38	6.11	4.48
	県域	報告数	469	713	664	540	448	316
		定点当たり	6.17	9.38	8.74	7.11	5.89	4.16
水痘	全県	報告数	40	42	34	42	44	35
		定点当たり	0.17	0.19	0.15	0.19	0.19	0.15
	県域	報告数	13	11	14	21	15	18
		定点当たり	0.17	0.14	0.18	0.28	0.20	0.24
手足口病	全県	報告数	6	12	6	18	18	19
		定点当たり	0.03	0.05	0.03	0.08	0.08	0.08
	県域	報告数	3	3	-	7	5	8
		定点当たり	0.04	0.04	-	0.09	0.07	0.11
伝染性紅斑	全県	報告数	5	11	6	7	15	7
		定点当たり	0.02	0.05	0.03	0.03	0.07	0.03
	県域	報告数	1	-	2	-	1	1
		定点当たり	0.01	-	0.03	-	0.01	0.01
突発性発しん	全県	報告数	41	44	36	42	38	28
		定点当たり	0.18	0.19	0.16	0.19	0.17	0.12
	県域	報告数	14	17	7	15	15	9
		定点当たり	0.18	0.22	0.09	0.20	0.20	0.12
ヘルパンギーナ	全県	報告数	5	4	4	8	7	1
		定点当たり	0.02	0.02	0.02	0.04	0.03	0.00
	県域	報告数	1	-	-	6	4	-
		定点当たり	0.01	-	-	0.08	0.05	-
流行性耳下腺炎	全県	報告数	5	9	11	9	2	8
		定点当たり	0.02	0.04	0.05	0.04	0.01	0.03
	県域	報告数	1	4	5	2	1	3
		定点当たり	0.01	0.05	0.07	0.03	0.01	0.04

小児科定点

表3 5週前～今週の推移 (その3)
 (全県及び横浜市・川崎市・相模原市を除く県域)

2024年07週(02月12日～02月18日)

疾病名	項目		5週前	4週前	3週前	2週前	1週前	今週	
			02週	03週	04週	05週	06週	07週	
			(01月08日～ 01月14日)	(01月15日～ 01月21日)	(01月22日～ 01月28日)	(01月29日～ 02月04日)	(02月05日～ 02月11日)	(02月12日～ 02月18日)	
眼科 定点	急性出血性 結膜炎	全県	報告数	-	1	-	-	-	
			定点当たり	-	0.02	-	-	-	
		県域	報告数	-	-	-	-	-	
			定点当たり	-	-	-	-	-	
	流行性角結膜炎	全県	報告数	69	55	48	54	47	36
			定点当たり	1.57	1.12	0.94	1.04	0.96	0.75
		県域	報告数	18	16	18	17	19	14
			定点当たり	1.06	0.94	1.06	1.00	1.12	0.82
基幹 定点	細菌性髄膜炎	全県	報告数	-	-	-	-	-	
			定点当たり	-	-	-	-	-	
		県域	報告数	-	-	-	-	-	
			定点当たり	-	-	-	-	-	
	無菌性髄膜炎	全県	報告数	2	1	2	-	-	
			定点当たり	0.17	0.08	0.17	-	-	
		県域	報告数	2	1	-	-	-	
			定点当たり	0.40	0.20	-	-	-	
	マイコプラズマ 肺炎	全県	報告数	3	1	-	2	1	1
			定点当たり	0.25	0.08	-	0.17	0.08	0.08
		県域	報告数	1	1	-	2	-	-
			定点当たり	0.20	0.20	-	0.40	-	-
	クラミジア肺炎 (オウム病を 除く)	全県	報告数	-	-	-	-	-	
			定点当たり	-	-	-	-	-	
		県域	報告数	-	-	-	-	-	
			定点当たり	-	-	-	-	-	
感染性胃腸炎 (ロタウイルス)	全県	報告数	-	-	-	-	-		
		定点当たり	-	-	-	-	-		
	県域	報告数	-	-	-	-	-		
		定点当たり	-	-	-	-	-		

