



今週の注目感染症

～アメーバ赤痢～

アメーバ赤痢は赤痢アメーバという原虫が原因で引き起こされます。おもな症状は粘血便、下痢、しぶり腹、下腹部の痛みです。汚染された水や食品を介した経口感染や、性行為が主な感染経路です。予防としては衛生環境に注意すること、体を清潔に保ち性行為ではコンドームを使用することが重要です。

今週の全数把握対象疾患

(当該週の国による集計及び各保健福祉事務所からの報告をもとに期日を決めて集計しているため、集計数が前後することがあります。)

分類	対象疾患	内訳				神奈川県 (今週)	神奈川県 (2024年累計)
		県域	横浜市	川崎市	相模原市		
二類	結核		5	3		8	88
三類	腸管出血性大腸菌感染症			1		1	5
四類	デング熱	1				1	3
	レジオネラ症	1	1		1	3	19
五類	アメーバ赤痢		1	1		2	8
	カルバペネム耐性腸内細菌目細菌感染症		1	1		2	13
	劇症型溶血性レンサ球菌感染症	1				1	12
	後天性免疫不全症候群 (HIV感染症を含む)	1	2	1		4	6
	侵襲性肺炎球菌感染症	2	1			3	33
	水痘 (入院例)	1				1	2
	梅毒	3	4	1		8	62

全数把握対象疾患情報

- 結核8例：年齢群は10歳未満1例、20歳代2例、30歳代1例、70歳代2例、80歳代1例、90歳以上1例、病型は肺結核3例、結核性リンパ節炎1例、腸結核1例、無症状病原体保有者3例
- 腸管出血性大腸菌感染症1例：年齢群は30歳代、血清型・毒素型はO103・VT1、推定感染経路は経口感染、推定感染地域は日本国内都道府県不明
- デング熱1例：年齢群は30歳代、病型はデング熱、推定感染経路は動物・蚊・昆虫等からの感染、推定感染地域は国外 (インドネシア)
- レジオネラ症3例：年齢群は60歳代1例、80歳代1例、90歳以上1例、病型は肺炎型2例、ポンティアック熱型1例、推定感染経路は水系感染2例、不明1例、推定感染地域は神奈川県2例、国外 (タイ) 1例
- アメーバ赤痢2例：年齢群は60歳代1例、70歳代1例、病型は腸管アメーバ症2例、感染経路は不明2例、推定感染地域は日本国内都道府県不明2例
- カルバペネム耐性腸内細菌目細菌感染症2例：年齢群は60歳代1例、70歳代1例、菌種は *Klebsiella aerogenes* 1例、*Klebsiella oxytoca* 1例、推定感染経路は院内感染1例、不明1例、推定感染地域は神奈川県1例、日本国内都道府県不明1例
- 劇症型溶血性レンサ球菌感染症1例：年齢群は60歳代、血清群はA群、感染経路は不明、推定感染地域は神奈川県
- 後天性免疫不全症候群 (HIV感染症を含む) 4例：年齢群は20歳代1例、40歳代1例、50歳代1例、60歳代1例、病名は無症候性キャリア4例、推定感染経路は性的接触3例、不明1例、推定感染地域は国内2例、国外1例、不明1例
- 侵襲性肺炎球菌感染症3例：年齢群は10歳未満1例、30歳代1例、80歳代1例、推定感染経路は飛沫感染1例、不明2例、推定感染地域は神奈川県1例、東京都1例、不明1例、ワクチン接種歴は有り (4回接種) 1例、不明2例
- 水痘 (入院例) 1例：年齢群は20歳代、感染経路は不明、推定感染地域は神奈川県、ワクチン接種歴は不明
- 梅毒8例：年齢群は20歳代2例、30歳代1例、40歳代1例、50歳代2例、60歳代1例、70歳代1例、病型は早期顕症梅毒Ⅰ期3例、早期顕症梅毒Ⅱ期2例、無症状病原体保有者3例、推定感染経路は性的接触6例、不明2例、推定感染地域は神奈川県5例、東京都1例、日本国内都道府県不明1例、不明1例

今週の定点把握対象疾患

- インフルエンザの定点当たり報告数が、川崎市37.03 (前週32.67)、茅ヶ崎市50.27 (前週44.00)、平塚保健福祉事務所35.36 (前週28.73)、厚木保健福祉事務所31.95 (前週31.26) で警報レベル (30) を超えています。全県27.78 (前週25.16)、横浜市26.47 (前週24.43)、相模原市25.05 (前週21.74)、県域25.55 (前週23.39)、横須賀市19.93 (前週16.57)、藤沢市17.75 (前週20.31)、平塚保健福祉事務所秦野センター16.70 (前週13.50)、鎌倉保健福祉事務所29.00 (前週27.00)、鎌倉保健福祉事務所三崎センター15.00 (前週20.67)、小田原保健福祉事務所19.30 (前週16.00)、厚木保健福祉事務所大和センター22.25 (前週20.08) で注意報レベル (10) を超えています。

神奈川県感染症情報センター

神奈川県衛生研究所 企画情報部 衛生情報課

TEL:0467-83-4400(代表)

FAX:0467-89-5211(企画情報部)

* 県域とは、神奈川県内の市町村のうち横浜市、川崎市、相模原市を除いた地域です

感染症発生動向調査事業は「感染症の予防及び感染症の患者に対する医療に関する法律」によって行われています。

感染症発生動向調査：週報対象疾患の時系列グラフ

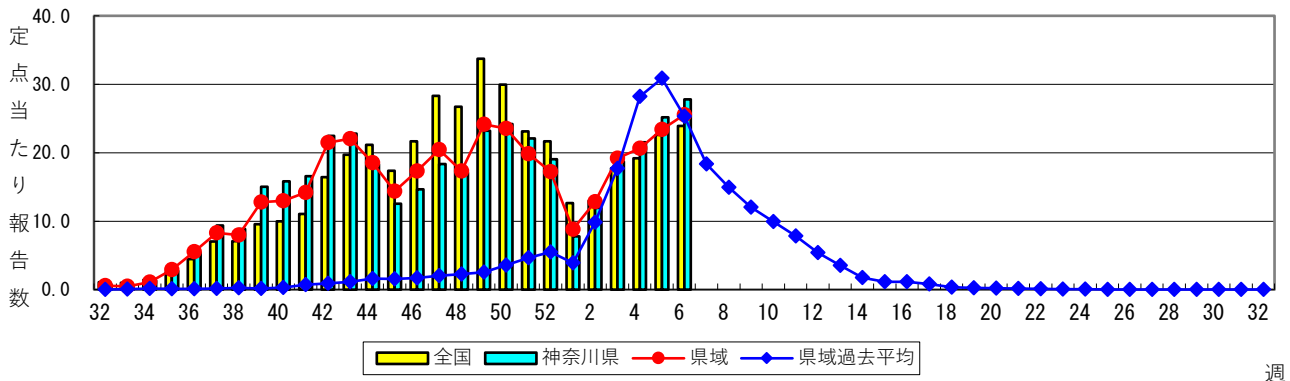
※疾患名の括弧書きは、一般名称であり、正式名称ではありません。

※神奈川県&県域（横浜市・川崎市・相模原市を除く）のデータです。

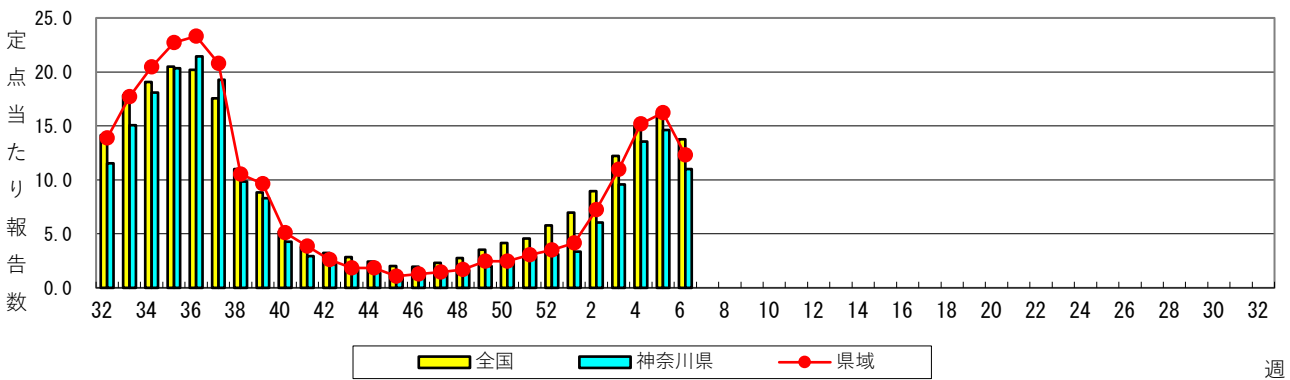
2024年06週

(02月05日～02月11日)

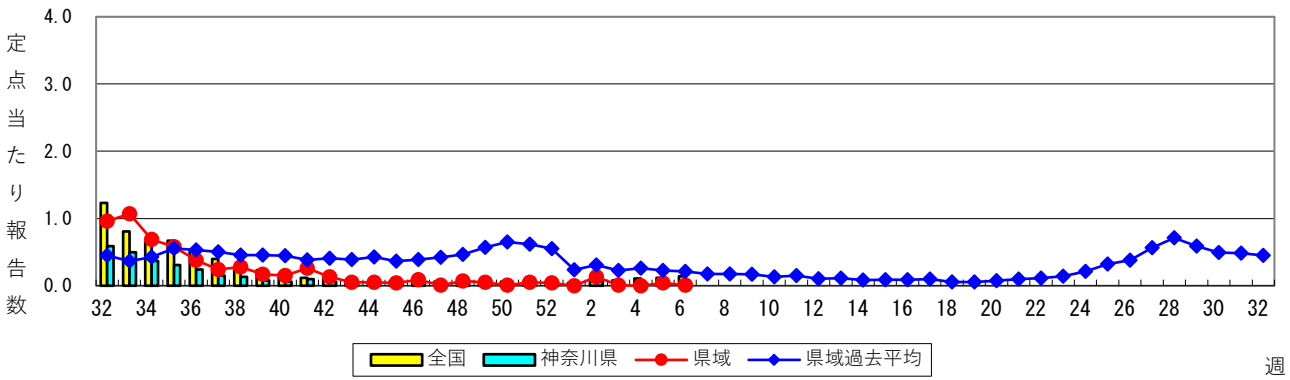
インフルエンザ（高病原性鳥インフルエンザを除く）



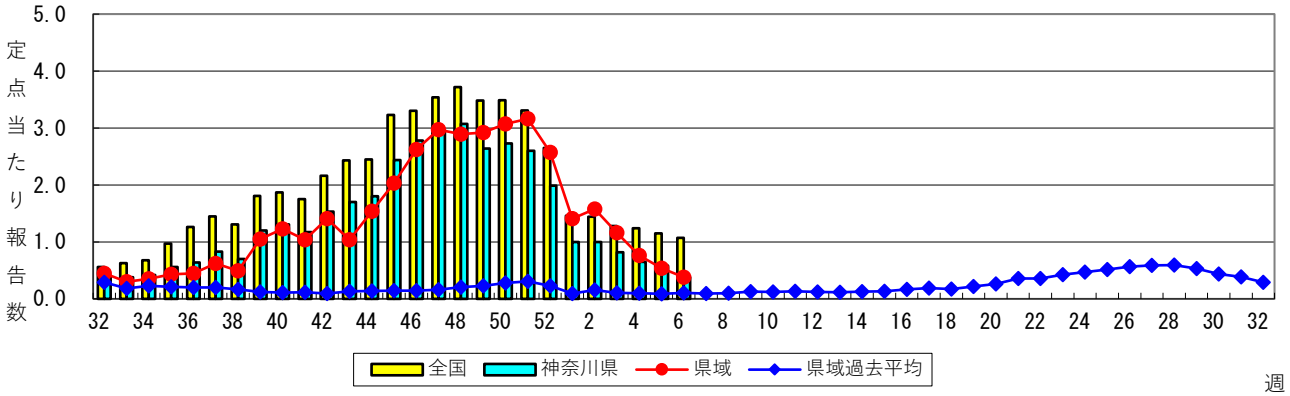
新型コロナウイルス感染症



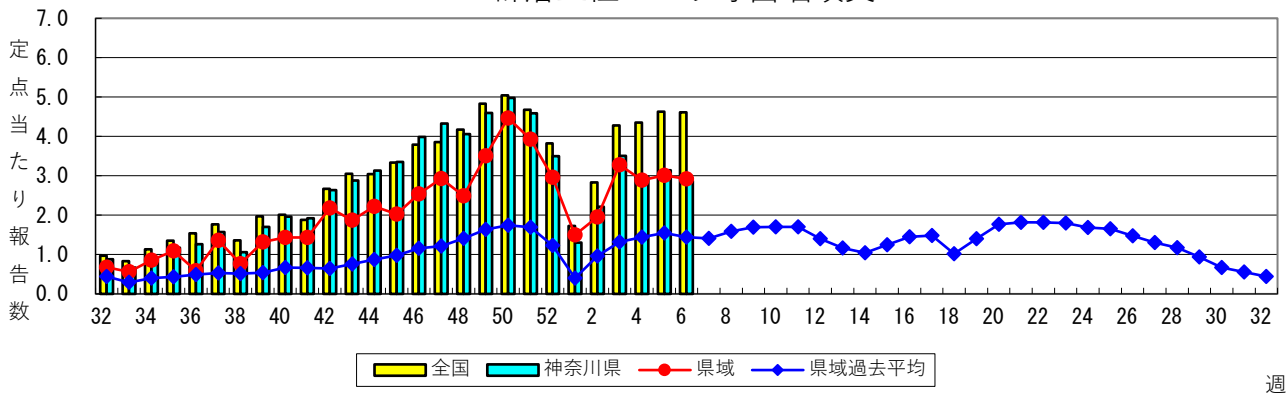
RSウイルス感染症



咽頭結膜熱

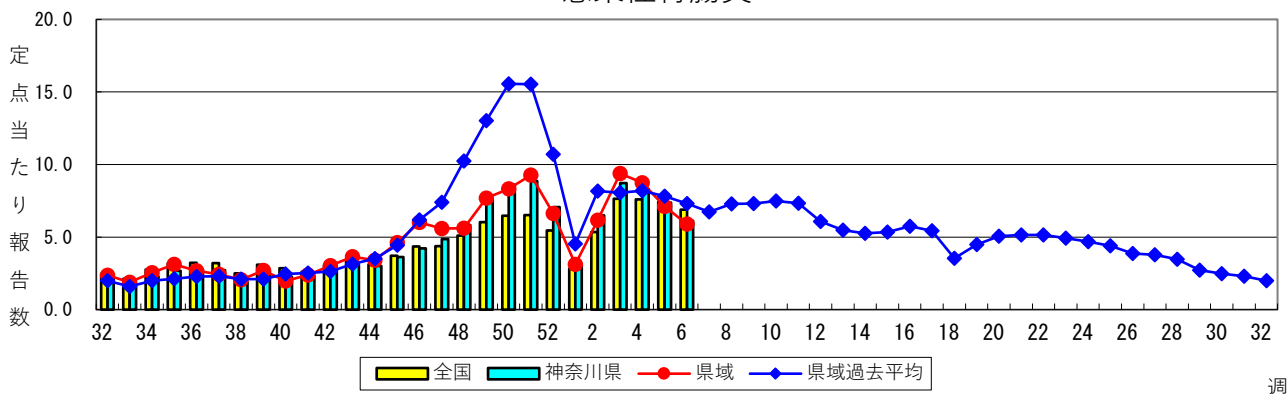


A群溶血性レンサ球菌咽頭炎



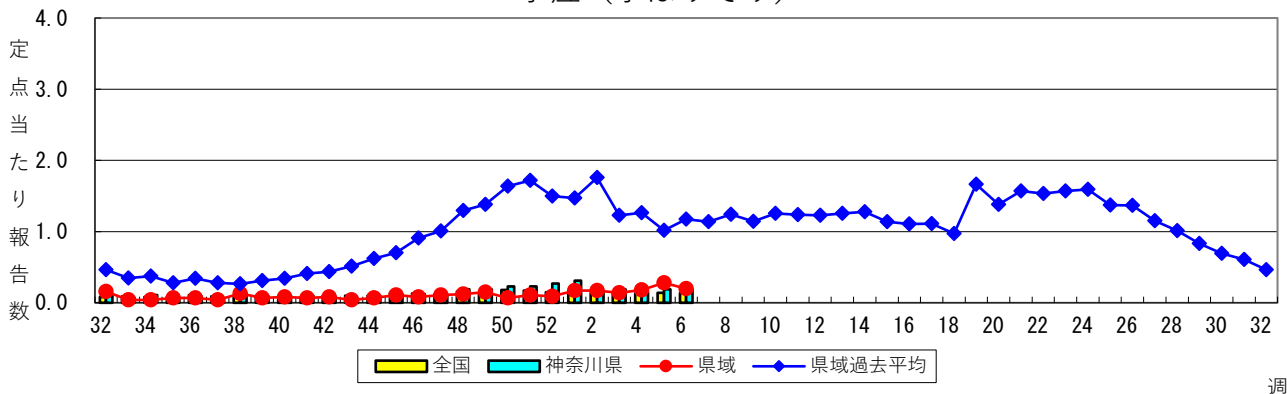
週

感染性胃腸炎



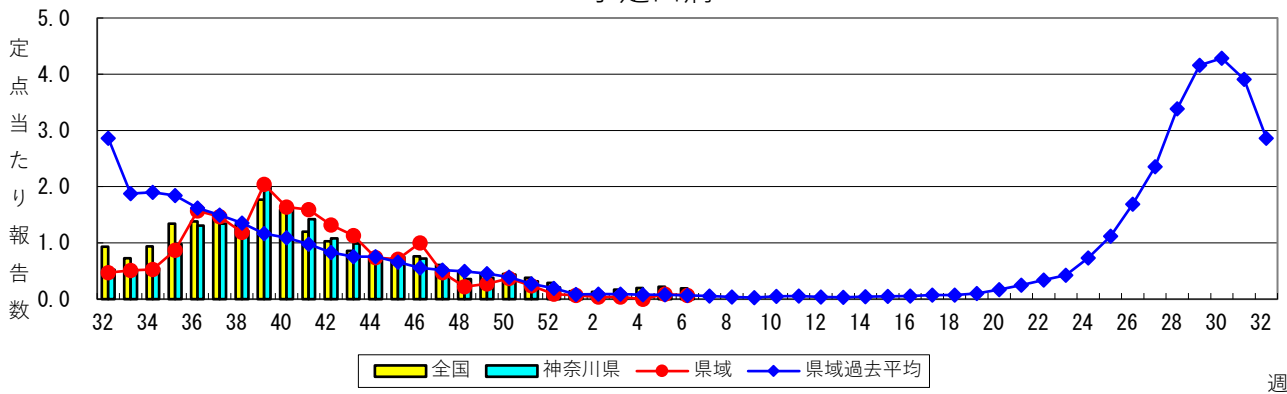
週

水痘 (水ぼうそう)



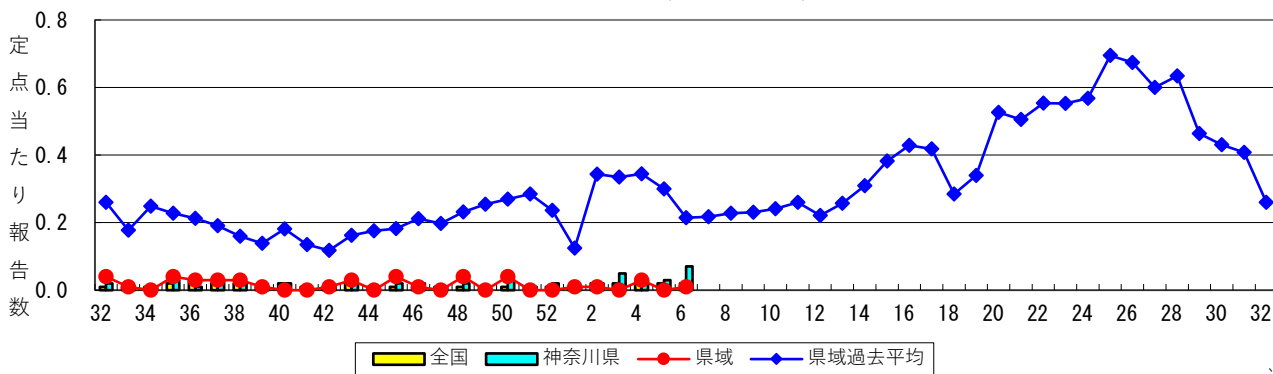
週

手足口病



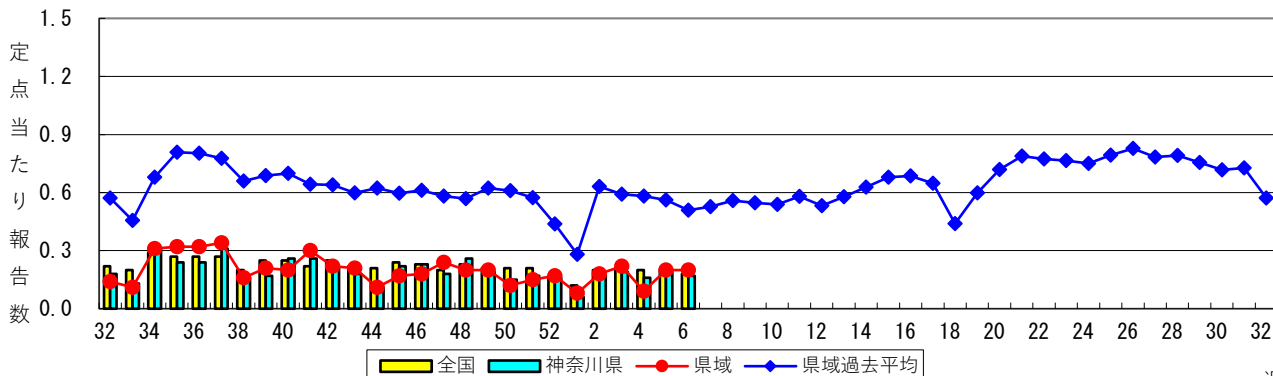
週

伝染性紅斑（リンゴ病）



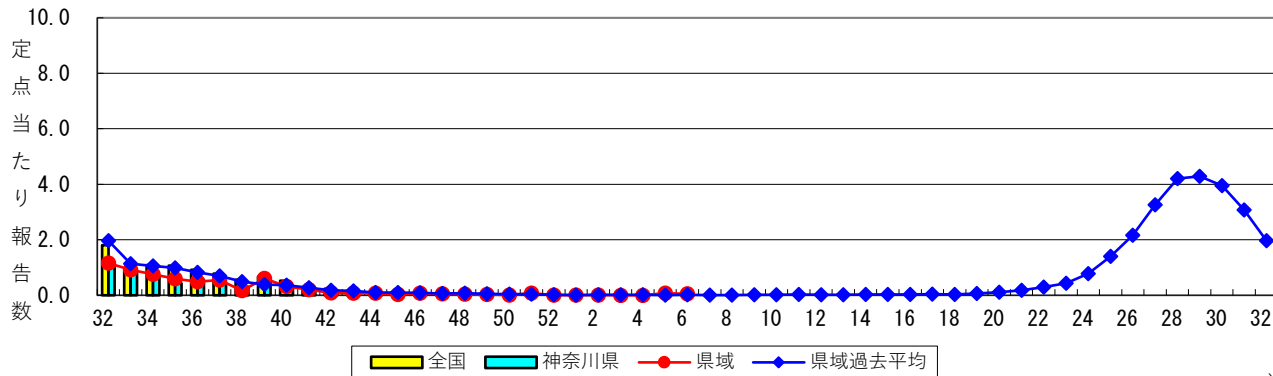
週

突発性発しん



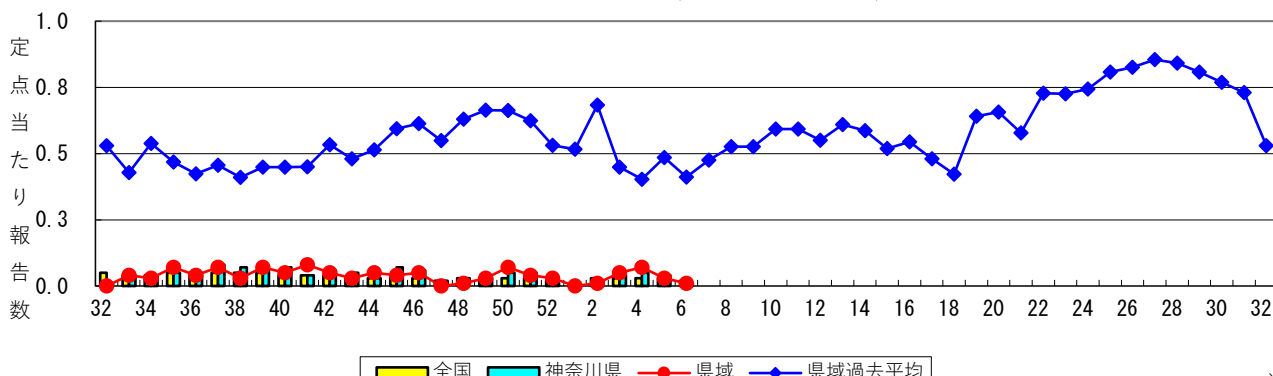
週

ヘルパンギーナ



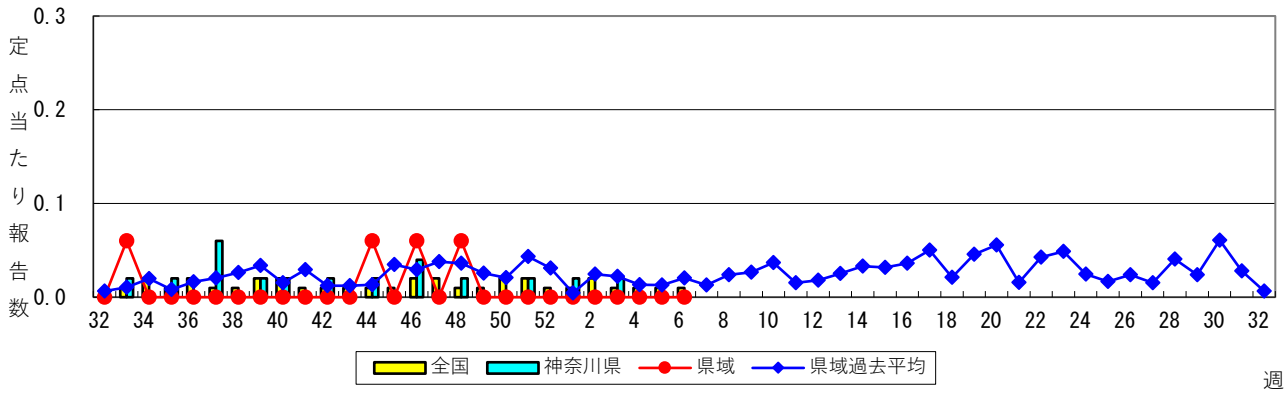
週

流行性耳下腺炎（おたふくかぜ）

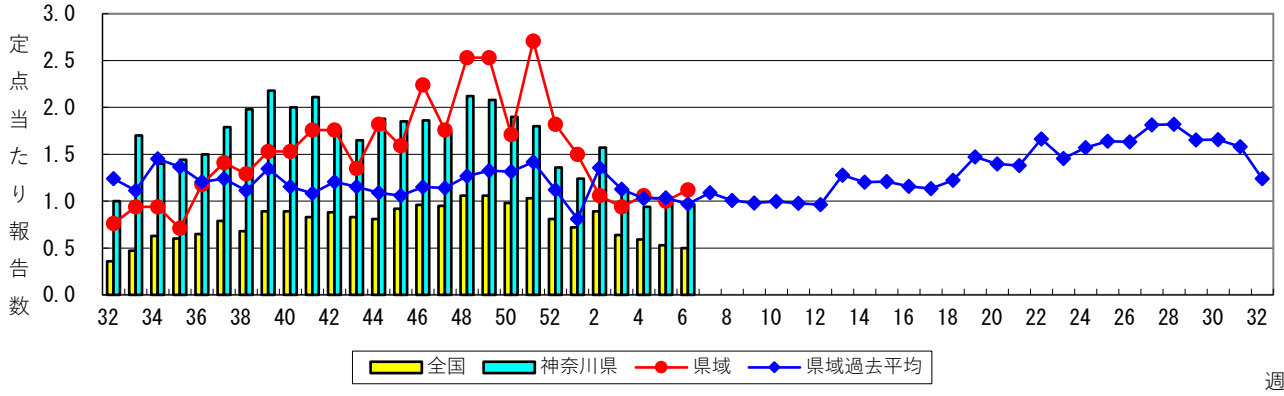


週

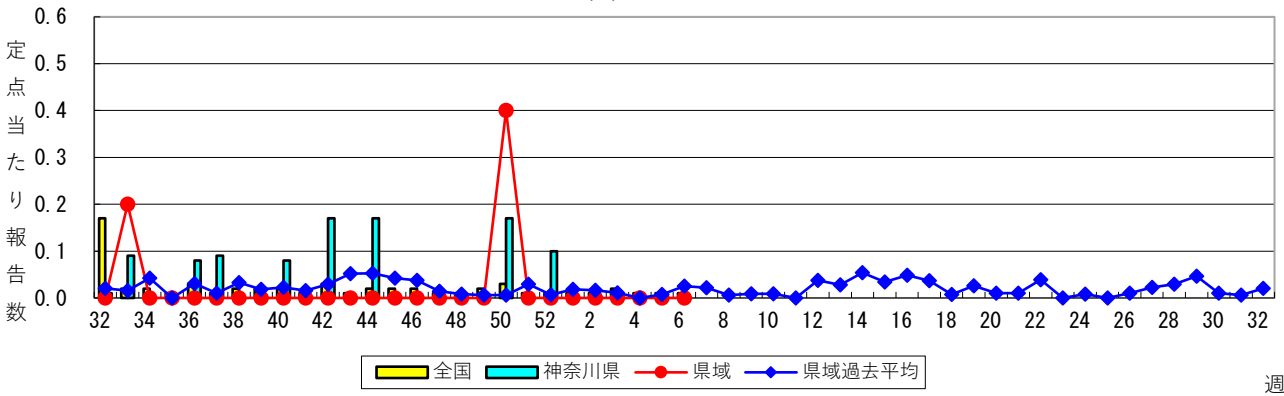
急性出血性結膜炎



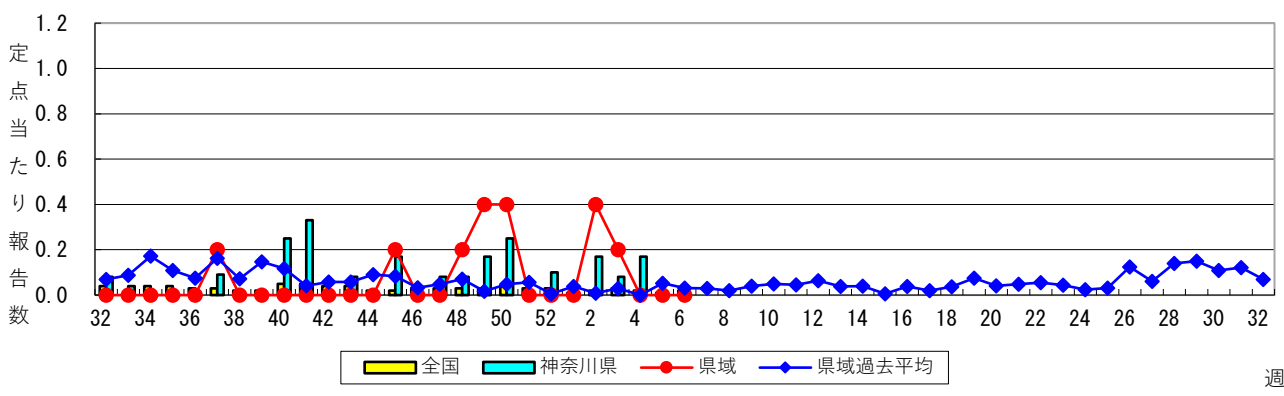
流行性角結膜炎



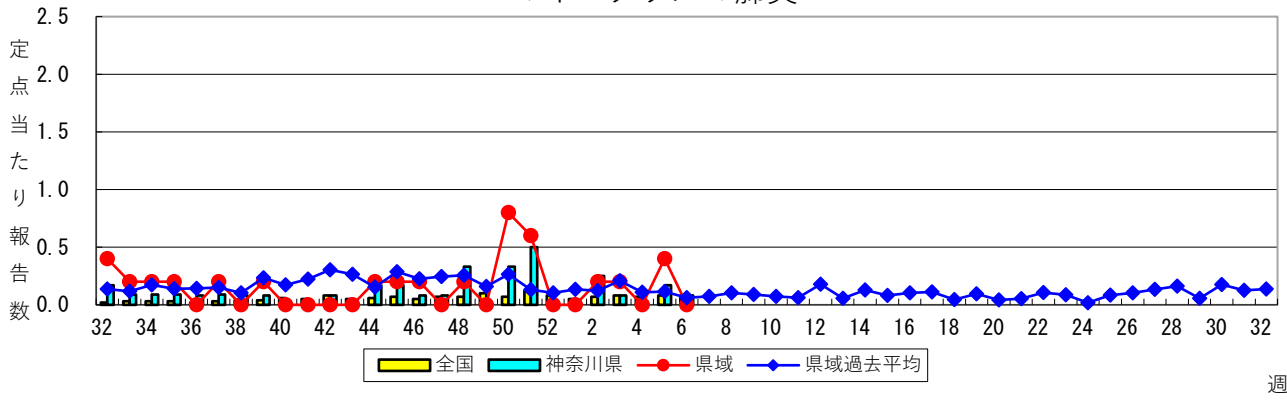
細菌性髄膜炎



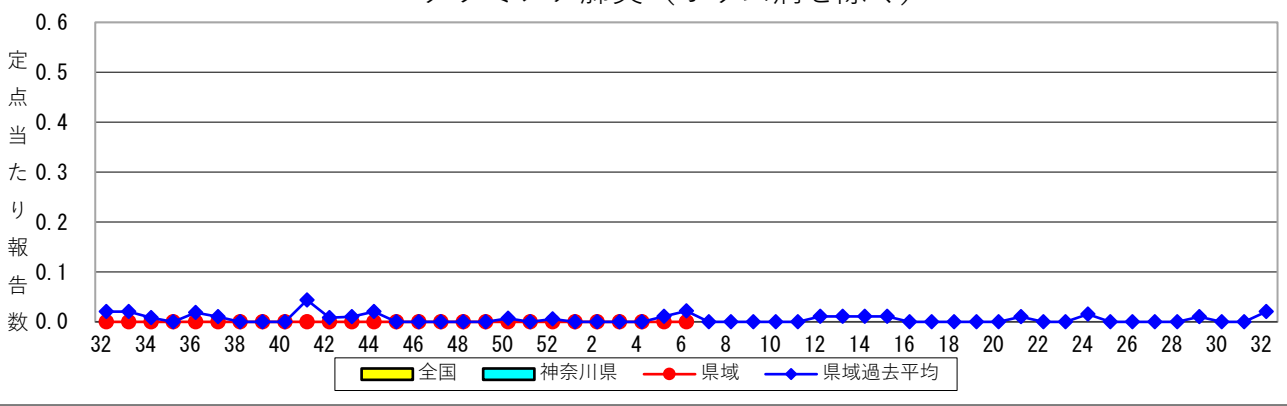
無菌性髄膜炎



マイコプラズマ肺炎



クラミジア肺炎（オウム病を除く）



感染性胃腸炎（ロタウイルス）

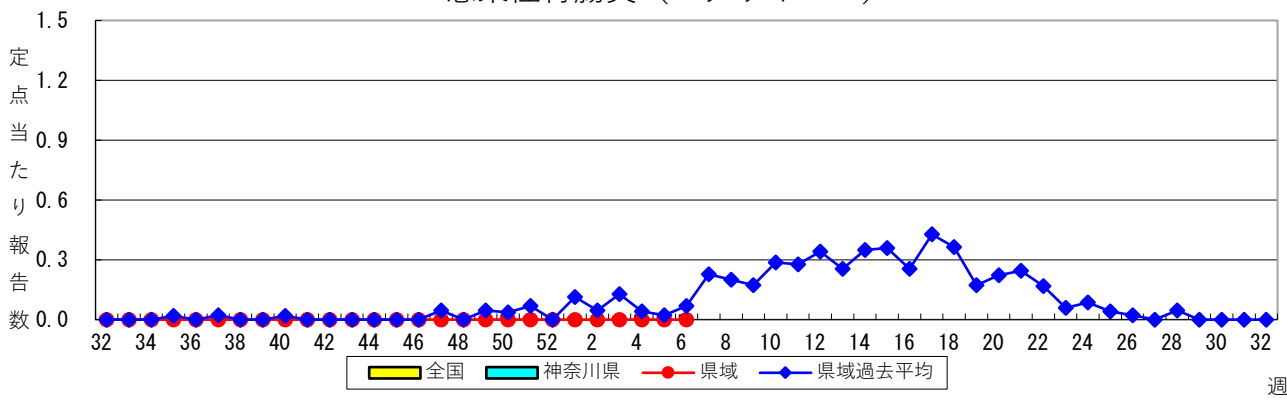


表2 報告数・定点当たり報告数、疾病・年齢階級別

(全県及び横浜市・川崎市・相模原市を除く県域) (その1)

2024年06週(02月05日～02月11日)

*表2は、各保健福祉事務所からの最新の報告をもとに作成しているため、国の還元データである表1および表3の数値と一致しないことがあります

インフルエンザ/ COVID-19定点		項目	合計	～5か月	～11か 月	1歳	2	3	4	5	6	7	8	9
インフルエンザ (高病原性鳥イン フルエンザを除く)	全国	報告数	117,652	208	638	2,020	2,428	3,248	4,454	6,025	7,914	10,175	11,052	11,307
		定点当たり	23.93	0.04	0.13	0.41	0.49	0.66	0.91	1.23	1.61	2.07	2.25	2.30
	全県	報告数	9,944	15	36	128	142	189	293	419	569	902	969	990
		定点当たり	27.78	0.04	0.10	0.36	0.40	0.53	0.82	1.17	1.59	2.52	2.71	2.77
	県域	報告数	3,092	4	10	43	44	64	97	132	180	271	279	298
		定点当たり	25.55	0.03	0.08	0.36	0.36	0.53	0.80	1.09	1.49	2.24	2.31	2.46
新型コロナ ウイルス感染症	全国	報告数	67,614	686	1,195	2,051	1,591	1,498	1,564	1,737	1,707	1,832	1,960	2,065
		定点当たり	13.75	0.14	0.24	0.42	0.32	0.30	0.32	0.35	0.35	0.37	0.40	0.42
	全県	報告数	3,941	22	68	112	88	77	78	91	78	76	125	100
		定点当たり	11.01	0.06	0.19	0.31	0.25	0.22	0.22	0.25	0.22	0.21	0.35	0.28
	県域	報告数	1,488	9	23	37	28	26	23	34	20	26	45	42
		定点当たり	12.30	0.07	0.19	0.31	0.23	0.21	0.19	0.28	0.17	0.21	0.37	0.35

インフルエンザ/ COVID-19定点		項目	10-14	15-19	20-29	30-39	40-49	50-59	60-69	70-79	80歳以 上
インフルエンザ (高病原性鳥イン フルエンザを除く)	全国	報告数	37,442	7,347	2,826	4,366	3,452	1,279	692	424	355
		定点当たり	7.61	1.49	0.57	0.89	0.70	0.26	0.14	0.09	0.07
	全県	報告数	3,398	691	255	412	345	126	37	19	9
		定点当たり	9.49	1.93	0.71	1.15	0.96	0.35	0.10	0.05	0.03
	県域	報告数	1,077	229	76	133	80	40	18	12	5
		定点当たり	8.90	1.89	0.63	1.10	0.66	0.33	0.15	0.10	0.04
新型コロナ ウイルス感染症	全国	報告数	9,557	3,478	4,537	6,152	6,987	6,132	4,397	4,004	4,484
		定点当たり	1.94	0.71	0.92	1.25	1.42	1.25	0.89	0.81	0.91
	全県	報告数	555	202	310	329	494	440	264	250	182
		定点当たり	1.55	0.56	0.87	0.92	1.38	1.23	0.74	0.70	0.51
	県域	報告数	203	76	119	116	177	159	111	120	94
		定点当たり	1.68	0.63	0.98	0.96	1.46	1.31	0.92	0.99	0.78

基幹定点		項目	合計	1歳未満	1-9
インフルエンザ (入院患者)	全国	報告数	490	26	200
	全県	報告数	31	1	12
	県域	報告数	14	0	10
新型コロナ ウイルス感染症 (入院患者)	全国	報告数	3,257	89	111
	全県	報告数	143	7	5
	県域	報告数	48	4	0

基幹定点		項目	10-19	20-29	30-39	40-49	50-59	60-69	70-79	80歳以 上
インフルエンザ (入院患者)	全国	報告数	81	10	10	9	15	22	34	83
	全県	報告数	6	0	1	1	1	1	3	5
	県域	報告数	2	0	0	0	0	0	1	1
新型コロナ ウイルス感染症 (入院患者)	全国	報告数	34	46	71	81	191	317	748	1,569
	全県	報告数	0	2	5	4	13	17	32	58
	県域	報告数	0	0	0	0	5	3	9	27

※インフルエンザと新型コロナウイルス感染症の全国数値は厚生労働省からの公表後に表に反映します。

表2 報告数・定点当たり報告数、疾病・年齢階級別
(全県及び横浜市・川崎市・相模原市を除く県域) (その2)

2024年06週(02月05日～02月11日)

*表2は、各保健福祉事務所からの最新の報告をもとに作成しているため、国の還元データである表1および表3の数値と一致しないことがあります

小児科定点		項目	合計	～5か月	～11か月	1歳
RSウイルス 感染症	全国	報告数	438	70	62	122
		定点当たり	0.14	0.02	0.02	0.04
	全県	報告数	4	1	1	2
		定点当たり	0.02	0.00	0.00	0.01
	県域	報告数	1	-	1	-
		定点当たり	0.01	-	0.01	-
咽頭結膜熱	全国	報告数	3,339	20	92	453
		定点当たり	1.07	0.01	0.03	0.14
	全県	報告数	86	-	-	8
		定点当たり	0.38	-	-	0.04
	県域	報告数	29	-	-	2
		定点当たり	0.38	-	-	0.03
A群溶血性 レンサ球菌 咽頭炎	全国	報告数	14,419	14	53	390
		定点当たり	4.61	0.00	0.02	0.12
	全県	報告数	652	-	-	6
		定点当たり	2.87	-	-	0.03
	県域	報告数	222	-	-	1
		定点当たり	2.92	-	-	0.01
感染性胃腸炎	全国	報告数	21,495	133	900	2,694
		定点当たり	6.88	0.04	0.29	0.86
	全県	報告数	1,386	6	51	134
		定点当たり	6.11	0.03	0.22	0.59
	県域	報告数	448	2	24	39
		定点当たり	5.89	0.03	0.32	0.51
水痘	全国	報告数	429	3	15	33
		定点当たり	0.14	0.00	0.00	0.01
	全県	報告数	44	-	2	1
		定点当たり	0.19	-	0.01	0.00
	県域	報告数	15	-	-	-
		定点当たり	0.20	-	-	-
手足口病	全国	報告数	589	8	25	183
		定点当たり	0.19	0.00	0.01	0.06
	全県	報告数	18	-	-	6
		定点当たり	0.08	-	-	0.03
	県域	報告数	5	-	-	4
		定点当たり	0.07	-	-	0.05
伝染性紅斑	全国	報告数	61	-	1	4
		定点当たり	0.02	-	0.00	0.00
	全県	報告数	15	-	-	-
		定点当たり	0.07	-	-	-
	県域	報告数	1	-	-	-
		定点当たり	0.01	-	-	-
突発性発しん	全国	報告数	577	1	134	338
		定点当たり	0.18	0.00	0.04	0.11
	全県	報告数	38	-	4	21
		定点当たり	0.17	-	0.02	0.09
	県域	報告数	15	-	4	6
		定点当たり	0.20	-	0.05	0.08
ヘルパンギーナ	全国	報告数	61	1	7	11
		定点当たり	0.02	0.00	0.00	0.00
	全県	報告数	7	-	1	2
		定点当たり	0.03	-	0.00	0.01
	県域	報告数	4	-	1	1
		定点当たり	0.05	-	0.01	0.01
流行性耳下腺炎	全国	報告数	72	1	-	2
		定点当たり	0.02	0.00	-	0.00
	全県	報告数	2	-	-	-
		定点当たり	0.01	-	-	-
	県域	報告数	1	-	-	-
		定点当たり	0.01	-	-	-

表2 報告数・定点当たり報告数、疾病・年齢階級別

(全県及び横浜市・川崎市・相模原市を除く県域) (その3)

2024年06週(02月05日～02月11日)

*表2は、各保健福祉事務所からの最新の報告をもとに作成しているため、国の還元データである表1および表3の数値と一致しないことがあります。

小児科定点		項目	2	3	4	5	6	7	8	9	10-14	15-19	20歳以上
RSウイルス 感染症	全国	報告数	67	42	23	14	5	8	7	5	9	2	2
		定点当たり	0.02	0.01	0.01	0.00	0.00	0.00	0.00	0.00	0.00	0.00	0.00
	全県	報告数	-	-	-	-	-	-	-	-	-	-	-
		定点当たり	-	-	-	-	-	-	-	-	-	-	-
県域	報告数	-	-	-	-	-	-	-	-	-	-	-	
	定点当たり	-	-	-	-	-	-	-	-	-	-	-	
咽頭結膜熱	全国	報告数	446	515	501	505	314	157	111	79	91	7	48
		定点当たり	0.14	0.16	0.16	0.16	0.10	0.05	0.04	0.03	0.03	0.00	0.02
	全県	報告数	14	11	6	19	9	4	8	1	3	-	3
		定点当たり	0.06	0.05	0.03	0.08	0.04	0.02	0.04	0.00	0.01	-	0.01
県域	報告数	4	3	4	8	3	2	2	-	-	-	1	
	定点当たり	0.05	0.04	0.05	0.11	0.04	0.03	0.03	-	-	-	0.01	
A群溶血性 レンサ球菌 咽頭炎	全国	報告数	695	1,133	1,553	1,826	1,889	1,572	1,352	1,032	2,074	192	644
		定点当たり	0.22	0.36	0.50	0.58	0.60	0.50	0.43	0.33	0.66	0.06	0.21
	全県	報告数	26	37	56	79	89	98	71	49	110	10	21
		定点当たり	0.11	0.16	0.25	0.35	0.39	0.43	0.31	0.22	0.48	0.04	0.09
県域	報告数	12	12	18	30	30	37	19	10	35	6	12	
	定点当たり	0.16	0.16	0.24	0.39	0.39	0.49	0.25	0.13	0.46	0.08	0.16	
感染性胃腸炎	全国	報告数	2,297	1,963	2,092	2,048	1,837	1,344	1,175	933	2,159	359	1,561
		定点当たり	0.74	0.63	0.67	0.66	0.59	0.43	0.38	0.30	0.69	0.11	0.50
	全県	報告数	130	125	122	124	121	94	90	73	132	35	149
		定点当たり	0.57	0.55	0.54	0.55	0.53	0.41	0.40	0.32	0.58	0.15	0.66
県域	報告数	43	44	39	41	49	36	24	27	47	6	27	
	定点当たり	0.57	0.58	0.51	0.54	0.64	0.47	0.32	0.36	0.62	0.08	0.36	
水痘	全国	報告数	17	17	28	34	40	34	61	47	78	12	10
		定点当たり	0.01	0.01	0.01	0.01	0.01	0.01	0.02	0.02	0.02	0.00	0.00
	全県	報告数	2	1	-	4	4	7	8	3	10	2	-
		定点当たり	0.01	0.00	-	0.02	0.02	0.03	0.04	0.01	0.04	0.01	-
県域	報告数	1	-	-	-	-	4	3	1	5	1	-	
	定点当たり	0.01	-	-	-	-	0.05	0.04	0.01	0.07	0.01	-	
手足口病	全国	報告数	152	77	49	42	22	7	5	9	8	1	1
		定点当たり	0.05	0.02	0.02	0.01	0.01	0.00	0.00	0.00	0.00	0.00	0.00
	全県	報告数	5	4	2	1	-	-	-	-	-	-	-
		定点当たり	0.02	0.02	0.01	0.00	-	-	-	-	-	-	-
県域	報告数	-	1	-	-	-	-	-	-	-	-	-	
	定点当たり	-	0.01	-	-	-	-	-	-	-	-	-	
伝染性紅斑	全国	報告数	2	8	7	5	11	7	4	6	3	-	3
		定点当たり	0.00	0.00	0.00	0.00	0.00	0.00	0.00	0.00	0.00	-	0.00
	全県	報告数	1	2	2	-	5	1	1	2	-	-	1
		定点当たり	0.00	0.01	0.01	-	0.02	0.00	0.00	0.01	-	-	0.00
県域	報告数	-	-	-	-	-	-	-	1	-	-	-	
	定点当たり	-	-	-	-	-	-	-	0.01	-	-	-	
突発性発しん	全国	報告数	73	22	7	1	1	-	-	-	-	-	-
		定点当たり	0.02	0.01	0.00	0.00	0.00	-	-	-	-	-	-
	全県	報告数	9	4	-	-	-	-	-	-	-	-	-
		定点当たり	0.04	0.02	-	-	-	-	-	-	-	-	-
県域	報告数	4	1	-	-	-	-	-	-	-	-	-	
	定点当たり	0.05	0.01	-	-	-	-	-	-	-	-	-	
ヘルパンギーナ	全国	報告数	17	8	5	2	3	3	2	1	1	-	-
		定点当たり	0.01	0.00	0.00	0.00	0.00	0.00	0.00	0.00	0.00	-	-
	全県	報告数	3	-	1	-	-	-	-	-	-	-	-
		定点当たり	0.01	-	0.00	-	-	-	-	-	-	-	-
県域	報告数	2	-	-	-	-	-	-	-	-	-	-	
	定点当たり	0.03	-	-	-	-	-	-	-	-	-	-	
流行性耳下腺炎	全国	報告数	4	6	4	7	14	10	8	8	7	-	1
		定点当たり	0.00	0.00	0.00	0.00	0.00	0.00	0.00	0.00	0.00	-	0.00
	全県	報告数	-	-	-	-	1	1	-	-	-	-	-
		定点当たり	-	-	-	-	0.00	0.00	-	-	-	-	-
県域	報告数	-	-	-	-	1	-	-	-	-	-	-	
	定点当たり	-	-	-	-	0.01	-	-	-	-	-	-	

表2 報告数・定点当たり報告数、疾病・年齢階級別

(全県及び横浜市・川崎市・相模原市を除く県域) (その4)

2024年06週(02月05日～02月11日)

*表2は、各保健福祉事務所からの最新の報告をもとに作成しているため、国の還元データである表1および表3の数値と一致しないことがあります

眼科定点		項目	合計	～5か月	～11か月	1歳	2	3	4	5	6	7	8	9
急性出血性結膜炎	全国	報告数	7	-	-	-	1	-	-	-	-	1	-	-
		定点当たり	0.01	-	-	-	0.00	-	-	-	-	0.00	-	-
	全県	報告数	-	-	-	-	-	-	-	-	-	-	-	-
		定点当たり	-	-	-	-	-	-	-	-	-	-	-	-
	県域	報告数	-	-	-	-	-	-	-	-	-	-	-	-
		定点当たり	-	-	-	-	-	-	-	-	-	-	-	-
流行性角結膜炎	全国	報告数	349	-	-	16	11	8	21	17	13	6	5	6
		定点当たり	0.50	-	-	0.02	0.02	0.01	0.03	0.02	0.02	0.01	0.01	0.01
	全県	報告数	47	-	-	-	1	1	1	1	2	-	-	-
		定点当たり	0.96	-	-	-	0.02	0.02	0.02	0.02	0.04	-	-	-
	県域	報告数	19	-	-	-	-	-	1	1	1	-	-	-
		定点当たり	1.12	-	-	-	-	-	0.06	0.06	0.06	-	-	-

眼科定点		項目	10-14	15-19	20-29	30-39	40-49	50-59	60-69	70歳以上
急性出血性結膜炎	全国	報告数	-	-	1	-	-	-	2	2
		定点当たり	-	-	0.00	-	-	-	0.00	0.00
	全県	報告数	-	-	-	-	-	-	-	-
		定点当たり	-	-	-	-	-	-	-	-
	県域	報告数	-	-	-	-	-	-	-	-
		定点当たり	-	-	-	-	-	-	-	-
流行性角結膜炎	全国	報告数	11	7	35	92	45	23	17	16
		定点当たり	0.02	0.01	0.05	0.13	0.06	0.03	0.02	0.02
	全県	報告数	-	1	6	15	9	4	1	5
		定点当たり	-	0.02	0.12	0.31	0.18	0.08	0.02	0.10
	県域	報告数	-	-	2	6	3	2	-	3
		定点当たり	-	-	0.12	0.35	0.18	0.12	-	0.18

表2 報告数・定点当たり報告数、疾病・年齢階級別

(全県及び横浜市・川崎市・相模原市を除く県域) (その5)

2024年06週(02月05日～02月11日)

*表2は、各保健福祉事務所からの最新の報告をもとに作成しているため、国の還元データである表1および表3の数値と一致しないことがあります

基幹定点 (週報)		項目	合計	0歳	1-4	5-9	10-14	15-19	20-24	25-29	30-34	35-39	40-44	
細菌性髄膜炎	全国	報告数	7	1	-	-	-	-	-	-	-	-	1	
		定点当たり	0.01	0.00	-	-	-	-	-	-	-	-	-	0.00
	全県	報告数	-	-	-	-	-	-	-	-	-	-	-	-
		定点当たり	-	-	-	-	-	-	-	-	-	-	-	-
	県域	報告数	-	-	-	-	-	-	-	-	-	-	-	-
		定点当たり	-	-	-	-	-	-	-	-	-	-	-	-
無菌性髄膜炎	全国	報告数	10	-	-	-	1	2	-	1	-	-	1	
		定点当たり	0.02	-	-	-	0.00	0.00	-	0.00	-	-	0.00	
	全県	報告数	-	-	-	-	-	-	-	-	-	-	-	
		定点当たり	-	-	-	-	-	-	-	-	-	-	-	
	県域	報告数	-	-	-	-	-	-	-	-	-	-	-	
		定点当たり	-	-	-	-	-	-	-	-	-	-	-	
マイコプラズマ肺炎	全国	報告数	40	-	5	18	7	3	1	1	-	1	2	
		定点当たり	0.08	-	0.01	0.04	0.01	0.01	0.00	0.00	-	0.00	0.00	
	全県	報告数	1	-	-	1	-	-	-	-	-	-	-	
		定点当たり	0.08	-	-	0.08	-	-	-	-	-	-	-	
	県域	報告数	-	-	-	-	-	-	-	-	-	-	-	
		定点当たり	-	-	-	-	-	-	-	-	-	-	-	
クラミジア肺炎 (オウム病を除く)	全国	報告数	-	-	-	-	-	-	-	-	-	-	-	
		定点当たり	-	-	-	-	-	-	-	-	-	-	-	
	全県	報告数	-	-	-	-	-	-	-	-	-	-	-	
		定点当たり	-	-	-	-	-	-	-	-	-	-	-	
	県域	報告数	-	-	-	-	-	-	-	-	-	-	-	
		定点当たり	-	-	-	-	-	-	-	-	-	-	-	
感染性胃腸炎 (ロタウイルス)	全国	報告数	9	-	3	5	1	-	-	-	-	-	-	
		定点当たり	0.02	-	0.01	0.01	0.00	-	-	-	-	-	-	
	全県	報告数	-	-	-	-	-	-	-	-	-	-	-	
		定点当たり	-	-	-	-	-	-	-	-	-	-	-	
	県域	報告数	-	-	-	-	-	-	-	-	-	-	-	
		定点当たり	-	-	-	-	-	-	-	-	-	-	-	

基幹定点 (週報)		項目	45-49	50-54	55-59	60-64	65-69	70歳以上
細菌性髄膜炎	全国	報告数	-	1	-	1	-	3
		定点当たり	-	0.00	-	0.00	-	0.01
	全県	報告数	-	-	-	-	-	-
		定点当たり	-	-	-	-	-	-
	県域	報告数	-	-	-	-	-	-
		定点当たり	-	-	-	-	-	-
無菌性髄膜炎	全国	報告数	-	-	1	-	-	4
		定点当たり	-	-	0.00	-	-	0.01
	全県	報告数	-	-	-	-	-	-
		定点当たり	-	-	-	-	-	-
	県域	報告数	-	-	-	-	-	-
		定点当たり	-	-	-	-	-	-
マイコプラズマ肺炎	全国	報告数	-	-	-	-	-	2
		定点当たり	-	-	-	-	-	0.00
	全県	報告数	-	-	-	-	-	-
		定点当たり	-	-	-	-	-	-
	県域	報告数	-	-	-	-	-	-
		定点当たり	-	-	-	-	-	-
クラミジア肺炎 (オウム病を除く)	全国	報告数	-	-	-	-	-	-
		定点当たり	-	-	-	-	-	-
	全県	報告数	-	-	-	-	-	-
		定点当たり	-	-	-	-	-	-
	県域	報告数	-	-	-	-	-	-
		定点当たり	-	-	-	-	-	-
感染性胃腸炎 (ロタウイルス)	全国	報告数	-	-	-	-	-	-
		定点当たり	-	-	-	-	-	-
	全県	報告数	-	-	-	-	-	-
		定点当たり	-	-	-	-	-	-
	県域	報告数	-	-	-	-	-	-
		定点当たり	-	-	-	-	-	-

表3 5週前～今週の推移 (その1)

(全県及び横浜市・川崎市・相模原市を除く県域)

2024年06週(02月05日～02月11日)

	疾病名	項目	5週前	4週前	3週前	2週前	1週前	今週	
			01週	02週	03週	04週	05週	06週	
			(01月01日～ 01月07日)	(01月08日～ 01月14日)	(01月15日～ 01月21日)	(01月22日～ 01月28日)	(01月29日～ 02月04日)	(02月05日～ 02月11日)	
C O I D ・ E 1 9 定 点	インフルエンザ (高病原性鳥インフル エンザを除く)	全県	報告数	2,757	4,328	6,809	7,862	9,083	9,944
			定点当たり	7.77	11.96	18.71	21.54	25.16	27.78
		県域	報告数	1,064	1,552	2,321	2,500	2,830	3,092
			定点当たり	8.79	12.83	19.18	20.66	23.39	25.55
	新型コロナ ウイルス感染症	全県	報告数	1,184	2,190	3,483	4,948	5,276	3,941
			定点当たり	3.34	6.05	9.57	13.56	14.61	11.01
		県域	報告数	502	877	1,327	1,838	1,962	1,488
			定点当たり	4.15	7.25	10.97	15.19	16.21	12.30

基 幹 定 点	インフルエンザ (入院患者)	全県	報告数	55	47	41	49	26	31
		県域	報告数	21	21	22	20	4	14
	新型コロナウイルス 感染症(入院患 者)	全県	報告数	67	95	118	121	122	143
		県域	報告数	21	22	40	38	34	48

表3 5週前～今週の推移 (その2)
 (全県及び横浜市・川崎市・相模原市を除く県域)

2024年06週(02月05日～02月11日)

疾病名	項目		5週前	4週前	3週前	2週前	1週前	今週
			01週	02週	03週	04週	05週	06週
			(01月01日～ 01月07日)	(01月08日～ 01月14日)	(01月15日～ 01月21日)	(01月22日～ 01月28日)	(01月29日～ 02月04日)	(02月05日～ 02月11日)
RSウイルス 感染症	全県	報告数	1	15	5	6	5	4
		定点当たり	0.00	0.07	0.02	0.03	0.02	0.02
	県域	報告数	-	10	1	-	3	1
		定点当たり	-	0.13	0.01	-	0.04	0.01
咽頭結膜熱	全県	報告数	222	228	187	149	132	86
		定点当たり	1.00	1.00	0.82	0.65	0.58	0.38
	県域	報告数	107	120	88	58	41	29
		定点当たり	1.41	1.58	1.16	0.76	0.54	0.38
A群溶血性 レンサ球菌 咽頭炎	全県	報告数	287	507	797	683	710	652
		定点当たり	1.30	2.21	3.51	2.98	3.14	2.87
	県域	報告数	114	148	249	220	229	222
		定点当たり	1.50	1.95	3.28	2.89	3.01	2.92
感染性胃腸炎	全県	報告数	698	1,487	1,980	1,907	1,668	1,386
		定点当たり	3.16	6.49	8.72	8.33	7.38	6.11
	県域	報告数	237	469	713	664	540	448
		定点当たり	3.12	6.17	9.38	8.74	7.11	5.89
水痘	全県	報告数	69	40	42	34	42	44
		定点当たり	0.31	0.17	0.19	0.15	0.19	0.19
	県域	報告数	13	13	11	14	21	15
		定点当たり	0.17	0.17	0.14	0.18	0.28	0.20
手足口病	全県	報告数	8	6	12	6	18	18
		定点当たり	0.04	0.03	0.05	0.03	0.08	0.08
	県域	報告数	5	3	3	-	7	5
		定点当たり	0.07	0.04	0.04	-	0.09	0.07
伝染性紅斑	全県	報告数	2	5	11	6	7	15
		定点当たり	0.01	0.02	0.05	0.03	0.03	0.07
	県域	報告数	1	1	-	2	-	1
		定点当たり	0.01	0.01	-	0.03	-	0.01
突発性発しん	全県	報告数	14	41	44	36	42	38
		定点当たり	0.06	0.18	0.19	0.16	0.19	0.17
	県域	報告数	6	14	17	7	15	15
		定点当たり	0.08	0.18	0.22	0.09	0.20	0.20
ヘルパンギーナ	全県	報告数	2	5	4	4	8	7
		定点当たり	0.01	0.02	0.02	0.02	0.04	0.03
	県域	報告数	1	1	-	-	6	4
		定点当たり	0.01	0.01	-	-	0.08	0.05
流行性耳下腺炎	全県	報告数	-	5	9	11	9	2
		定点当たり	-	0.02	0.04	0.05	0.04	0.01
	県域	報告数	-	1	4	5	2	1
		定点当たり	-	0.01	0.05	0.07	0.03	0.01

小児科定点

表3 5週前～今週の推移 (その3)
 (全県及び横浜市・川崎市・相模原市を除く県域)

2024年06週(02月05日～02月11日)

疾病名	項目		5週前	4週前	3週前	2週前	1週前	今週	
			01週	02週	03週	04週	05週	06週	
			(01月01日～ 01月07日)	(01月08日～ 01月14日)	(01月15日～ 01月21日)	(01月22日～ 01月28日)	(01月29日～ 02月04日)	(02月05日～ 02月11日)	
眼科 定点	急性出血性 結膜炎	全県	報告数	1	-	1	-	-	-
			定点当たり	0.02	-	0.02	-	-	-
		県域	報告数	-	-	-	-	-	-
			定点当たり	-	-	-	-	-	-
	流行性角結膜炎	全県	報告数	56	69	55	48	54	47
			定点当たり	1.24	1.57	1.12	0.94	1.04	0.96
		県域	報告数	24	18	16	18	17	19
			定点当たり	1.50	1.06	0.94	1.06	1.00	1.12
基幹 定点	細菌性髄膜炎	全県	報告数	-	-	-	-	-	-
			定点当たり	-	-	-	-	-	-
		県域	報告数	-	-	-	-	-	-
			定点当たり	-	-	-	-	-	-
	無菌性髄膜炎	全県	報告数	-	2	1	2	-	-
			定点当たり	-	0.17	0.08	0.17	-	-
		県域	報告数	-	2	1	-	-	-
			定点当たり	-	0.40	0.20	-	-	-
	マイコプラズマ 肺炎	全県	報告数	-	3	1	-	2	1
			定点当たり	-	0.25	0.08	-	0.17	0.08
		県域	報告数	-	1	1	-	2	-
			定点当たり	-	0.20	0.20	-	0.40	-
	クラミジア肺炎 (オウム病を 除く)	全県	報告数	-	-	-	-	-	-
			定点当たり	-	-	-	-	-	-
		県域	報告数	-	-	-	-	-	-
			定点当たり	-	-	-	-	-	-
	感染性胃腸炎 (ロタウイルス)	全県	報告数	-	-	-	-	-	-
			定点当たり	-	-	-	-	-	-
県域		報告数	-	-	-	-	-	-	
		定点当たり	-	-	-	-	-	-	

