



## 今週の注目感染症

### ～デング熱～

デング熱とはネッタイシマカなどの蚊によって媒介されるデングウイルスの感染症です。ウイルスを媒介する蚊が多く存在する熱帯、亜熱帯地域が流行の中心となっています。突然の発熱に始まり、頭痛、関節痛を伴う場合があります。発症後3、4日で胸部、体幹に発疹が出現し、四肢、顔面に広がります。これらの症状は1週間程度で消失します。特別な治療はなく輸液や解熱鎮痛薬の投与といった対症療法がおこなわれます。予防のために、外出の際には肌の露出をさけ、虫よけ剤を使う等、蚊に刺されない工夫が大切です。海外旅行等を予定している場合は、渡航先の流行状況を確認し、現地で必要となる携行品を準備しましょう。

## 今週の全数把握対象疾患

(当該週の国による集計及び各保健福祉事務所からの報告をもとに期日を決めて集計しているため、集計数が前後することがあります。)

分類	対象疾患	内訳				神奈川県 (今週)	神奈川県 (2024年累計)
		県域	横浜市	川崎市	相模原市		
二類	結核	7	8	6	1	22	79
四類	デング熱			1		1	2
	レジオネラ症	1	2		1	4	16
五類	カルバペネム耐性腸内細菌目細菌感染症	1	1			2	10
	急性弛緩性麻痺		1			1	2
	劇症型溶血性レンサ球菌感染症	2				2	11
	侵襲性インフルエンザ菌感染症	1	2			3	6
	侵襲性肺炎球菌感染症	1		1	1	3	29
	梅毒	6	3	3	3	15	51
	バンコマイシン耐性腸球菌感染症	1				1	1

## 全数把握対象疾患情報

- 結核22例：年齢群は20歳代3例、30歳代2例、50歳代4例、60歳代3例、70歳代3例、80歳代5例、90歳以上2例、病型は肺結核10例、結核性胸膜炎4例、疑似症患者1例、無症状病原体保有者7例
- デング熱1例：年齢群は30歳代、病型はデング熱、推定感染経路は動物・蚊・昆虫等からの感染(蚊)、推定感染地域は国外(インドネシア)
- レジオネラ症4例：年齢群は70歳代2例、80歳代2例、病型は肺炎型3例、無症状病原体保有者1例、感染経路は不明4例、推定感染地域は神奈川県2例、不明2例
- カルバペネム耐性腸内細菌目細菌感染症2例：年齢群は70歳代1例、80歳代1例、菌種は *Klebsiella aerogenes* 1例、*Enterobacter cloacae* 1例、推定感染経路は以前からの保菌1例、その他1例、推定感染地域は神奈川県2例
- 急性弛緩性麻痺1例：年齢群は10歳代、病原体は不明、感染経路は不明、推定感染地域は神奈川県
- 劇症型溶血性レンサ球菌感染症2例：年齢群は80歳代2例、血清群はB群1例、G群1例、推定感染経路はその他1例、不明1例、推定感染地域は神奈川県2例
- 侵襲性インフルエンザ菌感染症3例：年齢群は70歳代2例、80歳代1例、推定感染経路は接触感染1例、その他1例、不明1例、推定感染地域は神奈川県3例、ワクチン接種歴は無し2例、不明1例
- 侵襲性肺炎球菌感染症3例：年齢群は10歳未満1例、70歳代1例、80歳代1例、推定感染経路は飛沫感染2例、不明1例、推定感染地域は神奈川県2例、日本国内都道府県不明1例、ワクチン接種歴は有り(3回接種)1例、不明2例
- 梅毒15例：年齢群は20歳代1例、30歳代4例、40歳代2例、50歳代5例、60歳代3例、病型は早期顕症梅毒Ⅰ期6例、早期顕症梅毒Ⅱ期5例、晩期顕症梅毒1例、無症状病原体保有者3例、推定感染経路は性的接触12例、不明3例、推定感染地域は神奈川県10例、日本国内都道府県不明1例、日本国内都道府県不明または国外(渡航先不明)1例、国外(タイ)1例、不明2例
- バンコマイシン耐性腸球菌感染症1例：年齢群は70歳代、菌種は *Enterococcus raffinosus*、感染経路は不明、推定感染地域は神奈川県

## 今週の定点把握対象疾患

- インフルエンザの定点当たり報告数が、川崎市32.67(前週28.43)、茅ヶ崎市44.00(前週25.55)、厚木保健福祉事務所31.26(前週28.21)で警報レベル(30)を超えています。  
全県25.16(前週21.54)、横浜市24.43(前週19.14)、相模原市21.74(前週22.56)、県域23.39(前週20.66)、横須賀市16.57(前週16.86)、藤沢市20.31(前週19.88)、平塚保健福祉事務所28.73(前週28.27)、平塚保健福祉事務所秦野センター13.50(前週16.80)、鎌倉保健福祉事務所27.00(前週19.10)、鎌倉保健福祉事務所三崎センター20.67(前週14.67)、小田原保健福祉事務所16.00(前週13.10)、厚木保健福祉事務所大和センター20.08(前週21.92)で注意報レベル(10)を超えています。
- A群溶血性レンサ球菌咽頭炎の定点当たり報告数が、茅ヶ崎市6.57(前週8.29)で警報レベル(8)を下回りました。

## 神奈川県感染症情報センター

神奈川県衛生研究所 企画情報部 衛生情報課

TEL:0467-83-4400(代表)

FAX:0467-89-5211(企画情報部)

\* 県域とは、神奈川県内の市町村のうち横浜市、川崎市、相模原市を除いた地域です

感染症発生動向調査事業は「感染症の予防及び感染症の患者に対する医療に関する法律」によって行われています。

# 感染症発生動向調査：週報対象疾患の時系列グラフ

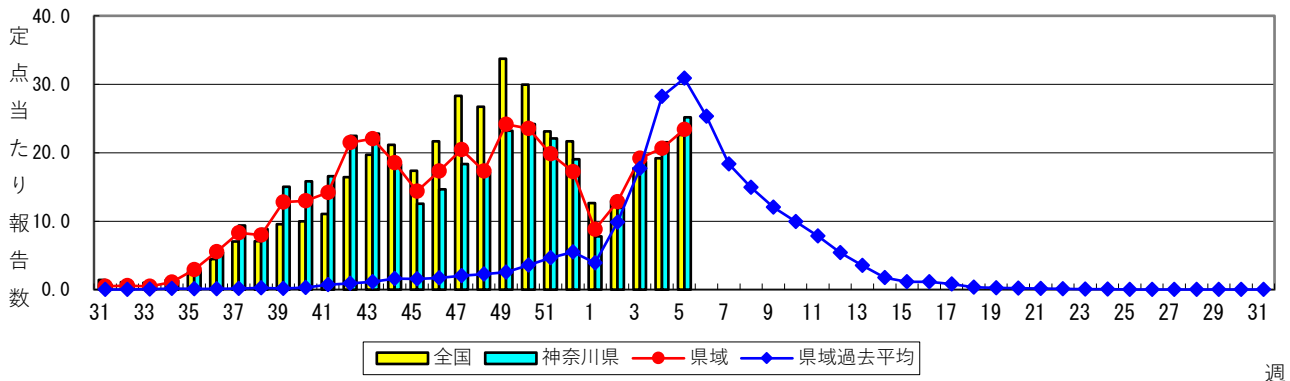
※疾患名の括弧書きは、一般名称であり、正式名称ではありません。

※神奈川県&県域（横浜市・川崎市・相模原市を除く）のデータです。

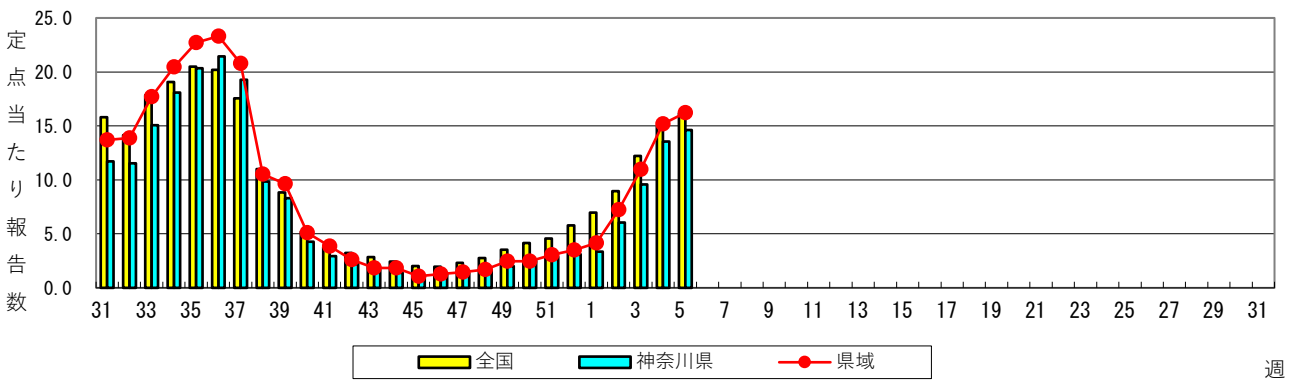
2024年05週

(01月29日～02月04日)

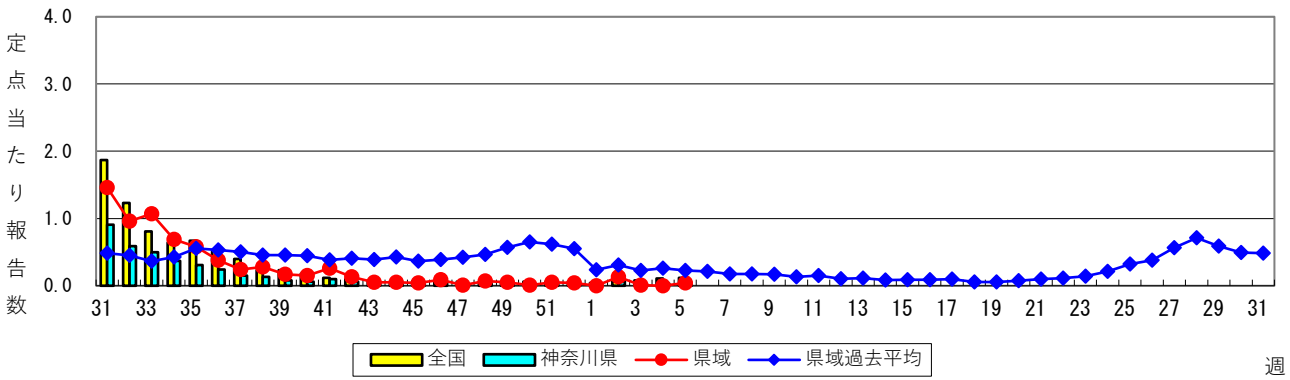
## インフルエンザ（高病原性鳥インフルエンザを除く）



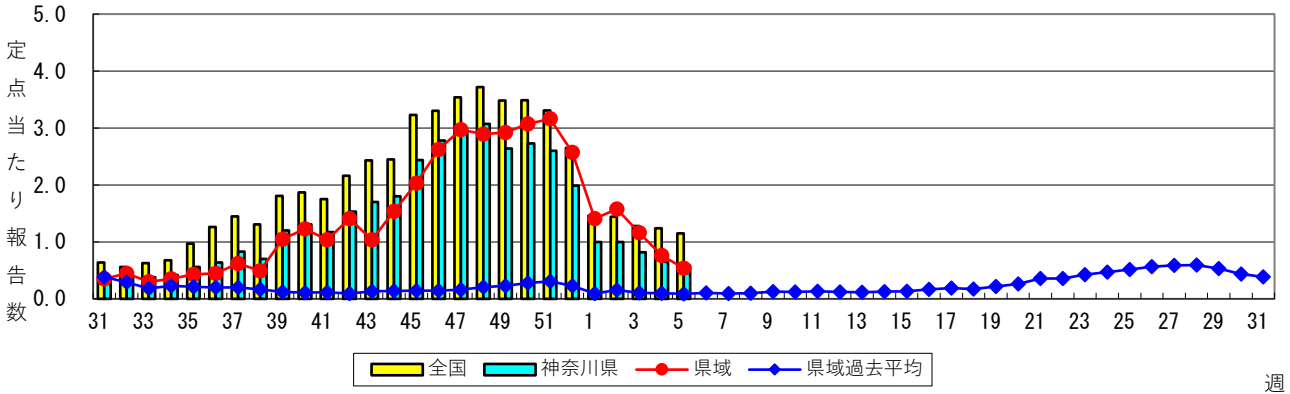
## 新型コロナウイルス感染症



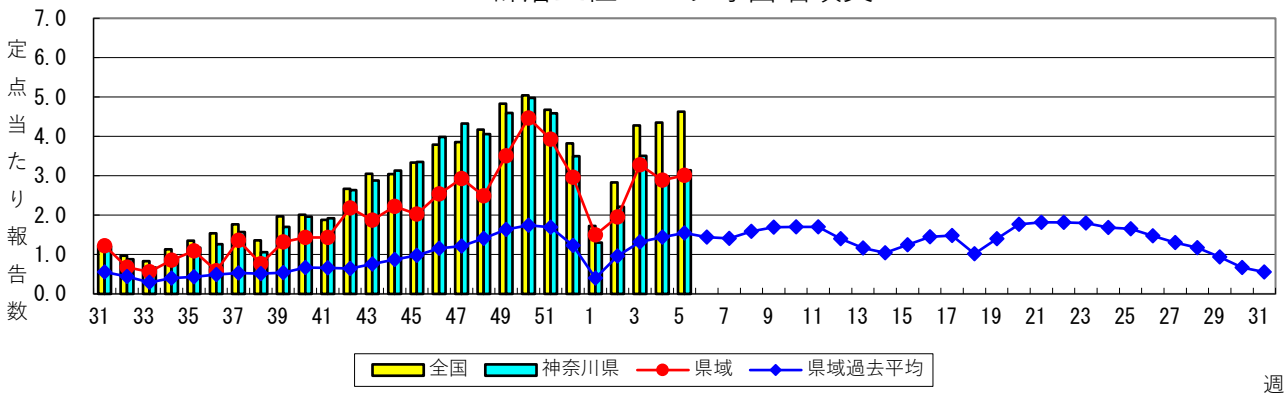
## RSウイルス感染症



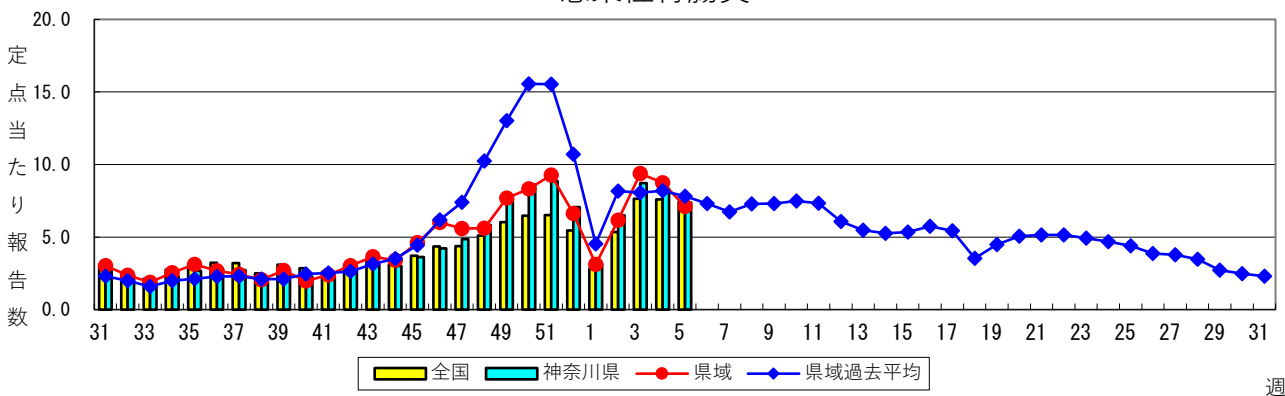
## 咽頭結膜熱



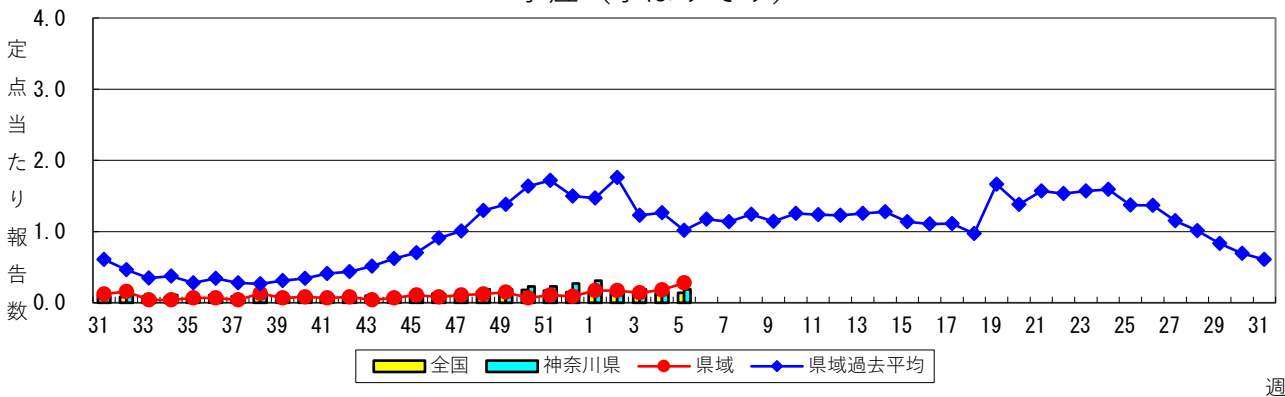
### A群溶血性レンサ球菌咽頭炎



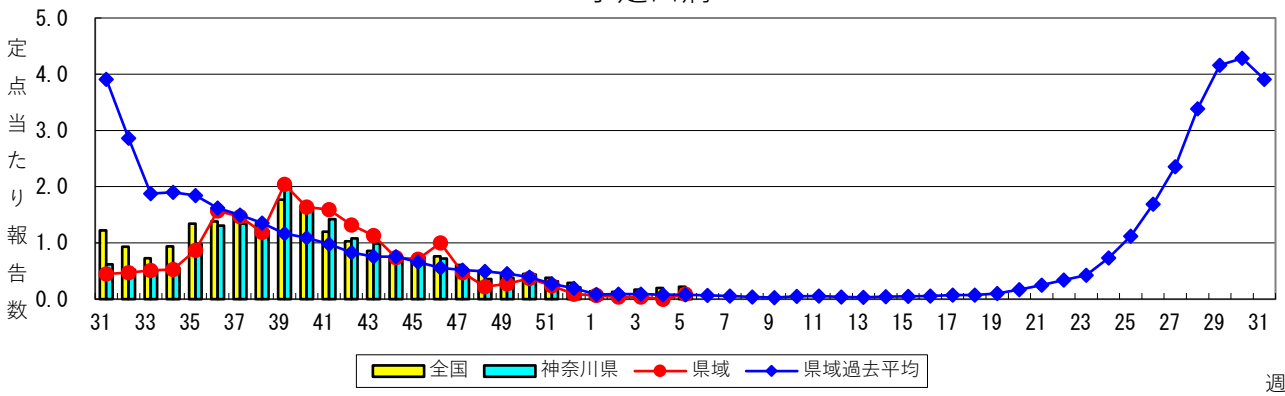
### 感染性胃腸炎



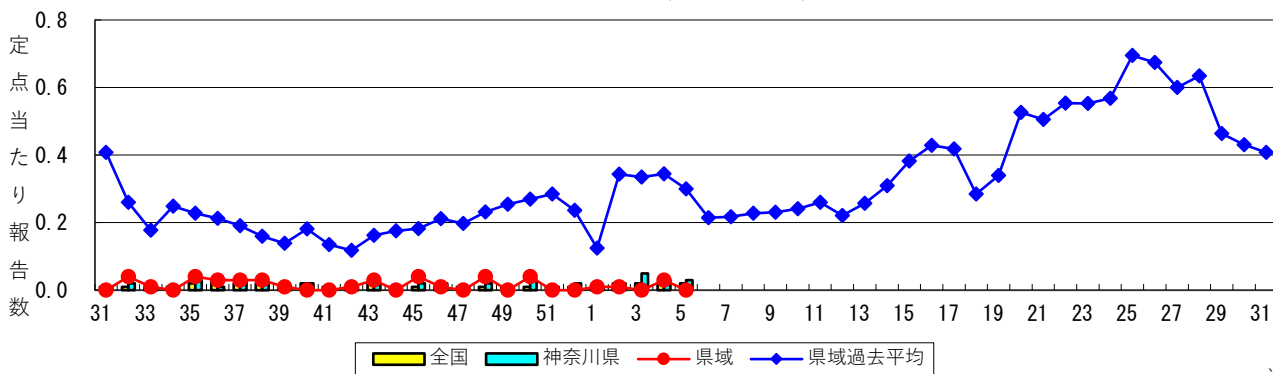
### 水痘 (水ぼうそう)



### 手足口病

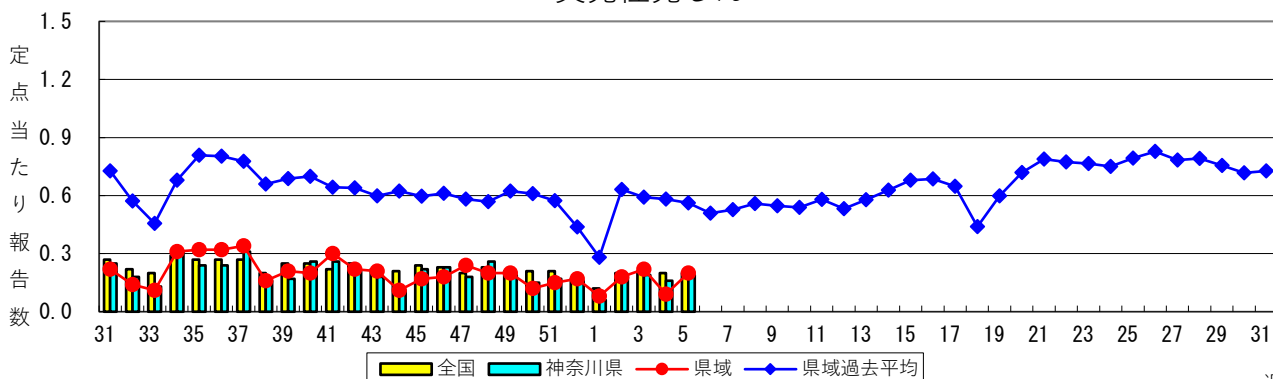


### 伝染性紅斑（リンゴ病）



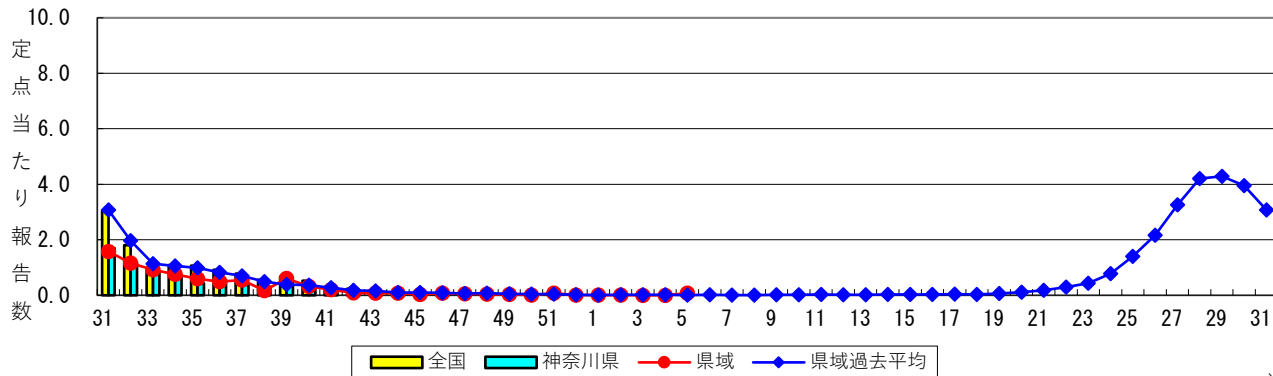
週

### 突発性発しん



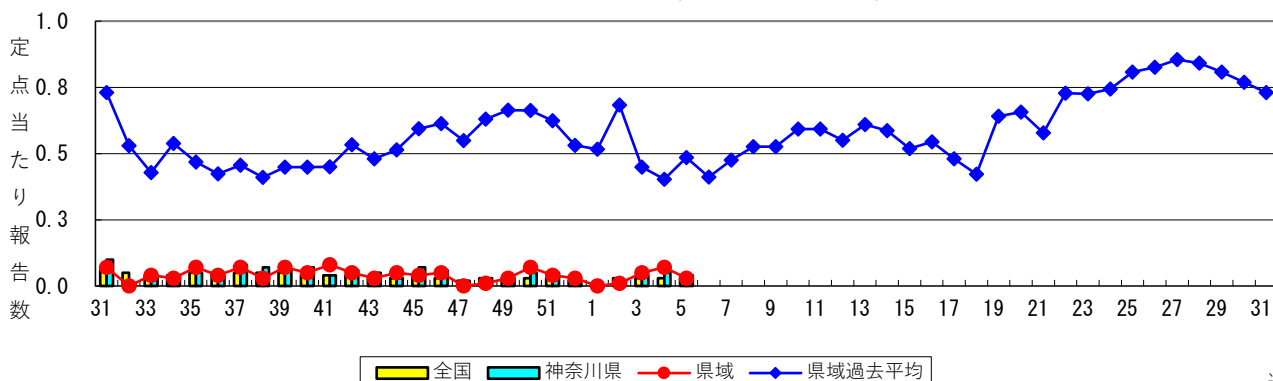
週

### ヘルパンギーナ



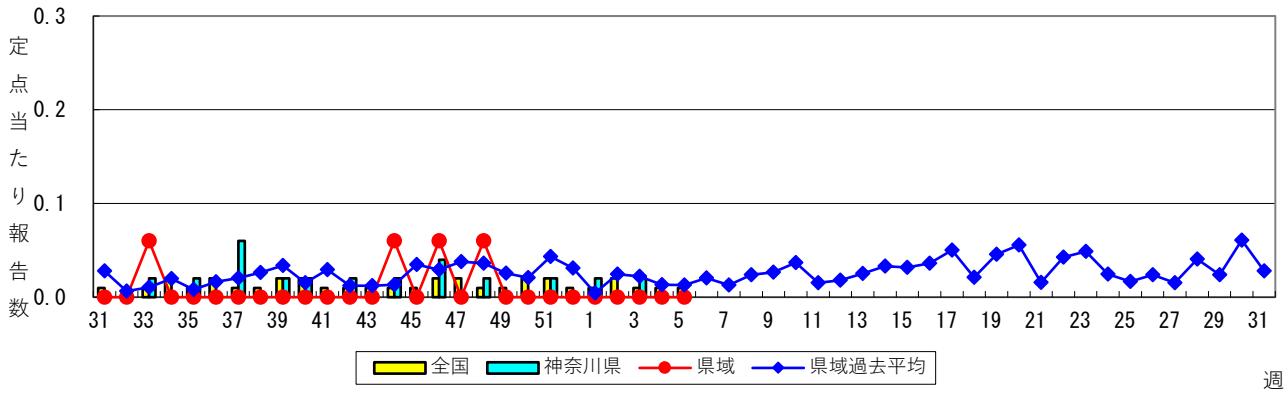
週

### 流行性耳下腺炎（おたふくかぜ）

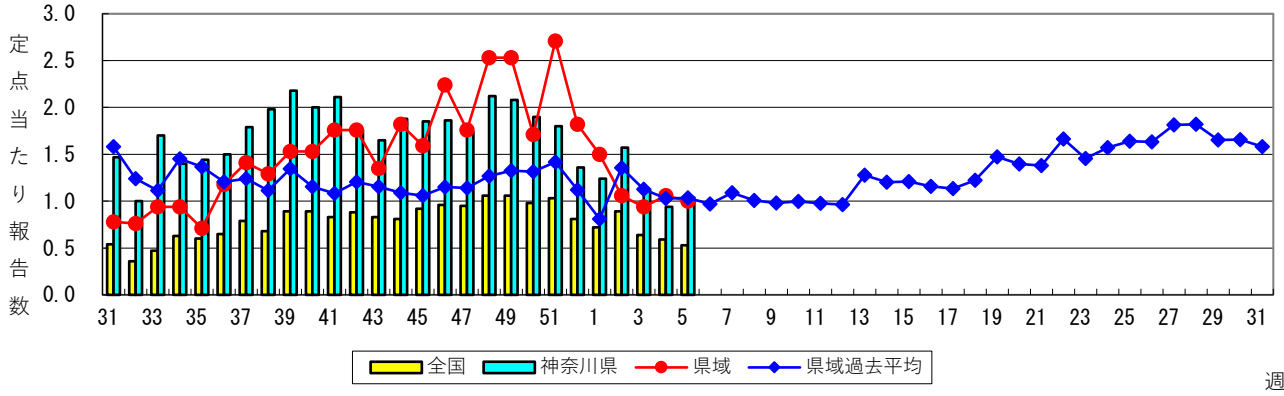


週

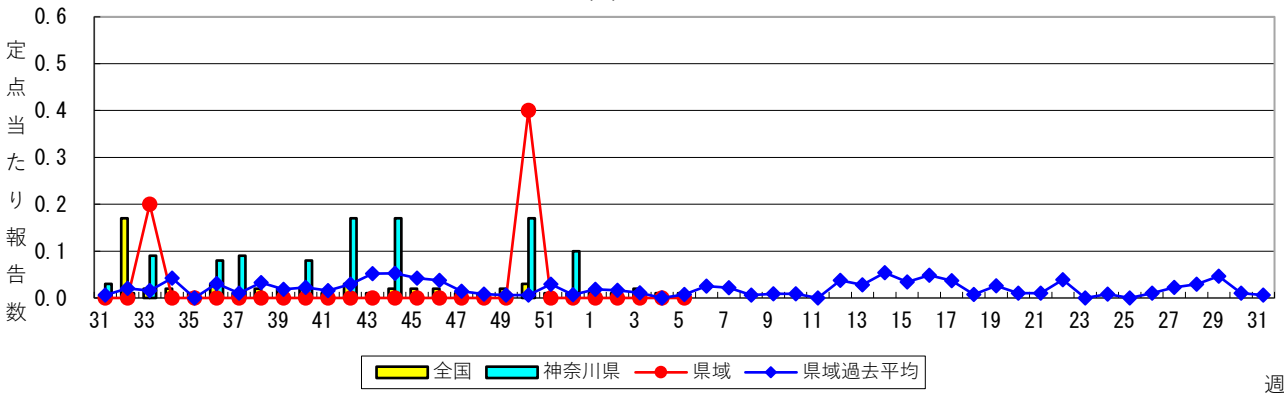
### 急性出血性結膜炎



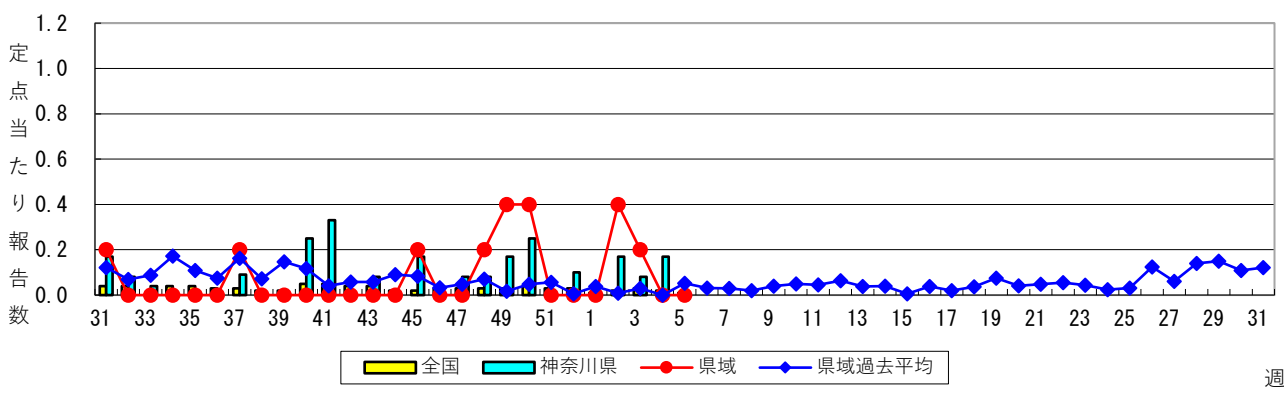
### 流行性角結膜炎



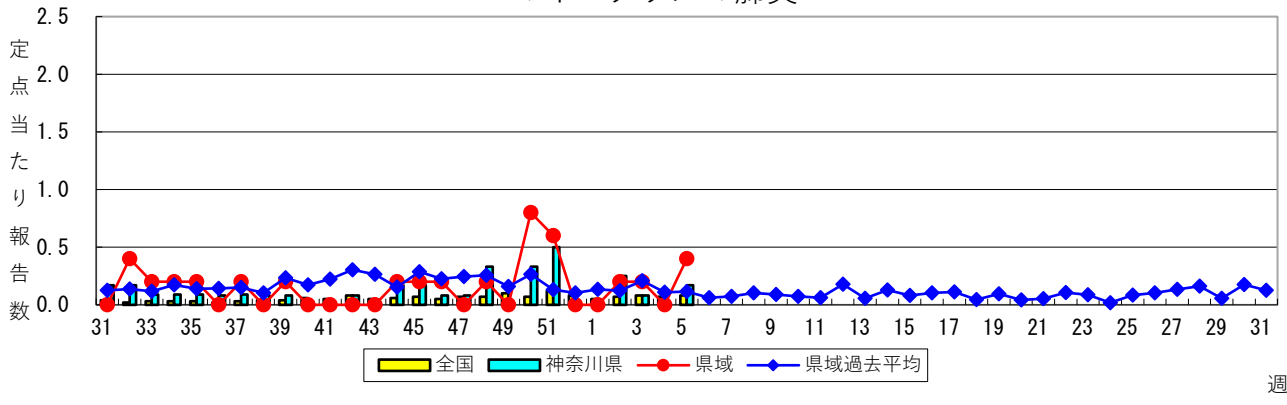
### 細菌性髄膜炎



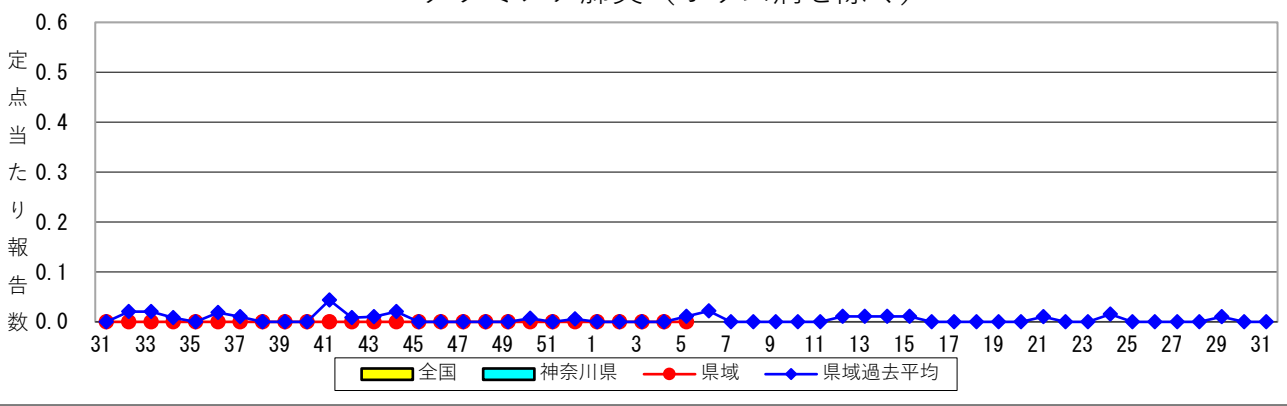
### 無菌性髄膜炎



### マイコプラズマ肺炎



### クラミジア肺炎（オウム病を除く）



### 感染性胃腸炎（ロタウイルス）

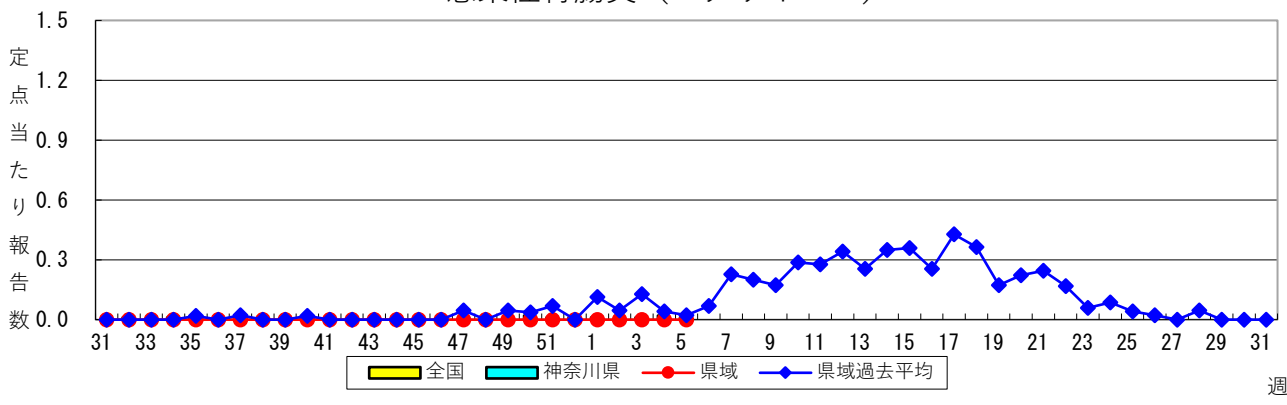


表1 報告数・定点当たり報告数 疾病、政令市・保健所別 (その1)

2024年05週(01月29日~02月04日)

\*県域とは、神奈川県内の市町村のうち横浜市、川崎市、相模原市を除いた地域です。

神奈川県	インフルエンザ/COVID-19定点				基幹定点	
	インフルエンザ (高病原性鳥インフルエンザを除く)		新型コロナウイルス 感染症		インフルエンザ (入院患者)	新型コロナウイルス 感染症 (入院患者)
	報告数	定点当たり	報告数	定点当たり	報告数	報告数
全県	9,083	25.16	5,276	14.61	26	122
横浜市	3,445	24.43	1,750	12.41	18	40
川崎市	1,960	32.67	959	15.98	2	35
相模原市	848	21.74	605	15.51	2	13
県域	2,830	23.39	1,962	16.21	4	34
横須賀市	232	16.57	153	10.93	-	5
藤沢市	325	20.31	191	11.94	3	9
茅ヶ崎市	484	44.00	176	16.00	...	...
平塚	316	28.73	193	17.55	1	4
平塚 秦野センター	135	13.50	105	10.50	...	...
鎌倉	270	27.00	150	15.00	...	...
鎌倉 三崎センター	62	20.67	52	17.33	...	...
小田原	160	16.00	165	16.50	...	...
小田原 足柄上センター	11	2.20	33	6.60	-	12
厚木	594	31.26	563	29.63	-	4
厚木 大和センター	241	20.08	181	15.08	...	...

神奈川県	小児科定点									
	RSウイルス感染症		咽頭結膜熱		A群溶血性レンサ球菌 咽頭炎		感染性胃腸炎		水痘	
	報告数	定点当たり	報告数	定点当たり	報告数	定点当たり	報告数	定点当たり	報告数	定点当たり
全県	5	0.02	132	0.58	710	3.14	1,668	7.38	42	0.19
横浜市	1	0.01	52	0.62	232	2.76	527	6.27	7	0.08
川崎市	1	0.03	21	0.58	160	4.44	303	8.42	14	0.39
相模原市	-	-	18	0.60	89	2.97	298	9.93	-	-
県域	3	0.04	41	0.54	229	3.01	540	7.11	21	0.28
横須賀市	-	-	-	-	16	1.78	90	10.00	3	0.33
藤沢市	1	0.10	1	0.10	23	2.30	45	4.50	3	0.30
茅ヶ崎市	-	-	5	0.71	46	6.57	56	8.00	2	0.29
平塚	-	-	2	0.29	20	2.86	53	7.57	-	-
平塚 秦野センター	-	-	4	0.67	35	5.83	61	10.17	3	0.50
鎌倉	-	-	1	0.17	4	0.67	66	11.00	-	-
鎌倉 三崎センター	-	-	2	1.00	12	6.00	1	0.50	-	-
小田原	-	-	2	0.33	18	3.00	27	4.50	4	0.67
小田原 足柄上センター	-	-	-	-	2	0.67	-	-	-	-
厚木	2	0.17	24	2.00	41	3.42	108	9.00	2	0.17
厚木 大和センター	-	-	-	-	12	1.50	33	4.13	4	0.50

神奈川県	小児科定点									
	手足口病		伝染性紅斑		突発性発しん		ヘルパンギーナ		流行性耳下腺炎	
	報告数	定点当たり	報告数	定点当たり	報告数	定点当たり	報告数	定点当たり	報告数	定点当たり
全県	18	0.08	7	0.03	42	0.19	8	0.04	9	0.04
横浜市	3	0.04	5	0.06	12	0.14	2	0.02	5	0.06
川崎市	1	0.03	2	0.06	8	0.22	-	-	2	0.06
相模原市	7	0.23	-	-	7	0.23	-	-	-	-
県域	7	0.09	-	-	15	0.20	6	0.08	2	0.03
横須賀市	3	0.33	-	-	2	0.22	3	0.33	-	-
藤沢市	1	0.10	-	-	1	0.10	-	-	-	-
茅ヶ崎市	-	-	-	-	4	0.57	-	-	-	-
平塚	1	0.14	-	-	2	0.29	-	-	-	-
平塚 秦野センター	1	0.17	-	-	2	0.33	-	-	-	-
鎌倉	-	-	-	-	-	-	1	0.17	1	0.17
鎌倉 三崎センター	-	-	-	-	-	-	2	1.00	-	-
小田原	-	-	-	-	1	0.17	-	-	-	-
小田原 足柄上センター	-	-	-	-	-	-	-	-	-	-
厚木	1	0.08	-	-	2	0.17	-	-	1	0.08
厚木 大和センター	-	-	-	-	1	0.13	-	-	-	-





表2 報告数・定点当たり報告数、疾病・年齢階級別

(全県及び横浜市・川崎市・相模原市を除く県域) (その1)

2024年05週(01月29日～02月04日)

\*表2は、各保健福祉事務所からの最新の報告をもとに作成しているため、国の還元データである表1および表3の数値と一致しないことがあります

インフルエンザ/ COVID-19定点		項目	合計	～5か月	～11か 月	1歳	2	3	4	5	6	7	8	9
インフルエンザ (高病原性鳥イン フルエンザを除く)	全国	報告数	111,501	228	658	1,970	2,528	3,189	4,226	5,678	7,065	9,125	9,945	9,947
		定点当たり	22.62	0.05	0.13	0.40	0.51	0.65	0.86	1.15	1.43	1.85	2.02	2.02
	全県	報告数	9,083	14	38	135	146	203	294	333	460	746	774	876
		定点当たり	25.16	0.04	0.11	0.37	0.40	0.56	0.81	0.92	1.27	2.07	2.14	2.43
	県域	報告数	2,830	6	12	63	61	75	113	106	150	234	228	249
		定点当たり	23.39	0.05	0.10	0.52	0.50	0.62	0.93	0.88	1.24	1.93	1.88	2.06
新型コロナ ウイルス感染症	全国	報告数	79,605	750	1,324	2,319	1,820	1,817	1,966	2,175	2,282	2,757	2,968	2,948
		定点当たり	16.15	0.15	0.27	0.47	0.37	0.37	0.40	0.44	0.46	0.56	0.60	0.60
	全県	報告数	5,276	29	76	149	133	108	116	100	130	187	187	204
		定点当たり	14.61	0.08	0.21	0.41	0.37	0.30	0.32	0.28	0.36	0.52	0.52	0.57
	県域	報告数	1,962	9	26	55	48	41	48	28	48	57	64	58
		定点当たり	16.21	0.07	0.21	0.45	0.40	0.34	0.40	0.23	0.40	0.47	0.53	0.48

インフルエンザ/ COVID-19定点		項目	10-14	15-19	20-29	30-39	40-49	50-59	60-69	70-79	80歳以 上
インフルエンザ (高病原性鳥イン フルエンザを除く)	全国	報告数	34,353	7,468	3,053	4,389	3,685	1,819	1,017	638	520
		定点当たり	6.97	1.51	0.62	0.89	0.75	0.37	0.21	0.13	0.11
	全県	報告数	3,139	573	264	347	395	179	101	41	25
		定点当たり	8.70	1.59	0.73	0.96	1.09	0.50	0.28	0.11	0.07
	県域	報告数	948	176	74	93	121	60	28	21	12
		定点当たり	7.83	1.45	0.61	0.77	1.00	0.50	0.23	0.17	0.10
新型コロナ ウイルス感染症	全国	報告数	12,385	3,989	5,003	7,386	7,748	6,618	4,541	4,274	4,535
		定点当たり	2.51	0.81	1.01	1.50	1.57	1.34	0.92	0.87	0.92
	全県	報告数	848	291	369	512	571	546	282	257	181
		定点当たり	2.35	0.81	1.02	1.42	1.58	1.51	0.78	0.71	0.50
	県域	報告数	327	91	143	164	193	200	118	132	112
		定点当たり	2.70	0.75	1.18	1.36	1.60	1.65	0.98	1.09	0.93

基幹定点		項目	合計	1歳未満	1-9
インフルエンザ (入院患者)	全国	報告数	576	19	176
	全県	報告数	26	2	5
	県域	報告数	4	1	2
新型コロナ ウイルス感染症 (入院患者)	全国	報告数	3,459	110	148
	全県	報告数	122	6	4
	県域	報告数	34	3	1

基幹定点		項目	10-19	20-29	30-39	40-49	50-59	60-69	70-79	80歳以 上
インフルエンザ (入院患者)	全国	報告数	58	9	12	17	23	43	89	130
	全県	報告数	2	2	1	2	0	2	4	6
	県域	報告数	0	0	0	0	0	0	0	1
新型コロナ ウイルス感染症 (入院患者)	全国	報告数	45	35	79	83	166	311	843	1,639
	全県	報告数	0	1	1	4	6	8	39	53
	県域	報告数	0	0	0	0	2	4	8	16

※インフルエンザと新型コロナウイルス感染症の全国数値は厚生労働省からの公表後に表に反映します。

表2 報告数・定点当たり報告数、疾病・年齢階級別  
(全県及び横浜市・川崎市・相模原市を除く県域) (その2)

2024年05週(01月29日～02月04日)

\*表2は、各保健福祉事務所からの最新の報告をもとに作成しているため、国の還元データである表1および表3の数値と一致しないことがあります

小児科定点		項目	合計	～5か月	～11か月	1歳
RSウイルス 感染症	全国	報告数	379	56	53	108
		定点当たり	0.12	0.02	0.02	0.03
	全県	報告数	5	-	2	-
		定点当たり	0.02	-	0.01	-
	県域	報告数	3	-	1	-
		定点当たり	0.04	-	0.01	-
咽頭結膜熱	全国	報告数	3,600	22	96	525
		定点当たり	1.15	0.01	0.03	0.17
	全県	報告数	132	-	1	5
		定点当たり	0.58	-	0.00	0.02
	県域	報告数	41	-	-	1
		定点当たり	0.54	-	-	0.01
A群溶血性 レンサ球菌 咽頭炎	全国	報告数	14,487	7	51	336
		定点当たり	4.63	0.00	0.02	0.11
	全県	報告数	710	-	3	10
		定点当たり	3.14	-	0.01	0.04
	県域	報告数	229	-	-	4
		定点当たり	3.01	-	-	0.05
感染性胃腸炎	全国	報告数	23,266	160	1,017	3,033
		定点当たり	7.43	0.05	0.32	0.97
	全県	報告数	1,668	12	62	176
		定点当たり	7.38	0.05	0.27	0.78
	県域	報告数	540	4	21	49
		定点当たり	7.11	0.05	0.28	0.64
水痘	全国	報告数	434	2	8	28
		定点当たり	0.14	0.00	0.00	0.01
	全県	報告数	42	-	-	2
		定点当たり	0.19	-	-	0.01
	県域	報告数	21	-	-	2
		定点当たり	0.28	-	-	0.03
手足口病	全国	報告数	684	5	38	257
		定点当たり	0.22	0.00	0.01	0.08
	全県	報告数	18	-	1	5
		定点当たり	0.08	-	0.00	0.02
	県域	報告数	7	-	1	3
		定点当たり	0.09	-	0.01	0.04
伝染性紅斑	全国	報告数	61	-	-	9
		定点当たり	0.02	-	-	0.00
	全県	報告数	7	-	-	1
		定点当たり	0.03	-	-	0.00
	県域	報告数	-	-	-	-
		定点当たり	-	-	-	-
突発性発しん	全国	報告数	630	10	132	357
		定点当たり	0.20	0.00	0.04	0.11
	全県	報告数	42	-	7	31
		定点当たり	0.19	-	0.03	0.14
	県域	報告数	15	-	4	11
		定点当たり	0.20	-	0.05	0.14
ヘルパンギーナ	全国	報告数	82	1	2	19
		定点当たり	0.03	0.00	0.00	0.01
	全県	報告数	8	-	-	2
		定点当たり	0.04	-	-	0.01
	県域	報告数	6	-	-	1
		定点当たり	0.08	-	-	0.01
流行性耳下腺炎	全国	報告数	91	-	1	4
		定点当たり	0.03	-	0.00	0.00
	全県	報告数	9	-	-	-
		定点当たり	0.04	-	-	-
	県域	報告数	2	-	-	-
		定点当たり	0.03	-	-	-

表2 報告数・定点当たり報告数、疾病・年齢階級別

(全県及び横浜市・川崎市・相模原市を除く県域) (その3)

2024年05週(01月29日～02月04日)

\*表2は、各保健福祉事務所からの最新の報告をもとに作成しているため、国の還元データである表1および表3の数値と一致しないことがあります。

小児科定点		項目	2	3	4	5	6	7	8	9	10-14	15-19	20歳以上	
RSウイルス 感染症	全国	報告数	56	39	17	14	6	6	4	4	11	3	2	
		定点当たり	0.02	0.01	0.01	0.00	0.00	0.00	0.00	0.00	0.00	0.00	0.00	0.00
	全県	報告数	1	-	-	-	1	1	-	-	-	-	-	-
		定点当たり	0.00	-	-	-	0.00	0.00	-	-	-	-	-	-
県域	報告数	-	-	-	-	1	1	-	-	-	-	-	-	
	定点当たり	-	-	-	-	0.01	0.01	-	-	-	-	-	-	
咽頭結膜熱	全国	報告数	490	565	566	466	358	150	130	77	98	11	46	
		定点当たり	0.16	0.18	0.18	0.15	0.11	0.05	0.04	0.02	0.03	0.00	0.01	
	全県	報告数	18	20	23	19	22	7	7	3	3	-	4	
		定点当たり	0.08	0.09	0.10	0.08	0.10	0.03	0.03	0.01	0.01	-	0.02	
県域	報告数	2	6	7	9	7	2	4	1	1	-	1		
	定点当たり	0.03	0.08	0.09	0.12	0.09	0.03	0.05	0.01	0.01	-	0.01		
A群溶血性 レンサ球菌 咽頭炎	全国	報告数	717	1,152	1,584	1,943	1,927	1,482	1,367	1,036	2,061	182	642	
		定点当たり	0.23	0.37	0.51	0.62	0.62	0.47	0.44	0.33	0.66	0.06	0.21	
	全県	報告数	25	50	59	70	94	88	83	73	118	6	31	
		定点当たり	0.11	0.22	0.26	0.31	0.42	0.39	0.37	0.32	0.52	0.03	0.14	
県域	報告数	9	14	15	27	28	30	31	21	36	3	11		
	定点当たり	0.12	0.18	0.20	0.36	0.37	0.39	0.41	0.28	0.47	0.04	0.14		
感染性胃腸炎	全国	報告数	2,520	2,280	2,260	2,209	1,832	1,341	1,178	997	2,359	371	1,709	
		定点当たり	0.81	0.73	0.72	0.71	0.59	0.43	0.38	0.32	0.75	0.12	0.55	
	全県	報告数	175	120	153	162	127	119	84	78	195	32	173	
		定点当たり	0.77	0.53	0.68	0.72	0.56	0.53	0.37	0.35	0.86	0.14	0.77	
県域	報告数	60	44	52	61	49	33	33	27	61	5	41		
	定点当たり	0.79	0.58	0.68	0.80	0.64	0.43	0.43	0.36	0.80	0.07	0.54		
水痘	全国	報告数	31	28	28	34	37	38	42	32	106	7	13	
		定点当たり	0.01	0.01	0.01	0.01	0.01	0.01	0.01	0.01	0.03	0.00	0.00	
	全県	報告数	4	2	5	4	3	4	5	3	10	-	-	
		定点当たり	0.02	0.01	0.02	0.02	0.01	0.02	0.02	0.01	0.04	-	-	
県域	報告数	-	2	2	2	1	1	3	1	7	-	-		
	定点当たり	-	0.03	0.03	0.03	0.01	0.01	0.04	0.01	0.09	-	-		
手足口病	全国	報告数	162	84	47	37	26	10	7	1	5	1	4	
		定点当たり	0.05	0.03	0.02	0.01	0.01	0.00	0.00	0.00	0.00	0.00	0.00	
	全県	報告数	5	3	1	1	1	-	-	-	-	-	1	
		定点当たり	0.02	0.01	0.00	0.00	0.00	-	-	-	-	-	0.00	
県域	報告数	-	1	1	-	-	-	-	-	-	-	1		
	定点当たり	-	0.01	0.01	-	-	-	-	-	-	-	0.01		
伝染性紅斑	全国	報告数	3	6	10	8	8	6	3	4	3	-	1	
		定点当たり	0.00	0.00	0.00	0.00	0.00	0.00	0.00	0.00	0.00	-	0.00	
	全県	報告数	-	-	1	1	1	2	-	1	-	-	-	
		定点当たり	-	-	0.00	0.00	0.00	0.01	-	0.00	-	-	-	
県域	報告数	-	-	-	-	-	-	-	-	-	-	-		
	定点当たり	-	-	-	-	-	-	-	-	-	-	-		
突発性発しん	全国	報告数	91	30	7	2	1	-	-	-	-	-	-	
		定点当たり	0.03	0.01	0.00	0.00	0.00	-	-	-	-	-	-	
	全県	報告数	4	-	-	-	-	-	-	-	-	-	-	
		定点当たり	0.02	-	-	-	-	-	-	-	-	-	-	
県域	報告数	-	-	-	-	-	-	-	-	-	-	-		
	定点当たり	-	-	-	-	-	-	-	-	-	-	-		
ヘルパンギーナ	全国	報告数	10	13	12	9	3	1	5	2	2	1	2	
		定点当たり	0.00	0.00	0.00	0.00	0.00	0.00	0.00	0.00	0.00	0.00	0.00	
	全県	報告数	1	-	3	-	-	-	-	-	-	1	1	
		定点当たり	0.00	-	0.01	-	-	-	-	-	-	0.00	0.00	
県域	報告数	1	-	3	-	-	-	-	-	-	-	1		
	定点当たり	0.01	-	0.04	-	-	-	-	-	-	-	0.01		
流行性耳下腺炎	全国	報告数	3	5	11	23	7	14	7	3	11	2	-	
		定点当たり	0.00	0.00	0.00	0.01	0.00	0.00	0.00	0.00	0.00	0.00	-	
	全県	報告数	-	-	1	4	-	2	-	1	1	-	-	
		定点当たり	-	-	0.00	0.02	-	0.01	-	0.00	0.00	-	-	
県域	報告数	-	-	-	1	-	-	-	1	-	-	-		
	定点当たり	-	-	-	0.01	-	-	-	0.01	-	-	-		

表2 報告数・定点当たり報告数、疾病・年齢階級別

(全県及び横浜市・川崎市・相模原市を除く県域) (その4)

2024年05週(01月29日～02月04日)

\*表2は、各保健福祉事務所からの最新の報告をもとに作成しているため、国の還元データである表1および表3の数値と一致しないことがあります

眼科定点		項目	合計	～5か月	～11か月	1歳	2	3	4	5	6	7	8	9	
急性出血性結膜炎	全国	報告数	5	-	-	-	-	-	-	-	-	-	-	-	-
		定点当たり	0.01	-	-	-	-	-	-	-	-	-	-	-	-
	全県	報告数	-	-	-	-	-	-	-	-	-	-	-	-	-
		定点当たり	-	-	-	-	-	-	-	-	-	-	-	-	-
	県域	報告数	-	-	-	-	-	-	-	-	-	-	-	-	-
		定点当たり	-	-	-	-	-	-	-	-	-	-	-	-	-
流行性角結膜炎	全国	報告数	368	-	3	10	19	24	10	17	8	6	5	-	
		定点当たり	0.53	-	0.00	0.01	0.03	0.03	0.01	0.02	0.01	0.01	0.01	-	
	全県	報告数	54	-	-	-	3	4	-	3	-	1	-	-	
		定点当たり	1.04	-	-	-	0.06	0.08	-	0.06	-	0.02	-	-	
	県域	報告数	17	-	-	-	1	-	-	1	-	-	-	-	
		定点当たり	1.00	-	-	-	0.06	-	-	0.06	-	-	-	-	

眼科定点		項目	10-14	15-19	20-29	30-39	40-49	50-59	60-69	70歳以上
急性出血性結膜炎	全国	報告数	1	-	1	-	1	1	1	-
		定点当たり	0.00	-	0.00	-	0.00	0.00	0.00	-
	全県	報告数	-	-	-	-	-	-	-	-
		定点当たり	-	-	-	-	-	-	-	-
	県域	報告数	-	-	-	-	-	-	-	-
		定点当たり	-	-	-	-	-	-	-	-
流行性角結膜炎	全国	報告数	4	6	38	72	65	31	24	26
		定点当たり	0.01	0.01	0.05	0.10	0.09	0.04	0.03	0.04
	全県	報告数	-	-	11	7	10	8	3	4
		定点当たり	-	-	0.21	0.13	0.19	0.15	0.06	0.08
	県域	報告数	-	-	5	4	1	1	1	3
		定点当たり	-	-	0.29	0.24	0.06	0.06	0.06	0.18

表2 報告数・定点当たり報告数、疾病・年齢階級別

(全県及び横浜市・川崎市・相模原市を除く県域) (その5)

2024年05週(01月29日～02月04日)

\*表2は、各保健福祉事務所からの最新の報告をもとに作成しているため、国の還元データである表1および表3の数値と一致しないことがあります

基幹定点 (週報)		項目	合計	0歳	1-4	5-9	10-14	15-19	20-24	25-29	30-34	35-39	40-44
細菌性髄膜炎	全国	報告数	6	1	-	-	-	-	1	-	1	-	-
		定点当たり	0.01	0.00	-	-	-	-	0.00	-	0.00	-	-
	全県	報告数	-	-	-	-	-	-	-	-	-	-	-
		定点当たり	-	-	-	-	-	-	-	-	-	-	-
	県域	報告数	-	-	-	-	-	-	-	-	-	-	-
		定点当たり	-	-	-	-	-	-	-	-	-	-	-
無菌性髄膜炎	全国	報告数	6	-	-	-	1	-	-	-	-	-	-
		定点当たり	0.01	-	-	-	0.00	-	-	-	-	-	-
	全県	報告数	-	-	-	-	-	-	-	-	-	-	-
		定点当たり	-	-	-	-	-	-	-	-	-	-	-
	県域	報告数	-	-	-	-	-	-	-	-	-	-	-
		定点当たり	-	-	-	-	-	-	-	-	-	-	-
マイコプラズマ肺炎	全国	報告数	37	-	3	15	11	3	-	1	-	-	-
		定点当たり	0.08	-	0.01	0.03	0.02	0.01	-	0.00	-	-	-
	全県	報告数	2	-	-	1	1	-	-	-	-	-	-
		定点当たり	0.17	-	-	0.08	0.08	-	-	-	-	-	-
	県域	報告数	2	-	-	1	1	-	-	-	-	-	-
		定点当たり	0.40	-	-	0.20	0.20	-	-	-	-	-	-
クラミジア肺炎 (オウム病を除く)	全国	報告数	-	-	-	-	-	-	-	-	-	-	-
		定点当たり	-	-	-	-	-	-	-	-	-	-	-
	全県	報告数	-	-	-	-	-	-	-	-	-	-	-
		定点当たり	-	-	-	-	-	-	-	-	-	-	-
	県域	報告数	-	-	-	-	-	-	-	-	-	-	-
		定点当たり	-	-	-	-	-	-	-	-	-	-	-
感染性胃腸炎 (ロタウイルス)	全国	報告数	6	-	5	-	-	-	-	-	-	-	-
		定点当たり	0.01	-	0.01	-	-	-	-	-	-	-	-
	全県	報告数	-	-	-	-	-	-	-	-	-	-	-
		定点当たり	-	-	-	-	-	-	-	-	-	-	-
	県域	報告数	-	-	-	-	-	-	-	-	-	-	-
		定点当たり	-	-	-	-	-	-	-	-	-	-	-

基幹定点 (週報)		項目	45-49	50-54	55-59	60-64	65-69	70歳以上
細菌性髄膜炎	全国	報告数	1	-	1	-	-	1
		定点当たり	0.00	-	0.00	-	-	0.00
	全県	報告数	-	-	-	-	-	-
		定点当たり	-	-	-	-	-	-
	県域	報告数	-	-	-	-	-	-
		定点当たり	-	-	-	-	-	-
無菌性髄膜炎	全国	報告数	2	1	-	1	-	1
		定点当たり	0.00	0.00	-	0.00	-	0.00
	全県	報告数	-	-	-	-	-	-
		定点当たり	-	-	-	-	-	-
	県域	報告数	-	-	-	-	-	-
		定点当たり	-	-	-	-	-	-
マイコプラズマ肺炎	全国	報告数	-	-	-	1	1	2
		定点当たり	-	-	-	0.00	0.00	0.00
	全県	報告数	-	-	-	-	-	-
		定点当たり	-	-	-	-	-	-
	県域	報告数	-	-	-	-	-	-
		定点当たり	-	-	-	-	-	-
クラミジア肺炎 (オウム病を除く)	全国	報告数	-	-	-	-	-	-
		定点当たり	-	-	-	-	-	-
	全県	報告数	-	-	-	-	-	-
		定点当たり	-	-	-	-	-	-
	県域	報告数	-	-	-	-	-	-
		定点当たり	-	-	-	-	-	-
感染性胃腸炎 (ロタウイルス)	全国	報告数	-	-	-	-	-	1
		定点当たり	-	-	-	-	-	0.00
	全県	報告数	-	-	-	-	-	-
		定点当たり	-	-	-	-	-	-
	県域	報告数	-	-	-	-	-	-
		定点当たり	-	-	-	-	-	-

表3 5週前～今週の推移 (その1)

(全県及び横浜市・川崎市・相模原市を除く県域)

2024年05週(01月29日～02月04日)

	疾病名	項目	5週前	4週前	3週前	2週前	1週前	今週	
			52週	01週	02週	03週	04週	05週	
			(12月25日～ 12月31日)	(01月01日～ 01月07日)	(01月08日～ 01月14日)	(01月15日～ 01月21日)	(01月22日～ 01月28日)	(01月29日～ 02月04日)	
C O I D ・ E 1 9 定 点	インフルエンザ (高病原性鳥インフル エンザを除く)	全県	報告数	6,324	2,757	4,328	6,809	7,862	9,083
			定点当たり	19.05	7.77	11.96	18.71	21.54	25.16
		県域	報告数	2,083	1,064	1,552	2,321	2,500	2,830
			定点当たり	17.21	8.79	12.83	19.18	20.66	23.39
	新型コロナ ウイルス感染症	全県	報告数	1,034	1,184	2,190	3,483	4,948	5,276
			定点当たり	3.11	3.34	6.05	9.57	13.56	14.61
		県域	報告数	424	502	877	1,327	1,838	1,962
			定点当たり	3.50	4.15	7.25	10.97	15.19	16.21

基 幹 定 点	インフルエンザ (入院患者)	全県	報告数	39	55	47	41	49	26
		県域	報告数	15	21	21	22	20	4
	新型コロナウイルス 感染症(入院患 者)	全県	報告数	41	67	95	118	121	122
		県域	報告数	18	21	22	40	38	34

**表3 5週前～今週の推移 (その2)**  
**(全県及び横浜市・川崎市・相模原市を除く県域)**

**2024年05週(01月29日～02月04日)**

疾病名	項目		5週前	4週前	3週前	2週前	1週前	今週
			52週	01週	02週	03週	04週	05週
			(12月25日～ 12月31日)	(01月01日～ 01月07日)	(01月08日～ 01月14日)	(01月15日～ 01月21日)	(01月22日～ 01月28日)	(01月29日～ 02月04日)
RSウイルス 感染症	全県	報告数	5	1	15	5	6	5
		定点当たり	0.02	0.00	0.07	0.02	0.03	0.02
	県域	報告数	3	-	10	1	-	3
		定点当たり	0.04	-	0.13	0.01	-	0.04
咽頭結膜熱	全県	報告数	426	222	228	187	149	132
		定点当たり	1.99	1.00	1.00	0.82	0.65	0.58
	県域	報告数	195	107	120	88	58	41
		定点当たり	2.57	1.41	1.58	1.16	0.76	0.54
A群溶血性 レンサ球菌 咽頭炎	全県	報告数	749	287	507	797	683	710
		定点当たり	3.50	1.30	2.21	3.51	2.98	3.14
	県域	報告数	225	114	148	249	220	229
		定点当たり	2.96	1.50	1.95	3.28	2.89	3.01
感染性胃腸炎	全県	報告数	1,511	698	1,487	1,980	1,907	1,668
		定点当たり	7.06	3.16	6.49	8.72	8.33	7.38
	県域	報告数	504	237	469	713	664	540
		定点当たり	6.63	3.12	6.17	9.38	8.74	7.11
水痘	全県	報告数	58	69	40	42	34	42
		定点当たり	0.27	0.31	0.17	0.19	0.15	0.19
	県域	報告数	7	13	13	11	14	21
		定点当たり	0.09	0.17	0.17	0.14	0.18	0.28
手足口病	全県	報告数	44	8	6	12	6	18
		定点当たり	0.21	0.04	0.03	0.05	0.03	0.08
	県域	報告数	7	5	3	3	-	7
		定点当たり	0.09	0.07	0.04	0.04	-	0.09
伝染性紅斑	全県	報告数	5	2	5	11	6	7
		定点当たり	0.02	0.01	0.02	0.05	0.03	0.03
	県域	報告数	-	1	1	-	2	-
		定点当たり	-	0.01	0.01	-	0.03	-
突発性発しん	全県	報告数	35	14	41	44	36	42
		定点当たり	0.16	0.06	0.18	0.19	0.16	0.19
	県域	報告数	13	6	14	17	7	15
		定点当たり	0.17	0.08	0.18	0.22	0.09	0.20
ヘルパンギーナ	全県	報告数	1	2	5	4	4	8
		定点当たり	0.00	0.01	0.02	0.02	0.02	0.04
	県域	報告数	1	1	1	-	-	6
		定点当たり	0.01	0.01	0.01	-	-	0.08
流行性耳下腺炎	全県	報告数	3	-	5	9	11	9
		定点当たり	0.01	-	0.02	0.04	0.05	0.04
	県域	報告数	2	-	1	4	5	2
		定点当たり	0.03	-	0.01	0.05	0.07	0.03

小児科定点

表3 5週前～今週の推移 (その3)  
 (全県及び横浜市・川崎市・相模原市を除く県域)

2024年05週(01月29日～02月04日)

疾病名	項目		5週前	4週前	3週前	2週前	1週前	今週	
			52週	01週	02週	03週	04週	05週	
			(12月25日～ 12月31日)	(01月01日～ 01月07日)	(01月08日～ 01月14日)	(01月15日～ 01月21日)	(01月22日～ 01月28日)	(01月29日～ 02月04日)	
眼科 定点	急性出血性 結膜炎	全県	報告数	-	1	-	1	-	-
			定点当たり	-	0.02	-	0.02	-	-
		県域	報告数	-	-	-	-	-	-
			定点当たり	-	-	-	-	-	-
	流行性角結膜炎	全県	報告数	60	56	69	55	48	54
			定点当たり	1.36	1.24	1.57	1.12	0.94	1.04
		県域	報告数	31	24	18	16	18	17
			定点当たり	1.82	1.50	1.06	0.94	1.06	1.00
基幹 定点	細菌性髄膜炎	全県	報告数	1	-	-	-	-	-
			定点当たり	0.10	-	-	-	-	-
		県域	報告数	-	-	-	-	-	-
			定点当たり	-	-	-	-	-	-
	無菌性髄膜炎	全県	報告数	1	-	2	1	2	-
			定点当たり	0.10	-	0.17	0.08	0.17	-
		県域	報告数	-	-	2	1	-	-
			定点当たり	-	-	0.40	0.20	-	-
	マイコプラズマ 肺炎	全県	報告数	-	-	3	1	-	2
			定点当たり	-	-	0.25	0.08	-	0.17
		県域	報告数	-	-	1	1	-	2
			定点当たり	-	-	0.20	0.20	-	0.40
	クラミジア肺炎 (オウム病を 除く)	全県	報告数	-	-	-	-	-	-
			定点当たり	-	-	-	-	-	-
		県域	報告数	-	-	-	-	-	-
			定点当たり	-	-	-	-	-	-
感染性胃腸炎 (ロタウイルス)	全県	報告数	-	-	-	-	-	-	
		定点当たり	-	-	-	-	-	-	
	県域	報告数	-	-	-	-	-	-	
		定点当たり	-	-	-	-	-	-	



