



今週の注目感染症

～E型肝炎～

E型肝炎ウイルスに感染すると急性肝炎を引き起こし、ときには劇症肝炎とよばれる重篤な肝炎を発症します。B型肝炎やC型肝炎のように慢性化することはまれですが、同じように急性肝炎を引き起こすA型肝炎に比べて致死率が高く注意が必要です。E型肝炎ウイルスは糞便中に存在しており、汚染された水や食べ物を摂取することで感染します。また野生のイノシシやシカの肉を食べて感染することもあります。予防として飲料水や食べ物の衛生状態に注意し、野生のイノシシやシカの肉を食べる際はよく加熱するようにしましょう。

今週的全数把握対象疾患

（当該週の国による集計及び各保健福祉事務所からの報告をもとに期日を決めて集計しているため、集計数が前後することがあります。）

分類	対象疾患	内訳				神奈川県 (今週)	神奈川県 (2024年累計)
		県域	横浜市	川崎市	相模原市		
二類	結核	5	8	6		19	55
三類	腸管出血性大腸菌感染症		3			3	5
四類	E型肝炎	2	2			4	8
	日本紅斑熱	1				1	1
	レジオネラ症			1		1	10
五類	アメーバ赤痢	1				1	6
	カルバペネム耐性腸内細菌目細菌感染症	1			1	2	8
	急性弛緩性麻痺			1		1	1
	侵襲性肺炎球菌感染症	2	2			4	24
	梅毒	6	5	2		13	35
	播種性クリプトコックス症	1				1	2

全数把握対象疾患情報

- 結核19例：年齢群は10歳未満1例、20歳代2例、30歳代3例、40歳代1例、50歳代2例、60歳代4例、80歳代5例、90歳以上1例、病型は肺結核8例、結核性胸膜炎4例、結核性リンパ節炎1例、脊椎カリエス1例、無症状病原体保有者5例
- 腸管出血性大腸菌感染症3例：年齢群は20歳代1例、30歳代2例、血清型・毒素型はO157・VT2 1例、O不明・VT2 2例、推定感染経路は経口感染1例（焼肉、ステーキ）、不明2例、感染地域は不明3例
- E型肝炎4例：年齢群は30歳代1例、40歳代1例、80歳代2例、推定感染経路は経口感染2例（牛肉、豚レバー）、不明2例、推定感染地域は神奈川県4例
- 日本紅斑熱1例：年齢群は70歳代、推定感染経路は動物・蚊・昆虫等からの感染、推定感染地域は神奈川県
- レジオネラ症1例：年齢群は90歳以上、病型は肺炎型、感染経路は不明、推定感染地域は神奈川県
- アメーバ赤痢1例：年齢群は50歳代、病型は腸管アメーバ症、推定感染経路は性的接触、推定感染地域は東京都
- カルバペネム耐性腸内細菌目細菌感染症2例：年齢群は60歳代1例、80歳代1例、菌種名は *Klebsiella aerogenes* 2例、推定感染経路は以前からの保菌1例、不明1例、推定感染地域は神奈川県1例、不明1例
- 急性弛緩性麻痺1例：年齢群は10歳未満、病原体は不明、感染経路は不明、推定感染地域は日本国内都道府県不明
- 侵襲性肺炎球菌感染症4例：年齢群は80歳代4例、推定感染経路はその他2例、不明2例、推定感染地域は神奈川県3例、不明1例、ワクチン接種歴は無し2例、不明2例
- 梅毒13例：年齢群は20歳代3例、30歳代2例、40歳代3例、50歳代5例、病型は早期顕症梅毒1期10例、無症状病原体保有者3例、推定感染経路は性的接触13例、推定感染地域は神奈川県7例、東京都1例、日本国内都道府県不明4例、不明1例
- 播種性クリプトコックス症1例：年齢群は80歳代、推定感染原因は免疫不全、推定感染地域は神奈川県

今週の定点把握対象疾患

- インフルエンザの定点当たり報告数が、全県21.54（前週18.71）、横浜市19.14（前週15.86）、川崎市28.43（前週24.17）、相模原市22.56（前週19.33）、県域20.66（前週19.18）、横須賀市16.86（前週18.79）、藤沢市19.88（前週15.19）、茅ヶ崎市25.55（前週17.82）、平塚保健福祉事務所28.27（前週31.00）、平塚保健福祉事務所秦野センター16.80（前週14.70）、鎌倉保健福祉事務所19.10（前週15.00）、鎌倉保健福祉事務所三崎センター14.67（前週22.33）、小田原保健福祉事務所13.10（前週13.50）、厚木保健福祉事務所28.21（前週27.00）、厚木保健福祉事務所大和センター21.92（前週20.08）で注意レベル（10）を超えています。
- 咽頭結膜熱の定点当たり報告数が、平塚保健福祉事務所秦野センター2.67（前週5.17）で警報レベル（3）を下回りました。
- A群溶血性レンサ球菌咽頭炎の定点当たり報告数が、茅ヶ崎市8.29で警報レベル（8）となっています。

神奈川県感染症情報センター

神奈川県衛生研究所 企画情報部 衛生情報課

TEL:0467-83-4400(代表)

FAX:0467-89-5211(企画情報部)

* 県域とは、神奈川県内の市町村のうち横浜市、川崎市、相模原市を除いた地域です

感染症発生動向調査事業は「感染症の予防及び感染症の患者に対する医療に関する法律」によって行われています。

感染症発生動向調査：週報対象疾患の時系列グラフ

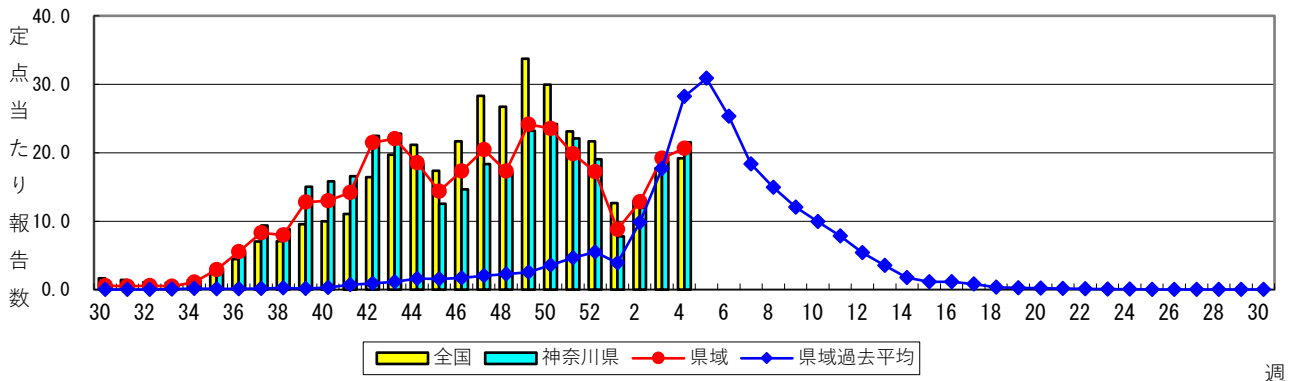
※疾患名の括弧書きは、一般名称であり、正式名称ではありません。

※神奈川県 & 県域（横浜市・川崎市・相模原市を除く）のデータです。

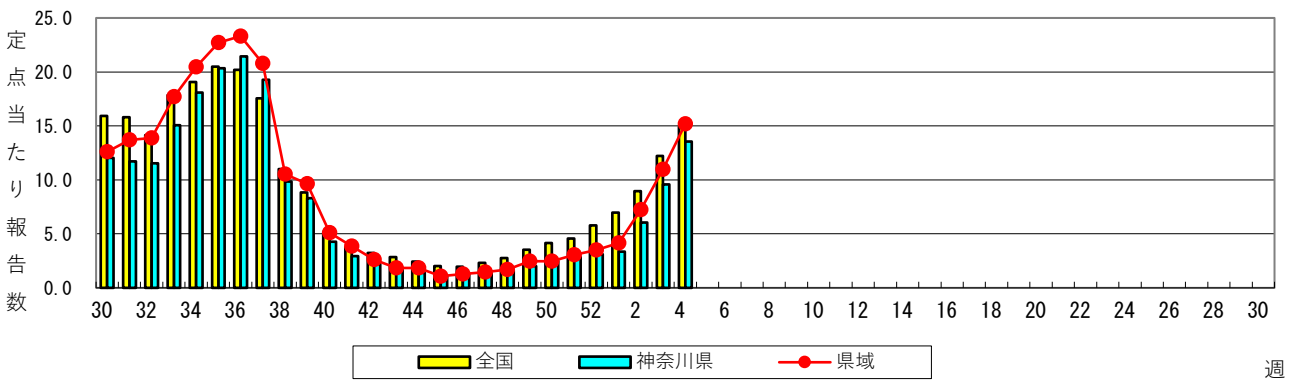
2024年04週

(01月22日～01月28日)

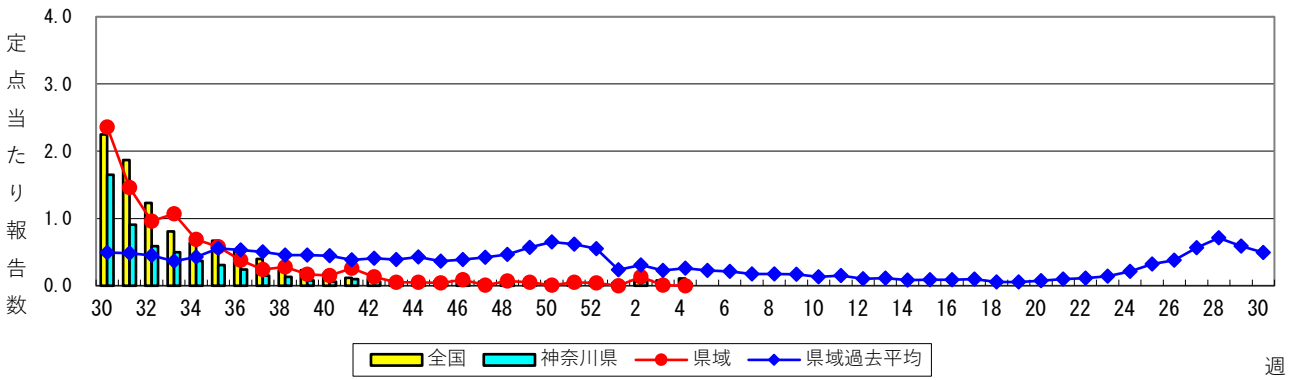
インフルエンザ（高病原性鳥インフルエンザを除く）



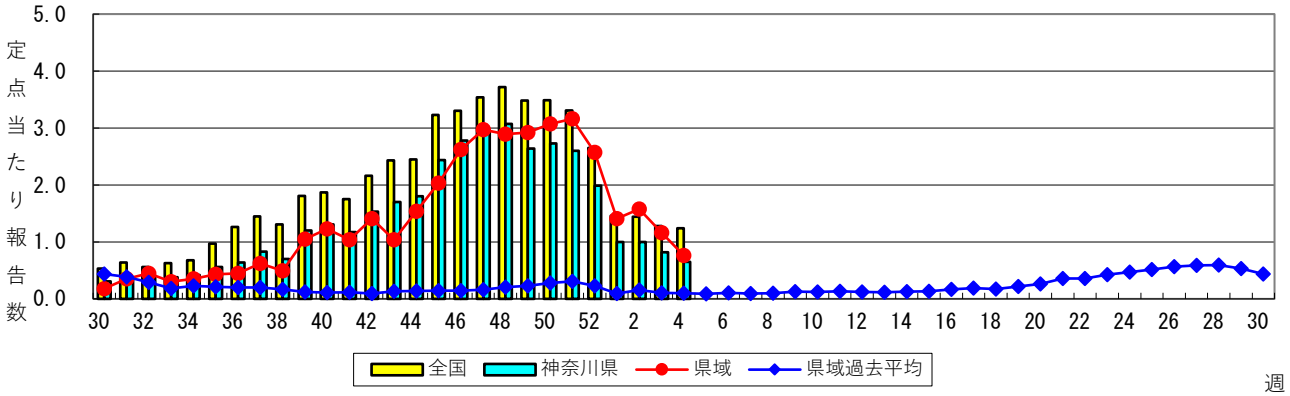
新型コロナウイルス感染症



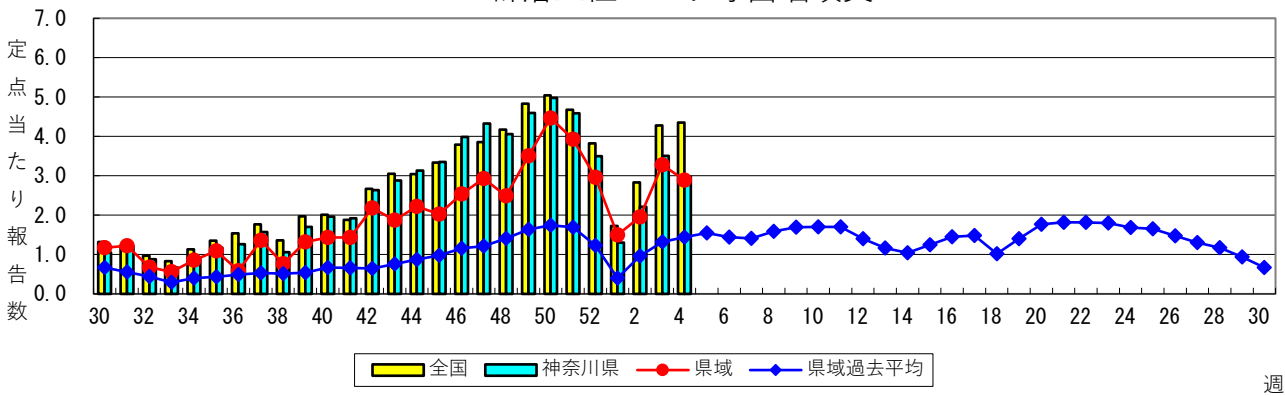
RSウイルス感染症



咽頭結膜熱

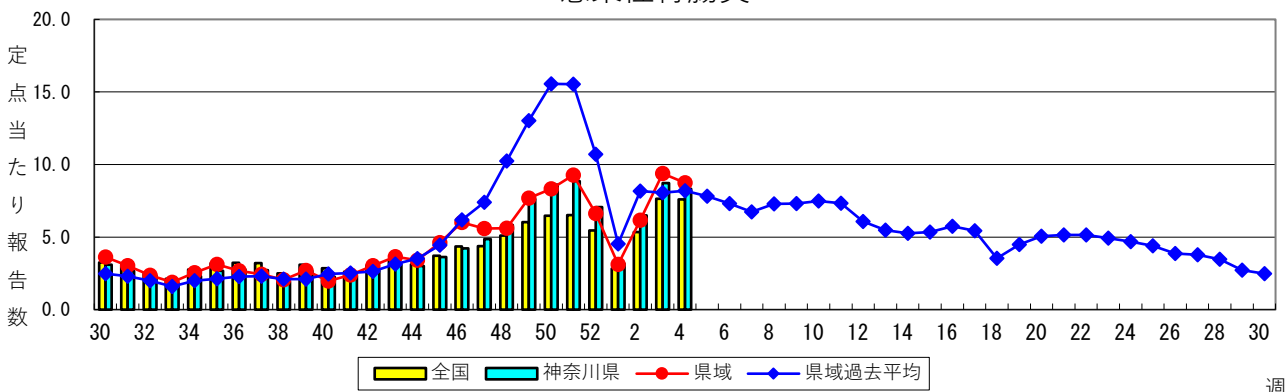


A群溶血性レンサ球菌咽頭炎



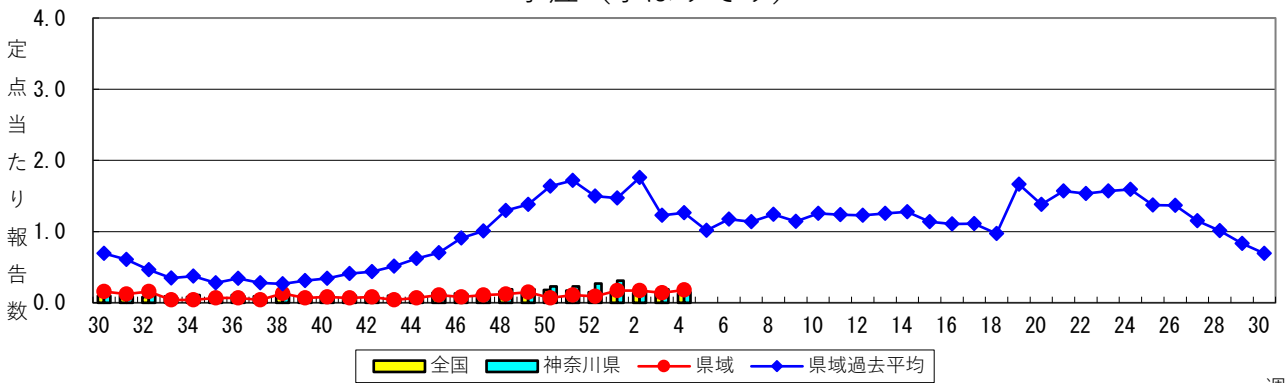
週

感染性胃腸炎



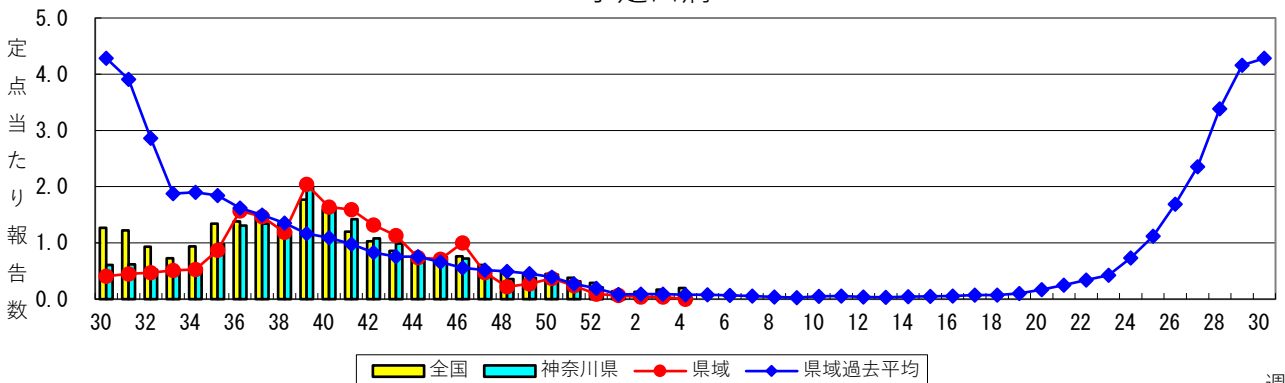
週

水痘 (水ぼうそう)



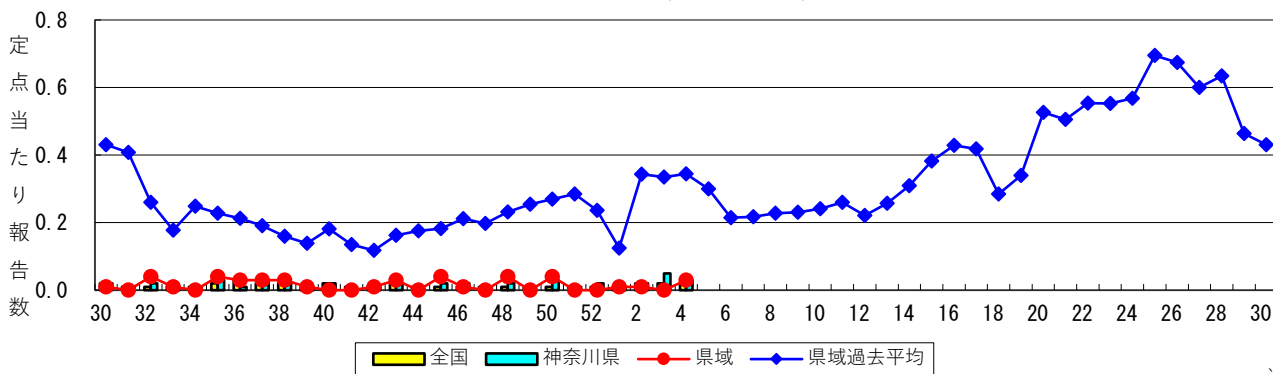
週

手足口病



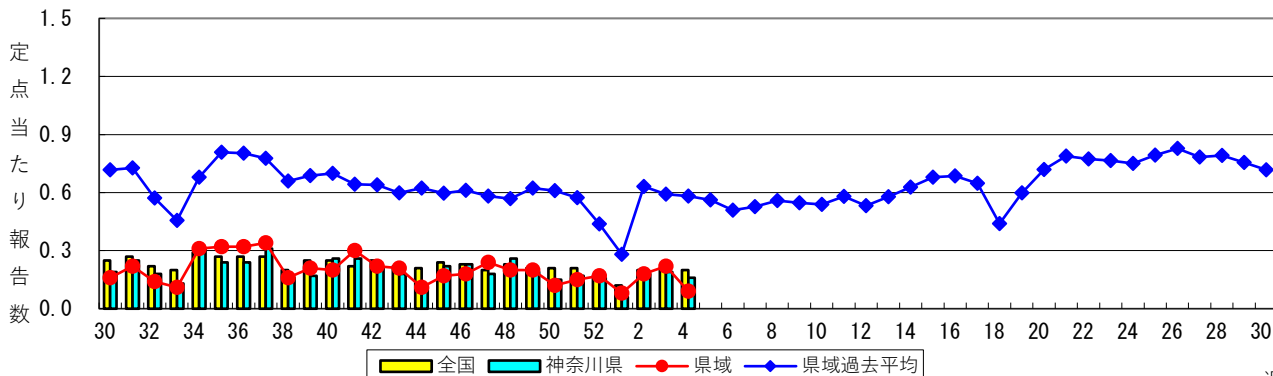
週

伝染性紅斑（リンゴ病）



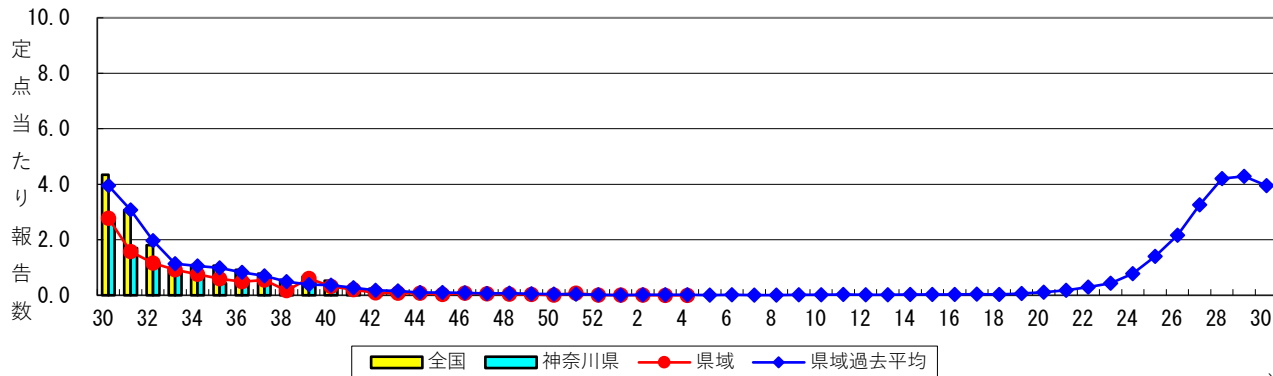
週

突発性発しん



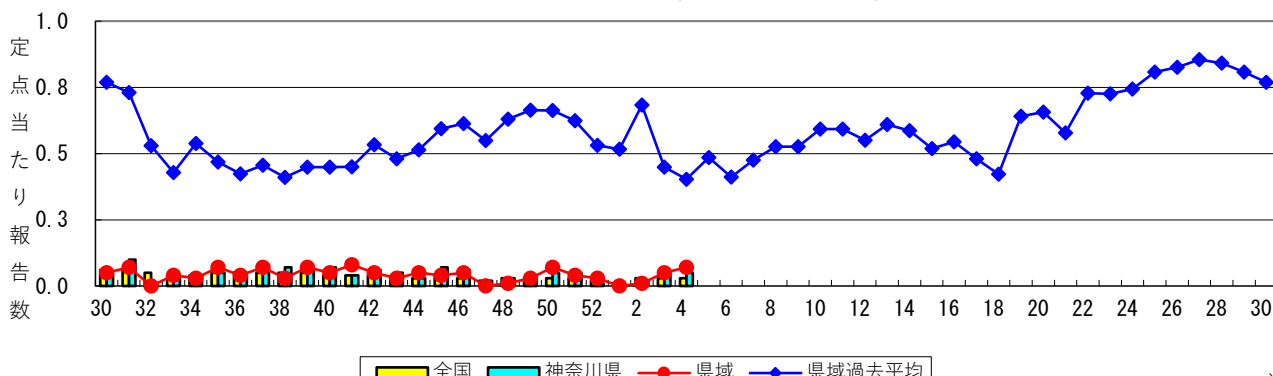
週

ヘルパンギーナ



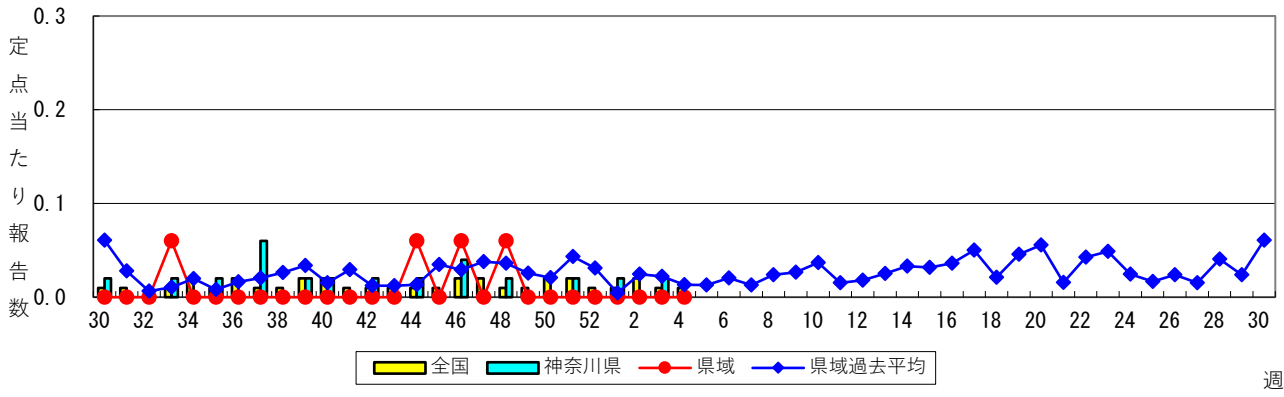
週

流行性耳下腺炎（おたふくかぜ）

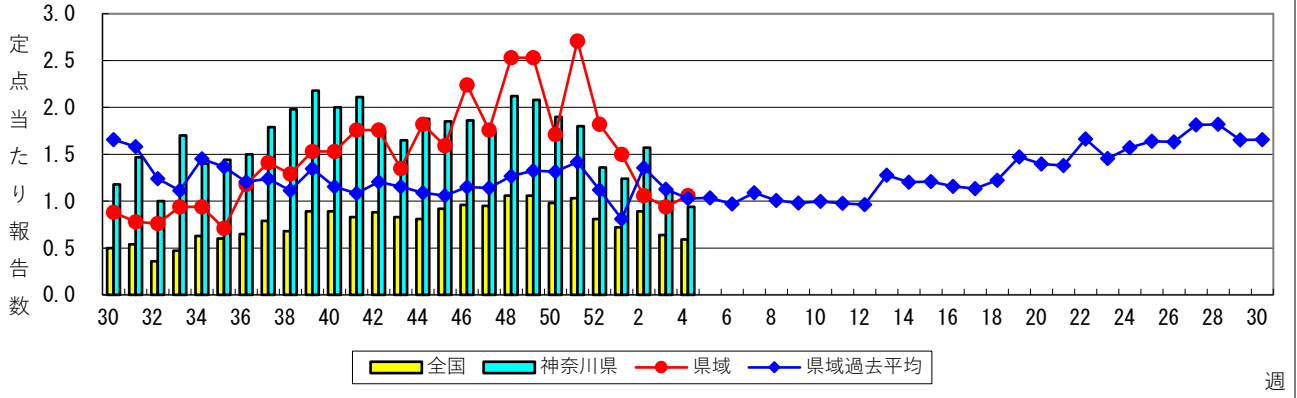


週

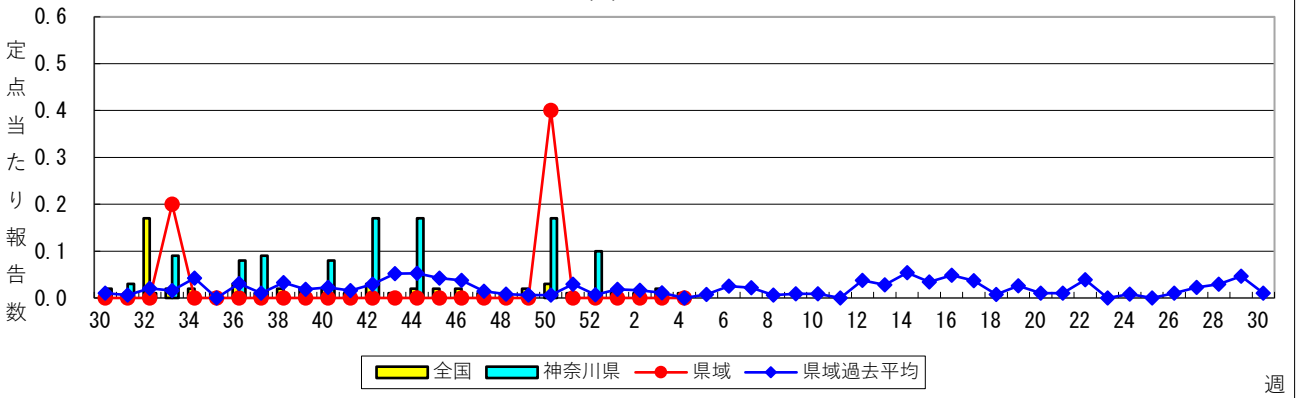
急性出血性結膜炎



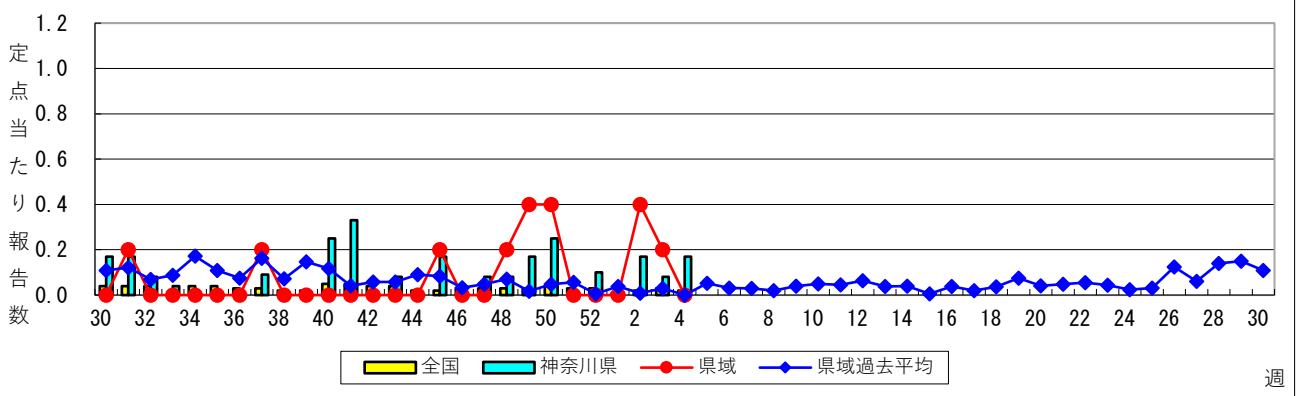
流行性角結膜炎



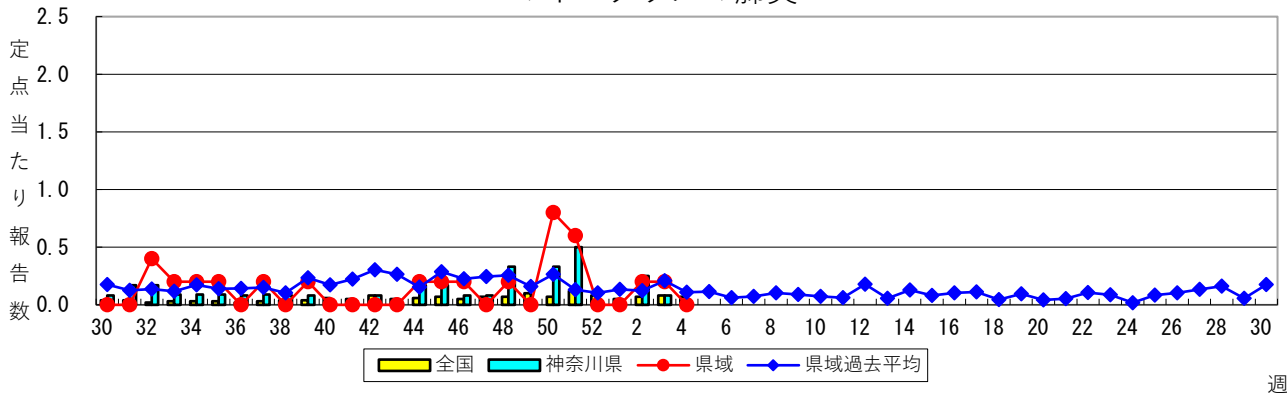
細菌性髄膜炎



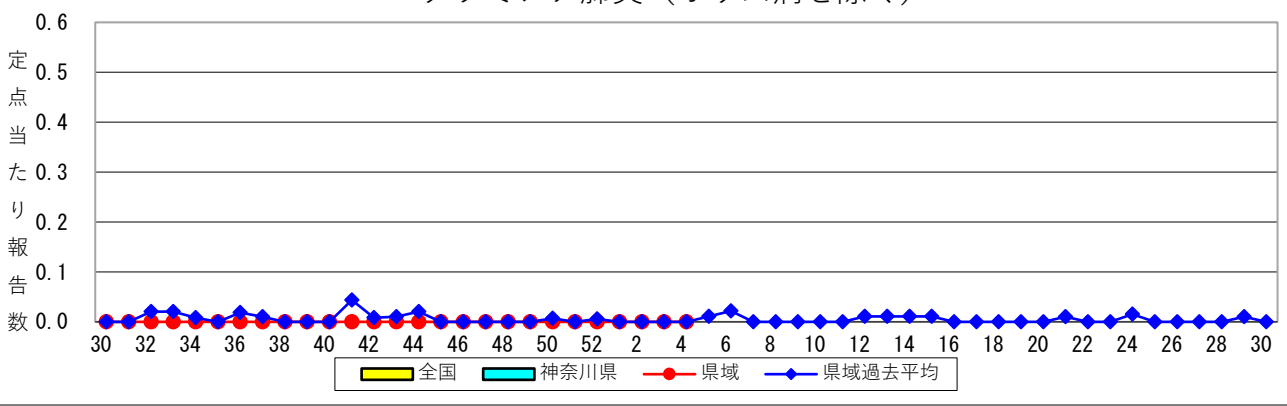
無菌性髄膜炎



マイコプラズマ肺炎



クラミジア肺炎（オウム病を除く）



感染性胃腸炎（ロタウイルス）

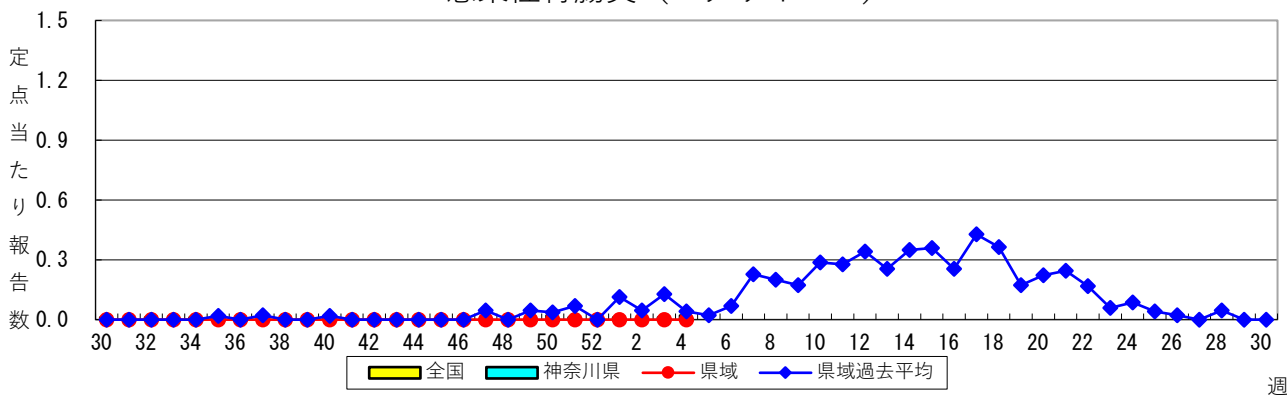


表1 報告数・定点当たり報告数 疾病、政令市・保健所別 (その1)

2024年04週(01月22日～01月28日)

*県域とは、神奈川県内の市町村のうち横浜市、川崎市、相模原市を除いた地域です。

神奈川県	インフルエンザ/COVID-19定点				基幹定点	
	インフルエンザ (高病原性鳥インフルエンザを除く)		新型コロナウイルス 感染症		インフルエンザ (入院患者)	新型コロナウイルス 感染症 (入院患者)
	報告数	定点当たり	報告数	定点当たり	報告数	報告数
全県	7,862	21.54	4,948	13.56	49	121
横浜市	2,776	19.14	1,657	11.43	15	54
川崎市	1,706	28.43	871	14.52	10	24
相模原市	880	22.56	582	14.92	4	5
県域	2,500	20.66	1,838	15.19	20	38
横須賀市	236	16.86	162	11.57	2	6
藤沢市	318	19.88	176	11.00	11	13
茅ヶ崎市	281	25.55	169	15.36
平塚	311	28.27	185	16.82	4	4
平塚 秦野センター	168	16.80	85	8.50
鎌倉	191	19.10	127	12.70
鎌倉 三崎センター	44	14.67	49	16.33
小田原	131	13.10	181	18.10
小田原 足柄上センター	21	4.20	25	5.00	2	10
厚木	536	28.21	516	27.16	1	5
厚木 大和センター	263	21.92	163	13.58

神奈川県	小児科定点									
	RSウイルス感染症		咽頭結膜熱		A群溶血性レンサ球菌 咽頭炎		感染性胃腸炎		水痘	
	報告数	定点当たり	報告数	定点当たり	報告数	定点当たり	報告数	定点当たり	報告数	定点当たり
全県	6	0.03	149	0.65	683	2.98	1,907	8.33	34	0.15
横浜市	1	0.01	41	0.47	217	2.49	588	6.76	9	0.10
川崎市	5	0.14	30	0.83	161	4.47	321	8.92	10	0.28
相模原市	-	-	20	0.67	85	2.83	334	11.13	1	0.03
県域	-	-	58	0.76	220	2.89	664	8.74	14	0.18
横須賀市	-	-	1	0.11	14	1.56	122	13.56	4	0.44
藤沢市	-	-	2	0.20	12	1.20	55	5.50	-	-
茅ヶ崎市	-	-	2	0.29	58	8.29	75	10.71	1	0.14
平塚	-	-	-	-	24	3.43	53	7.57	2	0.29
平塚 秦野センター	-	-	16	2.67	31	5.17	66	11.00	1	0.17
鎌倉	-	-	1	0.17	6	1.00	60	10.00	2	0.33
鎌倉 三崎センター	-	-	-	-	11	5.50	2	1.00	-	-
小田原	-	-	3	0.50	15	2.50	37	6.17	3	0.50
小田原 足柄上センター	-	-	-	-	6	2.00	-	-	-	-
厚木	-	-	27	2.25	36	3.00	149	12.42	-	-
厚木 大和センター	-	-	6	0.75	7	0.88	45	5.63	1	0.13

神奈川県	小児科定点									
	手足口病		伝染性紅斑		突発性発しん		ヘルパンギーナ		流行性耳下腺炎	
	報告数	定点当たり	報告数	定点当たり	報告数	定点当たり	報告数	定点当たり	報告数	定点当たり
全県	6	0.03	6	0.03	36	0.16	4	0.02	11	0.05
横浜市	3	0.03	2	0.02	15	0.17	1	0.01	4	0.05
川崎市	1	0.03	2	0.06	9	0.25	2	0.06	1	0.03
相模原市	2	0.07	-	-	5	0.17	1	0.03	1	0.03
県域	-	-	2	0.03	7	0.09	-	-	5	0.07
横須賀市	-	-	-	-	1	0.11	-	-	-	-
藤沢市	-	-	1	0.10	2	0.20	-	-	-	-
茅ヶ崎市	-	-	-	-	-	-	-	-	-	-
平塚	-	-	-	-	-	-	-	-	-	-
平塚 秦野センター	-	-	-	-	-	-	-	-	2	0.33
鎌倉	-	-	-	-	-	-	-	-	-	-
鎌倉 三崎センター	-	-	-	-	-	-	-	-	-	-
小田原	-	-	-	-	2	0.33	-	-	-	-
小田原 足柄上センター	-	-	-	-	-	-	-	-	-	-
厚木	-	-	-	-	2	0.17	-	-	2	0.17
厚木 大和センター	-	-	1	0.13	-	-	-	-	1	0.13

表2 報告数・定点当たり報告数、疾病・年齢階級別

(全県及び横浜市・川崎市・相模原市を除く県域) (その1)

2024年04週(01月22日～01月28日)

*表2は、各保健福祉事務所からの最新の報告をもとに作成しているため、国の還元データである表1および表3の数値と一致しないことがあります

インフルエンザ/ COVID-19定点		項目	合計	～5か月	～11か 月	1歳	2	3	4	5	6	7	8	9
インフルエンザ (高病原性鳥イン フルエンザを除く)	全国	報告数	94,694	271	693	2,071	2,759	3,179	4,226	5,345	6,200	7,240	7,726	7,405
		定点当たり	19.20	0.05	0.14	0.42	0.56	0.64	0.86	1.08	1.26	1.47	1.57	1.50
	全県	報告数	7,862	9	38	154	220	225	298	366	402	569	645	665
		定点当たり	21.54	0.02	0.10	0.42	0.60	0.62	0.82	1.00	1.10	1.56	1.77	1.82
	県域	報告数	2,500	1	17	45	72	74	107	132	150	163	198	228
		定点当たり	20.66	0.01	0.14	0.37	0.60	0.61	0.88	1.09	1.24	1.35	1.64	1.88
新型コロナ ウイルス感染症	全国	報告数	73,607	765	1,275	2,193	1,837	1,898	2,258	2,446	2,475	2,629	2,864	2,665
		定点当たり	14.93	0.16	0.26	0.44	0.37	0.38	0.46	0.50	0.50	0.53	0.58	0.54
	全県	報告数	4,948	39	80	118	119	111	140	161	152	180	175	203
		定点当たり	13.56	0.11	0.22	0.32	0.33	0.30	0.38	0.44	0.42	0.49	0.48	0.56
	県域	報告数	1,838	12	23	41	39	41	56	57	58	62	61	77
		定点当たり	15.19	0.10	0.19	0.34	0.32	0.34	0.46	0.47	0.48	0.51	0.50	0.64

インフルエンザ/ COVID-19定点		項目	10-14	15-19	20-29	30-39	40-49	50-59	60-69	70-79	80歳以 上
インフルエンザ (高病原性鳥イン フルエンザを除く)	全国	報告数	24,284	6,839	3,301	4,456	3,929	2,166	1,224	778	602
		定点当たり	4.92	1.39	0.67	0.90	0.80	0.44	0.25	0.16	0.12
	全県	報告数	2,142	549	338	411	416	220	105	52	38
		定点当たり	5.87	1.50	0.93	1.13	1.14	0.60	0.29	0.14	0.10
	県域	報告数	632	190	109	115	117	71	41	21	17
		定点当たり	5.22	1.57	0.90	0.95	0.97	0.59	0.34	0.17	0.14
新型コロナ ウイルス感染症	全国	報告数	10,224	3,792	4,639	6,666	7,222	5,689	4,188	3,903	3,979
		定点当たり	2.07	0.77	0.94	1.35	1.46	1.15	0.85	0.79	0.81
	全県	報告数	756	250	344	459	558	421	277	242	163
		定点当たり	2.07	0.68	0.94	1.26	1.53	1.15	0.76	0.66	0.45
	県域	報告数	271	98	111	148	209	153	109	121	91
		定点当たり	2.24	0.81	0.92	1.22	1.73	1.26	0.90	1.00	0.75

基幹定点		項目	合計	1歳未満	1-9
インフルエンザ (入院患者)	全国	報告数	706	27	206
	全県	報告数	49	0	14
	県域	報告数	20	0	5
新型コロナ ウイルス感染症 (入院患者)	全国	報告数	3,311	111	119
	全県	報告数	121	5	9
	県域	報告数	38	0	3

基幹定点		項目	10-19	20-29	30-39	40-49	50-59	60-69	70-79	80歳以 上
インフルエンザ (入院患者)	全国	報告数	56	9	14	18	26	48	90	212
	全県	報告数	3	0	1	1	5	5	6	14
	県域	報告数	2	0	0	0	1	2	3	7
新型コロナ ウイルス感染症 (入院患者)	全国	報告数	44	31	57	81	166	315	785	1,602
	全県	報告数	2	1	1	2	4	13	26	58
	県域	報告数	0	0	1	1	1	1	7	24

※インフルエンザと新型コロナウイルス感染症の全国数値は厚生労働省からの公表後に表に反映します。

表2 報告数・定点当たり報告数、疾病・年齢階級別
(全県及び横浜市・川崎市・相模原市を除く県域) (その2)

2024年04週(01月22日～01月28日)

*表2は、各保健福祉事務所からの最新の報告をもとに作成しているため、国の還元データである表1および表3の数値と一致しないことがあります

小児科定点		項目	合計	～5か月	～11か月	1歳
RSウイルス 感染症	全国	報告数	358	45	50	98
		定点当たり	0.11	0.01	0.02	0.03
	全県	報告数	6	-	1	2
		定点当たり	0.03	-	0.00	0.01
	県域	報告数	-	-	-	-
		定点当たり	-	-	-	-
咽頭結膜熱	全国	報告数	3,881	15	92	526
		定点当たり	1.24	0.00	0.03	0.17
	全県	報告数	149	1	5	13
		定点当たり	0.65	0.00	0.02	0.06
	県域	報告数	58	1	3	2
		定点当たり	0.76	0.01	0.04	0.03
A群溶血性 レンサ球菌 咽頭炎	全国	報告数	13,617	6	55	407
		定点当たり	4.35	0.00	0.02	0.13
	全県	報告数	683	-	-	14
		定点当たり	2.98	-	-	0.06
	県域	報告数	220	-	-	4
		定点当たり	2.89	-	-	0.05
感染性胃腸炎	全国	報告数	23,796	156	1,015	3,267
		定点当たり	7.60	0.05	0.32	1.04
	全県	報告数	1,907	5	70	202
		定点当たり	8.33	0.02	0.31	0.88
	県域	報告数	664	2	25	65
		定点当たり	8.74	0.03	0.33	0.86
水痘	全国	報告数	406	-	5	35
		定点当たり	0.13	-	0.00	0.01
	全県	報告数	34	-	-	-
		定点当たり	0.15	-	-	-
	県域	報告数	14	-	-	-
		定点当たり	0.18	-	-	-
手足口病	全国	報告数	621	3	28	249
		定点当たり	0.20	0.00	0.01	0.08
	全県	報告数	6	-	-	2
		定点当たり	0.03	-	-	0.01
	県域	報告数	-	-	-	-
		定点当たり	-	-	-	-
伝染性紅斑	全国	報告数	63	-	2	8
		定点当たり	0.02	-	0.00	0.00
	全県	報告数	6	-	-	-
		定点当たり	0.03	-	-	-
	県域	報告数	2	-	-	-
		定点当たり	0.03	-	-	-
突発性発しん	全国	報告数	638	5	148	378
		定点当たり	0.20	0.00	0.05	0.12
	全県	報告数	36	-	10	21
		定点当たり	0.16	-	0.04	0.09
	県域	報告数	7	-	3	3
		定点当たり	0.09	-	0.04	0.04
ヘルパンギーナ	全国	報告数	92	2	6	17
		定点当たり	0.03	0.00	0.00	0.01
	全県	報告数	4	-	2	1
		定点当たり	0.02	-	0.01	0.00
	県域	報告数	-	-	-	-
		定点当たり	-	-	-	-
流行性耳下腺炎	全国	報告数	96	-	-	2
		定点当たり	0.03	-	-	0.00
	全県	報告数	11	-	-	1
		定点当たり	0.05	-	-	0.00
	県域	報告数	5	-	-	-
		定点当たり	0.07	-	-	-

表2 報告数・定点当たり報告数、疾病・年齢階級別

(全県及び横浜市・川崎市・相模原市を除く県域) (その3)

2024年04週(01月22日～01月28日)

*表2は、各保健福祉事務所からの最新の報告をもとに作成しているため、国の還元データである表1および表3の数値と一致しないことがあります。

小児科定点		項目	2	3	4	5	6	7	8	9	10-14	15-19	20歳以上	
RSウイルス 感染症	全国	報告数	70	28	27	8	8	2	3	7	7	-	5	
		定点当たり	0.02	0.01	0.01	0.00	0.00	0.00	0.00	0.00	0.00	0.00	-	0.00
	全県	報告数	3	-	-	-	-	-	-	-	-	-	-	-
		定点当たり	0.01	-	-	-	-	-	-	-	-	-	-	-
県域	報告数	-	-	-	-	-	-	-	-	-	-	-	-	
	定点当たり	-	-	-	-	-	-	-	-	-	-	-	-	
咽頭結膜熱	全国	報告数	584	588	567	475	406	221	127	82	127	17	54	
		定点当たり	0.19	0.19	0.18	0.15	0.13	0.07	0.04	0.03	0.04	0.01	0.02	
	全県	報告数	18	27	21	11	21	12	6	3	8	-	3	
		定点当たり	0.08	0.12	0.09	0.05	0.09	0.05	0.03	0.01	0.03	-	0.01	
県域	報告数	6	11	9	5	14	4	1	1	1	-	-		
	定点当たり	0.08	0.14	0.12	0.07	0.18	0.05	0.01	0.01	0.01	-	-		
A群溶血性 レンサ球菌 咽頭炎	全国	報告数	715	1,100	1,577	1,764	1,826	1,450	1,320	993	1,717	170	517	
		定点当たり	0.23	0.35	0.50	0.56	0.58	0.46	0.42	0.32	0.55	0.05	0.17	
	全県	報告数	31	31	67	78	92	90	67	63	111	8	31	
		定点当たり	0.14	0.14	0.29	0.34	0.40	0.39	0.29	0.28	0.48	0.03	0.14	
県域	報告数	8	9	26	25	31	28	18	23	34	1	13		
	定点当たり	0.11	0.12	0.34	0.33	0.41	0.37	0.24	0.30	0.45	0.01	0.17		
感染性胃腸炎	全国	報告数	2,772	2,349	2,334	2,105	1,922	1,339	1,226	949	2,231	381	1,750	
		定点当たり	0.89	0.75	0.75	0.67	0.61	0.43	0.39	0.30	0.71	0.12	0.56	
	全県	報告数	190	185	199	166	142	122	115	80	223	28	180	
		定点当たり	0.83	0.81	0.87	0.72	0.62	0.53	0.50	0.35	0.97	0.12	0.79	
県域	報告数	64	64	76	58	48	48	46	29	81	8	50		
	定点当たり	0.84	0.84	1.00	0.76	0.63	0.63	0.61	0.38	1.07	0.11	0.66		
水痘	全国	報告数	25	23	21	27	45	40	46	32	93	4	10	
		定点当たり	0.01	0.01	0.01	0.01	0.01	0.01	0.01	0.01	0.03	0.00	0.00	
	全県	報告数	3	2	3	2	4	3	7	1	8	-	1	
		定点当たり	0.01	0.01	0.01	0.01	0.02	0.01	0.03	0.00	0.03	-	0.00	
県域	報告数	3	2	-	-	-	1	4	-	4	-	-		
	定点当たり	0.04	0.03	-	-	-	0.01	0.05	-	0.05	-	-		
手足口病	全国	報告数	152	66	48	36	19	4	4	3	6	-	3	
		定点当たり	0.05	0.02	0.02	0.01	0.01	0.00	0.00	0.00	0.00	-	0.00	
	全県	報告数	1	-	1	-	1	-	-	-	1	-	-	
		定点当たり	0.00	-	0.00	-	0.00	-	-	-	0.00	-	-	
県域	報告数	-	-	-	-	-	-	-	-	-	-	-		
	定点当たり	-	-	-	-	-	-	-	-	-	-	-		
伝染性紅斑	全国	報告数	2	7	9	9	4	8	5	3	5	1	-	
		定点当たり	0.00	0.00	0.00	0.00	0.00	0.00	0.00	0.00	0.00	0.00	-	
	全県	報告数	-	-	2	1	-	1	1	1	-	-	-	
		定点当たり	-	-	0.01	0.00	-	0.00	0.00	0.00	-	-	-	
県域	報告数	-	-	1	1	-	-	-	-	-	-	-		
	定点当たり	-	-	0.01	0.01	-	-	-	-	-	-	-		
突発性発しん	全国	報告数	73	21	6	4	-	1	1	-	1	-	-	
		定点当たり	0.02	0.01	0.00	0.00	-	0.00	0.00	-	0.00	-	-	
	全県	報告数	2	2	-	-	-	-	1	-	-	-	-	
		定点当たり	0.01	0.01	-	-	-	-	0.00	-	-	-	-	
県域	報告数	1	-	-	-	-	-	-	-	-	-	-		
	定点当たり	0.01	-	-	-	-	-	-	-	-	-	-		
ヘルパンギーナ	全国	報告数	15	14	10	4	4	4	4	3	6	1	2	
		定点当たり	0.00	0.00	0.00	0.00	0.00	0.00	0.00	0.00	0.00	0.00	0.00	
	全県	報告数	1	-	-	-	-	-	-	-	-	-	-	
		定点当たり	0.00	-	-	-	-	-	-	-	-	-	-	
県域	報告数	-	-	-	-	-	-	-	-	-	-	-		
	定点当たり	-	-	-	-	-	-	-	-	-	-	-		
流行性耳下腺炎	全国	報告数	1	6	16	12	9	15	14	10	10	1	-	
		定点当たり	0.00	0.00	0.01	0.00	0.00	0.00	0.00	0.00	0.00	0.00	-	
	全県	報告数	-	-	1	3	-	1	2	1	2	-	-	
		定点当たり	-	-	0.00	0.01	-	0.00	0.01	0.00	0.01	-	-	
県域	報告数	-	-	1	1	-	1	-	-	2	-	-		
	定点当たり	-	-	0.01	0.01	-	0.01	-	-	0.03	-	-		

表2 報告数・定点当たり報告数、疾病・年齢階級別

(全県及び横浜市・川崎市・相模原市を除く県域) (その4)

2024年04週(01月22日～01月28日)

*表2は、各保健福祉事務所からの最新の報告をもとに作成しているため、国の還元データである表1および表3の数値と一致しないことがあります

眼科定点		項目	合計	～5か月	～11か月	1歳	2	3	4	5	6	7	8	9
急性出血性結膜炎	全国	報告数	6	-	-	-	-	-	-	-	-	-	-	-
		定点当たり	0.01	-	-	-	-	-	-	-	-	-	-	-
	全県	報告数	-	-	-	-	-	-	-	-	-	-	-	-
		定点当たり	-	-	-	-	-	-	-	-	-	-	-	-
	県域	報告数	-	-	-	-	-	-	-	-	-	-	-	-
		定点当たり	-	-	-	-	-	-	-	-	-	-	-	-
流行性角結膜炎	全国	報告数	409	2	2	14	16	15	16	13	7	5	3	5
		定点当たり	0.59	0.00	0.00	0.02	0.02	0.02	0.02	0.02	0.01	0.01	0.00	0.01
	全県	報告数	48	-	-	2	-	-	2	1	3	-	2	2
		定点当たり	0.94	-	-	0.04	-	-	0.04	0.02	0.06	-	0.04	0.04
	県域	報告数	18	-	-	1	-	-	1	-	1	-	-	1
		定点当たり	1.06	-	-	0.06	-	-	0.06	-	0.06	-	-	0.06

眼科定点		項目	10-14	15-19	20-29	30-39	40-49	50-59	60-69	70歳以上
急性出血性結膜炎	全国	報告数	1	-	-	1	-	2	1	1
		定点当たり	0.00	-	-	0.00	-	0.00	0.00	0.00
	全県	報告数	-	-	-	-	-	-	-	-
		定点当たり	-	-	-	-	-	-	-	-
	県域	報告数	-	-	-	-	-	-	-	-
		定点当たり	-	-	-	-	-	-	-	-
流行性角結膜炎	全国	報告数	10	6	43	107	58	33	25	29
		定点当たり	0.01	0.01	0.06	0.15	0.08	0.05	0.04	0.04
	全県	報告数	-	-	7	15	6	3	3	2
		定点当たり	-	-	0.14	0.29	0.12	0.06	0.06	0.04
	県域	報告数	-	-	3	6	2	1	1	1
		定点当たり	-	-	0.18	0.35	0.12	0.06	0.06	0.06

表2 報告数・定点当たり報告数、疾病・年齢階級別

(全県及び横浜市・川崎市・相模原市を除く県域) (その5)

2024年04週(01月22日～01月28日)

*表2は、各保健福祉事務所からの最新の報告をもとに作成しているため、国の還元データである表1および表3の数値と一致しないことがあります

基幹定点 (週報)		項目	合計	0歳	1-4	5-9	10-14	15-19	20-24	25-29	30-34	35-39	40-44
細菌性髄膜炎	全国	報告数	4	1	-	-	-	-	-	-	-	-	-
		定点当たり	0.01	0.00	-	-	-	-	-	-	-	-	-
	全県	報告数	-	-	-	-	-	-	-	-	-	-	-
		定点当たり	-	-	-	-	-	-	-	-	-	-	-
	県域	報告数	-	-	-	-	-	-	-	-	-	-	-
		定点当たり	-	-	-	-	-	-	-	-	-	-	-
無菌性髄膜炎	全国	報告数	11	1	-	-	-	-	-	1	2	1	1
		定点当たり	0.02	0.00	-	-	-	-	-	0.00	0.00	0.00	0.00
	全県	報告数	2	-	-	-	-	-	-	1	-	-	-
		定点当たり	0.17	-	-	-	-	-	-	0.08	-	-	-
	県域	報告数	-	-	-	-	-	-	-	-	-	-	-
		定点当たり	-	-	-	-	-	-	-	-	-	-	-
マイコプラズマ肺炎	全国	報告数	32	-	12	8	6	2	-	1	1	-	-
		定点当たり	0.07	-	0.02	0.02	0.01	0.00	-	0.00	0.00	-	-
	全県	報告数	-	-	-	-	-	-	-	-	-	-	-
		定点当たり	-	-	-	-	-	-	-	-	-	-	-
	県域	報告数	-	-	-	-	-	-	-	-	-	-	-
		定点当たり	-	-	-	-	-	-	-	-	-	-	-
クラミジア肺炎 (オウム病を除く)	全国	報告数	-	-	-	-	-	-	-	-	-	-	-
		定点当たり	-	-	-	-	-	-	-	-	-	-	-
	全県	報告数	-	-	-	-	-	-	-	-	-	-	-
		定点当たり	-	-	-	-	-	-	-	-	-	-	-
	県域	報告数	-	-	-	-	-	-	-	-	-	-	-
		定点当たり	-	-	-	-	-	-	-	-	-	-	-
感染性胃腸炎 (ロタウイルス)	全国	報告数	12	-	4	3	-	-	-	-	-	-	-
		定点当たり	0.02	-	0.01	0.01	-	-	-	-	-	-	-
	全県	報告数	-	-	-	-	-	-	-	-	-	-	-
		定点当たり	-	-	-	-	-	-	-	-	-	-	-
	県域	報告数	-	-	-	-	-	-	-	-	-	-	-
		定点当たり	-	-	-	-	-	-	-	-	-	-	-

基幹定点 (週報)		項目	45-49	50-54	55-59	60-64	65-69	70歳以上
細菌性髄膜炎	全国	報告数	-	-	-	-	-	3
		定点当たり	-	-	-	-	-	0.01
	全県	報告数	-	-	-	-	-	-
		定点当たり	-	-	-	-	-	-
	県域	報告数	-	-	-	-	-	-
		定点当たり	-	-	-	-	-	-
無菌性髄膜炎	全国	報告数	2	1	-	1	1	-
		定点当たり	0.00	0.00	-	0.00	0.00	-
	全県	報告数	1	-	-	-	-	-
		定点当たり	0.08	-	-	-	-	-
	県域	報告数	-	-	-	-	-	-
		定点当たり	-	-	-	-	-	-
マイコプラズマ肺炎	全国	報告数	-	-	-	2	-	-
		定点当たり	-	-	-	0.00	-	-
	全県	報告数	-	-	-	-	-	-
		定点当たり	-	-	-	-	-	-
	県域	報告数	-	-	-	-	-	-
		定点当たり	-	-	-	-	-	-
クラミジア肺炎 (オウム病を除く)	全国	報告数	-	-	-	-	-	-
		定点当たり	-	-	-	-	-	-
	全県	報告数	-	-	-	-	-	-
		定点当たり	-	-	-	-	-	-
	県域	報告数	-	-	-	-	-	-
		定点当たり	-	-	-	-	-	-
感染性胃腸炎 (ロタウイルス)	全国	報告数	-	-	-	-	-	5
		定点当たり	-	-	-	-	-	0.01
	全県	報告数	-	-	-	-	-	-
		定点当たり	-	-	-	-	-	-
	県域	報告数	-	-	-	-	-	-
		定点当たり	-	-	-	-	-	-

表3 5週前～今週の推移 (その1)

(全県及び横浜市・川崎市・相模原市を除く県域)

2024年04週(01月22日～01月28日)

	疾病名	項目	5週前	4週前	3週前	2週前	1週前	今週	
			51週	52週	01週	02週	03週	04週	
			(12月18日～ 12月24日)	(12月25日～ 12月31日)	(01月01日～ 01月07日)	(01月08日～ 01月14日)	(01月15日～ 01月21日)	(01月22日～ 01月28日)	
C O I D ・ E 1 9 定 点	インフルエンザ (高病原性鳥インフル エンザを除く)	全県	報告数	7,912	6,324	2,757	4,328	6,809	7,862
			定点当たり	22.10	19.05	7.77	11.96	18.71	21.54
		県域	報告数	2,379	2,083	1,064	1,552	2,321	2,500
			定点当たり	19.83	17.21	8.79	12.83	19.18	20.66
	新型コロナ ウイルス感染症	全県	報告数	1,030	1,034	1,184	2,190	3,483	4,948
			定点当たり	2.88	3.11	3.34	6.05	9.57	13.56
		県域	報告数	366	424	502	877	1,327	1,838
			定点当たり	3.05	3.50	4.15	7.25	10.97	15.19

基 幹 定 点	インフルエンザ (入院患者)	全県	報告数	28	39	55	47	41	49
		県域	報告数	10	15	21	21	22	20
	新型コロナウイルス 感染症(入院患 者)	全県	報告数	31	41	67	95	118	121
		県域	報告数	13	18	21	22	40	38

表3 5週前～今週の推移 (その2)
 (全県及び横浜市・川崎市・相模原市を除く県域)

2024年04週(01月22日～01月28日)

疾病名	項目		5週前	4週前	3週前	2週前	1週前	今週
			51週	52週	01週	02週	03週	04週
			(12月18日～ 12月24日)	(12月25日～ 12月31日)	(01月01日～ 01月07日)	(01月08日～ 01月14日)	(01月15日～ 01月21日)	(01月22日～ 01月28日)
RSウイルス 感染症	全県	報告数	7	5	1	15	5	6
		定点当たり	0.03	0.02	0.00	0.07	0.02	0.03
	県域	報告数	4	3	-	10	1	-
		定点当たり	0.05	0.04	-	0.13	0.01	-
咽頭結膜熱	全県	報告数	593	426	222	228	187	149
		定点当たり	2.60	1.99	1.00	1.00	0.82	0.65
	県域	報告数	237	195	107	120	88	58
		定点当たり	3.16	2.57	1.41	1.58	1.16	0.76
A群溶血性 レンサ球菌 咽頭炎	全県	報告数	1,047	749	287	507	797	683
		定点当たり	4.59	3.50	1.30	2.21	3.51	2.98
	県域	報告数	295	225	114	148	249	220
		定点当たり	3.93	2.96	1.50	1.95	3.28	2.89
感染性胃腸炎	全県	報告数	2,020	1,511	698	1,487	1,980	1,907
		定点当たり	8.86	7.06	3.16	6.49	8.72	8.33
	県域	報告数	695	504	237	469	713	664
		定点当たり	9.27	6.63	3.12	6.17	9.38	8.74
水痘	全県	報告数	53	58	69	40	42	34
		定点当たり	0.23	0.27	0.31	0.17	0.19	0.15
	県域	報告数	8	7	13	13	11	14
		定点当たり	0.11	0.09	0.17	0.17	0.14	0.18
手足口病	全県	報告数	73	44	8	6	12	6
		定点当たり	0.32	0.21	0.04	0.03	0.05	0.03
	県域	報告数	18	7	5	3	3	-
		定点当たり	0.24	0.09	0.07	0.04	0.04	-
伝染性紅斑	全県	報告数	3	5	2	5	11	6
		定点当たり	0.01	0.02	0.01	0.02	0.05	0.03
	県域	報告数	-	-	1	1	-	2
		定点当たり	-	-	0.01	0.01	-	0.03
突発性発しん	全県	報告数	38	35	14	41	44	36
		定点当たり	0.17	0.16	0.06	0.18	0.19	0.16
	県域	報告数	11	13	6	14	17	7
		定点当たり	0.15	0.17	0.08	0.18	0.22	0.09
ヘルパンギーナ	全県	報告数	7	1	2	5	4	4
		定点当たり	0.03	0.00	0.01	0.02	0.02	0.02
	県域	報告数	5	1	1	1	-	-
		定点当たり	0.07	0.01	0.01	0.01	-	-
流行性耳下腺炎	全県	報告数	12	3	-	5	9	11
		定点当たり	0.05	0.01	-	0.02	0.04	0.05
	県域	報告数	3	2	-	1	4	5
		定点当たり	0.04	0.03	-	0.01	0.05	0.07

小児科定点

表3 5週前～今週の推移 (その3)
(全県及び横浜市・川崎市・相模原市を除く県域)

2024年04週(01月22日～01月28日)

疾病名	項目		5週前	4週前	3週前	2週前	1週前	今週	
			51週	52週	01週	02週	03週	04週	
			(12月18日～ 12月24日)	(12月25日～ 12月31日)	(01月01日～ 01月07日)	(01月08日～ 01月14日)	(01月15日～ 01月21日)	(01月22日～ 01月28日)	
眼科 定点	急性出血性 結膜炎	全県	報告数	1	-	1	-	1	-
			定点当たり	0.02	-	0.02	-	0.02	-
		県域	報告数	-	-	-	-	-	-
			定点当たり	-	-	-	-	-	-
	流行性角結膜炎	全県	報告数	92	60	56	69	55	48
			定点当たり	1.80	1.36	1.24	1.57	1.12	0.94
		県域	報告数	46	31	24	18	16	18
			定点当たり	2.71	1.82	1.50	1.06	0.94	1.06
基幹 定点	細菌性髄膜炎	全県	報告数	-	1	-	-	-	-
			定点当たり	-	0.10	-	-	-	-
		県域	報告数	-	-	-	-	-	-
			定点当たり	-	-	-	-	-	-
	無菌性髄膜炎	全県	報告数	-	1	-	2	1	2
			定点当たり	-	0.10	-	0.17	0.08	0.17
		県域	報告数	-	-	-	2	1	-
			定点当たり	-	-	-	0.40	0.20	-
	マイコプラズマ 肺炎	全県	報告数	6	-	-	3	1	-
			定点当たり	0.50	-	-	0.25	0.08	-
		県域	報告数	3	-	-	1	1	-
			定点当たり	0.60	-	-	0.20	0.20	-
	クラミジア肺炎 (オウム病を 除く)	全県	報告数	-	-	-	-	-	-
			定点当たり	-	-	-	-	-	-
		県域	報告数	-	-	-	-	-	-
			定点当たり	-	-	-	-	-	-
	感染性胃腸炎 (ロタウイルス)	全県	報告数	-	-	-	-	-	-
			定点当たり	-	-	-	-	-	-
県域		報告数	-	-	-	-	-	-	
		定点当たり	-	-	-	-	-	-	

