



神奈川県感染症発生情報 (3週報)

(2024年1月15日～2024年1月21日)

<https://www.pref.kanagawa.jp/sys/eiken>



今週の注目感染症

～劇症型溶血性レンサ球菌感染症～

突発的に発症し、急速に多臓器不全に進行するβ溶血を示すレンサ球菌による感染症です。実際の感染経路は不明な部分が多いですが、傷口や粘膜から、通常は菌の存在しない筋肉、脂肪組織や血液にレンサ球菌が侵入することで発症すると考えられています。初期症状としては四肢の疼痛、腫脹、発熱、血圧低下などで、発病から病状の進行が非常に急激かつ劇的で、発病後数十時間以内には軟部組織壊死、急性腎不全、急性呼吸窮迫症候群、播種性血管内凝固症候群、多臓器不全を引き起こします。治療には抗菌薬を使用します。

今週の全数把握対象疾患

(当該週の国による集計及び各保健福祉事務所からの報告をもとに期日を決めて集計しているため、集計数が前後することがあります。)

分類	対象疾患	内訳				神奈川県 (今週)	神奈川県 (2024年累計)
		県域	横浜市	川崎市	相模原市		
二類	結核	2	6	4	1	13	34
三類	腸管出血性大腸菌感染症		1			1	2
四類	E型肝炎	1		2		3	4
	レジオネラ症		1	3	1	5	9
五類	アメーバ赤痢		1	2		3	5
	カルバペネム耐性腸内細菌目細菌感染症	1		1		2	6
	劇症型溶血性レンサ球菌感染症	3	2			5	9
	侵襲性肺炎球菌感染症	5				5	19
	梅毒	3	3		1	7	19

全数把握対象疾患情報

- 結核13例：年齢群は20歳代2例、40歳代1例、60歳代1例、70歳代3例、80歳代4例、90歳以上2例、病型は肺結核6例、縦隔リンパ節結核1例、粟粒結核1例、結核性胸膜炎1例、無症状病原体保有者4例
- 腸管出血性大腸菌感染症1例：年齢群は50歳代、血清型・毒素型はO不明・VT2、感染経路は不明、感染地域は日本国内都道府県不明
- E型肝炎3例：年齢群は40歳代1例、50歳代1例、80歳代1例、感染経路は不明3例、感染地域は日本国内都道府県不明1例、不明2例
- レジオネラ症5例：年齢群は70歳代3例、80歳代1例、90歳代1例、病型は肺炎型4例、ポンティアック熱型1例、推定感染経路は水系感染2例(温泉、大浴場)、不明3例、推定感染地域は神奈川県3例、静岡県1例、日本国内都道府県不明1例
- アメーバ赤痢3例：年齢群は40歳代1例、50歳代1例、60歳代1例、病型は腸管アメーバ症2例、腸管外アメーバ症1例、推定感染経路は性的接触1例、不明2例、推定感染地域は神奈川県1例、日本国内都道府県不明1例、不明1例
- カルバペネム耐性腸内細菌目細菌感染症2例：年齢群は80歳代2例、菌種名は*Klebsiella aerogenes* 1例、*Enterobacter cloacae* 1例、推定感染経路は医療器具関連感染2例、推定感染地域は神奈川県2例
- 劇症型溶血性レンサ球菌感染症5例：年齢群は50歳代1例、60歳代2例、70歳代1例、80歳代1例、血清群はA群4例、B群1例、推定感染経路は創傷感染3例、接触感染1例、その他(尿路感染症)1例、推定感染地域は神奈川県5例
- 侵襲性肺炎球菌感染症5例：年齢群は10歳未満2例、70歳代2例、80歳代1例、推定感染経路は飛沫感染1例、不明4例、推定感染地域は神奈川県2例、国外(アメリカ合衆国)1例、不明2例、ワクチン接種歴は有り3例(4回接種2例、1回接種1例)不明2例
- 梅毒7例：年齢群は10歳代1例、20歳代2例、30歳代2例、50歳代2例、病型は早期顕症梅毒Ⅰ期4例、早期顕症梅毒Ⅱ期2例、無症状病原体保有者1例、推定感染経路は性的接触6例、不明1例、推定感染地域は神奈川県4例、日本国内都道府県不明1例、不明2例

今週の定点把握対象疾患

- インフルエンザの定点当たり報告数が、平塚保健福祉事務所31.00(前週13.82)となり、警報レベル(30)を超えました。
全県18.71(前週11.96)、横浜市15.86(前週10.31)、川崎市24.17(前週13.95)、相模原市19.33(前週12.18)、県域19.18(前週12.83)、横須賀市18.79(前週14.14)、藤沢市15.19(前週9.00)、茅ヶ崎市17.82(前週13.36)、平塚保健福祉事務所秦野センター14.70(前週6.40)、鎌倉保健福祉事務所15.00(前週13.40)、鎌倉保健福祉事務所三崎センター22.33(前週26.33)、小田原保健福祉事務所13.50(前週8.80)、厚木保健福祉事務所27.00(前週21.21)、厚木保健福祉事務所大和センター20.08(前週10.92)で注意レベル(10)を超えています。
- 咽頭結膜熱の定点当たり報告数が、平塚保健福祉事務所秦野センター5.17(前週4.00)で警報レベル(3)となっています。
厚木保健福祉事務所2.58(前週4.67)で警報レベル(3)を下回りました。

神奈川県感染症情報センター

神奈川県衛生研究所 企画情報部 衛生情報課

TEL:0467-83-4400(代表)

FAX:0467-89-5211(企画情報部)

* 県域とは、神奈川県内の市町村のうち横浜市、川崎市、相模原市を除いた地域です

感染症発生動向調査事業は「感染症の予防及び感染症の患者に対する医療に関する法律」によって行われています。

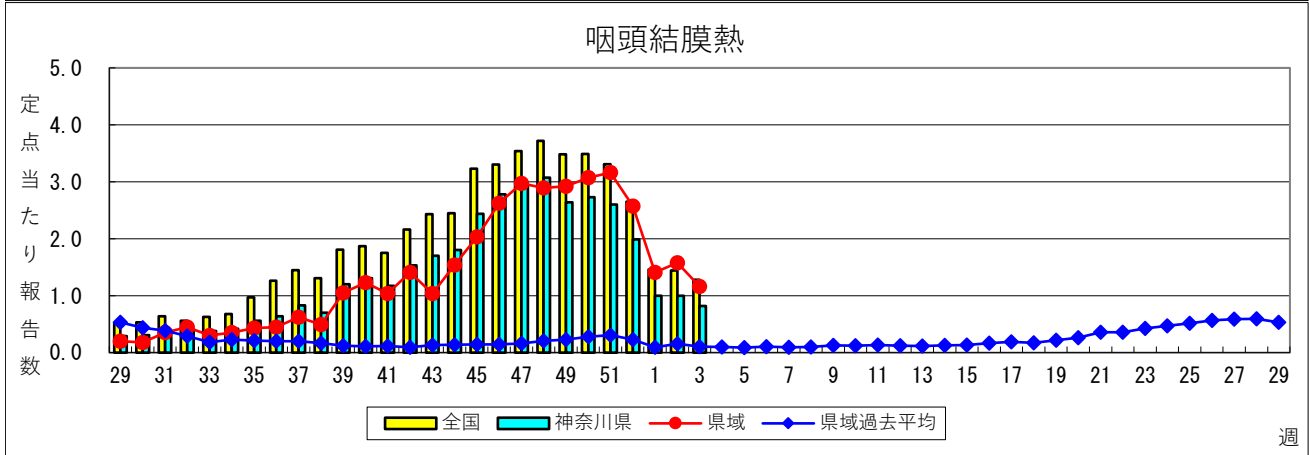
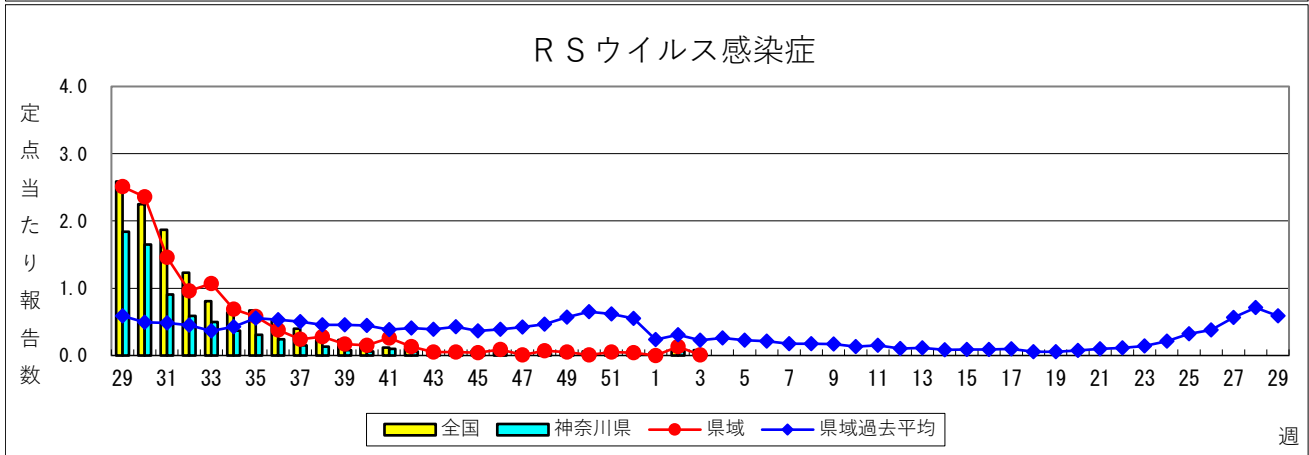
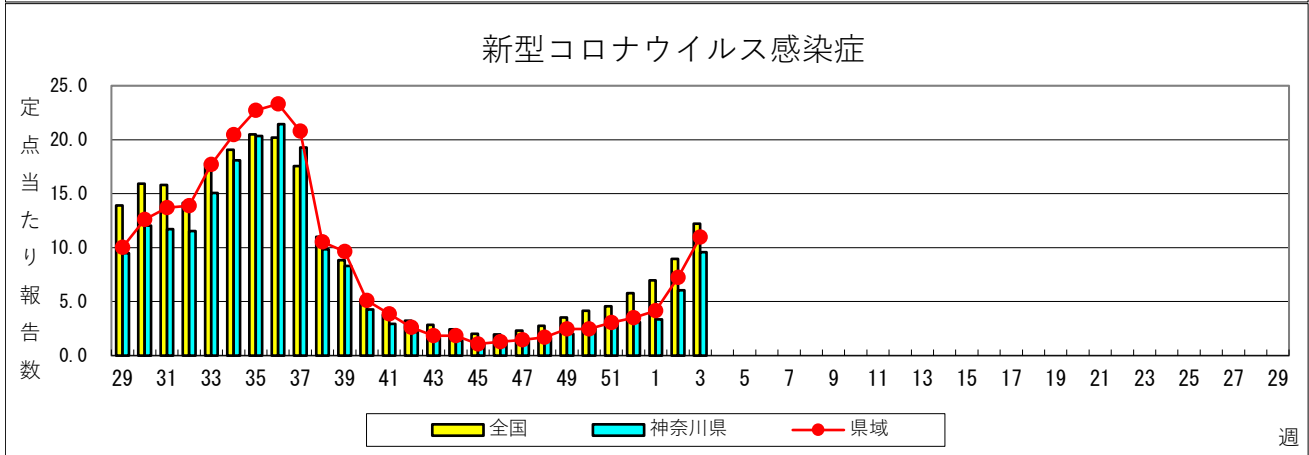
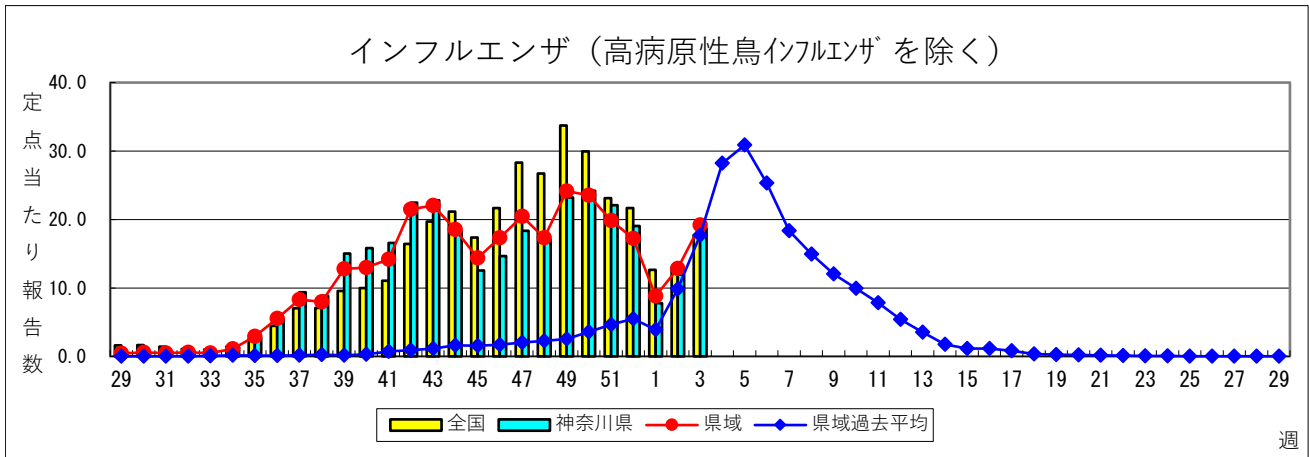
感染症発生動向調査：週報対象疾患の時系列グラフ

※疾患名の括弧書きは、一般名称であり、正式名称ではありません。

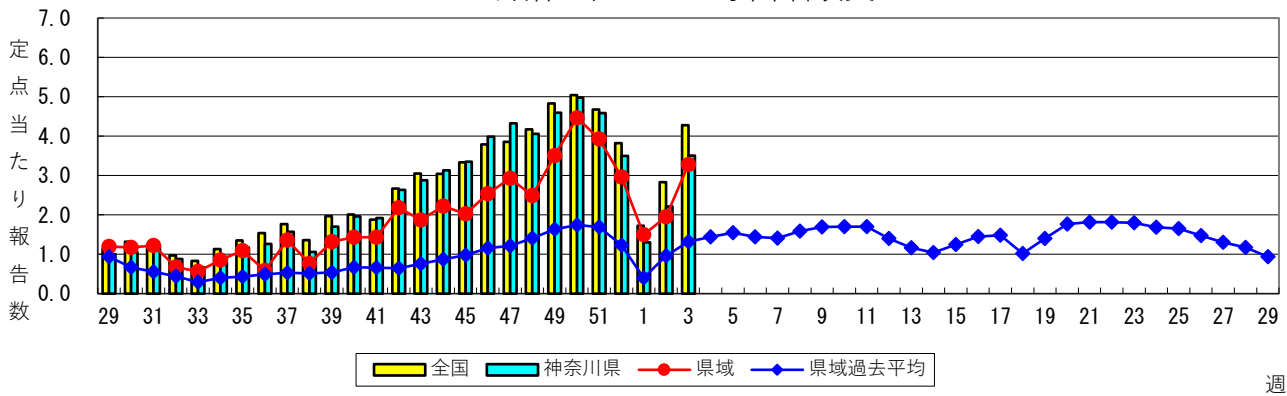
※神奈川県 & 県域（横浜市・川崎市・相模原市を除く）のデータです。

2024年03週

(01月15日～01月21日)

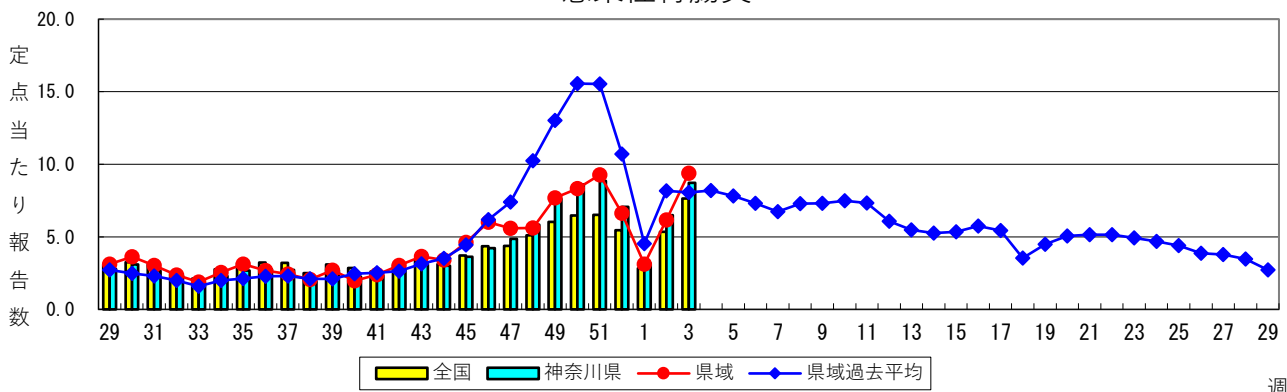


A群溶血性レンサ球菌咽頭炎



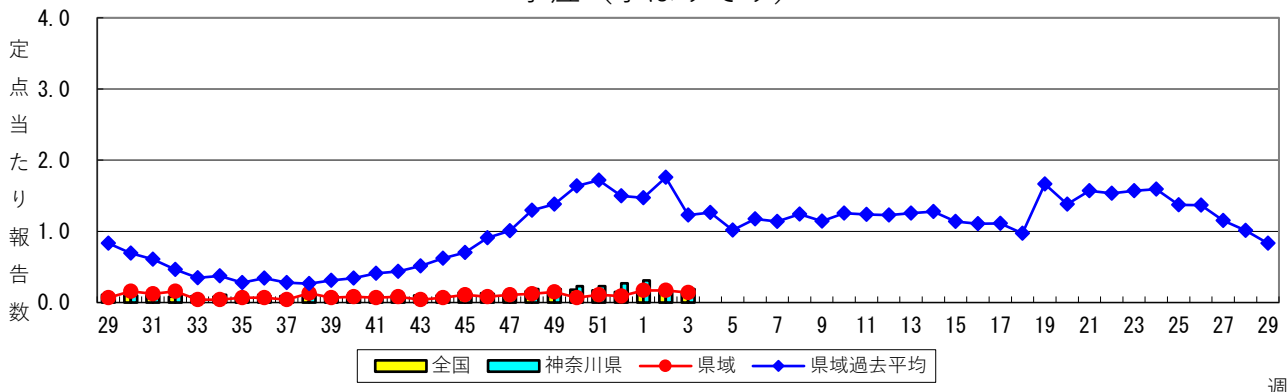
週

感染性胃腸炎



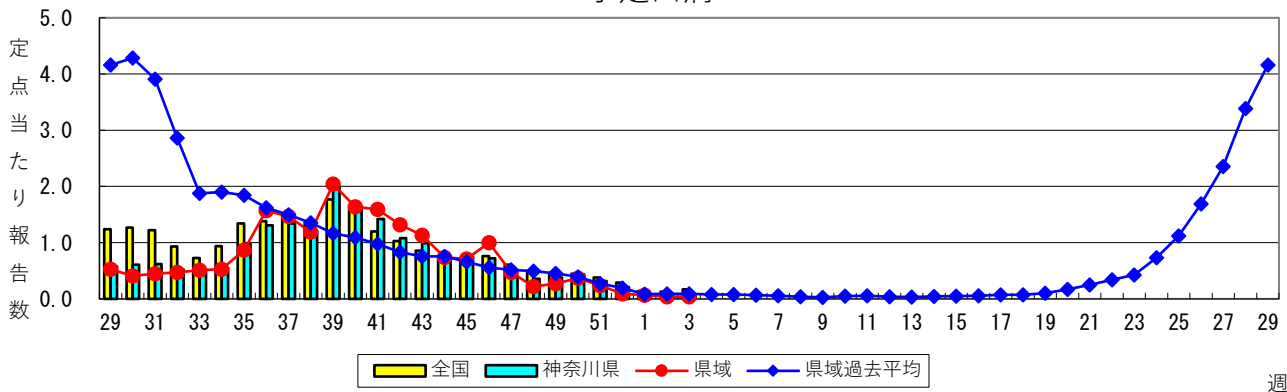
週

水痘 (水ぼうそう)



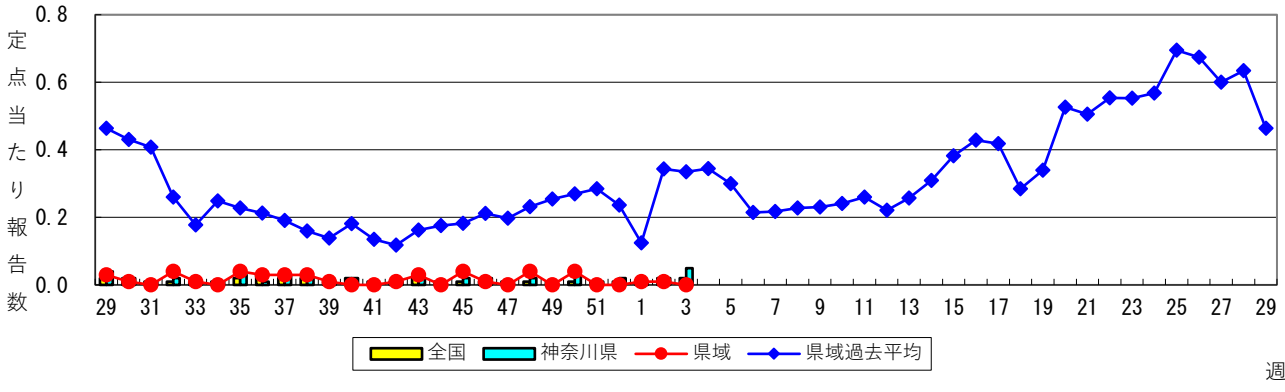
週

手足口病

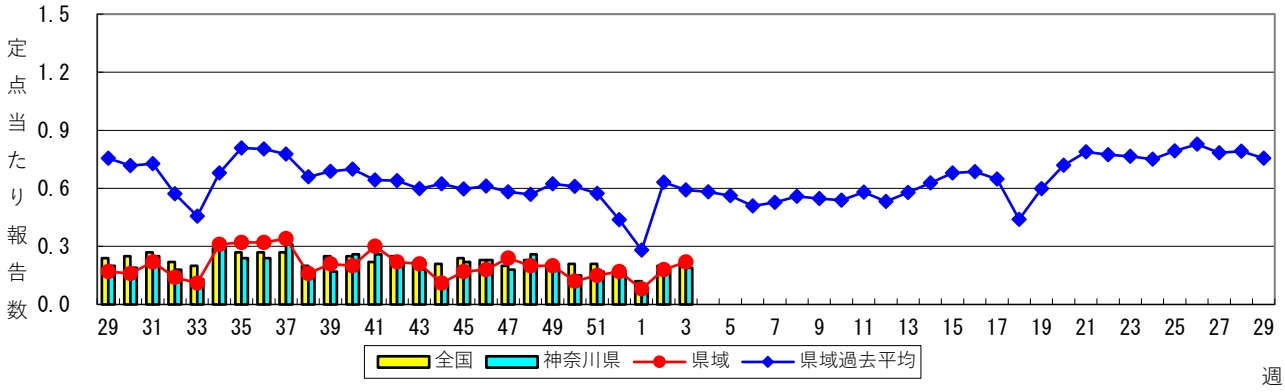


週

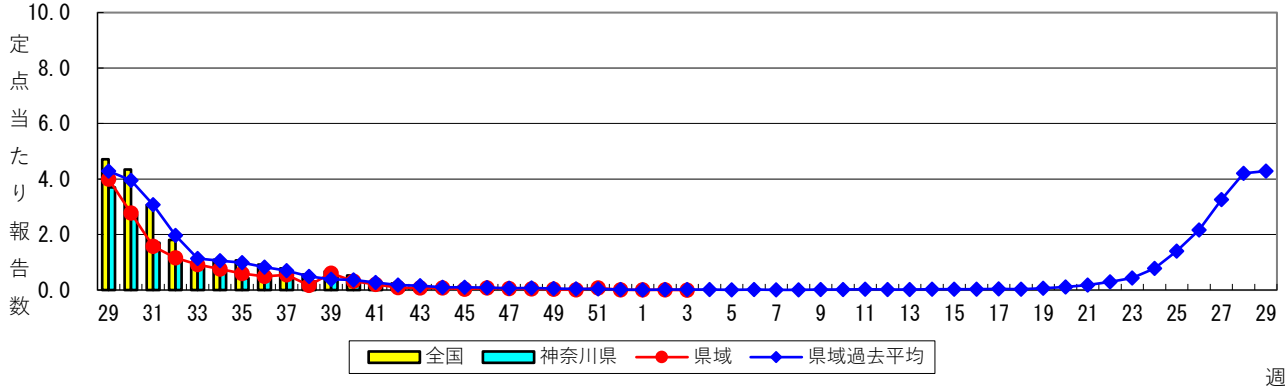
伝染性紅斑（リンゴ病）



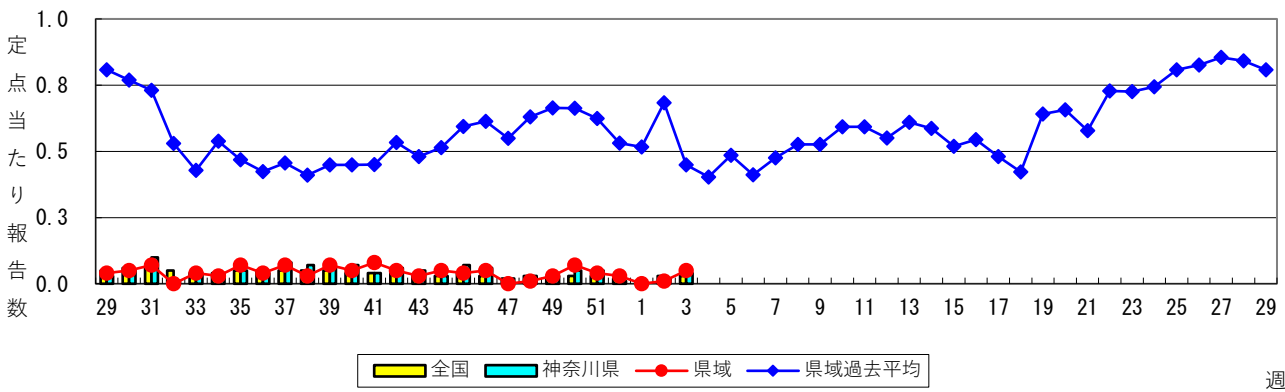
突発性発しん



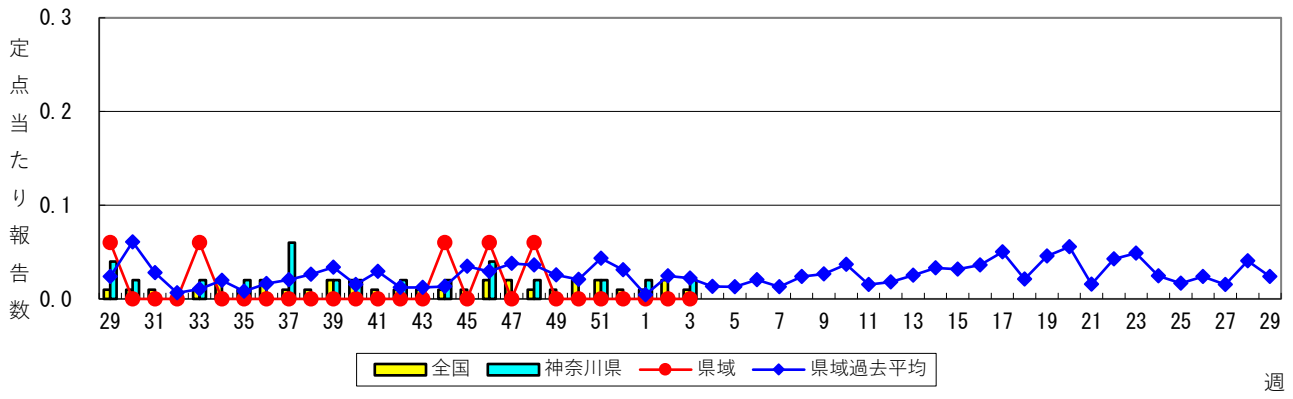
ヘルパンギーナ



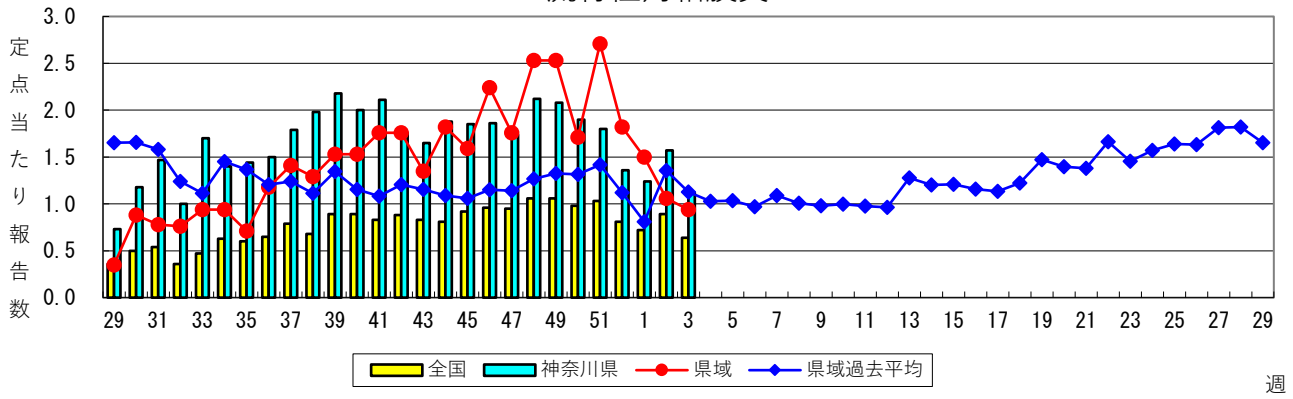
流行性耳下腺炎（おたふくかぜ）



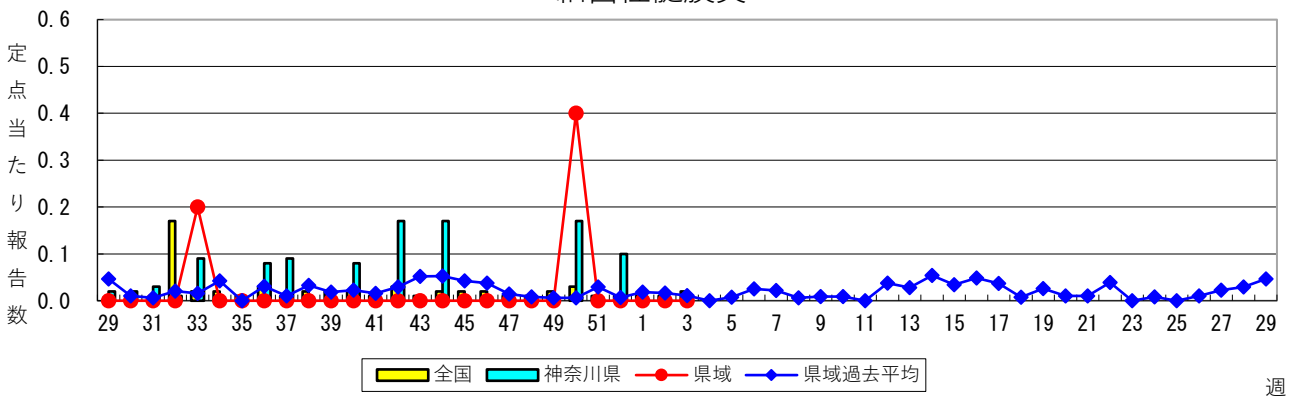
急性出血性結膜炎



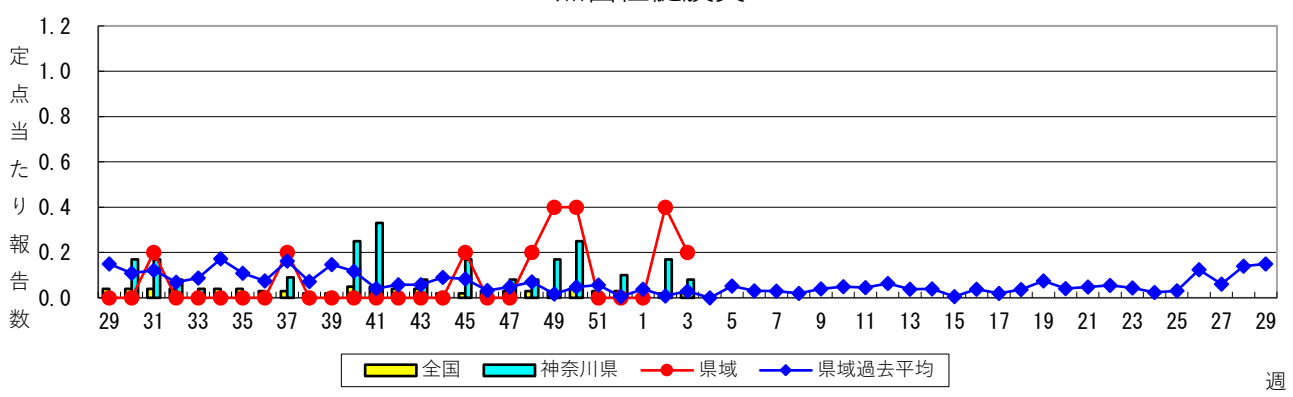
流行性角結膜炎



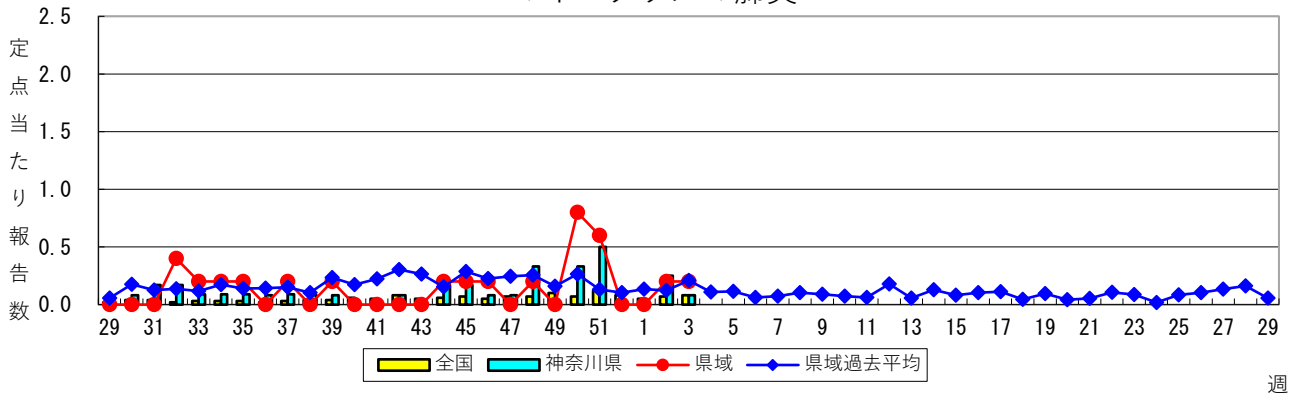
細菌性髄膜炎



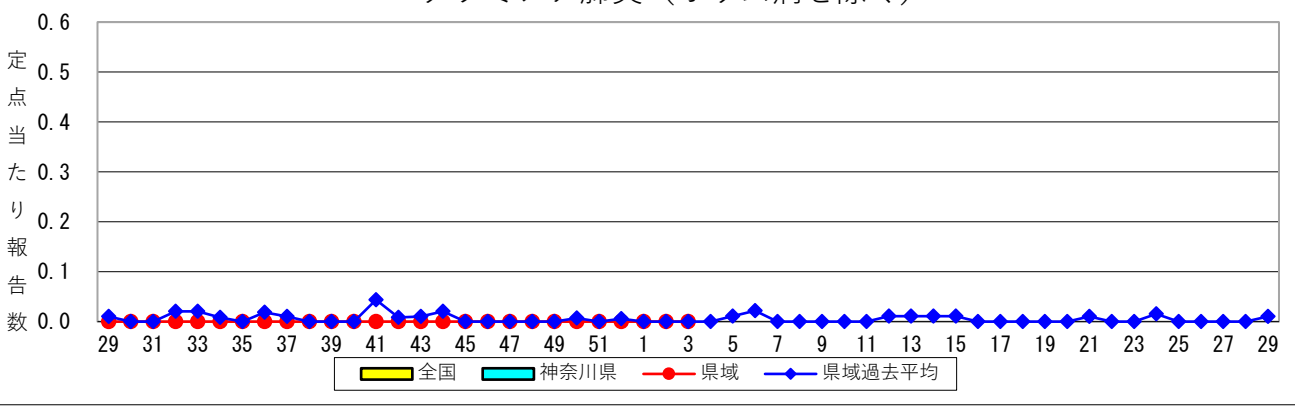
無菌性髄膜炎



マイコプラズマ肺炎



クラミジア肺炎（オウム病を除く）



感染性胃腸炎（ロタウイルス）

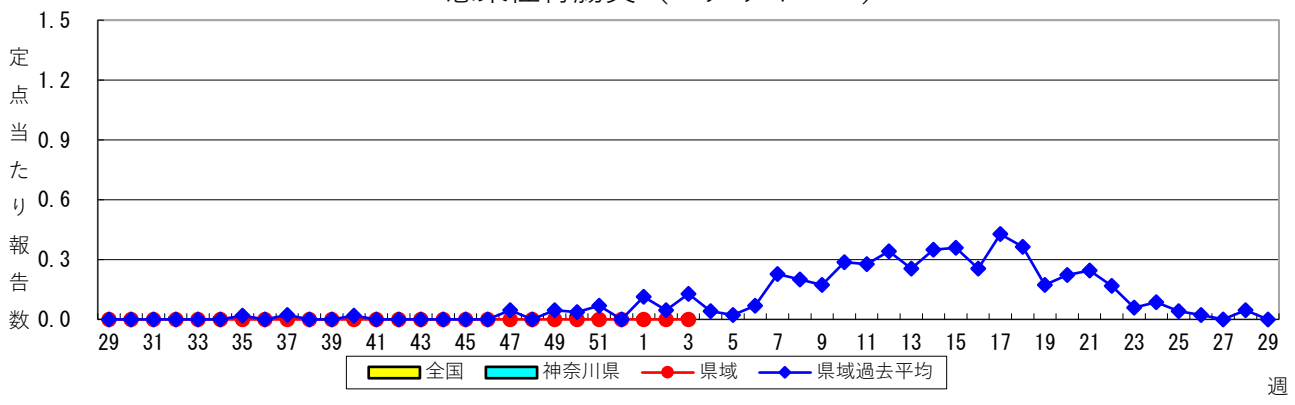


表1 報告数・定点当たり報告数 疾病、政令市・保健所別 (その1)

2024年03週(01月15日～01月21日)

*県域とは、神奈川県内の市町村のうち横浜市、川崎市、相模原市を除いた地域です。

神奈川県	インフルエンザ/COVID-19定点				基幹定点	
	インフルエンザ (高病原性鳥インフルエンザを除く)		新型コロナウイルス 感染症		インフルエンザ (入院患者)	新型コロナウイルス 感染症 (入院患者)
	報告数	定点当たり	報告数	定点当たり	報告数	報告数
全県	6,809	18.71	3,483	9.57	41	118
横浜市	2,284	15.86	1,165	8.09	14	59
川崎市	1,450	24.17	609	10.15	4	14
相模原市	754	19.33	382	9.79	1	5
県域	2,321	19.18	1,327	10.97	22	40
横須賀市	263	18.79	95	6.79	1	4
藤沢市	243	15.19	114	7.13	4	17
茅ヶ崎市	196	17.82	131	11.91
平塚	341	31.00	143	13.00	8	9
平塚 秦野センター	147	14.70	72	7.20
鎌倉	150	15.00	71	7.10
鎌倉 三崎センター	67	22.33	35	11.67
小田原	135	13.50	143	14.30
小田原 足柄上センター	25	5.00	41	8.20	3	6
厚木	513	27.00	373	19.63	6	4
厚木 大和センター	241	20.08	109	9.08

神奈川県	小児科定点									
	RSウイルス感染症		咽頭結膜熱		A群溶血性レンサ球菌 咽頭炎		感染性胃腸炎		水痘	
	報告数	定点当たり	報告数	定点当たり	報告数	定点当たり	報告数	定点当たり	報告数	定点当たり
全県	5	0.02	187	0.82	797	3.51	1,980	8.72	42	0.19
横浜市	2	0.02	60	0.71	279	3.28	629	7.40	14	0.16
川崎市	1	0.03	27	0.75	202	5.61	315	8.75	14	0.39
相模原市	1	0.03	12	0.40	67	2.23	323	10.77	3	0.10
県域	1	0.01	88	1.16	249	3.28	713	9.38	11	0.14
横須賀市	-	-	5	0.56	14	1.56	66	7.33	2	0.22
藤沢市	-	-	3	0.30	27	2.70	46	4.60	2	0.20
茅ヶ崎市	-	-	3	0.43	48	6.86	82	11.71	1	0.14
平塚	-	-	2	0.29	26	3.71	58	8.29	2	0.29
平塚 秦野センター	-	-	31	5.17	33	5.50	77	12.83	1	0.17
鎌倉	-	-	3	0.50	8	1.33	53	8.83	-	-
鎌倉 三崎センター	-	-	-	-	6	3.00	1	0.50	-	-
小田原	-	-	4	0.67	16	2.67	57	9.50	1	0.17
小田原 足柄上センター	-	-	-	-	1	0.33	-	-	-	-
厚木	1	0.08	31	2.58	56	4.67	214	17.83	1	0.08
厚木 大和センター	-	-	6	0.75	14	1.75	59	7.38	1	0.13

神奈川県	小児科定点									
	手足口病		伝染性紅斑		突発性発しん		ヘルパンギーナ		流行性耳下腺炎	
	報告数	定点当たり	報告数	定点当たり	報告数	定点当たり	報告数	定点当たり	報告数	定点当たり
全県	12	0.05	11	0.05	44	0.19	4	0.02	9	0.04
横浜市	8	0.09	5	0.06	17	0.20	4	0.05	4	0.05
川崎市	-	-	6	0.17	5	0.14	-	-	-	-
相模原市	1	0.03	-	-	5	0.17	-	-	1	0.03
県域	3	0.04	-	-	17	0.22	-	-	4	0.05
横須賀市	1	0.11	-	-	-	-	-	-	-	-
藤沢市	1	0.10	-	-	5	0.50	-	-	1	0.10
茅ヶ崎市	-	-	-	-	2	0.29	-	-	-	-
平塚	-	-	-	-	1	0.14	-	-	-	-
平塚 秦野センター	1	0.17	-	-	2	0.33	-	-	1	0.17
鎌倉	-	-	-	-	-	-	-	-	-	-
鎌倉 三崎センター	-	-	-	-	-	-	-	-	-	-
小田原	-	-	-	-	-	-	-	-	-	-
小田原 足柄上センター	-	-	-	-	1	0.33	-	-	-	-
厚木	-	-	-	-	2	0.17	-	-	2	0.17
厚木 大和センター	-	-	-	-	4	0.50	-	-	-	-

表2 報告数・定点当たり報告数、疾病・年齢階級別

(全県及び横浜市・川崎市・相模原市を除く県域) (その1)

2024年03週(01月15日～01月21日)

*表2は、各保健福祉事務所からの最新の報告をもとに作成しているため、国の還元データである表1および表3の数値と一致しないことがあります。

インフルエンザ/ COVID-19定点		項目	合計	～5か月	～11か 月	1歳	2	3	4	5	6	7	8	9
インフルエンザ (高病原性鳥イン フルエンザを除く)	全国	報告数	87,318	301	694	2,436	3,048	3,682	4,603	5,049	5,499	5,341	5,557	5,162
		定点当たり	17.72	0.06	0.14	0.49	0.62	0.75	0.93	1.02	1.12	1.08	1.13	1.05
	全県	報告数	6,809	9	42	134	202	241	341	343	375	363	404	444
		定点当たり	18.71	0.02	0.12	0.37	0.55	0.66	0.94	0.94	1.03	1.00	1.11	1.22
	県域	報告数	2,321	4	18	44	64	68	112	118	117	130	142	161
		定点当たり	19.18	0.03	0.15	0.36	0.53	0.56	0.93	0.98	0.97	1.07	1.17	1.33
新型コロナ ウイルス感染症	全国	報告数	60,268	580	1,020	1,935	1,477	1,530	1,654	1,783	1,756	1,565	1,600	1,513
		定点当たり	12.23	0.12	0.21	0.39	0.30	0.31	0.34	0.36	0.36	0.32	0.32	0.31
	全県	報告数	3,483	23	57	119	74	86	93	105	104	92	104	96
		定点当たり	9.57	0.06	0.16	0.33	0.20	0.24	0.26	0.29	0.29	0.25	0.29	0.26
	県域	報告数	1,327	6	20	41	24	30	36	48	44	40	43	43
		定点当たり	10.97	0.05	0.17	0.34	0.20	0.25	0.30	0.40	0.36	0.33	0.36	0.36

インフルエンザ/ COVID-19定点		項目	10-14	15-19	20-29	30-39	40-49	50-59	60-69	70-79	80歳以 上
インフルエンザ (高病原性鳥イン フルエンザを除く)	全国	報告数	18,240	7,136	4,374	4,753	4,408	3,033	1,814	1,132	1,056
		定点当たり	3.70	1.45	0.89	0.96	0.89	0.62	0.37	0.23	0.21
	全県	報告数	1,611	555	406	370	425	283	140	71	50
		定点当たり	4.43	1.52	1.12	1.02	1.17	0.78	0.38	0.20	0.14
	県域	報告数	572	192	121	97	151	91	59	39	21
		定点当たり	4.73	1.59	1.00	0.80	1.25	0.75	0.49	0.32	0.17
新型コロナ ウイルス感染症	全国	報告数	6,549	3,358	4,493	5,470	5,964	5,877	3,992	3,867	4,285
		定点当たり	1.33	0.68	0.91	1.11	1.21	1.19	0.81	0.78	0.87
	全県	報告数	430	243	279	309	381	363	233	155	137
		定点当たり	1.18	0.67	0.77	0.85	1.05	1.00	0.64	0.43	0.38
	県域	報告数	161	90	95	111	152	121	80	66	76
		定点当たり	1.33	0.74	0.79	0.92	1.26	1.00	0.66	0.55	0.63

基幹定点		項目	合計	1歳未満	1-9
インフルエンザ (入院患者)	全国	報告数	935	38	228
	全県	報告数	41	5	6
	県域	報告数	22	4	2
新型コロナ ウイルス感染症 (入院患者)	全国	報告数	3,462	90	94
	全県	報告数	118	11	2
	県域	報告数	40	3	0

基幹定点		項目	10-19	20-29	30-39	40-49	50-59	60-69	70-79	80歳以 上
インフルエンザ (入院患者)	全国	報告数	51	9	21	17	47	71	151	302
	全県	報告数	0	0	3	0	3	4	8	12
	県域	報告数	0	0	1	0	1	3	5	6
新型コロナ ウイルス感染症 (入院患者)	全国	報告数	34	49	67	79	171	350	795	1,733
	全県	報告数	0	1	5	2	8	5	21	63
	県域	報告数	0	0	2	1	1	2	9	22

※インフルエンザと新型コロナウイルス感染症の全国数値は厚生労働省からの公表後に表に反映します。

表2 報告数・定点当たり報告数、疾病・年齢階級別
(全県及び横浜市・川崎市・相模原市を除く県域) (その2)

2024年03週(01月15日～01月21日)

*表2は、各保健福祉事務所からの最新の報告をもとに作成しているため、国の還元データである表1および表3の数値と一致しないことがあります。

小児科定点		項目	合計	～5か月	～11か月	1歳
RSウイルス 感染症	全国	報告数	238	23	38	73
		定点当たり	0.08	0.01	0.01	0.02
	全県	報告数	5	-	2	1
		定点当たり	0.02	-	0.01	0.00
	県域	報告数	1	-	-	-
		定点当たり	0.01	-	-	-
咽頭結膜熱	全国	報告数	4,001	21	129	548
		定点当たり	1.28	0.01	0.04	0.18
	全県	報告数	187	2	10	12
		定点当たり	0.82	0.01	0.04	0.05
	県域	報告数	88	-	4	4
		定点当たり	1.16	-	0.05	0.05
A群溶血性 レンサ球菌 咽頭炎	全国	報告数	13,382	10	51	353
		定点当たり	4.28	0.00	0.02	0.11
	全県	報告数	797	-	1	14
		定点当たり	3.51	-	0.00	0.06
	県域	報告数	249	-	-	6
		定点当たり	3.28	-	-	0.08
感染性胃腸炎	全国	報告数	23,868	157	1,109	3,546
		定点当たり	7.63	0.05	0.35	1.13
	全県	報告数	1,980	5	86	241
		定点当たり	8.72	0.02	0.38	1.06
	県域	報告数	713	3	38	84
		定点当たり	9.38	0.04	0.50	1.11
水痘	全国	報告数	479	2	15	36
		定点当たり	0.15	0.00	0.00	0.01
	全県	報告数	42	-	1	2
		定点当たり	0.19	-	0.00	0.01
	県域	報告数	11	-	-	1
		定点当たり	0.14	-	-	0.01
手足口病	全国	報告数	547	7	41	219
		定点当たり	0.17	0.00	0.01	0.07
	全県	報告数	12	-	-	-
		定点当たり	0.05	-	-	-
	県域	報告数	3	-	-	-
		定点当たり	0.04	-	-	-
伝染性紅斑	全国	報告数	54	-	2	8
		定点当たり	0.02	-	0.00	0.00
	全県	報告数	11	-	-	-
		定点当たり	0.05	-	-	-
	県域	報告数	-	-	-	-
		定点当たり	-	-	-	-
突発性発しん	全国	報告数	655	6	143	361
		定点当たり	0.21	0.00	0.05	0.12
	全県	報告数	44	-	8	25
		定点当たり	0.19	-	0.04	0.11
	県域	報告数	17	-	3	11
		定点当たり	0.22	-	0.04	0.14
ヘルパンギーナ	全国	報告数	93	-	13	27
		定点当たり	0.03	-	0.00	0.01
	全県	報告数	4	-	1	1
		定点当たり	0.02	-	0.00	0.00
	県域	報告数	-	-	-	-
		定点当たり	-	-	-	-
流行性耳下腺炎	全国	報告数	100	-	1	7
		定点当たり	0.03	-	0.00	0.00
	全県	報告数	9	-	-	-
		定点当たり	0.04	-	-	-
	県域	報告数	4	-	-	-
		定点当たり	0.05	-	-	-

表2 報告数・定点当たり報告数、疾病・年齢階級別

(全県及び横浜市・川崎市・相模原市を除く県域) (その3)

2024年03週(01月15日～01月21日)

*表2は、各保健福祉事務所からの最新の報告をもとに作成しているため、国の還元データである表1および表3の数値と一致しないことがあります

小児科定点		項目	2	3	4	5	6	7	8	9	10-14	15-19	20歳以上	
RSウイルス 感染症	全国	報告数	37	23	14	7	11	3	-	1	5	-	3	
		定点当たり	0.01	0.01	0.00	0.00	0.00	0.00	-	0.00	0.00	-	0.00	
	全県	報告数	2	-	-	-	-	-	-	-	-	-	-	-
		定点当たり	0.01	-	-	-	-	-	-	-	-	-	-	-
	県域	報告数	1	-	-	-	-	-	-	-	-	-	-	-
		定点当たり	0.01	-	-	-	-	-	-	-	-	-	-	-
咽頭結膜熱	全国	報告数	533	598	589	465	387	253	144	99	149	14	72	
		定点当たり	0.17	0.19	0.19	0.15	0.12	0.08	0.05	0.03	0.05	0.00	0.02	
	全県	報告数	26	28	20	26	23	13	8	6	9	-	4	
		定点当たり	0.11	0.12	0.09	0.11	0.10	0.06	0.04	0.03	0.04	-	0.02	
	県域	報告数	13	15	6	15	13	6	4	2	6	-	-	
		定点当たり	0.17	0.20	0.08	0.20	0.17	0.08	0.05	0.03	0.08	-	-	
A群溶血性 レンサ球菌 咽頭炎	全国	報告数	676	1,146	1,535	1,882	1,863	1,415	1,208	974	1,560	170	539	
		定点当たり	0.22	0.37	0.49	0.60	0.60	0.45	0.39	0.31	0.50	0.05	0.17	
	全県	報告数	24	55	64	117	119	108	71	66	119	11	28	
		定点当たり	0.11	0.24	0.28	0.52	0.52	0.48	0.31	0.29	0.52	0.05	0.12	
	県域	報告数	8	13	19	41	45	30	26	20	29	4	8	
		定点当たり	0.11	0.17	0.25	0.54	0.59	0.39	0.34	0.26	0.38	0.05	0.11	
感染性胃腸炎	全国	報告数	2,899	2,389	2,208	2,200	1,789	1,285	1,108	901	2,147	433	1,697	
		定点当たり	0.93	0.76	0.71	0.70	0.57	0.41	0.35	0.29	0.69	0.14	0.54	
	全県	報告数	209	179	175	201	150	131	100	83	186	48	186	
		定点当たり	0.92	0.79	0.77	0.89	0.66	0.58	0.44	0.37	0.82	0.21	0.82	
	県域	報告数	74	65	61	71	63	47	42	30	71	14	50	
		定点当たり	0.97	0.86	0.80	0.93	0.83	0.62	0.55	0.39	0.93	0.18	0.66	
水痘	全国	報告数	30	28	26	28	42	39	40	43	125	10	15	
		定点当たり	0.01	0.01	0.01	0.01	0.01	0.01	0.01	0.01	0.04	0.00	0.00	
	全県	報告数	3	1	2	2	4	3	5	5	13	1	-	
		定点当たり	0.01	0.00	0.01	0.01	0.02	0.01	0.02	0.02	0.06	0.00	-	
	県域	報告数	-	-	-	1	2	-	1	1	5	-	-	
		定点当たり	-	-	-	0.01	0.03	-	0.01	0.01	0.07	-	-	
手足口病	全国	報告数	109	59	48	30	12	6	7	1	3	1	4	
		定点当たり	0.03	0.02	0.02	0.01	0.00	0.00	0.00	0.00	0.00	0.00	0.00	
	全県	報告数	5	2	2	-	-	2	-	-	1	-	-	
		定点当たり	0.02	0.01	0.01	-	-	0.01	-	-	0.00	-	-	
	県域	報告数	2	1	-	-	-	-	-	-	-	-	-	
		定点当たり	0.03	0.01	-	-	-	-	-	-	-	-	-	
伝染性紅斑	全国	報告数	3	2	10	9	8	6	-	3	3	-	-	
		定点当たり	0.00	0.00	0.00	0.00	0.00	0.00	-	0.00	0.00	-	-	
	全県	報告数	2	-	2	3	1	1	-	2	-	-	-	
		定点当たり	0.01	-	0.01	0.01	0.00	0.00	-	0.01	-	-	-	
	県域	報告数	-	-	-	-	-	-	-	-	-	-	-	
		定点当たり	-	-	-	-	-	-	-	-	-	-	-	
突発性発しん	全国	報告数	103	26	12	1	1	1	-	-	1	-	-	
		定点当たり	0.03	0.01	0.00	0.00	0.00	0.00	-	-	0.00	-	-	
	全県	報告数	8	-	2	-	-	1	-	-	-	-	-	
		定点当たり	0.04	-	0.01	-	-	0.00	-	-	-	-	-	
	県域	報告数	2	-	1	-	-	-	-	-	-	-	-	
		定点当たり	0.03	-	0.01	-	-	-	-	-	-	-	-	
ヘルパンギーナ	全国	報告数	15	10	8	4	3	2	2	2	3	3	1	
		定点当たり	0.00	0.00	0.00	0.00	0.00	0.00	0.00	0.00	0.00	0.00	0.00	
	全県	報告数	1	-	-	-	-	-	1	-	-	-	-	
		定点当たり	0.00	-	-	-	-	-	0.00	-	-	-	-	
	県域	報告数	-	-	-	-	-	-	-	-	-	-	-	
		定点当たり	-	-	-	-	-	-	-	-	-	-	-	
流行性耳下腺炎	全国	報告数	7	4	8	18	18	6	9	5	15	2	-	
		定点当たり	0.00	0.00	0.00	0.01	0.01	0.00	0.00	0.00	0.00	0.00	-	
	全県	報告数	3	-	1	2	2	-	1	-	-	-	-	
		定点当たり	0.01	-	0.00	0.01	0.01	-	0.00	-	-	-	-	
	県域	報告数	2	-	-	1	-	-	1	-	-	-	-	
		定点当たり	0.03	-	-	0.01	-	-	0.01	-	-	-	-	

表2 報告数・定点当たり報告数、疾病・年齢階級別
(全県及び横浜市・川崎市・相模原市を除く県域) (その4)

2024年03週(01月15日～01月21日)

*表2は、各保健福祉事務所からの最新の報告をもとに作成しているため、国の還元データである表1および表3の数値と一致しないことがあります。

眼科定点		項目	合計	～5か月	～11か月	1歳	2	3	4	5	6	7	8	9	
急性出血性結膜炎	全国	報告数	5	-	-	1	1	-	-	-	-	-	-	-	-
		定点当たり	0.01	-	-	0.00	0.00	-	-	-	-	-	-	-	-
	全県	報告数	1	-	-	-	-	-	-	-	-	-	-	-	-
		定点当たり	0.02	-	-	-	-	-	-	-	-	-	-	-	-
	県域	報告数	-	-	-	-	-	-	-	-	-	-	-	-	-
		定点当たり	-	-	-	-	-	-	-	-	-	-	-	-	-
流行性角結膜炎	全国	報告数	446	1	3	12	9	13	16	9	5	6	4	5	
		定点当たり	0.64	0.00	0.00	0.02	0.01	0.02	0.02	0.01	0.01	0.01	0.01	0.01	
	全県	報告数	55	-	1	1	-	1	2	1	-	-	3	1	
		定点当たり	1.12	-	0.02	0.02	-	0.02	0.04	0.02	-	-	0.06	0.02	
	県域	報告数	16	-	-	-	-	1	-	1	-	-	1	-	
		定点当たり	0.94	-	-	-	-	0.06	-	0.06	-	-	0.06	-	

眼科定点		項目	10-14	15-19	20-29	30-39	40-49	50-59	60-69	70歳以上
急性出血性結膜炎	全国	報告数	1	-	-	1	1	-	-	-
		定点当たり	0.00	-	-	0.00	0.00	-	-	-
	全県	報告数	-	-	-	-	1	-	-	-
		定点当たり	-	-	-	-	0.02	-	-	-
	県域	報告数	-	-	-	-	-	-	-	-
		定点当たり	-	-	-	-	-	-	-	-
流行性角結膜炎	全国	報告数	13	14	47	113	60	43	33	40
		定点当たり	0.02	0.02	0.07	0.16	0.09	0.06	0.05	0.06
	全県	報告数	1	2	3	16	10	4	5	4
		定点当たり	0.02	0.04	0.06	0.33	0.20	0.08	0.10	0.08
	県域	報告数	-	-	-	6	3	2	-	2
		定点当たり	-	-	-	0.35	0.18	0.12	-	0.12

表2 報告数・定点当たり報告数、疾病・年齢階級別

(全県及び横浜市・川崎市・相模原市を除く県域) (その5)

2024年03週(01月15日～01月21日)

*表2は、各保健福祉事務所からの最新の報告をもとに作成しているため、国の還元データである表1および表3の数値と一致しないことがあります。

基幹定点 (週報)		項目	合計	0歳	1-4	5-9	10-14	15-19	20-24	25-29	30-34	35-39	40-44
細菌性髄膜炎	全国	報告数	9	3	-	-	-	-	-	-	-	1	-
		定点当たり	0.02	0.01	-	-	-	-	-	-	-	0.00	-
	全県	報告数	-	-	-	-	-	-	-	-	-	-	-
		定点当たり	-	-	-	-	-	-	-	-	-	-	-
	県域	報告数	-	-	-	-	-	-	-	-	-	-	-
		定点当たり	-	-	-	-	-	-	-	-	-	-	-
無菌性髄膜炎	全国	報告数	12	1	-	-	-	2	-	-	1	1	-
		定点当たり	0.03	0.00	-	-	-	0.00	-	-	0.00	0.00	-
	全県	報告数	1	-	-	-	-	-	-	-	-	1	-
		定点当たり	0.08	-	-	-	-	-	-	-	-	0.08	-
	県域	報告数	1	-	-	-	-	-	-	-	-	1	-
		定点当たり	0.20	-	-	-	-	-	-	-	-	0.20	-
マイコプラズマ肺炎	全国	報告数	36	-	3	17	9	-	1	-	1	1	-
		定点当たり	0.08	-	0.01	0.04	0.02	-	0.00	-	0.00	0.00	-
	全県	報告数	1	-	-	1	-	-	-	-	-	-	-
		定点当たり	0.08	-	-	0.08	-	-	-	-	-	-	-
	県域	報告数	1	-	-	1	-	-	-	-	-	-	-
		定点当たり	0.20	-	-	0.20	-	-	-	-	-	-	-
クラミジア肺炎 (オウム病を除く)	全国	報告数	1	-	-	-	-	-	-	-	-	-	-
		定点当たり	0.00	-	-	-	-	-	-	-	-	-	-
	全県	報告数	-	-	-	-	-	-	-	-	-	-	-
		定点当たり	-	-	-	-	-	-	-	-	-	-	-
	県域	報告数	-	-	-	-	-	-	-	-	-	-	-
		定点当たり	-	-	-	-	-	-	-	-	-	-	-
感染性胃腸炎 (ロタウイルス)	全国	報告数	5	3	-	-	2	-	-	-	-	-	-
		定点当たり	0.01	0.01	-	-	0.00	-	-	-	-	-	-
	全県	報告数	-	-	-	-	-	-	-	-	-	-	-
		定点当たり	-	-	-	-	-	-	-	-	-	-	-
	県域	報告数	-	-	-	-	-	-	-	-	-	-	-
		定点当たり	-	-	-	-	-	-	-	-	-	-	-

基幹定点 (週報)		項目	45-49	50-54	55-59	60-64	65-69	70歳以上
細菌性髄膜炎	全国	報告数	1	-	-	1	-	3
		定点当たり	0.00	-	-	0.00	-	0.01
	全県	報告数	-	-	-	-	-	-
		定点当たり	-	-	-	-	-	-
	県域	報告数	-	-	-	-	-	-
		定点当たり	-	-	-	-	-	-
無菌性髄膜炎	全国	報告数	-	-	1	-	1	5
		定点当たり	-	-	0.00	-	0.00	0.01
	全県	報告数	-	-	-	-	-	-
		定点当たり	-	-	-	-	-	-
	県域	報告数	-	-	-	-	-	-
		定点当たり	-	-	-	-	-	-
マイコプラズマ肺炎	全国	報告数	-	-	-	1	-	3
		定点当たり	-	-	-	0.00	-	0.01
	全県	報告数	-	-	-	-	-	-
		定点当たり	-	-	-	-	-	-
	県域	報告数	-	-	-	-	-	-
		定点当たり	-	-	-	-	-	-
クラミジア肺炎 (オウム病を除く)	全国	報告数	-	-	-	-	-	1
		定点当たり	-	-	-	-	-	0.00
	全県	報告数	-	-	-	-	-	-
		定点当たり	-	-	-	-	-	-
	県域	報告数	-	-	-	-	-	-
		定点当たり	-	-	-	-	-	-
感染性胃腸炎 (ロタウイルス)	全国	報告数	-	-	-	-	-	-
		定点当たり	-	-	-	-	-	-
	全県	報告数	-	-	-	-	-	-
		定点当たり	-	-	-	-	-	-
	県域	報告数	-	-	-	-	-	-
		定点当たり	-	-	-	-	-	-

表3 5週前～今週の推移 (その1)

(全県及び横浜市・川崎市・相模原市を除く県域)

2024年03週(01月15日～01月21日)

	疾病名	項目	5週前	4週前	3週前	2週前	1週前	今週	
			50週	51週	52週	01週	02週	03週	
			(12月11日～ 12月17日)	(12月18日～ 12月24日)	(12月25日～ 12月31日)	(01月01日～ 01月07日)	(01月08日～ 01月14日)	(01月15日～ 01月21日)	
C O I D ・ E 1 9 定 点	インフルエンザ (高病原性鳥インフル エンザを除く)	全県	報告数	8,679	7,912	6,324	2,757	4,328	6,809
			定点当たり	24.18	22.10	19.05	7.77	11.96	18.71
		県域	報告数	2,822	2,379	2,083	1,064	1,552	2,321
			定点当たり	23.52	19.83	17.21	8.79	12.83	19.18
	新型コロナ ウイルス感染症	全県	報告数	899	1,030	1,034	1,184	2,190	3,483
			定点当たり	2.50	2.88	3.11	3.34	6.05	9.57
		県域	報告数	295	366	424	502	877	1,327
			定点当たり	2.46	3.05	3.50	4.15	7.25	10.97

基 幹 定 点	インフルエンザ (入院患者)	全県	報告数	44	28	39	55	47	41
		県域	報告数	10	10	15	21	21	22
	新型コロナウイルス 感染症(入院患 者)	全県	報告数	32	31	41	67	95	118
		県域	報告数	10	13	18	21	22	40

表3 5週前～今週の推移 (その2)
(全県及び横浜市・川崎市・相模原市を除く県域)

2024年03週(01月15日～01月21日)

疾病名	項目		5週前	4週前	3週前	2週前	1週前	今週
			50週	51週	52週	01週	02週	03週
			(12月11日～ 12月17日)	(12月18日～ 12月24日)	(12月25日～ 12月31日)	(01月01日～ 01月07日)	(01月08日～ 01月14日)	(01月15日～ 01月21日)
RSウイルス 感染症	全県	報告数	3	7	5	1	15	5
		定点当たり	0.01	0.03	0.02	0.00	0.07	0.02
	県域	報告数	1	4	3	-	10	1
		定点当たり	0.01	0.05	0.04	-	0.13	0.01
咽頭結膜熱	全県	報告数	617	593	426	222	228	187
		定点当たり	2.73	2.60	1.99	1.00	1.00	0.82
	県域	報告数	230	237	195	107	120	88
		定点当たり	3.07	3.16	2.57	1.41	1.58	1.16
A群溶血性 レンサ球菌 咽頭炎	全県	報告数	1,126	1,047	749	287	507	797
		定点当たり	4.98	4.59	3.50	1.30	2.21	3.51
	県域	報告数	335	295	225	114	148	249
		定点当たり	4.47	3.93	2.96	1.50	1.95	3.28
感染性胃腸炎	全県	報告数	1,948	2,020	1,511	698	1,487	1,980
		定点当たり	8.62	8.86	7.06	3.16	6.49	8.72
	県域	報告数	624	695	504	237	469	713
		定点当たり	8.32	9.27	6.63	3.12	6.17	9.38
水痘	全県	報告数	52	53	58	69	40	42
		定点当たり	0.23	0.23	0.27	0.31	0.17	0.19
	県域	報告数	5	8	7	13	13	11
		定点当たり	0.07	0.11	0.09	0.17	0.17	0.14
手足口病	全県	報告数	100	73	44	8	6	12
		定点当たり	0.44	0.32	0.21	0.04	0.03	0.05
	県域	報告数	28	18	7	5	3	3
		定点当たり	0.37	0.24	0.09	0.07	0.04	0.04
伝染性紅斑	全県	報告数	7	3	5	2	5	11
		定点当たり	0.03	0.01	0.02	0.01	0.02	0.05
	県域	報告数	3	-	-	1	1	-
		定点当たり	0.04	-	-	0.01	0.01	-
突発性発しん	全県	報告数	34	38	35	14	41	44
		定点当たり	0.15	0.17	0.16	0.06	0.18	0.19
	県域	報告数	9	11	13	6	14	17
		定点当たり	0.12	0.15	0.17	0.08	0.18	0.22
ヘルパンギーナ	全県	報告数	7	7	1	2	5	4
		定点当たり	0.03	0.03	0.00	0.01	0.02	0.02
	県域	報告数	1	5	1	1	1	-
		定点当たり	0.01	0.07	0.01	0.01	0.01	-
流行性耳下腺炎	全県	報告数	12	12	3	-	5	9
		定点当たり	0.05	0.05	0.01	-	0.02	0.04
	県域	報告数	5	3	2	-	1	4
		定点当たり	0.07	0.04	0.03	-	0.01	0.05

小
児
科
定
点

表3 5週前～今週の推移 (その3)
 (全県及び横浜市・川崎市・相模原市を除く県域)

2024年03週(01月15日～01月21日)

	疾病名	項目	5週前	4週前	3週前	2週前	1週前	今週	
			50週	51週	52週	01週	02週	03週	
			(12月11日～ 12月17日)	(12月18日～ 12月24日)	(12月25日～ 12月31日)	(01月01日～ 01月07日)	(01月08日～ 01月14日)	(01月15日～ 01月21日)	
眼科 定点	急性出血性 結膜炎	全県	報告数	-	1	-	1	-	1
			定点当たり	-	0.02	-	0.02	-	0.02
		県域	報告数	-	-	-	-	-	-
			定点当たり	-	-	-	-	-	-
	流行性角結膜炎	全県	報告数	97	92	60	56	69	55
			定点当たり	1.90	1.80	1.36	1.24	1.57	1.12
		県域	報告数	29	46	31	24	18	16
			定点当たり	1.71	2.71	1.82	1.50	1.06	0.94
基幹 定点	細菌性髄膜炎	全県	報告数	2	-	1	-	-	-
			定点当たり	0.17	-	0.10	-	-	-
		県域	報告数	2	-	-	-	-	-
			定点当たり	0.40	-	-	-	-	-
	無菌性髄膜炎	全県	報告数	3	-	1	-	2	1
			定点当たり	0.25	-	0.10	-	0.17	0.08
		県域	報告数	2	-	-	-	2	1
			定点当たり	0.40	-	-	-	0.40	0.20
	マイコプラズマ 肺炎	全県	報告数	4	6	-	-	3	1
			定点当たり	0.33	0.50	-	-	0.25	0.08
		県域	報告数	4	3	-	-	1	1
			定点当たり	0.80	0.60	-	-	0.20	0.20
	クラミジア肺炎 (オウム病を 除く)	全県	報告数	-	-	-	-	-	-
			定点当たり	-	-	-	-	-	-
		県域	報告数	-	-	-	-	-	-
			定点当たり	-	-	-	-	-	-
	感染性胃腸炎 (ロタウイルス)	全県	報告数	-	-	-	-	-	-
			定点当たり	-	-	-	-	-	-
		県域	報告数	-	-	-	-	-	-
			定点当たり	-	-	-	-	-	-

