



神奈川県感染症発生情報（1週報）

（2024年1月1日～2024年1月7日）

<https://www.pref.kanagawa.jp/sys/eiken>



今週の注目感染症 ～レジオネラ症～

レジオネラ属菌による細菌感染症です。レジオネラ症は主にレジオネラ属菌に汚染されたエアロゾル（細かい霧やしぶき）の吸入によって細菌が感染することによって起こります。エアロゾルの発生源としてエアコン、加湿器、循環式浴槽などがあります。これらの清掃を定期的に行いレジオネラ属菌に汚染されたエアロゾルの発生を防ぐことが重要です。

今週の全数把握対象疾患

（当該週の国による集計及び各保健福祉事務所からの報告をもとに期日を決めて集計しているため、集計数が前後することがあります。）

分類	対象疾患	内訳				神奈川県 (今週)	神奈川県 (2024年累計)
		県域	横浜市	川崎市	相模原市		
二類	結核	1	1	1		3	3
四類	E型肝炎		1			1	1
	デング熱			1		1	1
	レジオネラ症	1	1	1		3	3
五類	アメーバ赤痢		1			1	1
	カルバペネム耐性腸内細菌目細菌感染症		1	1		2	2
	劇症型溶血性レンサ球菌感染症		1	1		2	2
	後天性免疫不全症候群（HIV感染症を含む）			1		1	1
	侵襲性肺炎球菌感染症	2	2			4	4
	梅毒	1	3			4	4

全数把握対象疾患情報

- ・結核3例：年齢群は50歳代2例、80歳代1例、病型は肺結核1例、腸結核1例、無症状病原体保有者1例
- ・E型肝炎1例：年齢群は70歳代、感染経路は不明、推定感染地域は神奈川県
- ・デング熱1例：年齢群は10歳代、病型はデング熱、推定感染経路は動物・蚊・昆虫等からの感染、推定感染地域は国外（パラグアイ）
- ・レジオネラ症3例：年齢群は70歳代1例、90歳以上2例、病型は肺炎型3例、推定感染経路は水系感染1例、不明2例、推定感染地域は神奈川県3例
- ・アメーバ赤痢1例：年齢群は50歳代、病型は腸管アメーバ症、推定感染経路は性的接触、推定感染地域は神奈川県
- ・カルバペネム耐性腸内細菌目細菌感染症2例：年齢群は70歳代1例、80歳代1例、菌種名は *Klebsiella aerogenes* 2例、推定感染経路は以前からの保菌1例、不明1例、推定感染地域は神奈川県1例、日本国内都道府県不明1例
- ・劇症型溶血性レンサ球菌感染症2例：年齢群は70歳代2例、血清群はA群1例、G群1例、感染経路は不明2例、推定感染地域は日本国内都道府県不明1例、不明1例
- ・後天性免疫不全症候群（HIV感染症を含む）1例：年齢群は50歳代、病名は無症候性キャリア、推定感染経路は性的接触、推定感染地域は日本国内
- ・侵襲性肺炎球菌感染症4例：年齢群は70歳代2例、80歳代2例、推定感染経路は飛沫感染3例、不明1例、推定感染地域は神奈川県2例、日本国内都道府県不明2例、ワクチン接種歴は有り1例（1回接種）、無し1例、不明2例
- ・梅毒4例：年齢群は20歳代2例、40歳代1例、60歳代1例、病型は早期顕性梅毒Ⅰ期2例、早期顕性梅毒Ⅱ期2例、推定感染経路は性的接触4例、推定感染地域は神奈川県3例、日本国内都道府県不明1例

今週の定点把握対象疾患

システムエラーにより、2ページから6ページまでの2024年1週全国データに誤りがあったため、1月18日に修正しました。

システムエラーにより、16ページ 表3 5週前～今週の推移（その3）のデータに誤りがあったため、1月18日に修正しました。

- ・インフルエンザの定点当たり報告数は、茅ヶ崎市15.18（前週27.45）、平塚保健福祉事務所11.27（前週17.73）、鎌倉保健福祉事務所三崎センター24.67（前週22.00）、厚木保健福祉事務所12.53（前週26.00）となり、注意報レベル（10）を超えています。全県7.77（前週19.05）、横浜市6.32（前週19.50）、川崎市9.29（前週22.23）、相模原市7.33（前週18.54）、県域8.79（前週17.21）、横須賀市8.71（前週15.29）、藤沢市7.06（前週13.44）、平塚保健福祉事務所秦野センター3.20（前週11.10）、鎌倉保健福祉事務所5.70（前週15.40）、小田原保健福祉事務所4.00（前週14.30）、厚木保健福祉事務所大和センター6.17（前週13.67）で注意報レベル（10）を下回りました。
- ・咽頭結膜熱の定点当たり報告数が、厚木保健福祉事務所4.58（前週6.58）で警報レベル（3）となっています。茅ヶ崎市0.43（前週3.14）、平塚保健福祉事務所秦野センター1.83（前週7.00）で警報レベル（3）を下回りました。
- ・A群溶血性レンサ球菌咽頭炎の定点当たり報告数が、茅ヶ崎市2.57（前週8.29）となり、警報レベル（8）を下回りました。
- ・水痘の定点当たり報告数は、川崎市0.72（前週1.03）となり、注意報レベル（1）を下回りました。

神奈川県感染症情報センター

神奈川県衛生研究所 企画情報部 衛生情報課

TEL:0467-83-4400(代表)

FAX:0467-89-5211(企画情報部)

感染症発生動向調査事業は「感染症の予防及び感染症の患者に対する医療に関する法律」によって行われています。

* 県域とは、神奈川県内の市町村のうち横浜市、川崎市、相模原市を除いた地域です

感染症発生動向調査：週報対象疾患の時系列グラフ

※疾患名の括弧書きは、一般名称であり、正式名称ではありません。

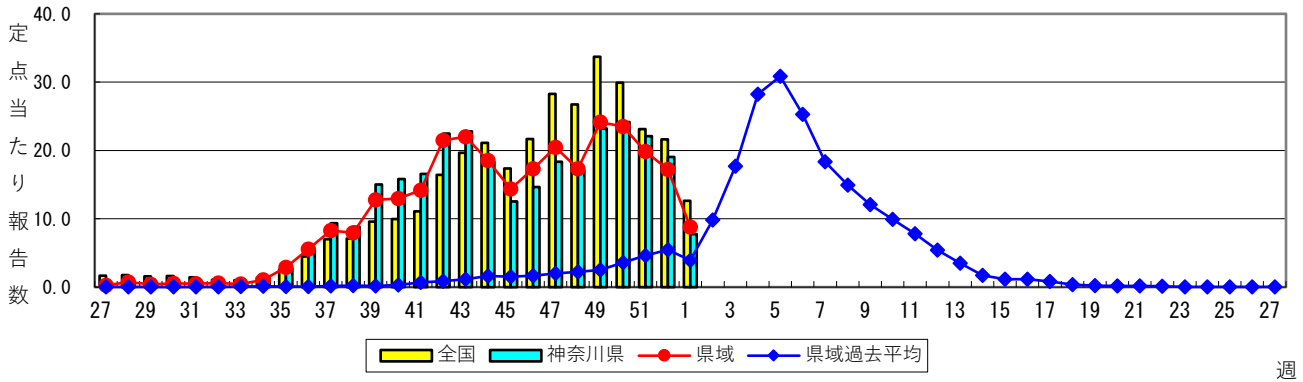
※神奈川県&県域（横浜市・川崎市・相模原市を除く）のデータです。

2024年01週

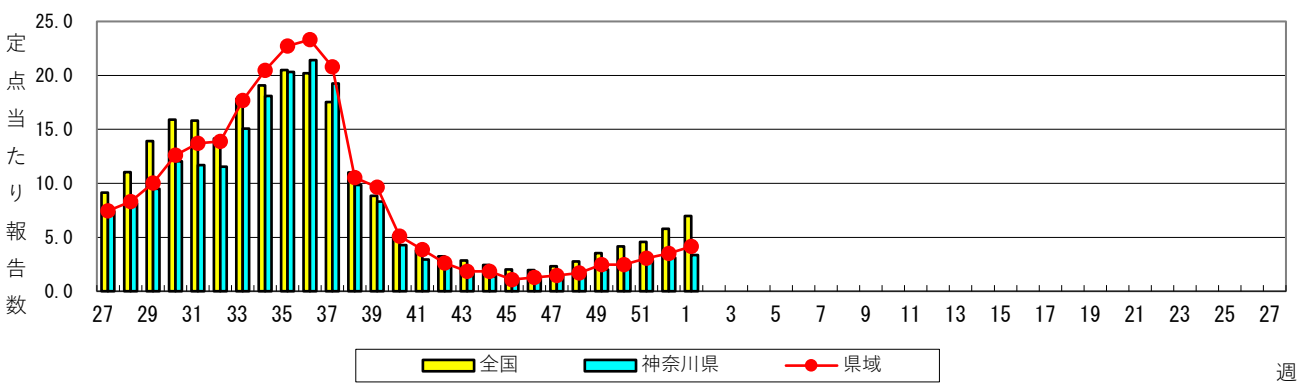
(01月01日～01月07日)

システムエラーにより、グラフの2024年1週全国データに誤りがあったため、1月18日に修正しました。

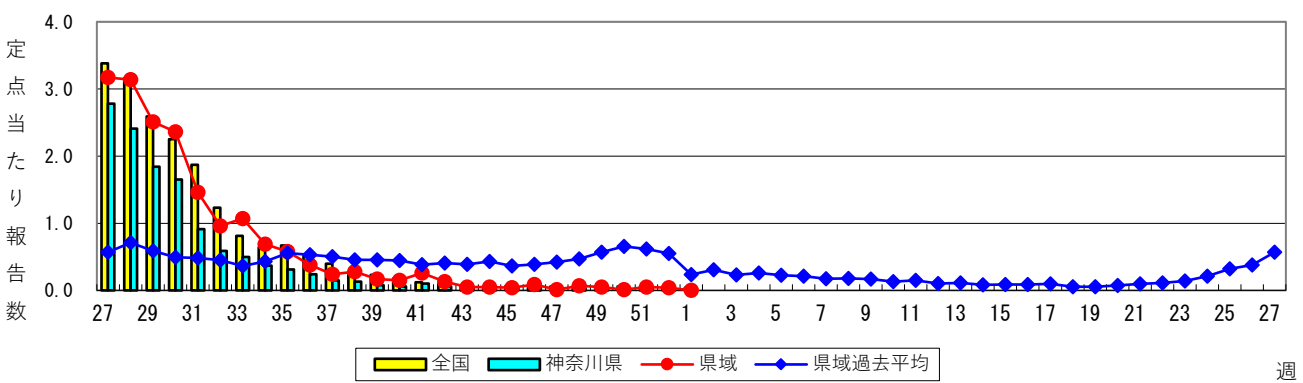
インフルエンザ（高病原性鳥インフルエンザを除く）



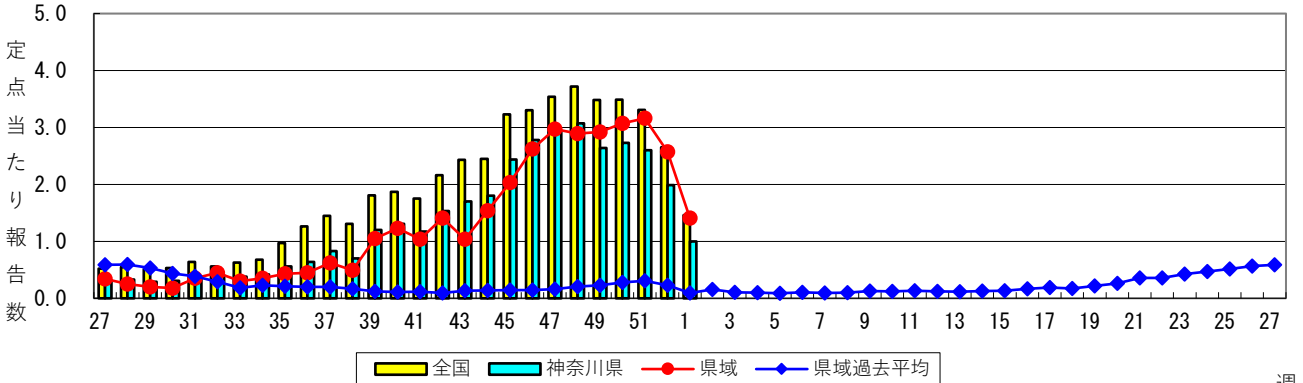
新型コロナウイルス感染症



RSウイルス感染症

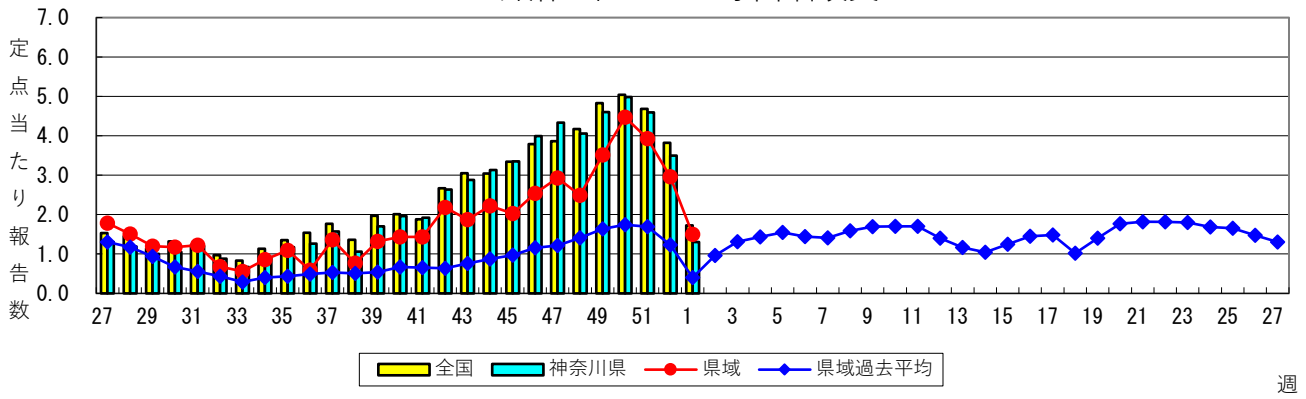


咽頭結膜熱

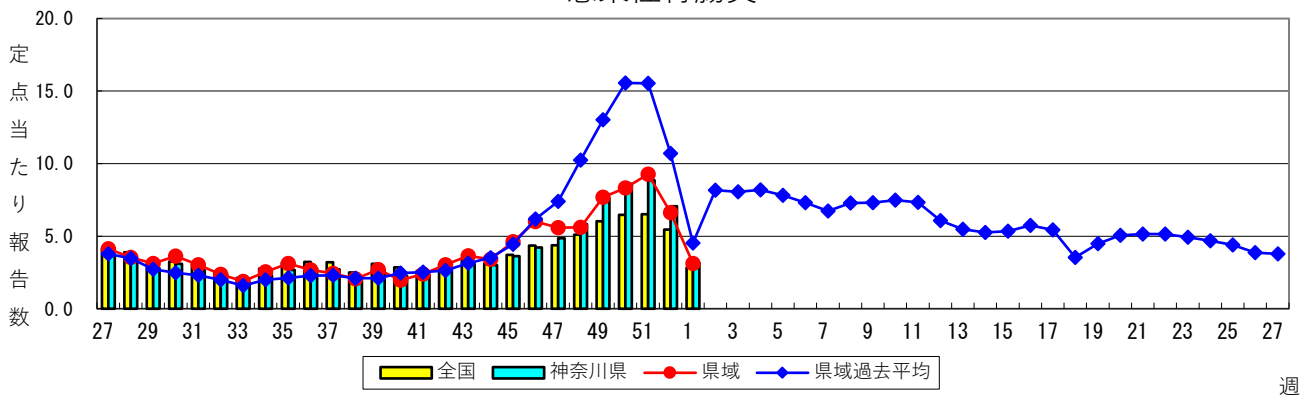


システムエラーにより、グラフの2024年1週全国データに誤りがあったため、1月18日に修正しました。

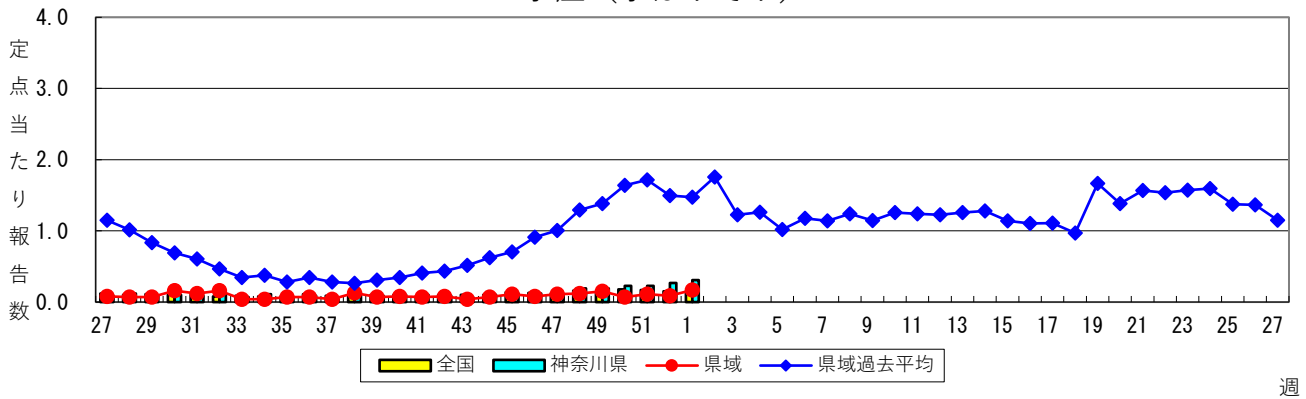
A群溶血性レンサ球菌咽頭炎



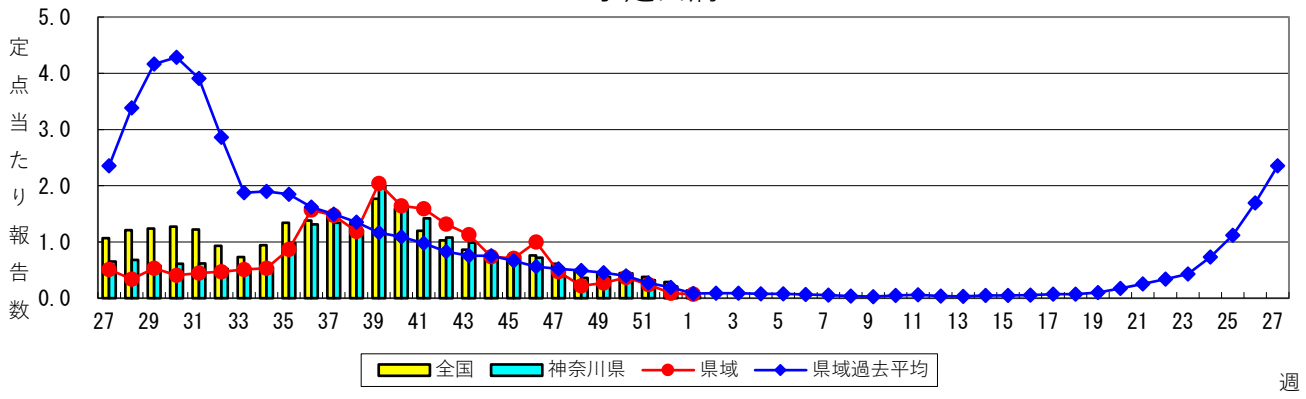
感染性胃腸炎



水痘（水ぼうそう）

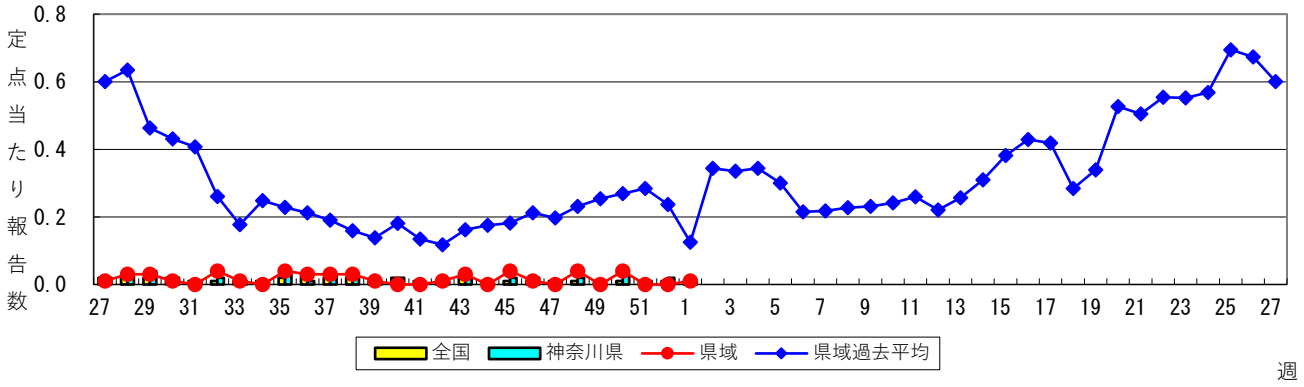


手足口病

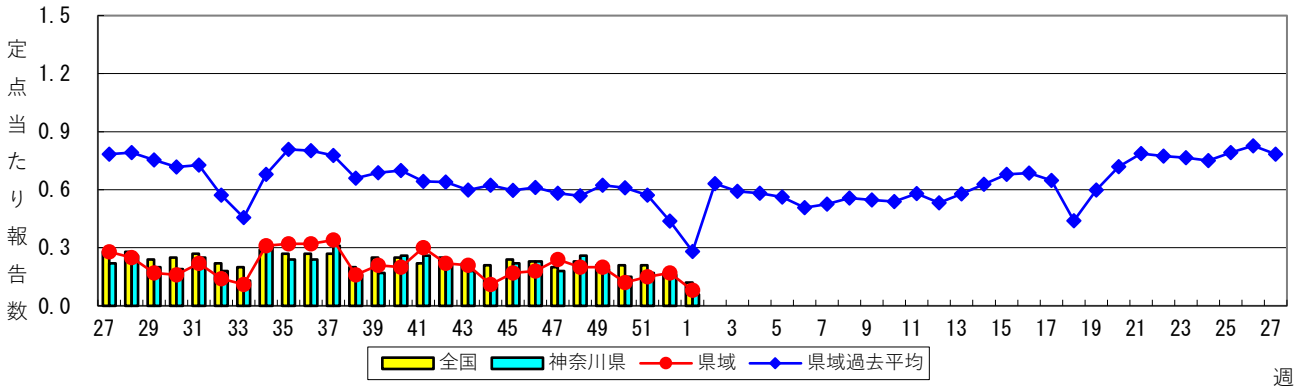


システムエラーにより、グラフの2024年1週全国データに誤りがあったため、1月18日に修正しました。

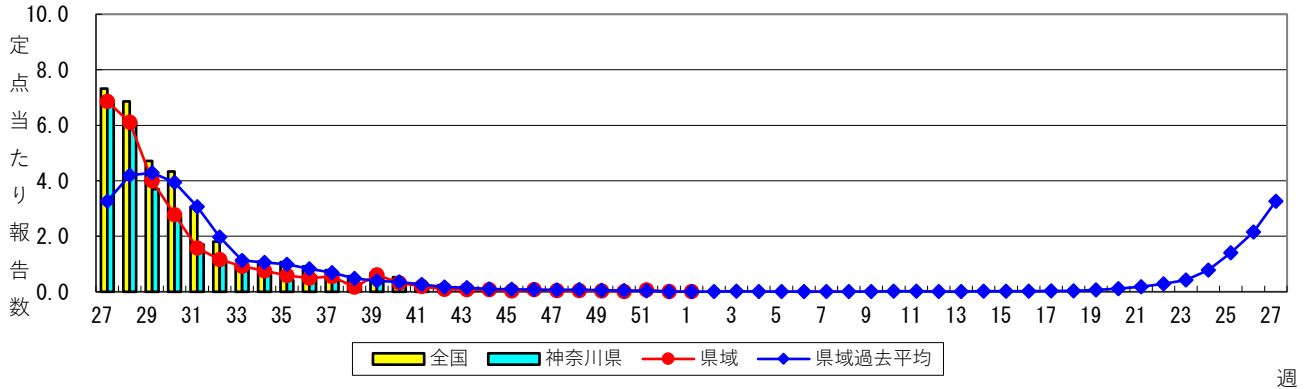
伝染性紅斑（リンゴ病）



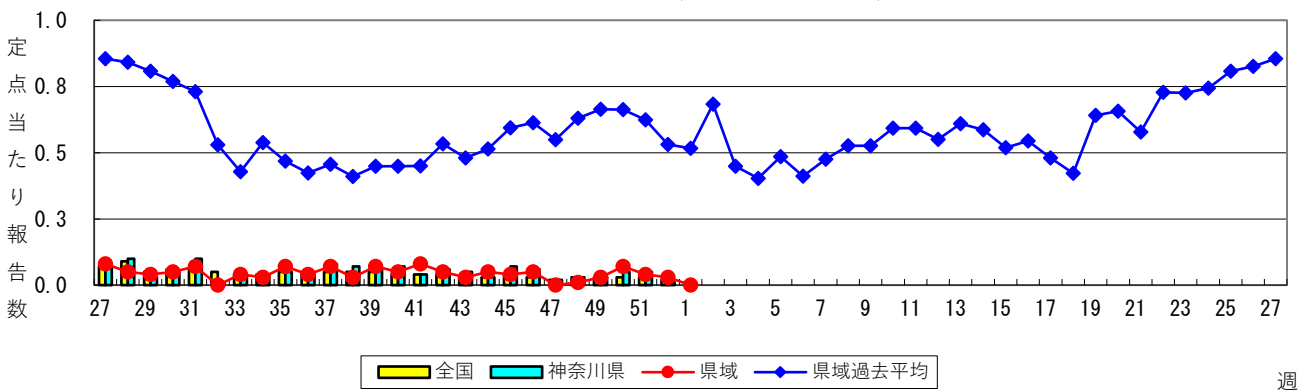
突発性発しん



ヘルパンギーナ

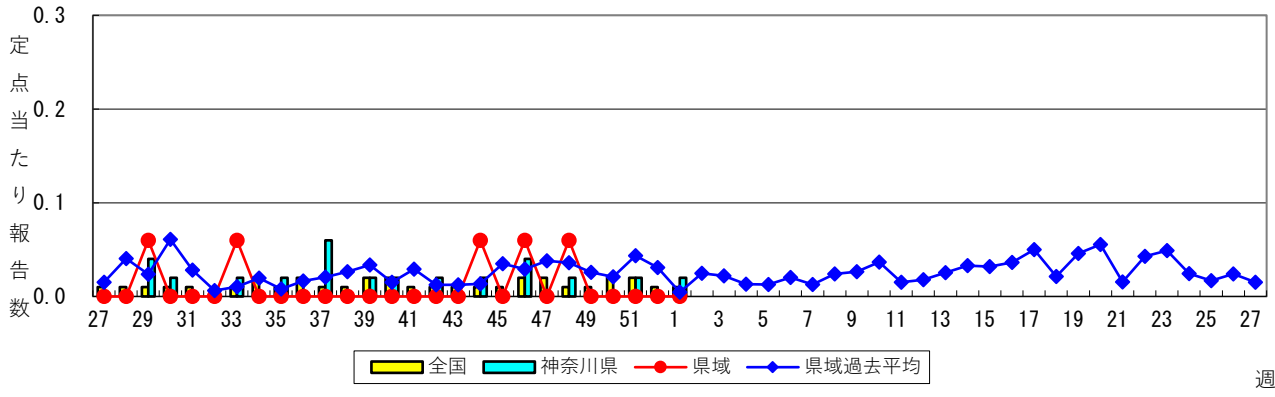


流行性耳下腺炎（おたふくかぜ）

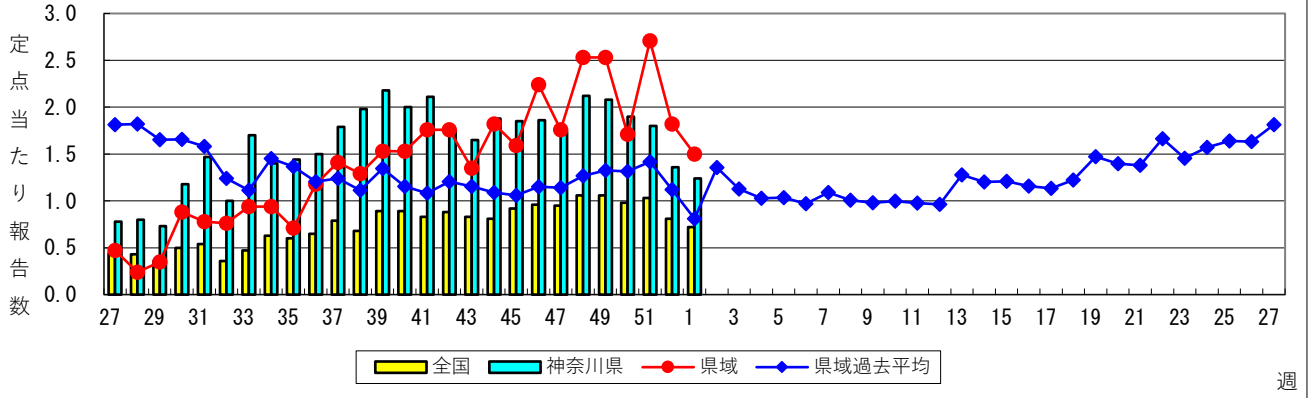


システムエラーにより、グラフの2024年1週全国データに誤りがあったため、1月18日に修正しました。

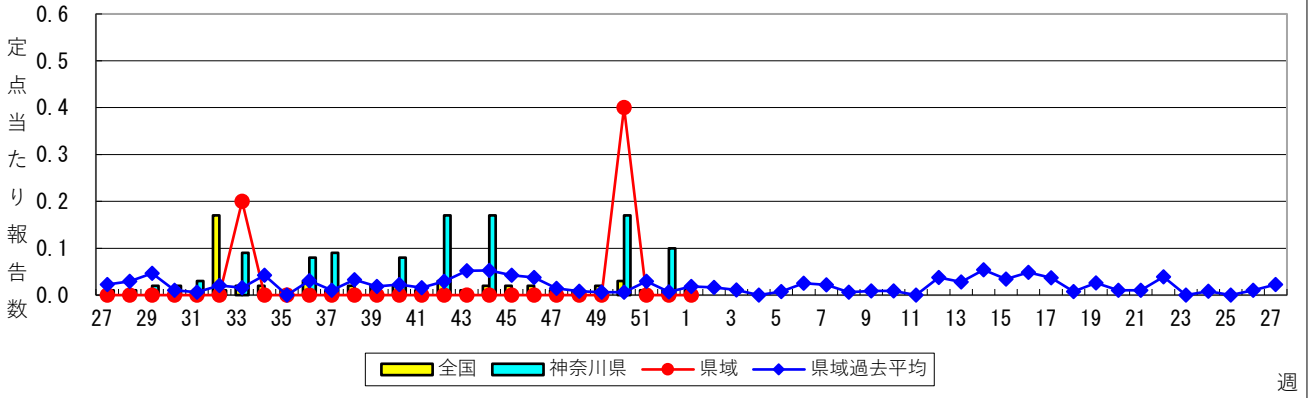
急性出血性結膜炎



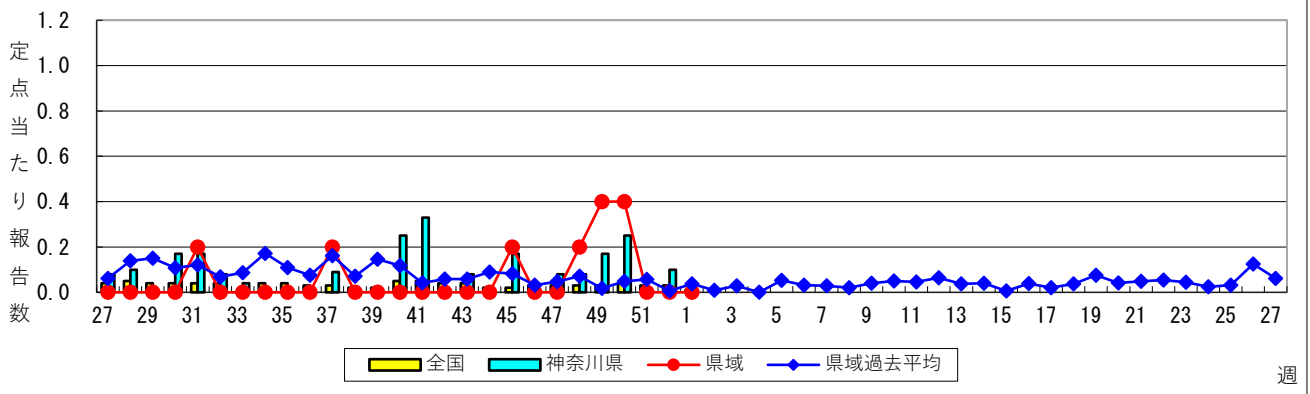
流行性角結膜炎



細菌性髄膜炎

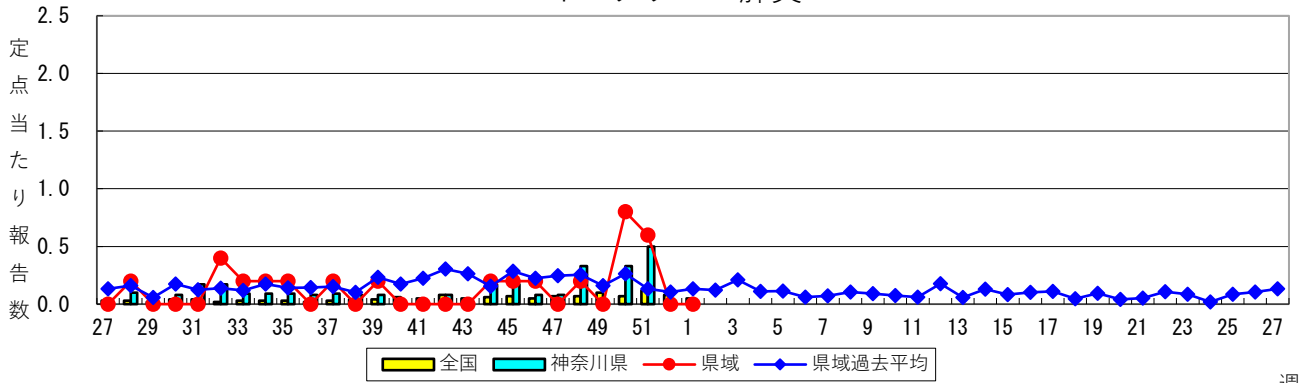


無菌性髄膜炎



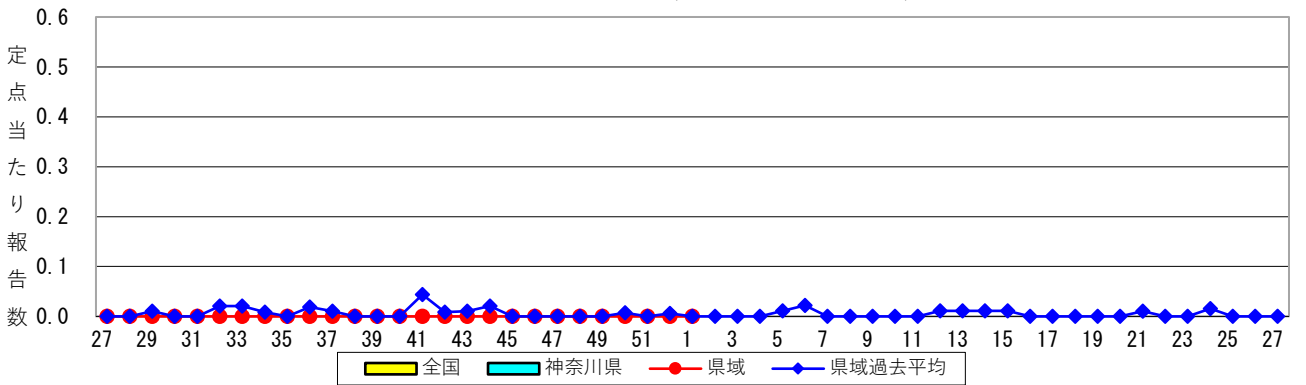
システムエラーにより、グラフの2024年1週全国データに誤りがあったため、1月18日に修正しました。

マイコプラズマ肺炎



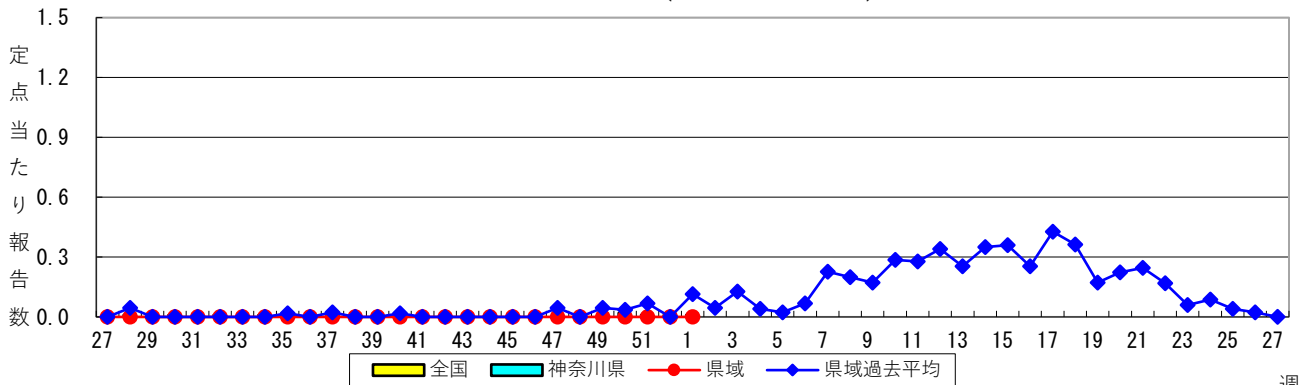
週

クラミジア肺炎（オウム病を除く）



週

感染性胃腸炎（ロタウイルス）



週

表1 報告数・定点当たり報告数 疾病、政令市・保健所別 (その1)

2024年01週(01月01日～01月07日)

*県域とは、神奈川県内の市町村のうち横浜市、川崎市、相模原市を除いた地域です。

神奈川県	インフルエンザ/COVID-19定点				基幹定点	
	インフルエンザ (高病原性鳥インフルエンザを除く)		新型コロナウイルス 感染症		インフルエンザ (入院患者)	新型コロナウイルス 感染症 (入院患者)
	報告数	定点当たり	報告数	定点当たり	報告数	報告数
全県	2,757	7.77	1,184	3.34	55	67
横浜市	859	6.32	350	2.57	21	28
川崎市	548	9.29	221	3.75	9	15
相模原市	286	7.33	111	2.85	4	3
県域	1,064	8.79	502	4.15	21	21
横須賀市	122	8.71	73	5.21	2	1
藤沢市	113	7.06	71	4.44	9	9
茅ヶ崎市	167	15.18	63	5.73
平塚	124	11.27	39	3.55	2	9
平塚 秦野センター	32	3.20	10	1.00
鎌倉	57	5.70	24	2.40
鎌倉 三崎センター	74	24.67	32	10.67
小田原	40	4.00	36	3.60
小田原 足柄上センター	23	4.60	10	2.00	5	2
厚木	238	12.53	116	6.11	3	-
厚木 大和センター	74	6.17	28	2.33

神奈川県	小児科定点									
	RSウイルス感染症		咽頭結膜熱		A群溶血性レンサ球菌 咽頭炎		感染性胃腸炎		水痘	
	報告数	定点当たり	報告数	定点当たり	報告数	定点当たり	報告数	定点当たり	報告数	定点当たり
全県	1	0.00	222	1.00	287	1.30	698	3.16	69	0.31
横浜市	1	0.01	73	0.92	80	1.01	273	3.46	22	0.28
川崎市	-	-	37	1.03	65	1.81	103	2.86	26	0.72
相模原市	-	-	5	0.17	28	0.93	85	2.83	8	0.27
県域	-	-	107	1.41	114	1.50	237	3.12	13	0.17
横須賀市	-	-	6	0.67	4	0.44	19	2.11	1	0.11
藤沢市	-	-	13	1.30	12	1.20	34	3.40	1	0.10
茅ヶ崎市	-	-	3	0.43	18	2.57	15	2.14	3	0.43
平塚	-	-	8	1.14	12	1.71	30	4.29	5	0.71
平塚 秦野センター	-	-	11	1.83	19	3.17	18	3.00	-	-
鎌倉	-	-	3	0.50	-	-	17	2.83	-	-
鎌倉 三崎センター	-	-	1	0.50	4	2.00	-	-	-	-
小田原	-	-	2	0.33	5	0.83	9	1.50	1	0.17
小田原 足柄上センター	-	-	-	-	1	0.33	-	-	-	-
厚木	-	-	55	4.58	33	2.75	70	5.83	1	0.08
厚木 大和センター	-	-	5	0.63	6	0.75	25	3.13	1	0.13

神奈川県	小児科定点									
	手足口病		伝染性紅斑		突発性発しん		ヘルパンギーナ		流行性耳下腺炎	
	報告数	定点当たり	報告数	定点当たり	報告数	定点当たり	報告数	定点当たり	報告数	定点当たり
全県	8	0.04	2	0.01	14	0.06	2	0.01	-	-
横浜市	-	-	-	-	3	0.04	-	-	-	-
川崎市	2	0.06	1	0.03	2	0.06	1	0.03	-	-
相模原市	1	0.03	-	-	3	0.10	-	-	-	-
県域	5	0.07	1	0.01	6	0.08	1	0.01	-	-
横須賀市	-	-	-	-	-	-	-	-	-	-
藤沢市	-	-	-	-	2	0.20	-	-	-	-
茅ヶ崎市	-	-	-	-	2	0.29	-	-	-	-
平塚	1	0.14	1	0.14	-	-	-	-	-	-
平塚 秦野センター	-	-	-	-	1	0.17	-	-	-	-
鎌倉	1	0.17	-	-	-	-	-	-	-	-
鎌倉 三崎センター	2	1.00	-	-	-	-	-	-	-	-
小田原	-	-	-	-	-	-	-	-	-	-
小田原 足柄上センター	-	-	-	-	-	-	-	-	-	-
厚木	1	0.08	-	-	1	0.08	-	-	-	-
厚木 大和センター	-	-	-	-	-	-	1	0.13	-	-

表2 報告数・定点当たり報告数、疾病・年齢階級別

(全県及び横浜市・川崎市・相模原市を除く県域) (その1)

2024年01週(01月01日～01月07日)

*表2は、各保健福祉事務所からの最新の報告をもとに作成しているため、国の還元データである表1および表3の数値と一致しないことがあります

インフルエンザ/ COVID-19定点		項目	合計	～5か月	～11か 月	1歳	2	3	4	5	6	7	8	9
インフルエンザ (高病原性鳥イン フルエンザを除く)	全国	報告数	61,918	375	876	2,085	2,180	2,201	1,937	1,951	1,779	1,591	1,534	1,517
		定点当たり	12.66	0.08	0.18	0.43	0.45	0.45	0.40	0.40	0.36	0.33	0.31	0.31
	全県	報告数	2,757	11	44	85	80	94	79	84	83	70	71	74
		定点当たり	7.77	0.03	0.12	0.24	0.23	0.26	0.22	0.24	0.23	0.20	0.20	0.21
	県域	報告数	1,064	4	17	33	24	30	26	34	25	22	28	25
		定点当たり	8.79	0.03	0.14	0.27	0.20	0.25	0.21	0.28	0.21	0.18	0.23	0.21
新型コロナ ウイルス感染症	全国	報告数	34,035	490	726	875	465	359	279	246	209	191	208	213
		定点当たり	6.96	0.10	0.15	0.18	0.10	0.07	0.06	0.05	0.04	0.04	0.04	0.04
	全県	報告数	1,184	14	23	34	21	15	12	3	12	7	10	4
		定点当たり	3.34	0.04	0.06	0.10	0.06	0.04	0.03	0.01	0.03	0.02	0.03	0.01
	県域	報告数	502	4	10	13	7	6	3	1	4	4	6	2
		定点当たり	4.15	0.03	0.08	0.11	0.06	0.05	0.02	0.01	0.03	0.03	0.05	0.02

インフルエンザ/ COVID-19定点		項目	10-14	15-19	20-29	30-39	40-49	50-59	60-69	70-79	80歳以 上
インフルエンザ (高病原性鳥イン フルエンザを除く)	全国	報告数	6,855	4,654	9,289	6,161	5,700	4,824	2,891	1,901	1,617
		定点当たり	1.40	0.95	1.90	1.26	1.17	0.99	0.59	0.39	0.33
	全県	報告数	376	232	376	268	273	240	104	69	44
		定点当たり	1.06	0.65	1.06	0.75	0.77	0.68	0.29	0.19	0.12
	県域	報告数	131	96	157	102	107	100	40	34	29
		定点当たり	1.08	0.79	1.30	0.84	0.88	0.83	0.33	0.28	0.24
新型コロナ ウイルス感染症	全国	報告数	1,466	1,515	5,059	4,191	4,168	4,525	2,951	2,830	3,069
		定点当たり	0.30	0.31	1.03	0.86	0.85	0.93	0.60	0.58	0.63
	全県	報告数	66	64	143	156	169	176	97	93	65
		定点当たり	0.19	0.18	0.40	0.44	0.48	0.50	0.27	0.26	0.18
	県域	報告数	22	26	62	66	66	72	40	48	40
		定点当たり	0.18	0.21	0.51	0.55	0.55	0.60	0.33	0.40	0.33

基幹定点		項目	合計	1歳未満	1-9
インフルエンザ (入院患者)	全国	報告数	1,162	55	207
	全県	報告数	55	6	7
	県域	報告数	21	3	3
新型コロナ ウイルス感染症 (入院患者)	全国	報告数	2,336	94	44
	全県	報告数	67	5	0
	県域	報告数	21	1	0

基幹定点		項目	10-19	20-29	30-39	40-49	50-59	60-69	70-79	80歳以 上
インフルエンザ (入院患者)	全国	報告数	32	21	24	34	58	116	225	390
	全県	報告数	1	1	0	0	6	7	12	15
	県域	報告数	0	0	0	0	2	4	5	4
新型コロナ ウイルス感染症 (入院患者)	全国	報告数	17	27	33	61	131	197	569	1,163
	全県	報告数	0	0	1	2	4	8	15	32
	県域	報告数	0	0	1	0	1	1	8	9

※インフルエンザと新型コロナウイルス感染症の全国数値は厚生労働省からの公表後に表に反映します。

表2 報告数・定点当たり報告数、疾病・年齢階級別
(全県及び横浜市・川崎市・相模原市を除く県域) (その2)

2024年01週(01月01日～01月07日)

*表2は、各保健福祉事務所からの最新の報告をもとに作成しているため、国の還元データである表1および表3の数値と一致しないことがあります

小児科定点		項目	合計	～5か月	～11か月	1歳
RSウイルス 感染症	全国	報告数	131	32	18	31
		定点当たり	0.04	0.01	0.01	0.01
	全県	報告数	1	-	-	-
		定点当たり	0.00	-	-	-
	県域	報告数	-	-	-	-
		定点当たり	-	-	-	-
咽頭結膜熱	全国	報告数	4,524	38	162	591
		定点当たり	1.46	0.01	0.05	0.19
	全県	報告数	222	2	3	14
		定点当たり	1.00	0.01	0.01	0.06
	県域	報告数	107	1	2	7
		定点当たり	1.41	0.01	0.03	0.09
A群溶血性 レンサ球菌 咽頭炎	全国	報告数	5,377	4	31	193
		定点当たり	1.73	0.00	0.01	0.06
	全県	報告数	287	-	2	6
		定点当たり	1.30	-	0.01	0.03
	県域	報告数	114	-	2	1
		定点当たり	1.50	-	0.03	0.01
感染性胃腸炎	全国	報告数	8,766	102	540	1,300
		定点当たり	2.82	0.03	0.17	0.42
	全県	報告数	698	5	45	96
		定点当たり	3.16	0.02	0.20	0.43
	県域	報告数	237	-	18	35
		定点当たり	3.12	-	0.24	0.46
水痘	全国	報告数	452	1	8	27
		定点当たり	0.15	0.00	0.00	0.01
	全県	報告数	69	-	-	2
		定点当たり	0.31	-	-	0.01
	県域	報告数	13	-	-	-
		定点当たり	0.17	-	-	-
手足口病	全国	報告数	442	6	26	155
		定点当たり	0.14	0.00	0.01	0.05
	全県	報告数	8	-	-	3
		定点当たり	0.04	-	-	0.01
	県域	報告数	5	-	-	2
		定点当たり	0.07	-	-	0.03
伝染性紅斑	全国	報告数	29	-	1	7
		定点当たり	0.01	-	0.00	0.00
	全県	報告数	2	-	-	-
		定点当たり	0.01	-	-	-
	県域	報告数	1	-	-	-
		定点当たり	0.01	-	-	-
突発性発しん	全国	報告数	357	4	94	192
		定点当たり	0.12	0.00	0.03	0.06
	全県	報告数	14	-	3	7
		定点当たり	0.06	-	0.01	0.03
	県域	報告数	6	-	1	3
		定点当たり	0.08	-	0.01	0.04
ヘルパンギーナ	全国	報告数	66	2	9	11
		定点当たり	0.02	0.00	0.00	0.00
	全県	報告数	2	-	-	1
		定点当たり	0.01	-	-	0.00
	県域	報告数	1	-	-	1
		定点当たり	0.01	-	-	0.01
流行性耳下腺炎	全国	報告数	43	-	-	-
		定点当たり	0.01	-	-	-
	全県	報告数	-	-	-	-
		定点当たり	-	-	-	-
	県域	報告数	-	-	-	-
		定点当たり	-	-	-	-

表2 報告数・定点当たり報告数、疾病・年齢階級別

(全県及び横浜市・川崎市・相模原市を除く県域) (その4)

2024年01週(01月01日～01月07日)

*表2は、各保健福祉事務所からの最新の報告をもとに作成しているため、国の還元データである表1および表3の数値と一致しないことがあります

眼科定点		項目	合計	～5か月	～11か月	1歳	2	3	4	5	6	7	8	9	
急性出血性結膜炎	全国	報告数	9	-	-	-	1	-	1	-	-	-	-	-	
		定点当たり	0.01	-	-	-	0.00	-	0.00	-	-	-	-	-	
	全県	報告数	1	-	-	-	1	-	-	-	-	-	-	-	
		定点当たり	0.02	-	-	-	0.02	-	-	-	-	-	-	-	
	県域	報告数	-	-	-	-	-	-	-	-	-	-	-	-	
		定点当たり	-	-	-	-	-	-	-	-	-	-	-	-	
流行性角結膜炎	全国	報告数	493	1	3	12	18	19	16	8	8	6	11	6	
		定点当たり	0.72	0.00	0.00	0.02	0.03	0.03	0.02	0.01	0.01	0.01	0.02	0.01	
	全県	報告数	56	-	-	-	2	1	1	1	-	-	2	1	1
		定点当たり	1.24	-	-	-	0.04	0.02	0.02	0.02	-	-	0.04	0.02	0.02
	県域	報告数	24	-	-	-	1	1	1	-	-	-	2	1	-
		定点当たり	1.50	-	-	-	0.06	0.06	0.06	-	-	-	0.12	0.06	-

眼科定点		項目	10-14	15-19	20-29	30-39	40-49	50-59	60-69	70歳以上
急性出血性結膜炎	全国	報告数	-	-	3	1	1	1	1	-
		定点当たり	-	-	0.00	0.00	0.00	0.00	0.00	-
	全県	報告数	-	-	-	-	-	-	-	-
		定点当たり	-	-	-	-	-	-	-	-
	県域	報告数	-	-	-	-	-	-	-	-
		定点当たり	-	-	-	-	-	-	-	-
流行性角結膜炎	全国	報告数	21	6	60	133	70	37	40	18
		定点当たり	0.03	0.01	0.09	0.19	0.10	0.05	0.06	0.03
	全県	報告数	3	1	16	9	3	8	4	3
		定点当たり	0.07	0.02	0.36	0.20	0.07	0.18	0.09	0.07
	県域	報告数	2	-	7	3	1	2	2	1
		定点当たり	0.12	-	0.44	0.19	0.06	0.12	0.12	0.06

表2 報告数・定点当たり報告数、疾病・年齢階級別
(全県及び横浜市・川崎市・相模原市を除く県域) (その5)

2024年01週(01月01日～01月07日)

*表2は、各保健福祉事務所からの最新の報告をもとに作成しているため、国の還元データである表1および表3の数値と一致しないことがあります

基幹定点 (週報)		項目	合計	0歳	1-4	5-9	10-14	15-19	20-24	25-29	30-34	35-39	40-44
細菌性髄膜炎	全国	報告数	7	1	1	-	-	-	-	1	-	-	-
		定点当たり	0.01	0.00	0.00	-	-	-	-	0.00	-	-	-
	全県	報告数	-	-	-	-	-	-	-	-	-	-	-
		定点当たり	-	-	-	-	-	-	-	-	-	-	-
	県域	報告数	-	-	-	-	-	-	-	-	-	-	-
		定点当たり	-	-	-	-	-	-	-	-	-	-	-
無菌性髄膜炎	全国	報告数	7	-	-	-	1	-	-	1	-	-	-
		定点当たり	0.01	-	-	-	0.00	-	-	0.00	-	-	-
	全県	報告数	-	-	-	-	-	-	-	-	-	-	-
		定点当たり	-	-	-	-	-	-	-	-	-	-	-
	県域	報告数	-	-	-	-	-	-	-	-	-	-	-
		定点当たり	-	-	-	-	-	-	-	-	-	-	-
マイコプラズマ肺炎	全国	報告数	24	-	6	6	6	1	-	1	-	-	-
		定点当たり	0.05	-	0.01	0.01	0.01	0.00	-	0.00	-	-	-
	全県	報告数	-	-	-	-	-	-	-	-	-	-	-
		定点当たり	-	-	-	-	-	-	-	-	-	-	-
	県域	報告数	-	-	-	-	-	-	-	-	-	-	-
		定点当たり	-	-	-	-	-	-	-	-	-	-	-
クラミジア肺炎 (オウム病を除く)	全国	報告数	-	-	-	-	-	-	-	-	-	-	-
		定点当たり	-	-	-	-	-	-	-	-	-	-	-
	全県	報告数	-	-	-	-	-	-	-	-	-	-	-
		定点当たり	-	-	-	-	-	-	-	-	-	-	-
	県域	報告数	-	-	-	-	-	-	-	-	-	-	-
		定点当たり	-	-	-	-	-	-	-	-	-	-	-
感染性胃腸炎 (ロタウイルス)	全国	報告数	3	1	-	1	1	-	-	-	-	-	-
		定点当たり	0.01	0.00	-	0.00	0.00	-	-	-	-	-	-
	全県	報告数	-	-	-	-	-	-	-	-	-	-	-
		定点当たり	-	-	-	-	-	-	-	-	-	-	-
	県域	報告数	-	-	-	-	-	-	-	-	-	-	-
		定点当たり	-	-	-	-	-	-	-	-	-	-	-

基幹定点 (週報)		項目	45-49	50-54	55-59	60-64	65-69	70歳以上
細菌性髄膜炎	全国	報告数	-	-	1	2	-	1
		定点当たり	-	-	0.00	0.00	-	0.00
	全県	報告数	-	-	-	-	-	-
		定点当たり	-	-	-	-	-	-
	県域	報告数	-	-	-	-	-	-
		定点当たり	-	-	-	-	-	-
無菌性髄膜炎	全国	報告数	3	-	-	-	-	2
		定点当たり	0.01	-	-	-	-	0.00
	全県	報告数	-	-	-	-	-	-
		定点当たり	-	-	-	-	-	-
	県域	報告数	-	-	-	-	-	-
		定点当たり	-	-	-	-	-	-
マイコプラズマ肺炎	全国	報告数	-	-	-	1	1	2
		定点当たり	-	-	-	0.00	0.00	0.00
	全県	報告数	-	-	-	-	-	-
		定点当たり	-	-	-	-	-	-
	県域	報告数	-	-	-	-	-	-
		定点当たり	-	-	-	-	-	-
クラミジア肺炎 (オウム病を除く)	全国	報告数	-	-	-	-	-	-
		定点当たり	-	-	-	-	-	-
	全県	報告数	-	-	-	-	-	-
		定点当たり	-	-	-	-	-	-
	県域	報告数	-	-	-	-	-	-
		定点当たり	-	-	-	-	-	-
感染性胃腸炎 (ロタウイルス)	全国	報告数	-	-	-	-	-	-
		定点当たり	-	-	-	-	-	-
	全県	報告数	-	-	-	-	-	-
		定点当たり	-	-	-	-	-	-
	県域	報告数	-	-	-	-	-	-
		定点当たり	-	-	-	-	-	-

表3 5週前～今週の推移 (その1)

(全県及び横浜市・川崎市・相模原市を除く県域)

2024年01週(01月01日～01月07日)

	疾病名	項目	5週前	4週前	3週前	2週前	1週前	今週	
			48週	49週	50週	51週	52週	01週	
			(11月27日～12月03日)	(12月04日～12月10日)	(12月11日～12月17日)	(12月18日～12月24日)	(12月25日～12月31日)	(01月01日～01月07日)	
C O I ン フ ル エ ン ザ ・ 1 9 定 点	インフルエンザ (高病原性鳥インフルエンザを除く)	全県	報告数	6,219	8,405	8,679	7,912	6,324	2,757
			定点当たり	17.09	23.22	24.18	22.10	19.05	7.77
		県域	報告数	2,094	2,898	2,822	2,379	2,083	1,064
			定点当たり	17.31	24.15	23.52	19.83	17.21	8.79
	新型コロナウイルス感染症	全県	報告数	583	726	899	1,030	1,034	1,184
			定点当たり	1.60	2.01	2.50	2.88	3.11	3.34
		県域	報告数	205	296	295	366	424	502
			定点当たり	1.69	2.47	2.46	3.05	3.50	4.15

基 幹 定 点	インフルエンザ (入院患者)	全県	報告数	24	37	44	28	39	55
		県域	報告数	8	16	10	10	15	21
	新型コロナウイルス感染症 (入院患者)	全県	報告数	28	37	32	31	41	67
		県域	報告数	5	7	10	13	18	21

表3 5週前～今週の推移 (その2)
 (全県及び横浜市・川崎市・相模原市を除く県域)

2024年01週(01月01日～01月07日)

疾病名	項目		5週前	4週前	3週前	2週前	1週前	今週
			48週	49週	50週	51週	52週	01週
			(11月27日～ 12月03日)	(12月04日～ 12月10日)	(12月11日～ 12月17日)	(12月18日～ 12月24日)	(12月25日～ 12月31日)	(01月01日～ 01月07日)
RSウイルス 感染症	全県	報告数	6	8	3	7	5	1
		定点当たり	0.03	0.04	0.01	0.03	0.02	0.00
	県域	報告数	5	4	1	4	3	-
		定点当たり	0.07	0.05	0.01	0.05	0.04	-
咽頭結膜熱	全県	報告数	709	603	617	593	426	222
		定点当たり	3.07	2.64	2.73	2.60	1.99	1.00
	県域	報告数	220	219	230	237	195	107
		定点当たり	2.89	2.92	3.07	3.16	2.57	1.41
A群溶血性 レンサ球菌 咽頭炎	全県	報告数	937	1,049	1,126	1,047	749	287
		定点当たり	4.06	4.60	4.98	4.59	3.50	1.30
	県域	報告数	189	263	335	295	225	114
		定点当たり	2.49	3.51	4.47	3.93	2.96	1.50
感染性胃腸炎	全県	報告数	1,349	1,735	1,948	2,020	1,511	698
		定点当たり	5.84	7.61	8.62	8.86	7.06	3.16
	県域	報告数	427	577	624	695	504	237
		定点当たり	5.62	7.69	8.32	9.27	6.63	3.12
水痘	全県	報告数	45	43	52	53	58	69
		定点当たり	0.19	0.19	0.23	0.23	0.27	0.31
	県域	報告数	9	11	5	8	7	13
		定点当たり	0.12	0.15	0.07	0.11	0.09	0.17
手足口病	全県	報告数	84	87	100	73	44	8
		定点当たり	0.36	0.38	0.44	0.32	0.21	0.04
	県域	報告数	17	20	28	18	7	5
		定点当たり	0.22	0.27	0.37	0.24	0.09	0.07
伝染性紅斑	全県	報告数	4	1	7	3	5	2
		定点当たり	0.02	0.00	0.03	0.01	0.02	0.01
	県域	報告数	3	-	3	-	-	1
		定点当たり	0.04	-	0.04	-	-	0.01
突発性発しん	全県	報告数	61	43	34	38	35	14
		定点当たり	0.26	0.19	0.15	0.17	0.16	0.06
	県域	報告数	15	15	9	11	13	6
		定点当たり	0.20	0.20	0.12	0.15	0.17	0.08
ヘルパンギーナ	全県	報告数	18	8	7	7	1	2
		定点当たり	0.08	0.04	0.03	0.03	0.00	0.01
	県域	報告数	3	2	1	5	1	1
		定点当たり	0.04	0.03	0.01	0.07	0.01	0.01
流行性耳下腺炎	全県	報告数	6	7	12	12	3	-
		定点当たり	0.03	0.03	0.05	0.05	0.01	-
	県域	報告数	1	2	5	3	2	-
		定点当たり	0.01	0.03	0.07	0.04	0.03	-

小児科
 定点

表3 5週前～今週の推移 (その3)
(全県及び横浜市・川崎市・相模原市を除く県域)

2024年01週(01月01日～01月07日)

システムエラーにより、急性出血性結膜炎の01週のデータに誤りがあったため、1月18日に修正しました。

疾病名	項目	5週前	4週前	3週前	2週前	1週前	今週		
		48週	49週	50週	51週	52週	01週		
		(11月27日～12月03日)	(12月04日～12月10日)	(12月11日～12月17日)	(12月18日～12月24日)	(12月25日～12月31日)	(01月01日～01月07日)		
眼科 定点	急性出血性結膜炎	全県	報告数	1	-	-	1	-	1
		全県	定点当たり	0.02	-	-	0.02	-	0.02
		県域	報告数	1	-	-	-	-	-
		県域	定点当たり	0.06	-	-	-	-	-
	流行性角結膜炎	全県	報告数	108	108	97	92	60	56
		全県	定点当たり	2.12	2.08	1.90	1.80	1.36	1.24
県域		報告数	43	43	29	46	31	24	
県域		定点当たり	2.53	2.53	1.71	2.71	1.82	1.50	

基幹 定点	細菌性髄膜炎	全県	報告数	-	-	2	-	1	-
		全県	定点当たり	-	-	0.17	-	0.10	-
		県域	報告数	-	-	2	-	-	-
		県域	定点当たり	-	-	0.40	-	-	-
	無菌性髄膜炎	全県	報告数	1	2	3	-	1	-
		全県	定点当たり	0.08	0.17	0.25	-	0.10	-
		県域	報告数	1	2	2	-	-	-
		県域	定点当たり	0.20	0.40	0.40	-	-	-
	マイコプラズマ肺炎	全県	報告数	4	-	4	6	-	-
		全県	定点当たり	0.33	-	0.33	0.50	-	-
		県域	報告数	1	-	4	3	-	-
		県域	定点当たり	0.20	-	0.80	0.60	-	-
	クラミジア肺炎 (オウム病を除く)	全県	報告数	-	-	-	-	-	-
		全県	定点当たり	-	-	-	-	-	-
		県域	報告数	-	-	-	-	-	-
		県域	定点当たり	-	-	-	-	-	-
感染性胃腸炎 (ロタウイルス)	全県	報告数	-	-	-	-	-	-	
	全県	定点当たり	-	-	-	-	-	-	
	県域	報告数	-	-	-	-	-	-	
	県域	定点当たり	-	-	-	-	-	-	

