



# 神奈川県感染症発生情報 (52週報)

(2023年12月25日～2023年12月31日)

<https://www.pref.kanagawa.jp/sys/eiken>



## 今週の注目感染症

### ～梅毒～

2023年神奈川県では659例の梅毒の報告があり、2022年の515例に比べ増加しました。全国、神奈川県ともに、増加傾向にあり注意が必要です。

梅毒は病原微生物スピロヘータの一種である梅毒トレポネーマが感染して起こる病気です。性感染症(STI: Sexually transmitted infection)の一つで、感染経路のほとんどは性的接触ですが、母親から胎児に感染する先天梅毒もあります。感染後約3週間で感染部位のしこり、鼠径部のリンパ節腫脹(1期梅毒)、感染後3か月以後に手のひら、足の裏や体全体に赤い発疹が出る場合があります(Ⅱ期梅毒)。治療をしなくても症状は消える場合がありますが、適切な治療をしないと病原菌は消えません。感染後3年以上経過すると、皮膚、筋肉、骨などにゴムのような腫瘍(ゴム腫)、心臓、血管、脳などに病変ができて死に至ることもあります(晩期梅毒)。血液検査で診断でき、治療は抗菌薬が有効です。気になる症状がある時には、症状が改善した場合でも早めに医療機関(泌尿器科、婦人科、皮膚科など)を受診しましょう。また予防のためには、性交渉の際(オーラルセックスを含む)、適切にコンドームを使用することが重要です。

## 今週の全数把握対象疾患

(当該週の国による集計及び各保健福祉事務所からの報告をもとに期日を決めて集計しているため、集計数が前後することがあります。)

分類	対象疾患	内訳				神奈川県 (今週)	神奈川県 (2023年累計)
		県域	横浜市	川崎市	相模原市		
二類	結核	4	10	2	1	17	954
三類	細菌性赤痢	1				1	4
	腸管出血性大腸菌感染症	1				1	326
四類	腸チフス	1				1	2
	E型肝炎		2			2	65
	A型肝炎		1			1	4
	レジオネラ症	3				3	144
五類	カルバペネム耐性腸内細菌目細菌感染症	1	2	2		5	128
	急性脳炎				1	1	40
	劇症型溶血性レンサ球菌感染症	3				3	67
	侵襲性肺炎球菌感染症		2			2	137
	水痘(入院例)	1				1	48
	梅毒	3	2	2		7	659

## 全数把握対象疾患情報

- 結核17例：年齢群は10歳未満1例、20歳代3例、30歳代2例、50歳代1例、60歳代2例、70歳代4例、80歳代2例、90歳以上2例、病型は肺結核7例、尿路結核1例、結核性胸膜炎3例、粟粒結核1例、無症状病原体保有者5例
- 細菌性赤痢1例：年齢群は10歳代、菌種はB群、推定感染経路は接触感染、推定感染地域は日本国内都道府県不明
- 腸管出血性大腸菌感染症1例：年齢群は20歳代、血清型・毒素型は、O103・VT1、感染経路は不明、感染地域は不明
- 腸チフス1例：年齢群は20歳代、推定感染経路は経口感染又は接触感染、推定感染地域は国外(ネパール)
- E型肝炎2例：年齢群は30歳代1例、80歳代1例、推定感染経路は経口感染2例、推定感染地域は神奈川県2例
- A型肝炎1例：年齢群は50歳代、推定感染経路は経口感染(水など)、推定感染地域は国外(パキスタン)、ワクチン接種歴は無し
- レジオネラ症3例：年齢群は50歳代1例、60歳代1例、70歳代1例、病型は肺炎型3例、感染経路は不明3例、推定感染地域は神奈川県2例、日本国内都道府県不明1例
- カルバペネム耐性腸内細菌目細菌感染症5例：年齢群は10歳未満1例、60歳代1例、70歳代1例、90歳代2例、菌種名は *Enterobacter cloacae* 2例、*Klebsiella aerogenes* 1例、*Klebsiella pneumoniae* 2例、推定感染経路は以前からの保菌3例、不明2例、推定感染地域は神奈川県5例
- 急性脳炎1例：10歳未満、病原体はヒトヘルペスウイルス6型、推定感染経路は飛沫・飛沫核感染、推定感染地域は神奈川県
- 劇症型溶血性レンサ球菌感染症3例：年齢群は40歳代1例、60歳代1例、70歳代1例、血清群はA群2例、G群1例、推定感染経路は飛沫感染1例、不明2例、推定感染地域は神奈川県3例
- 侵襲性肺炎球菌感染症2例：年齢群は50歳代1例、70歳代1例、推定感染経路は飛沫感染1例、不明1例、感染地域は神奈川県2例、ワクチン接種歴は有り1例(2回接種)、不明1例
- 水痘(入院例)1例：年齢群は30歳代、感染経路は不明、推定感染地域は神奈川県、ワクチン接種歴は不明
- 梅毒7例：年齢群は10歳代2例、20歳代1例、30歳代2例、40歳代1例、50歳代1例、病型は早期顕症梅毒Ⅰ期5例、早期顕症梅毒Ⅱ期1例、無症状病原体保有者1例、推定感染経路は性的接触7例、推定感染地域は神奈川県5例、東京都又は長野県1例、日本国内都道府県不明1例

## 今週の定点把握対象疾患

- インフルエンザの定点当たり報告数は、鎌倉保健福祉事務所三崎センター22.00(前週31.00)、厚木保健福祉事務所26.00(前週31.16)となり、警報レベル(30)を下回りました。  
全県19.05(前週22.10)、横浜市19.50(前週22.19)、川崎市22.23(前週24.95)、相模原市18.54(前週24.41)、県域17.21(前週19.83)、横須賀市15.29(前週15.29)、藤沢市13.44(前週11.75)、茅ヶ崎市27.45(前週21.50)、平塚保健福祉事務所17.73(前週24.64)、平塚保健福祉事務所秦野センター11.10(前週22.90)、鎌倉保健福祉事務所15.40(前週20.00)、小田原保健福祉事務所14.30(前週17.10)、厚木保健福祉事務所大和センター13.67(前週15.25)で注意報レベル(10)を超えています
- 嘔頭結膜熱の定点当たり報告数が、茅ヶ崎市3.14(前週2.33)となり警報レベル(3)を超えました。  
平塚保健福祉事務所秦野センター7.00(前週7.33)、厚木保健福祉事務所6.58(前週6.83)で警報レベル(3)となっています。  
川崎市2.17(前週3.00)、県域2.57(前週3.16)、厚木保健福祉事務所大和センターで1.38(前週3.00)で警報レベル(3)を下回りました。
- A群溶血性レンサ球菌咽頭炎の定点当たり報告数が、茅ヶ崎市8.29(前週8.83)となり、警報レベル(8)となっています。
- 水痘の定点当たり報告数は、川崎市1.03(前週0.56)となり、注意報レベル(1)を超えました。

## 神奈川県感染症情報センター

神奈川県衛生研究所 企画情報部 衛生情報課

TEL:0467-83-4400(代表)

FAX:0467-89-5211(企画情報部)

\* 県域とは、神奈川県内の市町村のうち横浜市、川崎市、相模原市を除いた地域です

感染症発生動向調査事業は「感染症の予防及び感染症の患者に対する医療に関する法律」によって行われています。

# 感染症発生動向調査：週報対象疾患の時系列グラフ

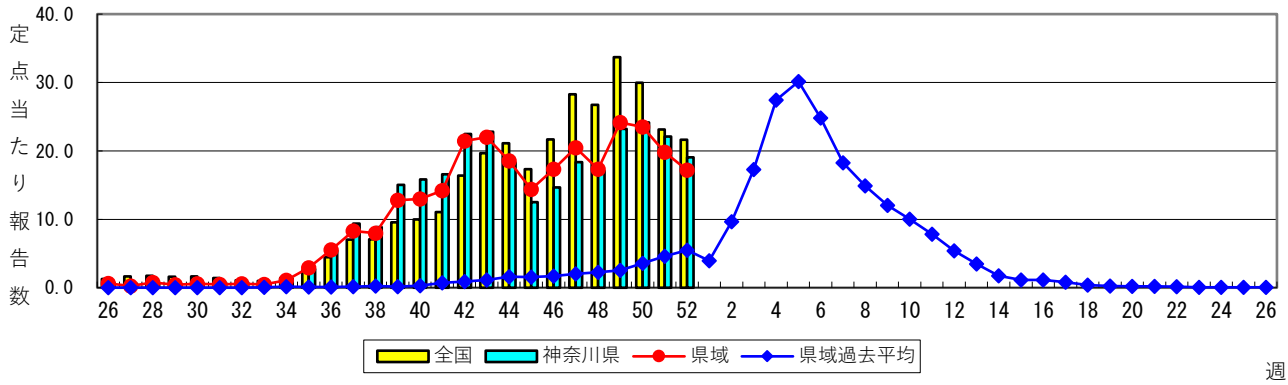
※疾患名の括弧書きは、一般名称であり、正式名称ではありません。

※神奈川県 & 県域（横浜市・川崎市・相模原市を除く）のデータです。

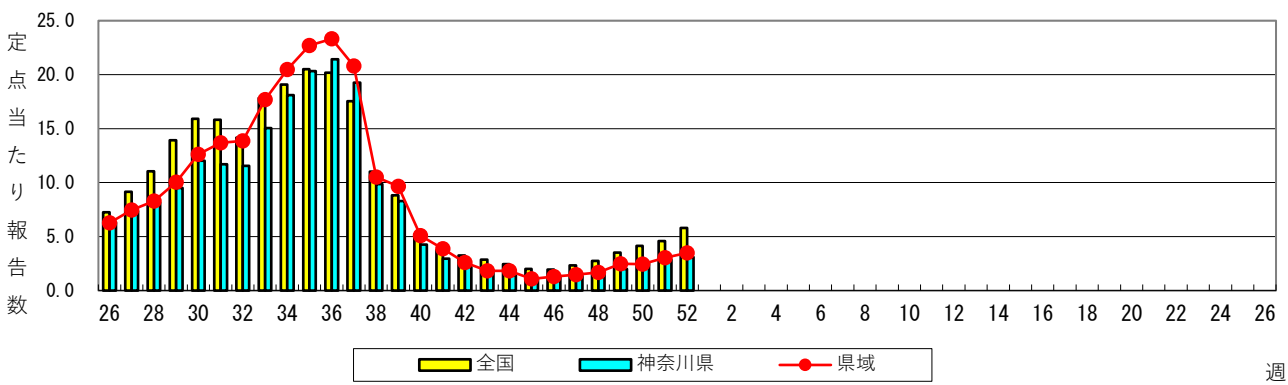
2023年52週

(12月25日～12月31日)

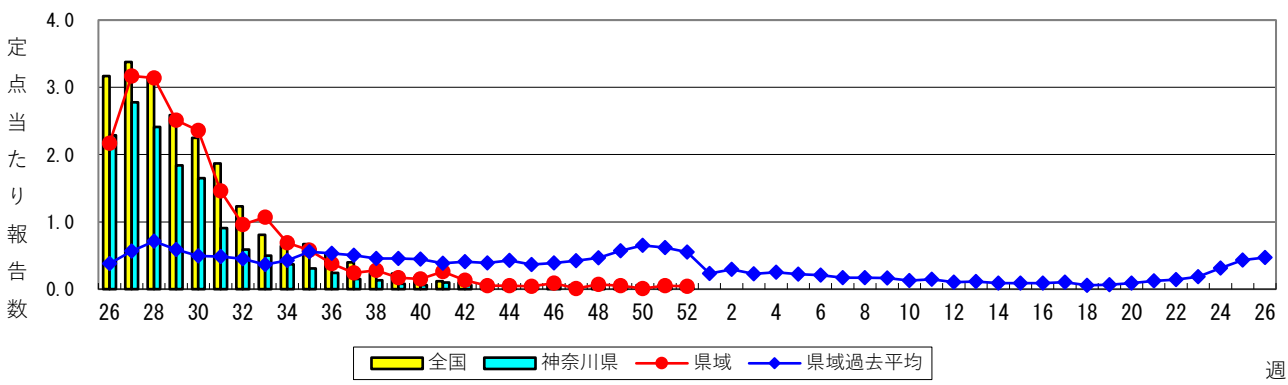
## インフルエンザ（高病原性鳥インフルエンザを除く）



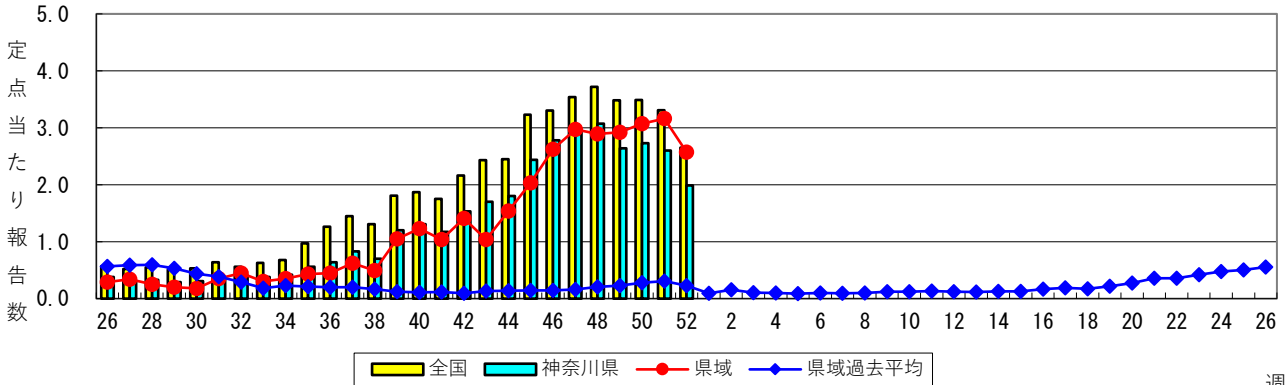
## 新型コロナウイルス感染症



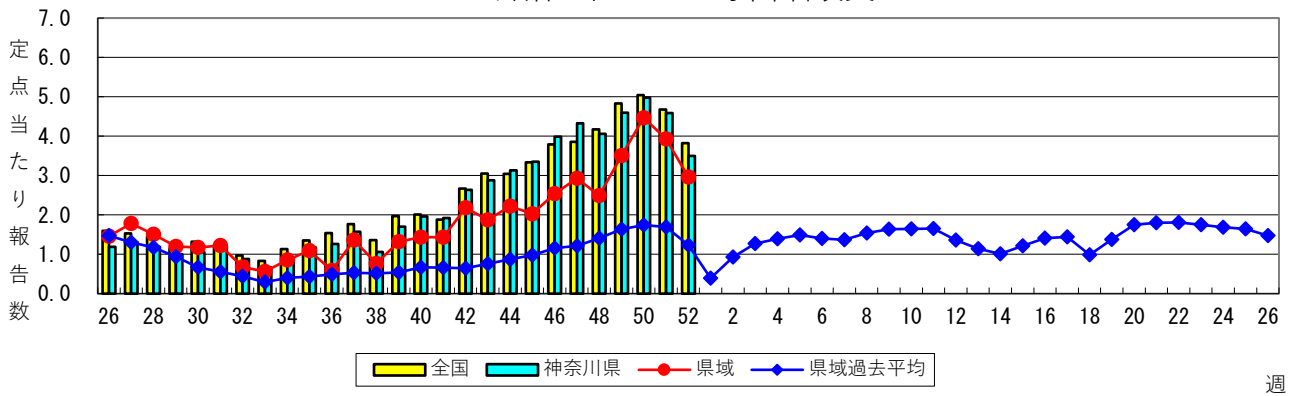
## RSウイルス感染症



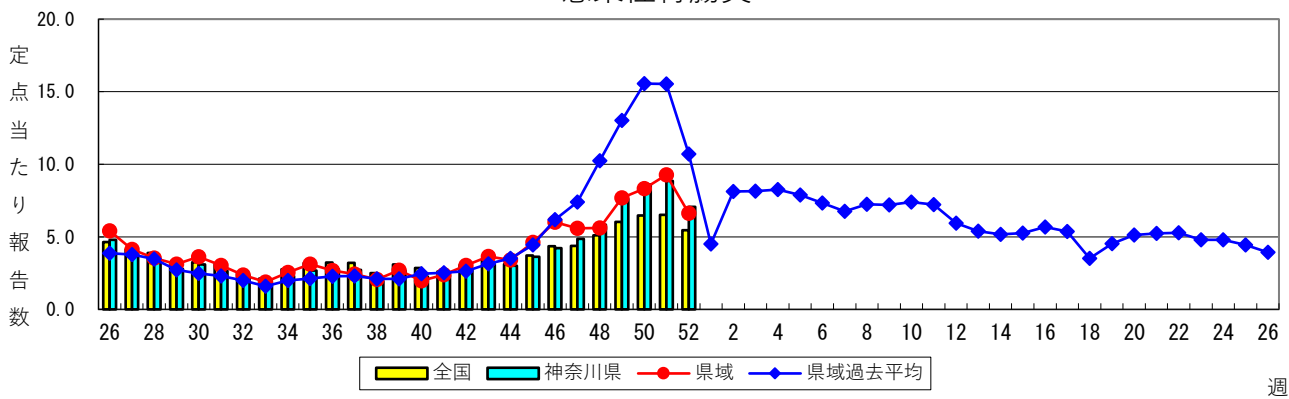
## 咽頭結膜熱



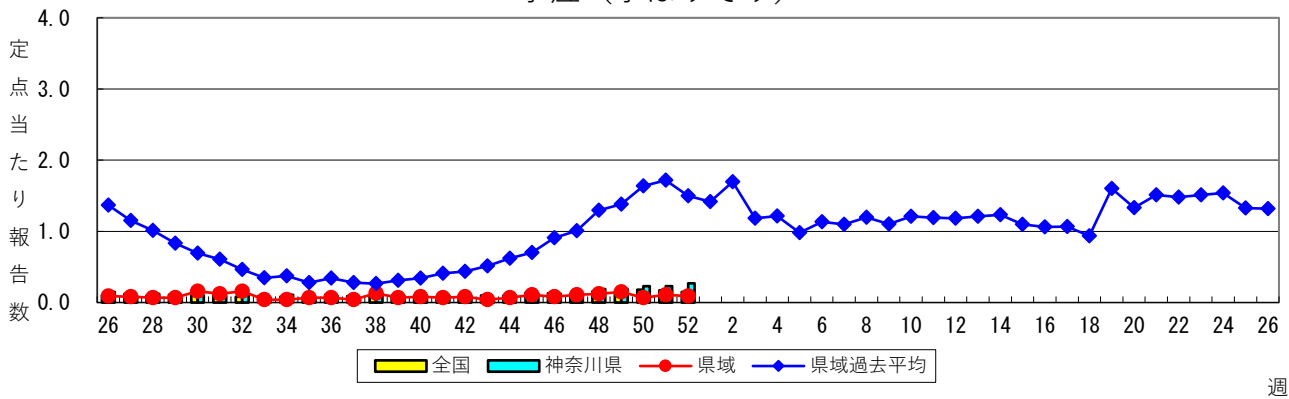
### A群溶血性レンサ球菌咽頭炎



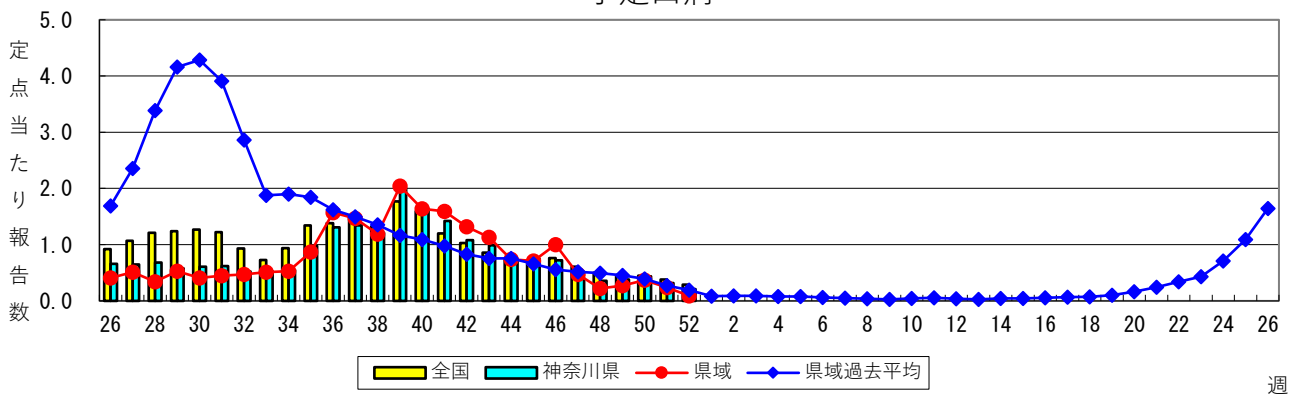
### 感染性胃腸炎



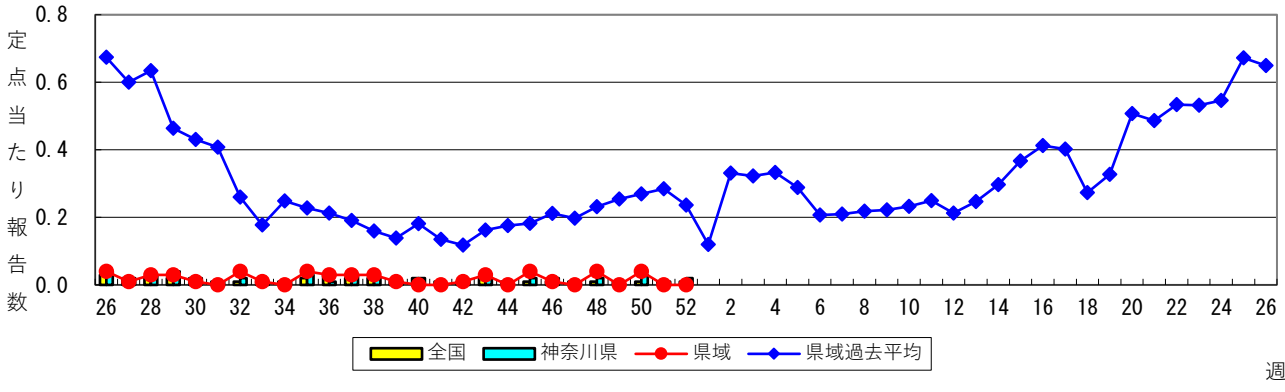
### 水痘（水ぼうそう）



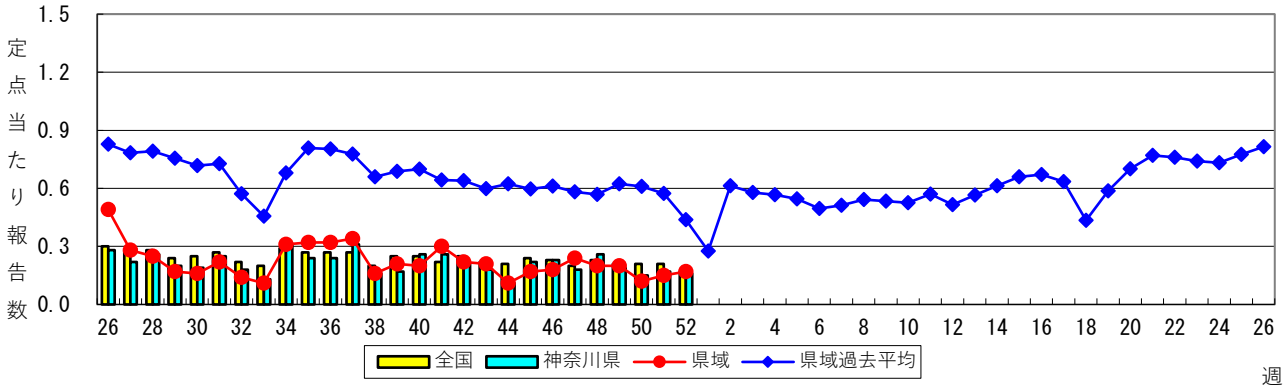
### 手足口病



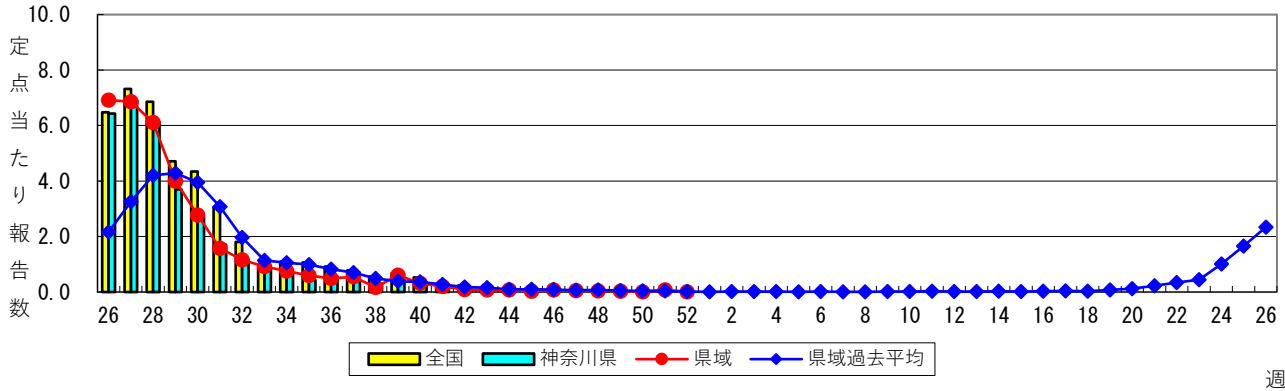
### 伝染性紅斑（リンゴ病）



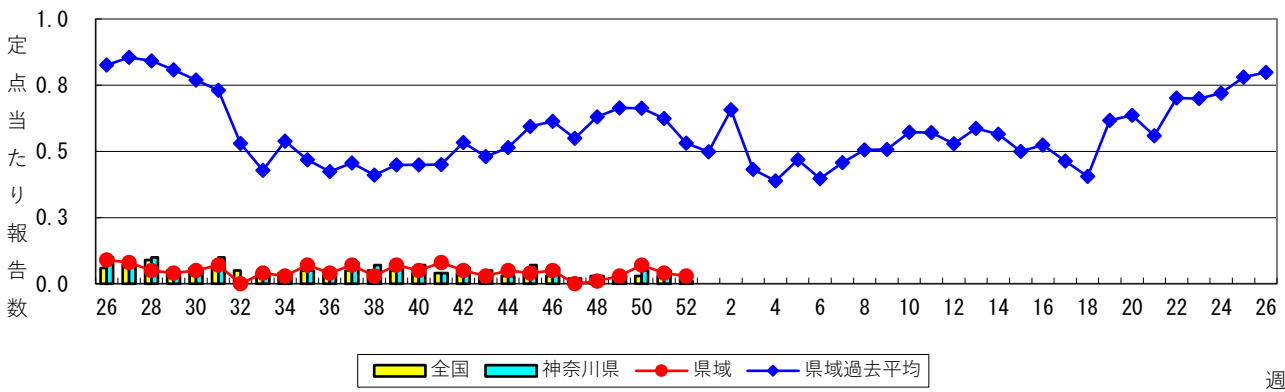
### 突発性発しん



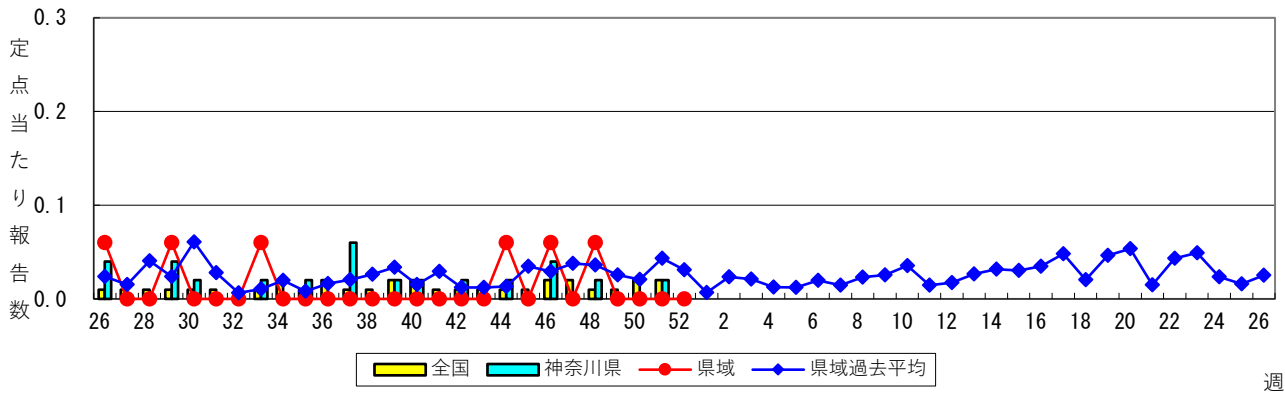
### ヘルパンギーナ



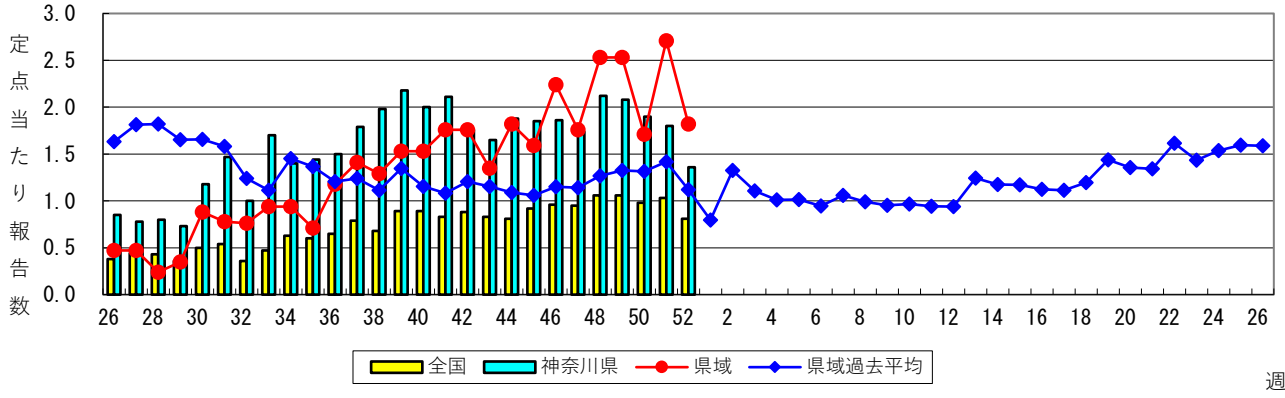
### 流行性耳下腺炎（おたふくかぜ）



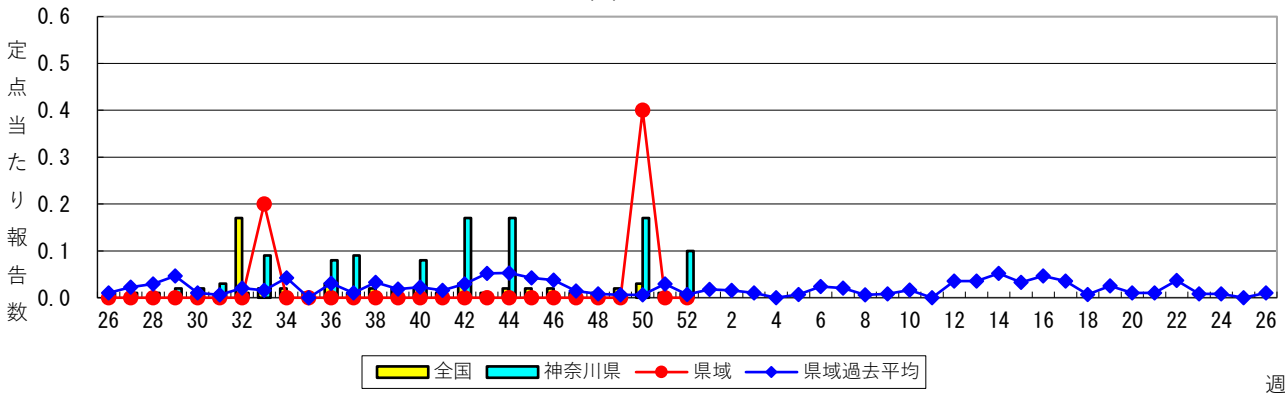
### 急性出血性結膜炎



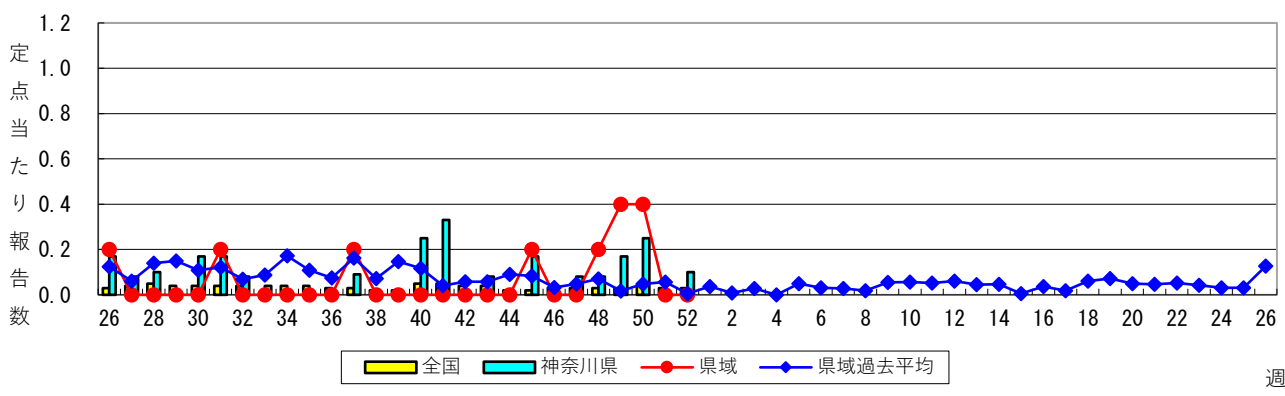
### 流行性角結膜炎



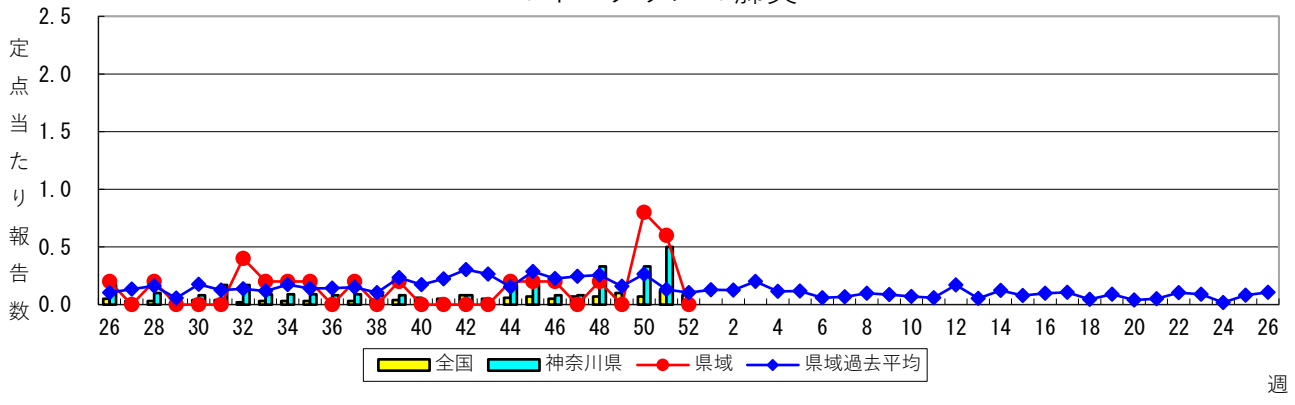
### 細菌性髄膜炎



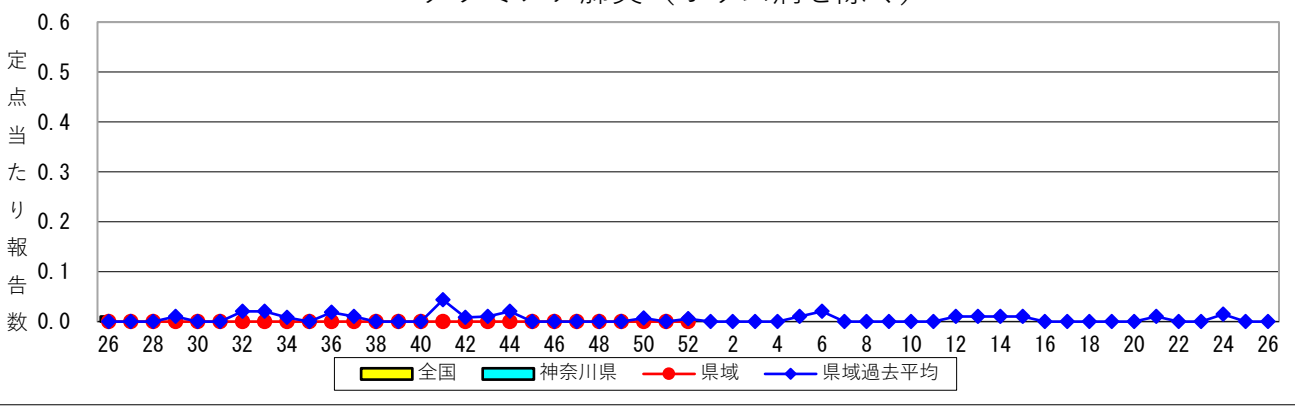
### 無菌性髄膜炎



### マイコプラズマ肺炎



### クラミジア肺炎（オウム病を除く）



### 感染性胃腸炎（ロタウイルス）

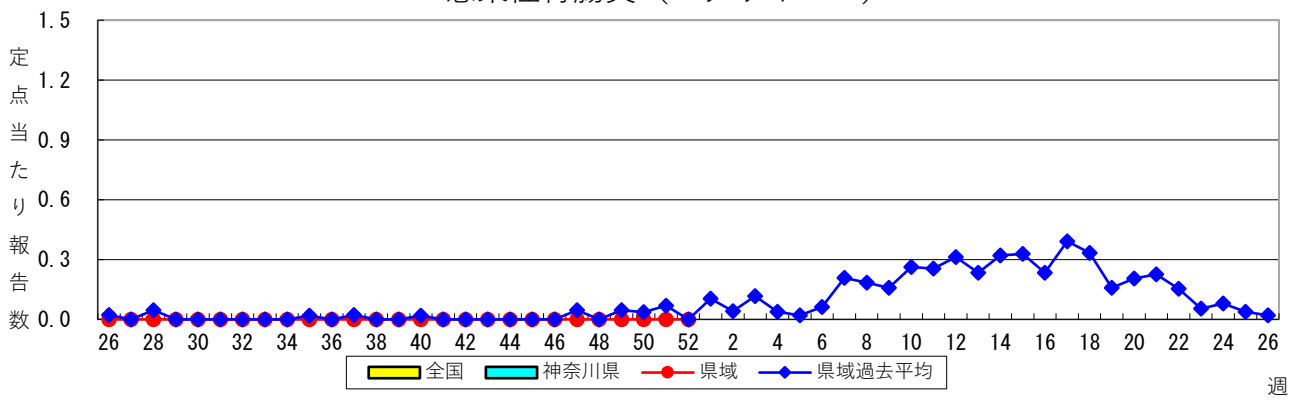


表1 報告数・定点当たり報告数 疾病、政令市・保健所別 (その1)

2023年52週(12月25日～12月31日)

\*県域とは、神奈川県内の市町村のうち横浜市、川崎市、相模原市を除いた地域です。

神奈川県	インフルエンザ/COVID-19定点				基幹定点	
	インフルエンザ (高病原性鳥インフルエンザを除く)		新型コロナウイルス 感染症		インフルエンザ (入院患者)	新型コロナウイルス 感染症 (入院患者)
	報告数	定点当たり	報告数	定点当たり	報告数	報告数
全県	6,324	19.05	1,034	3.11	39	41
横浜市	2,184	19.50	295	2.63	17	14
川崎市	1,334	22.23	236	3.93	6	6
相模原市	723	18.54	79	2.03	1	3
県域	2,083	17.21	424	3.50	15	18
横須賀市	214	15.29	47	3.36	2	1
藤沢市	215	13.44	66	4.13	5	7
茅ヶ崎市	302	27.45	42	3.82	...	...
平塚	195	17.73	30	2.73	3	3
平塚 秦野センター	111	11.10	11	1.10	...	...
鎌倉	154	15.40	28	2.80	...	...
鎌倉 三崎センター	66	22.00	25	8.33	...	...
小田原	143	14.30	25	2.50	...	...
小田原 足柄上センター	25	5.00	9	1.80	1	3
厚木	494	26.00	100	5.26	4	4
厚木 大和センター	164	13.67	41	3.42	...	...

神奈川県	小児科定点									
	RSウイルス感染症		咽頭結膜熱		A群溶血性レンサ球菌 咽頭炎		感染性胃腸炎		水痘	
	報告数	定点当たり	報告数	定点当たり	報告数	定点当たり	報告数	定点当たり	報告数	定点当たり
全県	5	0.02	426	1.99	749	3.50	1,511	7.06	58	0.27
横浜市	1	0.01	131	1.82	259	3.60	551	7.65	11	0.15
川崎市	1	0.03	78	2.17	174	4.83	290	8.06	37	1.03
相模原市	-	-	22	0.73	91	3.03	166	5.53	3	0.10
県域	3	0.04	195	2.57	225	2.96	504	6.63	7	0.09
横須賀市	-	-	4	0.44	4	0.44	67	7.44	1	0.11
藤沢市	-	-	8	0.80	14	1.40	42	4.20	-	-
茅ヶ崎市	-	-	22	3.14	58	8.29	46	6.57	2	0.29
平塚	-	-	10	1.43	31	4.43	43	6.14	1	0.14
平塚 秦野センター	-	-	42	7.00	33	5.50	53	8.83	-	-
鎌倉	-	-	5	0.83	5	0.83	43	7.17	1	0.17
鎌倉 三崎センター	-	-	5	2.50	5	2.50	-	-	-	-
小田原	-	-	6	1.00	15	2.50	38	6.33	-	-
小田原 足柄上センター	-	-	3	1.00	-	-	-	-	-	-
厚木	3	0.25	79	6.58	46	3.83	118	9.83	1	0.08
厚木 大和センター	-	-	11	1.38	14	1.75	54	6.75	1	0.13

神奈川県	小児科定点									
	手足口病		伝染性紅斑		突発性発しん		ヘルパンギーナ		流行性耳下腺炎	
	報告数	定点当たり	報告数	定点当たり	報告数	定点当たり	報告数	定点当たり	報告数	定点当たり
全県	44	0.21	5	0.02	35	0.16	1	0.00	3	0.01
横浜市	17	0.24	3	0.04	9	0.13	-	-	-	-
川崎市	8	0.22	2	0.06	8	0.22	-	-	1	0.03
相模原市	12	0.40	-	-	5	0.17	-	-	-	-
県域	7	0.09	-	-	13	0.17	1	0.01	2	0.03
横須賀市	-	-	-	-	1	0.11	-	-	-	-
藤沢市	-	-	-	-	1	0.10	-	-	1	0.10
茅ヶ崎市	1	0.14	-	-	2	0.29	-	-	1	0.14
平塚	-	-	-	-	1	0.14	-	-	-	-
平塚 秦野センター	2	0.33	-	-	-	-	1	0.17	-	-
鎌倉	-	-	-	-	-	-	-	-	-	-
鎌倉 三崎センター	2	1.00	-	-	-	-	-	-	-	-
小田原	-	-	-	-	-	-	-	-	-	-
小田原 足柄上センター	-	-	-	-	1	0.33	-	-	-	-
厚木	1	0.08	-	-	5	0.42	-	-	-	-
厚木 大和センター	1	0.13	-	-	2	0.25	-	-	-	-





表2 報告数・定点当たり報告数、疾病・年齢階級別

(全県及び横浜市・川崎市・相模原市を除く県域) (その1)

2023年52週(12月25日～12月31日)

\*表2は、各保健福祉事務所からの最新の報告をもとに作成しているため、国の還元データである表1および表3の数値と一致しないことがあります

インフルエンザ/ COVID-19定点		項目	合計	～5か月	～11か 月	1歳	2	3	4	5	6	7	8	9
インフルエンザ (高病原性鳥イン フルエンザを除く)	全国	報告数	104,612	403	939	3,222	3,654	4,240	4,763	5,295	5,153	5,118	5,138	4,724
		定点当たり	21.65	0.08	0.19	0.67	0.76	0.88	0.99	1.10	1.07	1.06	1.06	0.98
	全県	報告数	6,324	20	42	158	169	217	255	306	322	297	338	312
		定点当たり	19.05	0.06	0.13	0.48	0.51	0.65	0.77	0.92	0.97	0.89	1.02	0.94
	県域	報告数	2,083	7	14	55	46	70	79	94	97	97	115	89
		定点当たり	17.21	0.06	0.12	0.45	0.38	0.58	0.65	0.78	0.80	0.80	0.95	0.74
新型コロナ ウイルス感染症	全国	報告数	27,987	285	469	674	457	404	375	351	348	312	299	290
		定点当たり	5.79	0.06	0.10	0.14	0.09	0.08	0.08	0.07	0.07	0.06	0.06	0.06
	全県	報告数	1,034	3	18	22	15	8	8	13	9	12	9	12
		定点当たり	3.11	0.01	0.05	0.07	0.05	0.02	0.02	0.04	0.03	0.04	0.03	0.04
	県域	報告数	424	2	9	5	4	2	2	2	3	6	3	2
		定点当たり	3.50	0.02	0.07	0.04	0.03	0.02	0.02	0.02	0.02	0.05	0.02	0.02

インフルエンザ/ COVID-19定点		項目	10-14	15-19	20-29	30-39	40-49	50-59	60-69	70-79	80歳以 上
インフルエンザ (高病原性鳥イン フルエンザを除く)	全国	報告数	18,631	8,036	8,021	7,665	7,777	5,241	3,117	1,935	1,540
		定点当たり	3.85	1.66	1.66	1.59	1.61	1.08	0.64	0.40	0.32
	全県	報告数	1,290	523	520	430	518	332	142	78	55
		定点当たり	3.89	1.58	1.57	1.30	1.56	1.00	0.43	0.23	0.17
	県域	報告数	413	190	182	136	151	130	51	31	36
		定点当たり	3.41	1.57	1.50	1.12	1.25	1.07	0.42	0.26	0.30
新型コロナ ウイルス感染症	全国	報告数	1,811	1,344	3,199	3,115	3,383	3,658	2,423	2,239	2,551
		定点当たり	0.37	0.28	0.66	0.64	0.70	0.76	0.50	0.46	0.53
	全県	報告数	78	54	124	119	145	174	96	57	58
		定点当たり	0.23	0.16	0.37	0.36	0.44	0.52	0.29	0.17	0.17
	県域	報告数	32	21	40	44	52	72	48	34	41
		定点当たり	0.26	0.17	0.33	0.36	0.43	0.60	0.40	0.28	0.34

基幹定点		項目	合計	1歳未満	1-9
インフルエンザ (入院患者)	全国	報告数	1,212	44	286
	全県	報告数	39	2	6
	県域	報告数	15	1	2
新型コロナ ウイルス感染症 (入院患者)	全国	報告数	1,942	49	49
	全県	報告数	41	3	0
	県域	報告数	18	0	0

基幹定点		項目	10-19	20-29	30-39	40-49	50-59	60-69	70-79	80歳以 上
インフルエンザ (入院患者)	全国	報告数	74	17	27	26	45	118	233	342
	全県	報告数	2	0	0	2	2	3	13	9
	県域	報告数	1	0	0	0	1	1	6	3
新型コロナ ウイルス感染症 (入院患者)	全国	報告数	12	26	30	44	96	178	461	997
	全県	報告数	0	1	1	0	4	1	9	22
	県域	報告数	0	1	1	0	2	0	3	11

※インフルエンザと新型コロナウイルス感染症の全国数値は厚生労働省からの公表後に表に反映します。

表2 報告数・定点当たり報告数、疾病・年齢階級別  
(全県及び横浜市・川崎市・相模原市を除く県域) (その2)

2023年52週(12月25日～12月31日)

\*表2は、各保健福祉事務所からの最新の報告をもとに作成しているため、国の還元データである表1および表3の数値と一致しないことがあります

小児科定点		項目	合計	～5か月	～11か月	1歳
RSウイルス 感染症	全国	報告数	189	23	25	50
		定点当たり	0.06	0.01	0.01	0.02
	全県	報告数	5	-	1	3
		定点当たり	0.02	-	0.00	0.01
	県域	報告数	3	-	1	2
		定点当たり	0.04	-	0.01	0.03
咽頭結膜熱	全国	報告数	8,172	37	229	1,037
		定点当たり	2.65	0.01	0.07	0.34
	全県	報告数	426	-	5	44
		定点当たり	1.99	-	0.02	0.21
	県域	報告数	195	-	3	13
		定点当たり	2.57	-	0.04	0.17
A群溶血性 レンサ球菌 咽頭炎	全国	報告数	11,756	12	45	387
		定点当たり	3.82	0.00	0.01	0.13
	全県	報告数	749	-	4	17
		定点当たり	3.50	-	0.02	0.08
	県域	報告数	225	-	-	5
		定点当たり	2.96	-	-	0.07
感染性胃腸炎	全国	報告数	16,830	115	763	2,475
		定点当たり	5.46	0.04	0.25	0.80
	全県	報告数	1,511	9	62	229
		定点当たり	7.06	0.04	0.29	1.07
	県域	報告数	504	3	18	75
		定点当たり	6.63	0.04	0.24	0.99
水痘	全国	報告数	468	4	16	32
		定点当たり	0.15	0.00	0.01	0.01
	全県	報告数	58	-	5	1
		定点当たり	0.27	-	0.02	0.00
	県域	報告数	7	-	2	-
		定点当たり	0.09	-	0.03	-
手足口病	全国	報告数	889	4	46	271
		定点当たり	0.29	0.00	0.01	0.09
	全県	報告数	44	-	2	3
		定点当たり	0.21	-	0.01	0.01
	県域	報告数	7	-	1	1
		定点当たり	0.09	-	0.01	0.01
伝染性紅斑	全国	報告数	43	-	-	4
		定点当たり	0.01	-	-	0.00
	全県	報告数	5	-	-	-
		定点当たり	0.02	-	-	-
	県域	報告数	-	-	-	-
		定点当たり	-	-	-	-
突発性発しん	全国	報告数	539	4	119	318
		定点当たり	0.17	0.00	0.04	0.10
	全県	報告数	35	-	7	18
		定点当たり	0.16	-	0.03	0.08
	県域	報告数	13	-	2	9
		定点当たり	0.17	-	0.03	0.12
ヘルパンギーナ	全国	報告数	86	3	11	19
		定点当たり	0.03	0.00	0.00	0.01
	全県	報告数	1	-	-	1
		定点当たり	0.00	-	-	0.00
	県域	報告数	1	-	-	1
		定点当たり	0.01	-	-	0.01
流行性耳下腺炎	全国	報告数	54	-	-	1
		定点当たり	0.02	-	-	0.00
	全県	報告数	3	-	-	-
		定点当たり	0.01	-	-	-
	県域	報告数	2	-	-	-
		定点当たり	0.03	-	-	-

表2 報告数・定点当たり報告数、疾病・年齢階級別

(全県及び横浜市・川崎市・相模原市を除く県域) (その3)

2023年52週(12月25日～12月31日)

\*表2は、各保健福祉事務所からの最新の報告をもとに作成しているため、国の還元データである表1および表3の数値と一致しないことがあります。

小児科定点		項目	2	3	4	5	6	7	8	9	10-14	15-19	20歳以上	
RSウイルス 感染症	全国	報告数	34	15	5	5	5	7	6	3	5	2	4	
		定点当たり	0.01	0.00	0.00	0.00	0.00	0.00	0.00	0.00	0.00	0.00	0.00	
	全県	報告数	-	-	-	-	-	-	-	-	-	-	-	1
		定点当たり	-	-	-	-	-	-	-	-	-	-	-	0.00
県域	報告数	-	-	-	-	-	-	-	-	-	-	-	-	
	定点当たり	-	-	-	-	-	-	-	-	-	-	-	-	
咽頭結膜熱	全国	報告数	1,126	1,241	1,274	1,163	854	446	283	170	183	19	110	
		定点当たり	0.37	0.40	0.41	0.38	0.28	0.14	0.09	0.06	0.06	0.01	0.04	
	全県	報告数	59	65	67	62	53	21	26	9	11	-	4	
		定点当たり	0.28	0.30	0.31	0.29	0.25	0.10	0.12	0.04	0.05	-	0.02	
県域	報告数	35	24	30	30	26	11	12	4	6	-	1		
	定点当たり	0.46	0.32	0.39	0.39	0.34	0.14	0.16	0.05	0.08	-	0.01		
A群溶血性 レンサ球菌 咽頭炎	全国	報告数	618	1,043	1,419	1,559	1,555	1,231	917	779	1,449	135	607	
		定点当たり	0.20	0.34	0.46	0.51	0.50	0.40	0.30	0.25	0.47	0.04	0.20	
	全県	報告数	34	58	90	73	82	68	64	61	138	6	54	
		定点当たり	0.16	0.27	0.42	0.34	0.38	0.32	0.30	0.29	0.64	0.03	0.25	
県域	報告数	8	20	27	24	26	19	19	14	41	2	20		
	定点当たり	0.11	0.26	0.36	0.32	0.34	0.25	0.25	0.18	0.54	0.03	0.26		
感染性胃腸炎	全国	報告数	1,958	1,749	1,612	1,657	1,292	961	817	606	1,205	217	1,403	
		定点当たり	0.64	0.57	0.52	0.54	0.42	0.31	0.27	0.20	0.39	0.07	0.46	
	全県	報告数	164	147	129	140	90	94	71	72	121	23	160	
		定点当たり	0.77	0.69	0.60	0.65	0.42	0.44	0.33	0.34	0.57	0.11	0.75	
県域	報告数	54	49	40	49	28	39	31	30	29	3	56		
	定点当たり	0.71	0.64	0.53	0.64	0.37	0.51	0.41	0.39	0.38	0.04	0.74		
水痘	全国	報告数	15	21	24	32	43	44	63	52	107	4	11	
		定点当たり	0.00	0.01	0.01	0.01	0.01	0.01	0.02	0.02	0.03	0.00	0.00	
	全県	報告数	-	1	1	4	7	4	6	14	14	-	1	
		定点当たり	-	0.00	0.00	0.02	0.03	0.02	0.03	0.07	0.07	-	0.00	
県域	報告数	-	-	-	-	1	-	-	1	3	-	-		
	定点当たり	-	-	-	-	0.01	-	-	0.01	0.04	-	-		
手足口病	全国	報告数	225	114	84	69	41	14	4	8	5	1	3	
		定点当たり	0.07	0.04	0.03	0.02	0.01	0.00	0.00	0.00	0.00	0.00	0.00	
	全県	報告数	7	10	11	3	3	2	-	1	1	-	1	
		定点当たり	0.03	0.05	0.05	0.01	0.01	0.01	-	0.00	0.00	-	0.00	
県域	報告数	1	-	-	1	2	-	-	-	1	-	-		
	定点当たり	0.01	-	-	0.01	0.03	-	-	-	0.01	-	-		
伝染性紅斑	全国	報告数	5	5	6	4	4	7	3	1	4	-	-	
		定点当たり	0.00	0.00	0.00	0.00	0.00	0.00	0.00	0.00	0.00	-	-	
	全県	報告数	-	-	2	2	-	1	-	-	-	-	-	
		定点当たり	-	-	0.01	0.01	-	0.00	-	-	-	-	-	
県域	報告数	-	-	-	-	-	-	-	-	-	-	-		
	定点当たり	-	-	-	-	-	-	-	-	-	-	-		
突発性発しん	全国	報告数	73	12	7	3	1	-	-	1	-	-	1	
		定点当たり	0.02	0.00	0.00	0.00	0.00	-	-	0.00	-	-	0.00	
	全県	報告数	6	1	1	1	-	-	-	1	-	-	-	
		定点当たり	0.03	0.00	0.00	0.00	-	-	-	0.00	-	-	-	
県域	報告数	1	-	-	1	-	-	-	-	-	-	-		
	定点当たり	0.01	-	-	0.01	-	-	-	-	-	-	-		
ヘルパンギーナ	全国	報告数	11	5	7	8	6	1	4	2	6	-	3	
		定点当たり	0.00	0.00	0.00	0.00	0.00	0.00	0.00	0.00	0.00	-	0.00	
	全県	報告数	-	-	-	-	-	-	-	-	-	-	-	
		定点当たり	-	-	-	-	-	-	-	-	-	-	-	
県域	報告数	-	-	-	-	-	-	-	-	-	-	-		
	定点当たり	-	-	-	-	-	-	-	-	-	-	-		
流行性耳下腺炎	全国	報告数	2	2	8	8	11	5	6	3	7	-	1	
		定点当たり	0.00	0.00	0.00	0.00	0.00	0.00	0.00	0.00	0.00	-	0.00	
	全県	報告数	-	-	-	1	-	1	-	-	1	-	-	
		定点当たり	-	-	-	0.00	-	0.00	-	-	0.00	-	-	
県域	報告数	-	-	-	1	-	1	-	-	-	-	-		
	定点当たり	-	-	-	0.01	-	0.01	-	-	-	-	-		

表2 報告数・定点当たり報告数、疾病・年齢階級別

(全県及び横浜市・川崎市・相模原市を除く県域) (その4)

2023年52週(12月25日～12月31日)

\*表2は、各保健福祉事務所からの最新の報告をもとに作成しているため、国の還元データである表1および表3の数値と一致しないことがあります

眼科定点		項目	合計	～5か月	～11か月	1歳	2	3	4	5	6	7	8	9	
急性出血性結膜炎	全国	報告数	3	-	-	-	-	1	-	-	-	-	-	-	-
		定点当たり	0.01	-	-	-	-	0.00	-	-	-	-	-	-	-
	全県	報告数	-	-	-	-	-	-	-	-	-	-	-	-	-
		定点当たり	-	-	-	-	-	-	-	-	-	-	-	-	-
	県域	報告数	-	-	-	-	-	-	-	-	-	-	-	-	-
		定点当たり	-	-	-	-	-	-	-	-	-	-	-	-	-
流行性角結膜炎	全国	報告数	541	3	4	28	25	18	18	14	11	4	6	4	
		定点当たり	0.81	0.00	0.01	0.04	0.04	0.03	0.03	0.02	0.02	0.01	0.01	0.01	
	全県	報告数	60	-	1	2	1	-	1	2	2	-	-	1	-
		定点当たり	1.36	-	0.02	0.05	0.02	-	0.02	0.05	0.05	-	-	0.02	-
	県域	報告数	31	-	1	2	-	-	-	2	-	-	-	1	-
		定点当たり	1.82	-	0.06	0.12	-	-	-	0.12	-	-	-	0.06	-

眼科定点		項目	10-14	15-19	20-29	30-39	40-49	50-59	60-69	70歳以上
急性出血性結膜炎	全国	報告数	-	-	1	-	1	-	-	-
		定点当たり	-	-	0.00	-	0.00	-	-	-
	全県	報告数	-	-	-	-	-	-	-	-
		定点当たり	-	-	-	-	-	-	-	-
	県域	報告数	-	-	-	-	-	-	-	-
		定点当たり	-	-	-	-	-	-	-	-
流行性角結膜炎	全国	報告数	15	4	59	130	88	42	45	23
		定点当たり	0.02	0.01	0.09	0.19	0.13	0.06	0.07	0.03
	全県	報告数	2	-	7	17	11	2	6	5
		定点当たり	0.05	-	0.16	0.38	0.25	0.05	0.14	0.11
	県域	報告数	2	-	3	10	5	-	3	2
		定点当たり	0.12	-	0.18	0.59	0.29	-	0.18	0.12

表2 報告数・定点当たり報告数、疾病・年齢階級別

(全県及び横浜市・川崎市・相模原市を除く県域) (その5)

2023年52週(12月25日～12月31日)

\*表2は、各保健福祉事務所からの最新の報告をもとに作成しているため、国の還元データである表1および表3の数値と一致しないことがあります

基幹定点 (週報)		項目	合計	0歳	1-4	5-9	10-14	15-19	20-24	25-29	30-34	35-39	40-44
細菌性髄膜炎	全国	報告数	7	1	-	-	-	-	-	-	-	1	-
		定点当たり	0.01	0.00	-	-	-	-	-	-	-	0.00	-
	全県	報告数	1	1	-	-	-	-	-	-	-	-	-
		定点当たり	0.10	0.10	-	-	-	-	-	-	-	-	-
	県域	報告数	-	-	-	-	-	-	-	-	-	-	-
		定点当たり	-	-	-	-	-	-	-	-	-	-	-
無菌性髄膜炎	全国	報告数	16	1	-	-	2	-	1	-	1	2	-
		定点当たり	0.03	0.00	-	-	0.00	-	0.00	-	0.00	0.00	-
	全県	報告数	1	-	-	-	-	-	-	-	-	-	-
		定点当たり	0.10	-	-	-	-	-	-	-	-	-	-
	県域	報告数	-	-	-	-	-	-	-	-	-	-	-
		定点当たり	-	-	-	-	-	-	-	-	-	-	-
マイコプラズマ肺炎	全国	報告数	36	-	3	11	11	3	-	1	3	3	-
		定点当たり	0.08	-	0.01	0.02	0.02	0.01	-	0.00	0.01	0.01	-
	全県	報告数	-	-	-	-	-	-	-	-	-	-	-
		定点当たり	-	-	-	-	-	-	-	-	-	-	-
	県域	報告数	-	-	-	-	-	-	-	-	-	-	-
		定点当たり	-	-	-	-	-	-	-	-	-	-	-
クラミジア肺炎 (オウム病を除く)	全国	報告数	-	-	-	-	-	-	-	-	-	-	-
		定点当たり	-	-	-	-	-	-	-	-	-	-	-
	全県	報告数	-	-	-	-	-	-	-	-	-	-	-
		定点当たり	-	-	-	-	-	-	-	-	-	-	-
	県域	報告数	-	-	-	-	-	-	-	-	-	-	-
		定点当たり	-	-	-	-	-	-	-	-	-	-	-
感染性胃腸炎 (ロタウイルス)	全国	報告数	3	1	1	-	-	-	-	-	-	-	-
		定点当たり	0.01	0.00	0.00	-	-	-	-	-	-	-	-
	全県	報告数	-	-	-	-	-	-	-	-	-	-	-
		定点当たり	-	-	-	-	-	-	-	-	-	-	-
	県域	報告数	-	-	-	-	-	-	-	-	-	-	-
		定点当たり	-	-	-	-	-	-	-	-	-	-	-

基幹定点 (週報)		項目	45-49	50-54	55-59	60-64	65-69	70歳以上
細菌性髄膜炎	全国	報告数	-	-	-	1	2	2
		定点当たり	-	-	-	0.00	0.00	0.00
	全県	報告数	-	-	-	-	-	-
		定点当たり	-	-	-	-	-	-
	県域	報告数	-	-	-	-	-	-
		定点当たり	-	-	-	-	-	-
無菌性髄膜炎	全国	報告数	1	2	-	1	-	5
		定点当たり	0.00	0.00	-	0.00	-	0.01
	全県	報告数	1	-	-	-	-	-
		定点当たり	0.10	-	-	-	-	-
	県域	報告数	-	-	-	-	-	-
		定点当たり	-	-	-	-	-	-
マイコプラズマ肺炎	全国	報告数	-	-	-	1	-	-
		定点当たり	-	-	-	0.00	-	-
	全県	報告数	-	-	-	-	-	-
		定点当たり	-	-	-	-	-	-
	県域	報告数	-	-	-	-	-	-
		定点当たり	-	-	-	-	-	-
クラミジア肺炎 (オウム病を除く)	全国	報告数	-	-	-	-	-	-
		定点当たり	-	-	-	-	-	-
	全県	報告数	-	-	-	-	-	-
		定点当たり	-	-	-	-	-	-
	県域	報告数	-	-	-	-	-	-
		定点当たり	-	-	-	-	-	-
感染性胃腸炎 (ロタウイルス)	全国	報告数	-	-	-	-	-	1
		定点当たり	-	-	-	-	-	0.00
	全県	報告数	-	-	-	-	-	-
		定点当たり	-	-	-	-	-	-
	県域	報告数	-	-	-	-	-	-
		定点当たり	-	-	-	-	-	-

表3 5週前～今週の推移 (その1)

(全県及び横浜市・川崎市・相模原市を除く県域)

2023年52週(12月25日～12月31日)

	疾病名	項目	5週前	4週前	3週前	2週前	1週前	今週	
			47週	48週	49週	50週	51週	52週	
			(11月20日～ 11月26日)	(11月27日～ 12月03日)	(12月04日～ 12月10日)	(12月11日～ 12月17日)	(12月18日～ 12月24日)	(12月25日～ 12月31日)	
C O I V I F L U E N Z A ・ E N J E R V I R U S 定 点	インフルエンザ (高病原性鳥インフル エンザを除く)	全県	報告数	6,714	6,219	8,405	8,679	7,912	6,324
			定点当たり	18.34	17.09	23.22	24.18	22.10	19.05
		県域	報告数	2,456	2,094	2,898	2,822	2,379	2,083
			定点当たり	20.47	17.31	24.15	23.52	19.83	17.21
	新型コロナウイルス 感染症	全県	報告数	496	583	726	899	1,030	1,034
			定点当たり	1.36	1.60	2.01	2.50	2.88	3.11
		県域	報告数	176	205	296	295	366	424
			定点当たり	1.47	1.69	2.47	2.46	3.05	3.50

基 幹 定 点	インフルエンザ (入院患者)	全県	報告数	29	24	37	44	28	39
		県域	報告数	15	8	16	10	10	15
	新型コロナウイルス 感染症(入院患 者)	全県	報告数	16	28	37	32	31	41
		県域	報告数	5	5	7	10	13	18

表3 5週前～今週の推移 (その2)  
 (全県及び横浜市・川崎市・相模原市を除く県域)

2023年52週(12月25日～12月31日)

疾病名	項目		5週前	4週前	3週前	2週前	1週前	今週
			47週	48週	49週	50週	51週	52週
			(11月20日～ 11月26日)	(11月27日～ 12月03日)	(12月04日～ 12月10日)	(12月11日～ 12月17日)	(12月18日～ 12月24日)	(12月25日～ 12月31日)
RSウイルス 感染症	全県	報告数	5	6	8	3	7	5
		定点当たり	0.02	0.03	0.04	0.01	0.03	0.02
	県域	報告数	1	5	4	1	4	3
		定点当たり	0.01	0.07	0.05	0.01	0.05	0.04
咽頭結膜熱	全県	報告数	685	709	603	617	593	426
		定点当たり	2.94	3.07	2.64	2.73	2.60	1.99
	県域	報告数	226	220	219	230	237	195
		定点当たり	2.97	2.89	2.92	3.07	3.16	2.57
A群溶血性 レンサ球菌 咽頭炎	全県	報告数	1,009	937	1,049	1,126	1,047	749
		定点当たり	4.33	4.06	4.60	4.98	4.59	3.50
	県域	報告数	223	189	263	335	295	225
		定点当たり	2.93	2.49	3.51	4.47	3.93	2.96
感染性胃腸炎	全県	報告数	1,134	1,349	1,735	1,948	2,020	1,511
		定点当たり	4.87	5.84	7.61	8.62	8.86	7.06
	県域	報告数	424	427	577	624	695	504
		定点当たり	5.58	5.62	7.69	8.32	9.27	6.63
水痘	全県	報告数	23	45	43	52	53	58
		定点当たり	0.10	0.19	0.19	0.23	0.23	0.27
	県域	報告数	8	9	11	5	8	7
		定点当たり	0.11	0.12	0.15	0.07	0.11	0.09
手足口病	全県	報告数	95	84	87	100	73	44
		定点当たり	0.41	0.36	0.38	0.44	0.32	0.21
	県域	報告数	36	17	20	28	18	7
		定点当たり	0.47	0.22	0.27	0.37	0.24	0.09
伝染性紅斑	全県	報告数	3	4	1	7	3	5
		定点当たり	0.01	0.02	0.00	0.03	0.01	0.02
	県域	報告数	-	3	-	3	-	-
		定点当たり	-	0.04	-	0.04	-	-
突発性発しん	全県	報告数	43	61	43	34	38	35
		定点当たり	0.18	0.26	0.19	0.15	0.17	0.16
	県域	報告数	18	15	15	9	11	13
		定点当たり	0.24	0.20	0.20	0.12	0.15	0.17
ヘルパンギーナ	全県	報告数	22	18	8	7	7	1
		定点当たり	0.09	0.08	0.04	0.03	0.03	0.00
	県域	報告数	4	3	2	1	5	1
		定点当たり	0.05	0.04	0.03	0.01	0.07	0.01
流行性耳下腺炎	全県	報告数	4	6	7	12	12	3
		定点当たり	0.02	0.03	0.03	0.05	0.05	0.01
	県域	報告数	-	1	2	5	3	2
		定点当たり	-	0.01	0.03	0.07	0.04	0.03

小児科定点

**表3 5週前～今週の推移 (その3)**  
**(全県及び横浜市・川崎市・相模原市を除く県域)**

**2023年52週(12月25日～12月31日)**

疾病名	項目		5週前	4週前	3週前	2週前	1週前	今週	
			47週	48週	49週	50週	51週	52週	
			(11月20日～ 11月26日)	(11月27日～ 12月03日)	(12月04日～ 12月10日)	(12月11日～ 12月17日)	(12月18日～ 12月24日)	(12月25日～ 12月31日)	
眼科 定点	急性出血性 結膜炎	全県	報告数	-	1	-	-	1	-
			定点当たり	-	0.02	-	-	0.02	-
		県域	報告数	-	1	-	-	-	-
			定点当たり	-	0.06	-	-	-	-
	流行性角結膜炎	全県	報告数	87	108	108	97	92	60
			定点当たり	1.74	2.12	2.08	1.90	1.80	1.36
		県域	報告数	30	43	43	29	46	31
			定点当たり	1.76	2.53	2.53	1.71	2.71	1.82
基幹 定点	細菌性髄膜炎	全県	報告数	-	-	-	2	-	1
			定点当たり	-	-	-	0.17	-	0.10
		県域	報告数	-	-	-	2	-	-
			定点当たり	-	-	-	0.40	-	-
	無菌性髄膜炎	全県	報告数	1	1	2	3	-	1
			定点当たり	0.08	0.08	0.17	0.25	-	0.10
		県域	報告数	-	1	2	2	-	-
			定点当たり	-	0.20	0.40	0.40	-	-
	マイコプラズマ 肺炎	全県	報告数	1	4	-	4	6	-
			定点当たり	0.08	0.33	-	0.33	0.50	-
		県域	報告数	-	1	-	4	3	-
			定点当たり	-	0.20	-	0.80	0.60	-
	クラミジア肺炎 (オウム病を 除く)	全県	報告数	-	-	-	-	-	-
			定点当たり	-	-	-	-	-	-
		県域	報告数	-	-	-	-	-	-
			定点当たり	-	-	-	-	-	-
感染性胃腸炎 (ロタウイルス)	全県	報告数	-	-	-	-	-	-	
		定点当たり	-	-	-	-	-	-	
	県域	報告数	-	-	-	-	-	-	
		定点当たり	-	-	-	-	-	-	



