



# 神奈川県感染症発生情報 (43週報)

(2023年10月23日～2023年10月29日)

<https://www.pref.kanagawa.jp/sys/eiken>



## 今週の注目感染症

### ～腸管出血性大腸菌感染症～

ペロ毒素を産生する病原性大腸菌の感染で起こる病気です。主な症状は下痢、腹痛、血便ですが、溶血性尿毒症症候群（HUS）や脳症を起こして死に至ることもあります。汚染された食品や、感染者の便を介して感染します。感染予防として、①食前やトイレの後に石鹸と流水で十分な手洗いを行う、②調理器具の消毒・殺菌を確実に、③肉・肉製品の調理の際には中心部75℃以上で1分以上加熱する、④生野菜はよく水洗いをする、などです。アウトドアのような慣れない環境では感染予防策が不十分になりやすく、特に注意が必要です。また、強い腹痛や下痢（特に血便）の症状がある場合は、速やかに医療機関を受診しましょう。

### ～新型コロナウイルス感染症（COVID-19）～

令和5年5月8日、新型コロナウイルス感染症の感染症法の位置づけが5類感染症定点把握対象疾患に移行しました。一定の基準により選定された定点医療機関から、新型コロナウイルス感染症以外の定点把握対象疾患と同様に、毎週患者数が報告されます。2023年第43週の神奈川県における定点当たり報告数は1.67で前週2.19に比べ減少しています。

第39週より感染症発生動向調査：週報対象疾患の時系列グラフに新型コロナウイルス感染症が加わりました。

## 今週の全数把握対象疾患

(当該週の国による集計及び各保健福祉事務所からの報告をもとに期日を決めて集計しているため、集計数が前後することがあります。)

分類	対象疾患	内訳				神奈川県 (今週)	神奈川県 (2023年累計)
		県域	横浜市	川崎市	相模原市		
二類	結核	5	5	4		14	780
三類	細菌性赤痢	1				1	2
	腸管出血性大腸菌感染症		4	1	1	6	299
四類	A型肝炎	1				1	1
	レジオネラ症	3	1			4	106
五類	ウイルス性肝炎			1		1	8
	カルバペネム耐性腸内細菌目細菌感染症	1	1			2	101
	侵襲性インフルエンザ菌感染症			1		1	44
	侵襲性肺炎球菌感染症	2		1	1	4	103
	梅毒	2	1	4		7	556

## 全数把握対象疾患情報

- 結核14例：年齢群は10歳未満1例、10歳代2例、20歳代1例、30歳代2例、40歳代1例、50歳代1例、70歳代4例、80歳代2例、病型は肺結核5例、粟粒結核1例、腸結核1例、無症状病原体保有者7例
- 細菌性赤痢1例：年齢群は20歳代、推定感染経路は経口感染（豚肉）、推定感染地域は国外（フィリピン）
- 腸管出血性大腸菌感染症6例：年齢群は10歳代1例、20歳代4例、40歳代1例、血清型・毒素型は、O103・VT1 1例、O126・VT1 VT2 1例、O157・VT1 VT2 1例、O157・VT2 2例、O不明・VT2 1例、感染経路は不明6例、推定感染地域は神奈川県2例、東京都1例、不明3例
- A型肝炎1例：年齢群は90歳以上、推定感染経路は経口感染、推定感染地域は神奈川県、ワクチン接種歴は不明
- レジオネラ症4例：年齢群は30歳代1例、70歳代3例、病型は肺炎型2例、ポンティアック熱型1例、無症状病原体保有者1例、推定感染経路は水系感染2例、不明2例、推定感染地域は神奈川県2例、静岡県1例、日本国内都道府県不明1例
- ウイルス性肝炎1例：年齢群は30歳代、病原体はEBV、推定感染経路はその他、推定感染地域は日本国内都道府県不明
- カルバペネム耐性腸内細菌目細菌感染症2例：年齢群は70歳代1例、80歳代1例、菌種は *Enterobacter cloacae* 1例、*Enterobacter cloacae* complex 1例、推定感染経路は医療器具関連感染1例、不明1例、推定感染地域は神奈川県2例
- 侵襲性インフルエンザ菌感染症1例：年齢群は70歳代、感染経路は不明、推定感染地域は神奈川県、ワクチン接種歴は不明
- 侵襲性肺炎球菌感染症4例：年齢群は10歳未満2例、50歳代1例、80歳代1例、推定感染経路は飛沫感染2例、不明2例、推定感染地域は神奈川県3例、不明1例、ワクチン接種歴は有り2例、無し1例、不明1例
- 梅毒7例：年齢群は20歳代4例、30歳代1例、40歳代1例、50歳代1例、病型は早期顕症梅毒Ⅰ期2例、早期顕症梅毒Ⅱ期3例、無症状病原体保有者2例、推定感染経路は性的接触7例、推定感染地域は神奈川県2例、東京都2例、日本国内都道府県不明3例

## 入院サーベイランス※（神奈川県全県の基幹定点12医療機関からの報告）

- 新型コロナウイルス感染症入院患者数31例：年齢群は10歳未満3例、30歳代2例、40歳代2例、50歳代1例、60歳代6例、70歳代6例、80歳以上11例
- インフルエンザ入院患者数24例：年齢群は10歳未満10例、10歳代4例、20歳代1例、40歳代1例、50歳代1例、60歳代3例、70歳代3例、80歳以上1例

※ 2023年第39週より掲載開始

## 今週の定点把握対象疾患

インフルエンザの定点当たり報告数が厚木保健福祉事務所31.37（前週29.21）で警報レベル（30）を超えました。平塚保健福祉事務所49.91（前週39.27）で警報レベル（30）を超えています。

全県22.80（前週22.47）、横浜市23.14（前週23.63）、川崎市25.28（前週24.34）、相模原市20.03（前週18.16）、県域22.03（前週21.47）、横須賀市18.71（前週18.64）、藤沢市12.75（前週12.50）、茅ヶ崎市24.91（前週22.09）、平塚保健福祉事務所秦野センター15.40（前週25.20）、鎌倉保健福祉事務所24.30（前週21.50）、小田原保健福祉事務所19.30（前週15.60）、厚木保健福祉事務所大和センター12.42（前週17.17）で注意報レベル（10）を超えています。

鎌倉保健福祉事務所三崎センター7.67（前週19.00）となり、注意報レベル（10）を下回りました。

咽頭結膜熱の定点当たり報告数が川崎市3.16となり警報レベル（3）を超えました。茅ヶ崎市で3.57（前週6.57）となり、警報レベル（3）を超えています。

## 神奈川県感染症情報センター

神奈川県衛生研究所 企画情報部 衛生情報課

TEL:0467-83-4400(代表)

FAX:0467-89-5211(企画情報部)

\* 県域とは、神奈川県内の市町村のうち横浜市、川崎市、相模原市を除いた地域です

感染症発生動向調査事業は「感染症の予防及び感染症の患者に対する医療に関する法律」によって行われています。

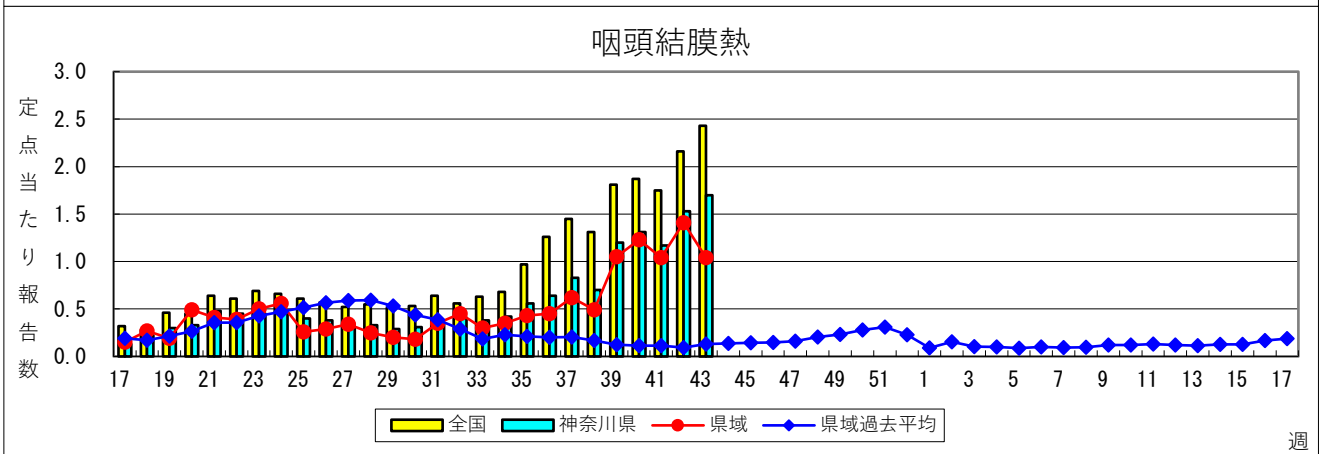
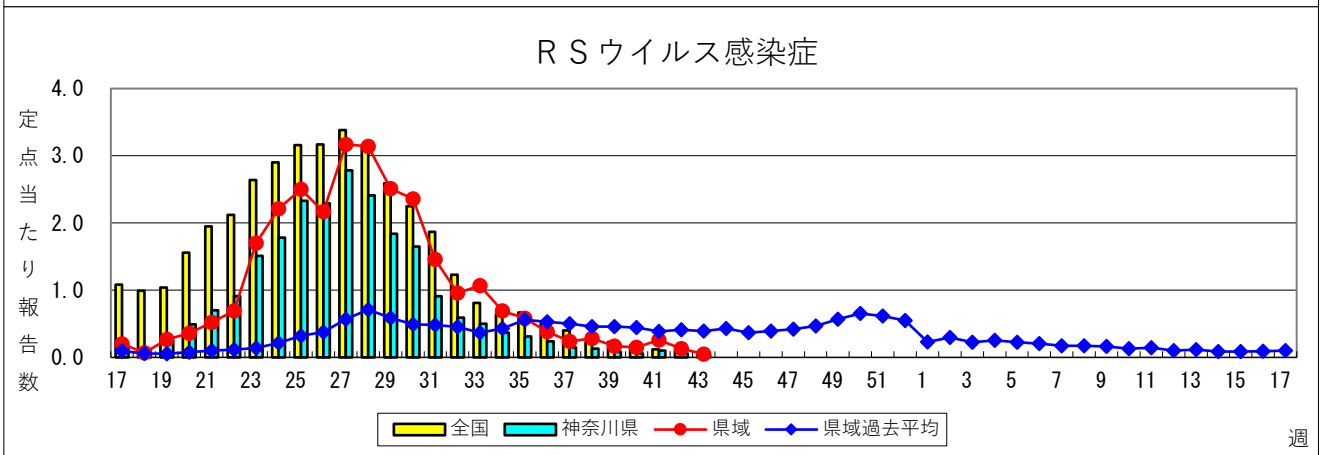
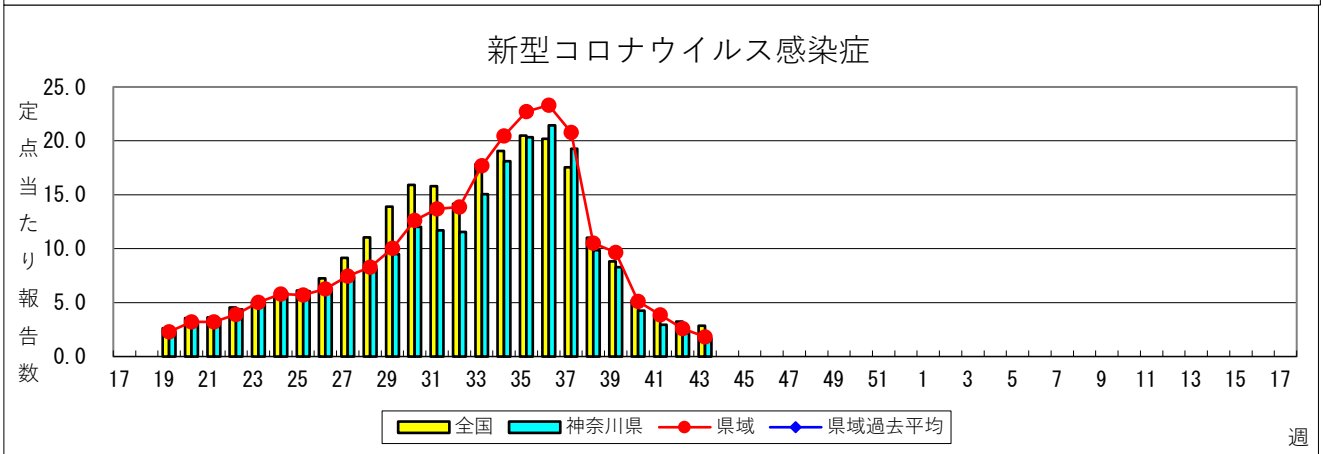
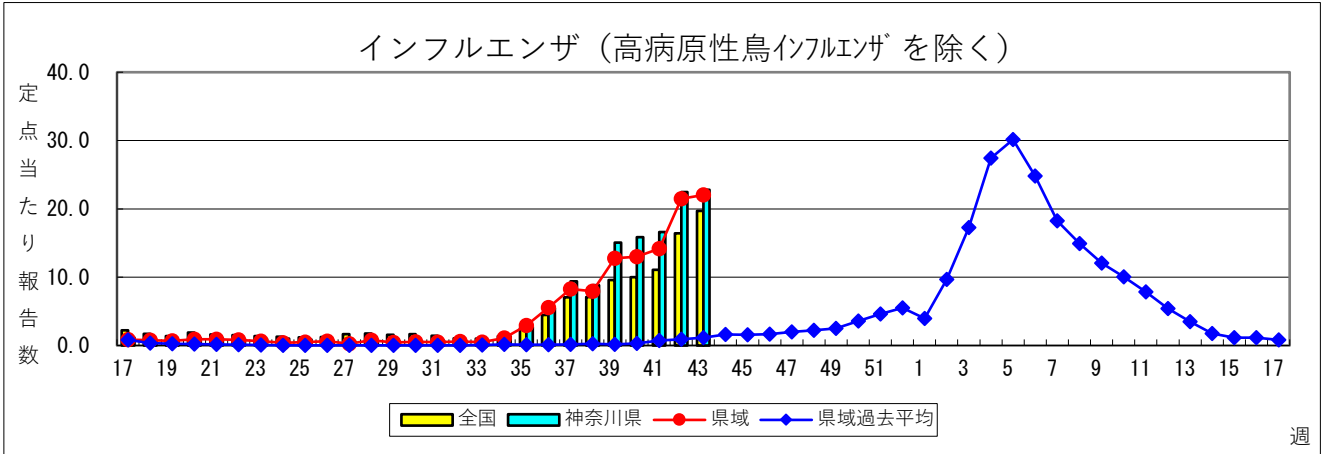
# 感染症発生動向調査：週報対象疾患の時系列グラフ

※疾患名の括弧書きは、一般名称であり、正式名称ではありません。

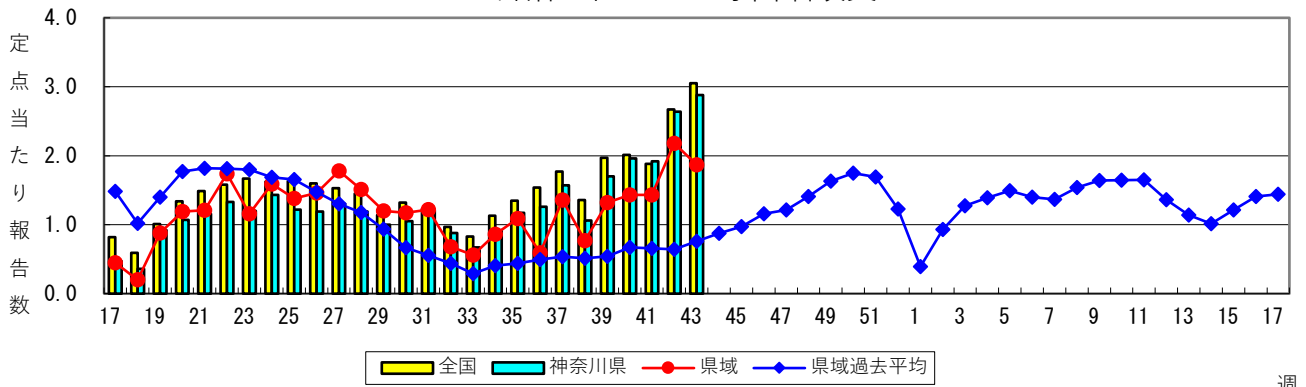
※神奈川県&県域（横浜市・川崎市・相模原市を除く）のデータです。

2023年43週

(10月23日～10月29日)

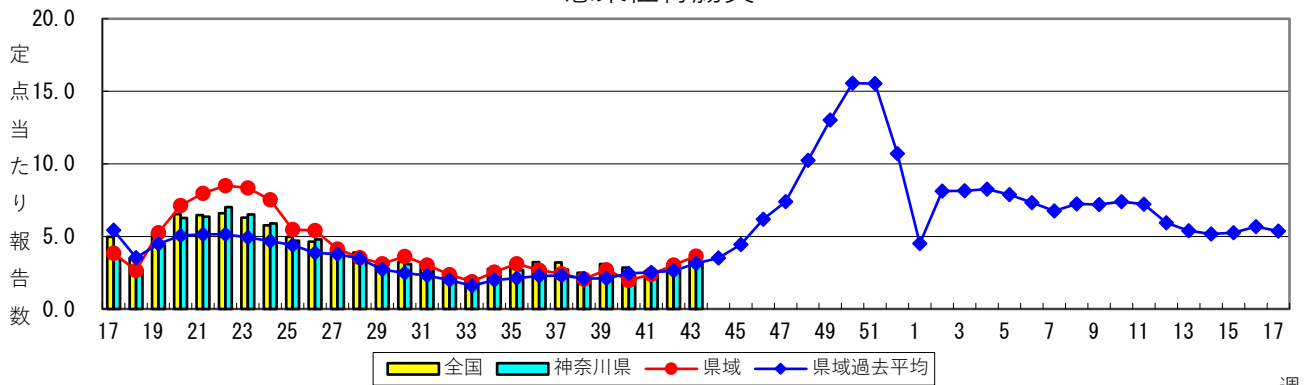


### A群溶血性レンサ球菌咽頭炎



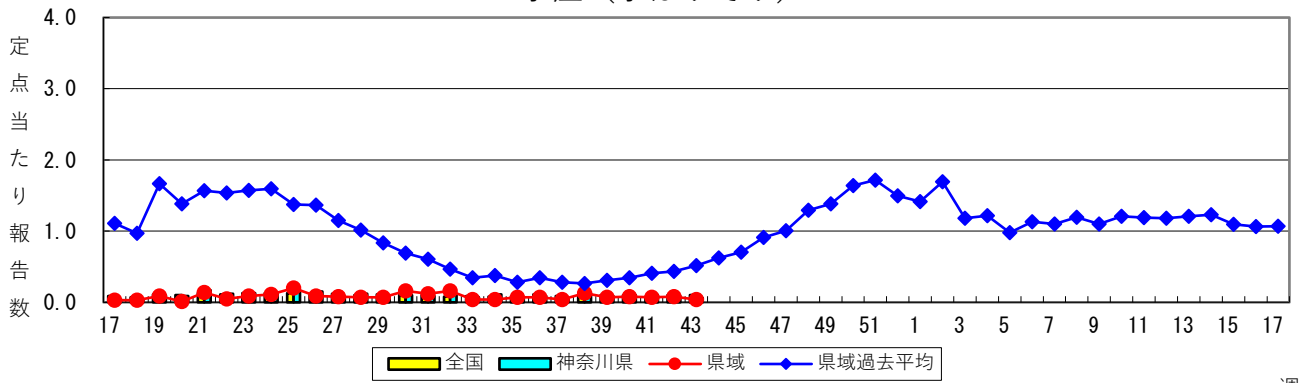
週

### 感染性胃腸炎



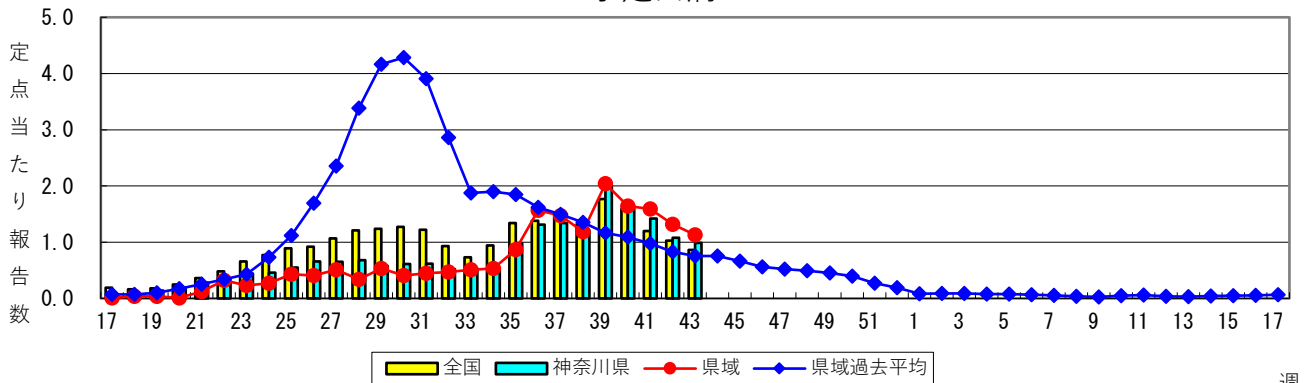
週

### 水痘 (水ぼうそう)



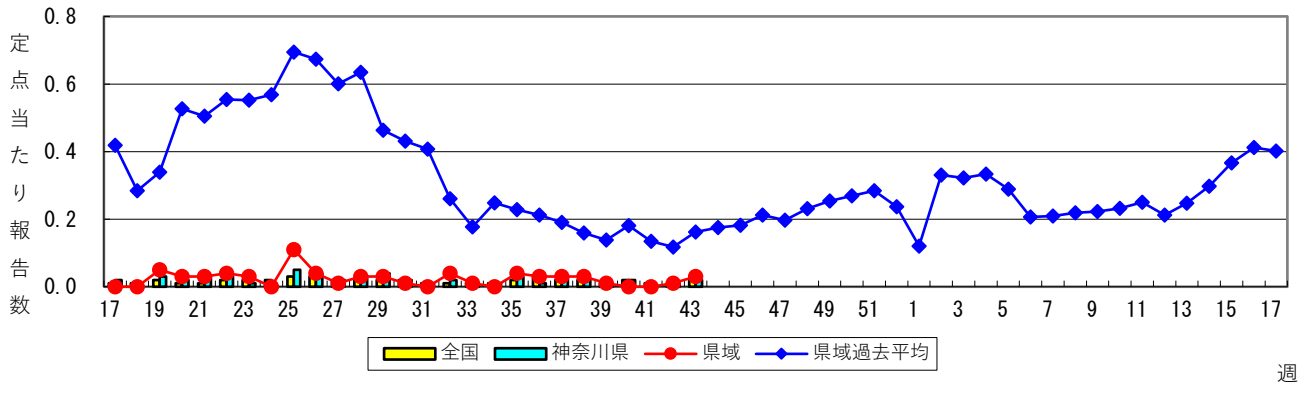
週

### 手足口病



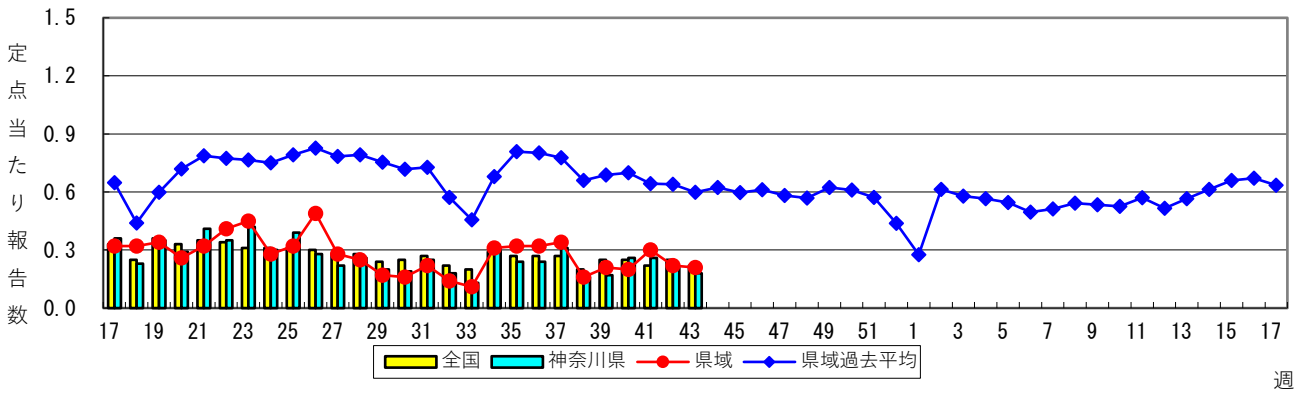
週

### 伝染性紅斑（リンゴ病）



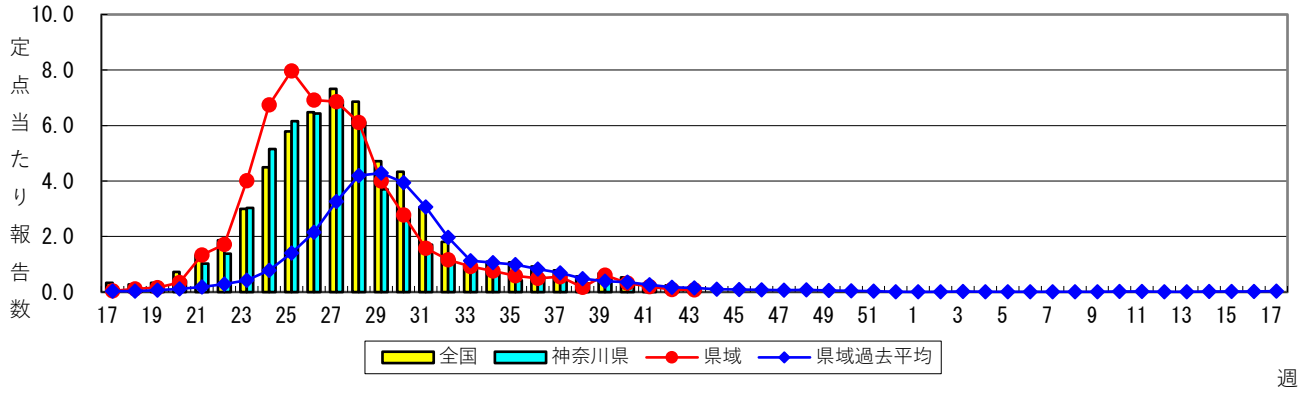
週

### 突発性発しん



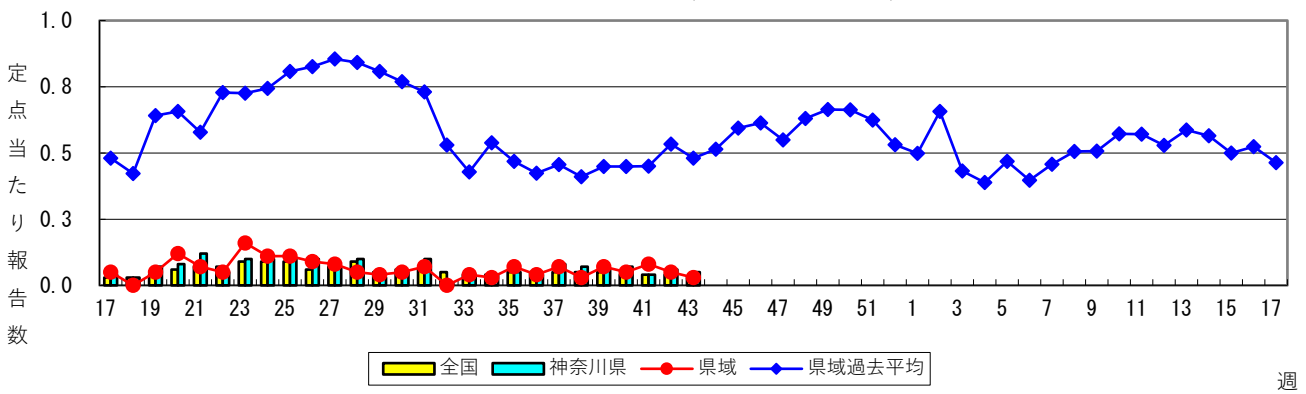
週

### ヘルパンギーナ



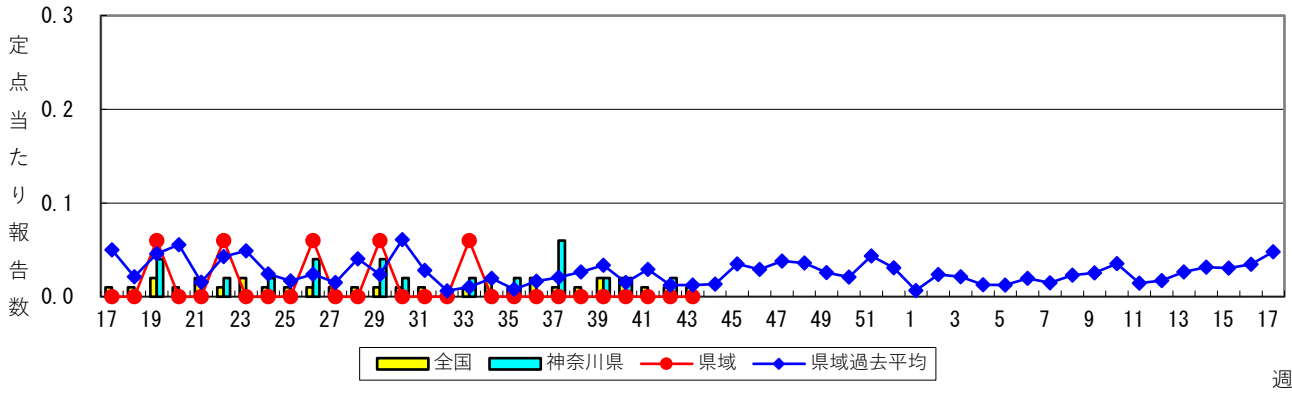
週

### 流行性耳下腺炎（おたふくかぜ）



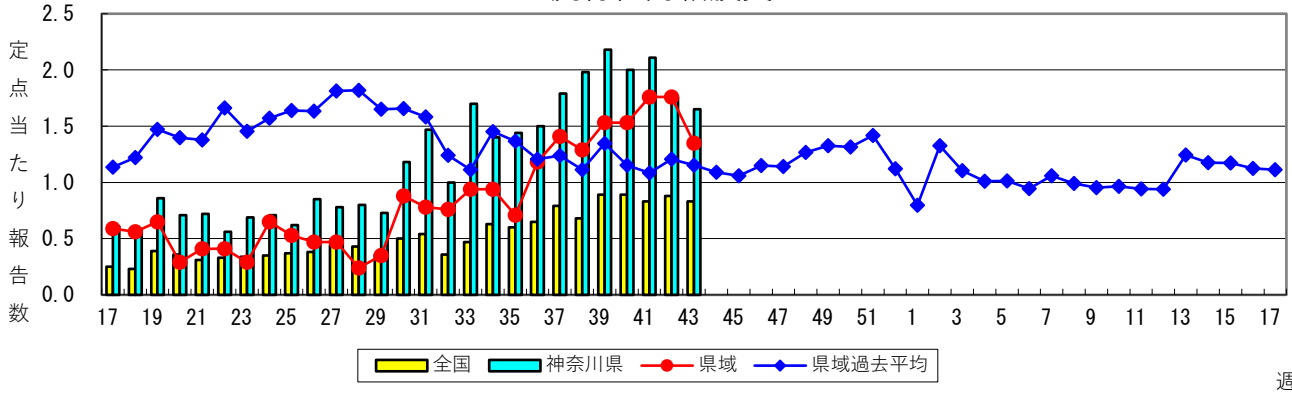
週

### 急性出血性結膜炎



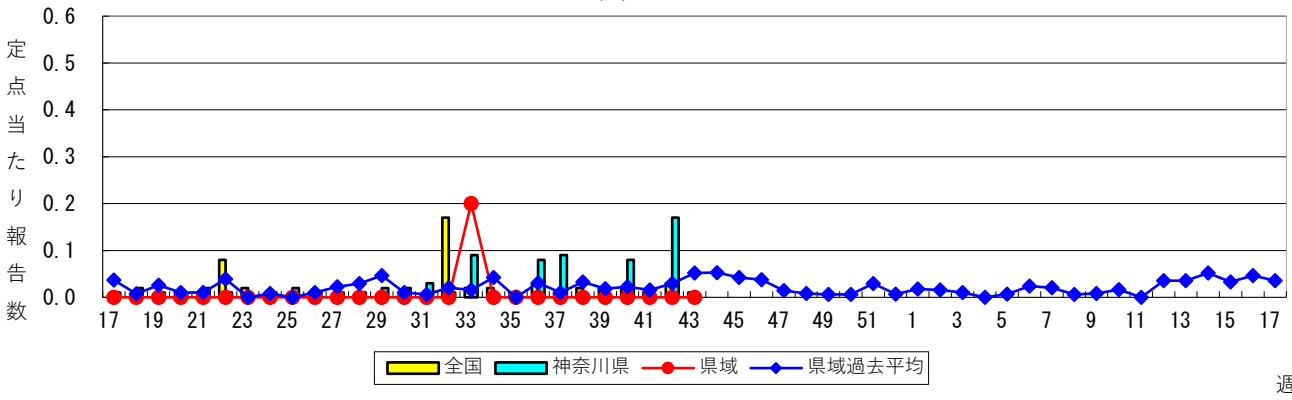
週

### 流行性角結膜炎



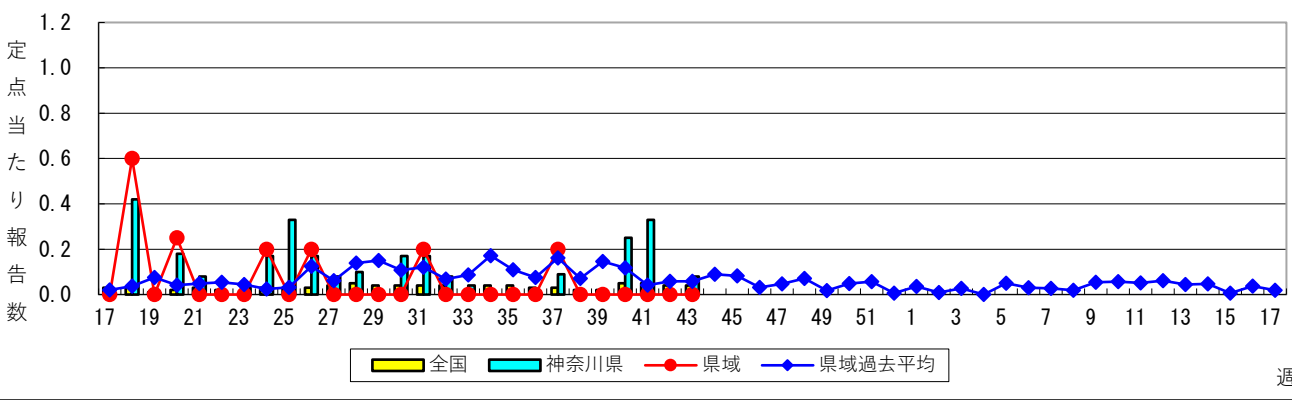
週

### 細菌性髄膜炎



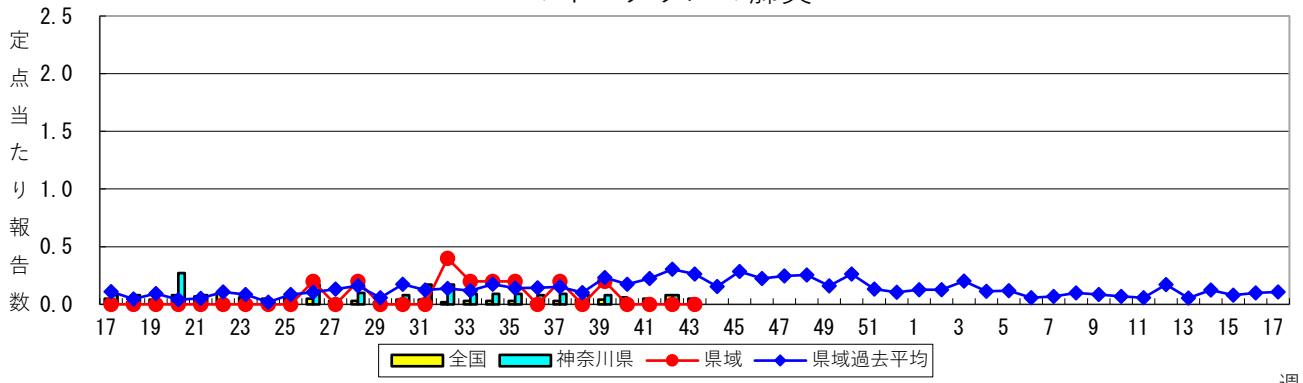
週

### 無菌性髄膜炎



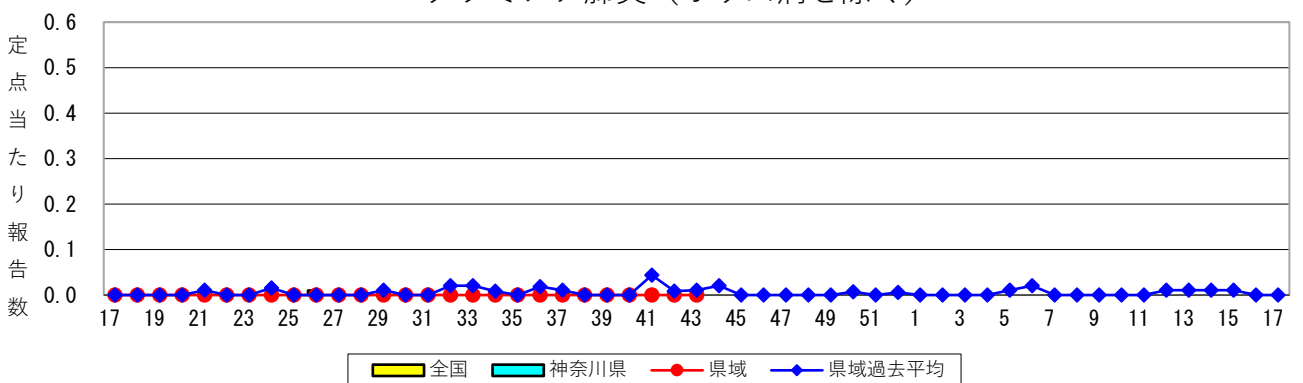
週

### マイコプラズマ肺炎



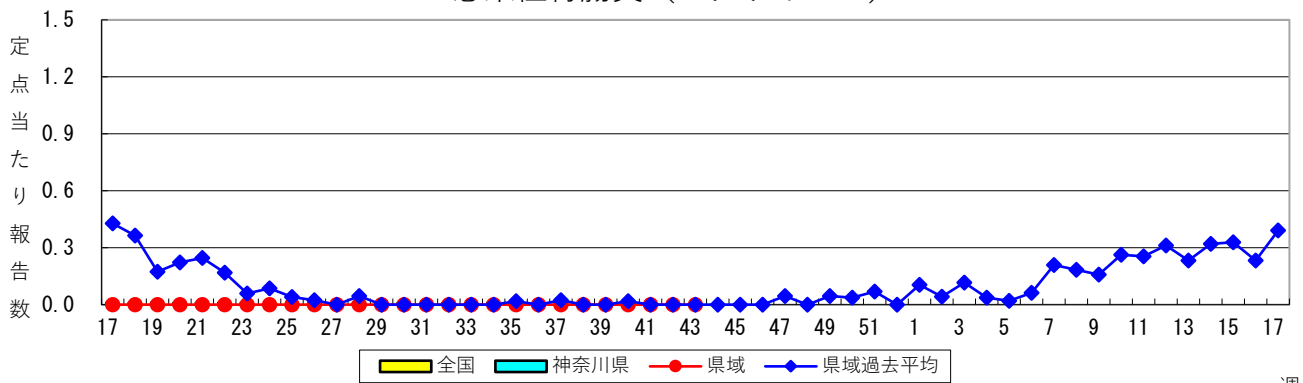
週

### クラミジア肺炎 (オウム病を除く)



週

### 感染性胃腸炎 (ロタウイルス)



週

表1 報告数・定点当たり報告数 疾病、政令市・保健所別 (その1)

2023年43週(10月23日～10月29日)

神奈川県	インフルエンザ (高病原性鳥インフルエンザを除く)		新型コロナウイルス 感染症		RSウイルス感染症		咽頭結膜熱		A群溶血性レンサ球 菌咽頭炎	
	報告数	定点当たり	報告数	定点当たり	報告数	定点当たり	報告数	定点当たり	報告数	定点当たり
全県	8,255	22.80	604	1.67	7	0.03	397	1.70	671	2.88
横浜市	3,286	23.14	193	1.36	2	0.02	182	2.02	254	2.82
川崎市	1,542	25.28	117	1.92	-	-	117	3.16	189	5.11
相模原市	761	20.03	72	1.89	1	0.03	19	0.63	86	2.87
県域 <small>(横浜市、川崎市、相模原市を除く)</small>	2,666	22.03	222	1.83	4	0.05	79	1.04	142	1.87
横須賀市	262	18.71	39	2.79	-	-	6	0.67	9	1.00
藤沢市	204	12.75	28	1.75	-	-	15	1.50	8	0.80
茅ヶ崎市	274	24.91	18	1.64	-	-	25	3.57	17	2.43
平塚	549	49.91	14	1.27	-	-	2	0.29	10	1.43
平塚 秦野センター	154	15.40	11	1.10	-	-	9	1.50	18	3.00
鎌倉	243	24.30	19	1.90	-	-	5	0.83	5	0.83
鎌倉 三崎センター	23	7.67	15	5.00	-	-	-	-	3	1.50
小田原	193	19.30	12	1.20	-	-	-	-	16	2.67
小田原 足柄上センター	19	3.80	-	-	-	-	-	-	-	-
厚木	596	31.37	51	2.68	4	0.33	7	0.58	49	4.08
厚木 大和センター	149	12.42	15	1.25	-	-	10	1.25	7	0.88

神奈川県	感染性胃腸炎		水痘		手足口病		伝染性紅斑		突発性発しん	
	報告数	定点当たり	報告数	定点当たり	報告数	定点当たり	報告数	定点当たり	報告数	定点当たり
全県	721	3.09	14	0.06	230	0.99	4	0.02	42	0.18
横浜市	218	2.42	6	0.07	79	0.88	2	0.02	18	0.20
川崎市	129	3.49	4	0.11	38	1.03	-	-	5	0.14
相模原市	97	3.23	1	0.03	27	0.90	-	-	3	0.10
県域 <small>(横浜市、川崎市、相模原市を除く)</small>	277	3.64	3	0.04	86	1.13	2	0.03	16	0.21
横須賀市	35	3.89	-	-	14	1.56	-	-	-	-
藤沢市	43	4.30	1	0.10	5	0.50	1	0.10	3	0.30
茅ヶ崎市	30	4.29	-	-	10	1.43	-	-	2	0.29
平塚	13	1.86	-	-	6	0.86	-	-	-	-
平塚 秦野センター	51	8.50	1	0.17	7	1.17	-	-	1	0.17
鎌倉	19	3.17	-	-	10	1.67	-	-	-	-
鎌倉 三崎センター	-	-	-	-	-	-	-	-	-	-
小田原	6	1.00	-	-	17	2.83	-	-	2	0.33
小田原 足柄上センター	-	-	-	-	-	-	-	-	-	-
厚木	66	5.50	-	-	16	1.33	-	-	3	0.25
厚木 大和センター	14	1.75	1	0.13	1	0.13	1	0.13	5	0.63

神奈川県	ヘルパンギーナ		流行性耳下腺炎		急性出血性結膜炎		流行性角結膜炎		細菌性髄膜炎	
	報告数	定点当たり	報告数	定点当たり	報告数	定点当たり	報告数	定点当たり	報告数	定点当たり
全県	21	0.09	12	0.05	-	-	84	1.65	-	-
横浜市	6	0.07	6	0.07	-	-	30	1.43	-	-
川崎市	7	0.19	2	0.05	-	-	24	2.67	-	-
相模原市	2	0.07	2	0.07	-	-	7	1.75	-	-
県域 <small>(横浜市、川崎市、相模原市を除く)</small>	6	0.08	2	0.03	-	-	23	1.35	-	-
横須賀市	-	-	-	-	-	-	5	2.50	-	-
藤沢市	-	-	-	-	-	-	3	1.00	-	-
茅ヶ崎市	-	-	-	-	-	-	2	1.00	...	...
平塚	-	-	-	-	-	-	-	-	-	-
平塚 秦野センター	-	-	1	0.17	-	-	-	-	...	...
鎌倉	-	-	1	0.17	-	-	2	2.00	...	...
鎌倉 三崎センター	-	-	-	-	...	...	...	...	...	...
小田原	-	-	-	-	-	-	1	1.00	...	...
小田原 足柄上センター	-	-	-	-	...	...	...	...	-	-
厚木	3	0.25	-	-	-	-	4	1.33	-	-
厚木 大和センター	3	0.38	-	-	-	-	6	3.00	...	...





表2 報告数・定点当たり報告数、疾病・年齢階級別  
(全県及び横浜市・川崎市・相模原市を除く県域) (その1)

2023年43週(10月23日～10月29日)

\*表2は、各保健福祉事務所からの最新の報告をもとに作成しているため、国の還元データである表1および表3の数値と一致しないことがあります。

インフルエンザ/ COVID-19定点		項目	合計	～5か月	～11か月	1歳	2	3	4	5	6	7	8
インフルエンザ (高病原性鳥インフル エンザを除く)	全国	報告数	97,292	191	537	1,720	2,507	3,424	4,555	5,584	6,175	7,042	7,397
		定点当たり	19.68	0.04	0.11	0.35	0.51	0.69	0.92	1.13	1.25	1.42	1.50
	全県	報告数	8,255	12	48	129	198	283	362	465	533	560	675
		定点当たり	22.80	0.03	0.13	0.36	0.55	0.78	1.00	1.28	1.47	1.55	1.86
	県域	報告数	2,666	2	23	46	65	95	127	134	173	184	202
		定点当たり	22.03	0.02	0.19	0.38	0.54	0.79	1.05	1.11	1.43	1.52	1.67
新型コロナウイルス 感染症	全国	報告数	14,125	128	181	291	180	197	183	177	176	200	200
		※ 定点当たり	2.86	0.03	0.04	0.06	0.04	0.04	0.04	0.04	0.04	0.04	0.04
	全県	報告数	604	5	6	18	5	8	8	5	7	14	4
		定点当たり	1.67	0.01	0.02	0.05	0.01	0.02	0.02	0.01	0.02	0.04	0.01
	県域	報告数	222	1	1	5	1	3	4	3	1	9	4
		定点当たり	1.83	0.01	0.01	0.04	0.01	0.02	0.03	0.02	0.01	0.07	0.03

インフルエンザ/ COVID-19定点		項目	9	10-14	15-19	20-29	30-39	40-49	50-59	60-69	70-79	80歳以上
インフルエンザ (高病原性鳥インフル エンザを除く)	全国	報告数	6,679	26,685	6,960	3,059	4,749	5,228	2,179	1,272	817	532
		定点当たり	1.35	5.40	1.41	0.62	0.96	1.06	0.44	0.26	0.17	0.11
	全県	報告数	677	2,157	561	288	417	517	208	93	52	20
		定点当たり	1.87	5.96	1.55	0.80	1.15	1.43	0.57	0.26	0.14	0.06
	県域	報告数	215	713	171	80	130	162	72	34	23	15
		定点当たり	1.78	5.89	1.41	0.66	1.07	1.34	0.60	0.28	0.19	0.12
新型コロナウイルス 感染症	全国	報告数	233	1,579	983	1,187	1,339	1,548	1,483	1,207	1,341	1,312
		※ 定点当たり	0.05	0.32	0.20	0.24	0.27	0.31	0.30	0.24	0.27	0.27
	全県	報告数	15	63	36	61	44	72	88	53	60	32
		定点当たり	0.04	0.17	0.10	0.17	0.12	0.20	0.24	0.15	0.17	0.09
	県域	報告数	5	21	9	21	20	22	28	26	21	17
		定点当たり	0.04	0.17	0.07	0.17	0.17	0.18	0.23	0.21	0.17	0.14

※新型コロナウイルス感染症の全国の数値は毎週金曜日に厚生労働省から公表されますので、厚生労働省からの公表後に表に反映します。

表2 報告数・定点当たり報告数、疾病・年齢階級別  
(全県及び横浜市・川崎市・相模原市を除く県域) (その2)

2023年43週(10月23日～10月29日)

\*表2は、各保健福祉事務所からの最新の報告をもとに作成しているため、国の還元データである表1および表3の数値と一致しないことがあります。

小児科定点	項目	合計	～5か月	～11か月	1歳	
RSウイルス 感染症	全国	報告数	238	40	44	60
		定点当たり	0.08	0.01	0.01	0.02
	全県	報告数	7	2	1	2
		定点当たり	0.03	0.01	0.00	0.01
	県域	報告数	4	-	1	2
		定点当たり	0.05	-	0.01	0.03
咽頭結膜熱	全国	報告数	7,635	34	220	1,012
		定点当たり	2.43	0.01	0.07	0.32
	全県	報告数	397	2	7	48
		定点当たり	1.70	0.01	0.03	0.21
	県域	報告数	79	-	-	8
		定点当たり	1.04	-	-	0.11
A群溶血性 レンサ球菌 咽頭炎	全国	報告数	9,611	8	22	192
		定点当たり	3.05	0.00	0.01	0.06
	全県	報告数	671	-	2	13
		定点当たり	2.88	-	0.01	0.06
	県域	報告数	142	-	-	-
		定点当たり	1.87	-	-	-
感染性胃腸炎	全国	報告数	10,488	91	568	1,538
		定点当たり	3.33	0.03	0.18	0.49
	全県	報告数	721	3	30	78
		定点当たり	3.09	0.01	0.13	0.33
	県域	報告数	277	-	8	33
		定点当たり	3.64	-	0.11	0.43
水痘	全国	報告数	317	5	9	31
		定点当たり	0.10	0.00	0.00	0.01
	全県	報告数	14	-	1	2
		定点当たり	0.06	-	0.00	0.01
	県域	報告数	3	-	-	-
		定点当たり	0.04	-	-	-
手足口病	全国	報告数	2,697	13	162	900
		定点当たり	0.86	0.00	0.05	0.29
	全県	報告数	230	2	8	48
		定点当たり	0.99	0.01	0.03	0.21
	県域	報告数	86	1	2	20
		定点当たり	1.13	0.01	0.03	0.26
伝染性紅斑	全国	報告数	53	-	2	9
		定点当たり	0.02	-	0.00	0.00
	全県	報告数	4	-	-	-
		定点当たり	0.02	-	-	-
	県域	報告数	2	-	-	-
		定点当たり	0.03	-	-	-
突発性発しん	全国	報告数	681	7	156	393
		定点当たり	0.22	0.00	0.05	0.12
	全県	報告数	42	-	8	26
		定点当たり	0.18	-	0.03	0.11
	県域	報告数	16	-	-	13
		定点当たり	0.21	-	-	0.17
ヘルパンギーナ	全国	報告数	545	5	38	143
		定点当たり	0.17	0.00	0.01	0.05
	全県	報告数	21	-	3	4
		定点当たり	0.09	-	0.01	0.02
	県域	報告数	6	-	-	1
		定点当たり	0.08	-	-	0.01
流行性耳下腺炎	全国	報告数	109	-	-	3
		定点当たり	0.03	-	-	0.00
	全県	報告数	12	-	-	-
		定点当たり	0.05	-	-	-
	県域	報告数	2	-	-	-
		定点当たり	0.03	-	-	-

表2 報告数・定点当たり報告数、疾病・年齢階級別  
(全県及び横浜市・川崎市・相模原市を除く県域) (その3)

2023年43週(10月23日～10月29日)

\*表2は、各保健福祉事務所からの最新の報告をもとに作成しているため、国の選元データである表1および表3の数値と一致しないことがあります。

小児科定点	項目	2	3	4	5	6	7	8	9	10-14	15-19	20歳以上	
RSウイルス 感染症	全国	報告数	37	20	13	9	5	2	3	2	1	1	1
		定点当たり	0.01	0.01	0.00	0.00	0.00	0.00	0.00	0.00	0.00	0.00	0.00
	全県	報告数	1	-	1	-	-	-	-	-	-	-	-
		定点当たり	0.00	-	0.00	-	-	-	-	-	-	-	-
	県域	報告数	1	-	-	-	-	-	-	-	-	-	-
		定点当たり	0.01	-	-	-	-	-	-	-	-	-	-
咽頭結膜熱	全国	報告数	1,073	1,287	1,292	1,073	704	349	209	131	141	18	92
		定点当たり	0.34	0.41	0.41	0.34	0.22	0.11	0.07	0.04	0.04	0.01	0.03
	全県	報告数	54	59	65	60	40	21	17	13	6	-	5
		定点当たり	0.23	0.25	0.28	0.26	0.17	0.09	0.07	0.06	0.03	-	0.02
	県域	報告数	10	15	15	11	11	3	4	-	1	-	1
		定点当たり	0.13	0.20	0.20	0.14	0.14	0.04	0.05	-	0.01	-	0.01
A群溶血性 レンサ球菌 咽頭炎	全国	報告数	349	733	1,149	1,311	1,286	1,161	939	661	1,293	129	378
		定点当たり	0.11	0.23	0.37	0.42	0.41	0.37	0.30	0.21	0.41	0.04	0.12
	全県	報告数	24	52	53	75	103	86	92	56	74	6	35
		定点当たり	0.10	0.22	0.23	0.32	0.44	0.37	0.39	0.24	0.32	0.03	0.15
	県域	報告数	2	8	11	16	25	24	17	15	17	1	6
		定点当たり	0.03	0.11	0.14	0.21	0.33	0.32	0.22	0.20	0.22	0.01	0.08
感染性胃腸炎	全国	報告数	1,213	1,062	1,058	956	789	644	522	400	929	158	560
		定点当たり	0.39	0.34	0.34	0.30	0.25	0.20	0.17	0.13	0.30	0.05	0.18
	全県	報告数	71	73	73	69	72	59	47	23	61	9	53
		定点当たり	0.30	0.31	0.31	0.30	0.31	0.25	0.20	0.10	0.26	0.04	0.23
	県域	報告数	19	33	28	24	33	30	16	13	24	4	12
		定点当たり	0.25	0.43	0.37	0.32	0.43	0.39	0.21	0.17	0.32	0.05	0.16
水痘	全国	報告数	14	25	23	23	23	25	28	22	76	4	9
		定点当たり	0.00	0.01	0.01	0.01	0.01	0.01	0.01	0.01	0.02	0.00	0.00
	全県	報告数	1	2	-	2	-	-	2	1	2	-	1
		定点当たり	0.00	0.01	-	0.01	-	-	0.01	0.00	0.01	-	0.00
	県域	報告数	-	-	-	-	-	-	1	1	-	-	1
		定点当たり	-	-	-	-	-	-	0.01	0.01	-	-	0.01
手足口病	全国	報告数	592	379	258	166	86	47	32	18	31	1	12
		定点当たり	0.19	0.12	0.08	0.05	0.03	0.01	0.01	0.01	0.01	0.00	0.00
	全県	報告数	48	46	35	17	9	8	1	1	5	-	2
		定点当たり	0.21	0.20	0.15	0.07	0.04	0.03	0.00	0.00	0.02	-	0.01
	県域	報告数	14	21	13	6	4	3	-	-	1	-	1
		定点当たり	0.18	0.28	0.17	0.08	0.05	0.04	-	-	0.01	-	0.01
伝染性紅斑	全国	報告数	9	8	5	8	5	2	1	1	3	-	-
		定点当たり	0.00	0.00	0.00	0.00	0.00	0.00	0.00	0.00	0.00	-	-
	全県	報告数	-	1	-	3	-	-	-	-	-	-	-
		定点当たり	-	0.00	-	0.01	-	-	-	-	-	-	-
	県域	報告数	-	1	-	1	-	-	-	-	-	-	-
		定点当たり	-	0.01	-	0.01	-	-	-	-	-	-	-
突発性発しん	全国	報告数	90	21	9	3	1	1	-	-	-	-	-
		定点当たり	0.03	0.01	0.00	0.00	0.00	0.00	-	-	-	-	-
	全県	報告数	7	-	1	-	-	-	-	-	-	-	-
		定点当たり	0.03	-	0.00	-	-	-	-	-	-	-	-
	県域	報告数	3	-	-	-	-	-	-	-	-	-	-
		定点当たり	0.04	-	-	-	-	-	-	-	-	-	-
ヘルパンギーナ	全国	報告数	103	68	64	52	30	10	11	9	9	3	-
		定点当たり	0.03	0.02	0.02	0.02	0.01	0.00	0.00	0.00	0.00	0.00	0.00
	全県	報告数	2	2	2	2	3	-	2	-	1	-	-
		定点当たり	0.01	0.01	0.01	0.01	0.01	-	0.01	-	0.00	-	-
	県域	報告数	-	-	-	1	1	-	2	-	1	-	-
		定点当たり	-	-	-	0.01	0.01	-	0.03	-	0.01	-	-
流行性耳下腺炎	全国	報告数	3	7	14	14	23	13	10	7	13	1	1
		定点当たり	0.00	0.00	0.00	0.00	0.01	0.00	0.00	0.00	0.00	0.00	0.00
	全県	報告数	-	2	1	-	3	2	1	1	2	-	-
		定点当たり	-	0.01	0.00	-	0.01	0.01	0.00	0.00	0.01	-	-
	県域	報告数	-	-	-	-	2	-	-	-	-	-	-
		定点当たり	-	-	-	-	0.03	-	-	-	-	-	-

表2 報告数・定点当たり報告数、疾病・年齢階級別  
(全県及び横浜市・川崎市・相模原市を除く県域) (その4)

2023年43週(10月23日～10月29日)

\*表2は、各保健福祉事務所からの最新の報告をもとに作成しているため、国の還元データである表1および表3の数値と一致しないことがあります。

眼科定点		項目	合計	～5か月	～11か月	1歳	2	3	4	5	6	7	8
急性出血性結膜炎	全国	報告数	9	-	-	-	-	1	-	1	-	1	1
		定点当たり	0.01	-	-	-	-	0.00	-	0.00	-	0.00	0.00
	全県	報告数	-	-	-	-	-	-	-	-	-	-	-
		定点当たり	-	-	-	-	-	-	-	-	-	-	-
	県域	報告数	-	-	-	-	-	-	-	-	-	-	-
		定点当たり	-	-	-	-	-	-	-	-	-	-	-
流行性角結膜炎	全国	報告数	578	5	7	27	25	22	20	16	16	12	10
		定点当たり	0.83	0.01	0.01	0.04	0.04	0.03	0.03	0.02	0.02	0.02	0.01
	全県	報告数	84	-	2	3	2	5	6	5	4	3	4
		定点当たり	1.65	-	0.04	0.06	0.04	0.10	0.12	0.10	0.08	0.06	0.08
	県域	報告数	23	-	1	1	-	1	2	2	-	-	1
		定点当たり	1.35	-	0.06	0.06	-	0.06	0.12	0.12	-	-	0.06

眼科定点		項目	9	10-14	15-19	20-29	30-39	40-49	50-59	60-69	70歳以上
急性出血性結膜炎	全国	報告数	-	-	1	1	1	1	-	1	-
		定点当たり	-	-	0.00	0.00	0.00	0.00	-	0.00	-
	全県	報告数	-	-	-	-	-	-	-	-	-
		定点当たり	-	-	-	-	-	-	-	-	-
	県域	報告数	-	-	-	-	-	-	-	-	-
		定点当たり	-	-	-	-	-	-	-	-	-
流行性角結膜炎	全国	報告数	2	18	15	71	142	78	40	34	18
		定点当たり	0.00	0.03	0.02	0.10	0.20	0.11	0.06	0.05	0.03
	全県	報告数	1	1	1	10	16	10	8	2	1
		定点当たり	0.02	0.02	0.02	0.20	0.31	0.20	0.16	0.04	0.02
	県域	報告数	1	-	-	2	5	3	2	1	1
		定点当たり	0.06	-	-	0.12	0.29	0.18	0.12	0.06	0.06

基幹定点(週報)		項目	合計	0歳	1-4	5-9	10-14	15-19	20-24	25-29	30-34	35-39	40-44
細菌性髄膜炎	全国	報告数	7	-	-	-	-	1	-	-	1	-	-
		定点当たり	0.01	-	-	-	-	0.00	-	-	0.00	-	-
	全県	報告数	-	-	-	-	-	-	-	-	-	-	-
		定点当たり	-	-	-	-	-	-	-	-	-	-	-
	県域	報告数	-	-	-	-	-	-	-	-	-	-	-
		定点当たり	-	-	-	-	-	-	-	-	-	-	-
無菌性髄膜炎	全国	報告数	18	3	1	-	2	-	-	-	1	-	1
		定点当たり	0.04	0.01	0.00	-	0.00	-	-	-	0.00	-	0.00
	全県	報告数	1	-	-	-	-	-	-	-	-	-	-
		定点当たり	0.08	-	-	-	-	-	-	-	-	-	-
	県域	報告数	-	-	-	-	-	-	-	-	-	-	-
		定点当たり	-	-	-	-	-	-	-	-	-	-	-
マイコプラズマ肺炎	全国	報告数	23	-	4	9	6	-	1	-	-	1	-
		定点当たり	0.05	-	0.01	0.02	0.01	-	0.00	-	-	0.00	-
	全県	報告数	-	-	-	-	-	-	-	-	-	-	-
		定点当たり	-	-	-	-	-	-	-	-	-	-	-
	県域	報告数	-	-	-	-	-	-	-	-	-	-	-
		定点当たり	-	-	-	-	-	-	-	-	-	-	-
クラミジア肺炎 (オウム病を除く)	全国	報告数	-	-	-	-	-	-	-	-	-	-	-
		定点当たり	-	-	-	-	-	-	-	-	-	-	-
	全県	報告数	-	-	-	-	-	-	-	-	-	-	-
		定点当たり	-	-	-	-	-	-	-	-	-	-	-
	県域	報告数	-	-	-	-	-	-	-	-	-	-	-
		定点当たり	-	-	-	-	-	-	-	-	-	-	-
感染性胃腸炎 (ロタウイルス)	全国	報告数	-	-	-	-	-	-	-	-	-	-	-
		定点当たり	-	-	-	-	-	-	-	-	-	-	-
	全県	報告数	-	-	-	-	-	-	-	-	-	-	-
		定点当たり	-	-	-	-	-	-	-	-	-	-	-
	県域	報告数	-	-	-	-	-	-	-	-	-	-	-
		定点当たり	-	-	-	-	-	-	-	-	-	-	-

基幹定点(週報)		項目	45-49	50-54	55-59	60-64	65-69	70歳以上
細菌性髄膜炎	全国	報告数	2	-	1	1	-	1
		定点当たり	0.00	-	0.00	0.00	-	0.00
	全県	報告数	-	-	-	-	-	-
		定点当たり	-	-	-	-	-	-
	県域	報告数	-	-	-	-	-	-
		定点当たり	-	-	-	-	-	-
無菌性髄膜炎	全国	報告数	-	3	1	-	1	5
		定点当たり	-	0.01	0.00	-	0.00	0.01
	全県	報告数	-	-	1	-	-	-
		定点当たり	-	-	0.08	-	-	-
	県域	報告数	-	-	-	-	-	-
		定点当たり	-	-	-	-	-	-
マイコプラズマ肺炎	全国	報告数	-	-	1	-	-	1
		定点当たり	-	-	0.00	-	-	0.00
	全県	報告数	-	-	-	-	-	-
		定点当たり	-	-	-	-	-	-
	県域	報告数	-	-	-	-	-	-
		定点当たり	-	-	-	-	-	-
クラミジア肺炎 (オウム病を除く)	全国	報告数	-	-	-	-	-	-
		定点当たり	-	-	-	-	-	-
	全県	報告数	-	-	-	-	-	-
		定点当たり	-	-	-	-	-	-
	県域	報告数	-	-	-	-	-	-
		定点当たり	-	-	-	-	-	-
感染性胃腸炎 (ロタウイルス)	全国	報告数	-	-	-	-	-	-
		定点当たり	-	-	-	-	-	-
	全県	報告数	-	-	-	-	-	-
		定点当たり	-	-	-	-	-	-
	県域	報告数	-	-	-	-	-	-
		定点当たり	-	-	-	-	-	-

**表3 5週前～今週の推移 (その1)**  
**(全県及び横浜市・川崎市・相模原市を除く県域)**

**2023年43週(10月23日～10月29日)**

疾病名	項目		5週前	4週前	3週前	2週前	1週前	今週
			38週	39週	40週	41週	42週	43週
			(09月18日～ 09月24日)	(09月25日～ 10月01日)	(10月02日～ 10月08日)	(10月09日～ 10月15日)	(10月16日～ 10月22日)	(10月23日～ 10月29日)
インフルエンザ (高病原性鳥インフル ンザを除く)	全県	報告数	3,204	5,478	5,623	6,021	8,200	8,255
		定点当たり	8.85	15.05	15.84	16.59	22.47	22.80
	県域	報告数	955	1,546	1,557	1,717	2,598	2,666
		定点当たり	7.96	12.78	12.98	14.19	21.47	22.03
新型コロナウイルス 感染症	全県	報告数	3,566	3,021	1,513	1,071	798	604
		定点当たり	9.85	8.30	4.26	2.95	2.19	1.67
	県域	報告数	1,262	1,168	612	467	314	222
		定点当たり	10.52	9.65	5.10	3.86	2.60	1.83
RSウイルス 感染症	全県	報告数	30	18	13	23	14	7
		定点当たり	0.13	0.08	0.06	0.10	0.06	0.03
	県域	報告数	21	13	11	20	10	4
		定点当たり	0.28	0.17	0.15	0.26	0.13	0.05
咽頭結膜熱	全県	報告数	160	275	296	270	357	397
		定点当たり	0.70	1.20	1.31	1.17	1.53	1.70
	県域	報告数	37	80	92	79	107	79
		定点当たり	0.49	1.05	1.23	1.04	1.41	1.04
A群溶血性 レンサ球菌 咽頭炎	全県	報告数	244	391	443	444	614	671
		定点当たり	1.06	1.70	1.96	1.92	2.64	2.88
	県域	報告数	58	100	107	109	166	142
		定点当たり	0.77	1.32	1.43	1.43	2.18	1.87
感染性胃腸炎	全県	報告数	441	616	510	536	631	721
		定点当たり	1.92	2.68	2.26	2.32	2.71	3.09
	県域	報告数	154	205	148	182	230	277
		定点当たり	2.05	2.70	1.97	2.39	3.03	3.64
水痘	全県	報告数	30	20	23	23	22	14
		定点当たり	0.13	0.09	0.10	0.10	0.09	0.06
	県域	報告数	10	5	6	5	6	3
		定点当たり	0.13	0.07	0.08	0.07	0.08	0.04
手足口病	全県	報告数	279	461	370	328	252	230
		定点当たり	1.21	2.00	1.64	1.42	1.08	0.99
	県域	報告数	89	155	123	121	100	86
		定点当たり	1.19	2.04	1.64	1.59	1.32	1.13
伝染性紅斑	全県	報告数	4	2	5	1	3	4
		定点当たり	0.02	0.01	0.02	0.00	0.01	0.02
	県域	報告数	2	1	-	-	1	2
		定点当たり	0.03	0.01	-	-	0.01	0.03
突発性発しん	全県	報告数	37	38	58	60	49	42
		定点当たり	0.16	0.17	0.26	0.26	0.21	0.18
	県域	報告数	12	16	15	23	17	16
		定点当たり	0.16	0.21	0.20	0.30	0.22	0.21

表3 5週前～今週の推移 (その2)  
 (全県及び横浜市・川崎市・相模原市を除く県域)

2023年43週(10月23日～10月29日)

疾病名	項目		5週前	4週前	3週前	2週前	1週前	今週
			38週	39週	40週	41週	42週	43週
			(09月18日～ 09月24日)	(09月25日～ 10月01日)	(10月02日～ 10月08日)	(10月09日～ 10月15日)	(10月16日～ 10月22日)	(10月23日～ 10月29日)
ヘルパンギーナ	全県	報告数	72	116	72	41	39	21
		定点当たり	0.31	0.50	0.32	0.18	0.17	0.09
	県域	報告数	13	46	24	15	7	6
		定点当たり	0.17	0.61	0.32	0.20	0.09	0.08
流行性耳下腺炎	全県	報告数	17	14	16	10	13	12
		定点当たり	0.07	0.06	0.07	0.04	0.06	0.05
	県域	報告数	2	5	4	6	4	2
		定点当たり	0.03	0.07	0.05	0.08	0.05	0.03
急性出血性 結膜炎	全県	報告数	-	1	1	-	1	-
		定点当たり	-	0.02	0.02	-	0.02	-
	県域	報告数	-	-	-	-	-	-
		定点当たり	-	-	-	-	-	-
流行性角結膜炎	全県	報告数	97	111	96	112	88	84
		定点当たり	1.98	2.18	2.00	2.11	1.76	1.65
	県域	報告数	22	26	26	30	30	23
		定点当たり	1.29	1.53	1.53	1.76	1.76	1.35
細菌性髄膜炎	全県	報告数	-	-	1	-	2	-
		定点当たり	-	-	0.08	-	0.17	-
	県域	報告数	-	-	-	-	-	-
		定点当たり	-	-	-	-	-	-
無菌性髄膜炎	全県	報告数	-	-	3	4	-	1
		定点当たり	-	-	0.25	0.33	-	0.08
	県域	報告数	-	-	-	-	-	-
		定点当たり	-	-	-	-	-	-
マイコプラズマ 肺炎	全県	報告数	1	1	-	-	1	-
		定点当たり	0.08	0.08	-	-	0.08	-
	県域	報告数	-	1	-	-	-	-
		定点当たり	-	0.20	-	-	-	-
クラミジア肺炎 (オウム病を 除く)	全県	報告数	-	-	-	-	-	-
		定点当たり	-	-	-	-	-	-
	県域	報告数	-	-	-	-	-	-
		定点当たり	-	-	-	-	-	-
感染性胃腸炎 (ロタウイルス)	全県	報告数	-	-	-	-	-	-
		定点当たり	-	-	-	-	-	-
	県域	報告数	-	-	-	-	-	-
		定点当たり	-	-	-	-	-	-



全数報告疾病届出数一覧表

(1998年13週までは横浜市・川崎市を除く。1998年14週以降は横浜市・川崎市・相模原市を除く。)

類型別	疾患名	14年 累計	15年 累計	16年 累計	17年 累計	18年 累計	19年 累計	20年 累計	21年 累計	22年 累計	23年 38週 9/18～ 9/24	23年 39週 9/25～ 10/1	23年 40週 10/2～ 10/8	23年 41週 10/9～ 10/15	23年 42週 10/16～ 10/22	23年 43週 10/23～ 10/29	23年累 計
一類感 染症	エボラ出血熱																
	クリミア・コンゴ出血熱																
	痘そう																
	南米出血熱																
	ベスト																
	マールブルグ病																
二類感 染症	急性灰白髄炎																
	結核	625	657	537	504	560	499	353	333	334	7	1	9	5	5	5	230
	ジフテリア																
	重症急性呼吸器症候群（病原体がコロナウイルス属 SARSコロナウイルスであるものに限る） 鳥インフルエンザ(H5N1)																
三類感 染症	コレラ			1													
	細菌性赤痢	5	4	4	8	5	1									1	1
	腸管出血性大腸菌感染症	83	56	128	95	122	49	48	35	51		1		1			56
	腸チフス	1			2	1				1							
四類感 染症	パラチフス	1	1				1										
	E型肝炎	4	5	7	6	16	17	9	15	14			1				18
	ウエストナイル熱																
	A型肝炎	4	3	8	4	22	10	3	1							1	1
	エキノкокクス症									1							
	エムボックス※																
	黄熱																
	オウム病									1							
	オムスク出血熱																
	回帰熱																
	キャサナル森林病																
	Q熱																
	狂犬病																
	コクシジオイデス症																
	ジカウイルス感染症																
	重症熱性血小板減少症候群																
	腎症候性出血熱																
	西部ウマ脳炎																
	ダニ媒介脳炎																
	炭疽																
	チクングニア熱																
	つつが虫病	12	11	14	16	13	17	26	16	22			1				2
	デング熱	6	12	5	8	4	7	1		2							2
	東部ウマ脳炎																
	鳥インフルエンザ(H5N1を除く)																
	ニパウイルス感染症																
	日本紅斑熱										1						
	日本脳炎																
	ハンタウイルス肺症候群																
	Bウイルス病																
	鼻疽																
	ブルセラ症																
	ベネズエラウマ脳炎																
	ヘンドラウイルス感染症																
発しんチフス																	
ポツリヌス症																	
マラリア	3		3														
野兔病																	
ライム病	1																
リッサウイルス感染症																	
リフトバレー熱																	
類鼻疽																	
レジオネラ症	60	54	42	37	39	51	41	39	44			2	2	2	3	42	
レプトスピラ症		1															
ロッキー山紅斑熱																	
五類感 染症	アメーバ赤痢	23	26	23	20	23	16	17	19	13							13
	ウイルス性肝炎（E型肝炎及びA型肝炎を除く）	4	1	4	8	4	4	1	2	3							
	カルバペネム耐性腸内細菌目細菌感染症 ※	7	32	26	42	83	62	39	31	26			1	2	3	1	34
	急性弛緩性麻痺						2			1							
	急性脳炎（ウエストナイル脳炎、西部ウマ脳炎、ダ ニ媒介脳炎、東部ウマ脳炎、日本脳炎、ベネズエラ ウマ脳炎及びリフトバレー熱を除く）	2	7	19	4	2	12	5	2	8	1				1		11
	クリプトスポリジウム症																
	クロイツフェルトヤコブ病	2	4	1	11	4	2	3	1	4							1
	劇症型溶血性レンサ球菌感染症	5	10	23	12	21	23	21	15	24	1	2			2		14
	後天性免疫不全症候群	9	12	13	19	17	20	9	17	9		1		1			9
	ジアルジア症	1		1	1	4	3	1	1								
	侵襲性インフルエンザ菌感染症	4	6	4	11	12	15	11	4	7	1						16
	侵襲性髄膜炎菌感染症	2	1	1	2		3										
	侵襲性肺炎球菌感染症	31	53	65	56	59	70	33	29	27		2				2	40
	水痘（入院例）	2	4	4	3	16	20	13	8	10							10
	先天性風しん症候群																
	梅毒	24	40	81	97	114	80	54	107	190	7	4	5	6	3	2	199
	播種性クリプトкокクス症		3	2	5	3	6	2	3	3							4
	破傷風	2	1	8		3	3		1	1							1
	バンコマイシン耐性黄色ブドウ球菌感染症																
	バンコマイシン耐性腸球菌感染症	4	9	5	3		1	1	1								1
百日咳					311	180	36	10	7	1						20	
風しん	13	4	3	1	111	86	2		1							1	
麻しん	22	5	4	1		39	1										
薬剤耐性アシネトバクター感染症	1		2	1	2												

※令和5年5月26日よりサル痘はエムボックスに、カルバペネム耐性腸内細菌科細菌感染症はカルバペネム耐性腸内細菌目細菌感染症に名称が変更になっています