



## 今週の注目感染症

### ～結核～

結核は長く続かずに似た症状が特徴的です。結核は早期に発見すれば内服薬で確実な治療が可能な一方、症状を放置し重症化すると命にかかわる病気です。2週間以上発熱、咳等の症状が続く場合には早めに病院を受診しましょう。また、定期健康診断で異常を指摘された場合は放置せず、必ず精密検査を受けましょう。

### ～新型コロナウイルス感染症 (COVID-19)～

令和5年5月8日、新型コロナウイルス感染症の感染症法の位置づけが5類感染症定点把握対象疾患に移行しました。一定の基準により選定された定点医療機関から、新型コロナウイルス感染症以外の定点把握対象疾患と同様に、毎週患者数が報告されます。2023年第42週の神奈川県における定点当たり報告数は2.19で前週2.95に比べ減少しています。第39週より感染症発生動向調査：週報対象疾患の時系列グラフに新型コロナウイルス感染症が加わりました。

## 今週の全数把握対象疾患

(当該週の国による集計及び各保健福祉事務所からの報告をもとに期日を決めて集計しているため、集計数が前後することがあります。)

分類	対象疾患	内訳				神奈川県 (今週)	神奈川県 (2023年累計)
		県域	横浜市	川崎市	相模原市		
二類	結核	4	8	3	3	18	761
三類	腸管出血性大腸菌感染症		4	1		5	293
四類	レジオネラ症	2			1	3	102
五類	カルバペネム耐性腸内細菌目細菌感染症	3		1		4	99
	急性脳炎	1				1	30
	劇症型溶血性レンサ球菌感染症	2			1	3	51
	後天性免疫不全症候群 (HIV感染症を含む)		2			2	42
	侵襲性肺炎球菌感染症		2	2		4	97
	水痘 (入院例)				1	1	36
	梅毒	2	1		1	4	548

## 全数把握対象疾患情報

- ・結核18例：年齢群は20歳代2例、40歳代3例、50歳代3例、60歳代1例、70歳代2例、80歳代4例、90歳以上3例、病型は肺結核11例、結核性胸膜炎2例、リンパ節結核1例、無症状病原体保有者4例
- ・腸管出血性大腸菌感染症5例：年齢群は10歳代2例、20歳代1例、40歳代2例、血清型・毒素型は、O26・VT1 1例、O157・VT1VT2 1例、O157・VT不明 1例、O不明・VT2 1例、O不明・VT不明1例、推定感染経路は経口感染2例 (焼肉、生牡蠣)、不明3例、推定感染地域は神奈川県1例、日本国内都道府県不明3例、不明1例
- ・レジオネラ症3例：年齢群は50歳代1例、60歳代1例、80歳代1例、病型は肺炎型3例、推定感染経路は塵埃感染1例、不明2例、推定感染地域は神奈川県2例、日本国内都道府県不明1例
- ・カルバペネム耐性腸内細菌目細菌感染症4例：年齢群は40歳代1例、70歳代1例、80歳代1例、90歳以上1例、菌種は *Klebsiella aerogenes* 2例、*Enterobacter cloacae* 1例、*Escherichia coli* 1例、推定感染経路は以前からの保菌1例、医療器具関連感染1例、院内感染1例、不明1例、推定感染地域は神奈川県2例、日本国内都道府県不明1例、不明1例
- ・急性脳炎1例：年齢群は70歳代、病原体はヒトヘルペスウイルス6型、推定感染経路はその他、推定感染地域は神奈川県
- ・劇症型溶血性レンサ球菌感染症3例：年齢群は40歳代1例、70歳代1例、80歳代1例、血清群はB群2例、G群1例、感染経路は不明3例、推定感染地域は神奈川県3例
- ・後天性免疫不全症候群 (HIV感染症を含む) 2例：年齢群は20歳代1例、40歳代1例、病名は無症候性キャリア2例、推定感染経路は性的接触2例、推定感染地域は国内2例
- ・侵襲性肺炎球菌感染症4例：年齢群は30歳代1例、60歳代1例、70歳代1例、80歳代1例、推定感染経路は飛沫感染1例、不明3例、推定感染地域は神奈川県3例、不明1例、ワクチン接種歴は無し2例、不明2例
- ・水痘 (入院例) 1例：年齢群は20歳代、臨床診断例、感染経路は不明、推定感染地域は神奈川県、ワクチン接種歴は不明
- ・梅毒4例：年齢群は30歳代2例、40歳代1例、50歳代1例、病型は早期顕症梅毒Ⅰ期2例、早期顕症梅毒Ⅱ期1例、無症状病原体保有者1例、推定感染経路は性的接触4例、推定感染地域は神奈川県3例、不明1例

## 入院サーベイランス※ (神奈川県全県の基幹定点12医療機関からの報告)

- ・新型コロナウイルス感染症入院者数35例：年齢群は10歳未満2例、20歳代1例、40歳代1例、60歳代3例、70歳代11例、80歳以上17例
- ・インフルエンザ入院者数20例：年齢群は10歳未満9例、10歳代1例、30歳代1例、60歳代2例、70歳代2例、80歳以上5例

※ 2023年第39週より掲載開始

## 今週の定点把握対象疾患

インフルエンザの定点当たり報告数が平塚保健福祉事務所39.27 (前週27.18) で警報レベル (30) を超えました。全県22.47 (前週16.59)、横浜市23.63 (前週18.89)、川崎市24.34 (前週19.92)、相模原市18.16 (前週10.21)、県域21.47 (前週14.19)、茅ヶ崎市22.09 (前週18.55)、平塚保健福祉事務所秦野センター25.20 (前週14.20)、鎌倉保健福祉事務所21.50 (前週15.40)、厚木保健福祉事務所29.21 (前週16.58)、厚木保健福祉事務所大和センター17.17 (前週11.92) で注意報レベル (10) を超えています。横須賀市18.64、藤沢市12.50、鎌倉保健福祉事務所三崎センター19.00、小田原保健福祉事務所15.60で注意報レベル (10) を超えました。咽頭結膜熱の定点当たり報告数が茅ヶ崎市で6.57 (前週3.86) となり、警報レベル (3) を超えています。

## 神奈川県感染症情報センター

神奈川県衛生研究所 企画情報部 衛生情報課

TEL:0467-83-4400(代表)

FAX:0467-89-5211(企画情報部)

\* 県域とは、神奈川県内の市町村のうち横浜市、川崎市、相模原市を除いた地域です

感染症発生動向調査事業は「感染症の予防及び感染症の患者に対する医療に関する法律」によって行われています。

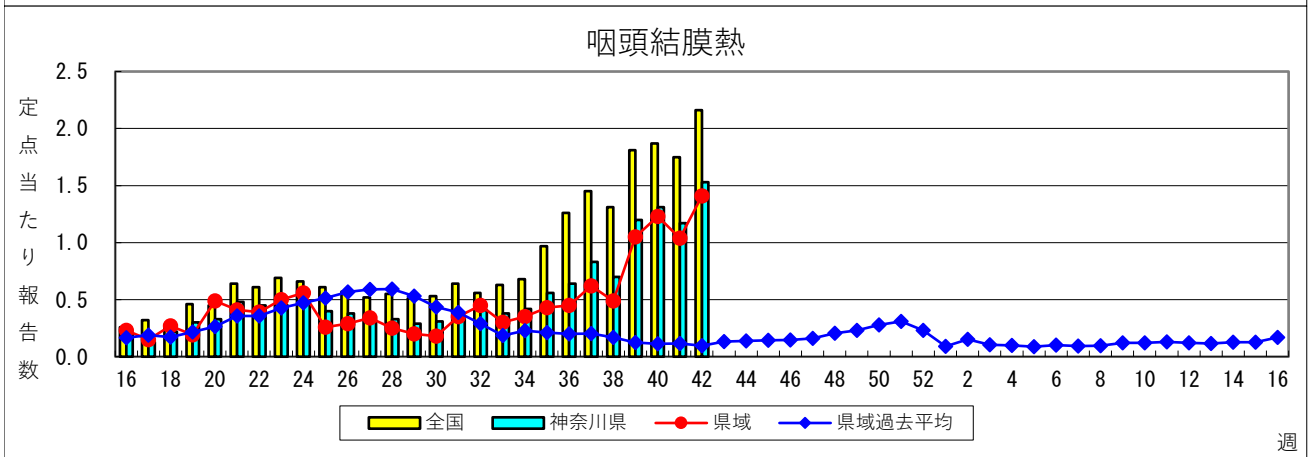
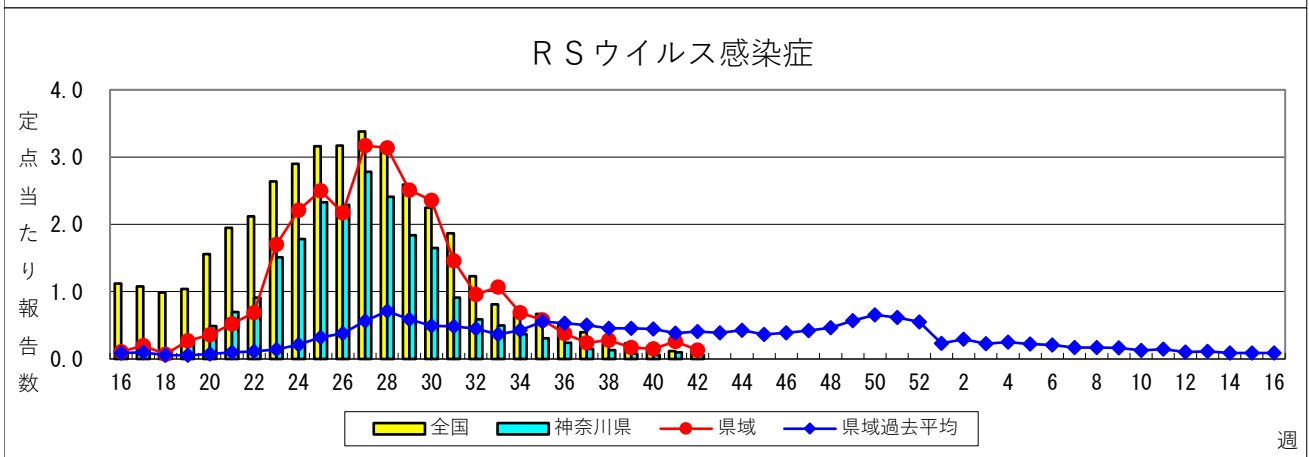
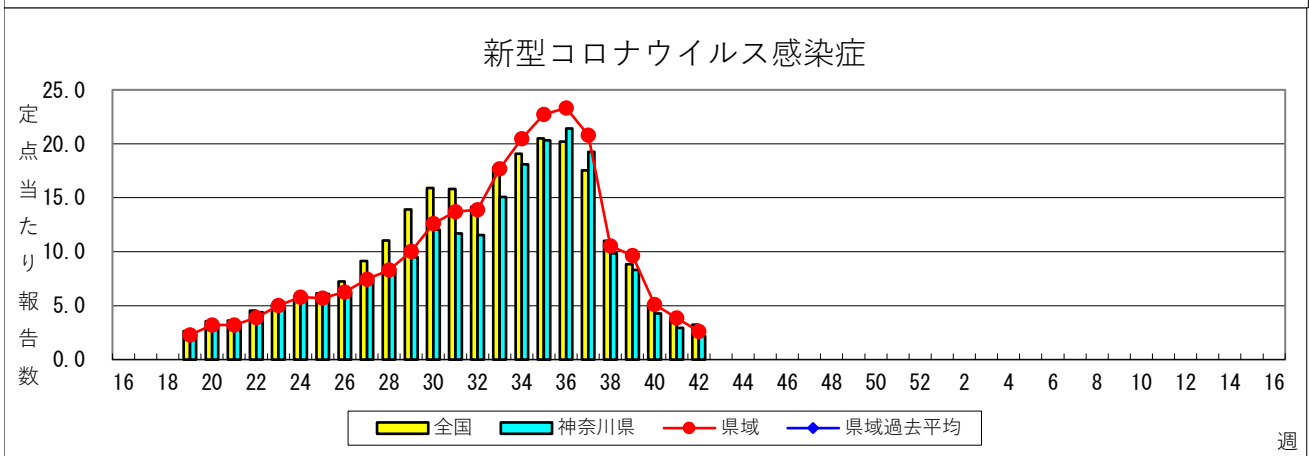
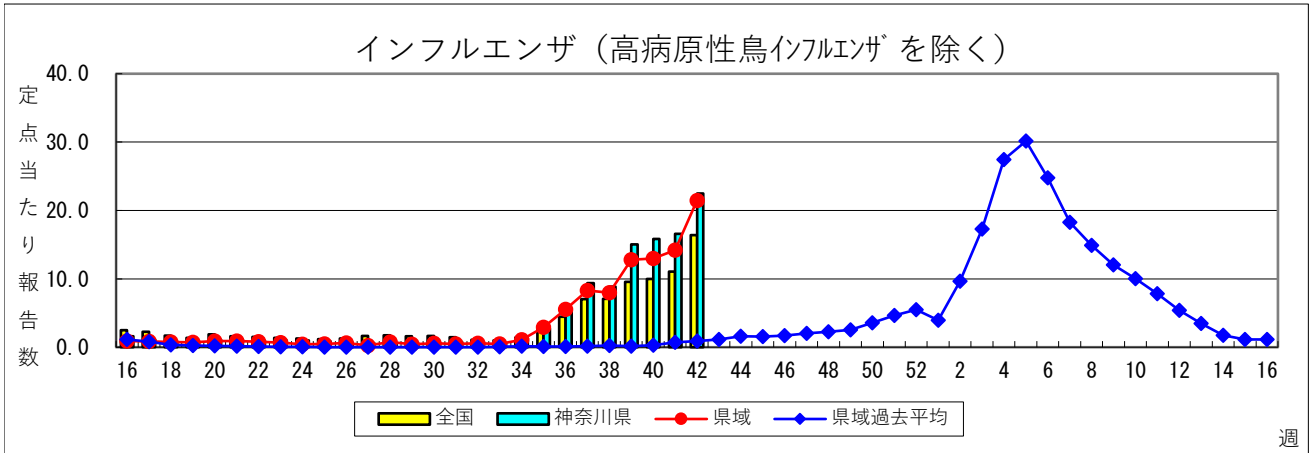
# 感染症発生動向調査：週報対象疾患の時系列グラフ

※疾患名の括弧書きは、一般名称であり、正式名称ではありません。

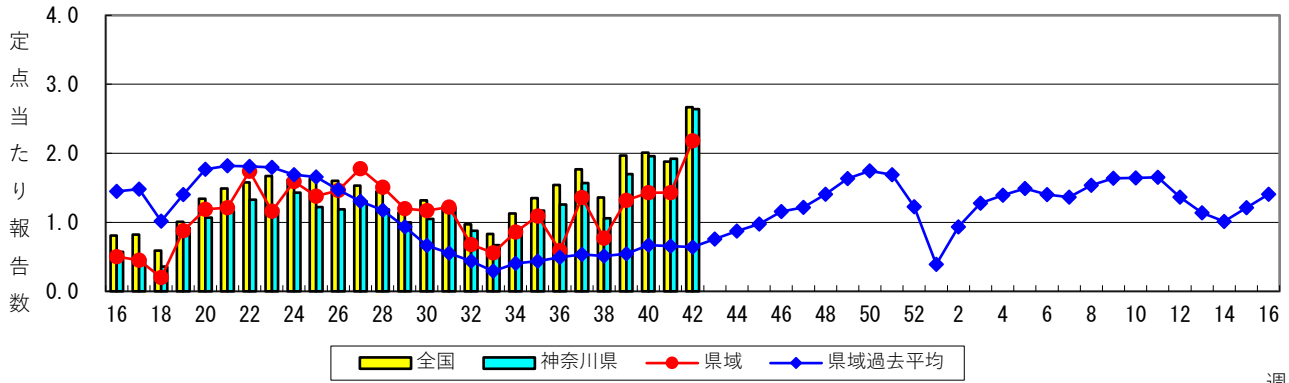
※神奈川県&県域（横浜市・川崎市・相模原市を除く）のデータです。

2023年42週

(10月16日～10月22日)

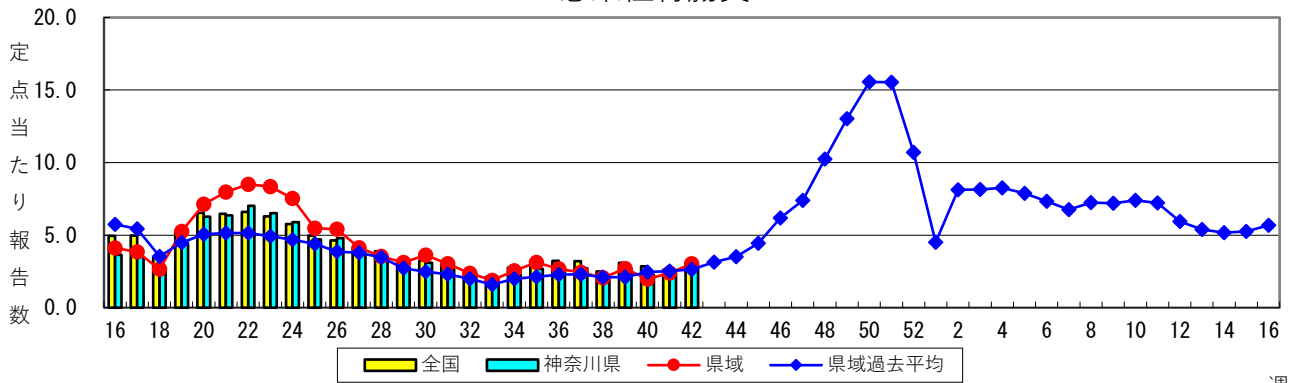


### A群溶血性レンサ球菌咽頭炎



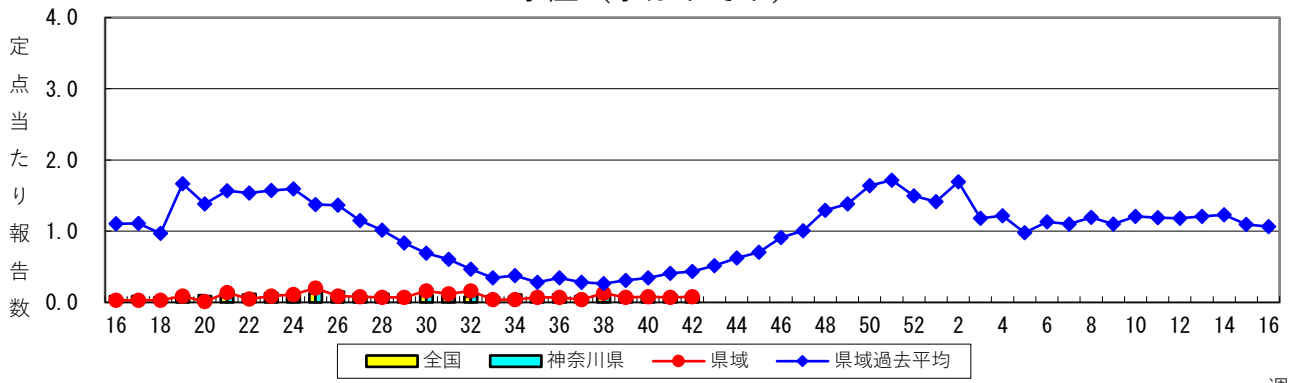
週

### 感染性胃腸炎



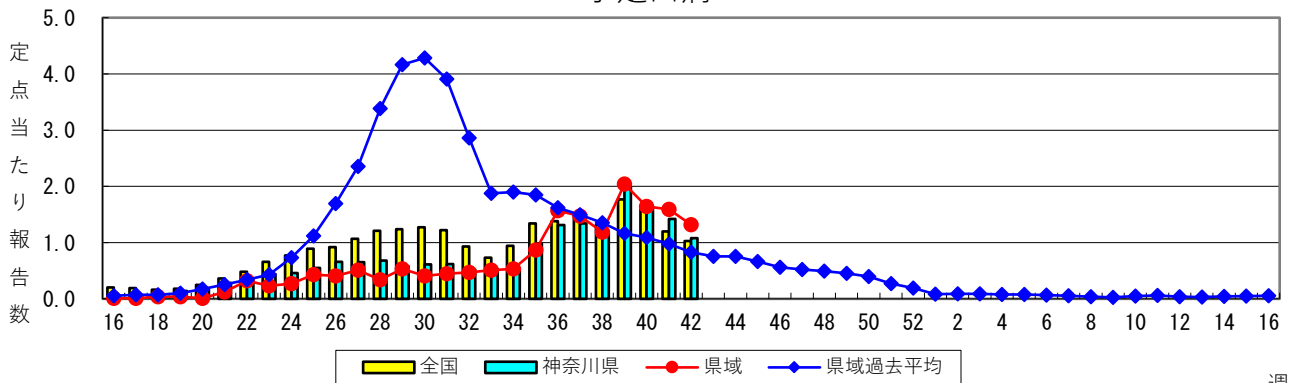
週

### 水痘 (水ぼうそう)



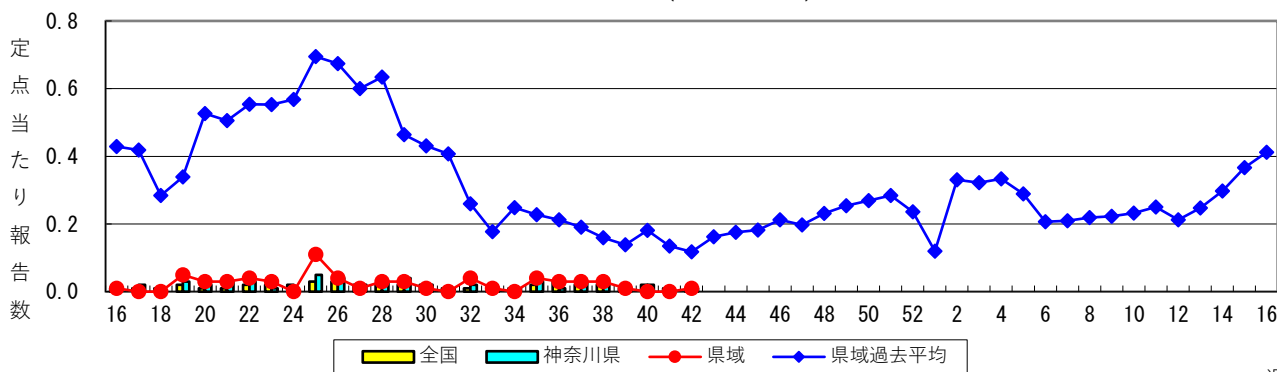
週

### 手足口病



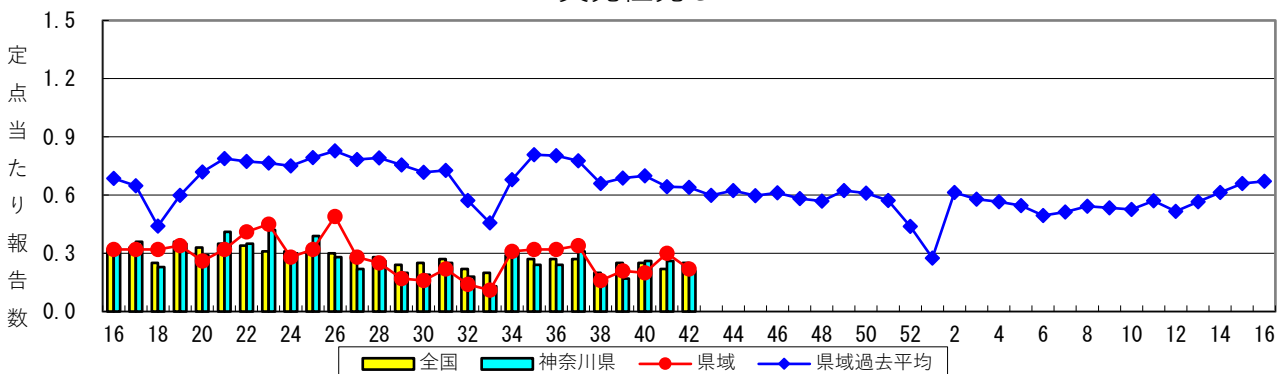
週

### 伝染性紅斑（リンゴ病）



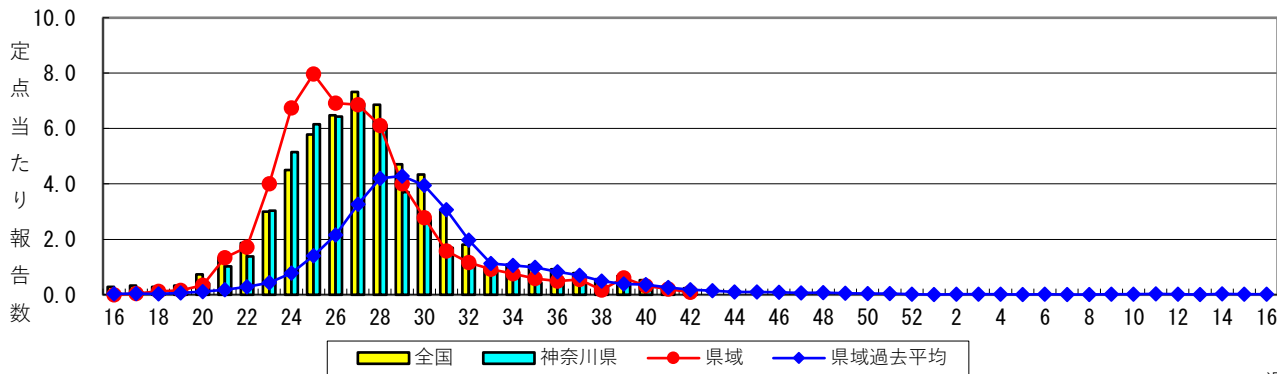
週

### 突発性発しん



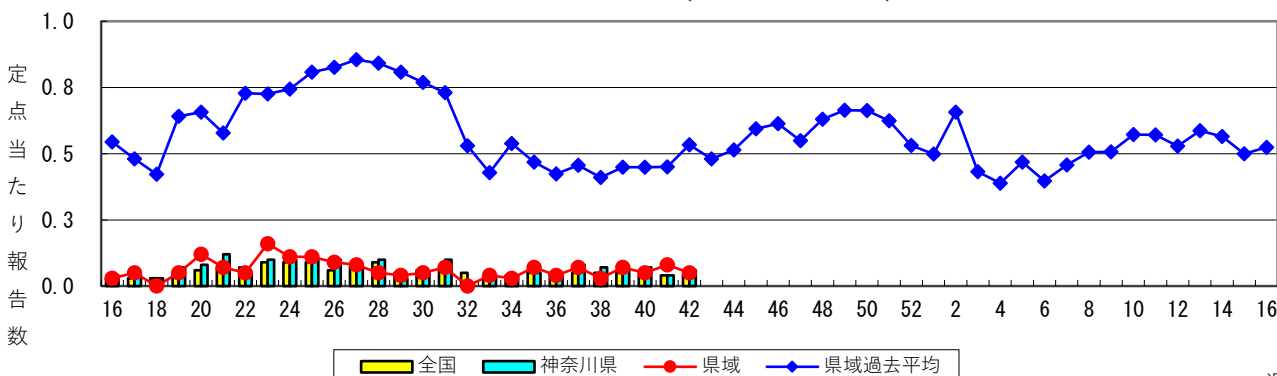
週

### ヘルパンギーナ



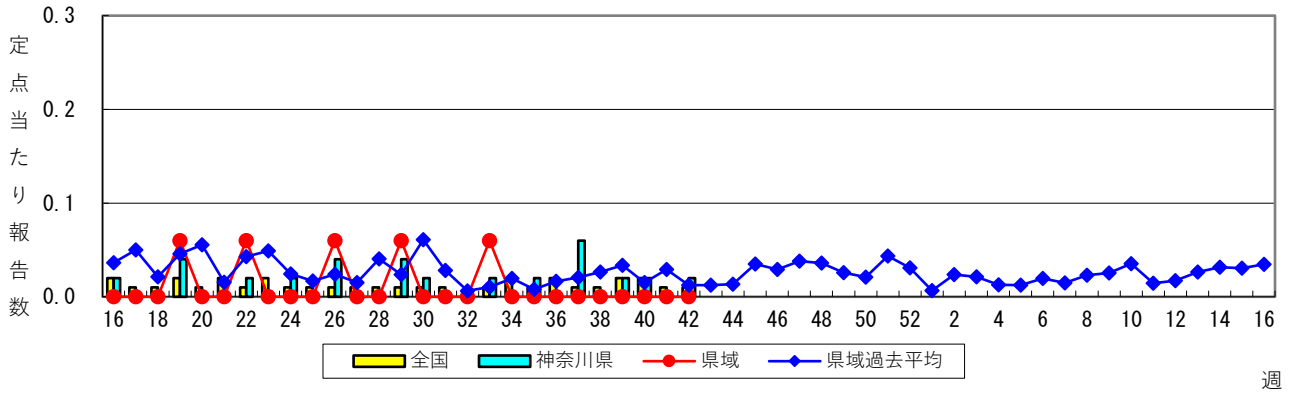
週

### 流行性耳下腺炎（おたふくかぜ）

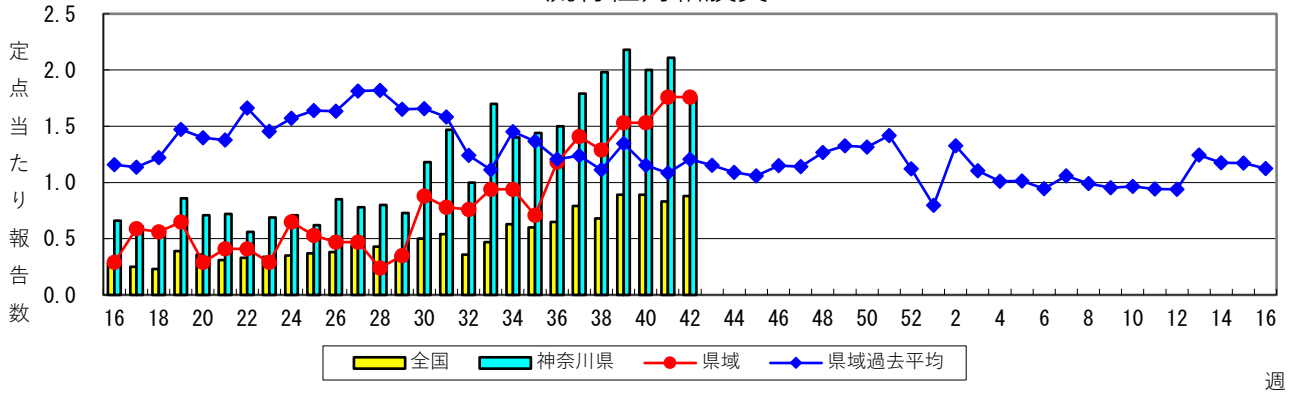


週

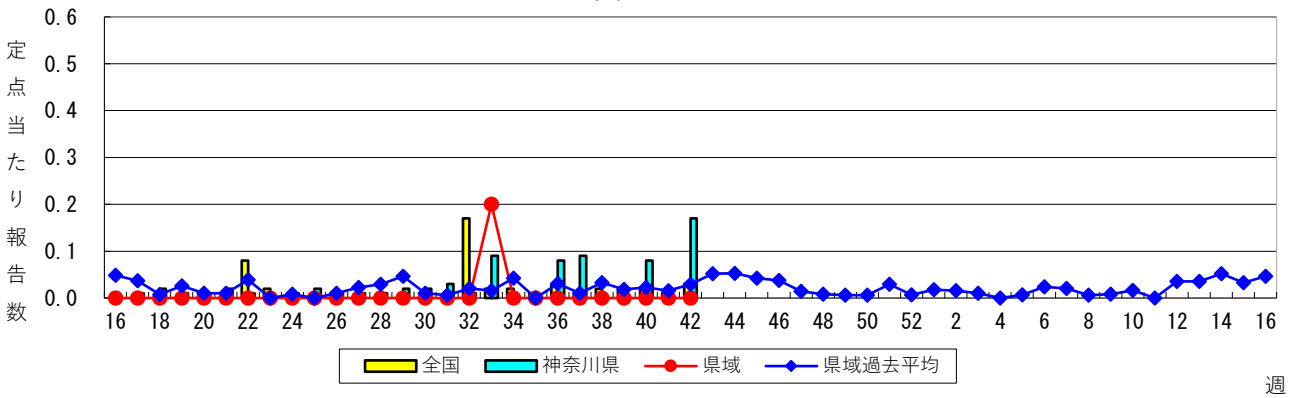
### 急性出血性結膜炎



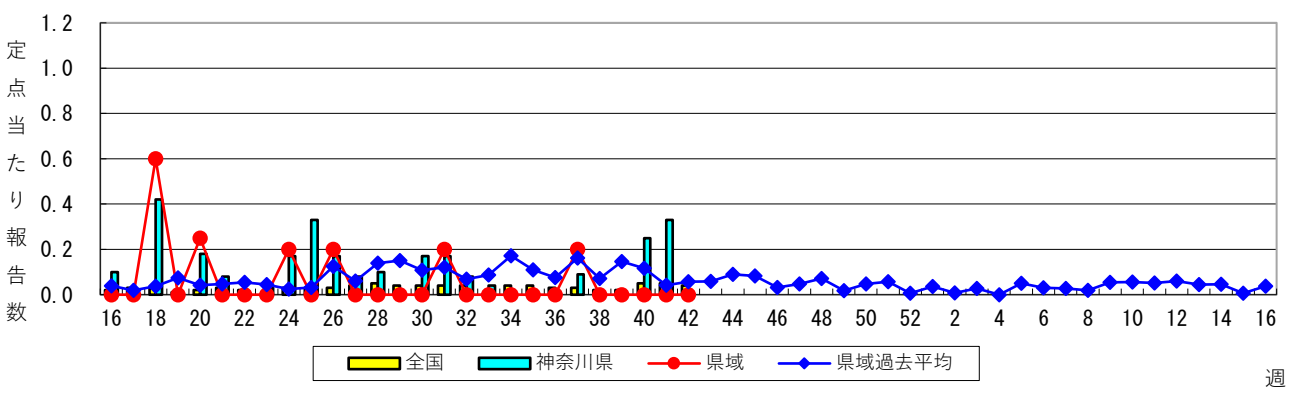
### 流行性角結膜炎



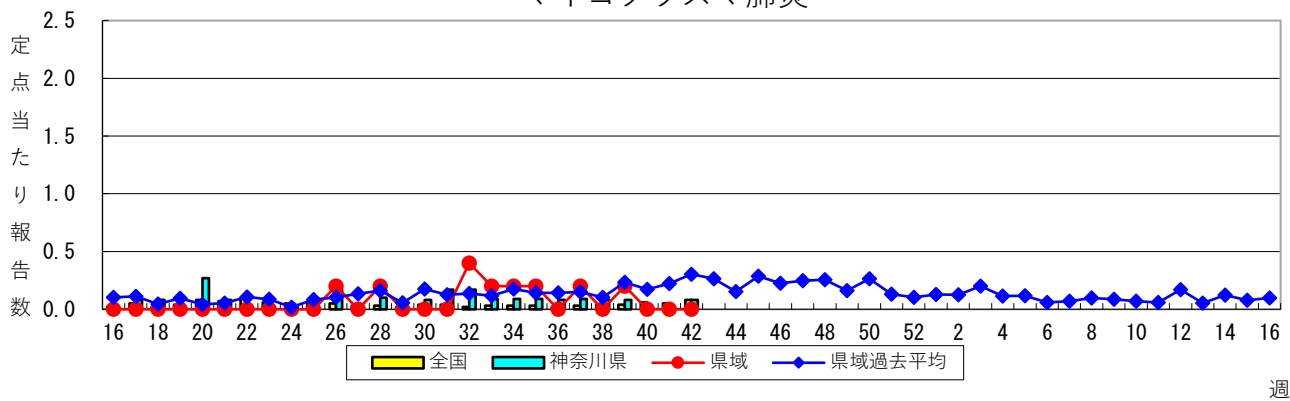
### 細菌性髄膜炎



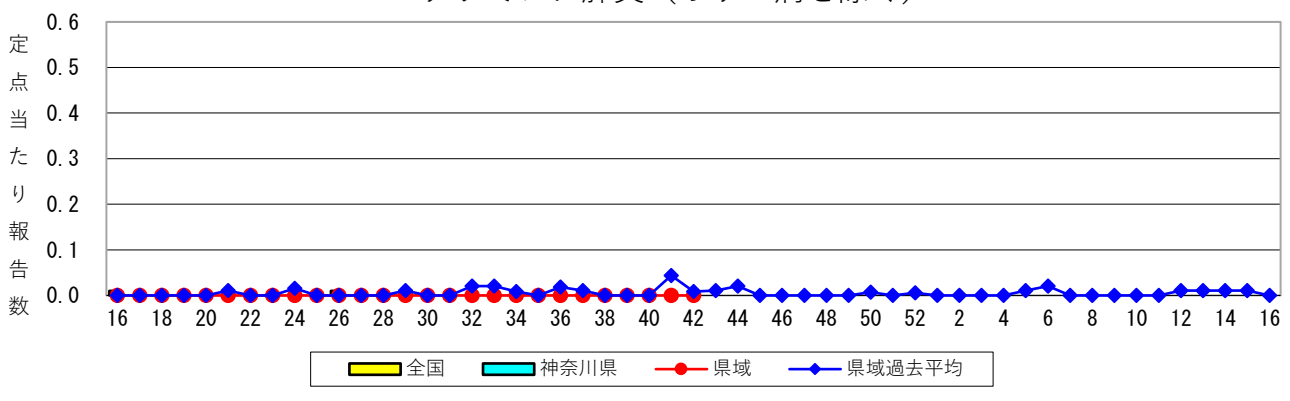
### 無菌性髄膜炎



### マイコプラズマ肺炎



### クラミジア肺炎（オウム病を除く）



### 感染性胃腸炎（ロタウイルス）

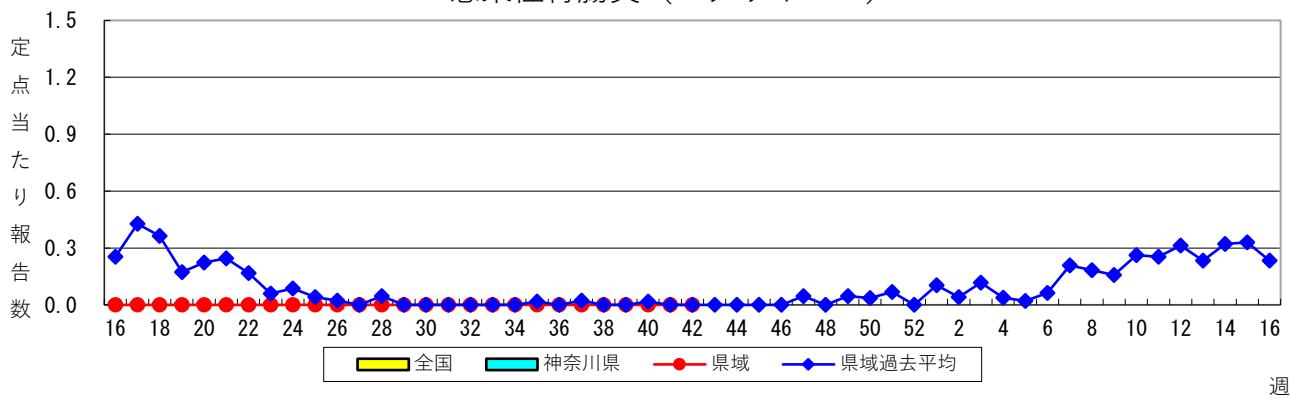


表1 報告数・定点当たり報告数 疾病、政令市・保健所別 (その1)

2023年42週(10月16日～10月22日)

神奈川県	インフルエンザ (高病原性鳥インフルエンザを除く)		新型コロナウイルス 感染症		RSウイルス感染症		咽頭結膜熱		A群溶血性レンサ球 菌咽頭炎	
	報告数	定点当たり	報告数	定点当たり	報告数	定点当たり	報告数	定点当たり	報告数	定点当たり
全県	8,200	22.47	798	2.19	14	0.06	357	1.53	614	2.64
横浜市	3,427	23.63	263	1.81	3	0.03	131	1.46	222	2.47
川崎市	1,485	24.34	128	2.10	-	-	108	2.92	158	4.27
相模原市	690	18.16	93	2.45	1	0.03	11	0.37	68	2.27
県域 <small>(横浜、川崎、相模原を除く)</small>	2,598	21.47	314	2.60	10	0.13	107	1.41	166	2.18
横須賀市	261	18.64	66	4.71	-	-	6	0.67	6	0.67
藤沢市	200	12.50	39	2.44	-	-	7	0.70	12	1.20
茅ヶ崎市	243	22.09	23	2.09	-	-	46	6.57	24	3.43
平塚	432	39.27	21	1.91	-	-	4	0.57	20	2.86
平塚 秦野センター	252	25.20	21	2.10	-	-	8	1.33	25	4.17
鎌倉	215	21.50	23	2.30	-	-	4	0.67	3	0.50
鎌倉 三崎センター	57	19.00	17	5.67	1	0.50	1	0.50	2	1.00
小田原	156	15.60	14	1.40	-	-	1	0.17	7	1.17
小田原 足柄上センター	21	4.20	4	0.80	-	-	-	-	-	-
厚木	555	29.21	68	3.58	9	0.75	11	0.92	47	3.92
厚木 大和センター	206	17.17	18	1.50	-	-	19	2.38	20	2.50

神奈川県	感染性胃腸炎		水痘		手足口病		伝染性紅斑		突発性発しん	
	報告数	定点当たり	報告数	定点当たり	報告数	定点当たり	報告数	定点当たり	報告数	定点当たり
全県	631	2.71	22	0.09	252	1.08	3	0.01	49	0.21
横浜市	178	1.98	11	0.12	66	0.73	2	0.02	19	0.21
川崎市	102	2.76	4	0.11	55	1.49	-	-	7	0.19
相模原市	121	4.03	1	0.03	31	1.03	-	-	6	0.20
県域 <small>(横浜、川崎、相模原を除く)</small>	230	3.03	6	0.08	100	1.32	1	0.01	17	0.22
横須賀市	24	2.67	-	-	14	1.56	-	-	1	0.11
藤沢市	39	3.90	1	0.10	7	0.70	1	0.10	2	0.20
茅ヶ崎市	33	4.71	-	-	10	1.43	-	-	3	0.43
平塚	11	1.57	-	-	15	2.14	-	-	2	0.29
平塚 秦野センター	24	4.00	-	-	11	1.83	-	-	2	0.33
鎌倉	36	6.00	1	0.17	5	0.83	-	-	1	0.17
鎌倉 三崎センター	-	-	-	-	-	-	-	-	-	-
小田原	10	1.67	2	0.33	14	2.33	-	-	-	-
小田原 足柄上センター	-	-	-	-	1	0.33	-	-	-	-
厚木	39	3.25	2	0.17	17	1.42	-	-	4	0.33
厚木 大和センター	14	1.75	-	-	6	0.75	-	-	2	0.25

神奈川県	ヘルパンギーナ		流行性耳下腺炎		急性出血性結膜炎		流行性角結膜炎		細菌性髄膜炎	
	報告数	定点当たり	報告数	定点当たり	報告数	定点当たり	報告数	定点当たり	報告数	定点当たり
全県	39	0.17	13	0.06	1	0.02	88	1.76	2	0.17
横浜市	14	0.16	6	0.07	1	0.05	31	1.55	1	0.25
川崎市	16	0.43	1	0.03	-	-	20	2.22	1	0.50
相模原市	2	0.07	2	0.07	-	-	7	1.75	-	-
県域 <small>(横浜、川崎、相模原を除く)</small>	7	0.09	4	0.05	-	-	30	1.76	-	-
横須賀市	2	0.22	-	-	-	-	-	-	-	-
藤沢市	-	-	-	-	-	-	6	2.00	-	-
茅ヶ崎市	1	0.14	1	0.14	-	-	7	3.50	...	...
平塚	-	-	-	-	-	-	-	-	-	-
平塚 秦野センター	1	0.17	1	0.17	-	-	-	-	...	...
鎌倉	-	-	-	-	-	-	-	-	...	...
鎌倉 三崎センター	-	-	1	0.50	...	...	...	...	...	...
小田原	-	-	-	-	-	-	-	-	...	...
小田原 足柄上センター	-	-	-	-	...	...	...	...	-	-
厚木	3	0.25	1	0.08	-	-	7	2.33	-	-
厚木 大和センター	-	-	-	-	-	-	10	5.00	...	...





表2 報告数・定点当たり報告数、疾病・年齢階級別  
(全県及び横浜市・川崎市・相模原市を除く県域) (その1)

2023年42週(10月16日～10月22日)

\*表2は、各保健福祉事務所からの最新の報告をもとに作成しているため、国の還元データである表1および表3の数値と一致しないことがあります。

インフルエンザ/ COVID-19定点		項目	合計	～5か月	～11か月	1歳	2	3	4	5	6	7	8
インフルエンザ (高病原性鳥インフル エンザを除く)	全国	報告数	81,160	133	403	1,486	1,819	2,548	3,479	4,395	4,794	5,886	6,153
		定点当たり	16.41	0.03	0.08	0.30	0.37	0.52	0.70	0.89	0.97	1.19	1.24
	全県	報告数	8,200	9	27	122	166	234	358	459	527	596	623
		定点当たり	22.47	0.02	0.07	0.33	0.45	0.64	0.98	1.26	1.44	1.63	1.71
	県域	報告数	2,598	5	8	39	41	68	113	164	194	189	174
		定点当たり	21.47	0.04	0.07	0.32	0.34	0.56	0.93	1.36	1.60	1.56	1.44
新型コロナウイルス 感染症	全国	報告数	16,075	119	206	328	230	213	190	224	218	241	319
		※ 定点当たり	3.25	0.02	0.04	0.07	0.05	0.04	0.04	0.05	0.04	0.05	0.06
	全県	報告数	798	2	6	19	10	11	8	9	5	15	21
		定点当たり	2.19	0.01	0.02	0.05	0.03	0.03	0.02	0.02	0.01	0.04	0.06
	県域	報告数	314	-	3	8	4	5	3	6	2	7	10
		定点当たり	2.60	-	0.02	0.07	0.03	0.04	0.02	0.05	0.02	0.06	0.08

インフルエンザ/ COVID-19定点		項目	9	10-14	15-19	20-29	30-39	40-49	50-59	60-69	70-79	80歳以上
インフルエンザ (高病原性鳥インフル エンザを除く)	全国	報告数	5,754	23,437	6,137	2,635	3,931	4,287	1,905	984	646	348
		定点当たり	1.16	4.74	1.24	0.53	0.79	0.87	0.39	0.20	0.13	0.07
	全県	報告数	632	2,437	566	246	383	503	186	80	35	11
		定点当たり	1.73	6.68	1.55	0.67	1.05	1.38	0.51	0.22	0.10	0.03
	県域	報告数	185	822	191	77	94	133	49	32	15	5
		定点当たり	1.53	6.79	1.58	0.64	0.78	1.10	0.40	0.26	0.12	0.04
新型コロナウイルス 感染症	全国	報告数	326	1,957	1,058	1,347	1,425	1,729	1,721	1,408	1,379	1,437
		※ 定点当たり	0.07	0.40	0.21	0.27	0.29	0.35	0.35	0.28	0.28	0.29
	全県	報告数	21	85	49	70	86	98	99	75	66	43
		定点当たり	0.06	0.23	0.13	0.19	0.24	0.27	0.27	0.21	0.18	0.12
	県域	報告数	4	34	18	20	29	37	40	30	32	22
		定点当たり	0.03	0.28	0.15	0.17	0.24	0.31	0.33	0.25	0.26	0.18

※新型コロナウイルス感染症の全国の数値は毎週金曜日に厚生労働省から公表されますので、厚生労働省からの公表後に表に反映します。

表2 報告数・定点当たり報告数、疾病・年齢階級別  
(全県及び横浜市・川崎市・相模原市を除く県域) (その2)

2023年42週(10月16日～10月22日)

\*表2は、各保健福祉事務所からの最新の報告をもとに作成しているため、国の還元データである表1および表3の数値と一致しないことがあります。

小児科定点	項目	合計	～5か月	～11か月	1歳	
RSウイルス 感染症	全国	報告数	305	46	41	79
		定点当たり	0.10	0.01	0.01	0.03
	全県	報告数	14	-	4	4
		定点当たり	0.06	-	0.02	0.02
	県域	報告数	10	-	4	2
		定点当たり	0.13	-	0.05	0.03
咽頭結膜熱	全国	報告数	6,795	27	209	1,009
		定点当たり	2.16	0.01	0.07	0.32
	全県	報告数	357	1	13	37
		定点当たり	1.53	0.00	0.06	0.16
	県域	報告数	107	-	2	12
		定点当たり	1.41	-	0.03	0.16
A群溶血性 レンサ球菌 咽頭炎	全国	報告数	8,417	8	24	148
		定点当たり	2.67	0.00	0.01	0.05
	全県	報告数	614	-	1	12
		定点当たり	2.64	-	0.00	0.05
	県域	報告数	166	-	-	2
		定点当たり	2.18	-	-	0.03
感染性胃腸炎	全国	報告数	9,637	115	577	1,411
		定点当たり	3.06	0.04	0.18	0.45
	全県	報告数	631	5	38	73
		定点当たり	2.71	0.02	0.16	0.31
	県域	報告数	230	2	11	23
		定点当たり	3.03	0.03	0.14	0.30
水痘	全国	報告数	319	5	21	35
		定点当たり	0.10	0.00	0.01	0.01
	全県	報告数	22	-	2	1
		定点当たり	0.09	-	0.01	0.00
	県域	報告数	6	-	-	-
		定点当たり	0.08	-	-	-
手足口病	全国	報告数	3,229	20	208	1,006
		定点当たり	1.03	0.01	0.07	0.32
	全県	報告数	252	-	10	62
		定点当たり	1.08	-	0.04	0.27
	県域	報告数	100	-	4	29
		定点当たり	1.32	-	0.05	0.38
伝染性紅斑	全国	報告数	36	1	-	5
		定点当たり	0.01	0.00	-	0.00
	全県	報告数	3	-	-	-
		定点当たり	0.01	-	-	-
	県域	報告数	1	-	-	-
		定点当たり	0.01	-	-	-
突発性発しん	全国	報告数	772	10	173	444
		定点当たり	0.25	0.00	0.05	0.14
	全県	報告数	49	-	11	28
		定点当たり	0.21	-	0.05	0.12
	県域	報告数	17	-	4	10
		定点当たり	0.22	-	0.05	0.13
ヘルパンギーナ	全国	報告数	742	12	79	192
		定点当たり	0.24	0.00	0.03	0.06
	全県	報告数	39	-	-	6
		定点当たり	0.17	-	-	0.03
	県域	報告数	7	-	-	1
		定点当たり	0.09	-	-	0.01
流行性耳下腺炎	全国	報告数	120	-	-	2
		定点当たり	0.04	-	-	0.00
	全県	報告数	13	-	-	1
		定点当たり	0.06	-	-	0.00
	県域	報告数	4	-	-	-
		定点当たり	0.05	-	-	-

表2 報告数・定点当たり報告数、疾病・年齢階級別  
(全県及び横浜市・川崎市・相模原市を除く県域) (その3)

2023年42週(10月16日～10月22日)

\*表2は、各保健福祉事務所からの最新の報告をもとに作成しているため、国の選元データである表1および表3の数値と一致しないことがあります。

小児科定点	項目	2	3	4	5	6	7	8	9	10-14	15-19	20歳以上	
RSウイルス 感染症	全国	報告数	45	20	19	10	7	5	5	2	21	2	3
	全国	定点当たり	0.01	0.01	0.01	0.00	0.00	0.00	0.00	0.00	0.01	0.00	0.00
	全県	報告数	3	-	2	-	-	-	-	-	-	1	-
	全県	定点当たり	0.01	-	0.01	-	-	-	-	-	-	0.00	-
咽頭結膜熱	全国	報告数	972	1,110	1,081	901	618	318	208	110	142	8	82
	全国	定点当たり	0.31	0.35	0.34	0.29	0.20	0.10	0.07	0.03	0.05	0.00	0.03
	全県	報告数	48	49	64	45	39	23	20	7	6	-	5
	全県	定点当たり	0.21	0.21	0.27	0.19	0.17	0.10	0.09	0.03	0.03	-	0.02
A群溶血性 レンサ球菌 咽頭炎	全国	報告数	311	620	879	1,238	1,167	1,054	810	586	1,096	134	342
	全国	定点当たり	0.10	0.20	0.28	0.39	0.37	0.33	0.26	0.19	0.35	0.04	0.11
	全県	報告数	24	38	51	75	88	90	72	49	87	7	20
	全県	定点当たり	0.10	0.16	0.22	0.32	0.38	0.39	0.31	0.21	0.37	0.03	0.09
感染性胃腸炎	全国	報告数	1,067	958	951	913	718	557	471	391	898	158	452
	全国	定点当たり	0.34	0.30	0.30	0.29	0.23	0.18	0.15	0.12	0.29	0.05	0.14
	全県	報告数	56	56	66	61	52	40	34	21	76	13	40
	全県	定点当たり	0.24	0.24	0.28	0.26	0.22	0.17	0.15	0.09	0.33	0.06	0.17
水痘	全国	報告数	10	18	23	29	31	21	27	18	66	4	11
	全国	定点当たり	0.00	0.01	0.01	0.01	0.01	0.01	0.01	0.01	0.02	0.00	0.00
	全県	報告数	1	1	1	3	3	1	2	1	5	-	1
	全県	定点当たり	0.00	0.00	0.00	0.01	0.01	0.00	0.01	0.00	0.02	-	0.00
手足口病	全国	報告数	671	429	359	228	130	64	38	28	33	-	15
	全国	定点当たり	0.21	0.14	0.11	0.07	0.04	0.02	0.01	0.01	0.01	-	0.00
	全県	報告数	57	42	37	18	12	9	-	3	1	-	1
	全県	定点当たり	0.24	0.18	0.16	0.08	0.05	0.04	-	0.01	0.00	-	0.00
伝染性紅斑	全国	報告数	5	6	1	5	4	3	1	2	2	1	-
	全国	定点当たり	0.00	0.00	0.00	0.00	0.00	0.00	0.00	0.00	0.00	0.00	-
	全県	報告数	-	1	-	-	1	1	-	-	-	-	-
	全県	定点当たり	-	0.00	-	-	0.00	0.00	-	-	-	-	-
突発性発しん	全国	報告数	104	32	5	3	1	-	-	-	-	-	-
	全国	定点当たり	0.03	0.01	0.00	0.00	0.00	-	-	-	-	-	-
	全県	報告数	7	3	-	-	-	-	-	-	-	-	-
	全県	定点当たり	0.03	0.01	-	-	-	-	-	-	-	-	-
ヘルパンギーナ	全国	報告数	126	84	74	68	39	24	12	8	14	7	3
	全国	定点当たり	0.04	0.03	0.02	0.02	0.01	0.01	0.00	0.00	0.00	0.00	0.00
	全県	報告数	8	6	3	5	5	2	-	1	2	1	-
	全県	定点当たり	0.03	0.03	0.01	0.02	0.02	0.01	-	0.00	0.01	0.00	-
流行性耳下腺炎	全国	報告数	5	11	15	21	17	17	9	7	14	-	2
	全国	定点当たり	0.00	0.00	0.00	0.01	0.01	0.01	0.00	0.00	0.00	-	0.00
	全県	報告数	1	2	1	3	2	1	-	-	1	-	1
	全県	定点当たり	0.00	0.01	0.00	0.01	0.01	0.00	-	-	0.00	-	0.00

表2 報告数・定点当たり報告数、疾病・年齢階級別  
(全県及び横浜市・川崎市・相模原市を除く県域) (その4)

2023年42週(10月16日～10月22日)

\*表2は、各保健福祉事務所からの最新の報告をもとに作成しているため、国の還元データである表1および表3の数値と一致しないことがあります。

眼科定点		項目	合計	～5か月	～11か月	1歳	2	3	4	5	6	7	8
急性出血性結膜炎	全国	報告数	7	-	-	-	-	-	-	-	-	-	-
		定点当たり	0.01	-	-	-	-	-	-	-	-	-	-
	全県	報告数	1	-	-	-	-	-	-	-	-	-	-
		定点当たり	0.02	-	-	-	-	-	-	-	-	-	-
	県域	報告数	-	-	-	-	-	-	-	-	-	-	-
		定点当たり	-	-	-	-	-	-	-	-	-	-	-
流行性角結膜炎	全国	報告数	614	2	8	22	22	31	19	21	21	9	11
		定点当たり	0.88	0.00	0.01	0.03	0.03	0.04	0.03	0.03	0.03	0.01	0.02
	全県	報告数	88	1	2	3	3	4	3	2	3	1	2
		定点当たり	1.76	0.02	0.04	0.06	0.06	0.08	0.06	0.04	0.06	0.02	0.04
	県域	報告数	30	-	1	1	1	2	2	1	-	-	1
		定点当たり	1.76	-	0.06	0.06	0.06	0.12	0.12	0.06	-	-	0.06

眼科定点		項目	9	10-14	15-19	20-29	30-39	40-49	50-59	60-69	70歳以上
急性出血性結膜炎	全国	報告数	1	-	1	-	2	2	-	-	1
		定点当たり	0.00	-	0.00	-	0.00	0.00	-	-	0.00
	全県	報告数	-	-	1	-	-	-	-	-	-
		定点当たり	-	-	0.02	-	-	-	-	-	-
	県域	報告数	-	-	-	-	-	-	-	-	-
		定点当たり	-	-	-	-	-	-	-	-	-
流行性角結膜炎	全国	報告数	3	19	16	65	160	83	36	40	26
		定点当たり	0.00	0.03	0.02	0.09	0.23	0.12	0.05	0.06	0.04
	全県	報告数	1	5	2	7	19	14	6	6	4
		定点当たり	0.02	0.10	0.04	0.14	0.38	0.28	0.12	0.12	0.08
	県域	報告数	-	3	-	2	8	2	2	3	1
		定点当たり	-	0.18	-	0.12	0.47	0.12	0.12	0.18	0.06

基幹定点(週報)		項目	合計	0歳	1-4	5-9	10-14	15-19	20-24	25-29	30-34	35-39	40-44
細菌性髄膜炎	全国	報告数	15	2	1	-	1	-	-	-	-	-	-
		定点当たり	0.03	0.00	0.00	-	0.00	-	-	-	-	-	-
	全県	報告数	2	-	-	-	-	-	-	-	-	-	-
		定点当たり	0.17	-	-	-	-	-	-	-	-	-	-
	県域	報告数	-	-	-	-	-	-	-	-	-	-	-
		定点当たり	-	-	-	-	-	-	-	-	-	-	-
無菌性髄膜炎	全国	報告数	17	5	-	-	-	3	-	-	2	1	-
		定点当たり	0.04	0.01	-	-	-	0.01	-	-	0.00	0.00	-
	全県	報告数	-	-	-	-	-	-	-	-	-	-	-
		定点当たり	-	-	-	-	-	-	-	-	-	-	-
	県域	報告数	-	-	-	-	-	-	-	-	-	-	-
		定点当たり	-	-	-	-	-	-	-	-	-	-	-
マイコプラズマ肺炎	全国	報告数	38	2	8	17	6	-	-	-	-	-	-
		定点当たり	0.08	0.00	0.02	0.04	0.01	-	-	-	-	-	-
	全県	報告数	1	-	-	-	-	-	-	-	-	-	-
		定点当たり	0.08	-	-	-	-	-	-	-	-	-	-
	県域	報告数	-	-	-	-	-	-	-	-	-	-	-
		定点当たり	-	-	-	-	-	-	-	-	-	-	-
クラミジア肺炎(オウム病を除く)	全国	報告数	-	-	-	-	-	-	-	-	-	-	-
		定点当たり	-	-	-	-	-	-	-	-	-	-	-
	全県	報告数	-	-	-	-	-	-	-	-	-	-	-
		定点当たり	-	-	-	-	-	-	-	-	-	-	-
	県域	報告数	-	-	-	-	-	-	-	-	-	-	-
		定点当たり	-	-	-	-	-	-	-	-	-	-	-
感染性胃腸炎(ロタウイルス)	全国	報告数	2	1	-	1	-	-	-	-	-	-	-
		定点当たり	0.00	0.00	-	0.00	-	-	-	-	-	-	-
	全県	報告数	-	-	-	-	-	-	-	-	-	-	-
		定点当たり	-	-	-	-	-	-	-	-	-	-	-
	県域	報告数	-	-	-	-	-	-	-	-	-	-	-
		定点当たり	-	-	-	-	-	-	-	-	-	-	-

基幹定点(週報)		項目	45-49	50-54	55-59	60-64	65-69	70歳以上
細菌性髄膜炎	全国	報告数	2	2	2	2	-	3
		定点当たり	0.00	0.00	0.00	0.00	-	0.01
	全県	報告数	-	1	1	-	-	-
		定点当たり	-	0.08	0.08	-	-	-
	県域	報告数	-	-	-	-	-	-
		定点当たり	-	-	-	-	-	-
無菌性髄膜炎	全国	報告数	1	2	-	1	-	2
		定点当たり	0.00	0.00	-	0.00	-	0.00
	全県	報告数	-	-	-	-	-	-
		定点当たり	-	-	-	-	-	-
	県域	報告数	-	-	-	-	-	-
		定点当たり	-	-	-	-	-	-
マイコプラズマ肺炎	全国	報告数	-	1	1	-	1	2
		定点当たり	-	0.00	0.00	-	0.00	0.00
	全県	報告数	-	-	-	-	-	1
		定点当たり	-	-	-	-	-	0.08
	県域	報告数	-	-	-	-	-	-
		定点当たり	-	-	-	-	-	-
クラミジア肺炎(オウム病を除く)	全国	報告数	-	-	-	-	-	-
		定点当たり	-	-	-	-	-	-
	全県	報告数	-	-	-	-	-	-
		定点当たり	-	-	-	-	-	-
	県域	報告数	-	-	-	-	-	-
		定点当たり	-	-	-	-	-	-
感染性胃腸炎(ロタウイルス)	全国	報告数	-	-	-	-	-	-
		定点当たり	-	-	-	-	-	-
	全県	報告数	-	-	-	-	-	-
		定点当たり	-	-	-	-	-	-
	県域	報告数	-	-	-	-	-	-
		定点当たり	-	-	-	-	-	-

**表3 5週前～今週の推移 (その1)**  
**(全県及び横浜市・川崎市・相模原市を除く県域)**

**2023年42週(10月16日～10月22日)**

疾病名	項目		5週前	4週前	3週前	2週前	1週前	今週
			37週	38週	39週	40週	41週	42週
			(09月11日～ 09月17日)	(09月18日～ 09月24日)	(09月25日～ 10月01日)	(10月02日～ 10月08日)	(10月09日～ 10月15日)	(10月16日～ 10月22日)
インフルエンザ (高病原性鳥インフル ンザを除く)	全県	報告数	3,356	3,204	5,478	5,623	6,021	8,200
		定点当たり	9.37	8.85	15.05	15.84	16.59	22.47
	県域	報告数	1,003	955	1,546	1,557	1,717	2,598
		定点当たり	8.29	7.96	12.78	12.98	14.19	21.47
新型コロナウイルス 感染症	全県	報告数	6,896	3,566	3,021	1,513	1,071	798
		定点当たり	19.26	9.85	8.30	4.26	2.95	2.19
	県域	報告数	2,516	1,262	1,168	612	467	314
		定点当たり	20.79	10.52	9.65	5.10	3.86	2.60
RSウイルス 感染症	全県	報告数	33	30	18	13	23	14
		定点当たり	0.15	0.13	0.08	0.06	0.10	0.06
	県域	報告数	18	21	13	11	20	10
		定点当たり	0.24	0.28	0.17	0.15	0.26	0.13
咽頭結膜熱	全県	報告数	187	160	275	296	270	357
		定点当たり	0.83	0.70	1.20	1.31	1.17	1.53
	県域	報告数	47	37	80	92	79	107
		定点当たり	0.62	0.49	1.05	1.23	1.04	1.41
A群溶血性 レンサ球菌 咽頭炎	全県	報告数	354	244	391	443	444	614
		定点当たり	1.57	1.06	1.70	1.96	1.92	2.64
	県域	報告数	103	58	100	107	109	166
		定点当たり	1.36	0.77	1.32	1.43	1.43	2.18
感染性胃腸炎	全県	報告数	612	441	616	510	536	631
		定点当たり	2.71	1.92	2.68	2.26	2.32	2.71
	県域	報告数	185	154	205	148	182	230
		定点当たり	2.43	2.05	2.70	1.97	2.39	3.03
水痘	全県	報告数	10	30	20	23	23	22
		定点当たり	0.04	0.13	0.09	0.10	0.10	0.09
	県域	報告数	3	10	5	6	5	6
		定点当たり	0.04	0.13	0.07	0.08	0.07	0.08
手足口病	全県	報告数	302	279	461	370	328	252
		定点当たり	1.34	1.21	2.00	1.64	1.42	1.08
	県域	報告数	112	89	155	123	121	100
		定点当たり	1.47	1.19	2.04	1.64	1.59	1.32
伝染性紅斑	全県	報告数	6	4	2	5	1	3
		定点当たり	0.03	0.02	0.01	0.02	0.00	0.01
	県域	報告数	2	2	1	-	-	1
		定点当たり	0.03	0.03	0.01	-	-	0.01
突発性発しん	全県	報告数	69	37	38	58	60	49
		定点当たり	0.31	0.16	0.17	0.26	0.26	0.21
	県域	報告数	26	12	16	15	23	17
		定点当たり	0.34	0.16	0.21	0.20	0.30	0.22

**表3 5週前～今週の推移 (その2)**  
**(全県及び横浜市・川崎市・相模原市を除く県域)**

**2023年42週(10月16日～10月22日)**

疾病名	項目		5週前	4週前	3週前	2週前	1週前	今週
			37週	38週	39週	40週	41週	42週
			(09月11日～ 09月17日)	(09月18日～ 09月24日)	(09月25日～ 10月01日)	(10月02日～ 10月08日)	(10月09日～ 10月15日)	(10月16日～ 10月22日)
ヘルパンギーナ	全県	報告数	101	72	116	72	41	39
		定点当たり	0.45	0.31	0.50	0.32	0.18	0.17
	県域	報告数	42	13	46	24	15	7
		定点当たり	0.55	0.17	0.61	0.32	0.20	0.09
流行性耳下腺炎	全県	報告数	18	17	14	16	10	13
		定点当たり	0.08	0.07	0.06	0.07	0.04	0.06
	県域	報告数	5	2	5	4	6	4
		定点当たり	0.07	0.03	0.07	0.05	0.08	0.05
急性出血性 結膜炎	全県	報告数	3	-	1	1	-	1
		定点当たり	0.06	-	0.02	0.02	-	0.02
	県域	報告数	-	-	-	-	-	-
		定点当たり	-	-	-	-	-	-
流行性角結膜炎	全県	報告数	84	97	111	96	112	88
		定点当たり	1.79	1.98	2.18	2.00	2.11	1.76
	県域	報告数	24	22	26	26	30	30
		定点当たり	1.41	1.29	1.53	1.53	1.76	1.76
細菌性髄膜炎	全県	報告数	1	-	-	1	-	2
		定点当たり	0.09	-	-	0.08	-	0.17
	県域	報告数	-	-	-	-	-	-
		定点当たり	-	-	-	-	-	-
無菌性髄膜炎	全県	報告数	1	-	-	3	4	-
		定点当たり	0.09	-	-	0.25	0.33	-
	県域	報告数	1	-	-	-	-	-
		定点当たり	0.20	-	-	-	-	-
マイコプラズマ 肺炎	全県	報告数	1	1	1	-	-	1
		定点当たり	0.09	0.08	0.08	-	-	0.08
	県域	報告数	1	-	1	-	-	-
		定点当たり	0.20	-	0.20	-	-	-
クラミジア肺炎 (オウム病を 除く)	全県	報告数	-	-	-	-	-	-
		定点当たり	-	-	-	-	-	-
	県域	報告数	-	-	-	-	-	-
		定点当たり	-	-	-	-	-	-
感染性胃腸炎 (ロタウイルス)	全県	報告数	-	-	-	-	-	-
		定点当たり	-	-	-	-	-	-
	県域	報告数	-	-	-	-	-	-
		定点当たり	-	-	-	-	-	-



全数報告疾病届出数一覧表

(1998年13週までは横浜市・川崎市を除く。1998年14週以降は横浜市・川崎市・相模原市を除く。)

類型別	疾患名	14年 累計	15年 累計	16年 累計	17年 累計	18年 累計	19年 累計	20年 累計	21年 累計	22年 累計	23年 37週 9/11～ 9/17	23年 38週 9/18～ 9/24	23年 39週 9/25～ 10/1	23年 40週 10/2～ 10/8	23年 41週 10/9～ 10/15	23年 42週 10/16～ 10/22	23年 累計
一類感 染症	エボラ出血熱																
	クリミア・コンゴ出血熱																
	痘そう																
	南米出血熱																
	ペスト																
	マールブルグ病																
	ラッサ熱																
二類感 染症	急性灰白髄炎																
	結核	625	657	537	504	560	499	353	333	334	8	7	1	9	5	4	222
	ジフテリア																
	重症急性呼吸器症候群（病原体がコロナウイルス 属SARSコロナウイルスであるものに限る） 鳥インフルエンザ(H5N1)																
三類感 染症	コレラ			1													
	細菌性赤痢	5	4	4	8	5	1										
	腸管出血性大腸菌感染症	83	56	128	95	122	49	48	35	51	3		1		1		56
	腸チフス	1			2	1				1							
	パラチフス	1	1				1										
四類感 染症	E型肝炎	4	5	7	6	16	17	9	15	14				1			18
	ウエストナイル熱																
	A型肝炎	4	3	8	4	22	10	3	1								
	エキノкокクス症								1								
	エムボックス※																
	黄熱																
	オウム病								1								
	オムスク出血熱																
	回帰熱																
	キャサスル森林病																
	Q熱																
	狂犬病																
	コクシジオイデス症																
	ジカウイルス感染症																
	重症熱性血小板減少症候群																
	腎症候性出血熱																
	西部ウマ脳炎																
	ダニ媒介脳炎																
	炭疽																
	チクングニア熱																
	つつが虫病	12	11	14	16	13	17	26	16	22			1				2
	デング熱	6	12	5	8	4	7	1		2							2
	東部ウマ脳炎																
	鳥インフルエンザ(H5N1を除く)																
	ニパウイルス感染症																
	日本紅斑熱									1							
	日本脳炎																
	ハンタウイルス肺症候群																
	Bウイルス病																
	鼻疽																
	ブルセラ症																
	ベネズエラウマ脳炎																
	ヘンドラウイルス感染症																
	発しんチフス																
	ポツリヌス症																
	マラリア	3		3													
	野兔病																
	ライム病	1															
	リッサウイルス感染症																
リフトバレー熱																	
類鼻疽																	
レジオネラ症	60	54	42	37	39	51	41	39	44	3			2	2	2	39	
レプトスピラ症		1															
ロッキー山紅斑熱																	
五類感 染症	アメーバ赤痢	23	26	23	20	23	16	17	19	13	1						13
	ウイルス性肝炎（E型肝炎及びA型肝炎を除く）	4	1	4	8	4	4	1	2	3							
	カルバペネム耐性腸内細菌目細菌感染症※	7	32	26	42	83	62	39	31	26	1			1	2	3	33
	急性弛緩性麻痺						2			1							
	急性脳炎（ウエストナイル脳炎、西部ウマ脳炎、 ダニ媒介脳炎、東部ウマ脳炎、日本脳炎、ベネズ エラウマ脳炎及びリフトバレー熱を除く）	2	7	19	4	2	12	5	2	8			1				11
	クリプトスポリジウム症																
	クロイツフェルトヤコブ病	2	4	1	11	4	2	3	1	4							1
	劇症型溶血性レンサ球菌感染症	5	10	23	12	21	23	21	15	24		1	2				14
	後天性免疫不全症候群	9	12	13	19	17	20	9	17	9			1		1		9
	ジアルジア症	1		1	1	4	3	1	1								
	侵襲性インフルエンザ菌感染症	4	6	4	11	12	15	11	4	7		1					16
	侵襲性髄膜炎菌感染症	2	1	1	2		3										
	侵襲性肺炎球菌感染症	31	53	65	56	59	70	33	29	27			1				36
	水痘（入院例）	2	4	4	3	16	20	13	8	10							10
	先天性風しん症候群																
	梅毒	24	40	81	97	114	80	54	107	190	2	7	4	5	6	2	196
	播種性クリプトコックス症		3	2	5	3	6	2	3	3	1						4
	破傷風	2	1	8		3	3		1	1							1
	バンコマイシン耐性黄色ブドウ球菌感染症																
	バンコマイシン耐性腸球菌感染症	4	9	5	3		1	1	1								1
	百日咳					311	180	36	10	7			1				20
	風しん	13	4	3	1	111	86	2		1							1
	麻しん	22	5	4	1		39	1									
薬剤耐性アシネトバクター感染症	1		2	1	2												

※令和5年5月26日よりサル痘はエムボックスに、カルバペネム耐性腸内細菌科細菌感染症はカルバペネム耐性腸内細菌目細菌感染症に名称が変更になっています