



今週の注目感染症

～E型肝炎～

E型肝炎ウイルスに感染すると急性肝炎を引き起こし、ときには劇症肝炎とよばれる重篤な肝炎を発症します。B型肝炎やC型肝炎のように慢性化することはまれですが、同じように急性肝炎を引き起こすA型肝炎に比べて致死率が高く注意が必要です。E型肝炎ウイルスは糞便中に存在しており、汚染された水や食べ物を摂取することで感染します。また野生のイノシシやシカの肉を食べて感染することもあります。予防として飲料水や食べ物の衛生状態に注意し、野生のイノシシやシカの肉を食べる際はよく加熱するようにしましょう。

～新型コロナウイルス感染症 (COVID-19)～

令和5年5月8日、新型コロナウイルス感染症の感染症法の位置づけが5類感染症定点把握対象疾患に移行しました。一定の基準により選定された定点医療機関から、新型コロナウイルス感染症以外の定点把握対象疾患と同様に、毎週患者数が報告されます。2023年第41週の神奈川県における定点当たり報告数は2.95で前週4.26に比べ減少しています。第39週より感染症発生動向調査：週報対象疾患の時系列グラフに新型コロナウイルス感染症が加わりました。

今週の全数把握対象疾患

(当該週の国による集計及び各保健福祉事務所からの報告をもとに期日を決めて集計しているため、集計数が前後することがあります。)

分類	対象疾患	内訳				神奈川県 (今週)	神奈川県 (2023年累計)
		県域	横浜市	川崎市	相模原市		
二類	結核	5	6	1	1	13	742
三類	腸管出血性大腸菌感染症	1	5			6	288
四類	E型肝炎		1			1	54
	レジオネラ症	2	1			3	99
五類	カルバペネム耐性腸内細菌目細菌感染症	2		1		3	95
	後天性免疫不全症候群 (HIV感染症を含む)			1		1	38
	侵襲性肺炎球菌感染症		2	2		4	93
	水痘 (入院例)		1		1	2	35
	梅毒	4	4	2	1	11	541

全数把握対象疾患情報

- ・結核13例：年齢群は40歳代2例、50歳代3例、60歳代1例、70歳代2例、80歳代3例、90歳以上2例、病型は肺結核8例、結核性胸膜炎2例、結核性関節炎1例、頸部リンパ節炎1例、無症状病原体保有者1例
- ・腸管出血性大腸菌感染症6例：年齢群は10歳未満1例、20歳代1例、30歳代2例、50歳代2例、血清型・毒素型は、O26・VT1 1例、O157・VT1VT2 3例、O157・VT2 1例、O不明・VT1 1例、推定感染経路は経口感染1例(鶏肉)、接触感染1例、不明4例、推定感染地域は神奈川県3例、不明3例
- ・E型肝炎1例：年齢群は60歳代、感染経路は不明、感染地域は不明
- ・レジオネラ症3例：年齢群は60歳代1例、70歳代1例、80歳代1例、病型は肺炎型2例、ポンティアック熱型1例、感染経路は不明3例、推定感染地域は神奈川県1例、不明2例
- ・カルバペネム耐性腸内細菌目細菌感染症3例：年齢群は40歳代1例、70歳代1例、80歳代1例、菌種は *Klebsiella aerogenes* 2例、*Enterobacter cloacae* complex 1例、推定感染経路は以前からの保菌1例、その他2例、推定感染地域は神奈川県3例
- ・後天性免疫不全症候群 (HIV感染症を含む) 1例：年齢群は40歳代、病名はその他、推定感染経路は性的接触、感染地域は国内
- ・侵襲性肺炎球菌感染症4例：年齢群は10歳未満1例、40歳代1例、50歳代1例、70歳代1例、推定感染経路は飛沫感染1例、接触感染1例、不明2例、推定感染地域は神奈川県2例、日本国内都道府県不明2例、ワクチン接種歴は有り2例、無し1例、不明1例
- ・水痘 (入院例) 2例：年齢群は50歳代1例、80歳代1例、臨床診断例2例、推定感染経路は飛沫・飛沫核感染2例、推定感染地域は神奈川県1例、国外(イタリア又はドイツ) 1例、ワクチン接種歴は無し1例、不明1例
- ・梅毒11例：年齢群は20歳代4例、30歳代1例、40歳代1例、50歳代4例、60歳代1例、病型は早期顕症梅毒Ⅰ期2例、早期顕症梅毒Ⅱ期4例、無症状病原体保有者5例、推定感染経路は性的接触9例、不明2例、推定感染地域は神奈川県5例、日本国内都道府県不明2例、不明4例

入院サーベイランス* (神奈川県全県の基幹定点12医療機関からの報告)

- ・新型コロナウイルス感染症入院者数46例：年齢群は10歳未満3例、10歳代1例、30歳代1例、40歳代2例、50歳代2例、60歳代4例、70歳代10例、80歳以上23例
- ・インフルエンザ入院者数21例：年齢群は10歳未満11例、10歳代1例、20歳代1例、30歳代1例、50歳代1例、60歳代3例、70歳代1例、80歳以上2例

※ 2023年第39週より掲載開始

今週の定点把握対象疾患

インフルエンザの定点当たり報告数が全県16.59 (前週15.84)、横浜市18.89 (前週17.34)、川崎市19.92 (前週21.85)、県域14.19 (前週12.98)、茅ヶ崎市18.55 (前週18.82)、平塚保健福祉事務所27.18 (前週24.91)、鎌倉保健福祉事務所15.40 (前週16.22)、厚木保健福祉事務所16.58 (前週19.16) で注意報レベル (10) を超えています。
相模原市10.21、平塚保健福祉事務所秦野センター14.20、厚木保健福祉事務所大和センター11.92で注意報レベル (10) を超えました。
藤沢市9.94 (前週10.63) となり注意報レベル (10) を下回りました。
咽頭結膜熱の定点当たり報告数が茅ヶ崎市で3.86となり、警報レベル (3) を超えました。

神奈川県感染症情報センター

神奈川県衛生研究所 企画情報部 衛生情報課

TEL:0467-83-4400(代表)

FAX:0467-89-5211(企画情報部)

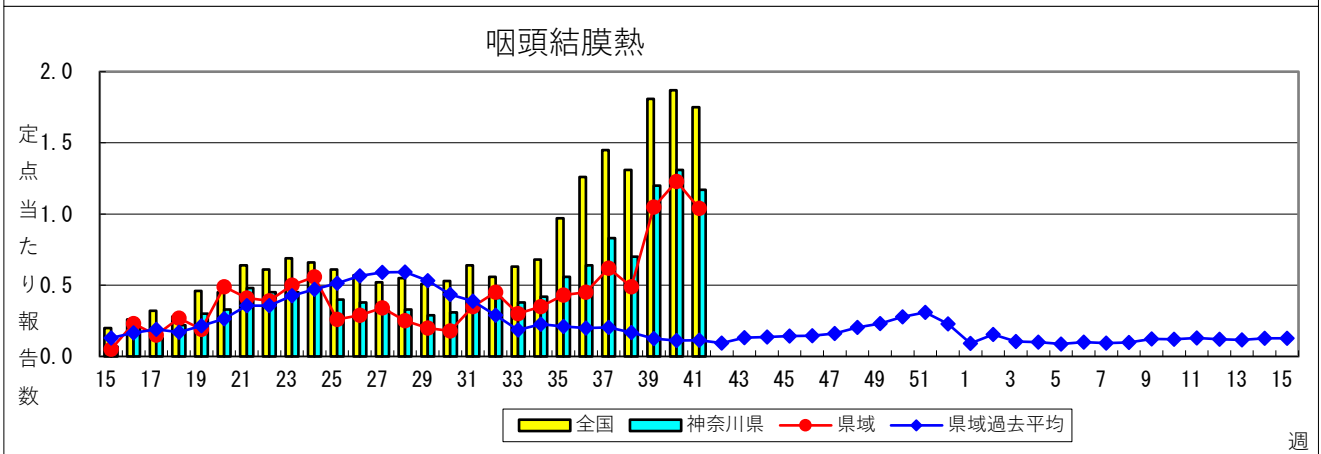
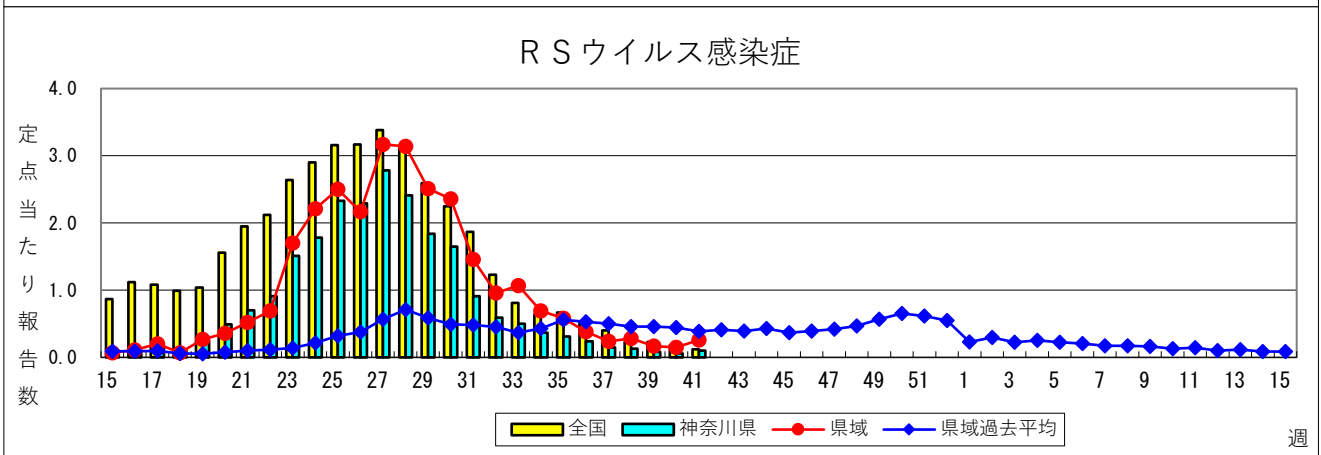
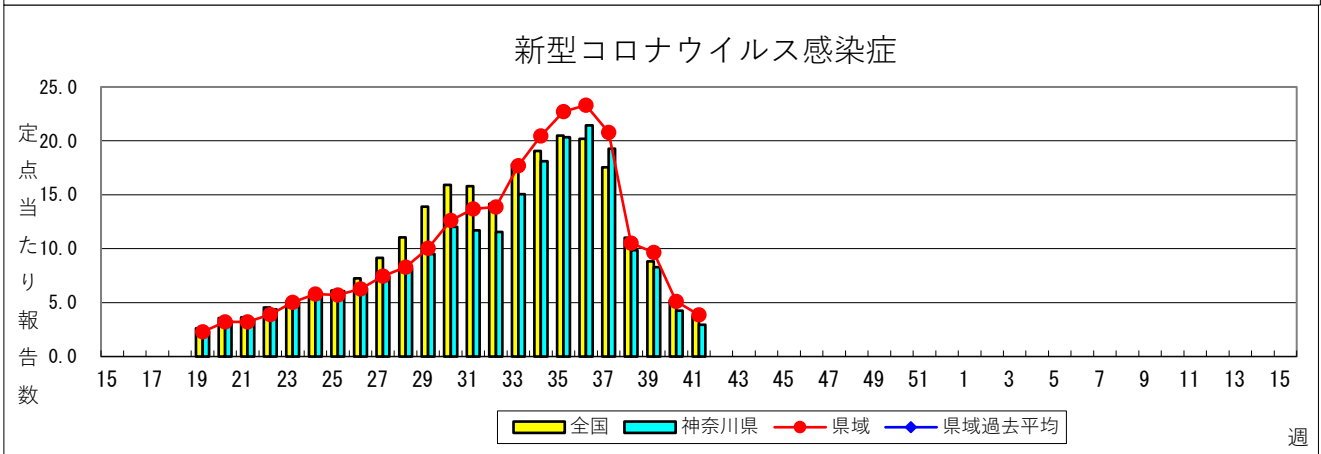
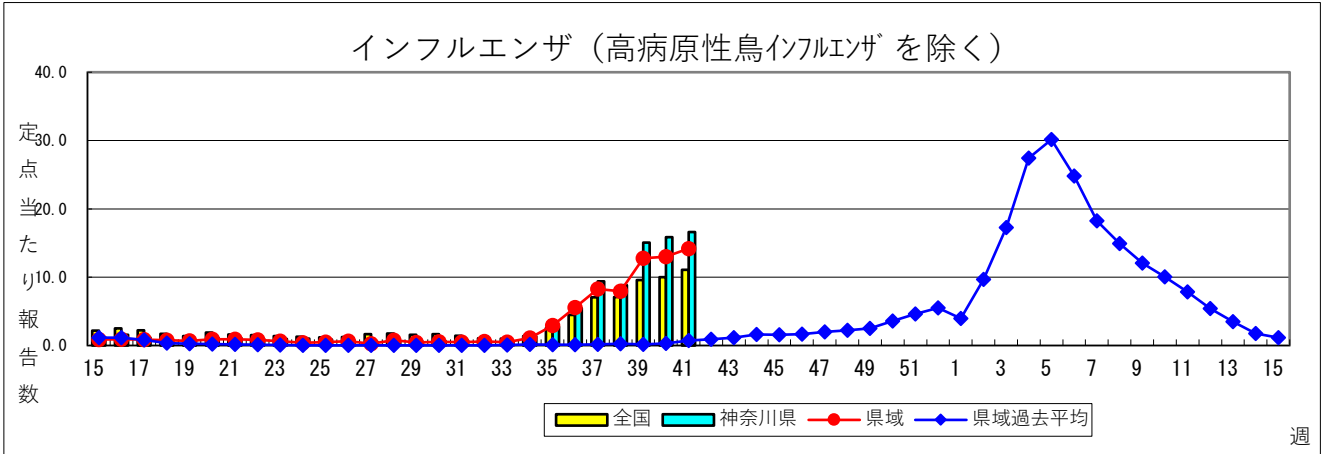
* 県域とは、神奈川県内の市町村のうち横浜市、川崎市、相模原市を除いた地域です

感染症発生動向調査事業は「感染症の予防及び感染症の患者に対する医療に関する法律」によって行われています。

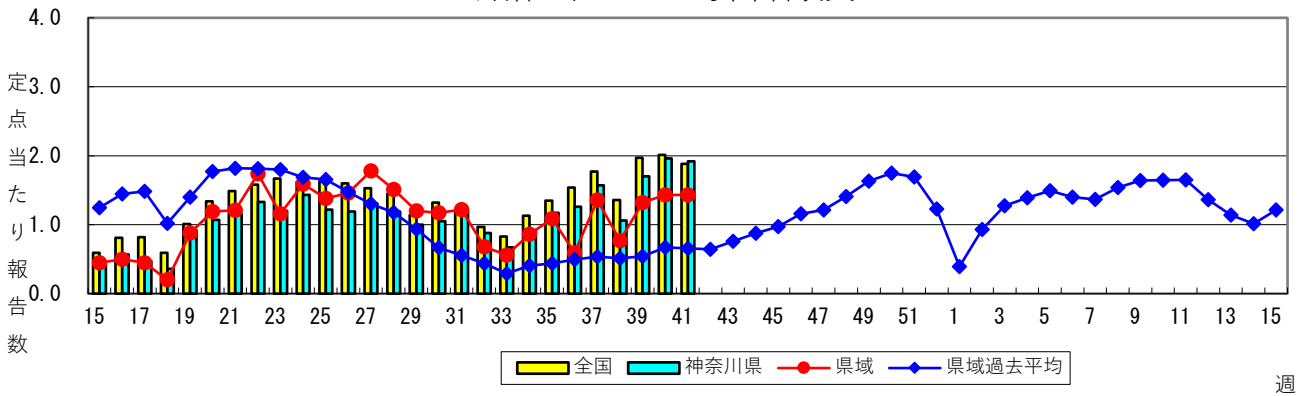
感染症発生動向調査：週報対象疾患の時系列グラフ

※疾患名の括弧書きは、一般名称であり、正式名称ではありません。
 ※神奈川県&県域（横浜市・川崎市・相模原市を除く）のデータです。

2023年41週
 (10月09日～10月15日)

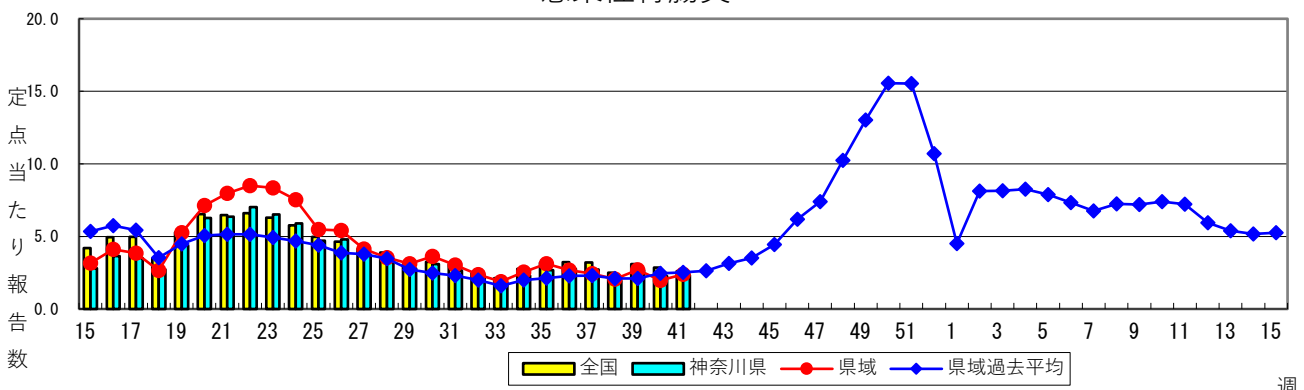


A群溶血性レンサ球菌咽頭炎



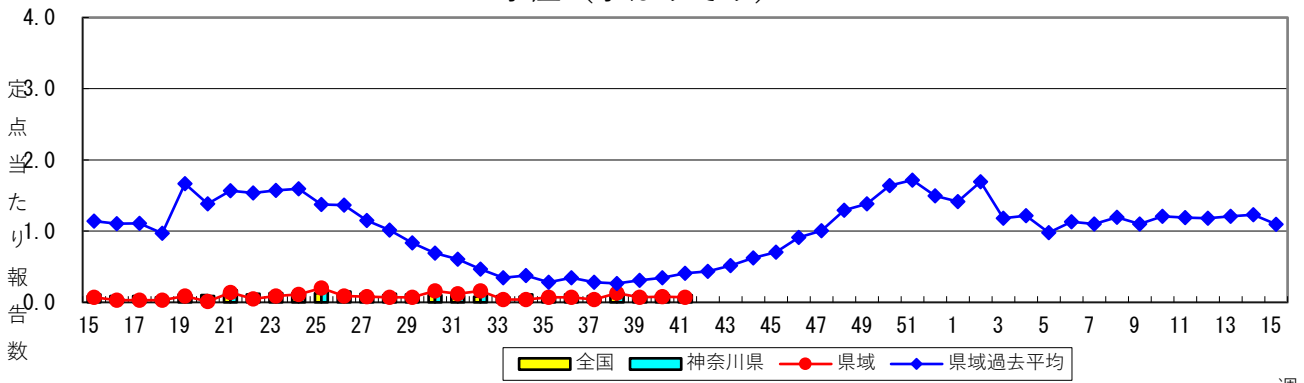
週

感染性胃腸炎



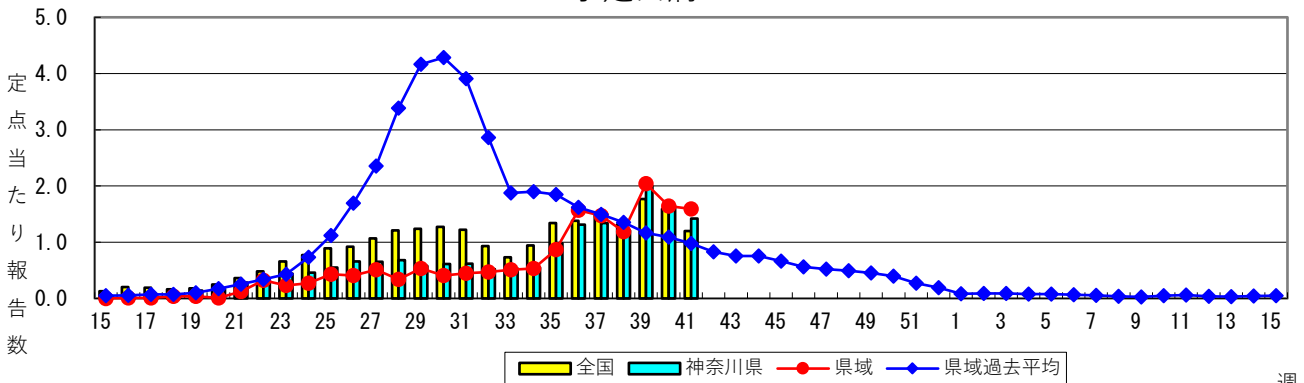
週

水痘 (水ぼうそう)



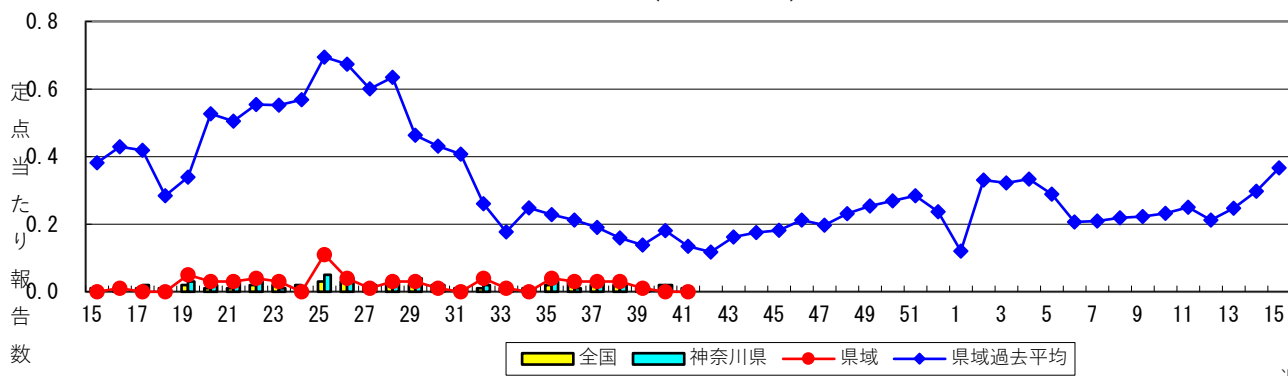
週

手足口病



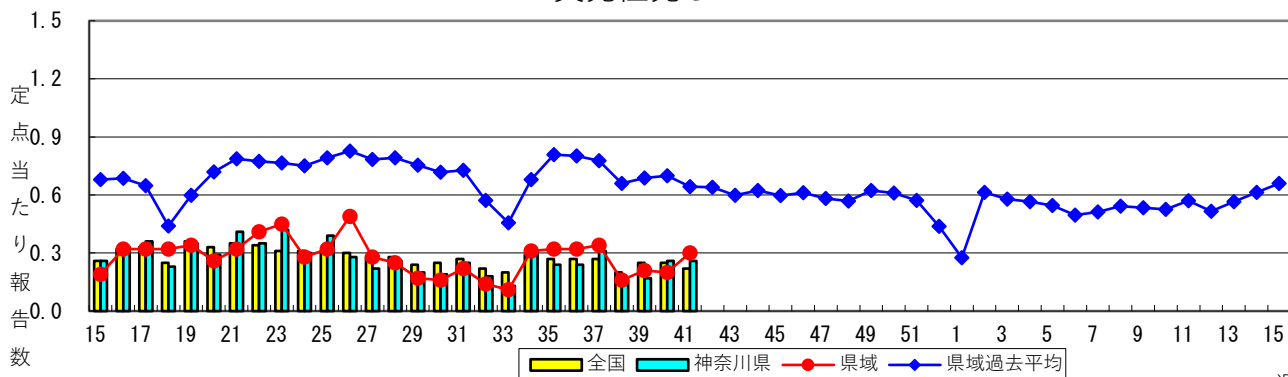
週

伝染性紅斑（リンゴ病）



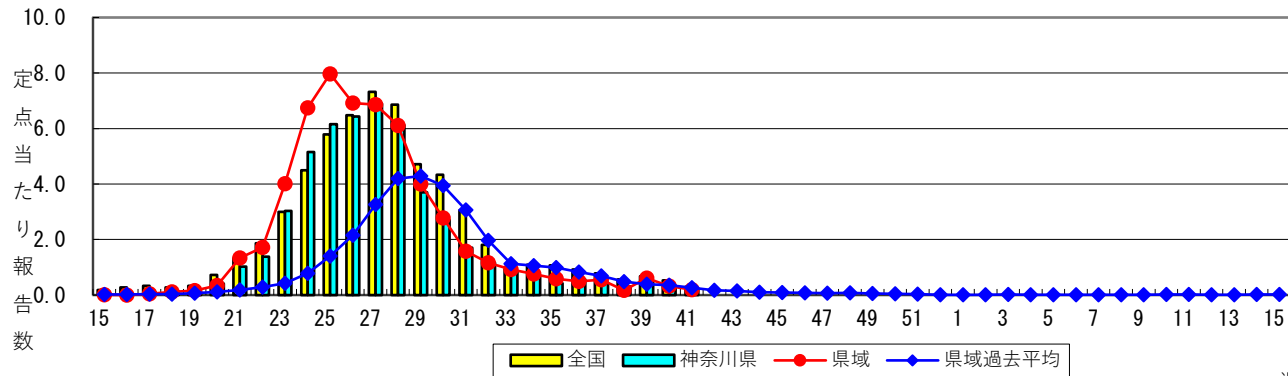
週

突発性発しん



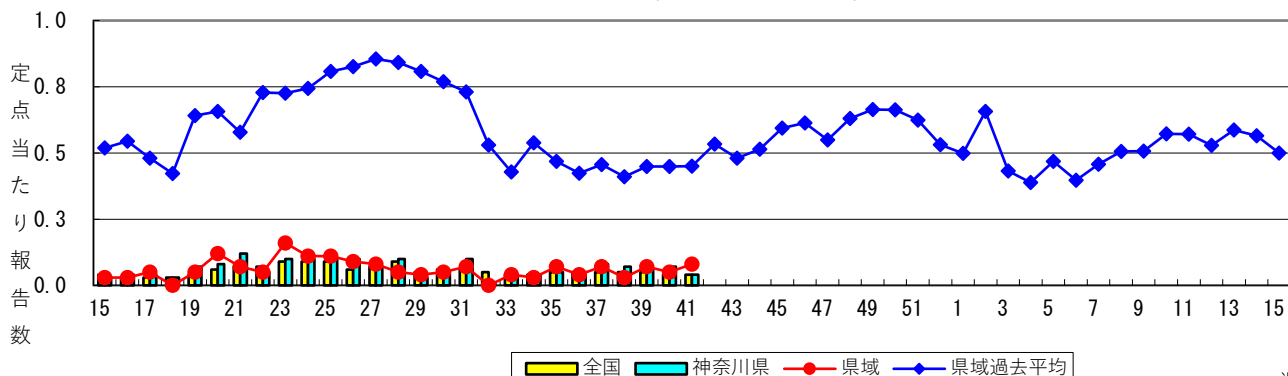
週

ヘルパンギーナ



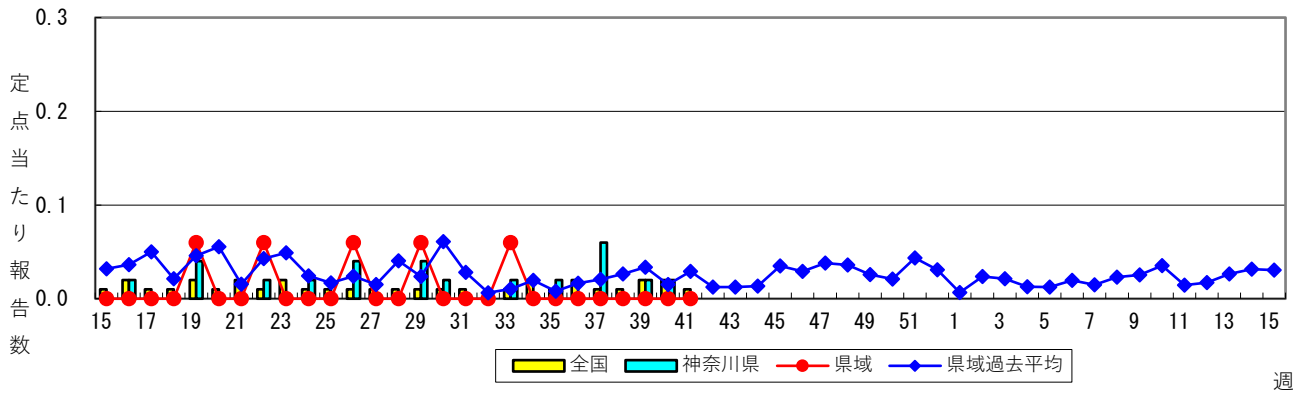
週

流行性耳下腺炎（おたふくかぜ）

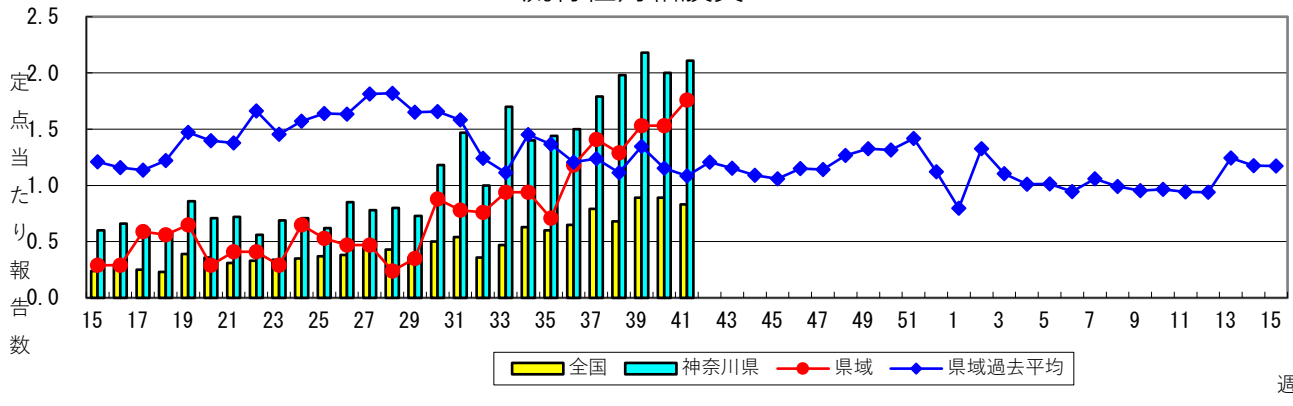


週

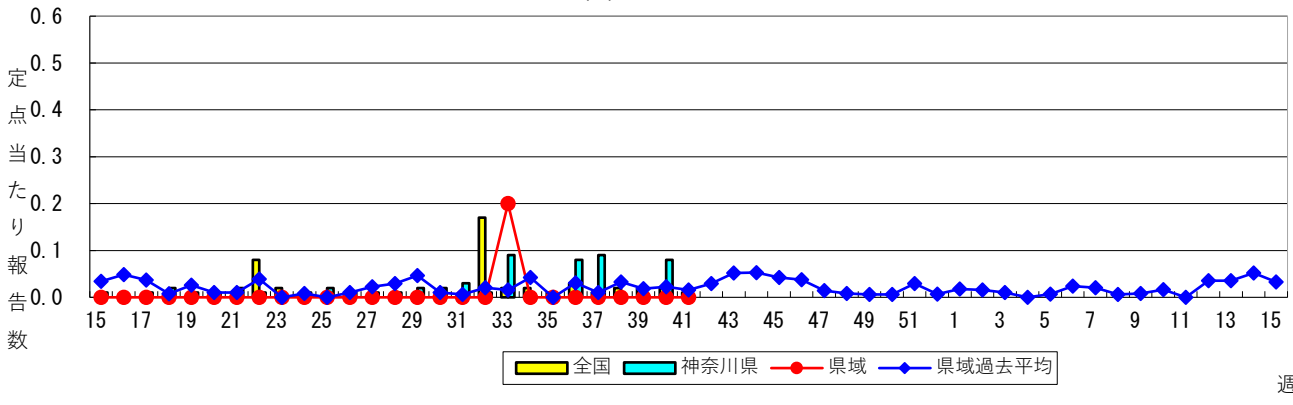
急性出血性結膜炎



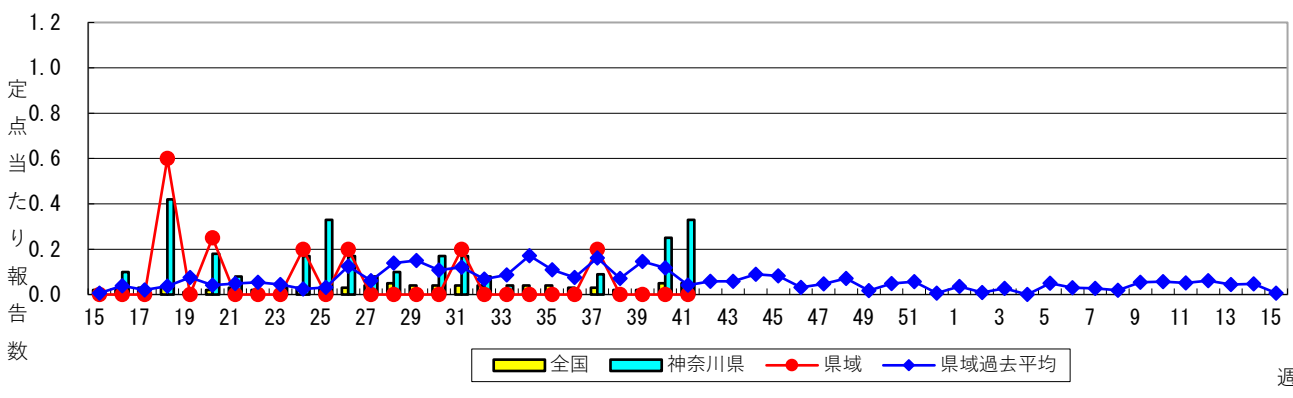
流行性角結膜炎



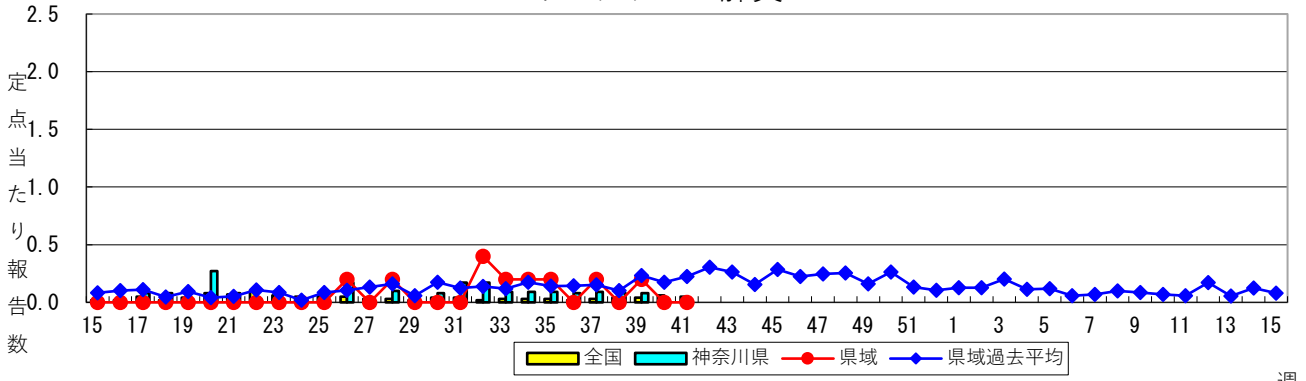
細菌性髄膜炎



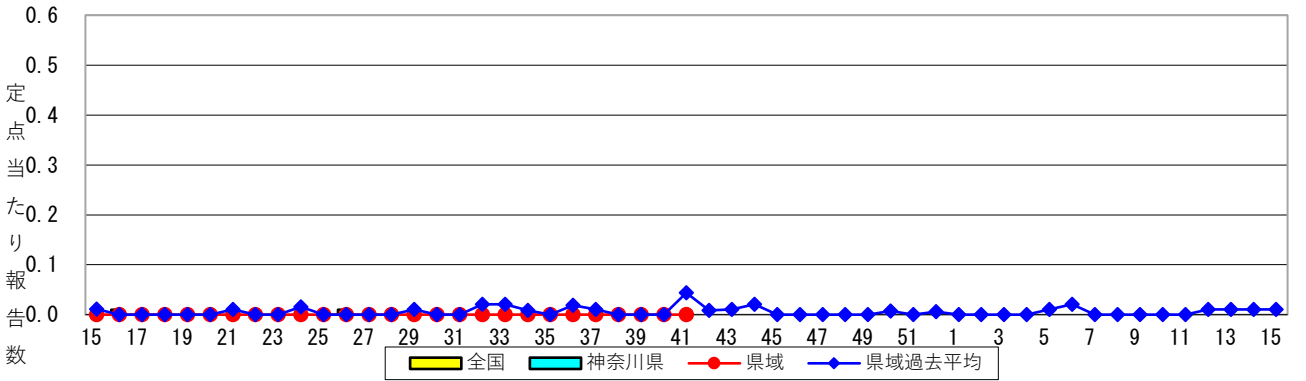
無菌性髄膜炎



マイコプラズマ肺炎



クラミジア肺炎 (オウム病を除く)



感染性胃腸炎 (ロタウイルス)

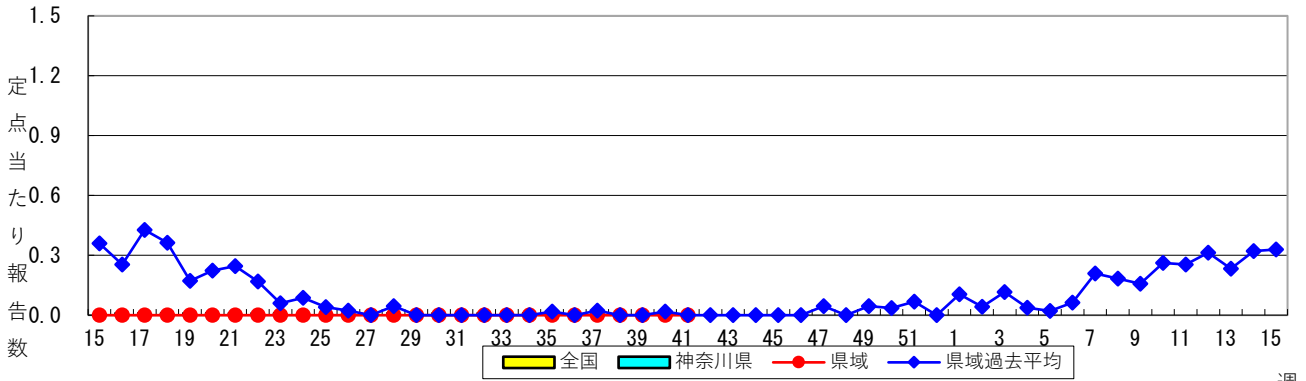


表1 報告数・定点当たり報告数 疾病、政令市・保健所別 (その1)

2023年41週(10月09日～10月15日)

神奈川県	インフルエンザ (高病原性鳥インフルエンザを除く)		新型コロナウイルス 感染症		RSウイルス感染症		咽頭結膜熱		A群溶血性レンサ球菌 咽頭炎	
	報告数	定点当たり	報告数	定点当たり	報告数	定点当たり	報告数	定点当たり	報告数	定点当たり
全県	6,021	16.59	1,071	2.95	23	0.10	270	1.17	444	1.92
横浜市	2,701	18.89	309	2.16	2	0.02	108	1.23	152	1.73
川崎市	1,215	19.92	176	2.89	-	-	76	2.05	133	3.59
相模原市	388	10.21	119	3.13	1	0.03	7	0.23	50	1.67
県域 <small>(横浜、川崎、相模原を除く)</small>	1,717	14.19	467	3.86	20	0.26	79	1.04	109	1.43
横須賀市	131	9.36	81	5.79	-	-	12	1.33	8	0.89
藤沢市	159	9.94	51	3.19	1	0.10	1	0.10	5	0.50
茅ヶ崎市	204	18.55	39	3.55	-	-	27	3.86	17	2.43
平塚	299	27.18	26	2.36	-	-	1	0.14	11	1.57
平塚 秦野センター	142	14.20	12	1.20	-	-	7	1.17	17	2.83
鎌倉	154	15.40	34	3.40	-	-	3	0.50	3	0.50
鎌倉 三崎センター	53	17.67	14	4.67	-	-	-	-	1	0.50
小田原	88	8.80	25	2.50	3	0.50	1	0.17	2	0.33
小田原 足柄上センター	29	5.80	10	2.00	-	-	-	-	1	0.33
厚木	315	16.58	151	7.95	16	1.33	20	1.67	31	2.58
厚木 大和センター	143	11.92	24	2.00	-	-	7	0.88	13	1.63

神奈川県	感染性胃腸炎		水痘		手足口病		伝染性紅斑		突発性発しん	
	報告数	定点当たり	報告数	定点当たり	報告数	定点当たり	報告数	定点当たり	報告数	定点当たり
全県	536	2.32	23	0.10	328	1.42	1	0.00	60	0.26
横浜市	156	1.77	7	0.08	100	1.14	1	0.01	21	0.24
川崎市	109	2.95	9	0.24	56	1.51	-	-	8	0.22
相模原市	89	2.97	2	0.07	51	1.70	-	-	8	0.27
県域 <small>(横浜、川崎、相模原を除く)</small>	182	2.39	5	0.07	121	1.59	-	-	23	0.30
横須賀市	13	1.44	-	-	12	1.33	-	-	1	0.11
藤沢市	26	2.60	-	-	15	1.50	-	-	3	0.30
茅ヶ崎市	20	2.86	-	-	17	2.43	-	-	3	0.43
平塚	17	2.43	3	0.43	11	1.57	-	-	1	0.14
平塚 秦野センター	30	5.00	-	-	12	2.00	-	-	4	0.67
鎌倉	25	4.17	-	-	4	0.67	-	-	2	0.33
鎌倉 三崎センター	-	-	-	-	3	1.50	-	-	-	-
小田原	4	0.67	-	-	22	3.67	-	-	2	0.33
小田原 足柄上センター	-	-	-	-	-	-	-	-	-	-
厚木	39	3.25	2	0.17	23	1.92	-	-	3	0.25
厚木 大和センター	8	1.00	-	-	2	0.25	-	-	4	0.50

神奈川県	ヘルパンギーナ		流行性耳下腺炎		急性出血性結膜炎		流行性角結膜炎		細菌性髄膜炎	
	報告数	定点当たり	報告数	定点当たり	報告数	定点当たり	報告数	定点当たり	報告数	定点当たり
全県	41	0.18	10	0.04	-	-	112	2.11	-	-
横浜市	11	0.13	2	0.02	-	-	47	2.04	-	-
川崎市	10	0.27	-	-	-	-	27	3.00	-	-
相模原市	5	0.17	2	0.07	-	-	8	2.00	-	-
県域 <small>(横浜、川崎、相模原を除く)</small>	15	0.20	6	0.08	-	-	30	1.76	-	-
横須賀市	4	0.44	1	0.11	-	-	2	1.00	-	-
藤沢市	-	-	-	-	-	-	5	1.67	-	-
茅ヶ崎市	2	0.29	-	-	-	-	2	1.00
平塚	-	-	-	-	-	-	1	0.50	-	-
平塚 秦野センター	-	-	2	0.33	-	-	-	-
鎌倉	-	-	-	-	-	-	-	-
鎌倉 三崎センター	1	0.50	-	-
小田原	-	-	1	0.17	-	-	1	1.00
小田原 足柄上センター	-	-	-	-	-	-
厚木	4	0.33	1	0.08	-	-	10	3.33	-	-
厚木 大和センター	4	0.50	1	0.13	-	-	9	4.50

表2 報告数・定点当たり報告数、疾病・年齢階級別

2023年41週(10月09日～10月15日)

(全県及び横浜市・川崎市・相模原市を除く県域) (その1)

*表2は、各保健福祉事務所からの最新の報告をもとに作成しているため、国の還元データである表1および表3の数値と一致しないことがあります。

インフルエンザ/ COVID-19定点		項目	合計	～5か月	～11か月	1歳	2	3	4	5	6	7	8
インフルエンザ (高病原性鳥インフル エンザを除く)	全国	報告数	54,709	134	289	1,065	1,347	1,855	2,416	2,890	3,133	3,593	3,692
		定点当たり	11.07	0.03	0.06	0.22	0.27	0.38	0.49	0.58	0.63	0.73	0.75
	全県	報告数	6,021	18	31	104	124	181	252	320	344	431	418
		定点当たり	16.59	0.05	0.09	0.29	0.34	0.50	0.69	0.88	0.95	1.19	1.15
	県域	報告数	1,717	3	10	26	43	57	74	103	97	107	94
		定点当たり	14.19	0.02	0.08	0.21	0.36	0.47	0.61	0.85	0.80	0.88	0.78
新型コロナウイルス 感染症	全国	報告数	18,587	156	279	355	281	239	251	225	247	248	276
		※ 定点当たり	3.76	0.03	0.06	0.07	0.06	0.05	0.05	0.05	0.05	0.05	0.06
	全県	報告数	1,071	5	16	14	11	13	22	13	18	15	22
		定点当たり	2.95	0.01	0.04	0.04	0.03	0.04	0.06	0.04	0.05	0.04	0.06
	県域	報告数	467	1	4	3	5	8	11	8	6	7	14
		定点当たり	3.86	0.01	0.03	0.02	0.04	0.07	0.09	0.07	0.05	0.06	0.12

インフルエンザ/ COVID-19定点		項目	9	10-14	15-19	20-29	30-39	40-49	50-59	60-69	70-79	80歳以上
インフルエンザ (高病原性鳥インフル エンザを除く)	全国	報告数	3,448	14,657	4,315	2,184	3,077	3,428	1,563	841	505	277
		定点当たり	0.70	2.97	0.87	0.44	0.62	0.69	0.32	0.17	0.10	0.06
	全県	報告数	405	1,649	459	208	319	431	170	76	55	26
		定点当たり	1.12	4.54	1.26	0.57	0.88	1.19	0.47	0.21	0.15	0.07
	県域	報告数	101	490	137	62	71	119	56	29	25	13
		定点当たり	0.83	4.05	1.13	0.51	0.59	0.98	0.46	0.24	0.21	0.11
新型コロナウイルス 感染症	全国	報告数	355	2,050	1,191	1,611	1,763	2,094	2,007	1,567	1,605	1,787
		※ 定点当たり	0.07	0.41	0.24	0.33	0.36	0.42	0.41	0.32	0.32	0.36
	全県	報告数	27	140	74	97	107	127	124	67	86	73
		定点当たり	0.07	0.39	0.20	0.27	0.29	0.35	0.34	0.18	0.24	0.20
	県域	報告数	14	74	36	31	35	54	42	30	41	43
		定点当たり	0.12	0.61	0.30	0.26	0.29	0.45	0.35	0.25	0.34	0.36

※新型コロナウイルス感染症の全国の数値は毎週金曜日に厚生労働省から公表されますので、厚生労働省からの公表後に表に反映します。

表2 報告数・定点当たり報告数、疾病・年齢階級別
(全県及び横浜市・川崎市・相模原市を除く県域) (その2)

2023年41週(10月09日～10月15日)

*表2は、各保健福祉事務所からの最新の報告をもとに作成しているため、国の還元データである表1および表3の数値と一致しないことがあります。

小児科定点	項目	合計	～5か月	～11か月	1歳	
RSウイルス感染症	全国	報告数	381	59	50	131
		定点当たり	0.12	0.02	0.02	0.04
	全県	報告数	23	-	4	10
		定点当たり	0.10	-	0.02	0.04
	県域	報告数	20	-	3	8
		定点当たり	0.26	-	0.04	0.11
咽頭結膜熱	全国	報告数	5,516	35	158	766
		定点当たり	1.75	0.01	0.05	0.24
	全県	報告数	270	3	6	43
		定点当たり	1.17	0.01	0.03	0.19
	県域	報告数	79	1	2	9
		定点当たり	1.04	0.01	0.03	0.12
A群溶血性レンサ球菌咽頭炎	全国	報告数	5,902	3	15	125
		定点当たり	1.88	0.00	0.00	0.04
	全県	報告数	444	-	-	12
		定点当たり	1.92	-	-	0.05
	県域	報告数	109	-	-	1
		定点当たり	1.43	-	-	0.01
感染性胃腸炎	全国	報告数	8,235	97	571	1,313
		定点当たり	2.62	0.03	0.18	0.42
	全県	報告数	536	2	33	76
		定点当たり	2.32	0.01	0.14	0.33
	県域	報告数	182	-	6	24
		定点当たり	2.39	-	0.08	0.32
水痘	全国	報告数	261	2	9	35
		定点当たり	0.08	0.00	0.00	0.01
	全県	報告数	23	-	-	3
		定点当たり	0.10	-	-	0.01
	県域	報告数	5	-	-	-
		定点当たり	0.07	-	-	-
手足口病	全国	報告数	3,760	26	231	1,075
		定点当たり	1.20	0.01	0.07	0.34
	全県	報告数	328	1	15	81
		定点当たり	1.42	0.00	0.06	0.35
	県域	報告数	121	1	7	28
		定点当たり	1.59	0.01	0.09	0.37
伝染性紅斑	全国	報告数	26	1	4	3
		定点当たり	0.01	0.00	0.00	0.00
	全県	報告数	1	1	-	-
		定点当たり	0.00	0.00	-	-
	県域	報告数	-	-	-	-
		定点当たり	-	-	-	-
突発性発しん	全国	報告数	688	9	149	407
		定点当たり	0.22	0.00	0.05	0.13
	全県	報告数	60	-	9	34
		定点当たり	0.26	-	0.04	0.15
	県域	報告数	23	-	3	16
		定点当たり	0.30	-	0.04	0.21
ヘルパンギーナ	全国	報告数	929	15	86	211
		定点当たり	0.30	0.00	0.03	0.07
	全県	報告数	41	1	7	9
		定点当たり	0.18	0.00	0.03	0.04
	県域	報告数	15	-	-	2
		定点当たり	0.20	-	-	0.03
流行性耳下腺炎	全国	報告数	115	1	-	2
		定点当たり	0.04	0.00	-	0.00
	全県	報告数	10	-	-	-
		定点当たり	0.04	-	-	-
	県域	報告数	6	-	-	-
		定点当たり	0.08	-	-	-

表2 報告数・定点当たり報告数、疾病・年齢階級別

2023年41週(10月09日～10月15日)

(全県及び横浜市・川崎市・相模原市を除く県域) (その3)

*表2は、各保健福祉事務所からの最新の報告をもとに作成しているため、国の還元データである表1および表3の数値と一致しないことがあります。

小児科定点		項目	2	3	4	5	6	7	8	9	10-14	15-19	20歳以上
RSウイルス 感染症	全国	報告数	51	44	25	6	4	2	1	1	3	1	3
		定点当たり	0.02	0.01	0.01	0.00	0.00	0.00	0.00	0.00	0.00	0.00	0.00
	全県	報告数	4	5	-	-	-	-	-	-	-	-	-
		定点当たり	0.02	0.02	-	-	-	-	-	-	-	-	-
	県域	報告数	4	5	-	-	-	-	-	-	-	-	-
		定点当たり	0.05	0.07	-	-	-	-	-	-	-	-	-
咽頭結膜熱	全国	報告数	785	997	919	734	484	275	122	84	92	5	60
		定点当たり	0.25	0.32	0.29	0.23	0.15	0.09	0.04	0.03	0.03	0.00	0.02
	全県	報告数	37	37	41	39	32	12	7	5	4	-	4
		定点当たり	0.16	0.16	0.18	0.17	0.14	0.05	0.03	0.02	0.02	-	0.02
	県域	報告数	9	15	12	12	10	5	2	2	-	-	-
		定点当たり	0.12	0.20	0.16	0.16	0.13	0.07	0.03	0.03	-	-	-
A群溶血性 レンサ球菌 咽頭炎	全国	報告数	279	440	637	814	779	667	600	386	776	76	305
		定点当たり	0.09	0.14	0.20	0.26	0.25	0.21	0.19	0.12	0.25	0.02	0.10
	全県	報告数	18	33	41	55	53	57	52	36	49	4	34
		定点当たり	0.08	0.14	0.18	0.24	0.23	0.25	0.23	0.16	0.21	0.02	0.15
	県域	報告数	1	13	7	12	9	18	12	9	21	3	3
		定点当たり	0.01	0.17	0.09	0.16	0.12	0.24	0.16	0.12	0.28	0.04	0.04
感染性胃腸炎	全国	報告数	905	795	790	702	610	494	379	297	737	118	427
		定点当たり	0.29	0.25	0.25	0.22	0.19	0.16	0.12	0.09	0.23	0.04	0.14
	全県	報告数	46	56	57	46	40	33	28	16	51	12	40
		定点当たり	0.20	0.24	0.25	0.20	0.17	0.14	0.12	0.07	0.22	0.05	0.17
	県域	報告数	16	24	22	14	15	8	11	6	22	3	11
		定点当たり	0.21	0.32	0.29	0.18	0.20	0.11	0.14	0.08	0.29	0.04	0.14
水痘	全国	報告数	16	17	10	21	14	19	30	27	45	6	10
		定点当たり	0.01	0.01	0.00	0.01	0.00	0.01	0.01	0.01	0.01	0.00	0.00
	全県	報告数	2	2	1	1	3	1	1	2	6	-	1
		定点当たり	0.01	0.01	0.00	0.00	0.01	0.00	0.00	0.01	0.03	-	0.00
	県域	報告数	-	-	-	-	1	1	-	1	2	-	-
		定点当たり	-	-	-	-	0.01	0.01	-	0.01	0.03	-	-
手足口病	全国	報告数	765	567	441	297	139	67	62	27	37	2	24
		定点当たり	0.24	0.18	0.14	0.09	0.04	0.02	0.02	0.01	0.01	0.00	0.01
	全県	報告数	63	58	36	38	17	7	7	1	3	-	1
		定点当たり	0.27	0.25	0.16	0.16	0.07	0.03	0.03	0.00	0.01	-	0.00
	県域	報告数	29	21	16	9	5	2	1	-	1	-	1
		定点当たり	0.38	0.28	0.21	0.12	0.07	0.03	0.01	-	0.01	-	0.01
伝染性紅斑	全国	報告数	2	1	2	4	4	2	1	-	2	-	-
		定点当たり	0.00	0.00	0.00	0.00	0.00	0.00	0.00	-	0.00	-	-
	全県	報告数	-	-	-	-	-	-	-	-	-	-	-
		定点当たり	-	-	-	-	-	-	-	-	-	-	-
	県域	報告数	-	-	-	-	-	-	-	-	-	-	-
		定点当たり	-	-	-	-	-	-	-	-	-	-	-
突発性発しん	全国	報告数	94	17	10	2	-	-	-	-	-	-	-
		定点当たり	0.03	0.01	0.00	0.00	-	-	-	-	-	-	-
	全県	報告数	14	1	2	-	-	-	-	-	-	-	-
		定点当たり	0.06	0.00	0.01	-	-	-	-	-	-	-	-
	県域	報告数	3	-	1	-	-	-	-	-	-	-	-
		定点当たり	0.04	-	0.01	-	-	-	-	-	-	-	-
ヘルパンギーナ	全国	報告数	144	135	99	82	60	25	25	15	22	3	7
		定点当たり	0.05	0.04	0.03	0.03	0.02	0.01	0.01	0.00	0.01	0.00	0.00
	全県	報告数	10	1	2	2	3	1	2	-	2	-	1
		定点当たり	0.04	0.00	0.01	0.01	0.01	0.00	0.01	-	0.01	-	0.00
	県域	報告数	4	1	2	1	2	-	1	-	2	-	-
		定点当たり	0.05	0.01	0.03	0.01	0.03	-	0.01	-	0.03	-	-
流行性耳下腺炎	全国	報告数	5	8	21	17	20	15	9	5	11	-	1
		定点当たり	0.00	0.00	0.01	0.01	0.01	0.00	0.00	0.00	0.00	-	0.00
	全県	報告数	-	-	1	1	2	3	-	1	2	-	-
		定点当たり	-	-	0.00	0.00	0.01	0.01	-	0.00	0.01	-	-
	県域	報告数	-	-	1	-	1	2	-	1	1	-	-
		定点当たり	-	-	0.01	-	0.01	0.03	-	0.01	0.01	-	-

表2 報告数・定点当たり報告数、疾病・年齢階級別

2023年41週(10月09日～10月15日)

(全県及び横浜市・川崎市・相模原市を除く県域) (その4)

*表2は、各保健福祉事務所からの最新の報告をもとに作成しているため、国の還元データである表1および表3の数値と一致しないことがあります。

眼科定点	項目	合計	～5か月	～11か月	1歳	2	3	4	5	6	7	8	
急性出血性結膜炎	全国	報告数	8	-	1	-	-	-	-	-	-	1	-
		定点当たり	0.01	-	0.00	-	-	-	-	-	-	0.00	-
	全県	報告数	-	-	-	-	-	-	-	-	-	-	-
		定点当たり	-	-	-	-	-	-	-	-	-	-	-
	県域	報告数	-	-	-	-	-	-	-	-	-	-	-
		定点当たり	-	-	-	-	-	-	-	-	-	-	-
流行性角結膜炎	全国	報告数	581	3	1	29	28	25	16	23	12	9	10
		定点当たり	0.83	0.00	0.00	0.04	0.04	0.04	0.02	0.03	0.02	0.01	0.01
	全県	報告数	112	1	-	10	5	5	2	5	1	2	3
		定点当たり	2.11	0.02	-	0.19	0.09	0.09	0.04	0.09	0.02	0.04	0.06
	県域	報告数	30	-	-	1	-	-	-	-	-	1	1
		定点当たり	1.76	-	-	0.06	-	-	-	-	-	0.06	0.06

眼科定点	項目	9	10-14	15-19	20-29	30-39	40-49	50-59	60-69	70歳以上	
急性出血性結膜炎	全国	報告数	-	1	-	2	-	2	1	-	-
		定点当たり	-	0.00	-	0.00	-	0.00	0.00	-	-
	全県	報告数	-	-	-	-	-	-	-	-	-
		定点当たり	-	-	-	-	-	-	-	-	-
	県域	報告数	-	-	-	-	-	-	-	-	-
		定点当たり	-	-	-	-	-	-	-	-	-
流行性角結膜炎	全国	報告数	5	17	7	77	141	80	46	38	14
		定点当たり	0.01	0.02	0.01	0.11	0.20	0.11	0.07	0.05	0.02
	全県	報告数	-	2	-	12	36	15	7	4	2
		定点当たり	-	0.04	-	0.23	0.68	0.28	0.13	0.08	0.04
	県域	報告数	-	1	-	3	14	5	2	2	-
		定点当たり	-	0.06	-	0.18	0.82	0.29	0.12	0.12	-

基幹定点 (週報)	項目	合計	0歳	1-4	5-9	10-14	15-19	20-24	25-29	30-34	35-39	40-44
細菌性髄膜炎	全国	報告数	6	2	-	-	-	-	-	-	-	-
		定点当たり	0.01	0.00	-	-	-	-	-	-	-	-
	全県	報告数	-	-	-	-	-	-	-	-	-	-
		定点当たり	-	-	-	-	-	-	-	-	-	-
	県域	報告数	-	-	-	-	-	-	-	-	-	-
		定点当たり	-	-	-	-	-	-	-	-	-	-
無菌性髄膜炎	全国	報告数	22	8	1	1	-	-	2	1	-	2
		定点当たり	0.05	0.02	0.00	0.00	-	-	0.00	0.00	-	0.00
	全県	報告数	4	1	-	-	-	-	-	-	1	-
		定点当たり	0.33	0.08	-	-	-	-	-	-	0.08	-
	県域	報告数	-	-	-	-	-	-	-	-	-	-
		定点当たり	-	-	-	-	-	-	-	-	-	-
マイコプラズマ肺炎	全国	報告数	25	-	2	12	6	1	1	-	-	1
		定点当たり	0.05	-	0.00	0.02	0.01	0.00	0.00	-	-	0.00
	全県	報告数	-	-	-	-	-	-	-	-	-	-
		定点当たり	-	-	-	-	-	-	-	-	-	-
	県域	報告数	-	-	-	-	-	-	-	-	-	-
		定点当たり	-	-	-	-	-	-	-	-	-	-
クラミジア肺炎 (オウム病を除く)	全国	報告数	-	-	-	-	-	-	-	-	-	-
		定点当たり	-	-	-	-	-	-	-	-	-	-
	全県	報告数	-	-	-	-	-	-	-	-	-	-
		定点当たり	-	-	-	-	-	-	-	-	-	-
	県域	報告数	-	-	-	-	-	-	-	-	-	-
		定点当たり	-	-	-	-	-	-	-	-	-	-
感染性胃腸炎 (ロタウイルス)	全国	報告数	1	-	1	-	-	-	-	-	-	-
		定点当たり	0.00	-	0.00	-	-	-	-	-	-	-
	全県	報告数	-	-	-	-	-	-	-	-	-	-
		定点当たり	-	-	-	-	-	-	-	-	-	-
	県域	報告数	-	-	-	-	-	-	-	-	-	-
		定点当たり	-	-	-	-	-	-	-	-	-	-

基幹定点 (週報)	項目	45-49	50-54	55-59	60-64	65-69	70歳以上	
細菌性髄膜炎	全国	報告数	-	1	-	-	-	3
		定点当たり	-	0.00	-	-	-	0.01
	全県	報告数	-	-	-	-	-	-
		定点当たり	-	-	-	-	-	-
	県域	報告数	-	-	-	-	-	-
		定点当たり	-	-	-	-	-	-
無菌性髄膜炎	全国	報告数	-	1	-	-	1	5
		定点当たり	-	0.00	-	-	0.00	0.01
	全県	報告数	-	1	-	-	-	1
		定点当たり	-	0.08	-	-	-	0.08
	県域	報告数	-	-	-	-	-	-
		定点当たり	-	-	-	-	-	-
マイコプラズマ肺炎	全国	報告数	-	-	-	-	-	2
		定点当たり	-	-	-	-	-	0.00
	全県	報告数	-	-	-	-	-	-
		定点当たり	-	-	-	-	-	-
	県域	報告数	-	-	-	-	-	-
		定点当たり	-	-	-	-	-	-
クラミジア肺炎 (オウム病を除く)	全国	報告数	-	-	-	-	-	-
		定点当たり	-	-	-	-	-	-
	全県	報告数	-	-	-	-	-	-
		定点当たり	-	-	-	-	-	-
	県域	報告数	-	-	-	-	-	-
		定点当たり	-	-	-	-	-	-
感染性胃腸炎 (ロタウイルス)	全国	報告数	-	-	-	-	-	-
		定点当たり	-	-	-	-	-	-
	全県	報告数	-	-	-	-	-	-
		定点当たり	-	-	-	-	-	-
	県域	報告数	-	-	-	-	-	-
		定点当たり	-	-	-	-	-	-

表3 5週前～今週の推移 (その1)
(全県及び横浜市・川崎市・相模原市を除く県域)

2023年41週(10月09日～10月15日)

疾病名	項目		5週前	4週前	3週前	2週前	1週前	今週
			36週	37週	38週	39週	40週	41週
			(09月04日～ 09月10日)	(09月11日～ 09月17日)	(09月18日～ 09月24日)	(09月25日～ 10月01日)	(10月02日～ 10月08日)	(10月09日～ 10月15日)
インフルエンザ (高病原性鳥インフル ンザを除く)	全県	報告数	1,969	3,356	3,204	5,478	5,623	6,021
		定点当たり	5.45	9.37	8.85	15.05	15.84	16.59
	県域	報告数	671	1,003	955	1,546	1,557	1,717
		定点当たり	5.55	8.29	7.96	12.78	12.98	14.19
新型コロナウイルス 感染症	全県	報告数	7,737	6,896	3,566	3,021	1,513	1,071
		定点当たり	21.43	19.26	9.85	8.30	4.26	2.95
	県域	報告数	2,820	2,516	1,262	1,168	612	467
		定点当たり	23.31	20.79	10.52	9.65	5.10	3.86
RSウイルス 感染症	全県	報告数	54	33	30	18	13	23
		定点当たり	0.24	0.15	0.13	0.08	0.06	0.10
	県域	報告数	29	18	21	13	11	20
		定点当たり	0.38	0.24	0.28	0.17	0.15	0.26
咽頭結膜熱	全県	報告数	146	187	160	275	296	270
		定点当たり	0.64	0.83	0.70	1.20	1.31	1.17
	県域	報告数	34	47	37	80	92	79
		定点当たり	0.45	0.62	0.49	1.05	1.23	1.04
A群溶血性 レンサ球菌 咽頭炎	全県	報告数	288	354	244	391	443	444
		定点当たり	1.26	1.57	1.06	1.70	1.96	1.92
	県域	報告数	45	103	58	100	107	109
		定点当たり	0.59	1.36	0.77	1.32	1.43	1.43
感染性胃腸炎	全県	報告数	631	612	441	616	510	536
		定点当たり	2.76	2.71	1.92	2.68	2.26	2.32
	県域	報告数	203	185	154	205	148	182
		定点当たり	2.67	2.43	2.05	2.70	1.97	2.39
水痘	全県	報告数	21	10	30	20	23	23
		定点当たり	0.09	0.04	0.13	0.09	0.10	0.10
	県域	報告数	5	3	10	5	6	5
		定点当たり	0.07	0.04	0.13	0.07	0.08	0.07
手足口病	全県	報告数	300	302	279	461	370	328
		定点当たり	1.31	1.34	1.21	2.00	1.64	1.42
	県域	報告数	119	112	89	155	123	121
		定点当たり	1.57	1.47	1.19	2.04	1.64	1.59
伝染性紅斑	全県	報告数	3	6	4	2	5	1
		定点当たり	0.01	0.03	0.02	0.01	0.02	0.00
	県域	報告数	2	2	2	1	-	-
		定点当たり	0.03	0.03	0.03	0.01	-	-
突発性発しん	全県	報告数	54	69	37	38	58	60
		定点当たり	0.24	0.31	0.16	0.17	0.26	0.26
	県域	報告数	24	26	12	16	15	23
		定点当たり	0.32	0.34	0.16	0.21	0.20	0.30

表3 5週前～今週の推移 (その2)
 (全県及び横浜市・川崎市・相模原市を除く県域)

2023年41週(10月09日～10月15日)

疾病名	項目		5週前	4週前	3週前	2週前	1週前	今週
			36週	37週	38週	39週	40週	41週
			(09月04日～ 09月10日)	(09月11日～ 09月17日)	(09月18日～ 09月24日)	(09月25日～ 10月01日)	(10月02日～ 10月08日)	(10月09日～ 10月15日)
ヘルパンギーナ	全県	報告数	128	101	72	116	72	41
		定点当たり	0.56	0.45	0.31	0.50	0.32	0.18
	県域	報告数	37	42	13	46	24	15
		定点当たり	0.49	0.55	0.17	0.61	0.32	0.20
流行性耳下腺炎	全県	報告数	9	18	17	14	16	10
		定点当たり	0.04	0.08	0.07	0.06	0.07	0.04
	県域	報告数	3	5	2	5	4	6
		定点当たり	0.04	0.07	0.03	0.07	0.05	0.08
急性出血性 結膜炎	全県	報告数	-	3	-	1	1	-
		定点当たり	-	0.06	-	0.02	0.02	-
	県域	報告数	-	-	-	-	-	-
		定点当たり	-	-	-	-	-	-
流行性角結膜炎	全県	報告数	75	84	97	111	96	112
		定点当たり	1.50	1.79	1.98	2.18	2.00	2.11
	県域	報告数	20	24	22	26	26	30
		定点当たり	1.18	1.41	1.29	1.53	1.53	1.76
細菌性髄膜炎	全県	報告数	1	1	-	-	1	-
		定点当たり	0.08	0.09	-	-	0.08	-
	県域	報告数	-	-	-	-	-	-
		定点当たり	-	-	-	-	-	-
無菌性髄膜炎	全県	報告数	-	1	-	-	3	4
		定点当たり	-	0.09	-	-	0.25	0.33
	県域	報告数	-	1	-	-	-	-
		定点当たり	-	0.20	-	-	-	-
マイコプラズマ 肺炎	全県	報告数	1	1	1	1	-	-
		定点当たり	0.08	0.09	0.08	0.08	-	-
	県域	報告数	-	1	-	1	-	-
		定点当たり	-	0.20	-	0.20	-	-
クラミジア肺炎 (オウム病を 除く)	全県	報告数	-	-	-	-	-	-
		定点当たり	-	-	-	-	-	-
	県域	報告数	-	-	-	-	-	-
		定点当たり	-	-	-	-	-	-
感染性胃腸炎 (ロタウイルス)	全県	報告数	-	-	-	-	-	-
		定点当たり	-	-	-	-	-	-
	県域	報告数	-	-	-	-	-	-
		定点当たり	-	-	-	-	-	-

全数報告疾病届出数一覧表

(1998年13週までは横浜市・川崎市を除く。1998年14週以降は横浜市・川崎市・相模原市を除く。)

類型別	疾患名	14年 累計	15年 累計	16年 累計	17年 累計	18年 累計	19年 累計	20年 累計	21年 累計	22年 累計	23年 36週 9/4～ 9/10	23年 37週 9/11～ 9/17	23年 38週 9/18～ 9/24	23年 39週 9/25～ 10/1	23年 40週 10/2～ 10/8	23年 41週 10/9～ 10/15	23年累 計	
一類感 染症	エボラ出血熱																	
	クリミア・コンゴ出血熱																	
	痘そう																	
	南米出血熱																	
	ベスト																	
	マールブルグ病																	
二類感 染症	ラッサ熱																	
	急性灰白髄炎																	
	結核	625	657	537	504	560	499	353	333	334	6	8	7	1	8	5	217	
	ジフテリア																	
三類感 染症	重症急性呼吸器症候群（病原体がコロナウイルス属 SARSコロナウイルスであるものに限る）																	
	鳥インフルエンザ(H5N1)																	
	コレラ			1														
	細菌性赤痢	5	4	4	8	5	1											
四類感 染症	腸管出血性大腸菌感染症	83	56	128	95	122	49	48	35	51	2	3		1		1	56	
	腸チフス	1			2	1				1								
	パラチフス	1	1				1											
	E型肝炎	4	5	7	6	16	17	9	15	14					1		18	
	ウエストナイル熱																	
	A型肝炎	4	3	8	4	22	10	3	1									
	エキノкокクス症									1								
	エムボックス※																	
	黄熱																	
	オウム病									1								
	オムスク出血熱																	
	回帰熱																	
	キャサヌル森林病																	
	Q熱																	
	狂犬病																	
	コクシジオイデス症																	
	ジカウイルス感染症																	
	重症熱性血小板減少症候群																	
	腎症候性出血熱																	
	西部ウマ脳炎																	
ダニ媒介脳炎																		
炭疽																		
チクングニア熱																		
つつが虫病	12	11	14	16	13	17	26	16	22				1			2		
デング熱	6	12	5	8	4	7	1		2							2		
東部ウマ脳炎																		
鳥インフルエンザ(H5N1を除く)																		
ニパウイルス感染症																		
日本紅斑熱										1								
日本脳炎																		
ハンタウイルス肺症候群																		
Bウイルス病																		
鼻疽																		
ブルセラ症																		
ベネズエラウマ脳炎																		
ヘンドラウイルス感染症																		
発しんチフス																		
ポツリヌス症																		
マラリア	3		3															
野兔病																		
ライム病	1																	
リッサウイルス感染症																		
リフトバレー熱																		
類鼻疽																		
レジオネラ症	60	54	42	37	39	51	41	39	44	2	3			2	2	37		
レプトスピラ症		1																
ロッキー山紅斑熱																		
五類感 染症	アメーバ赤痢	23	26	23	20	23	16	17	19	13		1					13	
	ウイルス性肝炎（E型肝炎及びA型肝炎を除く）	4	1	4	8	4	4	1	2	3								
	カルバペネム耐性腸内細菌目細菌感染症 ※	7	32	26	42	83	62	39	31	26	2	1			1	2	30	
	急性弛緩性麻痺						2			1								
	急性脳炎（ウエストナイル脳炎、西部ウマ脳炎、ダ ニ媒介脳炎、東部ウマ脳炎、日本脳炎、ベネズエラ ウマ脳炎及びリフトバレー熱を除く）	2	7	19	4	2	12	5	2	8				1			10	
	クリプトスポリジウム症																	
	クロイツフェルトヤコブ病	2	4	1	11	4	2	3	1	4							1	
	劇症型溶血性レンサ球菌感染症	5	10	23	12	21	23	21	15	24			1	2			12	
	後天性免疫不全症候群	9	12	13	19	17	20	9	17	9							7	
	ジアルジア症	1		1	1	4	3	1	1									
	侵襲性インフルエンザ菌感染症	4	6	4	11	12	15	11	4	7				1			16	
	侵襲性髄膜炎菌感染症	2	1	1	2		3											
	侵襲性肺炎球菌感染症	31	53	65	56	59	70	33	29	27	1			1			36	
	水痘（入院例）	2	4	4	3	16	20	13	8	10	1						10	
	先天性風しん症候群																	
	梅毒	24	40	81	97	114	80	54	107	190	5	2	7	4	5	4	193	
	播種性クリプトкокクス症		3	2	5	3	6	2	3	3		1					4	
	破傷風	2	1	8		3	3		1	1							1	
	バンコマイシン耐性黄色ブドウ球菌感染症																	
	バンコマイシン耐性腸球菌感染症	4	9	5	3		1	1	1								1	
百日咳					311	180	36	10	7	1			1			21		
風しん	13	4	3	1	111	86	2		1							1		
麻しん	22	5	4	1		39	1											
薬剤耐性アシネトバクター感染症	1		2	1	2													

※令和5年5月26日よりサル痘はエムボックスに、カルバペネム耐性腸内細菌科細菌感染症はカルバペネム耐性腸内細菌目細菌感染症に名称が変更になっています