



## 今週の注目感染症

### ～腸管出血性大腸菌感染症～

ペロ毒素を産生する病原性大腸菌の感染で起こる病気です。主な症状は下痢と腹痛ですが、溶血性尿毒症症候群（HUS）や脳症を起こして死に至ることもあります。汚染された食品や、感染者の便を介して感染します。感染予防として、①食前やトイレの後に石鹸と流水で十分な手洗いを、②調理器具の消毒・殺菌を確実に、③肉・肉製品の調理の際には中心部75℃以上で1分間以上加熱する、④生野菜はよく水洗いをする、などです。アウトドアのような慣れない環境では感染予防策が不十分になりやすく、特に注意が必要です。また、強い腹痛や下痢(特に血便)の症状がある場合は、速やかに医療機関を受診しましょう。

### ～新型コロナウイルス感染症（COVID-19）～

令和5年5月8日、新型コロナウイルス感染症の感染症法の位置づけが5類感染症定点把握対象疾患に移行しました。一定の基準により選定された定点医療機関から、新型コロナウイルス感染症以外の定点把握対象疾患と同様に、毎週患者数が報告されます。2023年第34週の神奈川県における定点当たり報告数は18.10で前週15.06に比べ増加しています。新型コロナウイルス感染症の定点医療機関からの報告数・定点当たり報告数について、くわしくは表1（保健所別）、表2（年齢階級別）、表3（5週間～今週の推移）をご覧ください。

## 今週の全数把握対象疾患

(当該週の国による集計及び各保健福祉事務所からの報告をもとに期日を決めて集計しているため、集計数が前後することがあります。)

分類	対象疾患	内訳				神奈川県 (今週)	神奈川県 (2023年累計)
		県域	横浜市	川崎市	相模原市		
二類	結核	3	8	2	1	14	601
三類	腸管出血性大腸菌感染症	1	6	7	2	16	231
四類	E型肝炎	1				1	50
	レジオネラ症	1				1	72
五類	アメーバ赤痢		1			1	36
	カルバペネム耐性腸内細菌目細菌感染症	1				1	76
	劇症型溶血性レンサ球菌感染症		2			2	41
	梅毒	4	3	2	1	10	447

## 全数把握対象疾患情報

- 結核14例：年齢群は20歳代1例、30歳代1例、50歳代1例、60歳代2例、70歳代3例、80歳代6例、病型は肺結核9例、結核性胸膜炎2例、無症状病原体保有者3例
- 腸管出血性大腸菌感染症16例：年齢群は10歳未満4例、10歳代4例、20歳代2例、30歳代1例、40歳代2例、50歳代1例、70歳代2例、血清型・毒素型は、O26・VT1 1例、O103・VT1 1例、O111・VT1VT2 1例、O157・VT2 6例、O157・VT1VT2 2例、O157VT不明 1例、O168・VT2 1例、O不明VT1VT2 1例、血清でのO抗原凝集抗体又は抗ペロ毒素抗体の検出 1例、推定感染経路は経口感染5例（生牡蠣、バーベキュー、焼肉、ユッケ）、接触感染3例、経口感染又は接触感染1例、不明7例、推定感染地域は神奈川県10例、兵庫県1例、日本国内都道府県不明3例、日本国内都道府県不明又は国外（渡航先不明）1例、不明1例
- E型肝炎1例：年齢群は40歳代、推定感染経路は経口感染（ホルモン）、推定感染地域は東京都
- レジオネラ症1例：年齢群は80歳代、病型は肺炎型、感染経路は不明、推定感染地域は神奈川県
- アメーバ赤痢1例：年齢群は50歳代、病型は腸管アメーバ症、感染経路は不明、推定感染地域は日本国内都道府県不明
- カルバペネム耐性腸内細菌目細菌感染症1例：年齢群は80歳代、菌種は *Klebsiella aerogenes*、推定感染経路はその他、推定感染地域は神奈川県
- 劇症型溶血性レンサ球菌感染症2例：年齢群は60歳代1例、80歳代1例、血清群はA群1例、不明1例、推定感染経路は創傷感染1例、不明1例、推定感染地域は日本国内都道府県不明1例、不明1例
- 梅毒10例：年齢群は10歳代1例、20歳代4例、40歳代2例、50歳代2例、60歳代1例、病型は早期顕症梅毒1期4例、早期顕症梅毒II期2例、晩期顕症梅毒1例、無症状病原体保有者3例、推定感染経路は性的接触9例、不明1例、推定感染地域は神奈川県6例、日本国内都道府県不明3例、不明1例

## 今週の定点把握対象疾患

- 今週は定点当たり報告数が注意報、警報レベルを超える疾患はありません。

## 神奈川県感染症情報センター

神奈川県衛生研究所 企画情報部 衛生情報課

TEL:0467-83-4400(代表)

FAX:0467-89-5211(企画情報部)

感染症発生動向調査事業は「感染症の予防及び感染症の患者に対する医療に関する法律」によって行われています。

\* 県域とは、神奈川県内の市町村のうち横浜市、川崎市、相模原市を除いた地域です

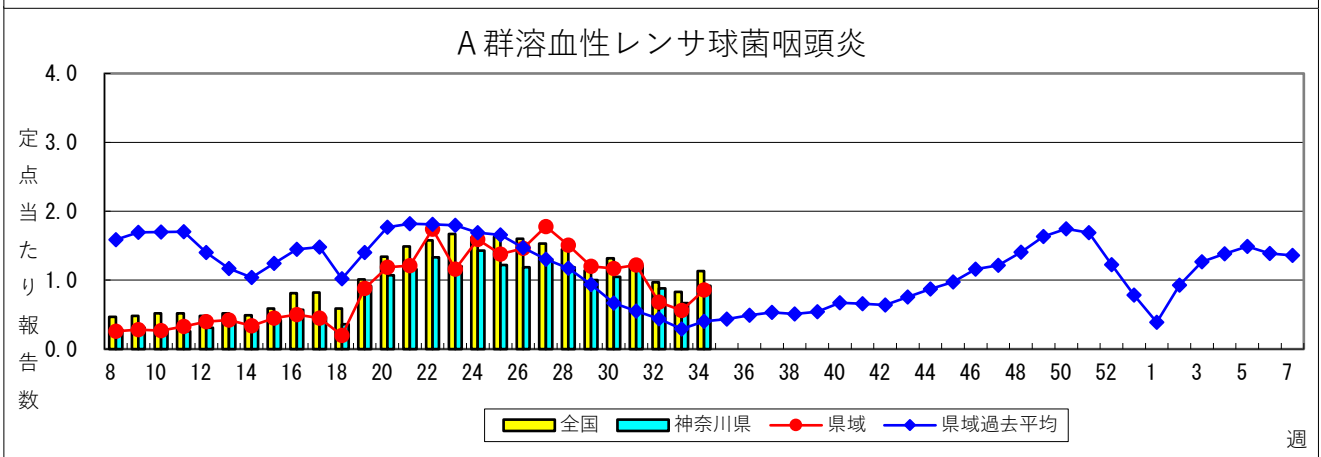
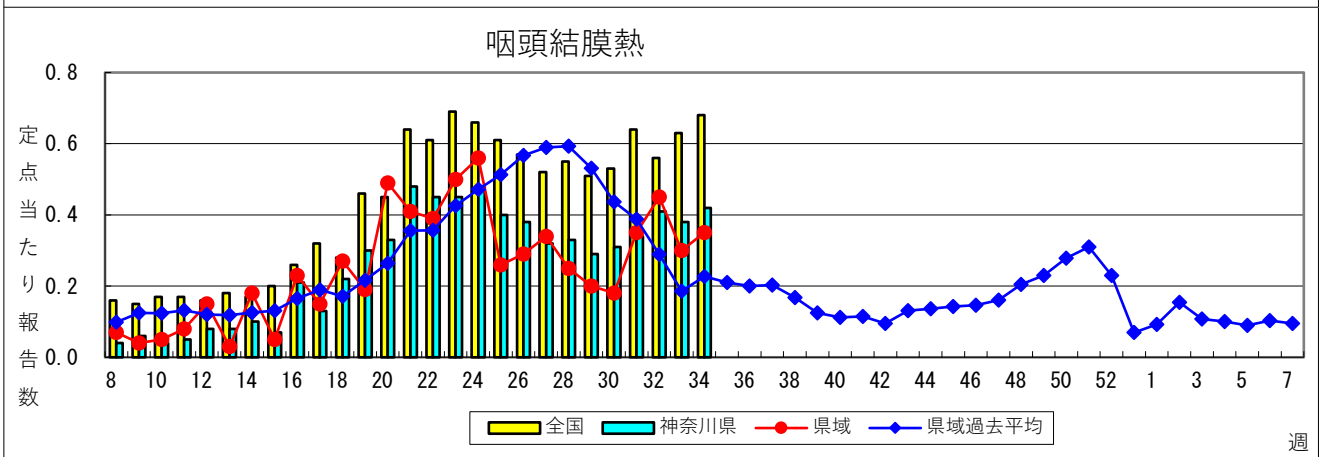
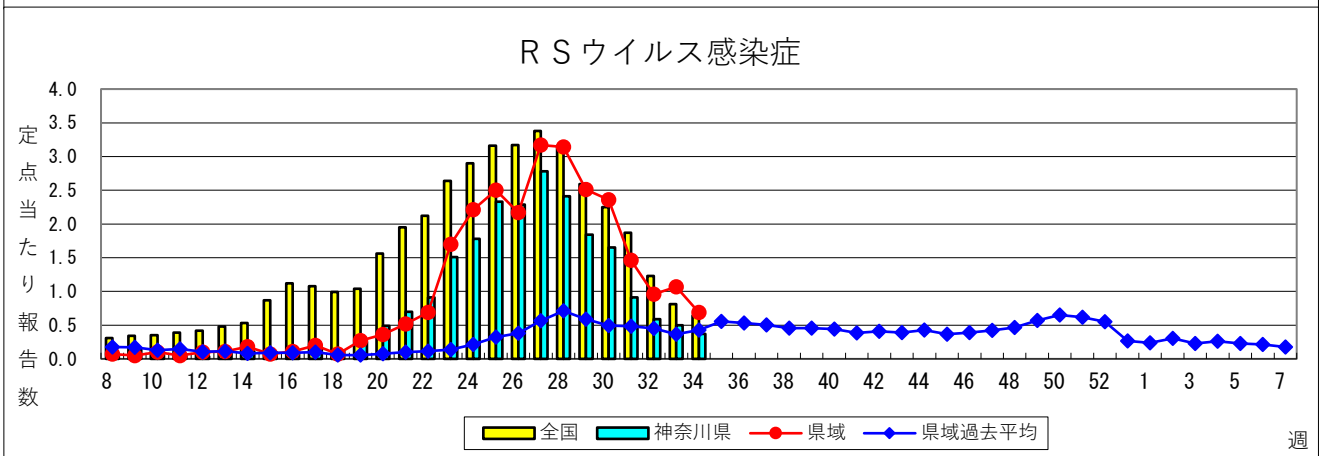
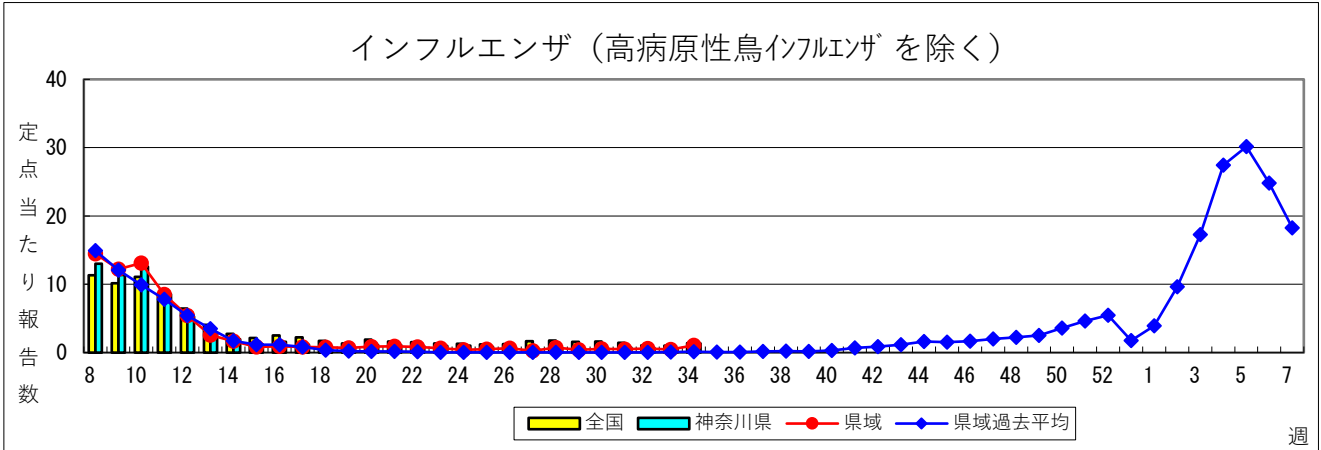
# 感染症発生動向調査：週報対象疾患の時系列グラフ

※疾患名の括弧書きは、一般名称であり、正式名称ではありません。

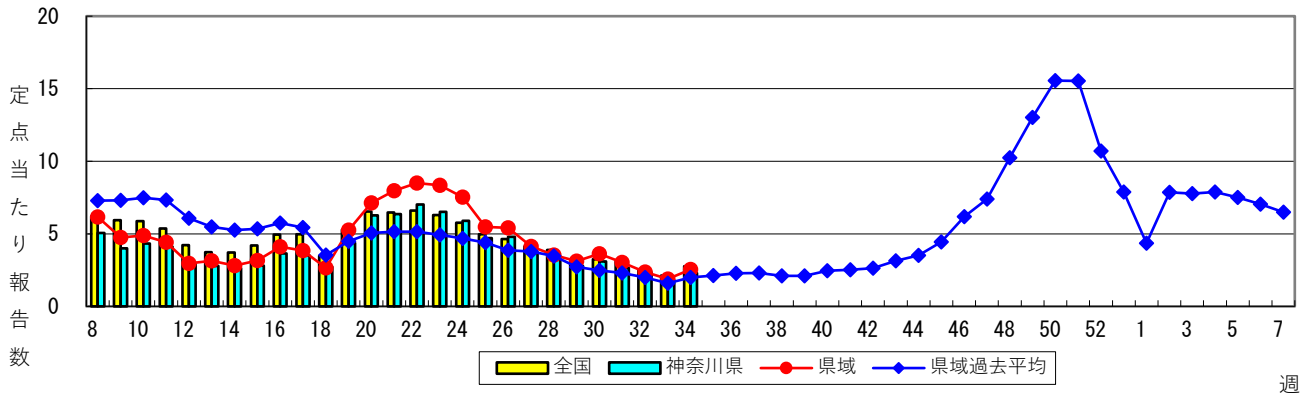
※神奈川県&県域（横浜市・川崎市・相模原市を除く）のデータです。

2023年34週

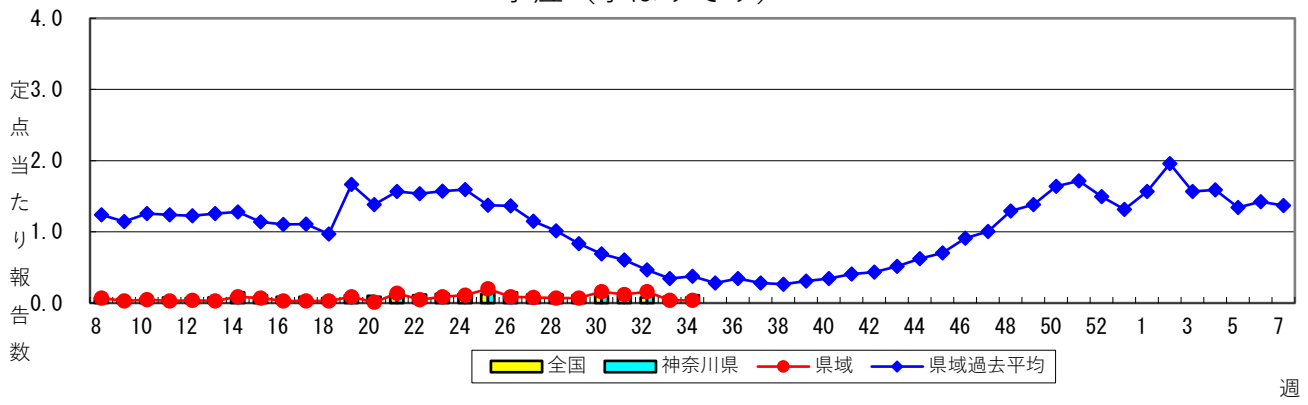
(08月21日～08月27日)



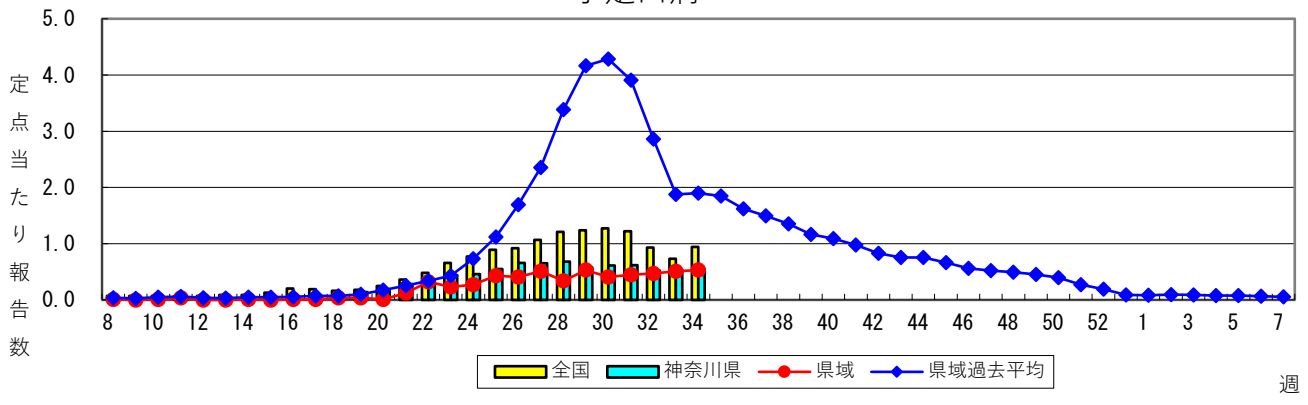
### 感染性胃腸炎



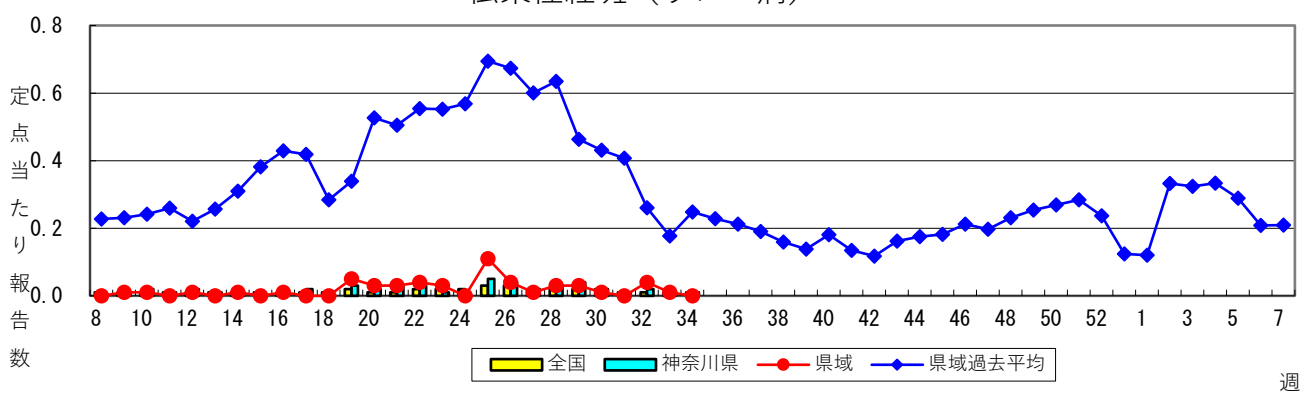
### 水痘 (水ぼうそう)



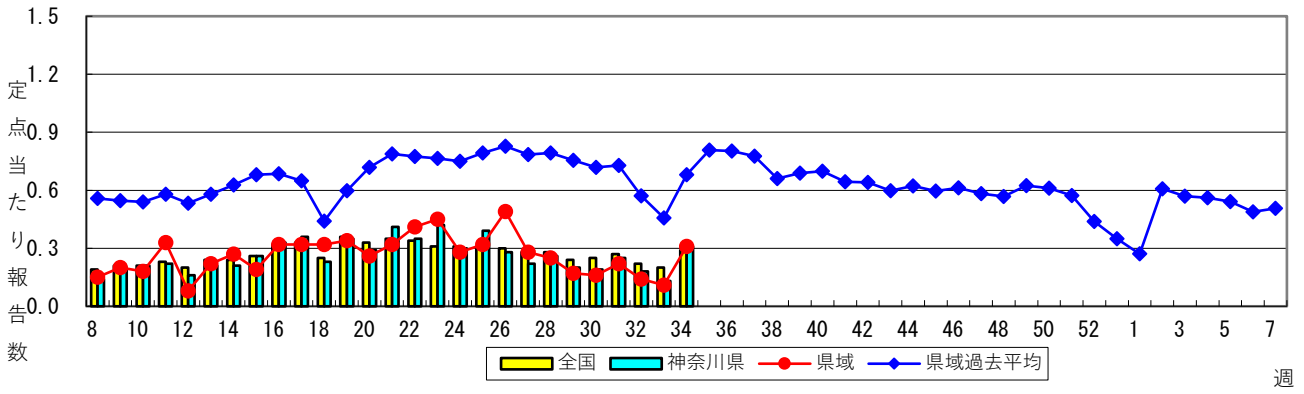
### 手足口病



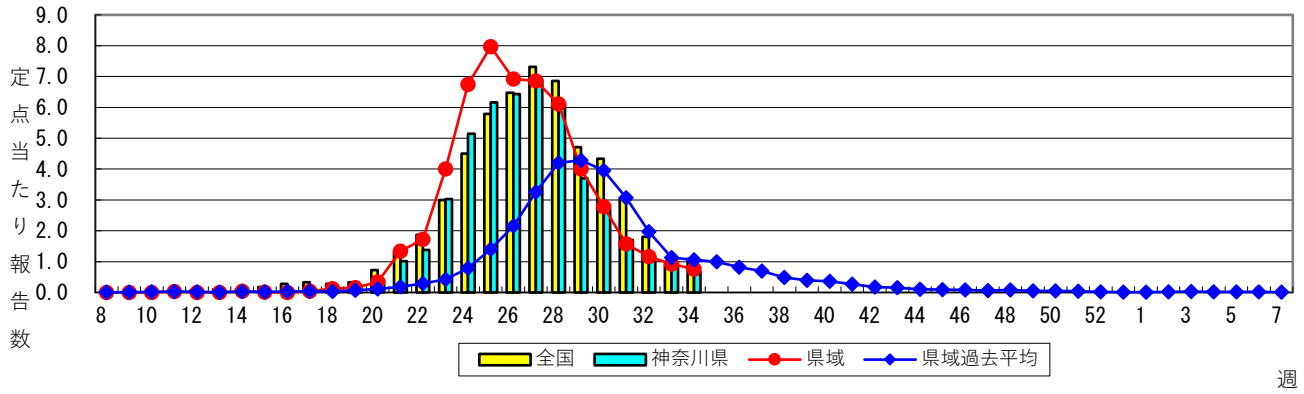
### 伝染性紅斑 (リンゴ病)



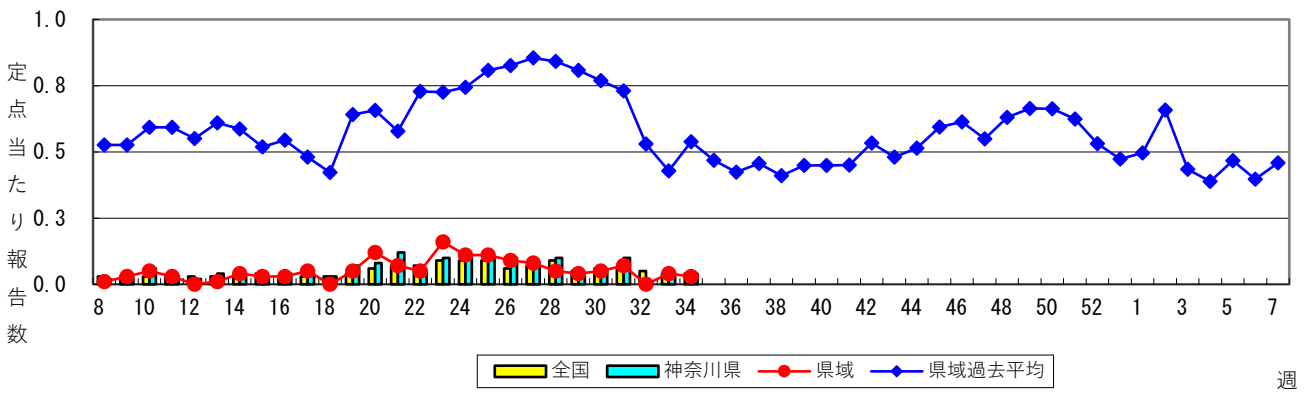
### 突発性発しん



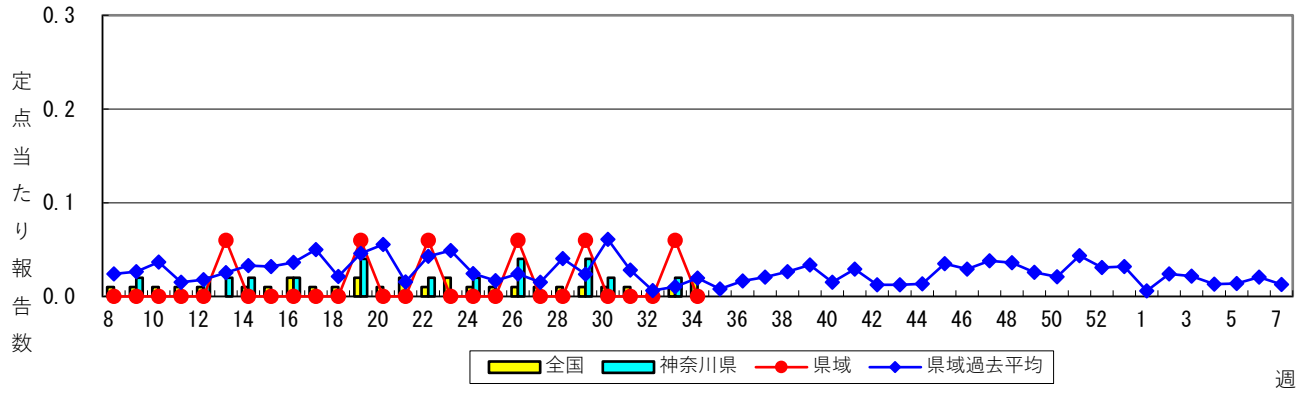
### ヘルパンギーナ



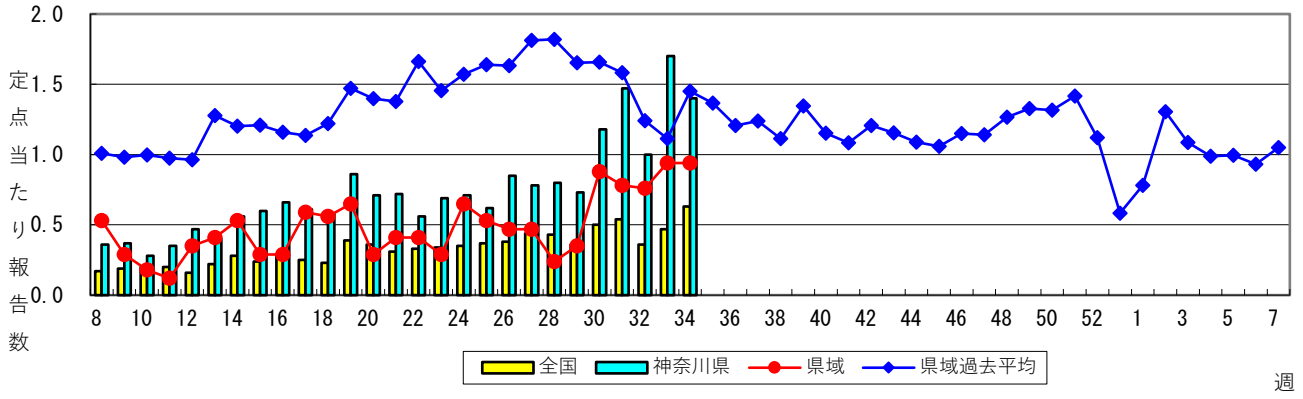
### 流行性耳下腺炎 (おたふくかぜ)



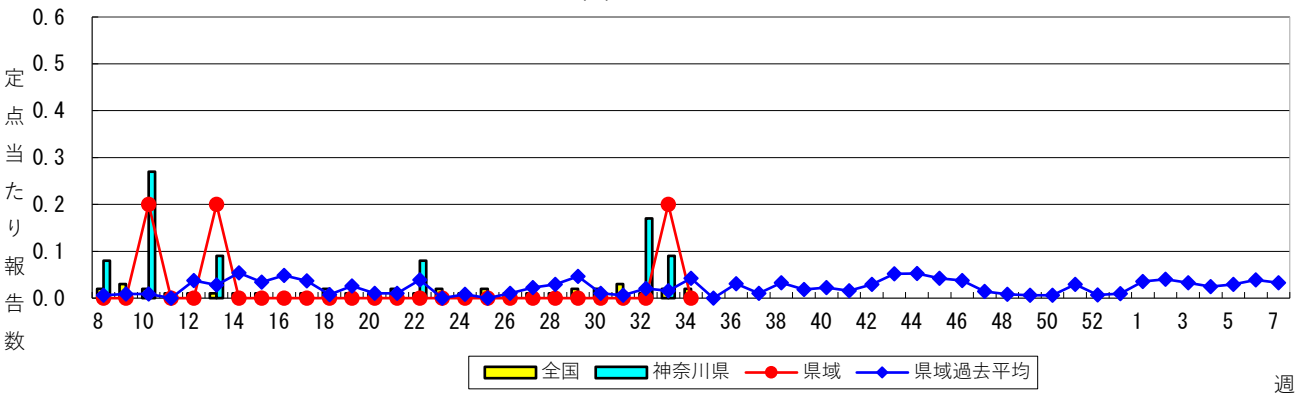
### 急性出血性結膜炎



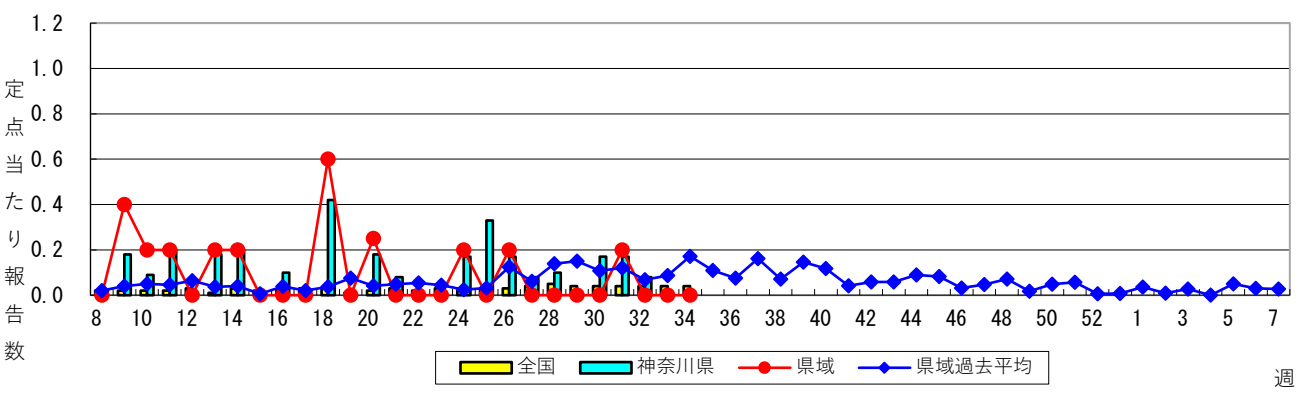
### 流行性角結膜炎



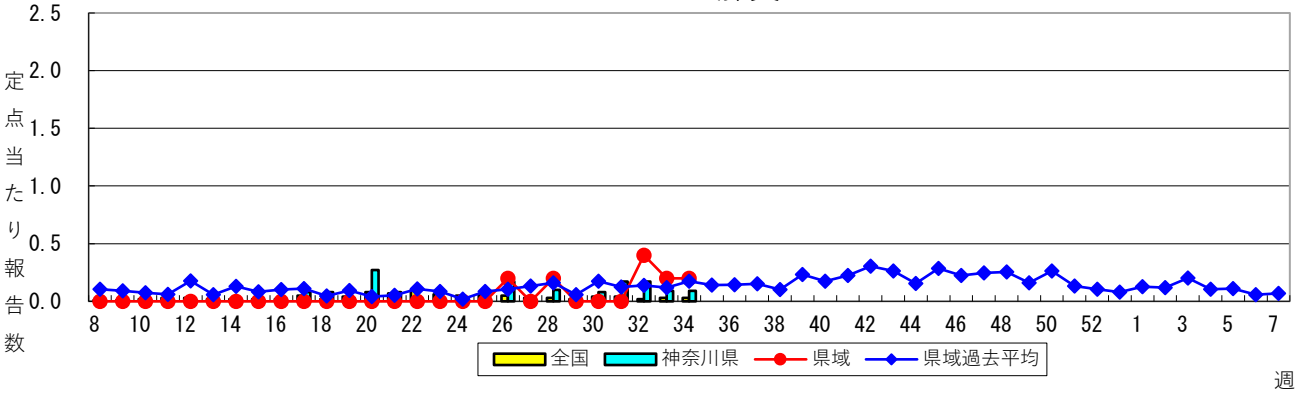
### 細菌性髄膜炎



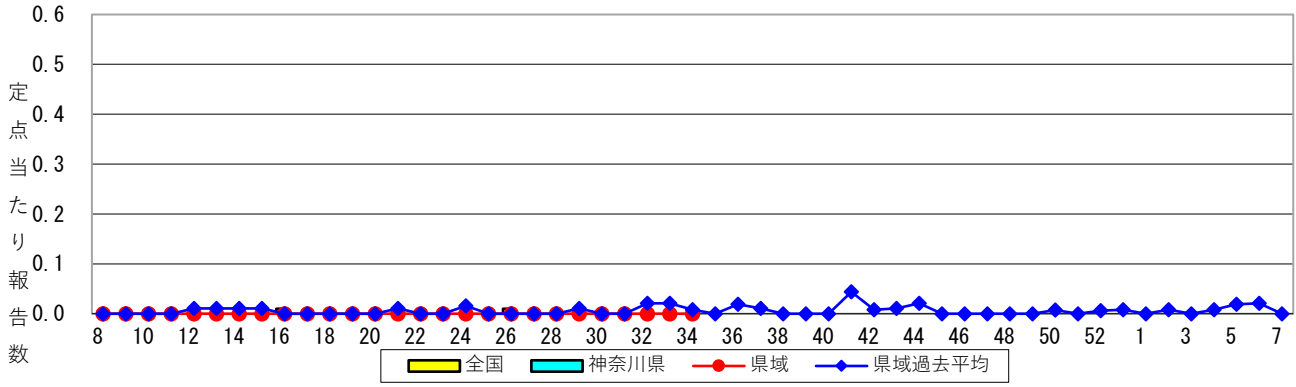
### 無菌性髄膜炎



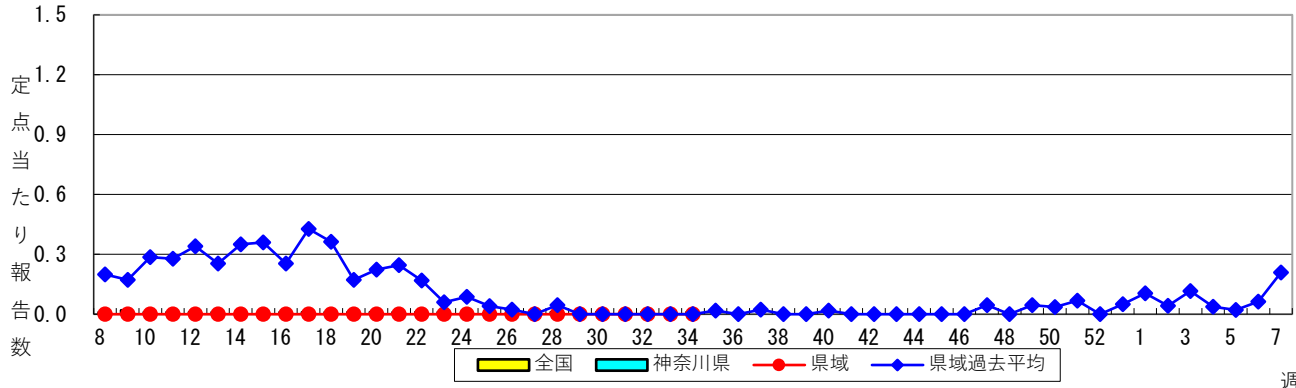
### マイコプラズマ肺炎



### クラミジア肺炎（オウム病を除く）



### 感染性胃腸炎（ロタウイルス）



週

表1 報告数・定点当たり報告数 疾病、政令市・保健所別 (その1)

2023年34週(08月21日～08月27日)

神奈川県	インフルエンザ (高病原性鳥インフルエンザを除く)		新型コロナウイルス 感染症		RSウイルス感染症		咽頭結膜熱		A群溶血性レンサ球菌 咽頭炎	
	報告数	定点当たり	報告数	定点当たり	報告数	定点当たり	報告数	定点当たり	報告数	定点当たり
全県	477	1.34	6,443	18.10	83	0.37	96	0.42	209	0.92
横浜市	180	1.29	2,090	15.04	22	0.26	33	0.39	77	0.91
川崎市	127	2.15	1,192	20.20	8	0.22	34	0.92	55	1.49
相模原市	41	1.08	706	18.58	2	0.07	3	0.10	13	0.43
県域 <small>(横浜市、川崎市、相模原市を除く)</small>	129	1.08	2,455	20.46	51	0.69	26	0.35	64	0.86
横須賀市	8	0.57	300	21.43	1	0.11	2	0.22	-	-
藤沢市	11	0.69	312	19.50	4	0.40	2	0.20	4	0.40
茅ヶ崎市	17	1.70	293	29.30	-	-	10	1.67	5	0.83
平塚	6	0.55	277	25.18	1	0.14	-	-	4	0.57
平塚 秦野センター	9	0.90	115	11.50	1	0.17	1	0.17	13	2.17
鎌倉	10	1.00	163	16.30	2	0.33	5	0.83	3	0.50
鎌倉 三崎センター	2	0.67	96	32.00	-	-	-	-	-	-
小田原	12	1.20	186	18.60	2	0.33	-	-	4	0.67
小田原 足柄上センター	-	-	39	7.80	-	-	-	-	-	-
厚木	40	2.11	516	27.16	40	3.64	6	0.55	28	2.55
厚木 大和センター	14	1.17	158	13.17	-	-	-	-	3	0.38

神奈川県	感染性胃腸炎		水痘		手足口病		伝染性紅斑		突発性発しん	
	報告数	定点当たり	報告数	定点当たり	報告数	定点当たり	報告数	定点当たり	報告数	定点当たり
全県	521	2.31	24	0.11	125	0.55	2	0.01	69	0.31
横浜市	145	1.71	8	0.09	60	0.71	1	0.01	24	0.28
川崎市	104	2.81	11	0.30	15	0.41	1	0.03	12	0.32
相模原市	84	2.80	2	0.07	11	0.37	-	-	10	0.33
県域 <small>(横浜市、川崎市、相模原市を除く)</small>	188	2.54	3	0.04	39	0.53	-	-	23	0.31
横須賀市	19	2.11	-	-	3	0.33	-	-	2	0.22
藤沢市	29	2.90	-	-	2	0.20	-	-	5	0.50
茅ヶ崎市	16	2.67	-	-	1	0.17	-	-	2	0.33
平塚	9	1.29	-	-	4	0.57	-	-	4	0.57
平塚 秦野センター	27	4.50	-	-	9	1.50	-	-	4	0.67
鎌倉	10	1.67	-	-	4	0.67	-	-	1	0.17
鎌倉 三崎センター	-	-	-	-	-	-	-	-	-	-
小田原	19	3.17	-	-	1	0.17	-	-	-	-
小田原 足柄上センター	-	-	-	-	-	-	-	-	1	0.33
厚木	35	3.18	1	0.09	11	1.00	-	-	2	0.18
厚木 大和センター	24	3.00	2	0.25	4	0.50	-	-	2	0.25

神奈川県	ヘルパンギーナ		流行性耳下腺炎		急性出血性結膜炎		流行性角結膜炎		細菌性髄膜炎	
	報告数	定点当たり	報告数	定点当たり	報告数	定点当たり	報告数	定点当たり	報告数	定点当たり
全県	152	0.67	9	0.04	-	-	73	1.40	-	-
横浜市	54	0.64	6	0.07	-	-	32	1.45	-	-
川崎市	19	0.51	1	0.03	-	-	20	2.22	-	-
相模原市	23	0.77	-	-	-	-	5	1.25	-	-
県域 <small>(横浜市、川崎市、相模原市を除く)</small>	56	0.76	2	0.03	-	-	16	0.94	-	-
横須賀市	8	0.89	-	-	-	-	4	2.00	-	-
藤沢市	4	0.40	-	-	-	-	1	0.33	-	-
茅ヶ崎市	5	0.83	-	-	-	-	-	-	...	...
平塚	2	0.29	-	-	-	-	1	0.50	-	-
平塚 秦野センター	9	1.50	1	0.17	-	-	-	-	...	...
鎌倉	5	0.83	-	-	-	-	-	-	...	...
鎌倉 三崎センター	1	0.50	-	-	...	...	...	...	...	...
小田原	4	0.67	-	-	-	-	-	-	...	...
小田原 足柄上センター	-	-	-	-	...	...	...	...	-	-
厚木	15	1.36	1	0.09	-	-	9	3.00	-	-
厚木 大和センター	3	0.38	-	-	-	-	1	0.50	...	...





表2 報告数・定点当たり報告数、疾病・年齢階級別  
(全県及び横浜市・川崎市・相模原市を除く県域) (その1)

2023年34週(08月21日～08月27日)

\*表2は、各保健福祉事務所からの最新の報告をもとに作成しているため、国の還元データである表1および表3の数値と一致しないことがあります。

インフルエンザ/ COVID-19定点		項目	合計	～5か月	～11か月	1歳	2	3	4	5	6	7	8
インフルエンザ (高病原性鳥インフル エンザを除く)	全国	報告数	6,910	29	81	195	257	339	400	448	374	361	411
		定点当たり	1.40	0.01	0.02	0.04	0.05	0.07	0.08	0.09	0.08	0.07	0.08
	全県	報告数	477	3	-	12	15	27	28	30	18	19	25
		定点当たり	1.34	0.01	-	0.03	0.04	0.08	0.08	0.08	0.05	0.05	0.07
	県域	報告数	129	1	-	1	6	8	15	9	2	4	5
		定点当たり	1.08	0.01	-	0.01	0.05	0.07	0.12	0.08	0.02	0.03	0.04
新型コロナ ウイルス感染症	全国	報告数	93,792	922	1,604	2,517	1,990	1,791	1,775	1,831	1,600	1,632	1,736
		※ 定点当たり	19.07	0.19	0.33	0.51	0.40	0.36	0.36	0.37	0.33	0.33	0.35
	全県	報告数	6,443	39	115	163	124	120	113	107	93	110	110
		定点当たり	18.10	0.11	0.32	0.46	0.35	0.34	0.32	0.30	0.26	0.31	0.31
	県域	報告数	2,455	12	30	60	47	54	47	40	37	41	35
		定点当たり	20.46	0.10	0.25	0.50	0.39	0.45	0.39	0.33	0.31	0.34	0.29

インフルエンザ/ COVID-19定点		項目	9	10-14	15-19	20-29	30-39	40-49	50-59	60-69	70-79	80歳以上
インフルエンザ (高病原性鳥インフル エンザを除く)	全国	報告数	315	1,020	620	683	418	405	247	136	100	71
		定点当たり	0.06	0.21	0.13	0.14	0.08	0.08	0.05	0.03	0.02	0.01
	全県	報告数	15	74	50	53	29	32	27	7	7	6
		定点当たり	0.04	0.21	0.14	0.15	0.08	0.09	0.08	0.02	0.02	0.02
	県域	報告数	4	22	14	11	7	4	6	2	3	5
		定点当たり	0.03	0.18	0.12	0.09	0.06	0.03	0.05	0.02	0.02	0.04
新型コロナ ウイルス感染症	全国	報告数	1,616	7,884	5,099	9,263	9,496	10,776	10,785	7,810	7,366	6,299
		※ 定点当たり	0.33	1.60	1.04	1.88	1.93	2.19	2.19	1.59	1.50	1.28
	全県	報告数	100	574	391	716	670	803	866	493	451	285
		定点当たり	0.28	1.61	1.10	2.01	1.88	2.26	2.43	1.38	1.27	0.80
	県域	報告数	34	214	142	249	242	280	337	201	210	143
		定点当たり	0.28	1.78	1.18	2.08	2.02	2.33	2.81	1.68	1.75	1.19

※新型コロナウイルス感染症の全国の数値は毎週金曜日に厚生労働省から公表されますので、厚生労働省からの公表後に表に反映します。

表2 報告数・定点当たり報告数、疾病・年齢階級別  
(全県及び横浜市・川崎市・相模原市を除く県域) (その2)

2023年34週(08月21日～08月27日)

\*表2は、各保健福祉事務所からの最新の報告をもとに作成しているため、国の選元データである表1および表3の数値と一致しないことがあります。

小児科定点	項目	合計	～5か月	～11か月	1歳	
RSウイルス 感染症	全国	報告数	1,992	354	398	608
		定点当たり	0.64	0.11	0.13	0.19
	全県	報告数	83	10	13	25
		定点当たり	0.37	0.04	0.06	0.11
	県域	報告数	51	7	4	17
		定点当たり	0.69	0.09	0.05	0.23
咽頭結膜熱	全国	報告数	2,128	10	82	385
		定点当たり	0.68	0.00	0.03	0.12
	全県	報告数	96	1	2	16
		定点当たり	0.42	0.00	0.01	0.07
	県域	報告数	26	-	-	3
		定点当たり	0.35	-	-	0.04
A群溶血性 レンサ球菌 咽頭炎	全国	報告数	3,546	1	18	107
		定点当たり	1.13	0.00	0.01	0.03
	全県	報告数	209	-	2	5
		定点当たり	0.92	-	0.01	0.02
	県域	報告数	64	-	1	1
		定点当たり	0.86	-	0.01	0.01
感染性胃腸炎	全国	報告数	8,631	106	703	1,496
		定点当たり	2.76	0.03	0.22	0.48
	全県	報告数	521	5	32	79
		定点当たり	2.31	0.02	0.14	0.35
	県域	報告数	188	3	16	25
		定点当たり	2.54	0.04	0.22	0.34
水痘	全国	報告数	251	1	15	25
		定点当たり	0.08	0.00	0.00	0.01
	全県	報告数	24	-	2	4
		定点当たり	0.11	-	0.01	0.02
	県域	報告数	3	-	2	-
		定点当たり	0.04	-	0.03	-
手足口病	全国	報告数	2,945	23	214	957
		定点当たり	0.94	0.01	0.07	0.31
	全県	報告数	125	-	8	27
		定点当たり	0.55	-	0.04	0.12
	県域	報告数	39	-	2	7
		定点当たり	0.53	-	0.03	0.09
伝染性紅斑	全国	報告数	37	-	1	6
		定点当たり	0.01	-	0.00	0.00
	全県	報告数	2	-	-	1
		定点当たり	0.01	-	-	0.00
	県域	報告数	-	-	-	-
		定点当たり	-	-	-	-
突発性発しん	全国	報告数	911	19	199	486
		定点当たり	0.29	0.01	0.06	0.16
	全県	報告数	69	2	10	41
		定点当たり	0.31	0.01	0.04	0.18
	県域	報告数	23	-	5	14
		定点当たり	0.31	-	0.07	0.19
ヘルパンギーナ	全国	報告数	3,399	24	272	845
		定点当たり	1.09	0.01	0.09	0.27
	全県	報告数	152	1	7	32
		定点当たり	0.67	0.00	0.03	0.14
	県域	報告数	56	-	2	11
		定点当たり	0.76	-	0.03	0.15
流行性耳下腺炎	全国	報告数	133	-	2	13
		定点当たり	0.04	-	0.00	0.00
	全県	報告数	9	-	-	-
		定点当たり	0.04	-	-	-
	県域	報告数	2	-	-	-
		定点当たり	0.03	-	-	-

表2 報告数・定点当たり報告数、疾病・年齢階級別  
(全県及び横浜市・川崎市・相模原市を除く県域) (その3)

2023年34週(08月21日～08月27日)

\*表2は、各保健福祉事務所からの最新の報告をもとに作成しているため、国の選元データである表1および表3の数値と一致しないことがあります。

小児科定点	項目	2	3	4	5	6	7	8	9	10-14	15-19	20歳以上	
RSウイルス感染症	全国	報告数	341	143	64	39	12	4	6	7	12	1	3
		定点当たり	0.11	0.05	0.02	0.01	0.00	0.00	0.00	0.00	0.00	0.00	0.00
	全県	報告数	20	10	2	3	-	-	-	-	-	-	-
		定点当たり	0.09	0.04	0.01	0.01	-	-	-	-	-	-	-
	県域	報告数	11	9	1	2	-	-	-	-	-	-	-
		定点当たり	0.15	0.12	0.01	0.03	-	-	-	-	-	-	-
咽頭結膜熱	全国	報告数	313	339	310	250	169	82	59	42	54	5	28
		定点当たり	0.10	0.11	0.10	0.08	0.05	0.03	0.02	0.01	0.02	0.00	0.01
	全県	報告数	7	14	20	14	9	4	3	3	1	2	-
		定点当たり	0.03	0.06	0.09	0.06	0.04	0.02	0.01	0.01	0.00	0.01	-
	県域	報告数	1	5	4	6	3	2	1	-	-	1	-
		定点当たり	0.01	0.07	0.05	0.08	0.04	0.03	0.01	-	-	0.01	-
A群溶血性レンサ球菌咽頭炎	全国	報告数	194	338	471	573	461	362	272	197	308	56	188
		定点当たり	0.06	0.11	0.15	0.18	0.15	0.12	0.09	0.06	0.10	0.02	0.06
	全県	報告数	1	22	34	39	33	17	21	9	15	2	9
		定点当たり	0.00	0.10	0.15	0.17	0.15	0.08	0.09	0.04	0.07	0.01	0.04
	県域	報告数	1	11	11	7	11	5	5	1	5	1	4
		定点当たり	0.01	0.15	0.15	0.09	0.15	0.07	0.07	0.01	0.07	0.01	0.05
感染性胃腸炎	全国	報告数	1,106	873	758	687	490	415	346	282	722	121	526
		定点当たり	0.35	0.28	0.24	0.22	0.16	0.13	0.11	0.09	0.23	0.04	0.17
	全県	報告数	79	49	41	47	33	28	18	23	34	2	51
		定点当たり	0.35	0.22	0.18	0.21	0.15	0.12	0.08	0.10	0.15	0.01	0.23
	県域	報告数	28	13	13	21	16	10	8	11	9	2	13
		定点当たり	0.38	0.18	0.18	0.28	0.22	0.14	0.11	0.15	0.12	0.03	0.18
水痘	全国	報告数	12	15	21	25	26	24	23	12	45	1	6
		定点当たり	0.00	0.00	0.01	0.01	0.01	0.01	0.01	0.00	0.01	0.00	0.00
	全県	報告数	-	3	1	6	1	2	4	-	1	-	-
		定点当たり	-	0.01	0.00	0.03	0.00	0.01	0.02	-	0.00	-	-
	県域	報告数	-	-	-	-	-	-	1	-	-	-	-
		定点当たり	-	-	-	-	-	-	0.01	-	-	-	-
手足口病	全国	報告数	621	385	289	204	87	59	34	25	32	5	10
		定点当たり	0.20	0.12	0.09	0.07	0.03	0.02	0.01	0.01	0.01	0.00	0.00
	全県	報告数	29	22	17	7	3	3	3	3	3	-	-
		定点当たり	0.13	0.10	0.08	0.03	0.01	0.01	0.01	0.01	0.01	-	-
	県域	報告数	10	10	2	2	-	1	2	2	1	-	-
		定点当たり	0.14	0.14	0.03	0.03	-	0.01	0.03	0.03	0.01	-	-
伝染性紅斑	全国	報告数	6	5	4	4	5	4	1	1	-	-	-
		定点当たり	0.00	0.00	0.00	0.00	0.00	0.00	0.00	0.00	-	-	-
	全県	報告数	-	-	1	-	-	-	-	-	-	-	-
		定点当たり	-	-	0.00	-	-	-	-	-	-	-	-
	県域	報告数	-	-	-	-	-	-	-	-	-	-	-
		定点当たり	-	-	-	-	-	-	-	-	-	-	-
突発性発しん	全国	報告数	125	48	20	8	3	1	2	-	-	-	-
		定点当たり	0.04	0.02	0.01	0.00	0.00	0.00	0.00	-	-	-	-
	全県	報告数	9	5	1	-	-	-	1	-	-	-	-
		定点当たり	0.04	0.02	0.00	-	-	-	0.00	-	-	-	-
	県域	報告数	3	-	1	-	-	-	-	-	-	-	-
		定点当たり	0.04	-	0.01	-	-	-	-	-	-	-	-
ヘルパンギーナ	全国	報告数	638	514	400	285	144	98	62	34	62	6	15
		定点当たり	0.20	0.16	0.13	0.09	0.05	0.03	0.02	0.01	0.02	0.00	0.00
	全県	報告数	31	18	24	9	7	10	5	1	5	1	1
		定点当たり	0.14	0.08	0.11	0.04	0.03	0.04	0.02	0.00	0.02	0.00	0.00
	県域	報告数	12	5	11	4	2	3	1	1	3	1	-
		定点当たり	0.16	0.07	0.15	0.05	0.03	0.04	0.01	0.01	0.04	0.01	-
流行性耳下腺炎	全国	報告数	7	11	10	27	17	17	5	10	12	2	-
		定点当たり	0.00	0.00	0.00	0.01	0.01	0.01	0.00	0.00	0.00	0.00	-
	全県	報告数	-	-	1	5	1	1	-	1	-	-	-
		定点当たり	-	-	0.00	0.02	0.00	0.00	-	0.00	-	-	-
	県域	報告数	-	-	-	2	-	-	-	-	-	-	-
		定点当たり	-	-	-	0.03	-	-	-	-	-	-	-

表2 報告数・定点当たり報告数、疾病・年齢階級別  
(全県及び横浜市・川崎市・相模原市を除く県域) (その4)

2023年34週(08月21日～08月27日)

\*表2は、各保健福祉事務所からの最新の報告をもとに作成しているため、国の還元データである表1および表3の数値と一致しないことがあります。

眼科定点		項目	合計	～5か月	～11か月	1歳	2	3	4	5	6	7	8
急性出血性結膜炎	全国	報告数	13	-	-	-	-	1	1	-	-	-	-
		定点当たり	0.02	-	-	-	-	0.00	0.00	-	-	-	-
	全県	報告数	-	-	-	-	-	-	-	-	-	-	-
		定点当たり	-	-	-	-	-	-	-	-	-	-	-
	県域	報告数	-	-	-	-	-	-	-	-	-	-	-
		定点当たり	-	-	-	-	-	-	-	-	-	-	-
流行性角結膜炎	全国	報告数	440	2	5	15	16	11	9	18	13	7	9
		定点当たり	0.63	0.00	0.01	0.02	0.02	0.02	0.01	0.03	0.02	0.01	0.01
	全県	報告数	73	-	1	3	4	1	4	2	2	1	1
		定点当たり	1.40	-	0.02	0.06	0.08	0.02	0.08	0.04	0.04	0.02	0.02
	県域	報告数	16	-	-	-	1	-	-	-	-	-	-
		定点当たり	0.94	-	-	-	0.06	-	-	-	-	-	-

眼科定点		項目	9	10-14	15-19	20-29	30-39	40-49	50-59	60-69	70歳以上
急性出血性結膜炎	全国	報告数	-	-	-	3	2	2	2	-	2
		定点当たり	-	-	-	0.00	0.00	0.00	0.00	-	0.00
	全県	報告数	-	-	-	-	-	-	-	-	-
		定点当たり	-	-	-	-	-	-	-	-	-
	県域	報告数	-	-	-	-	-	-	-	-	-
		定点当たり	-	-	-	-	-	-	-	-	-
流行性角結膜炎	全国	報告数	7	14	8	58	101	46	40	33	28
		定点当たり	0.01	0.02	0.01	0.08	0.14	0.07	0.06	0.05	0.04
	全県	報告数	3	4	-	6	18	8	7	6	2
		定点当たり	0.06	0.08	-	0.12	0.35	0.15	0.13	0.12	0.04
	県域	報告数	-	1	-	-	4	4	4	2	-
		定点当たり	-	0.06	-	-	0.24	0.24	0.24	0.12	-

基幹定点 (週報)		項目	合計	0歳	1-4	5-9	10-14	15-19	20-24	25-29	30-34	35-39	40-44
細菌性髄膜炎	全国	報告数	9	2	-	-	-	-	-	-	-	-	-
		定点当たり	0.02	0.00	-	-	-	-	-	-	-	-	-
	全県	報告数	-	-	-	-	-	-	-	-	-	-	-
		定点当たり	-	-	-	-	-	-	-	-	-	-	-
	県域	報告数	-	-	-	-	-	-	-	-	-	-	-
		定点当たり	-	-	-	-	-	-	-	-	-	-	-
無菌性髄膜炎	全国	報告数	18	7	-	1	-	-	-	1	3	-	-
		定点当たり	0.04	0.01	-	0.00	-	-	-	0.00	0.01	-	-
	全県	報告数	-	-	-	-	-	-	-	-	-	-	-
		定点当たり	-	-	-	-	-	-	-	-	-	-	-
	県域	報告数	-	-	-	-	-	-	-	-	-	-	-
		定点当たり	-	-	-	-	-	-	-	-	-	-	-
マイコプラズマ肺炎	全国	報告数	13	-	3	1	-	-	1	2	2	-	-
		定点当たり	0.03	-	0.01	0.00	-	-	0.00	0.00	0.00	-	-
	全県	報告数	1	-	-	-	-	-	-	-	-	1	-
		定点当たり	0.09	-	-	-	-	-	-	-	-	0.09	-
	県域	報告数	1	-	-	-	-	-	-	-	-	1	-
		定点当たり	0.20	-	-	-	-	-	-	-	-	0.20	-
クラミジア肺炎 (オウム病を除く)	全国	報告数	-	-	-	-	-	-	-	-	-	-	-
		定点当たり	-	-	-	-	-	-	-	-	-	-	-
	全県	報告数	-	-	-	-	-	-	-	-	-	-	-
		定点当たり	-	-	-	-	-	-	-	-	-	-	-
	県域	報告数	-	-	-	-	-	-	-	-	-	-	-
		定点当たり	-	-	-	-	-	-	-	-	-	-	-
感染性胃腸炎 (ロタウイルス)	全国	報告数	3	-	-	1	-	-	-	-	-	-	-
		定点当たり	0.01	-	-	0.00	-	-	-	-	-	-	-
	全県	報告数	-	-	-	-	-	-	-	-	-	-	-
		定点当たり	-	-	-	-	-	-	-	-	-	-	-
	県域	報告数	-	-	-	-	-	-	-	-	-	-	-
		定点当たり	-	-	-	-	-	-	-	-	-	-	-

基幹定点 (週報)		項目	45-49	50-54	55-59	60-64	65-69	70歳以上
細菌性髄膜炎	全国	報告数	2	1	-	1	-	3
		定点当たり	0.00	0.00	-	0.00	-	0.01
	全県	報告数	-	-	-	-	-	-
		定点当たり	-	-	-	-	-	-
	県域	報告数	-	-	-	-	-	-
		定点当たり	-	-	-	-	-	-
無菌性髄膜炎	全国	報告数	1	3	-	-	-	2
		定点当たり	0.00	0.01	-	-	-	0.00
	全県	報告数	-	-	-	-	-	-
		定点当たり	-	-	-	-	-	-
	県域	報告数	-	-	-	-	-	-
		定点当たり	-	-	-	-	-	-
マイコプラズマ肺炎	全国	報告数	-	-	-	-	-	4
		定点当たり	-	-	-	-	-	0.01
	全県	報告数	-	-	-	-	-	-
		定点当たり	-	-	-	-	-	-
	県域	報告数	-	-	-	-	-	-
		定点当たり	-	-	-	-	-	-
クラミジア肺炎 (オウム病を除く)	全国	報告数	-	-	-	-	-	-
		定点当たり	-	-	-	-	-	-
	全県	報告数	-	-	-	-	-	-
		定点当たり	-	-	-	-	-	-
	県域	報告数	-	-	-	-	-	-
		定点当たり	-	-	-	-	-	-
感染性胃腸炎 (ロタウイルス)	全国	報告数	-	-	-	-	-	2
		定点当たり	-	-	-	-	-	0.00
	全県	報告数	-	-	-	-	-	-
		定点当たり	-	-	-	-	-	-
	県域	報告数	-	-	-	-	-	-
		定点当たり	-	-	-	-	-	-

表3 5週前～今週の推移 (その1)

(全県及び横浜市・川崎市・相模原市を除く県域)

2023年34週(08月21日～08月27日)

疾病名	項目		5週前	4週前	3週前	2週前	1週前	今週
			29週	30週	31週	32週	33週	34週
			(07月17日～ 07月23日)	(07月24日～ 07月30日)	(07月31日～ 08月06日)	(08月07日～ 08月13日)	(08月14日～ 08月20日)	(08月21日～ 08月27日)
インフルエンザ (高病原性鳥インフル ンザを除く)	全県	報告数	193	223	265	227	197	477
		定点当たり	0.53	0.61	0.74	0.70	0.59	1.34
	県域	報告数	51	67	58	71	55	129
		定点当たり	0.43	0.56	0.49	0.59	0.47	1.08
新型コロナウイルス 感染症	全県	報告数	3,459	4,371	4,201	3,753	5,059	6,443
		定点当たり	9.50	12.04	11.70	11.55	15.06	18.10
	県域	報告数	1,204	1,513	1,617	1,678	2,052	2,455
		定点当たり	10.03	12.61	13.70	13.87	17.69	20.46
RSウイルス 感染症	全県	報告数	427	380	205	122	107	83
		定点当たり	1.84	1.65	0.91	0.59	0.50	0.37
	県域	報告数	191	179	108	74	78	51
		定点当たり	2.51	2.36	1.46	0.96	1.07	0.69
咽頭結膜熱	全県	報告数	68	71	77	86	81	96
		定点当たり	0.29	0.31	0.34	0.41	0.38	0.42
	県域	報告数	15	14	26	35	22	26
		定点当たり	0.20	0.18	0.35	0.45	0.30	0.35
A群溶血性 レンサ球菌 咽頭炎	全県	報告数	233	241	274	184	143	209
		定点当たり	1.00	1.05	1.21	0.88	0.67	0.92
	県域	報告数	91	89	90	52	41	64
		定点当たり	1.20	1.17	1.22	0.68	0.56	0.86
感染性胃腸炎	全県	報告数	646	711	600	488	392	521
		定点当たり	2.78	3.09	2.65	2.35	1.82	2.31
	県域	報告数	236	275	224	182	138	188
		定点当たり	3.11	3.62	3.03	2.36	1.89	2.54
水痘	全県	報告数	20	24	20	22	15	24
		定点当たり	0.09	0.10	0.09	0.11	0.07	0.11
	県域	報告数	5	12	9	12	3	3
		定点当たり	0.07	0.16	0.12	0.16	0.04	0.04
手足口病	全県	報告数	134	140	139	109	115	125
		定点当たり	0.58	0.61	0.62	0.52	0.53	0.55
	県域	報告数	40	31	33	36	37	39
		定点当たり	0.53	0.41	0.45	0.47	0.51	0.53
伝染性紅斑	全県	報告数	10	5	2	4	2	2
		定点当たり	0.04	0.02	0.01	0.02	0.01	0.01
	県域	報告数	2	1	-	3	1	-
		定点当たり	0.03	0.01	-	0.04	0.01	-
突発性発しん	全県	報告数	47	44	56	38	28	69
		定点当たり	0.20	0.19	0.25	0.18	0.13	0.31
	県域	報告数	13	12	16	11	8	23
		定点当たり	0.17	0.16	0.22	0.14	0.11	0.31

表3 5週前～今週の推移 (その2)

(全県及び横浜市・川崎市・相模原市を除く県域)

2023年34週(08月21日～08月27日)

疾病名	項目		5週前	4週前	3週前	2週前	1週前	今週
			29週	30週	31週	32週	33週	34週
			(07月17日～ 07月23日)	(07月24日～ 07月30日)	(07月31日～ 08月06日)	(08月07日～ 08月13日)	(08月14日～ 08月20日)	(08月21日～ 08月27日)
ヘルパンギーナ	全県	報告数	858	624	385	241	183	152
		定点当たり	3.70	2.71	1.70	1.16	0.85	0.67
	県域	報告数	304	211	117	89	67	56
		定点当たり	4.00	2.78	1.58	1.16	0.92	0.76
流行性耳下腺炎	全県	報告数	8	12	23	3	9	9
		定点当たり	0.03	0.05	0.10	0.01	0.04	0.04
	県域	報告数	3	4	5	-	3	2
		定点当たり	0.04	0.05	0.07	-	0.04	0.03
急性出血性 結膜炎	全県	報告数	2	1	-	-	1	-
		定点当たり	0.04	0.02	-	-	0.02	-
	県域	報告数	1	-	-	-	1	-
		定点当たり	0.06	-	-	-	0.06	-
流行性角結膜炎	全県	報告数	36	59	78	39	80	73
		定点当たり	0.73	1.18	1.47	1.00	1.70	1.40
	県域	報告数	6	15	14	13	16	16
		定点当たり	0.35	0.88	0.78	0.76	0.94	0.94
細菌性髄膜炎	全県	報告数	-	-	-	2	1	-
		定点当たり	-	-	-	0.17	0.09	-
	県域	報告数	-	-	-	-	1	-
		定点当たり	-	-	-	-	0.20	-
無菌性髄膜炎	全県	報告数	-	2	2	1	-	-
		定点当たり	-	0.17	0.17	0.08	-	-
	県域	報告数	-	-	1	-	-	-
		定点当たり	-	-	0.20	-	-	-
マイコプラズマ 肺炎	全県	報告数	-	1	2	2	1	1
		定点当たり	-	0.08	0.17	0.17	0.09	0.09
	県域	報告数	-	-	-	2	1	1
		定点当たり	-	-	-	0.40	0.20	0.20
クラミジア肺炎 (オウム病を 除く)	全県	報告数	-	-	-	-	-	-
		定点当たり	-	-	-	-	-	-
	県域	報告数	-	-	-	-	-	-
		定点当たり	-	-	-	-	-	-
感染性胃腸炎 (ロタウイルス)	全県	報告数	-	-	-	-	-	-
		定点当たり	-	-	-	-	-	-
	県域	報告数	-	-	-	-	-	-
		定点当たり	-	-	-	-	-	-



全数報告疾病届出数一覧表

(1998年13週までは横浜市・川崎市を除く。1998年14週以降は横浜市・川崎市・相模原市を除く。)

類型別	疾患名	14年 累計	15年 累計	16年 累計	17年 累計	18年 累計	19年 累計	20年 累計	21年 累計	22年 累計	23年 29週 7/17~ 7/23	23年 30週 7/24~ 7/30	23年 31週 7/31~ 8/6	23年 32週 8/7~ 8/13	23年 33週 8/14~ 8/20	23年 34週 8/21~ 8/27	23年累 計	
一類感 染症	エボラ出血熱																	
	クリミア・コンゴ出血熱																	
	痘そう																	
	南米出血熱																	
	ベスト																	
	マールブルグ病																	
二類感 染症	ラッサ熱																	
	急性灰白髄炎																	
	結核	625	657	537	504	560	499	353	333	334	4	7	7	8	6	3	175	
	ジフテリア																	
三類感 染症	重症急性呼吸器症候群（病原体がコロナウイルス属 SARSコロナウイルスであるものに限る）																	
	鳥インフルエンザ(H5N1)																	
	コレラ			1														
	細菌性赤痢	5	4	4	8	5	1											
四類感 染症	腸管出血性大腸菌感染症	83	56	128	95	122	49	48	35	51	2	2	1		3	1	47	
	腸チフス	1			2	1				1								
	パラチフス	1	1				1											
	E型肝炎	4	5	7	6	16	17	9	15	14							1	
	ウエストナイル熱																	
	A型肝炎	4	3	8	4	22	10	3	1									
	エキノкокクス症									1								
	エムボックス※																	
	黄熱																	
	オウム病									1								
	オムスク出血熱																	
	回帰熱																	
	キャサナル森林病																	
	Q熱																	
	狂犬病																	
	コクシジオイデス症																	
	ジカウイルス感染症																	
	重症熱性血小板減少症候群																	
	腎症候性出血熱																	
	西部ウマ脳炎																	
ダニ媒介脳炎																		
炭疽																		
チクングニア熱																		
つつが虫病	12	11	14	16	13	17	26	16	22								1	
デング熱	6	12	5	8	4	7	1		2			1			1		2	
東部ウマ脳炎																		
鳥インフルエンザ(H5N1を除く)																		
ニパウイルス感染症																		
日本紅斑熱										1								
日本脳炎																		
ハンタウイルス肺症候群																		
Bウイルス病																		
鼻疽																		
ブルセラ症																		
ベネズエラウマ脳炎																		
ヘンドラウイルス感染症																		
発しんチフス																		
ポツリヌス症																		
マラリア	3		3															
野兔病																		
ライム病	1																	
リッサウイルス感染症																		
リフトバレー熱																		
類鼻疽																		
レジオネラ症	60	54	42	37	39	51	41	39	44				1	3	1		26	
レプトスピラ症		1																
ロッキー山紅斑熱																		
五類感 染症	アメーバ赤痢	23	26	23	20	23	16	17	19	13		2					11	
	ウイルス性肝炎（E型肝炎及びA型肝炎を除く）	4	1	4	8	4	4	1	2	3								
	カルバペネム耐性腸内細菌目細菌感染症 ※	7	32	26	42	83	62	39	31	26		2	1	1		1	24	
	急性弛緩性麻痺						2			1								
	急性脳炎（ウエストナイル脳炎、西部ウマ脳炎、ダ ニ媒介脳炎、東部ウマ脳炎、日本脳炎、ベネズエラ ウマ脳炎及びリフトバレー熱を除く）	2	7	19	4	2	12	5	2	8	1				1			8
	クリプトスポリジウム症																	
	クロイツフェルトヤコブ病	2	4	1	11	4	2	3	1	4								1
	劇症型溶血性レンサ球菌感染症	5	10	23	12	21	23	21	15	24								9
	後天性免疫不全症候群	9	12	13	19	17	20	9	17	9								7
	ジアルジア症	1		1	1	4	3	1	1									
	侵襲性インフルエンザ菌感染症	4	6	4	11	12	15	11	4	7		3						15
	侵襲性髄膜炎菌感染症	2	1	1	2		3											
	侵襲性肺炎球菌感染症	31	53	65	56	59	70	33	29	27	1	4	2	3				33
	水痘（入院例）	2	4	4	3	16	20	13	8	10	1							9
	先天性風しん症候群																	
	梅毒	24	40	81	97	114	80	54	107	190	4	2	4	2	2	4		160
	播種性クリプトкокクス症		3	2	5	3	6	2	3	3		1						3
	破傷風	2	1	8		3	3		1	1								1
	バンコマイシン耐性黄色ブドウ球菌感染症																	
	バンコマイシン耐性腸球菌感染症	4	9	5	3		1	1	1									1
百日咳					311	180	36	10	7		1		1				19	
風しん	13	4	3	1	111	86	2		1			1					1	
麻しん	22	5	4	1		39	1											
薬剤耐性アシネトバクター感染症	1		2	1	2													

※令和5年5月26日よりサル痘はエムボックスに、カルバペネム耐性腸内細菌科細菌感染症はカルバペネム耐性腸内細菌目細菌感染症に名称が変更になっています