



神奈川県感染症発生情報 (33週報)

(2023年8月14日～2023年8月20日)

<https://www.pref.kanagawa.jp/sys/eiken>



今週の注目感染症 ～レジオネラ症～

レジオネラ症はレジオネラ属菌による細菌感染症です。主な病型として重症の肺炎を引き起こす肺炎型と、一過性で自然に改善するポンティアック熱型が知られています。症状としては、肺炎型の場合は全身倦怠感、頭痛、筋肉痛などから始まり、咳や38度以上の発熱、悪寒、胸痛、呼吸困難がみられるようになります。ポンティアック熱型の場合は突然の発熱、悪寒、筋肉痛の症状がみられますが、一過性で自然に治癒します。レジオネラ症の治療には抗菌薬を用います。レジオネラ症は主にレジオネラ属菌に汚染されたエアロゾル（細かい霧やしぶき）の吸入によって細菌が感染することによって起こります。エアロゾルの発生源としてエアコン、加湿器、循環式浴槽などがあります。これらの清掃を定期的に行いレジオネラ属菌に汚染されたエアロゾルの発生を防ぐことが重要です。

～新型コロナウイルス感染症 (COVID-19)～

令和5年5月8日、新型コロナウイルス感染症の感染症法の位置づけが5類感染症定点把握対象疾患に移行しました。一定の基準により選定された定点医療機関から、新型コロナウイルス感染症以外の定点把握対象疾患と同様に、毎週患者数が報告されます。2023年第33週の神奈川県における定点当たり報告数は15.06で前週11.55に比べ増加しています。新型コロナウイルス感染症の定点医療機関からの報告数・定点当たり報告数について、くわしくは表1 (保健所別)、表2 (年齢階級別)、表3 (5週前～今週の推移) をご覧ください。

今週の全数把握対象疾患

(当該週の国による集計及び各保健福祉事務所からの報告をもとに期日を決めて集計しているため、集計数が前後することがあります。)

分類	対象疾患	内訳				神奈川県 (今週)	神奈川県 (2023年累計)
		県域	横浜市	川崎市	相模原市		
二類	結核	3	6	6	2	17	581
三類	腸管出血性大腸菌感染症	3	7	4		14	213
四類	E型肝炎		1			1	49
	デング熱	1				1	6
	レジオネラ症	3				3	71
五類	カルバペネム耐性腸内細菌目細菌感染症		1			1	74
	劇症型溶血性レンサ球菌感染症		1			1	39
	後天性免疫不全症候群 (HIV感染症を含む)		1	1		2	32
	侵襲性肺炎球菌感染症			1		1	79
	水痘 (入院例)		1	1		2	32
	梅毒	2	5	3		10	434
	百日咳		1	1		2	36

全数把握対象疾患情報

- 結核17例：年齢群は20歳代1例、40歳代4例、50歳代6例、60歳代1例、70歳代3例、80歳代2例、病型は肺結核7例、皮膚腺病及び結核性リンパ節炎1例、副腎結核1例、無症状病原体保有者8例
- 腸管出血性大腸菌感染症14例：年齢群は20歳代7例、30歳代1例、40歳代1例、50歳代3例、60歳代2例、血清型・毒素型は、O26・VT1 1例、O74・VT2 1例、O111・VT1VT2 1例、O157・VT2 4例、O157・VT1VT2 6例、O157VT不明 1例、推定感染経路は経口感染6例（生レバー、ハンバーグ、焼肉、寿司、センマイ刺し）、不明8例、推定感染地域は神奈川県7例、日本国内都道府県不明3例、日本国内都道府県不明又は国外（渡航先不明）1例、不明3例
- E型肝炎1例：年齢群は50歳代、感染経路は不明、推定感染地域は日本国内都道府県不明
- デング熱1例：年齢群は10歳代、病型はデング熱、推定感染経路は動物・蚊・昆虫等からの感染、推定感染地域は国外（タイ）
- レジオネラ症3例：年齢群は70歳代1例、80歳代2例、病型は肺炎型3例、推定感染経路は水系感染2例、塵埃感染1例、推定感染地域は神奈川県3例
- カルバペネム耐性腸内細菌目細菌感染症1例：年齢群は80歳代、菌種は *Citrobacter braakii*、推定感染経路は以前からの保菌、推定感染地域は神奈川県
- 劇症型溶血性レンサ球菌感染症1例：年齢群は10歳未満、血清群はA群、感染経路は不明、推定感染地域は日本国内都道府県不明
- 後天性免疫不全症候群 (HIV感染症を含む) 2例：年齢群は40歳代1例、50歳代1例、病名はAIDS1例、無症候性キャリア1例、推定感染経路は性的接触2例、推定感染地域は日本国内2例
- 侵襲性肺炎球菌感染症1例：年齢群は60歳代、感染経路は不明、推定感染地域は日本国内都道府県不明、ワクチン接種歴は不明
- 水痘 (入院例) 2例：年齢群は30歳代1例、70歳代1例、臨床診断例2例、推定感染経路は飛沫・飛沫核感染又は接触感染1例、その他1例、推定感染地域は神奈川県1例、日本国内都道府県不明1例、ワクチン接種歴は無し1例、不明1例
- 梅毒10例：年齢群は10歳代1例、20歳代2例、30歳代3例、40歳代3例、60歳代1例、病型は早期顕症梅毒Ⅰ期3例、早期顕症梅毒Ⅱ期4例、無症状病原体保有者3例、推定感染経路は性的接触10例、推定感染地域は神奈川県5例、東京都1例、日本国内都道府県不明2例、日本国内都道府県不明又は国外（渡航先不明）1例、不明1例
- 百日咳2例：年齢群は10歳未満1例、50歳代1例、推定感染経路は家族内感染1例、不明1例、推定感染地域は東京都1例、国外（中国）1例、ワクチン接種歴は有り2例

今週の定点把握対象疾患

- 今週は定点当たり報告数が注意報、警報レベルを超える疾患はありません。

神奈川県感染症情報センター

神奈川県衛生研究所 企画情報部 衛生情報課

TEL:0467-83-4400(代表)

FAX:0467-89-5211(企画情報部)

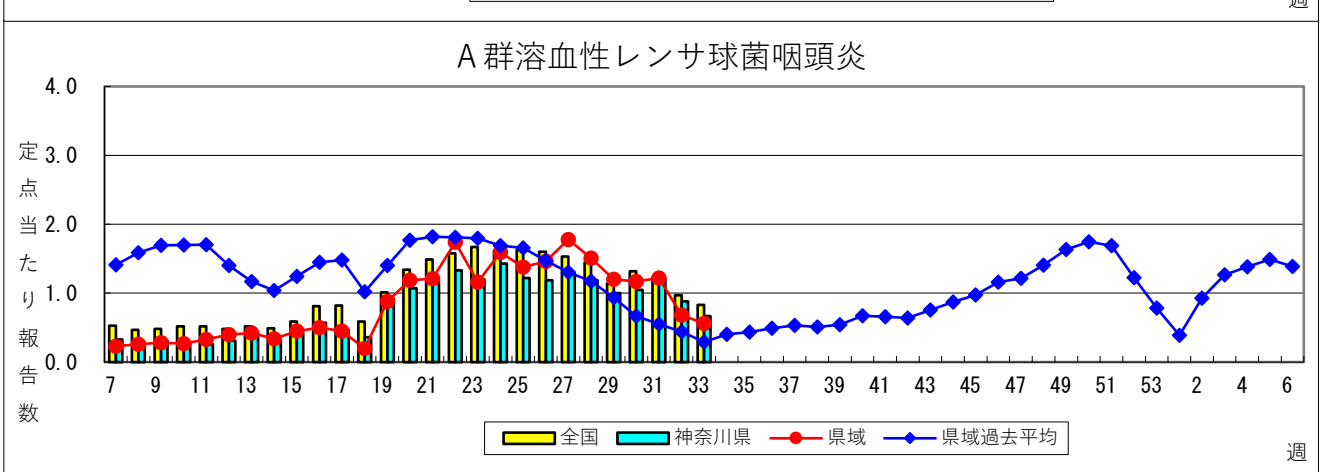
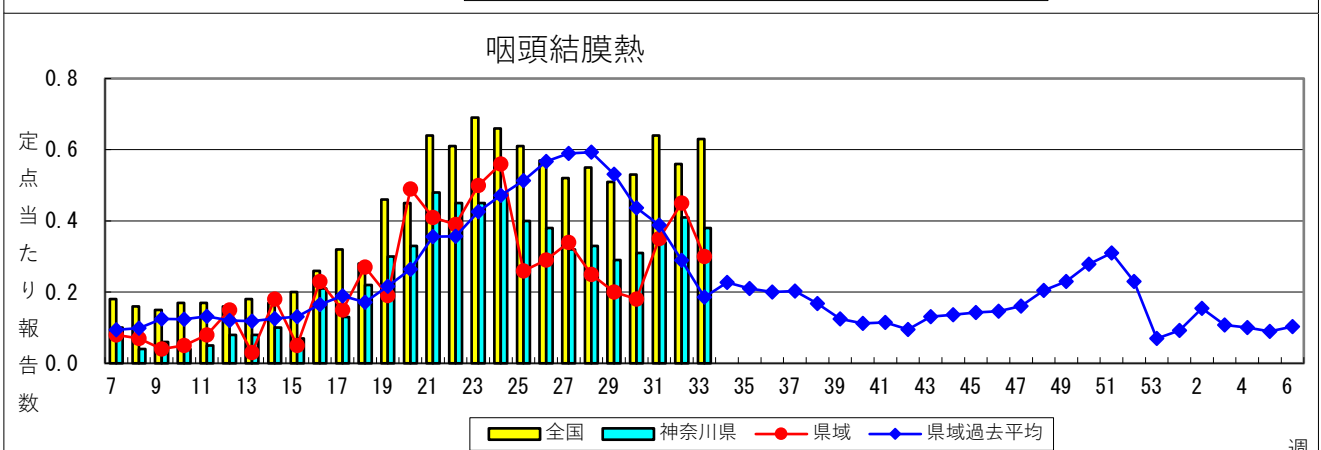
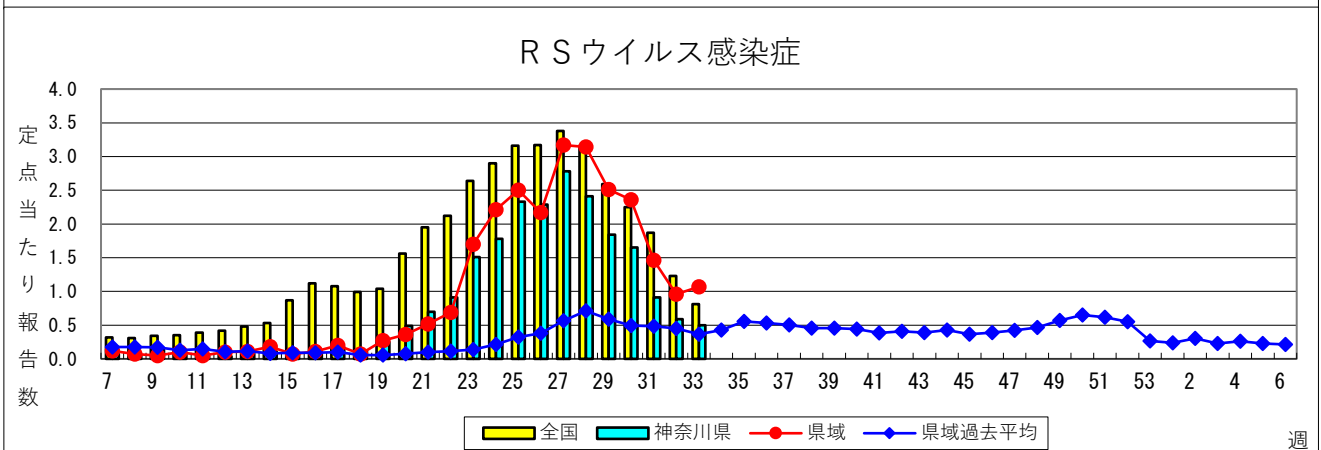
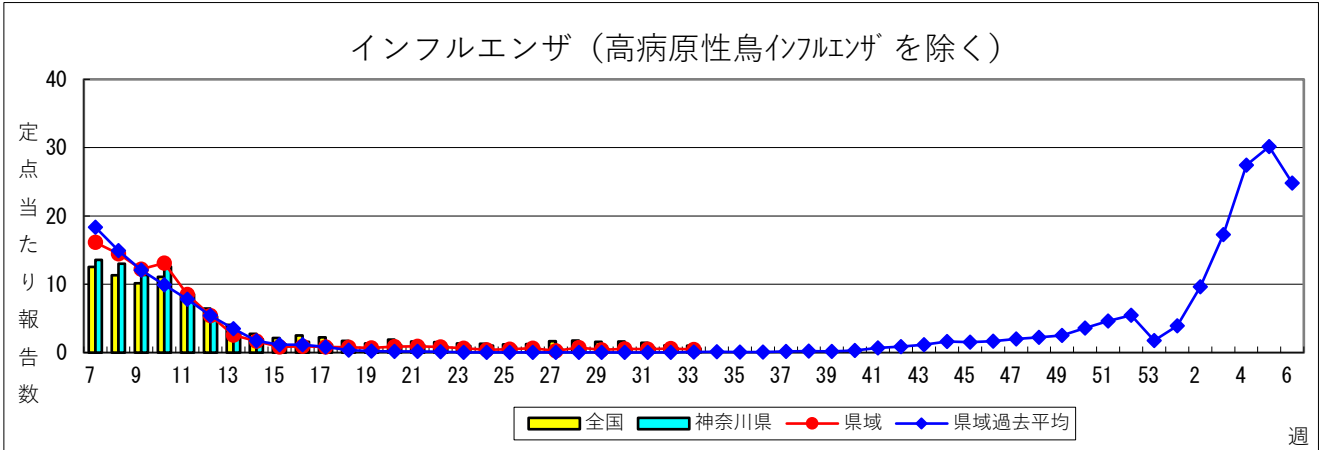
感染症発生動向調査事業は「感染症の予防及び感染症の患者に対する医療に関する法律」によって行われています。

* 県域とは、神奈川県内の市町村のうち横浜市、川崎市、相模原市を除いた地域です

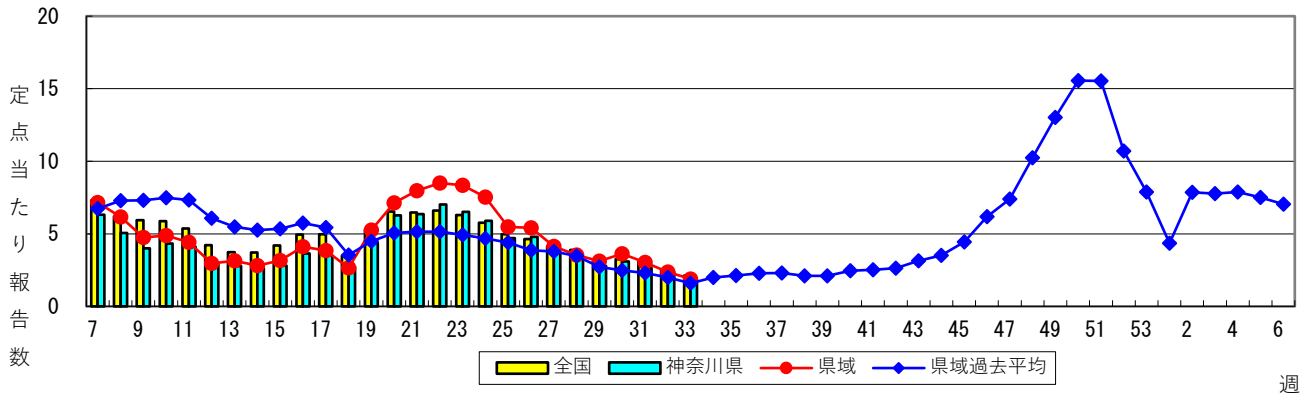
感染症発生動向調査：週報対象疾患の時系列グラフ

※疾患名の括弧書きは、一般名称であり、正式名称ではありません。
 ※神奈川県&県域（横浜市・川崎市・相模原市を除く）のデータです。

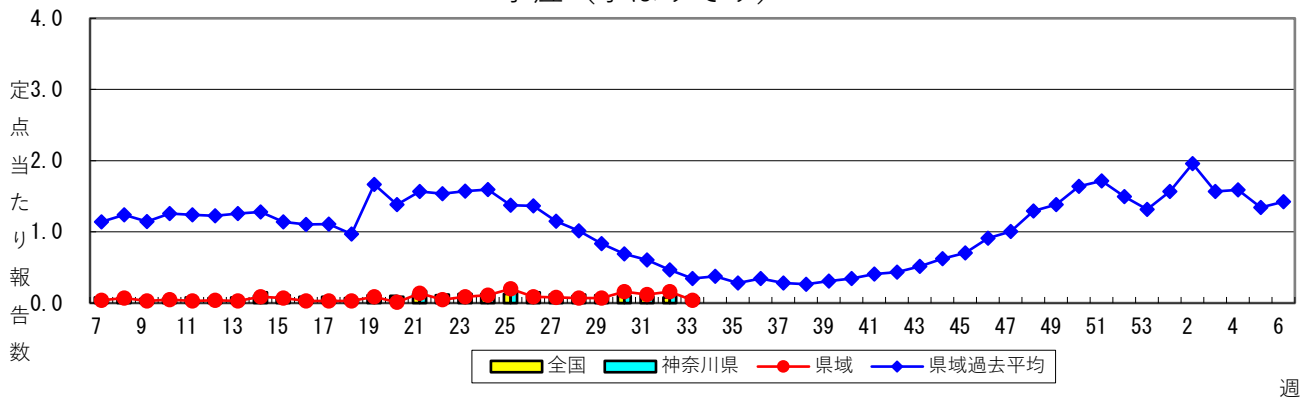
2023年33週
 (08月14日～08月20日)



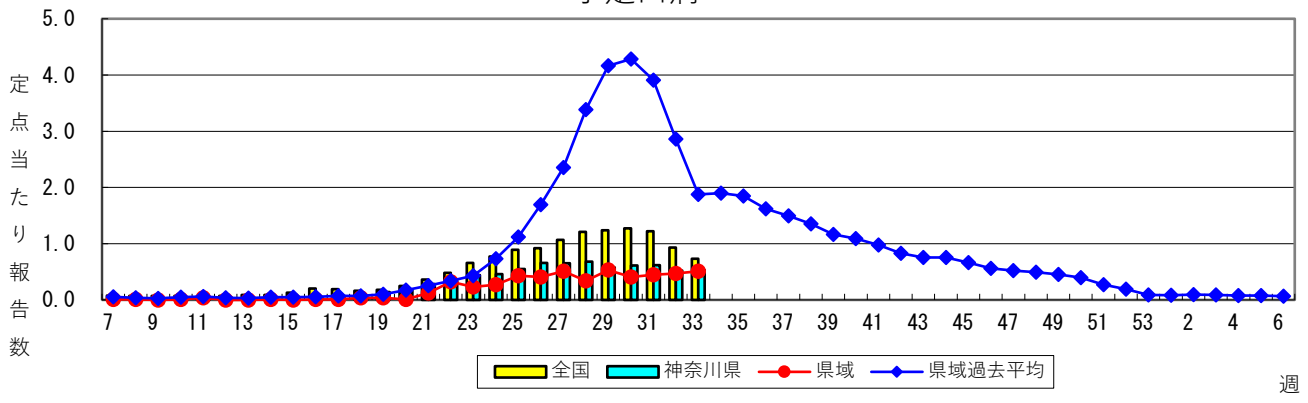
感染性胃腸炎



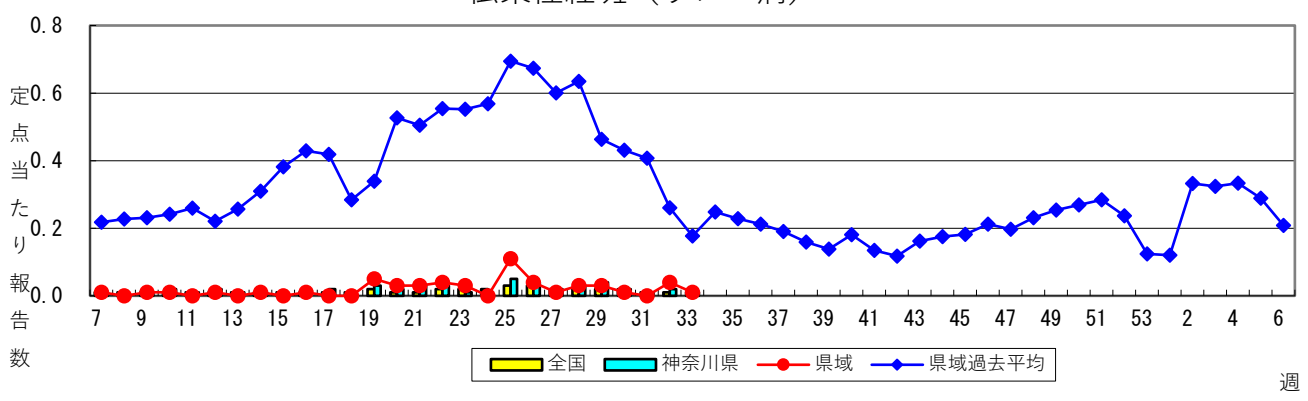
水痘 (水ぼうそう)



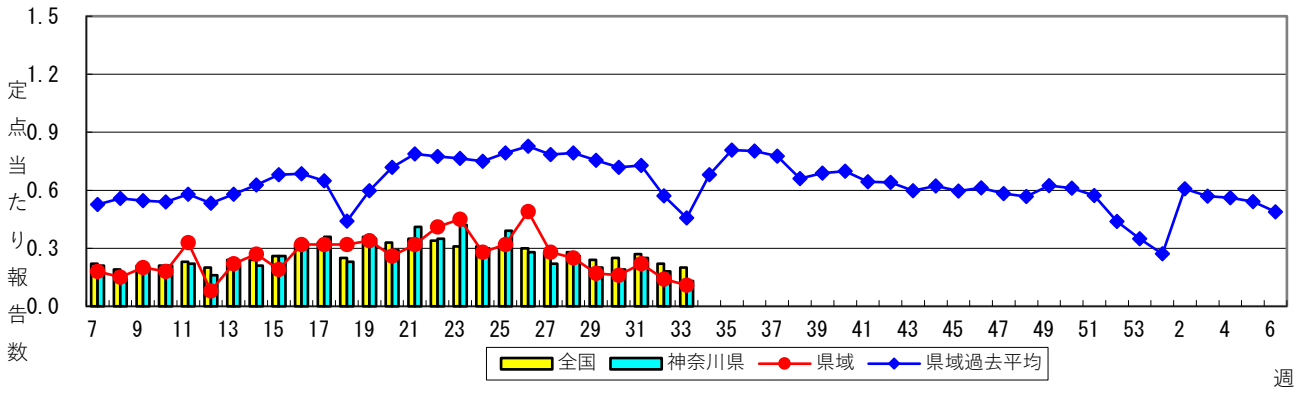
手足口病



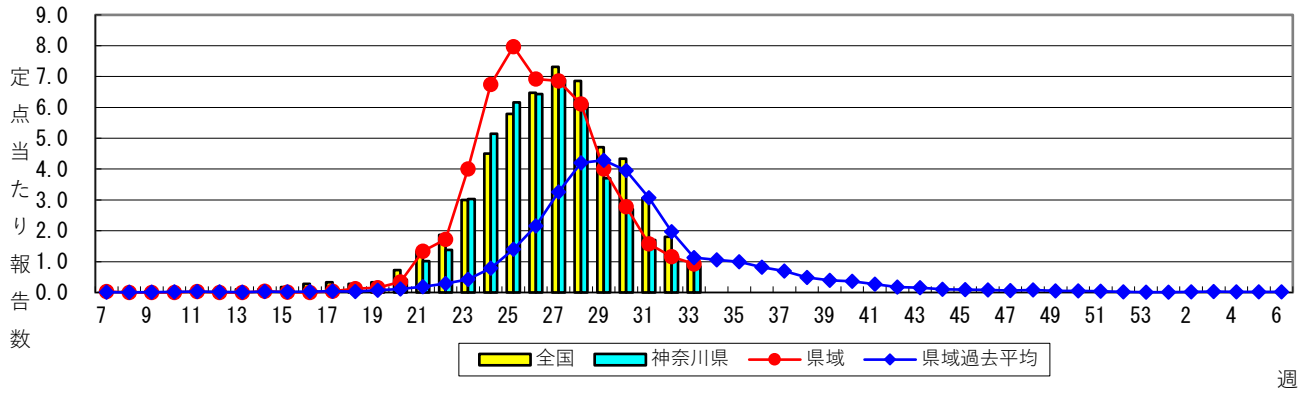
伝染性紅斑 (リンゴ病)



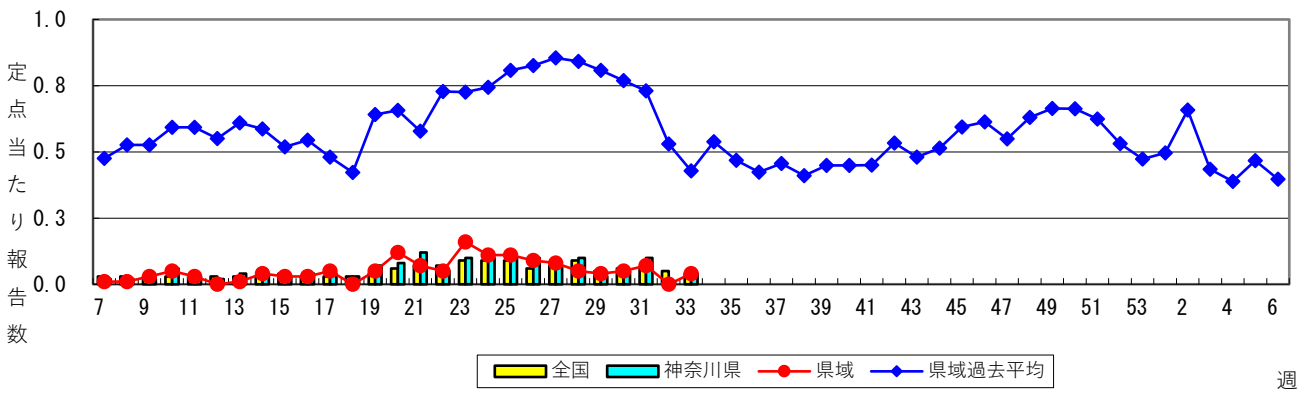
突発性発しん



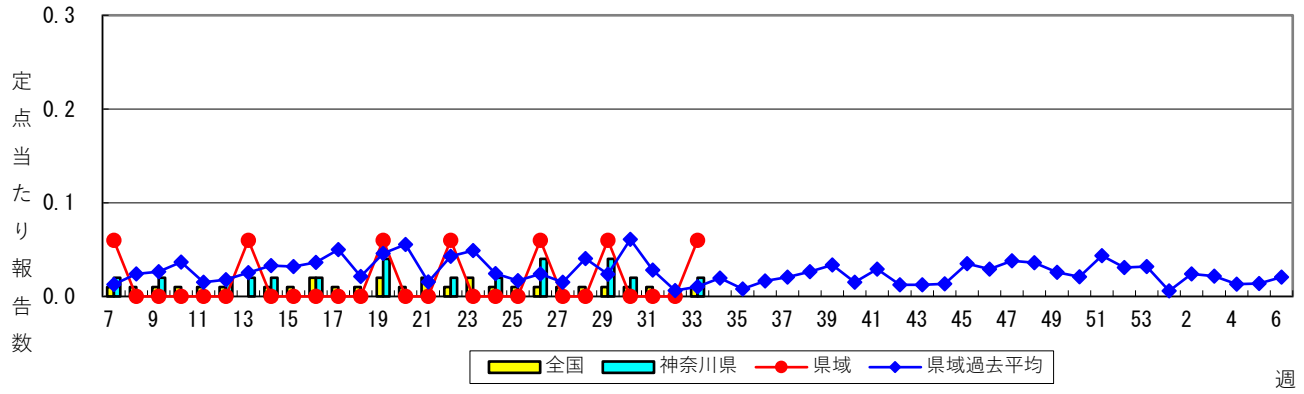
ヘルパンギーナ



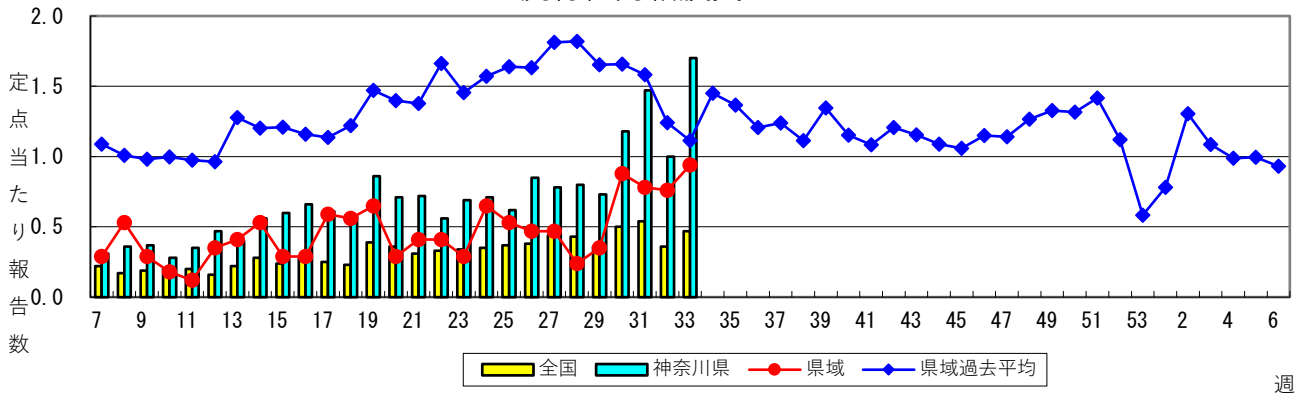
流行性耳下腺炎（おたふくかぜ）



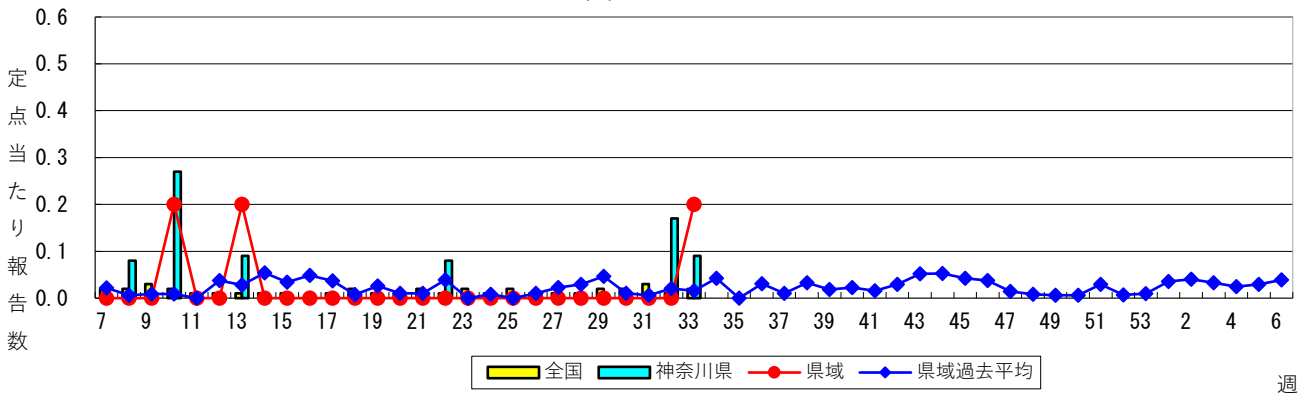
急性出血性結膜炎



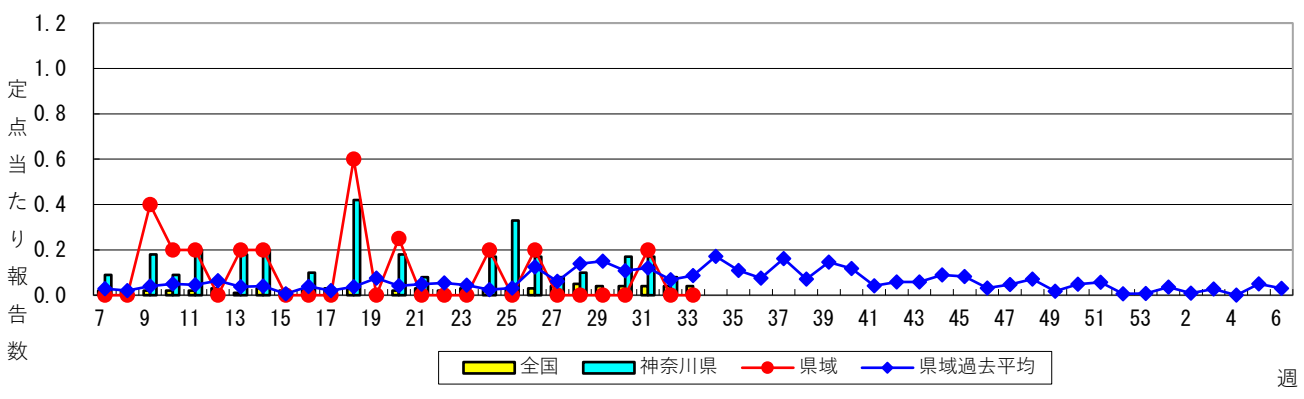
流行性角結膜炎



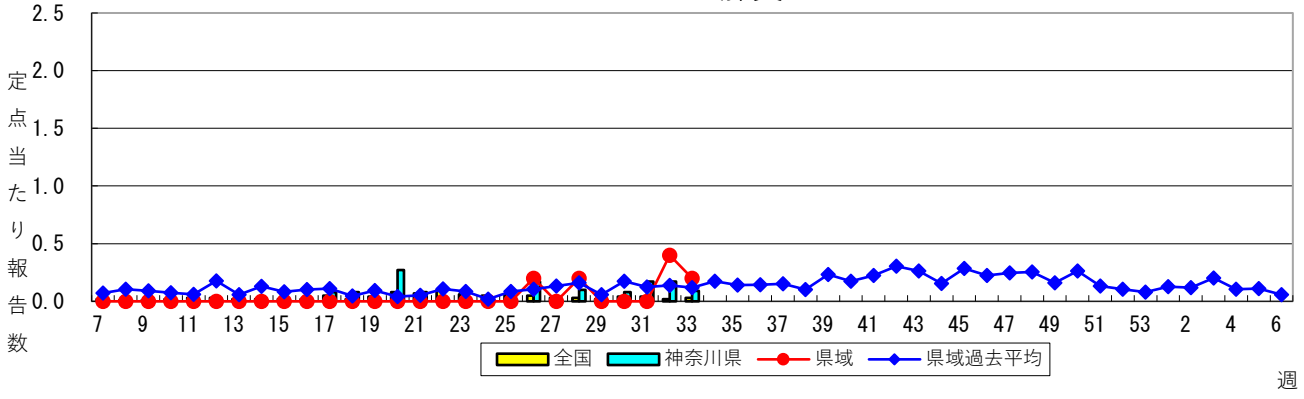
細菌性髄膜炎



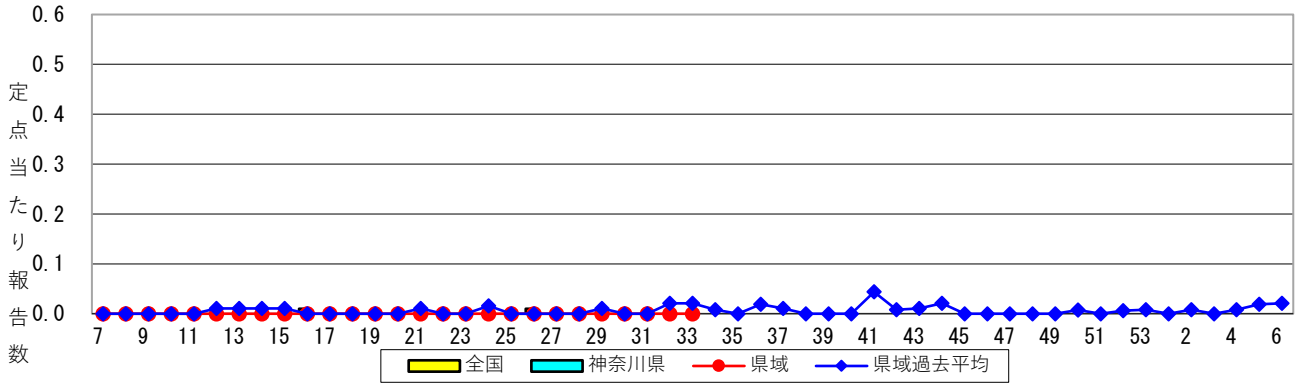
無菌性髄膜炎



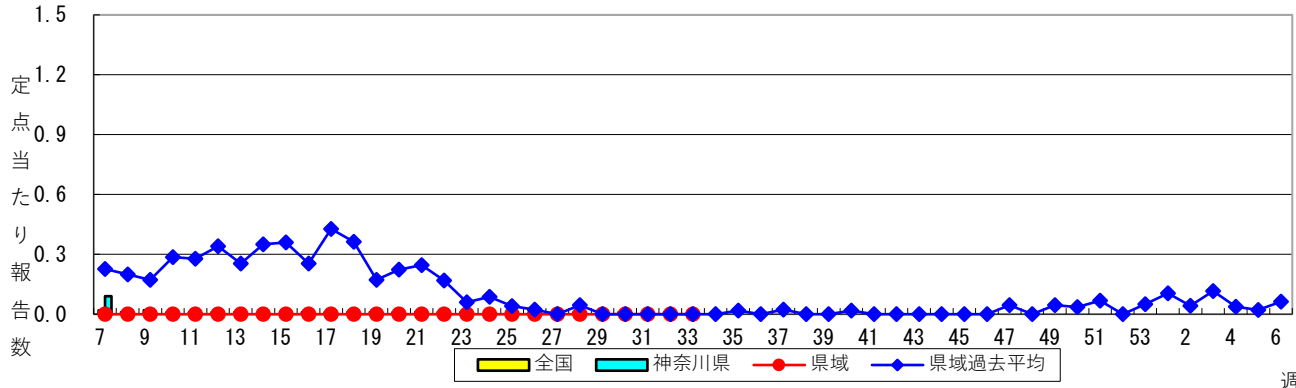
マイコプラズマ肺炎



クラミジア肺炎（オウム病を除く）



感染性胃腸炎（ロタウイルス）



週

表1 報告数・定点当たり報告数 疾病、政令市・保健所別 (その1)

2023年33週(08月14日～08月20日)

神奈川県	インフルエンザ (高病原性鳥インフルエンザを除く)		新型コロナウイルス 感染症		RSウイルス感染症		咽頭結膜熱		A群溶血性レンサ球菌 咽頭炎	
	報告数	定点当たり	報告数	定点当たり	報告数	定点当たり	報告数	定点当たり	報告数	定点当たり
全県	197	0.59	5,059	15.06	107	0.50	81	0.38	143	0.67
横浜市	79	0.61	1,578	12.14	16	0.20	37	0.47	47	0.59
川崎市	52	1.00	911	17.52	9	0.27	20	0.61	45	1.36
相模原市	11	0.29	518	13.63	4	0.13	2	0.07	10	0.33
県域 <small>(横浜市、川崎市、相模原市を除く)</small>	55	0.47	2,052	17.69	78	1.07	22	0.30	41	0.56
横須賀市	2	0.14	291	20.79	2	0.22	3	0.33	2	0.22
藤沢市	9	0.56	343	21.44	1	0.10	2	0.20	-	-
茅ヶ崎市	8	1.33	240	40.00	-	-	-	-	4	1.00
平塚	2	0.18	288	26.18	5	0.71	-	-	6	0.86
平塚 秦野センター	7	0.70	45	4.50	5	0.83	1	0.17	12	2.00
鎌倉	5	0.50	124	12.40	-	-	4	0.67	-	-
鎌倉 三崎センター	-	-	108	36.00	2	1.00	-	-	4	2.00
小田原	1	0.10	106	10.60	2	0.33	-	-	-	-
小田原 足柄上センター	1	0.20	28	5.60	-	-	-	-	-	-
厚木	17	0.89	408	21.47	57	4.75	12	1.00	10	0.83
厚木 大和センター	3	0.25	71	5.92	4	0.50	-	-	3	0.38

神奈川県	感染性胃腸炎		水痘		手足口病		伝染性紅斑		突発性発しん	
	報告数	定点当たり	報告数	定点当たり	報告数	定点当たり	報告数	定点当たり	報告数	定点当たり
全県	392	1.82	15	0.07	115	0.53	2	0.01	28	0.13
横浜市	121	1.53	4	0.05	53	0.67	-	-	10	0.13
川崎市	72	2.18	7	0.21	17	0.52	1	0.03	3	0.09
相模原市	61	2.03	1	0.03	8	0.27	-	-	7	0.23
県域 <small>(横浜市、川崎市、相模原市を除く)</small>	138	1.89	3	0.04	37	0.51	1	0.01	8	0.11
横須賀市	25	2.78	1	0.11	1	0.11	-	-	-	-
藤沢市	16	1.60	-	-	1	0.10	-	-	3	0.30
茅ヶ崎市	6	1.50	1	0.25	-	-	-	-	1	0.25
平塚	10	1.43	-	-	4	0.57	1	0.14	-	-
平塚 秦野センター	15	2.50	-	-	3	0.50	-	-	1	0.17
鎌倉	13	2.17	-	-	1	0.17	-	-	-	-
鎌倉 三崎センター	-	-	-	-	2	1.00	-	-	-	-
小田原	2	0.33	1	0.17	-	-	-	-	1	0.17
小田原 足柄上センター	-	-	-	-	-	-	-	-	-	-
厚木	43	3.58	-	-	21	1.75	-	-	1	0.08
厚木 大和センター	8	1.00	-	-	4	0.50	-	-	1	0.13

神奈川県	ヘルパンギーナ		流行性耳下腺炎		急性出血性結膜炎		流行性角結膜炎		細菌性髄膜炎	
	報告数	定点当たり	報告数	定点当たり	報告数	定点当たり	報告数	定点当たり	報告数	定点当たり
全県	183	0.85	9	0.04	1	0.02	80	1.70	1	0.09
横浜市	67	0.85	5	0.06	-	-	40	2.00	-	-
川崎市	30	0.91	-	-	-	-	16	2.67	-	-
相模原市	19	0.63	1	0.03	-	-	8	2.00	-	-
県域 <small>(横浜市、川崎市、相模原市を除く)</small>	67	0.92	3	0.04	1	0.06	16	0.94	1	0.20
横須賀市	7	0.78	-	-	-	-	6	3.00	-	-
藤沢市	3	0.30	1	0.10	-	-	6	2.00	-	-
茅ヶ崎市	11	2.75	1	0.25	-	-	-	-
平塚	5	0.71	-	-	-	-	-	-	-	-
平塚 秦野センター	7	1.17	1	0.17	-	-	-	-
鎌倉	1	0.17	-	-	-	-	-	-
鎌倉 三崎センター	1	0.50	-	-
小田原	5	0.83	-	-	-	-	-	-
小田原 足柄上センター	-	-	-	-	1	1.00
厚木	26	2.17	-	-	1	0.33	2	0.67	-	-
厚木 大和センター	1	0.13	-	-	-	-	2	1.00

表2 報告数・定点当たり報告数、疾病・年齢階級別
(全県及び横浜市・川崎市・相模原市を除く県域) (その1)

2023年33週(08月14日～08月20日)

*表2は、各保健福祉事務所からの最新の報告をもとに作成しているため、国の還元データである表1および表3の数値と一致しないことがあります。

インフルエンザ/ COVID-19定点		項目	合計	～5か月	～11か月	1歳	2	3	4	5	6	7	8
インフルエンザ (高病原性鳥インフル エンザを除く)	全国	報告数	4,913	27	55	184	182	201	237	261	236	241	198
		定点当たり	1.01	0.01	0.01	0.04	0.04	0.04	0.05	0.05	0.05	0.05	0.05
	全県	報告数	197	-	2	3	7	9	10	7	9	6	11
		定点当たり	0.59	-	0.01	0.01	0.02	0.03	0.03	0.02	0.03	0.02	0.03
	県域	報告数	55	-	-	1	-	-	1	1	2	3	3
		定点当たり	0.47	-	-	0.01	-	-	0.01	0.01	0.02	0.03	0.03
新型コロナ ウイルス感染症	全国	報告数	86,756	1,021	1,641	1,919	1,419	1,153	1,111	1,012	1,028	1,080	1,109
		※ 定点当たり	17.84	0.21	0.34	0.39	0.29	0.24	0.23	0.21	0.21	0.22	0.23
	全県	報告数	5,059	43	75	115	92	48	51	65	69	68	68
		定点当たり	15.06	0.13	0.22	0.34	0.27	0.14	0.15	0.19	0.21	0.20	0.20
	県域	報告数	2,052	20	28	42	30	19	17	28	29	26	23
		定点当たり	17.69	0.17	0.24	0.36	0.26	0.16	0.15	0.24	0.25	0.22	0.20

インフルエンザ/ COVID-19定点		項目	9	10-14	15-19	20-29	30-39	40-49	50-59	60-69	70-79	80歳以上
インフルエンザ (高病原性鳥インフル エンザを除く)	全国	報告数	192	765	387	491	378	364	223	135	94	62
		定点当たり	0.04	0.16	0.08	0.10	0.08	0.07	0.05	0.03	0.02	0.01
	全県	報告数	10	31	19	15	22	16	11	5	3	1
		定点当たり	0.03	0.09	0.06	0.04	0.07	0.05	0.03	0.01	0.01	0.00
	県域	報告数	3	9	6	8	8	2	3	3	1	1
		定点当たり	0.03	0.08	0.05	0.07	0.07	0.02	0.03	0.03	0.01	0.01
新型コロナ ウイルス感染症	全国	報告数	1,129	6,274	4,345	10,473	9,565	10,250	10,765	7,885	7,262	6,315
		※ 定点当たり	0.23	1.29	0.89	2.15	1.97	2.11	2.21	1.62	1.49	1.30
	全県	報告数	75	479	295	595	603	696	699	385	312	226
		定点当たり	0.22	1.43	0.88	1.77	1.79	2.07	2.08	1.15	0.93	0.67
	県域	報告数	28	154	116	242	218	262	297	149	173	151
		定点当たり	0.24	1.33	1.00	2.09	1.88	2.26	2.56	1.28	1.49	1.30

※新型コロナウイルス感染症の全国の数値は毎週金曜日に厚生労働省から公表されますので、厚生労働省からの公表後に表に反映します。

表2 報告数・定点当たり報告数、疾病・年齢階級別
(全県及び横浜市・川崎市・相模原市を除く県域) (その2)

2023年33週(08月14日～08月20日)

*表2は、各保健福祉事務所からの最新の報告をもとに作成しているため、国の還元データである表1および表3の数値と一致しないことがあります。

小児科定点	項目	合計	～5か月	～11か月	1歳	
RSウイルス 感染症	全国	報告数	2,492	441	505	747
		定点当たり	0.81	0.14	0.16	0.24
	全県	報告数	107	13	17	32
		定点当たり	0.50	0.06	0.08	0.15
	県域	報告数	78	7	10	21
		定点当たり	1.07	0.10	0.14	0.29
咽頭結膜熱	全国	報告数	1,952	10	66	349
		定点当たり	0.63	0.00	0.02	0.11
	全県	報告数	81	-	3	10
		定点当たり	0.38	-	0.01	0.05
	県域	報告数	22	-	1	2
		定点当たり	0.30	-	0.01	0.03
A群溶血性 レンサ球菌 咽頭炎	全国	報告数	2,561	6	16	93
		定点当たり	0.83	0.00	0.01	0.03
	全県	報告数	143	-	-	3
		定点当たり	0.67	-	-	0.01
	県域	報告数	41	-	-	1
		定点当たり	0.56	-	-	0.01
感染性胃腸炎	全国	報告数	6,579	86	508	1,127
		定点当たり	2.13	0.03	0.16	0.37
	全県	報告数	392	2	38	66
		定点当たり	1.82	0.01	0.18	0.31
	県域	報告数	138	-	11	18
		定点当たり	1.89	-	0.15	0.25
水痘	全国	報告数	289	1	8	30
		定点当たり	0.09	0.00	0.00	0.01
	全県	報告数	15	-	1	3
		定点当たり	0.07	-	0.00	0.01
	県域	報告数	3	-	1	-
		定点当たり	0.04	-	0.01	-
手足口病	全国	報告数	2,239	22	152	628
		定点当たり	0.73	0.01	0.05	0.20
	全県	報告数	115	1	10	24
		定点当たり	0.53	0.00	0.05	0.11
	県域	報告数	37	-	5	9
		定点当たり	0.51	-	0.07	0.12
伝染性紅斑	全国	報告数	30	-	1	2
		定点当たり	0.01	-	0.00	0.00
	全県	報告数	2	-	-	-
		定点当たり	0.01	-	-	-
	県域	報告数	1	-	-	-
		定点当たり	0.01	-	-	-
突発性発しん	全国	報告数	603	7	155	328
		定点当たり	0.20	0.00	0.05	0.11
	全県	報告数	28	-	8	11
		定点当たり	0.13	-	0.04	0.05
	県域	報告数	8	-	2	3
		定点当たり	0.11	-	0.03	0.04
ヘルパンギーナ	全国	報告数	2,873	28	240	633
		定点当たり	0.93	0.01	0.08	0.21
	全県	報告数	183	2	11	34
		定点当たり	0.85	0.01	0.05	0.16
	県域	報告数	67	1	1	14
		定点当たり	0.92	0.01	0.01	0.19
流行性耳下腺炎	全国	報告数	109	-	-	6
		定点当たり	0.04	-	-	0.00
	全県	報告数	9	-	-	-
		定点当たり	0.04	-	-	-
	県域	報告数	3	-	-	-
		定点当たり	0.04	-	-	-

表2 報告数・定点当たり報告数、疾病・年齢階級別
(全県及び横浜市・川崎市・相模原市を除く県域) (その3)

2023年33週(08月14日～08月20日)

*表2は、各保健福祉事務所からの最新の報告をもとに作成しているため、国の選元データである表1および表3の数値と一致しないことがあります。

小児科定点	項目	2	3	4	5	6	7	8	9	10-14	15-19	20歳以上	
RSウイルス感染症	全国	報告数	398	197	92	56	14	11	11	8	4	1	7
		定点当たり	0.13	0.06	0.03	0.02	0.00	0.00	0.00	0.00	0.00	0.00	0.00
	全県	報告数	22	10	8	3	1	-	-	-	-	-	1
		定点当たり	0.10	0.05	0.04	0.01	0.00	-	-	-	-	-	0.00
	県域	報告数	19	9	7	3	1	-	-	-	-	-	1
		定点当たり	0.26	0.12	0.10	0.04	0.01	-	-	-	-	-	0.01
咽頭結膜熱	全国	報告数	326	314	313	224	146	67	47	21	38	3	28
		定点当たり	0.11	0.10	0.10	0.07	0.05	0.02	0.02	0.01	0.01	0.00	0.01
	全県	報告数	10	6	12	12	13	8	3	-	1	-	3
		定点当たり	0.05	0.03	0.06	0.06	0.06	0.04	0.01	-	0.00	-	0.01
	県域	報告数	1	1	2	5	5	3	1	-	1	-	-
		定点当たり	0.01	0.01	0.03	0.07	0.07	0.04	0.01	-	0.01	-	-
A群溶血性レンサ球菌咽頭炎	全国	報告数	142	246	342	334	240	252	210	149	301	40	190
		定点当たり	0.05	0.08	0.11	0.11	0.08	0.08	0.07	0.05	0.10	0.01	0.06
	全県	報告数	9	7	21	18	19	11	11	7	24	1	12
		定点当たり	0.04	0.03	0.10	0.08	0.09	0.05	0.05	0.03	0.11	0.00	0.06
	県域	報告数	1	1	10	3	7	7	2	3	5	-	1
		定点当たり	0.01	0.01	0.14	0.04	0.10	0.10	0.03	0.04	0.07	-	0.01
感染性胃腸炎	全国	報告数	782	655	551	502	407	315	293	230	592	101	430
		定点当たり	0.25	0.21	0.18	0.16	0.13	0.10	0.09	0.07	0.19	0.03	0.14
	全県	報告数	43	41	39	25	32	15	20	8	29	9	25
		定点当たり	0.20	0.19	0.18	0.12	0.15	0.07	0.09	0.04	0.13	0.04	0.12
	県域	報告数	15	11	17	13	14	7	10	1	14	2	5
		定点当たり	0.21	0.15	0.23	0.18	0.19	0.10	0.14	0.01	0.19	0.03	0.07
水痘	全国	報告数	12	22	24	22	24	29	26	29	48	2	12
		定点当たり	0.00	0.01	0.01	0.01	0.01	0.01	0.01	0.01	0.02	0.00	0.00
	全県	報告数	-	1	3	2	-	-	1	1	2	-	1
		定点当たり	-	0.00	0.01	0.01	-	-	0.00	0.00	0.01	-	0.00
	県域	報告数	-	-	-	1	-	-	-	-	1	-	-
		定点当たり	-	-	-	0.01	-	-	-	-	0.01	-	-
手足口病	全国	報告数	478	320	243	159	74	48	36	24	41	3	11
		定点当たり	0.15	0.10	0.08	0.05	0.02	0.02	0.01	0.01	0.01	0.00	0.00
	全県	報告数	25	16	18	7	6	2	3	1	1	1	-
		定点当たり	0.12	0.07	0.08	0.03	0.03	0.01	0.01	0.00	0.00	0.00	-
	県域	報告数	6	4	6	3	2	-	1	1	-	-	-
		定点当たり	0.08	0.05	0.08	0.04	0.03	-	0.01	0.01	-	-	-
伝染性紅斑	全国	報告数	4	6	3	8	2	1	-	2	1	-	-
		定点当たり	0.00	0.00	0.00	0.00	0.00	0.00	-	0.00	0.00	-	-
	全県	報告数	-	1	-	1	-	-	-	-	-	-	-
		定点当たり	-	0.00	-	0.00	-	-	-	-	-	-	-
	県域	報告数	-	1	-	-	-	-	-	-	-	-	-
		定点当たり	-	0.01	-	-	-	-	-	-	-	-	-
突発性発しん	全国	報告数	80	21	7	2	1	-	-	-	1	-	1
		定点当たり	0.03	0.01	0.00	0.00	0.00	-	-	-	0.00	-	0.00
	全県	報告数	6	3	-	-	-	-	-	-	-	-	-
		定点当たり	0.03	0.01	-	-	-	-	-	-	-	-	-
	県域	報告数	2	1	-	-	-	-	-	-	-	-	-
		定点当たり	0.03	0.01	-	-	-	-	-	-	-	-	-
ヘルパンギーナ	全国	報告数	508	394	348	250	170	109	56	44	69	5	19
		定点当たり	0.16	0.13	0.11	0.08	0.06	0.04	0.02	0.01	0.02	0.00	0.01
	全県	報告数	24	30	33	17	17	9	2	1	1	-	2
		定点当たり	0.11	0.14	0.15	0.08	0.08	0.04	0.01	0.00	0.00	-	0.01
	県域	報告数	5	10	15	6	6	7	1	-	-	-	1
		定点当たり	0.07	0.14	0.21	0.08	0.08	0.10	0.01	-	-	-	0.01
流行性耳下腺炎	全国	報告数	3	14	11	19	15	15	9	8	9	-	-
		定点当たり	0.00	0.00	0.00	0.01	0.00	0.00	0.00	0.00	0.00	-	-
	全県	報告数	-	1	1	-	2	2	1	1	1	-	-
		定点当たり	-	0.00	0.00	-	0.01	0.01	0.00	0.00	0.00	-	-
	県域	報告数	-	1	-	-	-	-	1	-	1	-	-
		定点当たり	-	0.01	-	-	-	-	0.01	-	0.01	-	-

表2 報告数・定点当たり報告数、疾病・年齢階級別
(全県及び横浜市・川崎市・相模原市を除く県域) (その4)

2023年33週(08月14日～08月20日)

*表2は、各保健福祉事務所からの最新の報告をもとに作成しているため、国の還元データである表1および表3の数値と一致しないことがあります。

眼科定点		項目	合計	～5か月	～11か月	1歳	2	3	4	5	6	7	8
急性出血性結膜炎	全国	報告数	4	-	-	-	-	-	-	-	1	-	-
		定点当たり	0.01	-	-	-	-	-	-	-	0.00	-	-
	全県	報告数	1	-	-	-	-	-	-	-	-	-	-
		定点当たり	0.02	-	-	-	-	-	-	-	-	-	-
	県域	報告数	1	-	-	-	-	-	-	-	-	-	-
		定点当たり	0.06	-	-	-	-	-	-	-	-	-	-
流行性角結膜炎	全国	報告数	325	3	4	6	11	12	15	14	7	4	5
		定点当たり	0.47	0.00	0.01	0.01	0.02	0.02	0.02	0.02	0.01	0.01	0.01
	全県	報告数	80	1	2	2	6	4	4	4	1	1	3
		定点当たり	1.70	0.02	0.04	0.04	0.13	0.09	0.09	0.09	0.02	0.02	0.06
	県域	報告数	16	-	-	1	3	-	1	1	1	-	1
		定点当たり	0.94	-	-	0.06	0.18	-	0.06	0.06	0.06	-	0.06

眼科定点		項目	9	10-14	15-19	20-29	30-39	40-49	50-59	60-69	70歳以上
急性出血性結膜炎	全国	報告数	-	-	-	-	1	-	1	1	-
		定点当たり	-	-	-	-	0.00	-	0.00	0.00	-
	全県	報告数	-	-	-	-	1	-	-	-	-
		定点当たり	-	-	-	-	0.02	-	-	-	-
	県域	報告数	-	-	-	-	1	-	-	-	-
		定点当たり	-	-	-	-	0.06	-	-	-	-
流行性角結膜炎	全国	報告数	3	17	11	29	69	39	41	20	15
		定点当たり	0.00	0.02	0.02	0.04	0.10	0.06	0.06	0.03	0.02
	全県	報告数	1	6	1	4	19	11	5	4	1
		定点当たり	0.02	0.13	0.02	0.09	0.40	0.23	0.11	0.09	0.02
	県域	報告数	-	-	-	1	-	3	2	2	-
		定点当たり	-	-	-	0.06	-	0.18	0.12	0.12	-

基幹定点(週報)		項目	合計	0歳	1-4	5-9	10-14	15-19	20-24	25-29	30-34	35-39	40-44
細菌性髄膜炎	全国	報告数	10	2	2	-	-	-	-	-	-	-	-
		定点当たり	0.02	0.00	0.00	-	-	-	-	-	-	-	-
	全県	報告数	1	-	-	-	-	-	-	-	-	-	-
		定点当たり	0.09	-	-	-	-	-	-	-	-	-	-
	県域	報告数	1	-	-	-	-	-	-	-	-	-	-
		定点当たり	0.20	-	-	-	-	-	-	-	-	-	-
無菌性髄膜炎	全国	報告数	20	6	-	1	2	1	3	1	2	1	
		定点当たり	0.04	0.01	-	0.00	0.00	0.00	0.01	0.00	0.00	0.00	0.00
	全県	報告数	-	-	-	-	-	-	-	-	-	-	-
		定点当たり	-	-	-	-	-	-	-	-	-	-	-
	県域	報告数	-	-	-	-	-	-	-	-	-	-	-
		定点当たり	-	-	-	-	-	-	-	-	-	-	-
マイコプラズマ肺炎	全国	報告数	13	-	1	3	2	1	1	2	1	-	
		定点当たり	0.03	-	0.00	0.01	0.00	0.00	0.00	0.00	0.00	-	
	全県	報告数	1	-	-	-	-	-	-	-	-	-	
		定点当たり	0.09	-	-	-	-	-	-	-	-	-	
	県域	報告数	1	-	-	-	-	-	-	-	-	-	
		定点当たり	0.20	-	-	-	-	-	-	-	-	-	
クラミジア肺炎(オウム病を除く)	全国	報告数	-	-	-	-	-	-	-	-	-	-	
		定点当たり	-	-	-	-	-	-	-	-	-	-	
	全県	報告数	-	-	-	-	-	-	-	-	-	-	
		定点当たり	-	-	-	-	-	-	-	-	-	-	
	県域	報告数	-	-	-	-	-	-	-	-	-	-	
		定点当たり	-	-	-	-	-	-	-	-	-	-	
感染性胃腸炎(ロタウイルス)	全国	報告数	-	-	-	-	-	-	-	-	-	-	
		定点当たり	-	-	-	-	-	-	-	-	-	-	
	全県	報告数	-	-	-	-	-	-	-	-	-	-	
		定点当たり	-	-	-	-	-	-	-	-	-	-	
	県域	報告数	-	-	-	-	-	-	-	-	-	-	
		定点当たり	-	-	-	-	-	-	-	-	-	-	

基幹定点(週報)		項目	45-49	50-54	55-59	60-64	65-69	70歳以上
細菌性髄膜炎	全国	報告数	-	-	-	1	1	4
		定点当たり	-	-	-	0.00	0.00	0.01
	全県	報告数	-	-	-	-	-	1
		定点当たり	-	-	-	-	-	0.09
	県域	報告数	-	-	-	-	-	1
		定点当たり	-	-	-	-	-	0.20
無菌性髄膜炎	全国	報告数	-	1	1	1	-	
		定点当たり	-	0.00	0.00	0.00	-	
	全県	報告数	-	-	-	-	-	
		定点当たり	-	-	-	-	-	
	県域	報告数	-	-	-	-	-	
		定点当たり	-	-	-	-	-	
マイコプラズマ肺炎	全国	報告数	-	-	-	1	1	
		定点当たり	-	-	-	0.00	0.00	
	全県	報告数	-	-	-	-	1	
		定点当たり	-	-	-	-	0.09	
	県域	報告数	-	-	-	-	1	
		定点当たり	-	-	-	-	0.20	
クラミジア肺炎(オウム病を除く)	全国	報告数	-	-	-	-	-	
		定点当たり	-	-	-	-	-	
	全県	報告数	-	-	-	-	-	
		定点当たり	-	-	-	-	-	
	県域	報告数	-	-	-	-	-	
		定点当たり	-	-	-	-	-	
感染性胃腸炎(ロタウイルス)	全国	報告数	-	-	-	-	-	
		定点当たり	-	-	-	-	-	
	全県	報告数	-	-	-	-	-	
		定点当たり	-	-	-	-	-	
	県域	報告数	-	-	-	-	-	
		定点当たり	-	-	-	-	-	

表3 5週前～今週の推移 (その1)

(全県及び横浜市・川崎市・相模原市を除く県域)

2023年33週(08月14日～08月20日)

疾病名	項目		5週前	4週前	3週前	2週前	1週前	今週
			28週	29週	30週	31週	32週	33週
			(07月10日～ 07月16日)	(07月17日～ 07月23日)	(07月24日～ 07月30日)	(07月31日～ 08月06日)	(08月07日～ 08月13日)	(08月14日～ 08月20日)
インフルエンザ (高病原性鳥インフル ンザを除く)	全県	報告数	234	193	223	265	227	197
		定点当たり	0.64	0.53	0.61	0.74	0.70	0.59
	県域	報告数	91	51	67	58	71	55
		定点当たり	0.76	0.43	0.56	0.49	0.59	0.47
新型コロナウイルス 感染症	全県	報告数	2,954	3,459	4,371	4,201	3,753	5,059
		定点当たり	8.14	9.50	12.04	11.70	11.55	15.06
	県域	報告数	996	1,204	1,513	1,617	1,678	2,052
		定点当たり	8.30	10.03	12.61	13.70	13.87	17.69
RSウイルス 感染症	全県	報告数	564	427	380	205	122	107
		定点当たり	2.41	1.84	1.65	0.91	0.59	0.50
	県域	報告数	239	191	179	108	74	78
		定点当たり	3.14	2.51	2.36	1.46	0.96	1.07
咽頭結膜熱	全県	報告数	77	68	71	77	86	81
		定点当たり	0.33	0.29	0.31	0.34	0.41	0.38
	県域	報告数	19	15	14	26	35	22
		定点当たり	0.25	0.20	0.18	0.35	0.45	0.30
A群溶血性 レンサ球菌 咽頭炎	全県	報告数	278	233	241	274	184	143
		定点当たり	1.19	1.00	1.05	1.21	0.88	0.67
	県域	報告数	115	91	89	90	52	41
		定点当たり	1.51	1.20	1.17	1.22	0.68	0.56
感染性胃腸炎	全県	報告数	805	646	711	600	488	392
		定点当たり	3.44	2.78	3.09	2.65	2.35	1.82
	県域	報告数	269	236	275	224	182	138
		定点当たり	3.54	3.11	3.62	3.03	2.36	1.89
水痘	全県	報告数	29	20	24	20	22	15
		定点当たり	0.12	0.09	0.10	0.09	0.11	0.07
	県域	報告数	5	5	12	9	12	3
		定点当たり	0.07	0.07	0.16	0.12	0.16	0.04
手足口病	全県	報告数	158	134	140	139	109	115
		定点当たり	0.68	0.58	0.61	0.62	0.52	0.53
	県域	報告数	26	40	31	33	36	37
		定点当たり	0.34	0.53	0.41	0.45	0.47	0.51
伝染性紅斑	全県	報告数	6	10	5	2	4	2
		定点当たり	0.03	0.04	0.02	0.01	0.02	0.01
	県域	報告数	2	2	1	-	3	1
		定点当たり	0.03	0.03	0.01	-	0.04	0.01
突発性発しん	全県	報告数	60	47	44	56	38	28
		定点当たり	0.26	0.20	0.19	0.25	0.18	0.13
	県域	報告数	19	13	12	16	11	8
		定点当たり	0.25	0.17	0.16	0.22	0.14	0.11

表3 5週前～今週の推移 (その2)

(全県及び横浜市・川崎市・相模原市を除く県域)

2023年33週(08月14日～08月20日)

疾病名	項目		5週前	4週前	3週前	2週前	1週前	今週
			28週	29週	30週	31週	32週	33週
			(07月10日～ 07月16日)	(07月17日～ 07月23日)	(07月24日～ 07月30日)	(07月31日～ 08月06日)	(08月07日～ 08月13日)	(08月14日～ 08月20日)
ヘルパンギーナ	全県	報告数	1,432	858	624	385	241	183
		定点当たり	6.12	3.70	2.71	1.70	1.16	0.85
	県域	報告数	464	304	211	117	89	67
		定点当たり	6.11	4.00	2.78	1.58	1.16	0.92
流行性耳下腺炎	全県	報告数	23	8	12	23	3	9
		定点当たり	0.10	0.03	0.05	0.10	0.01	0.04
	県域	報告数	4	3	4	5	-	3
		定点当たり	0.05	0.04	0.05	0.07	-	0.04
急性出血性 結膜炎	全県	報告数	-	2	1	-	-	1
		定点当たり	-	0.04	0.02	-	-	0.02
	県域	報告数	-	1	-	-	-	1
		定点当たり	-	0.06	-	-	-	0.06
流行性角結膜炎	全県	報告数	37	36	59	78	39	80
		定点当たり	0.80	0.73	1.18	1.47	1.00	1.70
	県域	報告数	4	6	15	14	13	16
		定点当たり	0.24	0.35	0.88	0.78	0.76	0.94
細菌性髄膜炎	全県	報告数	-	-	-	-	2	1
		定点当たり	-	-	-	-	0.17	0.09
	県域	報告数	-	-	-	-	-	1
		定点当たり	-	-	-	-	-	0.20
無菌性髄膜炎	全県	報告数	1	-	2	2	1	-
		定点当たり	0.10	-	0.17	0.17	0.08	-
	県域	報告数	-	-	-	1	-	-
		定点当たり	-	-	-	0.20	-	-
マイコプラズマ 肺炎	全県	報告数	1	-	1	2	2	1
		定点当たり	0.10	-	0.08	0.17	0.17	0.09
	県域	報告数	1	-	-	-	2	1
		定点当たり	0.20	-	-	-	0.40	0.20
クラミジア肺炎 (オウム病を 除く)	全県	報告数	-	-	-	-	-	-
		定点当たり	-	-	-	-	-	-
	県域	報告数	-	-	-	-	-	-
		定点当たり	-	-	-	-	-	-
感染性胃腸炎 (ロタウイルス)	全県	報告数	-	-	-	-	-	-
		定点当たり	-	-	-	-	-	-
	県域	報告数	-	-	-	-	-	-
		定点当たり	-	-	-	-	-	-

全数報告疾病届出数一覧表

(1998年13週までは横浜市・川崎市を除く。1998年14週以降は横浜市・川崎市・相模原市を除く。)

類型別	疾患名	14年 累計	15年 累計	16年 累計	17年 累計	18年 累計	19年 累計	20年 累計	21年 累計	22年 累計	23年 28週 7/10～ 7/16	23年 29週 7/17～ 7/23	23年 30週 7/24～ 7/30	23年 31週 7/31～ 8/6	23年 32週 8/7～ 8/13	23年 33週 8/14～ 8/20	23年累 計	
一類感 染症	エボラ出血熱																	
	クリミア・コンゴ出血熱																	
	痘そう																	
	南米出血熱																	
	ベスト																	
	マールブルグ病																	
二類感 染症	ラッサ熱																	
	急性灰白髄炎																	
	結核	625	657	537	504	560	499	353	333	334	2	4	7	7	8	3	168	
	ジフテリア																	
三類感 染症	重症急性呼吸器症候群（病原体がコロナウイルス属 SARSコロナウイルスであるものに限る）																	
	鳥インフルエンザ(H5N1)																	
	コレラ			1														
	細菌性赤痢	5	4	4	8	5	1											
四類感 染症	腸管出血性大腸菌感染症	83	56	128	95	122	49	48	35	51	4	2	2	1		3	45	
	腸チフス	1			2	1				1								
	パラチフス	1	1				1											
	E型肝炎	4	5	7	6	16	17	9	15	14	2						15	
	ウエストナイル熱																	
	A型肝炎	4	3	8	4	22	10	3	1									
	エキノкокクス症									1								
	エムボックス※																	
	黄熱																	
	オウム病									1								
	オムスク出血熱																	
	回帰熱																	
	キャサナル森林病																	
	Q熱																	
	狂犬病																	
	コクシジオイデス症																	
	ジカウイルス感染症																	
	重症熱性血小板減少症候群																	
	腎症候性出血熱																	
	西部ウマ脳炎																	
ダニ媒介脳炎																		
炭疽																		
チクングニア熱																		
つつが虫病	12	11	14	16	13	17	26	16	22								1	
デング熱	6	12	5	8	4	7	1		2				1			1	2	
東部ウマ脳炎																		
鳥インフルエンザ(H5N1を除く)																		
ニパウイルス感染症																		
日本紅斑熱										1								
日本脳炎																		
ハンタウイルス肺症候群																		
Bウイルス病																		
鼻疽																		
ブルセラ症																		
ベネズエラウマ脳炎																		
ヘンドラウイルス感染症																		
発しんチフス																		
ポツリヌス症																		
マラリア	3		3															
野兔病																		
ライム病	1																	
リッサウイルス感染症																		
リフトバレー熱																		
類鼻疽																		
レジオネラ症	60	54	42	37	39	51	41	39	44	1				1	3	25		
レプトスピラ症		1																
ロッキー山紅斑熱																		
五類感 染症	アメーバ赤痢	23	26	23	20	23	16	17	19	13	1		2				11	
	ウイルス性肝炎（E型肝炎及びA型肝炎を除く）	4	1	4	8	4	4	1	2	3								
	カルバペネム耐性腸内細菌目細菌感染症 ※	7	32	26	42	83	62	39	31	26			2	1	1		23	
	急性弛緩性麻痺						2			1								
	急性脳炎（ウエストナイル脳炎、西部ウマ脳炎、ダ ニ媒介脳炎、東部ウマ脳炎、日本脳炎、ベネズエラ ウマ脳炎及びリフトバレー熱を除く）	2	7	19	4	2	12	5	2	8		1						7
	クリプトスポリジウム症																	
	クロイツフェルトヤコブ病	2	4	1	11	4	2	3	1	4								1
	劇症型溶血性レンサ球菌感染症	5	10	23	12	21	23	21	15	24	1							9
	後天性免疫不全症候群	9	12	13	19	17	20	9	17	9	1							7
	ジアルジア症	1		1	1	4	3	1	1									
	侵襲性インフルエンザ菌感染症	4	6	4	11	12	15	11	4	7	3		3					15
	侵襲性髄膜炎菌感染症	2	1	1	2		3											
	侵襲性肺炎球菌感染症	31	53	65	56	59	70	33	29	27		1	4	2	3			33
	水痘（入院例）	2	4	4	3	16	20	13	8	10		1						9
	先天性風しん症候群																	
	梅毒	24	40	81	97	114	80	54	107	190	5	4	2	4	2	2		156
	播種性クリプトкокクス症		3	2	5	3	6	2	3	3			1					3
	破傷風	2	1	8		3	3		1	1								1
	バンコマイシン耐性黄色ブドウ球菌感染症																	
	バンコマイシン耐性腸球菌感染症	4	9	5	3		1	1	1									1
百日咳					311	180	36	10	7	2		1		1			19	
風しん	13	4	3	1	111	86	2		1				1				1	
麻しん	22	5	4	1		39	1											
薬剤耐性アシネトバクター感染症	1		2	1	2													

※令和5年5月26日よりサル痘はエムボックスに、カルバペネム耐性腸内細菌科細菌感染症はカルバペネム耐性腸内細菌目細菌感染症に名称が変更になっています