



今週の注目感染症

～結核～

結核は長く続くかぜに似た症状が特徴的です。結核は早期に発見すれば内服薬で確実な治療が可能な一方、症状を放置し重症化すると命にかかわる病気です。2週間以上発熱、咳等の症状が続く場合には早めに病院を受診しましょう。また、定期健康診断で異常を指摘された場合は放置せず、必ず精密検査を受けましょう。

～新型コロナウイルス感染症 (COVID-19)～

令和5年5月8日、新型コロナウイルス感染症の感染症法の位置づけが5類感染症定点把握対象疾患に移行しました。一定の基準により選定された定点医療機関から、新型コロナウイルス感染症以外の定点把握対象疾患と同様に、毎週患者数が報告されます。

2023年第32週の神奈川県における定点当たり報告数は11.55で前週11.70に比べ減少しています。新型コロナウイルス感染症の定点医療機関からの報告数・定点当たり報告数について、くわしくは [表1 \(保健所別\)](#)、[表2 \(年齢階級別\)](#)、[表3 \(5週前～今週の推移\)](#) をご覧ください。

今週の全数把握対象疾患

(当該週の国による集計及び各保健福祉事務所からの報告をもとに期日を決めて集計しているため、集計数が前後することがあります。)

分類	対象疾患	内訳				神奈川県 (今週)	神奈川県 (2023年累計)
		県域	横浜市	川崎市	相模原市		
二類	結核	8	8	4	3	23	564
三類	腸管出血性大腸菌感染症		6	1		7	199
四類	レジオネラ症	1		2		3	68
五類	アメーバ赤痢		1		1	2	34
	カルバペネム耐性腸内細菌目細菌感染症	1	1			2	73
	後天性免疫不全症候群 (HIV感染症を含む)		1	1		2	30
五類	侵襲性インフルエンザ菌感染症			1		1	38
	侵襲性肺炎球菌感染症	3				3	78
	梅毒	2	6	1		9	422
	百日咳	1	1			2	34

全数把握対象疾患情報

- 結核23例：年齢群は30歳代1例、40歳代4例、50歳代1例、60歳代5例、70歳代4例、80歳代4例、90歳以上4例、病型は肺結核13例、リンパ節結核1例、粟粒結核1例、肺結核およびその他の結核1例、無症状病原体保有者7例
- 腸管出血性大腸菌感染症7例：年齢群は10歳未満1例、10歳代1例、50歳代3例、60歳代2例、血清型・毒素型は、O157・VT2 2例、O157・VT1VT2 2例、O157VT不明 3例、推定感染経路は経口感染2例 (ホルモン焼き、マグロ)、接触感染3例、不明2例、推定感染地域は神奈川県4例、不明3例
- レジオネラ症3例：年齢群は60歳代1例、80歳代2例、病型は肺炎型3例、推定感染経路は水系感染1例、不明2例、推定感染地域は神奈川県3例
- アメーバ赤痢2例：年齢群は50歳代1例、60歳代1例、病型は腸管アメーバ症2例、感染経路は不明2例、推定感染地域は神奈川県1例、不明1例
- カルバペネム耐性腸内細菌目細菌感染症2例：年齢群は80歳代1例、90歳以上1例、菌種は *Klebsiella aerogenes* 2例、推定感染経路は以前からの保菌1例、不明1例、推定感染地域は神奈川県2例
- 後天性免疫不全症候群 (HIV感染症を含む) 2例：年齢群は30歳代1例、50歳代1例、病名は無症候性キャリア2例、推定感染経路は性的接触2例、推定感染地域は日本国内1例、不明1例
- 侵襲性インフルエンザ菌感染症1例：年齢群は80歳代、感染経路は不明、推定感染地域は神奈川県、ワクチン接種歴は不明
- 侵襲性肺炎球菌感染症3例：年齢群は60歳代1例、90歳以上2例、推定感染経路は飛沫感染1例、不明2例、推定感染地域は神奈川県3例、ワクチン接種歴は無し1例、不明2例
- 梅毒9例：年齢群は10歳代1例、20歳代2例、30歳代1例、40歳代3例、60歳代1例、70歳代1例、病型は早期顕症梅毒Ⅰ期4例、早期顕症梅毒Ⅱ期5例、推定感染経路は性的接触7例、不明2例、推定感染地域は神奈川県5例、東京都1例、日本国内都道府県不明1例、不明2例
- 百日咳2例：年齢群は10歳未満2例、感染経路は不明2例、感染地域は不明2例、ワクチン接種歴は有り2例

今週の定点把握対象疾患

- 今週は定点当たり報告数が注意報、警報レベルを超える疾患はありません。

神奈川県感染症情報センター

神奈川県衛生研究所 企画情報部 衛生情報課

TEL:0467-83-4400(代表)

FAX:0467-89-5211(企画情報部)

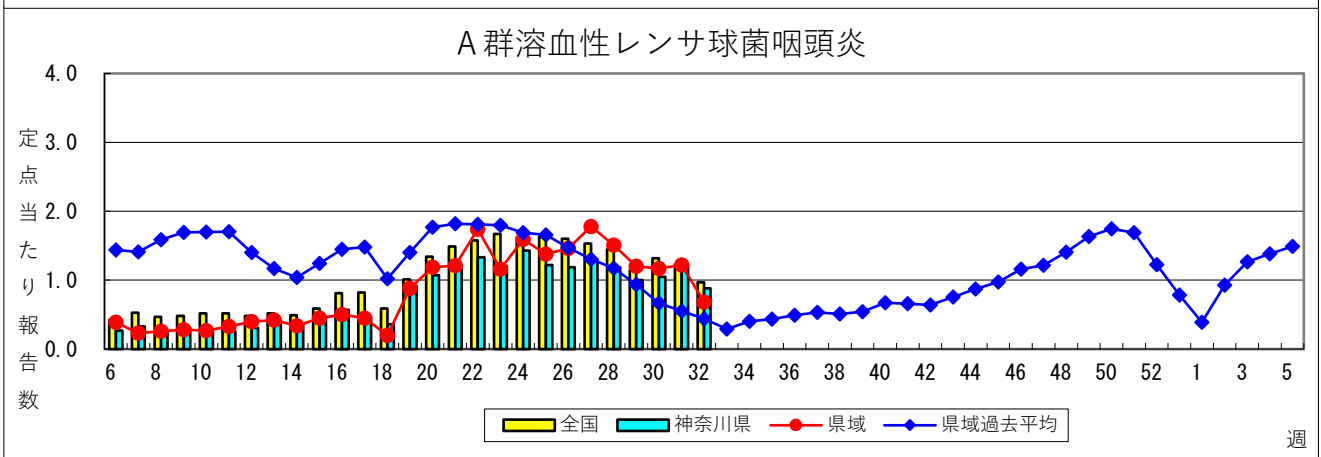
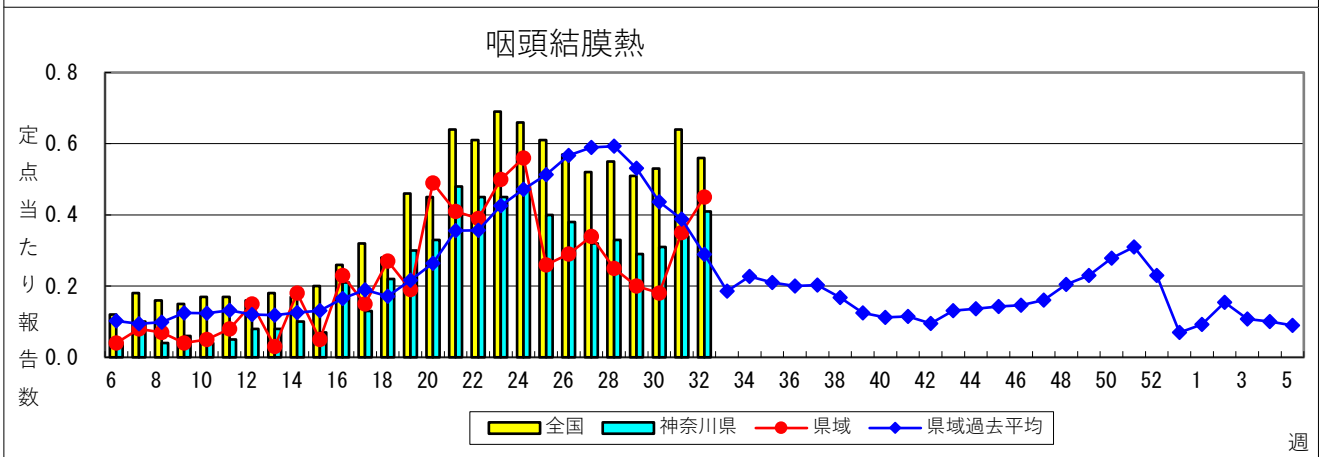
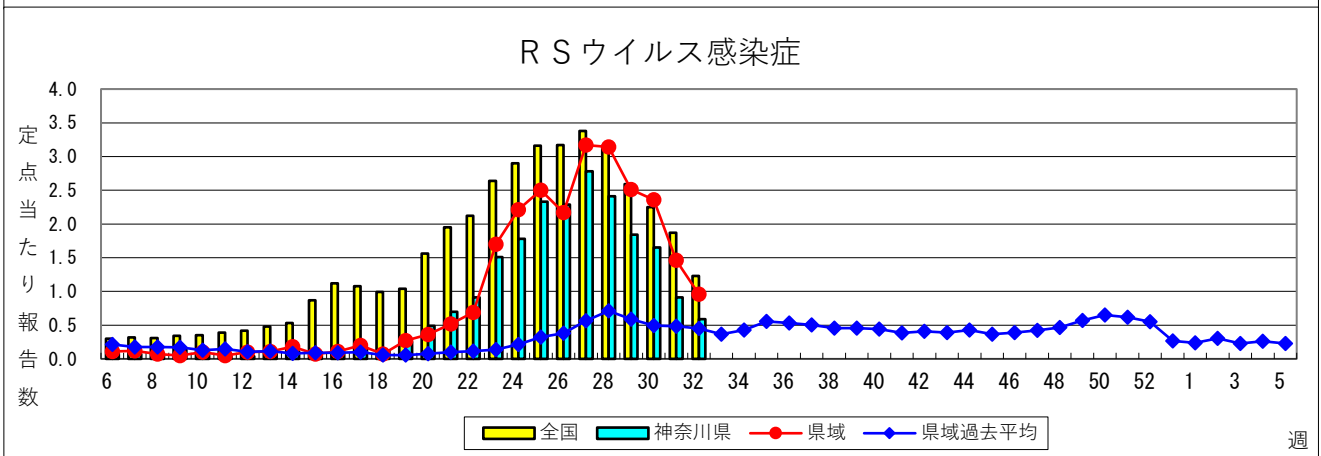
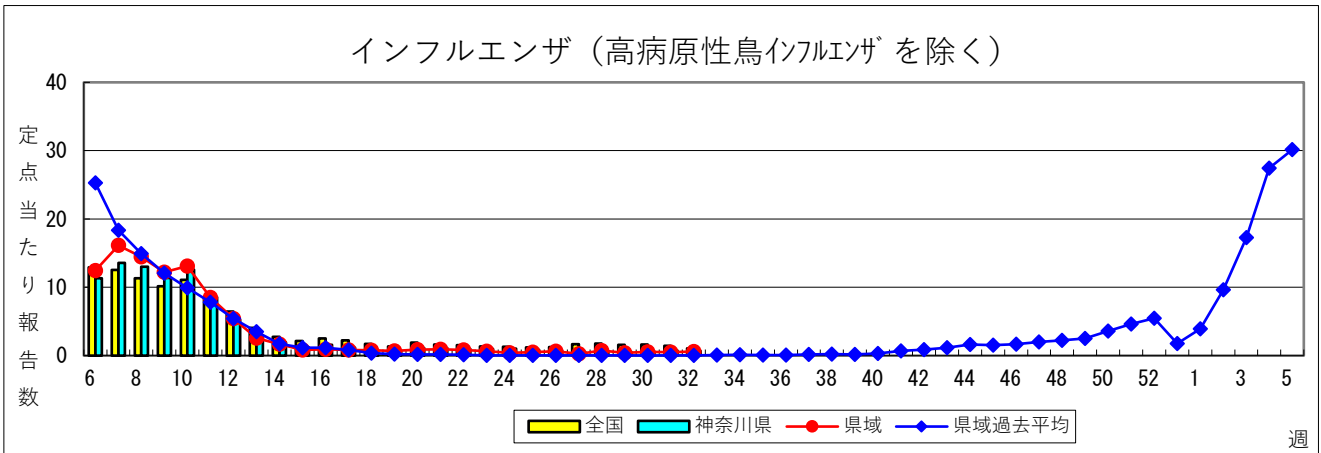
感染症発生動向調査事業は「感染症の予防及び感染症の患者に対する医療に関する法律」によって行われています。

* 県域とは、神奈川県内の市町村のうち横浜市、川崎市、相模原市を除いた地域です

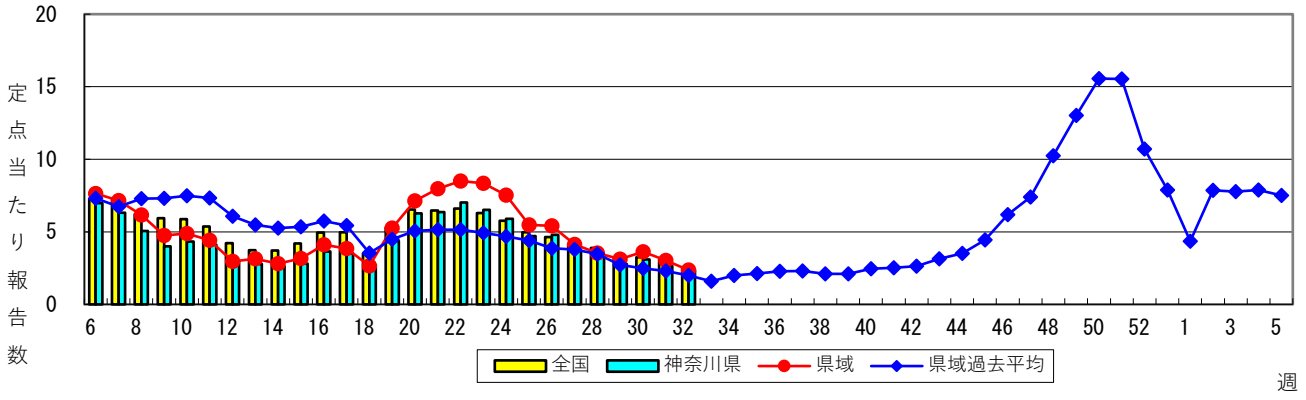
感染症発生動向調査：週報対象疾患の時系列グラフ

※疾患名の括弧書きは、一般名称であり、正式名称ではありません。
 ※神奈川県&県域（横浜市・川崎市・相模原市を除く）のデータです。

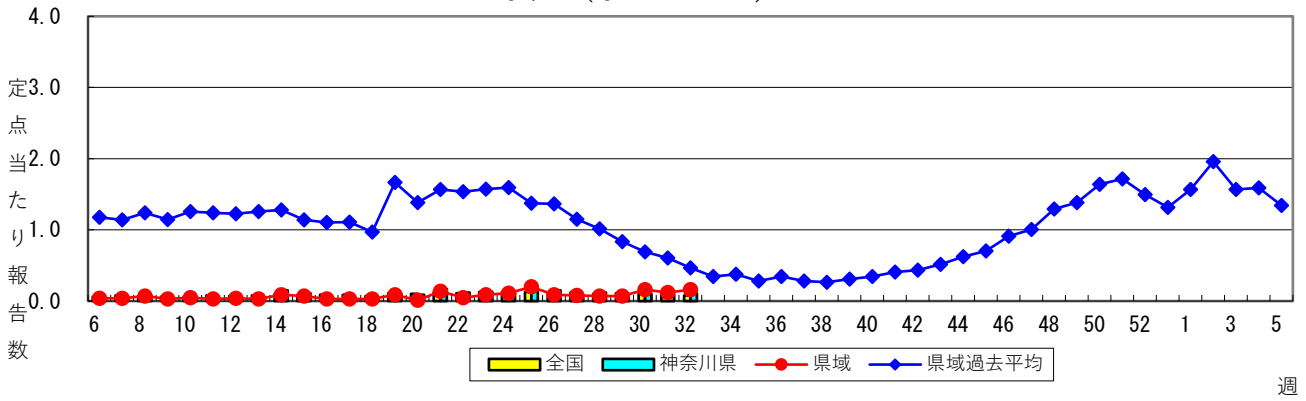
2023年32週
 (08月07日～08月13日)



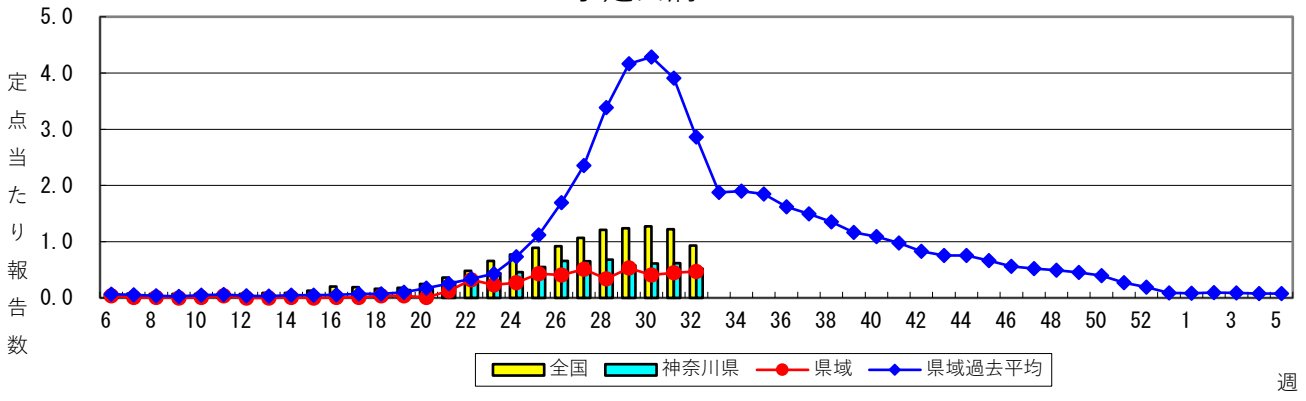
感染性胃腸炎



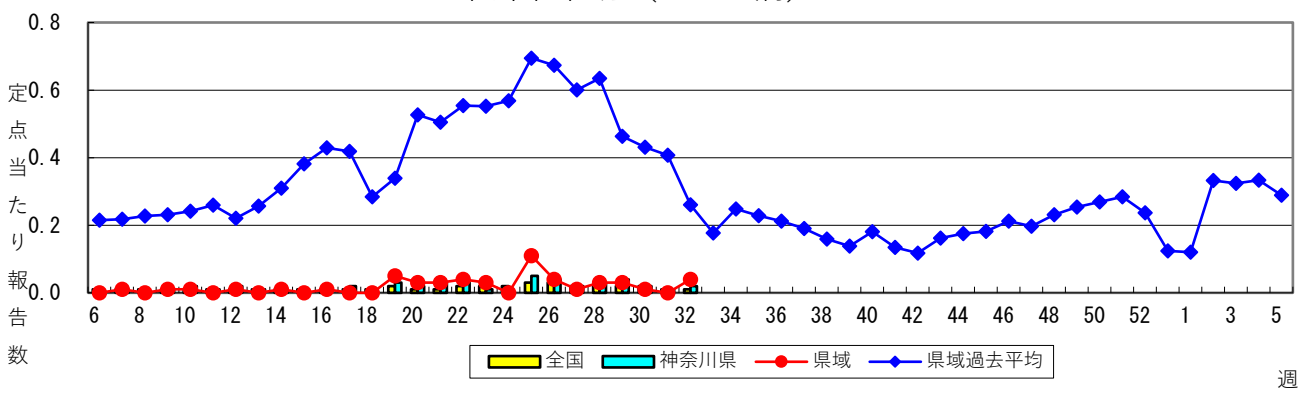
水痘 (水ぼうそう)



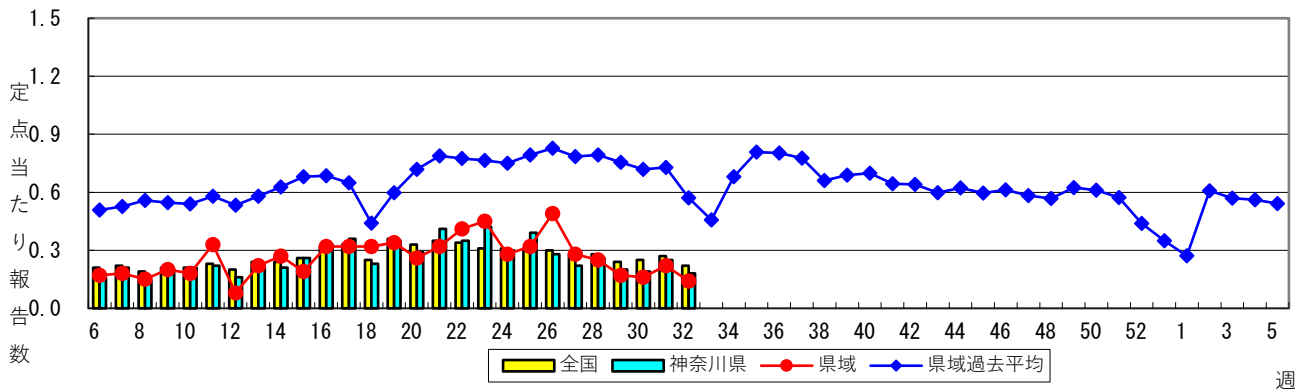
手足口病



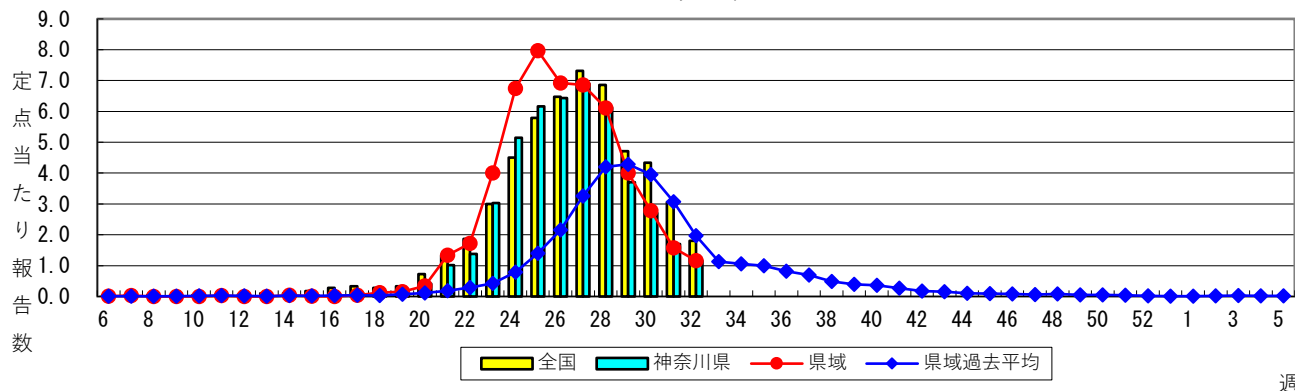
伝染性紅斑 (リンゴ病)



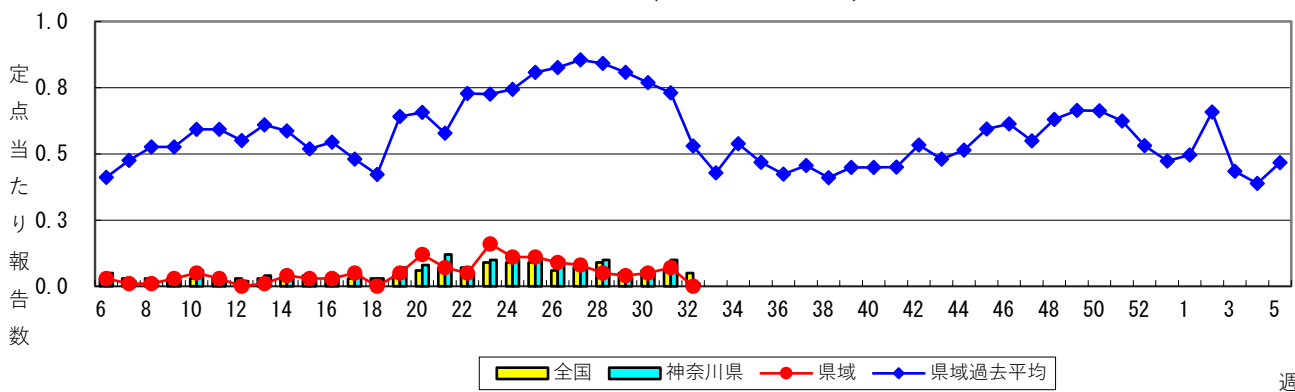
突発性発しん



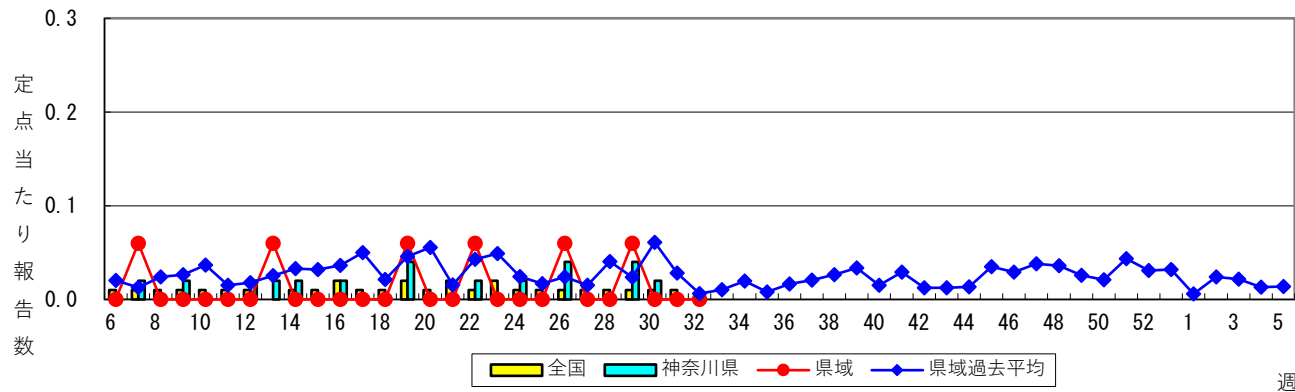
ヘルパンギーナ



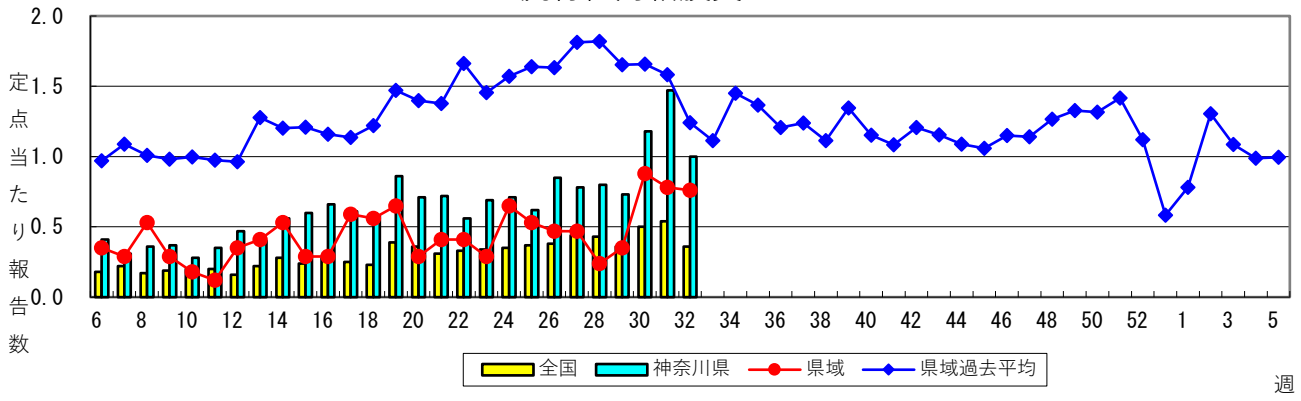
流行性耳下腺炎 (おたふくかぜ)



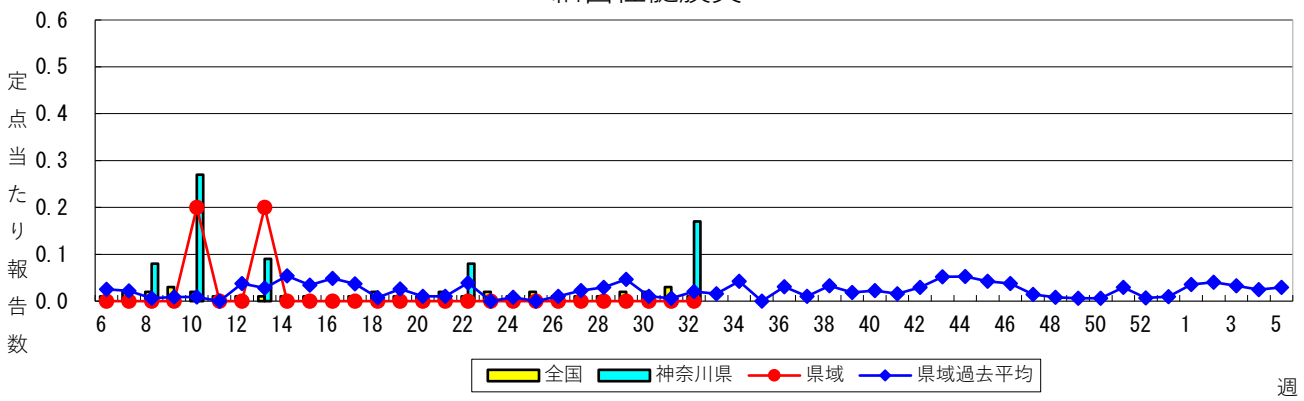
急性出血性結膜炎



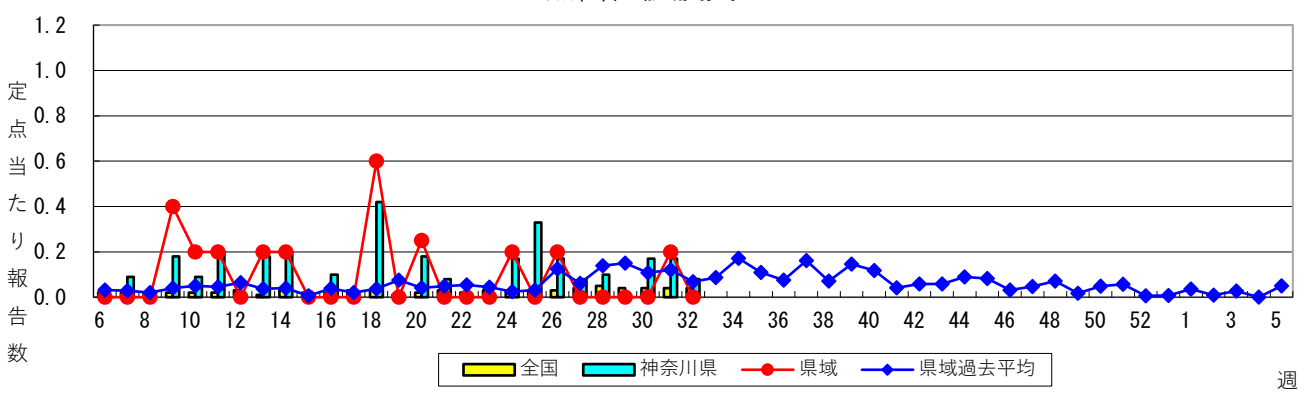
流行性角結膜炎



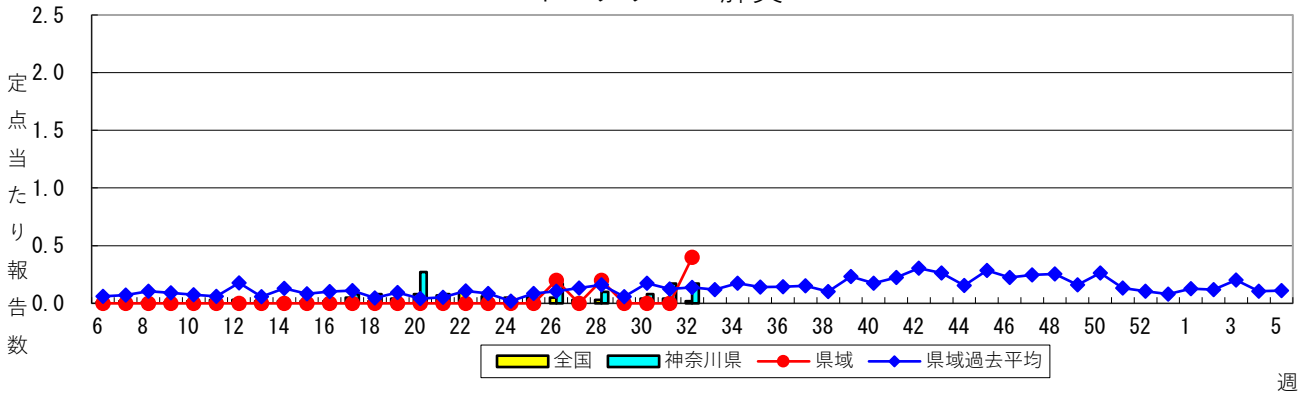
細菌性髄膜炎



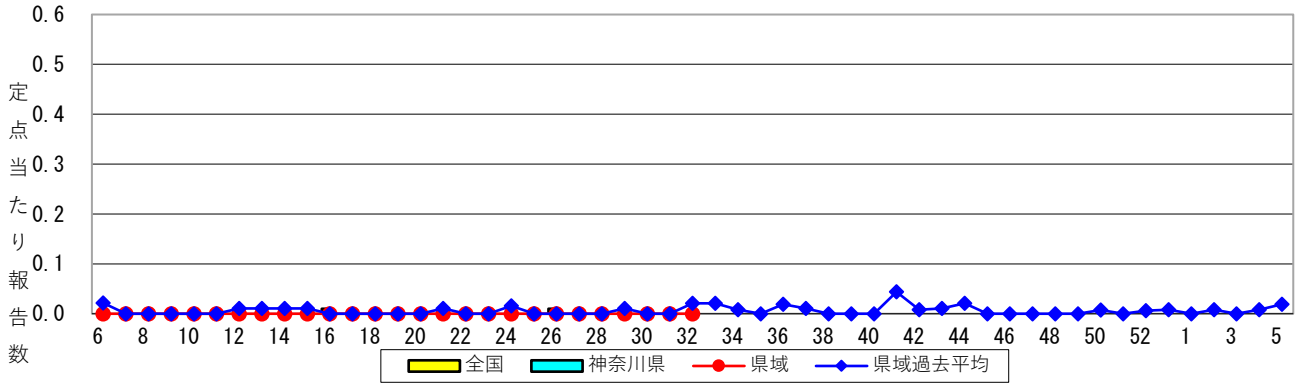
無菌性髄膜炎



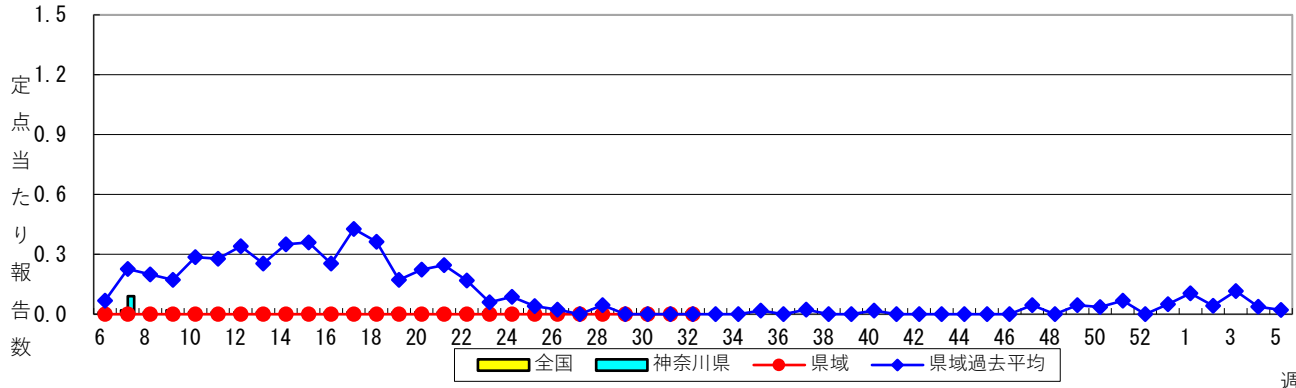
マイコプラズマ肺炎



クラミジア肺炎（オウム病を除く）



感染性胃腸炎（ロタウイルス）



週

表1 報告数・定点当たり報告数 疾病、政令市・保健所別 (その1)

2023年32週(08月07日～08月13日)

神奈川県	インフルエンザ (高病原性鳥インフルエンザを除く)		新型コロナウイルス 感染症		RSウイルス感染症		咽頭結膜熱		A群溶血性レンサ球菌 咽頭炎	
	報告数	定点当たり	報告数	定点当たり	報告数	定点当たり	報告数	定点当たり	報告数	定点当たり
全県	227	0.70	3,753	11.55	122	0.59	86	0.41	184	0.88
横浜市	74	0.66	1,140	10.18	24	0.35	20	0.29	59	0.87
川崎市	74	1.37	624	11.56	17	0.52	26	0.79	55	1.67
相模原市	8	0.21	311	8.18	7	0.23	5	0.17	18	0.60
県域 <small>(横浜、川崎、相模原を除く)</small>	71	0.59	1,678	13.87	74	0.96	35	0.45	52	0.68
横須賀市	11	0.79	181	12.93	-	-	5	0.56	-	-
藤沢市	14	0.88	216	13.50	5	0.50	3	0.30	2	0.20
茅ヶ崎市	8	0.73	213	19.36	1	0.14	12	1.71	10	1.43
平塚	5	0.45	193	17.55	13	1.86	-	-	4	0.57
平塚 秦野センター	5	0.50	49	4.90	4	0.57	2	0.29	18	2.57
鎌倉	6	0.60	192	19.20	5	0.83	3	0.50	3	0.50
鎌倉 三崎センター	1	0.33	72	24.00	-	-	-	-	-	-
小田原	-	-	107	10.70	3	0.50	-	-	-	-
小田原 足柄上センター	1	0.20	25	5.00	-	-	-	-	-	-
厚木	16	0.84	312	16.42	42	3.50	10	0.83	7	0.58
厚木 大和センター	4	0.33	118	9.83	1	0.13	-	-	8	1.00

神奈川県	感染性胃腸炎		水痘		手足口病		伝染性紅斑		突発性発しん	
	報告数	定点当たり	報告数	定点当たり	報告数	定点当たり	報告数	定点当たり	報告数	定点当たり
全県	488	2.35	22	0.11	109	0.52	4	0.02	38	0.18
横浜市	130	1.91	8	0.12	47	0.69	-	-	16	0.24
川崎市	89	2.70	1	0.03	17	0.52	1	0.03	6	0.18
相模原市	87	2.90	1	0.03	9	0.30	-	-	5	0.17
県域 <small>(横浜、川崎、相模原を除く)</small>	182	2.36	12	0.16	36	0.47	3	0.04	11	0.14
横須賀市	26	2.89	-	-	3	0.33	-	-	1	0.11
藤沢市	24	2.40	1	0.10	3	0.30	-	-	3	0.30
茅ヶ崎市	18	2.57	2	0.29	2	0.29	-	-	1	0.14
平塚	11	1.57	2	0.29	1	0.14	-	-	5	0.71
平塚 秦野センター	22	3.14	-	-	2	0.29	-	-	1	0.14
鎌倉	22	3.67	-	-	15	2.50	-	-	-	-
鎌倉 三崎センター	-	-	2	1.00	-	-	-	-	-	-
小田原	5	0.83	-	-	-	-	-	-	-	-
小田原 足柄上センター	-	-	-	-	-	-	-	-	-	-
厚木	35	2.92	5	0.42	8	0.67	3	0.25	-	-
厚木 大和センター	19	2.38	-	-	2	0.25	-	-	-	-

神奈川県	ヘルパンギーナ		流行性耳下腺炎		急性出血性結膜炎		流行性角結膜炎		細菌性髄膜炎	
	報告数	定点当たり	報告数	定点当たり	報告数	定点当たり	報告数	定点当たり	報告数	定点当たり
全県	241	1.16	3	0.01	-	-	39	1.00	2	0.17
横浜市	89	1.31	2	0.03	-	-	11	1.10	2	0.50
川崎市	25	0.76	1	0.03	-	-	13	1.63	-	-
相模原市	38	1.27	-	-	-	-	2	0.50	-	-
県域 <small>(横浜、川崎、相模原を除く)</small>	89	1.16	-	-	-	-	13	0.76	-	-
横須賀市	11	1.22	-	-	-	-	4	2.00	-	-
藤沢市	9	0.90	-	-	-	-	-	-	-	-
茅ヶ崎市	10	1.43	-	-	-	-	-	-
平塚	1	0.14	-	-	-	-	1	0.50	-	-
平塚 秦野センター	7	1.00	-	-	-	-	1	1.00
鎌倉	5	0.83	-	-	-	-	2	2.00
鎌倉 三崎センター	1	0.50	-	-
小田原	5	0.83	-	-	-	-	1	1.00
小田原 足柄上センター	-	-	-	-	-	-
厚木	32	2.67	-	-	-	-	4	1.33	-	-
厚木 大和センター	8	1.00	-	-	-	-	-	-

表2 報告数・定点当たり報告数、疾病・年齢階級別
(全県及び横浜市・川崎市・相模原市を除く県域) (その1)

2023年32週(08月07日～08月13日)

*表2は、各保健福祉事務所からの最新の報告をもとに作成しているため、国の還元データである表1および表3の数値と一致しないことがあります。

インフルエンザ/ COVID-19定点		項目	合計	～5か月	～11か月	1歳	2	3	4	5	6	7	8
インフルエンザ (高病原性鳥インフル エンザを除く)	全国	報告数	5,082	19	68	177	233	286	363	411	362	328	297
		定点当たり	1.07	0.00	0.01	0.04	0.05	0.06	0.08	0.09	0.08	0.07	0.06
	全県	報告数	227	-	2	4	6	11	13	18	15	16	12
		定点当たり	0.70	-	0.01	0.01	0.02	0.03	0.04	0.06	0.05	0.05	0.04
	県域	報告数	71	-	1	2	3	1	-	4	4	7	1
		定点当たり	0.59	-	0.01	0.02	0.02	0.01	-	0.03	0.03	0.06	0.01
新型コロナ ウイルス感染症	全国	報告数	67,070	640	1,111	1,627	1,214	1,135	1,101	1,120	1,048	1,113	1,147
		※ 定点当たり	14.16	0.14	0.23	0.34	0.26	0.24	0.23	0.24	0.22	0.24	0.24
	全県	報告数	3,753	29	63	63	56	50	50	47	36	45	51
		定点当たり	11.55	0.09	0.19	0.19	0.17	0.15	0.15	0.14	0.11	0.14	0.16
	県域	報告数	1,678	15	30	27	21	31	19	18	16	20	22
		定点当たり	13.87	0.12	0.25	0.22	0.17	0.26	0.16	0.15	0.13	0.17	0.18

インフルエンザ/ COVID-19定点		項目	9	10-14	15-19	20-29	30-39	40-49	50-59	60-69	70-79	80歳以上
インフルエンザ (高病原性鳥インフル エンザを除く)	全国	報告数	234	718	322	254	356	304	147	94	73	36
		定点当たり	0.05	0.15	0.07	0.05	0.08	0.06	0.03	0.02	0.02	0.01
	全県	報告数	13	36	17	12	15	18	9	4	3	3
		定点当たり	0.04	0.11	0.05	0.04	0.05	0.06	0.03	0.01	0.01	0.01
	県域	報告数	6	11	6	2	6	3	7	2	3	2
		定点当たり	0.05	0.09	0.05	0.02	0.05	0.02	0.06	0.02	0.02	0.02
新型コロナ ウイルス感染症	全国	報告数	1,082	5,153	3,380	6,714	7,020	7,683	8,214	6,135	5,520	4,913
		※ 定点当たり	0.23	1.09	0.71	1.42	1.48	1.62	1.73	1.30	1.17	1.04
	全県	報告数	49	281	206	372	445	489	591	340	283	207
		定点当たり	0.15	0.86	0.63	1.14	1.37	1.50	1.82	1.05	0.87	0.64
	県域	報告数	24	114	74	138	190	213	256	160	160	130
		定点当たり	0.20	0.94	0.61	1.14	1.57	1.76	2.12	1.32	1.32	1.07

※新型コロナウイルス感染症の全国の数値は毎週金曜日に厚生労働省から公表されますので、厚生労働省からの公表後に表に反映します。

表2 報告数・定点当たり報告数、疾病・年齢階級別
(全県及び横浜市・川崎市・相模原市を除く県域) (その2)

2023年32週(08月07日～08月13日)

*表2は、各保健福祉事務所からの最新の報告をもとに作成しているため、国の還元データである表1および表3の数値と一致しないことがあります。

小児科定点	項目	合計	～5か月	～11か月	1歳	
RSウイルス 感染症	全国	報告数	3,729	621	672	1,214
		定点当たり	1.23	0.21	0.22	0.40
	全県	報告数	122	12	15	49
		定点当たり	0.59	0.06	0.07	0.24
	県域	報告数	74	5	9	25
		定点当たり	0.96	0.06	0.12	0.32
咽頭結膜熱	全国	報告数	1,681	6	71	320
		定点当たり	0.56	0.00	0.02	0.11
	全県	報告数	86	-	3	19
		定点当たり	0.41	-	0.01	0.09
	県域	報告数	35	-	1	8
		定点当たり	0.45	-	0.01	0.10
A群溶血性 レンサ球菌 咽頭炎	全国	報告数	2,944	3	18	114
		定点当たり	0.97	0.00	0.01	0.04
	全県	報告数	184	-	-	4
		定点当たり	0.88	-	-	0.02
	県域	報告数	52	-	-	-
		定点当たり	0.68	-	-	-
感染性胃腸炎	全国	報告数	7,489	82	510	1,323
		定点当たり	2.48	0.03	0.17	0.44
	全県	報告数	488	2	30	74
		定点当たり	2.35	0.01	0.14	0.36
	県域	報告数	182	1	11	19
		定点当たり	2.36	0.01	0.14	0.25
水痘	全国	報告数	232	3	5	22
		定点当たり	0.08	0.00	0.00	0.01
	全県	報告数	22	-	2	-
		定点当たり	0.11	-	0.01	-
	県域	報告数	12	-	1	-
		定点当たり	0.16	-	0.01	-
手足口病	全国	報告数	2,801	19	192	813
		定点当たり	0.93	0.01	0.06	0.27
	全県	報告数	109	-	2	28
		定点当たり	0.52	-	0.01	0.13
	県域	報告数	36	-	1	10
		定点当たり	0.47	-	0.01	0.13
伝染性紅斑	全国	報告数	37	-	2	8
		定点当たり	0.01	-	0.00	0.00
	全県	報告数	4	-	-	-
		定点当たり	0.02	-	-	-
	県域	報告数	3	-	-	-
		定点当たり	0.04	-	-	-
突発性発しん	全国	報告数	679	7	160	395
		定点当たり	0.22	0.00	0.05	0.13
	全県	報告数	38	-	9	21
		定点当たり	0.18	-	0.04	0.10
	県域	報告数	11	-	1	5
		定点当たり	0.14	-	0.01	0.06
ヘルパンギーナ	全国	報告数	5,470	54	329	1,161
		定点当たり	1.81	0.02	0.11	0.38
	全県	報告数	241	1	19	42
		定点当たり	1.16	0.00	0.09	0.20
	県域	報告数	89	1	3	18
		定点当たり	1.16	0.01	0.04	0.23
流行性耳下腺炎	全国	報告数	144	-	1	8
		定点当たり	0.05	-	0.00	0.00
	全県	報告数	3	-	-	-
		定点当たり	0.01	-	-	-
	県域	報告数	-	-	-	-
		定点当たり	-	-	-	-

表2 報告数・定点当たり報告数、疾病・年齢階級別
(全県及び横浜市・川崎市・相模原市を除く県域) (その4)

2023年32週(08月07日～08月13日)

*表2は、各保健福祉事務所からの最新の報告をもとに作成しているため、国の還元データである表1および表3の数値と一致しないことがあります。

眼科定点		項目	合計	～5か月	～11か月	1歳	2	3	4	5	6	7	8
急性出血性結膜炎	全国	報告数	3	-	-	-	-	-	1	-	-	-	-
		定点当たり	0.00	-	-	-	-	-	0.00	-	-	-	-
	全県	報告数	-	-	-	-	-	-	-	-	-	-	-
		定点当たり	-	-	-	-	-	-	-	-	-	-	-
	県域	報告数	-	-	-	-	-	-	-	-	-	-	-
		定点当たり	-	-	-	-	-	-	-	-	-	-	-
流行性角結膜炎	全国	報告数	235	-	-	8	7	5	7	7	3	7	3
		定点当たり	0.36	-	-	0.01	0.01	0.01	0.01	0.01	0.00	0.01	0.00
	全県	報告数	39	-	-	2	1	2	-	4	-	-	-
		定点当たり	1.00	-	-	0.05	0.03	0.05	-	0.10	-	-	-
	県域	報告数	13	-	-	-	-	1	-	-	-	-	-
		定点当たり	0.76	-	-	-	-	0.06	-	-	-	-	-

眼科定点		項目	9	10-14	15-19	20-29	30-39	40-49	50-59	60-69	70歳以上
急性出血性結膜炎	全国	報告数	-	-	-	-	1	-	1	-	-
		定点当たり	-	-	-	-	0.00	-	0.00	-	-
	全県	報告数	-	-	-	-	-	-	-	-	-
		定点当たり	-	-	-	-	-	-	-	-	-
	県域	報告数	-	-	-	-	-	-	-	-	-
		定点当たり	-	-	-	-	-	-	-	-	-
流行性角結膜炎	全国	報告数	-	11	7	28	41	41	26	18	16
		定点当たり	-	0.02	0.01	0.04	0.06	0.06	0.04	0.03	0.02
	全県	報告数	-	4	1	7	4	5	3	4	2
		定点当たり	-	0.10	0.03	0.18	0.10	0.13	0.08	0.10	0.05
	県域	報告数	-	2	1	2	-	1	1	3	2
		定点当たり	-	0.12	0.06	0.12	-	0.06	0.06	0.18	0.12

基幹定点(週報)		項目	合計	0歳	1-4	5-9	10-14	15-19	20-24	25-29	30-34	35-39	40-44
細菌性髄膜炎	全国	報告数	7	3	-	-	-	-	-	1	-	-	1
		定点当たり	0.01	0.01	-	-	-	-	-	0.00	-	-	0.00
	全県	報告数	2	2	-	-	-	-	-	-	-	-	-
		定点当たり	0.17	0.17	-	-	-	-	-	-	-	-	-
	県域	報告数	-	-	-	-	-	-	-	-	-	-	-
		定点当たり	-	-	-	-	-	-	-	-	-	-	-
無菌性髄膜炎	全国	報告数	18	5	1	-	1	-	2	1	-	1	-
		定点当たり	0.04	0.01	0.00	-	0.00	-	0.00	0.00	-	0.00	-
	全県	報告数	1	-	-	-	-	-	1	-	-	-	-
		定点当たり	0.08	-	-	-	-	-	0.08	-	-	-	-
	県域	報告数	-	-	-	-	-	-	-	-	-	-	-
		定点当たり	-	-	-	-	-	-	-	-	-	-	-
マイコプラズマ肺炎	全国	報告数	11	-	2	3	1	-	-	-	1	-	-
		定点当たり	0.02	-	0.00	0.01	0.00	-	-	-	0.00	-	-
	全県	報告数	2	-	-	-	-	-	-	-	-	-	-
		定点当たり	0.17	-	-	-	-	-	-	-	-	-	-
	県域	報告数	2	-	-	-	-	-	-	-	-	-	-
		定点当たり	0.40	-	-	-	-	-	-	-	-	-	-
クラミジア肺炎 (オウム病を除く)	全国	報告数	1	-	-	-	-	-	-	-	-	-	-
		定点当たり	0.00	-	-	-	-	-	-	-	-	-	-
	全県	報告数	-	-	-	-	-	-	-	-	-	-	-
		定点当たり	-	-	-	-	-	-	-	-	-	-	-
	県域	報告数	-	-	-	-	-	-	-	-	-	-	-
		定点当たり	-	-	-	-	-	-	-	-	-	-	-
感染性胃腸炎 (ロタウイルス)	全国	報告数	3	-	1	2	-	-	-	-	-	-	-
		定点当たり	0.01	-	0.00	0.00	-	-	-	-	-	-	-
	全県	報告数	-	-	-	-	-	-	-	-	-	-	-
		定点当たり	-	-	-	-	-	-	-	-	-	-	-
	県域	報告数	-	-	-	-	-	-	-	-	-	-	-
		定点当たり	-	-	-	-	-	-	-	-	-	-	-

基幹定点(週報)		項目	45-49	50-54	55-59	60-64	65-69	70歳以上
細菌性髄膜炎	全国	報告数	-	1	-	-	-	1
		定点当たり	-	0.00	-	-	-	0.00
	全県	報告数	-	-	-	-	-	-
		定点当たり	-	-	-	-	-	-
	県域	報告数	-	-	-	-	-	-
		定点当たり	-	-	-	-	-	-
無菌性髄膜炎	全国	報告数	-	3	-	2	-	2
		定点当たり	-	0.01	-	0.00	-	0.00
	全県	報告数	-	-	-	-	-	-
		定点当たり	-	-	-	-	-	-
	県域	報告数	-	-	-	-	-	-
		定点当たり	-	-	-	-	-	-
マイコプラズマ肺炎	全国	報告数	-	-	-	1	1	2
		定点当たり	-	-	-	0.00	0.00	0.00
	全県	報告数	-	-	-	-	-	2
		定点当たり	-	-	-	-	-	0.17
	県域	報告数	-	-	-	-	-	2
		定点当たり	-	-	-	-	-	0.40
クラミジア肺炎 (オウム病を除く)	全国	報告数	-	-	-	-	1	-
		定点当たり	-	-	-	-	0.00	-
	全県	報告数	-	-	-	-	-	-
		定点当たり	-	-	-	-	-	-
	県域	報告数	-	-	-	-	-	-
		定点当たり	-	-	-	-	-	-
感染性胃腸炎 (ロタウイルス)	全国	報告数	-	-	-	-	-	-
		定点当たり	-	-	-	-	-	-
	全県	報告数	-	-	-	-	-	-
		定点当たり	-	-	-	-	-	-
	県域	報告数	-	-	-	-	-	-
		定点当たり	-	-	-	-	-	-

表3 5週前～今週の推移 (その1)

(全県及び横浜市・川崎市・相模原市を除く県域)

2023年32週(08月07日～08月13日)

疾病名	項目		5週前	4週前	3週前	2週前	1週前	今週
			27週	28週	29週	30週	31週	32週
			(07月03日～ 07月09日)	(07月10日～ 07月16日)	(07月17日～ 07月23日)	(07月24日～ 07月30日)	(07月31日～ 08月06日)	(08月07日～ 08月13日)
インフルエンザ (高病原性鳥インフル ンザを除く)	全県	報告数	206	234	193	223	265	227
		定点当たり	0.56	0.64	0.53	0.61	0.74	0.70
	県域	報告数	31	91	51	67	58	71
		定点当たり	0.26	0.76	0.43	0.56	0.49	0.59
新型コロナウイルス 感染症	全県	報告数	2,709	2,954	3,459	4,371	4,201	3,753
		定点当たり	7.38	8.14	9.50	12.04	11.70	11.55
	県域	報告数	902	996	1,204	1,513	1,617	1,678
		定点当たり	7.45	8.30	10.03	12.61	13.70	13.87
RSウイルス 感染症	全県	報告数	646	564	427	380	205	122
		定点当たり	2.78	2.41	1.84	1.65	0.91	0.59
	県域	報告数	241	239	191	179	108	74
		定点当たり	3.17	3.14	2.51	2.36	1.46	0.96
咽頭結膜熱	全県	報告数	74	77	68	71	77	86
		定点当たり	0.32	0.33	0.29	0.31	0.34	0.41
	県域	報告数	26	19	15	14	26	35
		定点当たり	0.34	0.25	0.20	0.18	0.35	0.45
A群溶血性 レンサ球菌 咽頭炎	全県	報告数	301	278	233	241	274	184
		定点当たり	1.30	1.19	1.00	1.05	1.21	0.88
	県域	報告数	135	115	91	89	90	52
		定点当たり	1.78	1.51	1.20	1.17	1.22	0.68
感染性胃腸炎	全県	報告数	866	805	646	711	600	488
		定点当たり	3.73	3.44	2.78	3.09	2.65	2.35
	県域	報告数	315	269	236	275	224	182
		定点当たり	4.14	3.54	3.11	3.62	3.03	2.36
水痘	全県	報告数	20	29	20	24	20	22
		定点当たり	0.09	0.12	0.09	0.10	0.09	0.11
	県域	報告数	6	5	5	12	9	12
		定点当たり	0.08	0.07	0.07	0.16	0.12	0.16
手足口病	全県	報告数	150	158	134	140	139	109
		定点当たり	0.65	0.68	0.58	0.61	0.62	0.52
	県域	報告数	39	26	40	31	33	36
		定点当たり	0.51	0.34	0.53	0.41	0.45	0.47
伝染性紅斑	全県	報告数	4	6	10	5	2	4
		定点当たり	0.02	0.03	0.04	0.02	0.01	0.02
	県域	報告数	1	2	2	1	-	3
		定点当たり	0.01	0.03	0.03	0.01	-	0.04
突発性発しん	全県	報告数	52	60	47	44	56	38
		定点当たり	0.22	0.26	0.20	0.19	0.25	0.18
	県域	報告数	21	19	13	12	16	11
		定点当たり	0.28	0.25	0.17	0.16	0.22	0.14

表3 5週前～今週の推移 (その2)

(全県及び横浜市・川崎市・相模原市を除く県域)

2023年32週(08月07日～08月13日)

疾病名	項目		5週前	4週前	3週前	2週前	1週前	今週
			27週	28週	29週	30週	31週	32週
			(07月03日～ 07月09日)	(07月10日～ 07月16日)	(07月17日～ 07月23日)	(07月24日～ 07月30日)	(07月31日～ 08月06日)	(08月07日～ 08月13日)
ヘルパンギーナ	全県	報告数	1,601	1,432	858	624	385	241
		定点当たり	6.90	6.12	3.70	2.71	1.70	1.16
	県域	報告数	521	464	304	211	117	89
		定点当たり	6.86	6.11	4.00	2.78	1.58	1.16
流行性耳下腺炎	全県	報告数	16	23	8	12	23	3
		定点当たり	0.07	0.10	0.03	0.05	0.10	0.01
	県域	報告数	6	4	3	4	5	-
		定点当たり	0.08	0.05	0.04	0.05	0.07	-
急性出血性 結膜炎	全県	報告数	-	-	2	1	-	-
		定点当たり	-	-	0.04	0.02	-	-
	県域	報告数	-	-	1	-	-	-
		定点当たり	-	-	0.06	-	-	-
流行性角結膜炎	全県	報告数	38	37	36	59	78	39
		定点当たり	0.78	0.80	0.73	1.18	1.47	1.00
	県域	報告数	8	4	6	15	14	13
		定点当たり	0.47	0.24	0.35	0.88	0.78	0.76
細菌性髄膜炎	全県	報告数	-	-	-	-	-	2
		定点当たり	-	-	-	-	-	0.17
	県域	報告数	-	-	-	-	-	-
		定点当たり	-	-	-	-	-	-
無菌性髄膜炎	全県	報告数	1	1	-	2	2	1
		定点当たり	0.08	0.10	-	0.17	0.17	0.08
	県域	報告数	-	-	-	-	1	-
		定点当たり	-	-	-	-	0.20	-
マイコプラズマ 肺炎	全県	報告数	-	1	-	1	2	2
		定点当たり	-	0.10	-	0.08	0.17	0.17
	県域	報告数	-	1	-	-	-	2
		定点当たり	-	0.20	-	-	-	0.40
クラミジア肺炎 (オウム病を 除く)	全県	報告数	-	-	-	-	-	-
		定点当たり	-	-	-	-	-	-
	県域	報告数	-	-	-	-	-	-
		定点当たり	-	-	-	-	-	-
感染性胃腸炎 (ロタウイルス)	全県	報告数	-	-	-	-	-	-
		定点当たり	-	-	-	-	-	-
	県域	報告数	-	-	-	-	-	-
		定点当たり	-	-	-	-	-	-

全数報告疾病届出数一覧表

(1998年13週までは横浜市・川崎市を除く。1998年14週以降は横浜市・川崎市・相模原市を除く。)

類型別	疾患名	14年 累計	15年 累計	16年 累計	17年 累計	18年 累計	19年 累計	20年 累計	21年 累計	22年 累計	23年 27週 7/3～ 7/9	23年 28週 7/10～ 7/16	23年 29週 7/17～ 7/23	23年 30週 7/24～ 7/30	23年 31週 7/31～ 8/6	23年 32週 8/7～ 8/13	23年累 計	
一類感 染症	エボラ出血熱																	
	クリミア・コンゴ出血熱																	
	痘そう																	
	南米出血熱																	
	ベスト																	
	マールブルグ病																	
二類感 染症	ラッサ熱																	
	急性灰白髄炎																	
	結核	625	657	537	504	560	499	353	333	334	3	2	4	7	7	8	165	
	ジフテリア																	
三類感 染症	重症急性呼吸器症候群（病原体がコロナウイルス属 SARSコロナウイルスであるものに限る）																	
	鳥インフルエンザ(H5N1)																	
	コレラ			1														
	細菌性赤痢	5	4	4	8	5	1											
四類感 染症	腸管出血性大腸菌感染症	83	56	128	95	122	49	48	35	51	9	4	2	2	1		42	
	腸チフス	1			2	1				1								
	パラチフス	1	1				1											
	E型肝炎	4	5	7	6	16	17	9	15	14		2					15	
	ウエストナイル熱																	
	A型肝炎	4	3	8	4	22	10	3	1									
	エキノкокクス症									1								
	エムボックス※																	
	黄熱																	
	オウム病									1								
	オムスク出血熱																	
	回帰熱																	
	キャサナル森林病																	
	Q熱																	
	狂犬病																	
	コクシジオイデス症																	
	ジカウイルス感染症																	
	重症熱性血小板減少症候群																	
	腎症候性出血熱																	
	西部ウマ脳炎																	
ダニ媒介脳炎																		
炭疽																		
チクングニア熱																		
つつが虫病	12	11	14	16	13	17	26	16	22								1	
デング熱	6	12	5	8	4	7	1		2				1				1	
東部ウマ脳炎																		
鳥インフルエンザ(H5N1を除く)																		
ニパウイルス感染症																		
日本紅斑熱										1								
日本脳炎																		
ハンタウイルス肺症候群																		
Bウイルス病																		
鼻疽																		
ブルセラ症																		
ベネズエラウマ脳炎																		
ヘンドラウイルス感染症																		
発しんチフス																		
ポツリヌス症																		
マラリア	3		3															
野兔病																		
ライム病	1																	
リッサウイルス感染症																		
リフトバレー熱																		
類鼻疽																		
レジオネラ症	60	54	42	37	39	51	41	39	44		1					1	22	
レプトスピラ症		1																
ロッキー山紅斑熱																		
五類感 染症	アメーバ赤痢	23	26	23	20	23	16	17	19	13		1		2			11	
	ウイルス性肝炎（E型肝炎及びA型肝炎を除く）	4	1	4	8	4	4	1	2	3								
	カルバペネム耐性腸内細菌目細菌感染症 ※	7	32	26	42	83	62	39	31	26				2	1	1	23	
	急性弛緩性麻痺						2			1								
	急性脳炎（ウエストナイル脳炎、西部ウマ脳炎、ダ ニ媒介脳炎、東部ウマ脳炎、日本脳炎、ベネズエラ ウマ脳炎及びリフトバレー熱を除く）	2	7	19	4	2	12	5	2	8			1				7	
	クリプトスポリジウム症																	
	クロイツフェルトヤコブ病	2	4	1	11	4	2	3	1	4								1
	劇症型溶血性レンサ球菌感染症	5	10	23	12	21	23	21	15	24	1	1						9
	後天性免疫不全症候群	9	12	13	19	17	20	9	17	9		1						7
	ジアルジア症	1		1	1	4	3	1	1									
	侵襲性インフルエンザ菌感染症	4	6	4	11	12	15	11	4	7	1	3		3				14
	侵襲性髄膜炎菌感染症	2	1	1	2		3											
	侵襲性肺炎球菌感染症	31	53	65	56	59	70	33	29	27	2		1	4	2	3	33	
	水痘（入院例）	2	4	4	3	16	20	13	8	10			1					9
	先天性風しん症候群																	
	梅毒	24	40	81	97	114	80	54	107	190	5	5	4	1	4	2	153	
	播種性クリプトкокクス症		3	2	5	3	6	2	3	3				1				3
	破傷風	2	1	8		3	3		1	1								1
	バンコマイシン耐性黄色ブドウ球菌感染症																	
	バンコマイシン耐性腸球菌感染症	4	9	5	3		1	1	1									1
百日咳					311	180	36	10	7		2		1		1		19	
風しん	13	4	3	1	111	86	2		1					1			1	
麻しん	22	5	4	1		39	1											
薬剤耐性アシネトバクター感染症	1		2	1	2													

※令和5年5月26日よりサル痘はエムボックスに、カルバペネム耐性腸内細菌科細菌感染症はカルバペネム耐性腸内細菌目細菌感染症に名称が変更になっています