



神奈川県感染症発生情報 (31週報)

(2023年7月31日～2023年8月6日)

<https://www.pref.kanagawa.jp/sys/eiken>



今週の注目感染症

～風しん～

風しんウイルスの感染により、発熱、発疹、リンパ節腫脹などが現れる病気で、妊娠初期の妊婦が感染すると、出生児に心疾患、難聴、白内障などが現れる先天性風しん症候群が起こる恐れがあります。感染力が強く、ワクチン接種が最も有効な予防法です。神奈川県や県内市町村には、妊娠希望の女性やパートナーの抗体検査やワクチン接種の助成制度があります。風しんにかかったことがなく、予防接種も受けていない方は、抗体検査、予防接種をご検討ください。

～新型コロナウイルス感染症 (COVID-19)～

令和5年5月8日、新型コロナウイルス感染症の感染症法の位置づけが5類感染症定点把握対象疾患に移りました。一定の基準により選定された定点医療機関から、新型コロナウイルス感染症以外の定点把握対象疾患と同様に、毎週患者数が報告されます。

2023年第31週の神奈川県における定点当たり報告数は11.70で前週12.04に比べ減少しています。

新型コロナウイルス感染症の定点医療機関からの報告数・定点当たり報告数について、くわしくは[表1 \(保健所別\)](#)、[表2 \(年齢階級別\)](#)、[表3 \(5週前～今週の推移\)](#)をご覧ください。

今週の全数把握対象疾患

(当該週の国による集計及び各保健福祉事務所からの報告をもとに期日を決めて集計しているため、集計数が前後することがあります。)

分類	対象疾患	内訳				神奈川県 (今週)	神奈川県 (2023年累計)
		県域	横浜市	川崎市	相模原市		
二類	結核	5	4	3	2	14	538
三類	腸管出血性大腸菌感染症	1	5	4		10	192
四類	E型肝炎			1		1	48
五類	アメーバ赤痢		1			1	32
	カルバペネム耐性腸内細菌目細菌感染症		2			2	69
	急性脳炎			1		1	20
	劇症型溶血性レンサ球菌感染症		2	1		3	38
	侵襲性インフルエンザ菌感染症			1		1	37
	侵襲性肺炎球菌感染症	2		1		3	74
	梅毒	1	5	2		8	408
	風しん	1				1	2

全数把握対象疾患情報

- 結核14例：年齢群は10歳未満2例、20歳代1例、30歳代1例、40歳代1例、50歳代2例、60歳代1例、70歳代2例、80歳代3例、90歳以上1例、病型は肺結核9例、肺結核およびその他の結核1例、無症状病原体保有者4例
- 腸管出血性大腸菌感染症10例：年齢群は10歳代1例、20歳代3例、30歳代1例、40歳代2例、50歳代1例、70歳代2例、血清型・毒素型は、O103・VT1 1例、O157・VT2 1例、O157・VT1VT2 7例、O不明VT1VT2 1例、推定感染経路は経口感染6例（馬刺し、冷凍ハンバーグ、牛肉）、不明4例、推定感染地域は神奈川県4例、国外（ネパール）1例、日本国内都道府県不明3例、日本国内都道府県不明又は国外（渡航先不明）2例
- E型肝炎1例：年齢群は20歳代、推定感染経路は経口感染、推定感染地域は日本国内都道府県不明
- アメーバ赤痢1例：年齢群は40歳代、病型は腸管アメーバ症、推定感染経路は性的接触、推定感染地域は東京都
- カルバペネム耐性腸内細菌目細菌感染症2例：年齢群は60歳代1例、70歳代1例、菌種は *Klebsiella aerogenes* 1例、*Enterobacter cloacae* complex 1例、推定感染経路は以前からの保菌2例、推定感染地域は神奈川県2例
- 急性脳炎1例：年齢群は10歳未満、病原体不明、感染経路は不明、推定感染地域は神奈川県
- 劇症型溶血性レンサ球菌感染症3例：年齢群は30歳代1例、70歳代1例、90歳代1例、血清群はA群1例、G群2例、推定感染経路は創傷感染1例、不明2例、推定感染地域は神奈川県3例
- 侵襲性インフルエンザ菌感染症1例：年齢群は80歳代、感染経路は不明、推定感染地域は神奈川県、ワクチン接種歴は無し
- 侵襲性肺炎球菌感染症3例：年齢群は70歳代1例、80歳代1例、90歳以上1例、感染経路は不明3例、推定感染地域は神奈川県2例、日本国内都道府県不明1例、ワクチン接種歴は無し1例、不明2例
- 梅毒8例：年齢群は10歳代1例、20歳代2例、40歳代2例、50歳代1例、60歳代1例、70歳代1例、病型は早期顕症梅毒Ⅰ期4例、早期顕症梅毒Ⅱ期4例、推定感染経路は性的接触6例、不明2例、推定感染地域は神奈川県4例、岐阜県1例、日本国内都道府県不明1例、日本国内都道府県不明又は国外（渡航先不明）1例、不明1例
- 風しん1例：年齢群は60歳代、検査診断例、感染経路は不明、感染地域は不明、ワクチン接種歴は不明

今週の定点把握対象疾患

- ヘルパンギーナの定点当たり報告数が、全県1.70（前週2.71）、県域1.58（前週2.78）となり、終息基準値（2）を下回りました。

神奈川県感染症情報センター

神奈川県衛生研究所 企画情報部 衛生情報課

TEL:0467-83-4400(代表)

FAX:0467-89-5211(企画情報部)

感染症発生動向調査事業は「感染症の予防及び感染症の患者に対する医療に関する法律」によって行われています。

* 県域とは、神奈川県内の市町村のうち横浜市、川崎市、相模原市を除いた地域です

感染症発生動向調査：週報対象疾患の時系列グラフ

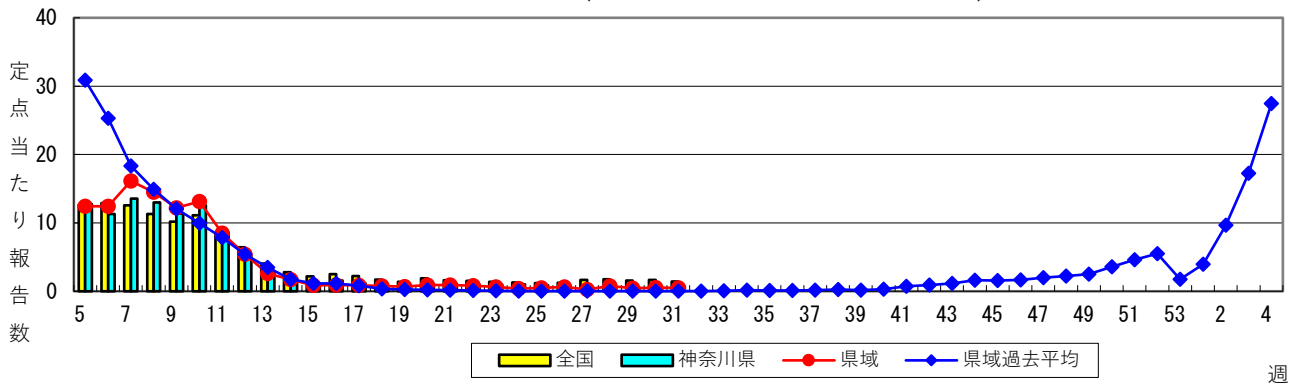
※疾患名の括弧書きは、一般名称であり、正式名称ではありません。

※神奈川県 & 県域（横浜市・川崎市・相模原市を除く）のデータです。

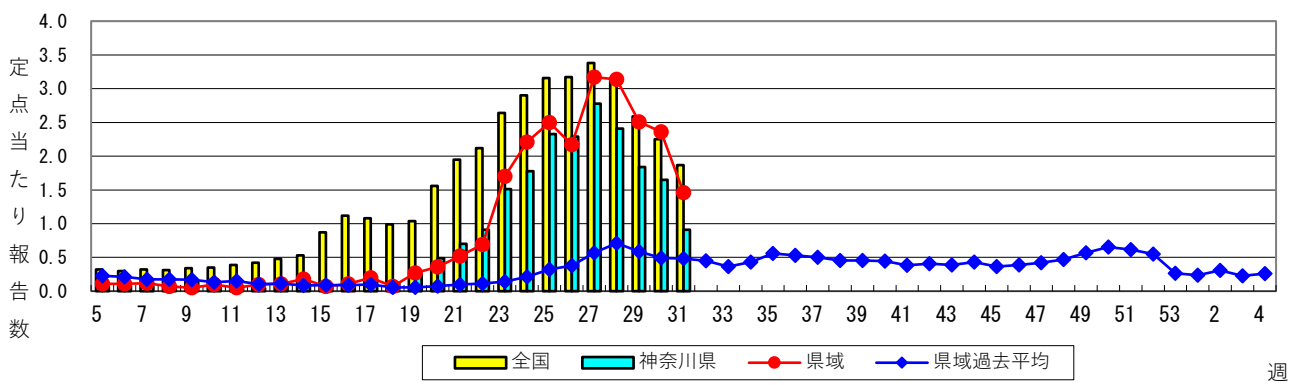
2023年31週

(07月31日～08月06日)

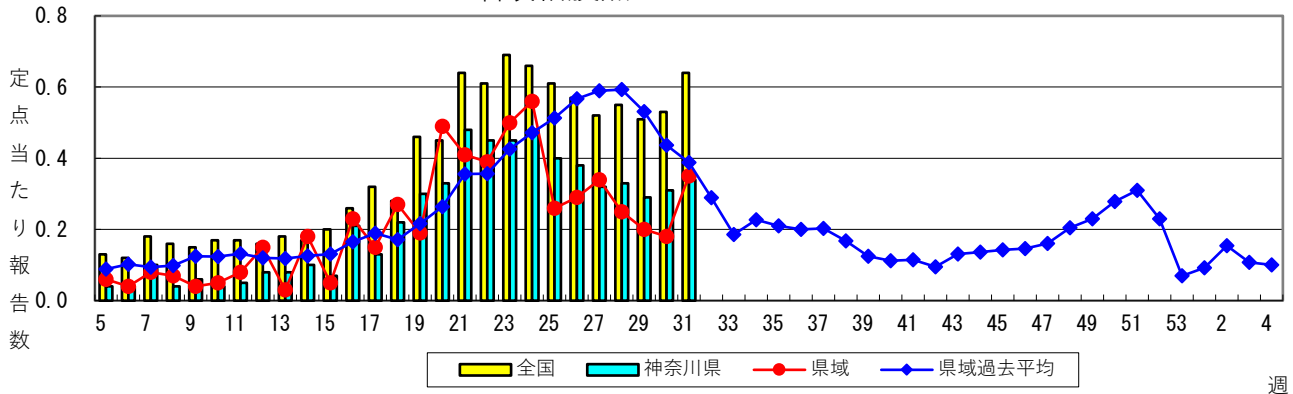
インフルエンザ（高病原性鳥インフルエンザを除く）



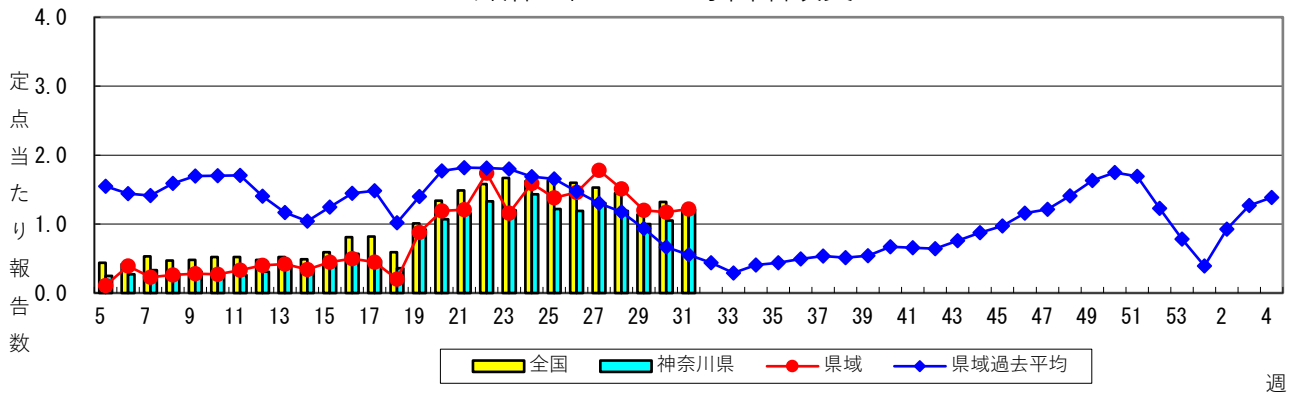
RSウイルス感染症



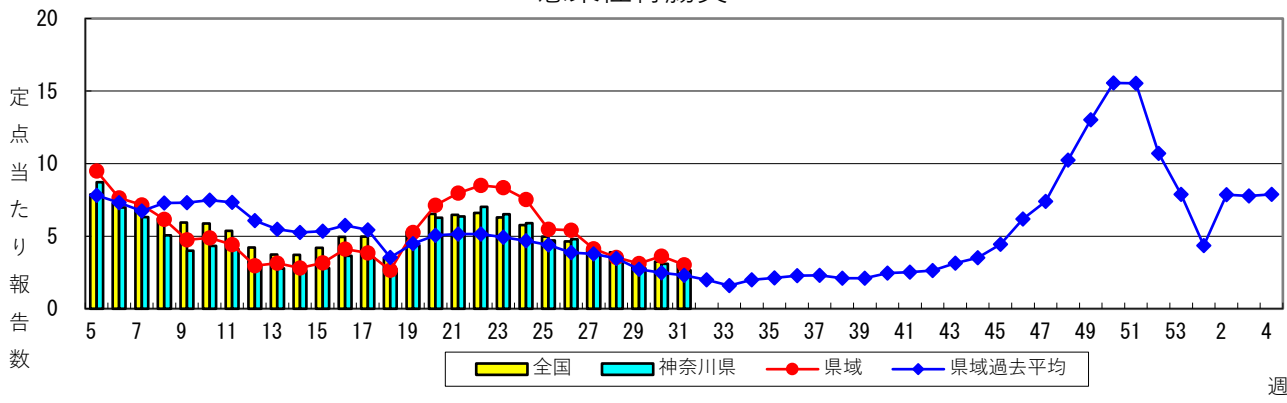
咽頭結膜熱



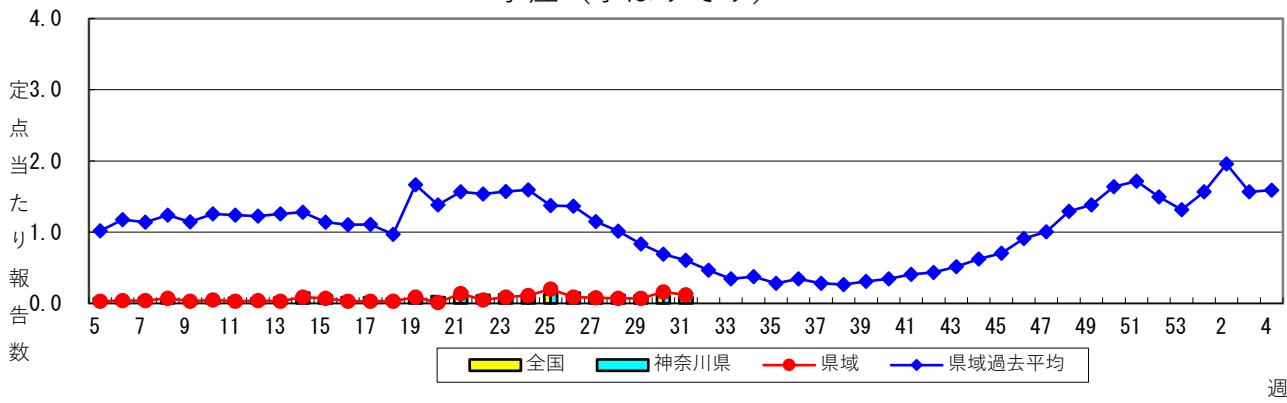
A群溶血性レンサ球菌咽頭炎



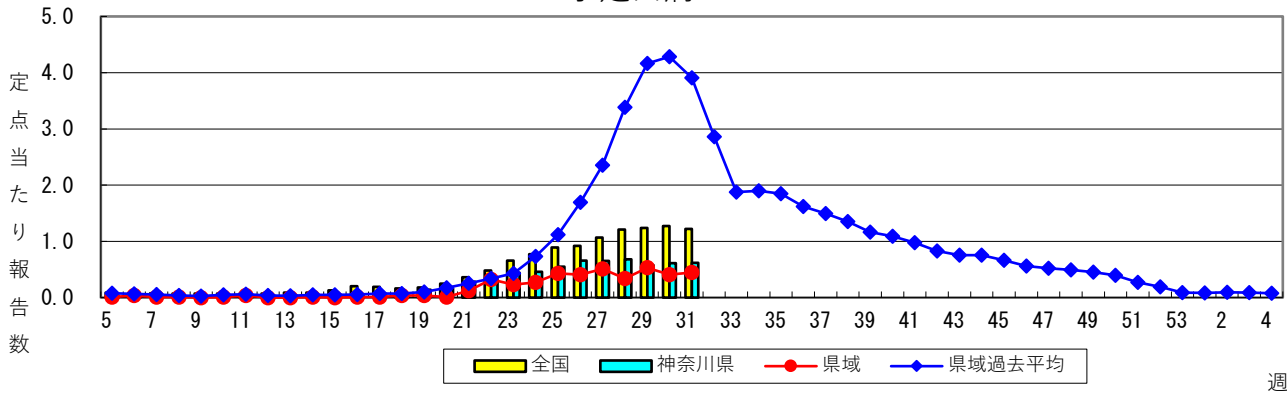
感染性胃腸炎



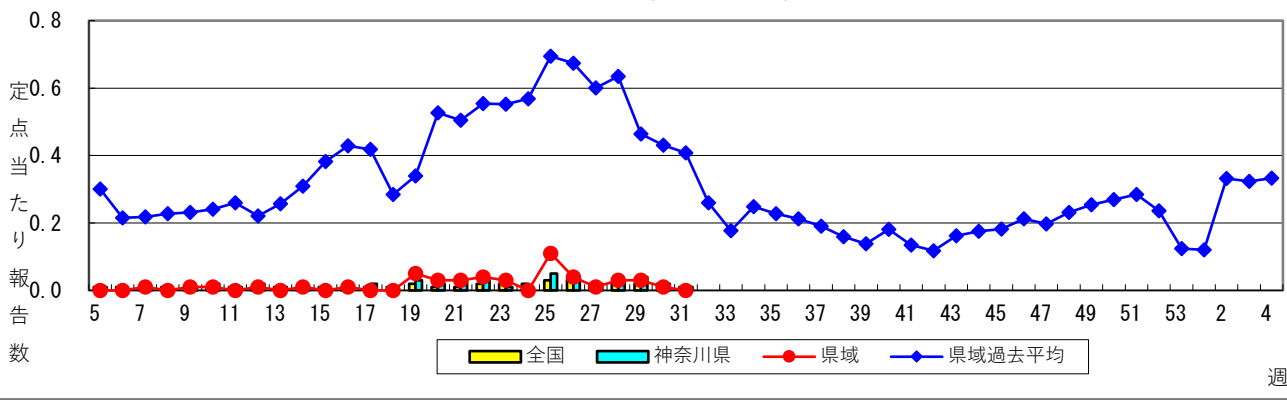
水痘（水ぼうそう）



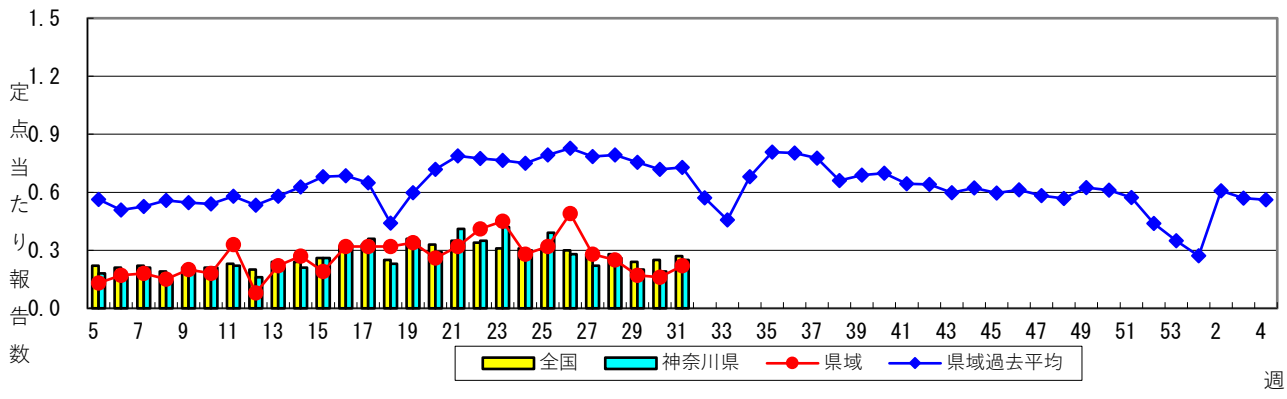
手足口病



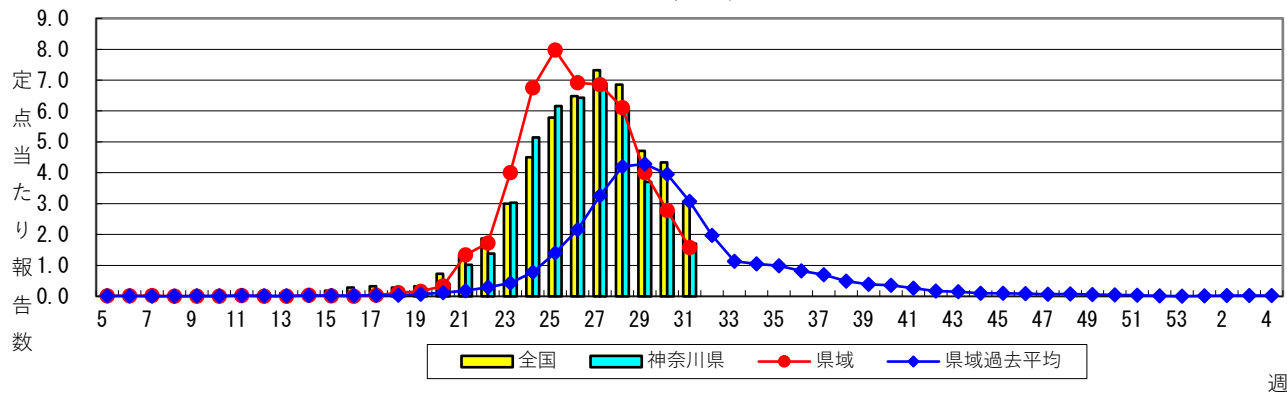
伝染性紅斑（リンゴ病）



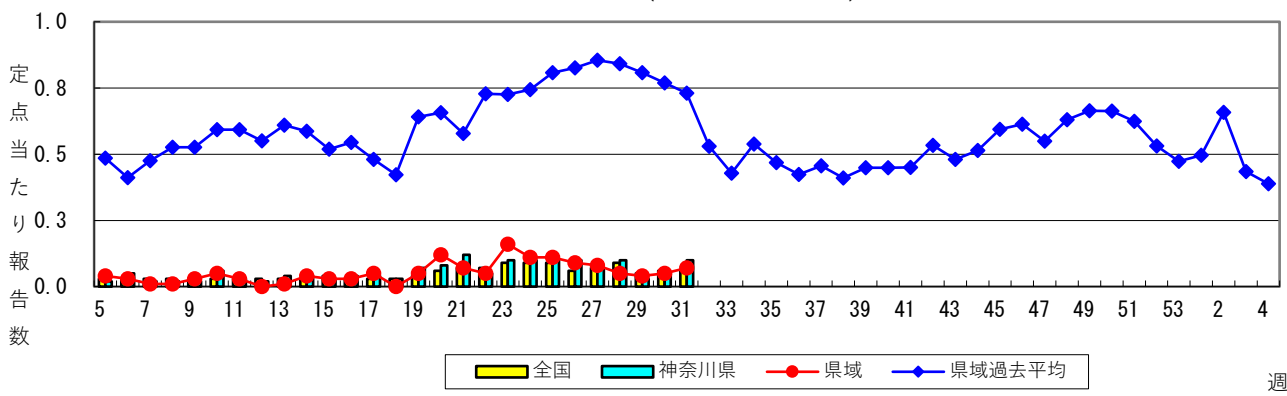
突発性発しん



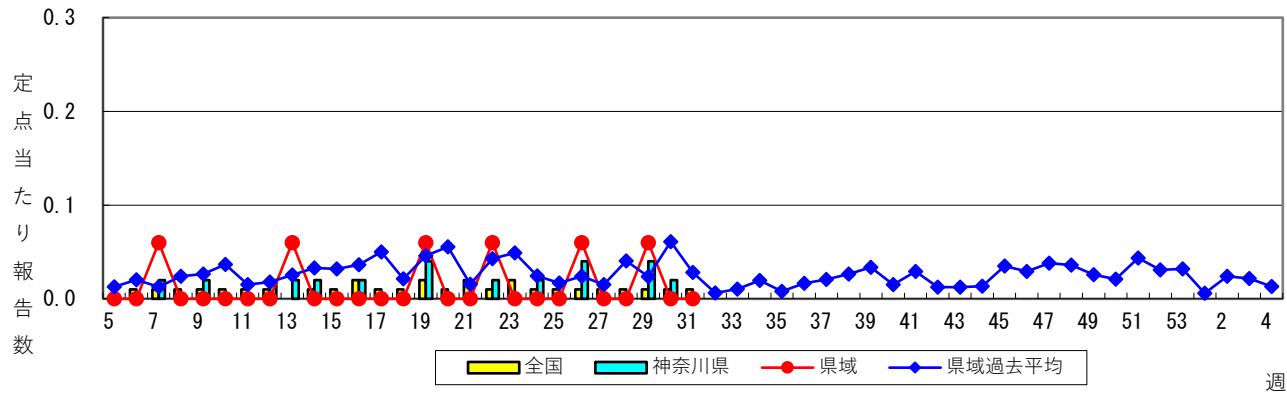
ヘルパンギーナ



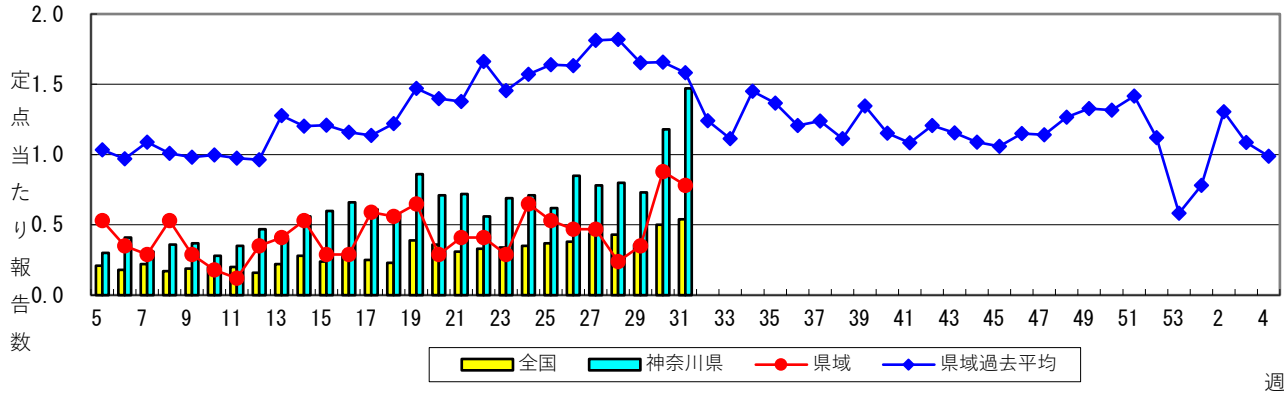
流行性耳下腺炎（おたふくかぜ）



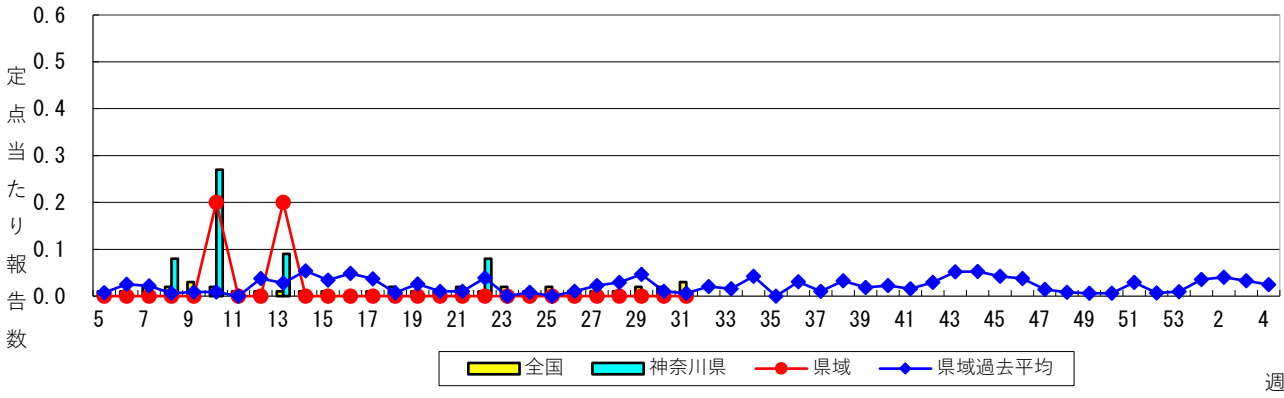
急性出血性結膜炎



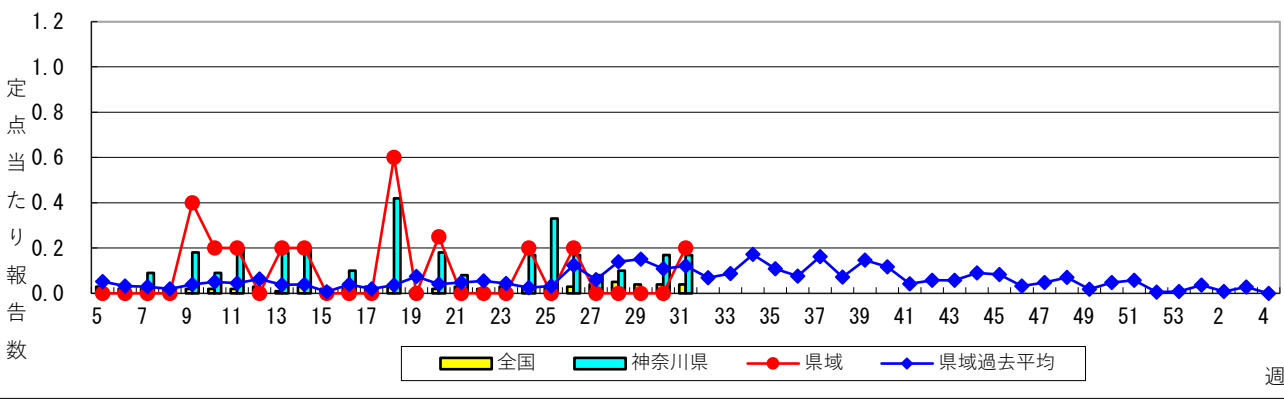
流行性角結膜炎



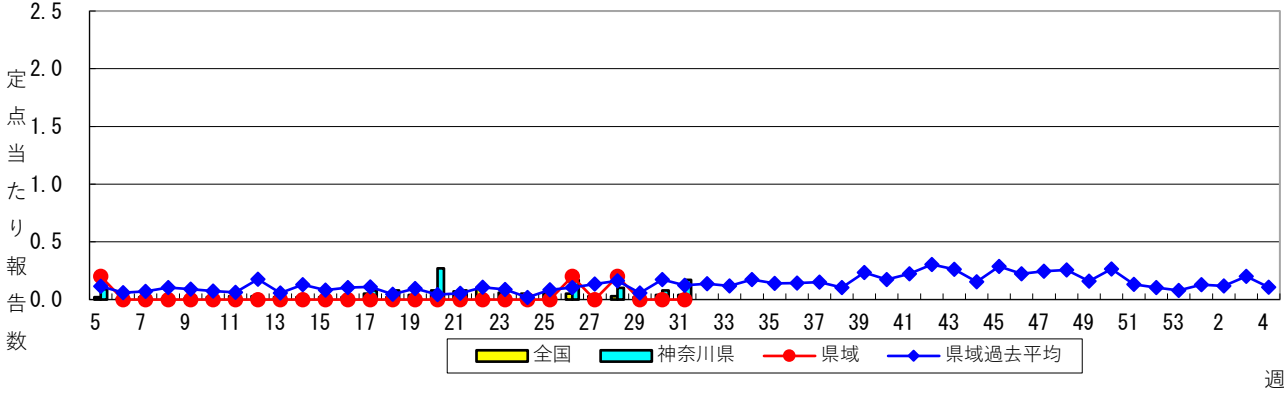
細菌性髄膜炎



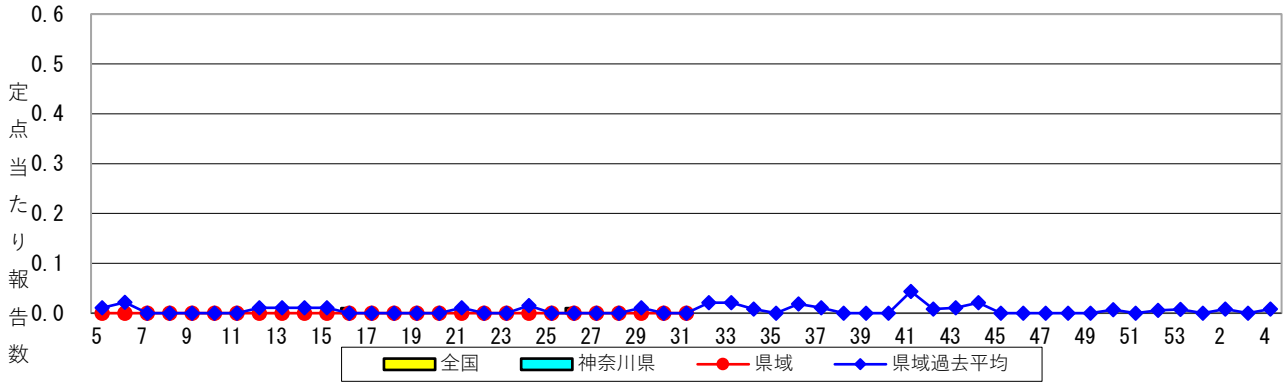
無菌性髄膜炎



マイコプラズマ肺炎



クラミジア肺炎（オウム病を除く）



感染性胃腸炎（ロタウイルス）

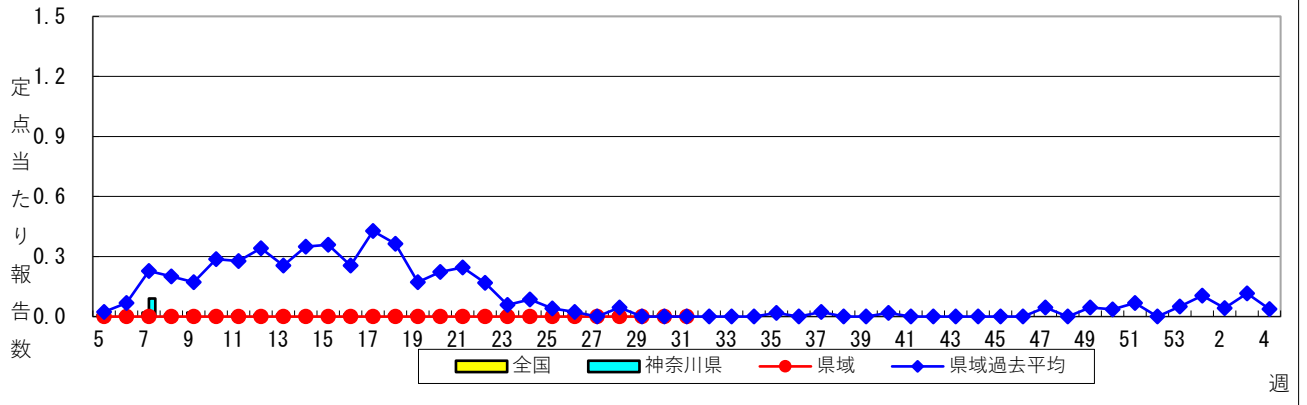


表1 報告数・定点当たり報告数 疾病、政令市・保健所別 (その1)

2023年31週(07月31日～08月06日)

神奈川県	インフルエンザ (高病原性鳥インフルエンザを除く)		新型コロナウイルス 感染症		RSウイルス感染症		咽頭結膜熱		A群溶血性レンサ球菌 咽頭炎	
	報告数	定点当たり	報告数	定点当たり	報告数	定点当たり	報告数	定点当たり	報告数	定点当たり
全県	265	0.74	4,201	11.70	205	0.91	77	0.34	274	1.21
横浜市	108	0.75	1,384	9.61	60	0.69	21	0.24	74	0.85
川崎市	87	1.47	764	12.95	24	0.69	24	0.69	86	2.46
相模原市	12	0.32	436	11.47	13	0.43	6	0.20	24	0.80
県域 <small>(横浜、川崎、相模原を除く)</small>	58	0.49	1,617	13.70	108	1.46	26	0.35	90	1.22
横須賀市	2	0.14	271	19.36	6	0.67	2	0.22	7	0.78
藤沢市	3	0.19	182	11.38	5	0.50	7	0.70	2	0.20
茅ヶ崎市	7	0.64	173	15.73	2	0.29	6	0.86	13	1.86
平塚	5	0.45	155	14.09	5	0.71	2	0.29	-	-
平塚 秦野センター	4	0.40	62	6.20	13	2.17	2	0.33	40	6.67
鎌倉	15	1.50	139	13.90	3	0.50	-	-	5	0.83
鎌倉 三崎センター	1	0.33	59	19.67	-	-	-	-	-	-
小田原	2	0.20	139	13.90	2	0.33	-	-	1	0.17
小田原 足柄上センター	1	0.20	25	5.00	-	-	-	-	-	-
厚木	17	1.06	289	18.06	70	7.00	7	0.70	21	2.10
厚木 大和センター	1	0.08	123	10.25	2	0.25	-	-	1	0.13

神奈川県	感染性胃腸炎		水痘		手足口病		伝染性紅斑		突発性発しん	
	報告数	定点当たり	報告数	定点当たり	報告数	定点当たり	報告数	定点当たり	報告数	定点当たり
全県	600	2.65	20	0.09	139	0.62	2	0.01	56	0.25
横浜市	146	1.68	6	0.07	75	0.86	1	0.01	24	0.28
川崎市	118	3.37	5	0.14	21	0.60	-	-	8	0.23
相模原市	112	3.73	-	-	10	0.33	1	0.03	8	0.27
県域 <small>(横浜、川崎、相模原を除く)</small>	224	3.03	9	0.12	33	0.45	-	-	16	0.22
横須賀市	32	3.56	2	0.22	3	0.33	-	-	-	-
藤沢市	41	4.10	1	0.10	2	0.20	-	-	4	0.40
茅ヶ崎市	23	3.29	-	-	4	0.57	-	-	2	0.29
平塚	13	1.86	1	0.14	5	0.71	-	-	2	0.29
平塚 秦野センター	26	4.33	-	-	1	0.17	-	-	1	0.17
鎌倉	9	1.50	2	0.33	8	1.33	-	-	1	0.17
鎌倉 三崎センター	-	-	-	-	-	-	-	-	-	-
小田原	5	0.83	1	0.17	-	-	-	-	-	-
小田原 足柄上センター	-	-	-	-	-	-	-	-	1	0.33
厚木	61	6.10	1	0.10	6	0.60	-	-	3	0.30
厚木 大和センター	14	1.75	1	0.13	4	0.50	-	-	2	0.25

神奈川県	ヘルパンギーナ		流行性耳下腺炎		急性出血性結膜炎		流行性角結膜炎		細菌性髄膜炎	
	報告数	定点当たり	報告数	定点当たり	報告数	定点当たり	報告数	定点当たり	報告数	定点当たり
全県	385	1.70	23	0.10	-	-	78	1.47	-	-
横浜市	192	2.21	11	0.13	-	-	39	1.77	-	-
川崎市	41	1.17	6	0.17	-	-	17	1.89	-	-
相模原市	35	1.17	1	0.03	-	-	8	2.00	-	-
県域 <small>(横浜、川崎、相模原を除く)</small>	117	1.58	5	0.07	-	-	14	0.78	-	-
横須賀市	30	3.33	1	0.11	-	-	-	-	-	-
藤沢市	10	1.00	1	0.10	-	-	3	1.00	-	-
茅ヶ崎市	21	3.00	1	0.14	-	-	1	0.50
平塚	4	0.57	1	0.14	-	-	-	-	-	-
平塚 秦野センター	8	1.33	-	-	-	-	-	-
鎌倉	6	1.00	-	-	-	-	2	2.00
鎌倉 三崎センター	1	0.50	1	0.50
小田原	4	0.67	-	-	-	-	1	1.00
小田原 足柄上センター	-	-	-	-	-	-
厚木	22	2.20	-	-	-	-	6	2.00	-	-
厚木 大和センター	11	1.38	-	-	-	-	1	0.50

表2 報告数・定点当たり報告数、疾病・年齢階級別
(全県及び横浜市・川崎市・相模原市を除く県域) (その1)

2023年31週(07月31日～08月06日)

*表2は、各保健福祉事務所からの最新の報告をもとに作成しているため、国の還元データである表1および表3の数値と一致しないことがあります。

インフルエンザ/ COVID-19定点		項目	合計	～5か月	～11か月	1歳	2	3	4	5	6	7	8
インフルエンザ (高病原性鳥インフル エンザを除く)	全国	報告数	7,090	24	76	243	304	420	513	656	557	552	410
		定点当たり	1.44	0.00	0.02	0.05	0.06	0.09	0.10	0.13	0.11	0.11	0.08
	全県	報告数	265	-	1	9	5	8	14	24	18	24	17
		定点当たり	0.74	-	0.00	0.03	0.01	0.02	0.04	0.07	0.05	0.07	0.05
県域	報告数	58	-	-	2	1	2	3	6	5	10	2	
	定点当たり	0.49	-	-	0.02	0.01	0.02	0.03	0.05	0.04	0.08	0.02	
新型コロナ ウイルス感染症	全国	報告数	77,937	779	1,297	1,912	1,472	1,384	1,411	1,463	1,317	1,449	1,419
		※ 定点当たり	15.81	0.16	0.26	0.39	0.30	0.28	0.29	0.30	0.27	0.29	0.29
	全県	報告数	4,201	39	67	88	59	54	49	61	48	51	70
		定点当たり	11.70	0.11	0.19	0.25	0.16	0.15	0.14	0.17	0.13	0.14	0.19
県域	報告数	1,617	14	22	29	23	25	15	20	15	22	24	
	定点当たり	13.70	0.12	0.19	0.25	0.19	0.21	0.13	0.17	0.13	0.19	0.20	

インフルエンザ/ COVID-19定点		項目	9	10-14	15-19	20-29	30-39	40-49	50-59	60-69	70-79	80歳以上
インフルエンザ (高病原性鳥インフル エンザを除く)	全国	報告数	346	1,119	386	268	395	364	181	125	91	60
		定点当たり	0.07	0.23	0.08	0.05	0.08	0.07	0.04	0.03	0.02	0.01
	全県	報告数	19	35	24	11	20	23	7	2	3	1
		定点当たり	0.05	0.10	0.07	0.03	0.06	0.06	0.02	0.01	0.01	0.00
県域	報告数	5	5	3	5	3	1	2	1	2	-	
	定点当たり	0.04	0.04	0.03	0.04	0.03	0.01	0.02	0.01	0.02	-	
新型コロナ ウイルス感染症	全国	報告数	1,387	6,670	4,084	8,021	8,499	9,461	9,189	6,547	5,523	4,653
		※ 定点当たり	0.28	1.35	0.83	1.63	1.72	1.92	1.86	1.33	1.12	0.94
	全県	報告数	59	325	252	486	503	567	578	365	268	212
		定点当たり	0.16	0.91	0.70	1.35	1.40	1.58	1.61	1.02	0.75	0.59
県域	報告数	26	112	99	160	190	194	221	148	137	121	
	定点当たり	0.22	0.95	0.84	1.36	1.61	1.64	1.87	1.25	1.16	1.03	

※新型コロナウイルス感染症の全国の数値は、厚生労働省からの公表後に表に反映します。

表2 報告数・定点当たり報告数、疾病・年齢階級別
(全県及び横浜市・川崎市・相模原市を除く県域) (その2)

2023年31週(07月31日～08月06日)

*表2は、各保健福祉事務所からの最新の報告をもとに作成しているため、国の還元データである表1および表3の数値と一致しないことがあります。

小児科定点	項目	合計	～5か月	～11か月	1歳	
RSウイルス 感染症	全国	報告数	5,854	777	978	1,918
		定点当たり	1.87	0.25	0.31	0.61
	全県	報告数	205	17	37	76
		定点当たり	0.91	0.08	0.16	0.34
	県域	報告数	108	5	16	42
		定点当たり	1.46	0.07	0.22	0.57
咽頭結膜熱	全国	報告数	1,993	11	76	369
		定点当たり	0.64	0.00	0.02	0.12
	全県	報告数	77	-	3	17
		定点当たり	0.34	-	0.01	0.08
	県域	報告数	26	-	-	3
		定点当たり	0.35	-	-	0.04
A群溶血性 レンサ球菌 咽頭炎	全国	報告数	3,864	1	22	127
		定点当たり	1.23	0.00	0.01	0.04
	全県	報告数	274	-	2	10
		定点当たり	1.21	-	0.01	0.04
	県域	報告数	90	-	1	4
		定点当たり	1.22	-	0.01	0.05
感染性胃腸炎	全国	報告数	9,722	106	675	1,640
		定点当たり	3.10	0.03	0.22	0.52
	全県	報告数	600	4	33	84
		定点当たり	2.65	0.02	0.15	0.37
	県域	報告数	224	3	12	22
		定点当たり	3.03	0.04	0.16	0.30
水痘	全国	報告数	305	1	12	26
		定点当たり	0.10	0.00	0.00	0.01
	全県	報告数	20	-	-	1
		定点当たり	0.09	-	-	0.00
	県域	報告数	9	-	-	1
		定点当たり	0.12	-	-	0.01
手足口病	全国	報告数	3,815	24	248	1,083
		定点当たり	1.22	0.01	0.08	0.35
	全県	報告数	139	-	4	33
		定点当たり	0.62	-	0.02	0.15
	県域	報告数	33	-	-	8
		定点当たり	0.45	-	-	0.11
伝染性紅斑	全国	報告数	43	-	3	15
		定点当たり	0.01	-	0.00	0.00
	全県	報告数	2	-	-	-
		定点当たり	0.01	-	-	-
	県域	報告数	-	-	-	-
		定点当たり	-	-	-	-
突発性発しん	全国	報告数	848	19	194	464
		定点当たり	0.27	0.01	0.06	0.15
	全県	報告数	56	1	18	27
		定点当たり	0.25	0.00	0.08	0.12
	県域	報告数	16	-	5	7
		定点当たり	0.22	-	0.07	0.09
ヘルパンギーナ	全国	報告数	9,581	52	531	1,928
		定点当たり	3.06	0.02	0.17	0.61
	全県	報告数	385	3	26	69
		定点当たり	1.70	0.01	0.12	0.31
	県域	報告数	117	2	9	17
		定点当たり	1.58	0.03	0.12	0.23
流行性耳下腺炎	全国	報告数	194	-	1	11
		定点当たり	0.06	-	0.00	0.00
	全県	報告数	23	-	-	-
		定点当たり	0.10	-	-	-
	県域	報告数	5	-	-	-
		定点当たり	0.07	-	-	-

表2 報告数・定点当たり報告数、疾病・年齢階級別
(全県及び横浜市・川崎市・相模原市を除く県域) (その3)

2023年31週(07月31日～08月06日)

*表2は、各保健福祉事務所からの最新の報告をもとに作成しているため、国の選元データである表1および表3の数値と一致しないことがあります。

小児科定点	項目	2	3	4	5	6	7	8	9	10-14	15-19	20歳以上	
RSウイルス感染症	全国	報告数	1,098	511	277	140	46	36	20	11	23	7	12
		定点当たり	0.35	0.16	0.09	0.04	0.01	0.01	0.01	0.00	0.01	0.00	0.00
	全県	報告数	35	22	9	3	1	1	1	2	1	-	-
		定点当たり	0.15	0.10	0.04	0.01	0.00	0.00	0.00	0.01	0.00	-	-
	県域	報告数	21	16	4	3	-	-	-	1	-	-	-
		定点当たり	0.28	0.22	0.05	0.04	-	-	-	0.01	-	-	-
咽頭結膜熱	全国	報告数	309	340	278	251	170	79	41	25	22	-	22
		定点当たり	0.10	0.11	0.09	0.08	0.05	0.03	0.01	0.01	0.01	-	0.01
	全県	報告数	8	10	12	9	8	2	3	2	3	-	-
		定点当たり	0.04	0.04	0.05	0.04	0.04	0.01	0.01	0.01	0.01	-	-
	県域	報告数	3	4	6	2	3	2	2	1	-	-	-
		定点当たり	0.04	0.05	0.08	0.03	0.04	0.03	0.03	0.01	-	-	-
A群溶血性レンサ球菌咽頭炎	全国	報告数	212	344	490	624	520	405	312	198	372	35	202
		定点当たり	0.07	0.11	0.16	0.20	0.17	0.13	0.10	0.06	0.12	0.01	0.06
	全県	報告数	11	18	37	40	43	27	31	10	31	3	11
		定点当たり	0.05	0.08	0.16	0.18	0.19	0.12	0.14	0.04	0.14	0.01	0.05
	県域	報告数	3	7	11	12	15	8	8	4	13	2	2
		定点当たり	0.04	0.09	0.15	0.16	0.20	0.11	0.11	0.05	0.18	0.03	0.03
感染性胃腸炎	全国	報告数	1,187	1,015	986	868	662	531	370	309	682	121	570
		定点当たり	0.38	0.32	0.31	0.28	0.21	0.17	0.12	0.10	0.22	0.04	0.18
	全県	報告数	71	50	72	49	57	50	21	17	48	7	37
		定点当たり	0.31	0.22	0.32	0.22	0.25	0.22	0.09	0.08	0.21	0.03	0.16
	県域	報告数	28	21	28	20	24	24	6	4	24	2	6
		定点当たり	0.38	0.28	0.38	0.27	0.32	0.32	0.08	0.05	0.32	0.03	0.08
水痘	全国	報告数	15	17	27	36	27	24	29	19	59	8	5
		定点当たり	0.00	0.01	0.01	0.01	0.01	0.01	0.01	0.01	0.02	0.00	0.00
	全県	報告数	2	-	2	4	-	3	3	1	4	-	-
		定点当たり	0.01	-	0.01	0.02	-	0.01	0.01	0.00	0.02	-	-
	県域	報告数	2	-	1	1	-	-	2	-	2	-	-
		定点当たり	0.03	-	0.01	0.01	-	-	0.03	-	0.03	-	-
手足口病	全国	報告数	816	548	423	307	150	71	52	26	39	5	23
		定点当たり	0.26	0.17	0.13	0.10	0.05	0.02	0.02	0.01	0.01	0.00	0.01
	全県	報告数	28	25	15	11	8	4	3	4	2	-	2
		定点当たり	0.12	0.11	0.07	0.05	0.04	0.02	0.01	0.02	0.01	-	0.01
	県域	報告数	8	4	5	2	2	1	2	1	-	-	-
		定点当たり	0.11	0.05	0.07	0.03	0.03	0.01	0.03	0.01	-	-	-
伝染性紅斑	全国	報告数	3	6	5	3	3	1	3	-	-	-	1
		定点当たり	0.00	0.00	0.00	0.00	0.00	0.00	0.00	-	-	-	0.00
	全県	報告数	-	1	-	-	1	-	-	-	-	-	-
		定点当たり	-	0.00	-	-	0.00	-	-	-	-	-	-
	県域	報告数	-	-	-	-	-	-	-	-	-	-	-
		定点当たり	-	-	-	-	-	-	-	-	-	-	-
突発性発しん	全国	報告数	109	32	19	7	4	-	-	-	-	-	-
		定点当たり	0.03	0.01	0.01	0.00	0.00	-	-	-	-	-	-
	全県	報告数	7	-	2	1	-	-	-	-	-	-	-
		定点当たり	0.03	-	0.01	0.00	-	-	-	-	-	-	-
	県域	報告数	3	-	1	-	-	-	-	-	-	-	-
		定点当たり	0.04	-	0.01	-	-	-	-	-	-	-	-
ヘルパンギーナ	全国	報告数	1,749	1,556	1,339	1,121	553	266	189	105	133	16	43
		定点当たり	0.56	0.50	0.43	0.36	0.18	0.08	0.06	0.03	0.04	0.01	0.01
	全県	報告数	46	67	58	50	33	16	8	3	5	-	1
		定点当たり	0.20	0.30	0.26	0.22	0.15	0.07	0.04	0.01	0.02	-	0.00
	県域	報告数	7	25	17	11	13	7	5	3	1	-	-
		定点当たり	0.09	0.34	0.23	0.15	0.18	0.09	0.07	0.04	0.01	-	-
流行性耳下腺炎	全国	報告数	11	25	32	27	19	31	11	14	10	-	2
		定点当たり	0.00	0.01	0.01	0.01	0.01	0.01	0.00	0.00	0.00	-	0.00
	全県	報告数	-	3	2	3	5	5	-	4	1	-	-
		定点当たり	-	0.01	0.01	0.01	0.02	0.02	-	0.02	0.00	-	-
	県域	報告数	-	-	1	1	-	1	-	2	-	-	-
		定点当たり	-	-	0.01	0.01	-	0.01	-	0.03	-	-	-

表2 報告数・定点当たり報告数、疾病・年齢階級別
(全県及び横浜市・川崎市・相模原市を除く県域) (その4)

2023年31週(07月31日～08月06日)

*表2は、各保健福祉事務所からの最新の報告をもとに作成しているため、国の還元データである表1および表3の数値と一致しないことがあります。

眼科定点		項目	合計	～5か月	～11か月	1歳	2	3	4	5	6	7	8
急性出血性結膜炎	全国	報告数	10	-	-	-	1	1	2	-	-	-	1
		定点当たり	0.01	-	-	-	0.00	0.00	0.00	-	-	-	0.00
	全県	報告数	-	-	-	-	-	-	-	-	-	-	-
		定点当たり	-	-	-	-	-	-	-	-	-	-	-
	県域	報告数	-	-	-	-	-	-	-	-	-	-	-
		定点当たり	-	-	-	-	-	-	-	-	-	-	-
流行性角結膜炎	全国	報告数	373	1	1	9	11	11	10	17	7	5	2
		定点当たり	0.54	0.00	0.00	0.01	0.02	0.02	0.01	0.02	0.01	0.01	0.00
	全県	報告数	78	1	-	2	2	3	3	4	4	1	-
		定点当たり	1.47	0.02	-	0.04	0.04	0.06	0.06	0.08	0.08	0.02	-
	県域	報告数	14	1	-	1	-	1	-	1	-	1	-
		定点当たり	0.78	0.06	-	0.06	-	0.06	-	0.06	-	0.06	-

眼科定点		項目	9	10-14	15-19	20-29	30-39	40-49	50-59	60-69	70歳以上
急性出血性結膜炎	全国	報告数	-	-	-	1	1	1	-	1	1
		定点当たり	-	-	-	0.00	0.00	0.00	-	0.00	0.00
	全県	報告数	-	-	-	-	-	-	-	-	-
		定点当たり	-	-	-	-	-	-	-	-	-
	県域	報告数	-	-	-	-	-	-	-	-	-
		定点当たり	-	-	-	-	-	-	-	-	-
流行性角結膜炎	全国	報告数	5	13	11	53	66	45	34	35	37
		定点当たり	0.01	0.02	0.02	0.08	0.09	0.06	0.05	0.05	0.05
	全県	報告数	4	2	-	11	13	12	6	5	5
		定点当たり	0.08	0.04	-	0.21	0.25	0.23	0.11	0.09	0.09
	県域	報告数	1	1	-	3	1	1	1	-	1
		定点当たり	0.06	0.06	-	0.17	0.06	0.06	0.06	-	0.06

基幹定点(週報)		項目	合計	0歳	1-4	5-9	10-14	15-19	20-24	25-29	30-34	35-39	40-44
細菌性髄膜炎	全国	報告数	14	3	1	-	1	-	-	1	-	1	-
		定点当たり	0.03	0.01	0.00	-	0.00	-	-	0.00	-	0.00	-
	全県	報告数	-	-	-	-	-	-	-	-	-	-	-
		定点当たり	-	-	-	-	-	-	-	-	-	-	-
	県域	報告数	-	-	-	-	-	-	-	-	-	-	-
		定点当たり	-	-	-	-	-	-	-	-	-	-	-
無菌性髄膜炎	全国	報告数	18	3	1	1	1	-	-	1	2	-	1
		定点当たり	0.04	0.01	0.00	0.00	0.00	-	-	0.00	0.00	-	0.00
	全県	報告数	2	-	-	-	-	-	-	-	-	-	-
		定点当たり	0.17	-	-	-	-	-	-	-	-	-	-
	県域	報告数	1	-	-	-	-	-	-	-	-	-	-
		定点当たり	0.20	-	-	-	-	-	-	-	-	-	-
マイコプラズマ肺炎	全国	報告数	20	-	8	3	2	1	-	-	-	-	2
		定点当たり	0.04	-	0.02	0.01	0.00	0.00	-	-	-	-	0.00
	全県	報告数	2	-	-	-	-	-	-	-	-	-	1
		定点当たり	0.17	-	-	-	-	-	-	-	-	-	0.08
	県域	報告数	-	-	-	-	-	-	-	-	-	-	-
		定点当たり	-	-	-	-	-	-	-	-	-	-	-
クラミジア肺炎 (オウム病を除く)	全国	報告数	-	-	-	-	-	-	-	-	-	-	-
		定点当たり	-	-	-	-	-	-	-	-	-	-	-
	全県	報告数	-	-	-	-	-	-	-	-	-	-	-
		定点当たり	-	-	-	-	-	-	-	-	-	-	-
	県域	報告数	-	-	-	-	-	-	-	-	-	-	-
		定点当たり	-	-	-	-	-	-	-	-	-	-	-
感染性胃腸炎 (ロタウイルス)	全国	報告数	1	-	-	-	1	-	-	-	-	-	-
		定点当たり	0.00	-	-	-	0.00	-	-	-	-	-	-
	全県	報告数	-	-	-	-	-	-	-	-	-	-	-
		定点当たり	-	-	-	-	-	-	-	-	-	-	-
	県域	報告数	-	-	-	-	-	-	-	-	-	-	-
		定点当たり	-	-	-	-	-	-	-	-	-	-	-

基幹定点(週報)		項目	45-49	50-54	55-59	60-64	65-69	70歳以上
細菌性髄膜炎	全国	報告数	-	-	-	-	1	6
		定点当たり	-	-	-	-	0.00	0.01
	全県	報告数	-	-	-	-	-	-
		定点当たり	-	-	-	-	-	-
	県域	報告数	-	-	-	-	-	-
		定点当たり	-	-	-	-	-	-
無菌性髄膜炎	全国	報告数	3	-	1	1	1	2
		定点当たり	0.01	-	0.00	0.00	0.00	0.00
	全県	報告数	1	-	1	-	-	-
		定点当たり	0.08	-	0.08	-	-	-
	県域	報告数	1	-	-	-	-	-
		定点当たり	0.20	-	-	-	-	-
マイコプラズマ肺炎	全国	報告数	-	-	1	-	-	3
		定点当たり	-	-	0.00	-	-	0.01
	全県	報告数	-	-	-	-	-	1
		定点当たり	-	-	-	-	-	0.08
	県域	報告数	-	-	-	-	-	-
		定点当たり	-	-	-	-	-	-
クラミジア肺炎 (オウム病を除く)	全国	報告数	-	-	-	-	-	-
		定点当たり	-	-	-	-	-	-
	全県	報告数	-	-	-	-	-	-
		定点当たり	-	-	-	-	-	-
	県域	報告数	-	-	-	-	-	-
		定点当たり	-	-	-	-	-	-
感染性胃腸炎 (ロタウイルス)	全国	報告数	-	-	-	-	-	-
		定点当たり	-	-	-	-	-	-
	全県	報告数	-	-	-	-	-	-
		定点当たり	-	-	-	-	-	-
	県域	報告数	-	-	-	-	-	-
		定点当たり	-	-	-	-	-	-

表3 5週前～今週の推移 (その1)

(全県及び横浜市・川崎市・相模原市を除く県域)

2023年31週(07月31日～08月06日)

疾病名	項目		5週前	4週前	3週前	2週前	1週前	今週
			26週	27週	28週	29週	30週	31週
			(06月26日～ 07月02日)	(07月03日～ 07月09日)	(07月10日～ 07月16日)	(07月17日～ 07月23日)	(07月24日～ 07月30日)	(07月31日～ 08月06日)
インフルエンザ (高病原性鳥インフル ンザを除く)	全県	報告数	257	206	234	193	223	265
		定点当たり	0.69	0.56	0.64	0.53	0.61	0.74
	県域	報告数	77	31	91	51	67	58
		定点当たり	0.64	0.26	0.76	0.43	0.56	0.49
新型コロナウイルス 感染症	全県	報告数	2,339	2,709	2,954	3,459	4,371	4,201
		定点当たり	6.30	7.38	8.14	9.50	12.04	11.70
	県域	報告数	757	902	996	1,204	1,513	1,617
		定点当たり	6.26	7.45	8.30	10.03	12.61	13.70
RSウイルス 感染症	全県	報告数	543	646	564	427	380	205
		定点当たり	2.29	2.78	2.41	1.84	1.65	0.91
	県域	報告数	165	241	239	191	179	108
		定点当たり	2.17	3.17	3.14	2.51	2.36	1.46
咽頭結膜熱	全県	報告数	89	74	77	68	71	77
		定点当たり	0.38	0.32	0.33	0.29	0.31	0.34
	県域	報告数	22	26	19	15	14	26
		定点当たり	0.29	0.34	0.25	0.20	0.18	0.35
A群溶血性 レンサ球菌 咽頭炎	全県	報告数	281	301	278	233	241	274
		定点当たり	1.19	1.30	1.19	1.00	1.05	1.21
	県域	報告数	111	135	115	91	89	90
		定点当たり	1.46	1.78	1.51	1.20	1.17	1.22
感染性胃腸炎	全県	報告数	1,136	866	805	646	711	600
		定点当たり	4.79	3.73	3.44	2.78	3.09	2.65
	県域	報告数	412	315	269	236	275	224
		定点当たり	5.42	4.14	3.54	3.11	3.62	3.03
水痘	全県	報告数	35	20	29	20	24	20
		定点当たり	0.15	0.09	0.12	0.09	0.10	0.09
	県域	報告数	7	6	5	5	12	9
		定点当たり	0.09	0.08	0.07	0.07	0.16	0.12
手足口病	全県	報告数	156	150	158	134	140	139
		定点当たり	0.66	0.65	0.68	0.58	0.61	0.62
	県域	報告数	31	39	26	40	31	33
		定点当たり	0.41	0.51	0.34	0.53	0.41	0.45
伝染性紅斑	全県	報告数	10	4	6	10	5	2
		定点当たり	0.04	0.02	0.03	0.04	0.02	0.01
	県域	報告数	3	1	2	2	1	-
		定点当たり	0.04	0.01	0.03	0.03	0.01	-
突発性発しん	全県	報告数	66	52	60	47	44	56
		定点当たり	0.28	0.22	0.26	0.20	0.19	0.25
	県域	報告数	37	21	19	13	12	16
		定点当たり	0.49	0.28	0.25	0.17	0.16	0.22

表3 5週前～今週の推移 (その2)

(全県及び横浜市・川崎市・相模原市を除く県域)

2023年31週(07月31日～08月06日)

疾病名	項目		5週前	4週前	3週前	2週前	1週前	今週
			26週	27週	28週	29週	30週	31週
			(06月26日～ 07月02日)	(07月03日～ 07月09日)	(07月10日～ 07月16日)	(07月17日～ 07月23日)	(07月24日～ 07月30日)	(07月31日～ 08月06日)
ヘルパンギーナ	全県	報告数	1,523	1,601	1,432	858	624	385
		定点当たり	6.43	6.90	6.12	3.70	2.71	1.70
	県域	報告数	526	521	464	304	211	117
		定点当たり	6.92	6.86	6.11	4.00	2.78	1.58
流行性耳下腺炎	全県	報告数	24	16	23	8	12	23
		定点当たり	0.10	0.07	0.10	0.03	0.05	0.10
	県域	報告数	7	6	4	3	4	5
		定点当たり	0.09	0.08	0.05	0.04	0.05	0.07
急性出血性 結膜炎	全県	報告数	2	-	-	2	1	-
		定点当たり	0.04	-	-	0.04	0.02	-
	県域	報告数	1	-	-	1	-	-
		定点当たり	0.06	-	-	0.06	-	-
流行性角結膜炎	全県	報告数	44	38	37	36	59	78
		定点当たり	0.85	0.78	0.80	0.73	1.18	1.47
	県域	報告数	8	8	4	6	15	14
		定点当たり	0.47	0.47	0.24	0.35	0.88	0.78
細菌性髄膜炎	全県	報告数	-	-	-	-	-	-
		定点当たり	-	-	-	-	-	-
	県域	報告数	-	-	-	-	-	-
		定点当たり	-	-	-	-	-	-
無菌性髄膜炎	全県	報告数	2	1	1	-	2	2
		定点当たり	0.17	0.08	0.10	-	0.17	0.17
	県域	報告数	1	-	-	-	-	1
		定点当たり	0.20	-	-	-	-	0.20
マイコプラズマ 肺炎	全県	報告数	2	-	1	-	1	2
		定点当たり	0.17	-	0.10	-	0.08	0.17
	県域	報告数	1	-	1	-	-	-
		定点当たり	0.20	-	0.20	-	-	-
クラミジア肺炎 (オウム病を 除く)	全県	報告数	-	-	-	-	-	-
		定点当たり	-	-	-	-	-	-
	県域	報告数	-	-	-	-	-	-
		定点当たり	-	-	-	-	-	-
感染性胃腸炎 (ロタウイルス)	全県	報告数	-	-	-	-	-	-
		定点当たり	-	-	-	-	-	-
	県域	報告数	-	-	-	-	-	-
		定点当たり	-	-	-	-	-	-

全数報告疾病届出数一覧表

(1998年13週までは横浜市・川崎市を除く。1998年14週以降は横浜市・川崎市・相模原市を除く。)

類型別	疾患名	14年 累計	15年 累計	16年 累計	17年 累計	18年 累計	19年 累計	20年 累計	21年 累計	22年 累計	23年 26週 6/26～ 7/2	23年 27週 7/3～ 7/9	23年 28週 7/10～ 7/16	23年 29週 7/17～ 7/23	23年 30週 7/24～ 7/30	23年 31週 7/31～ 8/6	23年累 計
一類感 染症	エボラ出血熱																
	クリミア・コンゴ出血熱																
	痘そう																
	南米出血熱																
	ベスト																
	マールブルグ病																
二類感 染症	ラッサ熱																
	急性灰白髄炎																
	結核	625	657	537	504	560	499	353	333	334	6	3	2	4	6	5	154
	ジフテリア																
	重症急性呼吸器症候群（病原体がコロナウイルス属 SARSコロナウイルスであるものに限る）																
三類感 染症	鳥インフルエンザ(H5N1)																
	コレラ			1													
	細菌性赤痢	5	4	4	8	5	1										
	腸管出血性大腸菌感染症	83	56	128	95	122	49	48	35	51	4	9	4	2	2	1	42
	腸チフス	1			2	1				1							
四類感 染症	パラチフス	1	1				1										
	E型肝炎	4	5	7	6	16	17	9	15	14			2				15
	ウエストナイル熱																
	A型肝炎	4	3	8	4	22	10	3	1								
	エキノコックス症								1								
	エムボックス※																
	黄熱																
	オウム病								1								
	オムスク出血熱																
	回帰熱																
	キャサナル森林病																
	Q熱																
	狂犬病																
	コクシジオイデス症																
	ジカウイルス感染症																
	重症熱性血小板減少症候群																
	腎症候性出血熱																
	西部ウマ脳炎																
	ダニ媒介脳炎																
	炭疽																
	チクングニア熱																
	つつが虫病	12	11	14	16	13	17	26	16	22							1
	デング熱	6	12	5	8	4	7	1		2						1	1
	東部ウマ脳炎																
	鳥インフルエンザ(H5N1を除く)																
	ニパウイルス感染症																
	日本紅斑熱									1							
	日本脳炎																
	ハンタウイルス肺症候群																
	Bウイルス病																
	鼻疽																
	ブルセラ症																
	ベネズエラウマ脳炎																
	ヘンドラウイルス感染症																
	発しんチフス																
	ボツリヌス症																
	マラリア	3		3													
	野兔病																
	ライム病	1															
	リッサウイルス感染症																
	リフトバレー熱																
	類鼻疽																
	レジオネラ症	60	54	42	37	39	51	41	39	44	2		1				21
	レプトスピラ症		1														
	ロッキー山紅斑熱																
五類感 染症	アメーバ赤痢	23	26	23	20	23	16	17	19	13			1		2		11
	ウイルス性肝炎（E型肝炎及びA型肝炎を除く）	4	1	4	8	4	4	1	2	3							
	カルバペネム耐性腸内細菌目細菌感染症※	7	32	26	42	83	62	39	31	26	1				2		21
	急性弛緩性麻痺						2			1							
	急性脳炎（ウエストナイル脳炎、西部ウマ脳炎、ダ ニ媒介脳炎、東部ウマ脳炎、日本脳炎、ベネズエラ ウマ脳炎及びリフトバレー熱を除く）	2	7	19	4	2	12	5	2	8				1			7
	クリプトスポリジウム症																
	クロイツフェルトヤコブ病	2	4	1	11	4	2	3	1	4							1
	劇症型溶血性レンサ球菌感染症	5	10	23	12	21	23	21	15	24	1	1	1				9
	後天性免疫不全症候群	9	12	13	19	17	20	9	17	9				1			7
	ジアルジア症	1		1	1	4	3	1	1								
	侵襲性インフルエンザ菌感染症	4	6	4	11	12	15	11	4	7		1	3			3	14
	侵襲性髄膜炎菌感染症	2	1	1	2		3										
	侵襲性肺炎球菌感染症	31	53	65	56	59	70	33	29	27		2		1	4	2	30
	水痘（入院例）	2	4	4	3	16	20	13	8	10				1			9
	先天性風しん症候群																
	梅毒	24	40	81	97	114	80	54	107	190	7	5	5	3	1	1	147
	播種性クリプトコックス症		3	2	5	3	6	2	3	3						1	3
	破傷風	2	1	8		3	3		1	1							1
	バンコマイシン耐性黄色ブドウ球菌感染症																
	バンコマイシン耐性腸球菌感染症	4	9	5	3		1	1	1								1
	百日咳					311	180	36	10	7			2		1		18
	風しん	13	4	3	1	111	86	2		1						1	1
	麻しん	22	5	4	1		39	1									
薬剤耐性アシネトバクター感染症	1		2	1	2												

※令和5年5月26日よりサル痘はエムボックスに、カルバペネム耐性腸内細菌科細菌感染症はカルバペネム耐性腸内細菌目細菌感染症に名称が変更になっています