



## 今週の注目感染症

### ～アメーバ赤痢～

アメーバ赤痢は赤痢アメーバという原虫が原因で引き起こされます。おもな症状は粘血便、下痢、しぶり腹、下腹部の痛みです。汚染された水や食品を介した経口感染や、性行為が主な感染経路です。予防としては衛生環境に注意すること、体を清潔に保ち性行為ではコンドームを使用することが重要です。

### ～新型コロナウイルス感染症 (COVID-19)～

令和5年5月8日、新型コロナウイルス感染症の感染症法の位置づけが5類感染症定点把握対象疾患に移行しました。一定の基準により選定された定点医療機関から、新型コロナウイルス感染症以外の定点把握対象疾患と同様に、毎週患者数が報告されます。

2023年第29週の神奈川県における定点当たり報告数は9.50で前週8.14に比べ増加しています。

新型コロナウイルス感染症の定点医療機関からの報告数・定点当たり報告数について、くわしくは[表1 \(保健所別\)](#)、[表2 \(年齢階級別\)](#)、[表3 \(5週前～今週の推移\)](#)をご覧ください。

## 今週の全数把握対象疾患

(当該週の国による集計及び各保健福祉事務所からの報告をもとに期日を決めて集計しているため、集計数が前後することがあります。)

分類	対象疾患	内訳				神奈川県 (今週)	神奈川県 (2023年累計)
		県域	横浜市	川崎市	相模原市		
二類	結核	4	8	9		21	502
三類	腸管出血性大腸菌感染症	2	5	3		10	168
四類	E型肝炎		1			1	46
五類	アメーバ赤痢			1		1	28
	カルバペネム耐性腸内細菌目細菌感染症		2	2		4	63
	急性脳炎	1				1	17
	劇症型溶血性レンサ球菌感染症		1			1	34
	ジアルジア症		1			1	3
	侵襲性インフルエンザ菌感染症		2			2	31
	侵襲性肺炎球菌感染症	1	2			3	66
	水痘 (入院例)	1				1	30
	梅毒	3	5	1		9	384
百日咳			1		1	31	

### 全数把握対象疾患情報

- ・結核21例：年齢群は20歳代2例、30歳代2例、40歳代1例、50歳代4例、60歳代1例、70歳代1例、80歳代6例、90歳以上4例、病型は肺結核13例、結核性胸膜炎2例、無症状病原体保有者6例
- ・腸管出血性大腸菌感染症10例：年齢群は10歳未満2例、20歳代3例、30歳代1例、40歳代1例、60歳代3例、血清型・毒素型は、O91・VT1 1例、O157・VT2 3例、O157・VT1VT2 3例、O157・VT1 1例、O不明VT2 1例、O不明VT1VT2 1例、推定感染経路は経口感染5例 (焼き鳥、馬刺し、ホルモン焼き)、不明5例、推定感染地域は神奈川県4例、日本国内都道府県不明5例、不明1例
- ・E型肝炎1例：年齢群は50歳代、感染経路は不明、推定感染地域は神奈川県または静岡県
- ・アメーバ赤痢1例：年齢群は60歳代、病型は腸管アメーバ症、感染経路は不明、推定感染地域は日本国内都道府県不明
- ・カルバペネム耐性腸内細菌目細菌感染症4例：年齢群は70歳代3例、80歳代1例、菌種は *Enterobacter cloacae* 2例、*Escherichia coli* 1例、*Klebsiella pneumoniae* 1例、推定感染経路は以前からの保菌1例、手術部位感染1例、その他1例、不明1例、推定感染地域は神奈川県3例、日本国内都道府県不明1例
- ・急性脳炎1例：年齢群は10歳未満、病原体不明、推定感染経路は飛沫・飛沫核感染、推定感染地域は神奈川県
- ・劇症型溶血性レンサ球菌感染症1例：年齢群は70歳代、血清群はG群、推定感染経路は創傷感染、推定感染地域は神奈川県
- ・ジアルジア症1例：年齢群は50歳代、感染経路は不明、推定感染地域は神奈川県
- ・侵襲性インフルエンザ菌感染症2例：年齢群は70歳代2例、感染経路は不明2例、推定感染地域は神奈川県2例、ワクチン接種歴は無し1例、不明1例
- ・侵襲性肺炎球菌感染症3例：年齢群は50歳代1例、60歳代1例、80歳代1例、感染経路は不明3例、推定感染地域は神奈川県2例、東京都または国外 (タイ) 1例、ワクチン接種歴は不明3例
- ・水痘 (入院例) 1例：年齢群は10歳未満、臨床診断例、感染経路は不明、感染地域は不明、ワクチン接種歴は有り (1回接種)
- ・梅毒9例：年齢群は20歳代2例、30歳代2例、40歳代1例、50歳代2例、60歳代2例、病型は早期顕症梅毒1期6例、早期顕症梅毒II期1例、無症状病原体保有者2例、推定感染経路は性的接触7例、不明2例、推定感染地域は神奈川県4例、東京都2例、日本国内都道府県不明1例、不明2例
- ・百日咳1例：年齢群は10歳代、推定感染経路は家族内感染、推定感染地域は日本国内都道府県不明、ワクチン接種歴は有り

## 今週の定点把握対象疾患

- ・ヘルパンギーナの定点当たり報告数が、全県3.70 (前週6.12)、横浜市3.87 (前週6.67)、川崎市3.51 (前週6.08)、横須賀市4.89 (前週6.33)、平塚保健福祉事務所秦野センター4.67 (前週10.00) で警報レベル (6) を下回りました。また、茅ヶ崎市6.57 (前週7.57)、厚木保健福祉事務所7.50 (13.33) で警報レベル (6) を超えています。

### 神奈川県感染症情報センター

神奈川県衛生研究所 企画情報部 衛生情報課

TEL:0467-83-4400(代表)

FAX:0467-89-5211(企画情報部)

感染症発生動向調査事業は「感染症の予防及び感染症の患者に対する医療に関する法律」によって行われています。

\* 県域とは、神奈川県内の市町村のうち横浜市、川崎市、相模原市を除いた地域です

# 感染症発生動向調査：週報対象疾患の時系列グラフ

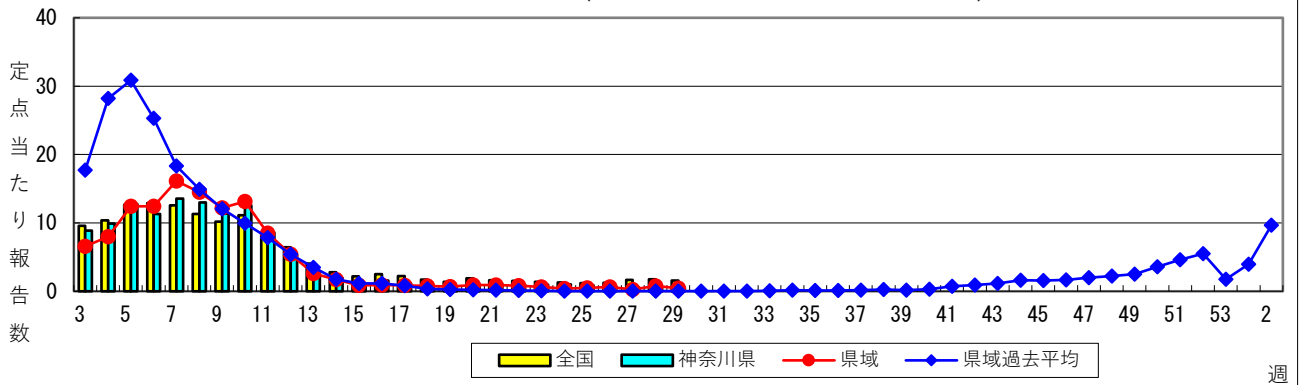
※疾患名の括弧書きは、一般名称であり、正式名称ではありません。

※神奈川県 & 県域（横浜市・川崎市・相模原市を除く）のデータです。

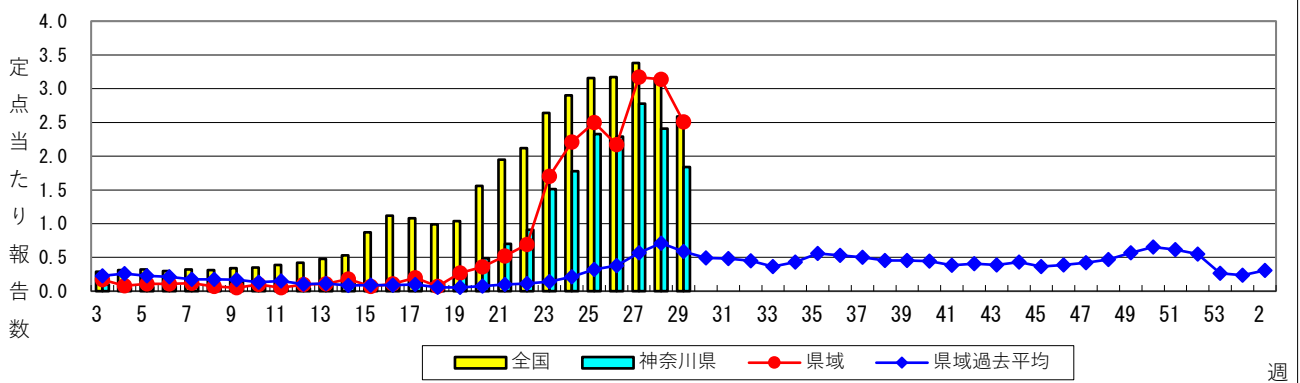
2023年29週

(07月17日～07月23日)

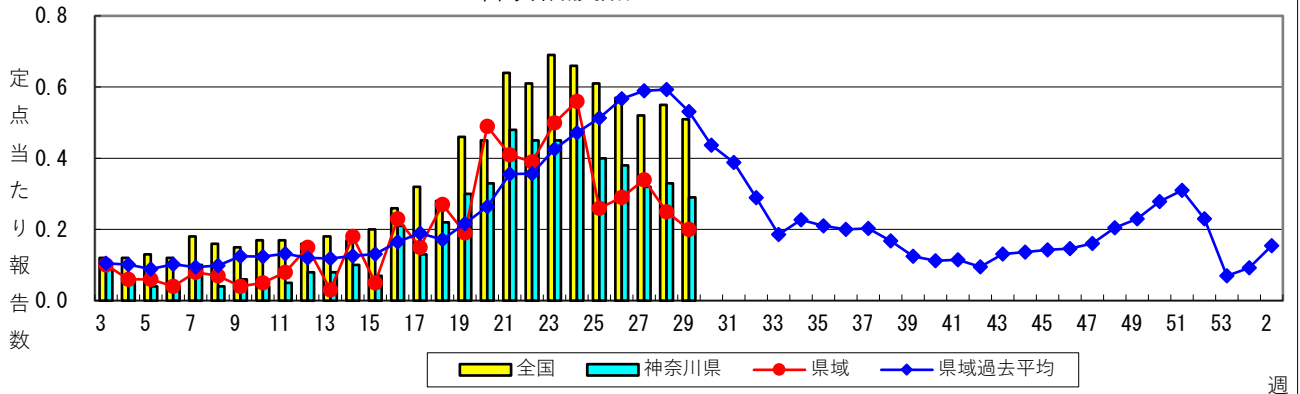
## インフルエンザ（高病原性鳥インフルエンザを除く）



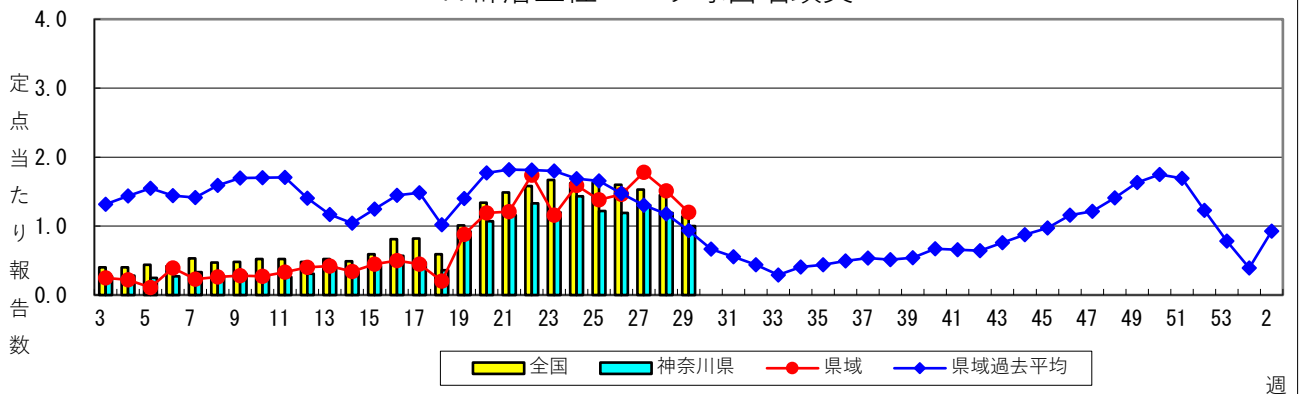
## RSウイルス感染症



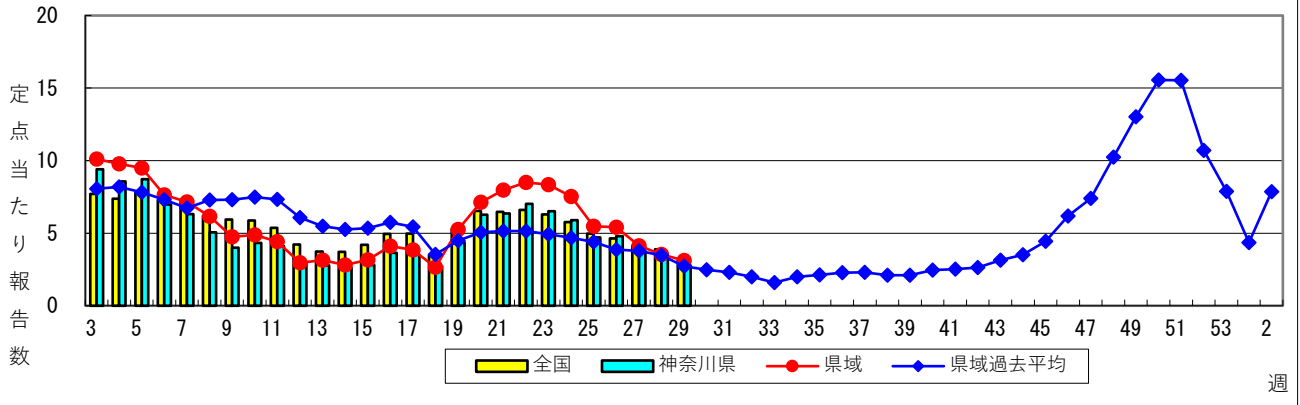
## 咽頭結膜熱



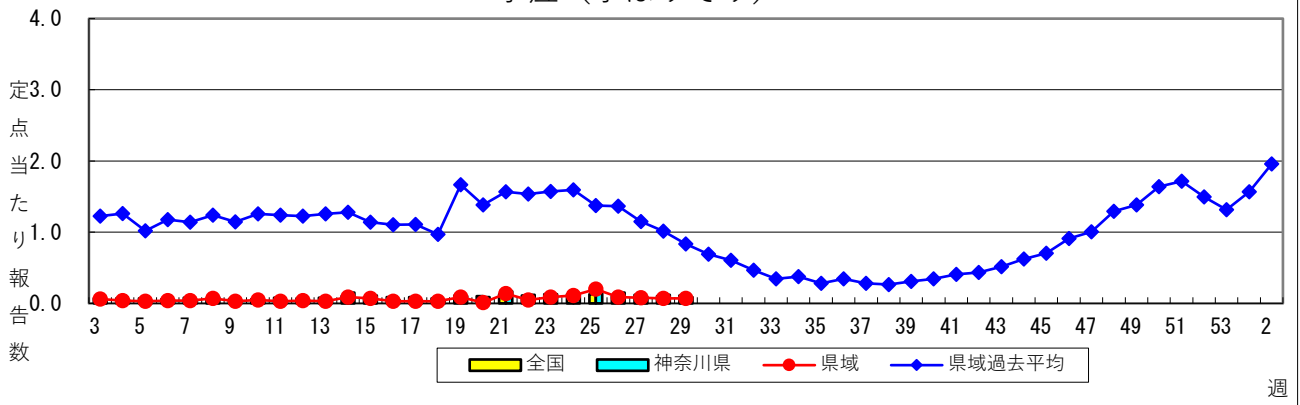
## A群溶血性レンサ球菌咽頭炎



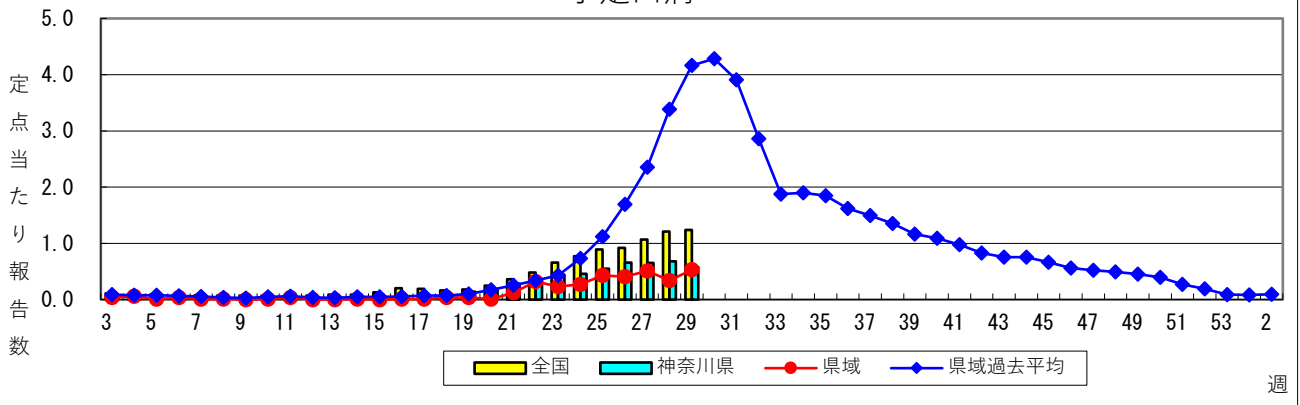
### 感染性胃腸炎



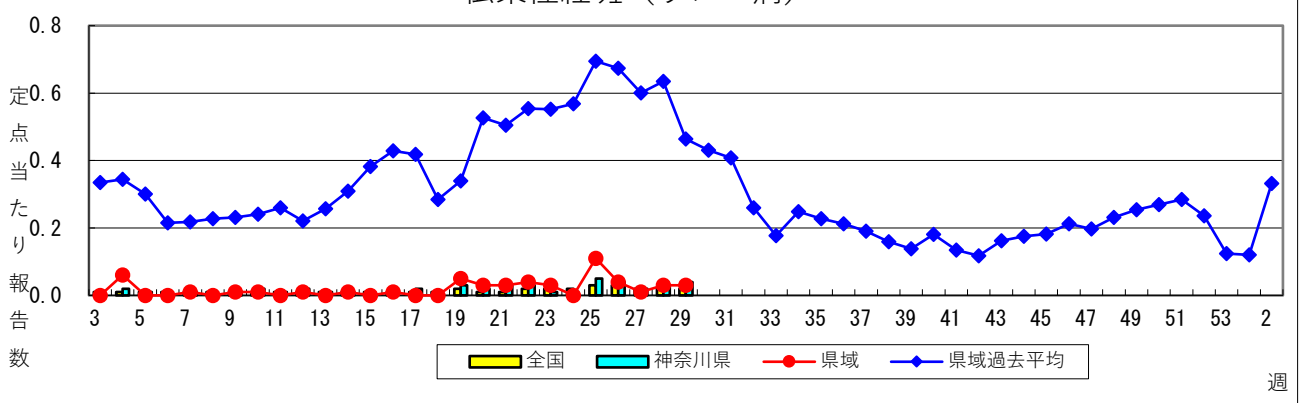
### 水痘（水ぼうそう）



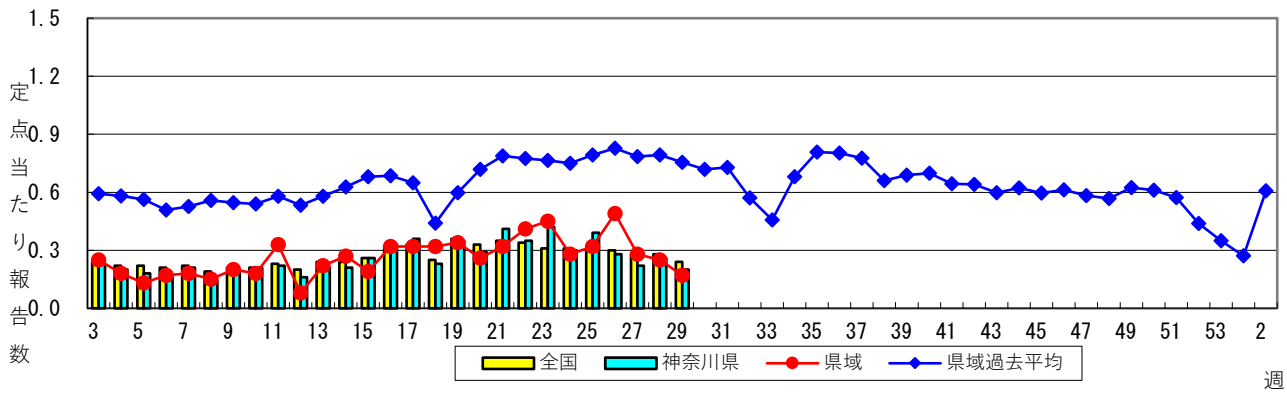
### 手足口病



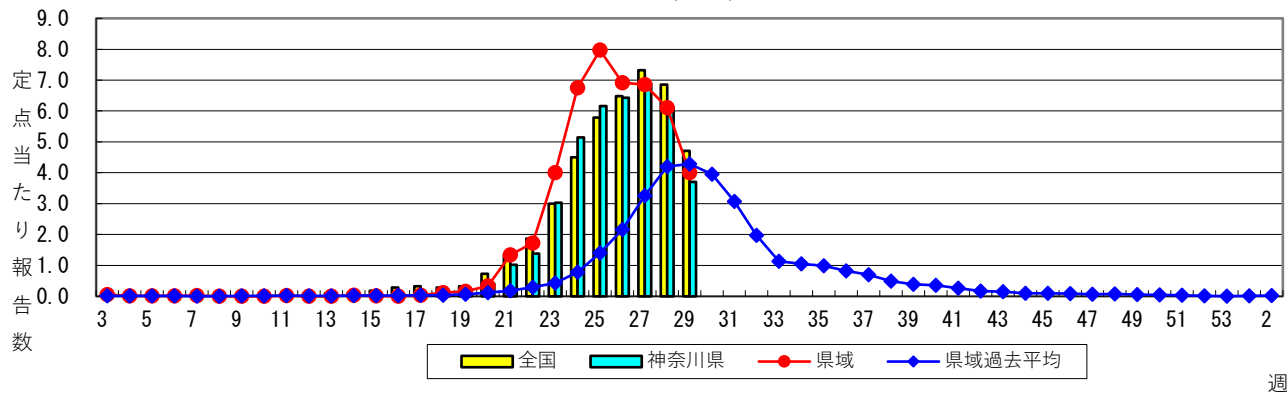
### 伝染性紅斑（リンゴ病）



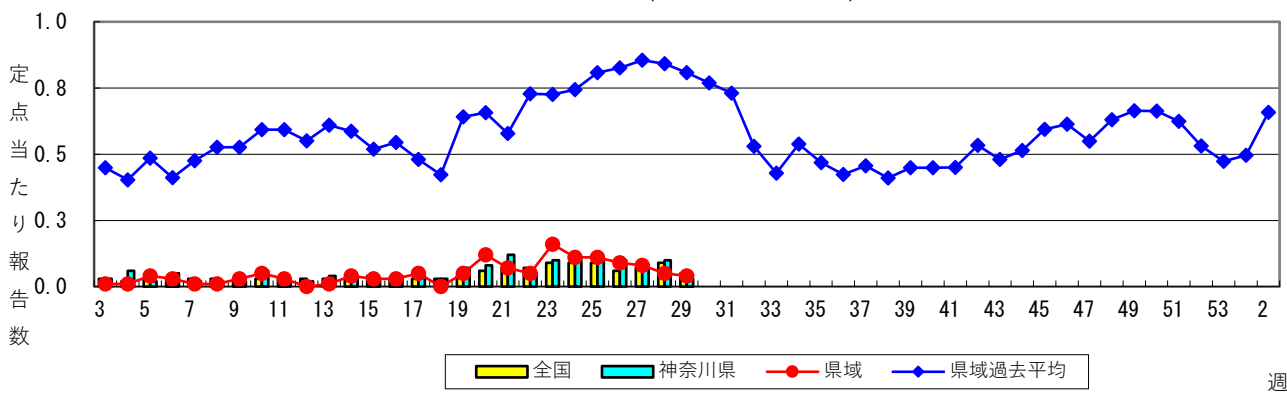
### 突発性発しん



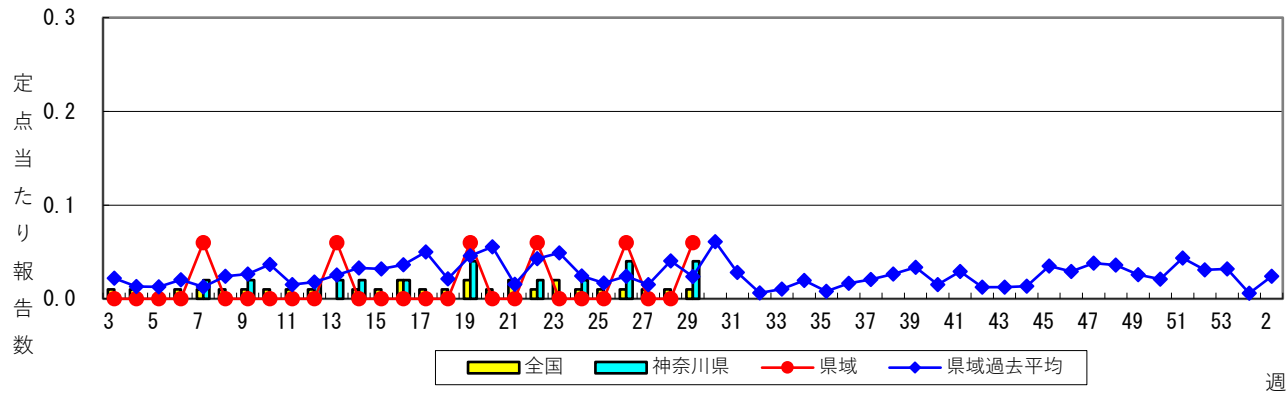
### ヘルパンギーナ



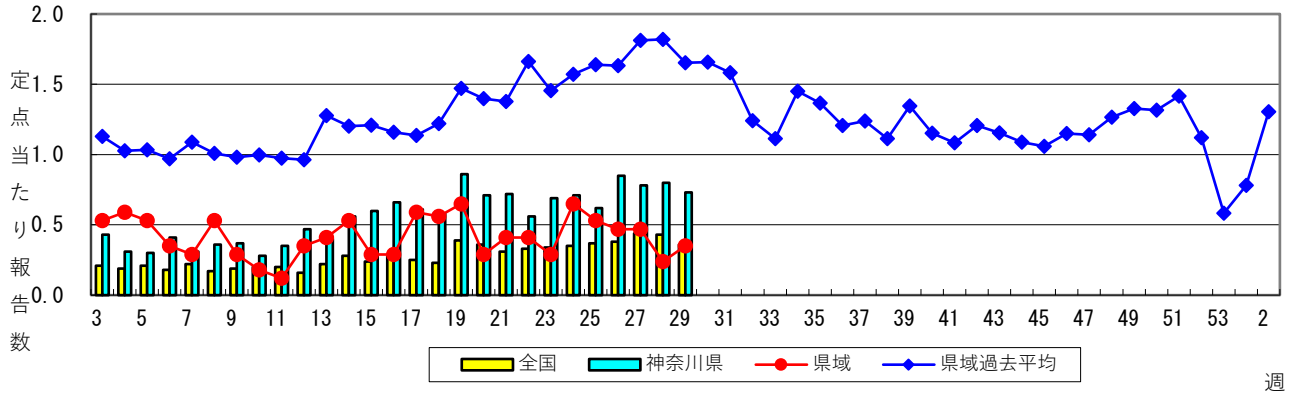
### 流行性耳下腺炎（おたふくかぜ）



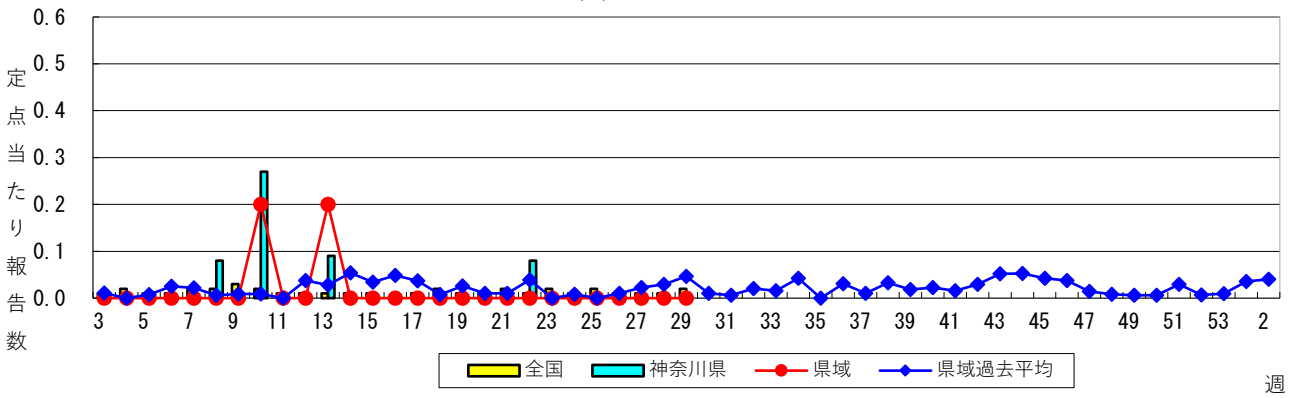
### 急性出血性結膜炎



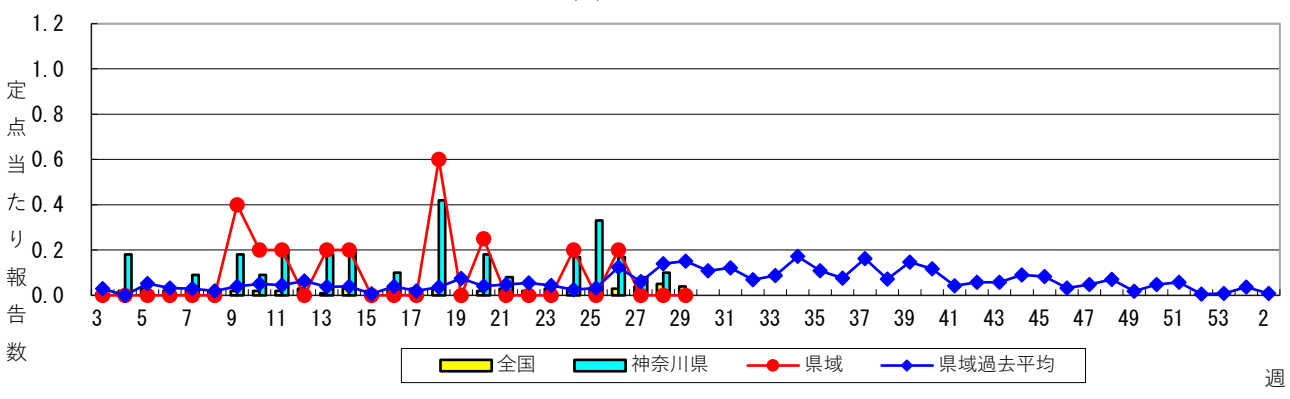
### 流行性角結膜炎



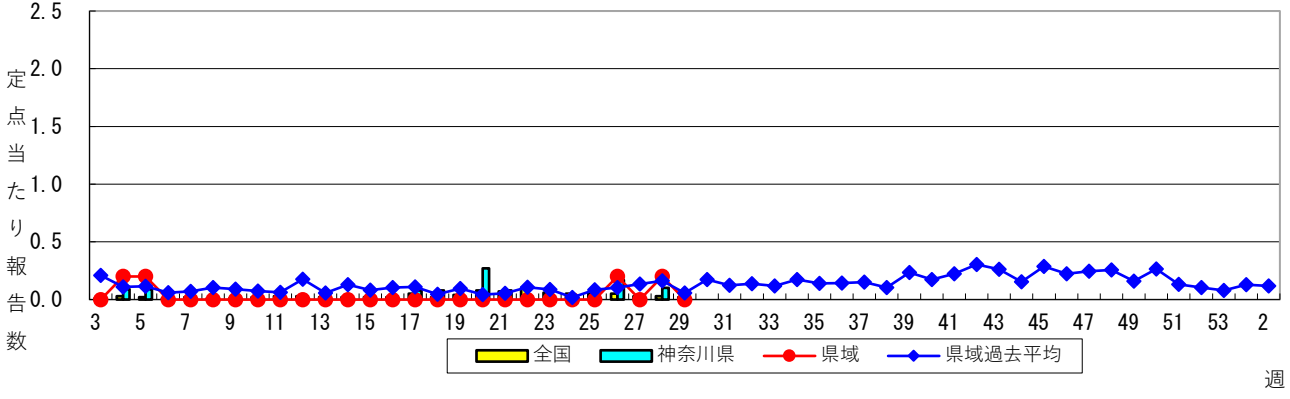
### 細菌性髄膜炎



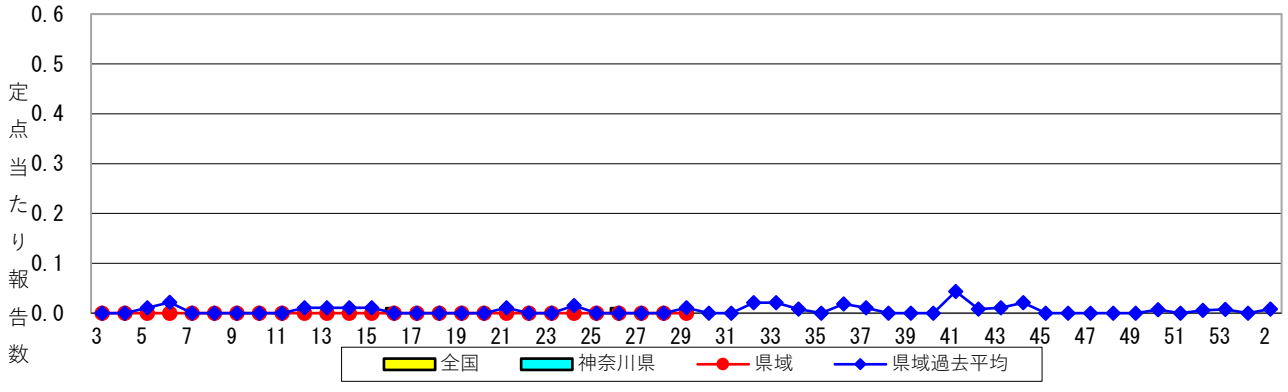
### 無菌性髄膜炎



### マイコプラズマ肺炎



### クラミジア肺炎（オウム病を除く）



### 感染性胃腸炎（ロタウイルス）

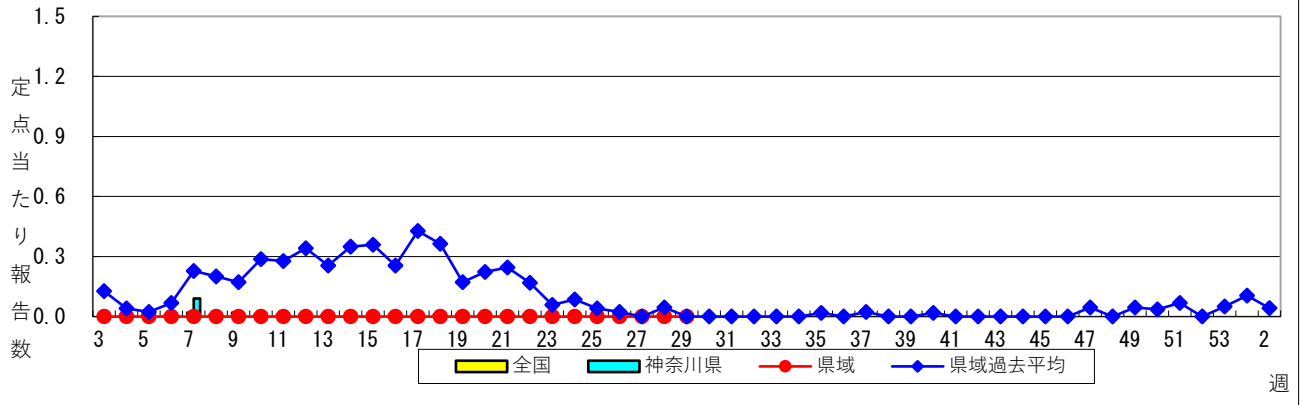


表1 報告数・定点当たり報告数 疾病、政令市・保健所別 (その1)

2023年29週(07月17日～07月23日)

神奈川県	インフルエンザ (高病原性鳥インフルエンザを除く)		新型コロナウイルス 感染症		RSウイルス感染症		咽頭結膜熱		A群溶血性レンサ球菌 咽頭炎	
	報告数	定点当たり	報告数	定点当たり	報告数	定点当たり	報告数	定点当たり	報告数	定点当たり
全県	193	0.53	3,459	9.50	427	1.84	68	0.29	233	1.00
横浜市	78	0.54	1,276	8.80	146	1.64	16	0.18	51	0.57
川崎市	49	0.80	690	11.31	73	1.97	31	0.84	73	1.97
相模原市	15	0.39	289	7.61	17	0.57	6	0.20	18	0.60
県域 <small>(横浜、川崎、相模原を除く)</small>	51	0.43	1,204	10.03	191	2.51	15	0.20	91	1.20
横須賀市	3	0.21	154	11.00	10	1.11	3	0.33	8	0.89
藤沢市	7	0.44	130	8.13	12	1.20	5	0.50	4	0.40
茅ヶ崎市	2	0.18	134	12.18	9	1.29	1	0.14	11	1.57
平塚	7	0.64	86	7.82	11	1.57	1	0.14	3	0.43
平塚 秦野センター	15	1.50	57	5.70	14	2.33	1	0.17	37	6.17
鎌倉	2	0.20	130	13.00	8	1.33	-	-	4	0.67
鎌倉 三崎センター	-	-	121	40.33	1	0.50	-	-	-	-
小田原	-	-	82	8.20	13	2.17	-	-	-	-
小田原 足柄上センター	2	0.40	21	4.20	1	0.33	-	-	-	-
厚木	11	0.61	217	12.06	104	8.67	4	0.33	14	1.17
厚木 大和センター	2	0.17	72	6.00	8	1.00	-	-	10	1.25

神奈川県	感染性胃腸炎		水痘		手足口病		伝染性紅斑		突発性発しん	
	報告数	定点当たり	報告数	定点当たり	報告数	定点当たり	報告数	定点当たり	報告数	定点当たり
全県	646	2.78	20	0.09	134	0.58	10	0.04	47	0.20
横浜市	193	2.17	8	0.09	66	0.74	6	0.07	18	0.20
川崎市	116	3.14	2	0.05	19	0.51	2	0.05	9	0.24
相模原市	101	3.37	5	0.17	9	0.30	-	-	7	0.23
県域 <small>(横浜、川崎、相模原を除く)</small>	236	3.11	5	0.07	40	0.53	2	0.03	13	0.17
横須賀市	23	2.56	-	-	16	1.78	-	-	-	-
藤沢市	35	3.50	1	0.10	2	0.20	1	0.10	5	0.50
茅ヶ崎市	18	2.57	-	-	-	-	-	-	2	0.29
平塚	12	1.71	1	0.14	1	0.14	-	-	-	-
平塚 秦野センター	32	5.33	-	-	4	0.67	-	-	3	0.50
鎌倉	20	3.33	1	0.17	3	0.50	-	-	1	0.17
鎌倉 三崎センター	-	-	-	-	-	-	-	-	-	-
小田原	3	0.50	1	0.17	2	0.33	-	-	-	-
小田原 足柄上センター	-	-	-	-	-	-	-	-	-	-
厚木	69	5.75	1	0.08	10	0.83	-	-	1	0.08
厚木 大和センター	24	3.00	-	-	2	0.25	1	0.13	1	0.13

神奈川県	ヘルパンギーナ		流行性耳下腺炎		急性出血性結膜炎		流行性角結膜炎		細菌性髄膜炎	
	報告数	定点当たり	報告数	定点当たり	報告数	定点当たり	報告数	定点当たり	報告数	定点当たり
全県	858	3.70	8	0.03	2	0.04	36	0.73	-	-
横浜市	344	3.87	3	0.03	1	0.05	13	0.65	-	-
川崎市	130	3.51	-	-	-	-	17	1.89	-	-
相模原市	80	2.67	2	0.07	-	-	-	-	-	-
県域 <small>(横浜、川崎、相模原を除く)</small>	304	4.00	3	0.04	1	0.06	6	0.35	-	-
横須賀市	44	4.89	1	0.11	-	-	1	0.50	-	-
藤沢市	28	2.80	-	-	-	-	1	0.33	-	-
茅ヶ崎市	46	6.57	1	0.14	-	-	-	-	...	...
平塚	9	1.29	1	0.14	-	-	-	-	-	-
平塚 秦野センター	28	4.67	-	-	-	-	-	-	...	...
鎌倉	11	1.83	-	-	-	-	-	-	...	...
鎌倉 三崎センター	9	4.50	-	-	...	...	...	...	...	...
小田原	19	3.17	-	-	-	-	-	-	...	...
小田原 足柄上センター	-	-	-	-	...	...	...	...	-	-
厚木	90	7.50	-	-	1	0.33	3	1.00	-	-
厚木 大和センター	20	2.50	-	-	-	-	1	0.50	...	...





表2 報告数・定点当たり報告数、疾病・年齢階級別  
(全県及び横浜市・川崎市・相模原市を除く県域) (その1)

2023年29週(07月17日～07月23日)

\*表2は、各保健福祉事務所からの最新の報告をもとに作成しているため、国の還元データである表1および表3の数値と一致しないことがあります。

インフルエンザ/ COVID-19定点		項目	合計	～5か月	～11か月	1歳	2	3	4	5	6	7	8
インフルエンザ (高病原性鳥インフル エンザを除く)	全国	報告数	7,847	31	63	218	244	374	421	521	592	635	596
		定点当たり	1.59	0.01	0.01	0.04	0.05	0.08	0.09	0.11	0.12	0.13	0.12
	全県	報告数	193	-	-	4	7	14	5	14	23	10	8
		定点当たり	0.53	-	-	0.01	0.02	0.04	0.01	0.04	0.06	0.03	0.02
県域	報告数	51	-	-	-	2	3	3	6	8	5	2	
	定点当たり	0.42	-	-	-	0.02	0.02	0.02	0.05	0.07	0.04	0.02	
新型コロナ ウイルス感染症	全国	報告数	68,601	610	983	1,282	987	873	844	914	979	1,224	1,263
		※ 定点当たり	13.91	0.12	0.20	0.26	0.20	0.18	0.17	0.19	0.20	0.25	0.26
	全県	報告数	3,459	15	39	61	48	28	43	28	34	48	42
		定点当たり	9.50	0.04	0.11	0.17	0.13	0.08	0.12	0.08	0.09	0.13	0.12
県域	報告数	1,204	7	12	22	14	12	18	12	11	13	11	
	定点当たり	10.03	0.06	0.10	0.18	0.12	0.10	0.15	0.10	0.09	0.11	0.09	

インフルエンザ/ COVID-19定点		項目	9	10-14	15-19	20-29	30-39	40-49	50-59	60-69	70-79	80歳以上
インフルエンザ (高病原性鳥インフル エンザを除く)	全国	報告数	495	1,729	513	244	380	395	159	104	67	66
		定点当たり	0.10	0.35	0.10	0.05	0.08	0.08	0.03	0.02	0.01	0.01
	全県	報告数	9	37	21	10	15	7	4	4	1	-
		定点当たり	0.02	0.10	0.06	0.03	0.04	0.02	0.01	0.01	0.00	-
県域	報告数	2	5	7	1	3	1	1	2	-	-	
	定点当たり	0.02	0.04	0.06	0.01	0.02	0.01	0.01	0.02	-	-	
新型コロナ ウイルス感染症	全国	報告数	1,468	8,632	5,442	7,248	7,024	8,198	7,828	5,139	4,132	3,531
		※ 定点当たり	0.30	1.75	1.10	1.47	1.42	1.66	1.59	1.04	0.84	0.72
	全県	報告数	59	362	299	392	369	493	519	262	185	133
		定点当たり	0.16	0.99	0.82	1.08	1.01	1.35	1.43	0.72	0.51	0.37
県域	報告数	18	123	98	126	118	179	177	87	83	63	
	定点当たり	0.15	1.02	0.82	1.05	0.98	1.49	1.48	0.72	0.69	0.52	

※新型コロナウイルス感染症の全国の数値は毎週金曜日に厚生労働省から公表されますので、厚生労働省からの公表後に表に反映します。

表2 報告数・定点当たり報告数、疾病・年齢階級別  
(全県及び横浜市・川崎市・相模原市を除く県域) (その2)

2023年29週(07月17日～07月23日)

\*表2は、各保健福祉事務所からの最新の報告をもとに作成しているため、国の還元データである表1および表3の数値と一致しないことがあります。

小児科定点	項目	合計	～5か月	～11か月	1歳	
RSウイルス 感染症	全国	報告数	8,124	1,129	1,300	2,442
		定点当たり	2.59	0.36	0.41	0.78
	全県	報告数	427	37	72	130
		定点当たり	1.84	0.16	0.31	0.56
	県域	報告数	191	19	32	45
		定点当たり	2.51	0.25	0.42	0.59
咽頭結膜熱	全国	報告数	1,596	10	78	338
		定点当たり	0.51	0.00	0.02	0.11
	全県	報告数	68	1	7	16
		定点当たり	0.29	0.00	0.03	0.07
	県域	報告数	15	-	2	6
		定点当たり	0.20	-	0.03	0.08
A群溶血性 レンサ球菌 咽頭炎	全国	報告数	3,567	2	21	126
		定点当たり	1.14	0.00	0.01	0.04
	全県	報告数	233	-	-	6
		定点当たり	1.00	-	-	0.03
	県域	報告数	91	-	-	3
		定点当たり	1.20	-	-	0.04
感染性胃腸炎	全国	報告数	9,697	113	642	1,393
		定点当たり	3.09	0.04	0.20	0.44
	全県	報告数	646	6	44	74
		定点当たり	2.78	0.03	0.19	0.32
	県域	報告数	236	1	15	32
		定点当たり	3.11	0.01	0.20	0.42
水痘	全国	報告数	345	2	9	24
		定点当たり	0.11	0.00	0.00	0.01
	全県	報告数	20	-	-	1
		定点当たり	0.09	-	-	0.00
	県域	報告数	5	-	-	1
		定点当たり	0.07	-	-	0.01
手足口病	全国	報告数	3,883	26	231	1,049
		定点当たり	1.24	0.01	0.07	0.33
	全県	報告数	134	-	4	28
		定点当たり	0.58	-	0.02	0.12
	県域	報告数	40	-	1	9
		定点当たり	0.53	-	0.01	0.12
伝染性紅斑	全国	報告数	68	-	3	15
		定点当たり	0.02	-	0.00	0.00
	全県	報告数	10	-	1	2
		定点当たり	0.04	-	0.00	0.01
	県域	報告数	2	-	-	1
		定点当たり	0.03	-	-	0.01
突発性発しん	全国	報告数	765	13	205	401
		定点当たり	0.24	0.00	0.07	0.13
	全県	報告数	47	-	12	25
		定点当たり	0.20	-	0.05	0.11
	県域	報告数	13	-	2	6
		定点当たり	0.17	-	0.03	0.08
ヘルパンギーナ	全国	報告数	14,789	85	826	2,798
		定点当たり	4.71	0.03	0.26	0.89
	全県	報告数	858	2	44	158
		定点当たり	3.70	0.01	0.19	0.68
	県域	報告数	304	-	17	55
		定点当たり	4.00	-	0.22	0.72
流行性耳下腺炎	全国	報告数	167	-	-	8
		定点当たり	0.05	-	-	0.00
	全県	報告数	8	-	-	-
		定点当たり	0.03	-	-	-
	県域	報告数	3	-	-	-
		定点当たり	0.04	-	-	-

表2 報告数・定点当たり報告数、疾病・年齢階級別  
(全県及び横浜市・川崎市・相模原市を除く県域) (その3)

2023年29週(07月17日～07月23日)

\*表2は、各保健福祉事務所からの最新の報告をもとに作成しているため、国の選元データである表1および表3の数値と一致しないことがあります。

小児科定点	項目	2	3	4	5	6	7	8	9	10-14	15-19	20歳以上	
RSウイルス感染症	全国	報告数	1,421	824	491	259	107	42	43	20	38	3	5
		定点当たり	0.45	0.26	0.16	0.08	0.03	0.01	0.01	0.01	0.01	0.00	0.00
	全県	報告数	86	50	24	9	6	1	2	-	7	1	2
		定点当たり	0.37	0.22	0.10	0.04	0.03	0.00	0.01	-	0.03	0.00	0.01
	県域	報告数	44	32	10	4	3	-	1	-	1	-	-
		定点当たり	0.58	0.42	0.13	0.05	0.04	-	0.01	-	0.01	-	-
咽頭結膜熱	全国	報告数	249	236	275	162	82	67	35	23	24	1	16
		定点当たり	0.08	0.08	0.09	0.05	0.03	0.02	0.01	0.01	0.01	0.00	0.01
	全県	報告数	7	5	9	7	6	5	1	2	2	-	-
		定点当たり	0.03	0.02	0.04	0.03	0.03	0.02	0.00	0.01	0.01	-	-
	県域	報告数	-	1	2	1	1	1	-	1	-	-	-
		定点当たり	-	0.01	0.03	0.01	0.01	0.01	-	0.01	-	-	-
A群溶血性レンサ球菌咽頭炎	全国	報告数	202	312	470	508	474	350	286	196	421	50	149
		定点当たり	0.06	0.10	0.15	0.16	0.15	0.11	0.09	0.06	0.13	0.02	0.05
	全県	報告数	6	19	25	35	37	26	27	12	28	2	10
		定点当たり	0.03	0.08	0.11	0.15	0.16	0.11	0.12	0.05	0.12	0.01	0.04
	県域	報告数	2	5	8	14	16	13	7	6	12	2	3
		定点当たり	0.03	0.07	0.11	0.18	0.21	0.17	0.09	0.08	0.16	0.03	0.04
感染性胃腸炎	全国	報告数	1,101	1,084	983	907	719	588	439	351	711	123	543
		定点当たり	0.35	0.35	0.31	0.29	0.23	0.19	0.14	0.11	0.23	0.04	0.17
	全県	報告数	58	71	68	69	56	51	25	19	33	13	59
		定点当たり	0.25	0.31	0.29	0.30	0.24	0.22	0.11	0.08	0.14	0.06	0.25
	県域	報告数	22	24	26	26	22	26	10	4	10	4	14
		定点当たり	0.29	0.32	0.34	0.34	0.29	0.34	0.13	0.05	0.13	0.05	0.18
水痘	全国	報告数	18	15	16	30	32	30	32	39	76	7	15
		定点当たり	0.01	0.00	0.01	0.01	0.01	0.01	0.01	0.01	0.02	0.00	0.00
	全県	報告数	2	1	1	2	3	2	1	3	1	1	2
		定点当たり	0.01	0.00	0.00	0.01	0.01	0.01	0.00	0.01	0.00	0.00	0.01
	県域	報告数	-	-	1	-	1	-	1	1	-	-	-
		定点当たり	-	-	0.01	-	0.01	-	0.01	0.01	-	-	-
手足口病	全国	報告数	790	571	475	369	154	81	56	25	35	4	17
		定点当たり	0.25	0.18	0.15	0.12	0.05	0.03	0.02	0.01	0.01	0.00	0.01
	全県	報告数	28	24	24	12	6	2	2	4	-	-	-
		定点当たり	0.12	0.10	0.10	0.05	0.03	0.01	0.01	0.02	-	-	-
	県域	報告数	6	8	7	5	1	-	-	3	-	-	-
		定点当たり	0.08	0.11	0.09	0.07	0.01	-	-	0.04	-	-	-
伝染性紅斑	全国	報告数	9	9	12	6	8	1	2	-	2	1	-
		定点当たり	0.00	0.00	0.00	0.00	0.00	0.00	0.00	-	0.00	0.00	-
	全県	報告数	2	-	-	2	2	-	-	-	1	-	-
		定点当たり	0.01	-	-	0.01	0.01	-	-	-	0.00	-	-
	県域	報告数	-	-	-	1	-	-	-	-	-	-	-
		定点当たり	-	-	-	0.01	-	-	-	-	-	-	-
突発性発しん	全国	報告数	79	38	21	7	-	1	-	-	-	-	-
		定点当たり	0.03	0.01	0.01	0.00	-	0.00	-	-	-	-	-
	全県	報告数	6	4	-	-	-	-	-	-	-	-	-
		定点当たり	0.03	0.02	-	-	-	-	-	-	-	-	-
	県域	報告数	2	3	-	-	-	-	-	-	-	-	-
		定点当たり	0.03	0.04	-	-	-	-	-	-	-	-	-
ヘルパンギーナ	全国	報告数	2,478	2,240	2,080	1,735	948	614	357	201	311	21	95
		定点当たり	0.79	0.71	0.66	0.55	0.30	0.20	0.11	0.06	0.10	0.01	0.03
	全県	報告数	114	129	145	92	63	53	32	11	12	-	3
		定点当たり	0.49	0.56	0.62	0.40	0.27	0.23	0.14	0.05	0.05	-	0.01
	県域	報告数	35	46	54	37	24	23	7	4	1	-	1
		定点当たり	0.46	0.61	0.71	0.49	0.32	0.30	0.09	0.05	0.01	-	0.01
流行性耳下腺炎	全国	報告数	12	15	18	29	13	16	14	23	19	-	-
		定点当たり	0.00	0.00	0.01	0.01	0.00	0.01	0.00	0.01	0.01	-	-
	全県	報告数	-	-	1	1	-	1	1	2	2	-	-
		定点当たり	-	-	0.00	0.00	-	0.00	0.00	0.01	0.01	-	-
	県域	報告数	-	-	-	-	-	1	1	-	1	-	-
		定点当たり	-	-	-	-	-	0.01	0.01	-	0.01	-	-

表2 報告数・定点当たり報告数、疾病・年齢階級別  
(全県及び横浜市・川崎市・相模原市を除く県域) (その4)

2023年29週(07月17日～07月23日)

\*表2は、各保健福祉事務所からの最新の報告をもとに作成しているため、国の還元データである表1および表3の数値と一致しないことがあります。

眼科定点		項目	合計	～5か月	～11か月	1歳	2	3	4	5	6	7	8
急性出血性結膜炎	全国	報告数	8	-	-	-	2	-	-	1	-	-	-
		定点当たり	0.01	-	-	-	0.00	-	-	0.00	-	-	-
	全県	報告数	2	-	-	-	-	-	-	-	-	-	-
		定点当たり	0.04	-	-	-	-	-	-	-	-	-	-
	県域	報告数	1	-	-	-	-	-	-	-	-	-	-
		定点当たり	0.06	-	-	-	-	-	-	-	-	-	-
流行性角結膜炎	全国	報告数	251	1	-	6	7	5	10	7	5	5	1
		定点当たり	0.36	0.00	-	0.01	0.01	0.01	0.01	0.01	0.01	0.01	0.00
	全県	報告数	36	1	-	-	-	-	2	4	1	2	-
		定点当たり	0.73	0.02	-	-	-	-	0.04	0.08	0.02	0.04	-
	県域	報告数	6	-	-	-	-	-	-	-	1	-	-
		定点当たり	0.35	-	-	-	-	-	-	-	0.06	-	-

眼科定点		項目	9	10-14	15-19	20-29	30-39	40-49	50-59	60-69	70歳以上
急性出血性結膜炎	全国	報告数	-	-	-	3	1	-	1	-	-
		定点当たり	-	-	-	0.00	0.00	-	0.00	-	-
	全県	報告数	-	-	-	2	-	-	-	-	-
		定点当たり	-	-	-	0.04	-	-	-	-	-
	県域	報告数	-	-	-	1	-	-	-	-	-
		定点当たり	-	-	-	0.06	-	-	-	-	-
流行性角結膜炎	全国	報告数	3	5	6	29	49	41	26	18	27
		定点当たり	0.00	0.01	0.01	0.04	0.07	0.06	0.04	0.03	0.04
	全県	報告数	1	-	1	4	7	3	5	3	2
		定点当たり	0.02	-	0.02	0.08	0.14	0.06	0.10	0.06	0.04
	県域	報告数	-	-	-	2	1	-	1	1	-
		定点当たり	-	-	-	0.12	0.06	-	0.06	0.06	-

基幹定点(週報)		項目	合計	0歳	1-4	5-9	10-14	15-19	20-24	25-29	30-34	35-39	40-44
細菌性髄膜炎	全国	報告数	9	4	-	-	-	-	-	-	-	-	-
		定点当たり	0.02	0.01	-	-	-	-	-	-	-	-	-
	全県	報告数	-	-	-	-	-	-	-	-	-	-	-
		定点当たり	-	-	-	-	-	-	-	-	-	-	-
	県域	報告数	-	-	-	-	-	-	-	-	-	-	-
		定点当たり	-	-	-	-	-	-	-	-	-	-	-
無菌性髄膜炎	全国	報告数	18	5	-	-	1	1	3	3	-	-	
		定点当たり	0.04	0.01	-	-	0.00	0.00	0.01	0.01	0.01	-	
	全県	報告数	-	-	-	-	-	-	-	-	-	-	
		定点当たり	-	-	-	-	-	-	-	-	-	-	
	県域	報告数	-	-	-	-	-	-	-	-	-	-	
		定点当たり	-	-	-	-	-	-	-	-	-	-	
マイコプラズマ肺炎	全国	報告数	9	-	1	1	1	1	-	1	-	2	
		定点当たり	0.02	-	0.00	0.00	0.00	0.00	-	0.00	-	0.00	
	全県	報告数	-	-	-	-	-	-	-	-	-	-	
		定点当たり	-	-	-	-	-	-	-	-	-	-	
	県域	報告数	-	-	-	-	-	-	-	-	-	-	
		定点当たり	-	-	-	-	-	-	-	-	-	-	
クラミジア肺炎 (オウム病を除く)	全国	報告数	1	-	-	-	-	-	-	-	-	-	
		定点当たり	0.00	-	-	-	-	-	-	-	-	-	
	全県	報告数	-	-	-	-	-	-	-	-	-	-	
		定点当たり	-	-	-	-	-	-	-	-	-	-	
	県域	報告数	-	-	-	-	-	-	-	-	-	-	
		定点当たり	-	-	-	-	-	-	-	-	-	-	
感染性胃腸炎 (ロタウイルス)	全国	報告数	1	-	1	-	-	-	-	-	-	-	
		定点当たり	0.00	-	0.00	-	-	-	-	-	-	-	
	全県	報告数	-	-	-	-	-	-	-	-	-	-	
		定点当たり	-	-	-	-	-	-	-	-	-	-	
	県域	報告数	-	-	-	-	-	-	-	-	-	-	
		定点当たり	-	-	-	-	-	-	-	-	-	-	

基幹定点(週報)		項目	45-49	50-54	55-59	60-64	65-69	70歳以上
細菌性髄膜炎	全国	報告数	1	1	-	2	-	1
		定点当たり	0.00	0.00	-	0.00	-	0.00
	全県	報告数	-	-	-	-	-	-
		定点当たり	-	-	-	-	-	-
	県域	報告数	-	-	-	-	-	-
		定点当たり	-	-	-	-	-	-
無菌性髄膜炎	全国	報告数	1	-	-	-	-	4
		定点当たり	0.00	-	-	-	-	0.01
	全県	報告数	-	-	-	-	-	-
		定点当たり	-	-	-	-	-	-
	県域	報告数	-	-	-	-	-	-
		定点当たり	-	-	-	-	-	-
マイコプラズマ肺炎	全国	報告数	-	-	-	-	-	2
		定点当たり	-	-	-	-	-	0.00
	全県	報告数	-	-	-	-	-	-
		定点当たり	-	-	-	-	-	-
	県域	報告数	-	-	-	-	-	-
		定点当たり	-	-	-	-	-	-
クラミジア肺炎 (オウム病を除く)	全国	報告数	-	-	-	-	-	1
		定点当たり	-	-	-	-	-	0.00
	全県	報告数	-	-	-	-	-	-
		定点当たり	-	-	-	-	-	-
	県域	報告数	-	-	-	-	-	-
		定点当たり	-	-	-	-	-	-
感染性胃腸炎 (ロタウイルス)	全国	報告数	-	-	-	-	-	-
		定点当たり	-	-	-	-	-	-
	全県	報告数	-	-	-	-	-	-
		定点当たり	-	-	-	-	-	-
	県域	報告数	-	-	-	-	-	-
		定点当たり	-	-	-	-	-	-

表3 5週前～今週の推移 (その1)

(全県及び横浜市・川崎市・相模原市を除く県域)

2023年29週(07月17日～07月23日)

疾病名	項目		5週前	4週前	3週前	2週前	1週前	今週
			24週	25週	26週	27週	28週	29週
			(06月12日～ 06月18日)	(06月19日～ 06月25日)	(06月26日～ 07月02日)	(07月03日～ 07月09日)	(07月10日～ 07月16日)	(07月17日～ 07月23日)
インフルエンザ (高病原性鳥インフル ンザを除く)	全県	報告数	362	312	257	206	234	193
		定点当たり	1.00	0.85	0.69	0.56	0.64	0.53
	県域	報告数	49	59	77	31	91	51
		定点当たり	0.41	0.49	0.64	0.26	0.76	0.43
新型コロナウイルス 感染症	全県	報告数	2,146	2,228	2,339	2,709	2,954	3,459
		定点当たり	5.91	6.07	6.30	7.38	8.14	9.50
	県域	報告数	696	685	757	902	996	1,204
		定点当たり	5.80	5.71	6.26	7.45	8.30	10.03
RSウイルス 感染症	全県	報告数	410	538	543	646	564	427
		定点当たり	1.78	2.33	2.29	2.78	2.41	1.84
	県域	報告数	166	185	165	241	239	191
		定点当たり	2.21	2.50	2.17	3.17	3.14	2.51
咽頭結膜熱	全県	報告数	110	92	89	74	77	68
		定点当たり	0.48	0.40	0.38	0.32	0.33	0.29
	県域	報告数	42	19	22	26	19	15
		定点当たり	0.56	0.26	0.29	0.34	0.25	0.20
A群溶血性 レンサ球菌 咽頭炎	全県	報告数	328	282	281	301	278	233
		定点当たり	1.43	1.22	1.19	1.30	1.19	1.00
	県域	報告数	119	102	111	135	115	91
		定点当たり	1.59	1.38	1.46	1.78	1.51	1.20
感染性胃腸炎	全県	報告数	1,354	1,089	1,136	866	805	646
		定点当たり	5.89	4.71	4.79	3.73	3.44	2.78
	県域	報告数	564	405	412	315	269	236
		定点当たり	7.52	5.47	5.42	4.14	3.54	3.11
水痘	全県	報告数	28	40	35	20	29	20
		定点当たり	0.12	0.17	0.15	0.09	0.12	0.09
	県域	報告数	8	15	7	6	5	5
		定点当たり	0.11	0.20	0.09	0.08	0.07	0.07
手足口病	全県	報告数	106	127	156	150	158	134
		定点当たり	0.46	0.55	0.66	0.65	0.68	0.58
	県域	報告数	20	32	31	39	26	40
		定点当たり	0.27	0.43	0.41	0.51	0.34	0.53
伝染性紅斑	全県	報告数	1	11	10	4	6	10
		定点当たり	0.00	0.05	0.04	0.02	0.03	0.04
	県域	報告数	-	8	3	1	2	2
		定点当たり	-	0.11	0.04	0.01	0.03	0.03
突発性発しん	全県	報告数	70	89	66	52	60	47
		定点当たり	0.30	0.39	0.28	0.22	0.26	0.20
	県域	報告数	21	24	37	21	19	13
		定点当たり	0.28	0.32	0.49	0.28	0.25	0.17

表3 5週前～今週の推移 (その2)

(全県及び横浜市・川崎市・相模原市を除く県域)

2023年29週(07月17日～07月23日)

疾病名	項目		5週前	4週前	3週前	2週前	1週前	今週
			24週	25週	26週	27週	28週	29週
			(06月12日～ 06月18日)	(06月19日～ 06月25日)	(06月26日～ 07月02日)	(07月03日～ 07月09日)	(07月10日～ 07月16日)	(07月17日～ 07月23日)
ヘルパンギーナ	全県	報告数	1,185	1,424	1,523	1,601	1,432	858
		定点当たり	5.15	6.16	6.43	6.90	6.12	3.70
	県域	報告数	506	590	526	521	464	304
		定点当たり	6.75	7.97	6.92	6.86	6.11	4.00
流行性耳下腺炎	全県	報告数	22	24	24	16	23	8
		定点当たり	0.10	0.10	0.10	0.07	0.10	0.03
	県域	報告数	8	8	7	6	4	3
		定点当たり	0.11	0.11	0.09	0.08	0.05	0.04
急性出血性 結膜炎	全県	報告数	1	-	2	-	-	2
		定点当たり	0.02	-	0.04	-	-	0.04
	県域	報告数	-	-	1	-	-	1
		定点当たり	-	-	0.06	-	-	0.06
流行性角結膜炎	全県	報告数	35	32	44	38	37	36
		定点当たり	0.71	0.62	0.85	0.78	0.80	0.73
	県域	報告数	11	9	8	8	4	6
		定点当たり	0.65	0.53	0.47	0.47	0.24	0.35
細菌性髄膜炎	全県	報告数	-	-	-	-	-	-
		定点当たり	-	-	-	-	-	-
	県域	報告数	-	-	-	-	-	-
		定点当たり	-	-	-	-	-	-
無菌性髄膜炎	全県	報告数	2	4	2	1	1	-
		定点当たり	0.17	0.33	0.17	0.08	0.10	-
	県域	報告数	1	-	1	-	-	-
		定点当たり	0.20	-	0.20	-	-	-
マイコプラズマ 肺炎	全県	報告数	-	-	2	-	1	-
		定点当たり	-	-	0.17	-	0.10	-
	県域	報告数	-	-	1	-	1	-
		定点当たり	-	-	0.20	-	0.20	-
クラミジア肺炎 (オウム病を 除く)	全県	報告数	-	-	-	-	-	-
		定点当たり	-	-	-	-	-	-
	県域	報告数	-	-	-	-	-	-
		定点当たり	-	-	-	-	-	-
感染性胃腸炎 (ロタウイルス)	全県	報告数	-	-	-	-	-	-
		定点当たり	-	-	-	-	-	-
	県域	報告数	-	-	-	-	-	-
		定点当たり	-	-	-	-	-	-



全数報告疾病届出数一覧表

(1998年13週までは横浜市・川崎市を除く。1998年14週以降は横浜市・川崎市・相模原市を除く。)

類型別	疾患名	14年 累計	15年 累計	16年 累計	17年 累計	18年 累計	19年 累計	20年 累計	21年 累計	22年 累計	23年 24週 6/12～ 6/18	23年 25週 6/19～ 6/25	23年 26週 6/26～ 7/2	23年 27週 7/3～ 7/9	23年 28週 7/10～ 7/16	23年 29週 7/17～ 7/23	23年累 計
一類感 染症	エボラ出血熱																
	クリミア・コンゴ出血熱																
	痘そう																
	南米出血熱																
	ベスト																
	マールブルグ病																
	ラッサ熱																
二類感 染症	急性灰白髄炎																
	結核	625	657	537	504	560	499	353	333	334	4	8	6	3	2	4	143
	ジフテリア																
	重症急性呼吸器症候群（病原体がコロナウイルス属 SARSコロナウイルスであるものに限る）																
	鳥インフルエンザ(H5N1)																
三類感 染症	コレラ			1													
	細菌性赤痢	5	4	4	8	5	1										
	腸管出血性大腸菌感染症	83	56	128	95	122	49	48	35	51	3	3	4	9	4	2	39
	腸チフス	1			2	1				1							
	パラチフス	1	1				1										
四類感 染症	E型肝炎	4	5	7	6	16	17	9	15	14		2			2		15
	ウエストナイル熱																
	A型肝炎	4	3	8	4	22	10	3	1								
	エキノコックス症								1								
	エムボックス※																
	黄熱																
	オウム病								1								
	オムスク出血熱																
	回帰熱																
	キャサナル森林病																
	Q熱																
	狂犬病																
	コクシジオイデス症																
	ジカウイルス感染症																
	重症熱性血小板減少症候群																
	腎症候性出血熱																
	西部ウマ脳炎																
	ダニ媒介脳炎																
	炭疽																
	チクングニア熱																
	つつが虫病	12	11	14	16	13	17	26	16	22							1
	デング熱	6	12	5	8	4	7	1		2							
	東部ウマ脳炎																
	鳥インフルエンザ(H5N1を除く)																
	ニパウイルス感染症																
	日本紅斑熱										1						
	日本脳炎																
	ハンタウイルス肺症候群																
	Bウイルス病																
	鼻疽																
	ブルセラ症																
	ベネズエラウマ脳炎																
	ヘンドラウイルス感染症																
	発しんチフス																
	ボツリヌス症																
	マラリア	3		3													
	野兔病																
	ライム病	1															
	リッサウイルス感染症																
	リフトバレー熱																
類鼻疽																	
レジオネラ症	60	54	42	37	39	51	41	39	44	2	3	2		1		21	
レプトスピラ症		1															
ロッキー山紅斑熱																	
五類感 染症	アメーバ赤痢	23	26	23	20	23	16	17	19	13		1			1		9
	ウイルス性肝炎（E型肝炎及びA型肝炎を除く）	4	1	4	8	4	4	1	2	3							
	カルバペネム耐性腸内細菌目細菌感染症※	7	32	26	42	83	62	39	31	26	2	1	1				19
	急性弛緩性麻痺						2			1							
	急性脳炎（ウエストナイル脳炎、西部ウマ脳炎、ダ ニ媒介脳炎、東部ウマ脳炎、日本脳炎、ベネズエラ ウマ脳炎及びリフトバレー熱を除く）	2	7	19	4	2	12	5	2	8						1	7
	クリプトスポリジウム症																
	クロイツフェルトヤコブ病	2	4	1	11	4	2	3	1	4							1
	劇症型溶血性レンサ球菌感染症	5	10	23	12	21	23	21	15	24			1	1	1		9
	後天性免疫不全症候群	9	12	13	19	17	20	9	17	9	1				1		7
	ジアルジア症	1		1	1	4	3	1	1								
	侵襲性インフルエンザ菌感染症	4	6	4	11	12	15	11	4	7	1	1		1	3		11
	侵襲性髄膜炎菌感染症	2	1	1	2		3										
	侵襲性肺炎球菌感染症	31	53	65	56	59	70	33	29	27	2	3		2		1	24
	水痘（入院例）	2	4	4	3	16	20	13	8	10						1	9
	先天性風しん症候群																
	梅毒	24	40	81	97	114	80	54	107	190	1	3	7	5	5	3	145
	播種性クリプトコックス症		3	2	5	3	6	2	3	3							2
	破傷風	2	1	8		3	3		1	1							1
	バンコマイシン耐性黄色ブドウ球菌感染症																
	バンコマイシン耐性腸球菌感染症	4	9	5	3		1	1	1								1
	百日咳					311	180	36	10	7	1				2		17
	風しん	13	4	3	1	111	86	2		1							
	麻しん	22	5	4	1		39	1									
薬剤耐性アシネトバクター感染症	1		2	1	2												

※令和5年5月26日よりサル痘はエムボックスに、カルバペネム耐性腸内細菌科細菌感染症はカルバペネム耐性腸内細菌目細菌感染症に名称が変更になっています