



今週の注目感染症

～結核～

結核は長く続くかぜに似た症状が特徴的です。結核は早期に発見すれば内服薬で確実な治療が可能な一方、症状を放置し重症化すると命にかかわる病気です。2週間以上発熱、咳等の症状が続く場合には早めに病院を受診しましょう。また、定期健康診断で異常を指摘された場合は放置せず、必ず精密検査を受けましょう。

～新型コロナウイルス感染症 (COVID-19)～

令和5年5月8日、新型コロナウイルス感染症の感染症法の位置づけが5類感染症定点把握対象疾患に移行しました。一定の基準により選定された定点医療機関から、新型コロナウイルス感染症以外の定点把握対象疾患と同様に、毎週患者数が報告されます。2023年第28週の神奈川県における定点当たり報告数は8.14で前週7.38に比べ増加しています。新型コロナウイルス感染症の定点医療機関からの報告数・定点当たり報告数について、くわしくは[表1 \(保健所別\)](#)、[表2 \(年齢階級別\)](#)、[表3 \(5週前～今週の推移\)](#)をご覧ください。

今週の全数把握対象疾患

(当該週の国による集計及び各保健福祉事務所からの報告をもとに期日を決めて集計しているため、集計数が前後することがあります。)

分類	対象疾患	内訳				神奈川県 (今週)	神奈川県 (2023年累計)
		県域	横浜市	川崎市	相模原市		
二類	結核	2	11	5	1	19	478
三類	細菌性赤痢				1	1	1
	腸管出血性大腸菌感染症	4	3	1		8	157
四類	E型肝炎	2				2	45
	レジオネラ症	1	1			2	65
五類	アメーバ赤痢	1				1	27
	後天性免疫不全症候群 (HIV感染症を含む)			1		1	26
	侵襲性インフルエンザ菌感染症	2	2	1		5	28
	水痘 (入院例)		1			1	28
	梅毒	3	3	2		8	369
	破傷風			1		1	3
	百日咳	2		2		4	29

全数把握対象疾患情報

- 結核19例：年齢群は10歳未満2例、10歳代2例、20歳代3例、30歳代1例、50歳代1例、60歳代2例、70歳代3例、80歳代3例、90歳以上2例、病型は肺結核9例、結核性胸膜炎1例、無症状病原体保有者9例
- 細菌性赤痢1例：年齢群は10歳未満、菌種名は *Shigella sonnei* (D群)、推定感染経路は経口感染、推定感染地域は神奈川県
- 腸管出血性大腸菌感染症8例：年齢群は10歳未満2例、10歳代1例、20歳代1例、30歳代1例、40歳代1例、60歳代1例、90歳以上1例、血清型・毒素型は、O145・VT不明 1例、O157・VT2 2例、O157・VT1VT2 3例、O不明VT1VT2 2例、推定感染経路は経口感染5例、その他1例、不明2例、推定感染地域は神奈川県5例、東京都1例、日本国内都道府県不明1例、不明1例
- E型肝炎2例：年齢群は70歳代2例、推定感染経路は経口感染1例、不明1例、推定感染地域は日本国内都道府県不明1例、不明1例
- レジオネラ症2例：年齢群は20歳代1例、60歳代1例、病型は肺炎型2例、感染経路は不明2例、推定感染地域は神奈川県1例、日本国内都道府県不明1例
- アメーバ赤痢1例：年齢群は20歳代、病型は腸管アメーバ症、感染経路は不明、感染地域は不明
- 後天性免疫不全症候群 (HIV感染症を含む) 1例：年齢群は30歳代、病名はAIDS、推定感染経路は性的接触、推定感染地域は日本国内
- 侵襲性インフルエンザ菌感染症5例：年齢群は10歳未満1例、60歳代1例、70歳代1例、80歳代2例、推定感染経路は飛沫感染3例、不明2例、推定感染地域は神奈川県3例、日本国内都道府県不明2例、ワクチン接種歴は有り1例、無し1例、不明3例
- 水痘 (入院例) 1例：年齢群は80歳代、検査診断例、推定感染経路は飛沫・飛沫核感染、推定感染地域は神奈川県、ワクチン接種歴は不明
- 梅毒8例：年齢群は20歳代3例、30歳代2例、40歳代2例、50歳代1例、病型は早期顕症梅毒Ⅰ期2例、早期顕症梅毒Ⅱ期4例、無症状病原体保有者2例、推定感染経路は性的接触8例、推定感染地域は神奈川県4例、日本国内都道府県不明2例、不明2例
- 破傷風1例：年齢群は50歳代、推定感染経路は針等の鋭利なものの刺入による感染、推定感染地域は神奈川県、ワクチン接種歴は不明
- 百日咳4例：年齢群は10歳未満3例、20歳代1例、感染経路は不明4例、推定感染地域は神奈川県3例、不明1例、ワクチン接種歴は有3例、不明1例

今週の定点把握対象疾患

- ヘルパンギーナの定点当たり報告数が、全県6.12 (前週6.90)、横浜市6.67 (前週7.00)、川崎市6.08 (前週8.14)、横須賀市6.33 (前週6.22)、茅ヶ崎市7.57 (前週11.29)、平塚保健福祉事務所秦野センター10.00 (前週12.50)、厚木保健福祉事務所13.33 (前週11.50) で警戒レベル (6) を超えています。

神奈川県感染症情報センター

神奈川県衛生研究所 企画情報部 衛生情報課

TEL:0467-83-4400(代表)

FAX:0467-89-5211(企画情報部)

* 県域とは、神奈川県内の市町村のうち横浜市、川崎市、相模原市を除いた地域です

感染症発生動向調査事業は「感染症の予防及び感染症の患者に対する医療に関する法律」によって行われています。

感染症発生動向調査：週報対象疾患の時系列グラフ

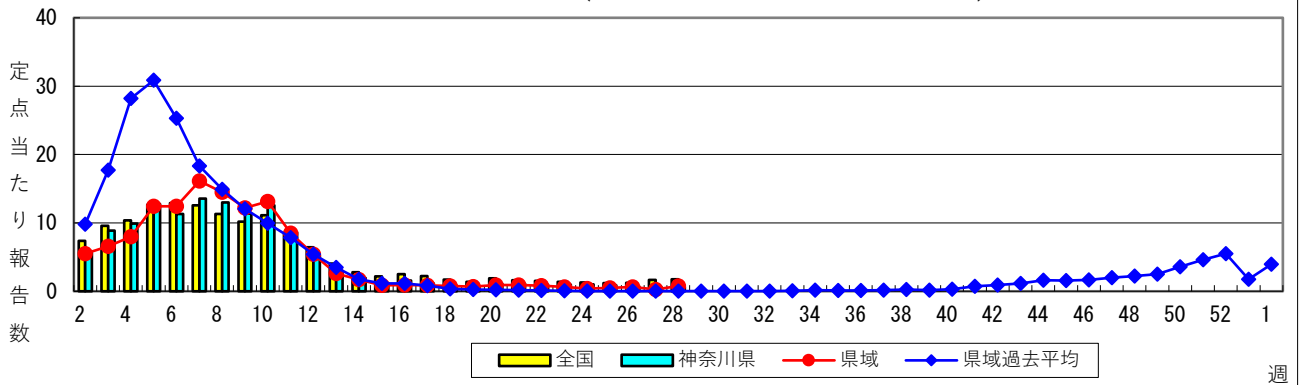
※疾患名の括弧書きは、一般名称であり、正式名称ではありません。

※神奈川県 & 県域（横浜市・川崎市・相模原市を除く）のデータです。

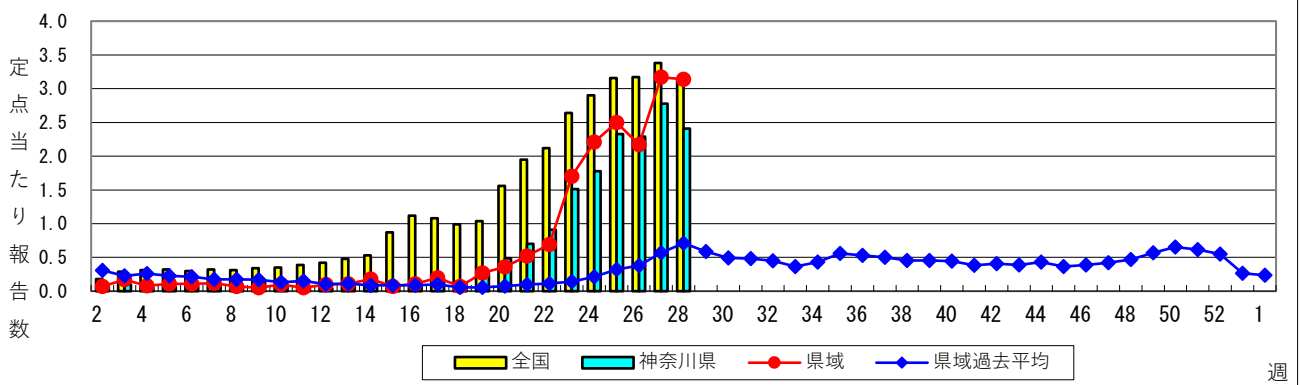
2023年28週

(07月10日～07月16日)

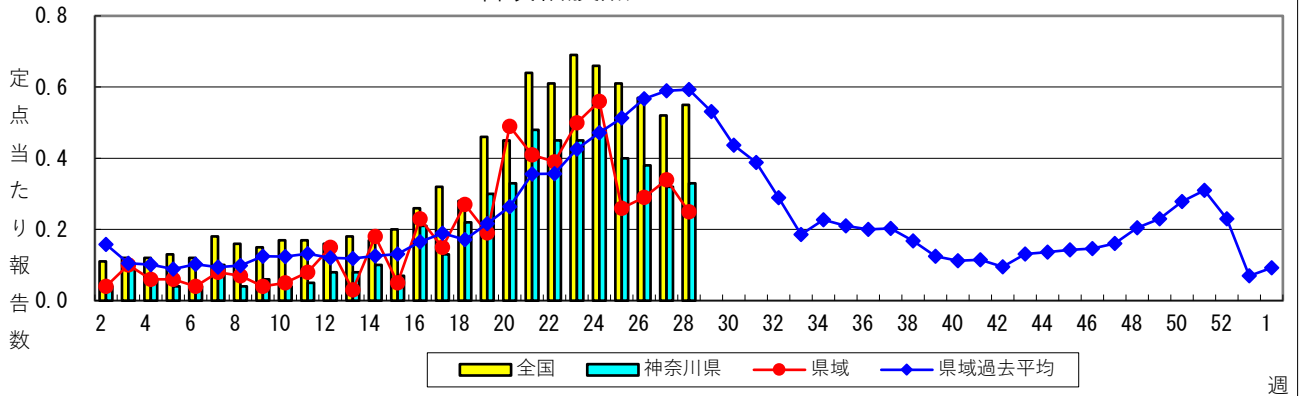
インフルエンザ（高病原性鳥インフルエンザを除く）



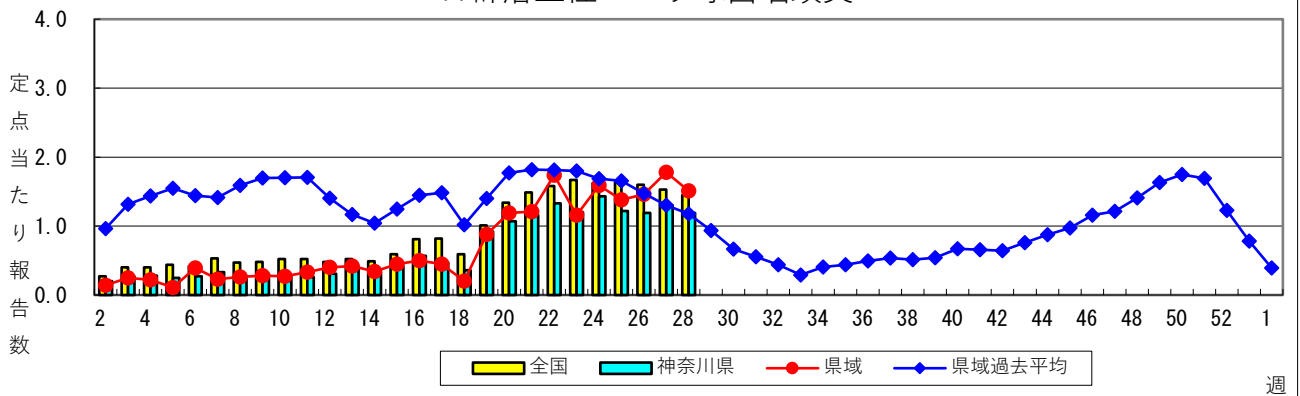
RSウイルス感染症



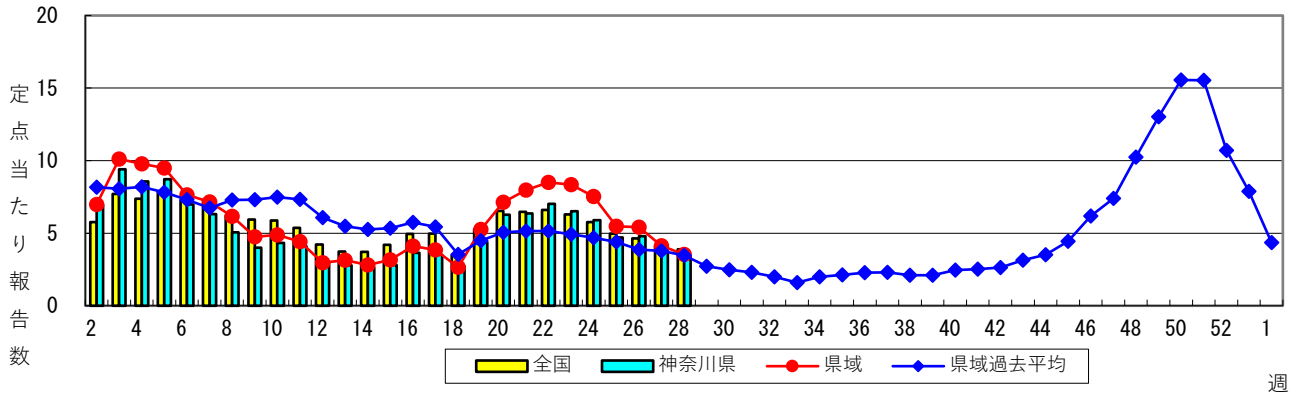
咽頭結膜熱



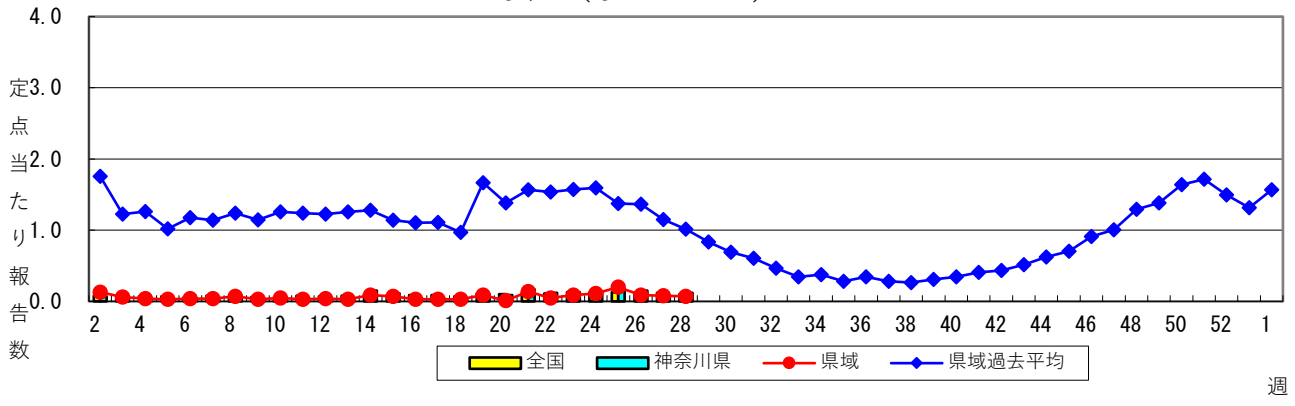
A群溶血性レンサ球菌咽頭炎



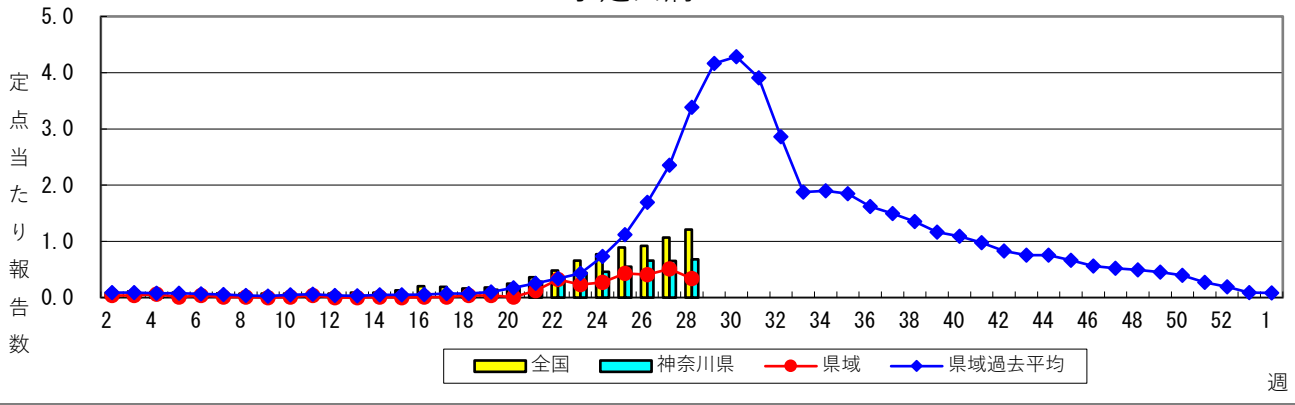
感染性胃腸炎



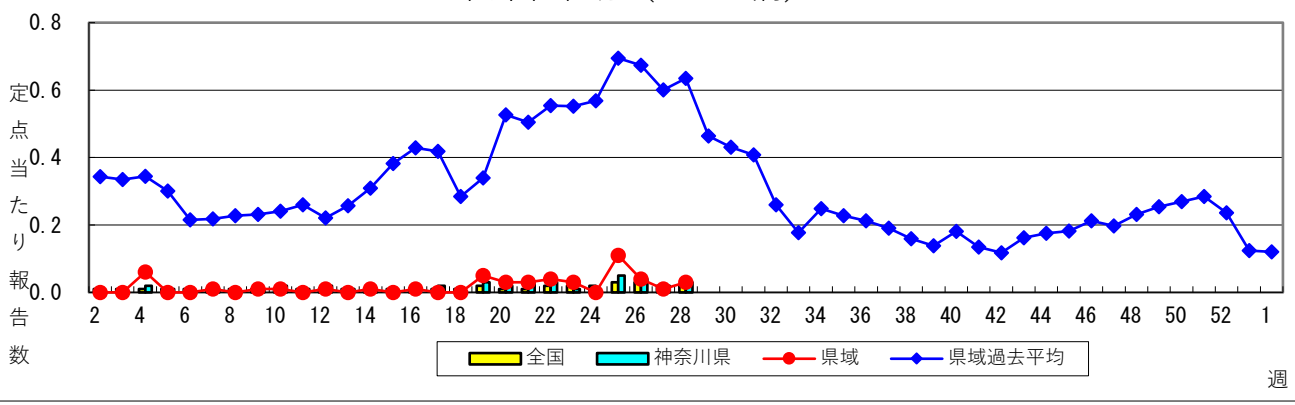
水痘 (水ぼうそう)



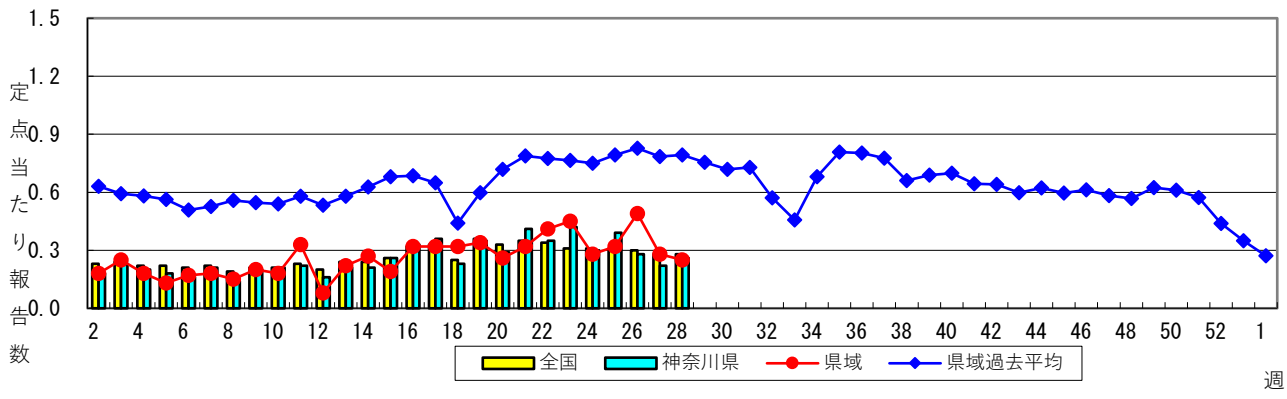
手足口病



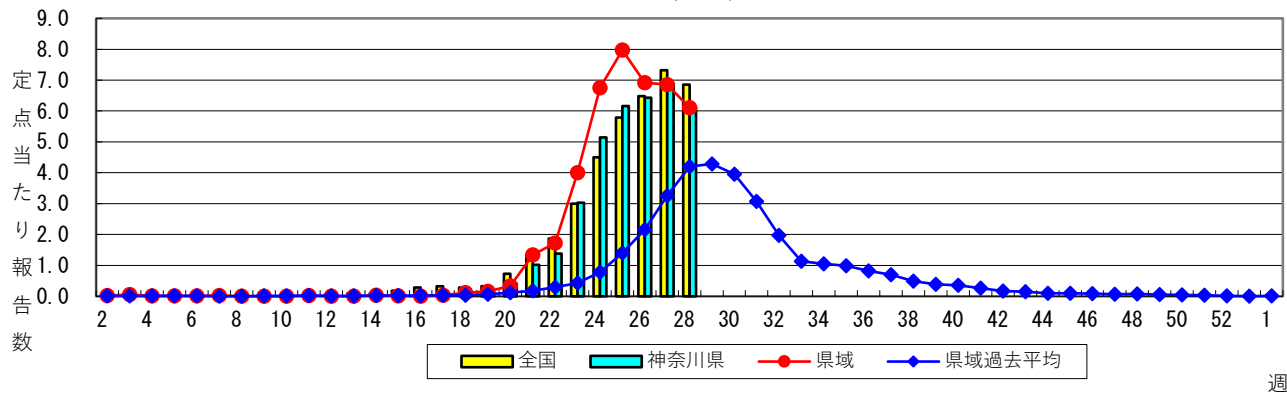
伝染性紅斑 (リンゴ病)



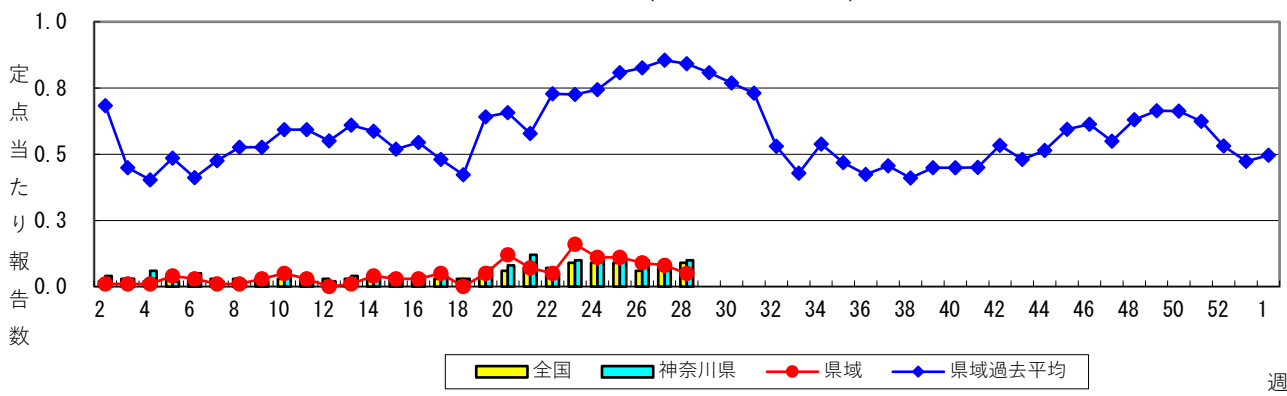
突発性発しん



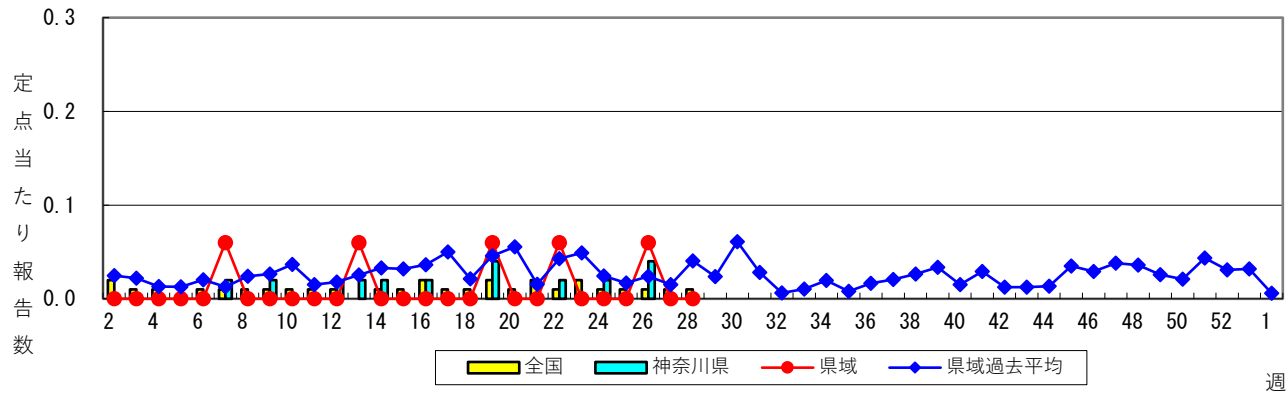
ヘルパンギーナ



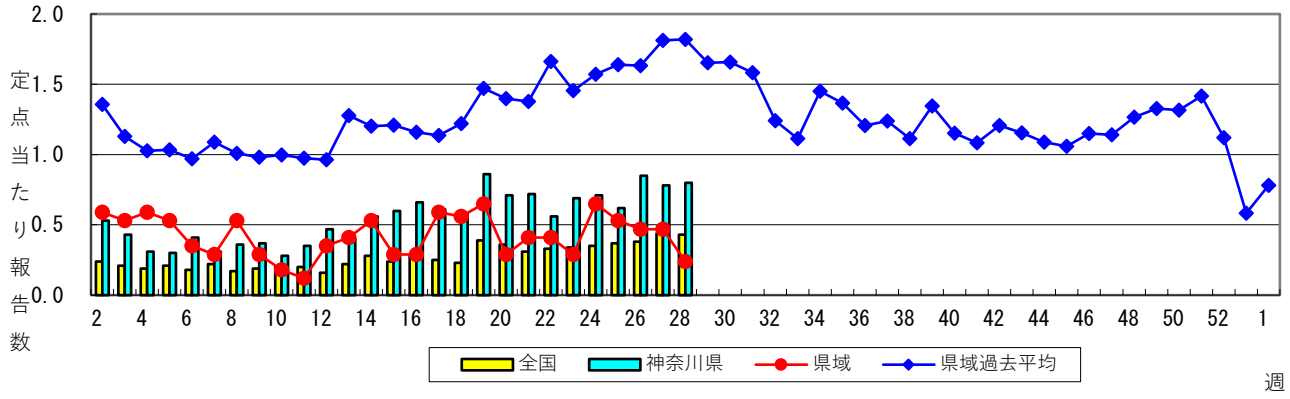
流行性耳下腺炎（おたふくかぜ）



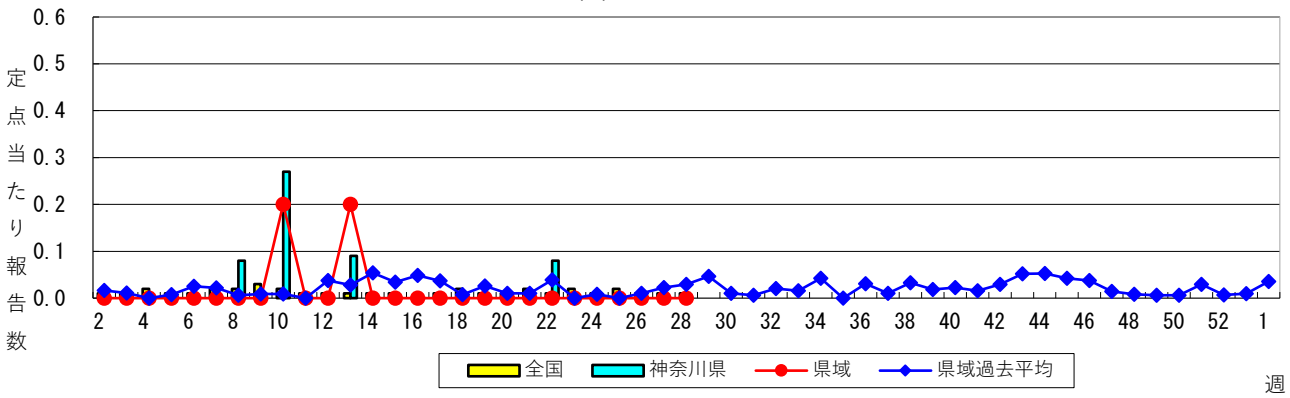
急性出血性結膜炎



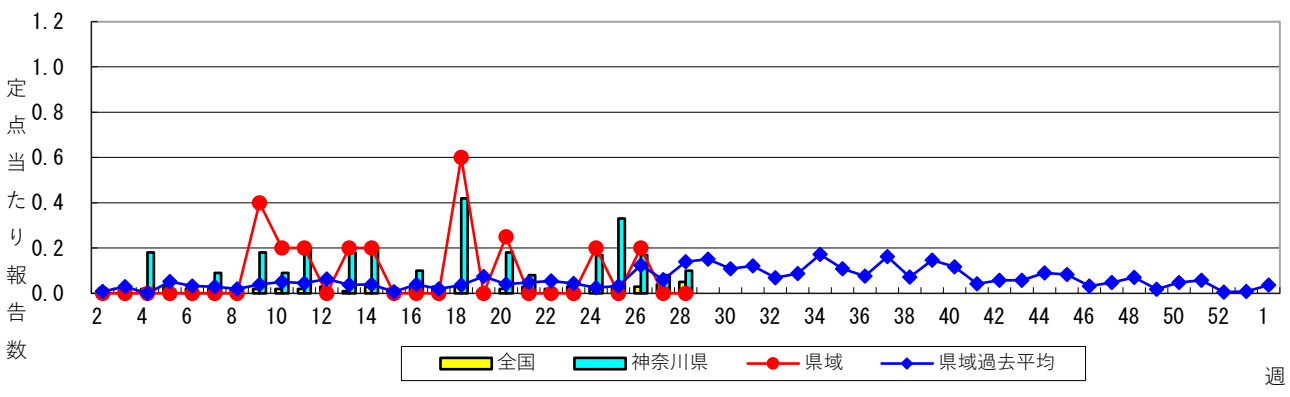
流行性角結膜炎



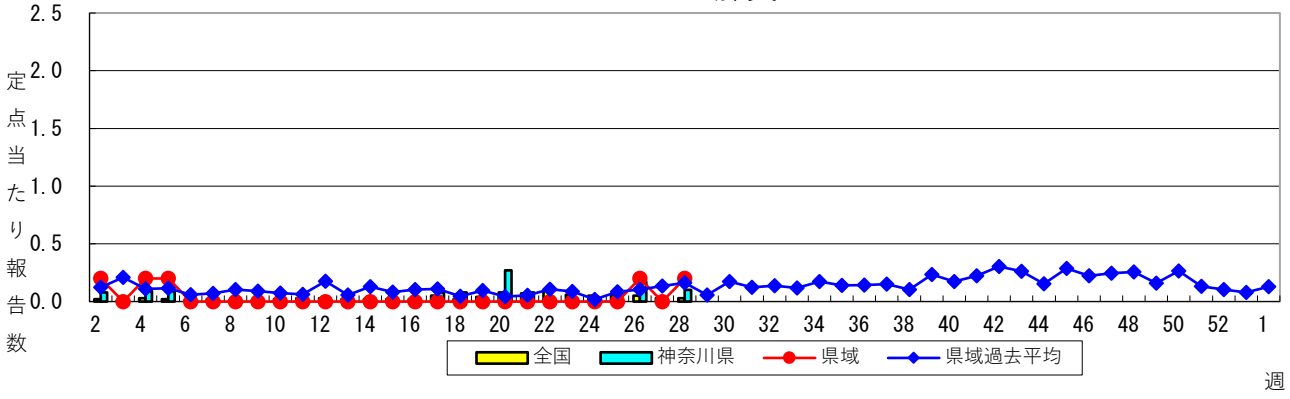
細菌性髄膜炎



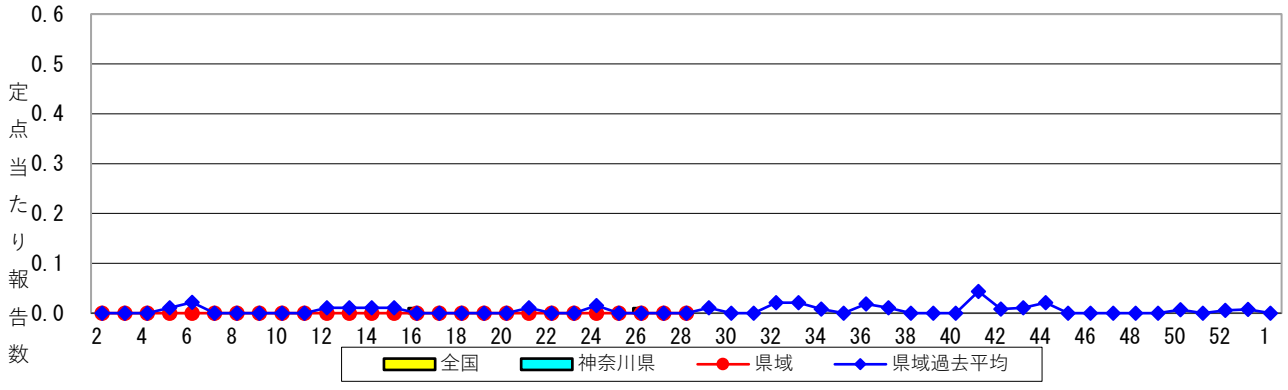
無菌性髄膜炎



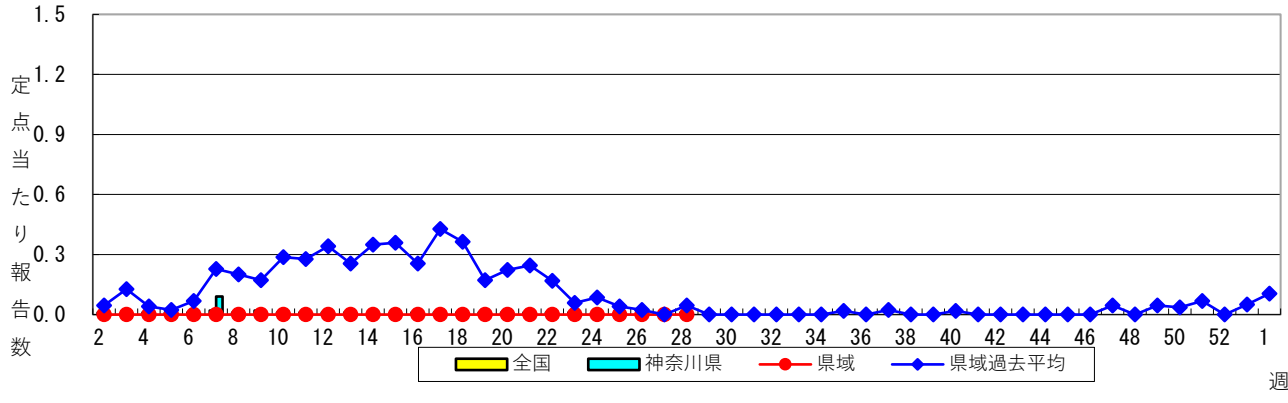
マイコプラズマ肺炎



クラミジア肺炎（オウム病を除く）



感染性胃腸炎（ロタウイルス）



週

表1 報告数・定点当たり報告数 疾病、政令市・保健所別 (その1)

2023年28週(07月10日～07月16日)

神奈川県	インフルエンザ (高病原性鳥インフルエンザを除く)		新型コロナウイルス 感染症		RSウイルス感染症		咽頭結膜熱		A群溶血性レンサ球菌 咽頭炎	
	報告数	定点当たり	報告数	定点当たり	報告数	定点当たり	報告数	定点当たり	報告数	定点当たり
全県	234	0.64	2,954	8.14	564	2.41	77	0.33	278	1.19
横浜市	98	0.68	1,112	7.72	203	2.23	22	0.24	63	0.69
川崎市	39	0.64	597	9.79	83	2.24	28	0.76	80	2.16
相模原市	6	0.16	249	6.55	39	1.30	8	0.27	20	0.67
県域 (横浜、川崎、相模原を除く)	91	0.76	996	8.30	239	3.14	19	0.25	115	1.51
横須賀市	25	1.79	134	9.57	24	2.67	5	0.56	4	0.44
藤沢市	8	0.50	138	8.63	15	1.50	5	0.50	-	-
茅ヶ崎市	1	0.09	91	8.27	13	1.86	-	-	31	4.43
平塚	22	2.00	74	6.73	17	2.43	1	0.14	6	0.86
平塚 秦野センター	1	0.10	42	4.20	31	5.17	1	0.17	44	7.33
鎌倉	18	1.80	112	11.20	10	1.67	2	0.33	7	1.17
鎌倉 三崎センター	1	0.33	67	22.33	1	0.50	-	-	-	-
小田原	4	0.40	86	8.60	19	3.17	-	-	-	-
小田原 足柄上センター	-	-	20	4.00	-	-	-	-	-	-
厚木	10	0.56	165	9.17	97	8.08	4	0.33	20	1.67
厚木 大和センター	1	0.08	67	5.58	12	1.50	1	0.13	3	0.38

神奈川県	感染性胃腸炎		水痘		手足口病		伝染性紅斑		突発性発しん	
	報告数	定点当たり	報告数	定点当たり	報告数	定点当たり	報告数	定点当たり	報告数	定点当たり
全県	805	3.44	29	0.12	158	0.68	6	0.03	60	0.26
横浜市	264	2.90	11	0.12	87	0.96	4	0.04	25	0.27
川崎市	146	3.95	8	0.22	38	1.03	-	-	7	0.19
相模原市	126	4.20	5	0.17	7	0.23	-	-	9	0.30
県域 (横浜、川崎、相模原を除く)	269	3.54	5	0.07	26	0.34	2	0.03	19	0.25
横須賀市	45	5.00	-	-	6	0.67	-	-	-	-
藤沢市	34	3.40	-	-	2	0.20	1	0.10	4	0.40
茅ヶ崎市	23	3.29	-	-	2	0.29	-	-	1	0.14
平塚	13	1.86	3	0.43	2	0.29	1	0.14	1	0.14
平塚 秦野センター	38	6.33	-	-	4	0.67	-	-	4	0.67
鎌倉	10	1.67	-	-	1	0.17	-	-	2	0.33
鎌倉 三崎センター	-	-	-	-	1	0.50	-	-	-	-
小田原	19	3.17	1	0.17	-	-	-	-	2	0.33
小田原 足柄上センター	-	-	-	-	-	-	-	-	-	-
厚木	69	5.75	1	0.08	8	0.67	-	-	5	0.42
厚木 大和センター	18	2.25	-	-	-	-	-	-	-	-

神奈川県	ヘルパンギーナ		流行性耳下腺炎		急性出血性結膜炎		流行性角結膜炎		細菌性髄膜炎	
	報告数	定点当たり	報告数	定点当たり	報告数	定点当たり	報告数	定点当たり	報告数	定点当たり
全県	1,432	6.12	23	0.10	-	-	37	0.80	-	-
横浜市	607	6.67	12	0.13	-	-	22	1.29	-	-
川崎市	225	6.08	6	0.16	-	-	7	0.78	-	-
相模原市	136	4.53	1	0.03	-	-	4	1.33	-	-
県域 (横浜、川崎、相模原を除く)	464	6.11	4	0.05	-	-	4	0.24	-	-
横須賀市	57	6.33	1	0.11	-	-	-	-	-	-
藤沢市	40	4.00	2	0.20	-	-	-	-	-	-
茅ヶ崎市	53	7.57	-	-	-	-	-	-
平塚	20	2.86	-	-	-	-	-	-	-	-
平塚 秦野センター	60	10.00	-	-	-	-	-	-
鎌倉	23	3.83	-	-	-	-	1	1.00
鎌倉 三崎センター	2	1.00	-	-
小田原	15	2.50	-	-	-	-	-	-
小田原 足柄上センター	1	0.33	-	-	-	-
厚木	160	13.33	1	0.08	-	-	3	1.00	-	-
厚木 大和センター	33	4.13	-	-	-	-	-	-

表2 報告数・定点当たり報告数、疾病・年齢階級別
(全県及び横浜市・川崎市・相模原市を除く県域) (その1)

2023年28週(07月10日～07月16日)

*表2は、各保健福祉事務所からの最新の報告をもとに作成しているため、国の還元データである表1および表3の数値と一致しないことがあります。

インフルエンザ/ COVID-19定点		項目	合計	～5か月	～11か月	1歳	2	3	4	5	6	7	8
インフルエンザ (高病原性鳥インフル エンザを除く)	全国	報告数	8,640	23	75	199	236	393	512	647	746	798	733
		定点当たり	1.76	0.00	0.02	0.04	0.05	0.08	0.10	0.13	0.15	0.16	0.15
	全県	報告数	234	1	1	3	4	5	4	5	8	11	16
		定点当たり	0.64	0.00	0.00	0.01	0.01	0.01	0.01	0.01	0.02	0.03	0.04
	県域	報告数	91	1	-	-	-	1	2	2	3	3	7
		定点当たり	0.76	0.01	-	-	-	0.01	0.02	0.02	0.02	0.02	0.06
新型コロナ ウイルス感染症	全国	報告数	54,150	456	718	998	750	653	715	818	824	1,044	1,184
		※ 定点当たり	11.04	0.09	0.15	0.20	0.15	0.13	0.15	0.17	0.17	0.21	0.24
	全県	報告数	2,954	14	45	43	35	16	28	20	20	37	56
		定点当たり	8.14	0.04	0.12	0.12	0.10	0.04	0.08	0.06	0.06	0.10	0.15
	県域	報告数	996	6	15	14	16	2	5	7	6	17	19
		定点当たり	8.30	0.05	0.12	0.12	0.13	0.02	0.04	0.06	0.05	0.14	0.16

インフルエンザ/ COVID-19定点		項目	9	10-14	15-19	20-29	30-39	40-49	50-59	60-69	70-79	80歳以上
インフルエンザ (高病原性鳥インフル エンザを除く)	全国	報告数	677	1,928	452	196	346	335	164	76	51	53
		定点当たり	0.14	0.39	0.09	0.04	0.07	0.07	0.03	0.02	0.01	0.01
	全県	報告数	15	58	13	16	18	20	23	8	3	2
		定点当たり	0.04	0.16	0.04	0.04	0.05	0.06	0.06	0.02	0.01	0.01
	県域	報告数	3	10	7	11	6	8	18	6	2	1
		定点当たり	0.02	0.08	0.06	0.09	0.05	0.07	0.15	0.05	0.02	0.01
新型コロナ ウイルス感染症	全国	報告数	1,290	7,528	4,848	5,138	5,313	6,227	5,852	3,831	3,225	2,738
		※ 定点当たり	0.26	1.53	0.99	1.05	1.08	1.27	1.19	0.78	0.66	0.56
	全県	報告数	45	353	241	359	311	370	410	239	179	133
		定点当たり	0.12	0.97	0.66	0.99	0.86	1.02	1.13	0.66	0.49	0.37
	県域	報告数	14	121	82	99	95	109	127	92	75	75
		定点当たり	0.12	1.01	0.68	0.82	0.79	0.91	1.06	0.77	0.62	0.62

※新型コロナウイルス感染症の全国の数値は毎週金曜日に厚生労働省から公表されますので、厚生労働省からの公表後に表に反映します。

表2 報告数・定点当たり報告数、疾病・年齢階級別
(全県及び横浜市・川崎市・相模原市を除く県域) (その2)

2023年28週(07月10日～07月16日)

*表2は、各保健福祉事務所からの最新の報告をもとに作成しているため、国の還元データである表1および表3の数値と一致しないことがあります。

小児科定点	項目	合計	～5か月	～11か月	1歳	
RSウイルス感染症	全国	報告数	9,882	1,255	1,601	3,109
		定点当たり	3.16	0.40	0.51	0.99
	全県	報告数	564	64	98	187
		定点当たり	2.41	0.27	0.42	0.80
	県域	報告数	239	23	32	90
		定点当たり	3.14	0.30	0.42	1.18
咽頭結膜熱	全国	報告数	1,728	11	84	429
		定点当たり	0.55	0.00	0.03	0.14
	全県	報告数	77	-	1	9
		定点当たり	0.33	-	0.00	0.04
	県域	報告数	19	-	-	2
		定点当たり	0.25	-	-	0.03
A群溶血性レンサ球菌咽頭炎	全国	報告数	4,520	4	19	153
		定点当たり	1.45	0.00	0.01	0.05
	全県	報告数	278	-	1	15
		定点当たり	1.19	-	0.00	0.06
	県域	報告数	115	-	-	4
		定点当たり	1.51	-	-	0.05
感染性胃腸炎	全国	報告数	12,195	100	762	1,623
		定点当たり	3.90	0.03	0.24	0.52
	全県	報告数	805	7	47	95
		定点当たり	3.44	0.03	0.20	0.41
	県域	報告数	269	2	14	36
		定点当たり	3.54	0.03	0.18	0.47
水痘	全国	報告数	309	3	10	28
		定点当たり	0.10	0.00	0.00	0.01
	全県	報告数	29	-	-	1
		定点当たり	0.12	-	-	0.00
	県域	報告数	5	-	-	1
		定点当たり	0.07	-	-	0.01
手足口病	全国	報告数	3,780	25	254	1,019
		定点当たり	1.21	0.01	0.08	0.33
	全県	報告数	158	-	11	35
		定点当たり	0.68	-	0.05	0.15
	県域	報告数	26	-	3	5
		定点当たり	0.34	-	0.04	0.07
伝染性紅斑	全国	報告数	67	-	3	5
		定点当たり	0.02	-	0.00	0.00
	全県	報告数	6	-	1	1
		定点当たり	0.03	-	0.00	0.00
	県域	報告数	2	-	-	-
		定点当たり	0.03	-	-	-
突発性発しん	全国	報告数	888	22	246	469
		定点当たり	0.28	0.01	0.08	0.15
	全県	報告数	60	3	22	28
		定点当たり	0.26	0.01	0.09	0.12
	県域	報告数	19	-	7	10
		定点当たり	0.25	-	0.09	0.13
ヘルパンギーナ	全国	報告数	21,443	119	1,068	4,008
		定点当たり	6.86	0.04	0.34	1.28
	全県	報告数	1,432	12	69	246
		定点当たり	6.12	0.05	0.29	1.05
	県域	報告数	464	5	20	64
		定点当たり	6.11	0.07	0.26	0.84
流行性耳下腺炎	全国	報告数	273	1	5	30
		定点当たり	0.09	0.00	0.00	0.01
	全県	報告数	23	-	-	-
		定点当たり	0.10	-	-	-
	県域	報告数	4	-	-	-
		定点当たり	0.05	-	-	-

表2 報告数・定点当たり報告数、疾病・年齢階級別
(全県及び横浜市・川崎市・相模原市を除く県域) (その3)

2023年28週(07月10日～07月16日)

*表2は、各保健福祉事務所からの最新の報告をもとに作成しているため、国の選元データである表1および表3の数値と一致しないことがあります。

小児科定点	項目	2	3	4	5	6	7	8	9	10-14	15-19	20歳以上	
RSウイルス感染症	全国	報告数	1,798	969	534	299	106	74	45	18	49	5	20
		定点当たり	0.57	0.31	0.17	0.10	0.03	0.02	0.01	0.01	0.02	0.00	0.01
	全県	報告数	101	61	30	15	3	2	1	-	-	-	2
		定点当たり	0.43	0.26	0.13	0.06	0.01	0.01	0.00	-	-	-	0.01
	県域	報告数	46	30	13	5	-	-	-	-	-	-	-
		定点当たり	0.61	0.39	0.17	0.07	-	-	-	-	-	-	-
咽頭結膜熱	全国	報告数	270	277	215	180	97	57	40	21	25	2	20
		定点当たり	0.09	0.09	0.07	0.06	0.03	0.02	0.01	0.01	0.01	0.00	0.01
	全県	報告数	6	13	15	11	7	2	6	1	4	-	2
		定点当たり	0.03	0.06	0.06	0.05	0.03	0.01	0.03	0.00	0.02	-	0.01
	県域	報告数	1	1	1	5	3	1	3	1	1	-	-
		定点当たり	0.01	0.01	0.01	0.07	0.04	0.01	0.04	0.01	0.01	-	-
A群溶血性レンサ球菌咽頭炎	全国	報告数	256	424	596	640	605	482	392	253	486	53	157
		定点当たり	0.08	0.14	0.19	0.20	0.19	0.15	0.13	0.08	0.16	0.02	0.05
	全県	報告数	14	18	25	36	41	40	32	15	26	8	7
		定点当たり	0.06	0.08	0.11	0.15	0.18	0.17	0.14	0.06	0.11	0.03	0.03
	県域	報告数	4	7	9	15	21	19	14	5	13	4	-
		定点当たり	0.05	0.09	0.12	0.20	0.28	0.25	0.18	0.07	0.17	0.05	-
感染性胃腸炎	全国	報告数	1,412	1,326	1,290	1,202	946	719	569	452	1,027	174	593
		定点当たり	0.45	0.42	0.41	0.38	0.30	0.23	0.18	0.14	0.33	0.06	0.19
	全県	報告数	72	78	86	69	67	74	41	40	59	12	58
		定点当たり	0.31	0.33	0.37	0.29	0.29	0.32	0.18	0.17	0.25	0.05	0.25
	県域	報告数	23	30	25	26	26	23	16	17	15	4	12
		定点当たり	0.30	0.39	0.33	0.34	0.34	0.30	0.21	0.22	0.20	0.05	0.16
水痘	全国	報告数	17	25	27	19	25	22	29	28	72	3	1
		定点当たり	0.01	0.01	0.01	0.01	0.01	0.01	0.01	0.01	0.02	0.00	0.00
	全県	報告数	2	1	4	3	6	2	3	-	7	-	-
		定点当たり	0.01	0.00	0.02	0.01	0.03	0.01	0.01	-	0.03	-	-
	県域	報告数	1	-	-	1	-	-	1	-	1	-	-
		定点当たり	0.01	-	-	0.01	-	-	0.01	-	0.01	-	-
手足口病	全国	報告数	777	561	432	346	151	82	44	27	43	4	15
		定点当たり	0.25	0.18	0.14	0.11	0.05	0.03	0.01	0.01	0.01	0.00	0.00
	全県	報告数	19	33	16	19	5	10	1	1	5	-	3
		定点当たり	0.08	0.14	0.07	0.08	0.02	0.04	0.00	0.00	0.02	-	0.01
	県域	報告数	3	5	3	5	-	1	-	-	-	-	1
		定点当たり	0.04	0.07	0.04	0.07	-	0.01	-	-	-	-	0.01
伝染性紅斑	全国	報告数	12	17	9	7	3	2	3	2	4	-	-
		定点当たり	0.00	0.01	0.00	0.00	0.00	0.00	0.00	0.00	0.00	-	-
	全県	報告数	1	1	1	1	-	-	-	-	-	-	-
		定点当たり	0.00	0.00	0.00	0.00	-	-	-	-	-	-	-
	県域	報告数	-	1	1	-	-	-	-	-	-	-	-
		定点当たり	-	0.01	0.01	-	-	-	-	-	-	-	-
突発性発しん	全国	報告数	98	31	18	2	2	-	-	-	-	-	-
		定点当たり	0.03	0.01	0.01	0.00	0.00	-	-	-	-	-	-
	全県	報告数	3	1	3	-	-	-	-	-	-	-	-
		定点当たり	0.01	0.00	0.01	-	-	-	-	-	-	-	-
	県域	報告数	1	-	1	-	-	-	-	-	-	-	-
		定点当たり	0.01	-	0.01	-	-	-	-	-	-	-	-
ヘルパンギーナ	全国	報告数	3,745	3,504	3,193	2,520	1,303	772	436	280	357	38	100
		定点当たり	1.20	1.12	1.02	0.81	0.42	0.25	0.14	0.09	0.11	0.01	0.03
	全県	報告数	234	225	220	191	99	51	35	20	18	3	9
		定点当たり	1.00	0.96	0.94	0.82	0.42	0.22	0.15	0.09	0.08	0.01	0.04
	県域	報告数	59	71	82	80	34	20	12	6	8	1	2
		定点当たり	0.78	0.93	1.08	1.05	0.45	0.26	0.16	0.08	0.11	0.01	0.03
流行性耳下腺炎	全国	報告数	28	27	32	30	24	25	21	28	19	1	2
		定点当たり	0.01	0.01	0.01	0.01	0.01	0.01	0.01	0.01	0.01	0.00	0.00
	全県	報告数	-	1	2	7	2	2	2	4	3	-	-
		定点当たり	-	0.00	0.01	0.03	0.01	0.01	0.01	0.02	0.01	-	-
	県域	報告数	-	-	-	2	1	1	-	-	-	-	-
		定点当たり	-	-	-	0.03	0.01	0.01	-	-	-	-	-

表2 報告数・定点当たり報告数、疾病・年齢階級別
(全県及び横浜市・川崎市・相模原市を除く県域) (その4)

2023年28週(07月10日～07月16日)

*表2は、各保健福祉事務所からの最新の報告をもとに作成しているため、国の還元データである表1および表3の数値と一致しないことがあります。

眼科定点		項目	合計	～5か月	～11か月	1歳	2	3	4	5	6	7	8
急性出血性結膜炎	全国	報告数	10	-	-	-	-	2	-	-	-	-	1
		定点当たり	0.01	-	-	-	-	0.00	-	-	-	-	0.00
	全県	報告数	-	-	-	-	-	-	-	-	-	-	-
		定点当たり	-	-	-	-	-	-	-	-	-	-	-
	県域	報告数	-	-	-	-	-	-	-	-	-	-	-
		定点当たり	-	-	-	-	-	-	-	-	-	-	-
流行性角結膜炎	全国	報告数	296	1	-	10	10	7	12	7	8	6	4
		定点当たり	0.43	0.00	-	0.01	0.01	0.01	0.02	0.01	0.01	0.01	0.01
	全県	報告数	37	-	-	2	1	-	1	-	-	-	1
		定点当たり	0.80	-	-	0.04	0.02	-	0.02	-	-	-	0.02
	県域	報告数	4	-	-	-	-	-	-	-	-	-	-
		定点当たり	0.24	-	-	-	-	-	-	-	-	-	-

眼科定点		項目	9	10-14	15-19	20-29	30-39	40-49	50-59	60-69	70歳以上
急性出血性結膜炎	全国	報告数	-	1	-	-	1	2	3	-	-
		定点当たり	-	0.00	-	-	0.00	0.00	0.00	-	-
	全県	報告数	-	-	-	-	-	-	-	-	-
		定点当たり	-	-	-	-	-	-	-	-	-
	県域	報告数	-	-	-	-	-	-	-	-	-
		定点当たり	-	-	-	-	-	-	-	-	-
流行性角結膜炎	全国	報告数	4	7	9	33	58	56	27	21	16
		定点当たり	0.01	0.01	0.01	0.05	0.08	0.08	0.04	0.03	0.02
	全県	報告数	1	4	-	6	6	10	3	1	1
		定点当たり	0.02	0.09	-	0.13	0.13	0.22	0.07	0.02	0.02
	県域	報告数	-	-	-	1	-	2	-	1	-
		定点当たり	-	-	-	0.06	-	0.12	-	0.06	-

基幹定点(週報)		項目	合計	0歳	1-4	5-9	10-14	15-19	20-24	25-29	30-34	35-39	40-44
細菌性髄膜炎	全国	報告数	6	1	-	-	-	-	-	-	-	-	-
		定点当たり	0.01	0.00	-	-	-	-	-	-	-	-	-
	全県	報告数	-	-	-	-	-	-	-	-	-	-	-
		定点当たり	-	-	-	-	-	-	-	-	-	-	-
	県域	報告数	-	-	-	-	-	-	-	-	-	-	-
		定点当たり	-	-	-	-	-	-	-	-	-	-	-
無菌性髄膜炎	全国	報告数	23	3	-	-	3	1	3	1	3	1	-
		定点当たり	0.05	0.01	-	-	0.01	0.00	0.01	0.00	0.01	0.00	-
	全県	報告数	1	-	-	-	1	-	-	-	-	-	-
		定点当たり	0.10	-	-	-	0.10	-	-	-	-	-	-
	県域	報告数	-	-	-	-	-	-	-	-	-	-	-
		定点当たり	-	-	-	-	-	-	-	-	-	-	-
マイコプラズマ肺炎	全国	報告数	12	-	3	-	3	1	-	2	-	-	-
		定点当たり	0.03	-	0.01	-	0.01	0.00	-	0.00	-	-	-
	全県	報告数	1	-	-	-	-	-	-	-	-	-	-
		定点当たり	0.10	-	-	-	-	-	-	-	-	-	-
	県域	報告数	1	-	-	-	-	-	-	-	-	-	-
		定点当たり	0.20	-	-	-	-	-	-	-	-	-	-
クラミジア肺炎(オウム病を除く)	全国	報告数	1	-	-	-	-	-	-	-	-	-	-
		定点当たり	0.00	-	-	-	-	-	-	-	-	-	-
	全県	報告数	-	-	-	-	-	-	-	-	-	-	-
		定点当たり	-	-	-	-	-	-	-	-	-	-	-
	県域	報告数	-	-	-	-	-	-	-	-	-	-	-
		定点当たり	-	-	-	-	-	-	-	-	-	-	-
感染性胃腸炎(ロタウイルス)	全国	報告数	4	1	-	1	1	-	-	-	-	-	-
		定点当たり	0.01	0.00	-	0.00	0.00	-	-	-	-	-	-
	全県	報告数	-	-	-	-	-	-	-	-	-	-	-
		定点当たり	-	-	-	-	-	-	-	-	-	-	-
	県域	報告数	-	-	-	-	-	-	-	-	-	-	-
		定点当たり	-	-	-	-	-	-	-	-	-	-	-

基幹定点(週報)		項目	45-49	50-54	55-59	60-64	65-69	70歳以上
細菌性髄膜炎	全国	報告数	-	-	-	-	1	4
		定点当たり	-	-	-	-	0.00	0.01
	全県	報告数	-	-	-	-	-	-
		定点当たり	-	-	-	-	-	-
	県域	報告数	-	-	-	-	-	-
		定点当たり	-	-	-	-	-	-
無菌性髄膜炎	全国	報告数	3	1	-	-	1	3
		定点当たり	0.01	0.00	-	-	0.00	0.01
	全県	報告数	-	-	-	-	-	-
		定点当たり	-	-	-	-	-	-
	県域	報告数	-	-	-	-	-	-
		定点当たり	-	-	-	-	-	-
マイコプラズマ肺炎	全国	報告数	1	-	-	-	-	2
		定点当たり	0.00	-	-	-	-	0.00
	全県	報告数	-	-	-	-	-	1
		定点当たり	-	-	-	-	-	0.10
	県域	報告数	-	-	-	-	-	1
		定点当たり	-	-	-	-	-	0.20
クラミジア肺炎(オウム病を除く)	全国	報告数	-	-	-	-	-	1
		定点当たり	-	-	-	-	-	0.00
	全県	報告数	-	-	-	-	-	-
		定点当たり	-	-	-	-	-	-
	県域	報告数	-	-	-	-	-	-
		定点当たり	-	-	-	-	-	-
感染性胃腸炎(ロタウイルス)	全国	報告数	-	-	-	-	-	1
		定点当たり	-	-	-	-	-	0.00
	全県	報告数	-	-	-	-	-	-
		定点当たり	-	-	-	-	-	-
	県域	報告数	-	-	-	-	-	-
		定点当たり	-	-	-	-	-	-

表3 5週前～今週の推移 (その1)

(全県及び横浜市・川崎市・相模原市を除く県域)

2023年28週(07月10日～07月16日)

疾病名	項目		5週前	4週前	3週前	2週前	1週前	今週
			23週	24週	25週	26週	27週	28週
			(06月05日～ 06月11日)	(06月12日～ 06月18日)	(06月19日～ 06月25日)	(06月26日～ 07月02日)	(07月03日～ 07月09日)	(07月10日～ 07月16日)
インフルエンザ (高病原性鳥インフル ンザを除く)	全県	報告数	354	362	312	257	206	234
		定点当たり	0.98	1.00	0.85	0.69	0.56	0.64
	県域	報告数	77	49	59	77	31	91
		定点当たり	0.65	0.41	0.49	0.64	0.26	0.76
新型コロナウイルス 感染症	全県	報告数	1,817	2,146	2,228	2,339	2,709	2,954
		定点当たり	5.03	5.91	6.07	6.30	7.38	8.14
	県域	報告数	597	696	685	757	902	996
		定点当たり	5.02	5.80	5.71	6.26	7.45	8.30
RSウイルス 感染症	全県	報告数	339	410	538	543	646	564
		定点当たり	1.51	1.78	2.33	2.29	2.78	2.41
	県域	報告数	126	166	185	165	241	239
		定点当たり	1.70	2.21	2.50	2.17	3.17	3.14
咽頭結膜熱	全県	報告数	101	110	92	89	74	77
		定点当たり	0.45	0.48	0.40	0.38	0.32	0.33
	県域	報告数	37	42	19	22	26	19
		定点当たり	0.50	0.56	0.26	0.29	0.34	0.25
A群溶血性 レンサ球菌 咽頭炎	全県	報告数	269	328	282	281	301	278
		定点当たり	1.20	1.43	1.22	1.19	1.30	1.19
	県域	報告数	86	119	102	111	135	115
		定点当たり	1.16	1.59	1.38	1.46	1.78	1.51
感染性胃腸炎	全県	報告数	1,461	1,354	1,089	1,136	866	805
		定点当たり	6.52	5.89	4.71	4.79	3.73	3.44
	県域	報告数	618	564	405	412	315	269
		定点当たり	8.35	7.52	5.47	5.42	4.14	3.54
水痘	全県	報告数	29	28	40	35	20	29
		定点当たり	0.13	0.12	0.17	0.15	0.09	0.12
	県域	報告数	7	8	15	7	6	5
		定点当たり	0.09	0.11	0.20	0.09	0.08	0.07
手足口病	全県	報告数	98	106	127	156	150	158
		定点当たり	0.44	0.46	0.55	0.66	0.65	0.68
	県域	報告数	17	20	32	31	39	26
		定点当たり	0.23	0.27	0.43	0.41	0.51	0.34
伝染性紅斑	全県	報告数	2	1	11	10	4	6
		定点当たり	0.01	0.00	0.05	0.04	0.02	0.03
	県域	報告数	2	-	8	3	1	2
		定点当たり	0.03	-	0.11	0.04	0.01	0.03
突発性発しん	全県	報告数	95	70	89	66	52	60
		定点当たり	0.42	0.30	0.39	0.28	0.22	0.26
	県域	報告数	33	21	24	37	21	19
		定点当たり	0.45	0.28	0.32	0.49	0.28	0.25

表3 5週前～今週の推移 (その2)

(全県及び横浜市・川崎市・相模原市を除く県域)

2023年28週(07月10日～07月16日)

疾病名	項目		5週前	4週前	3週前	2週前	1週前	今週
			23週	24週	25週	26週	27週	28週
			(06月05日～ 06月11日)	(06月12日～ 06月18日)	(06月19日～ 06月25日)	(06月26日～ 07月02日)	(07月03日～ 07月09日)	(07月10日～ 07月16日)
ヘルパンギーナ	全県	報告数	679	1,185	1,424	1,523	1,601	1,432
		定点当たり	3.03	5.15	6.16	6.43	6.90	6.12
	県域	報告数	297	506	590	526	521	464
		定点当たり	4.01	6.75	7.97	6.92	6.86	6.11
流行性耳下腺炎	全県	報告数	22	22	24	24	16	23
		定点当たり	0.10	0.10	0.10	0.10	0.07	0.10
	県域	報告数	12	8	8	7	6	4
		定点当たり	0.16	0.11	0.11	0.09	0.08	0.05
急性出血性 結膜炎	全県	報告数	-	1	-	2	-	-
		定点当たり	-	0.02	-	0.04	-	-
	県域	報告数	-	-	-	1	-	-
		定点当たり	-	-	-	0.06	-	-
流行性角結膜炎	全県	報告数	35	35	32	44	38	37
		定点当たり	0.69	0.71	0.62	0.85	0.78	0.80
	県域	報告数	5	11	9	8	8	4
		定点当たり	0.29	0.65	0.53	0.47	0.47	0.24
細菌性髄膜炎	全県	報告数	-	-	-	-	-	-
		定点当たり	-	-	-	-	-	-
	県域	報告数	-	-	-	-	-	-
		定点当たり	-	-	-	-	-	-
無菌性髄膜炎	全県	報告数	-	2	4	2	1	1
		定点当たり	-	0.17	0.33	0.17	0.08	0.10
	県域	報告数	-	1	-	1	-	-
		定点当たり	-	0.20	-	0.20	-	-
マイコプラズマ 肺炎	全県	報告数	-	-	-	2	-	1
		定点当たり	-	-	-	0.17	-	0.10
	県域	報告数	-	-	-	1	-	1
		定点当たり	-	-	-	0.20	-	0.20
クラミジア肺炎 (オウム病を 除く)	全県	報告数	-	-	-	-	-	-
		定点当たり	-	-	-	-	-	-
	県域	報告数	-	-	-	-	-	-
		定点当たり	-	-	-	-	-	-
感染性胃腸炎 (ロタウイルス)	全県	報告数	-	-	-	-	-	-
		定点当たり	-	-	-	-	-	-
	県域	報告数	-	-	-	-	-	-
		定点当たり	-	-	-	-	-	-

全数報告疾病届出数一覧表

(1998年13週までは横浜市・川崎市を除く。1998年14週以降は横浜市・川崎市・相模原市を除く。)

類型別	疾患名	14年 累計	15年 累計	16年 累計	17年 累計	18年 累計	19年 累計	20年 累計	21年 累計	22年 累計	23年 23週 6/5～ 6/11	23年 24週 6/12～ 6/18	23年 25週 6/19～ 6/25	23年 26週 6/26～ 7/2	23年 27週 7/3～ 7/9	23年 28週 7/10～ 7/16	23年累 計
一類感 染症	エボラ出血熱																
	クリミア・コンゴ出血熱																
	痘そう																
	南米出血熱																
	ベスト																
	マールブルグ病																
二類感 染症	急性灰白髄炎																
結核	625	657	537	504	560	499	353	333	334	7	4	8	6	3	2	139	
ジフテリア																	
重症急性呼吸器症候群（病原体がコロナウイルス属 SARSコロナウイルスであるものに限る）																	
鳥インフルエンザ(H5N1)																	
三類感 染症	コレラ			1													
	細菌性赤痢	5	4	4	8	5	1										
	腸管出血性大腸菌感染症	83	56	128	95	122	49	48	35	51	4	3	3	4	9	4	37
	腸チフス	1			2	1				1							
バラチフス	1	1				1											
四類感 染症	E型肝炎	4	5	7	6	16	17	9	15	14	1		2			2	15
	ウエストナイル熱																
	A型肝炎	4	3	8	4	22	10	3	1								
	エキノコックス症								1								
	エムボックス※																
	黄熱																
	オウム病								1								
	オムスク出血熱																
	回帰熱																
	キャサナル森林病																
	Q熱																
	狂犬病																
	コクシジオイデス症																
	ジカウイルス感染症																
	重症熱性血小板減少症候群																
	腎症候性出血熱																
	西部ウマ脳炎																
	ダニ媒介脳炎																
	炭疽																
	チクングニア熱																
	つつが虫病	12	11	14	16	13	17	26	16	22							1
	デング熱	6	12	5	8	4	7	1		2							
	東部ウマ脳炎																
	鳥インフルエンザ(H5N1を除く)																
	ニバウイルス感染症																
	日本紅斑熱										1						
	日本脳炎																
	ハンタウイルス肺症候群																
	Bウイルス病																
	鼻疽																
	ブルセラ症																
	ベネズエラウマ脳炎																
	ヘンドラウイルス感染症																
発しんチフス																	
ボツリヌス症																	
マラリア	3		3														
野兔病																	
ライム病	1																
リッサウイルス感染症																	
リフトバレー熱																	
類鼻疽																	
レジオネラ症	60	54	42	37	39	51	41	39	44		2	3	2		1	21	
レプトスピラ症		1															
ロッキー山紅斑熱																	
五類感 染症	アメーバ赤痢	23	26	23	20	23	16	17	19	13	1		1			1	9
	ウイルス性肝炎（E型肝炎及びA型肝炎を除く）	4	1	4	8	4	4	1	2	3							
	カルバペネム耐性腸内細菌目細菌感染症 ※	7	32	26	42	83	62	39	31	26		2	1	1			18
	急性弛緩性麻痺						2			1							
	急性脳炎（ウエストナイル脳炎、西部ウマ脳炎、ダ ニ媒介脳炎、東部ウマ脳炎、日本脳炎、ベネズエラ ウマ脳炎及びリフトバレー熱を除く）	2	7	19	4	2	12	5	2	8							6
	クリプトスポリジウム症																
	クロイツフェルトヤコブ病	2	4	1	11	4	2	3	1	4							1
	劇症型溶血性レンサ球菌感染症	5	10	23	12	21	23	21	15	24				1	1		8
	後天性免疫不全症候群	9	12	13	19	17	20	9	17	9	1	1					6
	ジアルジア症	1		1	1	4	3	1	1								
	侵襲性インフルエンザ菌感染症	4	6	4	11	12	15	11	4	7		1	1		1	2	10
	侵襲性髄膜炎菌感染症	2	1	1	2		3										
	侵襲性肺炎球菌感染症	31	53	65	56	59	70	33	29	27	1	2	3		2		23
	水痘（入院例）	2	4	4	3	16	20	13	8	10	1						8
	先天性風しん症候群																
	梅毒	24	40	81	97	114	80	54	107	190	8	1	3	7	5	3	139
	播種性クリプトコックス症		3	2	5	3	6	2	3	3							2
	破傷風	2	1	8		3	3		1	1							1
	バンコマイシン耐性黄色ブドウ球菌感染症																
	バンコマイシン耐性腸球菌感染症	4	9	5	3		1	1	1								1
	百日咳					311	180	36	10	7		1				2	17
	風しん	13	4	3	1	111	86	2		1							
	麻しん	22	5	4	1		39	1									
薬剤耐性アシネトバクター感染症	1		2	1	2												

※令和5年5月26日よりサル痘はエムボックスに、カルバペネム耐性腸内細菌科細菌感染症はカルバペネム耐性腸内細菌目細菌感染症に名称が変更になっています