



神奈川県感染症発生情報 (27週報)

(2023年7月3日～2023年7月9日)

<https://www.pref.kanagawa.jp/sys/eiken>



今週の注目感染症

～腸管出血性大腸菌感染症～

ペロ毒素を産生する病原性大腸菌の感染で起こる病気です。主な症状は下痢と腹痛ですが、溶血性尿毒症症候群 (HUS) や脳症を起こして死に至ることもあります。汚染された食品や、感染者の便を介して感染します。感染予防として、①食前やトイレの後に石鹸と流水で十分な手洗いを行う、②調理器具の消毒・殺菌を確実に、③肉・肉製品の調理の際には中心部75℃以上で1分間以上加熱する、④生野菜はよく水洗いをする、などです。アウトドアのような慣れない環境では感染予防策が不十分になりやすく、特に注意が必要です。また、強い腹痛や下痢(特に血便)の症状がある場合は、速やかに医療機関を受診しましょう。

～新型コロナウイルス感染症 (COVID-19)～

令和5年5月8日、新型コロナウイルス感染症の感染法法の位置づけが5類感染症定点把握対象疾患に移行しました。一定の基準により選定された定点医療機関から、新型コロナウイルス感染症以外の定点把握対象疾患と同様に、毎週患者数が報告されます。

2023年第27週の神奈川県における定点当たり報告数は7.38で前週6.30に比べ増加しています。

新型コロナウイルス感染症の定点医療機関からの報告数・定点当たり報告数について、くわしくは[表1 \(保健所別\)](#)、[表2 \(年齢階級別\)](#)、[表3 \(5週前～今週の推移\)](#)をご覧ください。

今週の全数把握対象疾患

(当該週の国による集計及び各保健福祉事務所からの報告をもとに期日を決めて集計しているため、集計数が前後することがあります。)

分類	対象疾患	内訳				神奈川県 (今週)	神奈川県 (2023年累計)
		県域	横浜市	川崎市	相模原市		
二類	結核	3	6	6		15	458
三類	腸管出血性大腸菌感染症	9	9	6		24	149
四類	E型肝炎			1		1	43
	デング熱			1		1	4
	レジオネラ症		2			2	63
五類	急性脳炎			1		1	16
	劇症型溶血性レンサ球菌感染症	1	1			2	31
	侵襲性インフルエンザ菌感染症			2		2	22
	侵襲性肺炎球菌感染症	2				2	63
	梅毒	4	7	1		12	359
	風しん		1			1	1

全数把握対象疾患情報

- ・結核15例：年齢群は20歳代2例、30歳代1例、40歳代2例、50歳代3例、70歳代3例、80歳代4例、病型は肺結核6例、頸部リンパ節結核1例、結核性胸膜炎1例、無症状病原体保有者7例
- ・腸管出血性大腸菌感染症24例：年齢群は10歳未満6例、10歳代2例、20歳代3例、30歳代5例、40歳代3例、50歳代1例、60歳代1例、70歳代3例、血清型・毒素型は、O26・VT1 6例、O103・VT1 1例、O103・VT2 1例、O157・VT1VT2 5例、O157・VT2 5例、O157・VT不明 2例、O不明VT1VT2 1例、O不明VT1 1例、O不明VT2 2例、推定感染経路は経口感染7例、接触感染3例、経口感染又は接触感染2例、不明11例、その他1例、推定感染地域は神奈川県13例、国外(大韓民国) 2例、日本国内都道府県不明2例、日本国内都道府県不明又は国外(渡航先不明) 1例、不明6例
- ・E型肝炎1例：年齢群は70歳代、感染経路は不明、推定感染地域は神奈川県
- ・デング熱1例：年齢群は50歳代、病型はデング熱、推定感染経路は動物・蚊・昆虫等からの感染、推定感染地域は国外(インドネシア共和国)
- ・レジオネラ症2例：年齢群は70歳代1例、80歳代1例、病型は肺炎型2例、感染経路は不明2例、推定感染地域は神奈川県2例
- ・急性脳炎1例：年齢群は10歳未満、病原体は不明、推定感染経路は飛沫・飛沫核感染又は接触感染、推定感染地域は神奈川県
- ・劇症型溶血性レンサ球菌感染症2例：年齢群は30歳代1例、80歳代1例、血清群はA群2例、推定感染経路は創傷感染1例、不明1例、推定感染地域は神奈川県2例
- ・侵襲性インフルエンザ菌感染症2例：年齢群は50歳代1例、90歳代1例、推定感染経路は飛沫感染1例、その他1例、推定感染地域は神奈川県2例、ワクチン接種歴は無し2例
- ・侵襲性肺炎球菌感染症2例：年齢群は10歳未満2例、推定感染経路は飛沫感染1例、不明1例、推定感染地域は神奈川県1例、日本国内都道府県不明1例、ワクチン接種歴は有り2例
- ・梅毒12例：年齢群は20歳代4例、30歳代4例、40歳代2例、50歳代2例、病型は早期顕症梅毒Ⅰ期9例、早期顕症梅毒Ⅱ期3例、推定感染経路は性的接触10例、不明2例、推定感染地域は神奈川県7例、東京都1例、日本国内都道府県不明3例、不明1例
- ・風しん1例：年齢群は30歳代、臨床診断例、感染経路は不明、推定感染地域は神奈川県、ワクチン接種歴は有り(1回接種)

今週の定点把握対象疾患

- ・ヘルパンギーナの定点当たり報告数が、全県6.90(前週6.43)、横浜市7.00(前週6.02)、川崎市8.14(前週7.46)、横須賀市6.22(前週6.56)、茅ヶ崎市11.29(前週13.43)、平塚保健福祉事務所秦野センター12.50(前週12.33)、厚木保健福祉事務所11.50(前週10.92)で警報レベル(6)を超えています。また、小田原保健福祉事務所5.00(前週8.50)となり警報レベル(6)を下回りました。

神奈川県感染症情報センター

神奈川県衛生研究所 企画情報部 衛生情報課

TEL:0467-83-4400(代表)

FAX:0467-89-5211(企画情報部)

感染症発生動向調査事業は「感染症の予防及び感染症の患者に対する医療に関する法律」によって行われています。

* 県域とは、神奈川県内の市町村のうち横浜市、川崎市、相模原市を除いた地域です

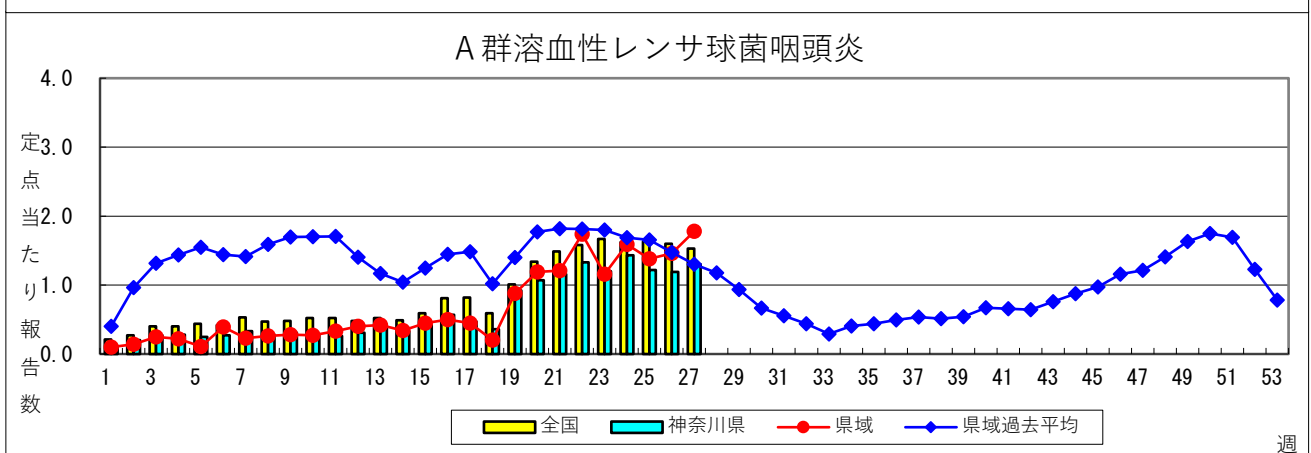
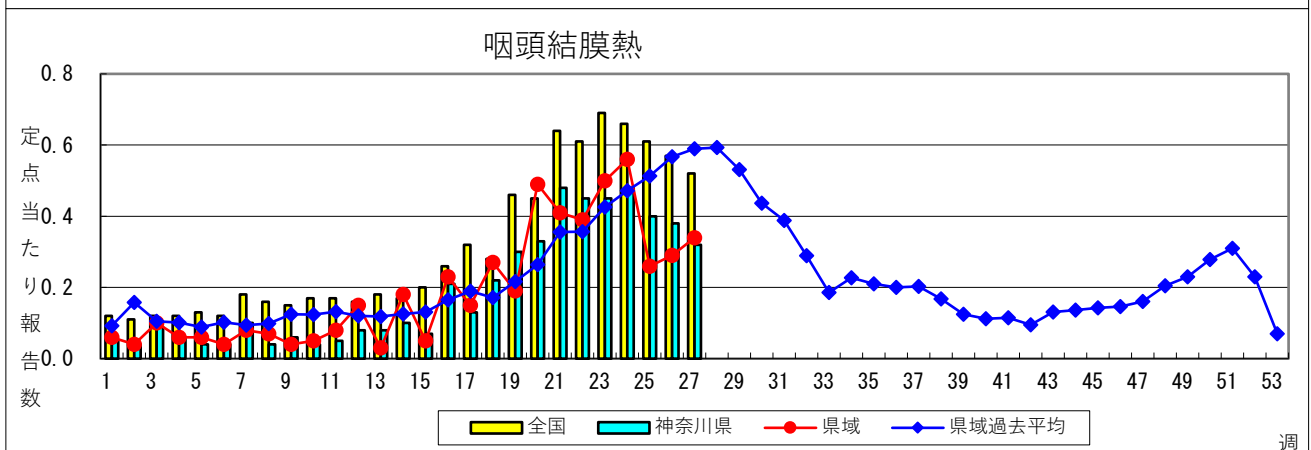
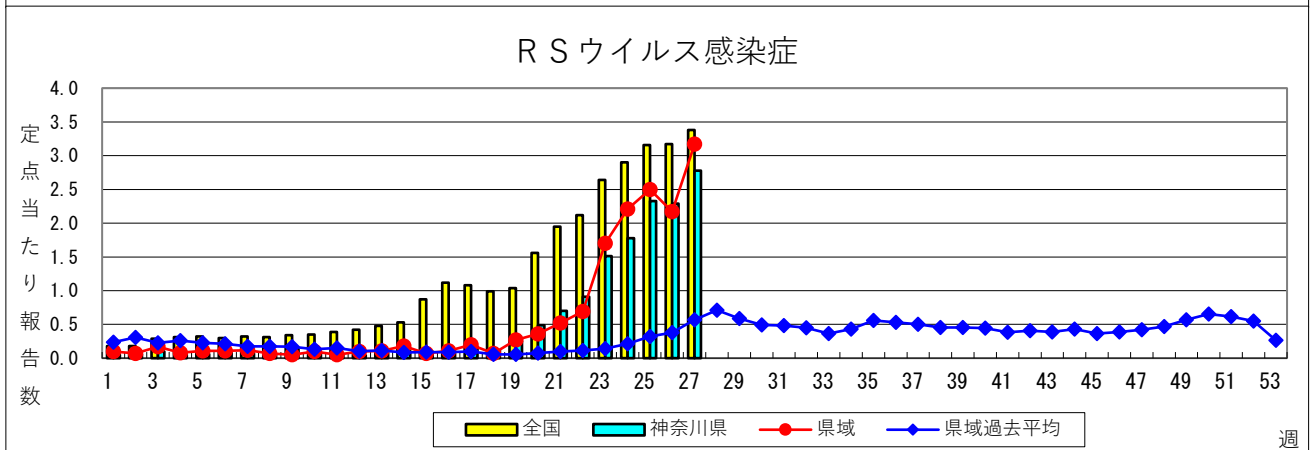
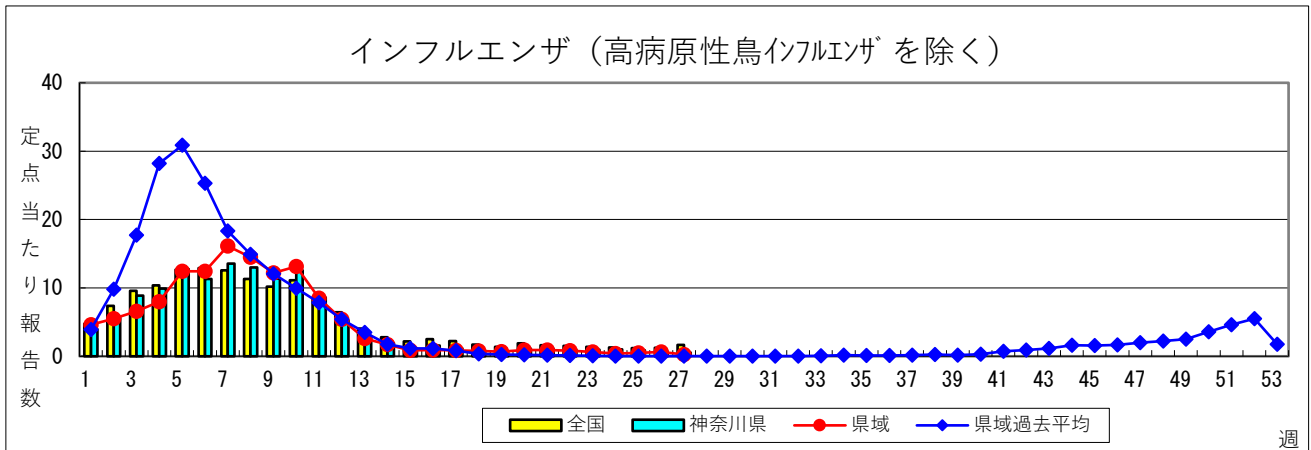
感染症発生動向調査：週報対象疾患の時系列グラフ

※疾患名の括弧書きは、一般名称であり、正式名称ではありません。

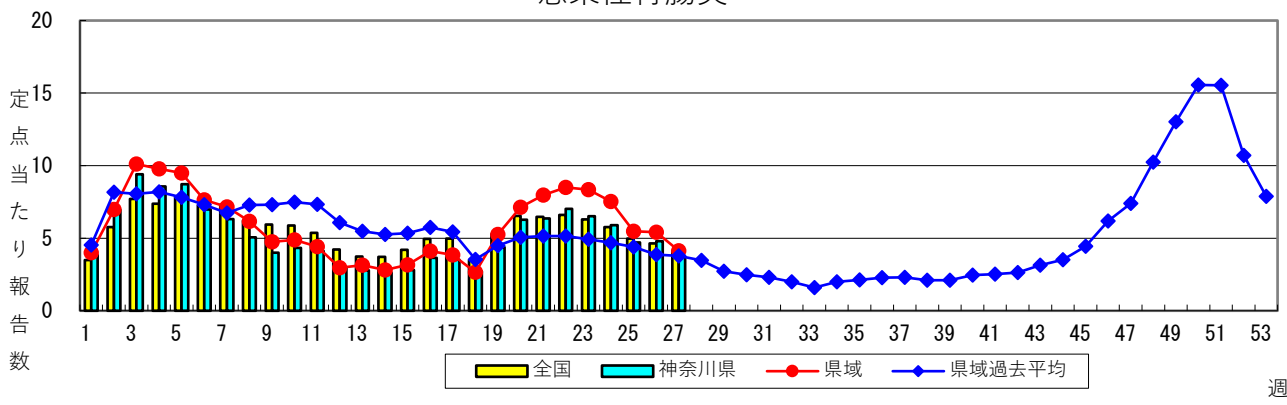
※神奈川県&県域（横浜市・川崎市・相模原市を除く）のデータです。

2023年27週

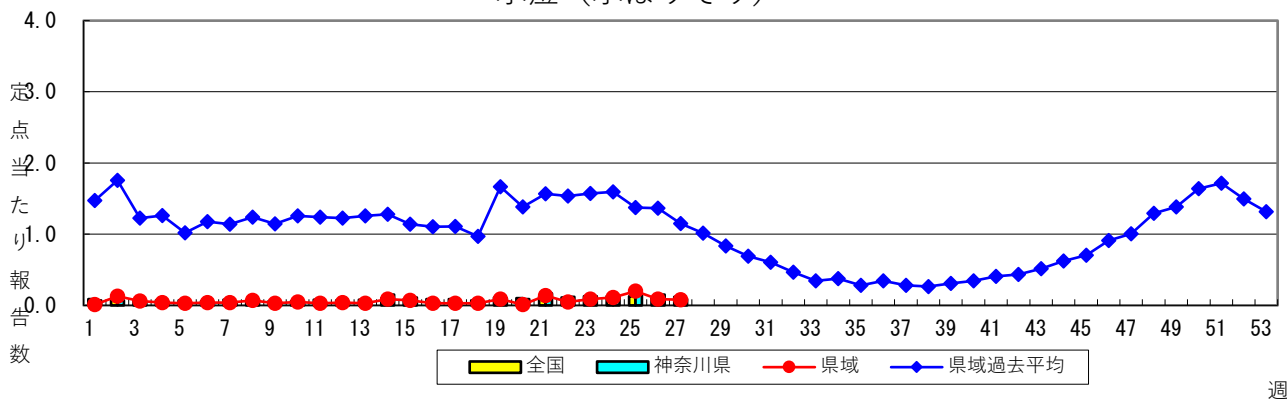
(07月03日～07月09日)



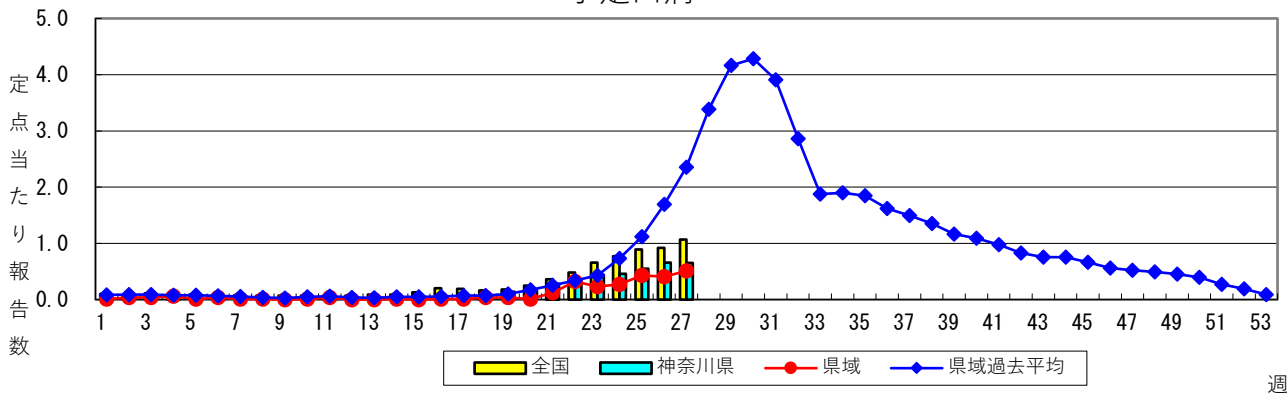
感染性胃腸炎



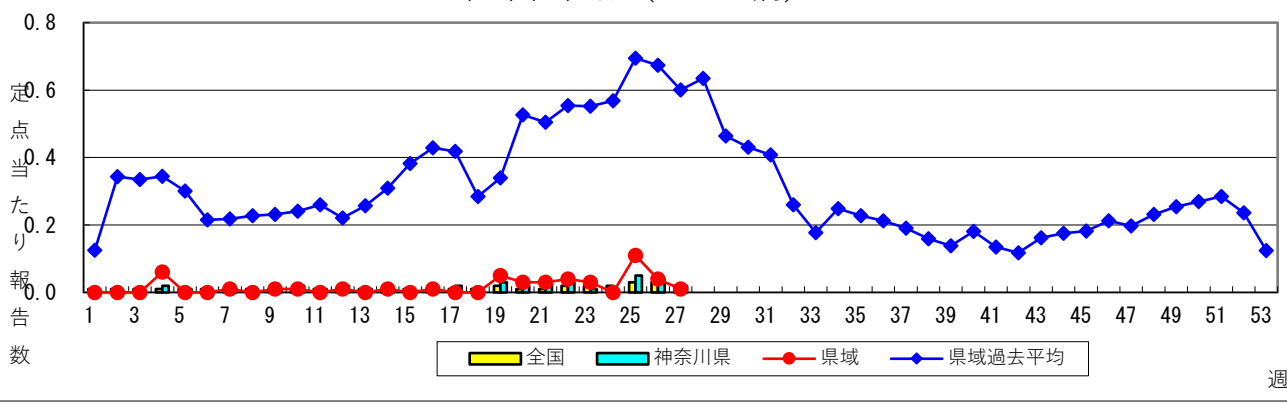
水痘（水ぼうそう）



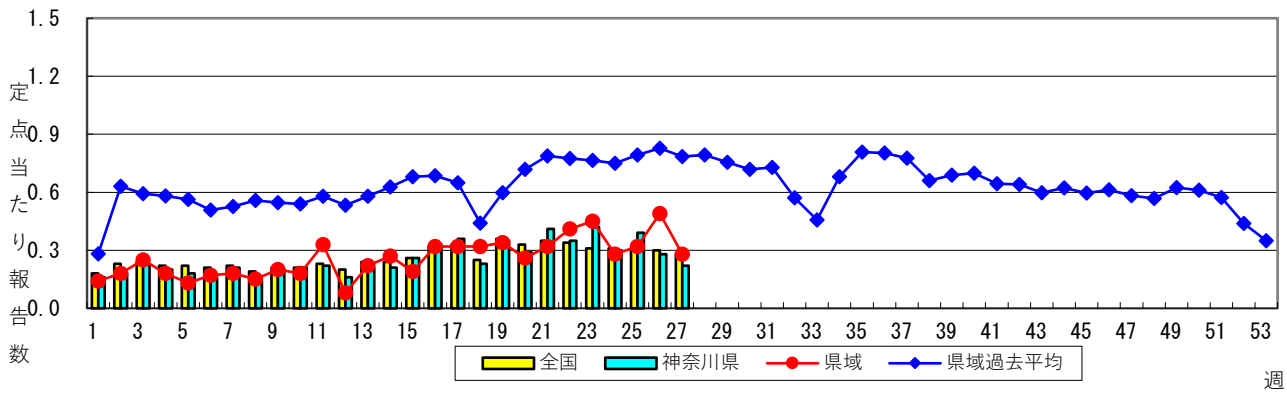
手足口病



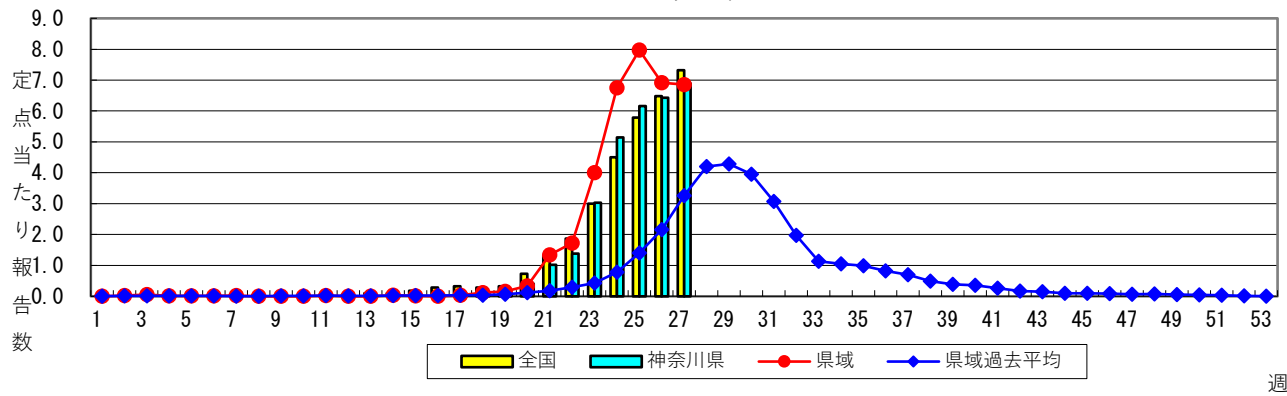
伝染性紅斑（リンゴ病）



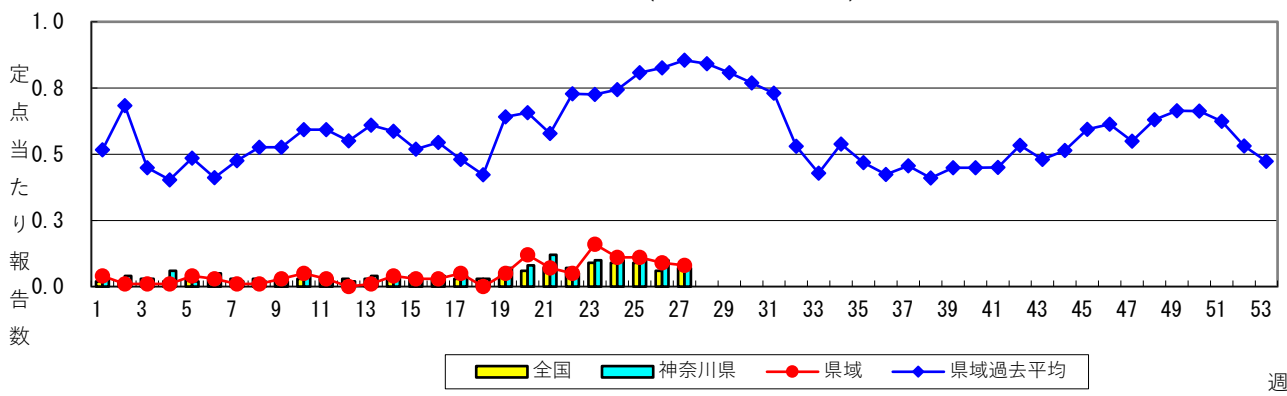
突発性発しん



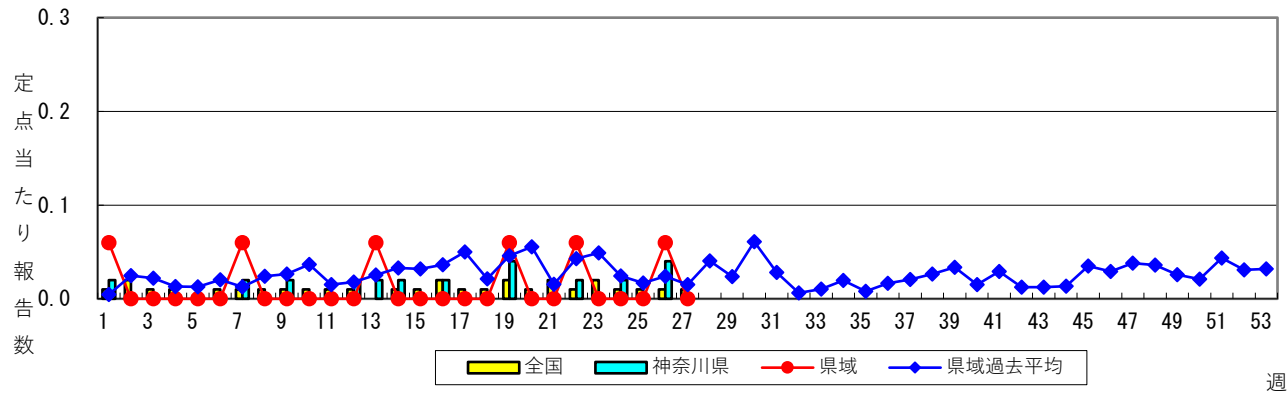
ヘルパンギーナ



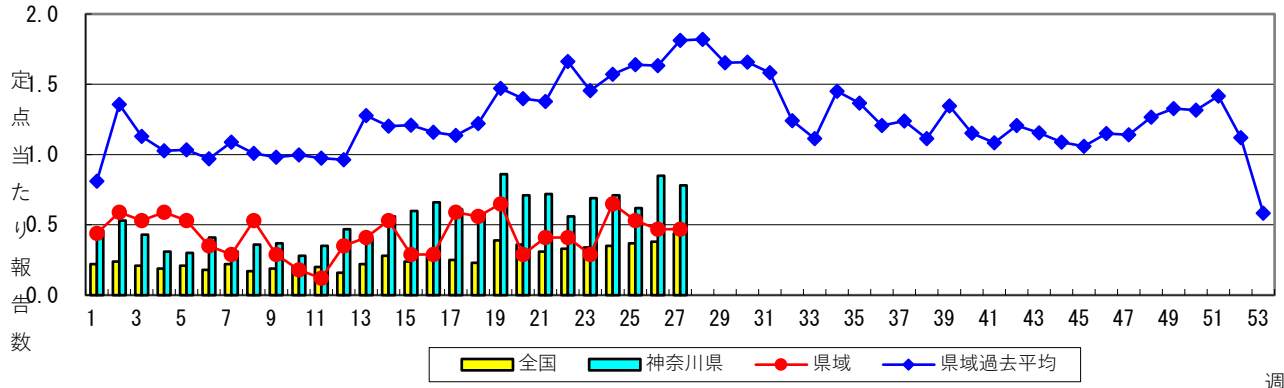
流行性耳下腺炎（おたふくかぜ）



急性出血性結膜炎

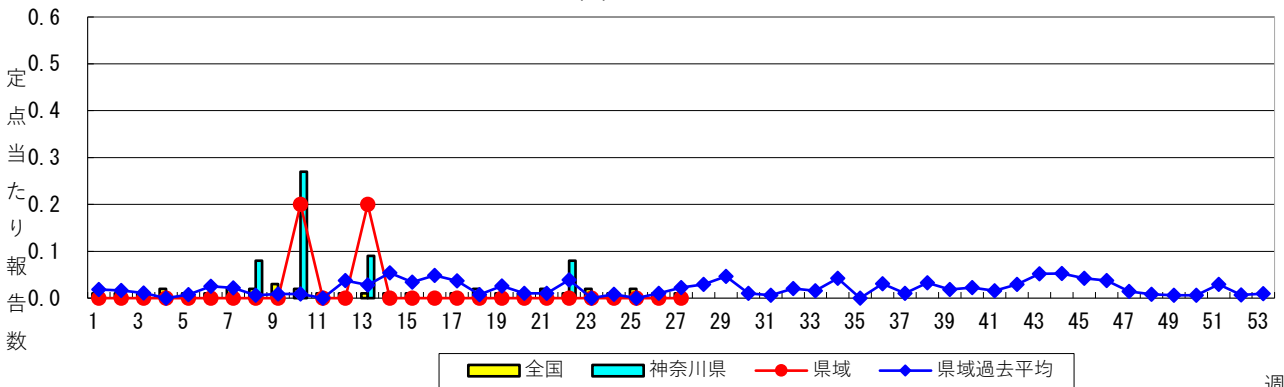


流行性角結膜炎



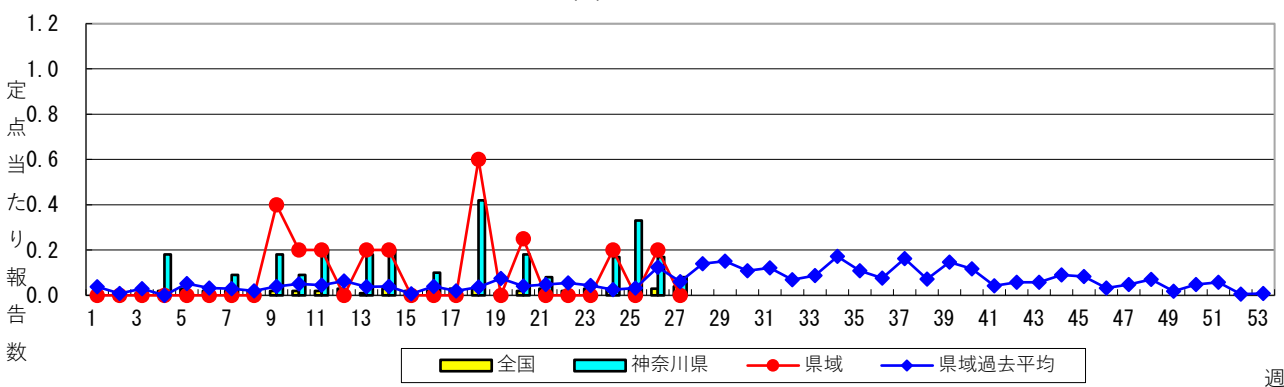
週

細菌性髄膜炎



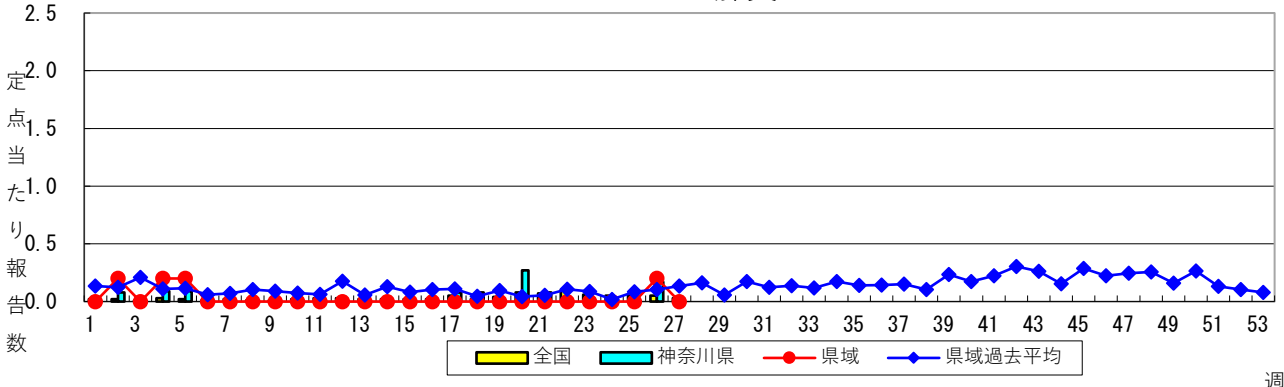
週

無菌性髄膜炎



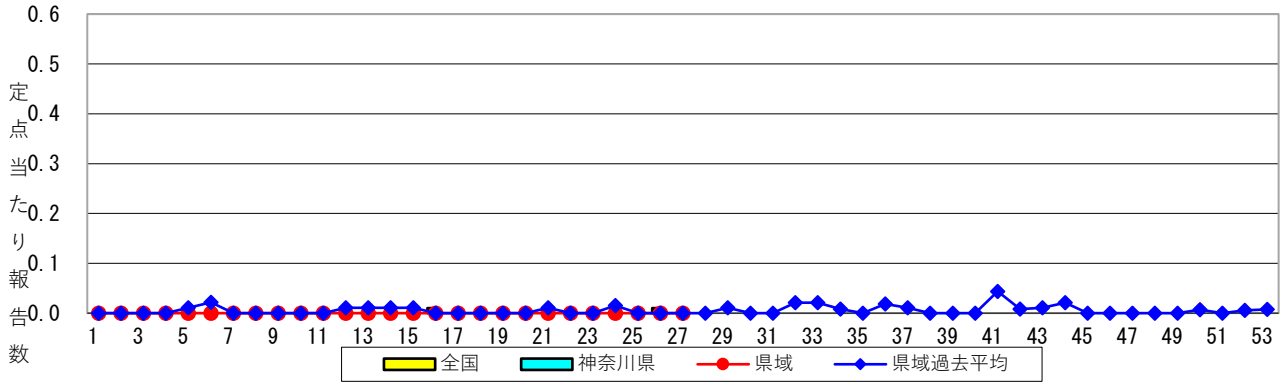
週

マイコプラズマ肺炎

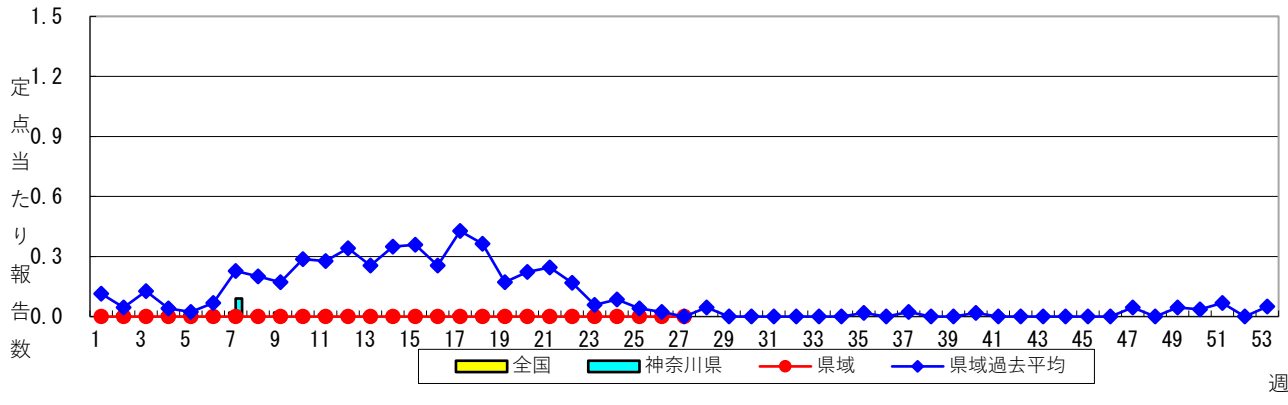


週

クラミジア肺炎（オウム病を除く）



感染性胃腸炎（ロタウイルス）



週

表1 報告数・定点当たり報告数 疾病、政令市・保健所別 (その1)

2023年27週(07月03日～07月09日)

神奈川県	インフルエンザ (高病原性鳥インフルエンザを除く)		新型コロナウイルス 感染症		RSウイルス感染症		咽頭結膜熱		A群溶血性レンサ球菌 咽頭炎	
	報告数	定点当たり	報告数	定点当たり	報告数	定点当たり	報告数	定点当たり	報告数	定点当たり
全県	206	0.56	2,709	7.38	646	2.78	74	0.32	301	1.30
横浜市	102	0.69	1,046	7.12	232	2.61	18	0.20	77	0.87
川崎市	65	1.07	534	8.75	94	2.54	25	0.68	77	2.08
相模原市	8	0.21	227	5.97	79	2.63	5	0.17	12	0.40
県域 <small>(横浜、川崎、相模原を除く)</small>	31	0.26	902	7.45	241	3.17	26	0.34	135	1.78
横須賀市	3	0.21	93	6.64	23	2.56	1	0.11	14	1.56
藤沢市	8	0.50	110	6.88	12	1.20	4	0.40	7	0.70
茅ヶ崎市	4	0.36	114	10.36	9	1.29	2	0.29	21	3.00
平塚	1	0.09	91	8.27	29	4.14	3	0.43	7	1.00
平塚 秦野センター	-	-	40	4.00	33	5.50	3	0.50	42	7.00
鎌倉	7	0.70	101	10.10	6	1.00	1	0.17	7	1.17
鎌倉 三崎センター	-	-	55	18.33	1	0.50	-	-	1	0.50
小田原	-	-	54	5.40	17	2.83	-	-	1	0.17
小田原 足柄上センター	-	-	11	2.20	1	0.33	-	-	-	-
厚木	7	0.37	159	8.37	106	8.83	12	1.00	31	2.58
厚木 大和センター	1	0.08	74	6.17	4	0.50	-	-	4	0.50

神奈川県	感染性胃腸炎		水痘		手足口病		伝染性紅斑		突発性発しん	
	報告数	定点当たり	報告数	定点当たり	報告数	定点当たり	報告数	定点当たり	報告数	定点当たり
全県	866	3.73	20	0.09	150	0.65	4	0.02	52	0.22
横浜市	292	3.28	9	0.10	76	0.85	1	0.01	22	0.25
川崎市	139	3.76	4	0.11	21	0.57	-	-	4	0.11
相模原市	120	4.00	1	0.03	14	0.47	2	0.07	5	0.17
県域 <small>(横浜、川崎、相模原を除く)</small>	315	4.14	6	0.08	39	0.51	1	0.01	21	0.28
横須賀市	56	6.22	-	-	5	0.56	-	-	2	0.22
藤沢市	37	3.70	1	0.10	6	0.60	1	0.10	3	0.30
茅ヶ崎市	30	4.29	-	-	3	0.43	-	-	3	0.43
平塚	19	2.71	1	0.14	2	0.29	-	-	1	0.14
平塚 秦野センター	35	5.83	-	-	3	0.50	-	-	5	0.83
鎌倉	33	5.50	1	0.17	4	0.67	-	-	1	0.17
鎌倉 三崎センター	-	-	-	-	-	-	-	-	1	0.50
小田原	13	2.17	-	-	1	0.17	-	-	2	0.33
小田原 足柄上センター	-	-	-	-	-	-	-	-	-	-
厚木	69	5.75	3	0.25	12	1.00	-	-	3	0.25
厚木 大和センター	23	2.88	-	-	3	0.38	-	-	-	-

神奈川県	ヘルパンギーナ		流行性耳下腺炎		急性出血性結膜炎		流行性角結膜炎		細菌性髄膜炎	
	報告数	定点当たり	報告数	定点当たり	報告数	定点当たり	報告数	定点当たり	報告数	定点当たり
全県	1,601	6.90	16	0.07	-	-	38	0.78	-	-
横浜市	623	7.00	7	0.08	-	-	16	0.80	-	-
川崎市	301	8.14	2	0.05	-	-	14	1.56	-	-
相模原市	156	5.20	1	0.03	-	-	-	-	-	-
県域 <small>(横浜、川崎、相模原を除く)</small>	521	6.86	6	0.08	-	-	8	0.47	-	-
横須賀市	56	6.22	-	-	-	-	1	0.50	-	-
藤沢市	50	5.00	1	0.10	-	-	-	-	-	-
茅ヶ崎市	79	11.29	-	-	-	-	1	0.50
平塚	25	3.57	1	0.14	-	-	-	-	-	-
平塚 秦野センター	75	12.50	1	0.17	-	-	-	-
鎌倉	26	4.33	1	0.17	-	-	-	-
鎌倉 三崎センター	7	3.50	1	0.50
小田原	30	5.00	-	-	-	-	1	1.00
小田原 足柄上センター	1	0.33	-	-	-	-
厚木	138	11.50	1	0.08	-	-	4	1.33	-	-
厚木 大和センター	34	4.25	-	-	-	-	1	0.50

表2 報告数・定点当たり報告数、疾病・年齢階級別
(全県及び横浜市・川崎市・相模原市を除く県域) (その1)

2023年27週(07月03日～07月09日)

*表2は、各保健福祉事務所からの最新の報告をもとに作成しているため、国の還元データである表1および表3の数値と一致しないことがあります。

インフルエンザ/ COVID-19定点		項目	合計	～5か月	～11か月	1歳	2	3	4	5	6	7	8
インフルエンザ (高病原性鳥インフル エンザを除く)	全国	報告数	8,193	22	77	171	241	335	509	565	730	836	745
		定点当たり	1.66	0.00	0.02	0.03	0.05	0.07	0.10	0.11	0.15	0.17	0.15
	全県	報告数	206	-	2	3	2	5	8	10	19	19	18
		定点当たり	0.56	-	0.01	0.01	0.01	0.01	0.02	0.03	0.05	0.05	0.05
県域	報告数	31	-	-	-	1	-	3	1	3	5	3	
	定点当たり	0.26	-	-	-	0.01	-	0.02	0.01	0.02	0.04	0.02	
新型コロナ ウイルス感染症	全国	報告数	45,108	373	591	792	658	567	514	592	673	791	954
		※ 定点当たり	9.14	0.08	0.12	0.16	0.13	0.11	0.10	0.12	0.14	0.16	0.19
	全県	報告数	2,709	12	29	55	36	26	20	16	30	25	42
		定点当たり	7.38	0.03	0.08	0.15	0.10	0.07	0.05	0.04	0.08	0.07	0.11
県域	報告数	902	8	13	19	16	11	6	3	6	11	10	
	定点当たり	7.45	0.07	0.11	0.16	0.13	0.09	0.05	0.02	0.05	0.09	0.08	

インフルエンザ/ COVID-19定点		項目	9	10-14	15-19	20-29	30-39	40-49	50-59	60-69	70-79	80歳以上
インフルエンザ (高病原性鳥インフル エンザを除く)	全国	報告数	608	1,845	361	195	333	316	132	66	57	49
		定点当たり	0.12	0.37	0.07	0.04	0.07	0.06	0.03	0.01	0.01	0.01
	全県	報告数	15	54	12	11	9	12	3	1	2	1
		定点当たり	0.04	0.15	0.03	0.03	0.02	0.03	0.01	0.00	0.01	0.00
県域	報告数	3	4	-	2	2	1	1	-	1	1	
	定点当たり	0.02	0.03	-	0.02	0.02	0.01	0.01	-	0.01	0.01	
新型コロナ ウイルス感染症	全国	報告数	1,112	5,814	3,544	4,844	4,560	5,295	5,094	3,366	2,751	2,223
		※ 定点当たり	0.23	1.18	0.72	0.98	0.92	1.07	1.03	0.68	0.56	0.45
	全県	報告数	44	297	210	321	299	372	376	226	177	96
		定点当たり	0.12	0.81	0.57	0.87	0.81	1.01	1.02	0.62	0.48	0.26
県域	報告数	19	95	53	95	86	113	139	73	73	53	
	定点当たり	0.16	0.79	0.44	0.79	0.71	0.93	1.15	0.60	0.60	0.44	

※新型コロナウイルス感染症の全国の数値は毎週金曜日に厚生労働省から公表されますので、厚生労働省からの公表後に表に反映します。

表2 報告数・定点当たり報告数、疾病・年齢階級別
(全県及び横浜市・川崎市・相模原市を除く県域) (その2)

2023年27週(07月03日～07月09日)

*表2は、各保健福祉事務所からの最新の報告をもとに作成しているため、国の還元データである表1および表3の数値と一致しないことがあります。

小児科定点	項目	合計	～5か月	～11か月	1歳	
RSウイルス 感染症	全国	報告数	10,613	1,197	1,636	3,328
		定点当たり	3.38	0.38	0.52	1.06
	全県	報告数	646	67	120	195
		定点当たり	2.78	0.29	0.52	0.84
	県域	報告数	241	27	37	65
		定点当たり	3.17	0.36	0.49	0.86
咽頭結膜熱	全国	報告数	1,628	12	98	438
		定点当たり	0.52	0.00	0.03	0.14
	全県	報告数	74	-	4	21
		定点当たり	0.32	-	0.02	0.09
	県域	報告数	26	-	3	7
		定点当たり	0.34	-	0.04	0.09
A群溶血性 レンサ球菌 咽頭炎	全国	報告数	4,809	9	28	150
		定点当たり	1.53	0.00	0.01	0.05
	全県	報告数	301	-	3	12
		定点当たり	1.30	-	0.01	0.05
	県域	報告数	135	-	1	4
		定点当たり	1.78	-	0.01	0.05
感染性胃腸炎	全国	報告数	12,984	124	738	1,759
		定点当たり	4.13	0.04	0.23	0.56
	全県	報告数	866	3	47	89
		定点当たり	3.73	0.01	0.20	0.38
	県域	報告数	315	-	19	30
		定点当たり	4.14	-	0.25	0.39
水痘	全国	報告数	373	2	9	31
		定点当たり	0.12	0.00	0.00	0.01
	全県	報告数	20	-	-	1
		定点当たり	0.09	-	-	0.00
	県域	報告数	6	-	-	-
		定点当たり	0.08	-	-	-
手足口病	全国	報告数	3,347	24	214	910
		定点当たり	1.07	0.01	0.07	0.29
	全県	報告数	150	1	7	40
		定点当たり	0.65	0.00	0.03	0.17
	県域	報告数	39	1	2	9
		定点当たり	0.51	0.01	0.03	0.12
伝染性紅斑	全国	報告数	57	-	2	11
		定点当たり	0.02	-	0.00	0.00
	全県	報告数	4	-	-	-
		定点当たり	0.02	-	-	-
	県域	報告数	1	-	-	-
		定点当たり	0.01	-	-	-
突発性発しん	全国	報告数	874	13	217	475
		定点当たり	0.28	0.00	0.07	0.15
	全県	報告数	52	-	12	30
		定点当たり	0.22	-	0.05	0.13
	県域	報告数	21	-	5	10
		定点当たり	0.28	-	0.07	0.13
ヘルパンギーナ	全国	報告数	22,980	103	1,130	4,288
		定点当たり	7.32	0.03	0.36	1.37
	全県	報告数	1,601	4	76	235
		定点当たり	6.90	0.02	0.33	1.01
	県域	報告数	521	1	20	62
		定点当たり	6.86	0.01	0.26	0.82
流行性耳下腺炎	全国	報告数	219	1	4	9
		定点当たり	0.07	0.00	0.00	0.00
	全県	報告数	16	-	-	1
		定点当たり	0.07	-	-	0.00
	県域	報告数	6	-	-	-
		定点当たり	0.08	-	-	-

表2 報告数・定点当たり報告数、疾病・年齢階級別
(全県及び横浜市・川崎市・相模原市を除く県域) (その3)

2023年27週(07月03日～07月09日)

*表2は、各保健福祉事務所からの最新の報告をもとに作成しているため、国の選元データである表1および表3の数値と一致しないことがあります。

小児科定点	項目	2	3	4	5	6	7	8	9	10-14	15-19	20歳以上	
RSウイルス感染症	全国	報告数	2,006	1,106	678	339	127	70	41	22	39	3	21
		定点当たり	0.64	0.35	0.22	0.11	0.04	0.02	0.01	0.01	0.01	0.00	0.01
	全県	報告数	112	69	39	24	11	1	4	-	-	-	4
		定点当たり	0.48	0.30	0.17	0.10	0.05	0.00	0.02	-	-	-	0.02
	県域	報告数	38	29	18	14	9	1	2	-	-	-	1
		定点当たり	0.50	0.38	0.24	0.18	0.12	0.01	0.03	-	-	-	0.01
咽頭結膜熱	全国	報告数	257	256	199	150	88	48	24	13	23	5	17
		定点当たり	0.08	0.08	0.06	0.05	0.03	0.02	0.01	0.00	0.01	0.00	0.01
	全県	報告数	11	10	9	7	8	3	1	-	-	-	-
		定点当たり	0.05	0.04	0.04	0.03	0.03	0.01	0.00	-	-	-	-
	県域	報告数	2	1	2	2	6	2	1	-	-	-	-
		定点当たり	0.03	0.01	0.03	0.03	0.08	0.03	0.01	-	-	-	-
A群溶血性レンサ球菌咽頭炎	全国	報告数	284	461	615	703	632	485	403	274	534	59	172
		定点当たり	0.09	0.15	0.20	0.22	0.20	0.15	0.13	0.09	0.17	0.02	0.05
	全県	報告数	19	20	33	36	51	38	23	17	39	1	9
		定点当たり	0.08	0.09	0.14	0.16	0.22	0.16	0.10	0.07	0.17	0.00	0.04
	県域	報告数	4	11	15	15	24	15	8	12	20	1	5
		定点当たり	0.05	0.14	0.20	0.20	0.32	0.20	0.11	0.16	0.26	0.01	0.07
感染性胃腸炎	全国	報告数	1,474	1,405	1,394	1,312	1,020	827	606	483	1,079	173	590
		定点当たり	0.47	0.45	0.44	0.42	0.32	0.26	0.19	0.15	0.34	0.06	0.19
	全県	報告数	78	101	89	111	60	66	45	37	69	11	60
		定点当たり	0.34	0.44	0.38	0.48	0.26	0.28	0.19	0.16	0.30	0.05	0.26
	県域	報告数	25	45	29	44	29	21	17	7	32	2	15
		定点当たり	0.33	0.59	0.38	0.58	0.38	0.28	0.22	0.09	0.42	0.03	0.20
水痘	全国	報告数	10	13	27	26	44	35	39	40	84	3	10
		定点当たり	0.00	0.00	0.01	0.01	0.01	0.01	0.01	0.01	0.03	0.00	0.00
	全県	報告数	-	1	2	1	2	2	3	3	5	-	-
		定点当たり	-	0.00	0.01	0.00	0.01	0.01	0.01	0.01	0.02	-	-
	県域	報告数	-	1	1	-	1	-	1	1	1	-	-
		定点当たり	-	0.01	0.01	-	0.01	-	0.01	0.01	0.01	-	-
手足口病	全国	報告数	701	520	407	281	112	77	44	24	22	1	10
		定点当たり	0.22	0.17	0.13	0.09	0.04	0.02	0.01	0.01	0.01	0.00	0.00
	全県	報告数	27	20	15	18	7	7	5	2	1	-	-
		定点当たり	0.12	0.09	0.06	0.08	0.03	0.03	0.02	0.01	0.00	-	-
	県域	報告数	5	8	4	6	2	1	1	-	-	-	-
		定点当たり	0.07	0.11	0.05	0.08	0.03	0.01	0.01	-	-	-	-
伝染性紅斑	全国	報告数	7	10	9	5	4	2	-	2	3	1	1
		定点当たり	0.00	0.00	0.00	0.00	0.00	0.00	-	0.00	0.00	0.00	0.00
	全県	報告数	2	-	-	-	1	1	-	-	-	-	-
		定点当たり	0.01	-	-	-	0.00	0.00	-	-	-	-	-
	県域	報告数	-	-	-	-	-	1	-	-	-	-	-
		定点当たり	-	-	-	-	-	0.01	-	-	-	-	-
突発性発しん	全国	報告数	115	35	12	5	2	-	-	-	-	-	-
		定点当たり	0.04	0.01	0.00	0.00	0.00	-	-	-	-	-	-
	全県	報告数	8	2	-	-	-	-	-	-	-	-	-
		定点当たり	0.03	0.01	-	-	-	-	-	-	-	-	-
	県域	報告数	5	1	-	-	-	-	-	-	-	-	-
		定点当たり	0.07	0.01	-	-	-	-	-	-	-	-	-
ヘルパンギーナ	全国	報告数	4,174	3,865	3,557	2,735	1,267	727	403	251	360	28	92
		定点当たり	1.33	1.23	1.13	0.87	0.40	0.23	0.13	0.08	0.11	0.01	0.03
	全県	報告数	277	261	256	228	107	74	32	18	24	3	6
		定点当たり	1.19	1.12	1.10	0.98	0.46	0.32	0.14	0.08	0.10	0.01	0.03
	県域	報告数	82	91	84	81	43	26	12	6	11	1	1
		定点当たり	1.08	1.20	1.11	1.07	0.57	0.34	0.16	0.08	0.14	0.01	0.01
流行性耳下腺炎	全国	報告数	13	24	19	42	30	18	20	10	29	-	-
		定点当たり	0.00	0.01	0.01	0.01	0.01	0.01	0.01	0.00	0.01	-	-
	全県	報告数	1	1	3	1	3	2	-	-	4	-	-
		定点当たり	0.00	0.00	0.01	0.00	0.01	0.01	-	-	0.02	-	-
	県域	報告数	-	1	1	1	1	1	-	-	1	-	-
		定点当たり	-	0.01	0.01	0.01	0.01	0.01	-	-	0.01	-	-

表2 報告数・定点当たり報告数、疾病・年齢階級別
(全県及び横浜市・川崎市・相模原市を除く県域) (その4)

2023年27週(07月03日～07月09日)

*表2は、各保健福祉事務所からの最新の報告をもとに作成しているため、国の還元データである表1および表3の数値と一致しないことがあります。

眼科定点		項目	合計	～5か月	～11か月	1歳	2	3	4	5	6	7	8
急性出血性結膜炎	全国	報告数	7	-	-	-	1	-	-	-	1	-	-
		定点当たり	0.01	-	-	-	0.00	-	-	-	0.00	-	-
	全県	報告数	-	-	-	-	-	-	-	-	-	-	-
		定点当たり	-	-	-	-	-	-	-	-	-	-	-
	県域	報告数	-	-	-	-	-	-	-	-	-	-	-
		定点当たり	-	-	-	-	-	-	-	-	-	-	-
流行性角結膜炎	全国	報告数	304	-	3	8	6	7	11	11	11	12	4
		定点当たり	0.44	-	0.00	0.01	0.01	0.01	0.02	0.02	0.02	0.02	0.01
	全県	報告数	38	-	-	-	-	-	4	2	2	2	-
		定点当たり	0.78	-	-	-	-	-	0.08	0.04	0.04	0.04	-
	県域	報告数	8	-	-	-	-	-	-	-	-	-	-
		定点当たり	0.47	-	-	-	-	-	-	-	-	-	-

眼科定点		項目	9	10-14	15-19	20-29	30-39	40-49	50-59	60-69	70歳以上
急性出血性結膜炎	全国	報告数	-	-	-	1	2	-	-	2	-
		定点当たり	-	-	-	0.00	0.00	-	-	0.00	-
	全県	報告数	-	-	-	-	-	-	-	-	-
		定点当たり	-	-	-	-	-	-	-	-	-
	県域	報告数	-	-	-	-	-	-	-	-	-
		定点当たり	-	-	-	-	-	-	-	-	-
流行性角結膜炎	全国	報告数	4	14	7	39	59	39	31	19	19
		定点当たり	0.01	0.02	0.01	0.06	0.08	0.06	0.04	0.03	0.03
	全県	報告数	-	1	1	6	8	6	3	2	1
		定点当たり	-	0.02	0.02	0.12	0.16	0.12	0.06	0.04	0.02
	県域	報告数	-	-	-	1	2	2	1	1	1
		定点当たり	-	-	-	0.06	0.12	0.12	0.06	0.06	0.06

基幹定点(週報)		項目	合計	0歳	1-4	5-9	10-14	15-19	20-24	25-29	30-34	35-39	40-44
細菌性髄膜炎	全国	報告数	4	1	-	-	-	-	-	-	-	-	-
		定点当たり	0.01	0.00	-	-	-	-	-	-	-	-	-
	全県	報告数	-	-	-	-	-	-	-	-	-	-	-
		定点当たり	-	-	-	-	-	-	-	-	-	-	-
	県域	報告数	-	-	-	-	-	-	-	-	-	-	-
		定点当たり	-	-	-	-	-	-	-	-	-	-	-
無菌性髄膜炎	全国	報告数	21	5	-	1	1	1	-	-	2	2	-
		定点当たり	0.04	0.01	-	0.00	0.00	0.00	-	-	0.00	0.00	-
	全県	報告数	1	-	-	-	-	-	-	-	-	-	-
		定点当たり	0.08	-	-	-	-	-	-	-	-	-	-
	県域	報告数	-	-	-	-	-	-	-	-	-	-	-
		定点当たり	-	-	-	-	-	-	-	-	-	-	-
マイコプラズマ肺炎	全国	報告数	12	-	4	1	2	2	-	-	-	-	-
		定点当たり	0.03	-	0.01	0.00	0.00	0.00	-	-	-	-	-
	全県	報告数	-	-	-	-	-	-	-	-	-	-	-
		定点当たり	-	-	-	-	-	-	-	-	-	-	-
	県域	報告数	-	-	-	-	-	-	-	-	-	-	-
		定点当たり	-	-	-	-	-	-	-	-	-	-	-
クラミジア肺炎 (オウム病を除く)	全国	報告数	-	-	-	-	-	-	-	-	-	-	-
		定点当たり	-	-	-	-	-	-	-	-	-	-	-
	全県	報告数	-	-	-	-	-	-	-	-	-	-	-
		定点当たり	-	-	-	-	-	-	-	-	-	-	-
	県域	報告数	-	-	-	-	-	-	-	-	-	-	-
		定点当たり	-	-	-	-	-	-	-	-	-	-	-
感染性胃腸炎 (ロタウイルス)	全国	報告数	1	-	1	-	-	-	-	-	-	-	-
		定点当たり	0.00	-	0.00	-	-	-	-	-	-	-	-
	全県	報告数	-	-	-	-	-	-	-	-	-	-	-
		定点当たり	-	-	-	-	-	-	-	-	-	-	-
	県域	報告数	-	-	-	-	-	-	-	-	-	-	-
		定点当たり	-	-	-	-	-	-	-	-	-	-	-

基幹定点(週報)		項目	45-49	50-54	55-59	60-64	65-69	70歳以上
細菌性髄膜炎	全国	報告数	-	-	-	-	-	3
		定点当たり	-	-	-	-	-	0.01
	全県	報告数	-	-	-	-	-	-
		定点当たり	-	-	-	-	-	-
	県域	報告数	-	-	-	-	-	-
		定点当たり	-	-	-	-	-	-
無菌性髄膜炎	全国	報告数	1	2	-	2	1	3
		定点当たり	0.00	0.00	-	0.00	0.00	0.01
	全県	報告数	-	-	-	1	-	-
		定点当たり	-	-	-	0.08	-	-
	県域	報告数	-	-	-	-	-	-
		定点当たり	-	-	-	-	-	-
マイコプラズマ肺炎	全国	報告数	-	-	1	-	-	2
		定点当たり	-	-	0.00	-	-	0.00
	全県	報告数	-	-	-	-	-	-
		定点当たり	-	-	-	-	-	-
	県域	報告数	-	-	-	-	-	-
		定点当たり	-	-	-	-	-	-
クラミジア肺炎 (オウム病を除く)	全国	報告数	-	-	-	-	-	-
		定点当たり	-	-	-	-	-	-
	全県	報告数	-	-	-	-	-	-
		定点当たり	-	-	-	-	-	-
	県域	報告数	-	-	-	-	-	-
		定点当たり	-	-	-	-	-	-
感染性胃腸炎 (ロタウイルス)	全国	報告数	-	-	-	-	-	-
		定点当たり	-	-	-	-	-	-
	全県	報告数	-	-	-	-	-	-
		定点当たり	-	-	-	-	-	-
	県域	報告数	-	-	-	-	-	-
		定点当たり	-	-	-	-	-	-

表3 5週前～今週の推移 (その1)

(全県及び横浜市・川崎市・相模原市を除く県域)

2023年27週(07月03日～07月09日)

疾病名	項目		5週前	4週前	3週前	2週前	1週前	今週
			22週	23週	24週	25週	26週	27週
			(05月29日～ 06月04日)	(06月05日～ 06月11日)	(06月12日～ 06月18日)	(06月19日～ 06月25日)	(06月26日～ 07月02日)	(07月03日～ 07月09日)
インフルエンザ (高病原性鳥インフル ンザを除く)	全県	報告数	353	354	362	312	257	206
		定点当たり	0.97	0.98	1.00	0.85	0.69	0.56
	県域	報告数	96	77	49	59	77	31
		定点当たり	0.81	0.65	0.41	0.49	0.64	0.26
新型コロナウイルス 感染症	全県	報告数	1,599	1,817	2,146	2,228	2,339	2,709
		定点当たり	4.38	5.03	5.91	6.07	6.30	7.38
	県域	報告数	464	597	696	685	757	902
		定点当たり	3.90	5.02	5.80	5.71	6.26	7.45
RSウイルス 感染症	全県	報告数	208	339	410	538	543	646
		定点当たり	0.91	1.51	1.78	2.33	2.29	2.78
	県域	報告数	51	126	166	185	165	241
		定点当たり	0.69	1.70	2.21	2.50	2.17	3.17
咽頭結膜熱	全県	報告数	103	101	110	92	89	74
		定点当たり	0.45	0.45	0.48	0.40	0.38	0.32
	県域	報告数	29	37	42	19	22	26
		定点当たり	0.39	0.50	0.56	0.26	0.29	0.34
A群溶血性 レンサ球菌 咽頭炎	全県	報告数	305	269	328	282	281	301
		定点当たり	1.33	1.20	1.43	1.22	1.19	1.30
	県域	報告数	129	86	119	102	111	135
		定点当たり	1.74	1.16	1.59	1.38	1.46	1.78
感染性胃腸炎	全県	報告数	1,608	1,461	1,354	1,089	1,136	866
		定点当たり	7.02	6.52	5.89	4.71	4.79	3.73
	県域	報告数	629	618	564	405	412	315
		定点当たり	8.50	8.35	7.52	5.47	5.42	4.14
水痘	全県	報告数	28	29	28	40	35	20
		定点当たり	0.12	0.13	0.12	0.17	0.15	0.09
	県域	報告数	4	7	8	15	7	6
		定点当たり	0.05	0.09	0.11	0.20	0.09	0.08
手足口病	全県	報告数	76	98	106	127	156	150
		定点当たり	0.33	0.44	0.46	0.55	0.66	0.65
	県域	報告数	24	17	20	32	31	39
		定点当たり	0.32	0.23	0.27	0.43	0.41	0.51
伝染性紅斑	全県	報告数	6	2	1	11	10	4
		定点当たり	0.03	0.01	0.00	0.05	0.04	0.02
	県域	報告数	3	2	-	8	3	1
		定点当たり	0.04	0.03	-	0.11	0.04	0.01
突発性発しん	全県	報告数	80	95	70	89	66	52
		定点当たり	0.35	0.42	0.30	0.39	0.28	0.22
	県域	報告数	30	33	21	24	37	21
		定点当たり	0.41	0.45	0.28	0.32	0.49	0.28

表3 5週前～今週の推移 (その2)

(全県及び横浜市・川崎市・相模原市を除く県域)

2023年27週(07月03日～07月09日)

疾病名	項目		5週前	4週前	3週前	2週前	1週前	今週
			22週	23週	24週	25週	26週	27週
			(05月29日～ 06月04日)	(06月05日～ 06月11日)	(06月12日～ 06月18日)	(06月19日～ 06月25日)	(06月26日～ 07月02日)	(07月03日～ 07月09日)
ヘルパンギーナ	全県	報告数	317	679	1,185	1,424	1,523	1,601
		定点当たり	1.38	3.03	5.15	6.16	6.43	6.90
	県域	報告数	127	297	506	590	526	521
		定点当たり	1.72	4.01	6.75	7.97	6.92	6.86
流行性耳下腺炎	全県	報告数	12	22	22	24	24	16
		定点当たり	0.05	0.10	0.10	0.10	0.10	0.07
	県域	報告数	4	12	8	8	7	6
		定点当たり	0.05	0.16	0.11	0.11	0.09	0.08
急性出血性 結膜炎	全県	報告数	1	-	1	-	2	-
		定点当たり	0.02	-	0.02	-	0.04	-
	県域	報告数	1	-	-	-	1	-
		定点当たり	0.06	-	-	-	0.06	-
流行性角結膜炎	全県	報告数	29	35	35	32	44	38
		定点当たり	0.56	0.69	0.71	0.62	0.85	0.78
	県域	報告数	7	5	11	9	8	8
		定点当たり	0.41	0.29	0.65	0.53	0.47	0.47
細菌性髄膜炎	全県	報告数	1	-	-	-	-	-
		定点当たり	0.08	-	-	-	-	-
	県域	報告数	-	-	-	-	-	-
		定点当たり	-	-	-	-	-	-
無菌性髄膜炎	全県	報告数	-	-	2	4	2	1
		定点当たり	-	-	0.17	0.33	0.17	0.08
	県域	報告数	-	-	1	-	1	-
		定点当たり	-	-	0.20	-	0.20	-
マイコプラズマ 肺炎	全県	報告数	-	-	-	-	2	-
		定点当たり	-	-	-	-	0.17	-
	県域	報告数	-	-	-	-	1	-
		定点当たり	-	-	-	-	0.20	-
クラミジア肺炎 (オウム病を 除く)	全県	報告数	-	-	-	-	-	-
		定点当たり	-	-	-	-	-	-
	県域	報告数	-	-	-	-	-	-
		定点当たり	-	-	-	-	-	-
感染性胃腸炎 (ロタウイルス)	全県	報告数	-	-	-	-	-	-
		定点当たり	-	-	-	-	-	-
	県域	報告数	-	-	-	-	-	-
		定点当たり	-	-	-	-	-	-

全数報告疾病届出数一覧表

(1998年13週までは横浜市・川崎市を除く。1998年14週以降は横浜市・川崎市・相模原市を除く。)

類型別	疾患名	14年 累計	15年 累計	16年 累計	17年 累計	18年 累計	19年 累計	20年 累計	21年 累計	22年 累計	23年 22週 5/29～ 6/4	23年 23週 6/5～ 6/11	23年 24週 6/12～ 6/18	23年 25週 6/19～ 6/25	23年 26週 6/26～ 7/2	23年 27週 7/3～ 7/9	23年累 計
一類感 染症	エボラ出血熱																
	クリミア・コンゴ出血熱																
	痘そう																
	南米出血熱																
	ベスト																
	マールブルグ病																
	ラッサ熱																
二類感 染症	急性灰白髄炎																
	結核	625	657	537	504	560	499	353	333	334	4	7	4	7	6	3	136
	ジフテリア																
	重症急性呼吸器症候群（病原体がコロナウイルス属 SARSコロナウイルスであるものに限る）																
	鳥インフルエンザ(H5N1)																
三類感 染症	コレラ			1													
	細菌性赤痢	5	4	4	8	5	1										
	腸管出血性大腸菌感染症	83	56	128	95	122	49	48	35	51	2	4	3	3	4	9	33
	腸チフス	1			2	1				1							
	パラチフス	1	1				1										
四類感 染症	E型肝炎	4	5	7	6	16	17	9	15	14		1		2			13
	ウエストナイル熱																
	A型肝炎	4	3	8	4	22	10	3	1								
	エキノコックス症									1							
	エムボックス※																
	黄熱																
	オウム病								1								
	オムスク出血熱																
	回帰熱																
	キャサナル森林病																
	Q熱																
	狂犬病																
	コクシジオイデス症																
	ジカウイルス感染症																
	重症熱性血小板減少症候群																
	腎症候性出血熱																
	西部ウマ脳炎																
	ダニ媒介脳炎																
	炭疽																
	チクングニア熱																
	つつが虫病	12	11	14	16	13	17	26	16	22							1
	デング熱	6	12	5	8	4	7	1		2							
	東部ウマ脳炎																
	鳥インフルエンザ(H5N1を除く)																
	ニパウイルス感染症																
	日本紅斑熱										1						
	日本脳炎																
	ハンタウイルス肺症候群																
	Bウイルス病																
	鼻疽																
	ブルセラ症																
	ベネズエラウマ脳炎																
ヘンドラウイルス感染症																	
発しんチフス																	
ボツリヌス症																	
マラリア	3		3														
野兔病																	
ライム病	1																
リッサウイルス感染症																	
リフトバレー熱																	
類鼻疽																	
レジオネラ症	60	54	42	37	39	51	41	39	44			2	3	2		20	
レプトスピラ症		1															
ロッキー山紅斑熱																	
五類感 染症	アメーバ赤痢	23	26	23	20	23	16	17	19	13		1		1			8
	ウイルス性肝炎（E型肝炎及びA型肝炎を除く）	4	1	4	8	4	4	1	2	3							
	カルバペネム耐性腸内細菌目細菌感染症※	7	32	26	42	83	62	39	31	26			2	1	1		18
	急性弛緩性麻痺						2			1							
	急性脳炎（ウエストナイル脳炎、西部ウマ脳炎、ダ ニ媒介脳炎、東部ウマ脳炎、日本脳炎、ベネズエラ ウマ脳炎及びリフトバレー熱を除く）	2	7	19	4	2	12	5	2	8	1						6
	クリプトスポリジウム症																
	クロイツフェルトヤコブ病	2	4	1	11	4	2	3	1	4							1
	劇症型溶血性レンサ球菌感染症	5	10	23	12	21	23	21	15	24					1	1	8
	後天性免疫不全症候群	9	12	13	19	17	20	9	17	9		1	1				6
	ジアルジア症	1		1	1	4	3	1	1								
	侵襲性インフルエンザ菌感染症	4	6	4	11	12	15	11	4	7	1		1	1			7
	侵襲性髄膜炎菌感染症	2	1	1	2		3										
	侵襲性肺炎球菌感染症	31	53	65	56	59	70	33	29	27		1	2	3		2	23
	水痘（入院例）	2	4	4	3	16	20	13	8	10		1					8
	先天性風しん症候群																
	梅毒	24	40	81	97	114	80	54	107	190	9	8	1	2	7	4	134
	播種性クリプトコックス症		3	2	5	3	6	2	3	3							2
	破傷風	2	1	8		3	3			1	1	1					1
	バンコマイシン耐性黄色ブドウ球菌感染症																
	バンコマイシン耐性腸球菌感染症	4	9	5	3		1	1	1								1
百日咳					311	180	36	10	7	1		1				15	
風しん	13	4	3	1	111	86	2		1								
麻しん	22	5	4	1		39	1										
薬剤耐性アシネトバクター感染症	1		2	1	2												

※令和5年5月26日よりサル痘はエムボックスに、カルバペネム耐性腸内細菌科細菌感染症はカルバペネム耐性腸内細菌目細菌感染症に名称が変更になっています