



今週の注目感染症

～マラリア～

世界中の熱帯・亜熱帯地域で流行している感染症です。マラリア原虫をもった蚊（ハマダラカ属）に刺されることで感染します。1週間から4週間ほどの潜伏期間において、発熱、寒気、頭痛、嘔吐、関節痛、筋肉痛などの症状が出ます。マラリアの流行地域に渡航する際には、蚊に刺されないように注意しましょう。また、マラリアには予防薬があります。マラリア流行地へ渡航する際は、抗マラリア薬の予防内服を行うことが望ましいとされています。

～新型コロナウイルス感染症 (COVID-19)～

令和5年5月8日、新型コロナウイルス感染症の感染症法の位置づけが5類感染症定点把握対象疾患に移行しました。一定の基準により選定された定点医療機関から、新型コロナウイルス感染症以外の定点把握対象疾患と同様に、毎週患者数が報告されます。

2023年第26週の神奈川県における定点当たり報告数は6.30で前週6.07に比べ増加しています。

新型コロナウイルス感染症の定点医療機関からの報告数・定点当たり報告数について、くわしくは [表1 \(保健所別\)](#)、[表2 \(年齢階級別\)](#)、[表3 \(5週前～今週の推移\)](#) をご覧ください。

今週の全数把握対象疾患

(当該週の国による集計及び各保健福祉事務所からの報告をもとに期日を決めて集計しているため、集計数が前後することがあります。)

分類	対象疾患	内訳				神奈川県 (今週)	神奈川県 (2023年累計)
		県域	横浜市	川崎市	相模原市		
二類	結核	6	10	5	2	23	446
三類	腸管出血性大腸菌感染症	4	5	1		10	124
四類	マラリア		1			1	1
	レジオネラ症	2	1			3	61
五類	カルバペネム耐性腸内細菌目細菌感染症		1			1	56
	劇症型溶血性レンサ球菌感染症	1	1			2	29
	水痘 (入院例)		2			2	27
	梅毒	7	5	1		13	345
	破傷風				1	1	2

全数把握対象疾患情報

- 結核23例：年齢群は20歳代3例、30歳代2例、40歳代2例、50歳代5例、60歳代1例、70歳代1例、80歳代7例、90歳以上2例、病型は肺結核14例、リンパ節結核1例、結核性リンパ節炎1例、結核性髄膜炎1例、無症状病原体保有者6例
- 腸管出血性大腸菌感染症10例：年齢群は10歳未満1例、10歳代1例、20歳代1例、30歳代3例、40歳代2例、50歳代1例、80歳代1例、血清型・毒素型は、O26・VT11例、O157・VT1VT2 4例、O157・VT2 3例、O157・VT不明 2例、推定感染経路は経口感染2例、不明7例、その他1例、推定感染地域は神奈川県3例、国外（大韓民国）1例、日本国内都道府県不明3例、不明3例
- マラリア1例：年齢群は40歳代、病型は熱帯熱、推定感染経路は動物・蚊・昆虫等からの感染、推定感染地域は国外（リベリア）
- レジオネラ症3例：年齢群は50歳代1例、70歳代2例、病型は肺炎型3例、感染経路は不明3例、推定感染地域は日本国内都道府県不明2例、不明1例
- カルバペネム耐性腸内細菌目細菌感染症1例：年齢群は70歳代、菌種は *Klebsiella pneumoniae*、推定感染経路は以前からの保菌、推定感染地域は神奈川県
- 劇症型溶血性レンサ球菌感染症2例：年齢群は50歳代1例、80歳代1例、血清群はA群1例、G群1例、推定感染経路は創傷感染1例、不明1例、推定感染地域は神奈川県2例
- 水痘 (入院例) 2例：年齢群は30歳代1例、60歳代1例、検査診断例2例、感染経路は不明2例、推定感染地域は神奈川県1例、日本国内都道府県不明1例、ワクチン接種歴は無し1例、不明1例
- 梅毒13例：年齢群は10歳代1例、20歳代2例、30歳代6例、40歳代2例、50歳代2例、病型は早期顕症梅毒Ⅰ期7例、早期顕症梅毒Ⅱ期4例、無症状病原体保有者2例、推定感染経路は性的接触12例、不明1例、推定感染地域は神奈川県8例、日本国内都道府県不明5例
- 破傷風1例：年齢群は80歳代、推定感染経路は創傷感染、推定感染地域は神奈川県、ワクチン接種歴は無し

今週の定点把握対象疾患

- ヘルパンギーナの定点当たり報告数が横浜市で6.02、横須賀市で6.56となり、警報レベル（6）を超えました。
また、全県6.43（前週6.16）、川崎市7.46（前週7.65）、茅ヶ崎市13.43（前週19.67）、平塚保健福祉事務所秦野センター12.33（前週14.50）、小田原保健福祉事務所8.50（前週7.83）、厚木保健福祉事務所10.92（前週11.75）で警報レベル（6）を超えています。

神奈川県感染症情報センター

神奈川県衛生研究所 企画情報部 衛生情報課

TEL:0467-83-4400(代表)

FAX:0467-89-5211(企画情報部)

感染症発生動向調査事業は「感染症の予防及び感染症の患者に対する医療に関する法律」によって行われています。

* 県域とは、神奈川県内の市町村のうち横浜市、川崎市、相模原市を除いた地域です

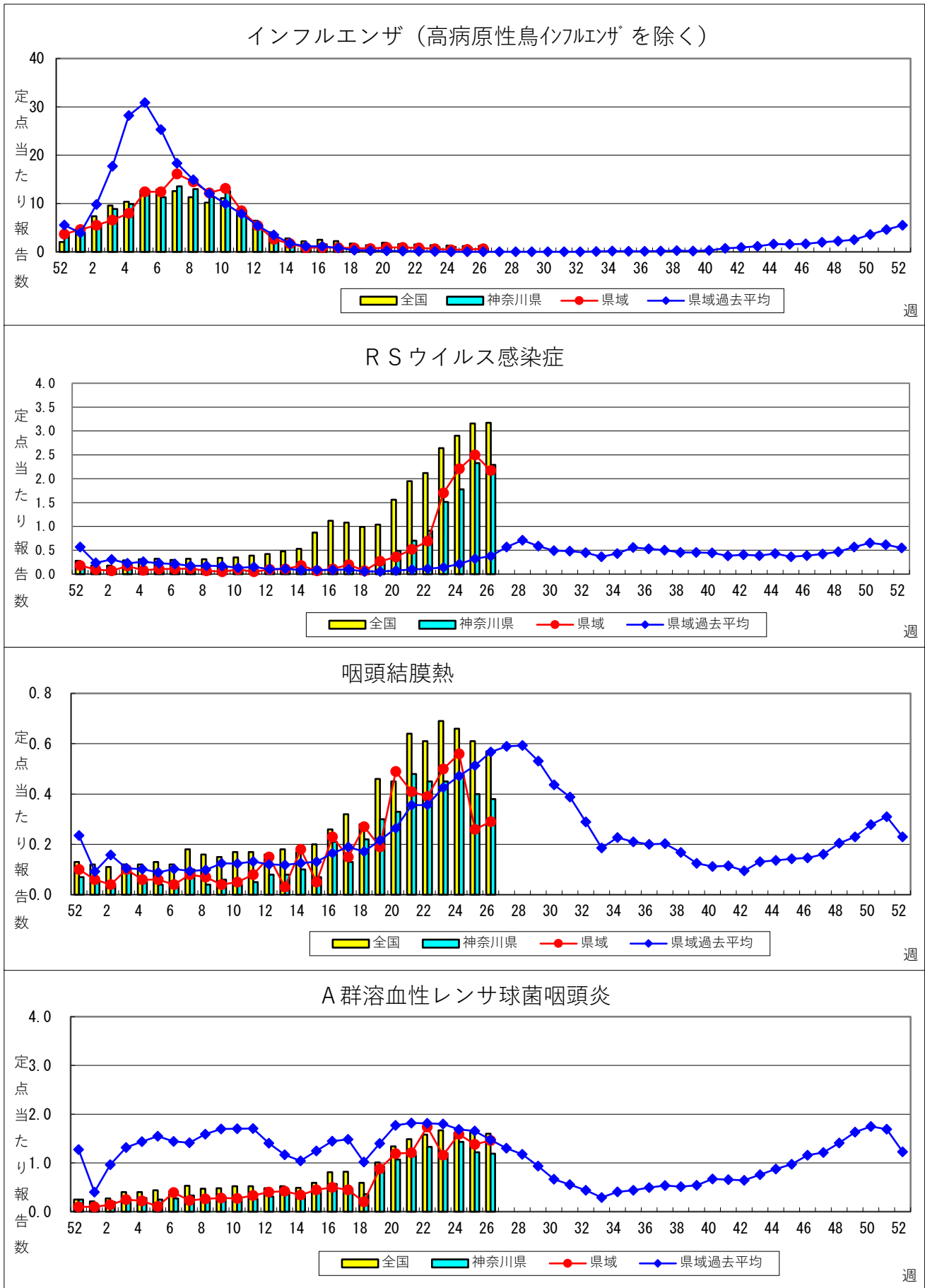
感染症発生動向調査：週報対象疾患の時系列グラフ

※疾患名の括弧書きは、一般名称であり、正式名称ではありません。

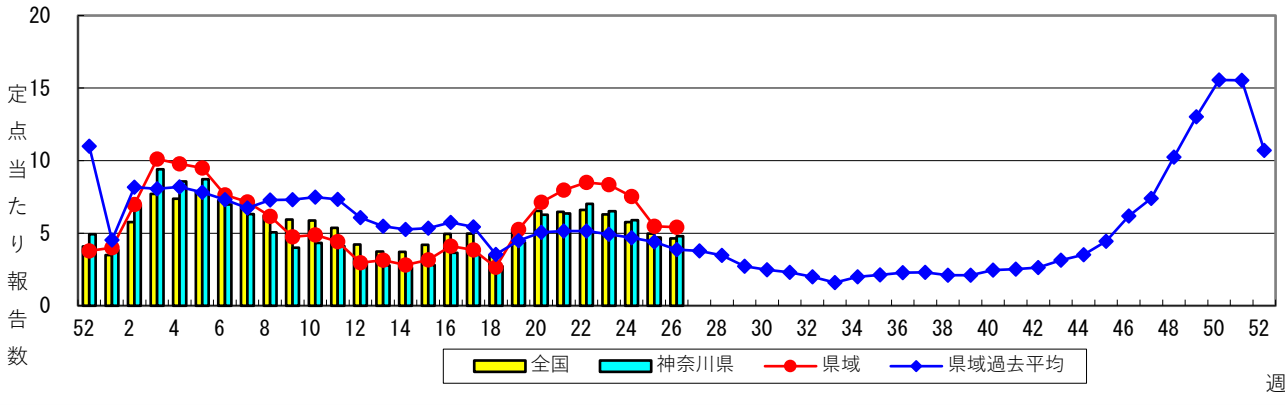
※神奈川県 & 県域（横浜市・川崎市・相模原市を除く）のデータです。

2023年26週

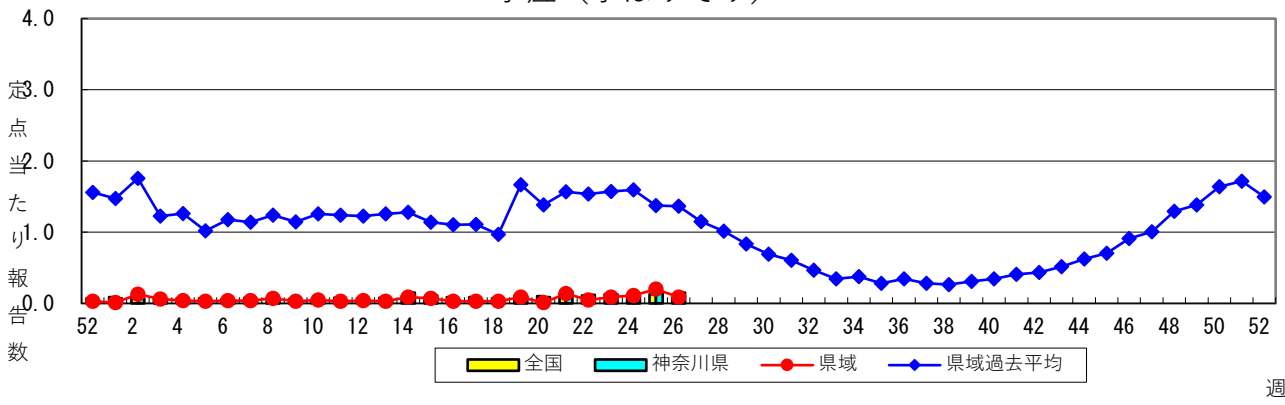
(06月26日～07月02日)



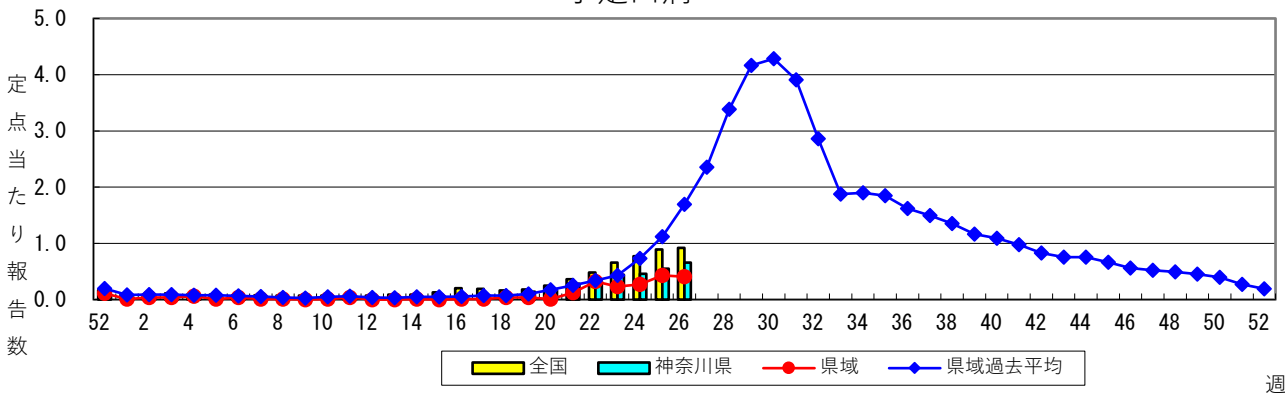
感染性胃腸炎



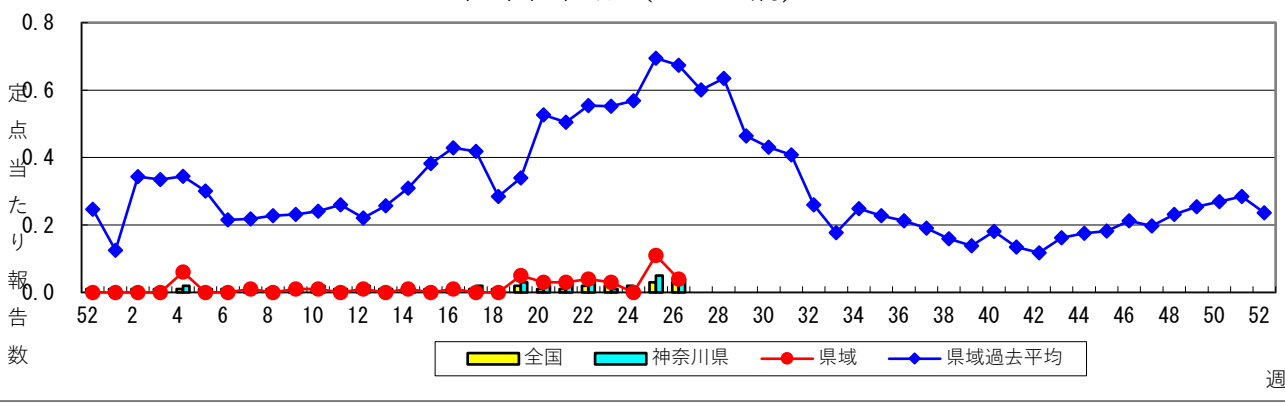
水痘 (水ぼうそう)



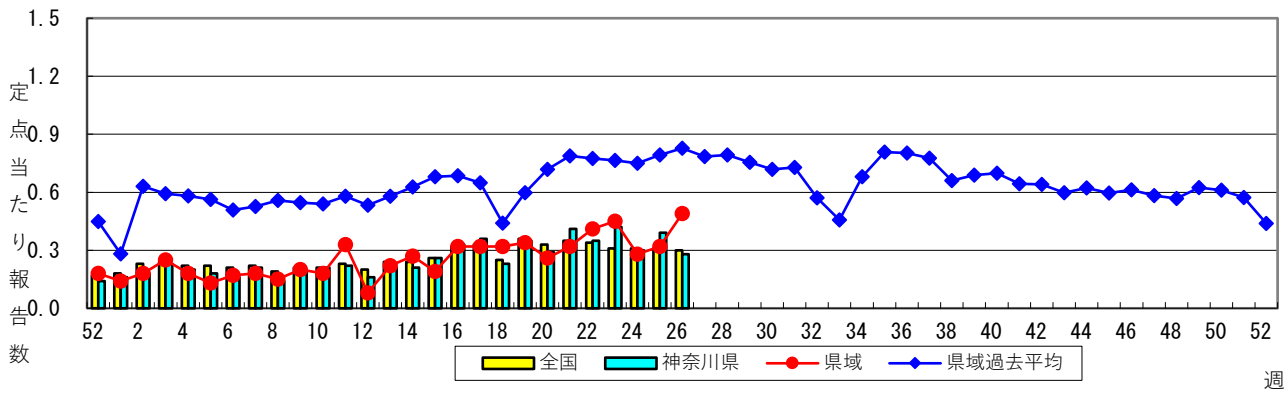
手足口病



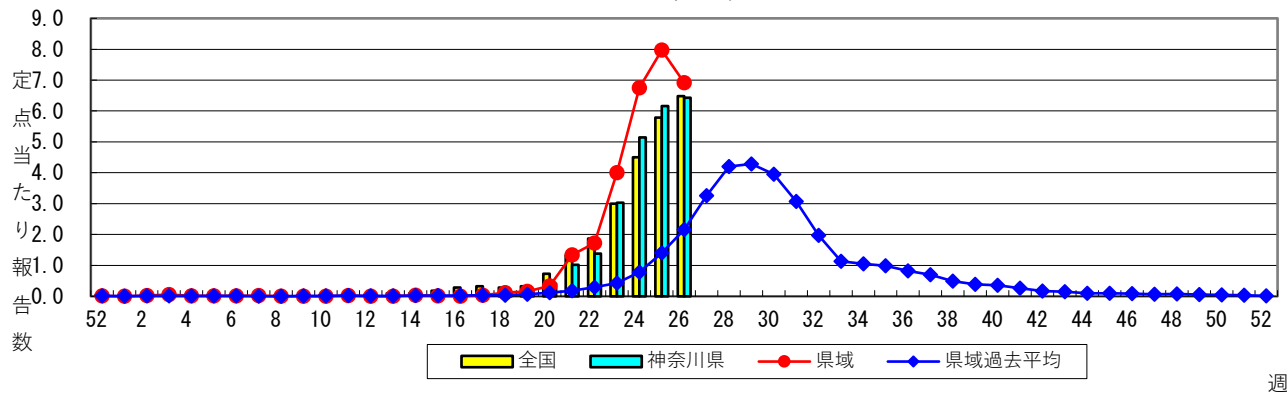
伝染性紅斑 (リンゴ病)



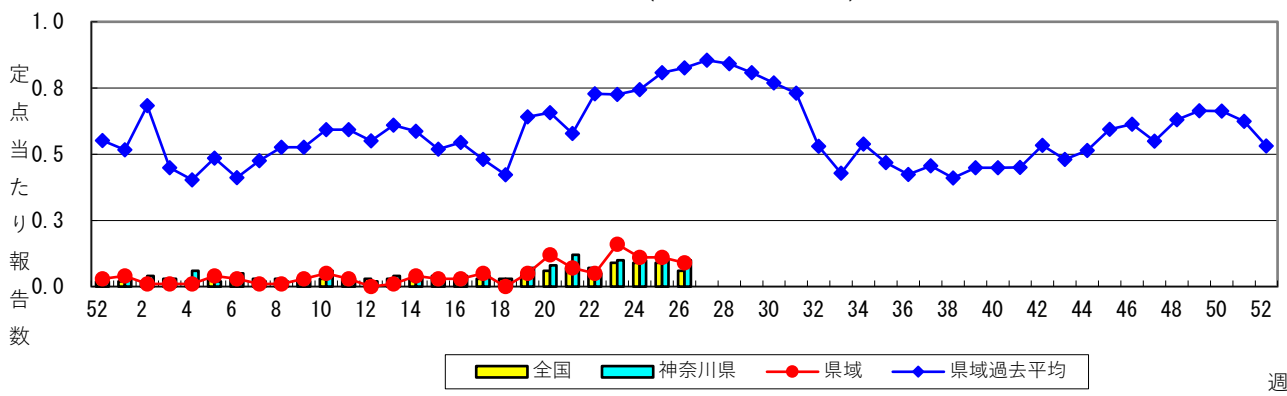
突発性発しん



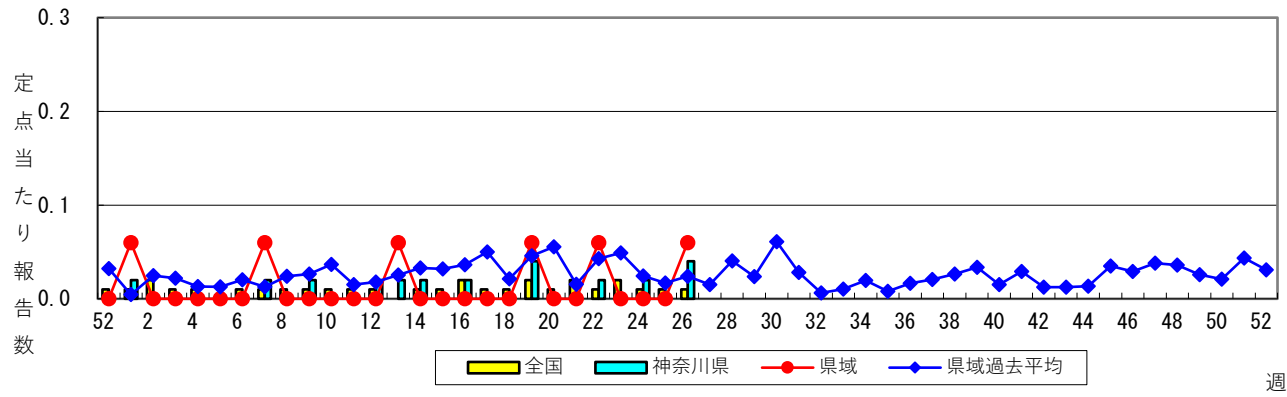
ヘルパンギーナ



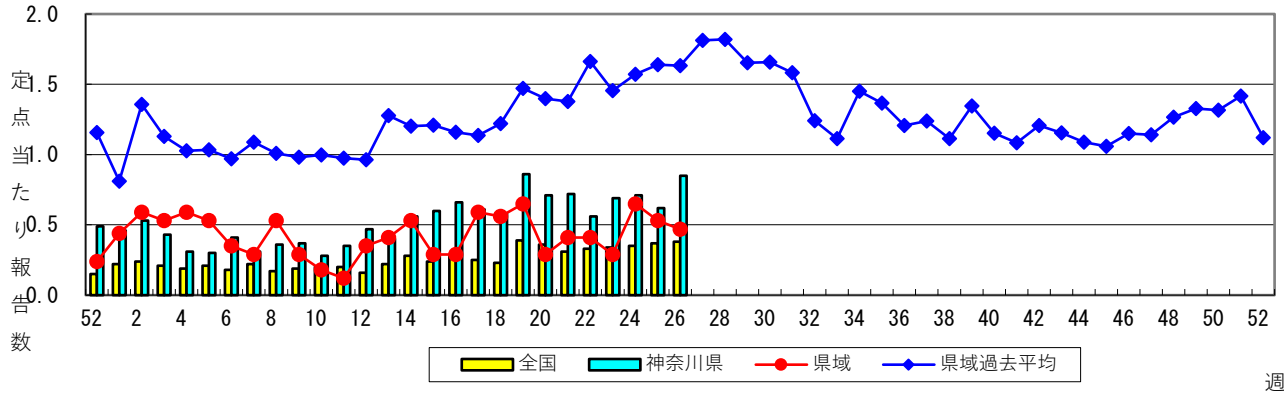
流行性耳下腺炎（おたふくかぜ）



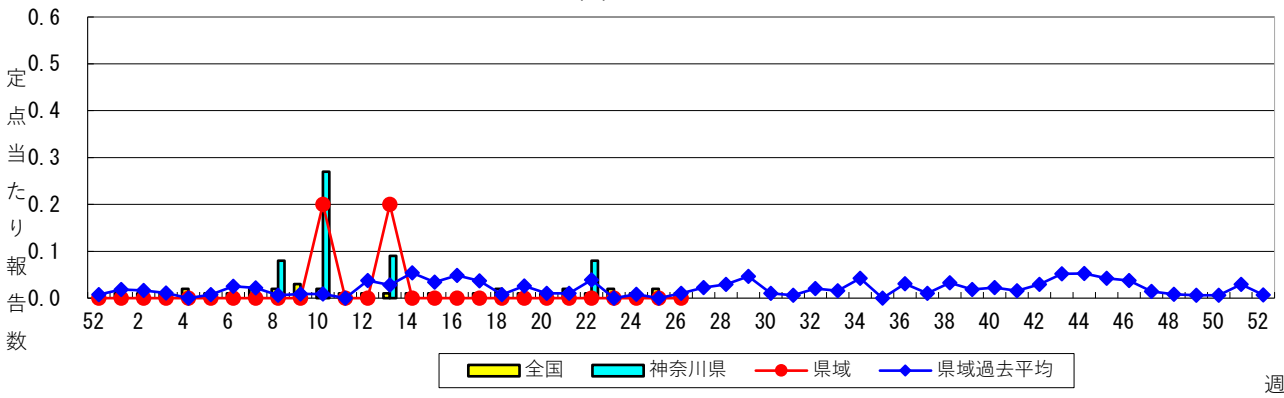
急性出血性結膜炎



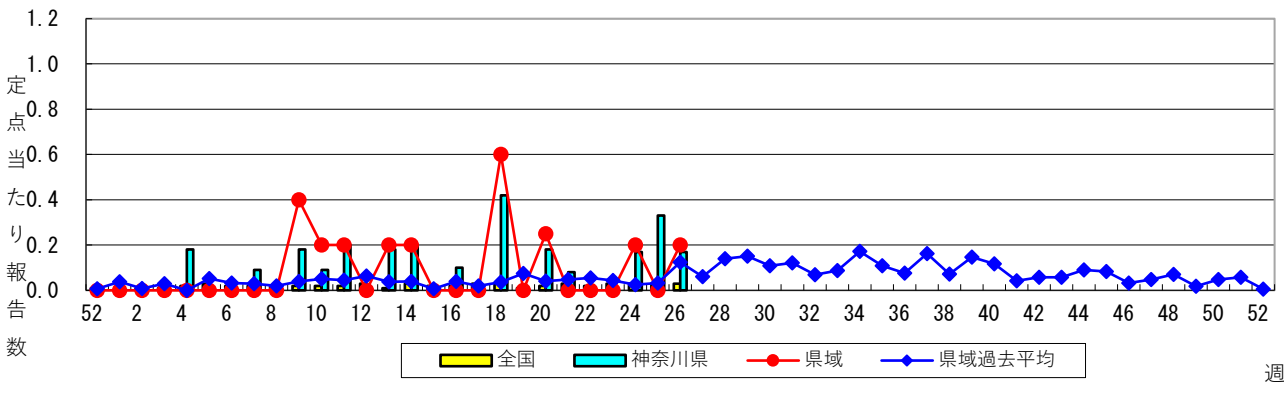
流行性角結膜炎



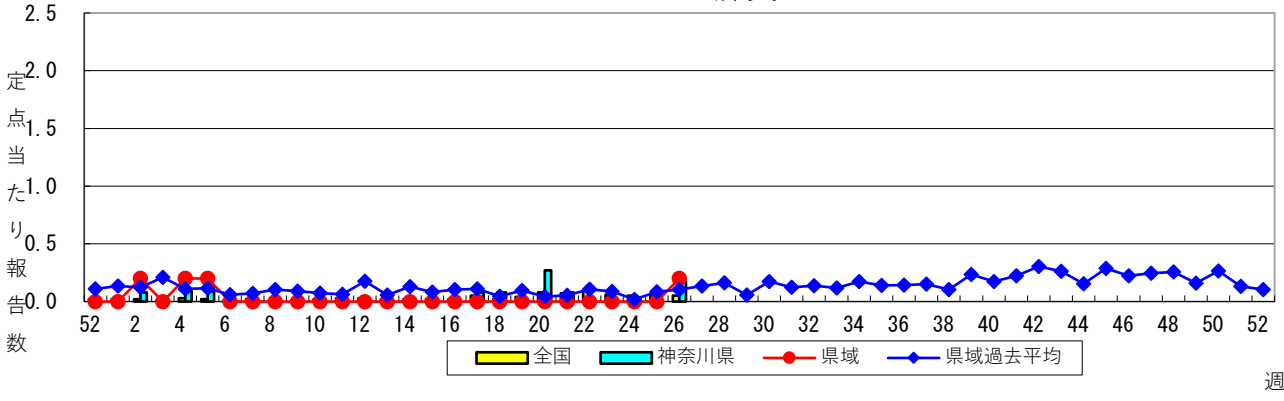
細菌性髄膜炎



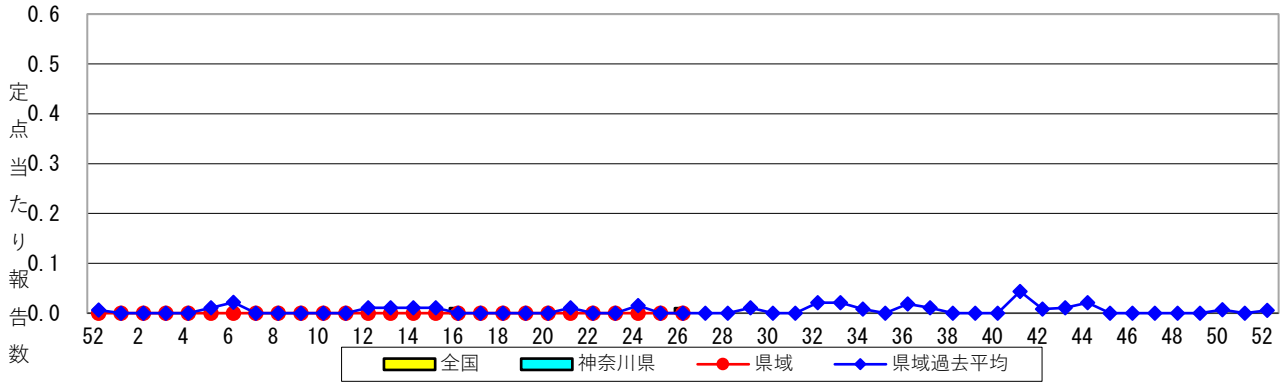
無菌性髄膜炎



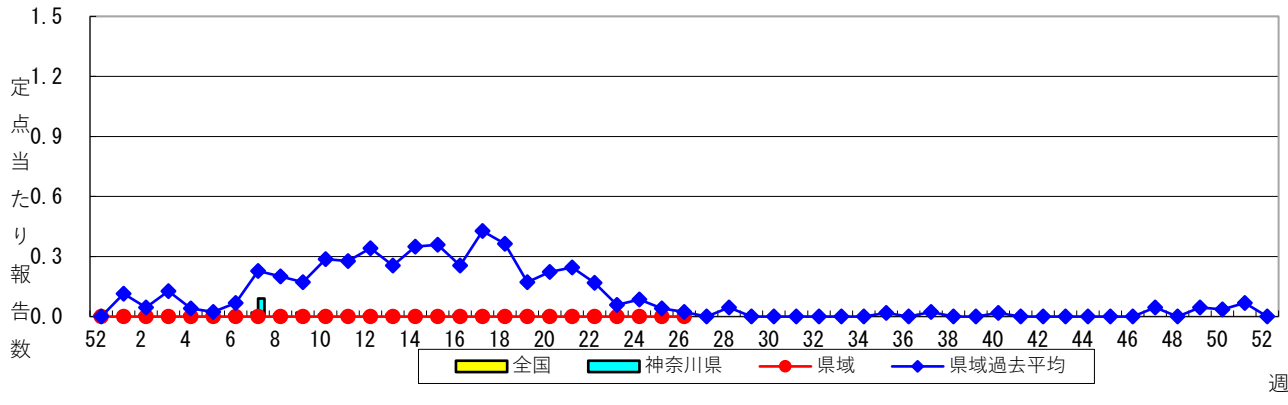
マイコプラズマ肺炎



クラミジア肺炎（オウム病を除く）



感染性胃腸炎（ロタウイルス）



週

表1 報告数・定点当たり報告数 疾病、政令市・保健所別 (その1)

2023年26週(06月26日～07月02日)

神奈川県	インフルエンザ (高病原性鳥インフルエンザを除く)		新型コロナウイルス 感染症		RSウイルス感染症		咽頭結膜熱		A群溶血性レンサ球菌 咽頭炎	
	報告数	定点当たり	報告数	定点当たり	報告数	定点当たり	報告数	定点当たり	報告数	定点当たり
全県	257	0.69	2,339	6.30	543	2.29	89	0.38	281	1.19
横浜市	90	0.60	882	5.84	207	2.20	14	0.15	85	0.90
川崎市	82	1.34	508	8.33	87	2.35	38	1.03	62	1.68
相模原市	8	0.21	192	5.05	84	2.80	15	0.50	23	0.77
県域 <small>(横浜、川崎、相模原を除く)</small>	77	0.64	757	6.26	165	2.17	22	0.29	111	1.46
横須賀市	3	0.21	88	6.29	19	2.11	2	0.22	8	0.89
藤沢市	3	0.19	106	6.63	8	0.80	6	0.60	10	1.00
茅ヶ崎市	4	0.36	88	8.00	9	1.29	3	0.43	28	4.00
平塚	7	0.64	62	5.64	13	1.86	2	0.29	8	1.14
平塚 秦野センター	12	1.20	34	3.40	32	5.33	2	0.33	30	5.00
鎌倉	9	0.90	81	8.10	2	0.33	1	0.17	3	0.50
鎌倉 三崎センター	-	-	37	12.33	3	1.50	-	-	1	0.50
小田原	13	1.30	42	4.20	12	2.00	-	-	2	0.33
小田原 足柄上センター	1	0.20	25	5.00	-	-	-	-	1	0.33
厚木	14	0.74	141	7.42	54	4.50	6	0.50	16	1.33
厚木 大和センター	11	0.92	53	4.42	13	1.63	-	-	4	0.50

神奈川県	感染性胃腸炎		水痘		手足口病		伝染性紅斑		突発性発しん	
	報告数	定点当たり	報告数	定点当たり	報告数	定点当たり	報告数	定点当たり	報告数	定点当たり
全県	1,136	4.79	35	0.15	156	0.66	10	0.04	66	0.28
横浜市	363	3.86	12	0.13	77	0.82	7	0.07	13	0.14
川崎市	184	4.97	10	0.27	33	0.89	-	-	9	0.24
相模原市	177	5.90	6	0.20	15	0.50	-	-	7	0.23
県域 <small>(横浜、川崎、相模原を除く)</small>	412	5.42	7	0.09	31	0.41	3	0.04	37	0.49
横須賀市	47	5.22	3	0.33	9	1.00	-	-	5	0.56
藤沢市	56	5.60	1	0.10	2	0.20	1	0.10	6	0.60
茅ヶ崎市	41	5.86	-	-	3	0.43	-	-	6	0.86
平塚	31	4.43	-	-	-	-	-	-	1	0.14
平塚 秦野センター	53	8.83	-	-	5	0.83	1	0.17	2	0.33
鎌倉	31	5.17	1	0.17	2	0.33	-	-	2	0.33
鎌倉 三崎センター	1	0.50	1	0.50	-	-	-	-	-	-
小田原	18	3.00	1	0.17	-	-	-	-	4	0.67
小田原 足柄上センター	-	-	-	-	-	-	-	-	-	-
厚木	108	9.00	-	-	8	0.67	1	0.08	11	0.92
厚木 大和センター	26	3.25	-	-	2	0.25	-	-	-	-

神奈川県	ヘルパンギーナ		流行性耳下腺炎		急性出血性結膜炎		流行性角結膜炎		細菌性髄膜炎	
	報告数	定点当たり	報告数	定点当たり	報告数	定点当たり	報告数	定点当たり	報告数	定点当たり
全県	1,523	6.43	24	0.10	2	0.04	44	0.85	-	-
横浜市	566	6.02	13	0.14	1	0.05	21	0.95	-	-
川崎市	276	7.46	4	0.11	-	-	11	1.22	-	-
相模原市	155	5.17	-	-	-	-	4	1.00	-	-
県域 <small>(横浜、川崎、相模原を除く)</small>	526	6.92	7	0.09	1	0.06	8	0.47	-	-
横須賀市	59	6.56	-	-	-	-	2	1.00	-	-
藤沢市	47	4.70	-	-	-	-	-	-	-	-
茅ヶ崎市	94	13.43	-	-	-	-	-	-
平塚	19	2.71	2	0.29	-	-	-	-	-	-
平塚 秦野センター	74	12.33	1	0.17	-	-	-	-
鎌倉	14	2.33	-	-	-	-	-	-
鎌倉 三崎センター	6	3.00	-	-
小田原	51	8.50	-	-	-	-	1	1.00
小田原 足柄上センター	-	-	-	-	-	-
厚木	131	10.92	4	0.33	-	-	5	1.67	-	-
厚木 大和センター	31	3.88	-	-	1	0.50	-	-

表2 報告数・定点当たり報告数、疾病・年齢階級別
(全県及び横浜市・川崎市・相模原市を除く県域) (その1)

2023年26週(06月26日～07月02日)

*表2は、各保健福祉事務所からの最新の報告をもとに作成しているため、国の還元データである表1および表3の数値と一致しないことがあります。

インフルエンザ/ COVID-19定点		項目	合計	～5か月	～11か月	1歳	2	3	4	5	6	7	8
インフルエンザ (高病原性鳥インフル エンザを除く)	全国	報告数	6,238	14	51	153	168	251	361	430	510	621	596
		定点当たり	1.26	0.00	0.01	0.03	0.03	0.05	0.07	0.09	0.10	0.13	0.12
	全県	報告数	257	1	2	6	1	6	7	14	18	35	25
		定点当たり	0.69	0.00	0.01	0.02	0.00	0.02	0.02	0.04	0.05	0.09	0.07
県域	報告数	77	1	-	2	-	1	4	5	3	8	13	
	定点当たり	0.64	0.01	-	0.02	-	0.01	0.03	0.04	0.02	0.07	0.11	
新型コロナ ウイルス感染症	全国	報告数	35,737	275	432	587	436	373	417	443	444	553	646
		定点当たり	7.24	0.06	0.09	0.12	0.09	0.08	0.08	0.09	0.09	0.11	0.13
	全県	報告数	2,339	17	26	34	24	18	20	18	12	22	30
		定点当たり	6.30	0.05	0.07	0.09	0.06	0.05	0.05	0.05	0.03	0.06	0.08
県域	報告数	757	5	6	12	7	3	4	8	2	4	14	
	定点当たり	6.26	0.04	0.05	0.10	0.06	0.02	0.03	0.07	0.02	0.03	0.12	

インフルエンザ/ COVID-19定点		項目	9	10-14	15-19	20-29	30-39	40-49	50-59	60-69	70-79	80歳以上
インフルエンザ (高病原性鳥インフル エンザを除く)	全国	報告数	496	1,312	323	150	260	259	117	64	56	46
		定点当たり	0.10	0.27	0.07	0.03	0.05	0.05	0.02	0.01	0.01	0.01
	全県	報告数	20	44	29	9	13	9	12	5	1	-
		定点当たり	0.05	0.12	0.08	0.02	0.04	0.02	0.03	0.01	0.00	-
県域	報告数	5	15	5	2	4	2	5	1	1	-	
	定点当たり	0.04	0.12	0.04	0.02	0.03	0.02	0.04	0.01	0.01	-	
新型コロナ ウイルス感染症	全国	報告数	741	4,007	2,951	4,117	3,750	4,209	4,299	2,751	2,303	2,003
		定点当たり	0.15	0.81	0.60	0.83	0.76	0.85	0.87	0.56	0.47	0.41
	全県	報告数	40	252	258	338	243	273	340	173	114	87
		定点当たり	0.11	0.68	0.70	0.91	0.65	0.74	0.92	0.47	0.31	0.23
県域	報告数	13	83	80	96	67	78	116	60	52	47	
	定点当たり	0.11	0.69	0.66	0.79	0.55	0.64	0.96	0.50	0.43	0.39	

※新型コロナウイルス感染症の全国の数値は毎週金曜日に厚生労働省から公表されますので、厚生労働省からの公表後に表に反映します。

表2 報告数・定点当たり報告数、疾病・年齢階級別
(全県及び横浜市・川崎市・相模原市を除く県域) (その2)

2023年26週(06月26日～07月02日)

*表2は、各保健福祉事務所からの最新の報告をもとに作成しているため、国の還元データである表1および表3の数値と一致しないことがあります。

小児科定点	項目	合計	～5か月	～11か月	1歳	
RSウイルス 感染症	全国	報告数	9,981	1,183	1,557	2,982
		定点当たり	3.17	0.38	0.50	0.95
	全県	報告数	543	55	90	170
		定点当たり	2.29	0.23	0.38	0.72
	県域	報告数	165	14	23	42
		定点当たり	2.17	0.18	0.30	0.55
咽頭結膜熱	全国	報告数	1,783	11	104	517
		定点当たり	0.57	0.00	0.03	0.16
	全県	報告数	89	-	1	19
		定点当たり	0.38	-	0.00	0.08
	県域	報告数	22	-	1	7
		定点当たり	0.29	-	0.01	0.09
A群溶血性 レンサ球菌 咽頭炎	全国	報告数	5,032	5	26	133
		定点当たり	1.60	0.00	0.01	0.04
	全県	報告数	281	1	1	4
		定点当たり	1.19	0.00	0.00	0.02
	県域	報告数	111	1	-	-
		定点当たり	1.46	0.01	-	-
感染性胃腸炎	全国	報告数	14,608	119	766	1,871
		定点当たり	4.65	0.04	0.24	0.60
	全県	報告数	1,136	3	57	123
		定点当たり	4.79	0.01	0.24	0.52
	県域	報告数	412	2	16	38
		定点当たり	5.42	0.03	0.21	0.50
水痘	全国	報告数	325	2	15	27
		定点当たり	0.10	0.00	0.00	0.01
	全県	報告数	35	-	-	2
		定点当たり	0.15	-	-	0.01
	県域	報告数	7	-	-	1
		定点当たり	0.09	-	-	0.01
手足口病	全国	報告数	2,878	21	174	765
		定点当たり	0.92	0.01	0.06	0.24
	全県	報告数	156	-	12	44
		定点当たり	0.66	-	0.05	0.19
	県域	報告数	31	-	-	8
		定点当たり	0.41	-	-	0.11
伝染性紅斑	全国	報告数	82	-	2	13
		定点当たり	0.03	-	0.00	0.00
	全県	報告数	10	-	-	1
		定点当たり	0.04	-	-	0.00
	県域	報告数	3	-	-	-
		定点当たり	0.04	-	-	-
突発性発しん	全国	報告数	936	20	271	447
		定点当たり	0.30	0.01	0.09	0.14
	全県	報告数	66	1	19	28
		定点当たり	0.28	0.00	0.08	0.12
	県域	報告数	37	1	11	14
		定点当たり	0.49	0.01	0.14	0.18
ヘルパンギーナ	全国	報告数	20,360	95	1,091	4,077
		定点当たり	6.48	0.03	0.35	1.30
	全県	報告数	1,523	9	84	283
		定点当たり	6.43	0.04	0.35	1.19
	県域	報告数	526	5	30	94
		定点当たり	6.92	0.07	0.39	1.24
流行性耳下腺炎	全国	報告数	202	1	7	14
		定点当たり	0.06	0.00	0.00	0.00
	全県	報告数	24	-	-	-
		定点当たり	0.10	-	-	-
	県域	報告数	7	-	-	-
		定点当たり	0.09	-	-	-

表2 報告数・定点当たり報告数、疾病・年齢階級別
(全県及び横浜市・川崎市・相模原市を除く県域) (その3)

2023年26週(06月26日～07月02日)

*表2は、各保健福祉事務所からの最新の報告をもとに作成しているため、国の選元データである表1および表3の数値と一致しないことがあります。

小児科定点	項目	2	3	4	5	6	7	8	9	10-14	15-19	20歳以上	
RSウイルス感染症	全国	報告数	1,845	1,147	680	339	112	45	28	16	32	5	10
		定点当たり	0.59	0.36	0.22	0.11	0.04	0.01	0.01	0.01	0.01	0.00	0.00
	全県	報告数	108	65	33	10	9	2	1	-	-	-	-
		定点当たり	0.46	0.27	0.14	0.04	0.04	0.01	0.00	-	-	-	-
	県域	報告数	35	30	12	4	4	1	-	-	-	-	-
		定点当たり	0.46	0.39	0.16	0.05	0.05	0.01	-	-	-	-	-
咽頭結膜熱	全国	報告数	308	249	211	145	83	46	38	16	32	2	21
		定点当たり	0.10	0.08	0.07	0.05	0.03	0.01	0.01	0.01	0.01	0.00	0.01
	全県	報告数	11	9	16	7	8	5	4	3	6	-	-
		定点当たり	0.05	0.04	0.07	0.03	0.03	0.02	0.02	0.01	0.03	-	-
	県域	報告数	4	3	3	2	2	-	-	-	-	-	-
		定点当たり	0.05	0.04	0.04	0.03	0.03	-	-	-	-	-	-
A群溶血性レンサ球菌咽頭炎	全国	報告数	299	460	661	762	723	563	373	276	514	44	193
		定点当たり	0.10	0.15	0.21	0.24	0.23	0.18	0.12	0.09	0.16	0.01	0.06
	全県	報告数	7	32	30	34	41	29	22	30	39	3	8
		定点当たり	0.03	0.14	0.13	0.14	0.17	0.12	0.09	0.13	0.16	0.01	0.03
	県域	報告数	2	12	11	13	11	11	9	15	22	2	2
		定点当たり	0.03	0.16	0.14	0.17	0.14	0.14	0.12	0.20	0.29	0.03	0.03
感染性胃腸炎	全国	報告数	1,631	1,671	1,646	1,558	1,149	890	705	562	1,136	202	702
		定点当たり	0.52	0.53	0.52	0.50	0.37	0.28	0.22	0.18	0.36	0.06	0.22
	全県	報告数	113	120	130	120	101	85	84	46	80	20	54
		定点当たり	0.48	0.51	0.55	0.51	0.43	0.36	0.35	0.19	0.34	0.08	0.23
	県域	報告数	41	45	50	44	38	31	32	24	33	4	14
		定点当たり	0.54	0.59	0.66	0.58	0.50	0.41	0.42	0.32	0.43	0.05	0.18
水痘	全国	報告数	12	21	26	24	29	29	35	24	66	7	8
		定点当たり	0.00	0.01	0.01	0.01	0.01	0.01	0.01	0.01	0.02	0.00	0.00
	全県	報告数	1	1	2	-	10	2	5	2	8	2	-
		定点当たり	0.00	0.00	0.01	-	0.04	0.01	0.02	0.01	0.03	0.01	-
	県域	報告数	1	-	1	-	-	1	1	-	1	1	-
		定点当たり	0.01	-	0.01	-	-	0.01	0.01	-	0.01	0.01	-
手足口病	全国	報告数	584	483	314	237	112	65	37	28	37	4	17
		定点当たり	0.19	0.15	0.10	0.08	0.04	0.02	0.01	0.01	0.01	0.00	0.01
	全県	報告数	34	14	19	11	4	10	4	-	2	-	2
		定点当たり	0.14	0.06	0.08	0.05	0.02	0.04	0.02	-	0.01	-	0.01
	県域	報告数	6	4	3	3	1	5	-	-	1	-	-
		定点当たり	0.08	0.05	0.04	0.04	0.01	0.07	-	-	0.01	-	-
伝染性紅斑	全国	報告数	17	12	11	10	7	5	-	-	2	2	1
		定点当たり	0.01	0.00	0.00	0.00	0.00	0.00	-	-	0.00	0.00	0.00
	全県	報告数	1	2	2	3	-	-	-	-	1	-	-
		定点当たり	0.00	0.01	0.01	0.01	-	-	-	-	0.00	-	-
	県域	報告数	1	-	1	-	-	-	-	-	1	-	-
		定点当たり	0.01	-	0.01	-	-	-	-	-	0.01	-	-
突発性発しん	全国	報告数	121	38	24	10	2	1	1	-	1	-	-
		定点当たり	0.04	0.01	0.01	0.00	0.00	0.00	0.00	-	0.00	-	-
	全県	報告数	9	3	3	1	-	-	1	-	1	-	-
		定点当たり	0.04	0.01	0.01	0.00	-	-	0.00	-	0.00	-	-
	県域	報告数	5	2	1	1	-	-	1	-	1	-	-
		定点当たり	0.07	0.03	0.01	0.01	-	-	0.01	-	0.01	-	-
ヘルパンギーナ	全国	報告数	3,829	3,385	3,033	2,304	1,062	601	355	180	241	23	84
		定点当たり	1.22	1.08	0.96	0.73	0.34	0.19	0.11	0.06	0.08	0.01	0.03
	全県	報告数	257	234	204	221	104	51	33	14	20	1	8
		定点当たり	1.08	0.99	0.86	0.93	0.44	0.22	0.14	0.06	0.08	0.00	0.03
	県域	報告数	85	87	74	69	34	17	14	5	9	-	3
		定点当たり	1.12	1.14	0.97	0.91	0.45	0.22	0.18	0.07	0.12	-	0.04
流行性耳下腺炎	全国	報告数	13	21	33	24	21	17	18	14	18	1	-
		定点当たり	0.00	0.01	0.01	0.01	0.01	0.01	0.01	0.00	0.01	0.00	-
	全県	報告数	1	4	6	4	-	-	5	1	3	-	-
		定点当たり	0.00	0.02	0.03	0.02	-	-	0.02	0.00	0.01	-	-
	県域	報告数	-	1	4	1	-	-	-	1	-	-	-
		定点当たり	-	0.01	0.05	0.01	-	-	-	0.01	-	-	-

表2 報告数・定点当たり報告数、疾病・年齢階級別
(全県及び横浜市・川崎市・相模原市を除く県域) (その4)

2023年26週(06月26日～07月02日)

*表2は、各保健福祉事務所からの最新の報告をもとに作成しているため、国の還元データである表1および表3の数値と一致しないことがあります。

眼科定点		項目	合計	～5か月	～11か月	1歳	2	3	4	5	6	7	8
急性出血性結膜炎	全国	報告数	7	-	-	1	-	-	-	1	-	-	-
		定点当たり	0.01	-	-	0.00	-	-	-	0.00	-	-	-
	全県	報告数	2	-	-	-	-	-	-	-	-	-	-
		定点当たり	0.04	-	-	-	-	-	-	-	-	-	-
	県域	報告数	1	-	-	-	-	-	-	-	-	-	-
		定点当たり	0.06	-	-	-	-	-	-	-	-	-	-
流行性角結膜炎	全国	報告数	266	-	-	6	8	8	6	10	10	1	7
		定点当たり	0.38	-	-	0.01	0.01	0.01	0.01	0.01	0.01	0.00	0.01
	全県	報告数	44	-	-	-	1	1	1	-	3	-	-
		定点当たり	0.85	-	-	-	0.02	0.02	0.02	-	0.06	-	-
	県域	報告数	8	-	-	-	-	-	-	-	1	-	-
		定点当たり	0.47	-	-	-	-	-	-	-	0.06	-	-

眼科定点		項目	9	10-14	15-19	20-29	30-39	40-49	50-59	60-69	70歳以上
急性出血性結膜炎	全国	報告数	-	1	1	1	-	-	-	-	2
		定点当たり	-	0.00	0.00	0.00	-	-	-	-	0.00
	全県	報告数	-	-	1	1	-	-	-	-	-
		定点当たり	-	-	0.02	0.02	-	-	-	-	-
	県域	報告数	-	-	-	1	-	-	-	-	-
		定点当たり	-	-	-	0.06	-	-	-	-	-
流行性角結膜炎	全国	報告数	1	11	6	37	50	39	25	20	21
		定点当たり	0.00	0.02	0.01	0.05	0.07	0.06	0.04	0.03	0.03
	全県	報告数	-	2	3	7	11	3	5	6	1
		定点当たり	-	0.04	0.06	0.13	0.21	0.06	0.10	0.12	0.02
	県域	報告数	-	-	1	1	1	-	2	2	-
		定点当たり	-	-	0.06	0.06	0.06	-	0.12	0.12	-

基幹定点(週報)		項目	合計	0歳	1-4	5-9	10-14	15-19	20-24	25-29	30-34	35-39	40-44
細菌性髄膜炎	全国	報告数	4	-	1	-	-	-	-	-	-	-	-
		定点当たり	0.01	-	0.00	-	-	-	-	-	-	-	-
	全県	報告数	-	-	-	-	-	-	-	-	-	-	-
		定点当たり	-	-	-	-	-	-	-	-	-	-	-
	県域	報告数	-	-	-	-	-	-	-	-	-	-	-
		定点当たり	-	-	-	-	-	-	-	-	-	-	-
無菌性髄膜炎	全国	報告数	14	2	-	-	-	-	1	1	-	1	-
		定点当たり	0.03	0.00	-	-	-	-	0.00	0.00	-	0.00	-
	全県	報告数	2	-	-	-	-	-	-	-	-	-	-
		定点当たり	0.17	-	-	-	-	-	-	-	-	-	-
	県域	報告数	1	-	-	-	-	-	-	-	-	-	-
		定点当たり	0.20	-	-	-	-	-	-	-	-	-	-
マイコプラズマ肺炎	全国	報告数	23	-	9	5	1	1	1	2	-	1	-
		定点当たり	0.05	-	0.02	0.01	0.00	0.00	0.00	0.00	-	0.00	-
	全県	報告数	2	-	-	-	-	-	1	-	-	-	-
		定点当たり	0.17	-	-	-	-	-	0.08	-	-	-	-
	県域	報告数	1	-	-	-	-	-	1	-	-	-	-
		定点当たり	0.20	-	-	-	-	-	0.20	-	-	-	-
クラミジア肺炎 (オウム病を除く)	全国	報告数	5	-	-	-	-	-	-	-	-	-	-
		定点当たり	0.01	-	-	-	-	-	-	-	-	-	-
	全県	報告数	-	-	-	-	-	-	-	-	-	-	-
		定点当たり	-	-	-	-	-	-	-	-	-	-	-
	県域	報告数	-	-	-	-	-	-	-	-	-	-	-
		定点当たり	-	-	-	-	-	-	-	-	-	-	-
感染性胃腸炎 (ロタウイルス)	全国	報告数	-	-	-	-	-	-	-	-	-	-	-
		定点当たり	-	-	-	-	-	-	-	-	-	-	-
	全県	報告数	-	-	-	-	-	-	-	-	-	-	-
		定点当たり	-	-	-	-	-	-	-	-	-	-	-
	県域	報告数	-	-	-	-	-	-	-	-	-	-	-
		定点当たり	-	-	-	-	-	-	-	-	-	-	-

基幹定点(週報)		項目	45-49	50-54	55-59	60-64	65-69	70歳以上
細菌性髄膜炎	全国	報告数	-	1	-	-	-	2
		定点当たり	-	0.00	-	-	-	0.00
	全県	報告数	-	-	-	-	-	-
		定点当たり	-	-	-	-	-	-
	県域	報告数	-	-	-	-	-	-
		定点当たり	-	-	-	-	-	-
無菌性髄膜炎	全国	報告数	3	3	-	-	-	3
		定点当たり	0.01	0.01	-	-	-	0.01
	全県	報告数	-	1	-	-	-	1
		定点当たり	-	0.08	-	-	-	0.08
	県域	報告数	-	1	-	-	-	-
		定点当たり	-	0.20	-	-	-	-
マイコプラズマ肺炎	全国	報告数	-	-	-	-	-	3
		定点当たり	-	-	-	-	-	0.01
	全県	報告数	-	-	-	-	-	1
		定点当たり	-	-	-	-	-	0.08
	県域	報告数	-	-	-	-	-	-
		定点当たり	-	-	-	-	-	-
クラミジア肺炎 (オウム病を除く)	全国	報告数	-	-	-	-	1	4
		定点当たり	-	-	-	-	0.00	0.01
	全県	報告数	-	-	-	-	-	-
		定点当たり	-	-	-	-	-	-
	県域	報告数	-	-	-	-	-	-
		定点当たり	-	-	-	-	-	-
感染性胃腸炎 (ロタウイルス)	全国	報告数	-	-	-	-	-	-
		定点当たり	-	-	-	-	-	-
	全県	報告数	-	-	-	-	-	-
		定点当たり	-	-	-	-	-	-
	県域	報告数	-	-	-	-	-	-
		定点当たり	-	-	-	-	-	-

表3 5週前～今週の推移 (その1)

(全県及び横浜市・川崎市・相模原市を除く県域)

2023年26週(06月26日～07月02日)

疾病名	項目		5週前	4週前	3週前	2週前	1週前	今週
			21週	22週	23週	24週	25週	26週
			(05月22日～ 05月28日)	(05月29日～ 06月04日)	(06月05日～ 06月11日)	(06月12日～ 06月18日)	(06月19日～ 06月25日)	(06月26日～ 07月02日)
インフルエンザ (高病原性鳥インフル ンザを除く)	全県	報告数	402	353	354	362	312	257
		定点当たり	1.12	0.97	0.98	1.00	0.85	0.69
	県域	報告数	105	96	77	49	59	77
		定点当たり	0.91	0.81	0.65	0.41	0.49	0.64
新型コロナウイルス 感染症	全県	報告数	1,227	1,599	1,817	2,146	2,228	2,339
		定点当たり	3.43	4.38	5.03	5.91	6.07	6.30
	県域	報告数	369	464	597	696	685	757
		定点当たり	3.21	3.90	5.02	5.80	5.71	6.26
RSウイルス 感染症	全県	報告数	160	208	339	410	538	543
		定点当たり	0.70	0.91	1.51	1.78	2.33	2.29
	県域	報告数	38	51	126	166	185	165
		定点当たり	0.52	0.69	1.70	2.21	2.50	2.17
咽頭結膜熱	全県	報告数	109	103	101	110	92	89
		定点当たり	0.48	0.45	0.45	0.48	0.40	0.38
	県域	報告数	30	29	37	42	19	22
		定点当たり	0.41	0.39	0.50	0.56	0.26	0.29
A群溶血性 レンサ球菌 咽頭炎	全県	報告数	264	305	269	328	282	281
		定点当たり	1.16	1.33	1.20	1.43	1.22	1.19
	県域	報告数	88	129	86	119	102	111
		定点当たり	1.21	1.74	1.16	1.59	1.38	1.46
感染性胃腸炎	全県	報告数	1,447	1,608	1,461	1,354	1,089	1,136
		定点当たり	6.37	7.02	6.52	5.89	4.71	4.79
	県域	報告数	582	629	618	564	405	412
		定点当たり	7.97	8.50	8.35	7.52	5.47	5.42
水痘	全県	報告数	38	28	29	28	40	35
		定点当たり	0.17	0.12	0.13	0.12	0.17	0.15
	県域	報告数	10	4	7	8	15	7
		定点当たり	0.14	0.05	0.09	0.11	0.20	0.09
手足口病	全県	報告数	64	76	98	106	127	156
		定点当たり	0.28	0.33	0.44	0.46	0.55	0.66
	県域	報告数	9	24	17	20	32	31
		定点当たり	0.12	0.32	0.23	0.27	0.43	0.41
伝染性紅斑	全県	報告数	6	6	2	1	11	10
		定点当たり	0.03	0.03	0.01	0.00	0.05	0.04
	県域	報告数	2	3	2	-	8	3
		定点当たり	0.03	0.04	0.03	-	0.11	0.04
突発性発しん	全県	報告数	92	80	95	70	89	66
		定点当たり	0.41	0.35	0.42	0.30	0.39	0.28
	県域	報告数	23	30	33	21	24	37
		定点当たり	0.32	0.41	0.45	0.28	0.32	0.49

表3 5週前～今週の推移 (その2)

(全県及び横浜市・川崎市・相模原市を除く県域)

2023年26週(06月26日～07月02日)

疾病名	項目		5週前	4週前	3週前	2週前	1週前	今週
			21週	22週	23週	24週	25週	26週
			(05月22日～ 05月28日)	(05月29日～ 06月04日)	(06月05日～ 06月11日)	(06月12日～ 06月18日)	(06月19日～ 06月25日)	(06月26日～ 07月02日)
ヘルパンギーナ	全県	報告数	231	317	679	1,185	1,424	1,523
		定点当たり	1.02	1.38	3.03	5.15	6.16	6.43
	県域	報告数	98	127	297	506	590	526
		定点当たり	1.34	1.72	4.01	6.75	7.97	6.92
流行性耳下腺炎	全県	報告数	28	12	22	22	24	24
		定点当たり	0.12	0.05	0.10	0.10	0.10	0.10
	県域	報告数	5	4	12	8	8	7
		定点当たり	0.07	0.05	0.16	0.11	0.11	0.09
急性出血性 結膜炎	全県	報告数	-	1	-	1	-	2
		定点当たり	-	0.02	-	0.02	-	0.04
	県域	報告数	-	1	-	-	-	1
		定点当たり	-	0.06	-	-	-	0.06
流行性角結膜炎	全県	報告数	36	29	35	35	32	44
		定点当たり	0.72	0.56	0.69	0.71	0.62	0.85
	県域	報告数	7	7	5	11	9	8
		定点当たり	0.41	0.41	0.29	0.65	0.53	0.47
細菌性髄膜炎	全県	報告数	-	1	-	-	-	-
		定点当たり	-	0.08	-	-	-	-
	県域	報告数	-	-	-	-	-	-
		定点当たり	-	-	-	-	-	-
無菌性髄膜炎	全県	報告数	1	-	-	2	4	2
		定点当たり	0.08	-	-	0.17	0.33	0.17
	県域	報告数	-	-	-	1	-	1
		定点当たり	-	-	-	0.20	-	0.20
マイコプラズマ 肺炎	全県	報告数	1	-	-	-	-	2
		定点当たり	0.08	-	-	-	-	0.17
	県域	報告数	-	-	-	-	-	1
		定点当たり	-	-	-	-	-	0.20
クラミジア肺炎 (オウム病を 除く)	全県	報告数	-	-	-	-	-	-
		定点当たり	-	-	-	-	-	-
	県域	報告数	-	-	-	-	-	-
		定点当たり	-	-	-	-	-	-
感染性胃腸炎 (ロタウイルス)	全県	報告数	-	-	-	-	-	-
		定点当たり	-	-	-	-	-	-
	県域	報告数	-	-	-	-	-	-
		定点当たり	-	-	-	-	-	-

全数報告疾病届出数一覧表

(1998年13週までは横浜市・川崎市を除く。1998年14週以降は横浜市・川崎市・相模原市を除く。)

類型別	疾患名	14年 累計	15年 累計	16年 累計	17年 累計	18年 累計	19年 累計	20年 累計	21年 累計	22年 累計	23年 21週 5/22～ 5/28	23年 22週 5/29～ 6/4	23年 23週 6/5～ 6/11	23年 24週 6/12～ 6/18	23年 25週 6/19～ 6/25	23年 26週 6/26～ 7/2	23年累 計	
一類感 染症	エボラ出血熱																	
	クリミア・コンゴ出血熱																	
	痘そう																	
	南米出血熱																	
	ベスト																	
	マールブルグ病																	
	ラッサ熱																	
二類感 染症	急性灰白髄炎																	
	結核	625	657	537	504	560	499	353	333	334	5	4	7	4	7	6	134	
	ジフテリア																	
	重症急性呼吸器症候群（病原体がコロナウイルス属 SARSコロナウイルスであるものに限る）																	
	鳥インフルエンザ(H5N1)																	
三類感 染症	コレラ			1														
	細菌性赤痢	5	4	4	8	5	1											
	腸管出血性大腸菌感染症	83	56	128	95	122	49	48	35	51	2	2	4	3	3	4	24	
	腸チフス	1			2	1				1								
	パラチフス	1	1				1											
四類感 染症	E型肝炎	4	5	7	6	16	17	9	15	14			1		2		13	
	ウエストナイル熱																	
	A型肝炎	4	3	8	4	22	10	3	1									
	エキノコックス症								1									
	エムボックス※																	
	黄熱																	
	オウム病								1									
	オムスク出血熱																	
	回帰熱																	
	キャサナル森林病																	
	Q熱																	
	狂犬病																	
	コクシジオイデス症																	
	ジカウイルス感染症																	
	重症熱性血小板減少症候群																	
	腎症候性出血熱																	
	西部ウマ脳炎																	
	ダニ媒介脳炎																	
	炭疽																	
	チクングニア熱																	
	つつが虫病	12	11	14	16	13	17	26	16	22								1
	デング熱	6	12	5	8	4	7	1		2								
	東部ウマ脳炎																	
	鳥インフルエンザ(H5N1を除く)																	
	ニパウイルス感染症																	
	日本紅斑熱									1								
	日本脳炎																	
	ハンタウイルス肺症候群																	
	Bウイルス病																	
	鼻疽																	
	ブルセラ症																	
	ベネズエラウマ脳炎																	
	ヘンドラウイルス感染症																	
	発しんチフス																	
	ボツリヌス症																	
	マラリア	3		3														
	野兔病																	
ライム病	1																	
リッサウイルス感染症																		
リフトバレー熱																		
類鼻疽																		
レジオネラ症	60	54	42	37	39	51	41	39	44	1			2	3	2	20		
レプトスピラ症		1																
ロッキー山紅斑熱																		
五類感 染症	アメーバ赤痢	23	26	23	20	23	16	17	19	13			1		1		8	
	ウイルス性肝炎（E型肝炎及びA型肝炎を除く）	4	1	4	8	4	4	1	2	3								
	カルバペネム耐性腸内細菌目細菌感染症※	7	32	26	42	83	62	39	31	26	4			2	1		17	
	急性弛緩性麻痺						2			1								
	急性脳炎（ウエストナイル脳炎、西部ウマ脳炎、ダ ニ媒介脳炎、東部ウマ脳炎、日本脳炎、ベネズエラ ウマ脳炎及びリフトバレー熱を除く）	2	7	19	4	2	12	5	2	8			1				6	
	クリプトスポリジウム症																	
	クロイツフェルトヤコブ病	2	4	1	11	4	2	3	1	4							1	
	劇症型溶血性レンサ球菌感染症	5	10	23	12	21	23	21	15	24						1	7	
	後天性免疫不全症候群	9	12	13	19	17	20	9	17	9			1	1			6	
	ジアルジア症	1		1	1	4	3	1	1									
	侵襲性インフルエンザ菌感染症	4	6	4	11	12	15	11	4	7		1		1	1		7	
	侵襲性髄膜炎菌感染症	2	1	1	2		3											
	侵襲性肺炎球菌感染症	31	53	65	56	59	70	33	29	27	3		1	2	3		21	
	水痘（入院例）	2	4	4	3	16	20	13	8	10			1				8	
	先天性風しん症候群																	
	梅毒	24	40	81	97	114	80	54	107	190	5	9	8	1	2	7	130	
	播種性クリプトコックス症		3	2	5	3	6	2	3	3								2
	破傷風	2	1	8		3	3		1	1		1						1
	バンコマイシン耐性黄色ブドウ球菌感染症																	
	バンコマイシン耐性腸球菌感染症	4	9	5	3		1	1	1								1	
	百日咳					311	180	36	10	7		1		1			15	
	風しん	13	4	3	1	111	86	2		1								
	麻しん	22	5	4	1		39	1										
薬剤耐性アシネトバクター感染症	1		2	1	2													

※令和5年5月26日よりサル痘はエムボックスに、カルバペネム耐性腸内細菌科細菌感染症はカルバペネム耐性腸内細菌目細菌感染症に名称が変更になっています