



神奈川県感染症発生情報 (23週報)

(2023年6月5日～2023年6月11日)

<https://www.pref.kanagawa.jp/sys/eiken>



今週の注目感染症 ～ヘルパンギーナ～

主にコクサッキーウイルスA群によって、発熱と口腔粘膜の水疱性発疹を特徴とした急性のウイルス性咽頭炎です。乳幼児を中心に夏季に流行します。いわゆる夏かぜの代表的疾患です。主な感染経路は飛沫感染と接触感染です。特別な治療法はなく、対症療法を行います。予防接種はありません。感染予防には咳エチケット、手洗いが有効です。

～新型コロナウイルス感染症 (COVID-19)～

令和5年5月8日、新型コロナウイルス感染症の感染症法の位置づけが5類定点把握対象疾患に移行しました。一定の基準により選定された定点医療機関から、新型コロナウイルス感染症以外の定点把握対象疾患と同様に、毎週患者数が報告されます。2023年第23週の神奈川県における定点当たり報告数は5.03で前週4.38に比べ増加しています。新型コロナウイルス感染症の定点医療機関からの報告数・定点当たり報告数について、くわしくは表1 (保健所別)、表2 (年齢階級別)、表3 (5週前～今週の推移) をご覧ください。

今週の全数把握対象疾患

(当該週の国による集計及び各保健福祉事務所からの報告をもとに期日を決めて集計しているため、集計数が前後することがあります。)

分類	対象疾患	内訳				神奈川県 (今週)	神奈川県 (2023年累計)
		県域	横浜市	川崎市	相模原市		
二類	結核	7	8	5	1	21	368
三類	腸管出血性大腸菌感染症	4	2	1	1	8	97
四類	E型肝炎	1	3			4	39
	レジオネラ症		1			1	48
五類	アメーバ赤痢	1				1	23
	ウイルス性肝炎		1			1	3
	劇症型溶血性レンサ球菌感染症		1			1	26
	後天性免疫不全症候群 (HIV感染症を含む)		1			1	21
	侵襲性肺炎球菌感染症		1			1	52
	水痘 (入院例)				1	1	22
	梅毒	4	6	2		12	301
	百日咳			2		2	23

全数把握対象疾患情報

- 結核21例：年齢群は10歳代1例、20歳代2例、30歳代4例、40歳代1例、70歳代4例、80歳代6例、90歳以上3例、病型は肺結核10例、結核性リンパ節炎3例、粟粒結核1例、結核性胸膜炎1例、無症状病原体保有者6例
- 腸管出血性大腸菌感染症8例：年齢群は10歳未満1例、10歳代3例、20歳代1例、30歳代1例、40歳代1例、70歳代1例、血清型・毒素型は、O26・VT1 1例、O103・VT1 1例、O157・VT2 1例、O157・VT1VT2 3例、O157・VT不明1例、O不明・VT1 1例、推定感染経路は経口感染1例、接触感染1例、経口感染又は接触感染1例、その他1例、不明4例、推定感染地域は神奈川県5例、国外 (大韓民国) 1例、日本国内都道府県不明1例、不明1例
- E型肝炎4例：年齢群は20歳代1例、40歳代3例、推定感染経路は経口感染1例 (豚肉)、不明3例、推定感染地域は神奈川県3例、日本国内都道府県不明1例
- レジオネラ症1例：年齢群は70歳代、病型は肺炎型、感染経路は不明、推定感染地域は日本国内都道府県不明
- アメーバ赤痢1例：年齢群は50歳代、病型は腸管アメーバ症、推定感染経路は性的接触、推定感染地域は神奈川県
- ウイルス性肝炎1例：年齢群は30歳代、病原体はその他 (サイトメガロウイルス)、推定感染経路はその他、推定感染地域は神奈川県
- 劇症型溶血性レンサ球菌感染症1例：年齢群は90歳以上、血清群はG群、推定感染経路は創傷感染、推定感染地域は神奈川県
- 後天性免疫不全症候群 (HIV感染症を含む) 1例：年齢群は40歳代、病名は無症候性キャリア、推定感染経路は性的接触、推定感染地域は国内
- 侵襲性肺炎球菌感染症1例：年齢群は70歳代、感染経路は不明、推定感染地域は神奈川県、ワクチン接種歴は有り (2回接種)
- 水痘 (入院例) 1例：年齢群は30歳代、検査診断例、推定感染経路は飛沫・飛沫核感染、推定感染経路は神奈川県、ワクチン接種歴は無し
- 梅毒12例：年齢群は10歳代2例、20歳代3例、30歳代1例、40歳代4例、50歳代1例、70歳代1例、病型は早期顕症梅毒Ⅰ期5例、早期顕症梅毒Ⅱ期5例、無症状病原体保有者2例、推定感染経路は性的接触12例、推定感染地域は神奈川県5例、東京都2例、千葉県1例、日本国内都道府県不明3例、不明1例
- 百日咳2例：年齢群は10歳未満2例、推定感染経路は家族内感染2例、推定感染地域は神奈川県2例、ワクチン接種歴は有り2例 (4回接種)

今週の定点把握対象疾患

- 感染性胃腸炎の定点当たり報告数は平塚保健福祉事務所秦野センターで21.50 (前週15.50) となり、警報レベル (20) を超えています。
- ヘルパンギーナの定点当たり報告数は平塚保健福祉事務所6.29、厚木保健福祉事務所8.67となり、警報レベル (6) を超えています。

神奈川県感染症情報センター

神奈川県衛生研究所 企画情報部 衛生情報課

TEL:0467-83-4400(代表)

FAX:0467-89-5211(企画情報部)

感染症発生動向調査事業は「感染症の予防及び感染症の患者に対する医療に関する法律」によって行われています。

* 県域とは、神奈川県内の市町村のうち横浜市、川崎市、相模原市を除いた地域です

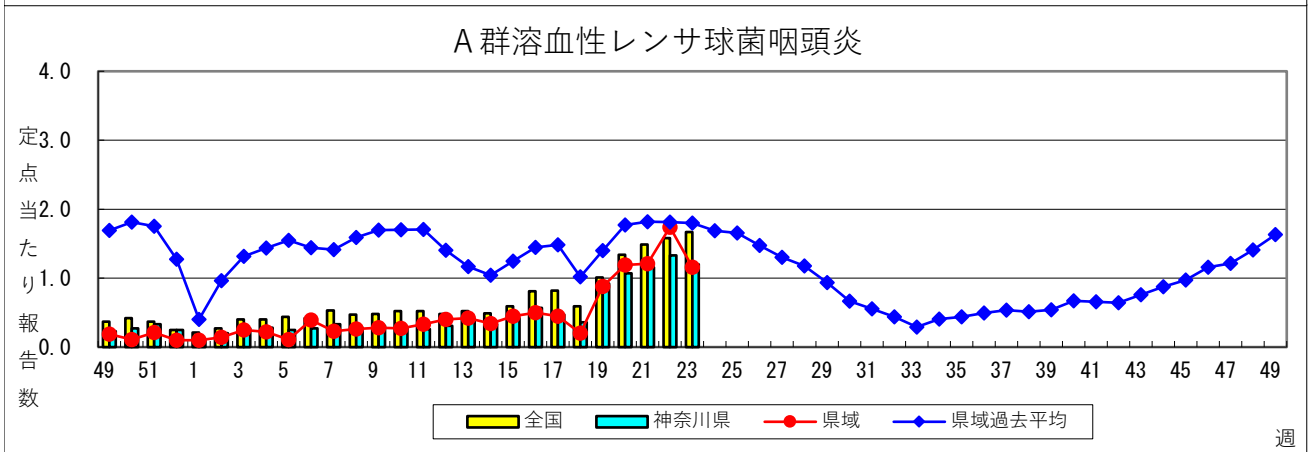
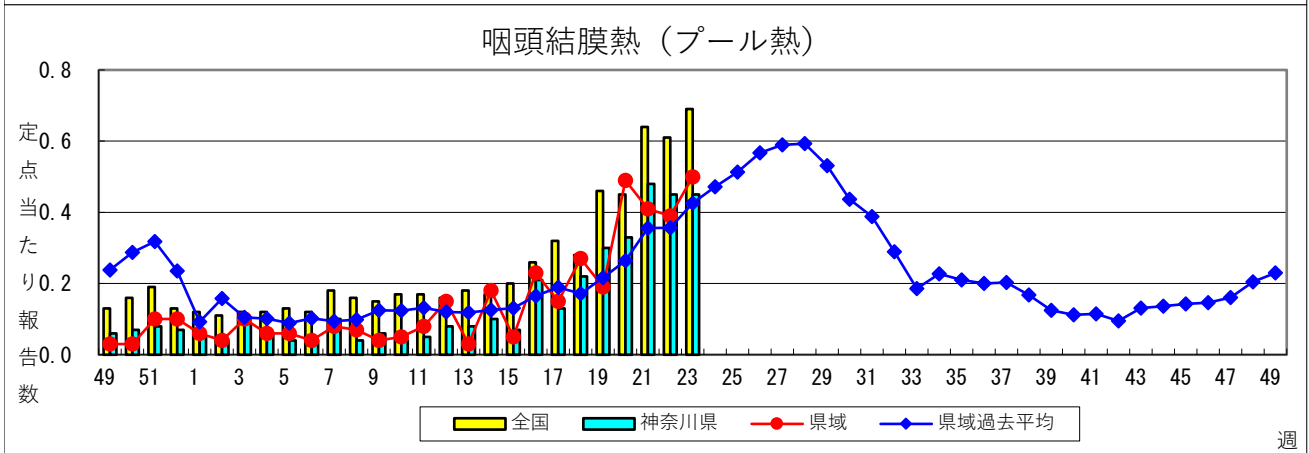
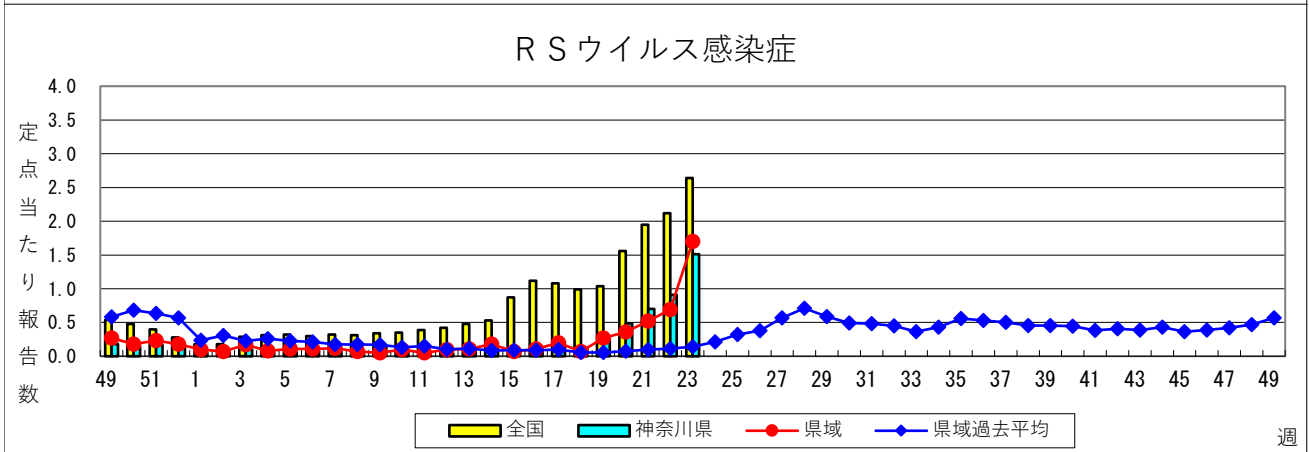
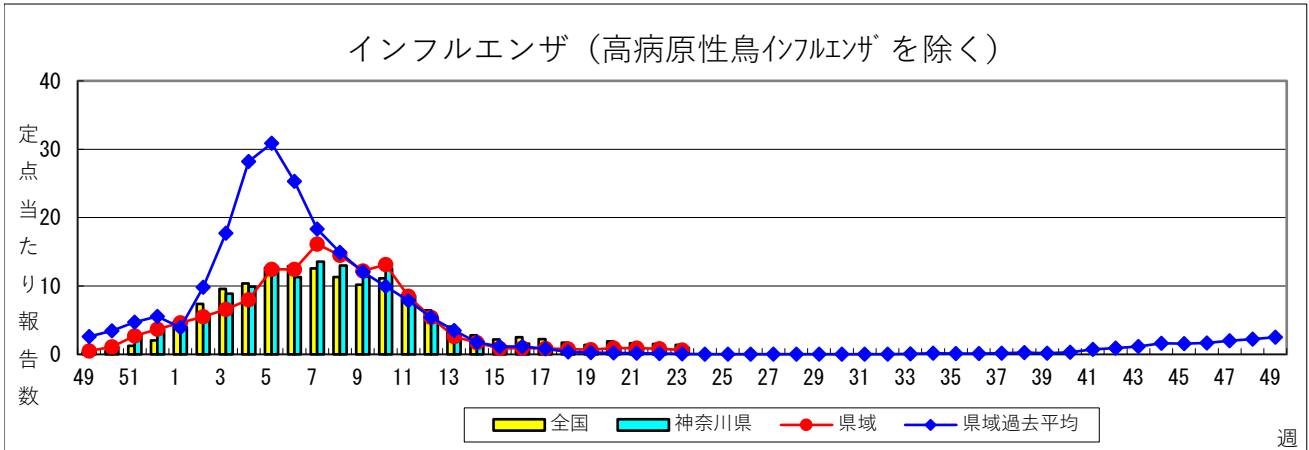
感染症発生動向調査：週報対象疾患の時系列グラフ

※疾患名の括弧書きは、一般名称であり、正式名称ではありません。

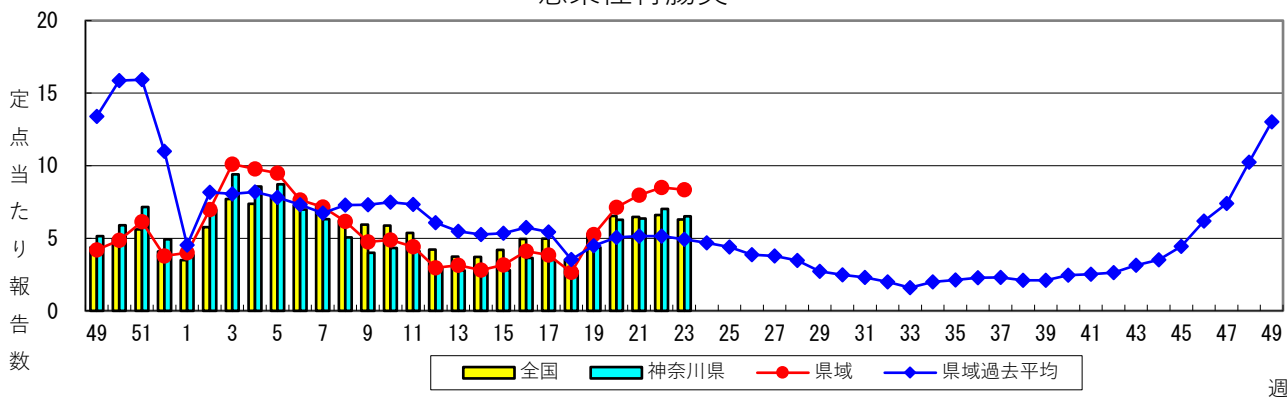
※神奈川県 & 県域（横浜市・川崎市・相模原市を除く）のデータです。

2023年23週

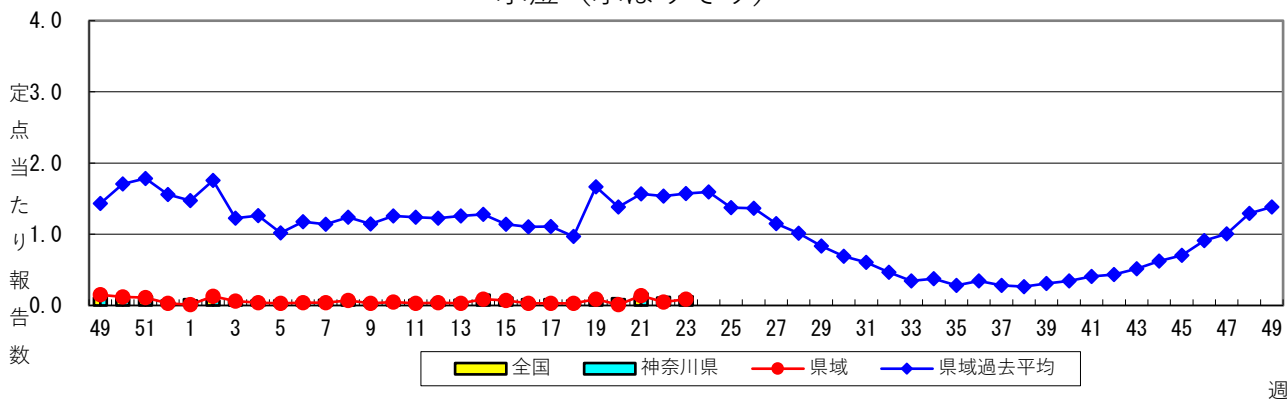
(06月05日～06月11日)



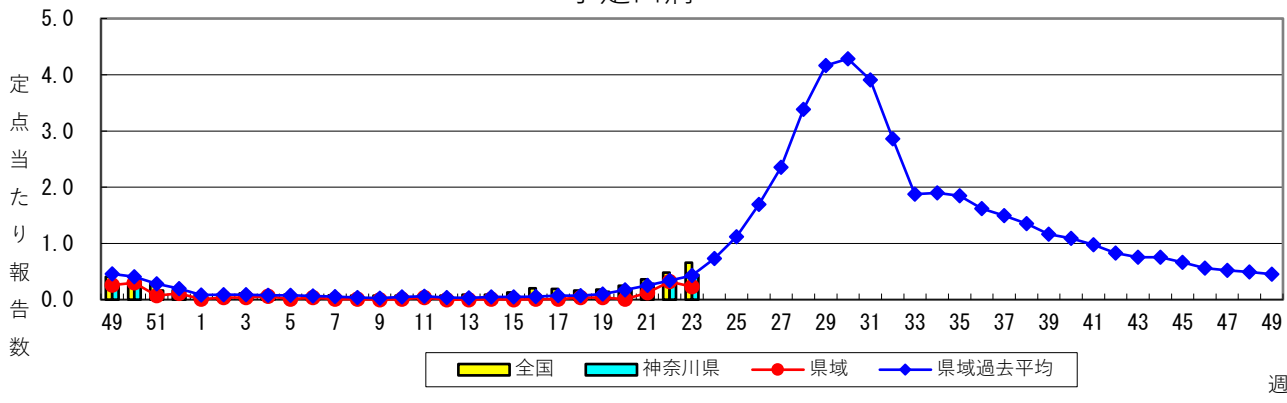
感染性胃腸炎



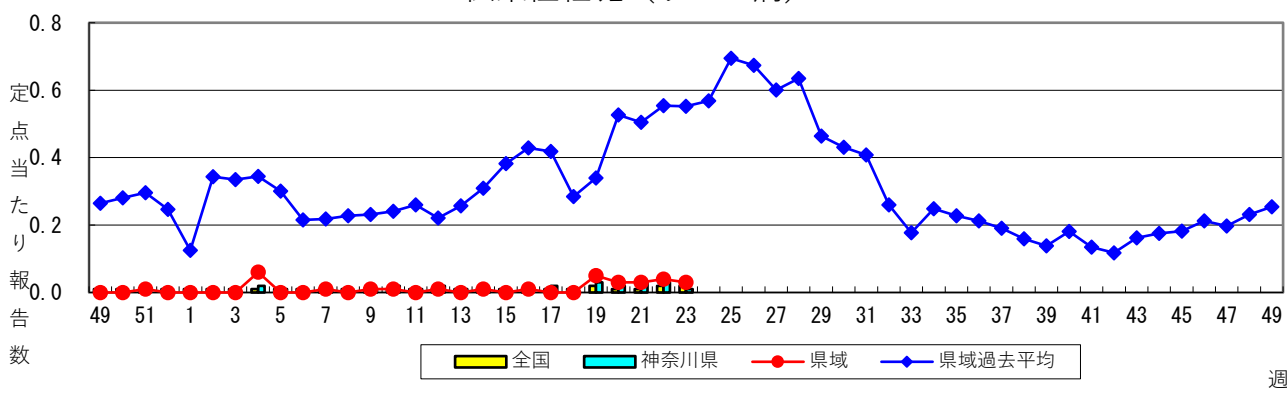
水痘（水ぼうそう）



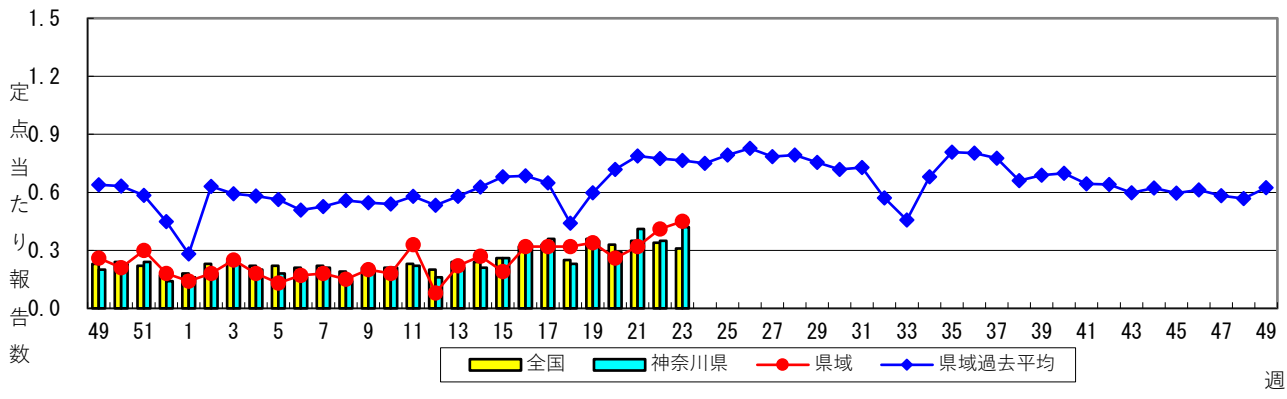
手足口病



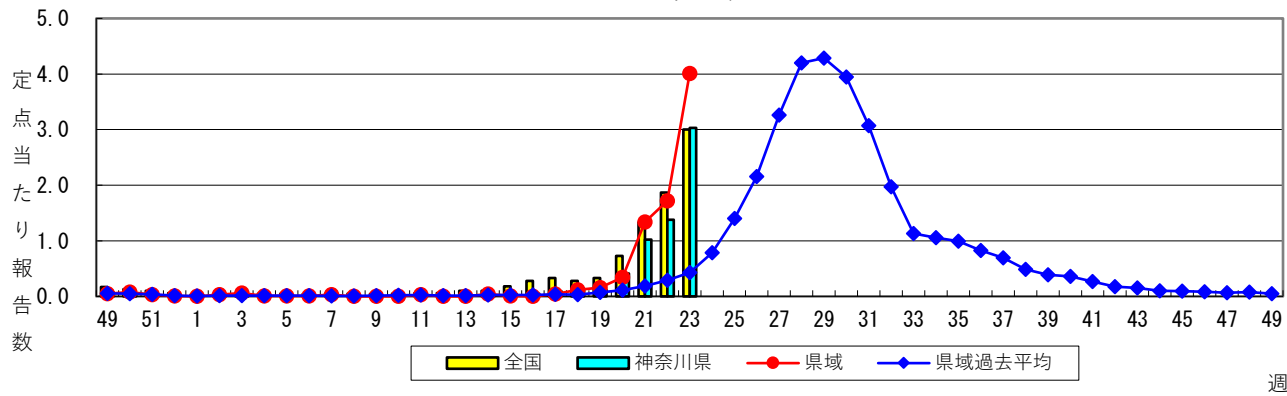
伝染性紅斑（リンゴ病）



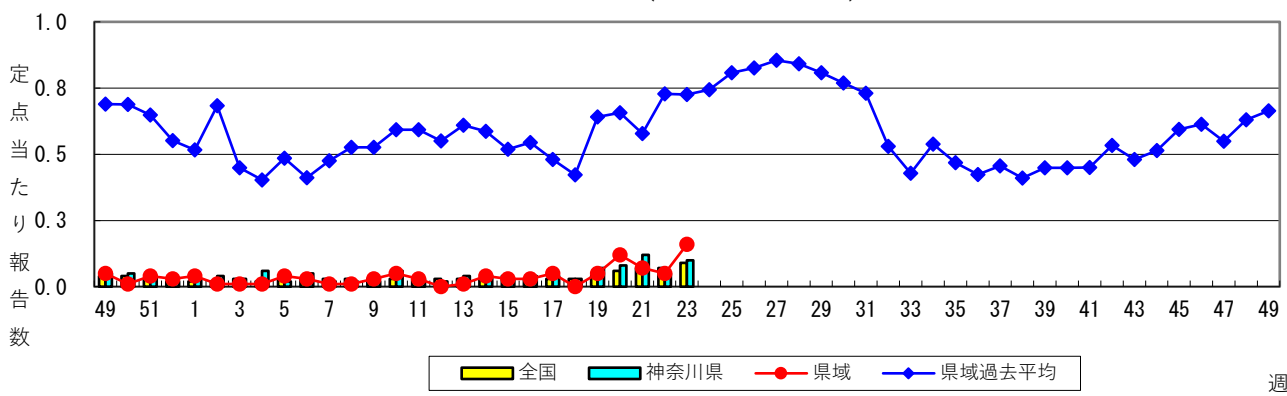
突発性発しん



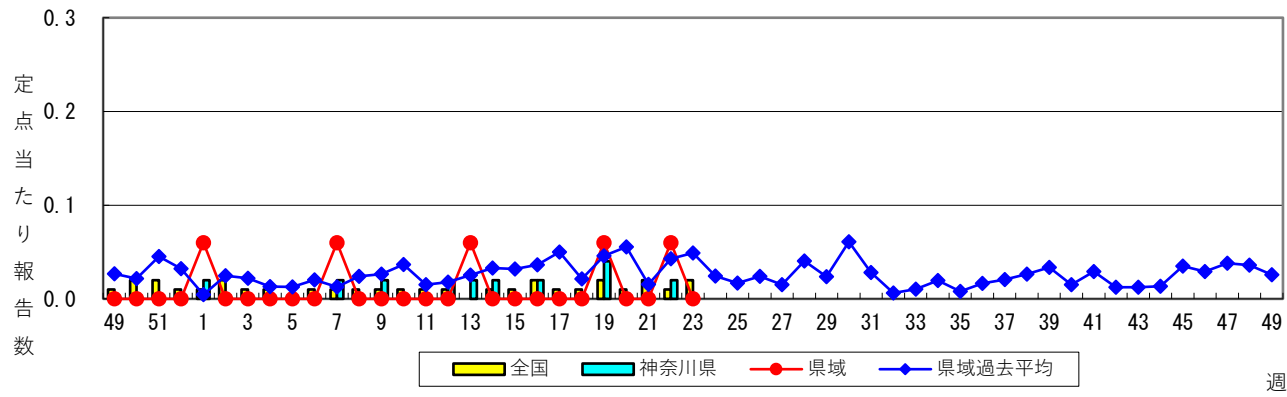
ヘルパンギーナ



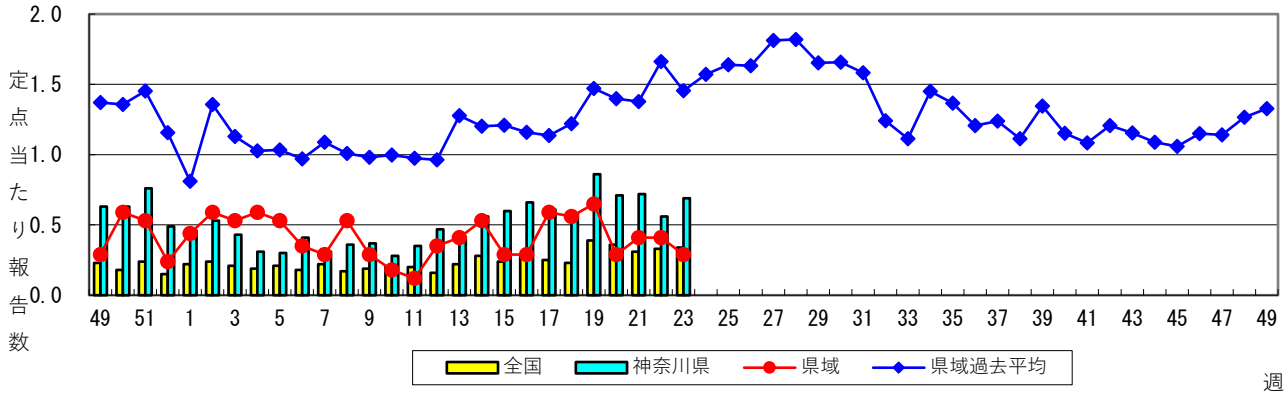
流行性耳下腺炎（おたふくかぜ）



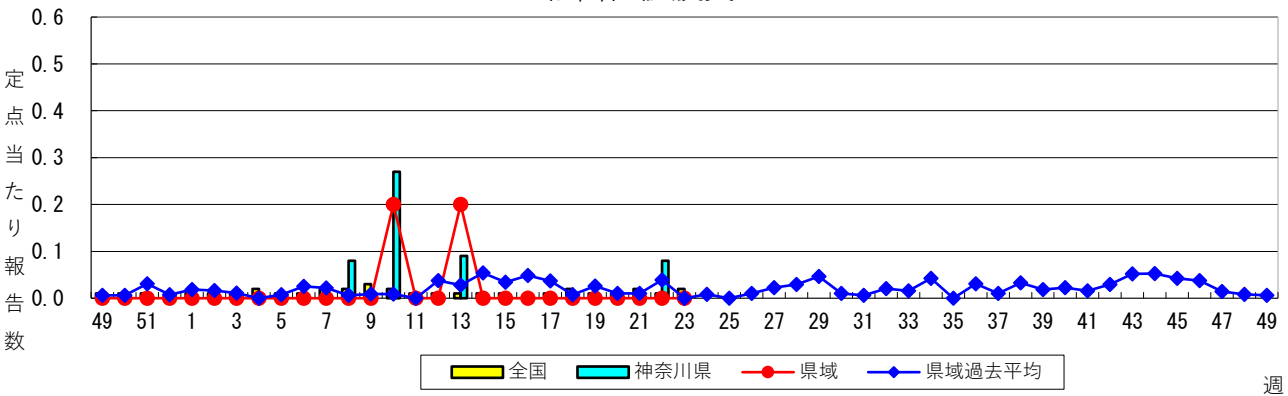
急性出血性結膜炎



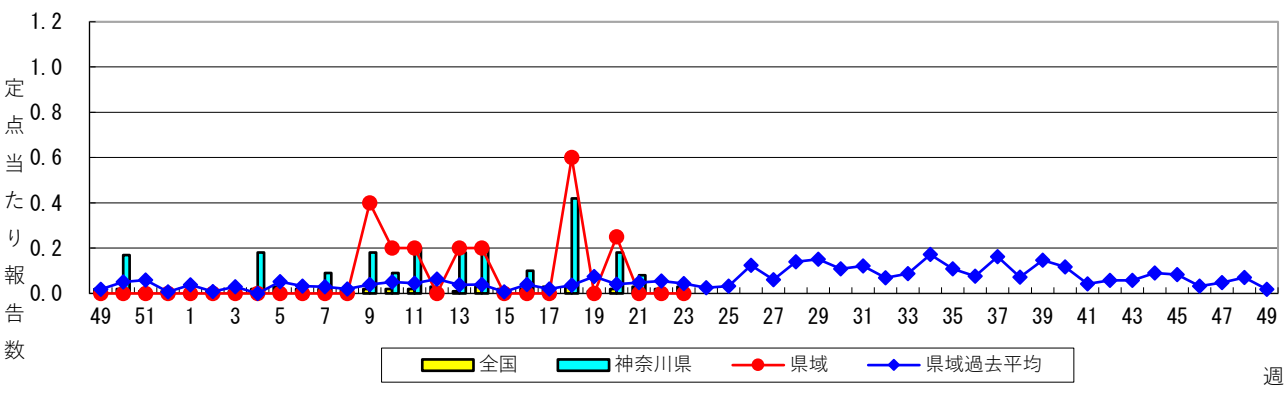
流行性角結膜炎



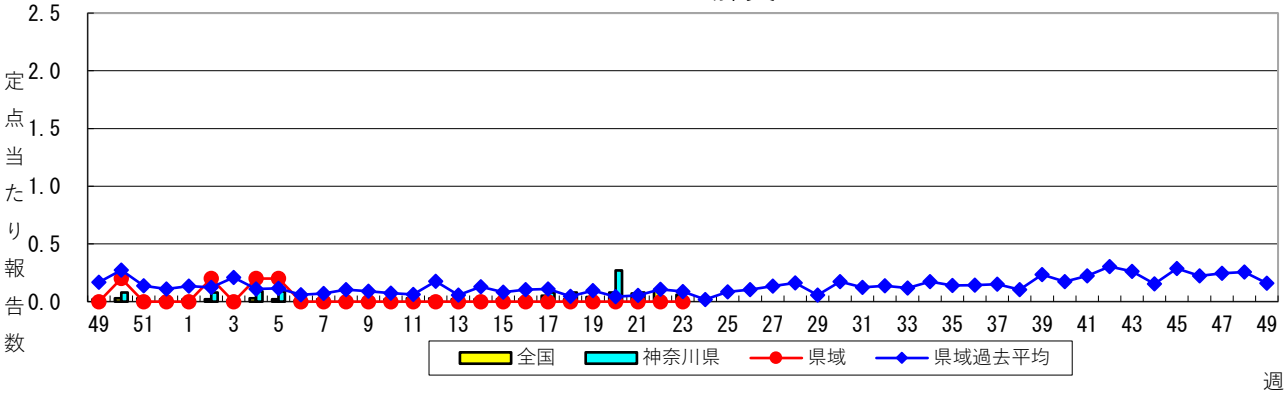
細菌性髄膜炎



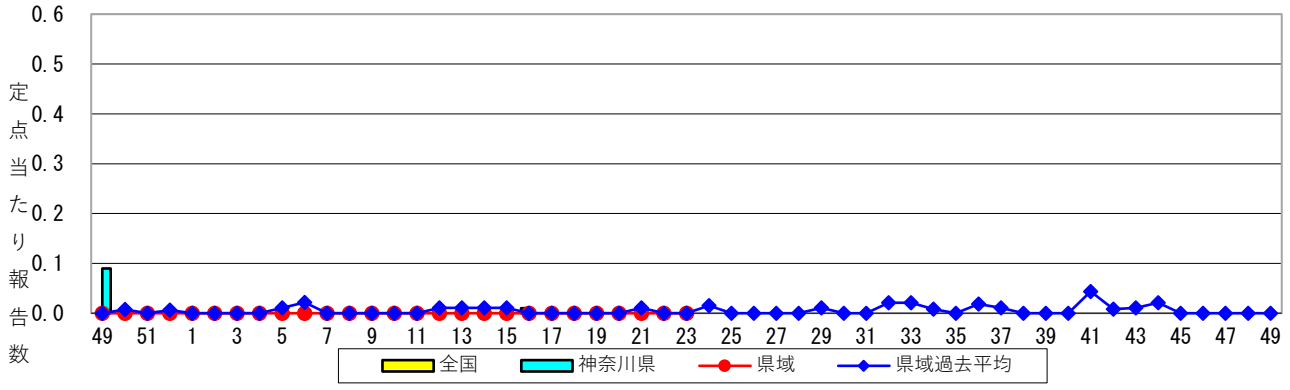
無菌性髄膜炎



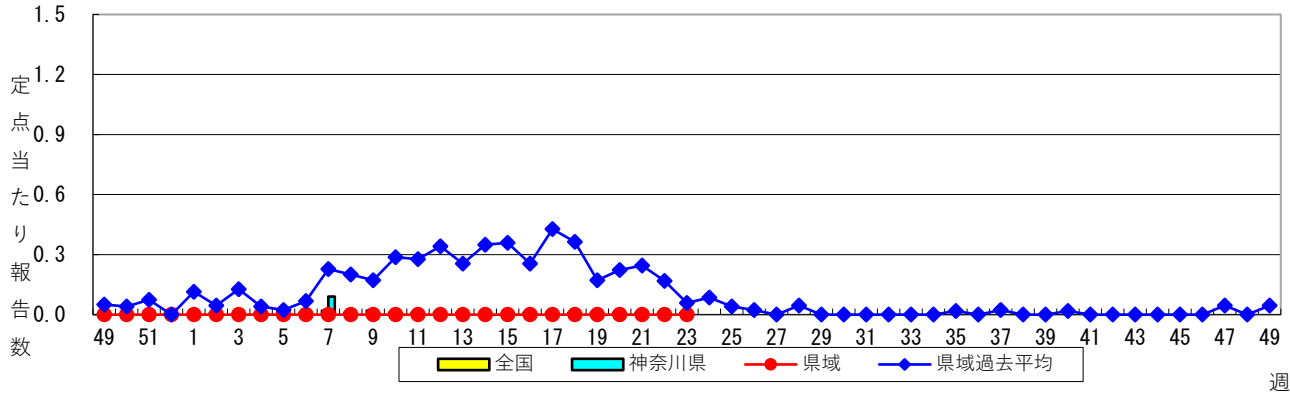
マイコプラズマ肺炎



クラミジア肺炎（オウム病を除く）



感染性胃腸炎（ロタウイルス）



週

表1 報告数・定点当たり報告数 疾病、政令市・保健所別 (その1)

2023年23週(06月05日～06月11日)

神奈川県	インフルエンザ (高病原性鳥インフルエンザを除く)		新型コロナウイルス 感染症		RSウイルス感染症		咽頭結膜熱		A群溶血性レンサ球 菌咽頭炎	
	報告数	定点当たり	報告数	定点当たり	報告数	定点当たり	報告数	定点当たり	報告数	定点当たり
全県	354	0.98	1,817	5.03	339	1.51	101	0.45	269	1.20
横浜市	123	0.86	681	4.76	136	1.64	31	0.37	60	0.72
川崎市	148	2.43	379	6.21	64	1.73	29	0.78	87	2.35
相模原市	6	0.16	160	4.21	13	0.43	4	0.13	36	1.20
県域 (横浜市、川崎市、相模原市を除く)	77	0.65	597	5.02	126	1.70	37	0.50	86	1.16
横須賀市	11	0.79	93	6.64	12	1.33	4	0.44	5	0.56
藤沢市	6	0.38	70	4.38	4	0.40	6	0.60	19	1.90
茅ヶ崎市	8	0.73	63	5.73	10	1.43	1	0.14	18	2.57
平塚	4	0.36	67	6.09	8	1.14	1	0.14	6	0.86
平塚 秦野センター	1	0.10	36	3.60	4	0.67	6	1.00	12	2.00
鎌倉	7	0.78	27	3.00	3	0.60	1	0.20	4	0.80
鎌倉 三崎センター	1	0.33	26	8.67	-	-	-	-	-	-
小田原	-	-	50	5.00	9	1.50	-	-	1	0.17
小田原 足柄上センター	1	0.20	12	2.40	-	-	-	-	-	-
厚木	27	1.42	115	6.05	76	6.33	18	1.50	19	1.58
厚木 大和センター	11	1.00	38	3.45	-	-	-	-	2	0.29

神奈川県	感染性胃腸炎		水痘		手足口病		伝染性紅斑		突発性発しん	
	報告数	定点当たり	報告数	定点当たり	報告数	定点当たり	報告数	定点当たり	報告数	定点当たり
全県	1,461	6.52	29	0.13	98	0.44	2	0.01	95	0.42
横浜市	369	4.45	14	0.17	50	0.60	-	-	35	0.42
川崎市	254	6.86	5	0.14	26	0.70	-	-	13	0.35
相模原市	220	7.33	3	0.10	5	0.17	-	-	14	0.47
県域 (横浜市、川崎市、相模原市を除く)	618	8.35	7	0.09	17	0.23	2	0.03	33	0.45
横須賀市	59	6.56	1	0.11	3	0.33	-	-	1	0.11
藤沢市	51	5.10	-	-	4	0.40	-	-	5	0.50
茅ヶ崎市	67	9.57	-	-	1	0.14	-	-	4	0.57
平塚	53	7.57	2	0.29	-	-	1	0.14	2	0.29
平塚 秦野センター	129	21.50	1	0.17	-	-	-	-	4	0.67
鎌倉	30	6.00	1	0.20	-	-	-	-	-	-
鎌倉 三崎センター	6	3.00	-	-	2	1.00	-	-	-	-
小田原	26	4.33	-	-	2	0.33	-	-	1	0.17
小田原 足柄上センター	-	-	-	-	-	-	-	-	-	-
厚木	170	14.17	1	0.08	5	0.42	1	0.08	13	1.08
厚木 大和センター	27	3.86	1	0.14	-	-	-	-	3	0.43

神奈川県	ヘルパンギーナ		流行性耳下腺炎		急性出血性結膜炎		流行性角結膜炎		細菌性髄膜炎	
	報告数	定点当たり	報告数	定点当たり	報告数	定点当たり	報告数	定点当たり	報告数	定点当たり
全県	679	3.03	22	0.10	-	-	35	0.69	-	-
横浜市	155	1.87	5	0.06	-	-	12	0.57	-	-
川崎市	163	4.41	3	0.08	-	-	10	1.11	-	-
相模原市	64	2.13	2	0.07	-	-	8	2.00	-	-
県域 (横浜市、川崎市、相模原市を除く)	297	4.01	12	0.16	-	-	5	0.29	-	-
横須賀市	14	1.56	-	-	-	-	2	1.00	-	-
藤沢市	16	1.60	-	-	-	-	-	-	-	-
茅ヶ崎市	36	5.14	4	0.57	-	-	-	-
平塚	44	6.29	1	0.14	-	-	-	-	-	-
平塚 秦野センター	28	4.67	1	0.17	-	-	-	-
鎌倉	8	1.60	-	-	-	-	-	-
鎌倉 三崎センター	-	-	-	-
小田原	5	0.83	-	-	-	-	-	-
小田原 足柄上センター	1	0.33	-	-	-	-
厚木	104	8.67	6	0.50	-	-	3	1.00	-	-
厚木 大和センター	41	5.86	-	-	-	-	-	-

表2 報告数・定点当たり報告数、疾病・年齢階級別
(全県及び横浜市・川崎市・相模原市を除く県域) (その1)

2023年23週(06月05日～06月11日)

*表2は、各保健福祉事務所からの最新の報告をもとに作成しているため、国の還元データである表1および表3の数値と一致しないことがあります。

インフルエンザ/ 新型コロナウイルス感染症		項目	合計	～5か月	～11か月	1歳	2	3	4	5	6	7	8
インフルエンザ (高病原性鳥インフル エンザを除く)	全国	報告数	6,688	21	52	171	190	235	352	436	512	610	498
		定点当たり	1.36	0.00	0.01	0.03	0.04	0.05	0.07	0.09	0.10	0.12	0.10
	全県	報告数	354	-	2	7	6	10	9	21	24	36	30
		定点当たり	0.98	-	0.01	0.02	0.02	0.03	0.02	0.06	0.07	0.10	0.08
	県域	報告数	77	-	-	2	-	4	2	1	4	3	4
		定点当たり	0.65	-	-	0.02	-	0.03	0.02	0.01	0.03	0.03	0.03
新型コロナウイルス 感染症	全国	報告数	25,163	168	274	415	325	259	247	271	314	380	441
		※ 定点当たり	5.11	0.03	0.06	0.08	0.07	0.05	0.05	0.06	0.06	0.08	0.09
	全県	報告数	1,817	14	21	25	19	14	17	19	15	17	24
		定点当たり	5.03	0.04	0.06	0.07	0.05	0.04	0.05	0.05	0.04	0.05	0.07
	県域	報告数	597	8	9	8	9	5	6	8	5	5	11
		定点当たり	5.02	0.07	0.08	0.07	0.08	0.04	0.05	0.07	0.04	0.04	0.09

インフルエンザ/ 新型コロナウイルス感染症		項目	9	10-14	15-19	20-29	30-39	40-49	50-59	60-69	70-79	80歳以上
インフルエンザ (高病原性鳥インフル エンザを除く)	全国	報告数	403	1,422	716	195	308	293	118	74	42	40
		定点当たり	0.08	0.29	0.15	0.04	0.06	0.06	0.02	0.02	0.01	0.01
	全県	報告数	20	77	42	21	19	15	7	5	2	1
		定点当たり	0.06	0.21	0.12	0.06	0.05	0.04	0.02	0.01	0.01	0.00
	県域	報告数	11	21	12	6	4	1	1	1	-	-
		定点当たり	0.09	0.18	0.10	0.05	0.03	0.01	0.01	0.01	-	-
新型コロナウイルス 感染症	全国	報告数	533	2,882	2,474	2,711	2,461	3,028	2,930	1,864	1,716	1,470
		※ 定点当たり	0.11	0.59	0.50	0.55	0.50	0.61	0.59	0.38	0.35	0.30
	全県	報告数	27	193	205	224	179	214	266	134	117	73
		定点当たり	0.07	0.53	0.57	0.62	0.50	0.59	0.74	0.37	0.32	0.20
	県域	報告数	6	66	65	55	51	67	79	47	48	39
		定点当たり	0.05	0.55	0.55	0.46	0.43	0.56	0.66	0.39	0.40	0.33

※新型コロナウイルス感染症の全国の数値は毎週金曜日に厚生労働省から公表されますので、厚生労働省からの公表後に表に反映します。

表2 報告数・定点当たり報告数、疾病・年齢階級別
(全県及び横浜市・川崎市・相模原市を除く県域) (その2)

2023年23週(06月05日～06月11日)

*表2は、各保健福祉事務所からの最新の報告をもとに作成しているため、国の還元データである表1および表3の数値と一致しないことがあります。

小児科定点	項目	合計	～5か月	～11か月	1歳	
RSウイルス 感染症	全国	報告数	8,285	848	1,283	2,456
		定点当たり	2.64	0.27	0.41	0.78
	全県	報告数	339	22	60	97
		定点当たり	1.51	0.10	0.27	0.43
	県域	報告数	126	2	9	33
		定点当たり	1.70	0.03	0.12	0.45
咽頭結膜熱	全国	報告数	2,161	24	175	760
		定点当たり	0.69	0.01	0.06	0.24
	全県	報告数	101	-	9	27
		定点当たり	0.45	-	0.04	0.12
	県域	報告数	37	-	1	9
		定点当たり	0.50	-	0.01	0.12
A群溶血性 レンサ球菌 咽頭炎	全国	報告数	5,237	2	35	203
		定点当たり	1.67	0.00	0.01	0.06
	全県	報告数	269	-	3	6
		定点当たり	1.20	-	0.01	0.03
	県域	報告数	86	-	-	1
		定点当たり	1.16	-	-	0.01
感染性胃腸炎	全国	報告数	19,696	135	1,037	2,408
		定点当たり	6.29	0.04	0.33	0.77
	全県	報告数	1,461	6	74	128
		定点当たり	6.52	0.03	0.33	0.57
	県域	報告数	618	3	27	44
		定点当たり	8.35	0.04	0.36	0.59
水痘	全国	報告数	397	4	10	29
		定点当たり	0.13	0.00	0.00	0.01
	全県	報告数	29	-	1	3
		定点当たり	0.13	-	0.00	0.01
	県域	報告数	7	-	-	-
		定点当たり	0.09	-	-	-
手足口病	全国	報告数	2,057	8	101	601
		定点当たり	0.66	0.00	0.03	0.19
	全県	報告数	98	-	5	24
		定点当たり	0.44	-	0.02	0.11
	県域	報告数	17	-	-	3
		定点当たり	0.23	-	-	0.04
伝染性紅斑	全国	報告数	56	1	-	5
		定点当たり	0.02	0.00	-	0.00
	全県	報告数	2	-	-	-
		定点当たり	0.01	-	-	-
	県域	報告数	2	-	-	-
		定点当たり	0.03	-	-	-
突発性発しん	全国	報告数	984	12	246	552
		定点当たり	0.31	0.00	0.08	0.18
	全県	報告数	95	2	21	52
		定点当たり	0.42	0.01	0.09	0.23
	県域	報告数	33	-	5	18
		定点当たり	0.45	-	0.07	0.24
ヘルパンギーナ	全国	報告数	9,390	46	535	2,042
		定点当たり	3.00	0.01	0.17	0.65
	全県	報告数	679	3	42	121
		定点当たり	3.03	0.01	0.19	0.54
	県域	報告数	297	-	20	53
		定点当たり	4.01	-	0.27	0.72
流行性耳下腺炎	全国	報告数	287	-	5	15
		定点当たり	0.09	-	0.00	0.00
	全県	報告数	22	-	-	1
		定点当たり	0.10	-	-	0.00
	県域	報告数	12	-	-	-
		定点当たり	0.16	-	-	-

表2 報告数・定点当たり報告数、疾病・年齢階級別
(全県及び横浜市・川崎市・相模原市を除く県域) (その3)

2023年23週(06月05日～06月11日)

*表2は、各保健福祉事務所からの最新の報告をもとに作成しているため、国の選元データである表1および表3の数値と一致しないことがあります。

小児科定点	項目	2	3	4	5	6	7	8	9	10-14	15-19	20歳以上	
RSウイルス感染症	全国	報告数	1,545	1,057	603	305	96	27	22	12	24	-	7
		定点当たり	0.49	0.34	0.19	0.10	0.03	0.01	0.01	0.00	0.01	-	0.00
	全県	報告数	44	54	35	14	7	4	-	2	-	-	-
		定点当たり	0.20	0.24	0.16	0.06	0.03	0.02	-	0.01	-	-	-
	県域	報告数	18	28	21	11	2	2	-	-	-	-	-
		定点当たり	0.24	0.38	0.28	0.15	0.03	0.03	-	-	-	-	-
咽頭結膜熱	全国	報告数	362	353	184	135	66	23	24	9	25	2	19
		定点当たり	0.12	0.11	0.06	0.04	0.02	0.01	0.01	0.00	0.01	0.00	0.01
	全県	報告数	16	15	8	12	8	3	3	-	-	-	-
		定点当たり	0.07	0.07	0.04	0.05	0.04	0.01	0.01	-	-	-	-
	県域	報告数	7	6	3	5	4	-	2	-	-	-	-
		定点当たり	0.09	0.08	0.04	0.07	0.05	-	0.03	-	-	-	-
A群溶血性レンサ球菌咽頭炎	全国	報告数	328	525	750	795	715	503	358	279	464	57	223
		定点当たり	0.10	0.17	0.24	0.25	0.23	0.16	0.11	0.09	0.15	0.02	0.07
	全県	報告数	11	26	31	40	38	37	22	12	19	6	18
		定点当たり	0.05	0.12	0.14	0.18	0.17	0.17	0.10	0.05	0.08	0.03	0.08
	県域	報告数	2	8	11	15	14	10	8	2	9	2	4
		定点当たり	0.03	0.11	0.15	0.20	0.19	0.14	0.11	0.03	0.12	0.03	0.05
感染性胃腸炎	全国	報告数	2,119	2,244	2,406	2,299	1,664	1,203	922	693	1,456	224	886
		定点当たり	0.68	0.72	0.77	0.73	0.53	0.38	0.29	0.22	0.46	0.07	0.28
	全県	報告数	134	159	176	162	156	95	71	62	128	20	90
		定点当たり	0.60	0.71	0.79	0.72	0.70	0.42	0.32	0.28	0.57	0.09	0.40
	県域	報告数	60	67	78	78	72	37	28	31	58	7	28
		定点当たり	0.81	0.91	1.05	1.05	0.97	0.50	0.38	0.42	0.78	0.09	0.38
水痘	全国	報告数	21	15	41	29	29	50	50	30	74	9	6
		定点当たり	0.01	0.00	0.01	0.01	0.01	0.02	0.02	0.01	0.02	0.00	0.00
	全県	報告数	1	1	7	-	1	6	3	-	4	1	1
		定点当たり	0.00	0.00	0.03	-	0.00	0.03	0.01	-	0.02	0.00	0.00
	県域	報告数	-	-	4	-	1	-	1	-	1	-	-
		定点当たり	-	-	0.05	-	0.01	-	0.01	-	0.01	-	-
手足口病	全国	報告数	445	349	236	148	75	32	23	18	16	-	5
		定点当たり	0.14	0.11	0.08	0.05	0.02	0.01	0.01	0.01	0.01	-	0.00
	全県	報告数	24	16	11	5	4	4	4	-	1	-	-
		定点当たり	0.11	0.07	0.05	0.02	0.02	0.02	0.02	-	0.00	-	-
	県域	報告数	2	4	3	2	-	1	2	-	-	-	-
		定点当たり	0.03	0.05	0.04	0.03	-	0.01	0.03	-	-	-	-
伝染性紅斑	全国	報告数	10	12	6	8	2	6	2	2	1	-	1
		定点当たり	0.00	0.00	0.00	0.00	0.00	0.00	0.00	0.00	0.00	-	0.00
	全県	報告数	-	-	-	2	-	-	-	-	-	-	-
		定点当たり	-	-	-	0.01	-	-	-	-	-	-	-
	県域	報告数	-	-	-	2	-	-	-	-	-	-	-
		定点当たり	-	-	-	0.03	-	-	-	-	-	-	-
突発性発しん	全国	報告数	116	36	16	2	1	3	-	-	-	-	-
		定点当たり	0.04	0.01	0.01	0.00	0.00	0.00	-	-	-	-	-
	全県	報告数	12	6	2	-	-	-	-	-	-	-	-
		定点当たり	0.05	0.03	0.01	-	-	-	-	-	-	-	-
	県域	報告数	7	3	-	-	-	-	-	-	-	-	-
		定点当たり	0.09	0.04	-	-	-	-	-	-	-	-	-
ヘルパンギーナ	全国	報告数	1,853	1,589	1,481	971	405	208	91	60	80	5	24
		定点当たり	0.59	0.51	0.47	0.31	0.13	0.07	0.03	0.02	0.03	0.00	0.01
	全県	報告数	120	122	123	80	27	21	6	6	7	-	1
		定点当たり	0.54	0.54	0.55	0.36	0.12	0.09	0.03	0.03	0.03	-	0.00
	県域	報告数	44	55	49	37	16	13	3	4	3	-	-
		定点当たり	0.59	0.74	0.66	0.50	0.22	0.18	0.04	0.05	0.04	-	-
流行性耳下腺炎	全国	報告数	22	31	49	51	39	24	21	9	15	5	1
		定点当たり	0.01	0.01	0.02	0.02	0.01	0.01	0.01	0.00	0.00	0.00	0.00
	全県	報告数	3	4	3	1	3	3	2	1	1	-	-
		定点当たり	0.01	0.02	0.01	0.00	0.01	0.01	0.01	0.00	0.00	-	-
	県域	報告数	2	3	2	-	1	2	1	1	-	-	-
		定点当たり	0.03	0.04	0.03	-	0.01	0.03	0.01	0.01	-	-	-

表2 報告数・定点当たり報告数、疾病・年齢階級別
(全県及び横浜市・川崎市・相模原市を除く県域) (その4)

2023年23週(06月05日～06月11日)

*表2は、各保健福祉事務所からの最新の報告をもとに作成しているため、国の還元データである表1および表3の数値と一致しないことがあります。

眼科定点		項目	合計	～5か月	～11か月	1歳	2	3	4	5	6	7	8
急性出血性結膜炎	全国	報告数	15	-	-	1	-	-	1	1	-	1	-
		定点当たり	0.02	-	-	0.00	-	-	0.00	0.00	-	0.00	-
	全県	報告数	-	-	-	-	-	-	-	-	-	-	-
		定点当たり	-	-	-	-	-	-	-	-	-	-	-
	県域	報告数	-	-	-	-	-	-	-	-	-	-	-
		定点当たり	-	-	-	-	-	-	-	-	-	-	-
流行性角結膜炎	全国	報告数	238	-	2	6	4	10	8	8	3	4	3
		定点当たり	0.34	-	0.00	0.01	0.01	0.01	0.01	0.01	0.00	0.01	0.00
	全県	報告数	35	-	2	3	1	-	1	1	-	1	-
		定点当たり	0.69	-	0.04	0.06	0.02	-	0.02	0.02	-	0.02	-
	県域	報告数	5	-	-	-	-	-	-	-	-	-	-
		定点当たり	0.29	-	-	-	-	-	-	-	-	-	-

眼科定点		項目	9	10-14	15-19	20-29	30-39	40-49	50-59	60-69	70歳以上
急性出血性結膜炎	全国	報告数	-	-	2	3	2	1	1	1	1
		定点当たり	-	-	0.00	0.00	0.00	0.00	0.00	0.00	0.00
	全県	報告数	-	-	-	-	-	-	-	-	-
		定点当たり	-	-	-	-	-	-	-	-	-
	県域	報告数	-	-	-	-	-	-	-	-	-
		定点当たり	-	-	-	-	-	-	-	-	-
流行性角結膜炎	全国	報告数	5	9	7	28	33	40	19	27	22
		定点当たり	0.01	0.01	0.01	0.04	0.05	0.06	0.03	0.04	0.03
	全県	報告数	1	1	1	3	1	9	2	7	1
		定点当たり	0.02	0.02	0.02	0.06	0.02	0.18	0.04	0.14	0.02
	県域	報告数	-	-	1	-	-	2	-	2	-
		定点当たり	-	-	0.06	-	-	0.12	-	0.12	-

基幹定点(週報)		項目	合計	0歳	1-4	5-9	10-14	15-19	20-24	25-29	30-34	35-39	40-44
細菌性髄膜炎	全国	報告数	10	2	-	-	-	-	1	-	-	-	1
		定点当たり	0.02	0.00	-	-	-	-	0.00	-	-	-	0.00
	全県	報告数	-	-	-	-	-	-	-	-	-	-	-
		定点当たり	-	-	-	-	-	-	-	-	-	-	-
	県域	報告数	-	-	-	-	-	-	-	-	-	-	-
		定点当たり	-	-	-	-	-	-	-	-	-	-	-
無菌性髄膜炎	全国	報告数	14	4	2	1	-	-	1	1	1	-	-
		定点当たり	0.03	0.01	0.00	0.00	-	-	0.00	0.00	0.00	-	-
	全県	報告数	-	-	-	-	-	-	-	-	-	-	-
		定点当たり	-	-	-	-	-	-	-	-	-	-	-
	県域	報告数	-	-	-	-	-	-	-	-	-	-	-
		定点当たり	-	-	-	-	-	-	-	-	-	-	-
マイコプラズマ肺炎	全国	報告数	28	1	13	4	2	2	2	-	1	-	1
		定点当たり	0.06	0.00	0.03	0.01	0.00	0.00	0.00	-	0.00	-	0.00
	全県	報告数	-	-	-	-	-	-	-	-	-	-	-
		定点当たり	-	-	-	-	-	-	-	-	-	-	-
	県域	報告数	-	-	-	-	-	-	-	-	-	-	-
		定点当たり	-	-	-	-	-	-	-	-	-	-	-
クラミジア肺炎 (オウム病を除く)	全国	報告数	1	-	-	-	-	-	-	-	-	-	-
		定点当たり	0.00	-	-	-	-	-	-	-	-	-	-
	全県	報告数	-	-	-	-	-	-	-	-	-	-	-
		定点当たり	-	-	-	-	-	-	-	-	-	-	-
	県域	報告数	-	-	-	-	-	-	-	-	-	-	-
		定点当たり	-	-	-	-	-	-	-	-	-	-	-
感染性胃腸炎 (ロタウイルス)	全国	報告数	3	-	-	-	3	-	-	-	-	-	-
		定点当たり	0.01	-	-	-	0.01	-	-	-	-	-	-
	全県	報告数	-	-	-	-	-	-	-	-	-	-	-
		定点当たり	-	-	-	-	-	-	-	-	-	-	-
	県域	報告数	-	-	-	-	-	-	-	-	-	-	-
		定点当たり	-	-	-	-	-	-	-	-	-	-	-

基幹定点(週報)		項目	45-49	50-54	55-59	60-64	65-69	70歳以上
細菌性髄膜炎	全国	報告数	1	1	1	3	-	-
		定点当たり	0.00	0.00	0.00	0.01	-	-
	全県	報告数	-	-	-	-	-	-
		定点当たり	-	-	-	-	-	-
	県域	報告数	-	-	-	-	-	-
		定点当たり	-	-	-	-	-	-
無菌性髄膜炎	全国	報告数	-	-	-	-	4	
		定点当たり	-	-	-	-	0.01	
	全県	報告数	-	-	-	-	-	
		定点当たり	-	-	-	-	-	
	県域	報告数	-	-	-	-	-	
		定点当たり	-	-	-	-	-	
マイコプラズマ肺炎	全国	報告数	-	-	-	1	1	
		定点当たり	-	-	-	0.00	0.00	
	全県	報告数	-	-	-	-	-	
		定点当たり	-	-	-	-	-	
	県域	報告数	-	-	-	-	-	
		定点当たり	-	-	-	-	-	
クラミジア肺炎 (オウム病を除く)	全国	報告数	-	-	-	-	1	
		定点当たり	-	-	-	-	0.00	
	全県	報告数	-	-	-	-	-	
		定点当たり	-	-	-	-	-	
	県域	報告数	-	-	-	-	-	
		定点当たり	-	-	-	-	-	
感染性胃腸炎 (ロタウイルス)	全国	報告数	-	-	-	-	-	
		定点当たり	-	-	-	-	-	
	全県	報告数	-	-	-	-	-	
		定点当たり	-	-	-	-	-	
	県域	報告数	-	-	-	-	-	
		定点当たり	-	-	-	-	-	

表3 5週前～今週の推移 (その1)

(全県及び横浜市・川崎市・相模原市を除く県域)

2023年23週(06月05日～06月11日)

疾病名	項目		5週前	4週前	3週前	2週前	1週前	今週
			18週	19週	20週	21週	22週	23週
			(05月01日～ 05月07日)	(05月08日～ 05月14日)	(05月15日～ 05月21日)	(05月22日～ 05月28日)	(05月29日～ 06月04日)	(06月05日～ 06月11日)
インフルエンザ (高病原性鳥インフル ンザを除く)	全県	報告数	284	270	391	402	353	354
		定点当たり	0.80	0.75	1.09	1.12	0.97	0.98
	県域	報告数	89	81	103	105	96	77
		定点当たり	0.77	0.70	0.90	0.91	0.81	0.65
新型コロナウイルス 感染症	全県	報告数		838	1,189	1,227	1,599	1,817
		定点当たり		2.33	3.30	3.43	4.38	5.03
	県域	報告数		265	370	369	464	597
		定点当たり		2.28	3.22	3.21	3.90	5.02
RSウイルス 感染症	全県	報告数	26	57	113	160	208	339
		定点当たり	0.12	0.25	0.49	0.70	0.91	1.51
	県域	報告数	5	20	26	38	51	126
		定点当たり	0.07	0.27	0.36	0.52	0.69	1.70
咽頭結膜熱	全県	報告数	50	68	76	109	103	101
		定点当たり	0.22	0.30	0.33	0.48	0.45	0.45
	県域	報告数	20	14	36	30	29	37
		定点当たり	0.27	0.19	0.49	0.41	0.39	0.50
A群溶血性 レンサ球菌 咽頭炎	全県	報告数	80	210	246	264	305	269
		定点当たり	0.36	0.92	1.07	1.16	1.33	1.20
	県域	報告数	15	65	87	88	129	86
		定点当たり	0.20	0.88	1.19	1.21	1.74	1.16
感染性胃腸炎	全県	報告数	609	1,002	1,437	1,447	1,608	1,461
		定点当たり	2.72	4.38	6.28	6.37	7.02	6.52
	県域	報告数	196	389	521	582	629	618
		定点当たり	2.65	5.26	7.14	7.97	8.50	8.35
水痘	全県	報告数	11	23	21	38	28	29
		定点当たり	0.05	0.10	0.09	0.17	0.12	0.13
	県域	報告数	2	7	1	10	4	7
		定点当たり	0.03	0.09	0.01	0.14	0.05	0.09
手足口病	全県	報告数	12	31	38	64	76	98
		定点当たり	0.05	0.14	0.17	0.28	0.33	0.44
	県域	報告数	3	3	1	9	24	17
		定点当たり	0.04	0.04	0.01	0.12	0.32	0.23
伝染性紅斑	全県	報告数	1	6	4	6	6	2
		定点当たり	0.00	0.03	0.02	0.03	0.03	0.01
	県域	報告数	-	4	2	2	3	2
		定点当たり	-	0.05	0.03	0.03	0.04	0.03
突発性発しん	全県	報告数	52	81	67	92	80	95
		定点当たり	0.23	0.35	0.29	0.41	0.35	0.42
	県域	報告数	24	25	19	23	30	33
		定点当たり	0.32	0.34	0.26	0.32	0.41	0.45

表3 5週前～今週の推移 (その2)

(全県及び横浜市・川崎市・相模原市を除く県域)

2023年23週(06月05日～06月11日)

疾病名	項目		5週前	4週前	3週前	2週前	1週前	今週
			18週	19週	20週	21週	22週	23週
			(05月01日～ 05月07日)	(05月08日～ 05月14日)	(05月15日～ 05月21日)	(05月22日～ 05月28日)	(05月29日～ 06月04日)	(06月05日～ 06月11日)
ヘルパンギーナ	全県	報告数	32	27	95	231	317	679
		定点当たり	0.14	0.12	0.41	1.02	1.38	3.03
	県域	報告数	9	12	25	98	127	297
		定点当たり	0.12	0.16	0.34	1.34	1.72	4.01
流行性耳下腺炎	全県	報告数	7	15	18	28	12	22
		定点当たり	0.03	0.07	0.08	0.12	0.05	0.10
	県域	報告数	-	4	9	5	4	12
		定点当たり	-	0.05	0.12	0.07	0.05	0.16
急性出血性 結膜炎	全県	報告数	-	2	-	-	1	-
		定点当たり	-	0.04	-	-	0.02	-
	県域	報告数	-	1	-	-	1	-
		定点当たり	-	0.06	-	-	0.06	-
流行性角結膜炎	全県	報告数	29	43	36	36	29	35
		定点当たり	0.58	0.86	0.71	0.72	0.56	0.69
	県域	報告数	9	11	5	7	7	5
		定点当たり	0.56	0.65	0.29	0.41	0.41	0.29
細菌性髄膜炎	全県	報告数	-	-	-	-	1	-
		定点当たり	-	-	-	-	0.08	-
	県域	報告数	-	-	-	-	-	-
		定点当たり	-	-	-	-	-	-
無菌性髄膜炎	全県	報告数	5	-	2	1	-	-
		定点当たり	0.42	-	0.18	0.08	-	-
	県域	報告数	3	-	1	-	-	-
		定点当たり	0.60	-	0.25	-	-	-
マイコプラズマ 肺炎	全県	報告数	1	-	3	1	-	-
		定点当たり	0.08	-	0.27	0.08	-	-
	県域	報告数	-	-	-	-	-	-
		定点当たり	-	-	-	-	-	-
クラミジア肺炎 (オウム病を 除く)	全県	報告数	-	-	-	-	-	-
		定点当たり	-	-	-	-	-	-
	県域	報告数	-	-	-	-	-	-
		定点当たり	-	-	-	-	-	-
感染性胃腸炎 (ロタウイルス)	全県	報告数	-	-	-	-	-	-
		定点当たり	-	-	-	-	-	-
	県域	報告数	-	-	-	-	-	-
		定点当たり	-	-	-	-	-	-

全数報告疾病届出数一覧表

(1998年13週までは横浜市・川崎市を除く。1998年14週以降は横浜市・川崎市・相模原市を除く。)

類型別	疾患名	14年 累計	15年 累計	16年 累計	17年 累計	18年 累計	19年 累計	20年 累計	21年 累計	22年 累計	23年 18週 5/1～ 5/7	23年 19週 5/8～ 5/14	23年 20週 5/15～ 5/21	23年 21週 5/22～ 5/28	23年 22週 5/29～ 6/4	23年 23週 6/5～ 6/11	23年累 計
一類感 染症	エボラ出血熱																
	クリミア・コンゴ出血熱																
	痘そう																
	南米出血熱																
	ベスト																
	マールブルグ病																
	ラッサ熱																
二類感 染症	急性灰白髄炎																
	結核	625	657	537	504	560	499	353	333	334	3	7	5	4	4	7	115
	ジフテリア																
	重症急性呼吸器症候群（病原体がコロナウイルス属 SARSコロナウイルスであるものに限る）																
	鳥インフルエンザ(H5N1)																
三類感 染症	コレラ			1													
	細菌性赤痢	5	4	4	8	5	1										
	腸管出血性大腸菌感染症	83	56	128	95	122	49	48	35	51	1	1	1	2	2	4	14
	腸チフス	1			2	1				1							
	パラチフス	1	1				1										
四類感 染症	E型肝炎	4	5	7	6	16	17	9	15	14		1				1	11
	ウエストナイル熱																
	A型肝炎	4	3	8	4	22	10	3	1								
	エキノコックス症								1								
	エムボックス※																
	黄熱																
	オウム病								1								
	オムスク出血熱																
	回帰熱																
	キャサナル森林病																
	Q熱																
	狂犬病																
	コクシジオイデス症																
	ジカウイルス感染症																
	重症熱性血小板減少症候群																
	腎症候性出血熱																
	西部ウマ脳炎																
	ダニ媒介脳炎																
	炭疽																
	チクングニア熱																
	つつが虫病	12	11	14	16	13	17	26	16	22							1
	デング熱	6	12	5	8	4	7	1		2							
	東部ウマ脳炎																
	鳥インフルエンザ(H5N1を除く)																
	ニパウイルス感染症																
	日本紅斑熱										1						
	日本脳炎																
	ハンタウイルス肺症候群																
	Bウイルス病																
	鼻疽																
	ブルセラ症																
	ベネズエラウマ脳炎																
	ヘンドラウイルス感染症																
発しんチフス																	
ボツリヌス症																	
マラリア	3		3														
野兔病																	
ライム病	1																
リッサウイルス感染症																	
リフトバレー熱																	
類鼻疽																	
レジオネラ症	60	54	42	37	39	51	41	39	44				1			13	
レプトスピラ症		1															
ロッキー山紅斑熱																	
五類感 染症	アメーバ赤痢	23	26	23	20	23	16	17	19	13			1			1	7
	ウイルス性肝炎（E型肝炎及びA型肝炎を除く）	4	1	4	8	4	4	1	2	3							
	カルバペネム耐性腸内細菌目細菌感染症※	7	32	26	42	83	62	39	31	26		1		3			12
	急性弛緩性麻痺						2			1							
	急性脳炎（ウエストナイル脳炎、西部ウマ脳炎、ダ ニ媒介脳炎、東部ウマ脳炎、日本脳炎、ベネズエラ ウマ脳炎及びリフトバレー熱を除く）	2	7	19	4	2	12	5	2	8			1			1	6
	クリプトスポリジウム症																
	クロイツフェルトヤコブ病	2	4	1	11	4	2	3	1	4							1
	劇症型溶血性レンサ球菌感染症	5	10	23	12	21	23	21	15	24			1				6
	後天性免疫不全症候群	9	12	13	19	17	20	9	17	9		1					4
	ジアルジア症	1		1	1	4	3	1	1								
	侵襲性インフルエンザ菌感染症	4	6	4	11	12	15	11	4	7	1				1		5
	侵襲性髄膜炎菌感染症	2	1	1	2		3										
	侵襲性肺炎球菌感染症	31	53	65	56	59	70	33	29	27	1		2	3			15
	水痘（入院例）	2	4	4	3	16	20	13	8	10	1	1	1				7
	先天性風しん症候群																
	梅毒	24	40	81	97	114	80	54	107	190	1	6	5	4	8	4	114
	播種性クリプトコックス症		3	2	5	3	6	2	3	3							2
	破傷風	2	1	8		3	3		1	1					1		1
	バンコマイシン耐性黄色ブドウ球菌感染症																
	バンコマイシン耐性腸球菌感染症	4	9	5	3		1	1	1								1
	百日咳					311	180	36	10	7			2		1		14
風しん	13	4	3	1	111	86	2		1								
麻しん	22	5	4	1		39	1										
薬剤耐性アシネトバクター感染症	1		2	1	2												

※令和5年5月26日よりサル痘はエムボックスに、カルバペネム耐性腸内細菌科細菌感染症はカルバペネム耐性腸内細菌目細菌感染症に名称が変更になっています