



今週の注目感染症

～RSウイルス感染症～

RSウイルス感染症は、RS(respiratory syncytial)ウイルスによる感染症です。主に乳幼児に多く、風邪のような感冒様症状（発熱・咳・鼻汁等）から重症の細気管支炎・肺炎など、様々な呼吸器の症状を起こします。高齢者施設で集団発生する場合もあり、二次性細菌性肺炎により重篤化する場合があります。

予防のためにマスクの着用や十分な手洗いを心がけましょう。

～新型コロナウイルス感染症（COVID-19）～

令和5年5月8日、新型コロナウイルス感染症の感染症法の位置づけが5類感染症定点把握対象疾患に移行しました。一定の基準により選定された定点医療機関から、新型コロナウイルス感染症以外の定点把握対象疾患と同様に、毎週患者数が報告されます。

2023年第22週の神奈川県における定点当たり報告数は4.38で前週3.43に比べ増加しています。

新型コロナウイルス感染症の定点医療機関からの報告数・定点当たり報告数について、くわしくは表1（保健所別）、表2（年齢階級別）、表3（5週前～今週の推移）をご覧ください。

今週の全数把握対象疾患

（当該週の国による集計及び各保健福祉事務所からの報告をもとに期日を決めて集計しているため、集計数が前後することがあります。）

分類	対象疾患	内訳				神奈川県 (今週)	神奈川県 (2023年累計)
		県域	横浜市	川崎市	相模原市		
二類	結核	4	7	3		14	345
三類	腸管出血性大腸菌感染症	3	20	3		26	90
四類	E型肝炎			1		1	35
	エムボックス※					1	5
	レジオネラ症		3			3	47
五類	カルバペネム耐性腸内細菌目細菌感染症		1	1		2	45
	急性脳炎	1				1	13
	後天性免疫不全症候群（HIV感染症を含む）		1	1		2	20
	侵襲性インフルエンザ菌感染症	1		1		2	15
	侵襲性肺炎球菌感染症		1			1	50
	梅毒	6	6	3	1	16	285
	破傷風	1				1	1
	百日咳			1		1	20

※エムボックスについては神奈川県では内訳を記載しないこととしています。

令和5年5月26日よりサル痘はエムボックスに、カルバペネム耐性腸内細菌科細菌感染症はカルバペネム耐性腸内細菌目細菌感染症に名称が変更になっています。

全数把握対象疾患情報

- ・結核14例：年齢群は50歳代2例、60歳代3例、70歳代5例、80歳代3例、90歳以上1例、病型は肺結核12例、結核性胸膜炎1例、肺結核およびその他の結核1例
- ・腸管出血性大腸菌感染症26例：年齢群は10歳未満15例、10歳代1例、20歳代3例、30歳代4例、40歳代1例、60歳代1例、70歳代1例、血清型・毒素型は、O26・VT1 1例、O111・VT1 3例、O157・VT2 20例、O157・VT不明1例、O不明・VT1VT2 1例、推定感染経路は経口感染4例、接触感染18例、不明4例、推定感染地域は神奈川県19例、日本国内都道府県不明6例、不明1例
- ・E型肝炎1例：年齢群は40歳代、推定感染経路は経口感染、推定感染地域は神奈川県
- ・エムボックス1例：年齢群は40歳代、海外渡航歴なし
- ・レジオネラ症3例：年齢群は30歳代1例、60歳代1例、80歳代1例、病型は肺炎型3例、推定感染経路は水系感染1例、不明2例、推定感染地域は神奈川県2例、日本国内都道府県不明1例
- ・カルバペネム耐性腸内細菌目細菌感染症2例：年齢群は70歳代1例、80歳代1例、菌種は *Klebsiella aerogenes* 1例、*Enterobacter cloacae* 1例、感染経路は不明2例、推定感染地域は日本国内都道府県不明2例
- ・急性脳炎1例：年齢群は10歳未満、病原体は不明、推定感染経路は飛沫・飛沫核感染、推定感染地域は神奈川県
- ・後天性免疫不全症候群（HIV感染症を含む）2例：年齢群は30歳代1例、60歳代1例、病名は無症候性キャリア2例、推定感染経路は性的接触2例、推定感染地域は国内2例
- ・侵襲性インフルエンザ菌感染症2例：年齢群は60歳代1例、70歳代1例、推定感染経路は飛沫感染1例、不明1例、推定感染地域は神奈川県2例、ワクチン接種歴は不明2例
- ・侵襲性肺炎球菌感染症1例：年齢群は70歳代、感染経路は不明、推定感染地域は神奈川県、ワクチン接種歴は無し
- ・梅毒16例：年齢群は10歳代1例、20歳代3例、30歳代4例、40歳代6例、50歳代1例、60歳代1例、病型は早期顕症梅毒1期6例、早期顕症梅毒II期6例、無症状病原体保有者4例、推定感染経路は性的接触13例、不明3例、推定感染地域は神奈川県6例、東京都5例、長野県1例、日本国内都道府県不明2例、不明2例
- ・破傷風1例：年齢群は70歳代、推定感染経路は創傷感染、推定感染地域は神奈川県、ワクチン接種歴は無し
- ・百日咳1例：年齢群は80歳代、推定感染経路は家族内感染、推定感染地域は神奈川県、ワクチン接種歴は不明

今週の定点把握対象疾患

- ・平塚保健福祉事務所秦野センターで感染性胃腸炎の定点当たり報告数が15.50（前週23.33）となり、警報レベル（20）を下回りました。

神奈川県感染症情報センター

神奈川県衛生研究所 企画情報部 衛生情報課

TEL:0467-83-4400(代表)

FAX:0467-89-5211(企画情報部)

* 県域とは、神奈川県内の市町村のうち横浜市、川崎市、相模原市を除いた地域です

感染症発生動向調査事業は「感染症の予防及び感染症の患者に対する医療に関する法律」によって行われています。

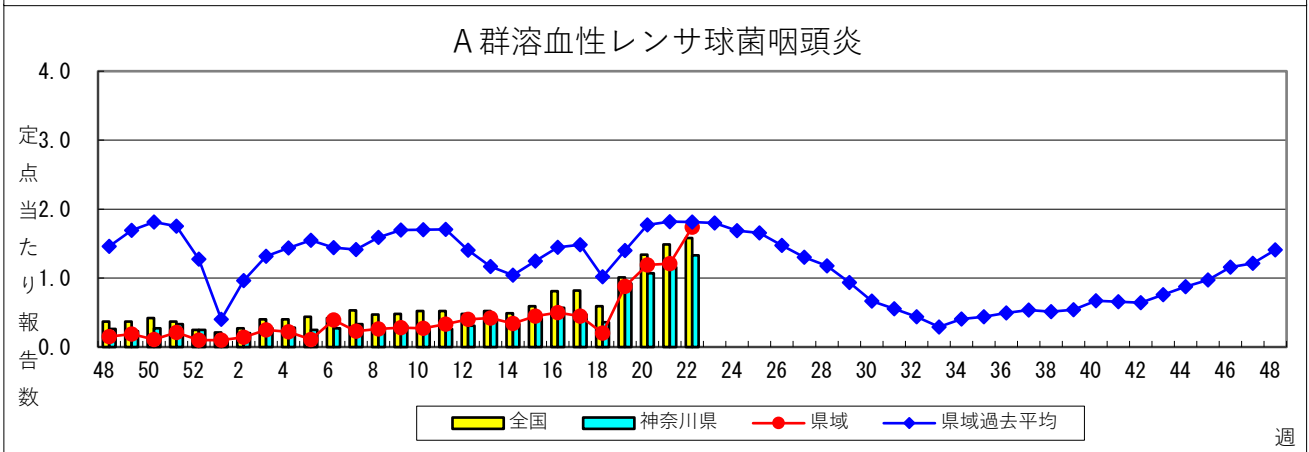
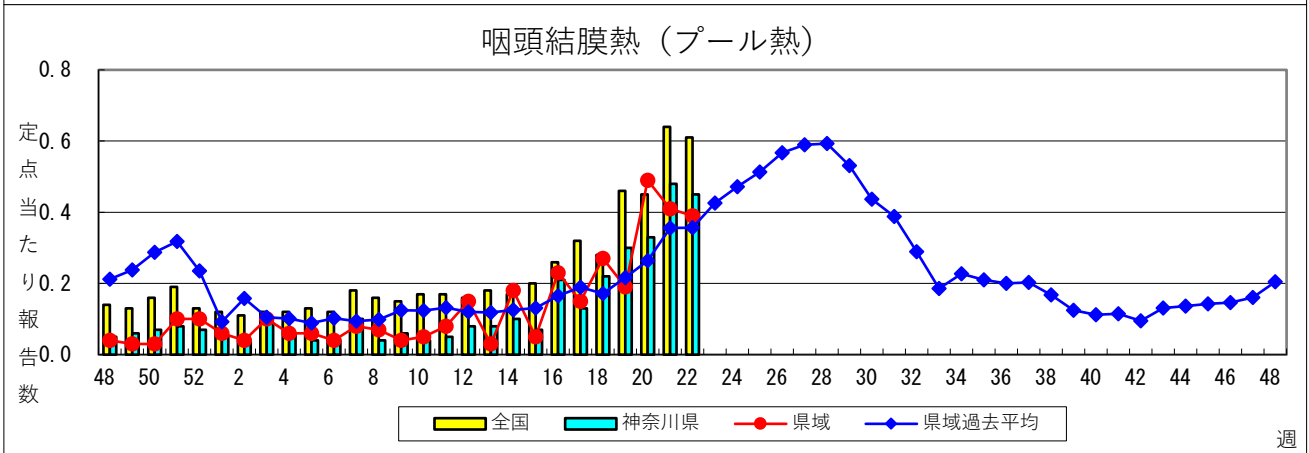
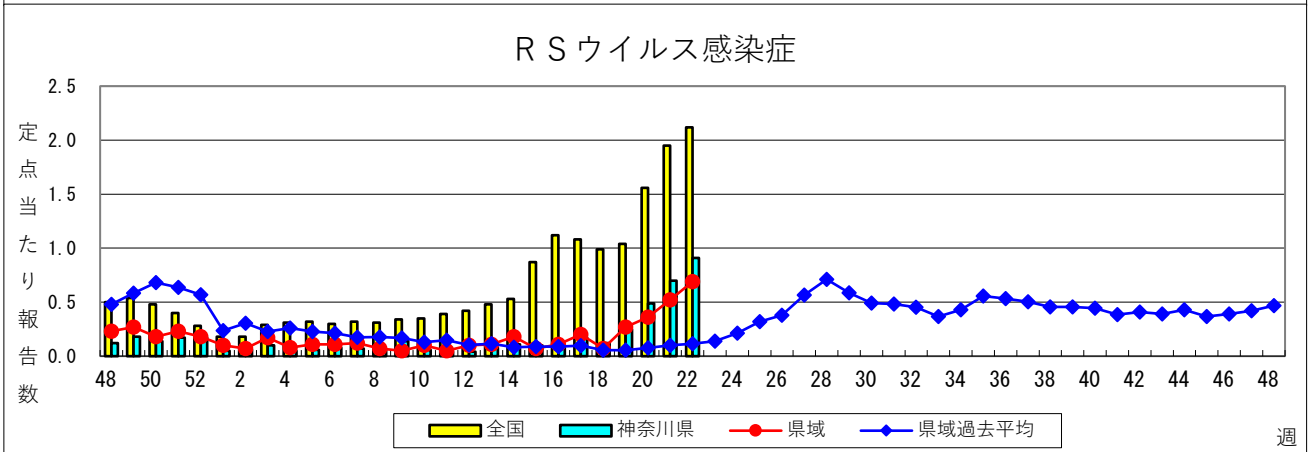
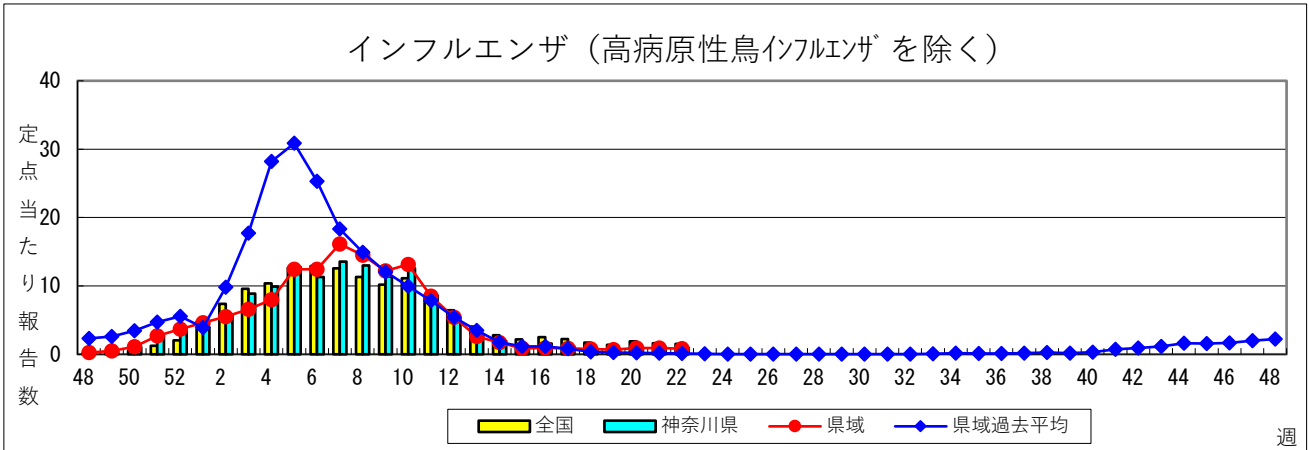
感染症発生動向調査：週報対象疾患の時系列グラフ

※疾患名の括弧書きは、一般名称であり、正式名称ではありません。

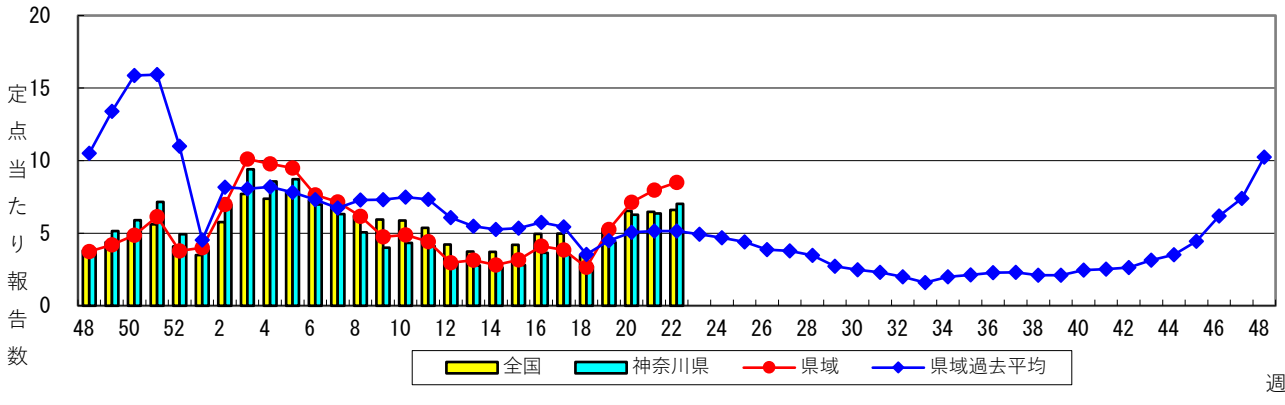
※神奈川県&県域（横浜市・川崎市・相模原市を除く）のデータです。

2023年22週

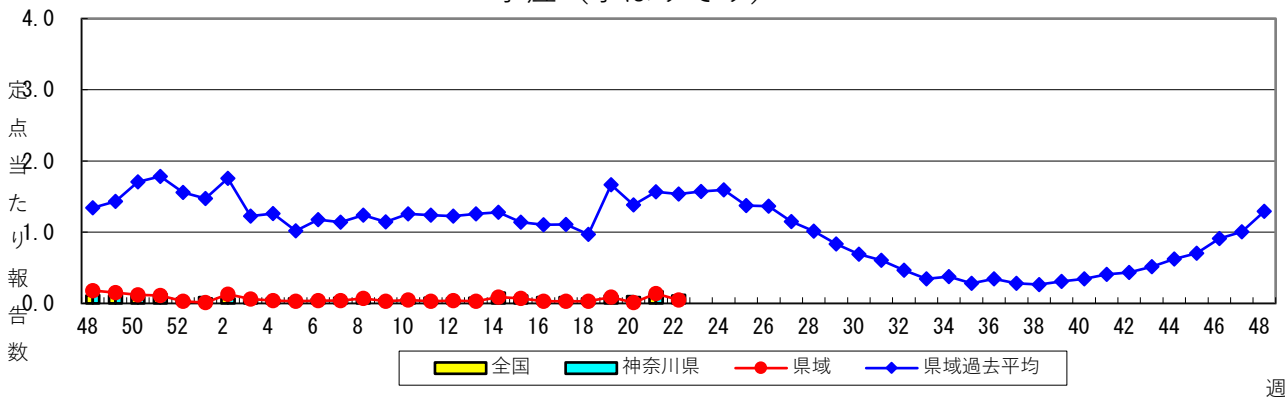
(05月29日～06月04日)



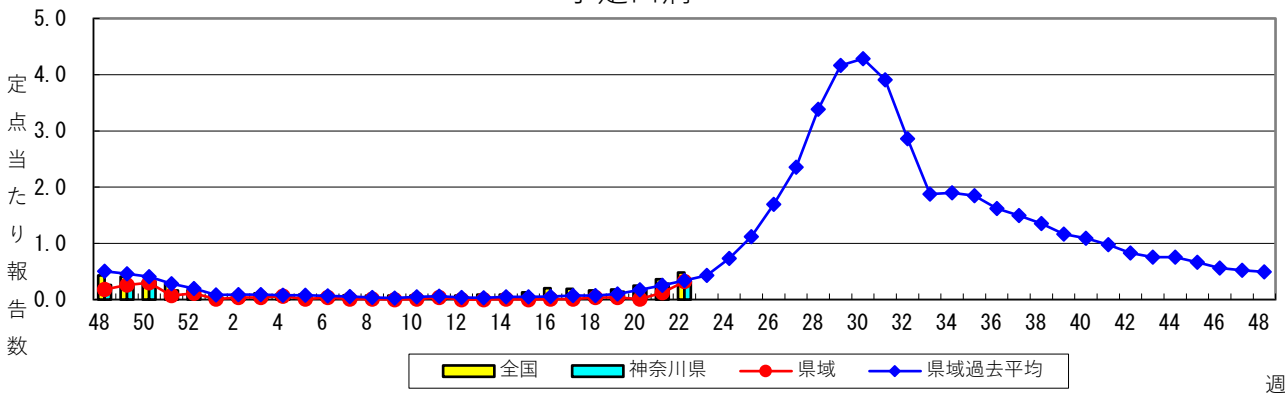
感染性胃腸炎



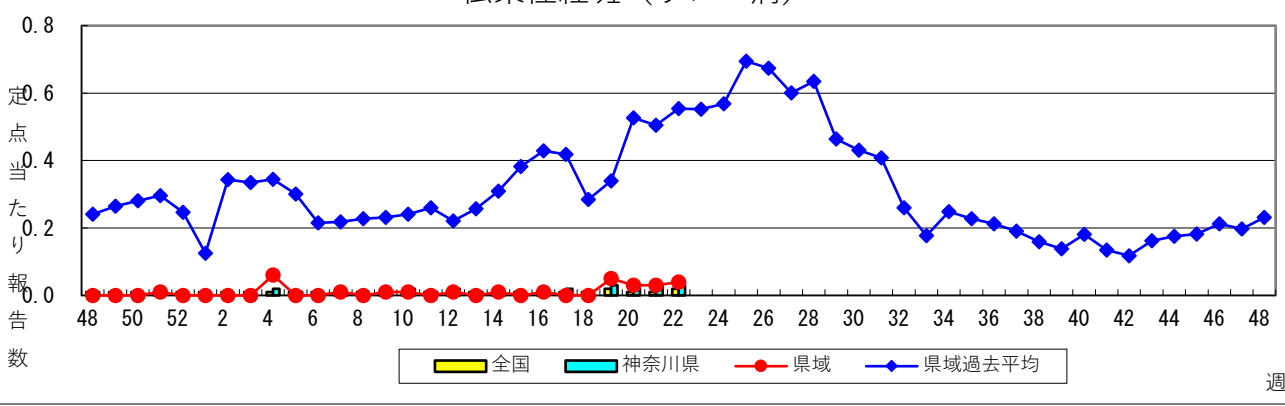
水痘 (水ぼうそう)



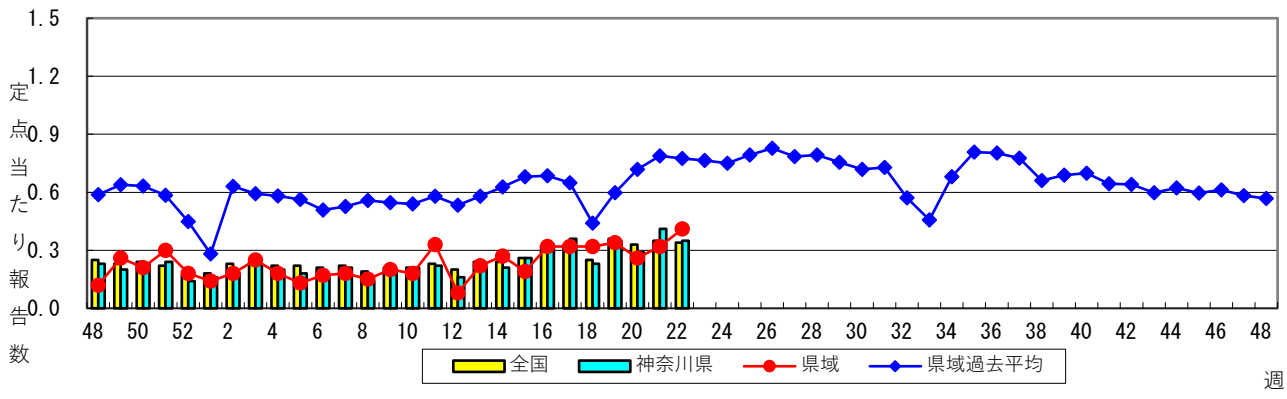
手足口病



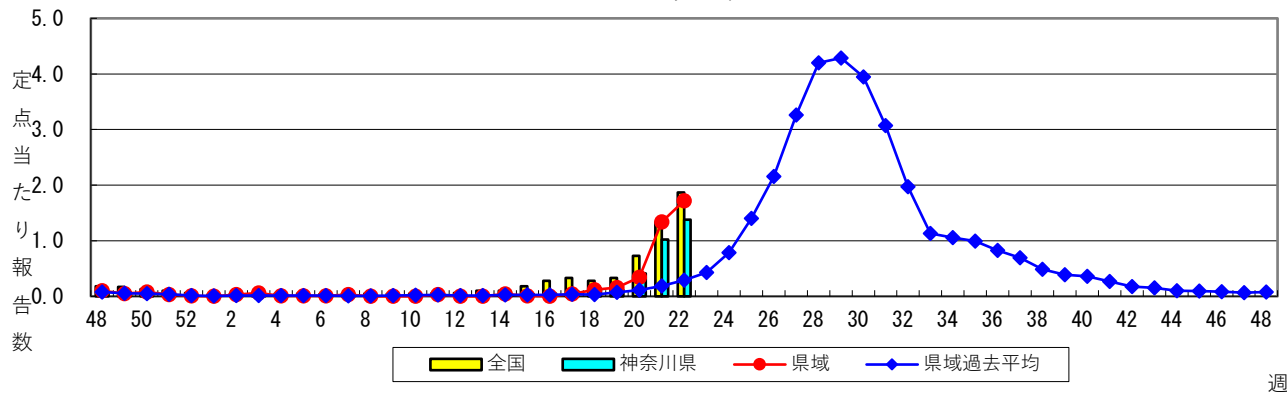
伝染性紅斑 (リンゴ病)



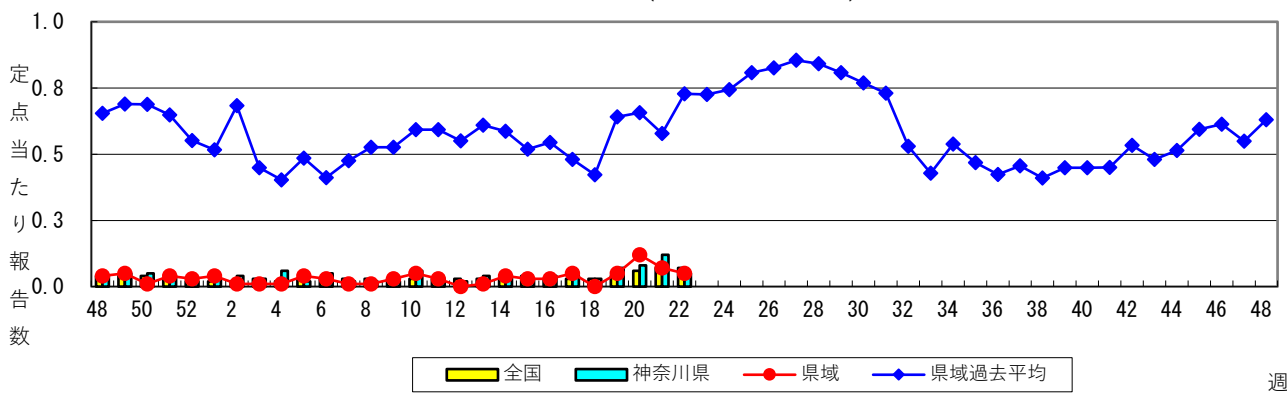
突発性発しん



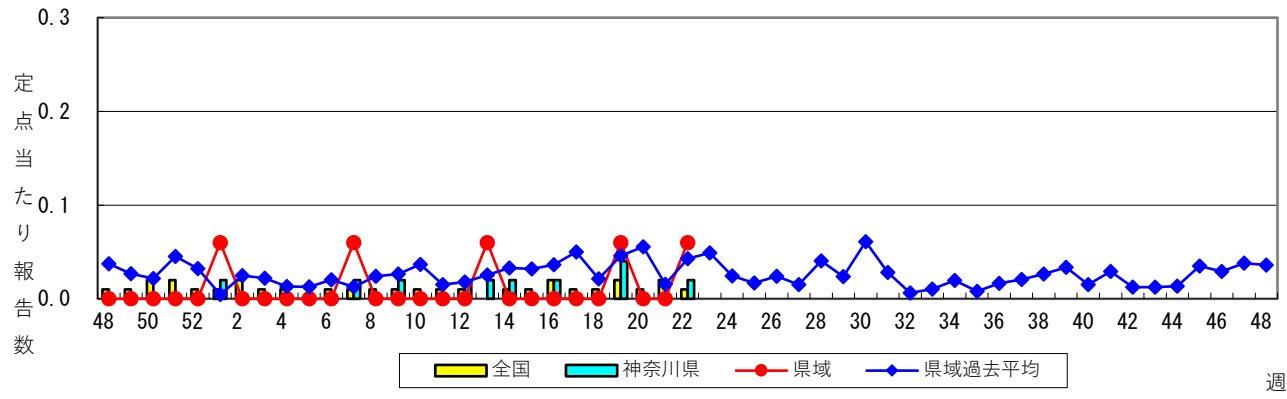
ヘルパンギーナ



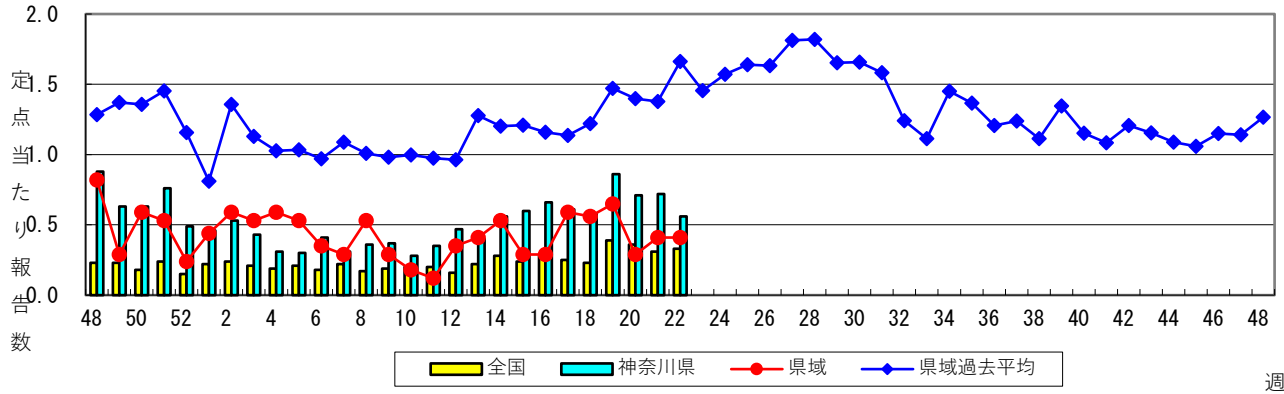
流行性耳下腺炎（おたふくかぜ）



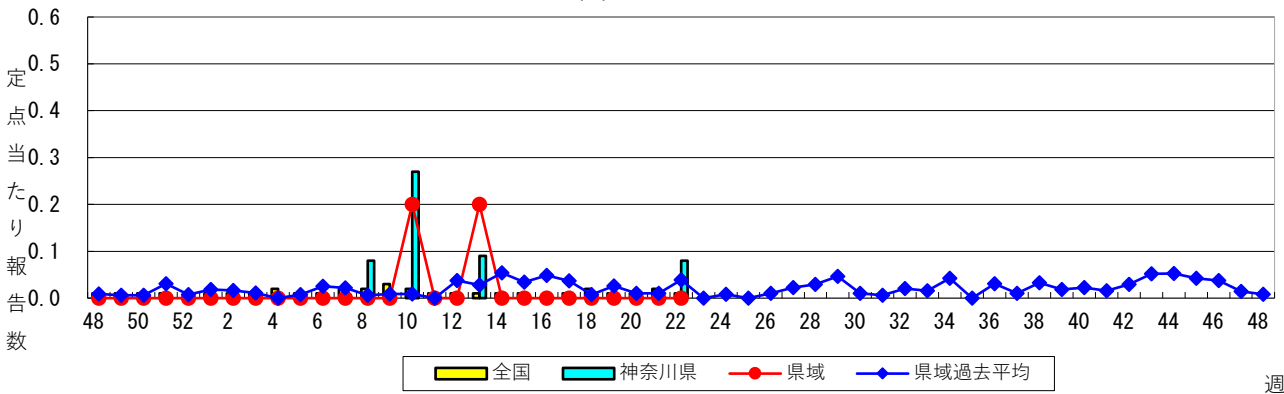
急性出血性結膜炎



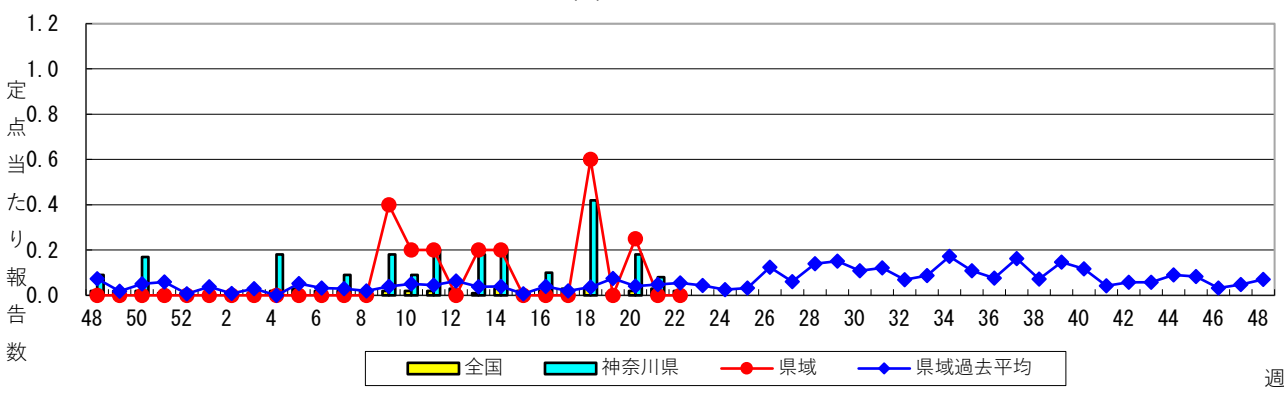
流行性角結膜炎



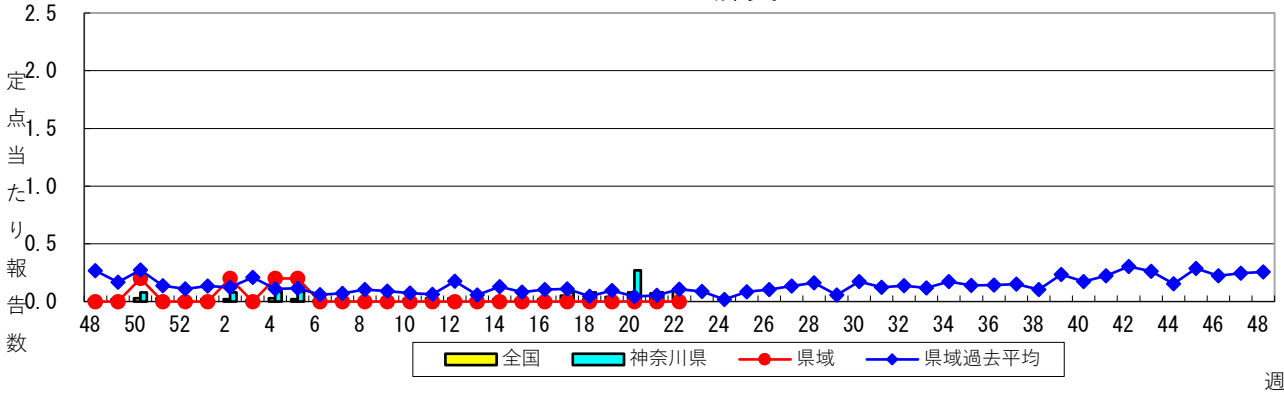
細菌性髄膜炎



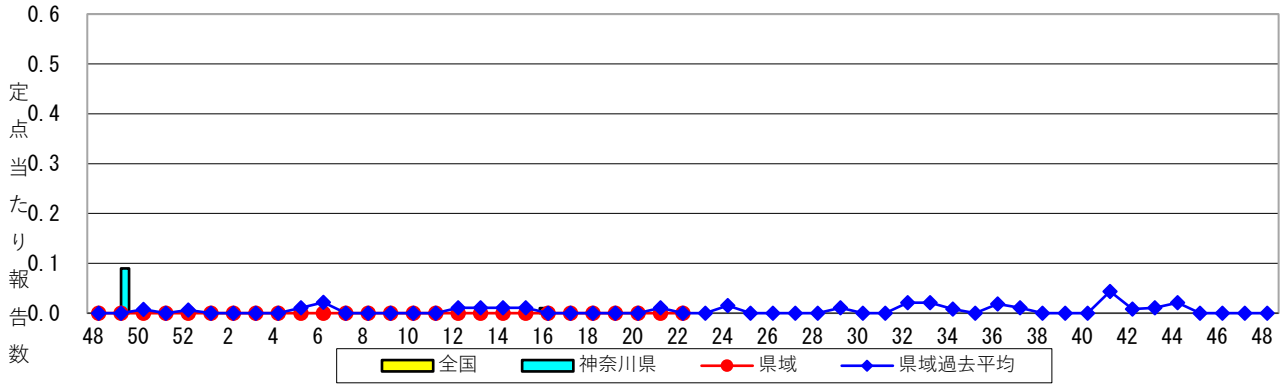
無菌性髄膜炎



マイコプラズマ肺炎



クラミジア肺炎（オウム病を除く）



感染性胃腸炎（ロタウイルス）

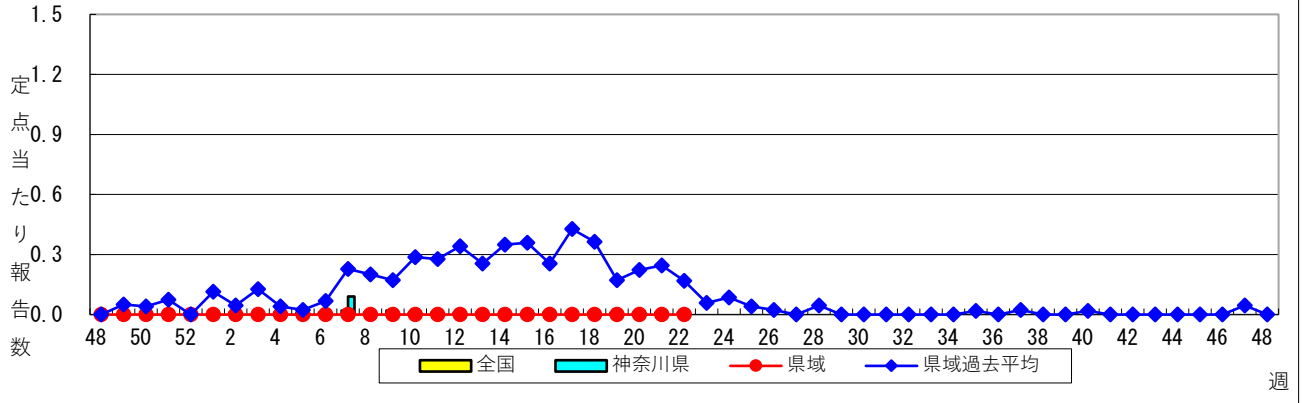


表1 報告数・定点当たり報告数 疾病、政令市・保健所別 (その1)

2023年22週(05月29日～06月04日)

神奈川県	インフルエンザ (高病原性鳥インフルエンザを除く)		新型コロナウイルス 感染症		RSウイルス感染症		咽頭結膜熱		A群溶血性レンサ球菌 咽頭炎	
	報告数	定点当たり	報告数	定点当たり	報告数	定点当たり	報告数	定点当たり	報告数	定点当たり
全県	353	0.97	1,599	4.38	208	0.91	103	0.45	305	1.33
横浜市	99	0.67	691	4.70	84	0.95	45	0.51	71	0.81
川崎市	150	2.46	306	5.02	48	1.30	22	0.59	75	2.03
相模原市	8	0.21	138	3.63	25	0.83	7	0.23	30	1.00
県域 <small>(横浜、川崎、相模原を除く)</small>	96	0.81	464	3.90	51	0.69	29	0.39	129	1.74
横須賀市	24	1.71	72	5.14	8	0.89	3	0.33	4	0.44
藤沢市	7	0.44	45	2.81	2	0.20	2	0.20	12	1.20
茅ヶ崎市	4	0.36	41	3.73	4	0.57	1	0.14	27	3.86
平塚	2	0.18	53	4.82	4	0.57	4	0.57	17	2.43
平塚 秦野センター	2	0.20	21	2.10	5	0.83	4	0.67	16	2.67
鎌倉	10	1.11	30	3.33	1	0.20	1	0.20	2	0.40
鎌倉 三崎センター	1	0.33	20	6.67	-	-	2	1.00	-	-
小田原	5	0.50	39	3.90	1	0.17	-	-	1	0.17
小田原 足柄上センター	-	-	5	1.00	-	-	-	-	-	-
厚木	24	1.26	106	5.58	26	2.17	12	1.00	46	3.83
厚木 大和センター	17	1.55	32	2.91	-	-	-	-	4	0.57

神奈川県	感染性胃腸炎		水痘		手足口病		伝染性紅斑		突発性発しん	
	報告数	定点当たり	報告数	定点当たり	報告数	定点当たり	報告数	定点当たり	報告数	定点当たり
全県	1,608	7.02	28	0.12	76	0.33	6	0.03	80	0.35
横浜市	463	5.26	11	0.13	41	0.47	1	0.01	29	0.33
川崎市	243	6.57	9	0.24	7	0.19	1	0.03	15	0.41
相模原市	273	9.10	4	0.13	4	0.13	1	0.03	6	0.20
県域 <small>(横浜、川崎、相模原を除く)</small>	629	8.50	4	0.05	24	0.32	3	0.04	30	0.41
横須賀市	57	6.33	-	-	-	-	-	-	1	0.11
藤沢市	65	6.50	2	0.20	1	0.10	1	0.10	4	0.40
茅ヶ崎市	73	10.43	-	-	2	0.29	-	-	6	0.86
平塚	52	7.43	-	-	3	0.43	1	0.14	6	0.86
平塚 秦野センター	93	15.50	-	-	1	0.17	-	-	-	-
鎌倉	35	7.00	-	-	-	-	-	-	1	0.20
鎌倉 三崎センター	4	2.00	1	0.50	2	1.00	-	-	-	-
小田原	31	5.17	-	-	-	-	-	-	1	0.17
小田原 足柄上センター	-	-	-	-	-	-	-	-	-	-
厚木	196	16.33	-	-	15	1.25	1	0.08	10	0.83
厚木 大和センター	23	3.29	1	0.14	-	-	-	-	1	0.14

神奈川県	ヘルパンギーナ		流行性耳下腺炎		急性出血性結膜炎		流行性角結膜炎		細菌性髄膜炎	
	報告数	定点当たり	報告数	定点当たり	報告数	定点当たり	報告数	定点当たり	報告数	定点当たり
全県	317	1.38	12	0.05	1	0.02	29	0.56	1	0.08
横浜市	75	0.85	3	0.03	-	-	7	0.32	-	-
川崎市	66	1.78	2	0.05	-	-	11	1.22	1	0.50
相模原市	49	1.63	3	0.10	-	-	4	1.00	-	-
県域 <small>(横浜、川崎、相模原を除く)</small>	127	1.72	4	0.05	1	0.06	7	0.41	-	-
横須賀市	6	0.67	-	-	-	-	2	1.00	-	-
藤沢市	6	0.60	1	0.10	-	-	-	-	-	-
茅ヶ崎市	11	1.57	1	0.14	-	-	-	-
平塚	20	2.86	1	0.14	-	-	-	-	-	-
平塚 秦野センター	6	1.00	-	-	-	-	-	-
鎌倉	9	1.80	-	-	-	-	-	-
鎌倉 三崎センター	-	-	-	-
小田原	1	0.17	-	-	-	-	-	-
小田原 足柄上センター	-	-	-	-	-	-
厚木	51	4.25	-	-	1	0.33	4	1.33	-	-
厚木 大和センター	17	2.43	1	0.14	-	-	1	0.50

表2 報告数・定点当たり報告数、疾病・年齢階級別
(全県及び横浜市・川崎市・相模原市を除く県域) (その1)

2023年22週(05月29日～06月04日)

*表2は、各保健福祉事務所からの最新の報告をもとに作成しているため、国の還元データである表1および表3の数値と一致しないことがあります。

インフルエンザ/ COVID-19定点		項目	合計	～5か月	～11か月	1歳	2	3	4	5	6	7	8
インフルエンザ (高病原性鳥インフル エンザを除く)	全国	報告数	7,483	26	58	178	198	323	406	532	579	664	656
		定点当たり	1.52	0.01	0.01	0.04	0.04	0.07	0.08	0.11	0.12	0.13	0.13
	全県	報告数	353	1	3	8	11	12	13	21	26	24	36
		定点当たり	0.97	0.00	0.01	0.02	0.03	0.03	0.04	0.06	0.07	0.07	0.10
	県域	報告数	96	1	1	1	2	2	2	2	8	7	10
		定点当たり	0.81	0.01	0.01	0.01	0.02	0.02	0.02	0.02	0.02	0.07	0.06
新型コロナウイルス 感染症	全国	報告数	22,432	178	224	371	232	220	246	223	301	373	324
		※ 定点当たり	4.55	0.04	0.05	0.08	0.05	0.04	0.05	0.05	0.06	0.08	0.07
	全県	報告数	1,599	8	18	21	19	15	12	16	15	15	23
		定点当たり	4.38	0.02	0.05	0.06	0.05	0.04	0.03	0.04	0.04	0.04	0.06
	県域	報告数	464	1	5	12	7	8	4	6	7	2	4
		定点当たり	3.90	0.01	0.04	0.10	0.06	0.07	0.03	0.05	0.06	0.02	0.03

インフルエンザ/ COVID-19定点		項目	9	10-14	15-19	20-29	30-39	40-49	50-59	60-69	70-79	80歳以上
インフルエンザ (高病原性鳥インフル エンザを除く)	全国	報告数	540	1,600	612	201	354	295	129	76	36	20
		定点当たり	0.11	0.32	0.12	0.04	0.07	0.06	0.03	0.02	0.01	0.00
	全県	報告数	35	85	20	9	20	16	10	2	1	-
		定点当たり	0.10	0.23	0.05	0.02	0.05	0.04	0.03	0.01	0.00	-
	県域	報告数	16	22	7	2	8	3	-	1	1	-
		定点当たり	0.13	0.18	0.06	0.02	0.07	0.03	-	0.01	0.01	-
新型コロナウイルス 感染症	全国	報告数	416	2,426	1,836	2,524	2,170	2,801	2,667	1,664	1,675	1,561
		※ 定点当たり	0.08	0.49	0.37	0.51	0.44	0.57	0.54	0.34	0.34	0.32
	全県	報告数	35	186	139	224	172	182	245	101	97	56
		定点当たり	0.10	0.51	0.38	0.61	0.47	0.50	0.67	0.28	0.27	0.15
	県域	報告数	5	54	45	56	44	48	66	27	37	26
		定点当たり	0.04	0.45	0.38	0.47	0.37	0.40	0.55	0.23	0.31	0.22

※新型コロナウイルス感染症の全国の数値は毎週金曜日に厚生労働省から公表されますので、厚生労働省からの公表後に表に反映します。

表2 報告数・定点当たり報告数、疾病・年齢階級別
(全県及び横浜市・川崎市・相模原市を除く県域) (その2)

2023年22週(05月29日～06月04日)

*表2は、各保健福祉事務所からの最新の報告をもとに作成しているため、国の還元データである表1および表3の数値と一致しないことがあります。

小児科定点	項目	合計	～5か月	～11か月	1歳	
RSウイルス 感染症	全国	報告数	6,659	691	969	2,012
		定点当たり	2.12	0.22	0.31	0.64
	全県	報告数	208	17	48	63
		定点当たり	0.91	0.07	0.21	0.28
	県域	報告数	51	6	7	14
		定点当たり	0.69	0.08	0.09	0.19
咽頭結膜熱	全国	報告数	1,928	14	179	711
		定点当たり	0.61	0.00	0.06	0.23
	全県	報告数	103	-	13	31
		定点当たり	0.45	-	0.06	0.14
	県域	報告数	29	-	2	5
		定点当たり	0.39	-	0.03	0.07
A群溶血性 レンサ球菌 咽頭炎	全国	報告数	4,970	3	27	191
		定点当たり	1.58	0.00	0.01	0.06
	全県	報告数	305	1	1	11
		定点当たり	1.33	0.00	0.00	0.05
	県域	報告数	129	1	-	1
		定点当たり	1.74	0.01	-	0.01
感染性胃腸炎	全国	報告数	20,757	157	1,095	2,674
		定点当たり	6.61	0.05	0.35	0.85
	全県	報告数	1,608	5	92	193
		定点当たり	7.02	0.02	0.40	0.84
	県域	報告数	629	2	32	65
		定点当たり	8.50	0.03	0.43	0.88
水痘	全国	報告数	357	5	13	25
		定点当たり	0.11	0.00	0.00	0.01
	全県	報告数	28	-	1	-
		定点当たり	0.12	-	0.00	-
	県域	報告数	4	-	1	-
		定点当たり	0.05	-	0.01	-
手足口病	全国	報告数	1,494	6	91	447
		定点当たり	0.48	0.00	0.03	0.14
	全県	報告数	76	-	7	9
		定点当たり	0.33	-	0.03	0.04
	県域	報告数	24	-	-	3
		定点当たり	0.32	-	-	0.04
伝染性紅斑	全国	報告数	54	1	2	9
		定点当たり	0.02	0.00	0.00	0.00
	全県	報告数	6	-	-	1
		定点当たり	0.03	-	-	0.00
	県域	報告数	3	-	-	1
		定点当たり	0.04	-	-	0.01
突発性発しん	全国	報告数	1,065	8	288	588
		定点当たり	0.34	0.00	0.09	0.19
	全県	報告数	80	-	25	39
		定点当たり	0.35	-	0.11	0.17
	県域	報告数	30	-	10	13
		定点当たり	0.41	-	0.14	0.18
ヘルパンギーナ	全国	報告数	5,863	35	346	1,339
		定点当たり	1.87	0.01	0.11	0.43
	全県	報告数	317	2	18	60
		定点当たり	1.38	0.01	0.08	0.26
	県域	報告数	127	1	5	26
		定点当たり	1.72	0.01	0.07	0.35
流行性耳下腺炎	全国	報告数	227	-	1	10
		定点当たり	0.07	-	0.00	0.00
	全県	報告数	12	-	-	-
		定点当たり	0.05	-	-	-
	県域	報告数	4	-	-	-
		定点当たり	0.05	-	-	-

表2 報告数・定点当たり報告数、疾病・年齢階級別
(全県及び横浜市・川崎市・相模原市を除く県域) (その3)

2023年22週(05月29日～06月04日)

*表2は、各保健福祉事務所からの最新の報告をもとに作成しているため、国の選元データである表1および表3の数値と一致しないことがあります。

小児科定点	項目	2	3	4	5	6	7	8	9	10-14	15-19	20歳以上	
RSウイルス感染症	全国	報告数	1,202	926	508	209	66	26	21	11	14	-	4
		定点当たり	0.38	0.30	0.16	0.07	0.02	0.01	0.01	0.00	0.00	-	0.00
	全県	報告数	29	33	11	5	-	-	1	-	-	-	1
		定点当たり	0.13	0.14	0.05	0.02	-	-	0.00	-	-	-	0.00
	県域	報告数	8	9	4	3	-	-	-	-	-	-	-
		定点当たり	0.11	0.12	0.05	0.04	-	-	-	-	-	-	-
咽頭結膜熱	全国	報告数	311	253	186	111	52	36	27	8	22	1	17
		定点当たり	0.10	0.08	0.06	0.04	0.02	0.01	0.01	0.00	0.01	0.00	0.01
	全県	報告数	16	16	10	5	3	3	4	-	2	-	-
		定点当たり	0.07	0.07	0.04	0.02	0.01	0.01	0.02	-	0.01	-	-
	県域	報告数	4	6	5	2	2	3	-	-	-	-	-
		定点当たり	0.05	0.08	0.07	0.03	0.03	0.04	-	-	-	-	-
A群溶血性レンサ球菌咽頭炎	全国	報告数	302	582	689	828	602	434	341	273	462	49	187
		定点当たり	0.10	0.19	0.22	0.26	0.19	0.14	0.11	0.09	0.15	0.02	0.06
	全県	報告数	17	37	38	43	50	32	20	23	21	2	9
		定点当たり	0.07	0.16	0.17	0.19	0.22	0.14	0.09	0.10	0.09	0.01	0.04
	県域	報告数	5	13	20	17	24	17	9	12	7	1	2
		定点当たり	0.07	0.18	0.27	0.23	0.32	0.23	0.12	0.16	0.09	0.01	0.03
感染性胃腸炎	全国	報告数	2,264	2,381	2,668	2,292	1,742	1,270	983	679	1,430	189	933
		定点当たり	0.72	0.76	0.85	0.73	0.56	0.40	0.31	0.22	0.46	0.06	0.30
	全県	報告数	138	169	213	174	158	129	90	50	109	19	69
		定点当たり	0.60	0.74	0.93	0.76	0.69	0.56	0.39	0.22	0.48	0.08	0.30
	県域	報告数	58	59	76	72	67	51	48	23	52	7	17
		定点当たり	0.78	0.80	1.03	0.97	0.91	0.69	0.65	0.31	0.70	0.09	0.23
水痘	全国	報告数	21	29	25	25	30	35	45	22	73	4	5
		定点当たり	0.01	0.01	0.01	0.01	0.01	0.01	0.01	0.01	0.02	0.00	0.00
	全県	報告数	4	1	2	5	-	2	3	3	7	-	-
		定点当たり	0.02	0.00	0.01	0.02	-	0.01	0.01	0.01	0.03	-	-
	県域	報告数	1	-	-	-	-	-	-	1	1	-	-
		定点当たり	0.01	-	-	-	-	-	-	0.01	0.01	-	-
手足口病	全国	報告数	331	241	151	118	43	23	15	9	11	-	8
		定点当たり	0.11	0.08	0.05	0.04	0.01	0.01	0.00	0.00	0.00	-	0.00
	全県	報告数	17	18	15	10	-	-	-	-	-	-	-
		定点当たり	0.07	0.08	0.07	0.04	-	-	-	-	-	-	-
	県域	報告数	5	6	6	4	-	-	-	-	-	-	-
		定点当たり	0.07	0.08	0.08	0.05	-	-	-	-	-	-	-
伝染性紅斑	全国	報告数	2	6	10	5	8	6	-	2	2	-	1
		定点当たり	0.00	0.00	0.00	0.00	0.00	0.00	-	0.00	0.00	-	0.00
	全県	報告数	-	-	2	-	1	1	-	1	-	-	-
		定点当たり	-	-	0.01	-	0.00	0.00	-	0.00	-	-	-
	県域	報告数	-	-	-	-	1	-	-	1	-	-	-
		定点当たり	-	-	-	-	0.01	-	-	0.01	-	-	-
突発性発しん	全国	報告数	121	29	16	10	2	1	1	-	-	-	1
		定点当たり	0.04	0.01	0.01	0.00	0.00	0.00	0.00	-	-	-	0.00
	全県	報告数	10	2	-	3	-	1	-	-	-	-	-
		定点当たり	0.04	0.01	-	0.01	-	0.00	-	-	-	-	-
	県域	報告数	3	-	-	3	-	1	-	-	-	-	-
		定点当たり	0.04	-	-	0.04	-	0.01	-	-	-	-	-
ヘルパンギーナ	全国	報告数	1,278	1,029	854	533	203	94	60	27	44	2	19
		定点当たり	0.41	0.33	0.27	0.17	0.06	0.03	0.02	0.01	0.01	0.00	0.01
	全県	報告数	66	50	51	42	14	4	6	1	2	1	-
		定点当たり	0.29	0.22	0.22	0.18	0.06	0.02	0.03	0.00	0.01	0.00	-
	県域	報告数	17	17	25	20	11	-	2	1	1	1	-
		定点当たり	0.23	0.23	0.34	0.27	0.15	-	0.03	0.01	0.01	0.01	-
流行性耳下腺炎	全国	報告数	15	26	38	37	22	19	19	17	21	2	-
		定点当たり	0.00	0.01	0.01	0.01	0.01	0.01	0.01	0.01	0.01	0.00	-
	全県	報告数	-	2	2	3	-	2	1	1	1	-	-
		定点当たり	-	0.01	0.01	0.01	-	0.01	0.00	0.00	0.00	-	-
	県域	報告数	-	-	1	2	-	-	-	1	-	-	-
		定点当たり	-	-	0.01	0.03	-	-	-	0.01	-	-	-

表2 報告数・定点当たり報告数、疾病・年齢階級別
(全県及び横浜市・川崎市・相模原市を除く県域) (その4)

2023年22週(05月29日～06月04日)

*表2は、各保健福祉事務所からの最新の報告をもとに作成しているため、国の還元データである表1および表3の数値と一致しないことがあります。

眼科定点		項目	合計	～5か月	～11か月	1歳	2	3	4	5	6	7	8
急性出血性結膜炎	全国	報告数	8	-	-	-	-	-	-	-	-	-	-
		定点当たり	0.01	-	-	-	-	-	-	-	-	-	-
	全県	報告数	1	-	-	-	-	-	-	-	-	-	-
		定点当たり	0.02	-	-	-	-	-	-	-	-	-	-
	県域	報告数	1	-	-	-	-	-	-	-	-	-	-
		定点当たり	0.06	-	-	-	-	-	-	-	-	-	-
流行性角結膜炎	全国	報告数	226	-	4	7	5	9	11	4	4	3	1
		定点当たり	0.33	-	0.01	0.01	0.01	0.01	0.02	0.01	0.01	0.00	0.00
	全県	報告数	29	-	-	1	-	-	-	-	-	1	1
		定点当たり	0.56	-	-	0.02	-	-	-	-	-	0.02	0.02
	県域	報告数	7	-	-	-	-	-	-	-	-	-	1
		定点当たり	0.41	-	-	-	-	-	-	-	-	-	0.06

眼科定点		項目	9	10-14	15-19	20-29	30-39	40-49	50-59	60-69	70歳以上
急性出血性結膜炎	全国	報告数	-	-	2	1	2	2	-	-	1
		定点当たり	-	-	0.00	0.00	0.00	0.00	-	-	0.00
	全県	報告数	-	-	-	-	1	-	-	-	-
		定点当たり	-	-	-	-	0.02	-	-	-	-
	県域	報告数	-	-	-	-	1	-	-	-	-
		定点当たり	-	-	-	-	0.06	-	-	-	-
流行性角結膜炎	全国	報告数	1	5	6	28	38	41	24	18	17
		定点当たり	0.00	0.01	0.01	0.04	0.05	0.06	0.03	0.03	0.02
	全県	報告数	-	1	-	4	9	4	5	3	-
		定点当たり	-	0.02	-	0.08	0.17	0.08	0.10	0.06	-
	県域	報告数	-	-	-	1	2	2	1	-	-
		定点当たり	-	-	-	0.06	0.12	0.12	0.06	-	-

基幹定点(週報)		項目	合計	0歳	1-4	5-9	10-14	15-19	20-24	25-29	30-34	35-39	40-44	
細菌性髄膜炎	全国	報告数	6	1	-	-	-	-	-	-	-	-	1	
		定点当たり	0.01	0.00	-	-	-	-	-	-	-	-	-	0.00
	全県	報告数	1	-	-	-	-	-	-	-	-	-	-	-
		定点当たり	0.08	-	-	-	-	-	-	-	-	-	-	-
	県域	報告数	-	-	-	-	-	-	-	-	-	-	-	-
		定点当たり	-	-	-	-	-	-	-	-	-	-	-	-
無菌性髄膜炎	全国	報告数	8	1	-	2	-	-	-	-	-	-	-	
		定点当たり	0.02	0.00	-	0.00	-	-	-	-	-	-	-	-
	全県	報告数	-	-	-	-	-	-	-	-	-	-	-	
		定点当たり	-	-	-	-	-	-	-	-	-	-	-	
	県域	報告数	-	-	-	-	-	-	-	-	-	-	-	
		定点当たり	-	-	-	-	-	-	-	-	-	-	-	
マイコプラズマ肺炎	全国	報告数	50	3	18	12	7	2	1	2	-	2	1	
		定点当たり	0.10	0.01	0.04	0.03	0.01	0.00	0.00	0.00	-	0.00	0.00	
	全県	報告数	-	-	-	-	-	-	-	-	-	-	-	
		定点当たり	-	-	-	-	-	-	-	-	-	-	-	
	県域	報告数	-	-	-	-	-	-	-	-	-	-	-	
		定点当たり	-	-	-	-	-	-	-	-	-	-	-	
クラミジア肺炎(オウム病を除く)	全国	報告数	-	-	-	-	-	-	-	-	-	-	-	
		定点当たり	-	-	-	-	-	-	-	-	-	-	-	
	全県	報告数	-	-	-	-	-	-	-	-	-	-	-	
		定点当たり	-	-	-	-	-	-	-	-	-	-	-	
	県域	報告数	-	-	-	-	-	-	-	-	-	-	-	
		定点当たり	-	-	-	-	-	-	-	-	-	-	-	
感染性胃腸炎(ロタウイルス)	全国	報告数	3	1	-	2	-	-	-	-	-	-	-	
		定点当たり	0.01	0.00	-	0.00	-	-	-	-	-	-	-	
	全県	報告数	-	-	-	-	-	-	-	-	-	-	-	
		定点当たり	-	-	-	-	-	-	-	-	-	-	-	
	県域	報告数	-	-	-	-	-	-	-	-	-	-	-	
		定点当たり	-	-	-	-	-	-	-	-	-	-	-	

基幹定点(週報)		項目	45-49	50-54	55-59	60-64	65-69	70歳以上
細菌性髄膜炎	全国	報告数	-	-	-	-	-	4
		定点当たり	-	-	-	-	-	0.01
	全県	報告数	-	-	-	-	-	1
		定点当たり	-	-	-	-	-	0.08
	県域	報告数	-	-	-	-	-	-
		定点当たり	-	-	-	-	-	-
無菌性髄膜炎	全国	報告数	2	1	1	-	-	1
		定点当たり	0.00	0.00	0.00	-	-	0.00
	全県	報告数	-	-	-	-	-	-
		定点当たり	-	-	-	-	-	-
	県域	報告数	-	-	-	-	-	-
		定点当たり	-	-	-	-	-	-
マイコプラズマ肺炎	全国	報告数	-	-	-	1	1	-
		定点当たり	-	-	-	0.00	0.00	-
	全県	報告数	-	-	-	-	-	-
		定点当たり	-	-	-	-	-	-
	県域	報告数	-	-	-	-	-	-
		定点当たり	-	-	-	-	-	-
クラミジア肺炎(オウム病を除く)	全国	報告数	-	-	-	-	-	-
		定点当たり	-	-	-	-	-	-
	全県	報告数	-	-	-	-	-	-
		定点当たり	-	-	-	-	-	-
	県域	報告数	-	-	-	-	-	-
		定点当たり	-	-	-	-	-	-
感染性胃腸炎(ロタウイルス)	全国	報告数	-	-	-	-	-	-
		定点当たり	-	-	-	-	-	-
	全県	報告数	-	-	-	-	-	-
		定点当たり	-	-	-	-	-	-
	県域	報告数	-	-	-	-	-	-
		定点当たり	-	-	-	-	-	-

表3 5週前～今週の推移 (その1)

(全県及び横浜市・川崎市・相模原市を除く県域)

2023年22週(05月29日～06月04日)

疾病名	項目		5週前	4週前	3週前	2週前	1週前	今週
			17週	18週	19週	20週	21週	22週
			(04月24日～ 04月30日)	(05月01日～ 05月07日)	(05月08日～ 05月14日)	(05月15日～ 05月21日)	(05月22日～ 05月28日)	(05月29日～ 06月04日)
インフルエンザ (高病原性鳥インフル ンザを除く)	全県	報告数	394	284	270	391	402	353
		定点当たり	1.14	0.80	0.75	1.09	1.12	0.97
	県域	報告数	100	89	81	103	105	96
		定点当たり	0.85	0.77	0.70	0.90	0.91	0.81
新型コロナウイルス 感染症	全県	報告数			838	1,189	1,227	1,599
		定点当たり			2.33	3.30	3.43	4.38
	県域	報告数			265	370	369	464
		定点当たり			2.28	3.22	3.21	3.90
RSウイルス 感染症	全県	報告数	39	26	57	113	160	208
		定点当たり	0.17	0.12	0.25	0.49	0.70	0.91
	県域	報告数	15	5	20	26	38	51
		定点当たり	0.20	0.07	0.27	0.36	0.52	0.69
咽頭結膜熱	全県	報告数	28	50	68	76	109	103
		定点当たり	0.13	0.22	0.30	0.33	0.48	0.45
	県域	報告数	11	20	14	36	30	29
		定点当たり	0.15	0.27	0.19	0.49	0.41	0.39
A群溶血性 レンサ球菌 咽頭炎	全県	報告数	105	80	210	246	264	305
		定点当たり	0.47	0.36	0.92	1.07	1.16	1.33
	県域	報告数	33	15	65	87	88	129
		定点当たり	0.45	0.20	0.88	1.19	1.21	1.74
感染性胃腸炎	全県	報告数	787	609	1,002	1,437	1,447	1,608
		定点当たり	3.51	2.72	4.38	6.28	6.37	7.02
	県域	報告数	285	196	389	521	582	629
		定点当たり	3.85	2.65	5.26	7.14	7.97	8.50
水痘	全県	報告数	10	11	23	21	38	28
		定点当たり	0.04	0.05	0.10	0.09	0.17	0.12
	県域	報告数	2	2	7	1	10	4
		定点当たり	0.03	0.03	0.09	0.01	0.14	0.05
手足口病	全県	報告数	10	12	31	38	64	76
		定点当たり	0.04	0.05	0.14	0.17	0.28	0.33
	県域	報告数	1	3	3	1	9	24
		定点当たり	0.01	0.04	0.04	0.01	0.12	0.32
伝染性紅斑	全県	報告数	4	1	6	4	6	6
		定点当たり	0.02	0.00	0.03	0.02	0.03	0.03
	県域	報告数	-	-	4	2	2	3
		定点当たり	-	-	0.05	0.03	0.03	0.04
突発性発しん	全県	報告数	80	52	81	67	92	80
		定点当たり	0.36	0.23	0.35	0.29	0.41	0.35
	県域	報告数	24	24	25	19	23	30
		定点当たり	0.32	0.32	0.34	0.26	0.32	0.41

表3 5週前～今週の推移 (その2)

(全県及び横浜市・川崎市・相模原市を除く県域)

2023年22週(05月29日～06月04日)

疾病名	項目		5週前	4週前	3週前	2週前	1週前	今週
			17週	18週	19週	20週	21週	22週
			(04月24日～ 04月30日)	(05月01日～ 05月07日)	(05月08日～ 05月14日)	(05月15日～ 05月21日)	(05月22日～ 05月28日)	(05月29日～ 06月04日)
ヘルパンギーナ	全県	報告数	20	32	27	95	231	317
		定点当たり	0.09	0.14	0.12	0.41	1.02	1.38
	県域	報告数	3	9	12	25	98	127
		定点当たり	0.04	0.12	0.16	0.34	1.34	1.72
流行性耳下腺炎	全県	報告数	8	7	15	18	28	12
		定点当たり	0.04	0.03	0.07	0.08	0.12	0.05
	県域	報告数	4	-	4	9	5	4
		定点当たり	0.05	-	0.05	0.12	0.07	0.05
急性出血性 結膜炎	全県	報告数	-	-	2	-	-	1
		定点当たり	-	-	0.04	-	-	0.02
	県域	報告数	-	-	1	-	-	1
		定点当たり	-	-	0.06	-	-	0.06
流行性角結膜炎	全県	報告数	30	29	43	36	36	29
		定点当たり	0.61	0.58	0.86	0.71	0.72	0.56
	県域	報告数	10	9	11	5	7	7
		定点当たり	0.59	0.56	0.65	0.29	0.41	0.41
細菌性髄膜炎	全県	報告数	-	-	-	-	-	1
		定点当たり	-	-	-	-	-	0.08
	県域	報告数	-	-	-	-	-	-
		定点当たり	-	-	-	-	-	-
無菌性髄膜炎	全県	報告数	-	5	-	2	1	-
		定点当たり	-	0.42	-	0.18	0.08	-
	県域	報告数	-	3	-	1	-	-
		定点当たり	-	0.60	-	0.25	-	-
マイコプラズマ 肺炎	全県	報告数	1	1	-	3	1	-
		定点当たり	0.08	0.08	-	0.27	0.08	-
	県域	報告数	-	-	-	-	-	-
		定点当たり	-	-	-	-	-	-
クラミジア肺炎 (オウム病を 除く)	全県	報告数	-	-	-	-	-	-
		定点当たり	-	-	-	-	-	-
	県域	報告数	-	-	-	-	-	-
		定点当たり	-	-	-	-	-	-
感染性胃腸炎 (ロタウイルス)	全県	報告数	-	-	-	-	-	-
		定点当たり	-	-	-	-	-	-
	県域	報告数	-	-	-	-	-	-
		定点当たり	-	-	-	-	-	-

全数報告疾病届出数一覧表

(1998年13週までは横浜市・川崎市を除く。1998年14週以降は横浜市・川崎市・相模原市を除く。)

類型別	疾患名	14年 累計	15年 累計	16年 累計	17年 累計	18年 累計	19年 累計	20年 累計	21年 累計	22年 累計	23年 17週 4/24～ 4/30	23年 18週 5/1～ 5/7	23年 19週 5/8～ 5/14	23年 20週 5/15～ 5/21	23年 21週 5/22～ 5/28	23年 22週 5/29～ 6/4	23年累 計
一類感 染症	エボラ出血熱																
	クリミア・コンゴ出血熱																
	痘そう																
	南米出血熱																
	ベスト																
	マールブルグ病																
	ラッサ熱																
二類感 染症	急性灰白髄炎																
	結核	625	657	537	504	560	499	353	333	334	6	3	7	5	4	4	108
	ジフテリア																
	重症急性呼吸器症候群（病原体がコロナウイルス属 SARSコロナウイルスであるものに限る）																
	鳥インフルエンザ(H5N1)																
三類感 染症	コレラ			1													
	細菌性赤痢	5	4	4	8	5	1										
	腸管出血性大腸菌感染症	83	56	128	95	122	49	48	35	51		1	1	1	2	3	11
	腸チフス	1			2	1				1							
	パラチフス	1	1				1										
四類感 染症	E型肝炎	4	5	7	6	16	17	9	15	14			1				10
	ウエストナイル熱																
	A型肝炎	4	3	8	4	22	10	3	1								
	エキノコックス症								1								
	エムボックス※																
	黄熱																
	オウム病								1								
	オムスク出血熱																
	回帰熱																
	キャサナル森林病																
	Q熱																
	狂犬病																
	コクシジオイデス症																
	ジカウイルス感染症																
	重症熱性血小板減少症候群																
	腎症候性出血熱																
	西部ウマ脳炎																
	ダニ媒介脳炎																
	炭疽																
	チクングニア熱																
	つつが虫病	12	11	14	16	13	17	26	16	22							1
	デング熱	6	12	5	8	4	7	1		2							
	東部ウマ脳炎																
	鳥インフルエンザ(H5N1を除く)																
	ニパウイルス感染症																
	日本紅斑熱									1							
	日本脳炎																
	ハンタウイルス肺症候群																
	Bウイルス病																
	鼻疽																
	ブルセラ症																
	ベネズエラウマ脳炎																
	ヘンドラウイルス感染症																
	発しんチフス																
	ボツリヌス症																
	マラリア	3		3													
	野兔病																
ライム病	1																
リッサウイルス感染症																	
リフトバレー熱																	
類鼻疽																	
レジオネラ症	60	54	42	37	39	51	41	39	44	1				1		13	
レプトスピラ症		1															
ロッキー山紅斑熱																	
五類感 染症	アメーバ赤痢	23	26	23	20	23	16	17	19	13				1			6
	ウイルス性肝炎（E型肝炎及びA型肝炎を除く）	4	1	4	8	4	4	1	2	3							
	カルバペネム耐性腸内細菌目細菌感染症※	7	32	26	42	83	62	39	31	26	1		1		3		12
	急性弛緩性麻痺						2			1							
	急性脳炎（ウエストナイル脳炎、西部ウマ脳炎、ダ ニ媒介脳炎、東部ウマ脳炎、日本脳炎、ベネズエラ ウマ脳炎及びリフトバレー熱を除く）	2	7	19	4	2	12	5	2	8	1		1			1	6
	クリプトスポリジウム症																
	クロイツフェルトヤコブ病	2	4	1	11	4	2	3	1	4							1
	劇症型溶血性レンサ球菌感染症	5	10	23	12	21	23	21	15	24				1			6
	後天性免疫不全症候群	9	12	13	19	17	20	9	17	9	1		1				4
	ジアルジア症	1		1	1	4	3	1	1								
	侵襲性インフルエンザ菌感染症	4	6	4	11	12	15	11	4	7		1				1	5
	侵襲性髄膜炎菌感染症	2	1	1	2		3										
	侵襲性肺炎球菌感染症	31	53	65	56	59	70	33	29	27	1	1		2	3		15
	水痘（入院例）	2	4	4	3	16	20	13	8	10		1		1			6
	先天性風しん症候群																
	梅毒	24	40	81	97	114	80	54	107	190	5	1	6	5	4	6	108
	播種性クリプトコックス症		3	2	5	3	6	2	3	3							2
	破傷風	2	1	8		3	3		1	1						1	1
	バンコマイシン耐性黄色ブドウ球菌感染症																
	バンコマイシン耐性腸球菌感染症	4	9	5	3		1	1	1								1
	百日咳					311	180	36	10	7	1			2			13
	風しん	13	4	3	1	111	86	2		1							
	麻しん	22	5	4	1		39	1									
薬剤耐性アシネトバクター感染症	1		2	1	2												

※令和5年5月26日よりサル痘はエムボックスに、カルバペネム耐性腸内細菌科細菌感染症はカルバペネム耐性腸内細菌目細菌感染症に名称が変更になっています