



今週の注目感染症

～結核～

結核は長く続かぜに似た症状が特徴的です。結核は早期に発見すれば内服薬で確実な治療が可能な一方、症状を放置し重症化すると命にかかわる病気で、2週間以上発熱、咳等の症状が続く場合には早めに病院を受診しましょう。また、定期健康診断で異常を指摘された場合は放置せず、必ず精密検査を受けましょう。

～新型コロナウイルス感染症～

2023年第17週の報告数は4,384例となり、前週3,844例とくらべて増加しています（※患者情報の変更により、前週と数字が異なる場合があります）。感染拡大を防ぐために、適切な場面でのマスク着用、手洗い、三密の回避等の基本的感染予防の徹底や、対象者はワクチン接種を検討するなどの行動をお願いします。また、神奈川県が公開している情報などで感染時にとるべき行動を確認しておきましょう。

今週の全数把握対象疾患

（当該週の国による集計及び各保健福祉事務所からの報告をもとに期日を決めて集計しているため、集計数が前後することがあります。）

分類	対象疾患	内訳				神奈川県 (今週)	神奈川県 (2023年累計)
		県域	横浜市	川崎市	相模原市		
二類	結核	5	7	4	2	18	262
三類	腸管出血性大腸菌感染症				1	1	27
四類	サル痘					1※	3
	レジオネラ症	1	1			2	37
五類	アメーバ赤痢		1			1	20
	カルバペネム耐性腸内細菌科細菌感染症	1				1	35
	急性弛緩性麻痺			1		1	3
	急性脳炎	1	1			2	9
	後天性免疫不全症候群	1			1	2	14
	侵襲性インフルエンザ菌感染症		1			1	11
	侵襲性肺炎球菌感染症	1				1	29
	水痘（入院例）		1			1	17
	梅毒	4	2	1	2	9	212
百日咳	1				1	14	

※県では内訳を記載しないこととしています。

全数把握対象疾患情報

- ・結核18例：年齢群は20歳代4例、40歳代1例、50歳代1例、60歳代4例、70歳代4例、80歳代3例、90歳以上1例、病型は肺結核11例、腸結核1例、結核性胸膜炎2例、無症状病原体保有者4例
- ・腸管出血性大腸菌感染症1例：年齢群は10歳代、血清型・毒素型は、0不明VT1、推定感染経路は経口感染、推定感染地域は神奈川県
- ・サル痘1例：年齢群は30歳代、海外渡航歴なし
- ・レジオネラ症2例：年齢群は40歳代1例、50歳代1例、病型は肺炎型2例、推定感染経路は水系感染1例、不明1例、推定感染地域は長崎県1例、不明1例
- ・アメーバ赤痢1例：年齢群は30歳代、病型は腸管アメーバ症、感染経路は不明、推定感染地域は日本国内都道府県不明
- ・カルバペネム耐性腸内細菌科細菌感染症1例：年齢群は70歳代、菌種は*Klebsiella aerogenes*、推定感染経路は医療器具関連感染、推定感染地域は神奈川県
- ・急性弛緩性麻痺1例：年齢群は10歳未満、病原体は不明、感染経路は不明、推定感染地域は神奈川県、ワクチン接種歴は不明
- ・急性脳炎2例：年齢群は10歳未満1例、60歳代1例、病原体は水痘帯状疱疹ウイルス1例、不明1例、感染経路は不明2例、推定感染地域は神奈川県1例、日本国内都道府県不明1例
- ・後天性免疫不全症候群2例：年齢群は30歳代2例、病名は無症候性キャリア2例、推定感染経路は性的接触2例、推定感染地域は国内2例
- ・侵襲性インフルエンザ菌感染症1例：年齢群は10歳未満、推定感染経路は飛沫・飛沫核感染、推定感染地域は神奈川県、ワクチン接種歴は無し
- ・侵襲性肺炎球菌感染症1例：年齢群は70歳代、推定感染経路は飛沫・飛沫核感染、推定感染地域は神奈川県、ワクチン接種歴は不明
- ・水痘（入院例）1例：年齢群は60歳代、病型は検査診断例、感染経路は不明、推定感染地域は神奈川県、ワクチン接種歴は不明
- ・梅毒9例：年齢群は20歳代4例、30歳代3例、60歳代1例、70歳代1例、病型は早期顕症梅毒Ⅰ期4例、早期顕症梅毒Ⅱ期2例、無症状病原体保有者3例、推定感染経路は性的接触7例、不明2例、推定感染地域は神奈川県2例、東京都3例、日本国内都道府県不明2例、不明2例
- ・百日咳1例：年齢群は30歳代、推定感染経路は家族内感染、推定感染地域は神奈川県、ワクチン接種歴は不明

新型コロナウイルス感染症4,384例

今週の定点把握対象疾患

- ・今週は定点当たり報告数が注意報、警報レベルを超える疾患はありませんでした。

神奈川県感染症情報センター

神奈川県衛生研究所 企画情報部 衛生情報課

TEL:0467-83-4400(代表)

FAX:0467-89-5211(企画情報部)

*県域とは、神奈川県内の市町村のうち横浜市、川崎市、相模原市を除いた地域です

感染症発生動向調査事業は「感染症の予防及び感染症の患者に対する医療に関する法律」によって行われています。

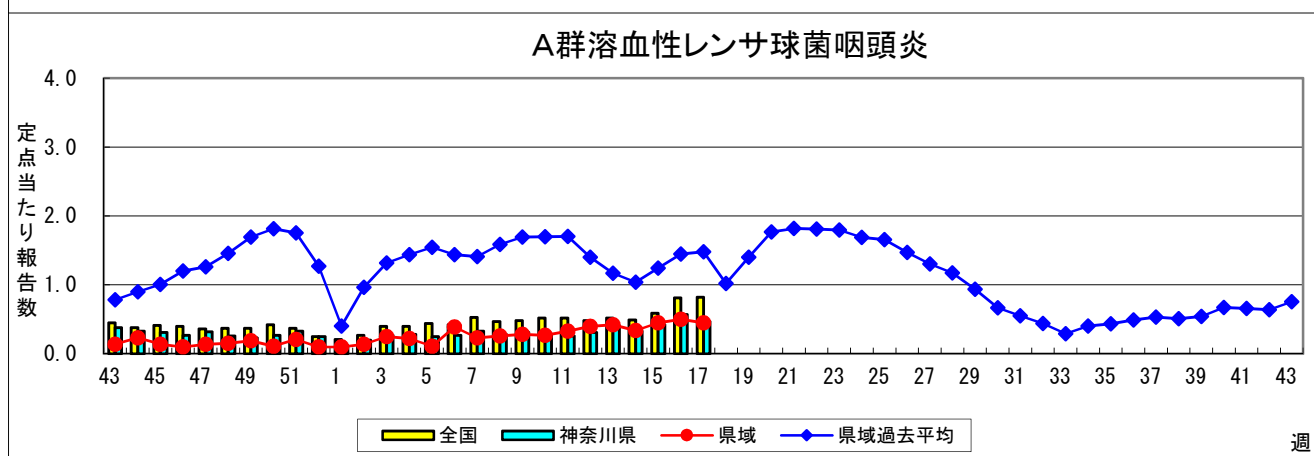
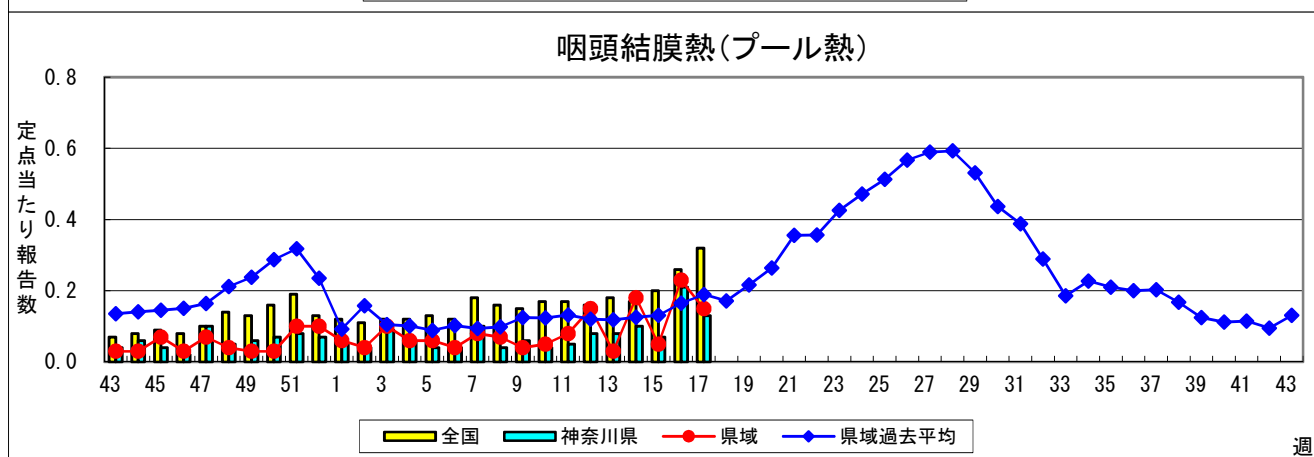
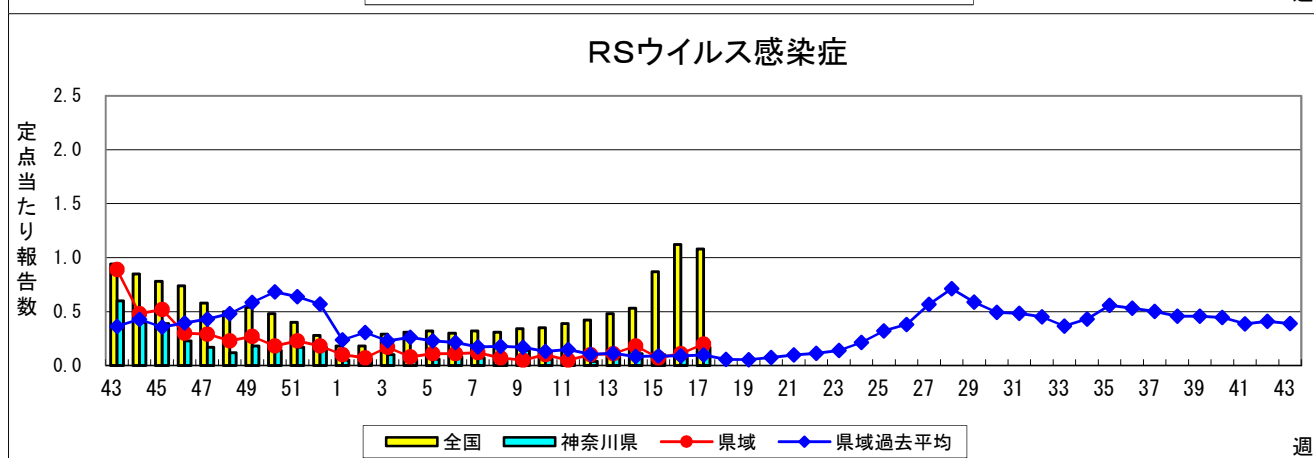
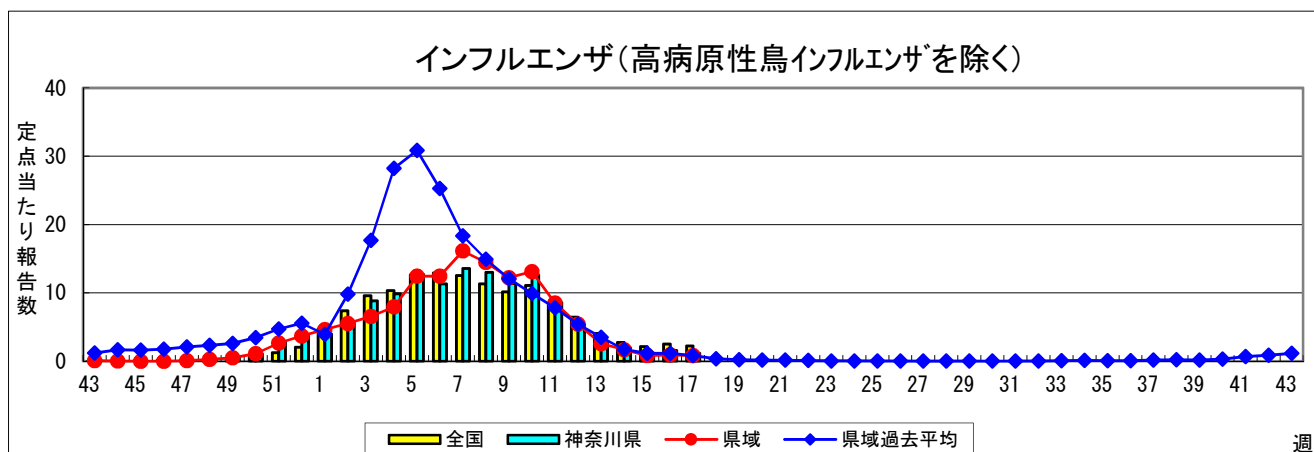
感染症発生動向調査: 週報対象疾患の時系列グラフ

※疾患名の括弧書きは、一般名称であり、正式名称ではありません。

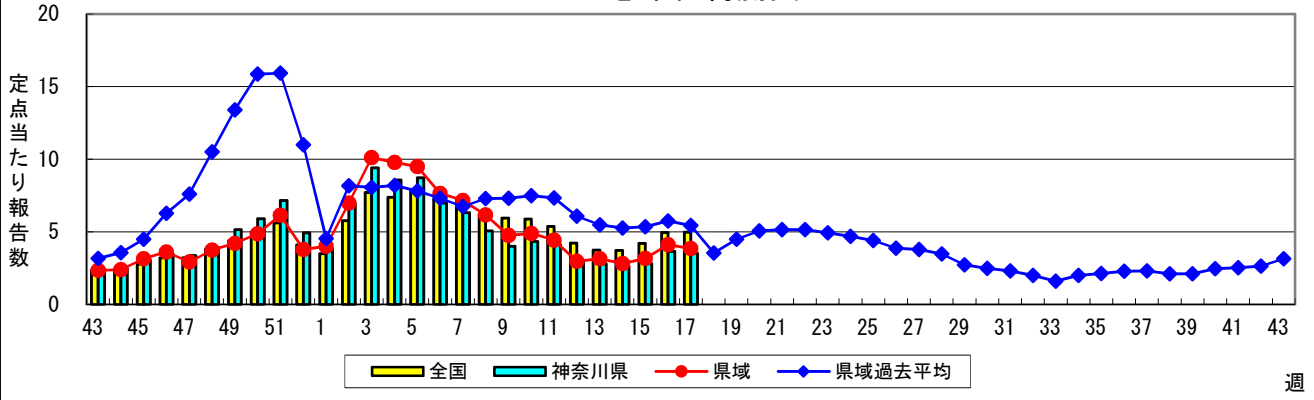
※神奈川県&県域(横浜市・川崎市・相模原市を除く)のデータです。

2023年17週

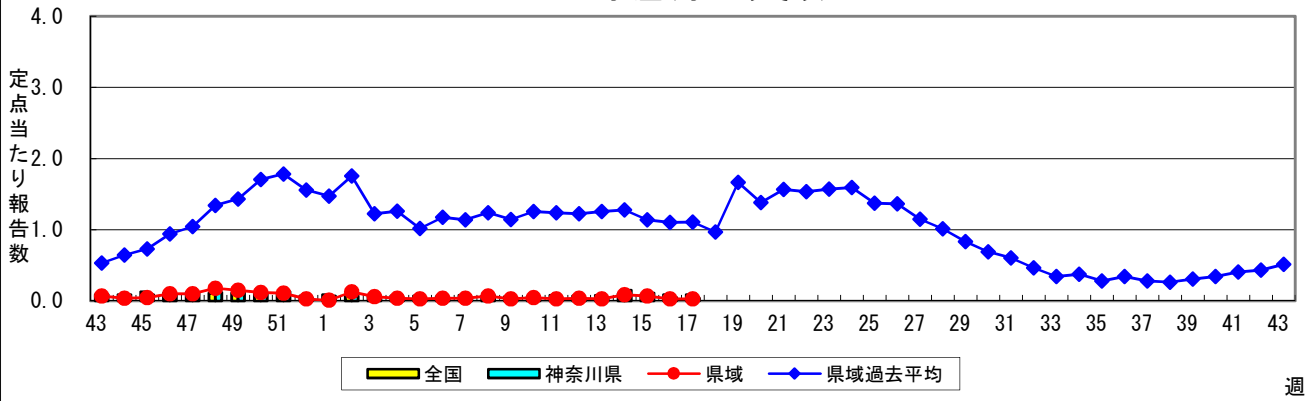
(04月24日~04月30日)



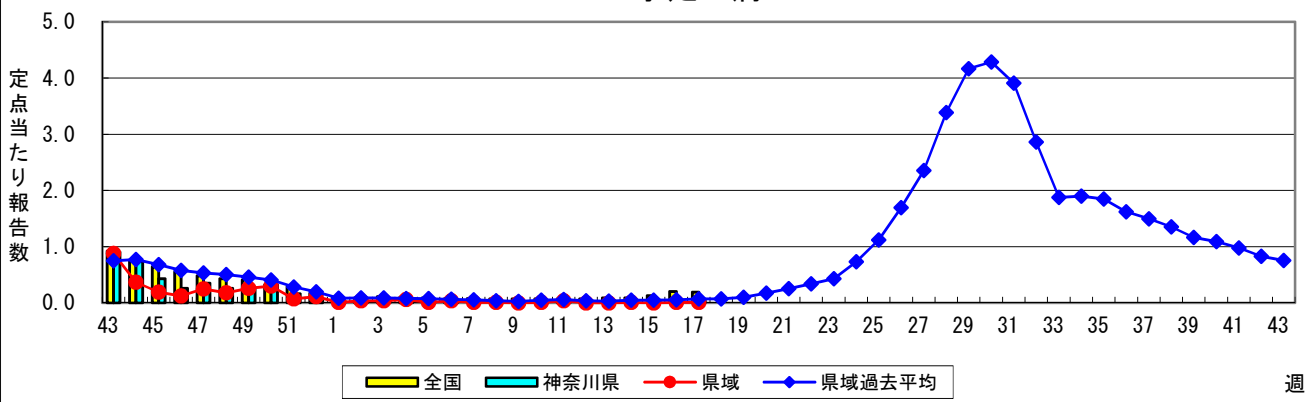
感染性胃腸炎



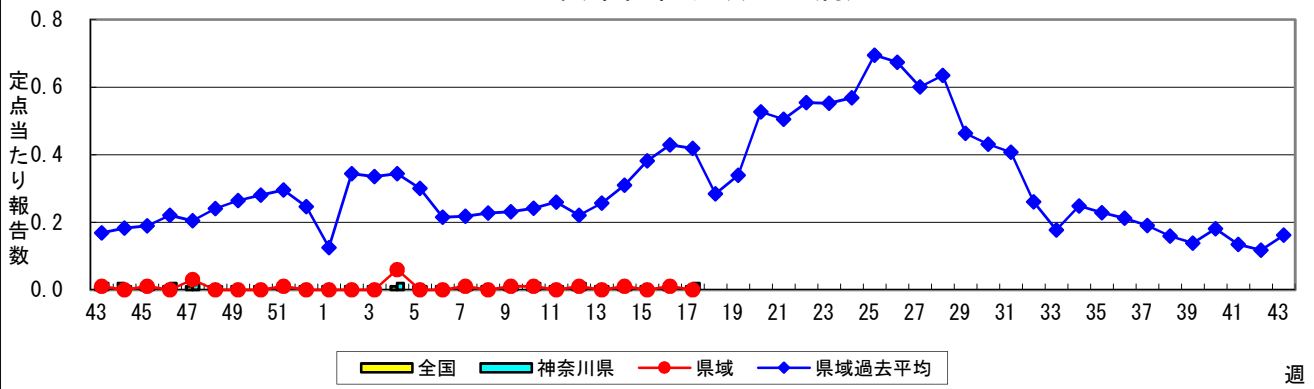
水痘(水ぼうそう)



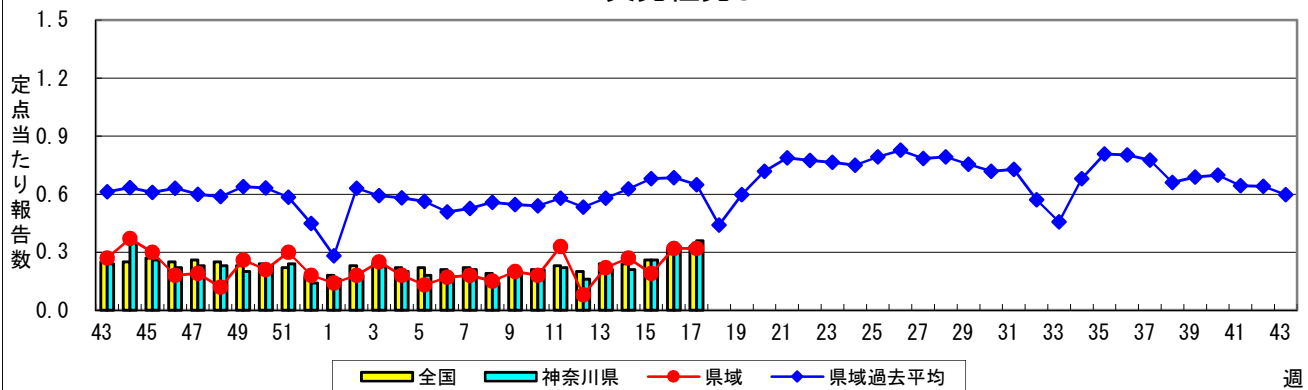
手足口病



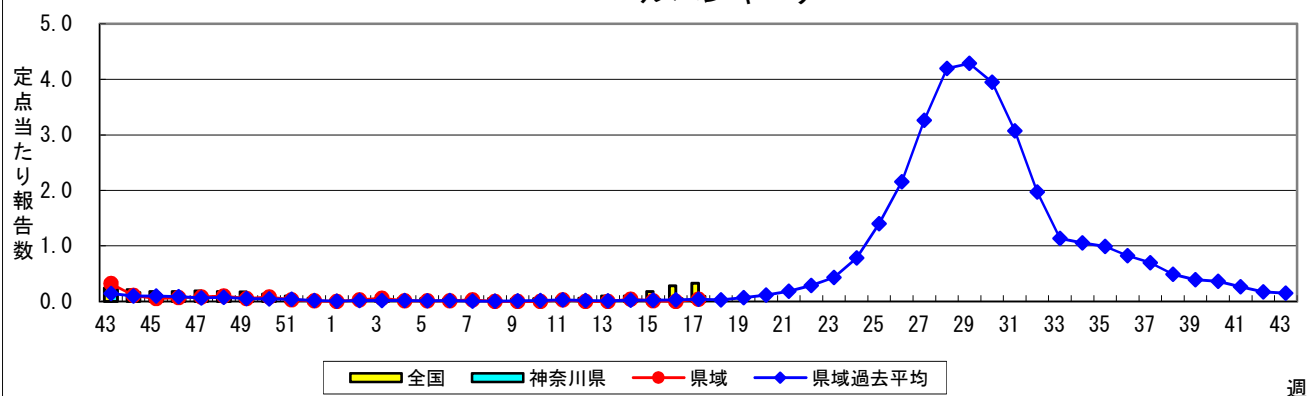
伝染性紅斑(リンゴ病)



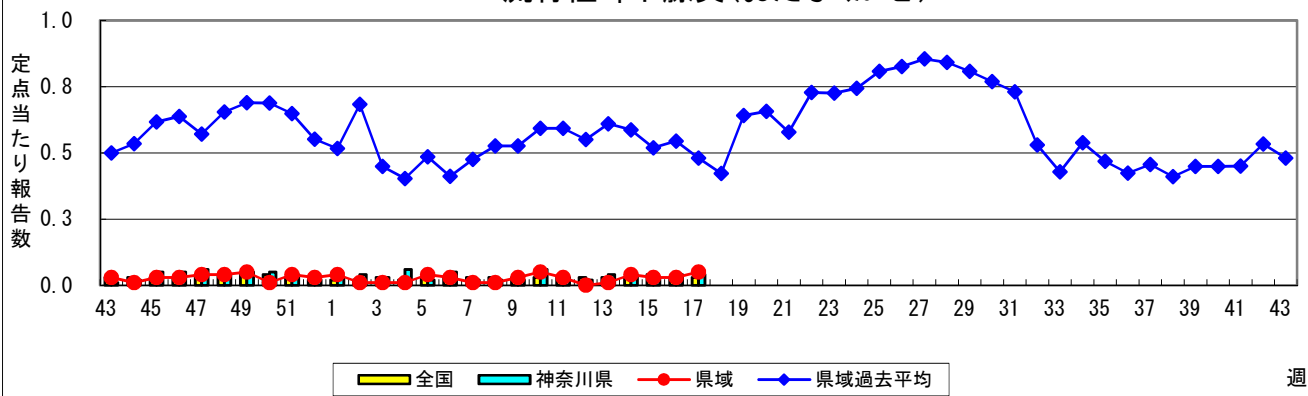
突発性発しん



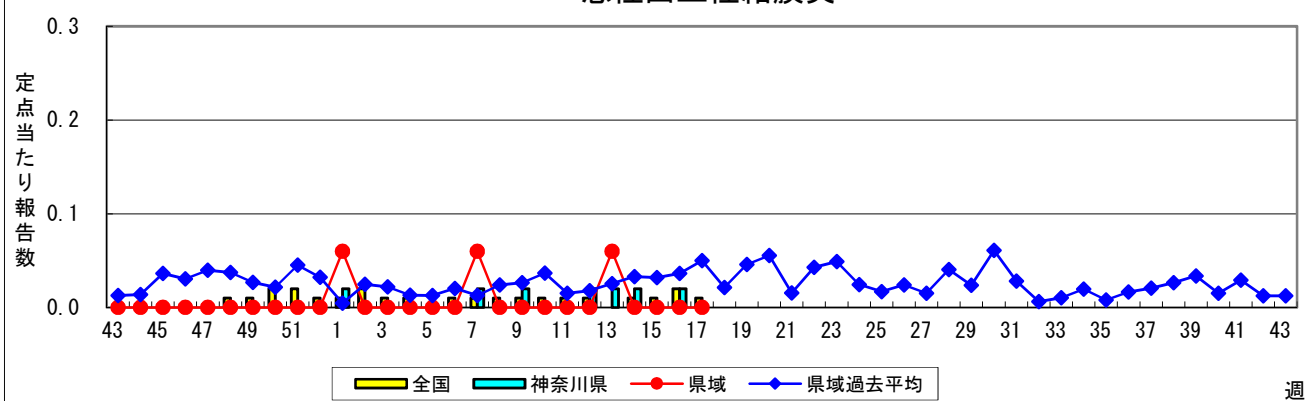
ヘルパンギーナ



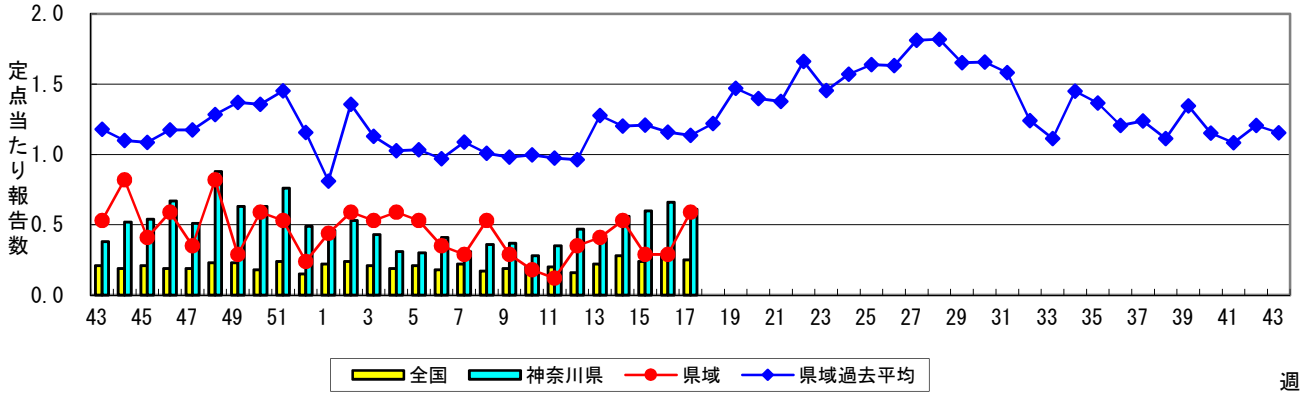
流行性耳下腺炎(おたふくかぜ)



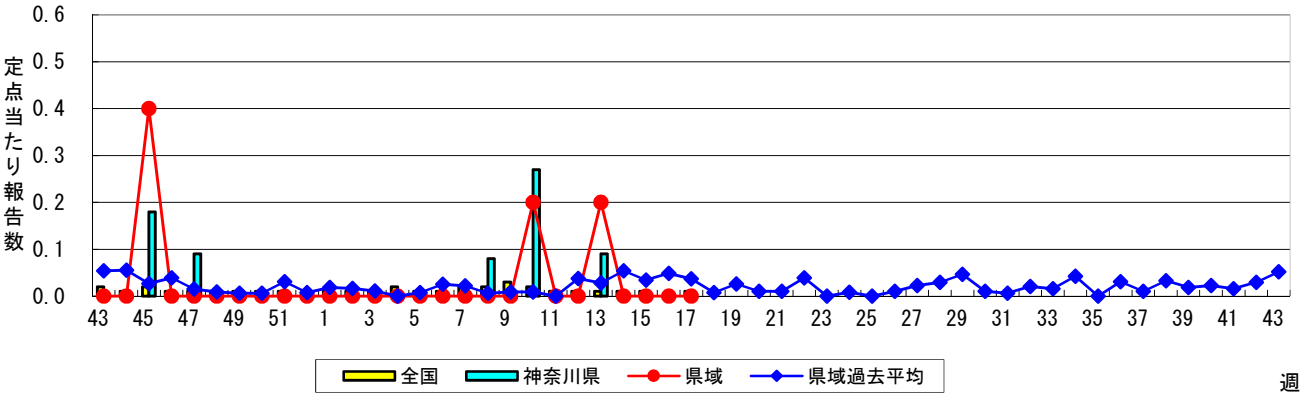
急性出血性結膜炎



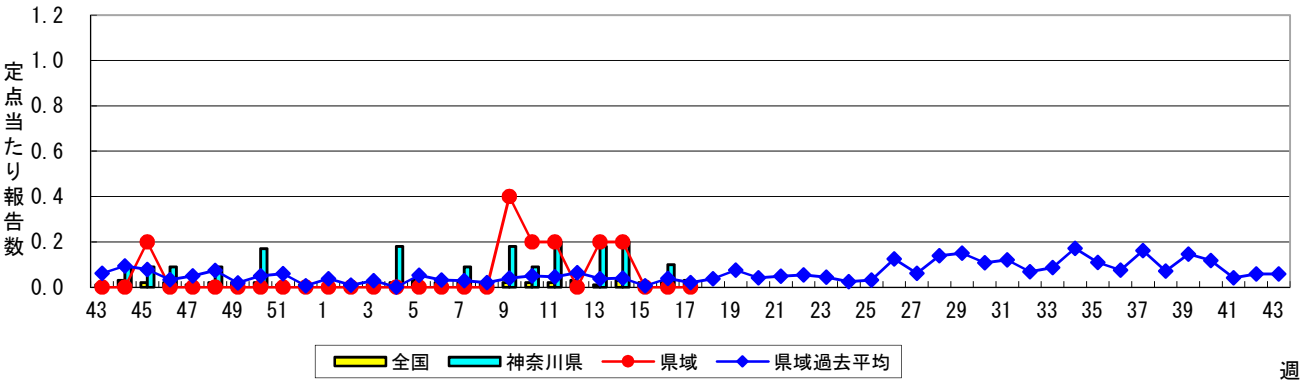
流行性角結膜炎



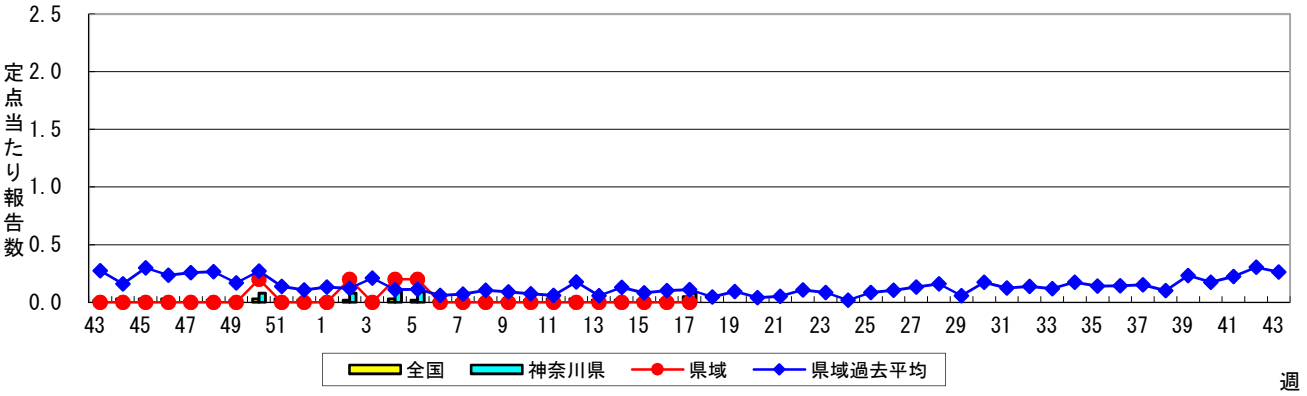
細菌性髄膜炎



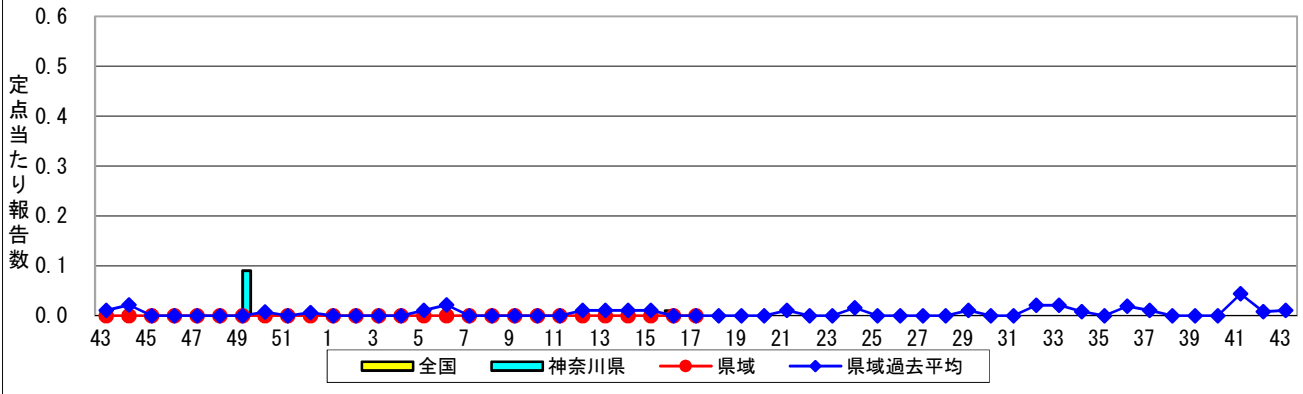
無菌性髄膜炎



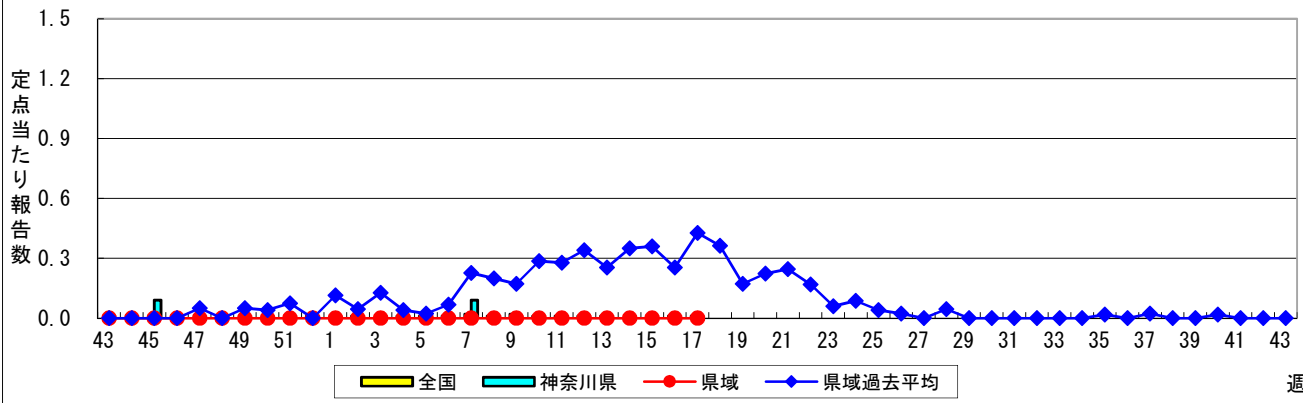
マイコプラズマ肺炎



クラミジア肺炎(オウム病を除く)



感染性胃腸炎(ロタウイルス)



週

表1 報告数・定点当たり報告数 疾病、政令市・保健所別 (その1)

2023年17週(04月24日~04月30日)

神奈川県	インフルエンザ (高病原性鳥インフルエンザ を除く)		RSウイルス感染症		咽頭結膜熱		A群溶血性レンサ球菌咽頭炎		感染性胃腸炎	
	報告数	定点当たり	報告数	定点当たり	報告数	定点当たり	報告数	定点当たり	報告数	定点当たり
全県	394	1.14	39	0.17	28	0.13	105	0.47	787	3.51
横浜市	94	0.72	16	0.19	9	0.11	27	0.33	206	2.48
川崎市	160	2.62	7	0.19	8	0.22	34	0.92	179	4.84
相模原市	40	1.03	1	0.03	-	-	11	0.37	117	3.90
県域 <small>(横浜市、川崎市、相模原市を除く)</small>	100	0.85	15	0.20	11	0.15	33	0.45	285	3.85
横須賀市	6	0.43	-	-	-	-	4	0.44	35	3.89
藤沢市	7	0.44	1	0.10	4	0.40	4	0.40	39	3.90
茅ヶ崎市	7	0.64	-	-	3	0.43	7	1.00	34	4.86
平塚	4	0.36	5	0.71	-	-	3	0.43	21	3.00
平塚 秦野センター	-	-	1	0.17	1	0.17	8	1.33	57	9.50
鎌倉	16	1.60	-	-	-	-	1	0.17	12	2.00
鎌倉 三崎センター	2	0.67	-	-	-	-	-	-	7	3.50
小田原	3	0.33	2	0.33	-	-	1	0.17	10	1.67
小田原 足柄上センター	1	0.20	-	-	-	-	-	-	-	-
厚木	21	1.24	6	0.55	3	0.27	3	0.27	53	4.82
厚木 大和センター	33	3.00	-	-	-	-	2	0.29	17	2.43

神奈川県	水痘		手足口病		伝染性紅斑		突発性発しん	
	報告数	定点当たり	報告数	定点当たり	報告数	定点当たり	報告数	定点当たり
全県	10	0.04	10	0.04	4	0.02	80	0.36
横浜市	4	0.05	8	0.10	2	0.02	29	0.35
川崎市	4	0.11	1	0.03	1	0.03	15	0.41
相模原市	-	-	-	-	1	0.03	12	0.40
県域 <small>(横浜市、川崎市、相模原市を除く)</small>	2	0.03	1	0.01	-	-	24	0.32
横須賀市	-	-	-	-	-	-	1	0.11
藤沢市	-	-	1	0.10	-	-	6	0.60
茅ヶ崎市	-	-	-	-	-	-	3	0.43
平塚	-	-	-	-	-	-	2	0.29
平塚 秦野センター	-	-	-	-	-	-	2	0.33
鎌倉	-	-	-	-	-	-	1	0.17
鎌倉 三崎センター	-	-	-	-	-	-	-	-
小田原	1	0.17	-	-	-	-	-	-
小田原 足柄上センター	-	-	-	-	-	-	-	-
厚木	1	0.09	-	-	-	-	9	0.82
厚木 大和センター	-	-	-	-	-	-	-	-

神奈川県	ヘルパンギーナ		流行性耳下腺炎		急性出血性結膜炎		流行性角結膜炎		細菌性髄膜炎	
	報告数	定点当たり	報告数	定点当たり	報告数	定点当たり	報告数	定点当たり	報告数	定点当たり
全県	20	0.09	8	0.04	-	-	30	0.61	-	-
横浜市	12	0.14	2	0.02	-	-	14	0.74	-	-
川崎市	3	0.08	-	-	-	-	1	0.11	-	-
相模原市	2	0.07	2	0.07	-	-	5	1.25	-	-
県域 <small>(横浜市、川崎市、相模原市を除く)</small>	3	0.04	4	0.05	-	-	10	0.59	-	-
横須賀市	-	-	-	-	-	-	3	1.50	-	-
藤沢市	2	0.20	-	-	-	-	-	-	-	-
茅ヶ崎市	-	-	2	0.29	-	-	-	-
平塚	-	-	-	-	-	-	-	-	-	-
平塚 秦野センター	-	-	-	-	-	-	-	-
鎌倉	-	-	-	-	-	-	-	-
鎌倉 三崎センター	-	-	-	-
小田原	-	-	-	-	-	-	-	-
小田原 足柄上センター	-	-	-	-	-	-
厚木	-	-	2	0.18	-	-	7	2.33	-	-
厚木 大和センター	1	0.14	-	-	-	-	-	-

表2 報告数・定点当たり報告数、疾病・年齢階級別
(全県及び横浜市・川崎市・相模原市を除く県域) (その1)

2023年17週(04月24日~04月30日)

*表2は、各保健福祉事務所からの最新の報告をもとに作成しているため、国の還元データである表1および表3の数値と一致しないことがあります。

インフルエンザ定点	項目	合計	~5か月	~11か月	1歳	2	3	4	5	6	7	8	
インフルエンザ (高病原性鳥インフルエンザを除く)	全国	報告数	10,945	25	104	348	410	612	818	932	997	963	854
		定点当たり	2.24	0.01	0.02	0.07	0.08	0.13	0.17	0.19	0.20	0.20	0.17
	全県	報告数	394	1	2	9	15	21	27	33	37	34	24
		定点当たり	1.14	0.00	0.01	0.03	0.04	0.06	0.08	0.10	0.11	0.10	0.07
	県域	報告数	100	-	-	1	2	6	16	10	6	8	8
		定点当たり	0.85	-	-	0.01	0.02	0.05	0.14	0.09	0.05	0.07	0.07
小児科定点	項目	合計	~5か月	~11か月	1歳	2	3	4	5	6	7	8	
RSウイルス 感染症	全国	報告数	3,384	361	531	1,076	563	485	219	83	20	15	14
		定点当たり	1.08	0.12	0.17	0.34	0.18	0.16	0.07	0.03	0.01	0.00	0.00
	全県	報告数	39	3	8	15	7	4	1	1	-	-	-
		定点当たり	0.17	0.01	0.04	0.07	0.03	0.02	0.00	0.00	-	-	-
	県域	報告数	15	1	-	4	5	3	1	1	-	-	-
		定点当たり	0.20	0.01	-	0.05	0.07	0.04	0.01	0.01	-	-	-
咽頭結膜熱	全国	報告数	987	4	114	385	184	115	87	42	16	12	6
		定点当たり	0.32	0.00	0.04	0.12	0.06	0.04	0.03	0.01	0.01	0.00	0.00
	全県	報告数	28	1	3	6	4	3	6	2	1	1	-
		定点当たり	0.13	0.00	0.01	0.03	0.02	0.01	0.03	0.01	0.00	0.00	-
	県域	報告数	11	-	2	4	-	-	1	1	1	1	-
		定点当たり	0.15	-	0.03	0.05	-	-	0.01	0.01	0.01	0.01	-
A群溶血性 レンサ球菌 咽頭炎	全国	報告数	2,570	3	20	125	173	286	326	335	252	228	181
		定点当たり	0.82	0.00	0.01	0.04	0.06	0.09	0.10	0.11	0.08	0.07	0.06
	全県	報告数	105	-	-	4	11	17	11	14	7	8	10
		定点当たり	0.47	-	-	0.02	0.05	0.08	0.05	0.06	0.03	0.04	0.04
	県域	報告数	33	-	-	1	3	5	3	6	2	5	3
		定点当たり	0.45	-	-	0.01	0.04	0.07	0.04	0.08	0.03	0.07	0.04
感染性胃腸炎	全国	報告数	15,503	135	946	2,209	1,663	1,869	1,910	1,650	1,031	855	618
		定点当たり	4.96	0.04	0.30	0.71	0.53	0.60	0.61	0.53	0.33	0.27	0.20
	全県	報告数	787	6	74	110	77	81	74	80	47	55	42
		定点当たり	3.51	0.03	0.33	0.49	0.34	0.36	0.33	0.36	0.21	0.25	0.19
	県域	報告数	285	3	17	44	23	28	27	30	20	25	16
		定点当たり	3.85	0.04	0.23	0.59	0.31	0.38	0.36	0.41	0.27	0.34	0.22
水痘	全国	報告数	283	-	14	22	16	14	12	29	39	29	25
		定点当たり	0.09	-	0.00	0.01	0.01	0.00	0.00	0.01	0.01	0.01	0.01
	全県	報告数	10	-	-	1	2	-	1	1	3	-	1
		定点当たり	0.04	-	-	0.00	0.01	-	0.00	0.00	0.01	-	0.00
	県域	報告数	2	-	-	-	-	-	1	-	1	-	-
		定点当たり	0.03	-	-	-	-	-	0.01	-	0.01	-	-

インフルエンザ定点	項目	9	10-14	15-19	20-29	30-39	40-49	50-59	60-69	70-79	80歳以上	
インフルエンザ (高病原性鳥インフルエンザを除く)	全国	報告数	728	2,060	592	233	526	406	138	94	58	47
		定点当たり	0.15	0.42	0.12	0.05	0.11	0.08	0.03	0.02	0.01	0.01
	全県	報告数	34	68	12	11	25	30	7	2	2	-
		定点当たり	0.10	0.20	0.03	0.03	0.07	0.09	0.02	0.01	0.01	-
	県域	報告数	8	16	2	3	2	8	3	-	1	-
		定点当たり	0.07	0.14	0.02	0.03	0.02	0.07	0.03	-	0.01	-

小児科定点	項目	9	10-14	15-19	20歳以上	
RSウイルス 感染症	全国	報告数	4	7	1	5
		定点当たり	0.00	0.00	0.00	0.00
	全県	報告数	-	-	-	-
		定点当たり	-	-	-	-
	県域	報告数	-	-	-	-
		定点当たり	-	-	-	-
咽頭結膜熱	全国	報告数	6	7	1	8
		定点当たり	0.00	0.00	0.00	0.00
	全県	報告数	1	-	-	-
		定点当たり	0.00	-	-	-
	県域	報告数	1	-	-	-
		定点当たり	0.01	-	-	-
A群溶血性 レンサ球菌 咽頭炎	全国	報告数	156	309	46	130
		定点当たり	0.05	0.10	0.01	0.04
	全県	報告数	5	11	1	6
		定点当たり	0.02	0.05	0.00	0.03
	県域	報告数	3	2	-	-
		定点当たり	0.04	0.03	-	-
感染性胃腸炎	全国	報告数	529	1,123	181	784
		定点当たり	0.17	0.36	0.06	0.25
	全県	報告数	23	51	14	53
		定点当たり	0.10	0.23	0.06	0.24
	県域	報告数	10	21	5	16
		定点当たり	0.14	0.28	0.07	0.22
水痘	全国	報告数	19	54	1	9
		定点当たり	0.01	0.02	0.00	0.00
	全県	報告数	1	-	-	-
		定点当たり	0.00	-	-	-
	県域	報告数	-	-	-	-
		定点当たり	-	-	-	-

表2 報告数・定点当たり報告数、疾病・年齢階級別
(全県及び横浜市・川崎市・相模原市を除く県域) (その2)

2023年17週(04月24日～04月30日)

*表2は、各保健福祉事務所からの最新の報告をもとに作成しているため、国の還元データである表1および表3の数値と一致しないことがあります。

小児科定点	項目	合計	～5か月	～11か月	1歳	
手足口病	全国	報告数	582	3	61	189
		定点当たり	0.19	0.00	0.02	0.06
	全県	報告数	10	-	-	-
		定点当たり	0.04	-	-	-
	県域	報告数	1	-	-	-
		定点当たり	0.01	-	-	-
伝染性紅斑	全国	報告数	34	-	2	8
		定点当たり	0.01	-	0.00	0.00
	全県	報告数	4	-	-	1
		定点当たり	0.02	-	-	0.00
	県域	報告数	-	-	-	-
		定点当たり	-	-	-	-
突発性発しん	全国	報告数	1,042	6	254	625
		定点当たり	0.33	0.00	0.08	0.20
	全県	報告数	80	-	20	49
		定点当たり	0.36	-	0.09	0.22
	県域	報告数	24	-	7	12
		定点当たり	0.32	-	0.09	0.16
ヘルパンギーナ	全国	報告数	1,020	10	74	291
		定点当たり	0.33	0.00	0.02	0.09
	全県	報告数	20	-	1	4
		定点当たり	0.09	-	0.00	0.02
	県域	報告数	3	-	-	-
		定点当たり	0.04	-	-	-
流行性耳下腺炎	全国	報告数	107	-	-	3
		定点当たり	0.03	-	-	0.00
	全県	報告数	8	-	-	-
		定点当たり	0.04	-	-	-
	県域	報告数	4	-	-	-
		定点当たり	0.05	-	-	-

小児科定点	項目	2	3	4	5	6	7	8	9	10-14	15-19	20歳以上	
手足口病	全国	報告数	126	88	66	33	7	3	3	-	3	-	-
		定点当たり	0.04	0.03	0.02	0.01	0.00	0.00	0.00	-	0.00	-	-
	全県	報告数	3	4	2	1	-	-	-	-	-	-	-
		定点当たり	0.01	0.02	0.01	0.00	-	-	-	-	-	-	-
	県域	報告数	-	1	-	-	-	-	-	-	-	-	-
		定点当たり	-	0.01	-	-	-	-	-	-	-	-	-
伝染性紅斑	全国	報告数	2	4	7	2	4	3	1	1	-	-	-
		定点当たり	0.00	0.00	0.00	0.00	0.00	0.00	0.00	0.00	-	-	-
	全県	報告数	-	-	3	-	-	-	-	-	-	-	-
		定点当たり	-	-	0.01	-	-	-	-	-	-	-	-
	県域	報告数	-	-	-	-	-	-	-	-	-	-	-
		定点当たり	-	-	-	-	-	-	-	-	-	-	-
突発性発しん	全国	報告数	103	41	7	4	-	2	-	-	-	-	
		定点当たり	0.03	0.01	0.00	0.00	-	0.00	-	-	-	-	-
	全県	報告数	8	2	1	-	-	-	-	-	-	-	-
		定点当たり	0.04	0.01	0.00	-	-	-	-	-	-	-	-
	県域	報告数	4	1	-	-	-	-	-	-	-	-	-
		定点当たり	0.05	0.01	-	-	-	-	-	-	-	-	-
ヘルパンギーナ	全国	報告数	237	172	99	69	29	16	7	3	9	-	4
		定点当たり	0.08	0.06	0.03	0.02	0.01	0.01	0.00	0.00	0.00	0.00	-
	全県	報告数	2	3	2	2	3	1	-	-	2	-	-
		定点当たり	0.01	0.01	0.01	0.01	0.01	0.00	-	-	0.01	-	-
	県域	報告数	-	2	-	-	1	-	-	-	-	-	-
		定点当たり	-	0.03	-	-	0.01	-	-	-	-	-	-
流行性耳下腺炎	全国	報告数	7	6	18	14	15	15	13	5	8	3	-
		定点当たり	0.00	0.00	0.01	0.00	0.00	0.00	0.00	0.00	0.00	0.00	0.00
	全県	報告数	-	1	2	1	1	1	1	-	-	1	-
		定点当たり	-	0.00	0.01	0.00	0.00	0.00	0.00	-	-	0.00	-
	県域	報告数	-	-	1	1	-	1	-	-	-	1	-
		定点当たり	-	-	0.01	0.01	-	0.01	-	-	-	0.01	-

表2 報告数・定点当たり報告数、疾病・年齢階級別
(全県及び横浜市・川崎市・相模原市を除く県域) (その3)

2023年17週(04月24日～04月30日)

*表2は、各保健福祉事務所からの最新の報告をもとに作成しているため、国の還元データである表1および表3の数値と一致しないことがあります。

眼科定点		項目	合計	～5か月	～11か月	1歳	2	3	4	5	6	7	8
急性出血性結膜炎	全国	報告数	10	-	-	3	-	1	-	-	-	-	-
		定点当たり	0.01	-	-	0.00	-	0.00	-	-	-	-	-
	全県	報告数	-	-	-	-	-	-	-	-	-	-	-
		定点当たり	-	-	-	-	-	-	-	-	-	-	-
	県域	報告数	-	-	-	-	-	-	-	-	-	-	-
		定点当たり	-	-	-	-	-	-	-	-	-	-	-
流行性角結膜炎	全国	報告数	170	1	2	4	1	6	2	6	2	2	1
		定点当たり	0.25	0.00	0.00	0.01	0.00	0.01	0.00	0.01	0.00	0.00	0.00
	全県	報告数	30	-	-	-	-	1	-	-	1	1	-
		定点当たり	0.61	-	-	-	-	0.02	-	0.02	0.02	-	0.02
	県域	報告数	10	-	-	-	-	-	-	-	-	-	1
		定点当たり	0.59	-	-	-	-	-	-	-	-	-	0.06

基幹定点(週報)		項目	合計	0歳	1-4	5-9	10-14	15-19	20-24	25-29	30-34	35-39	40-44
細菌性髄膜炎	全国	報告数	5	3	1	-	-	-	-	-	-	-	-
		定点当たり	0.01	0.01	0.00	-	-	-	-	-	-	-	-
	全県	報告数	-	-	-	-	-	-	-	-	-	-	-
		定点当たり	-	-	-	-	-	-	-	-	-	-	-
	県域	報告数	-	-	-	-	-	-	-	-	-	-	-
		定点当たり	-	-	-	-	-	-	-	-	-	-	-
無菌性髄膜炎	全国	報告数	12	1	-	1	1	1	-	1	1	-	2
		定点当たり	0.03	0.00	-	0.00	0.00	0.00	-	0.00	0.00	-	0.00
	全県	報告数	-	-	-	-	-	-	-	-	-	-	-
		定点当たり	-	-	-	-	-	-	-	-	-	-	-
	県域	報告数	-	-	-	-	-	-	-	-	-	-	-
		定点当たり	-	-	-	-	-	-	-	-	-	-	-
マイコプラズマ肺炎	全国	報告数	22	1	5	3	1	1	1	-	1	3	-
		定点当たり	0.05	0.00	0.01	0.01	0.00	0.00	0.00	0.00	-	0.00	0.01
	全県	報告数	1	-	-	-	-	-	-	-	-	-	1
		定点当たり	0.08	-	-	-	-	-	-	-	-	-	0.08
	県域	報告数	-	-	-	-	-	-	-	-	-	-	-
		定点当たり	-	-	-	-	-	-	-	-	-	-	-
クラミジア肺炎 (オウム病を除く)	全国	報告数	-	-	-	-	-	-	-	-	-	-	-
		定点当たり	-	-	-	-	-	-	-	-	-	-	-
	全県	報告数	-	-	-	-	-	-	-	-	-	-	-
		定点当たり	-	-	-	-	-	-	-	-	-	-	-
	県域	報告数	-	-	-	-	-	-	-	-	-	-	-
		定点当たり	-	-	-	-	-	-	-	-	-	-	-
感染性胃腸炎 (ロタウイルス)	全国	報告数	6	-	1	4	-	-	-	-	-	-	-
		定点当たり	0.01	-	0.00	0.01	-	-	-	-	-	-	-
	全県	報告数	-	-	-	-	-	-	-	-	-	-	-
		定点当たり	-	-	-	-	-	-	-	-	-	-	-
	県域	報告数	-	-	-	-	-	-	-	-	-	-	-
		定点当たり	-	-	-	-	-	-	-	-	-	-	-

眼科定点		項目	9	10-14	15-19	20-29	30-39	40-49	50-59	60-69	70歳以上
急性出血性結膜炎	全国	報告数	-	1	-	2	1	1	1	-	-
		定点当たり	-	0.00	-	0.00	0.00	0.00	0.00	-	-
	全県	報告数	-	-	-	-	-	-	-	-	-
		定点当たり	-	-	-	-	-	-	-	-	-
	県域	報告数	-	-	-	-	-	-	-	-	-
		定点当たり	-	-	-	-	-	-	-	-	-
流行性角結膜炎	全国	報告数	1	4	4	29	39	19	19	18	10
		定点当たり	0.00	0.01	0.01	0.04	0.06	0.03	0.03	0.03	0.01
	全県	報告数	1	-	-	-	9	1	3	7	5
		定点当たり	0.02	-	-	-	0.18	0.02	0.06	0.14	0.10
	県域	報告数	-	-	-	-	3	1	1	2	2
		定点当たり	-	-	-	-	0.18	0.06	0.06	0.12	0.12

基幹定点(週報)		項目	45-49	50-54	55-59	60-64	65-69	70歳以上
細菌性髄膜炎	全国	報告数	-	-	-	-	-	1
		定点当たり	-	-	-	-	-	0.00
	全県	報告数	-	-	-	-	-	-
		定点当たり	-	-	-	-	-	-
	県域	報告数	-	-	-	-	-	-
		定点当たり	-	-	-	-	-	-
無菌性髄膜炎	全国	報告数	-	-	-	1	1	2
		定点当たり	-	-	-	0.00	0.00	0.00
	全県	報告数	-	-	-	-	-	-
		定点当たり	-	-	-	-	-	-
	県域	報告数	-	-	-	-	-	-
		定点当たり	-	-	-	-	-	-
マイコプラズマ肺炎	全国	報告数	1	1	-	1	1	2
		定点当たり	0.00	0.00	-	0.00	0.00	0.00
	全県	報告数	-	-	-	-	-	-
		定点当たり	-	-	-	-	-	-
	県域	報告数	-	-	-	-	-	-
		定点当たり	-	-	-	-	-	-
クラミジア肺炎 (オウム病を除く)	全国	報告数	-	-	-	-	-	-
		定点当たり	-	-	-	-	-	-
	全県	報告数	-	-	-	-	-	-
		定点当たり	-	-	-	-	-	-
	県域	報告数	-	-	-	-	-	-
		定点当たり	-	-	-	-	-	-
感染性胃腸炎 (ロタウイルス)	全国	報告数	-	-	-	-	-	1
		定点当たり	-	-	-	-	-	0.00
	全県	報告数	-	-	-	-	-	-
		定点当たり	-	-	-	-	-	-
	県域	報告数	-	-	-	-	-	-
		定点当たり	-	-	-	-	-	-

表3 5週前～今週の推移 (その1)
 (全県及び横浜市・川崎市・相模原市を除く県域)

2023年17週(04月24日～04月30日)

疾病名	項目		5週前	4週前	3週前	2週前	1週前	今週
			12週	13週	14週	15週	16週	17週
			(03月20日 ～03月26 日)	(03月27日 ～04月02 日)	(04月03日 ～04月09 日)	(04月10日 ～04月16 日)	(04月17日 ～04月23 日)	(04月24日 ～04月30 日)
インフルエンザ (高病原性鳥インフル エンザを除く)	全県	報告数	1,852	1,055	679	424	564	394
		定点当たり	5.28	2.96	1.94	1.20	1.59	1.14
	県域	報告数	628	302	198	100	106	100
		定点当たり	5.41	2.58	1.69	0.85	0.91	0.85
RSウイルス 感染症	全県	報告数	10	18	25	23	18	39
		定点当たり	0.04	0.08	0.11	0.10	0.08	0.17
	県域	報告数	7	8	13	5	8	15
		定点当たり	0.10	0.11	0.18	0.07	0.11	0.20
咽頭結膜熱	全県	報告数	18	19	23	16	47	28
		定点当たり	0.08	0.08	0.10	0.07	0.21	0.13
	県域	報告数	11	2	13	4	17	11
		定点当たり	0.15	0.03	0.18	0.05	0.23	0.15
A群溶血性 レンサ球菌 咽頭炎	全県	報告数	71	93	73	94	129	105
		定点当たり	0.31	0.41	0.33	0.42	0.57	0.47
	県域	報告数	29	31	25	33	37	33
		定点当たり	0.40	0.42	0.34	0.45	0.50	0.45
感染性胃腸炎	全県	報告数	668	634	590	633	818	787
		定点当たり	2.94	2.78	2.63	2.81	3.64	3.51
	県域	報告数	216	232	207	234	304	285
		定点当たり	2.96	3.14	2.80	3.16	4.11	3.85
水痘	全県	報告数	9	7	33	24	12	10
		定点当たり	0.04	0.03	0.15	0.11	0.05	0.04
	県域	報告数	3	2	7	5	2	2
		定点当たり	0.04	0.03	0.09	0.07	0.03	0.03
手足口病	全県	報告数	9	8	4	8	9	10
		定点当たり	0.04	0.04	0.02	0.04	0.04	0.04
	県域	報告数	-	-	1	-	1	1
		定点当たり	-	-	0.01	-	0.01	0.01
伝染性紅斑	全県	報告数	5	2	3	1	1	4
		定点当たり	0.02	0.01	0.01	0.00	0.00	0.02
	県域	報告数	1	-	1	-	1	-
		定点当たり	0.01	-	0.01	-	0.01	-
突発性発しん	全県	報告数	36	48	48	58	75	80
		定点当たり	0.16	0.21	0.21	0.26	0.33	0.36
	県域	報告数	6	16	20	14	24	24
		定点当たり	0.08	0.22	0.27	0.19	0.32	0.32

表3 5週前～今週の推移 (その2)
 (全県及び横浜市・川崎市・相模原市を除く県域)

2023年17週(04月24日～04月30日)

疾病名	項目		5週前	4週前	3週前	2週前	1週前	今週
			12週	13週	14週	15週	16週	17週
			(03月20日 ～03月26 日)	(03月27日 ～04月02 日)	(04月03日 ～04月09 日)	(04月10日 ～04月16 日)	(04月17日 ～04月23 日)	(04月24日 ～04月30 日)
ヘルパンギーナ	全県	報告数	-	2	7	8	11	20
		定点当たり	-	0.01	0.03	0.04	0.05	0.09
	県域	報告数	-	-	3	1	-	3
		定点当たり	-	-	0.04	0.01	-	0.04
流行性耳下腺炎	全県	報告数	5	10	9	7	10	8
		定点当たり	0.02	0.04	0.04	0.03	0.04	0.04
	県域	報告数	-	1	3	2	2	4
		定点当たり	-	0.01	0.04	0.03	0.03	0.05
急性出血性結膜炎	全県	報告数	1	1	1	-	1	-
		定点当たり	0.02	0.02	0.02	-	0.02	-
	県域	報告数	-	1	-	-	-	-
		定点当たり	-	0.06	-	-	-	-
流行性角結膜炎	全県	報告数	23	20	28	31	33	30
		定点当たり	0.47	0.40	0.56	0.60	0.66	0.61
	県域	報告数	6	7	9	5	5	10
		定点当たり	0.35	0.41	0.53	0.29	0.29	0.59
細菌性髄膜炎	全県	報告数	-	1	-	-	-	-
		定点当たり	-	0.09	-	-	-	-
	県域	報告数	-	1	-	-	-	-
		定点当たり	-	0.20	-	-	-	-
無菌性髄膜炎	全県	報告数	-	2	2	-	1	-
		定点当たり	-	0.18	0.20	-	0.10	-
	県域	報告数	-	1	1	-	-	-
		定点当たり	-	0.20	0.20	-	-	-
マイコプラズマ肺炎	全県	報告数	-	-	-	-	-	1
		定点当たり	-	-	-	-	-	0.08
	県域	報告数	-	-	-	-	-	-
		定点当たり	-	-	-	-	-	-
クラミジア肺炎 (オウム病を 除く)	全県	報告数	-	-	-	-	-	-
		定点当たり	-	-	-	-	-	-
	県域	報告数	-	-	-	-	-	-
		定点当たり	-	-	-	-	-	-
感染性胃腸炎 (ロタウイル ス)	全県	報告数	-	-	-	-	-	-
		定点当たり	-	-	-	-	-	-
	県域	報告数	-	-	-	-	-	-
		定点当たり	-	-	-	-	-	-

