



今週の注目感染症

～梅毒～

梅毒は病原微生物スピロヘータの一種である梅毒トレポネーマが感染して起こる病気です。性感染症 (STI: Sexually transmitted infection) の一つで、感染経路のほとんどは性的接触ですが、母親から胎児に感染する先天梅毒もあります。感染後約3週間で感染部位のしこり、鼠径部のリンパ節腫脹 (I期梅毒)、感染後3か月以後に手のひら、足の裏や体全体に赤い発疹が出る場合があります (II期梅毒)。治療をしなくても症状は消える場合がありますが、適切な治療をしないと病原菌は消えません。感染後3年以上経過すると、皮ふ、筋肉、骨などにゴムのような腫瘍 (ゴム腫)、心臓、血管、脳などに病変ができて死に至ることもあります (晩期梅毒)。血液検査で診断でき、治療は抗菌薬が有効です。気になる症状がある時には、症状が改善した場合でも早めに医療機関 (泌尿器科、婦人科、皮膚科など) を受診しましょう。また予防のためには、性交渉の際 (オーラルセックスを含む)、適切にコンドームを使用することが重要です。

～新型コロナウイルス感染症～

2023年第13週の報告数は2,437例となり、前週2,201例とくらべて増加しています (※患者情報の変更により、前週と数字が異なる場合があります)。感染拡大を防ぐために、適切な場面でのマスク着用、手洗い、三密の回避等の基本的感染予防の徹底や、対象者はワクチン接種を検討するなどの行動をお願いします。また、神奈川県が公開している情報などで感染時にとるべき行動を確認しておきましょう。

今週の全数把握対象疾患

(当該週の国による集計及び各保健福祉事務所からの報告をもとに期日を決めて集計しているため、集計数が前後することがあります。)

分類	対象疾患	内訳				神奈川県 (今週)	神奈川県 (2023年累計)
		県域	横浜市	川崎市	相模原市		
二類	結核	5	9	5		19	201
三類	腸管出血性大腸菌感染症		3			3	23
四類	E型肝炎	1		1		2	26
	デング熱			1		1	3
五類	アメーバ赤痢			1		1	11
	カルバペネム耐性腸内細菌科細菌感染症		2			2	29
	劇症型溶血性レンサ球菌感染症		1			1	17
	侵襲性肺炎球菌感染症	1	1			2	25
	水痘 (入院例)		2	1		3	12
	梅毒	8	3	2		13	159
	百日咳	1				1	12
	麻疹			1		1	1

全数把握対象疾患情報

- ・結核19例：年齢群は10歳未満1例、10歳代1例、20歳代2例、30歳代1例、40歳代2例、50歳代3例、60歳代2例、70歳代2例、80歳代4例、90歳以上1例、病型は肺結核9例、結核性腹膜炎1例、肺結核およびその他の結核2例、無症状病原体保有者7例
- ・腸管出血性大腸菌感染症3例：年齢群は10歳未満1例、40歳代1例、50歳代1例、血清型・毒素型はO26VT2 1例、O8VT不明1例、O不明VT1 1例、推定感染経路は経口感染 (焼き鳥) 1例、不明2例、推定感染地域は神奈川県1例、日本国内都道府県不明2例
- ・E型肝炎2例：年齢群は50歳代2例、推定感染経路は経口感染2例、推定感染地域は神奈川県2例
- ・デング熱1例：年齢群は10歳代、病型はデング熱、推定感染経路は動物・蚊・昆虫等からの感染、推定感染地域は国外 (フィリピン)
- ・アメーバ赤痢1例：年齢群は50歳代、病型は腸管外アメーバ症、感染経路は不明、推定感染地域は日本国内都道府県不明
- ・カルバペネム耐性腸内細菌科細菌感染症2例：年齢群は50歳代1例、70歳代1例、菌種は *Klebsiella aerogenes* 2例、推定感染経路は以前からの保菌1例、以前からの保菌又は手術部位感染1例、推定感染地域は神奈川県1例、不明1例
- ・劇症型溶血性レンサ球菌感染症1例：年齢群は50歳代、血清群はG群、推定感染経路は接触感染又は創傷感染、推定感染地域は神奈川県
- ・侵襲性肺炎球菌感染症2例：年齢群は10歳未満1例、80歳代1例、推定感染経路は飛沫・飛沫核感染1例、不明1例、推定感染地域は神奈川県2例、ワクチン接種歴は有り2例 (4回接種1例、1回接種1例)
- ・水痘 (入院例) 3例：年齢群は20歳代2例、50歳代1例、病型は検査診断例2例、臨床診断例1例、感染経路は不明3例、推定感染地域は神奈川県3例、ワクチン接種歴は無し1例、不明2例
- ・梅毒13例：年齢群は20歳代4例、30歳代4例、40歳代3例、50歳代2例、病型は早期顕性梅毒 I 期7例、早期顕性梅毒 II 期5例、無症候病原体保有者1例、推定感染経路は性的接触12例、不明1例、推定感染地域は神奈川県10例、国外 (香港) 1例、日本国内都道府県不明1例、不明1例
- ・百日咳1例：年齢群は10歳未満、感染経路は不明、感染地域は不明、ワクチン接種歴は不明
- ・麻疹1例：年齢群は40歳代、病型は検査診断例、感染経路は不明、推定感染地域は国外 (インドネシア)、ワクチン接種歴は有り (1回接種)

新型コロナウイルス等感染症

新型コロナウイルス感染症2,437例

今週の定点把握対象疾患

- ・今週は定点当たり報告数が注意報、警報レベルを超える疾患はありませんでした。
- ・インフルエンザの定点当たり報告数が、厚木保健福祉事務所で6.41 (前週13.24) となり、終息基準値 (10) を下回りました。

神奈川県感染症情報センター

神奈川県衛生研究所 企画情報部 衛生情報課

TEL:0467-83-4400 (代表)

FAX:0467-89-5211 (企画情報部)

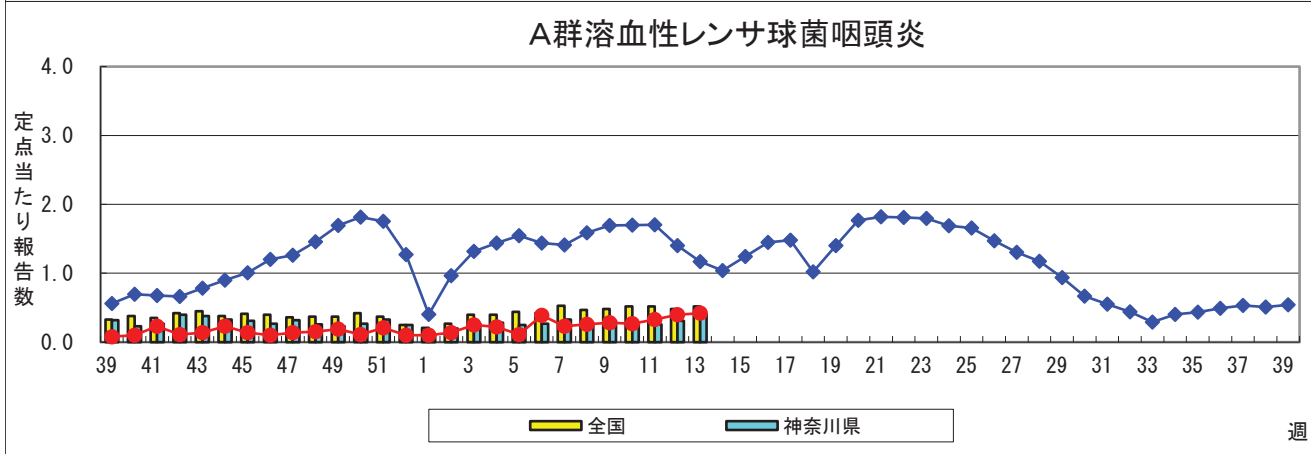
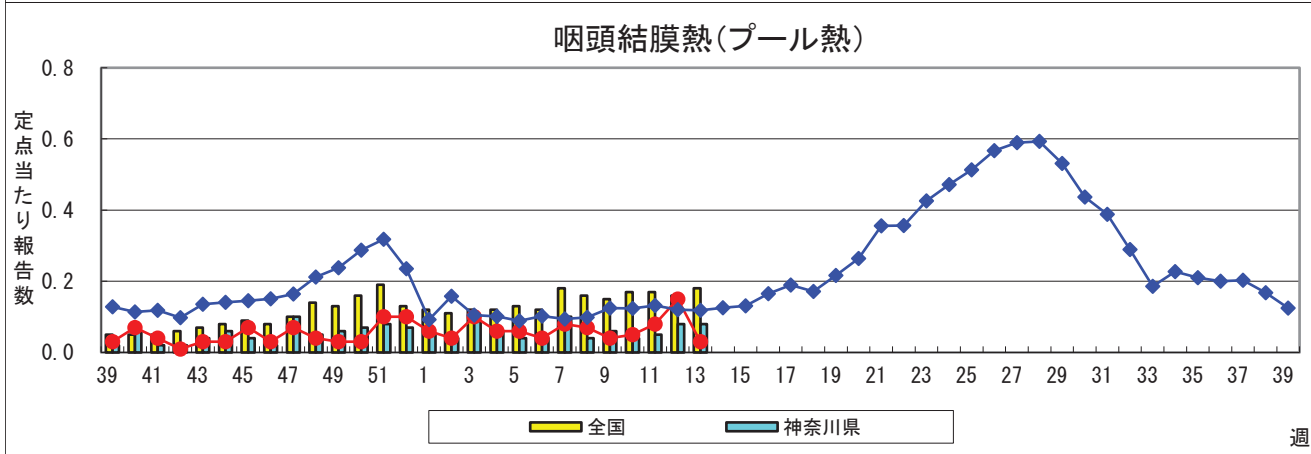
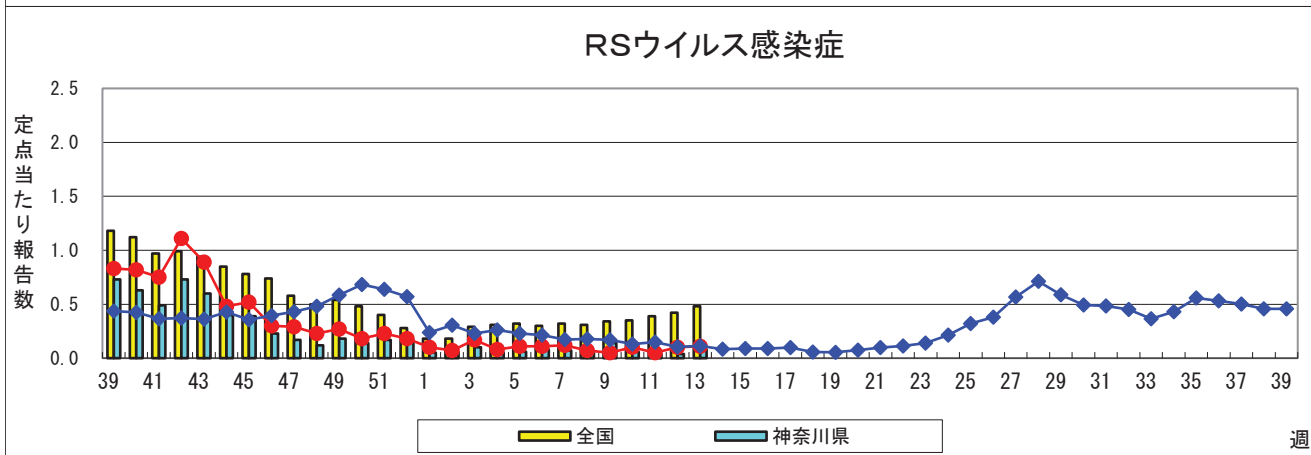
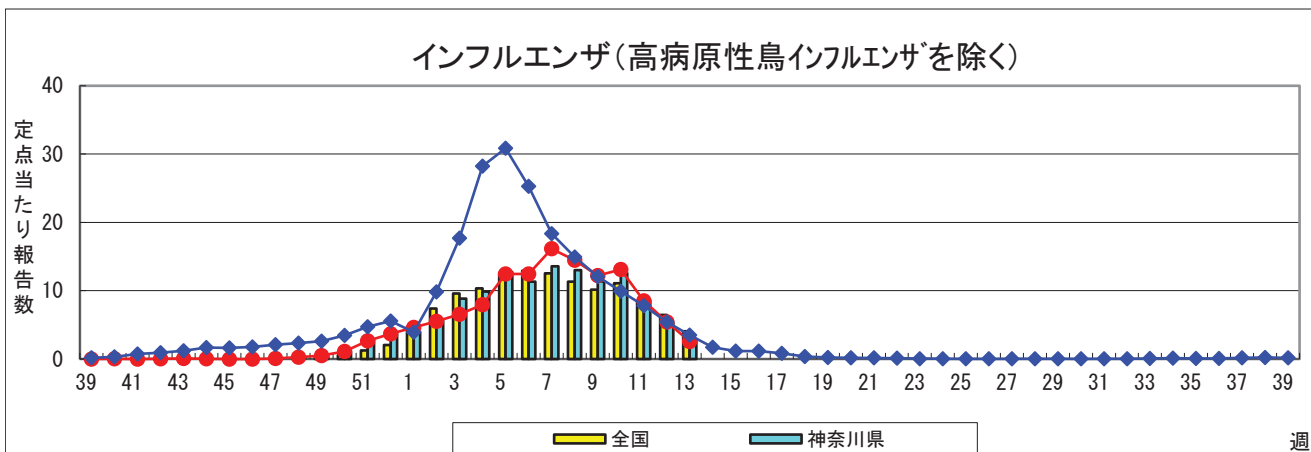
*県域とは、神奈川県内の市町村のうち横浜市、川崎市、相模原市を除いた地域です

感染症発生動向調査事業は「感染症の予防及び感染症の患者に対する医療に関する法律」によって行われています。

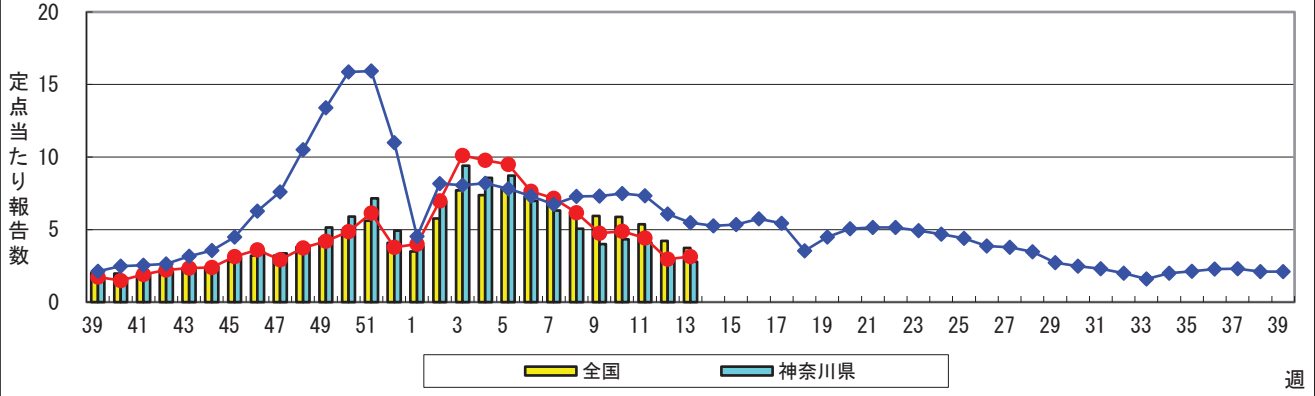
感染症発生動向調査: 週報対象疾患の時系列グラフ

※疾患名の括弧書きは、一般名称であり、正式名称ではありません。
 ※神奈川県&県域(横浜市・川崎市・相模原市を除く)のデータです。

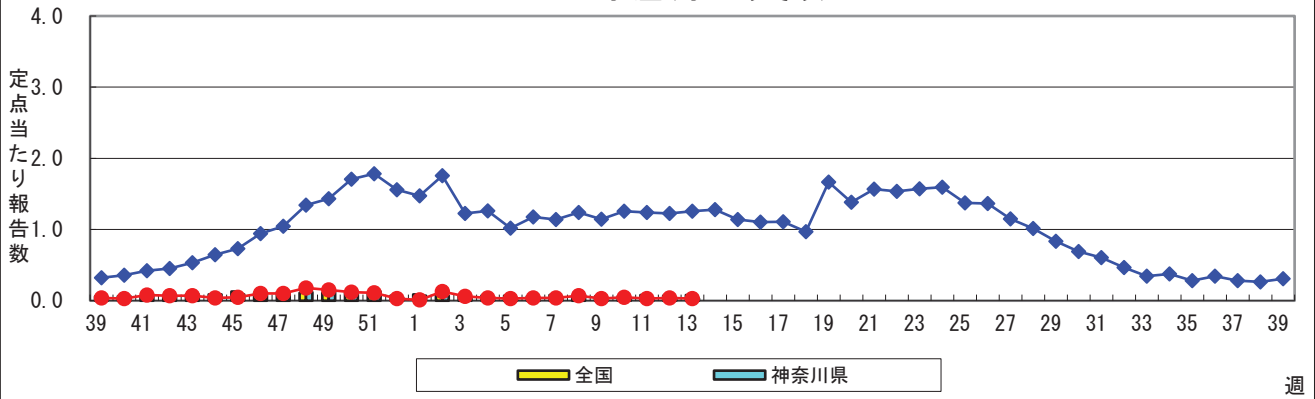
2023年13週
 (03月27日~04月02日)



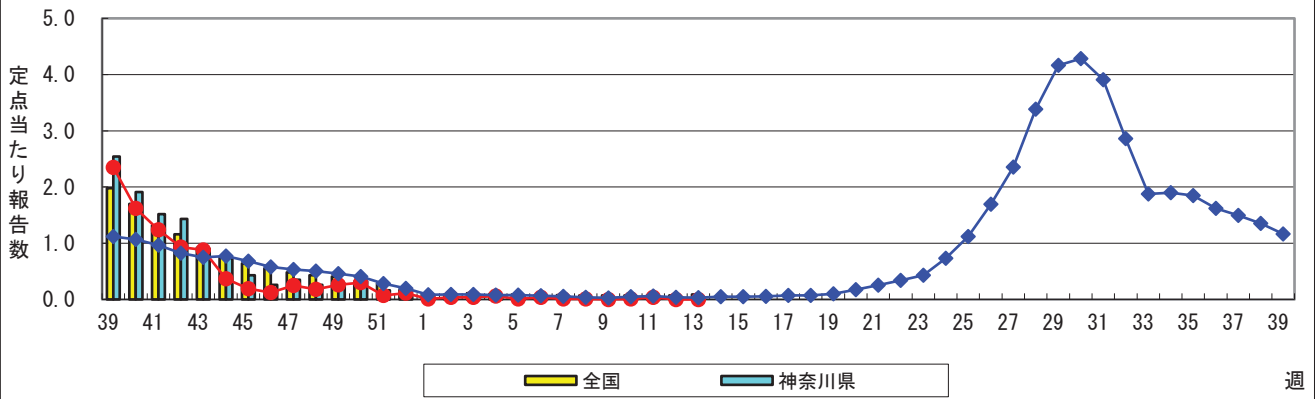
感染性胃腸炎



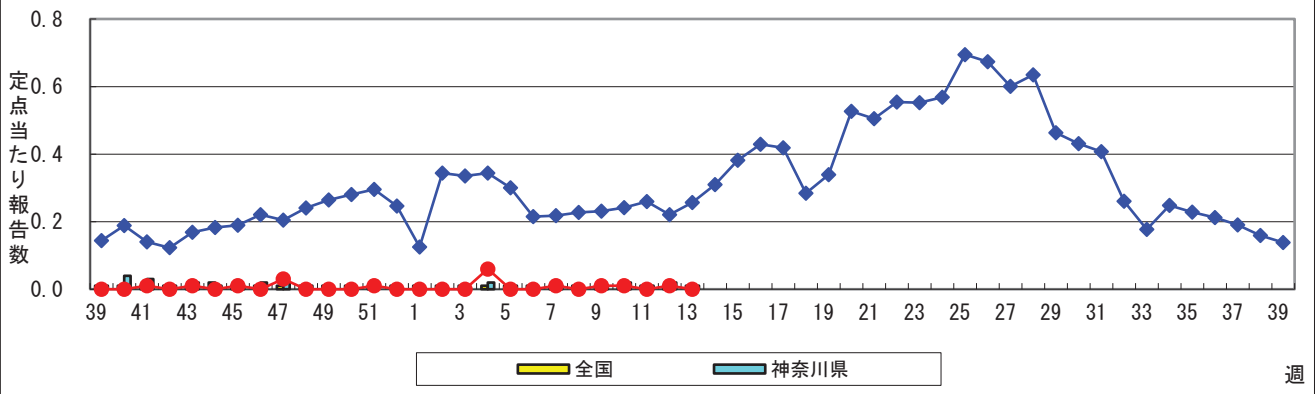
水痘(水ぼうそう)



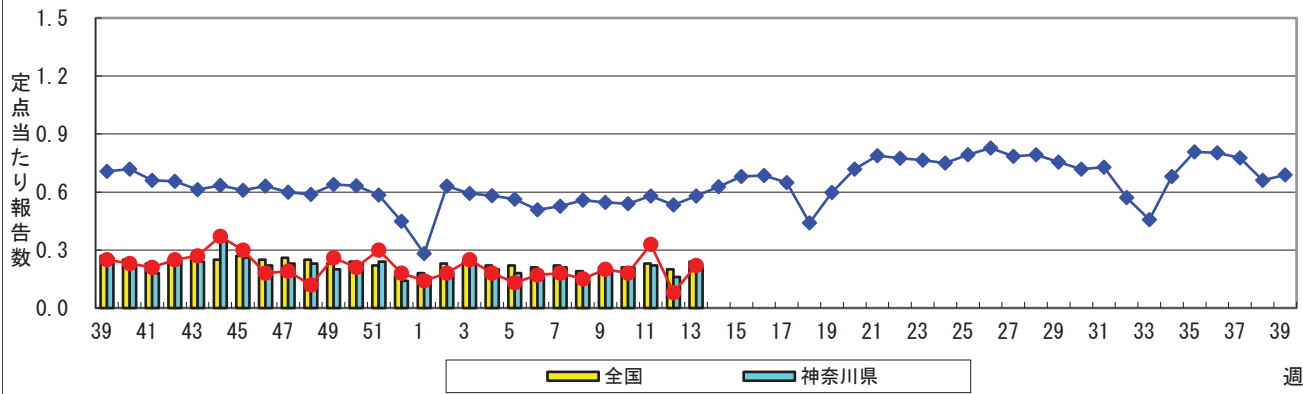
手足口病



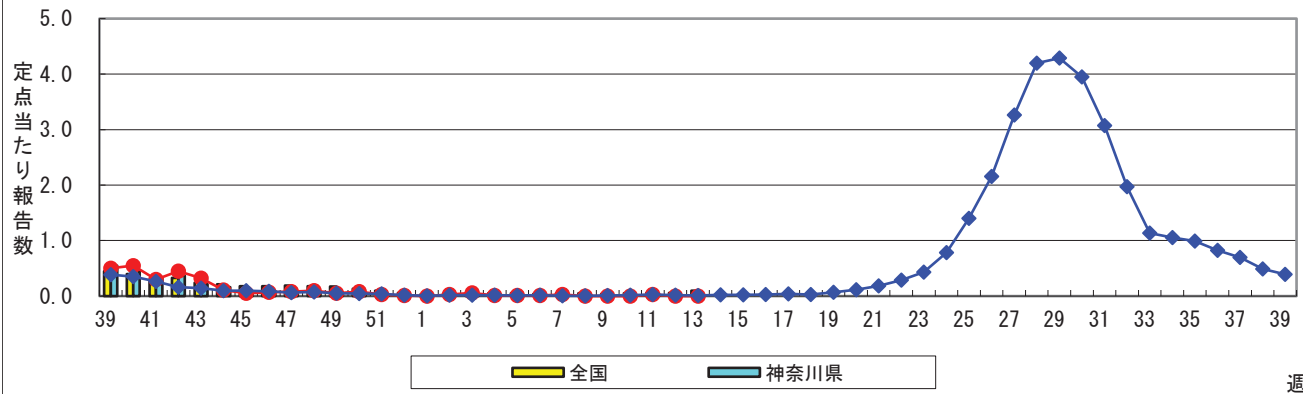
伝染性紅斑(リンゴ病)



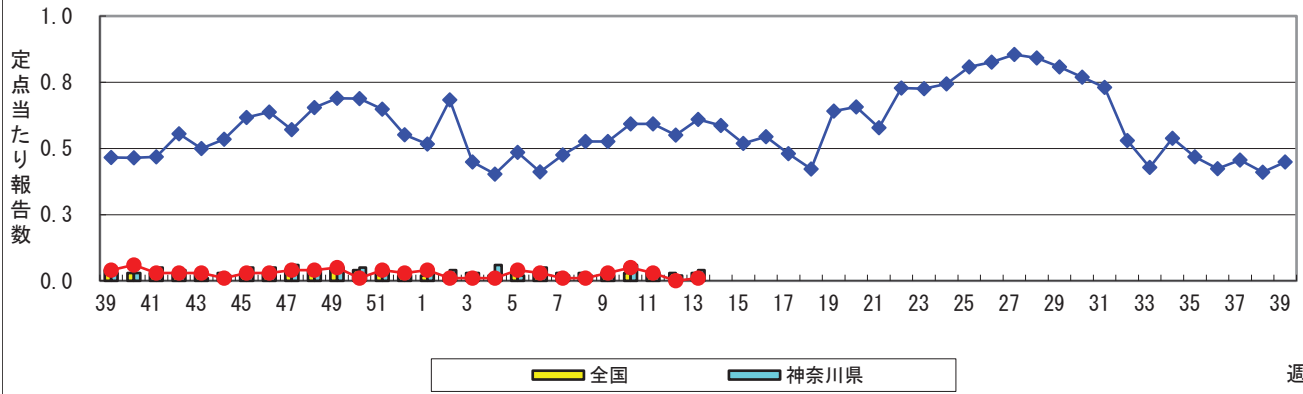
突発性発しん



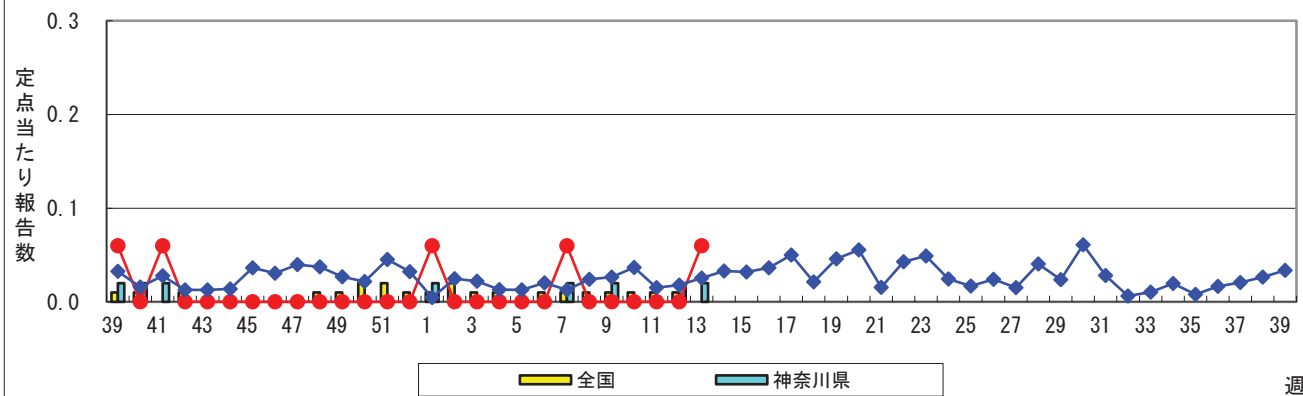
ヘルパンギーナ



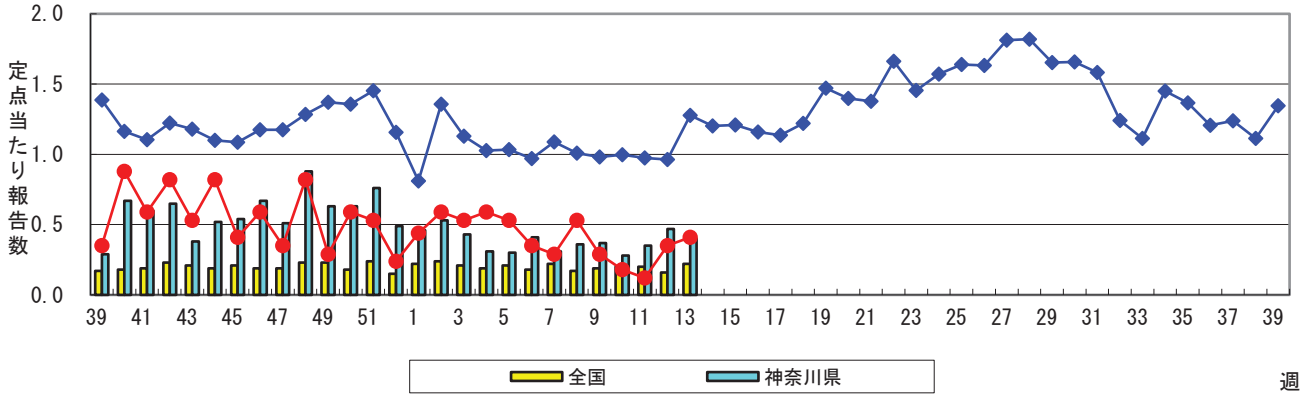
流行性耳下腺炎(おたふくかぜ)



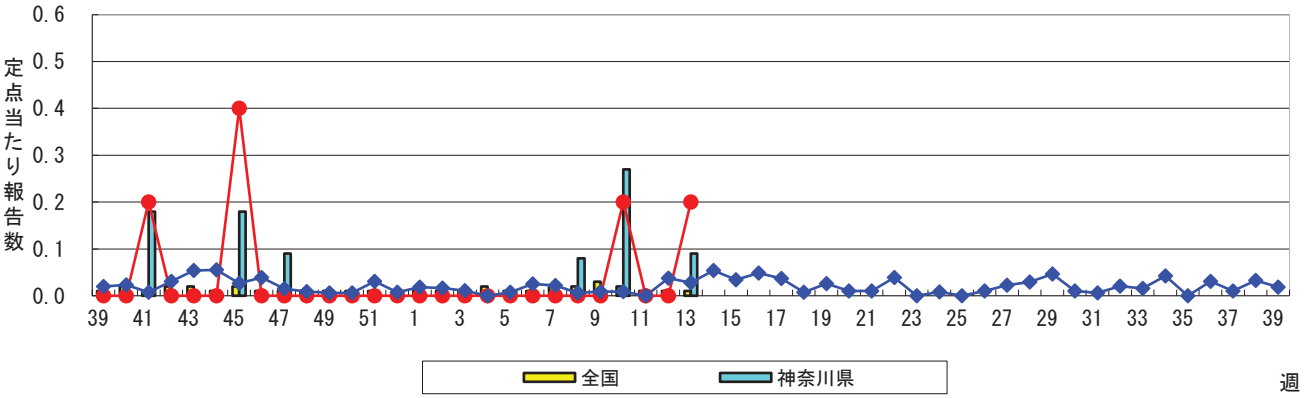
急性出血性結膜炎



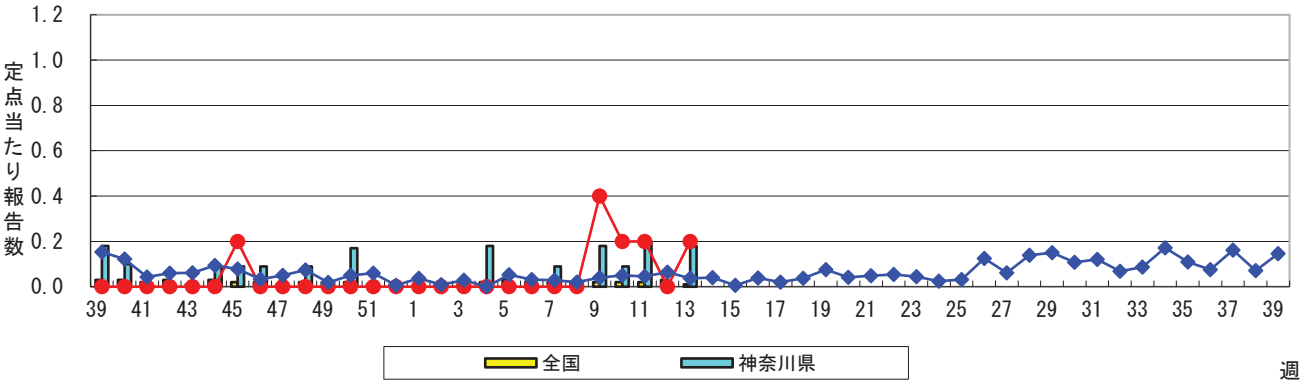
流行性角結膜炎



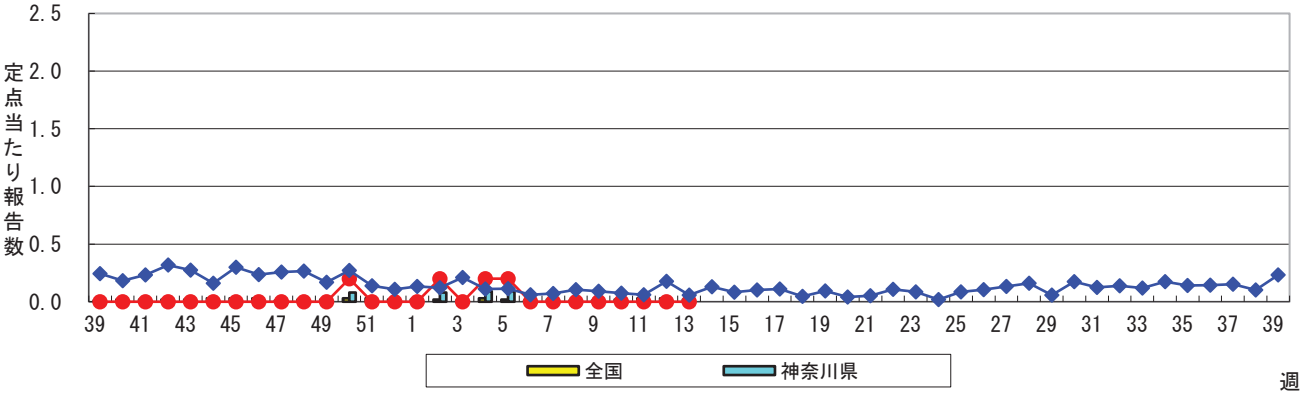
細菌性髄膜炎



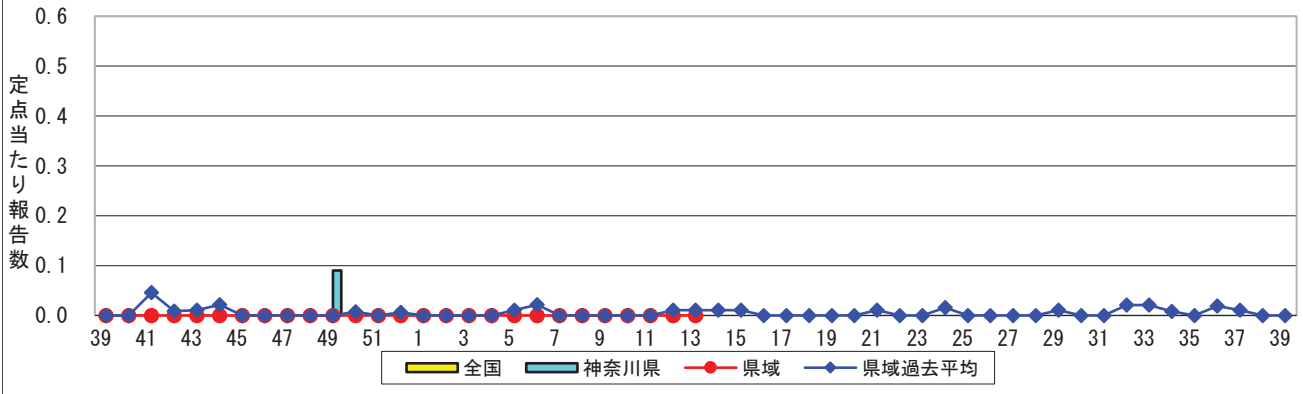
無菌性髄膜炎



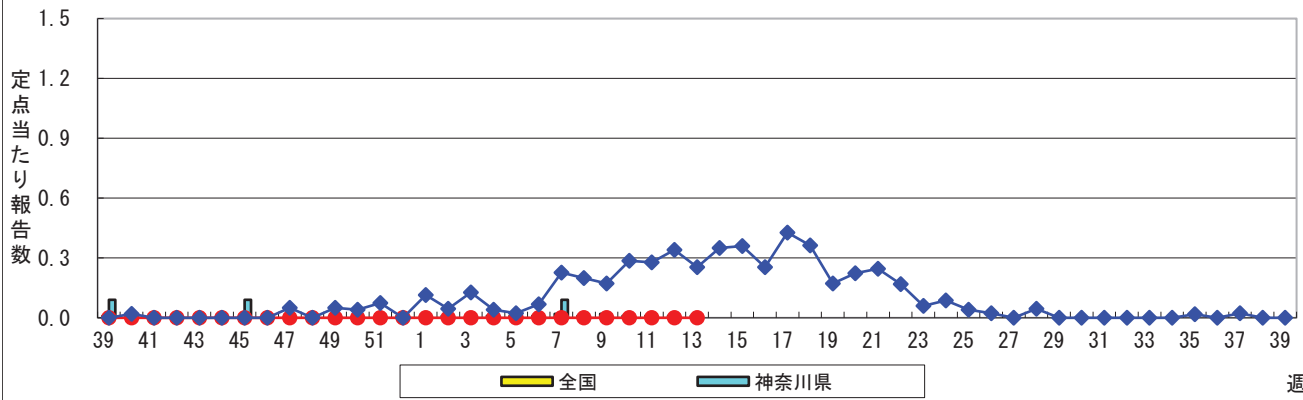
マイコプラズマ肺炎



クラミジア肺炎(オウム病を除く)



感染性胃腸炎(ロタウイルス)



週

表1 報告数・定点当たり報告数 疾病、政令市・保健所別 (その1)

2023年13週(03月27日~04月02日)

神奈川県	インフルエンザ (高病原性鳥インフルエンザを除く)		RSウイルス感染症		咽頭結膜熱		A群溶血性レンサ球菌咽頭炎		感染性胃腸炎	
	報告数	定点当たり	報告数	定点当たり	報告数	定点当たり	報告数	定点当たり	報告数	定点当たり
全県	1,055	2.96	18	0.08	19	0.08	93	0.41	634	2.78
横浜市	357	2.55	4	0.05	7	0.08	17	0.20	180	2.07
川崎市	275	4.51	5	0.14	10	0.27	19	0.51	121	3.27
相模原市	121	3.10	1	0.03	-	-	26	0.87	101	3.37
県域 <small>(横浜市、川崎市、相模原市を除く)</small>	302	2.58	8	0.11	2	0.03	31	0.42	232	3.14
横須賀市	19	1.36	-	-	-	-	1	0.11	24	2.67
藤沢市	25	1.56	2	0.20	-	-	2	0.20	33	3.30
茅ヶ崎市	30	2.73	-	-	-	-	10	1.43	31	4.43
平塚	40	3.64	-	-	-	-	4	0.57	31	4.43
平塚 秦野センター	3	0.30	3	0.50	-	-	7	1.17	24	4.00
鎌倉	20	2.00	-	-	-	-	3	0.50	17	2.83
鎌倉 三崎センター	3	1.00	-	-	-	-	-	-	3	1.50
小田原	28	3.11	1	0.17	-	-	-	-	13	2.17
小田原 足柄上センター	1	0.20	-	-	-	-	-	-	-	-
厚木	109	6.41	2	0.18	2	0.18	3	0.27	41	3.73
厚木 大和センター	24	2.18	-	-	-	-	1	0.14	15	2.14

神奈川県	水痘		手足口病		伝染性紅斑		突発性発しん	
	報告数	定点当たり	報告数	定点当たり	報告数	定点当たり	報告数	定点当たり
全県	7	0.03	8	0.04	2	0.01	48	0.21
横浜市	3	0.03	6	0.07	1	0.01	17	0.20
川崎市	2	0.05	2	0.05	-	-	8	0.22
相模原市	-	-	-	-	1	0.03	7	0.23
県域 <small>(横浜市、川崎市、相模原市を除く)</small>	2	0.03	-	-	-	-	16	0.22
横須賀市	-	-	-	-	-	-	-	-
藤沢市	-	-	-	-	-	-	2	0.20
茅ヶ崎市	-	-	-	-	-	-	1	0.14
平塚	-	-	-	-	-	-	4	0.57
平塚 秦野センター	-	-	-	-	-	-	1	0.17
鎌倉	-	-	-	-	-	-	1	0.17
鎌倉 三崎センター	-	-	-	-	-	-	-	-
小田原	1	0.17	-	-	-	-	1	0.17
小田原 足柄上センター	-	-	-	-	-	-	-	-
厚木	1	0.09	-	-	-	-	4	0.36
厚木 大和センター	-	-	-	-	-	-	2	0.29

神奈川県	ヘルパンギーナ		流行性耳下腺炎		急性出血性結膜炎		流行性角結膜炎		細菌性髄膜炎	
	報告数	定点当たり	報告数	定点当たり	報告数	定点当たり	報告数	定点当たり	報告数	定点当たり
全県	2	0.01	10	0.04	1	0.02	20	0.40	1	0.09
横浜市	1	0.01	7	0.08	-	-	6	0.30	-	-
川崎市	1	0.03	1	0.03	-	-	2	0.22	-	-
相模原市	-	-	1	0.03	-	-	5	1.25	-	-
県域 <small>(横浜市、川崎市、相模原市を除く)</small>	-	-	1	0.01	1	0.06	7	0.41	1	0.20
横須賀市	-	-	-	-	-	-	-	-	-	-
藤沢市	-	-	-	-	1	0.33	-	-	1	1.00
茅ヶ崎市	-	-	-	-	-	-	-	-
平塚	-	-	-	-	-	-	-	-	-	-
平塚 秦野センター	-	-	-	-	-	-	-	-
鎌倉	-	-	-	-	-	-	-	-
鎌倉 三崎センター	-	-	-	-
小田原	-	-	-	-	-	-	1	1.00
小田原 足柄上センター	-	-	-	-	-	-
厚木	-	-	1	0.09	-	-	6	2.00	-	-
厚木 大和センター	-	-	-	-	-	-	-	-

表2 報告数・定点当たり報告数、疾病・年齢階級別
(全県及び横浜市・川崎市・相模原市を除く県域) (その1)

2023年13週(03月27日～04月02日)

*表2は、各保健福祉事務所からの最新の報告をもとに作成しているため、国の還元データである表1および表3の数値と一致しないことがあります。

インフルエンザ定点		項目	合計	～5か月	～11か月	1歳	2	3	4	5	6	7	8
インフルエンザ (高病原性鳥インフルエンザを除く)	全国	報告数	20,013	70	189	827	1,012	1,280	1,708	1,903	2,038	1,301	1,155
		定点当たり	4.06	0.01	0.04	0.17	0.21	0.26	0.35	0.39	0.41	0.26	0.23
	全県	報告数	1,055	1	4	35	48	62	65	71	111	81	76
		定点当たり	2.96	0.00	0.01	0.10	0.13	0.17	0.18	0.20	0.31	0.23	0.21
	県域	報告数	302	-	1	12	15	9	26	21	23	25	20
		定点当たり	2.58	-	0.01	0.10	0.13	0.08	0.22	0.18	0.20	0.21	0.17

小児科定点		項目	合計	～5か月	～11か月	1歳	2	3	4	5	6	7	8
RSウイルス 感染症	全国	報告数	1,514	170	209	463	316	188	98	41	16	2	3
		定点当たり	0.48	0.05	0.07	0.15	0.10	0.06	0.03	0.01	0.01	0.00	0.00
	全県	報告数	18	4	2	3	5	2	1	1	-	-	-
		定点当たり	0.08	0.02	0.01	0.01	0.02	0.01	0.00	0.00	-	-	-
	県域	報告数	8	1	2	1	3	-	1	-	-	-	-
		定点当たり	0.11	0.01	0.03	0.01	0.04	-	0.01	-	-	-	-
咽頭結膜熱	全国	報告数	578	6	29	194	138	79	45	36	18	6	6
		定点当たり	0.18	0.00	0.01	0.06	0.04	0.03	0.01	0.01	0.01	0.00	0.00
	全県	報告数	19	-	1	2	7	4	1	2	-	-	-
		定点当たり	0.08	-	0.00	0.01	0.03	0.02	0.00	0.01	-	-	-
	県域	報告数	2	-	-	-	1	1	-	-	-	-	-
		定点当たり	0.03	-	-	-	0.01	0.01	-	-	-	-	-
A群溶血性 レンサ球菌 咽頭炎	全国	報告数	1,624	3	10	89	131	285	229	197	159	108	88
		定点当たり	0.52	0.00	0.00	0.03	0.04	0.09	0.07	0.06	0.05	0.03	0.03
	全県	報告数	93	-	-	3	6	7	16	9	10	7	5
		定点当たり	0.41	-	-	0.01	0.03	0.03	0.07	0.04	0.04	0.03	0.02
	県域	報告数	31	-	-	2	1	3	7	1	5	3	2
		定点当たり	0.42	-	-	0.03	0.01	0.04	0.09	0.01	0.07	0.04	0.03
感染性胃腸炎	全国	報告数	11,712	104	570	1,540	1,463	1,337	1,378	1,164	905	621	462
		定点当たり	3.73	0.03	0.18	0.49	0.47	0.43	0.44	0.37	0.29	0.20	0.15
	全県	報告数	634	4	33	78	76	74	61	55	48	27	27
		定点当たり	2.78	0.02	0.14	0.34	0.33	0.32	0.27	0.24	0.21	0.12	0.12
	県域	報告数	232	3	13	25	34	25	17	16	20	12	12
		定点当たり	3.14	0.04	0.18	0.34	0.46	0.34	0.23	0.22	0.27	0.16	0.16
水痘	全国	報告数	259	-	11	22	12	11	22	28	18	23	28
		定点当たり	0.08	-	0.00	0.01	0.00	0.00	0.01	0.01	0.01	0.01	0.01
	全県	報告数	7	-	-	1	-	-	2	-	-	1	2
		定点当たり	0.03	-	-	0.00	-	-	0.01	-	-	0.00	0.01
	県域	報告数	2	-	-	1	-	-	-	-	-	-	1
		定点当たり	0.03	-	-	0.01	-	-	-	-	-	-	0.01

インフルエンザ定点		項目	9	10-14	15-19	20-29	30-39	40-49	50-59	60-69	70-79	80歳以上
インフルエンザ (高病原性鳥インフルエンザを除く)	全国	報告数	1,026	3,140	796	732	1,170	875	293	244	145	109
		定点当たり	0.21	0.64	0.16	0.15	0.24	0.18	0.06	0.05	0.03	0.02
	全県	報告数	50	172	58	39	81	54	23	14	6	4
		定点当たり	0.14	0.48	0.16	0.11	0.23	0.15	0.06	0.04	0.02	0.01
	県域	報告数	18	43	17	13	24	17	7	6	2	3
		定点当たり	0.15	0.37	0.15	0.11	0.21	0.15	0.06	0.05	0.02	0.03

小児科定点		項目	9	10-14	15-19	20歳以上
RSウイルス 感染症	全国	報告数	-	4	2	2
		定点当たり	-	0.00	0.00	0.00
	全県	報告数	-	-	-	-
		定点当たり	-	-	-	-
	県域	報告数	-	-	-	-
		定点当たり	-	-	-	-
咽頭結膜熱	全国	報告数	2	8	1	10
		定点当たり	0.00	0.00	0.00	0.00
	全県	報告数	-	1	-	1
		定点当たり	-	0.00	-	0.00
	県域	報告数	-	-	-	-
		定点当たり	-	-	-	-
A群溶血性 レンサ球菌 咽頭炎	全国	報告数	85	137	22	81
		定点当たり	0.03	0.04	0.01	0.03
	全県	報告数	7	9	4	10
		定点当たり	0.03	0.04	0.02	0.04
	県域	報告数	3	4	-	-
		定点当たり	0.04	0.05	-	-
感染性胃腸炎	全国	報告数	351	789	157	871
		定点当たり	0.11	0.25	0.05	0.28
	全県	報告数	15	58	11	67
		定点当たり	0.07	0.25	0.05	0.29
	県域	報告数	6	22	5	22
		定点当たり	0.08	0.30	0.07	0.30
水痘	全国	報告数	20	58	2	4
		定点当たり	0.01	0.02	0.00	0.00
	全県	報告数	-	1	-	-
		定点当たり	-	0.00	-	-
	県域	報告数	-	-	-	-
		定点当たり	-	-	-	-

表2 報告数・定点当たり報告数、疾病・年齢階級別
(全県及び横浜市・川崎市・相模原市を除く県域) (その2)

2023年13週(03月27日~04月02日)

*表2は、各保健福祉事務所からの最新の報告をもとに作成しているため、国の還元データである表1および表3の数値と一致しないことがあります。

小児科定点	項目	合計	~5か月	~11か月	1歳
手足口病	全国	報告数 277	3	13	87
		定点当たり 0.09	0.00	0.00	0.03
	全県	報告数 8	-	-	4
		定点当たり 0.04	-	-	0.02
	県域	報告数 -	-	-	-
		定点当たり -	-	-	-
伝染性紅斑	全国	報告数 24	-	-	4
		定点当たり 0.01	-	-	0.00
	全県	報告数 2	-	-	1
		定点当たり 0.01	-	-	0.00
	県域	報告数 -	-	-	-
		定点当たり -	-	-	-
突発性発しん	全国	報告数 755	12	188	437
		定点当たり 0.24	0.00	0.06	0.14
	全県	報告数 48	1	6	31
		定点当たり 0.21	0.00	0.03	0.14
	県域	報告数 16	1	1	11
		定点当たり 0.22	0.01	0.01	0.15
ヘルパンギーナ	全国	報告数 312	3	25	72
		定点当たり 0.10	0.00	0.01	0.02
	全県	報告数 2	-	-	-
		定点当たり 0.01	-	-	-
	県域	報告数 -	-	-	-
		定点当たり -	-	-	-
流行性耳下腺炎	全国	報告数 97	-	2	1
		定点当たり 0.03	-	0.00	0.00
	全県	報告数 10	-	-	-
		定点当たり 0.04	-	-	-
	県域	報告数 1	-	-	-
		定点当たり 0.01	-	-	-

小児科定点	項目	2	3	4	5	6	7	8	9	10-14	15-19	20歳以上
手足口病	全国	報告数 70	43	23	14	8	4	2	1	4	1	4
		定点当たり 0.02	0.01	0.01	0.00	0.00	0.00	0.00	0.00	0.00	0.00	0.00
	全県	報告数 2	-	-	-	1	-	-	-	1	-	-
		定点当たり 0.01	-	-	-	0.00	-	-	-	0.00	-	-
	県域	報告数 -	-	-	-	-	-	-	-	-	-	-
		定点当たり -	-	-	-	-	-	-	-	-	-	-
伝染性紅斑	全国	報告数 3	3	3	5	3	-	-	2	1	-	-
		定点当たり 0.00	0.00	0.00	0.00	0.00	-	-	0.00	0.00	-	-
	全県	報告数 -	-	1	-	-	-	-	-	-	-	-
		定点当たり -	-	0.00	-	-	-	-	-	-	-	-
	県域	報告数 -	-	-	-	-	-	-	-	-	-	-
		定点当たり -	-	-	-	-	-	-	-	-	-	-
突発性発しん	全国	報告数 76	26	8	3	2	1	-	1	1	-	-
		定点当たり 0.02	0.01	0.00	0.00	0.00	0.00	-	0.00	0.00	-	-
	全県	報告数 5	4	-	-	-	1	-	-	-	-	-
		定点当たり 0.02	0.02	-	-	-	0.00	-	-	-	-	-
	県域	報告数 1	1	-	-	-	1	-	-	-	-	-
		定点当たり 0.01	0.01	-	-	-	0.01	-	-	-	-	-
ヘルパンギーナ	全国	報告数 87	49	30	24	8	3	2	3	2	1	3
		定点当たり 0.03	0.02	0.01	0.01	0.00	0.00	0.00	0.00	0.00	0.00	0.00
	全県	報告数 -	-	-	1	-	-	-	1	-	-	-
		定点当たり -	-	-	0.00	-	-	-	0.00	-	-	-
	県域	報告数 -	-	-	-	-	-	-	-	-	-	-
		定点当たり -	-	-	-	-	-	-	-	-	-	-
流行性耳下腺炎	全国	報告数 7	7	14	13	22	11	6	1	8	1	4
		定点当たり 0.00	0.00	0.00	0.00	0.01	0.00	0.00	0.00	0.00	0.00	0.00
	全県	報告数 1	-	2	1	2	1	-	-	2	1	-
		定点当たり 0.00	-	0.01	0.00	0.01	0.00	-	-	0.01	0.00	-
	県域	報告数 -	-	-	-	-	-	-	-	-	1	-
		定点当たり -	-	-	-	-	-	-	-	-	0.01	-

表2 報告数・定点当たり報告数、疾病・年齢階級別
(全県及び横浜市・川崎市・相模原市を除く県域) (その3)

2023年13週(03月27日~04月02日)

*表2は、各保健福祉事務所からの最新の報告をもとに作成しているため、国の還元データである表1および表3の数値と一致しないことがあります。

眼科定点		項目	合計	~5か月	~11か月	1歳	2	3	4	5	6	7	8
急性出血性結膜炎	全国	報告数	3	-	-	-	-	-	-	-	-	-	-
		定点当たり	0.00	-	-	-	-	-	-	-	-	-	-
	全県	報告数	1	-	-	-	-	-	-	-	-	-	-
		定点当たり	0.02	-	-	-	-	-	-	-	-	-	-
	県域	報告数	1	-	-	-	-	-	-	-	-	-	-
		定点当たり	0.06	-	-	-	-	-	-	-	-	-	-
流行性角結膜炎	全国	報告数	152	-	1	2	6	6	4	3	-	-	1
		定点当たり	0.22	-	0.00	0.00	0.01	0.01	0.01	0.00	-	-	0.00
	全県	報告数	20	-	-	-	2	1	-	-	-	-	1
		定点当たり	0.40	-	-	-	0.04	0.02	-	-	-	-	0.02
	県域	報告数	7	-	-	-	-	-	-	-	-	-	1
		定点当たり	0.41	-	-	-	-	-	-	-	-	-	0.06

基幹定点(週報)		項目	合計	0歳	1-4	5-9	10-14	15-19	20-24	25-29	30-34	35-39	40-44
細菌性髄膜炎	全国	報告数	6	1	-	-	-	-	-	-	-	-	-
		定点当たり	0.01	0.00	-	-	-	-	-	-	-	-	-
	全県	報告数	1	-	-	-	-	-	-	-	-	-	-
		定点当たり	0.09	-	-	-	-	-	-	-	-	-	-
	県域	報告数	1	-	-	-	-	-	-	-	-	-	-
		定点当たり	0.20	-	-	-	-	-	-	-	-	-	-
無菌性髄膜炎	全国	報告数	7	-	2	-	-	1	-	-	-	-	1
		定点当たり	0.01	-	0.00	-	-	0.00	-	-	-	-	0.00
	全県	報告数	2	-	-	-	-	1	-	-	-	-	-
		定点当たり	0.18	-	-	-	-	0.09	-	-	-	-	-
	県域	報告数	1	-	-	-	-	-	-	-	-	-	-
		定点当たり	0.20	-	-	-	-	-	-	-	-	-	-
マイコプラズマ肺炎	全国	報告数	9	-	2	2	1	-	1	1	-	1	-
		定点当たり	0.02	-	0.00	0.00	0.00	-	0.00	0.00	-	0.00	-
	全県	報告数	-	-	-	-	-	-	-	-	-	-	-
		定点当たり	-	-	-	-	-	-	-	-	-	-	-
	県域	報告数	-	-	-	-	-	-	-	-	-	-	-
		定点当たり	-	-	-	-	-	-	-	-	-	-	-
クラミジア肺炎(オウム病を除く)	全国	報告数	-	-	-	-	-	-	-	-	-	-	-
		定点当たり	-	-	-	-	-	-	-	-	-	-	-
	全県	報告数	-	-	-	-	-	-	-	-	-	-	-
		定点当たり	-	-	-	-	-	-	-	-	-	-	-
	県域	報告数	-	-	-	-	-	-	-	-	-	-	-
		定点当たり	-	-	-	-	-	-	-	-	-	-	-
感染性胃腸炎(ロタウイルス)	全国	報告数	5	1	1	1	1	-	-	-	-	-	-
		定点当たり	0.01	0.00	0.00	0.00	0.00	-	-	-	-	-	-
	全県	報告数	-	-	-	-	-	-	-	-	-	-	-
		定点当たり	-	-	-	-	-	-	-	-	-	-	-
	県域	報告数	-	-	-	-	-	-	-	-	-	-	-
		定点当たり	-	-	-	-	-	-	-	-	-	-	-

眼科定点		項目	9	10-14	15-19	20-29	30-39	40-49	50-59	60-69	70歳以上
急性出血性結膜炎	全国	報告数	-	-	-	-	-	1	1	1	-
		定点当たり	-	-	-	-	-	0.00	0.00	0.00	-
	全県	報告数	-	-	-	-	-	-	-	1	-
		定点当たり	-	-	-	-	-	-	-	0.02	-
	県域	報告数	-	-	-	-	-	-	-	1	-
		定点当たり	-	-	-	-	-	-	-	0.06	-
流行性角結膜炎	全国	報告数	3	4	5	20	35	26	17	6	13
		定点当たり	0.00	0.01	0.01	0.03	0.05	0.04	0.02	0.01	0.02
	全県	報告数	1	-	-	1	6	4	2	-	2
		定点当たり	0.02	-	-	0.02	0.12	0.08	0.04	-	0.04
	県域	報告数	1	-	-	-	2	2	-	-	1
		定点当たり	0.06	-	-	-	0.12	0.12	-	-	0.06

基幹定点(週報)		項目	45-49	50-54	55-59	60-64	65-69	70歳以上
細菌性髄膜炎	全国	報告数	-	-	-	-	-	5
		定点当たり	-	-	-	-	-	0.01
	全県	報告数	-	-	-	-	-	1
		定点当たり	-	-	-	-	-	0.09
	県域	報告数	-	-	-	-	-	1
		定点当たり	-	-	-	-	-	0.20
無菌性髄膜炎	全国	報告数	1	-	-	-	-	2
		定点当たり	0.00	-	-	-	-	0.00
	全県	報告数	-	-	-	-	-	1
		定点当たり	-	-	-	-	-	0.09
	県域	報告数	-	-	-	-	-	1
		定点当たり	-	-	-	-	-	0.20
マイコプラズマ肺炎	全国	報告数	-	-	1	-	-	-
		定点当たり	-	-	0.00	-	-	-
	全県	報告数	-	-	-	-	-	-
		定点当たり	-	-	-	-	-	-
	県域	報告数	-	-	-	-	-	-
		定点当たり	-	-	-	-	-	-
クラミジア肺炎(オウム病を除く)	全国	報告数	-	-	-	-	-	-
		定点当たり	-	-	-	-	-	-
	全県	報告数	-	-	-	-	-	-
		定点当たり	-	-	-	-	-	-
	県域	報告数	-	-	-	-	-	-
		定点当たり	-	-	-	-	-	-
感染性胃腸炎(ロタウイルス)	全国	報告数	-	-	-	-	-	1
		定点当たり	-	-	-	-	-	0.00
	全県	報告数	-	-	-	-	-	-
		定点当たり	-	-	-	-	-	-
	県域	報告数	-	-	-	-	-	-
		定点当たり	-	-	-	-	-	-

表3 5週前～今週の推移 (その1)
(全県及び横浜市・川崎市・相模原市を除く県域)

2023年13週(03月27日～04月02日)

疾病名	項目		5週前	4週前	3週前	2週前	1週前	今週
			08週	09週	10週	11週	12週	13週
			(02月20日 ～02月26 日)	(02月27日 ～03月05 日)	(03月06日 ～03月12 日)	(03月13日 ～03月19 日)	(03月20日 ～03月26 日)	(03月27日 ～04月02 日)
インフルエンザ (高病原性鳥インフル ンザを除く)	全県	報告数	4,597	4,042	4,424	2,967	1,852	1,055
		定点当たり	12.99	11.35	12.57	8.58	5.28	2.96
	県域	報告数	1,679	1,430	1,522	986	628	302
		定点当たり	14.47	12.22	13.12	8.50	5.41	2.58
RSウイルス 感染症	全県	報告数	14	33	13	9	10	18
		定点当たり	0.06	0.14	0.06	0.04	0.04	0.08
	県域	報告数	5	4	7	4	7	8
		定点当たり	0.07	0.05	0.10	0.05	0.10	0.11
咽頭結膜熱	全県	報告数	10	13	9	11	18	19
		定点当たり	0.04	0.06	0.04	0.05	0.08	0.08
	県域	報告数	5	3	4	6	11	2
		定点当たり	0.07	0.04	0.05	0.08	0.15	0.03
A群溶血性 レンサ球菌 咽頭炎	全県	報告数	64	72	60	58	71	93
		定点当たり	0.28	0.31	0.27	0.26	0.31	0.41
	県域	報告数	19	21	20	24	29	31
		定点当たり	0.26	0.28	0.27	0.33	0.40	0.42
感染性胃腸炎	全県	報告数	1,144	914	972	901	668	634
		定点当たり	5.06	3.99	4.34	4.11	2.94	2.78
	県域	報告数	450	352	356	322	216	232
		定点当たり	6.16	4.76	4.88	4.41	2.96	3.14
水痘	全県	報告数	17	7	8	4	9	7
		定点当たり	0.08	0.03	0.04	0.02	0.04	0.03
	県域	報告数	5	2	4	2	3	2
		定点当たり	0.07	0.03	0.05	0.03	0.04	0.03
手足口病	全県	報告数	1	3	10	8	9	8
		定点当たり	0.00	0.01	0.04	0.04	0.04	0.04
	県域	報告数	1	-	1	3	-	-
		定点当たり	0.01	-	0.01	0.04	-	-
伝染性紅斑	全県	報告数	1	3	4	2	5	2
		定点当たり	0.00	0.01	0.02	0.01	0.02	0.01
	県域	報告数	-	1	1	-	1	-
		定点当たり	-	0.01	0.01	-	0.01	-
突発性発しん	全県	報告数	31	45	46	49	36	48
		定点当たり	0.14	0.20	0.21	0.22	0.16	0.21
	県域	報告数	11	15	13	24	6	16
		定点当たり	0.15	0.20	0.18	0.33	0.08	0.22

表3 5週前～今週の推移 (その2)
 (全県及び横浜市・川崎市・相模原市を除く県域)

2023年13週(03月27日～04月02日)

疾病名	項目		5週前	4週前	3週前	2週前	1週前	今週
			08週	09週	10週	11週	12週	13週
			(02月20日 ～02月26日)	(02月27日 ～03月05日)	(03月06日 ～03月12日)	(03月13日 ～03月19日)	(03月20日 ～03月26日)	(03月27日 ～04月02日)
ヘルパンギーナ	全県	報告数	3	-	2	6	-	2
		定点当たり	0.01	-	0.01	0.03	-	0.01
	県域	報告数	-	-	-	2	-	-
		定点当たり	-	-	-	0.03	-	-
流行性耳下腺炎	全県	報告数	5	5	13	7	5	10
		定点当たり	0.02	0.02	0.06	0.03	0.02	0.04
	県域	報告数	1	2	4	2	-	1
		定点当たり	0.01	0.03	0.05	0.03	-	0.01
急性出血性結膜炎	全県	報告数	-	1	-	-	1	1
		定点当たり	-	0.02	-	-	0.02	0.02
	県域	報告数	-	-	-	-	-	1
		定点当たり	-	-	-	-	-	0.06
流行性角結膜炎	全県	報告数	18	19	14	17	23	20
		定点当たり	0.36	0.37	0.28	0.35	0.47	0.40
	県域	報告数	9	5	3	2	6	7
		定点当たり	0.53	0.29	0.18	0.12	0.35	0.41
細菌性髄膜炎	全県	報告数	1	-	3	-	-	1
		定点当たり	0.08	-	0.27	-	-	0.09
	県域	報告数	-	-	1	-	-	1
		定点当たり	-	-	0.20	-	-	0.20
無菌性髄膜炎	全県	報告数	-	2	1	2	-	2
		定点当たり	-	0.18	0.09	0.20	-	0.18
	県域	報告数	-	2	1	1	-	1
		定点当たり	-	0.40	0.20	0.20	-	0.20
マイコプラズマ肺炎	全県	報告数	-	-	-	-	-	-
		定点当たり	-	-	-	-	-	-
	県域	報告数	-	-	-	-	-	-
		定点当たり	-	-	-	-	-	-
クラミジア肺炎 (オウム病を除く)	全県	報告数	-	-	-	-	-	-
		定点当たり	-	-	-	-	-	-
	県域	報告数	-	-	-	-	-	-
		定点当たり	-	-	-	-	-	-
感染性胃腸炎 (ロタウイルス)	全県	報告数	-	-	-	-	-	-
		定点当たり	-	-	-	-	-	-
	県域	報告数	-	-	-	-	-	-
		定点当たり	-	-	-	-	-	-

