



今週の注目感染症

～結核～

結核は長く続かずに似た症状が特徴的です。結核は早期に発見すれば内服薬で確実な治療が可能な一方、症状を放置し重症化すると命にかかわる病気で、2週間以上発熱、咳等の症状が続く場合には早めに病院を受診しましょう。また、定期健康診断で異常を指摘された場合は放置せず、必ず精密検査を受けましょう。

～新型コロナウイルス感染症～

2023年第12週の報告数は2,201例となり、前週2,230例とくらべて減少しています（※患者情報の変更により、前週と数字が異なる場合があります）。感染拡大を防ぐために、適切な場面でのマスク着用、手洗い、三密の回避等の基本的感染予防の徹底や、対象者はワクチン接種を検討するなどの行動をお願いします。また、神奈川県が公開している情報などで感染時にとるべき行動を確認しておきましょう。

今週の全数把握対象疾患

（当該週の国による集計及び各保健福祉事務所からの報告をもとに期日を決めて集計しているため、集計数が前後することがあります。）

分類	対象疾患	内訳				神奈川県 (今週)	神奈川県 (2023年累計)
		県域	横浜市	川崎市	相模原市		
二類	結核	1	5	1	2	9	182
三類	腸管出血性大腸菌感染症		1			1	20
四類	デング熱			1		1	2
	レジオネラ症		1			1	29
五類	アメーバ赤痢	1	1			2	10
	劇症型溶血性レンサ球菌感染症	1				1	16
	後天性免疫不全症候群	1	1			2	7
	侵襲性肺炎球菌感染症		1			1	22
	梅毒	4	5	1		10	141

全数把握対象疾患情報

- 結核9例：年齢群は20歳代1例、40歳代1例、50歳代2例、60歳代2例、70歳代1例、80歳代2例、病型は肺結核4例、腸結核1例、無症状病原体保有者4例
- 腸管出血性大腸菌感染症1例：年齢群は20歳代、血清型・毒素型は0152VT2、感染経路は不明、感染地域は不明
- デング熱1例：年齢群は20歳代、推定感染経路は動物・蚊・昆虫等からの感染、推定感染地域は国外（インドネシア）
- レジオネラ症1例：年齢群は80歳代、病型はポンティアック熱型、感染経路は不明、感染地域は不明
- アメーバ赤痢2例：年齢群は50歳代1例、60歳代1例、病型は腸管アメーバ症2例、感染経路は不明2例、推定感染地域は神奈川県1例、日本国内都道府県不明1例
- 劇症型溶血性レンサ球菌感染症1例：年齢群は80歳代、血清群はB群、感染経路は不明、推定感染地域は神奈川県
- 後天性免疫不全症候群2例：年齢群は60歳代2例、病名はAIDS2例、推定感染経路は性行為感染2例、推定感染地域は日本国内2例
- 侵襲性肺炎球菌感染症1例：年齢群は10歳未満、推定感染経路はその他、推定感染地域は神奈川県、ワクチン接種歴は有り（4回接種）
- 梅毒10例：年齢群は10歳代1例、20歳代2例、30歳代2例、40歳代1例、50歳代3例、60歳代1例、病型は早期顕症梅毒Ⅰ期3例、早期顕症梅毒Ⅱ期4例、晩期顕症梅毒1例、無症候病原体保有者2例、推定感染経路は性的接触9例、不明1例、推定感染地域は神奈川県6例、国外（中国）1例、日本国内都道府県不明2例、不明1例

新型インフルエンザ等感染症

新型コロナウイルス感染症2,201例

今週の定点把握対象疾患

- インフルエンザの定点当たり報告数が、厚木保健福祉事務所13.24（前週23.06）で注意報レベル（10）を超えています。また川崎市で6.90（前週12.03）となり、終息基準値（10）を下回りました。
- 水痘の定点当たり報告数が、平塚保健福祉事務所秦野センターで報告なし（前週1.50）となり、終息基準値（1）を下回りました。

神奈川県感染症情報センター

神奈川県衛生研究所 企画情報部 衛生情報課

TEL:0467-83-4400(代表)

FAX:0467-89-5211(企画情報部)

*県域とは、神奈川県内の市町村のうち横浜市、川崎市、相模原市を除いた地域です

感染症発生動向調査事業は「感染症の予防及び感染症の患者に対する医療に関する法律」によって行われています。

感染症発生動向調査: 週報対象疾患の時系列グラフ

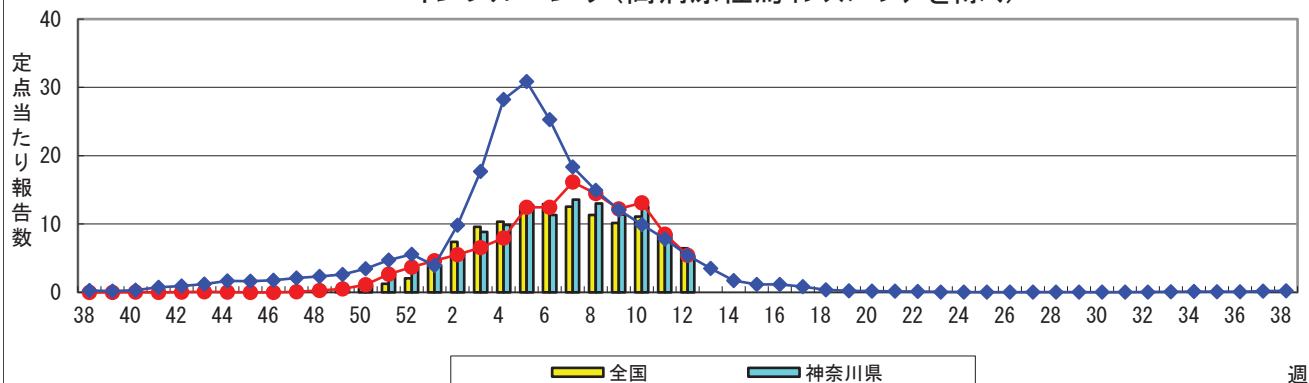
※疾患名の括弧書きは、一般名称であり、正式名称ではありません。

※神奈川県&県域(横浜市・川崎市・相模原市を除く)のデータです。

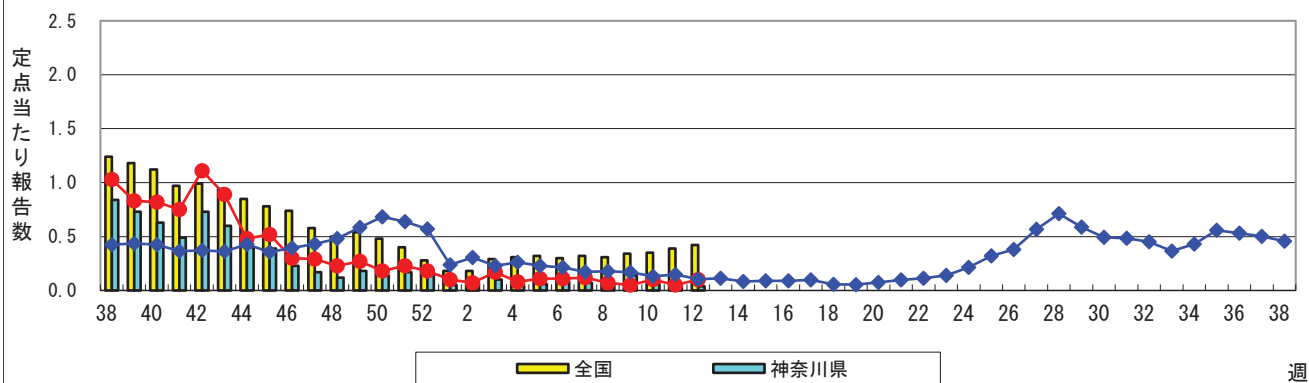
2023年12週

(03月20日~03月26日)

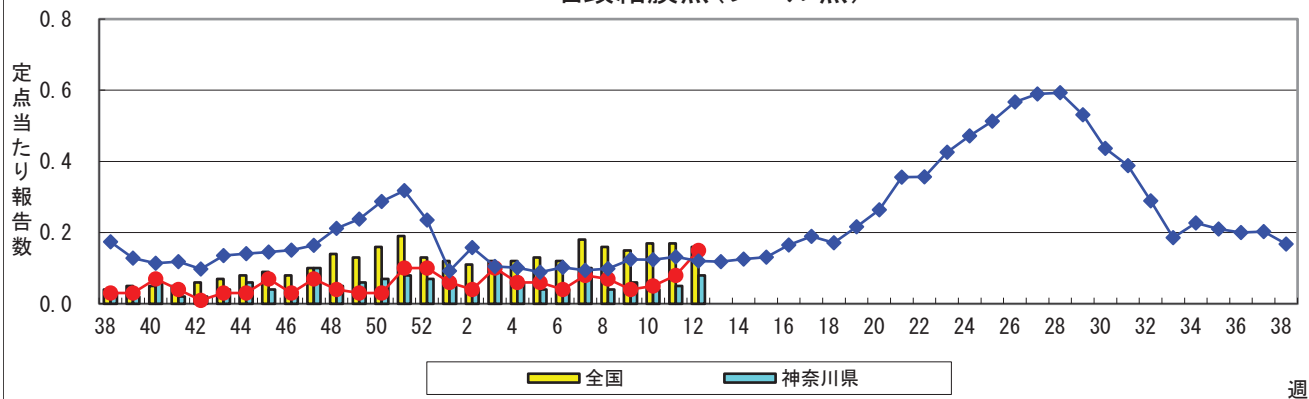
インフルエンザ(高病原性鳥インフルエンザを除く)



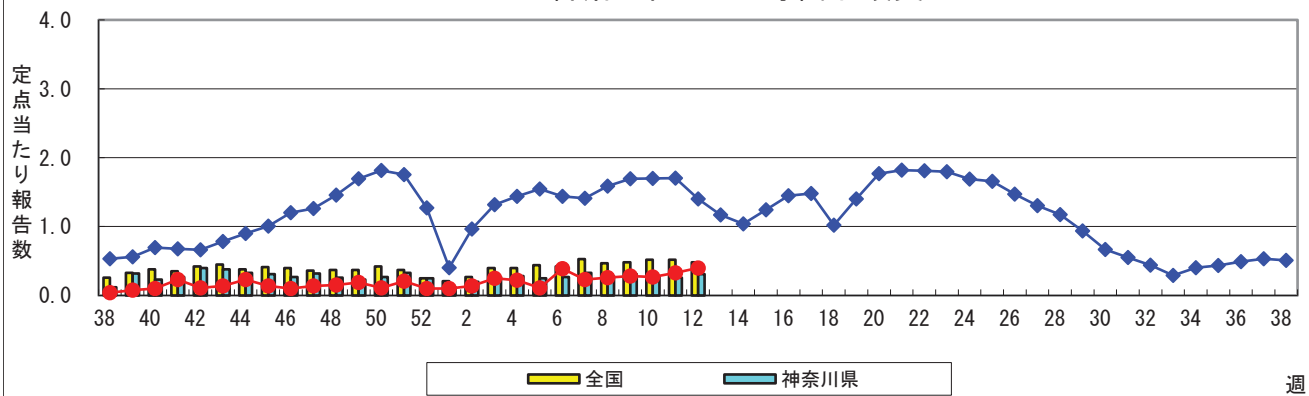
RSウイルス感染症



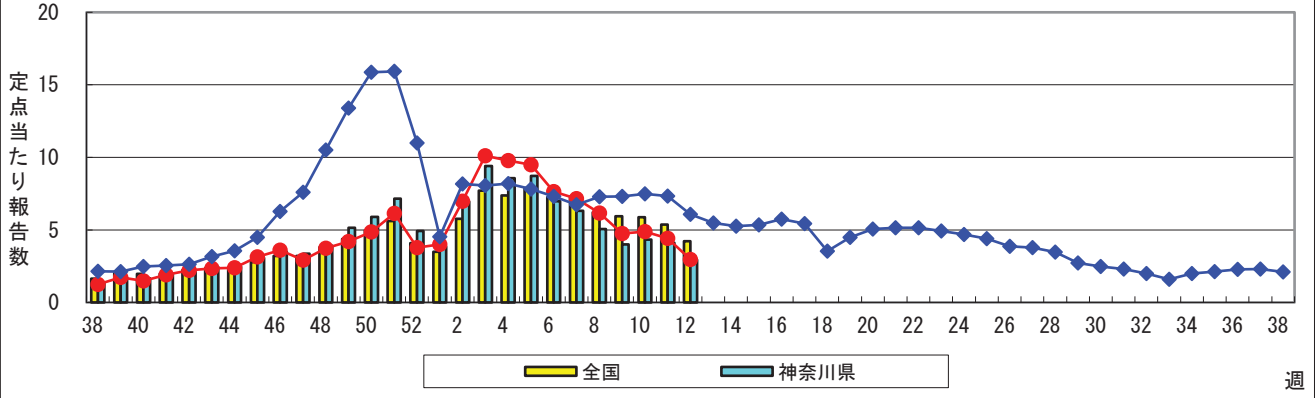
咽頭結膜熱(プール熱)



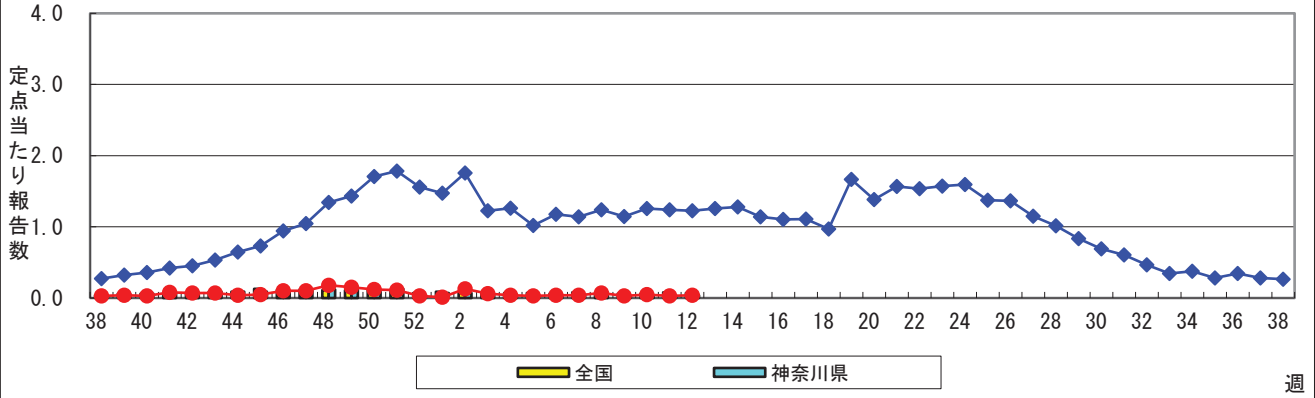
A群溶血性レンサ球菌咽頭炎



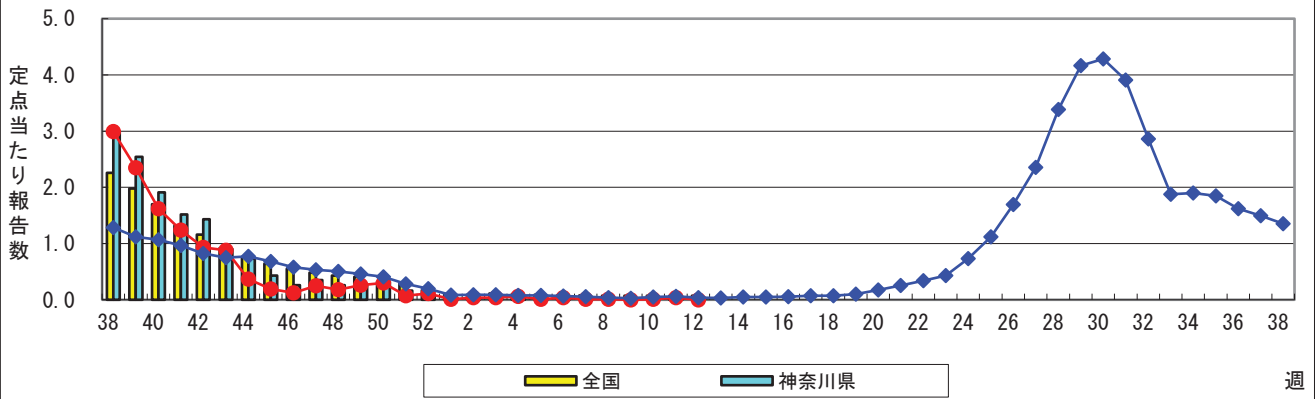
感染性胃腸炎



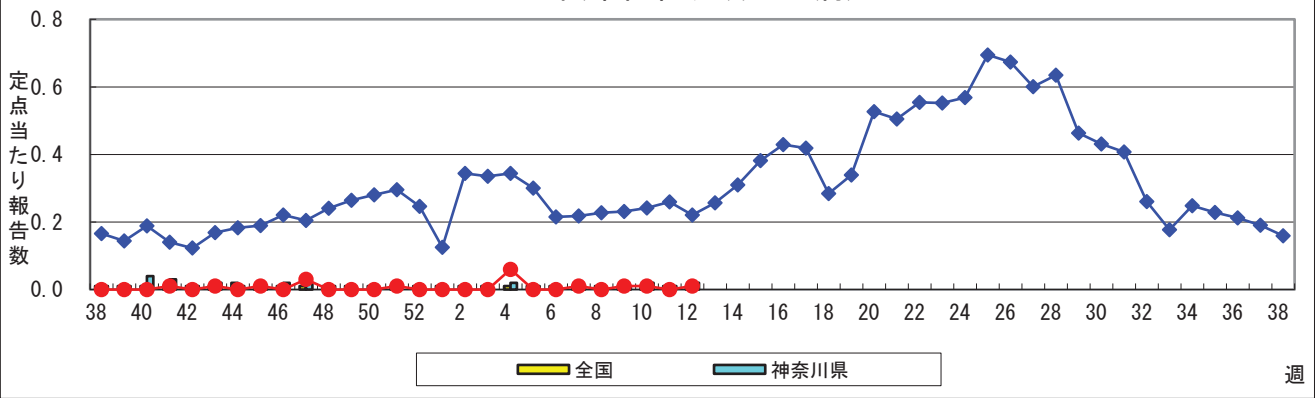
水痘(水ぼうそう)



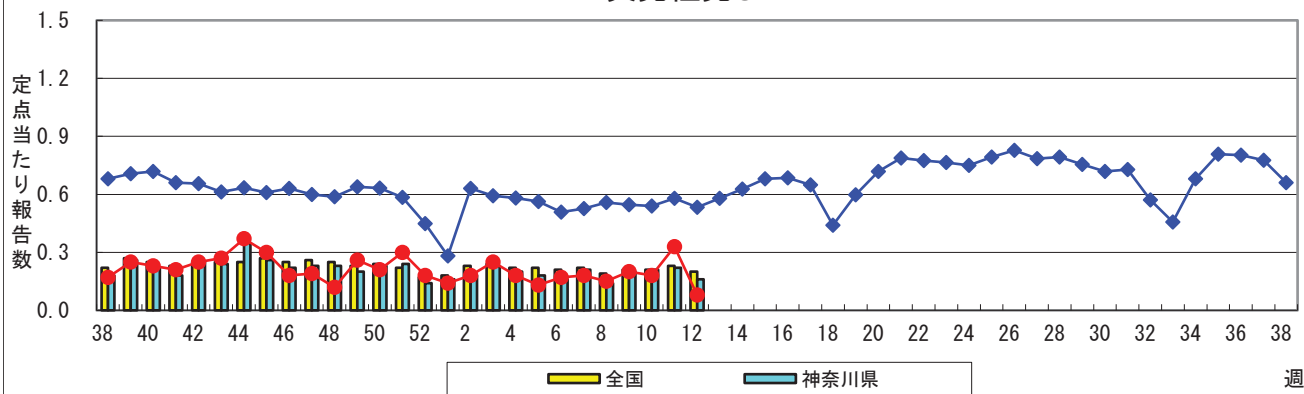
手足口病



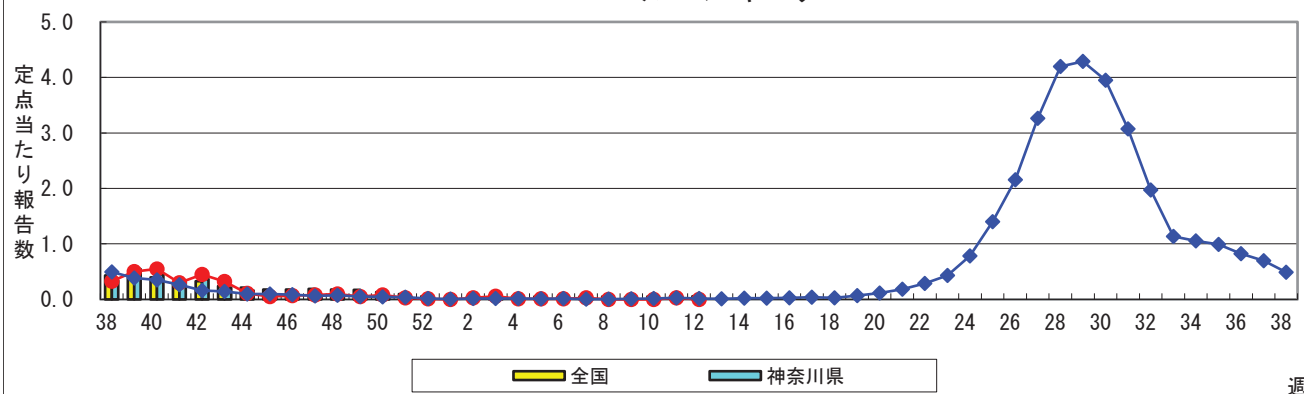
伝染性紅斑(リンゴ病)



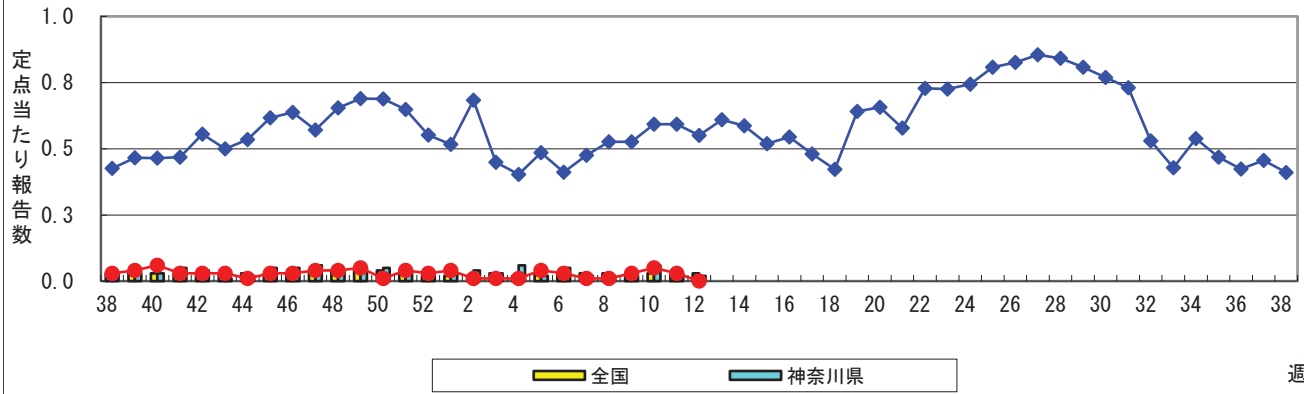
突発性発しん



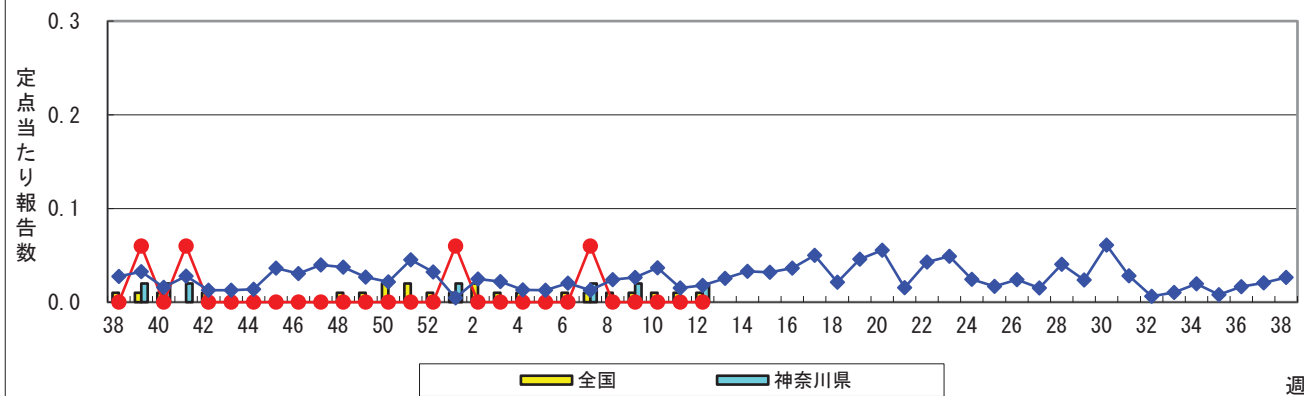
ヘルパンギーナ



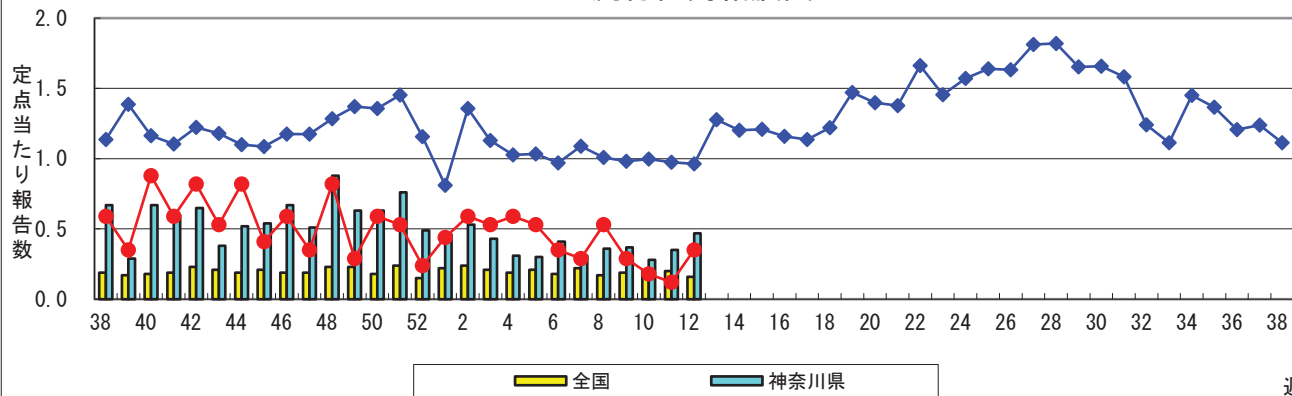
流行性耳下腺炎(おたふくかぜ)



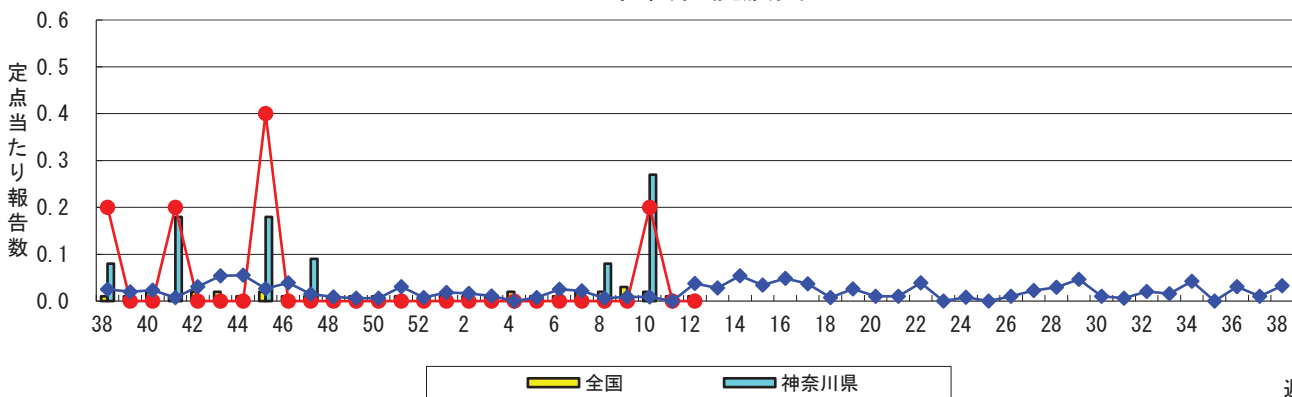
急性出血性結膜炎



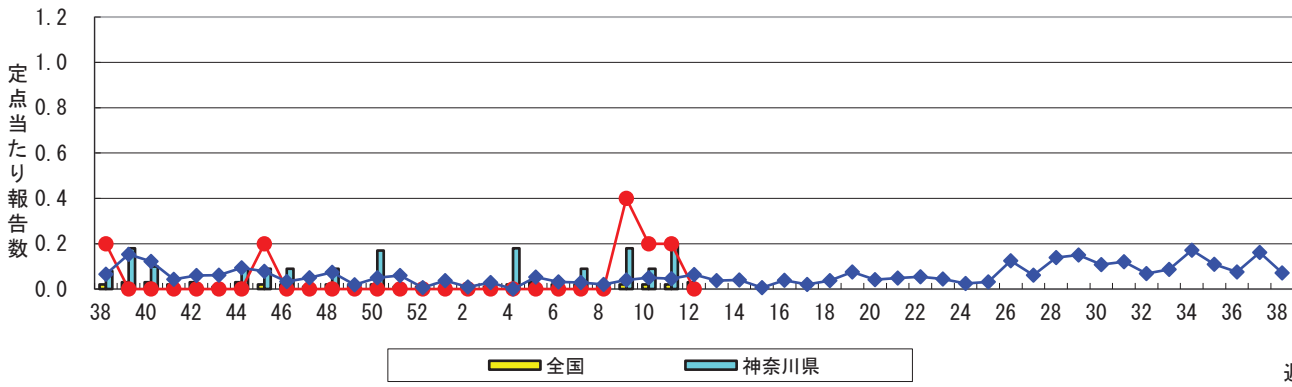
流行性角結膜炎



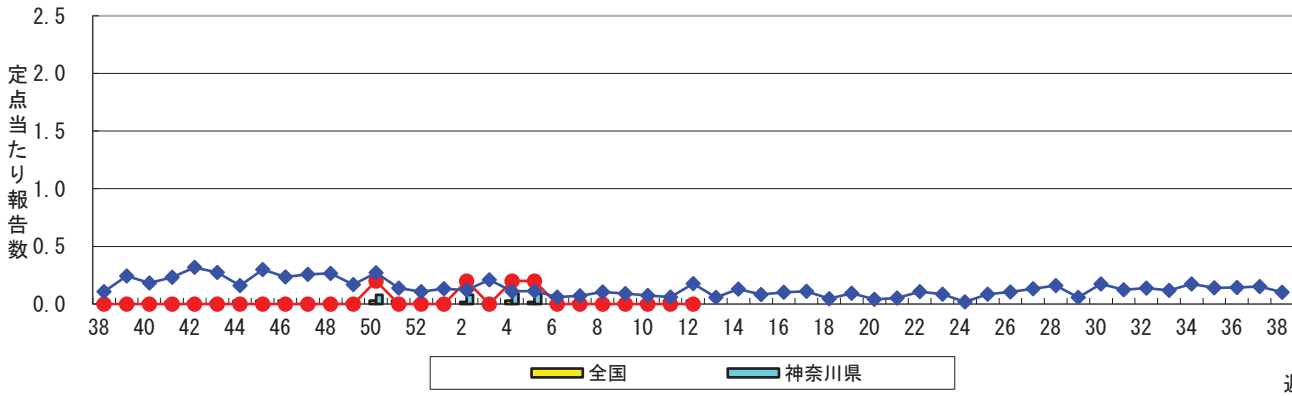
細菌性髄膜炎



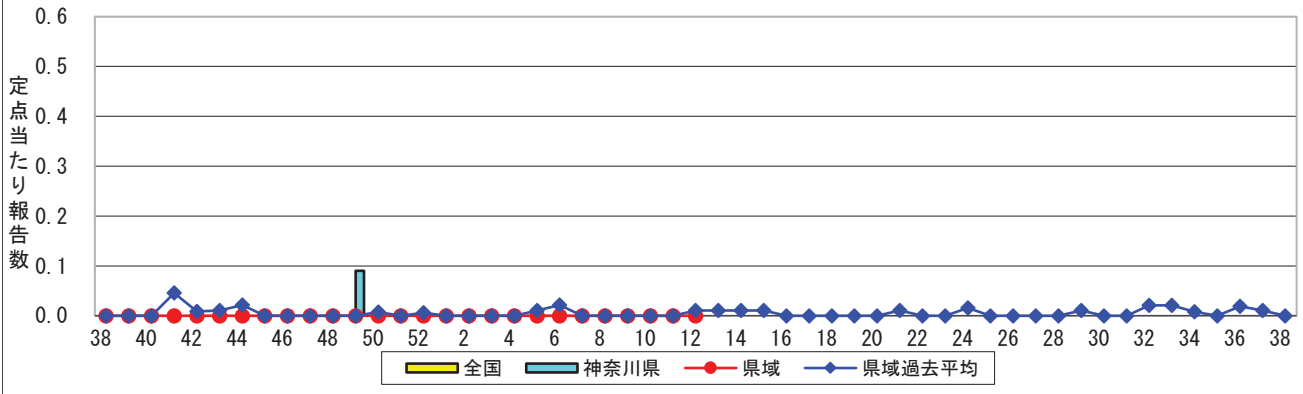
無菌性髄膜炎



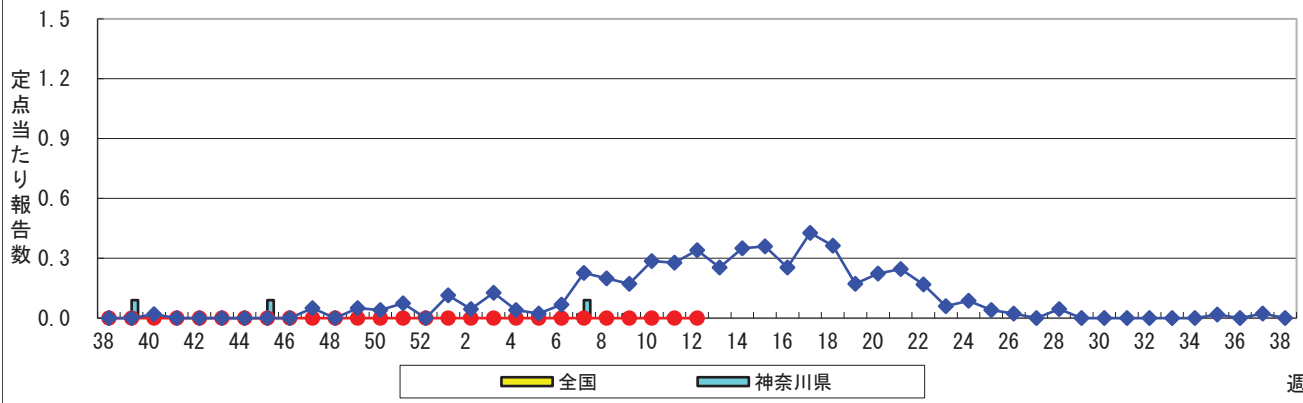
マイコプラズマ肺炎



クラミジア肺炎(オウム病を除く)



感染性胃腸炎(ロタウイルス)



週

表1 報告数・定点当たり報告数 疾病、政令市・保健所別 (その1)

2023年12週(03月20日~03月26日)

神奈川県	インフルエンザ (高病原性鳥インフルエンザを除く)		RSウイルス感染症		咽頭結膜熱		A群溶血性レンサ球菌咽頭炎		感染性胃腸炎	
	報告数	定点当たり	報告数	定点当たり	報告数	定点当たり	報告数	定点当たり	報告数	定点当たり
全県	1,852	5.28	10	0.04	18	0.08	71	0.31	668	2.94
横浜市	595	4.41	2	0.02	5	0.06	16	0.18	203	2.33
川崎市	421	6.90	-	-	2	0.05	13	0.35	150	4.05
相模原市	208	5.33	1	0.03	-	-	13	0.43	99	3.30
県域 <small>(横浜市、川崎市、相模原市を除く)</small>	628	5.41	7	0.10	11	0.15	29	0.40	216	2.96
横須賀市	23	1.64	-	-	-	-	-	-	17	1.89
藤沢市	60	3.75	-	-	3	0.30	-	-	44	4.40
茅ヶ崎市	47	4.27	-	-	-	-	8	1.14	35	5.00
平塚	65	5.91	1	0.14	-	-	2	0.29	27	3.86
平塚 秦野センター	34	3.40	2	0.33	6	1.00	15	2.50	28	4.67
鎌倉	57	5.70	-	-	-	-	-	-	9	1.50
鎌倉 三崎センター	8	4.00	-	-	-	-	-	-	-	-
小田原	64	7.11	-	-	-	-	-	-	9	1.50
小田原 足柄上センター	3	0.60	-	-	-	-	-	-	-	-
厚木	225	13.24	4	0.36	2	0.18	3	0.27	35	3.18
厚木 大和センター	42	3.82	-	-	-	-	1	0.14	12	1.71

神奈川県	水痘		手足口病		伝染性紅斑		突発性発しん	
	報告数	定点当たり	報告数	定点当たり	報告数	定点当たり	報告数	定点当たり
全県	9	0.04	9	0.04	5	0.02	36	0.16
横浜市	4	0.05	8	0.09	1	0.01	19	0.22
川崎市	2	0.05	1	0.03	2	0.05	7	0.19
相模原市	-	-	-	-	1	0.03	4	0.13
県域 <small>(横浜市、川崎市、相模原市を除く)</small>	3	0.04	-	-	1	0.01	6	0.08
横須賀市	-	-	-	-	-	-	-	-
藤沢市	-	-	-	-	-	-	3	0.30
茅ヶ崎市	1	0.14	-	-	-	-	1	0.14
平塚	1	0.14	-	-	-	-	-	-
平塚 秦野センター	-	-	-	-	-	-	-	-
鎌倉	-	-	-	-	-	-	1	0.17
鎌倉 三崎センター	-	-	-	-	-	-	-	-
小田原	-	-	-	-	-	-	-	-
小田原 足柄上センター	-	-	-	-	-	-	-	-
厚木	1	0.09	-	-	1	0.09	1	0.09
厚木 大和センター	-	-	-	-	-	-	-	-

神奈川県	ヘルパンギーナ		流行性耳下腺炎		急性出血性結膜炎		流行性角結膜炎		細菌性髄膜炎	
	報告数	定点当たり	報告数	定点当たり	報告数	定点当たり	報告数	定点当たり	報告数	定点当たり
全県	-	-	5	0.02	1	0.02	23	0.47	-	-
横浜市	-	-	5	0.06	1	0.05	7	0.37	-	-
川崎市	-	-	-	-	-	-	3	0.33	-	-
相模原市	-	-	-	-	-	-	7	1.75	-	-
県域 <small>(横浜市、川崎市、相模原市を除く)</small>	-	-	-	-	-	-	6	0.35	-	-
横須賀市	-	-	-	-	-	-	2	1.00	-	-
藤沢市	-	-	-	-	-	-	-	-	-	-
茅ヶ崎市	-	-	-	-	-	-	-	-
平塚	-	-	-	-	-	-	-	-	-	-
平塚 秦野センター	-	-	-	-	-	-	-	-
鎌倉	-	-	-	-	-	-	1	1.00
鎌倉 三崎センター	-	-	-	-
小田原	-	-	-	-	-	-	-	-
小田原 足柄上センター	-	-	-	-	-	-
厚木	-	-	-	-	-	-	3	1.00	-	-
厚木 大和センター	-	-	-	-	-	-	-	-

表2 報告数・定点当たり報告数、疾病・年齢階級別
(全県及び横浜市・川崎市・相模原市を除く県域) (その1)

2023年12週(03月20日～03月26日)

*表2は、各保健福祉事務所からの最新の報告をもとに作成しているため、国の還元データである表1および表3の数値と一致しないことがあります。

インフルエンザ定点		項目	合計	～5か月	～11か月	1歳	2	3	4	5	6	7	8
インフルエンザ (高病原性鳥インフルエンザを除く)	全国	報告数	31,760	126	299	1,044	1,376	1,827	2,411	2,708	3,090	2,292	2,030
		定点当たり	6.44	0.03	0.06	0.21	0.28	0.37	0.49	0.55	0.63	0.46	0.41
	全県	報告数	1,852	4	13	51	73	119	133	133	174	169	142
		定点当たり	5.28	0.01	0.04	0.15	0.21	0.34	0.38	0.38	0.50	0.48	0.40
	県域	報告数	628	2	5	14	22	46	41	35	63	68	52
		定点当たり	5.41	0.02	0.04	0.12	0.19	0.40	0.35	0.30	0.54	0.59	0.45

小児科定点		項目	合計	～5か月	～11か月	1歳	2	3	4	5	6	7	8
RSウイルス 感染症	全国	報告数	1,313	174	144	380	265	163	94	48	27	2	2
		定点当たり	0.42	0.06	0.05	0.12	0.08	0.05	0.03	0.02	0.01	0.00	0.00
	全県	報告数	10	3	-	1	1	-	3	1	1	-	-
		定点当たり	0.04	0.01	-	0.00	0.00	-	0.01	0.00	0.00	-	-
	県域	報告数	7	1	-	1	1	-	2	1	1	-	-
		定点当たり	0.10	0.01	-	0.01	0.01	-	0.03	0.01	0.01	-	-
咽頭結膜熱	全国	報告数	505	2	26	200	116	67	38	20	16	9	4
		定点当たり	0.16	0.00	0.01	0.06	0.04	0.02	0.01	0.01	0.01	0.00	0.00
	全県	報告数	18	-	1	4	4	2	3	1	3	-	-
		定点当たり	0.08	-	0.00	0.02	0.02	0.01	0.01	0.00	0.01	-	-
	県域	報告数	11	-	-	3	2	1	1	1	3	-	-
		定点当たり	0.15	-	-	0.04	0.03	0.01	0.01	0.01	0.04	-	-
A群溶血性 レンサ球菌 咽頭炎	全国	報告数	1,515	4	11	80	121	169	191	228	193	110	86
		定点当たり	0.48	0.00	0.00	0.03	0.04	0.05	0.06	0.07	0.06	0.03	0.03
	全県	報告数	71	1	1	5	4	10	9	13	7	7	2
		定点当たり	0.31	0.00	0.00	0.02	0.02	0.04	0.04	0.06	0.03	0.03	0.01
	県域	報告数	29	1	-	2	4	3	2	7	3	3	-
		定点当たり	0.40	0.01	-	0.03	0.05	0.04	0.03	0.10	0.04	0.04	-
感染性胃腸炎	全国	報告数	13,245	93	577	1,622	1,655	1,611	1,489	1,397	1,082	731	554
		定点当たり	4.21	0.03	0.18	0.52	0.53	0.51	0.47	0.44	0.34	0.23	0.18
	全県	報告数	668	2	29	78	66	87	76	71	48	33	42
		定点当たり	2.94	0.01	0.13	0.34	0.29	0.38	0.33	0.31	0.21	0.15	0.19
	県域	報告数	216	-	3	28	17	29	26	31	20	12	13
		定点当たり	2.96	-	0.04	0.38	0.23	0.40	0.36	0.42	0.27	0.16	0.18
水痘	全国	報告数	223	3	5	21	20	13	10	20	15	28	13
		定点当たり	0.07	0.00	0.00	0.01	0.01	0.00	0.00	0.01	0.00	0.01	0.00
	全県	報告数	9	-	-	1	-	4	1	-	-	2	-
		定点当たり	0.04	-	-	0.00	-	0.02	0.00	-	-	0.01	-
	県域	報告数	3	-	-	-	-	1	-	-	-	2	-
		定点当たり	0.04	-	-	-	-	0.01	-	-	-	0.03	-

インフルエンザ定点		項目	9	10-14	15-19	20-29	30-39	40-49	50-59	60-69	70-79	80歳以上
インフルエンザ (高病原性鳥インフルエンザを除く)	全国	報告数	1,777	6,128	1,256	1,040	1,795	1,406	473	321	223	138
		定点当たり	0.36	1.24	0.25	0.21	0.36	0.28	0.10	0.07	0.05	0.03
	全県	報告数	119	336	69	61	100	101	27	12	5	11
		定点当たり	0.34	0.96	0.20	0.17	0.28	0.29	0.08	0.03	0.01	0.03
	県域	報告数	55	93	26	26	30	29	10	4	2	5
		定点当たり	0.47	0.80	0.22	0.22	0.26	0.25	0.09	0.03	0.02	0.04

小児科定点		項目	9	10-14	15-19	20歳以上
RSウイルス 感染症	全国	報告数	3	5	3	3
		定点当たり	0.00	0.00	0.00	0.00
	全県	報告数	-	-	-	-
		定点当たり	-	-	-	-
	県域	報告数	-	-	-	-
		定点当たり	-	-	-	-
咽頭結膜熱	全国	報告数	4	1	-	2
		定点当たり	0.00	0.00	-	0.00
	全県	報告数	-	-	-	-
		定点当たり	-	-	-	-
	県域	報告数	-	-	-	-
		定点当たり	-	-	-	-
A群溶血性 レンサ球菌 咽頭炎	全国	報告数	89	139	20	74
		定点当たり	0.03	0.04	0.01	0.02
	全県	報告数	1	5	1	5
		定点当たり	0.00	0.02	0.00	0.02
	県域	報告数	-	3	-	1
		定点当たり	-	0.04	-	0.01
感染性胃腸炎	全国	報告数	439	942	163	890
		定点当たり	0.14	0.30	0.05	0.28
	全県	報告数	30	48	11	47
		定点当たり	0.13	0.21	0.05	0.21
	県域	報告数	10	14	4	9
		定点当たり	0.14	0.19	0.05	0.12
水痘	全国	報告数	19	50	2	4
		定点当たり	0.01	0.02	0.00	0.00
	全県	報告数	-	1	-	-
		定点当たり	-	0.00	-	-
	県域	報告数	-	-	-	-
		定点当たり	-	-	-	-

表2 報告数・定点当たり報告数、疾病・年齢階級別
(全県及び横浜市・川崎市・相模原市を除く県域) (その3)

2023年12週(03月20日~03月26日)

*表2は、各保健福祉事務所からの最新の報告をもとに作成しているため、国の還元データである表1および表3の数値と一致しないことがあります。

眼科定点		項目	合計	~5か月	~11か月	1歳	2	3	4	5	6	7	8
急性出血性結膜炎	全国	報告数	8	-	-	-	-	-	-	-	-	-	-
		定点当たり	0.01	-	-	-	-	-	-	-	-	-	-
	全県	報告数	1	-	-	-	-	-	-	-	-	-	-
		定点当たり	0.02	-	-	-	-	-	-	-	-	-	-
	県域	報告数	-	-	-	-	-	-	-	-	-	-	-
		定点当たり	-	-	-	-	-	-	-	-	-	-	-
流行性角結膜炎	全国	報告数	108	-	-	5	4	1	2	4	1	2	-
		定点当たり	0.16	-	-	0.01	0.01	0.00	0.00	0.01	0.00	0.00	-
	全県	報告数	23	-	-	1	2	-	2	1	-	1	-
		定点当たり	0.47	-	-	0.02	0.04	-	0.04	0.02	-	0.02	-
	県域	報告数	6	-	-	-	-	-	-	-	-	-	-
		定点当たり	0.35	-	-	-	-	-	-	-	-	-	-

基幹定点(週報)		項目	合計	0歳	1-4	5-9	10-14	15-19	20-24	25-29	30-34	35-39	40-44
細菌性髄膜炎	全国	報告数	6	3	-	-	-	-	-	-	-	-	-
		定点当たり	0.01	0.01	-	-	-	-	-	-	-	-	-
	全県	報告数	-	-	-	-	-	-	-	-	-	-	-
		定点当たり	-	-	-	-	-	-	-	-	-	-	-
	県域	報告数	-	-	-	-	-	-	-	-	-	-	-
		定点当たり	-	-	-	-	-	-	-	-	-	-	-
無菌性髄膜炎	全国	報告数	14	1	1	-	-	-	1	-	1	-	1
		定点当たり	0.03	0.00	0.00	-	-	-	0.00	-	0.00	-	0.00
	全県	報告数	-	-	-	-	-	-	-	-	-	-	-
		定点当たり	-	-	-	-	-	-	-	-	-	-	-
	県域	報告数	-	-	-	-	-	-	-	-	-	-	-
		定点当たり	-	-	-	-	-	-	-	-	-	-	-
マイコプラズマ肺炎	全国	報告数	15	-	4	5	1	1	-	-	1	1	-
		定点当たり	0.03	-	0.01	0.01	0.00	0.00	-	-	0.00	0.00	-
	全県	報告数	-	-	-	-	-	-	-	-	-	-	-
		定点当たり	-	-	-	-	-	-	-	-	-	-	-
	県域	報告数	-	-	-	-	-	-	-	-	-	-	-
		定点当たり	-	-	-	-	-	-	-	-	-	-	-
クラミジア肺炎 (オウム病を除く)	全国	報告数	-	-	-	-	-	-	-	-	-	-	-
		定点当たり	-	-	-	-	-	-	-	-	-	-	-
	全県	報告数	-	-	-	-	-	-	-	-	-	-	-
		定点当たり	-	-	-	-	-	-	-	-	-	-	-
	県域	報告数	-	-	-	-	-	-	-	-	-	-	-
		定点当たり	-	-	-	-	-	-	-	-	-	-	-
感染性胃腸炎 (ロタウイルス)	全国	報告数	3	-	-	1	1	-	-	-	-	-	-
		定点当たり	0.01	-	-	0.00	0.00	-	-	-	-	-	-
	全県	報告数	-	-	-	-	-	-	-	-	-	-	-
		定点当たり	-	-	-	-	-	-	-	-	-	-	-
	県域	報告数	-	-	-	-	-	-	-	-	-	-	-
		定点当たり	-	-	-	-	-	-	-	-	-	-	-

眼科定点		項目	9	10-14	15-19	20-29	30-39	40-49	50-59	60-69	70歳以上
急性出血性結膜炎	全国	報告数	-	-	-	1	3	1	1	1	1
		定点当たり	-	-	-	0.00	0.00	0.00	0.00	0.00	0.00
	全県	報告数	-	-	-	-	1	-	-	-	-
		定点当たり	-	-	-	-	0.02	-	-	-	-
	県域	報告数	-	-	-	-	-	-	-	-	-
		定点当たり	-	-	-	-	-	-	-	-	-
流行性角結膜炎	全国	報告数	1	3	4	18	25	14	10	7	7
		定点当たり	0.00	0.00	0.01	0.03	0.04	0.02	0.01	0.01	0.01
	全県	報告数	1	-	1	3	5	5	-	1	-
		定点当たり	0.02	-	0.02	0.06	0.10	0.10	-	0.02	-
	県域	報告数	-	-	-	1	2	2	-	1	-
		定点当たり	-	-	-	0.06	0.12	0.12	-	0.06	-

基幹定点(週報)		項目	45-49	50-54	55-59	60-64	65-69	70歳以上
細菌性髄膜炎	全国	報告数	-	-	-	-	-	3
		定点当たり	-	-	-	-	-	0.01
	全県	報告数	-	-	-	-	-	-
		定点当たり	-	-	-	-	-	-
	県域	報告数	-	-	-	-	-	-
		定点当たり	-	-	-	-	-	-
無菌性髄膜炎	全国	報告数	3	-	1	-	2	3
		定点当たり	0.01	-	0.00	-	0.00	0.01
	全県	報告数	-	-	-	-	-	-
		定点当たり	-	-	-	-	-	-
	県域	報告数	-	-	-	-	-	-
		定点当たり	-	-	-	-	-	-
マイコプラズマ肺炎	全国	報告数	-	-	-	-	-	2
		定点当たり	-	-	-	-	-	0.00
	全県	報告数	-	-	-	-	-	-
		定点当たり	-	-	-	-	-	-
	県域	報告数	-	-	-	-	-	-
		定点当たり	-	-	-	-	-	-
クラミジア肺炎 (オウム病を除く)	全国	報告数	-	-	-	-	-	-
		定点当たり	-	-	-	-	-	-
	全県	報告数	-	-	-	-	-	-
		定点当たり	-	-	-	-	-	-
	県域	報告数	-	-	-	-	-	-
		定点当たり	-	-	-	-	-	-
感染性胃腸炎 (ロタウイルス)	全国	報告数	-	-	-	-	-	1
		定点当たり	-	-	-	-	-	0.00
	全県	報告数	-	-	-	-	-	-
		定点当たり	-	-	-	-	-	-
	県域	報告数	-	-	-	-	-	-
		定点当たり	-	-	-	-	-	-

表3 5週前～今週の推移 (その1)
 (全県及び横浜市・川崎市・相模原市を除く県域)

2023年12週(03月20日～03月26日)

疾病名	項目		5週前	4週前	3週前	2週前	1週前	今週
			07週	08週	09週	10週	11週	12週
			(02月13日 ～02月19 日)	(02月20日 ～02月26 日)	(02月27日 ～03月05 日)	(03月06日 ～03月12 日)	(03月13日 ～03月19 日)	(03月20日 ～03月26 日)
インフルエンザ (高病原性鳥インフル ンザを除く)	全県	報告数	4,832	4,597	4,042	4,424	2,967	1,852
		定点当たり	13.57	12.99	11.35	12.57	8.58	5.28
	県域	報告数	1,871	1,679	1,430	1,522	986	628
		定点当たり	16.13	14.47	12.22	13.12	8.50	5.41
RSウイルス 感染症	全県	報告数	15	14	33	13	9	10
		定点当たり	0.07	0.06	0.14	0.06	0.04	0.04
	県域	報告数	9	5	4	7	4	7
		定点当たり	0.12	0.07	0.05	0.10	0.05	0.10
咽頭結膜熱	全県	報告数	23	10	13	9	11	18
		定点当たり	0.10	0.04	0.06	0.04	0.05	0.08
	県域	報告数	6	5	3	4	6	11
		定点当たり	0.08	0.07	0.04	0.05	0.08	0.15
A群溶血性 レンサ球菌 咽頭炎	全県	報告数	74	64	72	60	58	71
		定点当たり	0.33	0.28	0.31	0.27	0.26	0.31
	県域	報告数	17	19	21	20	24	29
		定点当たり	0.23	0.26	0.28	0.27	0.33	0.40
感染性胃腸炎	全県	報告数	1,429	1,144	914	972	901	668
		定点当たり	6.32	5.06	3.99	4.34	4.11	2.94
	県域	報告数	523	450	352	356	322	216
		定点当たり	7.16	6.16	4.76	4.88	4.41	2.96
水痘	全県	報告数	11	17	7	8	4	9
		定点当たり	0.05	0.08	0.03	0.04	0.02	0.04
	県域	報告数	3	5	2	4	2	3
		定点当たり	0.04	0.07	0.03	0.05	0.03	0.04
手足口病	全県	報告数	4	1	3	10	8	9
		定点当たり	0.02	0.00	0.01	0.04	0.04	0.04
	県域	報告数	1	1	-	1	3	-
		定点当たり	0.01	0.01	-	0.01	0.04	-
伝染性紅斑	全県	報告数	3	1	3	4	2	5
		定点当たり	0.01	0.00	0.01	0.02	0.01	0.02
	県域	報告数	1	-	1	1	-	1
		定点当たり	0.01	-	0.01	0.01	-	0.01
突発性発しん	全県	報告数	48	31	45	46	49	36
		定点当たり	0.21	0.14	0.20	0.21	0.22	0.16
	県域	報告数	13	11	15	13	24	6
		定点当たり	0.18	0.15	0.20	0.18	0.33	0.08

表3 5週前～今週の推移 (その2)
 (全県及び横浜市・川崎市・相模原市を除く県域)

2023年12週(03月20日～03月26日)

疾病名	項目		5週前	4週前	3週前	2週前	1週前	今週
			07週	08週	09週	10週	11週	12週
			(02月13日 ～02月19 日)	(02月20日 ～02月26 日)	(02月27日 ～03月05 日)	(03月06日 ～03月12 日)	(03月13日 ～03月19 日)	(03月20日 ～03月26 日)
ヘルパンギーナ	全県	報告数	2	3	-	2	6	-
		定点当たり	0.01	0.01	-	0.01	0.03	-
	県域	報告数	2	-	-	-	2	-
		定点当たり	0.03	-	-	-	0.03	-
流行性耳下腺炎	全県	報告数	4	5	5	13	7	5
		定点当たり	0.02	0.02	0.02	0.06	0.03	0.02
	県域	報告数	1	1	2	4	2	-
		定点当たり	0.01	0.01	0.03	0.05	0.03	-
急性出血性結膜炎	全県	報告数	1	-	1	-	-	1
		定点当たり	0.02	-	0.02	-	-	0.02
	県域	報告数	1	-	-	-	-	-
		定点当たり	0.06	-	-	-	-	-
流行性角結膜炎	全県	報告数	15	18	19	14	17	23
		定点当たり	0.31	0.36	0.37	0.28	0.35	0.47
	県域	報告数	5	9	5	3	2	6
		定点当たり	0.29	0.53	0.29	0.18	0.12	0.35
細菌性髄膜炎	全県	報告数	-	1	-	3	-	-
		定点当たり	-	0.08	-	0.27	-	-
	県域	報告数	-	-	-	1	-	-
		定点当たり	-	-	-	0.20	-	-
無菌性髄膜炎	全県	報告数	1	-	2	1	2	-
		定点当たり	0.09	-	0.18	0.09	0.20	-
	県域	報告数	-	-	2	1	1	-
		定点当たり	-	-	0.40	0.20	0.20	-
マイコプラズマ肺炎	全県	報告数	-	-	-	-	-	-
		定点当たり	-	-	-	-	-	-
	県域	報告数	-	-	-	-	-	-
		定点当たり	-	-	-	-	-	-
クラミジア肺炎 (オウム病を 除く)	全県	報告数	-	-	-	-	-	-
		定点当たり	-	-	-	-	-	-
	県域	報告数	-	-	-	-	-	-
		定点当たり	-	-	-	-	-	-
感染性胃腸炎 (ロタウイルス)	全県	報告数	1	-	-	-	-	-
		定点当たり	0.09	-	-	-	-	-
	県域	報告数	-	-	-	-	-	-
		定点当たり	-	-	-	-	-	-

