



# 神奈川県感染症発生情報 (10週報)

(2023年3月6日～2023年3月12日)

<https://www.pref.kanagawa.jp/sys/eiken>



## 今週の注目感染症

### ～梅毒～

梅毒は病原微生物スピロヘータの一種である梅毒トレポネーマが感染して起こる病気です。性感染症(STI: Sexually transmitted infection)の一つで、感染経路のほとんどは性的接触ですが、母親から胎児に感染する先天梅毒もあります。感染後約3週間で感染部位のしこり、鼠径部のリンパ節腫脹(1期梅毒)、感染後3か月以後に手のひら、足の裏や体全体に赤い発疹が出る場合があります(Ⅱ期梅毒)。治療をしなくても症状は消える場合がありますが、適切な治療をしないと病原菌は消えません。感染後3年以上経過すると、皮ふ、筋肉、骨などにゴムのような腫瘍(ゴム腫)、心臓、血管、脳などに病変ができて死に至ることもあります(晩期梅毒)。血液検査で診断でき、治療は抗菌薬が有効です。気になる症状がある時には、症状が改善した場合でも早めに医療機関(泌尿器科、婦人科、皮膚科など)を受診しましょう。また予防のためには、性交渉の際(オーラルセックスを含む)、適切にコンドームを使用することが重要です。

### ～新型コロナウイルス感染症～

2023年第10週の報告数は2,483例となり、前週2,966例とくらべて減少しています(※患者情報の変更により、前週と数字が異なる場合があります)。感染拡大を防ぐために、適切な場面でのマスク着用、手洗い、三密の回避等の基本的感染予防の徹底や、対象者はワクチン接種を検討するなどの行動をお願いします。また、神奈川県が公開している情報などで感染時にとるべき行動を確認しておきましょう。

## 今週の全数把握対象疾患

(当該週の国による集計及び各保健福祉事務所からの報告をもとに期日を決めて集計しているため、集計数が前後することがあります。)

分類	対象疾患	内訳				神奈川県 (今週)	神奈川県 (2023年累計)
		県域	横浜市	川崎市	相模原市		
二類	結核	4	7	5		16	158
三類	腸管出血性大腸菌感染症				1	1	18
四類	レジオネラ症	1	1			2	27
五類	アメーバ赤痢		1			1	8
	ウイルス性肝炎			1		1	2
	カルバペネム耐性腸内細菌科細菌感染症		1			1	22
	劇症型溶血性レンサ球菌感染症			1		1	15
	侵襲性肺炎球菌感染症		1			1	17
	水痘(入院例)	1				1	7
	梅毒	7	3	2		12	117
	百日咳	1				1	10

## 全数把握対象疾患情報

- ・結核16例：年齢群は10歳未満1例、30歳代1例、40歳代4例、60歳代2例、70歳代2例、80歳代4例、90歳以上2例、病型は肺結核7例、粟粒結核2例、結核性胸膜炎1例、無症状病原体保有者6例
- ・腸管出血性大腸菌感染症1例：年齢群は20歳代、血清型・毒素型はO08VT2、推定感染経路は経口感染(焼肉)、推定感染地域は神奈川県
- ・レジオネラ症2例：年齢群は60歳代1例、70歳代1例、病型は肺炎型2例、感染経路は不明2例、推定感染地域は神奈川県2例
- ・アメーバ赤痢1例：年齢群は50歳代、病型は腸管アメーバ症、感染経路は不明、推定感染地域は日本国内都道府県不明
- ・ウイルス性肝炎1例：年齢群は40歳代、C型肝炎、推定感染経路は性的接触、推定感染地域は日本国内都道府県不明、ワクチン接種歴は不明
- ・カルバペネム耐性腸内細菌科細菌感染症1例：年齢群は50歳代、菌種は*Klebsiella pneumoniae*、感染経路は不明、推定感染地域は神奈川県
- ・劇症型溶血性レンサ球菌感染症1例：年齢群は70歳代、血清群は未記入、推定感染経路は創傷感染、推定感染地域は神奈川県
- ・侵襲性肺炎球菌感染症1例：年齢群は60歳代、感染経路は不明、推定感染地域は神奈川県、ワクチン接種歴は不明
- ・水痘(入院)1例：年齢群は10歳代、病型は臨床診断例、推定感染経路はその他、推定感染地域は神奈川県、ワクチン接種歴は有り(1回接種)
- ・梅毒12例：年齢群は20歳代2例、30歳代1例、40歳代5例、50歳代3例、70歳代1例、病型は早期顕症梅毒Ⅰ期6例、早期顕症梅毒Ⅱ期3例、無症候病原体保有者3例、推定感染経路は性的接触12例、推定感染地域は神奈川県6例、熊本県1例、国外(タイ)1例、日本国内都道府県不明3例、不明1例
- ・百日咳1例：年齢群は50歳代、推定感染経路は家族内感染、推定感染地域は国外(渡航先不明)、ワクチン接種歴は不明

## 新型インフルエンザ等感染症

新型コロナウイルス感染症2,483例

## 今週の定点把握対象疾患

- ・インフルエンザの定点当たり報告数が、全県12.57(前週11.35)、横浜市10.54(前週10.35)、川崎市17.05(前週12.23)、相模原市11.00(前週10.97)、藤沢市10.25(前週12.25)、茅ヶ崎市10.82(前週13.36)、平塚保健福祉事務所11.27(前週10.36)、鎌倉保健福祉事務所13.60(前週10.20)、小田原保健福祉事務所13.22(前週13.22)、厚木保健福祉事務所大和センター11.82(前週8.50)となり、注意報レベル(10)を超えています。また、厚木保健福祉事務所で30.94(前週26.65)となり警報レベル(30)を上回りました。平塚保健福祉事務所秦野センターで7.70(前週10.00)となり注意報レベル(10)を下回りました。

## 神奈川県感染症情報センター

神奈川県衛生研究所 企画情報部 衛生情報課

TEL:0467-83-4400(代表)

FAX:0467-89-5211(企画情報部)

感染症発生動向調査事業は「感染症の予防及び感染症の患者に対する医療に関する法律」によって行われています。

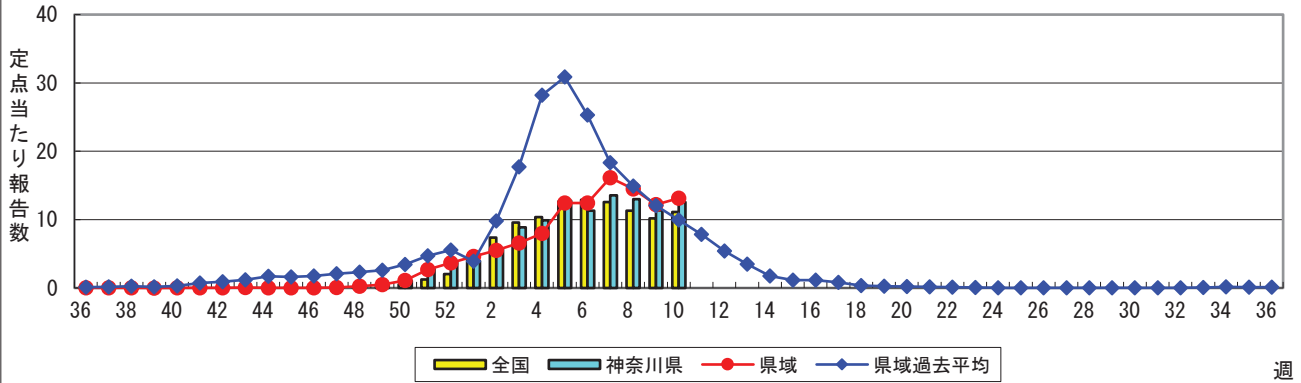
\*県域とは、神奈川県内の市町村のうち横浜市、川崎市、相模原市を除いた地域です

# 感染症発生動向調査: 週報対象疾患の時系列グラフ

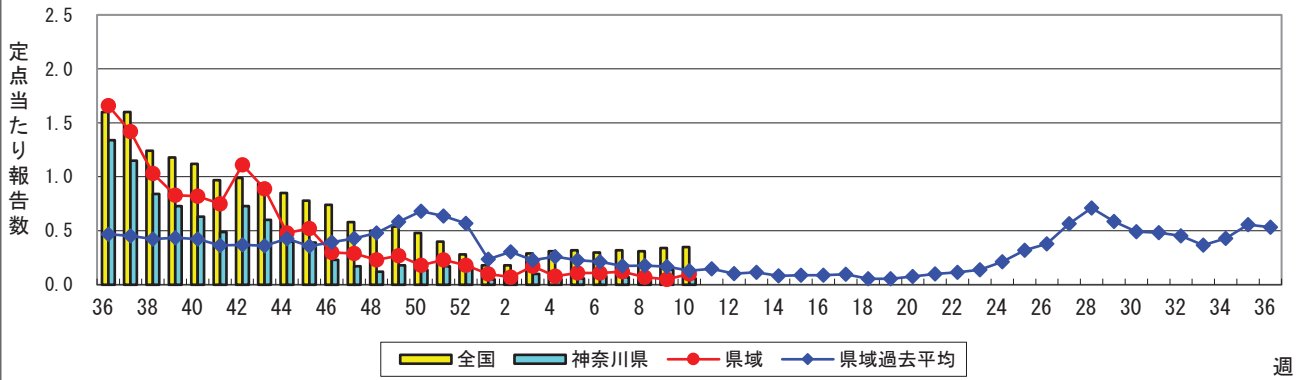
※疾患名の括弧書きは、一般名称であり、正式名称ではありません。  
 ※神奈川県&県域(横浜市・川崎市・相模原市を除く)のデータです。

2023年10週  
 (03月06日~03月12日)

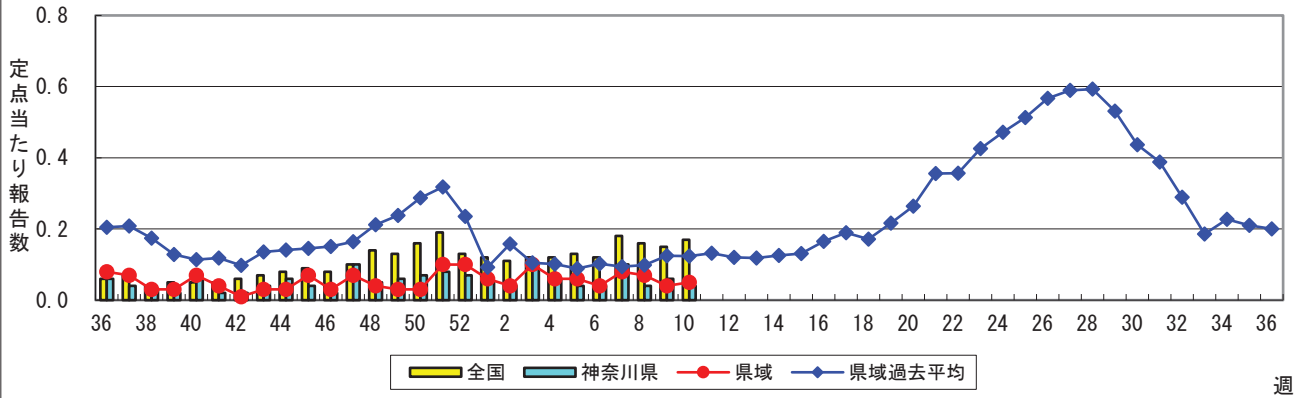
## インフルエンザ(高病原性鳥インフルエンザを除く)



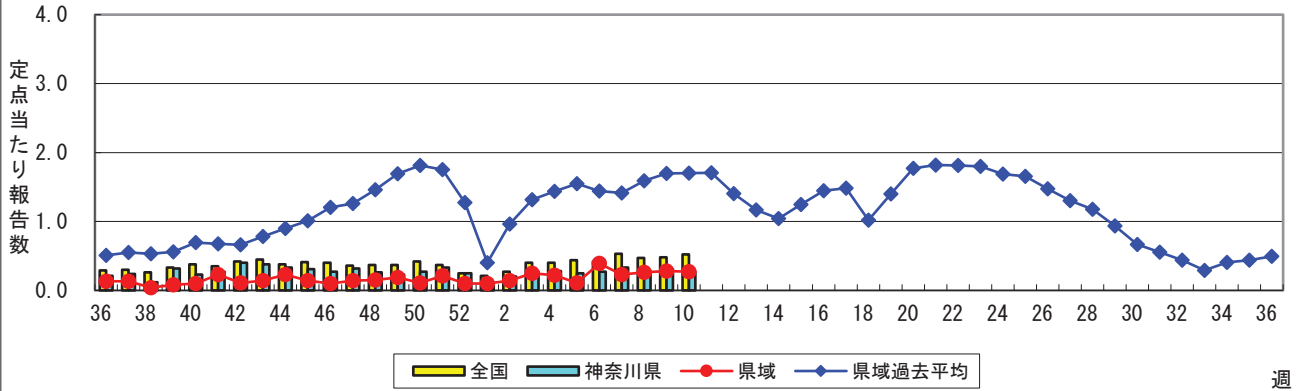
## RSウイルス感染症



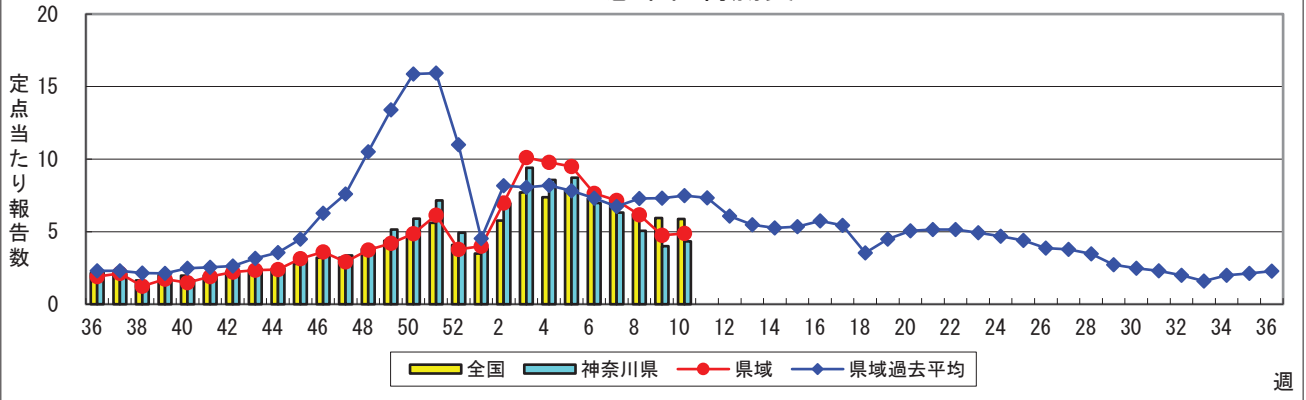
## 咽頭結膜熱(プール熱)



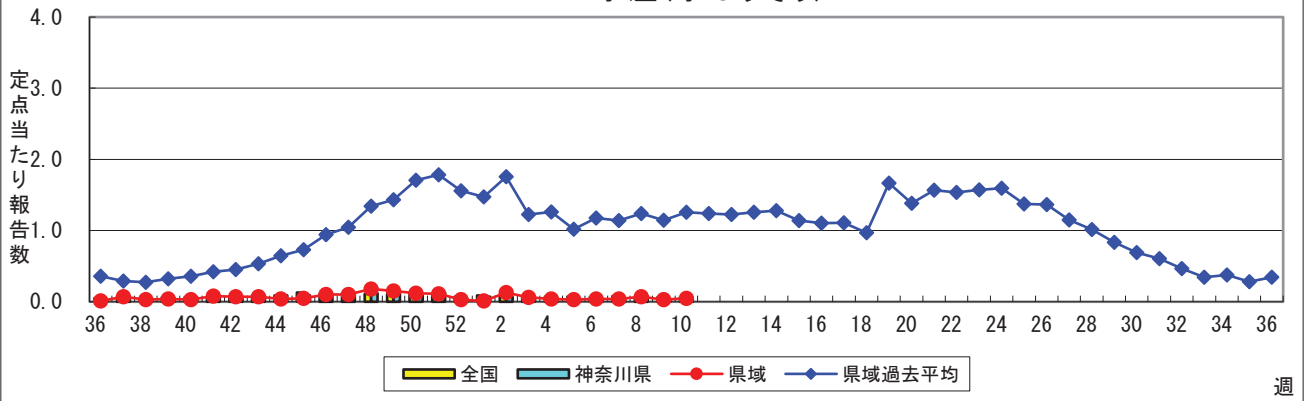
## A群溶血性レンサ球菌咽頭炎



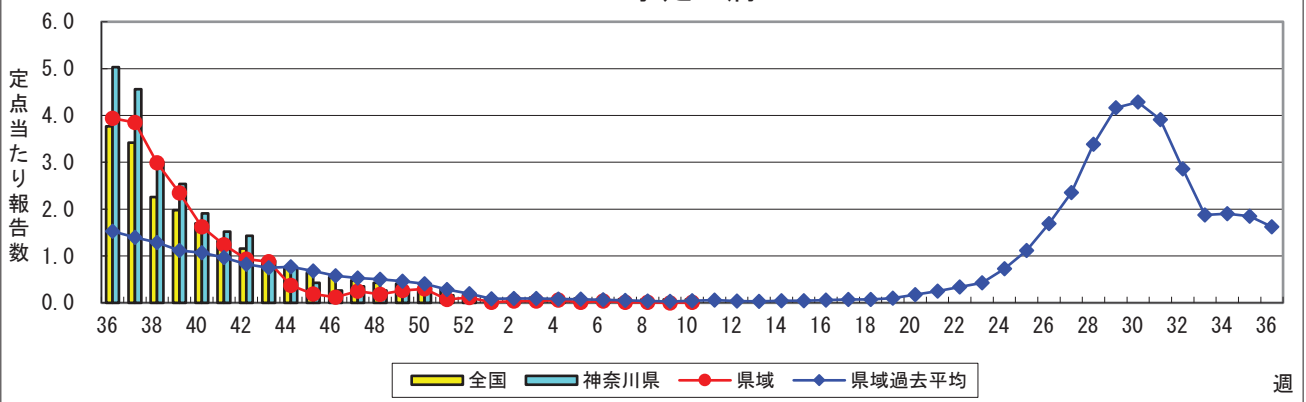
### 感染性胃腸炎



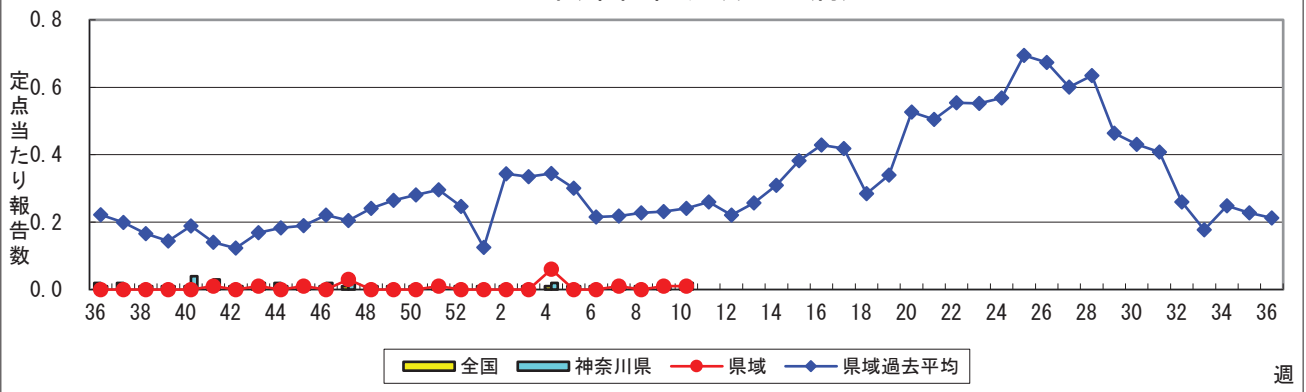
### 水痘(水ぼうそう)



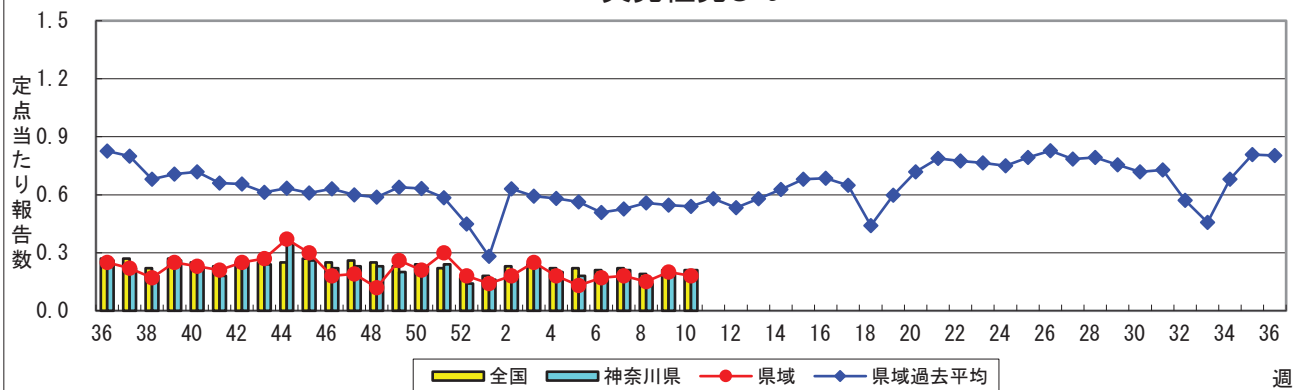
### 手足口病



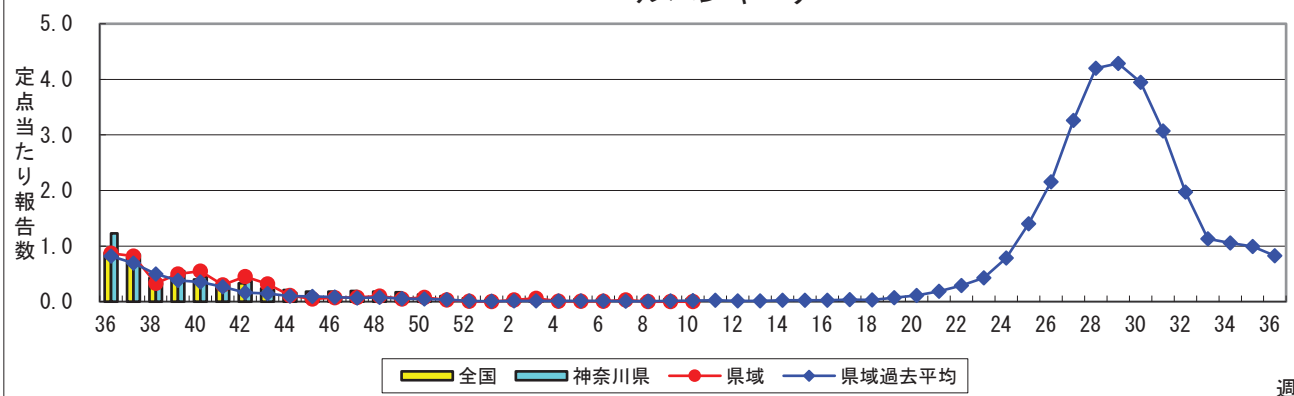
### 伝染性紅斑(リンゴ病)



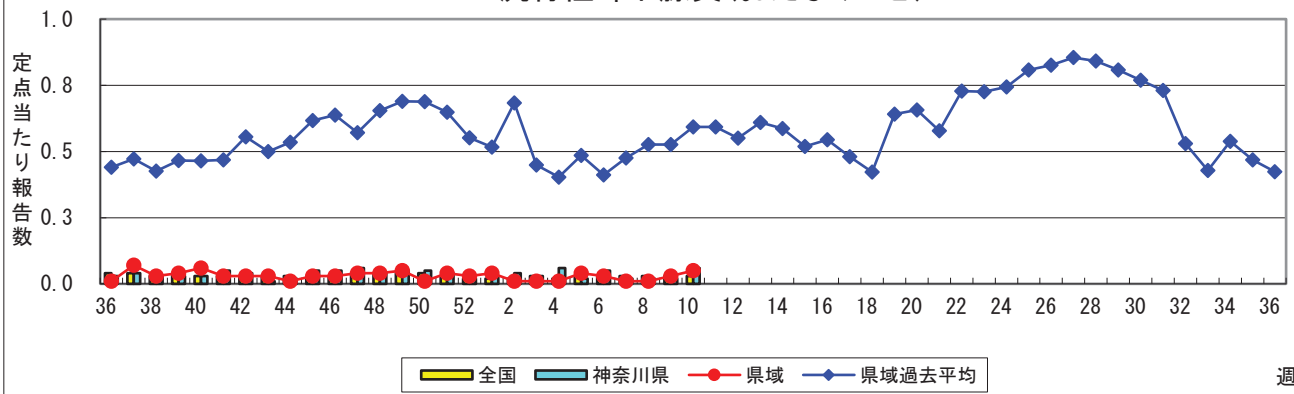
### 突発性発しん



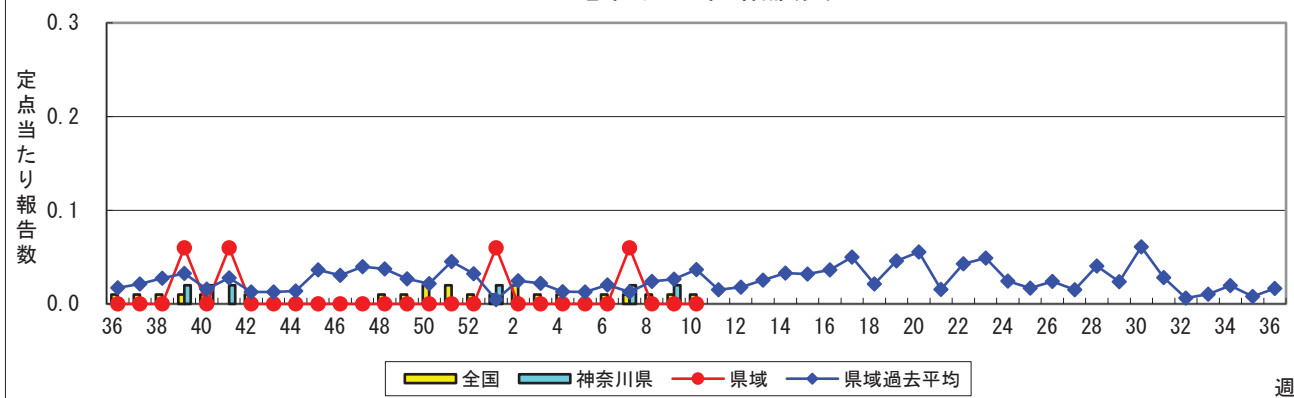
### ヘルパンギーナ



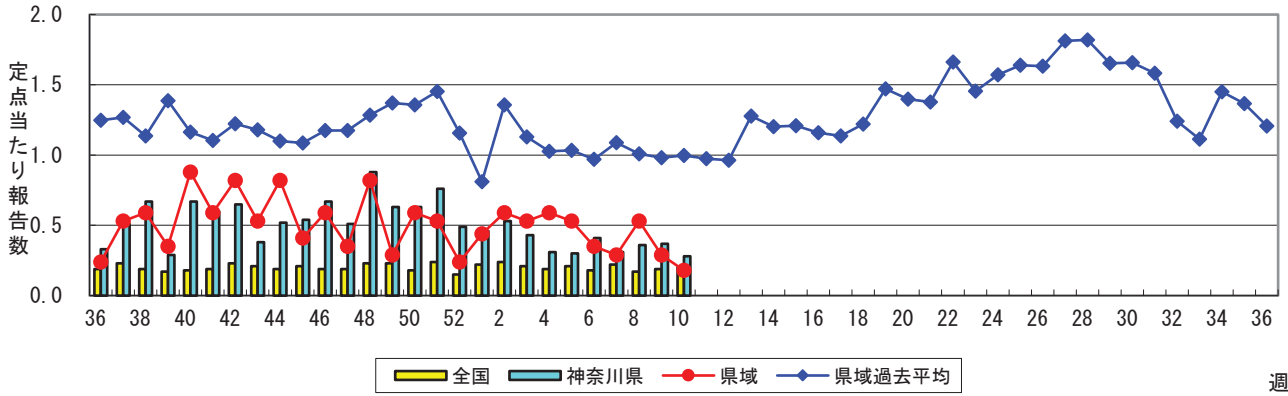
### 流行性耳下腺炎(おたふくかぜ)



### 急性出血性結膜炎

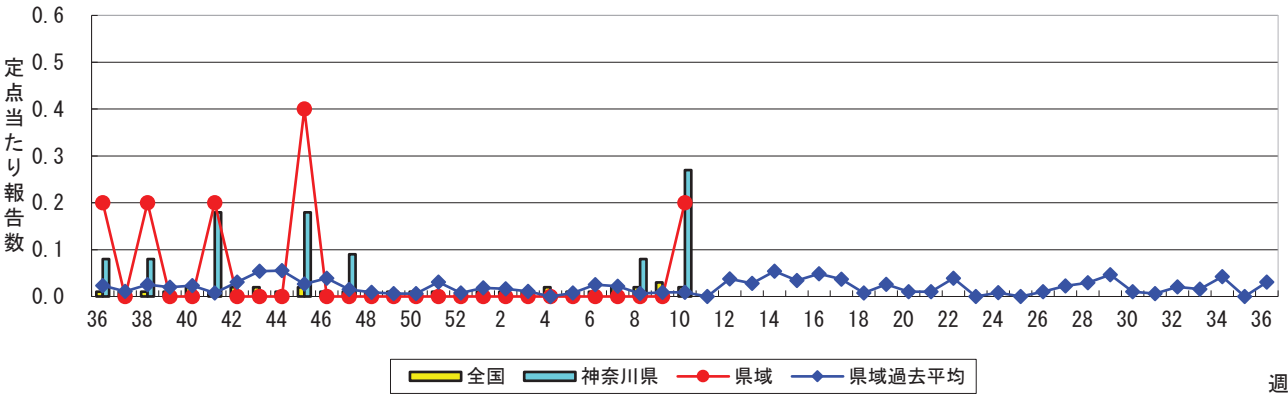


### 流行性角結膜炎



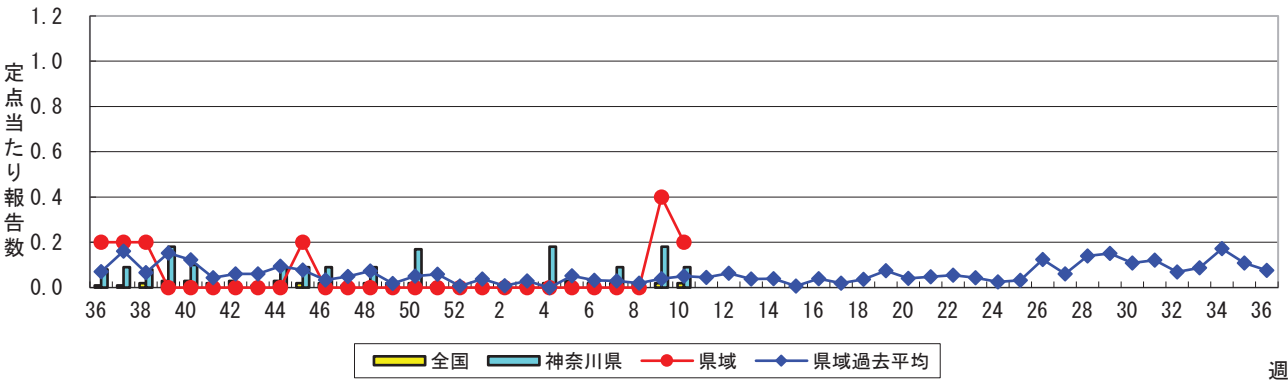
週

### 細菌性髄膜炎



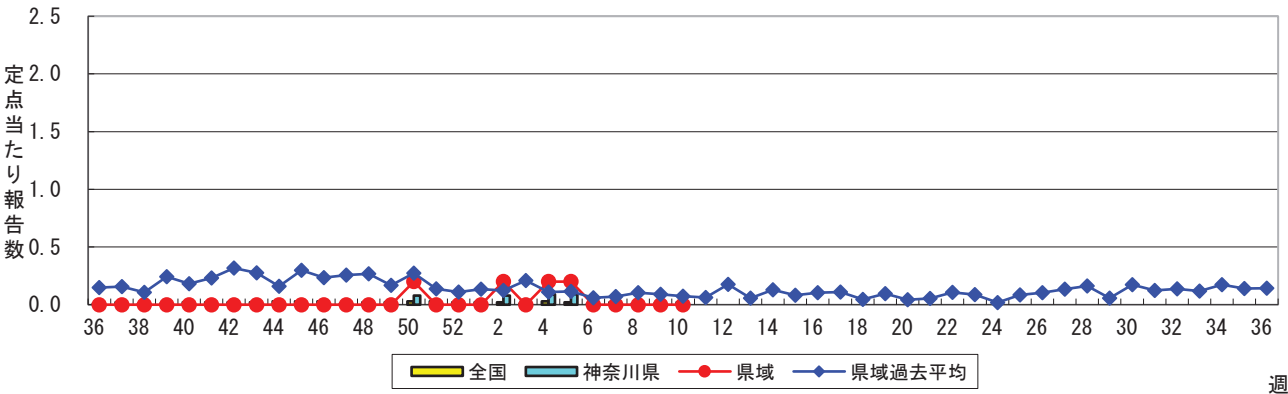
週

### 無菌性髄膜炎



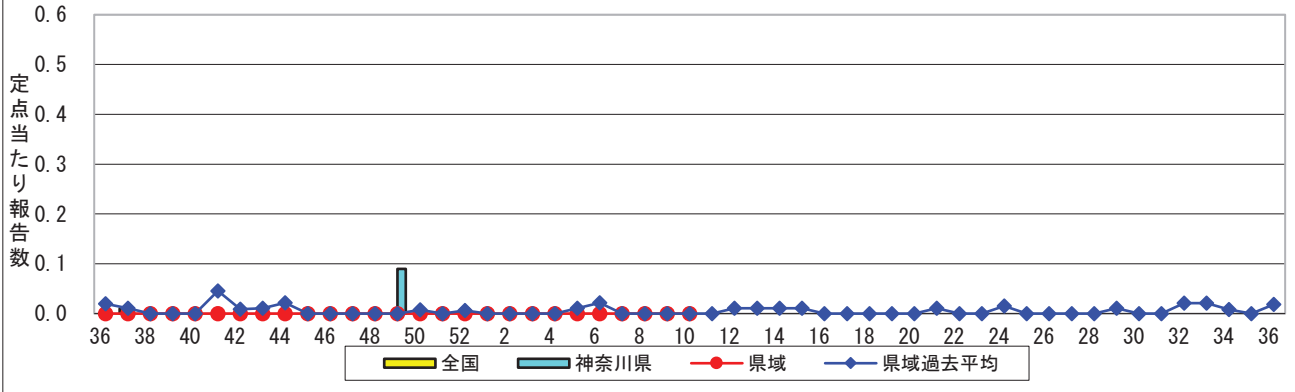
週

### マイコプラズマ肺炎



週

### クラミジア肺炎(オウム病を除く)



### 感染性胃腸炎(ロタウイルス)

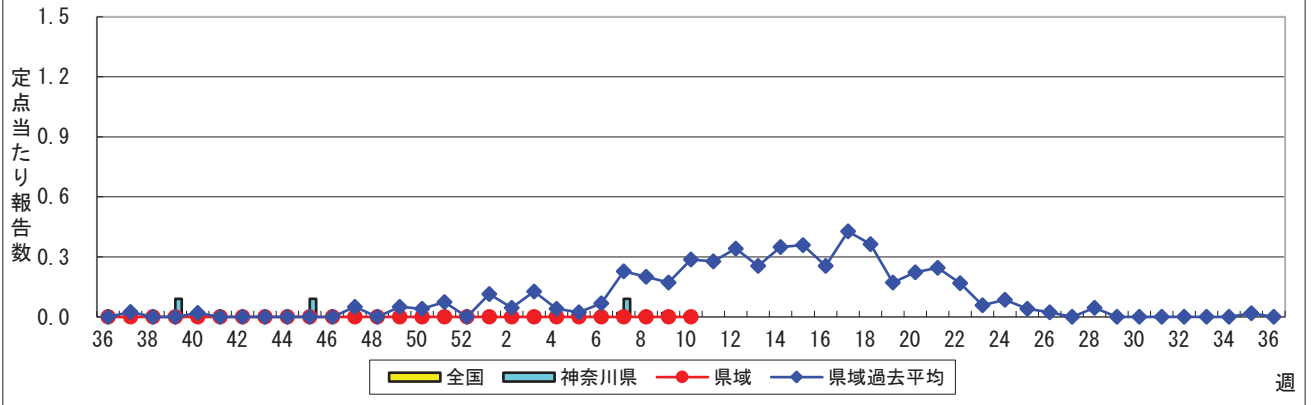


表1 報告数・定点当たり報告数 疾病、政令市・保健所別 (その1)

2023年10週(03月06日~03月12日)

神奈川県	インフルエンザ (高病原性鳥インフルエンザを 除く)		RSウイルス感染症		咽頭結膜熱		A群溶血性レンサ球菌 咽頭炎		感染性胃腸炎	
	報告数	定点当たり	報告数	定点当たり	報告数	定点当たり	報告数	定点当たり	報告数	定点当たり
全県	4,424	12.57	13	0.06	9	0.04	60	0.27	972	4.34
横浜市	1,433	10.54	1	0.01	4	0.05	10	0.12	276	3.29
川崎市	1,040	17.05	5	0.14	1	0.03	14	0.38	188	5.08
相模原市	429	11.00	-	-	-	-	16	0.53	152	5.07
県域 (横浜市、川崎市、相模原市を除く)	1,522	13.12	7	0.10	4	0.05	20	0.27	356	4.88
横須賀市	101	7.21	-	-	-	-	-	-	44	4.89
藤沢市	164	10.25	2	0.20	3	0.30	1	0.10	36	3.60
茅ヶ崎市	119	10.82	1	0.14	-	-	3	0.43	36	5.14
平塚	124	11.27	-	-	-	-	2	0.29	55	7.86
平塚 秦野センター	77	7.70	4	0.67	-	-	3	0.50	53	8.83
鎌倉	136	13.60	-	-	-	-	2	0.33	32	5.33
鎌倉 三崎センター	17	8.50	-	-	-	-	-	-	-	-
小田原	119	13.22	-	-	-	-	-	-	24	4.00
小田原 足柄上センター	9	1.80	-	-	-	-	-	-	-	-
厚木	526	30.94	-	-	1	0.09	3	0.27	61	5.55
厚木 大和センター	130	11.82	-	-	-	-	6	0.86	15	2.14

神奈川県	水痘		手足口病		伝染性紅斑		突発性発しん	
	報告数	定点当たり	報告数	定点当たり	報告数	定点当たり	報告数	定点当たり
全県	8	0.04	10	0.04	4	0.02	46	0.21
横浜市	3	0.04	6	0.07	3	0.04	18	0.21
川崎市	1	0.03	3	0.08	-	-	5	0.14
相模原市	-	-	-	-	-	-	10	0.33
県域 (横浜市、川崎市、相模原市を除く)	4	0.05	1	0.01	1	0.01	13	0.18
横須賀市	-	-	-	-	-	-	2	0.22
藤沢市	-	-	-	-	-	-	4	0.40
茅ヶ崎市	1	0.14	-	-	-	-	2	0.29
平塚	1	0.14	-	-	-	-	1	0.14
平塚 秦野センター	-	-	-	-	-	-	2	0.33
鎌倉	-	-	-	-	-	-	-	-
鎌倉 三崎センター	-	-	-	-	-	-	-	-
小田原	-	-	-	-	-	-	-	-
小田原 足柄上センター	-	-	-	-	-	-	-	-
厚木	2	0.18	-	-	1	0.09	2	0.18
厚木 大和センター	-	-	1	0.14	-	-	-	-

神奈川県	ヘルパンギーナ		流行性耳下腺炎		急性出血性結膜炎		流行性角結膜炎		細菌性髄膜炎	
	報告数	定点当たり	報告数	定点当たり	報告数	定点当たり	報告数	定点当たり	報告数	定点当たり
全県	2	0.01	13	0.06	-	-	14	0.28	3	0.27
横浜市	1	0.01	5	0.06	-	-	4	0.20	1	0.33
川崎市	1	0.03	1	0.03	-	-	1	0.11	1	0.50
相模原市	-	-	3	0.10	-	-	6	1.50	-	-
県域 (横浜市、川崎市、相模原市を除く)	-	-	4	0.05	-	-	3	0.18	1	0.20
横須賀市	-	-	-	-	-	-	2	1.00	-	-
藤沢市	-	-	-	-	-	-	-	-	1	1.00
茅ヶ崎市	-	-	-	-	-	-	-	-	...	...
平塚	-	-	1	0.14	-	-	-	-	-	-
平塚 秦野センター	-	-	-	-	-	-	-	-	...	...
鎌倉	-	-	1	0.17	-	-	-	-	...	...
鎌倉 三崎センター	-	-	-	-	...	...	...	...	...	...
小田原	-	-	-	-	-	-	-	-	...	...
小田原 足柄上センター	-	-	-	-	...	...	...	...	-	-
厚木	-	-	2	0.18	-	-	1	0.33	-	-
厚木 大和センター	-	-	-	-	-	-	-	-	...	...





表2 報告数・定点当たり報告数、疾病・年齢階級別  
(全県及び横浜市・川崎市・相模原市を除く県域) (その1)

2023年10週(03月06日～03月12日)

\*表2は、各保健福祉事務所からの最新の報告をもとに作成しているため、国の還元データである表1および表3の数値と一致しないことがあります。

インフルエンザ定点	項目	合計	～5か月	～11か月	1歳	2	3	4	5	6	7	8	
インフルエンザ (高病原性鳥インフル エンザを除く)	全国	報告数	54,796	125	452	1,629	2,171	2,927	4,066	4,884	5,675	4,385	3,847
		定点当たり	11.10	0.03	0.09	0.33	0.44	0.59	0.82	0.99	1.15	0.89	0.78
	全県	報告数	4,424	9	21	112	167	237	366	371	429	401	318
		定点当たり	12.57	0.03	0.06	0.32	0.47	0.67	1.04	1.05	1.22	1.14	0.90
	県域	報告数	1,522	2	6	40	47	97	105	112	151	143	115
		定点当たり	13.12	0.02	0.05	0.34	0.41	0.84	0.91	0.97	1.30	1.23	0.99

小児科定点	項目	合計	～5か月	～11か月	1歳	2	3	4	5	6	7	8	
RSウイルス 感染症	全国	報告数	1,116	110	134	327	218	146	94	49	20	8	1
		定点当たり	0.35	0.03	0.04	0.10	0.07	0.05	0.03	0.02	0.01	0.00	0.00
	全県	報告数	13	1	1	3	3	2	2	1	-	-	-
		定点当たり	0.06	0.00	0.00	0.01	0.01	0.01	0.01	0.00	-	-	-
	県域	報告数	7	-	-	2	1	2	2	-	-	-	-
		定点当たり	0.10	-	-	0.03	0.01	0.03	0.03	-	-	-	-
咽頭結膜熱	全国	報告数	527	4	31	185	109	70	45	18	29	9	6
		定点当たり	0.17	0.00	0.01	0.06	0.03	0.02	0.01	0.01	0.01	0.00	0.00
	全県	報告数	9	-	1	2	-	2	1	-	1	1	-
		定点当たり	0.04	-	0.00	0.01	-	0.01	0.00	-	0.00	0.00	-
	県域	報告数	4	-	1	-	-	-	-	-	1	1	-
		定点当たり	0.05	-	0.01	-	-	-	-	-	0.01	0.01	-
A群溶血性 レンサ球菌 咽頭炎	全国	報告数	1,633	1	10	80	139	180	205	223	194	124	101
		定点当たり	0.52	0.00	0.00	0.03	0.04	0.06	0.07	0.07	0.06	0.04	0.03
	全県	報告数	60	-	-	3	7	4	7	8	10	3	3
		定点当たり	0.27	-	-	0.01	0.03	0.02	0.03	0.04	0.04	0.01	0.01
	県域	報告数	20	-	-	1	2	2	1	2	3	1	1
		定点当たり	0.27	-	-	0.01	0.03	0.03	0.01	0.03	0.04	0.01	0.01
感染性胃腸炎	全国	報告数	18,503	125	732	2,444	2,358	2,147	2,114	1,906	1,598	999	746
		定点当たり	5.88	0.04	0.23	0.78	0.75	0.68	0.67	0.61	0.51	0.32	0.24
	全県	報告数	972	3	32	112	91	118	114	102	78	59	45
		定点当たり	4.34	0.01	0.14	0.50	0.41	0.53	0.51	0.46	0.35	0.26	0.20
	県域	報告数	356	-	10	41	40	36	49	35	29	23	22
		定点当たり	4.88	-	0.14	0.56	0.55	0.49	0.67	0.48	0.40	0.32	0.30
水痘	全国	報告数	186	3	7	18	11	12	10	21	12	13	8
		定点当たり	0.06	0.00	0.00	0.01	0.00	0.00	0.00	0.01	0.00	0.00	0.00
	全県	報告数	8	-	2	-	-	1	-	3	-	-	-
		定点当たり	0.04	-	0.01	-	-	0.00	-	0.01	-	-	-
	県域	報告数	4	-	1	-	-	1	-	1	-	-	-
		定点当たり	0.05	-	0.01	-	-	0.01	-	0.01	-	-	-

インフルエンザ定点	項目	9	10-14	15-19	20-29	30-39	40-49	50-59	60-69	70-79	80歳以上	
インフルエンザ (高病原性鳥インフル エンザを除く)	全国	報告数	3,617	11,614	1,880	1,230	2,619	2,080	707	452	256	180
		定点当たり	0.73	2.35	0.38	0.25	0.53	0.42	0.14	0.09	0.05	0.04
	全県	報告数	314	977	123	92	188	214	51	24	6	4
		定点当たり	0.89	2.78	0.35	0.26	0.53	0.61	0.14	0.07	0.02	0.01
	県域	報告数	131	338	34	38	68	67	14	10	2	2
		定点当たり	1.13	2.91	0.29	0.33	0.59	0.58	0.12	0.09	0.02	0.02

小児科定点	項目	9	10-14	15-19	20歳以上	
RSウイルス 感染症	全国	報告数	5	3	-	1
		定点当たり	0.00	0.00	-	0.00
	全県	報告数	-	-	-	-
		定点当たり	-	-	-	-
	県域	報告数	-	-	-	-
		定点当たり	-	-	-	-
咽頭結膜熱	全国	報告数	5	7	-	9
		定点当たり	0.00	0.00	-	0.00
	全県	報告数	1	-	-	-
		定点当たり	0.00	-	-	-
	県域	報告数	1	-	-	-
		定点当たり	0.01	-	-	-
A群溶血性 レンサ球菌 咽頭炎	全国	報告数	92	206	21	57
		定点当たり	0.03	0.07	0.01	0.02
	全県	報告数	1	9	-	5
		定点当たり	0.00	0.04	-	0.02
	県域	報告数	-	3	-	4
		定点当たり	-	0.04	-	0.05
感染性胃腸炎	全国	報告数	584	1,383	220	1,147
		定点当たり	0.19	0.44	0.07	0.36
	全県	報告数	33	84	17	84
		定点当たり	0.15	0.38	0.08	0.38
	県域	報告数	14	24	6	27
		定点当たり	0.19	0.33	0.08	0.37
水痘	全国	報告数	15	50	4	2
		定点当たり	0.00	0.02	0.00	0.00
	全県	報告数	1	1	-	-
		定点当たり	0.00	0.00	-	-
	県域	報告数	-	1	-	-
		定点当たり	-	0.01	-	-

表2 報告数・定点当たり報告数、疾病・年齢階級別  
(全県及び横浜市・川崎市・相模原市を除く県域) (その2)

2023年10週(03月06日~03月12日)

\*表2は、各保健福祉事務所からの最新の報告をもとに作成しているため、国の選元データである表1および表3の数値と一致しないことがあります。

小児科定点		項目	合計	~5か月	~11か月	1歳
手足口病	全国	報告数	216	3	12	79
		定点当たり	0.07	0.00	0.00	0.03
	全県	報告数	10	-	-	3
		定点当たり	0.04	-	-	0.01
	県域	報告数	1	-	-	-
		定点当たり	0.01	-	-	-
伝染性紅斑	全国	報告数	37	-	2	12
		定点当たり	0.01	-	0.00	0.00
	全県	報告数	4	-	-	1
		定点当たり	0.02	-	-	0.00
	県域	報告数	1	-	-	1
		定点当たり	0.01	-	-	0.01
突発性発しん	全国	報告数	646	7	157	355
		定点当たり	0.21	0.00	0.05	0.11
	全県	報告数	46	-	10	22
		定点当たり	0.21	-	0.04	0.10
	県域	報告数	13	-	3	5
		定点当たり	0.18	-	0.04	0.07
ヘルパンギーナ	全国	報告数	154	1	13	40
		定点当たり	0.05	0.00	0.00	0.01
	全県	報告数	2	-	-	-
		定点当たり	0.01	-	-	-
	県域	報告数	-	-	-	-
		定点当たり	-	-	-	-
流行性耳下腺炎	全国	報告数	91	1	-	3
		定点当たり	0.03	0.00	-	0.00
	全県	報告数	13	-	-	1
		定点当たり	0.06	-	-	0.00
	県域	報告数	4	-	-	-
		定点当たり	0.05	-	-	-

小児科定点		項目	2	3	4	5	6	7	8	9	10-14	15-19	20歳以上	
手足口病	全国	報告数	54	29	18	10	4	2	1	-	3	1	-	
		定点当たり	0.02	0.01	0.01	0.00	0.00	0.00	0.00	-	0.00	0.00	-	
	全県	報告数	1	4	-	-	1	1	-	-	-	-	-	
		定点当たり	0.00	0.02	-	-	0.00	0.00	-	-	-	-	-	
	県域	報告数	-	-	-	-	-	1	-	-	-	-	-	
		定点当たり	-	-	-	-	-	0.01	-	-	-	-	-	
伝染性紅斑	全国	報告数	3	5	6	4	2	-	-	1	1	-	1	
		定点当たり	0.00	0.00	0.00	0.00	0.00	-	-	0.00	0.00	-	0.00	
	全県	報告数	1	-	-	1	-	-	-	-	-	-	-	1
		定点当たり	0.00	-	-	0.00	-	-	-	-	-	-	-	0.00
	県域	報告数	-	-	-	-	-	-	-	-	-	-	-	-
		定点当たり	-	-	-	-	-	-	-	-	-	-	-	-
突発性発しん	全国	報告数	86	20	17	2	1	-	1	-	-	-	-	
		定点当たり	0.03	0.01	0.01	0.00	0.00	-	0.00	-	-	-	-	
	全県	報告数	9	2	3	-	-	-	-	-	-	-	-	
		定点当たり	0.04	0.01	0.01	-	-	-	-	-	-	-	-	
	県域	報告数	3	-	2	-	-	-	-	-	-	-	-	
		定点当たり	0.04	-	0.03	-	-	-	-	-	-	-	-	
ヘルパンギーナ	全国	報告数	31	27	15	12	5	1	-	3	1	-	5	
		定点当たり	0.01	0.01	0.00	0.00	0.00	0.00	0.00	-	0.00	0.00	-	0.00
	全県	報告数	-	-	-	1	1	-	-	-	-	-	-	-
		定点当たり	-	-	-	0.00	0.00	-	-	-	-	-	-	-
	県域	報告数	-	-	-	-	-	-	-	-	-	-	-	-
		定点当たり	-	-	-	-	-	-	-	-	-	-	-	-
流行性耳下腺炎	全国	報告数	8	6	15	12	9	5	9	6	13	4	-	
		定点当たり	0.00	0.00	0.00	0.00	0.00	0.00	0.00	0.00	0.00	0.00	0.00	
	全県	報告数	1	1	1	1	2	-	3	-	2	1	-	
		定点当たり	0.00	0.00	0.00	0.00	0.01	-	0.01	-	0.01	0.00	-	
	県域	報告数	-	1	-	1	-	-	1	-	-	1	-	
		定点当たり	-	0.01	-	0.01	-	-	0.01	-	-	0.01	-	

表2 報告数・定点当たり報告数、疾病・年齢階級別  
(全県及び横浜市・川崎市・相模原市を除く県域) (その3)

2023年10週(03月06日~03月12日)

\*表2は、各保健福祉事務所からの最新の報告をもとに作成しているため、国の還元データである表1および表3の数値と一致しないことがあります。

眼科定点		項目	合計	~5か月	~11か月	1歳	2	3	4	5	6	7	8
急性出血性結膜炎	全国	報告数	5	-	-	-	-	-	-	-	-	-	-
		定点当たり	0.01	-	-	-	-	-	-	-	-	-	-
	全県	報告数	-	-	-	-	-	-	-	-	-	-	-
		定点当たり	-	-	-	-	-	-	-	-	-	-	-
	県域	報告数	-	-	-	-	-	-	-	-	-	-	-
		定点当たり	-	-	-	-	-	-	-	-	-	-	-
流行性角結膜炎	全国	報告数	142	-	1	4	3	5	5	5	2	4	-
		定点当たり	0.20	-	0.00	0.01	0.00	0.01	0.01	0.01	0.00	0.01	-
	全県	報告数	14	-	-	1	-	1	-	2	-	1	-
		定点当たり	0.28	-	-	0.02	-	0.02	-	0.04	-	0.02	-
	県域	報告数	3	-	-	-	-	-	-	-	-	-	-
		定点当たり	0.18	-	-	-	-	-	-	-	-	-	-

基幹定点(週報)		項目	合計	0歳	1-4	5-9	10-14	15-19	20-24	25-29	30-34	35-39	40-44
細菌性髄膜炎	全国	報告数	11	1	-	-	1	-	-	2	-	-	-
		定点当たり	0.02	0.00	-	-	0.00	-	-	0.00	-	-	-
	全県	報告数	3	1	-	-	-	-	-	-	-	-	-
		定点当たり	0.27	0.09	-	-	-	-	-	-	-	-	-
	県域	報告数	1	-	-	-	-	-	-	-	-	-	-
		定点当たり	0.20	-	-	-	-	-	-	-	-	-	-
無菌性髄膜炎	全国	報告数	8	-	-	-	1	-	-	1	-	-	1
		定点当たり	0.02	-	-	-	0.00	-	-	0.00	-	-	0.00
	全県	報告数	1	-	-	-	-	-	-	-	-	-	-
		定点当たり	0.09	-	-	-	-	-	-	-	-	-	-
	県域	報告数	1	-	-	-	-	-	-	-	-	-	-
		定点当たり	0.20	-	-	-	-	-	-	-	-	-	-
マイコプラズマ肺炎	全国	報告数	8	-	2	-	1	3	-	-	-	-	-
		定点当たり	0.02	-	0.00	-	0.00	0.01	-	-	-	-	-
	全県	報告数	-	-	-	-	-	-	-	-	-	-	-
		定点当たり	-	-	-	-	-	-	-	-	-	-	-
	県域	報告数	-	-	-	-	-	-	-	-	-	-	-
		定点当たり	-	-	-	-	-	-	-	-	-	-	-
クラミジア肺炎(オウム病を除く)	全国	報告数	-	-	-	-	-	-	-	-	-	-	-
		定点当たり	-	-	-	-	-	-	-	-	-	-	-
	全県	報告数	-	-	-	-	-	-	-	-	-	-	-
		定点当たり	-	-	-	-	-	-	-	-	-	-	-
	県域	報告数	-	-	-	-	-	-	-	-	-	-	-
		定点当たり	-	-	-	-	-	-	-	-	-	-	-
感染性胃腸炎(ロタウイルス)	全国	報告数	5	-	3	2	-	-	-	-	-	-	-
		定点当たり	0.01	-	0.01	0.00	-	-	-	-	-	-	-
	全県	報告数	-	-	-	-	-	-	-	-	-	-	-
		定点当たり	-	-	-	-	-	-	-	-	-	-	-
	県域	報告数	-	-	-	-	-	-	-	-	-	-	-
		定点当たり	-	-	-	-	-	-	-	-	-	-	-

眼科定点		項目	9	10-14	15-19	20-29	30-39	40-49	50-59	60-69	70歳以上
急性出血性結膜炎	全国	報告数	-	-	-	-	2	-	2	-	1
		定点当たり	-	-	-	-	0.00	-	0.00	-	0.00
	全県	報告数	-	-	-	-	-	-	-	-	-
		定点当たり	-	-	-	-	-	-	-	-	-
	県域	報告数	-	-	-	-	-	-	-	-	-
		定点当たり	-	-	-	-	-	-	-	-	-
流行性角結膜炎	全国	報告数	-	3	7	23	22	20	11	13	14
		定点当たり	-	0.00	0.01	0.03	0.03	0.03	0.02	0.02	0.02
	全県	報告数	-	-	1	-	-	5	-	2	1
		定点当たり	-	-	0.02	-	-	0.10	-	0.04	0.02
	県域	報告数	-	-	-	-	-	1	-	1	1
		定点当たり	-	-	-	-	-	0.06	-	0.06	0.06

基幹定点(週報)		項目	45-49	50-54	55-59	60-64	65-69	70歳以上
細菌性髄膜炎	全国	報告数	-	-	2	-	-	5
		定点当たり	-	-	0.00	-	-	0.01
	全県	報告数	-	-	1	-	-	1
		定点当たり	-	-	0.09	-	-	0.09
	県域	報告数	-	-	-	-	-	1
		定点当たり	-	-	-	-	-	0.20
無菌性髄膜炎	全国	報告数	1	1	-	-	-	3
		定点当たり	0.00	0.00	-	-	-	0.01
	全県	報告数	-	-	-	-	-	1
		定点当たり	-	-	-	-	-	0.09
	県域	報告数	-	-	-	-	-	1
		定点当たり	-	-	-	-	-	0.20
マイコプラズマ肺炎	全国	報告数	-	-	1	-	-	1
		定点当たり	-	-	0.00	-	-	0.00
	全県	報告数	-	-	-	-	-	-
		定点当たり	-	-	-	-	-	-
	県域	報告数	-	-	-	-	-	-
		定点当たり	-	-	-	-	-	-
クラミジア肺炎(オウム病を除く)	全国	報告数	-	-	-	-	-	-
		定点当たり	-	-	-	-	-	-
	全県	報告数	-	-	-	-	-	-
		定点当たり	-	-	-	-	-	-
	県域	報告数	-	-	-	-	-	-
		定点当たり	-	-	-	-	-	-
感染性胃腸炎(ロタウイルス)	全国	報告数	-	-	-	-	-	-
		定点当たり	-	-	-	-	-	-
	全県	報告数	-	-	-	-	-	-
		定点当たり	-	-	-	-	-	-
	県域	報告数	-	-	-	-	-	-
		定点当たり	-	-	-	-	-	-

表3 5週前～今週の推移 (その1)  
 (全県及び横浜市・川崎市・相模原市を除く県域)

2023年10週(03月06日～03月12日)

疾病名	項目		5週前	4週前	3週前	2週前	1週前	今週
			05週	06週	07週	08週	09週	10週
			(01月30日 ～02月05 日)	(02月06日 ～02月12 日)	(02月13日 ～02月19 日)	(02月20日 ～02月26 日)	(02月27日 ～03月05 日)	(03月06日 ～03月12 日)
インフルエンザ (高病原性鳥インフル ンザを除く)	全県	報告数	4,524	4,002	4,832	4,597	4,042	4,424
		定点当たり	12.74	11.31	13.57	12.99	11.35	12.57
	県域	報告数	1,431	1,418	1,871	1,679	1,430	1,522
		定点当たり	12.44	12.44	16.13	14.47	12.22	13.12
RSウイルス 感染症	全県	報告数	13	18	15	14	33	13
		定点当たり	0.06	0.08	0.07	0.06	0.14	0.06
	県域	報告数	8	8	9	5	4	7
		定点当たり	0.11	0.11	0.12	0.07	0.05	0.10
咽頭結膜熱	全県	報告数	9	10	23	10	13	9
		定点当たり	0.04	0.04	0.10	0.04	0.06	0.04
	県域	報告数	4	3	6	5	3	4
		定点当たり	0.06	0.04	0.08	0.07	0.04	0.05
A群溶血性 レンサ球菌 咽頭炎	全県	報告数	56	60	74	64	72	60
		定点当たり	0.25	0.27	0.33	0.28	0.31	0.27
	県域	報告数	8	28	17	19	21	20
		定点当たり	0.11	0.39	0.23	0.26	0.28	0.27
感染性胃腸炎	全県	報告数	1,959	1,569	1,429	1,144	914	972
		定点当たり	8.71	6.97	6.32	5.06	3.99	4.34
	県域	報告数	683	543	523	450	352	356
		定点当たり	9.49	7.65	7.16	6.16	4.76	4.88
水痘	全県	報告数	6	10	11	17	7	8
		定点当たり	0.03	0.04	0.05	0.08	0.03	0.04
	県域	報告数	2	3	3	5	2	4
		定点当たり	0.03	0.04	0.04	0.07	0.03	0.05
手足口病	全県	報告数	8	7	4	1	3	10
		定点当たり	0.04	0.03	0.02	0.00	0.01	0.04
	県域	報告数	1	3	1	1	-	1
		定点当たり	0.01	0.04	0.01	0.01	-	0.01
伝染性紅斑	全県	報告数	3	1	3	1	3	4
		定点当たり	0.01	0.00	0.01	0.00	0.01	0.02
	県域	報告数	-	-	1	-	1	1
		定点当たり	-	-	0.01	-	0.01	0.01
突発性発しん	全県	報告数	40	36	48	31	45	46
		定点当たり	0.18	0.16	0.21	0.14	0.20	0.21
	県域	報告数	9	12	13	11	15	13
		定点当たり	0.13	0.17	0.18	0.15	0.20	0.18

表3 5週前～今週の推移 (その2)  
 (全県及び横浜市・川崎市・相模原市を除く県域)

2023年10週(03月06日～03月12日)

疾病名	項目		5週前	4週前	3週前	2週前	1週前	今週
			05週	06週	07週	08週	09週	10週
			(01月30日 ～02月05 日)	(02月06日 ～02月12 日)	(02月13日 ～02月19 日)	(02月20日 ～02月26 日)	(02月27日 ～03月05 日)	(03月06日 ～03月12 日)
ヘルパンギーナ	全県	報告数	3	3	2	3	-	2
		定点当たり	0.01	0.01	0.01	0.01	-	0.01
	県域	報告数	1	1	2	-	-	-
		定点当たり	0.01	0.01	0.03	-	-	-
流行性耳下腺炎	全県	報告数	5	11	4	5	5	13
		定点当たり	0.02	0.05	0.02	0.02	0.02	0.06
	県域	報告数	3	2	1	1	2	4
		定点当たり	0.04	0.03	0.01	0.01	0.03	0.05
急性出血性 結膜炎	全県	報告数	-	-	1	-	1	-
		定点当たり	-	-	0.02	-	0.02	-
	県域	報告数	-	-	1	-	-	-
		定点当たり	-	-	0.06	-	-	-
流行性角結膜炎	全県	報告数	15	20	15	18	19	14
		定点当たり	0.30	0.41	0.31	0.36	0.37	0.28
	県域	報告数	9	6	5	9	5	3
		定点当たり	0.53	0.35	0.29	0.53	0.29	0.18
細菌性髄膜炎	全県	報告数	-	-	-	1	-	3
		定点当たり	-	-	-	0.08	-	0.27
	県域	報告数	-	-	-	-	-	1
		定点当たり	-	-	-	-	-	0.20
無菌性髄膜炎	全県	報告数	-	-	1	-	2	1
		定点当たり	-	-	0.09	-	0.18	0.09
	県域	報告数	-	-	-	-	2	1
		定点当たり	-	-	-	-	0.40	0.20
マイコプラズマ 肺炎	全県	報告数	1	-	-	-	-	-
		定点当たり	0.09	-	-	-	-	-
	県域	報告数	1	-	-	-	-	-
		定点当たり	0.20	-	-	-	-	-
クラミジア肺炎 (オウム病を 除く)	全県	報告数	-	-	-	-	-	-
		定点当たり	-	-	-	-	-	-
	県域	報告数	-	-	-	-	-	-
		定点当たり	-	-	-	-	-	-
感染性胃腸炎 (ロタウイルス)	全県	報告数	-	-	1	-	-	-
		定点当たり	-	-	0.09	-	-	-
	県域	報告数	-	-	-	-	-	-
		定点当たり	-	-	-	-	-	-

