



# 神奈川県感染症発生情報 (6週報)

(2023年2月6日～2023年2月12日)

<https://www.pref.kanagawa.jp/sys/eiken>



## 今週の注目感染症

### ～結核～

結核は長く続くかぜに似た症状が特徴的です。結核は早期に発見すれば内服薬で確実な治療が可能な一方、症状を放置し重症化すると命にかかわる病気です。2週間以上発熱、咳等の症状が続く場合には早めに病院を受診しましょう。また、定期健康診断で異常を指摘された場合は放置せず、必ず精密検査を受けましょう。

### ～新型コロナウイルス感染症～

2023年第6週の報告数は8,811例となり、前週13,318例とくらべて減少しています(※患者情報の変更により、前週と数字が異なる場合があります)。感染拡大を防ぐために、適切な場面でのマスク着用、手洗い、三密の回避等の基本的感染予防の徹底や、対象者はワクチン接種を検討するなどの行動をお願いします。また、神奈川県が公開している情報などで感染時にとるべき行動を確認しておきましょう。

## 今週の全数把握対象疾患

(当該週の国による集計及び各保健福祉事務所からの報告をもとに期日を決めて集計しているため、集計数が前後することがあります。)

分類	対象疾患	内訳				神奈川県 (今週)	神奈川県 (2023年累計)
		県域	横浜市	川崎市	相模原市		
二類	結核	5	7	4	1	17	87
三類	腸管出血性大腸菌感染症		1			1	11
四類	E型肝炎		3	1		4	17
	レジオネラ症		2	1		3	14
五類	アメーバ赤痢		1			1	2
	ウイルス性肝炎			1		1	1
	クロイツフェルト・ヤコブ病	1				1	1
	後天性免疫不全症候群				1	1	4
	侵襲性インフルエンザ菌感染症	1				1	5
	侵襲性肺炎球菌感染症			1		1	10
	水痘(入院例)			1		1	4
	梅毒	5	3	3	1	12	62
	バンコマイシン耐性腸球菌感染症	1				1	1

## 全数把握対象疾患情報

- ・結核17例：年齢群は20歳代1例、40歳代1例、50歳代2例、60歳代2例、70歳代1例、80歳代8例、90歳以上2例、病型は肺結核11例、粟粒結核1例、潜在性結核感染症1例、肺結核およびその他の結核2例、疑似症患者1例、無症状病原体保有者1例
- ・腸管出血性大腸菌感染症1例：年齢群は20歳代、血清型・毒素型はO157VT不明、推定感染経路は経口感染、推定感染地域は日本国内都道府県不明
- ・E型肝炎4例：年齢群は30歳代1例、40歳代1例、50歳代1例、60歳代1例、推定感染経路は経口感染3例(イノシシ肉1例)、不明1例、推定感染地域は神奈川県2例、沖縄県1例、日本国内都道府県不明1例
- ・レジオネラ症3例：年齢群は70歳代1例、80歳代1例、90歳以上1例、病型は肺炎型2例、ポンティアック熱型1例、感染経路は不明3例、推定感染地域は神奈川県3例
- ・アメーバ赤痢1例：年齢群は60歳代、病型は腸管アメーバ症、推定感染経路は経口感染(詳細不明)、推定感染地域は日本国内都道府県不明
- ・ウイルス性肝炎1例：C型肝炎、年齢群は30歳代、推定感染経路は性的接触、推定感染地域は日本国内都道府県不明
- ・クロイツフェルト・ヤコブ病1例：年齢群は70歳代、病型は孤発性プリオン病(古典型クロイツフェルト・ヤコブ病)
- ・後天性免疫不全症候群1例：年齢群は30歳代、病名はAIDS、推定感染経路は性行為感染又は静注薬物使用、推定感染地域は日本国内
- ・侵襲性インフルエンザ菌感染症1例：年齢群は70歳代、感染経路は不明、推定感染地域は神奈川県、ワクチン接種歴は不明
- ・侵襲性肺炎球菌感染症1例：年齢群は80歳代、感染経路は不明、推定感染地域は神奈川県、ワクチン接種歴は不明
- ・水痘(入院例)1例：年齢群は10歳代、病型は検査診断例、推定感染経路は飛沫・飛沫核感染、推定感染地域は日本国内都道府県不明、ワクチン接種歴は無し
- ・梅毒12例：年齢群は10歳代1例、20歳代4例、30歳代3例、40歳代2例、50歳代1例、90歳以上1例、病型は早期顕症梅毒I期6例、早期顕症梅毒II期4例、晩期顕症梅毒1例、無症状病原体保有者1例、推定感染経路は性的接触11例、不明1例、推定感染地域は神奈川県7例、東京都1例、日本国内都道府県不明2例、不明2例
- ・バンコマイシン耐性腸球菌感染症1例：年齢群は60歳代、菌種名は*Enterococcus gallinarum* 感染経路は不明、推定感染地域は神奈川県

## 新型インフルエンザ等感染症

新型コロナウイルス感染症8,811例

## 今週の定点把握対象疾患

- ・インフルエンザの定点当たり報告数が、全県11.31(前週12.74)、横浜市11.81(前週13.46)、川崎市10.21(前週12.62)、藤沢市15.00(前週12.75)、茅ヶ崎市26.82(前週34.36)、平塚保健福祉事務所11.45(前週12.09)、厚木保健福祉事務所21.33(前週17.20)、厚木保健福祉事務所大和センター10.64(前週9.82)となり、注意報レベル(10)を超えています。
- また、相模原市7.87(前週11.23)、平塚保健福祉事務所秦野センター7.10(前週11.80)となり、注意報レベル(10)を下回りました。
- ・感染性胃腸炎の定点当たり報告数が、厚木保健福祉事務所で16.89(前週20.44)となり、警報レベル(20)を下回りました。

## 神奈川県感染症情報センター

神奈川県衛生研究所 企画情報部 衛生情報課

TEL:0467-83-4400(代表)

FAX:0467-89-5211(企画情報部)

感染症発生動向調査事業は「感染症の予防及び感染症の患者に対する医療に関する法律」によって行われています。

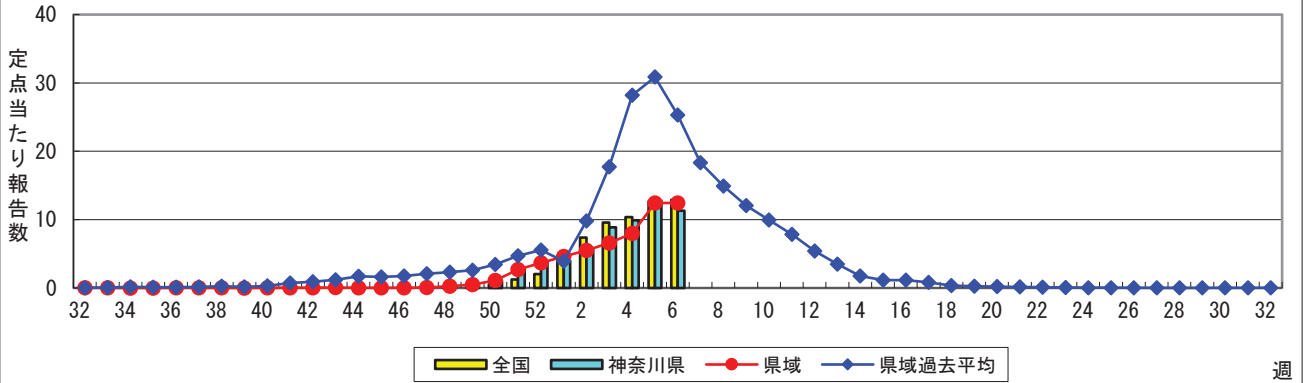
\*県域とは、神奈川県内の市町村のうち横浜市、川崎市、相模原市を除いた地域です

# 感染症発生動向調査: 週報対象疾患の時系列グラフ

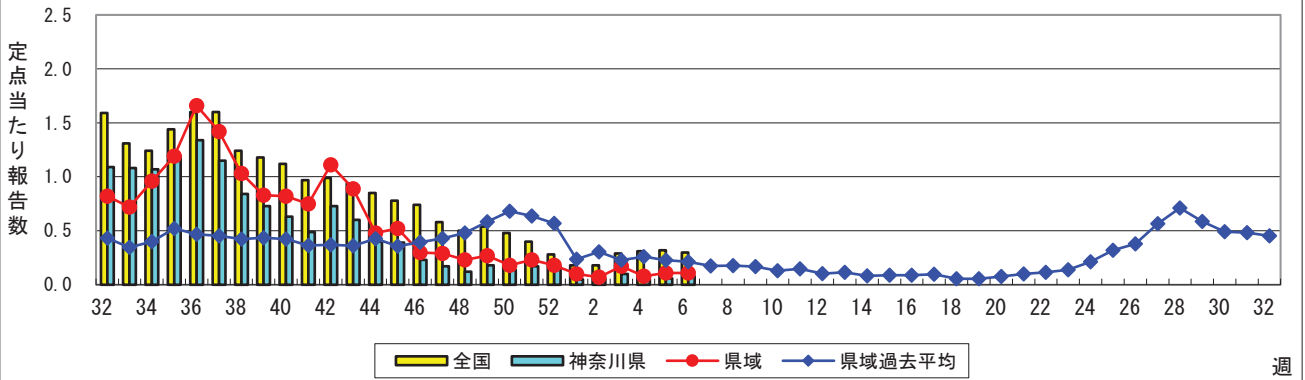
※疾患名の括弧書きは、一般名称であり、正式名称ではありません。  
 ※神奈川県 & 県域(横浜市・川崎市・相模原市を除く)のデータです。

2023年06週  
 (02月06日~02月12日)

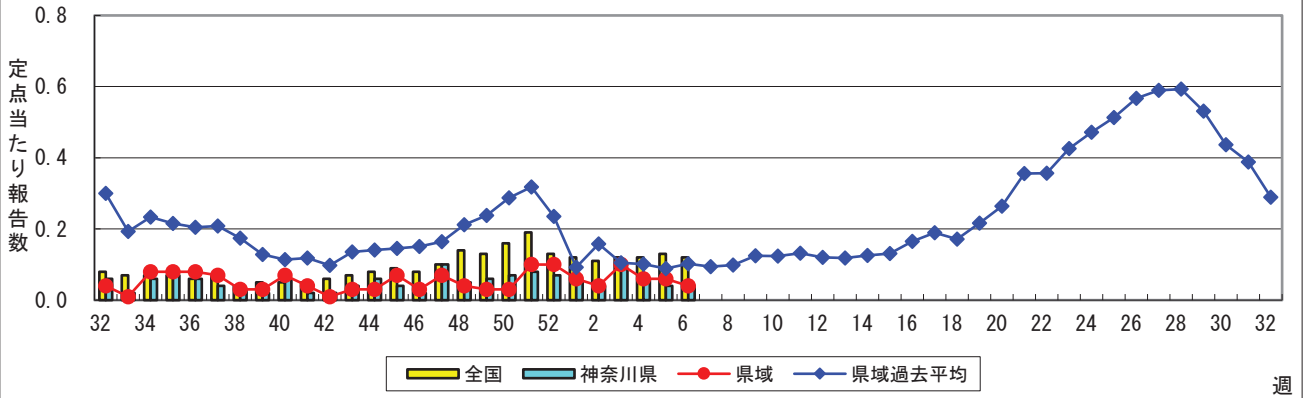
## インフルエンザ(高病原性鳥インフルエンザを除く)



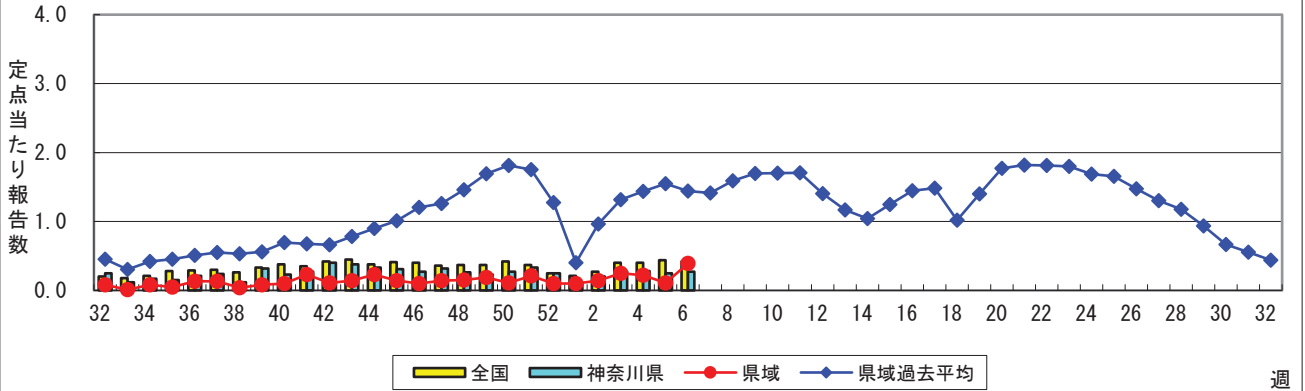
## RSウイルス感染症



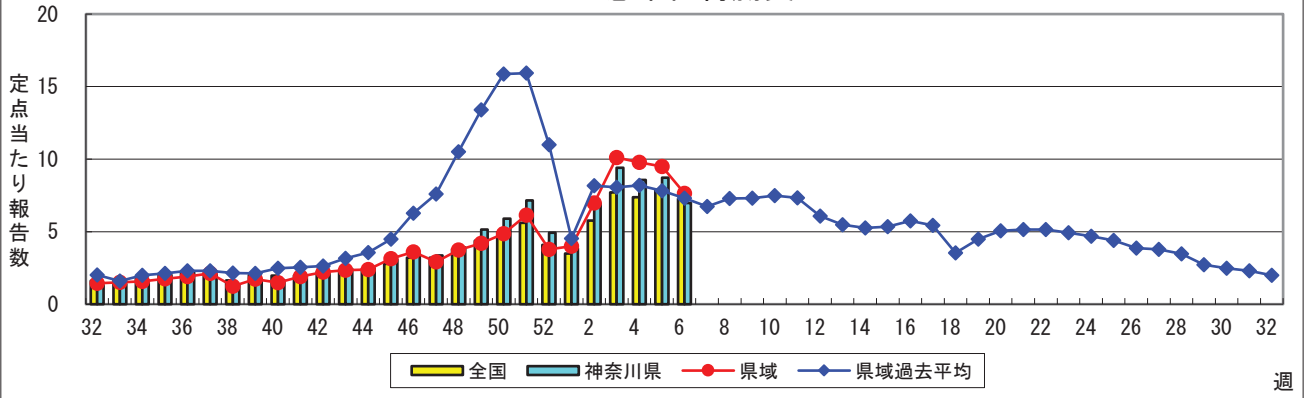
## 咽頭結膜熱(プール熱)



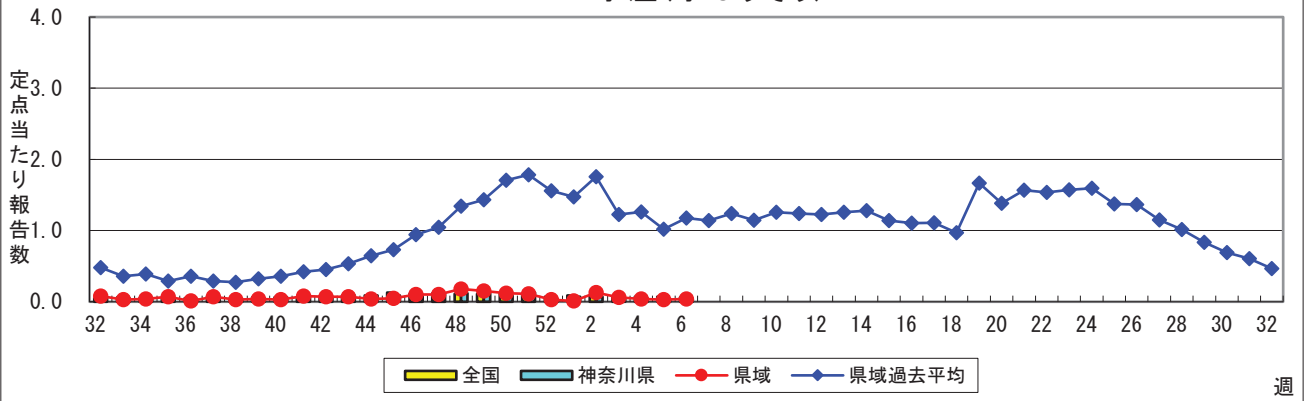
## A群溶血性レンサ球菌咽頭炎



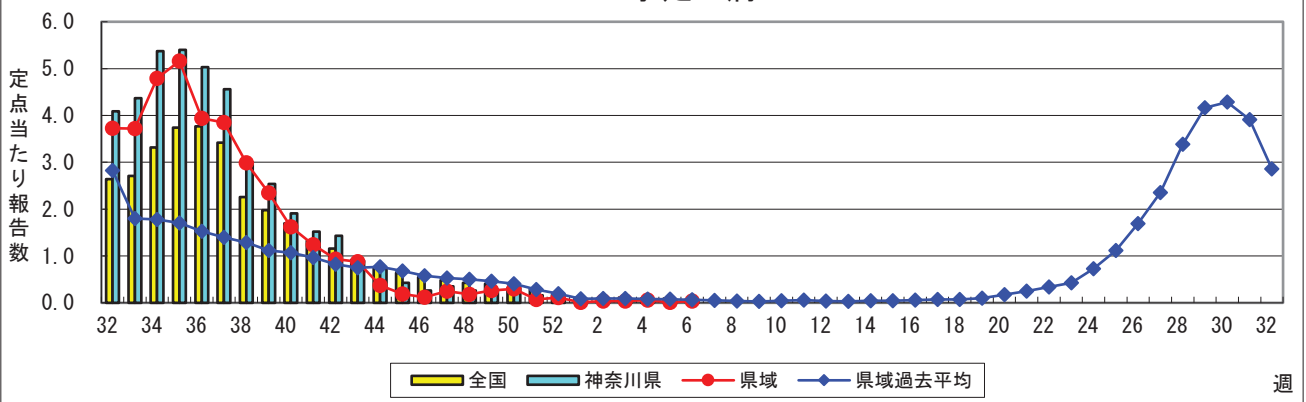
### 感染性胃腸炎



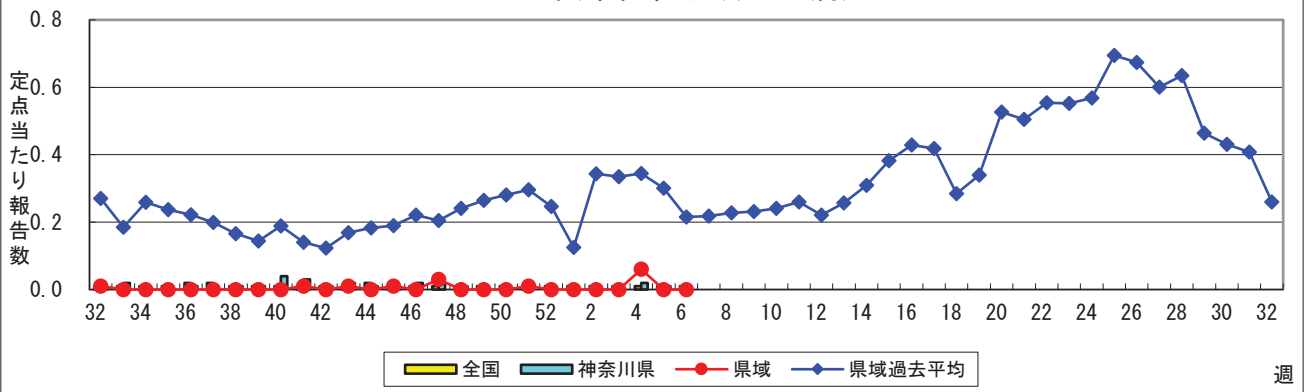
### 水痘(水ぼうそう)



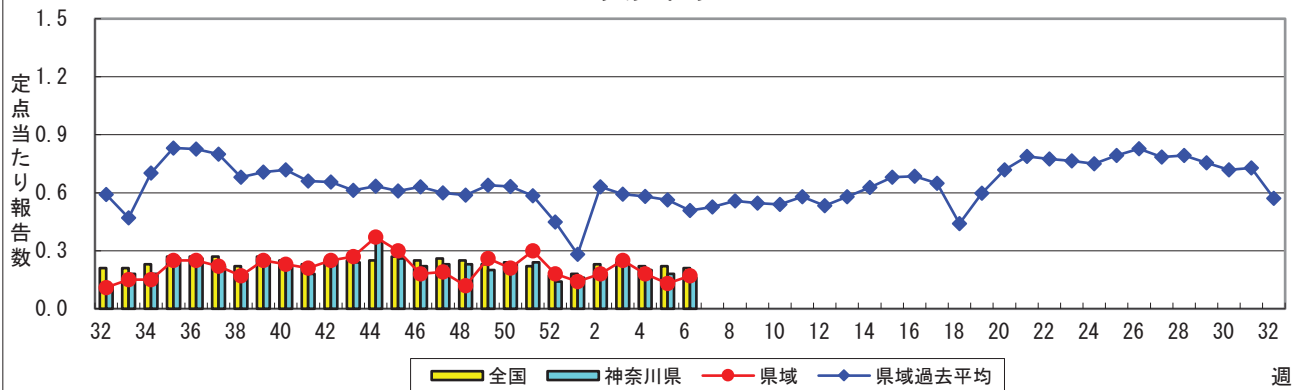
### 手足口病



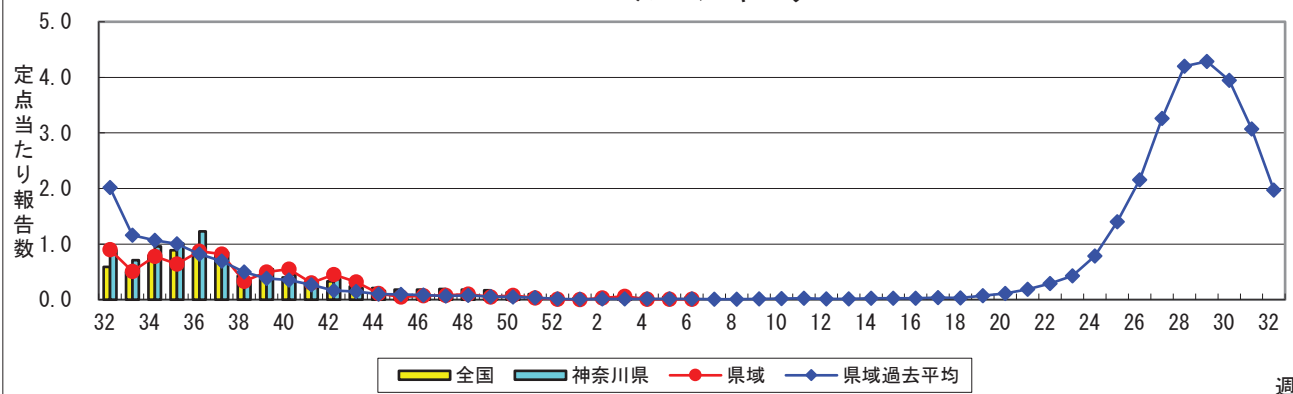
### 伝染性紅斑(リンゴ病)



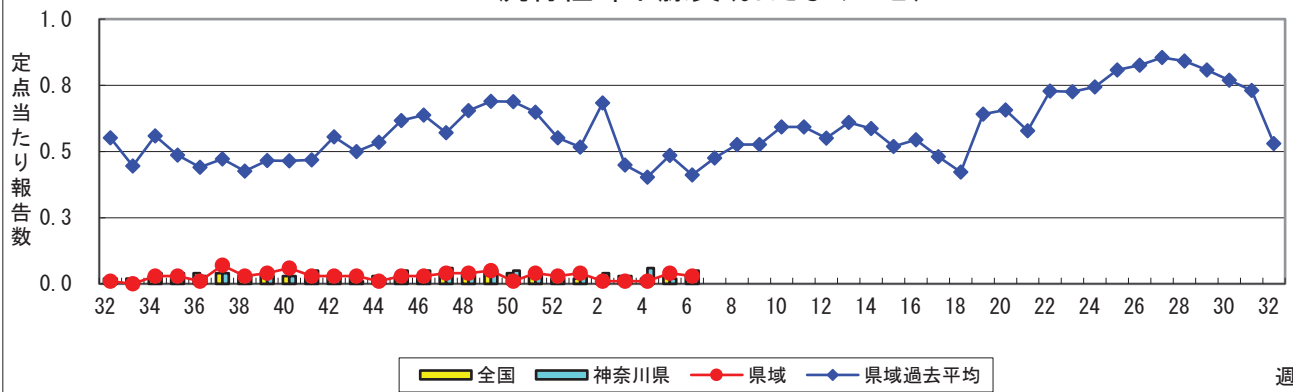
### 突発性発しん



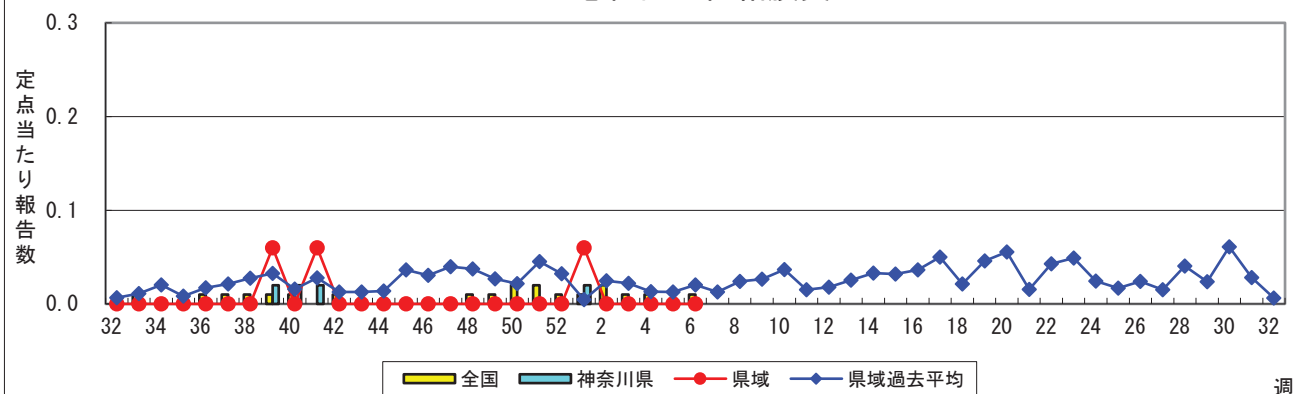
### ヘルパンギーナ



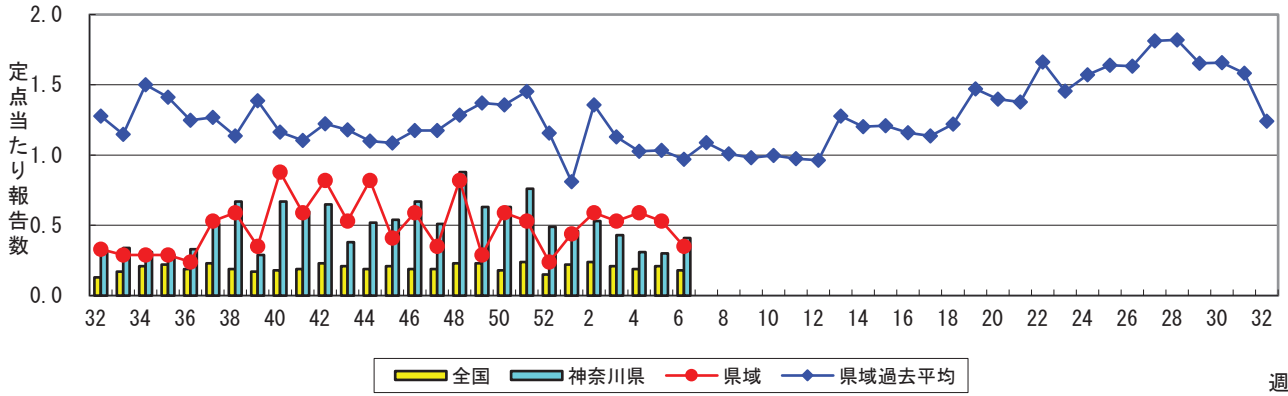
### 流行性耳下腺炎(おたふくかぜ)



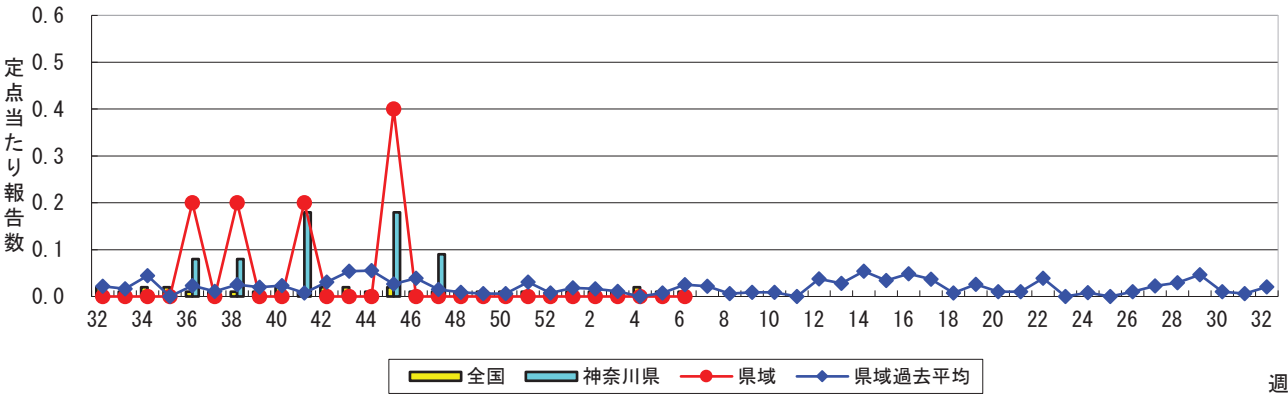
### 急性出血性結膜炎



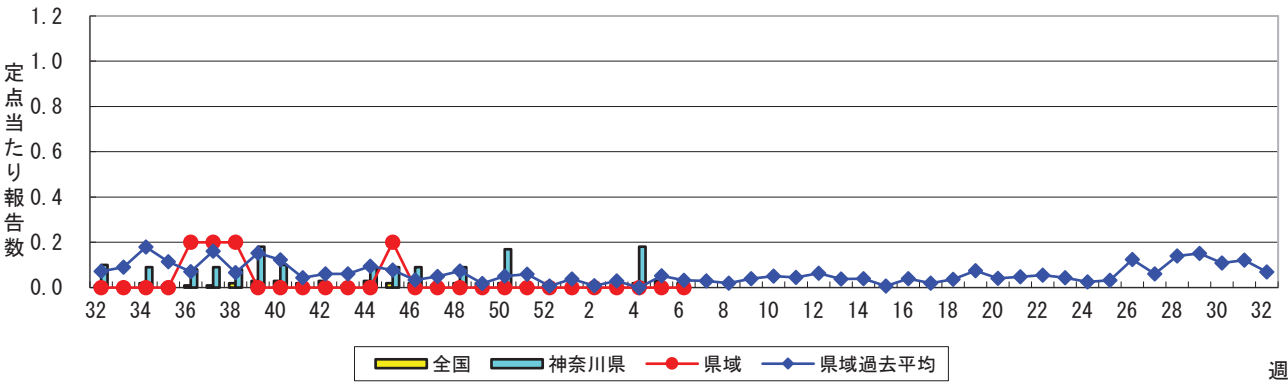
### 流行性角結膜炎



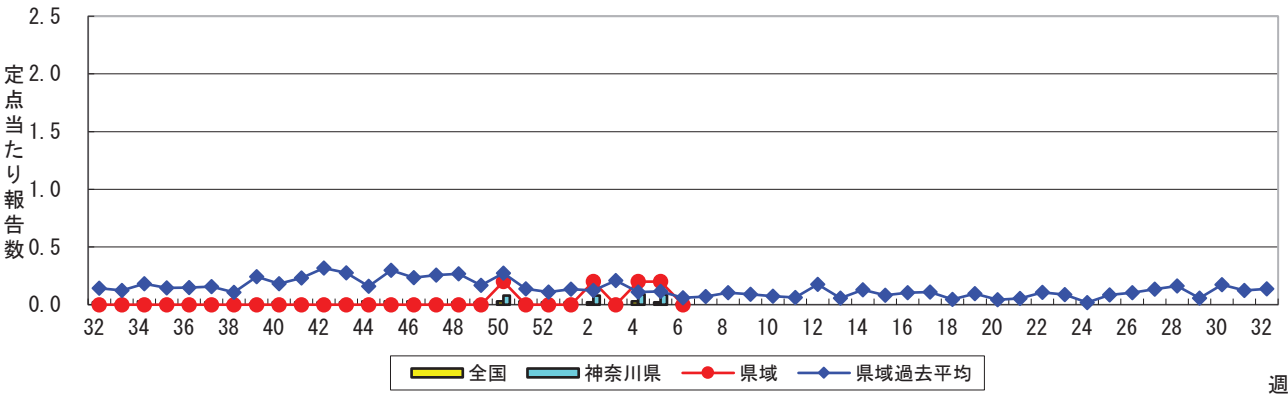
### 細菌性髄膜炎



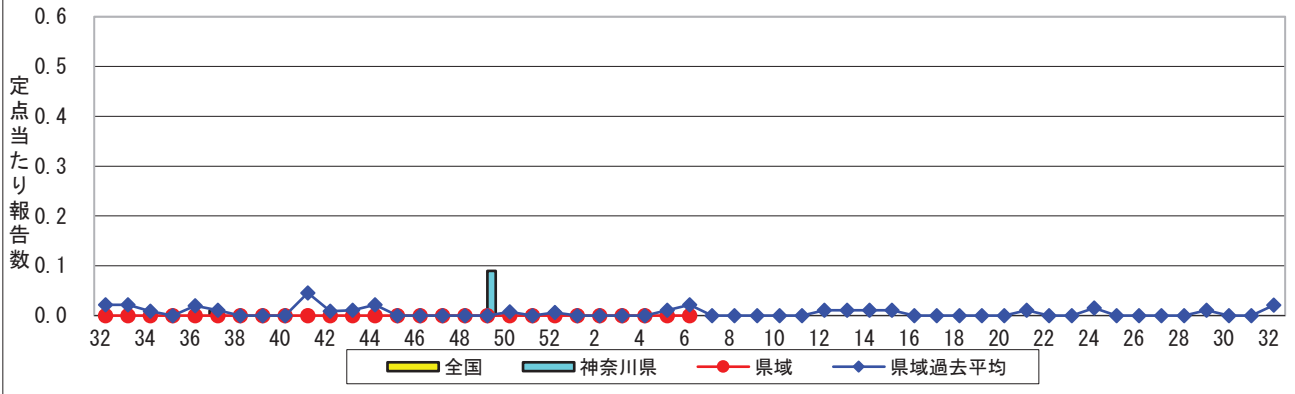
### 無菌性髄膜炎



### マイコプラズマ肺炎



### クラミジア肺炎(オウム病を除く)



### 感染性胃腸炎(ロタウイルス)

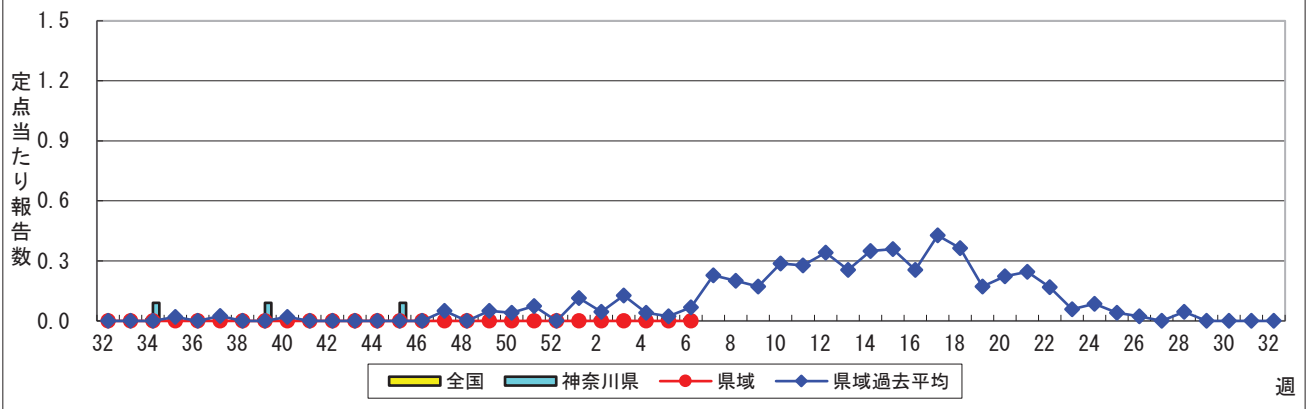


表1 報告数・定点当たり報告数 疾病、政令市・保健所別 (その1)

2023年06週(02月06日~02月12日)

神奈川県	インフルエンザ (高病原性鳥インフルエンザを 除く)		RSウイルス感染症		咽頭結膜熱		A群溶血性レンサ球 菌咽頭炎		感染性胃腸炎	
	報告数	定点当たり	報告数	定点当たり	報告数	定点当たり	報告数	定点当たり	報告数	定点当たり
全県	4,002	11.31	18	0.08	10	0.04	60	0.27	1,569	6.97
横浜市	1,654	11.81	5	0.06	2	0.02	13	0.15	454	5.22
川崎市	623	10.21	-	-	4	0.11	8	0.22	321	8.68
相模原市	307	7.87	5	0.17	1	0.03	11	0.37	251	8.37
県域 (横浜市、川崎市、相模原市を除く)	1,418	12.44	8	0.11	3	0.04	28	0.39	543	7.65
横須賀市	106	7.57	-	-	-	-	1	0.11	65	7.22
藤沢市	240	15.00	1	0.10	1	0.10	-	-	41	4.10
茅ヶ崎市	295	26.82	-	-	-	-	1	0.14	55	7.86
平塚	126	11.45	-	-	-	-	1	0.14	59	8.43
平塚 秦野センター	71	7.10	4	0.67	-	-	24	4.00	55	9.17
鎌倉	97	9.70	-	-	-	-	-	-	22	3.67
鎌倉 三崎センター	2	1.00	-	-	-	-	-	-	-	-
小田原	40	4.44	-	-	1	0.17	-	-	61	10.17
小田原 足柄上センター	4	0.80	-	-	-	-	-	-	-	-
厚木	320	21.33	3	0.33	1	0.11	1	0.11	152	16.89
厚木 大和センター	117	10.64	-	-	-	-	-	-	33	4.71

神奈川県	水痘		手足口病		伝染性紅斑		突発性発しん	
	報告数	定点当たり	報告数	定点当たり	報告数	定点当たり	報告数	定点当たり
全県	10	0.04	7	0.03	1	0.00	36	0.16
横浜市	4	0.05	3	0.03	-	-	10	0.11
川崎市	1	0.03	1	0.03	1	0.03	10	0.27
相模原市	2	0.07	-	-	-	-	4	0.13
県域 (横浜市、川崎市、相模原市を除く)	3	0.04	3	0.04	-	-	12	0.17
横須賀市	-	-	-	-	-	-	-	-
藤沢市	1	0.10	-	-	-	-	3	0.30
茅ヶ崎市	1	0.14	-	-	-	-	-	-
平塚	1	0.14	-	-	-	-	2	0.29
平塚 秦野センター	-	-	-	-	-	-	1	0.17
鎌倉	-	-	-	-	-	-	1	0.17
鎌倉 三崎センター	-	-	-	-	-	-	-	-
小田原	-	-	1	0.17	-	-	3	0.50
小田原 足柄上センター	-	-	-	-	-	-	-	-
厚木	-	-	-	-	-	-	2	0.22
厚木 大和センター	-	-	2	0.29	-	-	-	-

神奈川県	ヘルパンギーナ		流行性耳下腺炎		急性出血性結膜炎		流行性角結膜炎		細菌性髄膜炎	
	報告数	定点当たり	報告数	定点当たり	報告数	定点当たり	報告数	定点当たり	報告数	定点当たり
全県	3	0.01	11	0.05	-	-	20	0.41	-	-
横浜市	-	-	6	0.07	-	-	10	0.53	-	-
川崎市	2	0.05	2	0.05	-	-	2	0.22	-	-
相模原市	-	-	1	0.03	-	-	2	0.50	-	-
県域 (横浜市、川崎市、相模原市を除く)	1	0.01	2	0.03	-	-	6	0.35	-	-
横須賀市	-	-	-	-	-	-	1	0.50	-	-
藤沢市	-	-	-	-	-	-	2	0.67	-	-
茅ヶ崎市	-	-	-	-	-	-	1	0.50	...	...
平塚	-	-	2	0.29	-	-	-	-	-	-
平塚 秦野センター	-	-	-	-	-	-	-	-	...	...
鎌倉	-	-	-	-	-	-	1	1.00	...	...
鎌倉 三崎センター	-	-	-	-	...	...	...	...	...	...
小田原	-	-	-	-	-	-	1	1.00	...	...
小田原 足柄上センター	-	-	-	-	...	...	...	...	-	-
厚木	-	-	-	-	-	-	-	-	-	-
厚木 大和センター	1	0.14	-	-	-	-	-	-	...	...





表2 報告数・定点当たり報告数、疾病・年齢階級別  
(全県及び横浜市・川崎市・相模原市を除く県域) (その1)

2023年06週(02月06日～02月12日)

\*表2は、各保健福祉事務所からの最新の報告をもとに作成しているため、国の還元データである表1および表3の数値と一致しないことがあります。

インフルエンザ定点	項目	合計	～5か月	～11か月	1歳	2	3	4	5	6	7	8	
インフルエンザ (高病原性鳥インフル エンザを除く)	全国	報告数	63,786	238	427	1,732	2,376	3,386	5,054	6,037	6,370	5,280	4,766
		定点当たり	12.91	0.05	0.09	0.35	0.48	0.69	1.02	1.22	1.29	1.07	0.96
	全県	報告数	4,002	7	18	67	112	189	289	352	414	397	337
		定点当たり	11.31	0.02	0.05	0.19	0.32	0.53	0.82	0.99	1.17	1.12	0.95
	県域	報告数	1,418	3	7	19	33	55	104	125	139	155	108
		定点当たり	12.44	0.03	0.06	0.17	0.29	0.48	0.91	1.10	1.22	1.36	0.95

小児科定点	項目	合計	～5か月	～11か月	1歳	2	3	4	5	6	7	8	
RSウイルス 感染症	全国	報告数	952	90	92	289	194	119	76	40	22	7	5
		定点当たり	0.30	0.03	0.03	0.09	0.06	0.04	0.02	0.01	0.01	0.00	0.00
	全県	報告数	18	3	1	6	3	3	-	2	-	-	-
		定点当たり	0.08	0.01	0.00	0.03	0.01	0.01	-	0.01	-	-	-
	県域	報告数	8	-	-	3	3	-	-	2	-	-	-
		定点当たり	0.11	-	-	0.04	0.04	-	-	0.03	-	-	-
咽頭結膜熱	全国	報告数	389	3	26	142	68	60	41	19	14	4	3
		定点当たり	0.12	0.00	0.01	0.05	0.02	0.02	0.01	0.01	0.00	0.00	0.00
	全県	報告数	10	-	1	3	4	1	-	-	-	-	-
		定点当たり	0.04	-	0.00	0.01	0.02	0.00	-	-	-	-	-
	県域	報告数	3	-	-	1	1	-	-	-	-	-	-
		定点当たり	0.04	-	-	0.01	0.01	-	-	-	-	-	-
A群溶血性 レンサ球菌 咽頭炎	全国	報告数	1,313	4	6	63	93	134	159	154	134	92	87
		定点当たり	0.42	0.00	0.00	0.02	0.03	0.04	0.05	0.05	0.04	0.03	0.03
	全県	報告数	60	-	1	1	9	4	8	11	7	4	2
		定点当たり	0.27	-	0.00	0.00	0.04	0.02	0.04	0.05	0.03	0.02	0.01
	県域	報告数	28	-	1	-	5	3	4	4	4	1	-
		定点当たり	0.39	-	0.01	-	0.07	0.04	0.06	0.06	0.06	0.01	-
感染性胃腸炎	全国	報告数	22,843	148	979	3,634	3,212	2,658	2,598	2,118	1,612	1,044	821
		定点当たり	7.26	0.05	0.31	1.16	1.02	0.84	0.83	0.67	0.51	0.33	0.26
	全県	報告数	1,569	11	70	204	199	168	183	148	111	73	60
		定点当たり	6.97	0.05	0.31	0.91	0.88	0.75	0.81	0.66	0.49	0.32	0.27
	県域	報告数	543	7	21	62	62	61	65	51	46	23	27
		定点当たり	7.65	0.10	0.30	0.87	0.87	0.86	0.92	0.72	0.65	0.32	0.38
水痘	全国	報告数	185	2	3	21	9	16	15	24	18	16	14
		定点当たり	0.06	0.00	0.00	0.01	0.00	0.01	0.00	0.01	0.01	0.01	0.00
	全県	報告数	10	-	-	2	1	1	-	1	-	3	2
		定点当たり	0.04	-	-	0.01	0.00	0.00	-	0.00	-	0.01	0.01
	県域	報告数	3	-	-	1	-	-	-	-	-	1	1
		定点当たり	0.04	-	-	0.01	-	-	-	-	-	0.01	0.01

インフルエンザ定点	項目	9	10-14	15-19	20-29	30-39	40-49	50-59	60-69	70-79	80歳以上	
インフルエンザ (高病原性鳥インフル エンザを除く)	全国	報告数	4,060	13,649	2,401	1,367	2,874	2,232	676	426	255	180
		定点当たり	0.82	2.76	0.49	0.28	0.58	0.45	0.14	0.09	0.05	0.04
	全県	報告数	302	912	127	61	178	175	40	12	11	2
		定点当たり	0.85	2.58	0.36	0.17	0.50	0.49	0.11	0.03	0.03	0.01
	県域	報告数	117	330	52	25	59	63	15	4	4	1
		定点当たり	1.03	2.89	0.46	0.22	0.52	0.55	0.13	0.04	0.04	0.01

小児科定点	項目	9	10-14	15-19	20歳以上	
RSウイルス 感染症	全国	報告数	1	10	1	6
		定点当たり	0.00	0.00	0.00	0.00
	全県	報告数	-	-	-	-
		定点当たり	-	-	-	-
	県域	報告数	-	-	-	-
		定点当たり	-	-	-	-
咽頭結膜熱	全国	報告数	1	3	-	5
		定点当たり	0.00	0.00	-	0.00
	全県	報告数	-	1	-	-
		定点当たり	-	0.00	-	-
	県域	報告数	-	1	-	-
		定点当たり	-	0.01	-	-
A群溶血性 レンサ球菌 咽頭炎	全国	報告数	92	213	19	63
		定点当たり	0.03	0.07	0.01	0.02
	全県	報告数	3	7	-	3
		定点当たり	0.01	0.03	-	0.01
	県域	報告数	2	4	-	-
		定点当たり	0.03	0.06	-	-
感染性胃腸炎	全国	報告数	649	1,623	303	1,444
		定点当たり	0.21	0.52	0.10	0.46
	全県	報告数	46	118	17	161
		定点当たり	0.20	0.52	0.08	0.72
	県域	報告数	17	49	2	50
		定点当たり	0.24	0.69	0.03	0.70
水痘	全国	報告数	10	32	3	2
		定点当たり	0.00	0.01	0.00	0.00
	全県	報告数	-	-	-	-
		定点当たり	-	-	-	-
	県域	報告数	-	-	-	-
		定点当たり	-	-	-	-

表2 報告数・定点当たり報告数、疾病・年齢階級別  
(全県及び横浜市・川崎市・相模原市を除く県域) (その2)

2023年06週(02月06日~02月12日)

\*表2は、各保健福祉事務所からの最新の報告をもとに作成しているため、国の選元データである表1および表3の数値と一致しないことがあります。

小児科定点		項目	合計	~5か月	~11か月	1歳
手足口病	全国	報告数	264	3	15	80
		定点当たり	0.08	0.00	0.00	0.03
	全県	報告数	7	-	-	2
		定点当たり	0.03	-	-	0.01
	県域	報告数	3	-	-	1
		定点当たり	0.04	-	-	0.01
伝染性紅斑	全国	報告数	22	-	-	2
		定点当たり	0.01	-	-	0.00
	全県	報告数	1	-	-	-
		定点当たり	0.00	-	-	-
	県域	報告数	-	-	-	-
		定点当たり	-	-	-	-
突発性発しん	全国	報告数	676	8	166	383
		定点当たり	0.21	0.00	0.05	0.12
	全県	報告数	36	-	5	20
		定点当たり	0.16	-	0.02	0.09
	県域	報告数	12	-	1	8
		定点当たり	0.17	-	0.01	0.11
ヘルパンギーナ	全国	報告数	126	1	7	34
		定点当たり	0.04	0.00	0.00	0.01
	全県	報告数	3	-	-	-
		定点当たり	0.01	-	-	-
	県域	報告数	1	-	-	-
		定点当たり	0.01	-	-	-
流行性耳下腺炎	全国	報告数	91	-	-	2
		定点当たり	0.03	-	-	0.00
	全県	報告数	11	-	-	-
		定点当たり	0.05	-	-	-
	県域	報告数	2	-	-	-
		定点当たり	0.03	-	-	-

小児科定点		項目	2	3	4	5	6	7	8	9	10-14	15-19	20歳以上	
手足口病	全国	報告数	65	41	20	18	10	3	2	1	5	-	1	
		定点当たり	0.02	0.01	0.01	0.01	0.00	0.00	0.00	0.00	0.00	0.00	-	0.00
	全県	報告数	-	2	-	2	-	-	-	-	-	1	-	-
		定点当たり	-	0.01	-	0.01	-	-	-	-	-	0.00	-	-
	県域	報告数	-	-	-	1	-	-	-	-	-	1	-	-
		定点当たり	-	-	-	0.01	-	-	-	-	-	0.01	-	-
伝染性紅斑	全国	報告数	1	3	5	-	3	3	2	-	3	-	-	
		定点当たり	0.00	0.00	0.00	-	0.00	0.00	0.00	-	0.00	-	-	
	全県	報告数	-	-	1	-	-	-	-	-	-	-	-	
		定点当たり	-	-	0.00	-	-	-	-	-	-	-	-	
	県域	報告数	-	-	-	-	-	-	-	-	-	-	-	
		定点当たり	-	-	-	-	-	-	-	-	-	-	-	
突発性発しん	全国	報告数	82	19	12	2	1	1	1	-	1	-	-	
		定点当たり	0.03	0.01	0.00	0.00	0.00	0.00	0.00	-	0.00	-	-	
	全県	報告数	9	2	-	-	-	-	-	-	-	-	-	
		定点当たり	0.04	0.01	-	-	-	-	-	-	-	-	-	
	県域	報告数	2	1	-	-	-	-	-	-	-	-	-	
		定点当たり	0.03	0.01	-	-	-	-	-	-	-	-	-	
ヘルパンギーナ	全国	報告数	38	17	7	7	4	3	-	2	4	1	1	
		定点当たり	0.01	0.01	0.00	0.00	0.00	0.00	-	0.00	0.00	0.00	0.00	
	全県	報告数	2	-	-	-	-	-	-	-	-	-	-	
		定点当たり	0.01	-	-	-	-	-	-	-	-	-	-	
	県域	報告数	-	-	-	-	-	-	-	-	-	-	-	
		定点当たり	-	-	-	-	-	-	-	-	-	-	-	
流行性耳下腺炎	全国	報告数	1	9	9	19	11	15	4	6	12	2	1	
		定点当たり	0.00	0.00	0.00	0.01	0.00	0.00	0.00	0.00	0.00	0.00	0.00	
	全県	報告数	-	2	-	2	3	2	2	-	-	-	-	
		定点当たり	-	0.01	-	0.01	0.01	0.01	0.01	-	-	-	-	
	県域	報告数	-	-	-	1	-	-	1	-	-	-	-	
		定点当たり	-	-	-	0.01	-	-	0.01	-	-	-	-	

表2 報告数・定点当たり報告数、疾病・年齢階級別  
(全県及び横浜市・川崎市・相模原市を除く県域) (その3)

2023年06週(02月06日~02月12日)

\*表2は、各保健福祉事務所からの最新の報告をもとに作成しているため、国の還元データである表1および表3の数値と一致しないことがあります。

眼科定点		項目	合計	~5か月	~11か月	1歳	2	3	4	5	6	7	8	
急性出血性結膜炎	全国	報告数	7	-	-	-	-	-	-	-	-	-	1	
		定点当たり	0.01	-	-	-	-	-	-	-	-	-	-	0.00
	全県	報告数	-	-	-	-	-	-	-	-	-	-	-	-
		定点当たり	-	-	-	-	-	-	-	-	-	-	-	-
	県域	報告数	-	-	-	-	-	-	-	-	-	-	-	-
		定点当たり	-	-	-	-	-	-	-	-	-	-	-	-
流行性角結膜炎	全国	報告数	125	3	-	7	10	7	5	3	3	-	1	
		定点当たり	0.18	0.00	-	0.01	0.01	0.01	0.01	0.00	0.00	-	0.00	
	全県	報告数	20	-	-	2	-	2	1	1	1	-	-	
		定点当たり	0.41	-	-	0.04	-	0.04	0.02	0.02	0.02	-	-	
	県域	報告数	6	-	-	-	-	-	-	-	-	-	-	
		定点当たり	0.35	-	-	-	-	-	-	-	-	-	-	

基幹定点(週報)		項目	合計	0歳	1-4	5-9	10-14	15-19	20-24	25-29	30-34	35-39	40-44
細菌性髄膜炎	全国	報告数	7	-	-	-	-	1	-	-	1	1	-
		定点当たり	0.01	-	-	-	-	0.00	-	-	0.00	0.00	-
	全県	報告数	-	-	-	-	-	-	-	-	-	-	-
		定点当たり	-	-	-	-	-	-	-	-	-	-	-
	県域	報告数	-	-	-	-	-	-	-	-	-	-	-
		定点当たり	-	-	-	-	-	-	-	-	-	-	-
無菌性髄膜炎	全国	報告数	9	1	-	1	1	-	-	1	-	1	1
		定点当たり	0.02	0.00	-	0.00	0.00	-	-	0.00	-	0.00	0.00
	全県	報告数	-	-	-	-	-	-	-	-	-	-	-
		定点当たり	-	-	-	-	-	-	-	-	-	-	-
	県域	報告数	-	-	-	-	-	-	-	-	-	-	-
		定点当たり	-	-	-	-	-	-	-	-	-	-	-
マイコプラズマ肺炎	全国	報告数	7	-	3	1	1	1	-	-	-	-	-
		定点当たり	0.01	-	0.01	0.00	0.00	0.00	-	-	-	-	-
	全県	報告数	-	-	-	-	-	-	-	-	-	-	-
		定点当たり	-	-	-	-	-	-	-	-	-	-	-
	県域	報告数	-	-	-	-	-	-	-	-	-	-	-
		定点当たり	-	-	-	-	-	-	-	-	-	-	-
クラミジア肺炎(オウム病を除く)	全国	報告数	-	-	-	-	-	-	-	-	-	-	-
		定点当たり	-	-	-	-	-	-	-	-	-	-	-
	全県	報告数	-	-	-	-	-	-	-	-	-	-	-
		定点当たり	-	-	-	-	-	-	-	-	-	-	-
	県域	報告数	-	-	-	-	-	-	-	-	-	-	-
		定点当たり	-	-	-	-	-	-	-	-	-	-	-
感染性胃腸炎(ロタウイルス)	全国	報告数	4	-	3	-	-	-	1	-	-	-	-
		定点当たり	0.01	-	0.01	-	-	-	0.00	-	-	-	-
	全県	報告数	-	-	-	-	-	-	-	-	-	-	-
		定点当たり	-	-	-	-	-	-	-	-	-	-	-
	県域	報告数	-	-	-	-	-	-	-	-	-	-	-
		定点当たり	-	-	-	-	-	-	-	-	-	-	-

眼科定点		項目	9	10-14	15-19	20-29	30-39	40-49	50-59	60-69	70歳以上
急性出血性結膜炎	全国	報告数	-	-	-	1	-	1	2	2	-
		定点当たり	-	-	-	0.00	-	0.00	0.00	0.00	-
	全県	報告数	-	-	-	-	-	-	-	-	-
		定点当たり	-	-	-	-	-	-	-	-	-
	県域	報告数	-	-	-	-	-	-	-	-	-
		定点当たり	-	-	-	-	-	-	-	-	-
流行性角結膜炎	全国	報告数	-	1	5	18	21	14	11	8	8
		定点当たり	-	0.00	0.01	0.03	0.03	0.02	0.02	0.01	0.01
	全県	報告数	-	-	-	4	-	3	2	2	2
		定点当たり	-	-	-	0.08	-	0.06	0.04	0.04	0.04
	県域	報告数	-	-	-	1	-	1	1	1	2
		定点当たり	-	-	-	0.06	-	0.06	0.06	0.06	0.12

基幹定点(週報)		項目	45-49	50-54	55-59	60-64	65-69	70歳以上
細菌性髄膜炎	全国	報告数	-	-	-	2	-	2
		定点当たり	-	-	-	0.00	-	0.00
	全県	報告数	-	-	-	-	-	-
		定点当たり	-	-	-	-	-	-
	県域	報告数	-	-	-	-	-	-
		定点当たり	-	-	-	-	-	-
無菌性髄膜炎	全国	報告数	-	-	-	-	3	
		定点当たり	-	-	-	-	0.01	
	全県	報告数	-	-	-	-	-	
		定点当たり	-	-	-	-	-	
	県域	報告数	-	-	-	-	-	
		定点当たり	-	-	-	-	-	
マイコプラズマ肺炎	全国	報告数	-	-	-	-	1	
		定点当たり	-	-	-	-	0.00	
	全県	報告数	-	-	-	-	-	
		定点当たり	-	-	-	-	-	
	県域	報告数	-	-	-	-	-	
		定点当たり	-	-	-	-	-	
クラミジア肺炎(オウム病を除く)	全国	報告数	-	-	-	-	-	
		定点当たり	-	-	-	-	-	
	全県	報告数	-	-	-	-	-	
		定点当たり	-	-	-	-	-	
	県域	報告数	-	-	-	-	-	
		定点当たり	-	-	-	-	-	
感染性胃腸炎(ロタウイルス)	全国	報告数	-	-	-	-	-	
		定点当たり	-	-	-	-	-	
	全県	報告数	-	-	-	-	-	
		定点当たり	-	-	-	-	-	
	県域	報告数	-	-	-	-	-	
		定点当たり	-	-	-	-	-	

表3 5週前～今週の推移 (その1)  
 (全県及び横浜市・川崎市・相模原市を除く県域)

2023年06週(02月06日～02月12日)

疾病名	項目		5週前	4週前	3週前	2週前	1週前	今週
			01週	02週	03週	04週	05週	06週
			(01月02日 ～01月08 日)	(01月09日 ～01月15 日)	(01月16日 ～01月22 日)	(01月23日 ～01月29 日)	(01月30日 ～02月05 日)	(02月06日 ～02月12 日)
インフルエンザ (高病原性鳥インフル ンザを除く)	全県	報告数	1,379	2,024	3,171	3,527	4,524	4,002
		定点当たり	3.96	5.64	8.86	9.88	12.74	11.31
	県域	報告数	522	633	755	916	1,431	1,418
		定点当たり	4.62	5.50	6.57	7.97	12.44	12.44
RSウイルス 感染症	全県	報告数	11	13	23	11	13	18
		定点当たり	0.05	0.06	0.10	0.05	0.06	0.08
	県域	報告数	7	5	12	6	8	8
		定点当たり	0.10	0.07	0.17	0.08	0.11	0.11
咽頭結膜熱	全県	報告数	10	10	20	13	9	10
		定点当たり	0.05	0.04	0.09	0.06	0.04	0.04
	県域	報告数	4	3	7	4	4	3
		定点当たり	0.06	0.04	0.10	0.06	0.06	0.04
A群溶血性 レンサ球菌 咽頭炎	全県	報告数	27	45	62	63	56	60
		定点当たり	0.12	0.20	0.27	0.28	0.25	0.27
	県域	報告数	7	10	18	16	8	28
		定点当たり	0.10	0.14	0.25	0.22	0.11	0.39
感染性胃腸炎	全県	報告数	844	1,592	2,145	1,946	1,959	1,569
		定点当たり	3.84	6.95	9.41	8.57	8.71	6.97
	県域	報告数	279	502	728	705	683	543
		定点当たり	3.99	6.97	10.11	9.79	9.49	7.65
水痘	全県	報告数	15	16	11	11	6	10
		定点当たり	0.07	0.07	0.05	0.05	0.03	0.04
	県域	報告数	1	9	4	3	2	3
		定点当たり	0.01	0.13	0.06	0.04	0.03	0.04
手足口病	全県	報告数	9	9	9	9	8	7
		定点当たり	0.04	0.04	0.04	0.04	0.04	0.03
	県域	報告数	1	3	3	4	1	3
		定点当たり	0.01	0.04	0.04	0.06	0.01	0.04
伝染性紅斑	全県	報告数	1	-	1	5	3	1
		定点当たり	0.00	-	0.00	0.02	0.01	0.00
	県域	報告数	-	-	-	4	-	-
		定点当たり	-	-	-	0.06	-	-
突発性発しん	全県	報告数	35	42	52	45	40	36
		定点当たり	0.16	0.18	0.23	0.20	0.18	0.16
	県域	報告数	10	13	18	13	9	12
		定点当たり	0.14	0.18	0.25	0.18	0.13	0.17

表3 5週前～今週の推移 (その2)  
 (全県及び横浜市・川崎市・相模原市を除く県域)

2023年06週(02月06日～02月12日)

疾病名	項目		5週前	4週前	3週前	2週前	1週前	今週
			01週	02週	03週	04週	05週	06週
			(01月02日 ～01月08 日)	(01月09日 ～01月15 日)	(01月16日 ～01月22 日)	(01月23日 ～01月29 日)	(01月30日 ～02月05 日)	(02月06日 ～02月12 日)
ヘルパンギーナ	全県	報告数	4	2	9	2	3	3
		定点当たり	0.02	0.01	0.04	0.01	0.01	0.01
	県域	報告数	-	2	4	1	1	1
		定点当たり	-	0.03	0.06	0.01	0.01	0.01
流行性耳下腺炎	全県	報告数	7	9	6	13	5	11
		定点当たり	0.03	0.04	0.03	0.06	0.02	0.05
	県域	報告数	3	1	1	1	3	2
		定点当たり	0.04	0.01	0.01	0.01	0.04	0.03
急性出血性結膜炎	全県	報告数	1	-	-	-	-	-
		定点当たり	0.02	-	-	-	-	-
	県域	報告数	1	-	-	-	-	-
		定点当たり	0.06	-	-	-	-	-
流行性角結膜炎	全県	報告数	21	27	22	16	15	20
		定点当たり	0.46	0.53	0.43	0.31	0.30	0.41
	県域	報告数	7	10	9	10	9	6
		定点当たり	0.44	0.59	0.53	0.59	0.53	0.35
細菌性髄膜炎	全県	報告数	-	-	-	-	-	-
		定点当たり	-	-	-	-	-	-
	県域	報告数	-	-	-	-	-	-
		定点当たり	-	-	-	-	-	-
無菌性髄膜炎	全県	報告数	-	-	-	2	-	-
		定点当たり	-	-	-	0.18	-	-
	県域	報告数	-	-	-	-	-	-
		定点当たり	-	-	-	-	-	-
マイコプラズマ肺炎	全県	報告数	-	1	-	1	1	-
		定点当たり	-	0.08	-	0.09	0.09	-
	県域	報告数	-	1	-	1	1	-
		定点当たり	-	0.20	-	0.20	0.20	-
クラミジア肺炎 (オウム病を除く)	全県	報告数	-	-	-	-	-	-
		定点当たり	-	-	-	-	-	-
	県域	報告数	-	-	-	-	-	-
		定点当たり	-	-	-	-	-	-
感染性胃腸炎 (ロタウイルス)	全県	報告数	-	-	-	-	-	-
		定点当たり	-	-	-	-	-	-
	県域	報告数	-	-	-	-	-	-
		定点当たり	-	-	-	-	-	-

