



今週の注目感染症

～感染性胃腸炎～

感染性胃腸炎はウイルスや細菌などの病原体によって引き起こされる胃腸炎です。冬に流行する感染性胃腸炎の原因の多くはウイルスとされています。特に感染力の強いノロウイルスに注意が必要です。ウイルスに汚染されたカキなどの二枚貝を食べて感染する場合があります。ノロウイルスに感染すると激しい下痢や嘔吐、発熱がみられます。特別な治療薬や予防接種は有りません。またノロウイルスに対してはアルコールでは消毒効果が不十分です。感染者の嘔吐物や糞便にもウイルスが含まれますので、次亜塩素酸ナトリウムを使用して適切に処理し、処理後の手洗いは十分に行いましょう。

～新型コロナウイルス感染症～

2023年第4週の報告数は18,837例となり、前週27,134例とくらべて減少しています(※患者情報の変更により、前週と数字が異なる場合があります)。感染拡大を防ぐために、適切な場面でのマスク着用、手洗い、三密の回避等の基本的感染予防の徹底や、対象者はワクチン接種を検討するなどの行動をお願いします。また、神奈川県が公開している情報などで感染時にとるべき行動を確認しておきましょう。

今週の全数把握対象疾患

(当該週の国による集計及び各保健福祉事務所からの報告をもとに期日を決めて集計しているため、集計数が前後することがあります。)

分類	対象疾患	内訳				神奈川県 (今週)	神奈川県 (2023年累計)
		県域	横浜市	川崎市	相模原市		
二類	結核	6	7	4	2	19	54
三類	腸管出血性大腸菌感染症		1	2		3	10
四類	E型肝炎	1	2	1		4	10
	レジオネラ症		2			2	10
五類	アメーバ赤痢			1		1	1
	カルバペネム耐性腸内細菌科細菌感染症		1			1	7
	劇症型溶血性レンサ球菌感染症		1	1	1	3	10
	侵襲性肺炎球菌感染症	1			1	2	8
	水痘(入院例)			1		1	1
	梅毒	2	4	2	1	9	33
	百日咳	2				2	4

全数把握対象疾患情報

- ・結核19例：年齢群は20歳代1例、50歳代4例、60歳代4例、70歳代4例、80歳代5例、90歳以上1例、病型は肺結核14例、結核性胸膜炎1例、粟粒結核1例、無症状病原体保有者3例
- ・腸管出血性大腸菌感染症3例：年齢群は10歳未満1例、10歳代1例、50歳代1例、血清型・毒素型は、O26VT1 2例、O26VT2 1例、推定感染経路は経口感染1例、接触感染2例、推定感染地域は神奈川県2例、不明1例
- ・E型肝炎4例：年齢群は20歳代1例、40歳代2例、60歳代1例、推定感染経路は経口感染(焼肉、焼き鳥)1例、不明3例、推定感染地域は神奈川県1例、日本国内都道府県不明2例、不明1例
- ・レジオネラ症2例：年齢群は60歳代1例、70歳代1例、病型は肺炎型2例、推定感染経路は水系感染1例、塵埃感染1例、推定感染地域は神奈川県2例
- ・アメーバ赤痢1例：年齢群は40歳代、病型は腸管アメーバ症、感染経路は不明、推定感染地域は日本国内都道府県不明
- ・カルバペネム耐性腸内細菌科細菌感染症1例：年齢群は80歳代、菌種は*Klebsiella aerogenes* 推定感染経路は医療器具関連感染、推定感染地域は日本国内都道府県不明
- ・劇症型溶血性レンサ球菌感染症3例：年齢群は50歳代1例、80歳代2例、血清群はA群1例、B群1例、G群1例、感染経路は不明3例、推定感染地域は神奈川県2例、日本国内都道府県不明1例
- ・侵襲性肺炎球菌感染症2例：年齢群は70歳代1例、80歳代1例、推定感染経路は不明2例、推定感染地域は神奈川県2例、ワクチン接種歴は不明2例
- ・水痘(入院例)1例：年齢群は20歳代、病型は検査診断例、感染経路は不明、推定感染地域は神奈川県、ワクチン接種歴は無し
- ・梅毒9例：年齢群は20歳代1例、40歳代5例、50歳代3例、病型は早期顕症梅毒I期4例、早期顕症梅毒II期4例、晩期顕症梅毒1例、推定感染経路は性的接触6例、不明3例、推定感染地域は神奈川県1例、東京都1例、日本国内都道府県不明4例、不明3例
- ・百日咳2例：年齢群は10歳未満2例、感染経路は不明2例、推定感染地域は神奈川県1例、日本国内都道府県不明1例、ワクチン接種歴は有り(4回接種)1例、不明1例

新型インフルエンザ等感染症

新型コロナウイルス感染症 18,837例

今週の定点把握対象疾患

- ・インフルエンザの定点当たり報告数が、川崎市で11.30(前週9.48)、相模原市で13.15(前週14.54)、茅ヶ崎市で19.00(前週14.36)となり、注意報レベル(10)を超えました。
- また、平塚保健福祉事務所で8.55(前週12.18)となり、注意報レベル(10)を下回りました。

神奈川県感染症情報センター

神奈川県衛生研究所 企画情報部 衛生情報課

TEL:0467-83-4400(代表)

FAX:0467-89-5211(企画情報部)

感染症発生動向調査事業は「感染症の予防及び感染症の患者に対する医療に関する法律」によって行われています。

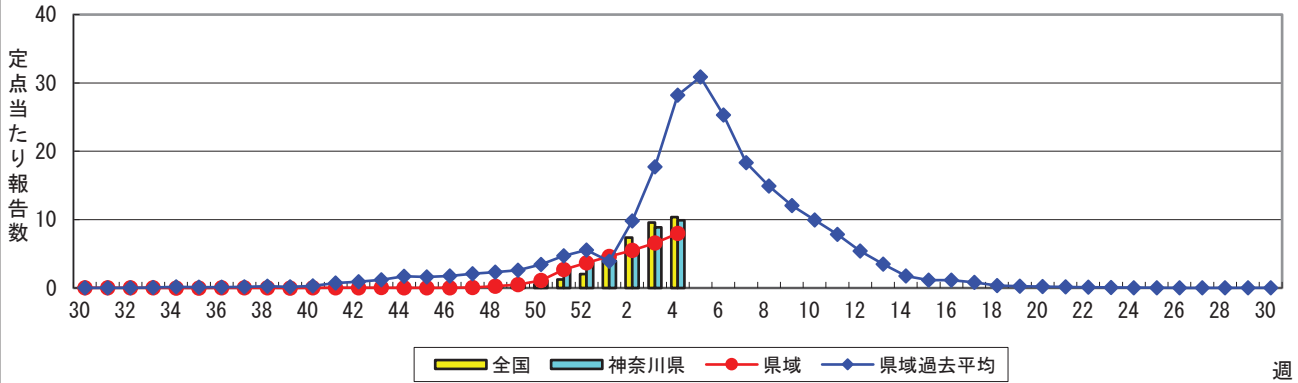
*県域とは、神奈川県内の市町村のうち横浜市、川崎市、相模原市を除いた地域です

感染症発生動向調査: 週報対象疾患の時系列グラフ

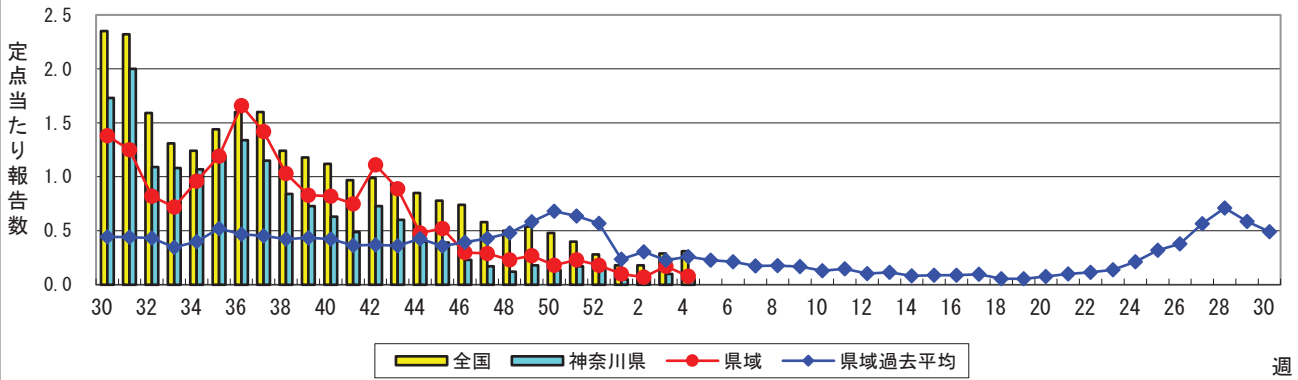
※疾患名の括弧書きは、一般名称であり、正式名称ではありません。
 ※神奈川県&県域(横浜市・川崎市・相模原市を除く)のデータです。

2023年04週
 (01月23日~01月29日)

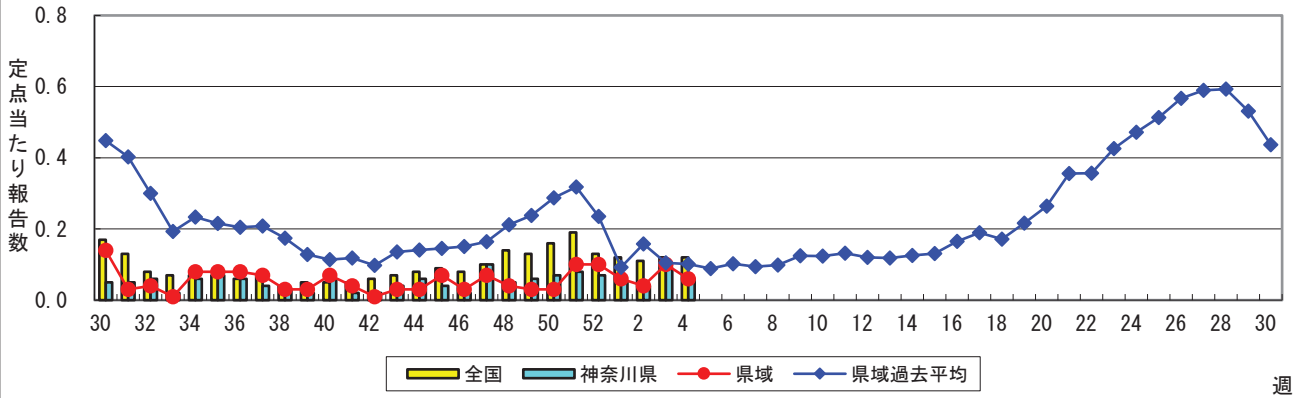
インフルエンザ(高病原性鳥インフルエンザを除く)



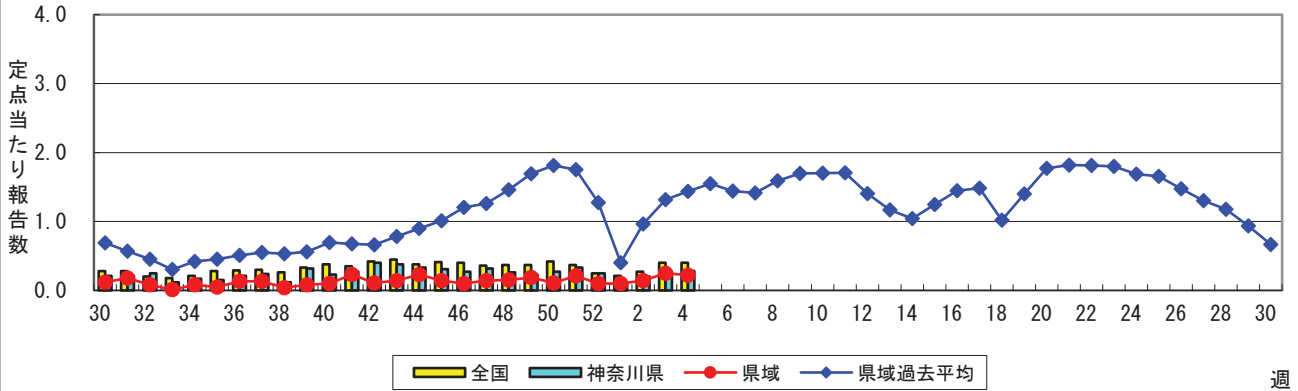
RSウイルス感染症



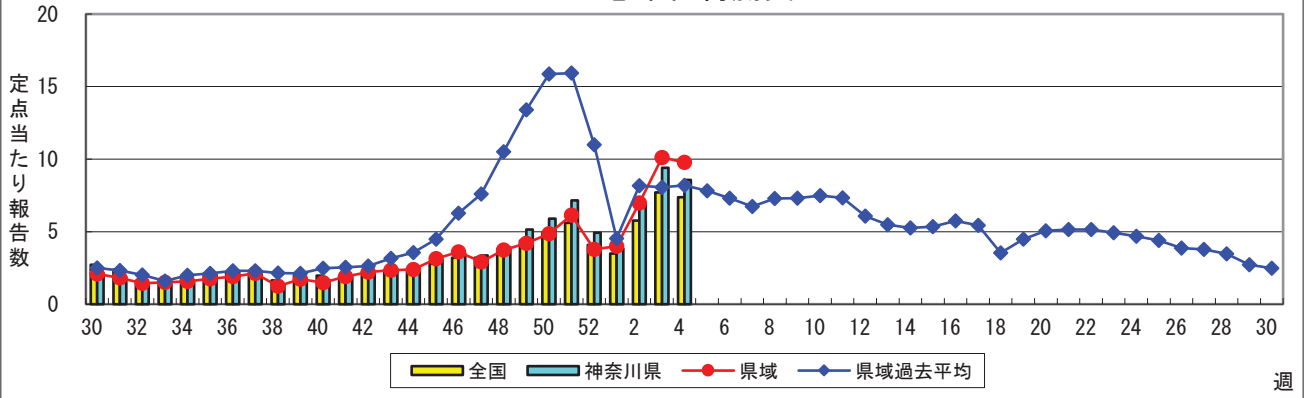
咽頭結膜熱(プール熱)



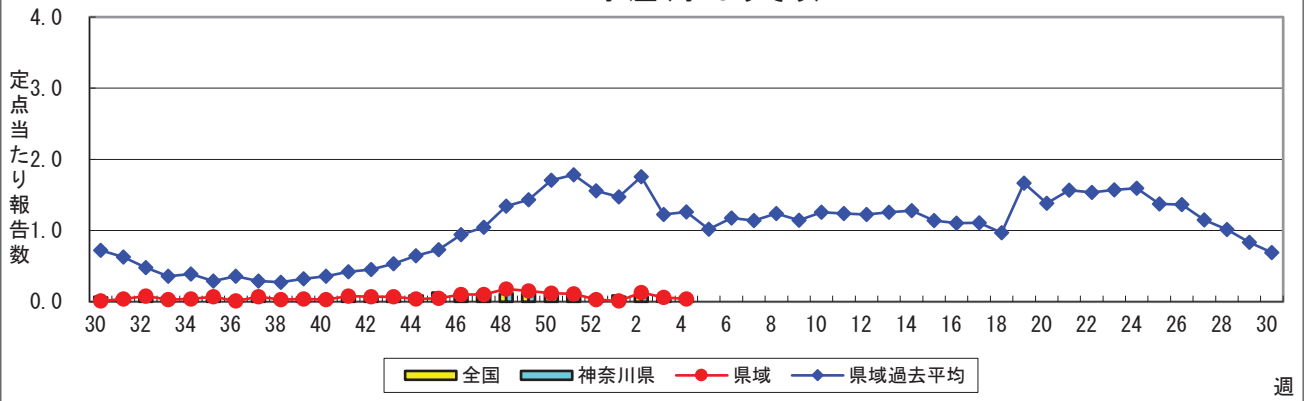
A群溶血性レンサ球菌咽頭炎



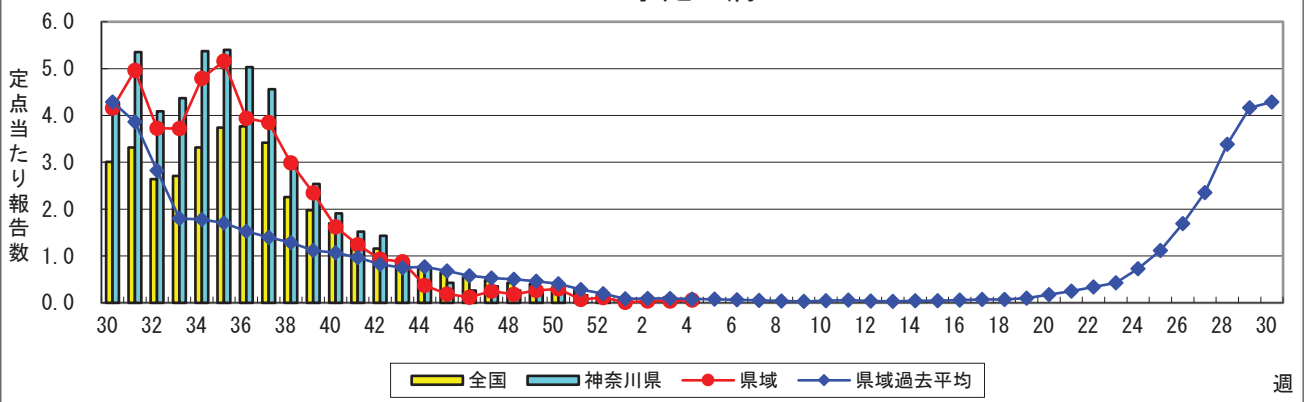
感染性胃腸炎



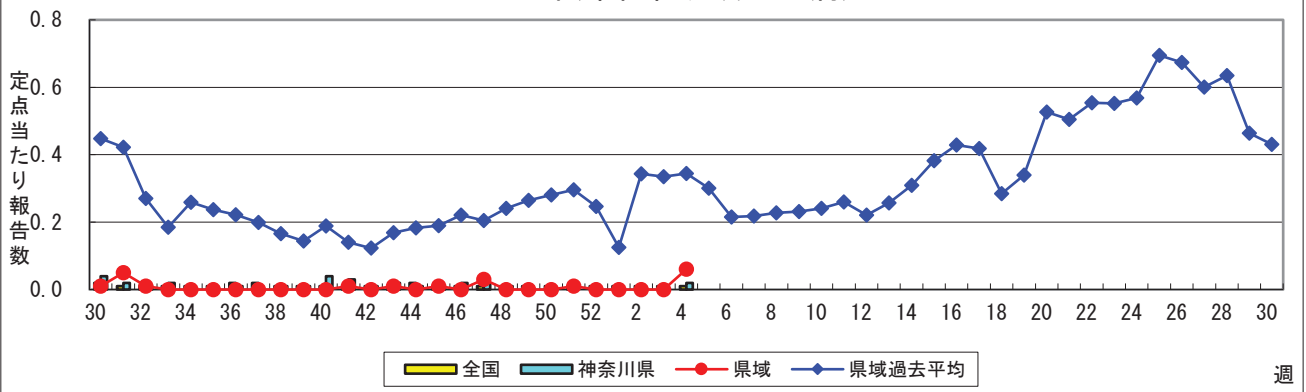
水痘(水ぼうそう)



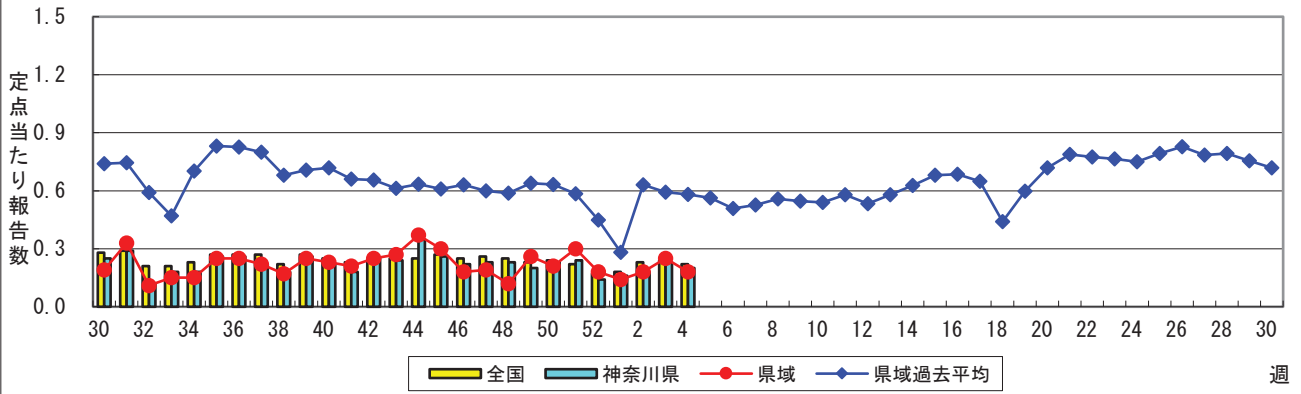
手足口病



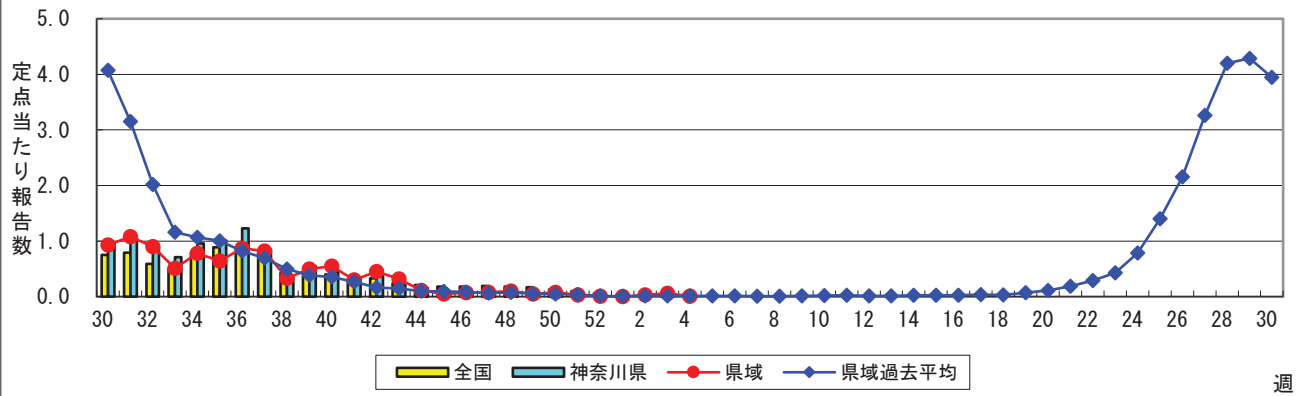
伝染性紅斑(リンゴ病)



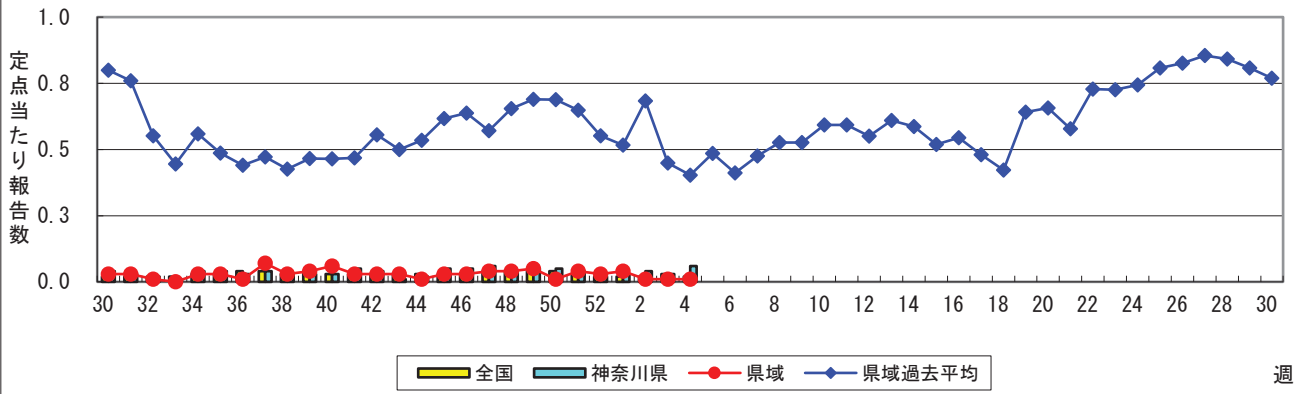
突発性発しん



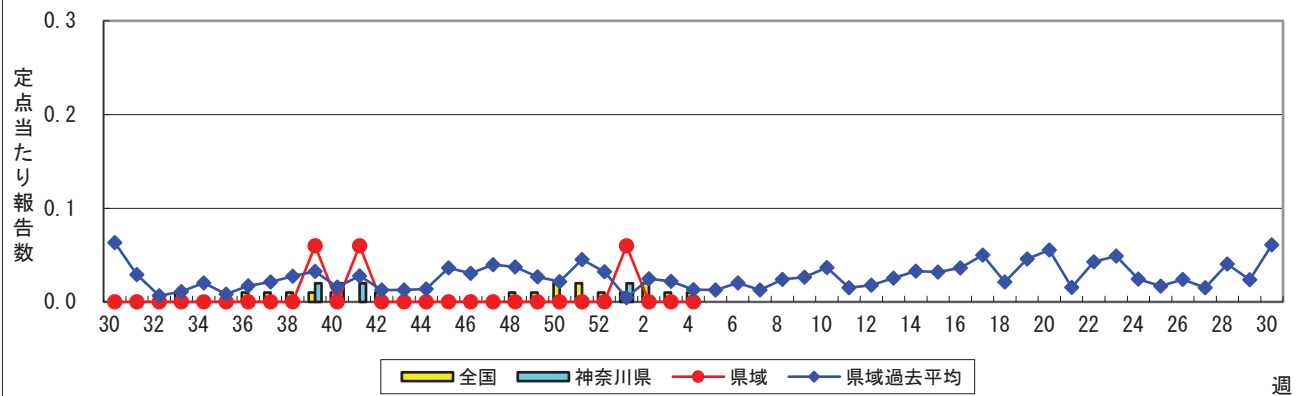
ヘルパンギーナ



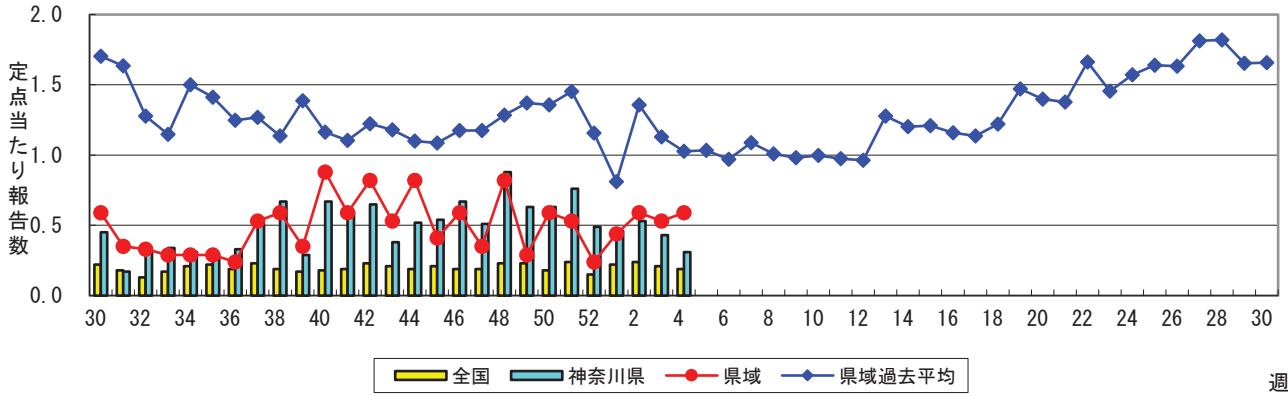
流行性耳下腺炎(おたふくかぜ)



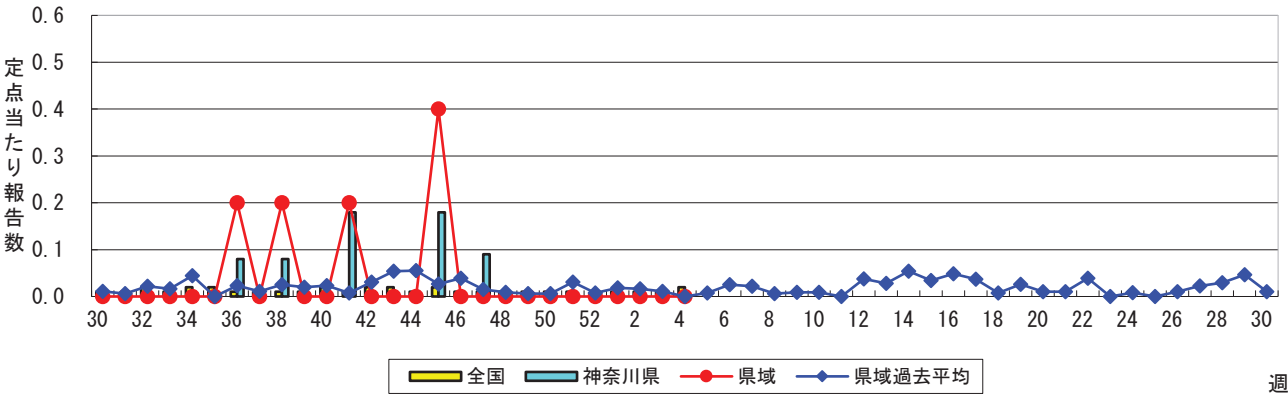
急性出血性結膜炎



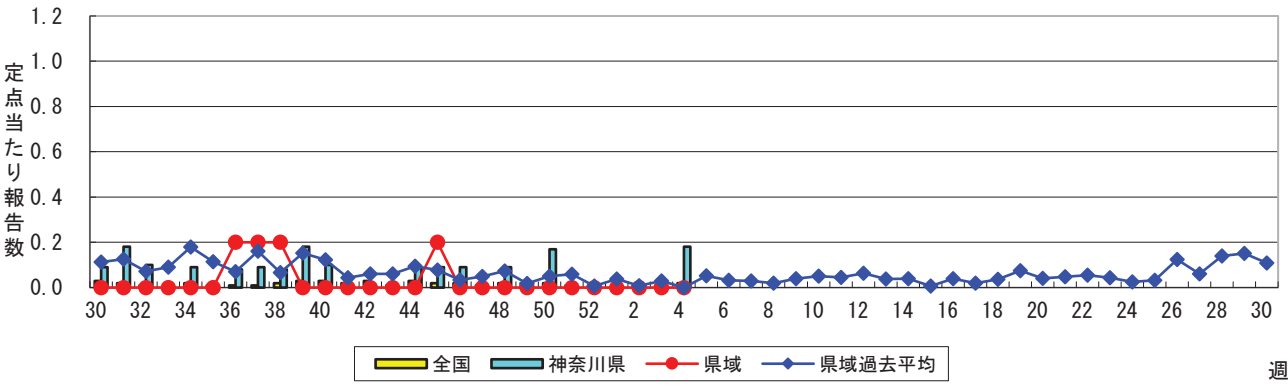
流行性角結膜炎



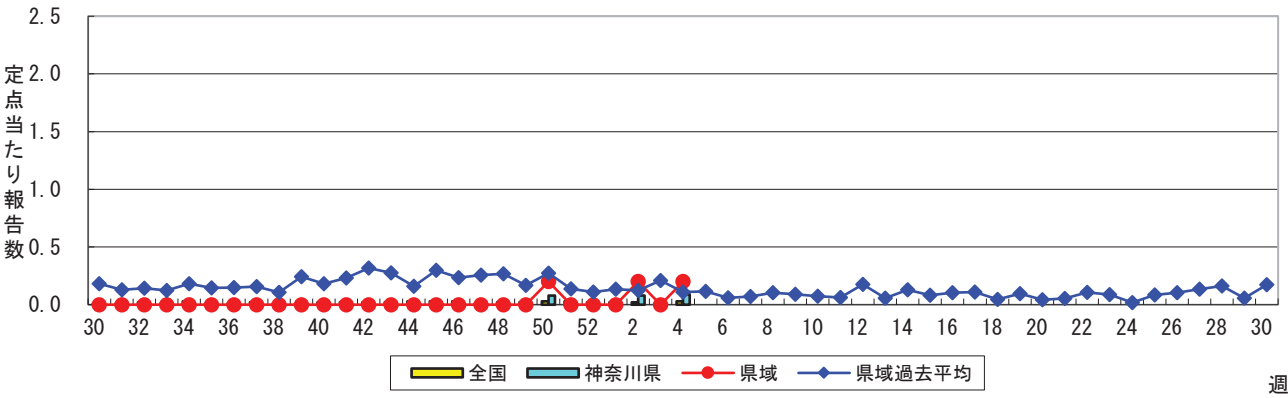
細菌性髄膜炎



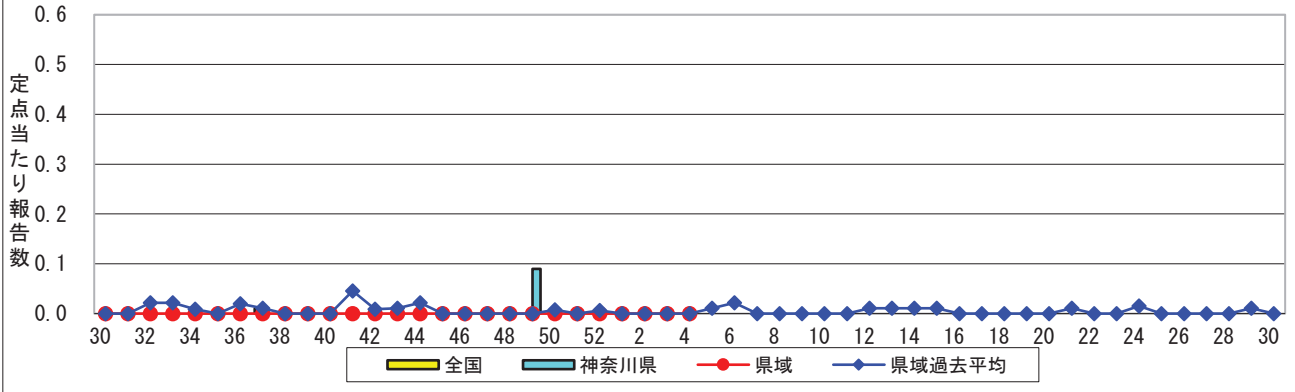
無菌性髄膜炎



マイコプラズマ肺炎



クラミジア肺炎(オウム病を除く)



感染性胃腸炎(ロタウイルス)

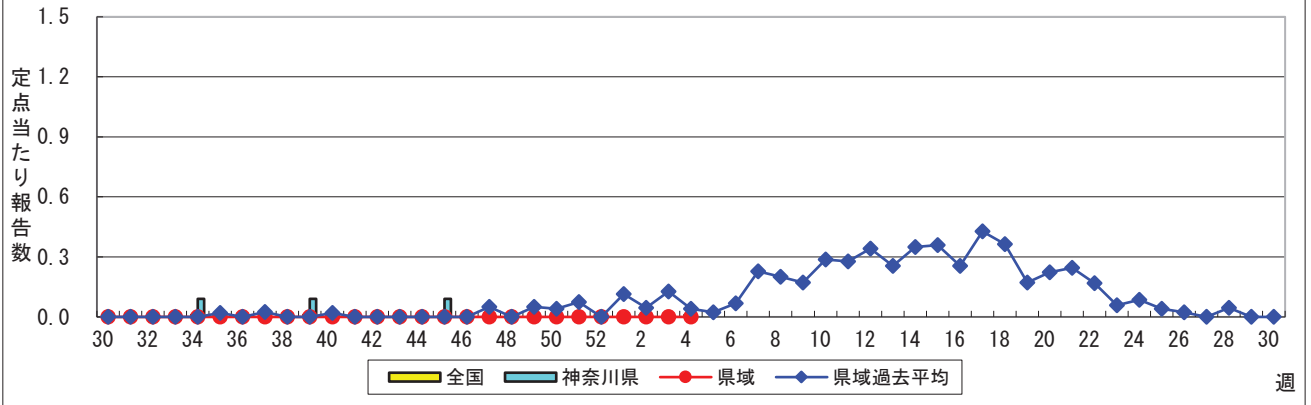


表1 報告数・定点当たり報告数 疾病、政令市・保健所別 (その1)

2023年04週(01月23日~01月29日)

神奈川県	インフルエンザ (高病原性鳥インフルエンザを除く)		RSウイルス感染症		咽頭結膜熱		A群溶血性レンサ球菌咽頭炎		感染性胃腸炎	
	報告数	定点当たり	報告数	定点当たり	報告数	定点当たり	報告数	定点当たり	報告数	定点当たり
全県	3,527	9.88	11	0.05	13	0.06	63	0.28	1,946	8.57
横浜市	1,409	9.92	2	0.02	6	0.07	12	0.14	621	7.06
川崎市	689	11.30	2	0.05	2	0.05	13	0.35	315	8.51
相模原市	513	13.15	1	0.03	1	0.03	22	0.73	305	10.17
県域 (横浜市、川崎市、相模原市を除く)	916	7.97	6	0.08	4	0.06	16	0.22	705	9.79
横須賀市	80	5.71	-	-	1	0.11	1	0.11	77	8.56
藤沢市	132	8.25	2	0.20	-	-	-	-	69	6.90
茅ヶ崎市	209	19.00	-	-	1	0.14	4	0.57	78	11.14
平塚	94	8.55	-	-	-	-	2	0.29	95	13.57
平塚 秦野センター	93	9.30	1	0.17	2	0.33	3	0.50	89	14.83
鎌倉	42	4.20	1	0.17	-	-	-	-	43	7.17
鎌倉 三崎センター	5	1.67	-	-	-	-	-	-	6	3.00
小田原	27	3.00	-	-	-	-	-	-	68	11.33
小田原 足柄上センター	3	0.60	-	-	-	-	-	-	-	-
厚木	127	8.47	2	0.22	-	-	5	0.56	144	16.00
厚木 大和センター	104	9.45	-	-	-	-	1	0.14	36	5.14

神奈川県	水痘		手足口病		伝染性紅斑		突発性発しん	
	報告数	定点当たり	報告数	定点当たり	報告数	定点当たり	報告数	定点当たり
全県	11	0.05	9	0.04	5	0.02	45	0.20
横浜市	4	0.05	5	0.06	1	0.01	20	0.23
川崎市	4	0.11	-	-	-	-	6	0.16
相模原市	-	-	-	-	-	-	6	0.20
県域 (横浜市、川崎市、相模原市を除く)	3	0.04	4	0.06	4	0.06	13	0.18
横須賀市	-	-	-	-	-	-	3	0.33
藤沢市	-	-	1	0.10	-	-	4	0.40
茅ヶ崎市	2	0.29	-	-	4	0.57	1	0.14
平塚	-	-	-	-	-	-	1	0.14
平塚 秦野センター	1	0.17	2	0.33	-	-	-	-
鎌倉	-	-	1	0.17	-	-	-	-
鎌倉 三崎センター	-	-	-	-	-	-	-	-
小田原	-	-	-	-	-	-	1	0.17
小田原 足柄上センター	-	-	-	-	-	-	-	-
厚木	-	-	-	-	-	-	2	0.22
厚木 大和センター	-	-	-	-	-	-	1	0.14

神奈川県	ヘルパンギーナ		流行性耳下腺炎		急性出血性結膜炎		流行性角結膜炎		細菌性髄膜炎	
	報告数	定点当たり	報告数	定点当たり	報告数	定点当たり	報告数	定点当たり	報告数	定点当たり
全県	2	0.01	13	0.06	-	-	16	0.31	-	-
横浜市	1	0.01	7	0.08	-	-	4	0.18	-	-
川崎市	-	-	3	0.08	-	-	-	-	-	-
相模原市	-	-	2	0.07	-	-	2	0.50	-	-
県域 (横浜市、川崎市、相模原市を除く)	1	0.01	1	0.01	-	-	10	0.59	-	-
横須賀市	-	-	-	-	-	-	-	-	-	-
藤沢市	-	-	-	-	-	-	3	1.00	-	-
茅ヶ崎市	-	-	1	0.14	-	-	2	1.00
平塚	-	-	-	-	-	-	-	-	-	-
平塚 秦野センター	1	0.17	-	-	-	-	-	-
鎌倉	-	-	-	-	-	-	-	-
鎌倉 三崎センター	-	-	-	-
小田原	-	-	-	-	-	-	1	1.00
小田原 足柄上センター	-	-	-	-	-	-
厚木	-	-	-	-	-	-	4	1.33	-	-
厚木 大和センター	-	-	-	-	-	-	-	-

表2 報告数・定点当たり報告数、疾病・年齢階級別
(全県及び横浜市・川崎市・相模原市を除く県域) (その1)

2023年04週(01月23日～01月29日)

*表2は、各保健福祉事務所からの最新の報告をもとに作成しているため、国の還元データである表1および表3の数値と一致しないことがあります。

インフルエンザ定点	項目	合計	～5か月	～11か月	1歳	2	3	4	5	6	7	8	
インフルエンザ (高病原性鳥インフル エンザを除く)	全国	報告数	51,219	152	390	1,358	1,949	2,645	4,024	4,890	5,196	4,050	3,740
		定点当たり	10.36	0.03	0.08	0.27	0.39	0.54	0.81	0.99	1.05	0.82	0.76
	全県	報告数	3,527	9	17	82	104	172	277	310	325	298	274
		定点当たり	9.88	0.03	0.05	0.23	0.29	0.48	0.78	0.87	0.91	0.83	0.77
	県域	報告数	916	1	4	23	30	46	65	95	68	78	70
		定点当たり	7.97	0.01	0.03	0.20	0.26	0.40	0.57	0.83	0.59	0.68	0.61

小児科定点	項目	合計	～5か月	～11か月	1歳	2	3	4	5	6	7	8	
RSウイルス 感染症	全国	報告数	982	89	88	301	224	126	72	38	14	13	4
		定点当たり	0.31	0.03	0.03	0.10	0.07	0.04	0.02	0.01	0.00	0.00	0.00
	全県	報告数	11	-	2	2	3	2	-	1	-	1	-
		定点当たり	0.05	-	0.01	0.01	0.01	0.01	-	0.00	-	0.00	-
	県域	報告数	6	-	1	2	-	2	-	1	-	-	-
		定点当たり	0.08	-	0.01	0.03	-	0.03	-	0.01	-	-	-
咽頭結膜熱	全国	報告数	375	3	19	145	79	53	33	21	9	5	1
		定点当たり	0.12	0.00	0.01	0.05	0.03	0.02	0.01	0.01	0.00	0.00	0.00
	全県	報告数	13	-	1	4	3	2	2	-	1	-	-
		定点当たり	0.06	-	0.00	0.02	0.01	0.01	0.01	-	0.00	-	-
	県域	報告数	4	-	-	2	-	1	-	-	1	-	-
		定点当たり	0.06	-	-	0.03	-	0.01	-	-	0.01	-	-
A群溶血性 レンサ球菌 咽頭炎	全国	報告数	1,271	2	9	65	100	154	174	149	114	92	98
		定点当たり	0.40	0.00	0.00	0.02	0.03	0.05	0.06	0.05	0.04	0.03	0.03
	全県	報告数	63	-	-	5	6	6	11	9	4	9	4
		定点当たり	0.28	-	-	0.02	0.03	0.03	0.05	0.04	0.02	0.04	0.02
	県域	報告数	16	-	-	1	2	-	2	2	2	4	-
		定点当たり	0.22	-	-	0.01	0.03	-	0.03	0.03	0.03	0.06	-
感染性胃腸炎	全国	報告数	23,230	147	1,045	4,041	3,445	2,865	2,544	2,003	1,590	1,031	752
		定点当たり	7.38	0.05	0.33	1.28	1.09	0.91	0.81	0.64	0.50	0.33	0.24
	全県	報告数	1,946	13	82	279	306	238	203	180	125	88	68
		定点当たり	8.57	0.06	0.36	1.23	1.35	1.05	0.89	0.79	0.55	0.39	0.30
	県域	報告数	705	9	23	86	102	91	72	76	45	38	27
		定点当たり	9.79	0.13	0.32	1.19	1.42	1.26	1.00	1.06	0.63	0.53	0.38
水痘	全国	報告数	228	1	6	29	23	9	18	16	19	13	16
		定点当たり	0.07	0.00	0.00	0.01	0.01	0.00	0.01	0.01	0.01	0.00	0.01
	全県	報告数	11	-	-	3	-	1	2	-	1	-	1
		定点当たり	0.05	-	-	0.01	-	0.00	0.01	-	0.00	-	0.00
	県域	報告数	3	-	-	-	-	1	1	-	-	-	-
		定点当たり	0.04	-	-	-	-	0.01	0.01	-	-	-	-

インフルエンザ定点	項目	9	10-14	15-19	20-29	30-39	40-49	50-59	60-69	70-79	80歳以上	
インフルエンザ (高病原性鳥インフル エンザを除く)	全国	報告数	3,153	10,043	2,452	1,302	2,537	1,941	641	385	219	152
		定点当たり	0.64	2.03	0.50	0.26	0.51	0.39	0.13	0.08	0.04	0.03
	全県	報告数	245	727	148	94	173	182	51	24	10	5
		定点当たり	0.69	2.04	0.41	0.26	0.48	0.51	0.14	0.07	0.03	0.01
	県域	報告数	58	202	50	25	37	39	14	7	1	3
		定点当たり	0.50	1.76	0.43	0.22	0.32	0.34	0.12	0.06	0.01	0.03

小児科定点	項目	9	10-14	15-19	20歳以上	
RSウイルス 感染症	全国	報告数	4	7	1	1
		定点当たり	0.00	0.00	0.00	0.00
	全県	報告数	-	-	-	-
		定点当たり	-	-	-	-
	県域	報告数	-	-	-	-
		定点当たり	-	-	-	-
咽頭結膜熱	全国	報告数	1	2	2	2
		定点当たり	0.00	0.00	0.00	0.00
	全県	報告数	-	-	-	-
		定点当たり	-	-	-	-
	県域	報告数	-	-	-	-
		定点当たり	-	-	-	-
A群溶血性 レンサ球菌 咽頭炎	全国	報告数	53	166	24	71
		定点当たり	0.02	0.05	0.01	0.02
	全県	報告数	1	7	1	-
		定点当たり	0.00	0.03	0.00	-
	県域	報告数	1	1	1	-
		定点当たり	0.01	0.01	0.01	-
感染性胃腸炎	全国	報告数	571	1,461	290	1,445
		定点当たり	0.18	0.46	0.09	0.46
	全県	報告数	43	134	25	162
		定点当たり	0.19	0.59	0.11	0.71
	県域	報告数	18	55	6	57
		定点当たり	0.25	0.76	0.08	0.79
水痘	全国	報告数	20	47	5	6
		定点当たり	0.01	0.01	0.00	0.00
	全県	報告数	1	1	1	-
		定点当たり	0.00	0.00	0.00	-
	県域	報告数	-	1	-	-
		定点当たり	-	0.01	-	-

表2 報告数・定点当たり報告数、疾病・年齢階級別
(全県及び横浜市・川崎市・相模原市を除く県域) (その2)

2023年04週(01月23日~01月29日)

*表2は、各保健福祉事務所からの最新の報告をもとに作成しているため、国の選元データである表1および表3の数値と一致しないことがあります。

小児科定点		項目	合計	~5か月	~11か月	1歳
手足口病	全国	報告数	322	2	8	130
		定点当たり	0.10	0.00	0.00	0.04
	全県	報告数	9	-	-	-
		定点当たり	0.04	-	-	-
	県域	報告数	4	-	-	-
		定点当たり	0.06	-	-	-
伝染性紅斑	全国	報告数	26	-	1	6
		定点当たり	0.01	-	0.00	0.00
	全県	報告数	5	-	1	-
		定点当たり	0.02	-	0.00	-
	県域	報告数	4	-	-	-
		定点当たり	0.06	-	-	-
突発性発しん	全国	報告数	695	7	157	413
		定点当たり	0.22	0.00	0.05	0.13
	全県	報告数	45	1	11	22
		定点当たり	0.20	0.00	0.05	0.10
	県域	報告数	13	-	1	7
		定点当たり	0.18	-	0.01	0.10
ヘルパンギーナ	全国	報告数	170	3	10	51
		定点当たり	0.05	0.00	0.00	0.02
	全県	報告数	2	-	-	-
		定点当たり	0.01	-	-	-
	県域	報告数	1	-	-	-
		定点当たり	0.01	-	-	-
流行性耳下腺炎	全国	報告数	76	-	-	4
		定点当たり	0.02	-	-	0.00
	全県	報告数	13	-	-	-
		定点当たり	0.06	-	-	-
	県域	報告数	1	-	-	-
		定点当たり	0.01	-	-	-

小児科定点		項目	2	3	4	5	6	7	8	9	10-14	15-19	20歳以上	
手足口病	全国	報告数	89	43	25	10	7	3	1	1	1	-	2	
		定点当たり	0.03	0.01	0.01	0.00	0.00	0.00	0.00	0.00	0.00	0.00	-	0.00
	全県	報告数	4	1	2	1	-	-	1	-	-	-	-	-
		定点当たり	0.02	0.00	0.01	0.00	-	-	0.00	-	-	-	-	-
	県域	報告数	1	-	1	1	-	-	1	-	-	-	-	-
		定点当たり	0.01	-	0.01	0.01	-	-	0.01	-	-	-	-	-
伝染性紅斑	全国	報告数	2	3	4	4	2	-	1	1	1	-	1	
		定点当たり	0.00	0.00	0.00	0.00	0.00	-	0.00	0.00	0.00	0.00	-	0.00
	全県	報告数	-	-	2	2	-	-	-	-	-	-	-	-
		定点当たり	-	-	0.01	0.01	-	-	-	-	-	-	-	-
	県域	報告数	-	-	2	2	-	-	-	-	-	-	-	-
		定点当たり	-	-	0.03	0.03	-	-	-	-	-	-	-	-
突発性発しん	全国	報告数	84	23	4	2	1	4	-	-	-	-	-	
		定点当たり	0.03	0.01	0.00	0.00	0.00	0.00	-	-	-	-	-	
	全県	報告数	6	3	1	-	-	1	-	-	-	-	-	
		定点当たり	0.03	0.01	0.00	-	-	0.00	-	-	-	-	-	
	県域	報告数	2	2	-	-	-	1	-	-	-	-	-	
		定点当たり	0.03	0.03	-	-	-	0.01	-	-	-	-	-	
ヘルパンギーナ	全国	報告数	43	22	16	11	6	1	2	1	3	-	1	
		定点当たり	0.01	0.01	0.01	0.00	0.00	0.00	0.00	0.00	0.00	0.00	-	0.00
	全県	報告数	-	-	1	-	-	-	-	-	-	-	-	1
		定点当たり	-	-	0.00	-	-	-	-	-	-	-	-	0.00
	県域	報告数	-	-	1	-	-	-	-	-	-	-	-	-
		定点当たり	-	-	0.01	-	-	-	-	-	-	-	-	-
流行性耳下腺炎	全国	報告数	6	4	14	6	5	8	8	10	8	3	-	
		定点当たり	0.00	0.00	0.00	0.00	0.00	0.00	0.00	0.00	0.00	0.00	0.00	-
	全県	報告数	1	-	3	3	-	1	-	3	2	-	-	
		定点当たり	0.00	-	0.01	0.01	-	0.00	-	0.01	0.01	-	-	
	県域	報告数	-	-	-	1	-	-	-	-	-	-	-	
		定点当たり	-	-	-	0.01	-	-	-	-	-	-	-	

表2 報告数・定点当たり報告数、疾病・年齢階級別
(全県及び横浜市・川崎市・相模原市を除く県域) (その3)

2023年04週(01月23日～01月29日)

*表2は、各保健福祉事務所からの最新の報告をもとに作成しているため、国の還元データである表1および表3の数値と一致しないことがあります。

眼科定点		項目	合計	～5か月	～11か月	1歳	2	3	4	5	6	7	8
急性出血性結膜炎	全国	報告数	6	-	-	-	-	-	1	-	-	-	-
		定点当たり	0.01	-	-	-	-	-	0.00	-	-	-	-
	全県	報告数	-	-	-	-	-	-	-	-	-	-	-
		定点当たり	-	-	-	-	-	-	-	-	-	-	-
	県域	報告数	-	-	-	-	-	-	-	-	-	-	-
		定点当たり	-	-	-	-	-	-	-	-	-	-	-
流行性角結膜炎	全国	報告数	132	-	-	2	2	5	9	-	-	1	1
		定点当たり	0.19	-	-	0.00	0.00	0.01	0.01	-	-	0.00	0.00
	全県	報告数	16	-	-	1	1	-	1	-	-	-	1
		定点当たり	0.31	-	-	0.02	0.02	-	0.02	-	-	-	0.02
	県域	報告数	10	-	-	1	1	-	-	-	-	-	-
		定点当たり	0.59	-	-	0.06	0.06	-	-	-	-	-	-

基幹定点(週報)		項目	合計	0歳	1-4	5-9	10-14	15-19	20-24	25-29	30-34	35-39	40-44
細菌性髄膜炎	全国	報告数	9	2	-	-	-	-	-	-	-	-	-
		定点当たり	0.02	0.00	-	-	-	-	-	-	-	-	-
	全県	報告数	-	-	-	-	-	-	-	-	-	-	-
		定点当たり	-	-	-	-	-	-	-	-	-	-	-
	県域	報告数	-	-	-	-	-	-	-	-	-	-	-
		定点当たり	-	-	-	-	-	-	-	-	-	-	-
無菌性髄膜炎	全国	報告数	9	-	-	-	-	-	-	-	-	-	-
		定点当たり	0.02	-	-	-	-	-	-	-	-	-	-
	全県	報告数	2	-	-	-	-	-	-	-	-	-	-
		定点当たり	0.18	-	-	-	-	-	-	-	-	-	-
	県域	報告数	-	-	-	-	-	-	-	-	-	-	-
		定点当たり	-	-	-	-	-	-	-	-	-	-	-
マイコプラズマ肺炎	全国	報告数	14	-	4	3	2	-	2	-	-	1	-
		定点当たり	0.03	-	0.01	0.01	0.00	-	0.00	-	-	0.00	-
	全県	報告数	1	-	-	-	1	-	-	-	-	-	-
		定点当たり	0.09	-	-	-	0.09	-	-	-	-	-	-
	県域	報告数	1	-	-	-	-	-	-	-	-	-	-
		定点当たり	0.20	-	-	-	-	-	-	-	-	-	-
クラミジア肺炎 (オウム病を除く)	全国	報告数	1	-	-	-	-	-	-	-	-	-	-
		定点当たり	0.00	-	-	-	-	-	-	-	-	-	-
	全県	報告数	-	-	-	-	-	-	-	-	-	-	-
		定点当たり	-	-	-	-	-	-	-	-	-	-	-
	県域	報告数	-	-	-	-	-	-	-	-	-	-	-
		定点当たり	-	-	-	-	-	-	-	-	-	-	-
感染性胃腸炎 (ロタウイルス)	全国	報告数	5	-	3	2	-	-	-	-	-	-	-
		定点当たり	0.01	-	0.01	0.00	-	-	-	-	-	-	-
	全県	報告数	-	-	-	-	-	-	-	-	-	-	-
		定点当たり	-	-	-	-	-	-	-	-	-	-	-
	県域	報告数	-	-	-	-	-	-	-	-	-	-	-
		定点当たり	-	-	-	-	-	-	-	-	-	-	-

眼科定点		項目	9	10-14	15-19	20-29	30-39	40-49	50-59	60-69	70歳以上
急性出血性結膜炎	全国	報告数	-	1	1	2	-	-	1	-	-
		定点当たり	-	0.00	0.00	0.00	-	-	0.00	-	-
	全県	報告数	-	-	-	-	-	-	-	-	-
		定点当たり	-	-	-	-	-	-	-	-	-
	県域	報告数	-	-	-	-	-	-	-	-	-
		定点当たり	-	-	-	-	-	-	-	-	-
流行性角結膜炎	全国	報告数	-	4	2	23	23	28	16	6	10
		定点当たり	-	0.01	0.00	0.03	0.03	0.04	0.02	0.01	0.01
	全県	報告数	-	-	-	1	-	4	4	1	2
		定点当たり	-	-	-	0.02	-	0.08	0.08	0.02	0.04
	県域	報告数	-	-	-	1	-	2	2	1	2
		定点当たり	-	-	-	0.06	-	0.12	0.12	0.06	0.12

基幹定点(週報)		項目	45-49	50-54	55-59	60-64	65-69	70歳以上
細菌性髄膜炎	全国	報告数	1	1	2	-	-	3
		定点当たり	0.00	0.00	0.00	-	-	0.01
	全県	報告数	-	-	-	-	-	-
		定点当たり	-	-	-	-	-	-
	県域	報告数	-	-	-	-	-	-
		定点当たり	-	-	-	-	-	-
無菌性髄膜炎	全国	報告数	1	3	-	1	-	4
		定点当たり	0.00	0.01	-	0.00	-	0.01
	全県	報告数	1	-	-	-	-	1
		定点当たり	0.09	-	-	-	-	0.09
	県域	報告数	-	-	-	-	-	-
		定点当たり	-	-	-	-	-	-
マイコプラズマ肺炎	全国	報告数	-	-	-	-	-	2
		定点当たり	-	-	-	-	-	0.00
	全県	報告数	-	-	-	-	-	-
		定点当たり	-	-	-	-	-	-
	県域	報告数	-	-	-	-	-	-
		定点当たり	-	-	-	-	-	-
クラミジア肺炎 (オウム病を除く)	全国	報告数	-	-	-	1	-	-
		定点当たり	-	-	-	0.00	-	-
	全県	報告数	-	-	-	-	-	-
		定点当たり	-	-	-	-	-	-
	県域	報告数	-	-	-	-	-	-
		定点当たり	-	-	-	-	-	-
感染性胃腸炎 (ロタウイルス)	全国	報告数	-	-	-	-	-	-
		定点当たり	-	-	-	-	-	-
	全県	報告数	-	-	-	-	-	-
		定点当たり	-	-	-	-	-	-
	県域	報告数	-	-	-	-	-	-
		定点当たり	-	-	-	-	-	-

表3 5週前～今週の推移 (その1)
 (全県及び横浜市・川崎市・相模原市を除く県域)

2023年04週(01月23日～01月29日)

疾病名	項目		5週前	4週前	3週前	2週前	1週前	今週
			51週	52週	01週	02週	03週	04週
			(12月19日 ～12月25 日)	(12月26日 ～01月01 日)	(01月02日 ～01月08 日)	(01月09日 ～01月15 日)	(01月16日 ～01月22 日)	(01月23日 ～01月29 日)
インフルエンザ (高病原性鳥インフル ンザを除く)	全県	報告数	986	1,131	1,379	2,024	3,171	3,527
		定点当たり	2.79	3.70	3.96	5.64	8.86	9.88
	県域	報告数	312	424	522	633	755	916
		定点当たり	2.67	3.69	4.62	5.50	6.57	7.97
RSウイルス 感染症	全県	報告数	38	34	11	13	23	11
		定点当たり	0.17	0.17	0.05	0.06	0.10	0.05
	県域	報告数	17	13	7	5	12	6
		定点当たり	0.23	0.18	0.10	0.07	0.17	0.08
咽頭結膜熱	全県	報告数	17	15	10	10	20	13
		定点当たり	0.08	0.07	0.05	0.04	0.09	0.06
	県域	報告数	7	7	4	3	7	4
		定点当たり	0.10	0.10	0.06	0.04	0.10	0.06
A群溶血性 レンサ球菌 咽頭炎	全県	報告数	74	50	27	45	62	63
		定点当たり	0.33	0.25	0.12	0.20	0.27	0.28
	県域	報告数	15	7	7	10	18	16
		定点当たり	0.21	0.10	0.10	0.14	0.25	0.22
感染性胃腸炎	全県	報告数	1,611	994	844	1,592	2,145	1,946
		定点当たり	7.16	4.92	3.84	6.95	9.41	8.57
	県域	報告数	448	268	279	502	728	705
		定点当たり	6.14	3.77	3.99	6.97	10.11	9.79
水痘	全県	報告数	29	8	15	16	11	11
		定点当たり	0.13	0.04	0.07	0.07	0.05	0.05
	県域	報告数	8	2	1	9	4	3
		定点当たり	0.11	0.03	0.01	0.13	0.06	0.04
手足口病	全県	報告数	36	17	9	9	9	9
		定点当たり	0.16	0.08	0.04	0.04	0.04	0.04
	県域	報告数	5	8	1	3	3	4
		定点当たり	0.07	0.11	0.01	0.04	0.04	0.06
伝染性紅斑	全県	報告数	1	-	1	-	1	5
		定点当たり	0.00	-	0.00	-	0.00	0.02
	県域	報告数	1	-	-	-	-	4
		定点当たり	0.01	-	-	-	-	0.06
突発性発しん	全県	報告数	53	29	35	42	52	45
		定点当たり	0.24	0.14	0.16	0.18	0.23	0.20
	県域	報告数	22	13	10	13	18	13
		定点当たり	0.30	0.18	0.14	0.18	0.25	0.18

表3 5週前～今週の推移 (その2)
 (全県及び横浜市・川崎市・相模原市を除く県域)

2023年04週(01月23日～01月29日)

疾病名	項目		5週前	4週前	3週前	2週前	1週前	今週
			51週	52週	01週	02週	03週	04週
			(12月19日 ～12月25 日)	(12月26日 ～01月01 日)	(01月02日 ～01月08 日)	(01月09日 ～01月15 日)	(01月16日 ～01月22 日)	(01月23日 ～01月29 日)
ヘルパンギーナ	全県	報告数	5	1	4	2	9	2
		定点当たり	0.02	0.00	0.02	0.01	0.04	0.01
	県域	報告数	2	1	-	2	4	1
		定点当たり	0.03	0.01	-	0.03	0.06	0.01
流行性耳下腺炎	全県	報告数	8	4	7	9	6	13
		定点当たり	0.04	0.02	0.03	0.04	0.03	0.06
	県域	報告数	3	2	3	1	1	1
		定点当たり	0.04	0.03	0.04	0.01	0.01	0.01
急性出血性 結膜炎	全県	報告数	-	-	1	-	-	-
		定点当たり	-	-	0.02	-	-	-
	県域	報告数	-	-	1	-	-	-
		定点当たり	-	-	0.06	-	-	-
流行性角結膜炎	全県	報告数	39	21	21	27	22	16
		定点当たり	0.76	0.49	0.46	0.53	0.43	0.31
	県域	報告数	9	4	7	10	9	10
		定点当たり	0.53	0.24	0.44	0.59	0.53	0.59
細菌性髄膜炎	全県	報告数	-	-	-	-	-	-
		定点当たり	-	-	-	-	-	-
	県域	報告数	-	-	-	-	-	-
		定点当たり	-	-	-	-	-	-
無菌性髄膜炎	全県	報告数	-	-	-	-	-	2
		定点当たり	-	-	-	-	-	0.18
	県域	報告数	-	-	-	-	-	-
		定点当たり	-	-	-	-	-	-
マイコプラズマ 肺炎	全県	報告数	-	-	-	1	-	1
		定点当たり	-	-	-	0.08	-	0.09
	県域	報告数	-	-	-	1	-	1
		定点当たり	-	-	-	0.20	-	0.20
クラミジア肺炎 (オウム病を 除く)	全県	報告数	-	-	-	-	-	-
		定点当たり	-	-	-	-	-	-
	県域	報告数	-	-	-	-	-	-
		定点当たり	-	-	-	-	-	-
感染性胃腸炎 (ロタウイルス)	全県	報告数	-	-	-	-	-	-
		定点当たり	-	-	-	-	-	-
	県域	報告数	-	-	-	-	-	-
		定点当たり	-	-	-	-	-	-

