



今週の注目感染症

～E型肝炎～

E型肝炎は、E型肝炎ウイルスにより引き起こされます。E型肝炎ウイルスに感染すると急性肝炎を引き起こし、ときには劇症肝炎とよばれる重篤な肝炎を発症します。B型肝炎やC型肝炎のように慢性化することはまれですが、同じように急性肝炎を引き起こすA型肝炎に比べて致死率が高く注意が必要です。E型肝炎ウイルスは糞便中に存在しており、汚染された水や食べ物を摂取することで感染します。また野生のイノシシやシカの肉を食べて感染することもあります。予防として飲料水や食べ物の衛生状態に注意し、野生のイノシシやシカの肉を食べる際はよく加熱するようにしましょう。

～新型コロナウイルス感染症～

2023年第3週の報告数は27,134例となり、前週38,711例とくらべて減少しています（※患者情報の変更により、前週と数字が異なる場合があります）。感染拡大を防ぐために、適切な場面でのマスク着用、手洗い、三密の回避等の基本的感染予防の徹底や、対象者はワクチン接種を検討するなどの行動をお願いします。また、神奈川県が公開している情報などで感染時にとるべき行動を確認しておきましょう。

今週の全数把握対象疾患

（当該週の国による集計及び各保健福祉事務所からの報告をもとに期日を決めて集計しているため、集計数が前後することがあります。）

分類	対象疾患	内訳				神奈川県 (今週)	神奈川県 (2023年累計)
		県域	横浜市	川崎市	相模原市		
二類	結核	3	7	2		12	33
三類	腸管出血性大腸菌感染症		2	1		3	7
四類	E型肝炎	1	2	1		4	6
	レジオネラ症		1			1	7
五類	カルバペネム耐性腸内細菌科細菌感染症			1		1	5
	急性脳炎			1		1	2
	侵襲性肺炎球菌感染症		1		1	2	6
	梅毒	3	2	4		9	22
	播種性クリプトコックス症				1	1	2
	百日咳	2				2	2

全数把握対象疾患情報

- 結核12例：年齢群は30歳代1例、40歳代3例、50歳代2例、60歳代2例、70歳代2例、80歳代1例、90歳以上1例、病型は肺結核1例、結核性胸膜炎1例、肺結核およびその他の結核4例、無症状病原体保有者6例
- 腸管出血性大腸菌感染症3例：年齢群は10歳代1例、20歳代2例、血清型・毒素型は、O26VT2 2例、O不明VT2 1例、推定感染経路は経口感染1例、その他1例、不明1例、推定感染地域は東京都1例、日本国内都道府県不明2例
- E型肝炎4例：年齢群は30歳代1例、50歳代1例、60歳代1例、70歳代1例、推定感染経路は経口感染（生肉）1例、不明3例、推定感染地域は神奈川県3例、国外（ベトナム）1例
- レジオネラ症1例：年齢群は80歳代、病型は肺炎型、感染経路は不明、推定感染地域は神奈川県
- カルバペネム耐性腸内細菌科細菌感染症1例：年齢群は80歳代、菌種は*Klebsiella aerogenes* 感染経路は不明、推定感染地域は神奈川県
- 急性脳炎1例：年齢群は10歳未満、病原体は不明、感染経路は不明、推定感染地域は日本国内都道府県不明
- 侵襲性肺炎球菌感染症2例：年齢群は60歳代1例、70歳代1例、推定感染経路はその他1例、不明1例、推定感染地域は神奈川県2例、ワクチン接種歴は不明2例
- 梅毒9例：年齢群は20歳代2例、30歳代4例、40歳代1例、50歳代2例、病型は早期顕症梅毒Ⅰ期5例、早期顕症梅毒Ⅱ期1例、無症状病原体保有者3例、推定感染経路は性的接触7例、不明2例、推定感染地域は神奈川県3例、神奈川県又は岐阜県1例、埼玉県1例、日本国内都道府県不明2例、日本国内都道府県不明又は国外（渡航先不明）1例、不明1例
- 播種性クリプトコックス症1例：年齢群は80歳代、推定感染原因は免疫不全、推定感染地域は日本国内都道府県不明
- 百日咳2例：年齢群は10歳未満1例、50歳代1例、感染経路は不明2例、推定感染地域は神奈川県1例、不明1例、ワクチン接種歴は不明2例

新型インフルエンザ等感染症

新型コロナウイルス感染症 27,134例

今週の定点把握対象疾患

- インフルエンザの定点当たり報告数が、相模原市で14.54（前週6.64）、茅ヶ崎市で14.36（前週8.55）、平塚保健福祉事務所で12.18（前週8.00）となり、注意報レベル（10）を超えました。

神奈川県感染症情報センター

神奈川県衛生研究所 企画情報部 衛生情報課

TEL:0467-83-4400(代表)

FAX:0467-89-5211(企画情報部)

感染症発生動向調査事業は「感染症の予防及び感染症の患者に対する医療に関する法律」によって行われています。

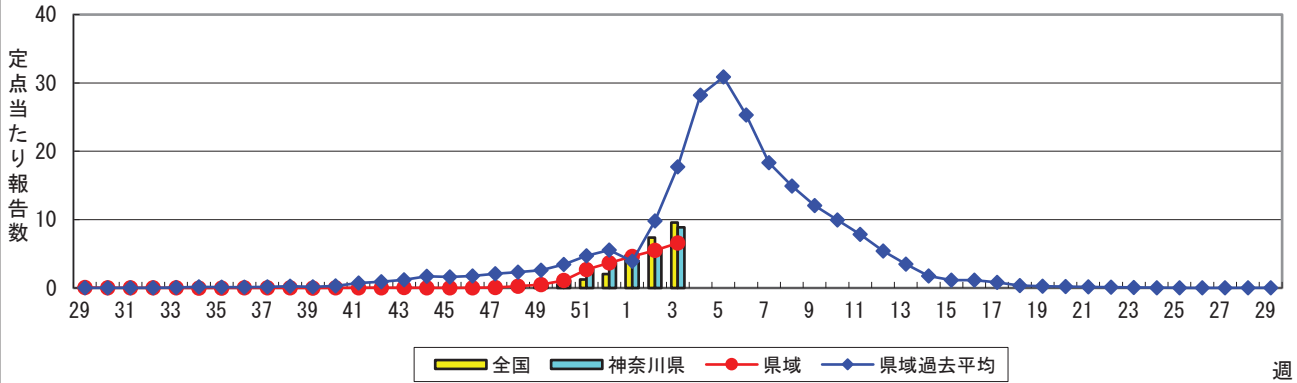
*県域とは、神奈川県内の市町村のうち横浜市、川崎市、相模原市を除いた地域です

感染症発生動向調査: 週報対象疾患の時系列グラフ

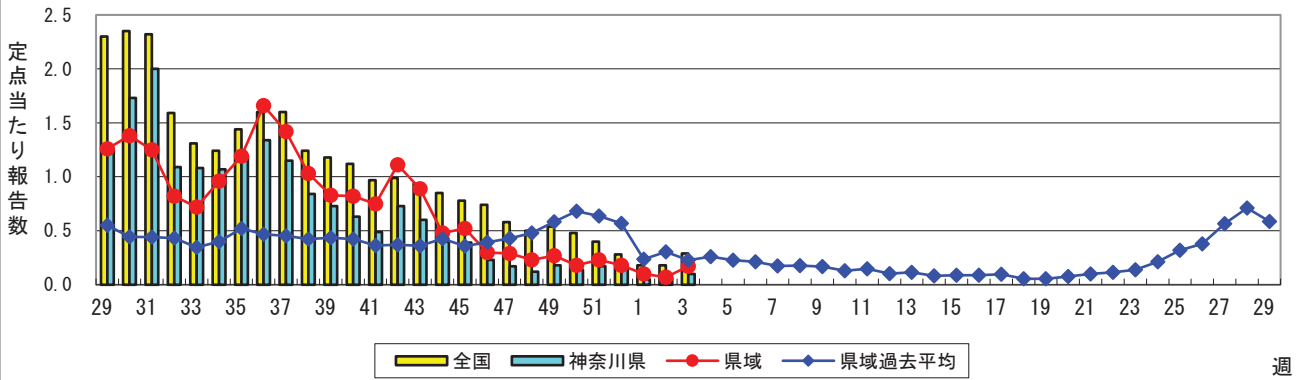
※疾患名の括弧書きは、一般名称であり、正式名称ではありません。
 ※神奈川県&県域(横浜市・川崎市・相模原市を除く)のデータです。

2023年03週
 (01月16日~01月22日)

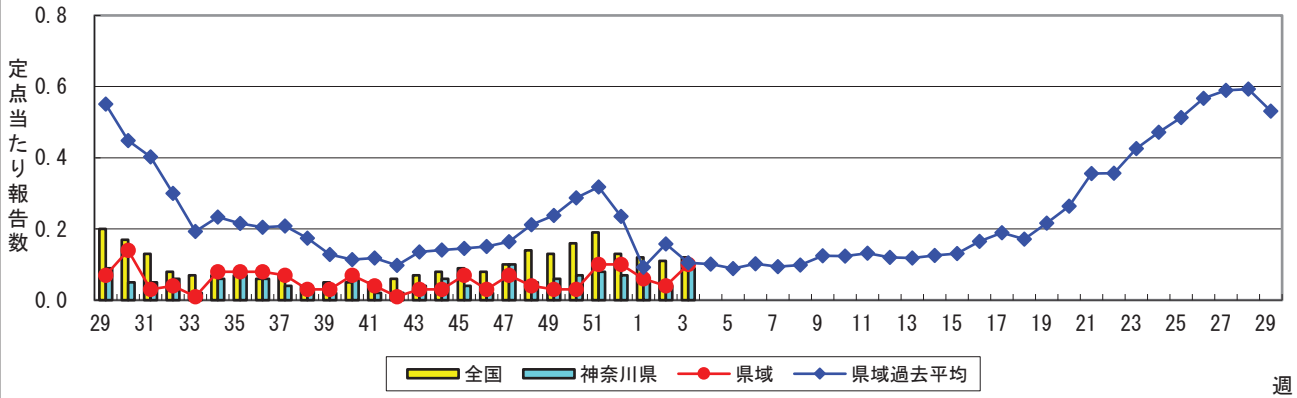
インフルエンザ(高病原性鳥インフルエンザを除く)



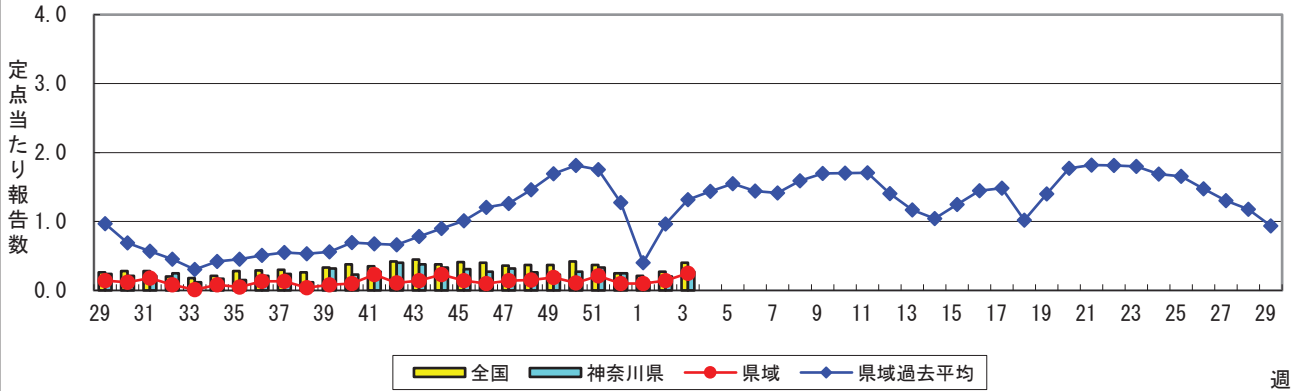
RSウイルス感染症



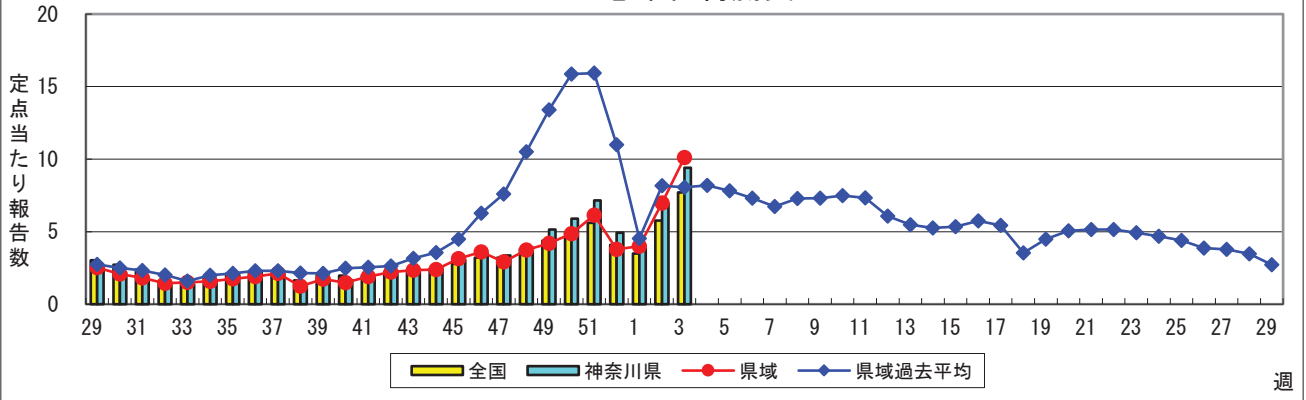
咽頭結膜熱(プール熱)



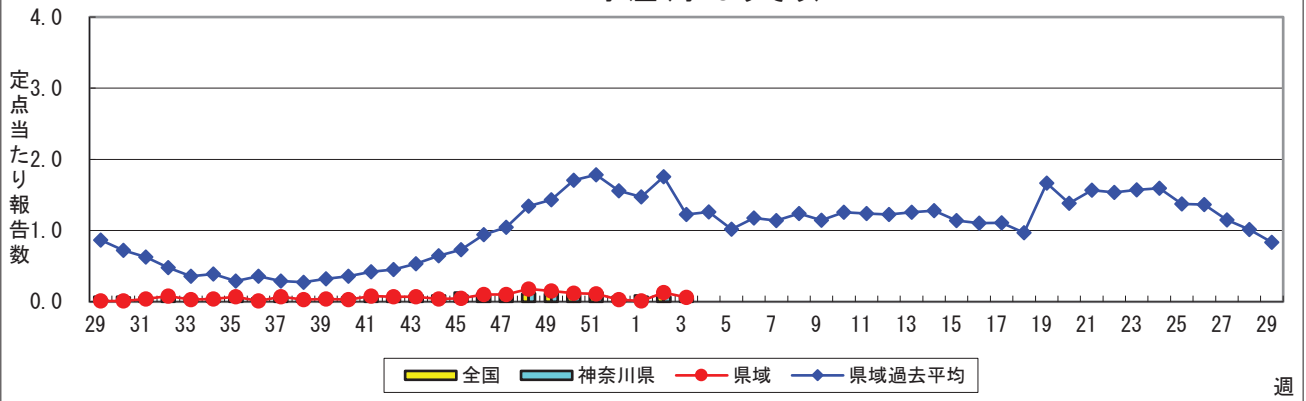
A群溶血性レンサ球菌咽頭炎



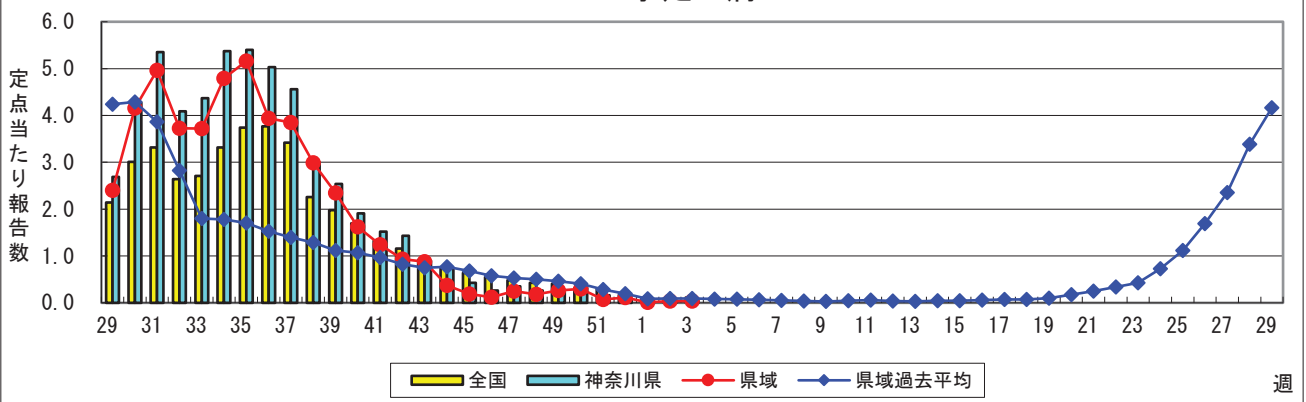
感染性胃腸炎



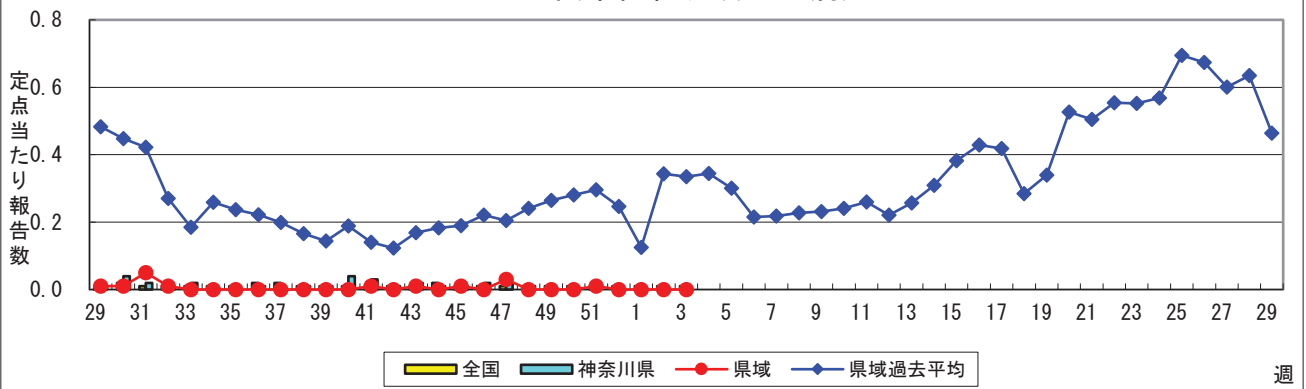
水痘(水ぼうそう)



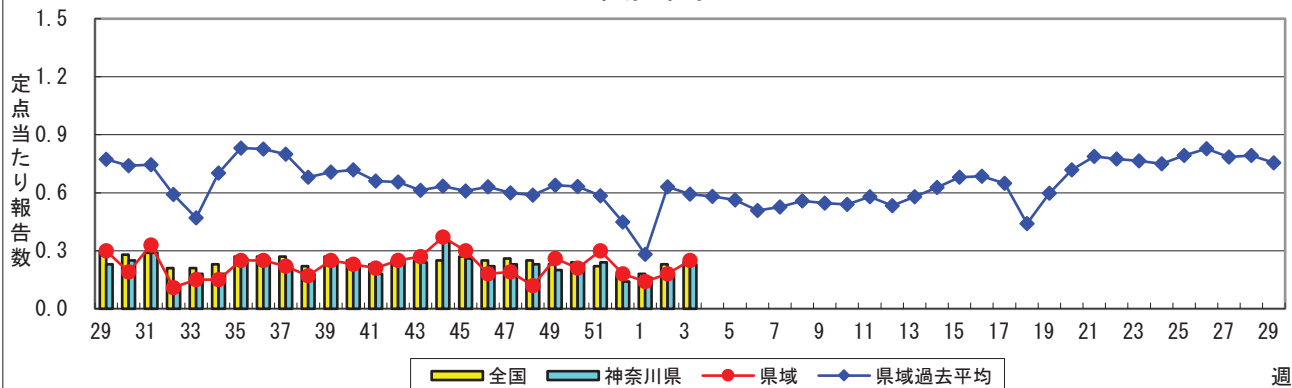
手足口病



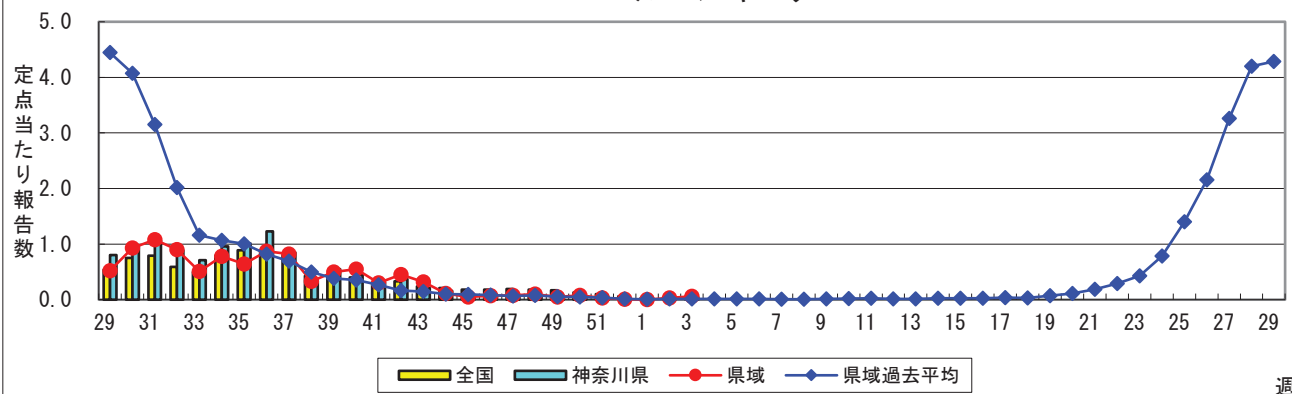
伝染性紅斑(リンゴ病)



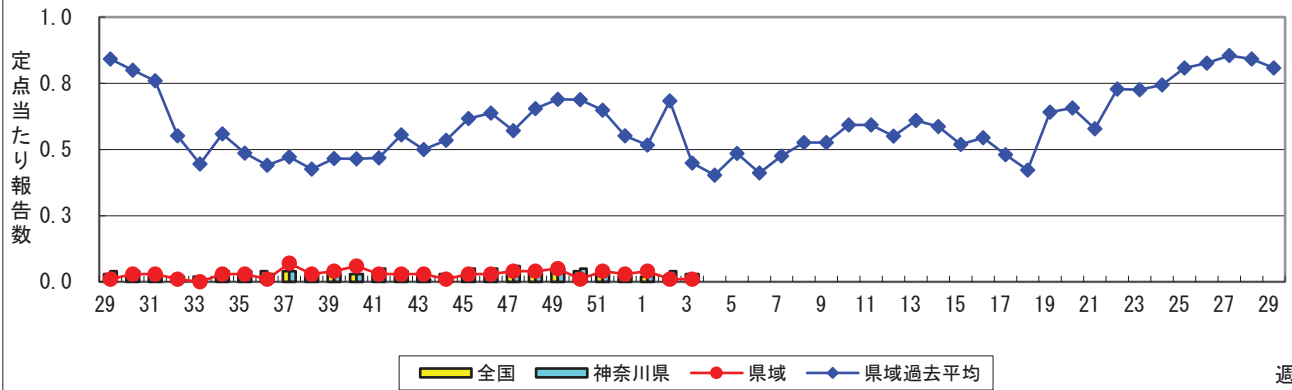
突発性発しん



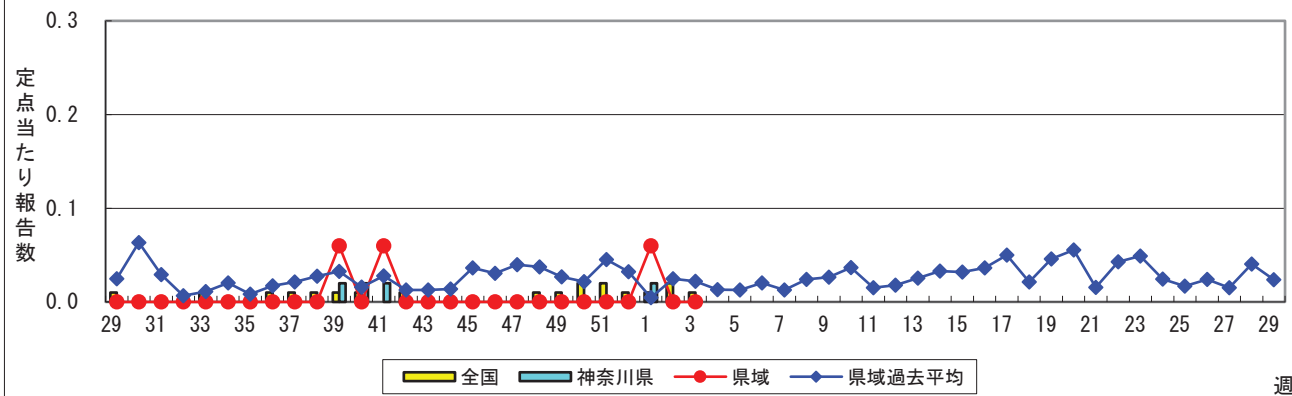
ヘルパンギーナ



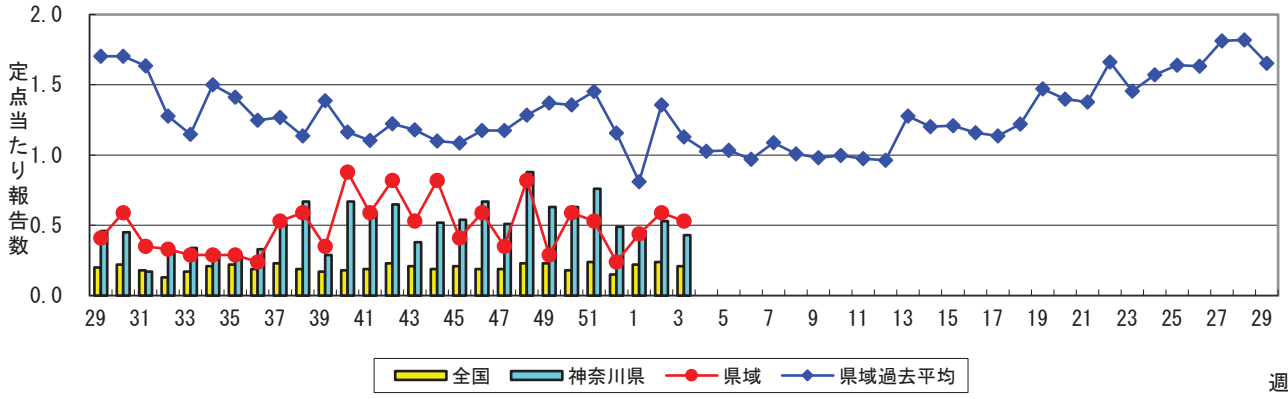
流行性耳下腺炎(おたふくかぜ)



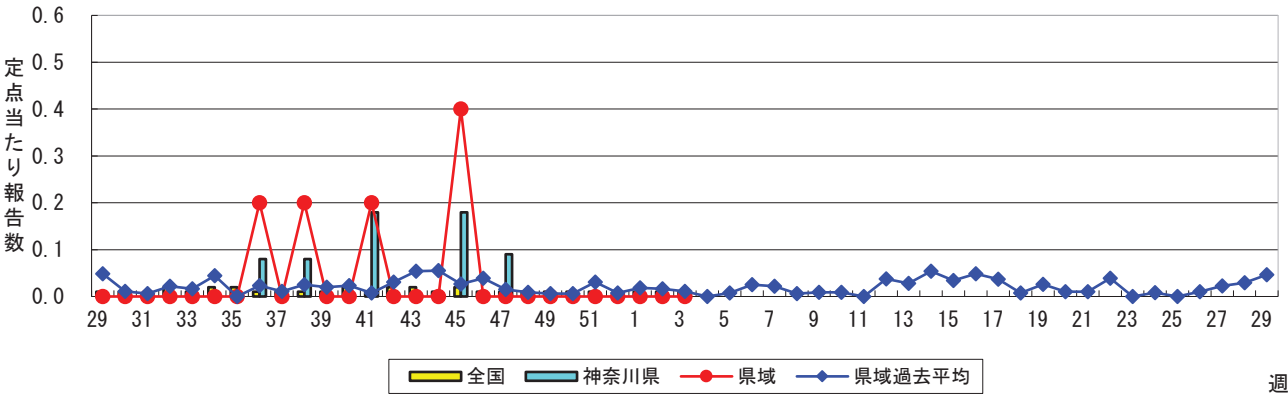
急性出血性結膜炎



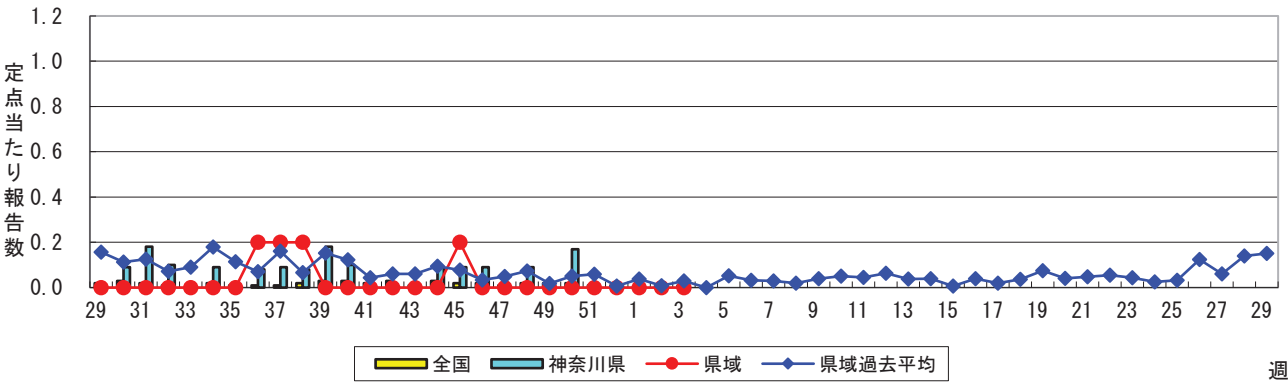
流行性角結膜炎



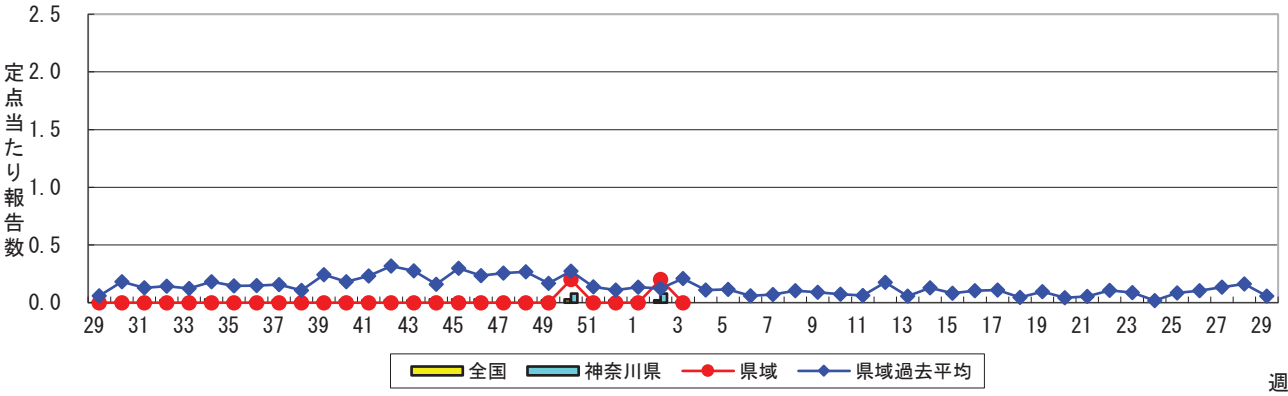
細菌性髄膜炎



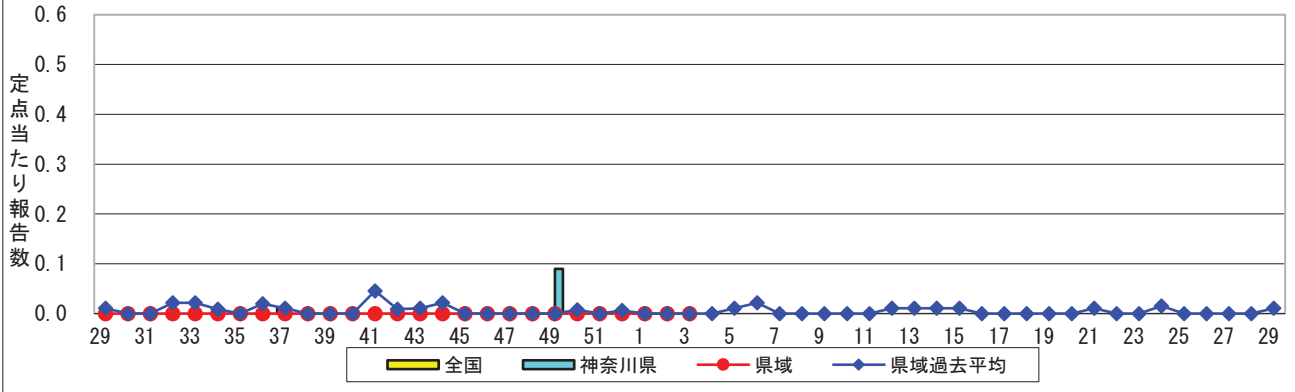
無菌性髄膜炎



マイコプラズマ肺炎



クラミジア肺炎(オウム病を除く)



感染性胃腸炎(ロタウイルス)

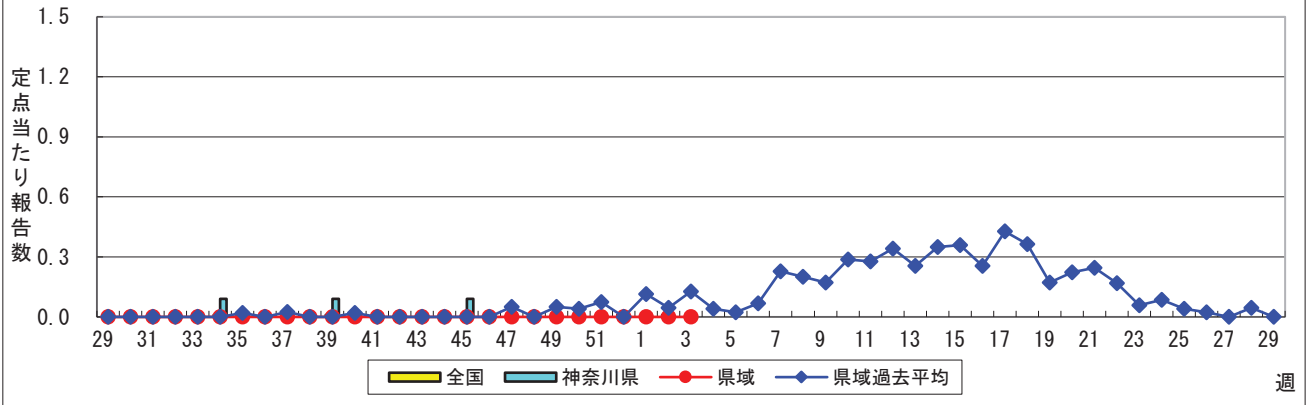


表1 報告数・定点当たり報告数 疾病、政令市・保健所別 (その1)

2023年03週(01月16日~01月22日)

神奈川県	インフルエンザ (高病原性鳥インフルエンザを 除く)		RSウイルス感染症		咽頭結膜熱		A群溶血性レンサ球菌 咽頭炎		感染性胃腸炎	
	報告数	定点当たり	報告数	定点当たり	報告数	定点当たり	報告数	定点当たり	報告数	定点当たり
全県	3,171	8.86	23	0.10	20	0.09	62	0.27	2,145	9.41
横浜市	1,271	8.89	3	0.03	6	0.07	13	0.15	744	8.36
川崎市	578	9.48	8	0.22	2	0.05	16	0.43	367	9.92
相模原市	567	14.54	-	-	5	0.17	15	0.50	306	10.20
県域 (横浜市、川崎市、相模原市を除く)	755	6.57	12	0.17	7	0.10	18	0.25	728	10.11
横須賀市	69	4.93	-	-	-	-	-	-	94	10.44
藤沢市	85	5.31	11	1.10	-	-	2	0.20	84	8.40
茅ヶ崎市	158	14.36	-	-	1	0.14	3	0.43	87	12.43
平塚	134	12.18	-	-	-	-	-	-	75	10.71
平塚 秦野センター	64	6.40	-	-	2	0.33	11	1.83	89	14.83
鎌倉	14	1.40	-	-	-	-	-	-	45	7.50
鎌倉 三崎センター	6	2.00	-	-	1	0.50	-	-	5	2.50
小田原	42	4.67	1	0.17	-	-	-	-	50	8.33
小田原 足柄上センター	2	0.40	-	-	-	-	-	-	-	-
厚木	85	5.67	-	-	2	0.22	2	0.22	167	18.56
厚木 大和センター	96	8.73	-	-	1	0.14	-	-	32	4.57

神奈川県	水痘		手足口病		伝染性紅斑		突発性発しん	
	報告数	定点当たり	報告数	定点当たり	報告数	定点当たり	報告数	定点当たり
全県	11	0.05	9	0.04	1	0.00	52	0.23
横浜市	3	0.03	6	0.07	-	-	23	0.26
川崎市	4	0.11	-	-	-	-	9	0.24
相模原市	-	-	-	-	1	0.03	2	0.07
県域 (横浜市、川崎市、相模原市を除く)	4	0.06	3	0.04	-	-	18	0.25
横須賀市	1	0.11	-	-	-	-	1	0.11
藤沢市	-	-	1	0.10	-	-	7	0.70
茅ヶ崎市	1	0.14	-	-	-	-	2	0.29
平塚	1	0.14	-	-	-	-	1	0.14
平塚 秦野センター	-	-	1	0.17	-	-	2	0.33
鎌倉	-	-	-	-	-	-	-	-
鎌倉 三崎センター	-	-	-	-	-	-	1	0.50
小田原	-	-	-	-	-	-	-	-
小田原 足柄上センター	-	-	-	-	-	-	-	-
厚木	-	-	-	-	-	-	4	0.44
厚木 大和センター	1	0.14	1	0.14	-	-	-	-

神奈川県	ヘルパンギーナ		流行性耳下腺炎		急性出血性結膜炎		流行性角結膜炎		細菌性髄膜炎	
	報告数	定点当たり	報告数	定点当たり	報告数	定点当たり	報告数	定点当たり	報告数	定点当たり
全県	9	0.04	6	0.03	-	-	22	0.43	-	-
横浜市	1	0.01	3	0.03	-	-	7	0.33	-	-
川崎市	4	0.11	2	0.05	-	-	1	0.11	-	-
相模原市	-	-	-	-	-	-	5	1.25	-	-
県域 (横浜市、川崎市、相模原市を除く)	4	0.06	1	0.01	-	-	9	0.53	-	-
横須賀市	-	-	-	-	-	-	3	1.50	-	-
藤沢市	-	-	-	-	-	-	-	-	-	-
茅ヶ崎市	-	-	-	-	-	-	-	-
平塚	-	-	-	-	-	-	1	0.50	-	-
平塚 秦野センター	4	0.67	-	-	-	-	-	-
鎌倉	-	-	-	-	-	-	-	-
鎌倉 三崎センター	-	-	-	-
小田原	-	-	-	-	-	-	-	-
小田原 足柄上センター	-	-	-	-	-	-
厚木	-	-	-	-	-	-	5	1.67	-	-
厚木 大和センター	-	-	1	0.14	-	-	-	-

表2 報告数・定点当たり報告数、疾病・年齢階級別
(全県及び横浜市・川崎市・相模原市を除く県域) (その1)

2023年03週(01月16日～01月22日)

*表2は、各保健福祉事務所からの最新の報告をもとに作成しているため、国の還元データである表1および表3の数値と一致しないことがあります。

インフルエンザ定点		項目	合計	～5か月	～11か月	1歳	2	3	4	5	6	7	8
インフルエンザ (高病原性鳥インフル エンザを除く)	全国	報告数	47,366	155	367	1,432	1,954	2,722	3,757	4,675	4,751	3,328	2,786
		定点当たり	9.59	0.03	0.07	0.29	0.40	0.55	0.76	0.95	0.96	0.67	0.56
	全県	報告数	3,171	5	14	91	123	144	224	287	305	232	211
		定点当たり	8.86	0.01	0.04	0.25	0.34	0.40	0.63	0.80	0.85	0.65	0.59
	県域	報告数	755	2	2	24	31	30	53	57	68	49	40
		定点当たり	6.57	0.02	0.02	0.21	0.27	0.26	0.46	0.50	0.59	0.43	0.35

小児科定点		項目	合計	～5か月	～11か月	1歳	2	3	4	5	6	7	8
RSウイルス 感染症	全国	報告数	907	80	71	275	231	127	60	31	14	3	2
		定点当たり	0.29	0.03	0.02	0.09	0.07	0.04	0.02	0.01	0.00	0.00	0.00
	全県	報告数	23	1	2	4	5	6	5	-	-	-	-
		定点当たり	0.10	0.00	0.01	0.02	0.02	0.03	0.02	-	-	-	-
	県域	報告数	12	-	-	1	3	4	4	-	-	-	-
		定点当たり	0.17	-	-	0.01	0.04	0.06	0.06	-	-	-	-
咽頭結膜熱	全国	報告数	385	4	35	140	83	55	33	10	8	6	2
		定点当たり	0.12	0.00	0.01	0.04	0.03	0.02	0.01	0.00	0.00	0.00	0.00
	全県	報告数	20	-	-	6	4	5	4	-	-	-	1
		定点当たり	0.09	-	-	0.03	0.02	0.02	0.02	-	-	-	0.00
	県域	報告数	7	-	-	2	2	2	1	-	-	-	-
		定点当たり	0.10	-	-	0.03	0.03	0.03	0.01	-	-	-	-
A群溶血性 レンサ球菌 咽頭炎	全国	報告数	1,257	3	6	84	115	141	141	143	138	94	83
		定点当たり	0.40	0.00	0.00	0.03	0.04	0.04	0.04	0.05	0.04	0.03	0.03
	全県	報告数	62	-	-	1	3	8	5	11	8	6	5
		定点当たり	0.27	-	-	0.00	0.01	0.04	0.02	0.05	0.04	0.03	0.02
	県域	報告数	18	-	-	1	1	4	1	4	4	1	-
		定点当たり	0.25	-	-	0.01	0.01	0.06	0.01	0.06	0.06	0.01	-
感染性胃腸炎	全国	報告数	24,263	179	1,075	4,383	3,806	3,005	2,562	2,039	1,500	959	784
		定点当たり	7.71	0.06	0.34	1.39	1.21	0.95	0.81	0.65	0.48	0.30	0.25
	全県	報告数	2,145	11	87	356	348	295	237	185	120	85	64
		定点当たり	9.41	0.05	0.38	1.56	1.53	1.29	1.04	0.81	0.53	0.37	0.28
	県域	報告数	728	6	24	118	106	102	102	69	47	27	16
		定点当たり	10.11	0.08	0.33	1.64	1.47	1.42	1.42	0.96	0.65	0.38	0.22
水痘	全国	報告数	232	3	9	22	13	9	20	26	21	12	19
		定点当たり	0.07	0.00	0.00	0.01	0.00	0.00	0.01	0.01	0.01	0.00	0.01
	全県	報告数	11	-	-	-	-	-	2	1	2	1	1
		定点当たり	0.05	-	-	-	-	-	0.01	0.00	0.01	0.00	0.00
	県域	報告数	4	-	-	-	-	-	1	1	-	-	-
		定点当たり	0.06	-	-	-	-	-	0.01	0.01	-	-	-

インフルエンザ定点		項目	9	10-14	15-19	20-29	30-39	40-49	50-59	60-69	70-79	80歳以上
インフルエンザ (高病原性鳥インフル エンザを除く)	全国	報告数	2,558	8,341	3,135	1,855	2,265	1,759	702	432	224	168
		定点当たり	0.52	1.69	0.63	0.38	0.46	0.36	0.14	0.09	0.05	0.03
	全県	報告数	206	629	193	106	168	136	59	21	13	4
		定点当たり	0.58	1.76	0.54	0.30	0.47	0.38	0.16	0.06	0.04	0.01
	県域	報告数	40	168	53	34	33	37	15	12	6	1
		定点当たり	0.35	1.46	0.46	0.30	0.29	0.32	0.13	0.10	0.05	0.01

小児科定点		項目	9	10-14	15-19	20歳以上
RSウイルス 感染症	全国	報告数	1	5	1	6
		定点当たり	0.00	0.00	0.00	0.00
	全県	報告数	-	-	-	-
		定点当たり	-	-	-	-
	県域	報告数	-	-	-	-
		定点当たり	-	-	-	-
咽頭結膜熱	全国	報告数	5	2	-	2
		定点当たり	0.00	0.00	-	0.00
	全県	報告数	-	-	-	-
		定点当たり	-	-	-	-
	県域	報告数	-	-	-	-
		定点当たり	-	-	-	-
A群溶血性 レンサ球菌 咽頭炎	全国	報告数	80	161	20	48
		定点当たり	0.03	0.05	0.01	0.02
	全県	報告数	5	8	1	1
		定点当たり	0.02	0.04	0.00	0.00
	県域	報告数	1	-	-	1
		定点当たり	0.01	-	-	0.01
感染性胃腸炎	全国	報告数	600	1,639	363	1,369
		定点当たり	0.19	0.52	0.12	0.43
	全県	報告数	61	129	28	139
		定点当たり	0.27	0.57	0.12	0.61
	県域	報告数	21	41	8	41
		定点当たり	0.29	0.57	0.11	0.57
水痘	全国	報告数	13	46	5	14
		定点当たり	0.00	0.01	0.00	0.00
	全県	報告数	-	3	1	-
		定点当たり	-	0.01	0.00	-
	県域	報告数	-	2	-	-
		定点当たり	-	0.03	-	-

**表2 報告数・定点当たり報告数、疾病・年齢階級別
(全県及び横浜市・川崎市・相模原市を除く県域) (その2)**

2023年03週(01月16日～01月22日)

*表2は、各保健福祉事務所からの最新の報告をもとに作成しているため、国の選元データである表1および表3の数値と一致しないことがあります。

小児科定点		項目	合計	～5か月	～11か月	1歳
手足口病	全国	報告数	332	3	17	132
		定点当たり	0.11	0.00	0.01	0.04
	全県	報告数	9	-	-	2
		定点当たり	0.04	-	-	0.01
	県域	報告数	3	-	-	-
		定点当たり	0.04	-	-	-
伝染性紅斑	全国	報告数	16	-	2	5
		定点当たり	0.01	-	0.00	0.00
	全県	報告数	1	-	1	-
		定点当たり	0.00	-	0.00	-
	県域	報告数	-	-	-	-
		定点当たり	-	-	-	-
突発性発しん	全国	報告数	748	8	154	433
		定点当たり	0.24	0.00	0.05	0.14
	全県	報告数	52	1	11	29
		定点当たり	0.23	0.00	0.05	0.13
	県域	報告数	18	-	4	7
		定点当たり	0.25	-	0.06	0.10
ヘルパンギーナ	全国	報告数	189	2	7	69
		定点当たり	0.06	0.00	0.00	0.02
	全県	報告数	9	-	-	-
		定点当たり	0.04	-	-	-
	県域	報告数	4	-	-	-
		定点当たり	0.06	-	-	-
流行性耳下腺炎	全国	報告数	84	1	-	3
		定点当たり	0.03	0.00	-	0.00
	全県	報告数	6	-	-	-
		定点当たり	0.03	-	-	-
	県域	報告数	1	-	-	-
		定点当たり	0.01	-	-	-

小児科定点		項目	2	3	4	5	6	7	8	9	10-14	15-19	20歳以上	
手足口病	全国	報告数	102	42	15	5	5	2	2	-	6	-	1	
		定点当たり	0.03	0.01	0.00	0.00	0.00	0.00	0.00	0.00	-	0.00	-	0.00
	全県	報告数	5	1	1	-	-	-	-	-	-	-	-	-
		定点当たり	0.02	0.00	0.00	-	-	-	-	-	-	-	-	-
	県域	報告数	2	-	1	-	-	-	-	-	-	-	-	-
		定点当たり	0.03	-	0.01	-	-	-	-	-	-	-	-	-
伝染性紅斑	全国	報告数	1	1	2	1	1	-	-	1	2	-	-	
		定点当たり	0.00	0.00	0.00	0.00	0.00	-	-	0.00	0.00	-	-	
	全県	報告数	-	-	-	-	-	-	-	-	-	-	-	
		定点当たり	-	-	-	-	-	-	-	-	-	-	-	
	県域	報告数	-	-	-	-	-	-	-	-	-	-	-	
		定点当たり	-	-	-	-	-	-	-	-	-	-	-	
突発性発しん	全国	報告数	102	32	10	7	1	-	-	1	-	-	-	
		定点当たり	0.03	0.01	0.00	0.00	0.00	-	-	0.00	-	-	-	
	全県	報告数	7	2	2	-	-	-	-	-	-	-	-	
		定点当たり	0.03	0.01	0.01	-	-	-	-	-	-	-	-	
	県域	報告数	5	-	2	-	-	-	-	-	-	-	-	
		定点当たり	0.07	-	0.03	-	-	-	-	-	-	-	-	
ヘルパンギーナ	全国	報告数	41	29	24	9	2	-	1	-	4	-	1	
		定点当たり	0.01	0.01	0.01	0.00	0.00	-	0.00	-	0.00	-	0.00	
	全県	報告数	2	-	3	1	1	-	-	-	-	2	-	
		定点当たり	0.01	-	0.01	0.00	0.00	-	-	-	-	0.01	-	
	県域	報告数	1	-	1	1	1	-	-	-	-	-	-	
		定点当たり	0.01	-	0.01	0.01	0.01	-	-	-	-	-	-	
流行性耳下腺炎	全国	報告数	3	9	11	14	10	7	9	7	9	1	-	
		定点当たり	0.00	0.00	0.00	0.00	0.00	0.00	0.00	0.00	0.00	0.00	0.00	
	全県	報告数	-	1	2	1	1	-	-	-	-	1	-	
		定点当たり	-	0.00	0.01	0.00	0.00	-	-	-	-	0.00	-	
	県域	報告数	-	-	-	-	-	-	-	-	-	1	-	
		定点当たり	-	-	-	-	-	-	-	-	-	0.01	-	

表2 報告数・定点当たり報告数、疾病・年齢階級別
(全県及び横浜市・川崎市・相模原市を除く県域) (その3)

2023年03週(01月16日~01月22日)

*表2は、各保健福祉事務所からの最新の報告をもとに作成しているため、国の還元データである表1および表3の数値と一致しないことがあります。

眼科定点		項目	合計	~5か月	~11か月	1歳	2	3	4	5	6	7	8
急性出血性結膜炎	全国	報告数	5	-	-	-	-	-	-	1	1	-	-
		定点当たり	0.01	-	-	-	-	-	-	0.00	0.00	-	-
	全県	報告数	-	-	-	-	-	-	-	-	-	-	-
		定点当たり	-	-	-	-	-	-	-	-	-	-	-
	県域	報告数	-	-	-	-	-	-	-	-	-	-	-
		定点当たり	-	-	-	-	-	-	-	-	-	-	-
流行性角結膜炎	全国	報告数	145	1	-	8	2	6	6	4	1	-	2
		定点当たり	0.21	0.00	-	0.01	0.00	0.01	0.01	0.01	0.00	-	0.00
	全県	報告数	22	-	-	2	1	-	2	1	-	-	-
		定点当たり	0.43	-	-	0.04	0.02	-	0.04	0.02	-	-	-
	県域	報告数	9	-	-	1	-	-	-	1	-	-	-
		定点当たり	0.53	-	-	0.06	-	-	-	0.06	-	-	-

基幹定点(週報)		項目	合計	0歳	1-4	5-9	10-14	15-19	20-24	25-29	30-34	35-39	40-44
細菌性髄膜炎	全国	報告数	7	2	-	-	-	-	-	-	-	-	-
		定点当たり	0.01	0.00	-	-	-	-	-	-	-	-	-
	全県	報告数	-	-	-	-	-	-	-	-	-	-	-
		定点当たり	-	-	-	-	-	-	-	-	-	-	-
	県域	報告数	-	-	-	-	-	-	-	-	-	-	-
		定点当たり	-	-	-	-	-	-	-	-	-	-	-
無菌性髄膜炎	全国	報告数	7	-	1	-	-	1	1	-	-	-	1
		定点当たり	0.01	-	0.00	-	-	0.00	0.00	-	-	-	0.00
	全県	報告数	-	-	-	-	-	-	-	-	-	-	-
		定点当たり	-	-	-	-	-	-	-	-	-	-	-
	県域	報告数	-	-	-	-	-	-	-	-	-	-	-
		定点当たり	-	-	-	-	-	-	-	-	-	-	-
マイコプラズマ肺炎	全国	報告数	6	-	4	-	1	-	-	-	-	-	1
		定点当たり	0.01	-	0.01	-	0.00	-	-	-	-	-	0.00
	全県	報告数	-	-	-	-	-	-	-	-	-	-	-
		定点当たり	-	-	-	-	-	-	-	-	-	-	-
	県域	報告数	-	-	-	-	-	-	-	-	-	-	-
		定点当たり	-	-	-	-	-	-	-	-	-	-	-
クラミジア肺炎(オウム病を除く)	全国	報告数	2	-	-	-	-	-	-	-	-	1	-
		定点当たり	0.00	-	-	-	-	-	-	-	-	0.00	-
	全県	報告数	-	-	-	-	-	-	-	-	-	-	-
		定点当たり	-	-	-	-	-	-	-	-	-	-	-
	県域	報告数	-	-	-	-	-	-	-	-	-	-	-
		定点当たり	-	-	-	-	-	-	-	-	-	-	-
感染性胃腸炎(ロタウイルス)	全国	報告数	1	-	-	1	-	-	-	-	-	-	-
		定点当たり	0.00	-	-	0.00	-	-	-	-	-	-	-
	全県	報告数	-	-	-	-	-	-	-	-	-	-	-
		定点当たり	-	-	-	-	-	-	-	-	-	-	-
	県域	報告数	-	-	-	-	-	-	-	-	-	-	-
		定点当たり	-	-	-	-	-	-	-	-	-	-	-

眼科定点		項目	9	10-14	15-19	20-29	30-39	40-49	50-59	60-69	70歳以上
急性出血性結膜炎	全国	報告数	-	-	-	-	3	-	-	-	-
		定点当たり	-	-	-	-	0.00	-	-	-	-
	全県	報告数	-	-	-	-	-	-	-	-	-
		定点当たり	-	-	-	-	-	-	-	-	-
	県域	報告数	-	-	-	-	-	-	-	-	-
		定点当たり	-	-	-	-	-	-	-	-	-
流行性角結膜炎	全国	報告数	-	4	8	26	21	21	16	8	11
		定点当たり	-	0.01	0.01	0.04	0.03	0.03	0.02	0.01	0.02
	全県	報告数	-	-	-	6	2	3	1	2	2
		定点当たり	-	-	-	0.12	0.04	0.06	0.02	0.04	0.04
	県域	報告数	-	-	-	3	1	-	-	1	2
		定点当たり	-	-	-	0.18	0.06	-	-	0.06	0.12

基幹定点(週報)		項目	45-49	50-54	55-59	60-64	65-69	70歳以上
細菌性髄膜炎	全国	報告数	-	1	-	3	-	1
		定点当たり	-	0.00	-	0.01	-	0.00
	全県	報告数	-	-	-	-	-	-
		定点当たり	-	-	-	-	-	-
	県域	報告数	-	-	-	-	-	-
		定点当たり	-	-	-	-	-	-
無菌性髄膜炎	全国	報告数	-	-	2	1	-	
		定点当たり	-	-	0.00	0.00	-	
	全県	報告数	-	-	-	-	-	
		定点当たり	-	-	-	-	-	
	県域	報告数	-	-	-	-	-	
		定点当たり	-	-	-	-	-	
マイコプラズマ肺炎	全国	報告数	-	-	-	-	-	
		定点当たり	-	-	-	-	-	
	全県	報告数	-	-	-	-	-	
		定点当たり	-	-	-	-	-	
	県域	報告数	-	-	-	-	-	
		定点当たり	-	-	-	-	-	
クラミジア肺炎(オウム病を除く)	全国	報告数	-	-	-	-	1	
		定点当たり	-	-	-	-	0.00	
	全県	報告数	-	-	-	-	-	
		定点当たり	-	-	-	-	-	
	県域	報告数	-	-	-	-	-	
		定点当たり	-	-	-	-	-	
感染性胃腸炎(ロタウイルス)	全国	報告数	-	-	-	-	-	
		定点当たり	-	-	-	-	-	
	全県	報告数	-	-	-	-	-	
		定点当たり	-	-	-	-	-	
	県域	報告数	-	-	-	-	-	
		定点当たり	-	-	-	-	-	

表3 5週前～今週の推移 (その1)
 (全県及び横浜市・川崎市・相模原市を除く県域)

2023年03週(01月16日～01月22日)

疾病名	項目		5週前	4週前	3週前	2週前	1週前	今週
			50週	51週	52週	01週	02週	03週
			(12月12日 ～12月18 日)	(12月19日 ～12月25 日)	(12月26日 ～01月01 日)	(01月02日 ～01月08 日)	(01月09日 ～01月15 日)	(01月16日 ～01月22 日)
インフルエンザ (高病原性鳥インフル ンザを除く)	全県	報告数	368	986	1,131	1,379	2,024	3,171
		定点当たり	1.05	2.79	3.70	3.96	5.64	8.86
	県域	報告数	129	312	424	522	633	755
		定点当たり	1.10	2.67	3.69	4.62	5.50	6.57
RSウイルス 感染症	全県	報告数	31	38	34	11	13	23
		定点当たり	0.14	0.17	0.17	0.05	0.06	0.10
	県域	報告数	13	17	13	7	5	12
		定点当たり	0.18	0.23	0.18	0.10	0.07	0.17
咽頭結膜熱	全県	報告数	16	17	15	10	10	20
		定点当たり	0.07	0.08	0.07	0.05	0.04	0.09
	県域	報告数	2	7	7	4	3	7
		定点当たり	0.03	0.10	0.10	0.06	0.04	0.10
A群溶血性 レンサ球菌 咽頭炎	全県	報告数	61	74	50	27	45	62
		定点当たり	0.27	0.33	0.25	0.12	0.20	0.27
	県域	報告数	8	15	7	7	10	18
		定点当たり	0.11	0.21	0.10	0.10	0.14	0.25
感染性胃腸炎	全県	報告数	1,309	1,611	994	844	1,592	2,145
		定点当たり	5.90	7.16	4.92	3.84	6.95	9.41
	県域	報告数	354	448	268	279	502	728
		定点当たり	4.85	6.14	3.77	3.99	6.97	10.11
水痘	全県	報告数	20	29	8	15	16	11
		定点当たり	0.09	0.13	0.04	0.07	0.07	0.05
	県域	報告数	9	8	2	1	9	4
		定点当たり	0.12	0.11	0.03	0.01	0.13	0.06
手足口病	全県	報告数	71	36	17	9	9	9
		定点当たり	0.32	0.16	0.08	0.04	0.04	0.04
	県域	報告数	22	5	8	1	3	3
		定点当たり	0.30	0.07	0.11	0.01	0.04	0.04
伝染性紅斑	全県	報告数	1	1	-	1	-	1
		定点当たり	0.00	0.00	-	0.00	-	0.00
	県域	報告数	-	1	-	-	-	-
		定点当たり	-	0.01	-	-	-	-
突発性発しん	全県	報告数	51	53	29	35	42	52
		定点当たり	0.23	0.24	0.14	0.16	0.18	0.23
	県域	報告数	15	22	13	10	13	18
		定点当たり	0.21	0.30	0.18	0.14	0.18	0.25

表3 5週前～今週の推移 (その2)
 (全県及び横浜市・川崎市・相模原市を除く県域)

2023年03週(01月16日～01月22日)

疾病名	項目		5週前	4週前	3週前	2週前	1週前	今週
			50週	51週	52週	01週	02週	03週
			(12月12日 ～12月18 日)	(12月19日 ～12月25 日)	(12月26日 ～01月01 日)	(01月02日 ～01月08 日)	(01月09日 ～01月15 日)	(01月16日 ～01月22 日)
ヘルパンギーナ	全県	報告数	14	5	1	4	2	9
		定点当たり	0.06	0.02	0.00	0.02	0.01	0.04
	県域	報告数	6	2	1	-	2	4
		定点当たり	0.08	0.03	0.01	-	0.03	0.06
流行性耳下腺炎	全県	報告数	10	8	4	7	9	6
		定点当たり	0.05	0.04	0.02	0.03	0.04	0.03
	県域	報告数	1	3	2	3	1	1
		定点当たり	0.01	0.04	0.03	0.04	0.01	0.01
急性出血性 結膜炎	全県	報告数	-	-	-	1	-	-
		定点当たり	-	-	-	0.02	-	-
	県域	報告数	-	-	-	1	-	-
		定点当たり	-	-	-	0.06	-	-
流行性角結膜炎	全県	報告数	32	39	21	21	27	22
		定点当たり	0.63	0.76	0.49	0.46	0.53	0.43
	県域	報告数	10	9	4	7	10	9
		定点当たり	0.59	0.53	0.24	0.44	0.59	0.53
細菌性髄膜炎	全県	報告数	-	-	-	-	-	-
		定点当たり	-	-	-	-	-	-
	県域	報告数	-	-	-	-	-	-
		定点当たり	-	-	-	-	-	-
無菌性髄膜炎	全県	報告数	2	-	-	-	-	-
		定点当たり	0.17	-	-	-	-	-
	県域	報告数	-	-	-	-	-	-
		定点当たり	-	-	-	-	-	-
マイコプラズマ 肺炎	全県	報告数	1	-	-	-	1	-
		定点当たり	0.08	-	-	-	0.08	-
	県域	報告数	1	-	-	-	1	-
		定点当たり	0.20	-	-	-	0.20	-
クラミジア肺炎 (オウム病を 除く)	全県	報告数	-	-	-	-	-	-
		定点当たり	-	-	-	-	-	-
	県域	報告数	-	-	-	-	-	-
		定点当たり	-	-	-	-	-	-
感染性胃腸炎 (ロタウイルス)	全県	報告数	-	-	-	-	-	-
		定点当たり	-	-	-	-	-	-
	県域	報告数	-	-	-	-	-	-
		定点当たり	-	-	-	-	-	-

