



神奈川県感染症発生情報 (2週報)

(2023年1月9日～2023年1月15日)

<https://www.pref.kanagawa.jp/sys/eiken>



今週の注目感染症

～レジオネラ症～

レジオネラ症はレジオネラ属菌による細菌感染症です。主な病型として重症の肺炎を引き起こす肺炎型と、一過性で自然に改善するポンティアック熱型が知られています。症状としては、肺炎型の場合は全身倦怠感、頭痛、筋肉痛などから始まり、咳や38度以上の発熱、悪寒、胸痛、呼吸困難がみられるようになります。ポンティアック熱型の場合は突然の発熱、悪寒、筋肉痛の症状がみられますが、一過性で自然に治癒します。レジオネラ症の治療には抗菌薬を用います。レジオネラ症は主にレジオネラ属菌に汚染されたエアロゾル（細かい霧やしぶき）の吸入によって細菌が感染することによって起こります。エアロゾルの発生源としてエアコン、加湿器、循環式浴槽などがあります。これらの清掃を定期的に行いレジオネラ属菌に汚染されたエアロゾルの発生を防ぐことが重要です。

～新型コロナウイルス感染症～

2023年第2週の報告数は38,711例となり、前週42,726例とくらべて減少しています（※患者情報の変更により、前週と数字が異なる場合があります）。感染拡大を防ぐために、適切な場面でのマスク着用、手洗い、三密の回避等の基本的感染予防の徹底や、対象者はワクチン接種を検討するなどの行動をお願いします。また、神奈川県が公開している情報などで感染時にとるべき行動を確認しておきましょう。

今週の全数把握対象疾患

（当該週の国による集計及び各保健福祉事務所からの報告をもとに期日を決めて集計しているため、集計数が前後することがあります。）

分類	対象疾患	内訳				神奈川県 (今週)	神奈川県 (2023年累計)
		県域	横浜市	川崎市	相模原市		
二類	結核	4	2	3	1	10	21
三類	腸管出血性大腸菌感染症	1	1		1	3	4
四類	E型肝炎			1		1	2
	デング熱			1		1	1
	レジオネラ症	3				3	6
五類	カルバペネム耐性腸内細菌科細菌感染症			1		1	3
	急性弛緩性麻痺			2		2	2
	劇症型溶血性レンサ球菌感染症	2	1	1	1	5	6
	侵襲性インフルエンザ菌感染症			1		1	3
	侵襲性肺炎球菌感染症			1		1	3
	梅毒	4	3	1		8	12

全数把握対象疾患情報

- ・結核10例：年齢群は10歳代1例、50歳代1例、60歳代1例、70歳代3例、80歳代4例、病型は肺結核4例、結核性胸膜炎1例、肺結核およびその他の結核1例、無症状病原体保有者4例
- ・腸管出血性大腸菌感染症3例：年齢群は20歳代2例、30歳代1例、血清型・毒素型は、O26VT2 3例、推定感染経路は経口感染2例、不明1例、推定感染地域は神奈川県2例、不明1例
- ・E型肝炎1例：年齢群は40歳代、感染経路は不明、推定感染地域は日本国内都道府県不明
- ・デング熱1例：年齢群は30歳代、病型はデング熱、推定感染経路は動物・蚊・昆虫等からの感染、推定感染地域は国外（キューバ）
- ・レジオネラ症3例：年齢群は50歳代1例、60歳代1例、70歳代1例、病型は肺炎型3例、感染経路は不明3例、推定感染地域は神奈川県2例、京都府又は兵庫県1例
- ・カルバペネム耐性腸内細菌科細菌感染症1例：年齢群は70歳代、菌種は*Klebsiella aerogenes* 推定感染経路は医療器具関連感染、推定感染地域は神奈川県
- ・急性弛緩性麻痺2例：年齢群は10歳未満1例、10歳代1例、病原体は不明2例、推定感染経路は接触感染1例、不明1例、推定感染地域は日本国内都道府県不明又は国外（渡航先不明）2例、ポリオワクチン接種歴は不明2例
- ・劇症型溶血性レンサ球菌感染症5例：年齢群は60歳代2例、70歳代1例、90歳以上2例、血清群はA群2例、B群1例、G群1例、記載なし1例、推定感染経路は創傷感染2例、飛沫・飛沫核感染又は経口感染1例、その他1例、不明1例、推定感染地域は神奈川県4例、日本国内都道府県不明1例
- ・侵襲性インフルエンザ菌感染症1例：年齢群は90歳以上、感染経路は不明、推定感染地域は神奈川県、ワクチン接種歴は不明
- ・侵襲性肺炎球菌感染症1例：年齢群は80歳代、感染経路は不明、推定感染地域は神奈川県、ワクチン接種歴は不明
- ・梅毒8例：年齢群は20歳代2例、30歳代3例、40歳代1例、60歳代1例、70歳代1例、病型は早期顕症梅毒I期6例、無症状病原体保有者2例、推定感染経路は性的接触8例、推定感染地域は神奈川県3例、東京都3例、日本国内都道府県不明1例、不明1例

新型インフルエンザ等感染症

新型コロナウイルス感染症 38,711例

今週の定点把握対象疾患

- ・茅ヶ崎市でインフルエンザの定点当たり報告数が8.55（前週11.36）となり、注意報レベル（10）を下回りました。

神奈川県感染症情報センター

神奈川県衛生研究所 企画情報部 衛生情報課

TEL:0467-83-4400(代表)

FAX:0467-89-5211(企画情報部)

感染症発生動向調査事業は「感染症の予防及び感染症の患者に対する医療に関する法律」によって行われています。

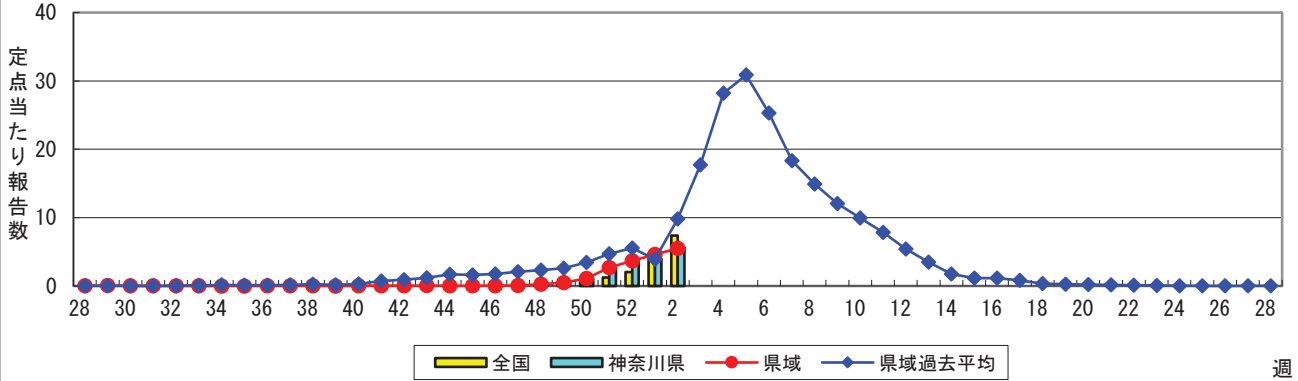
*県域とは、神奈川県内の市町村のうち横浜市、川崎市、相模原市を除いた地域です

感染症発生動向調査: 週報対象疾患の時系列グラフ

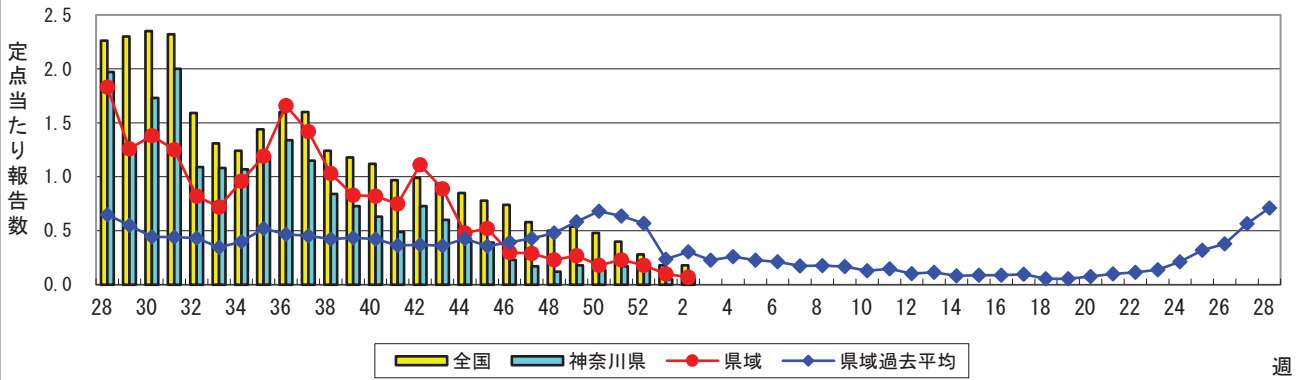
※疾患名の括弧書きは、一般名称であり、正式名称ではありません。
 ※神奈川県&県域(横浜市・川崎市・相模原市を除く)のデータです。

2023年02週
 (01月09日~01月15日)

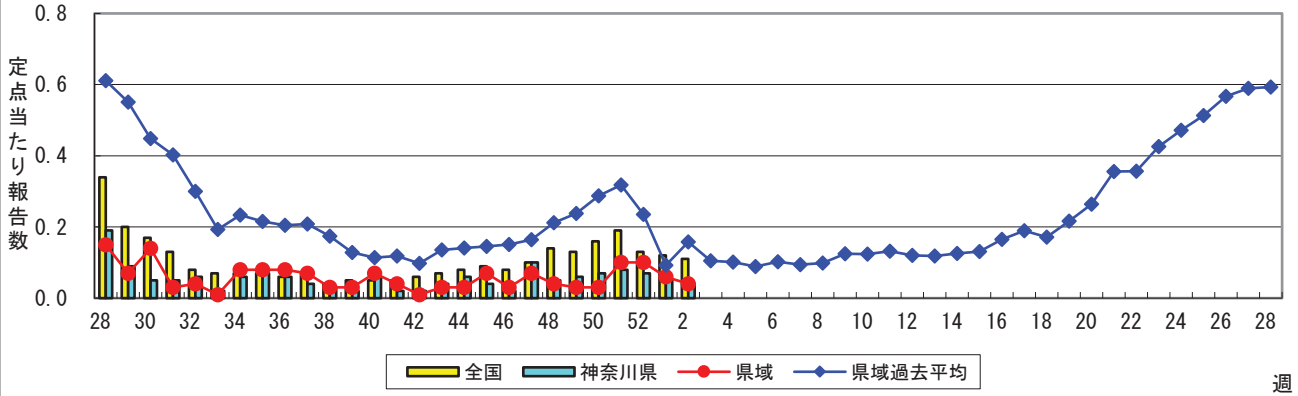
インフルエンザ(高病原性鳥インフルエンザを除く)



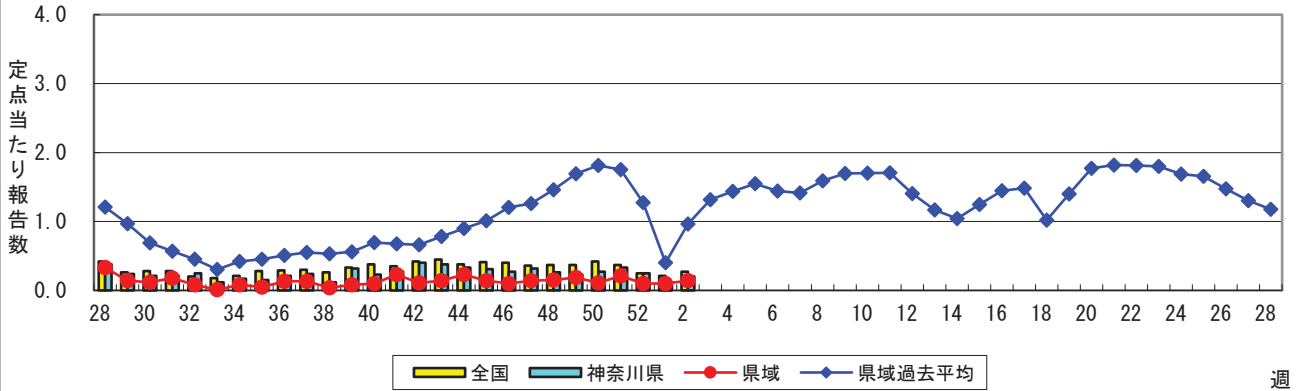
RSウイルス感染症



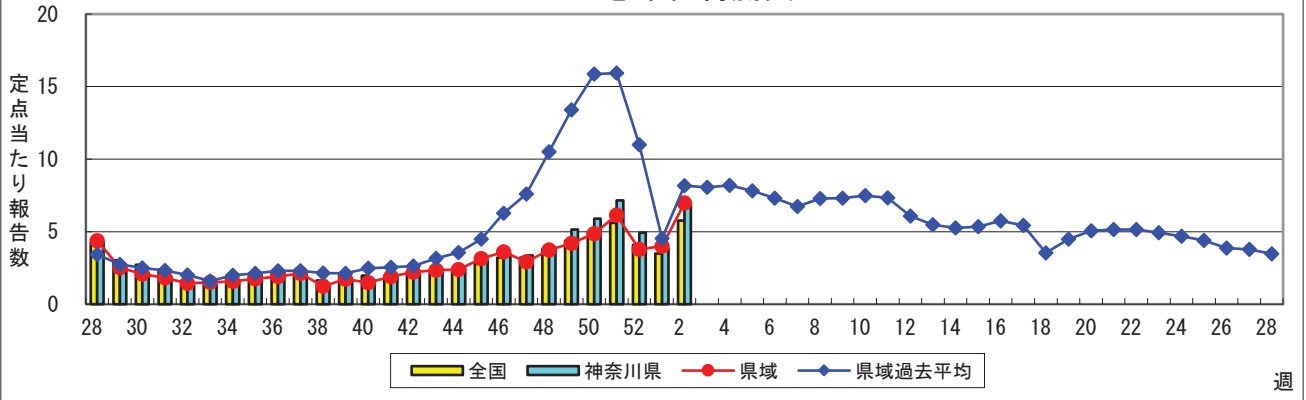
咽頭結膜熱(プール熱)



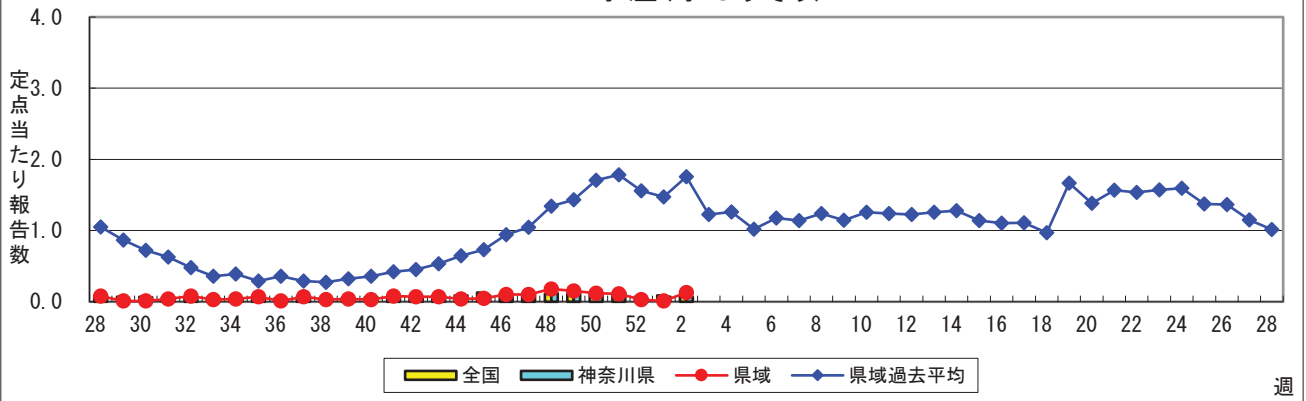
A群溶血性レンサ球菌咽頭炎



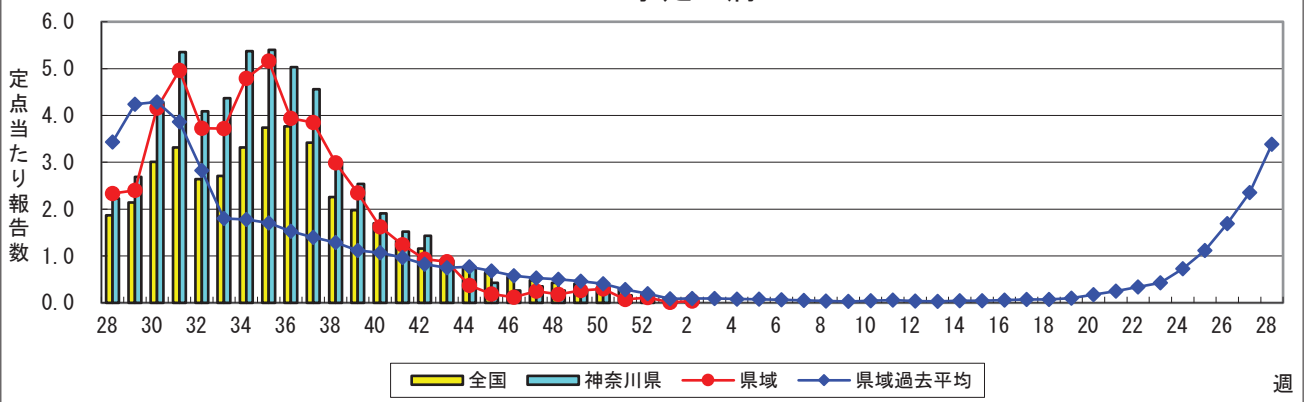
感染性胃腸炎



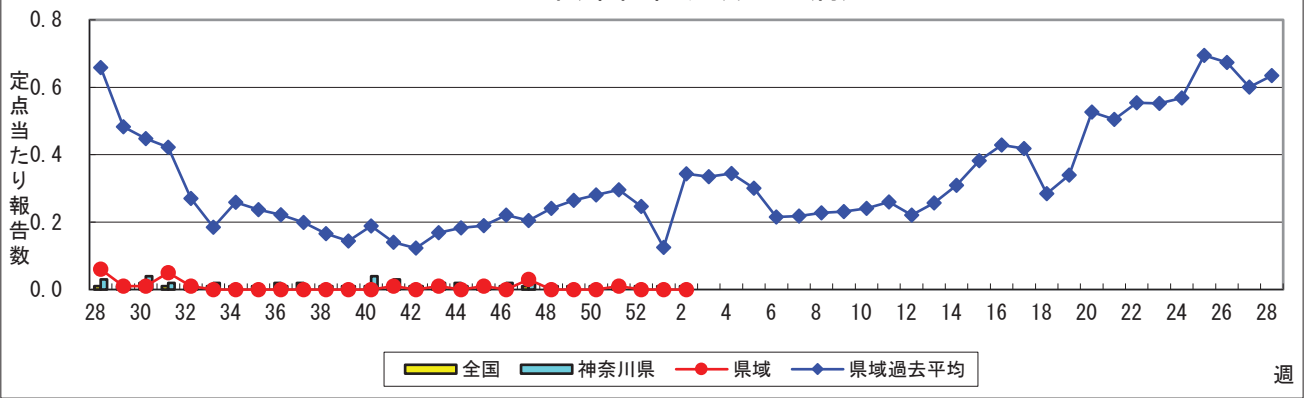
水痘(水ぼうそう)



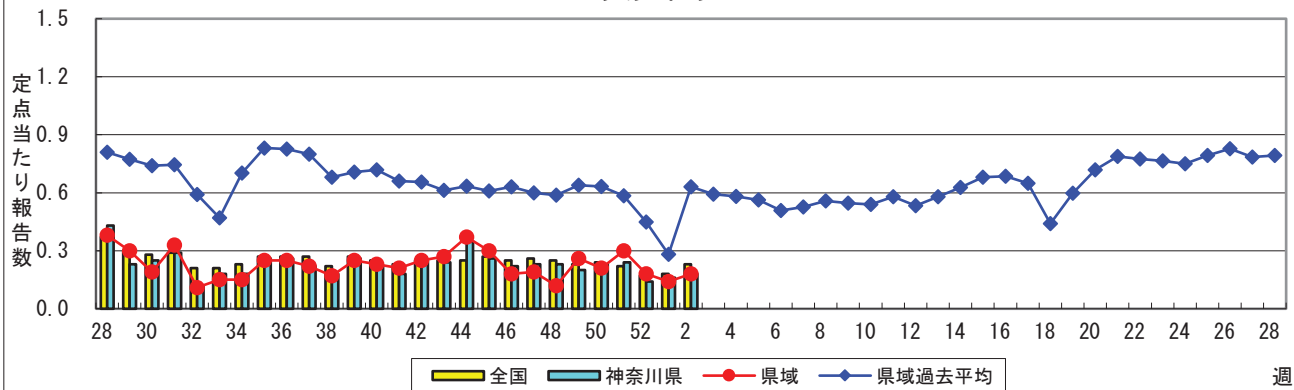
手足口病



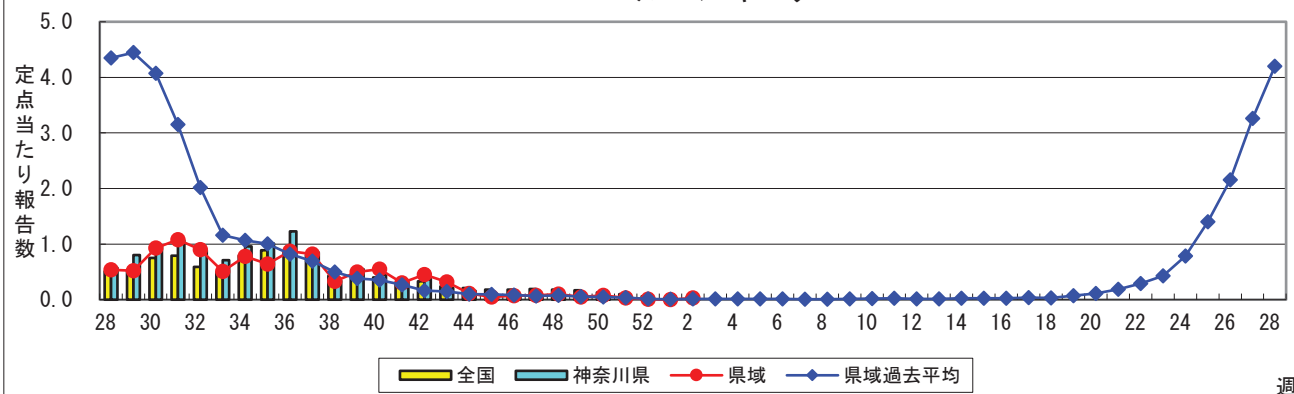
伝染性紅斑(リンゴ病)



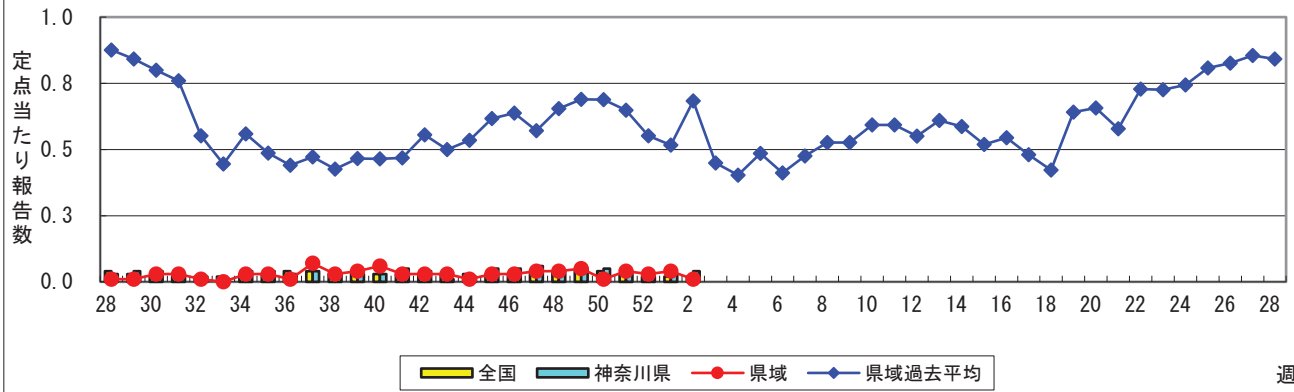
突発性発しん



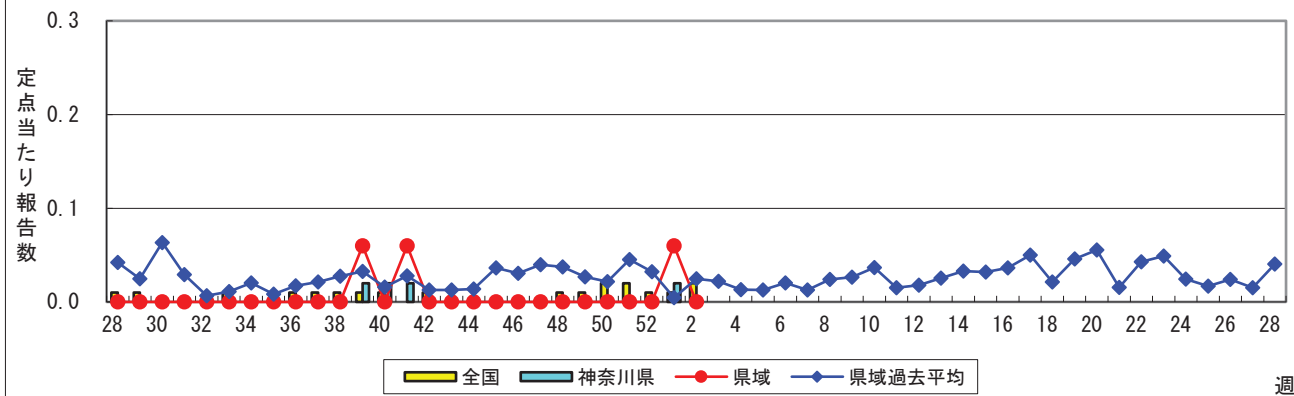
ヘルパンギーナ



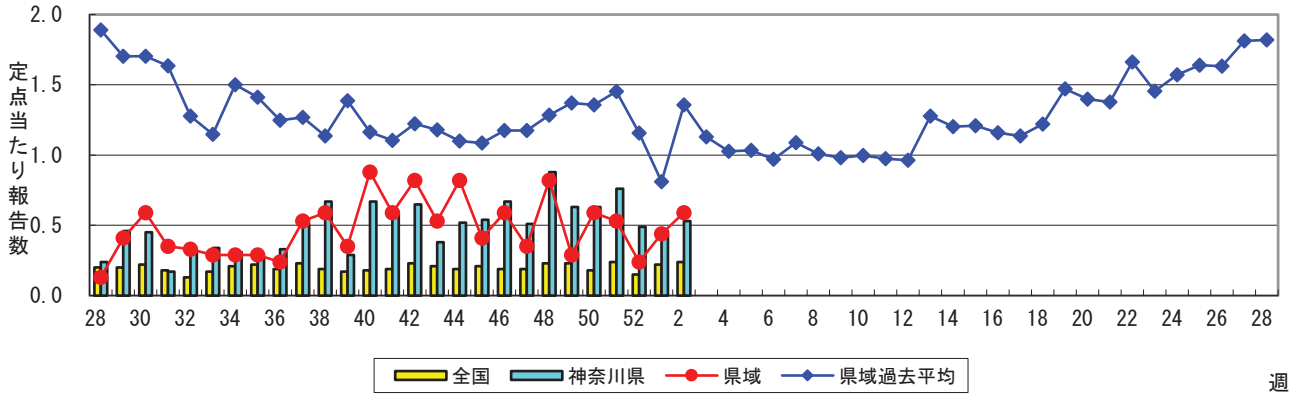
流行性耳下腺炎(おたふくかぜ)



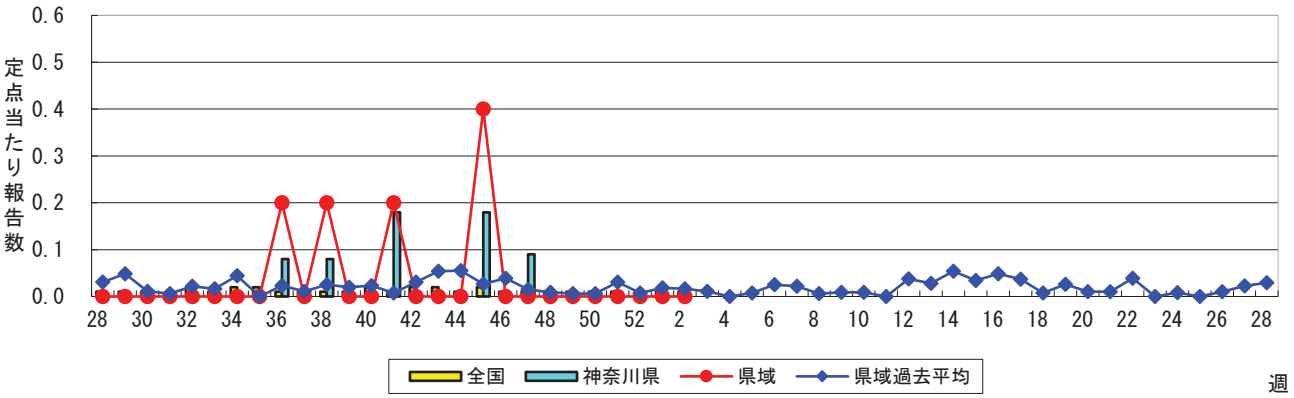
急性出血性結膜炎



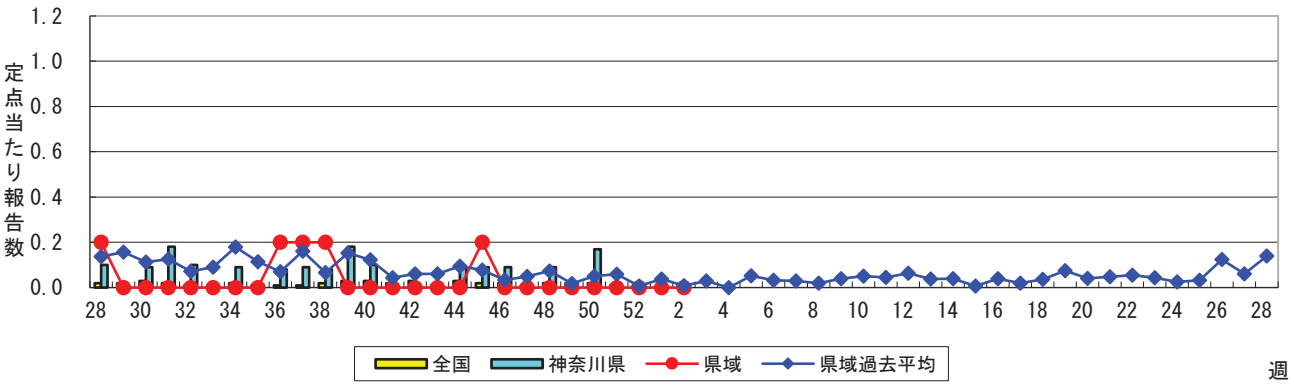
流行性角結膜炎



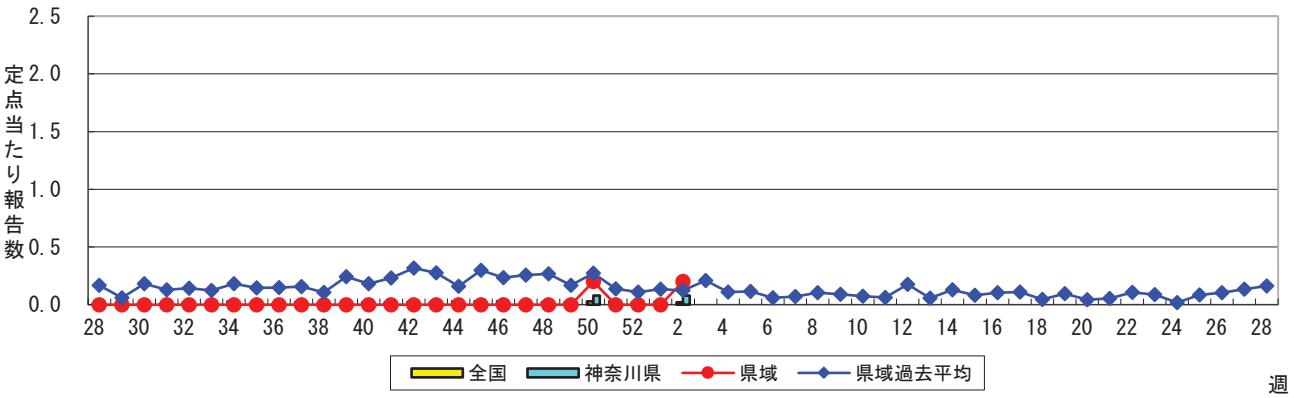
細菌性髄膜炎



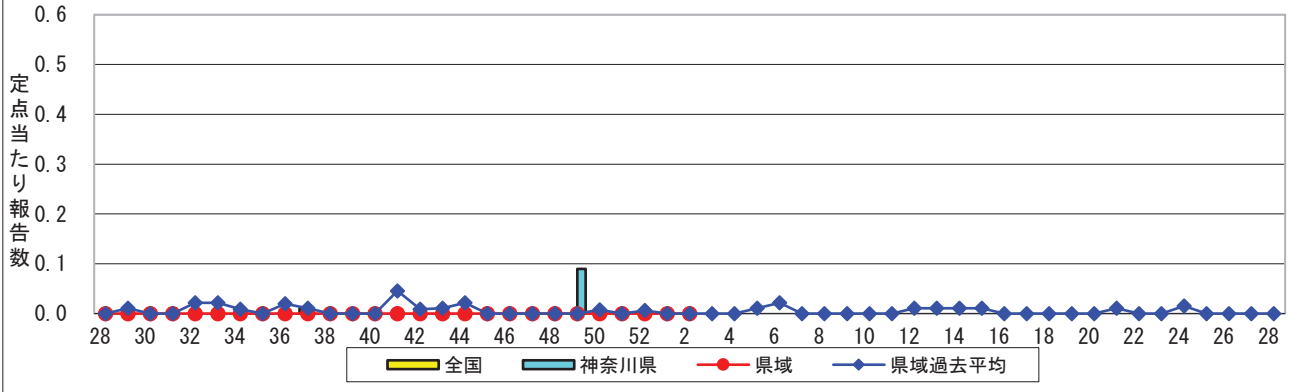
無菌性髄膜炎



マイコプラズマ肺炎



クラミジア肺炎(オウム病を除く)



感染性胃腸炎(ロタウイルス)

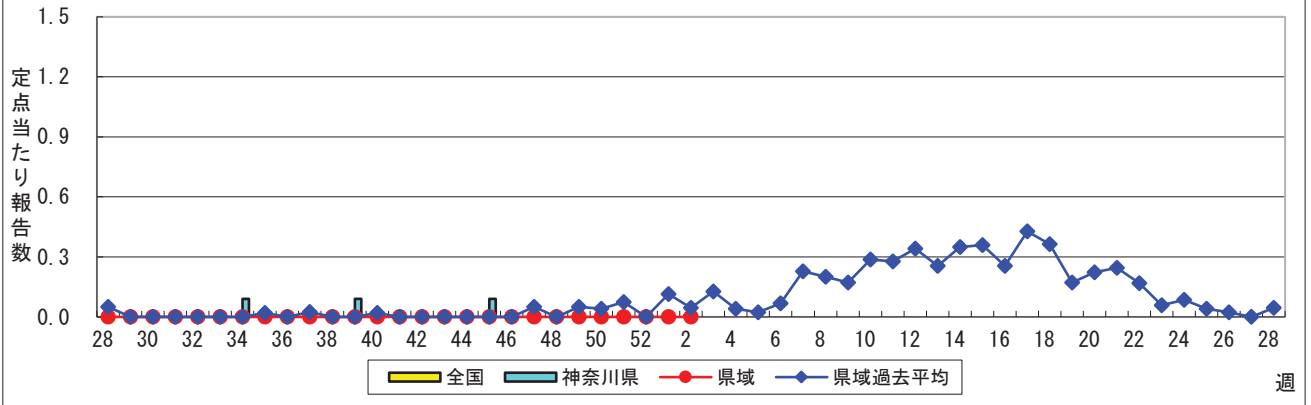


表1 報告数・定点当たり報告数 疾病、政令市・保健所別 (その1)

2023年02週(01月09日~01月15日)

神奈川県	インフルエンザ (高病原性鳥インフルエンザを 除く)		RSウイルス感染症		咽頭結膜熱		A群溶血性レンサ球菌 咽頭炎		感染性胃腸炎	
	報告数	定点当たり	報告数	定点当たり	報告数	定点当たり	報告数	定点当たり	報告数	定点当たり
全県	2,024	5.64	13	0.06	10	0.04	45	0.20	1,592	6.95
横浜市	726	5.04	4	0.04	5	0.06	12	0.13	552	6.13
川崎市	406	6.66	3	0.08	2	0.05	9	0.24	323	8.73
相模原市	259	6.64	1	0.03	-	-	14	0.47	215	7.17
県域 <small>(横浜市、川崎市、相模原市を除く)</small>	633	5.50	5	0.07	3	0.04	10	0.14	502	6.97
横須賀市	66	4.71	-	-	-	-	-	-	46	5.11
藤沢市	87	5.44	1	0.10	1	0.10	1	0.10	70	7.00
茅ヶ崎市	94	8.55	1	0.14	-	-	-	-	63	9.00
平塚	88	8.00	-	-	-	-	1	0.14	75	10.71
平塚 秦野センター	39	3.90	-	-	-	-	3	0.50	53	8.83
鎌倉	18	1.80	-	-	-	-	-	-	39	6.50
鎌倉 三崎センター	11	3.67	-	-	-	-	-	-	5	2.50
小田原	72	8.00	2	0.33	-	-	3	0.50	25	4.17
小田原 足柄上センター	2	0.40	-	-	-	-	-	-	-	-
厚木	98	6.53	1	0.11	2	0.22	2	0.22	96	10.67
厚木 大和センター	58	5.27	-	-	-	-	-	-	30	4.29

神奈川県	水痘		手足口病		伝染性紅斑		突発性発しん	
	報告数	定点当たり	報告数	定点当たり	報告数	定点当たり	報告数	定点当たり
全県	16	0.07	9	0.04	-	-	42	0.18
横浜市	5	0.06	6	0.07	-	-	18	0.20
川崎市	2	0.05	-	-	-	-	7	0.19
相模原市	-	-	-	-	-	-	4	0.13
県域 <small>(横浜市、川崎市、相模原市を除く)</small>	9	0.13	3	0.04	-	-	13	0.18
横須賀市	-	-	-	-	-	-	3	0.33
藤沢市	1	0.10	-	-	-	-	5	0.50
茅ヶ崎市	3	0.43	-	-	-	-	1	0.14
平塚	1	0.14	-	-	-	-	1	0.14
平塚 秦野センター	-	-	2	0.33	-	-	1	0.17
鎌倉	-	-	-	-	-	-	1	0.17
鎌倉 三崎センター	-	-	-	-	-	-	-	-
小田原	1	0.17	-	-	-	-	-	-
小田原 足柄上センター	-	-	-	-	-	-	-	-
厚木	1	0.11	1	0.11	-	-	-	-
厚木 大和センター	2	0.29	-	-	-	-	1	0.14

神奈川県	ヘルパンギーナ		流行性耳下腺炎		急性出血性結膜炎		流行性角結膜炎		細菌性髄膜炎	
	報告数	定点当たり	報告数	定点当たり	報告数	定点当たり	報告数	定点当たり	報告数	定点当たり
全県	2	0.01	9	0.04	-	-	27	0.53	-	-
横浜市	-	-	6	0.07	-	-	8	0.38	-	-
川崎市	-	-	2	0.05	-	-	1	0.11	-	-
相模原市	-	-	-	-	-	-	8	2.00	-	-
県域 <small>(横浜市、川崎市、相模原市を除く)</small>	2	0.03	1	0.01	-	-	10	0.59	-	-
横須賀市	1	0.11	-	-	-	-	3	1.50	-	-
藤沢市	-	-	-	-	-	-	-	-	-	-
茅ヶ崎市	-	-	-	-	-	-	-	-
平塚	-	-	1	0.14	-	-	1	0.50	-	-
平塚 秦野センター	1	0.17	-	-	-	-	-	-
鎌倉	-	-	-	-	-	-	-	-
鎌倉 三崎センター	-	-	-	-
小田原	-	-	-	-	-	-	-	-
小田原 足柄上センター	-	-	-	-	-	-
厚木	-	-	-	-	-	-	6	2.00	-	-
厚木 大和センター	-	-	-	-	-	-	-	-

表2 報告数・定点当たり報告数、疾病・年齢階級別
(全県及び横浜市・川崎市・相模原市を除く県域) (その1)

2023年02週(01月09日～01月15日)

*表2は、各保健福祉事務所からの最新の報告をもとに作成しているため、国の還元データである表1および表3の数値と一致しないことがあります。

インフルエンザ定点	項目	合計	～5か月	～11か月	1歳	2	3	4	5	6	7	8	
インフルエンザ (高病原性鳥インフル エンザを除く)	全国	報告数	36,388	122	320	1,131	1,453	1,674	2,147	2,583	2,335	1,719	1,575
		定点当たり	7.37	0.02	0.06	0.23	0.29	0.34	0.43	0.52	0.47	0.35	0.32
	全県	報告数	2,024	4	18	50	77	77	124	157	137	95	88
		定点当たり	5.64	0.01	0.05	0.14	0.21	0.21	0.35	0.44	0.38	0.26	0.25
	県域	報告数	633	2	6	16	32	23	27	35	27	29	25
		定点当たり	5.50	0.02	0.05	0.14	0.28	0.20	0.23	0.30	0.23	0.25	0.22

小児科定点	項目	合計	～5か月	～11か月	1歳	2	3	4	5	6	7	8	
RSウイルス 感染症	全国	報告数	561	73	66	177	110	55	36	14	6	2	3
		定点当たり	0.18	0.02	0.02	0.06	0.03	0.02	0.01	0.00	0.00	0.00	0.00
	全県	報告数	13	1	3	2	4	1	1	1	-	-	-
		定点当たり	0.06	0.00	0.01	0.01	0.02	0.00	0.00	0.00	-	-	-
	県域	報告数	5	-	2	-	1	1	-	1	-	-	-
		定点当たり	0.07	-	0.03	-	0.01	0.01	-	0.01	-	-	-
咽頭結膜熱	全国	報告数	360	4	24	134	86	50	23	16	8	4	3
		定点当たり	0.11	0.00	0.01	0.04	0.03	0.02	0.01	0.01	0.00	0.00	0.00
	全県	報告数	10	-	-	3	3	2	1	1	-	-	-
		定点当たり	0.04	-	-	0.01	0.01	0.01	0.00	0.00	-	-	-
	県域	報告数	3	-	-	1	1	-	-	1	-	-	-
		定点当たり	0.04	-	-	0.01	0.01	-	-	0.01	-	-	-
A群溶血性 レンサ球菌 咽頭炎	全国	報告数	866	2	9	43	90	88	89	108	89	61	42
		定点当たり	0.27	0.00	0.00	0.01	0.03	0.03	0.03	0.03	0.03	0.02	0.01
	全県	報告数	45	-	-	1	2	9	7	4	6	6	2
		定点当たり	0.20	-	-	0.00	0.01	0.04	0.03	0.02	0.03	0.03	0.01
	県域	報告数	10	-	-	-	-	3	3	1	-	-	2
		定点当たり	0.14	-	-	-	-	0.04	0.04	0.01	-	-	0.03
感染性胃腸炎	全国	報告数	18,155	164	1,037	3,637	2,826	2,112	1,659	1,317	1,003	712	554
		定点当たり	5.76	0.05	0.33	1.15	0.90	0.67	0.53	0.42	0.32	0.23	0.18
	全県	報告数	1,592	10	93	302	269	185	158	107	89	64	52
		定点当たり	6.95	0.04	0.41	1.32	1.17	0.81	0.69	0.47	0.39	0.28	0.23
	県域	報告数	502	5	31	86	90	73	47	36	27	9	18
		定点当たり	6.97	0.07	0.43	1.19	1.25	1.01	0.65	0.50	0.38	0.13	0.25
水痘	全国	報告数	266	2	11	14	13	16	27	20	28	17	26
		定点当たり	0.08	0.00	0.00	0.00	0.00	0.01	0.01	0.01	0.01	0.01	0.01
	全県	報告数	16	-	1	2	-	4	2	-	1	-	2
		定点当たり	0.07	-	0.00	0.01	-	0.02	0.01	-	0.00	-	0.01
	県域	報告数	9	-	1	-	-	2	1	-	1	-	1
		定点当たり	0.13	-	0.01	-	-	0.03	0.01	-	0.01	-	0.01

インフルエンザ定点	項目	9	10-14	15-19	20-29	30-39	40-49	50-59	60-69	70-79	80歳以上	
インフルエンザ (高病原性鳥インフル エンザを除く)	全国	報告数	1,401	6,027	4,095	4,062	2,001	1,626	1,032	532	265	288
		定点当たり	0.28	1.22	0.83	0.82	0.41	0.33	0.21	0.11	0.05	0.06
	全県	報告数	67	364	235	193	123	106	63	24	14	8
		定点当たり	0.19	1.01	0.65	0.54	0.34	0.30	0.18	0.07	0.04	0.02
	県域	報告数	13	112	88	68	47	36	27	11	6	3
		定点当たり	0.11	0.97	0.77	0.59	0.41	0.31	0.23	0.10	0.05	0.03

小児科定点	項目	9	10-14	15-19	20歳以上	
RSウイルス 感染症	全国	報告数	5	4	1	9
		定点当たり	0.00	0.00	0.00	0.00
	全県	報告数	-	-	-	-
		定点当たり	-	-	-	-
	県域	報告数	-	-	-	-
		定点当たり	-	-	-	-
咽頭結膜熱	全国	報告数	-	4	2	2
		定点当たり	-	0.00	0.00	0.00
	全県	報告数	-	-	-	-
		定点当たり	-	-	-	-
	県域	報告数	-	-	-	-
		定点当たり	-	-	-	-
A群溶血性 レンサ球菌 咽頭炎	全国	報告数	45	124	26	50
		定点当たり	0.01	0.04	0.01	0.02
	全県	報告数	2	4	2	-
		定点当たり	0.01	0.02	0.01	-
	県域	報告数	-	-	1	-
		定点当たり	-	-	0.01	-
感染性胃腸炎	全国	報告数	429	1,231	330	1,144
		定点当たり	0.14	0.39	0.10	0.36
	全県	報告数	33	86	27	117
		定点当たり	0.14	0.38	0.12	0.51
	県域	報告数	14	27	8	31
		定点当たり	0.19	0.38	0.11	0.43
水痘	全国	報告数	20	64	3	5
		定点当たり	0.01	0.02	0.00	0.00
	全県	報告数	-	3	1	-
		定点当たり	-	0.01	0.00	-
	県域	報告数	-	3	-	-
		定点当たり	-	0.04	-	-

表2 報告数・定点当たり報告数、疾病・年齢階級別
(全県及び横浜市・川崎市・相模原市を除く県域) (その2)

2023年02週(01月09日～01月15日)

*表2は、各保健福祉事務所からの最新の報告をもとに作成しているため、国の選元データである表1および表3の数値と一致しないことがあります。

小児科定点		項目	合計	～5か月	～11か月	1歳
手足口病	全国	報告数	282	1	13	109
		定点当たり	0.09	0.00	0.00	0.03
	全県	報告数	9	-	-	2
		定点当たり	0.04	-	-	0.01
	県域	報告数	3	-	-	1
		定点当たり	0.04	-	-	0.01
伝染性紅斑	全国	報告数	21	-	-	6
		定点当たり	0.01	-	-	0.00
	全県	報告数	-	-	-	-
		定点当たり	-	-	-	-
	県域	報告数	-	-	-	-
		定点当たり	-	-	-	-
突発性発しん	全国	報告数	728	5	188	389
		定点当たり	0.23	0.00	0.06	0.12
	全県	報告数	42	-	11	20
		定点当たり	0.18	-	0.05	0.09
	県域	報告数	13	-	4	5
		定点当たり	0.18	-	0.06	0.07
ヘルパンギーナ	全国	報告数	138	1	12	46
		定点当たり	0.04	0.00	0.00	0.01
	全県	報告数	2	-	-	1
		定点当たり	0.01	-	-	0.00
	県域	報告数	2	-	-	1
		定点当たり	0.03	-	-	0.01
流行性耳下腺炎	全国	報告数	68	-	-	2
		定点当たり	0.02	-	-	0.00
	全県	報告数	9	-	-	-
		定点当たり	0.04	-	-	-
	県域	報告数	1	-	-	-
		定点当たり	0.01	-	-	-

小児科定点		項目	2	3	4	5	6	7	8	9	10-14	15-19	20歳以上
手足口病	全国	報告数	60	30	27	19	6	2	2	1	8	-	4
		定点当たり	0.02	0.01	0.01	0.01	0.00	0.00	0.00	0.00	0.00	-	0.00
	全県	報告数	3	-	2	2	-	-	-	-	-	-	-
		定点当たり	0.01	-	0.01	0.01	-	-	-	-	-	-	-
	県域	報告数	1	-	-	1	-	-	-	-	-	-	-
		定点当たり	0.01	-	-	0.01	-	-	-	-	-	-	-
伝染性紅斑	全国	報告数	3	6	-	2	1	-	1	-	2	-	-
		定点当たり	0.00	0.00	-	0.00	0.00	-	0.00	-	0.00	-	-
	全県	報告数	-	-	-	-	-	-	-	-	-	-	-
		定点当たり	-	-	-	-	-	-	-	-	-	-	-
	県域	報告数	-	-	-	-	-	-	-	-	-	-	-
		定点当たり	-	-	-	-	-	-	-	-	-	-	-
突発性発しん	全国	報告数	92	31	15	7	-	-	-	1	-	-	-
		定点当たり	0.03	0.01	0.00	0.00	-	-	-	0.00	-	-	-
	全県	報告数	7	2	1	-	-	-	-	1	-	-	-
		定点当たり	0.03	0.01	0.00	-	-	-	-	0.00	-	-	-
	県域	報告数	2	2	-	-	-	-	-	-	-	-	-
		定点当たり	0.03	0.03	-	-	-	-	-	-	-	-	-
ヘルパンギーナ	全国	報告数	28	12	17	10	6	-	2	1	1	1	1
		定点当たり	0.01	0.00	0.01	0.00	0.00	-	0.00	0.00	0.00	0.00	0.00
	全県	報告数	-	-	-	-	-	-	-	-	1	-	-
		定点当たり	-	-	-	-	-	-	-	-	0.00	-	-
	県域	報告数	-	-	-	-	-	-	-	-	1	-	-
		定点当たり	-	-	-	-	-	-	-	-	0.01	-	-
流行性耳下腺炎	全国	報告数	5	4	6	19	8	8	6	3	6	-	1
		定点当たり	0.00	0.00	0.00	0.01	0.00	0.00	0.00	0.00	0.00	0.00	-
	全県	報告数	-	-	1	-	3	2	-	1	2	-	-
		定点当たり	-	-	0.00	-	0.01	0.01	-	0.00	0.01	-	-
	県域	報告数	-	-	-	-	1	-	-	-	-	-	-
		定点当たり	-	-	-	-	0.01	-	-	-	-	-	-

表2 報告数・定点当たり報告数、疾病・年齢階級別
(全県及び横浜市・川崎市・相模原市を除く県域) (その3)

2023年02週(01月09日~01月15日)

*表2は、各保健福祉事務所からの最新の報告をもとに作成しているため、国の還元データである表1および表3の数値と一致しないことがあります。

眼科定点		項目	合計	~5か月	~11か月	1歳	2	3	4	5	6	7	8
急性出血性結膜炎	全国	報告数	14	-	-	-	1	1	-	-	1	-	1
		定点当たり	0.02	-	-	-	0.00	0.00	-	-	0.00	-	0.00
	全県	報告数	-	-	-	-	-	-	-	-	-	-	-
		定点当たり	-	-	-	-	-	-	-	-	-	-	-
	県域	報告数	-	-	-	-	-	-	-	-	-	-	-
		定点当たり	-	-	-	-	-	-	-	-	-	-	-
流行性角結膜炎	全国	報告数	169	1	-	4	6	3	6	1	2	2	2
		定点当たり	0.24	0.00	-	0.01	0.01	0.00	0.01	0.00	0.00	0.00	0.00
	全県	報告数	27	-	-	-	1	2	2	1	-	-	1
		定点当たり	0.53	-	-	-	0.02	0.04	0.04	0.02	-	-	0.02
	県域	報告数	10	-	-	-	-	-	-	-	-	-	-
		定点当たり	0.59	-	-	-	-	-	-	-	-	-	-

基幹定点(週報)		項目	合計	0歳	1-4	5-9	10-14	15-19	20-24	25-29	30-34	35-39	40-44
細菌性髄膜炎	全国	報告数	3	1	-	-	-	-	-	-	-	-	-
		定点当たり	0.01	0.00	-	-	-	-	-	-	-	-	-
	全県	報告数	-	-	-	-	-	-	-	-	-	-	-
		定点当たり	-	-	-	-	-	-	-	-	-	-	-
	県域	報告数	-	-	-	-	-	-	-	-	-	-	-
		定点当たり	-	-	-	-	-	-	-	-	-	-	-
無菌性髄膜炎	全国	報告数	4	-	-	-	1	-	-	-	1	1	1
		定点当たり	0.01	-	-	-	0.00	-	-	-	0.00	0.00	0.00
	全県	報告数	-	-	-	-	-	-	-	-	-	-	-
		定点当たり	-	-	-	-	-	-	-	-	-	-	-
	県域	報告数	-	-	-	-	-	-	-	-	-	-	-
		定点当たり	-	-	-	-	-	-	-	-	-	-	-
マイコプラズマ肺炎	全国	報告数	9	-	1	-	2	1	-	-	-	1	-
		定点当たり	0.02	-	0.00	-	0.00	0.00	-	-	-	-	0.00
	全県	報告数	1	-	-	-	1	-	-	-	-	-	-
		定点当たり	0.08	-	-	-	0.08	-	-	-	-	-	-
	県域	報告数	1	-	-	-	-	-	-	-	-	-	-
		定点当たり	0.20	-	-	-	-	-	-	-	-	-	-
クラミジア肺炎 (オウム病を除く)	全国	報告数	-	-	-	-	-	-	-	-	-	-	-
		定点当たり	-	-	-	-	-	-	-	-	-	-	-
	全県	報告数	-	-	-	-	-	-	-	-	-	-	-
		定点当たり	-	-	-	-	-	-	-	-	-	-	-
	県域	報告数	-	-	-	-	-	-	-	-	-	-	-
		定点当たり	-	-	-	-	-	-	-	-	-	-	-
感染性胃腸炎 (ロタウイルス)	全国	報告数	3	-	1	-	-	-	-	-	-	-	-
		定点当たり	0.01	-	0.00	-	-	-	-	-	-	-	-
	全県	報告数	-	-	-	-	-	-	-	-	-	-	-
		定点当たり	-	-	-	-	-	-	-	-	-	-	-
	県域	報告数	-	-	-	-	-	-	-	-	-	-	-
		定点当たり	-	-	-	-	-	-	-	-	-	-	-

眼科定点		項目	9	10-14	15-19	20-29	30-39	40-49	50-59	60-69	70歳以上
急性出血性結膜炎	全国	報告数	-	2	-	2	-	1	1	2	2
		定点当たり	-	0.00	-	0.00	-	0.00	0.00	0.00	0.00
	全県	報告数	-	-	-	-	-	-	-	-	-
		定点当たり	-	-	-	-	-	-	-	-	-
	県域	報告数	-	-	-	-	-	-	-	-	-
		定点当たり	-	-	-	-	-	-	-	-	-
流行性角結膜炎	全国	報告数	1	3	7	24	32	31	17	11	16
		定点当たり	0.00	0.00	0.01	0.03	0.05	0.04	0.02	0.02	0.02
	全県	報告数	-	-	1	4	7	1	2	3	2
		定点当たり	-	-	0.02	0.08	0.14	0.02	0.04	0.06	0.04
	県域	報告数	-	-	-	2	3	1	1	1	2
		定点当たり	-	-	-	0.12	0.18	0.06	0.06	0.06	0.12

基幹定点(週報)		項目	45-49	50-54	55-59	60-64	65-69	70歳以上
細菌性髄膜炎	全国	報告数	-	-	-	-	1	-
		定点当たり	-	-	-	0.00	0.00	-
	全県	報告数	-	-	-	-	-	-
		定点当たり	-	-	-	-	-	-
	県域	報告数	-	-	-	-	-	-
		定点当たり	-	-	-	-	-	-
無菌性髄膜炎	全国	報告数	-	-	-	-	-	
		定点当たり	-	-	-	-	-	
	全県	報告数	-	-	-	-	-	
		定点当たり	-	-	-	-	-	
	県域	報告数	-	-	-	-	-	
		定点当たり	-	-	-	-	-	
マイコプラズマ肺炎	全国	報告数	1	-	1	1	-	
		定点当たり	0.00	-	0.00	0.00	-	
	全県	報告数	-	-	-	-	-	
		定点当たり	-	-	-	-	-	
	県域	報告数	-	-	-	-	-	
		定点当たり	-	-	-	-	-	
クラミジア肺炎 (オウム病を除く)	全国	報告数	-	-	-	-	-	
		定点当たり	-	-	-	-	-	
	全県	報告数	-	-	-	-	-	
		定点当たり	-	-	-	-	-	
	県域	報告数	-	-	-	-	-	
		定点当たり	-	-	-	-	-	
感染性胃腸炎 (ロタウイルス)	全国	報告数	-	1	-	1	-	
		定点当たり	-	0.00	-	0.00	-	
	全県	報告数	-	-	-	-	-	
		定点当たり	-	-	-	-	-	
	県域	報告数	-	-	-	-	-	
		定点当たり	-	-	-	-	-	

表3 5週前～今週の推移 (その1)
 (全県及び横浜市・川崎市・相模原市を除く県域)

2023年02週(01月09日～01月15日)

疾病名	項目		5週前	4週前	3週前	2週前	1週前	今週
			49週	50週	51週	52週	01週	02週
			(12月05日 ～12月11 日)	(12月12日 ～12月18 日)	(12月19日 ～12月25 日)	(12月26日 ～01月01 日)	(01月02日 ～01月08 日)	(01月09日 ～01月15 日)
インフルエンザ (高病原性鳥インフル ンザを除く)	全県	報告数	159	368	986	1,131	1,379	2,024
		定点当たり	0.45	1.05	2.79	3.70	3.96	5.64
	県域	報告数	57	129	312	424	522	633
		定点当たり	0.49	1.10	2.67	3.69	4.62	5.50
RSウイルス 感染症	全県	報告数	41	31	38	34	11	13
		定点当たり	0.18	0.14	0.17	0.17	0.05	0.06
	県域	報告数	20	13	17	13	7	5
		定点当たり	0.27	0.18	0.23	0.18	0.10	0.07
咽頭結膜熱	全県	報告数	13	16	17	15	10	10
		定点当たり	0.06	0.07	0.08	0.07	0.05	0.04
	県域	報告数	2	2	7	7	4	3
		定点当たり	0.03	0.03	0.10	0.10	0.06	0.04
A群溶血性 レンサ球菌 咽頭炎	全県	報告数	52	61	74	50	27	45
		定点当たり	0.23	0.27	0.33	0.25	0.12	0.20
	県域	報告数	14	8	15	7	7	10
		定点当たり	0.19	0.11	0.21	0.10	0.10	0.14
感染性胃腸炎	全県	報告数	1,169	1,309	1,611	994	844	1,592
		定点当たり	5.15	5.90	7.16	4.92	3.84	6.95
	県域	報告数	306	354	448	268	279	502
		定点当たり	4.19	4.85	6.14	3.77	3.99	6.97
水痘	全県	報告数	28	20	29	8	15	16
		定点当たり	0.12	0.09	0.13	0.04	0.07	0.07
	県域	報告数	11	9	8	2	1	9
		定点当たり	0.15	0.12	0.11	0.03	0.01	0.13
手足口病	全県	報告数	64	71	36	17	9	9
		定点当たり	0.28	0.32	0.16	0.08	0.04	0.04
	県域	報告数	19	22	5	8	1	3
		定点当たり	0.26	0.30	0.07	0.11	0.01	0.04
伝染性紅斑	全県	報告数	-	1	1	-	1	-
		定点当たり	-	0.00	0.00	-	0.00	-
	県域	報告数	-	-	1	-	-	-
		定点当たり	-	-	0.01	-	-	-
突発性発しん	全県	報告数	45	51	53	29	35	42
		定点当たり	0.20	0.23	0.24	0.14	0.16	0.18
	県域	報告数	19	15	22	13	10	13
		定点当たり	0.26	0.21	0.30	0.18	0.14	0.18

表3 5週前～今週の推移 (その2)
 (全県及び横浜市・川崎市・相模原市を除く県域)

2023年02週(01月09日～01月15日)

疾病名	項目		5週前	4週前	3週前	2週前	1週前	今週
			49週	50週	51週	52週	01週	02週
			(12月05日 ～12月11 日)	(12月12日 ～12月18 日)	(12月19日 ～12月25 日)	(12月26日 ～01月01 日)	(01月02日 ～01月08 日)	(01月09日 ～01月15 日)
ヘルパンギーナ	全県	報告数	16	14	5	1	4	2
		定点当たり	0.07	0.06	0.02	0.00	0.02	0.01
	県域	報告数	4	6	2	1	-	2
		定点当たり	0.05	0.08	0.03	0.01	-	0.03
流行性耳下腺炎	全県	報告数	11	10	8	4	7	9
		定点当たり	0.05	0.05	0.04	0.02	0.03	0.04
	県域	報告数	4	1	3	2	3	1
		定点当たり	0.05	0.01	0.04	0.03	0.04	0.01
急性出血性結膜炎	全県	報告数	-	-	-	-	1	-
		定点当たり	-	-	-	-	0.02	-
	県域	報告数	-	-	-	-	1	-
		定点当たり	-	-	-	-	0.06	-
流行性角結膜炎	全県	報告数	33	32	39	21	21	27
		定点当たり	0.63	0.63	0.76	0.49	0.46	0.53
	県域	報告数	5	10	9	4	7	10
		定点当たり	0.29	0.59	0.53	0.24	0.44	0.59
細菌性髄膜炎	全県	報告数	-	-	-	-	-	-
		定点当たり	-	-	-	-	-	-
	県域	報告数	-	-	-	-	-	-
		定点当たり	-	-	-	-	-	-
無菌性髄膜炎	全県	報告数	-	2	-	-	-	-
		定点当たり	-	0.17	-	-	-	-
	県域	報告数	-	-	-	-	-	-
		定点当たり	-	-	-	-	-	-
マイコプラズマ肺炎	全県	報告数	-	1	-	-	-	1
		定点当たり	-	0.08	-	-	-	0.08
	県域	報告数	-	1	-	-	-	1
		定点当たり	-	0.20	-	-	-	0.20
クラミジア肺炎 (オウム病を 除く)	全県	報告数	1	-	-	-	-	-
		定点当たり	0.09	-	-	-	-	-
	県域	報告数	-	-	-	-	-	-
		定点当たり	-	-	-	-	-	-
感染性胃腸炎 (ロタウイルス)	全県	報告数	-	-	-	-	-	-
		定点当たり	-	-	-	-	-	-
	県域	報告数	-	-	-	-	-	-
		定点当たり	-	-	-	-	-	-

