



今週の注目感染症

～つつが虫病～

つつが虫病は、病原体を有するダニの一種であるツツガムシに刺されることで感染します。潜伏期間は5～14日で、発熱と体幹を中心とした発疹がみられます。治療には抗菌薬を使用します。ワクチンは有りません。草むらや山など、ダニが生息する場所に行くときには虫に刺されにくい服装をするなど対策をすることが重要です。

～新型コロナウイルス感染症～

2023年第1週の報告数は42,726例となり、前週45,188例とくらべて減少しています（※患者情報の変更により、前週と数字が異なる場合があります）。感染拡大を防ぐために、適切な場面でのマスク着用、手洗い、三密の回避等の基本的感染予防の徹底や、対象者はワクチン接種を検討するなどの行動をお願いします。また、神奈川県が公開している情報などで感染時にとるべき行動を確認しておきましょう。

今週の全数把握対象疾患

(当該週の国による集計及び各保健福祉事務所からの報告をもとに期日を決めて集計しているため、集計数が前後することがあります。)

分類	対象疾患	内訳				神奈川県 (今週)	神奈川県 (2022年累計)
		県域	横浜市	川崎市	相模原市		
二類	結核	4	3	3		10	10
三類	腸管出血性大腸菌感染症			1		1	1
四類	E型肝炎	1				1	1
	つつが虫病	1				1	1
	レジオネラ症	2				2	2
五類	カルバペネム耐性腸内細菌科細菌感染症			1		1	1
	急性脳炎		1			1	1
	後天性免疫不全症候群		1			1	1
	侵襲性インフルエンザ菌感染症		2			2	2
	侵襲性肺炎球菌感染症		2			2	2
	梅毒			1		1	1
	播種性クリプトコックス症	1				1	1

全数把握対象疾患情報

- ・結核10例：年齢群は10歳未満1例、10歳代1例、20歳代1例、30歳代1例、40歳代4例、70歳代2例、病型は肺結核4例、腸結核1例、無症状病原体保有者5例
- ・腸管出血性大腸菌感染症1例：年齢群は50歳代、血清型・毒素型は、0不明VT2、感染経路は不明、推定感染地域は日本国内都道府県不明または国外（渡航先不明）
- ・E型肝炎1例：年齢群は70歳代、推定感染経路は経口感染、推定感染地域は神奈川県
- ・つつが虫病1例：年齢群は60歳代、感染経路は不明、推定感染地域は神奈川県
- ・レジオネラ症2例：年齢群は70歳代2例、病型は肺炎型2例、推定感染経路は水系感染1例、その他1例、推定感染地域は神奈川県2例
- ・カルバペネム耐性腸内細菌科細菌感染症1例：年齢群は60歳代、菌種は*Klebsiella aerogenes* 推定感染経路は以前からの保菌、推定感染地域は神奈川県
- ・急性脳炎1例：年齢群は10歳未満、病原体不明、推定感染経路は飛沫・飛沫核感染、推定感染地域は神奈川県
- ・後天性免疫不全症候群1例：年齢群は30歳代、病名はAIDS、推定感染経路は性行為感染、推定感染地域は日本国内
- ・侵襲性インフルエンザ菌感染症2例：年齢群は10歳未満1例、80歳代1例、感染経路は不明2例、推定感染地域は神奈川県1例、不明1例、ワクチン接種歴はヒブワクチン4回接種1例、不明1例
- ・侵襲性肺炎球菌感染症2例：年齢群は40歳代1例、90歳以上1例、感染経路は不明2例、推定感染地域は神奈川県2例、ワクチン接種歴は不明2例
- ・梅毒1例：年齢群は40歳代、病型は無症状病原体保有者、推定感染経路は性的接触、推定感染地域は東京都
- ・播種性クリプトコックス症1例：年齢群は70歳代、推定感染原因は免疫不全、推定感染地域は神奈川県

新型インフルエンザ等感染症

新型コロナウイルス感染症 42,726例

今週の定点把握対象疾患

- ・茅ヶ崎市でインフルエンザの定点当たり報告数が11.36となり、注意報レベル（10）を超えています。

神奈川県感染症情報センター

神奈川県衛生研究所 企画情報部 衛生情報課

TEL:0467-83-4400(代表)

FAX:0467-89-5211(企画情報部)

感染症発生動向調査事業は「感染症の予防及び感染症の患者に対する医療に関する法律」によって行われています。

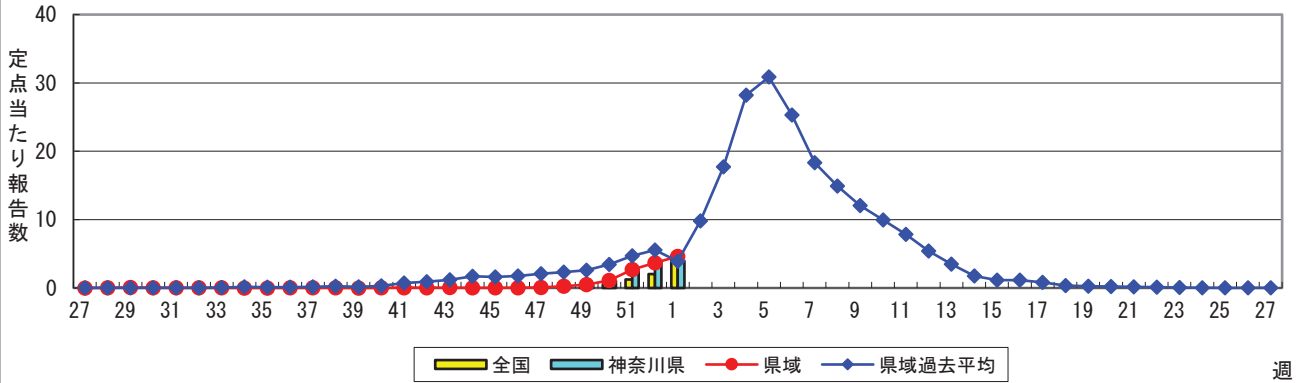
*県域とは、神奈川県内の市町村のうち横浜市、川崎市、相模原市を除いた地域です

感染症発生動向調査: 週報対象疾患の時系列グラフ

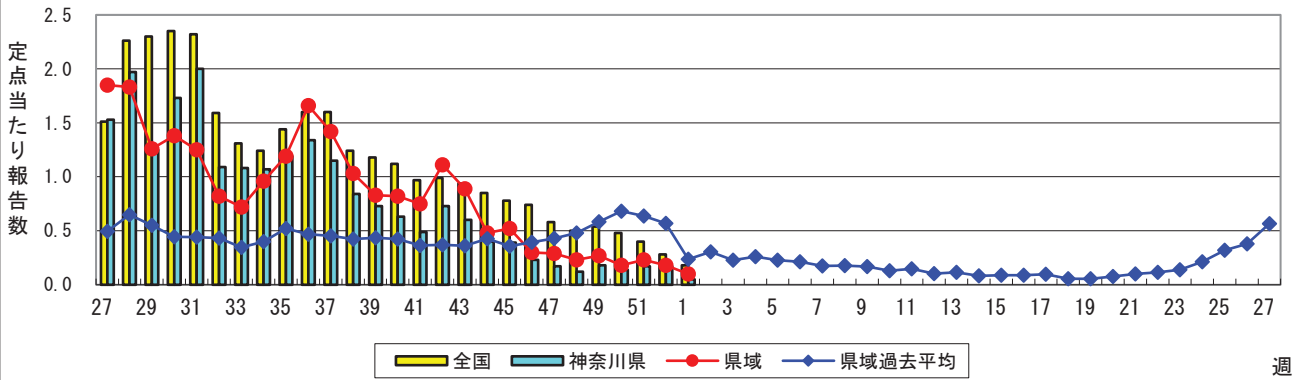
※疾患名の括弧書きは、一般名称であり、正式名称ではありません。
 ※神奈川県&県域(横浜市・川崎市・相模原市を除く)のデータです。

2023年01週
 (01月02日~01月08日)

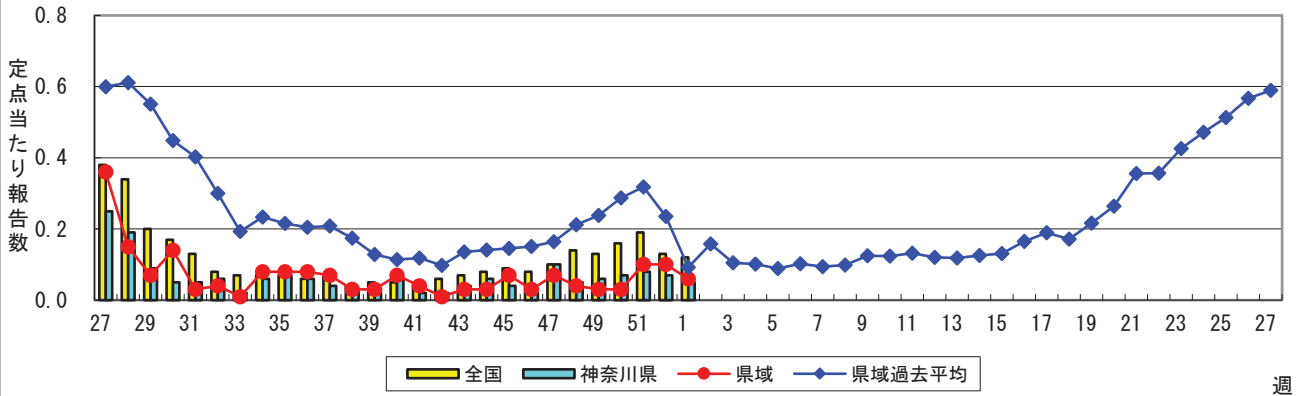
インフルエンザ(高病原性鳥インフルエンザを除く)



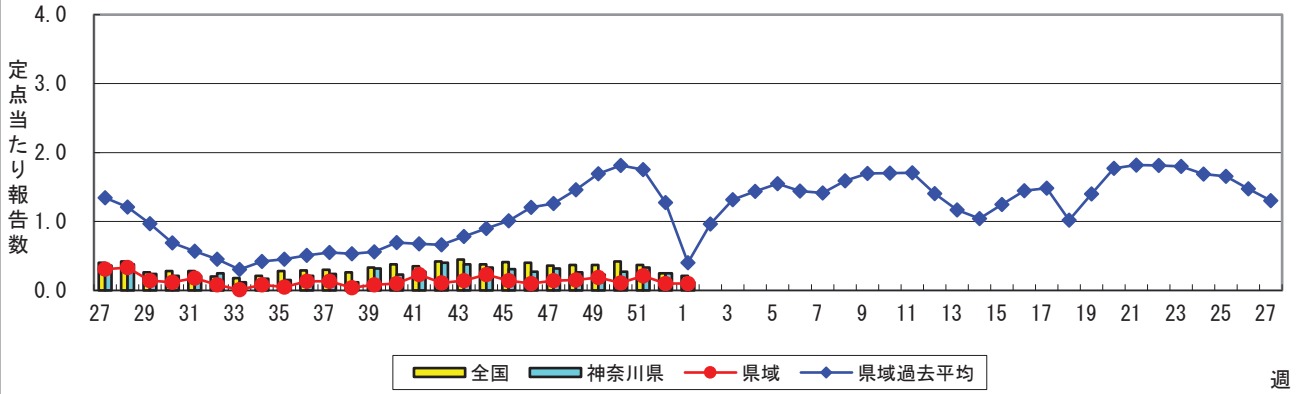
RSウイルス感染症



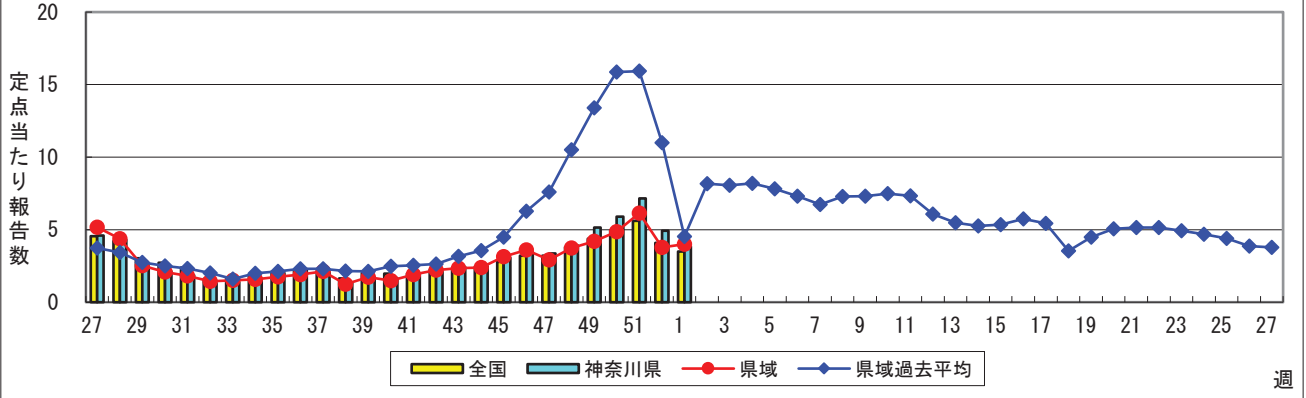
咽頭結膜熱(プール熱)



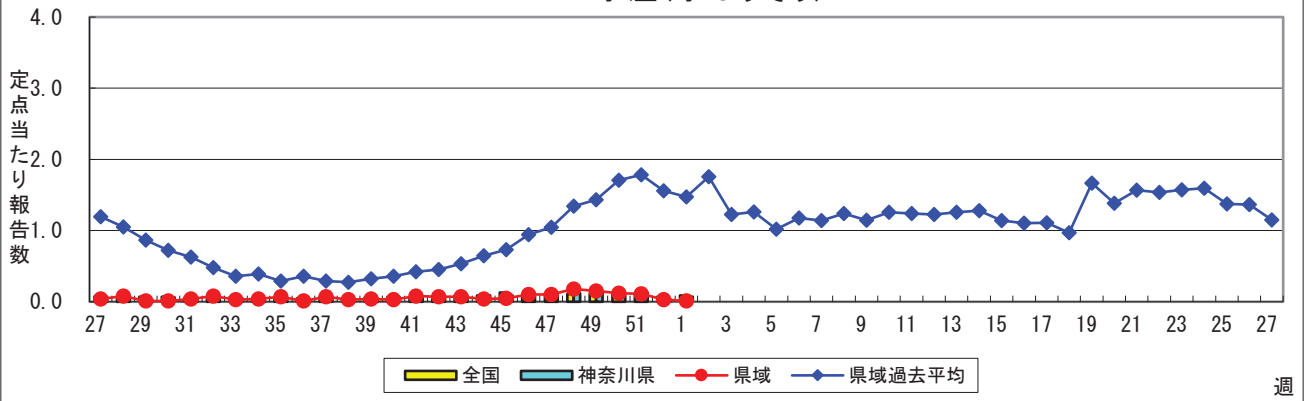
A群溶血性レンサ球菌咽頭炎



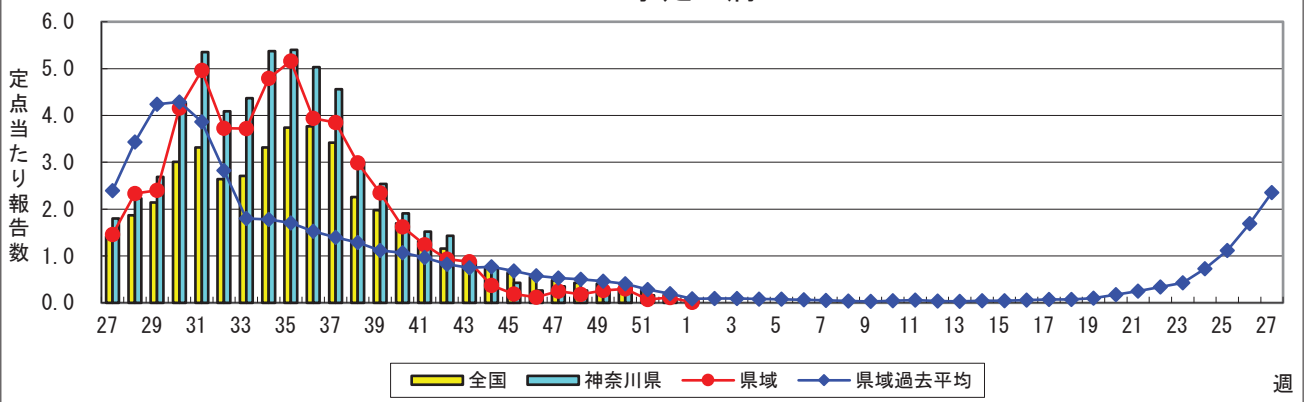
感染性胃腸炎



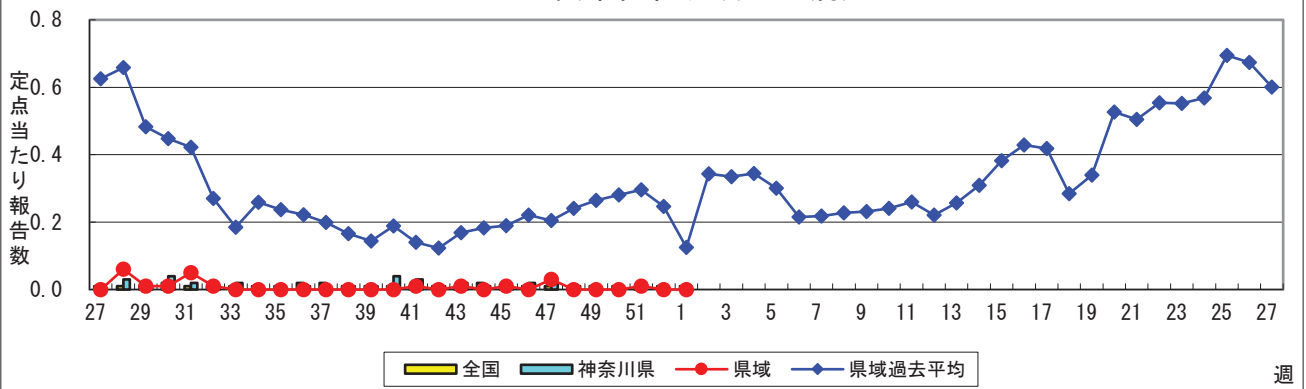
水痘(水ぼうそう)



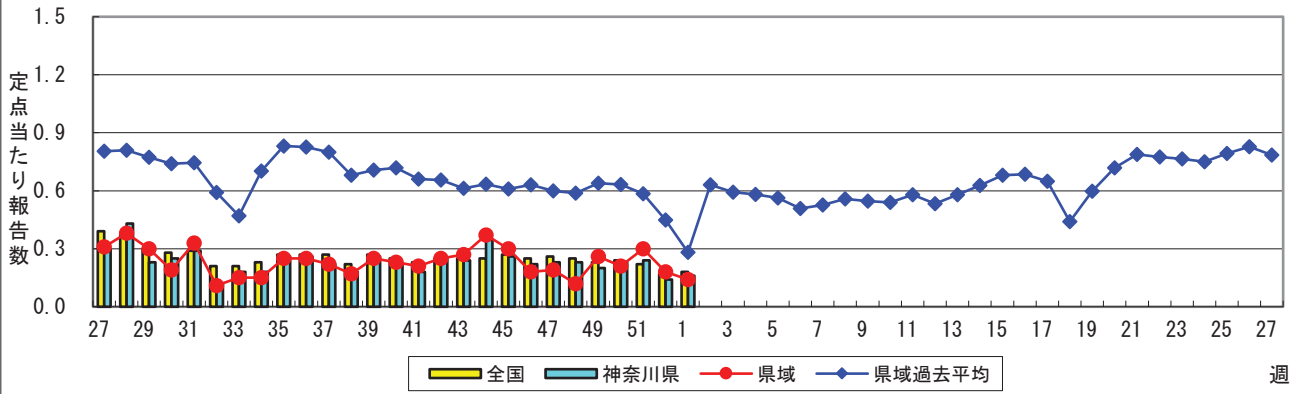
手足口病



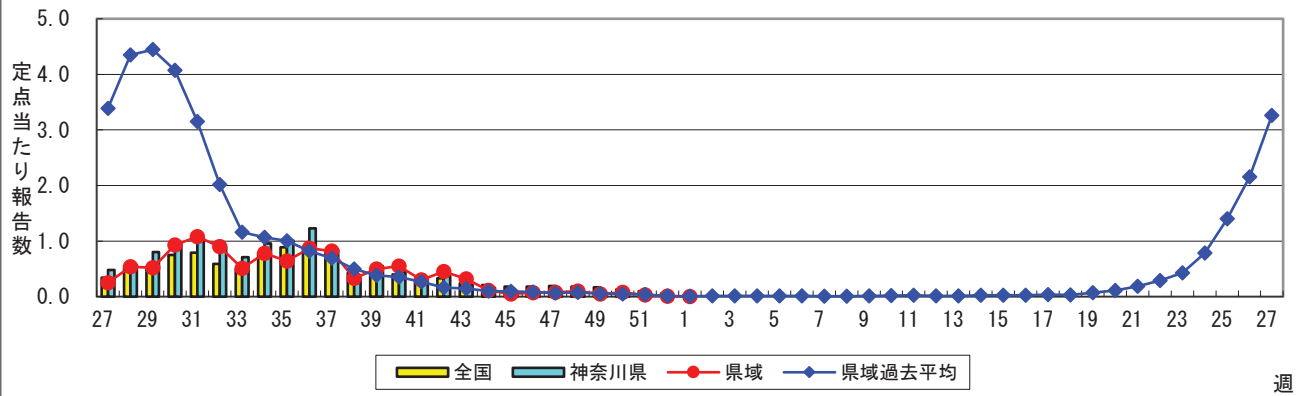
伝染性紅斑(リンゴ病)



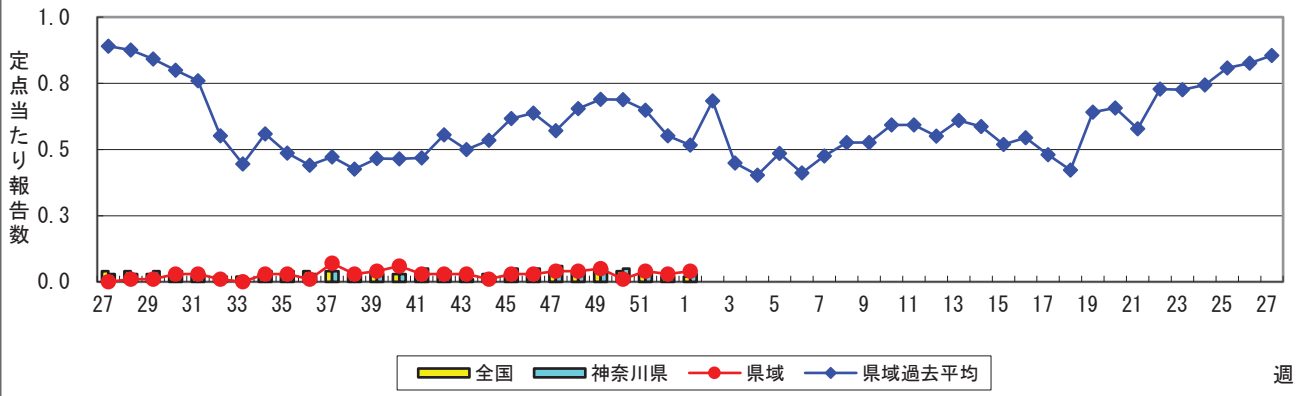
突発性発しん



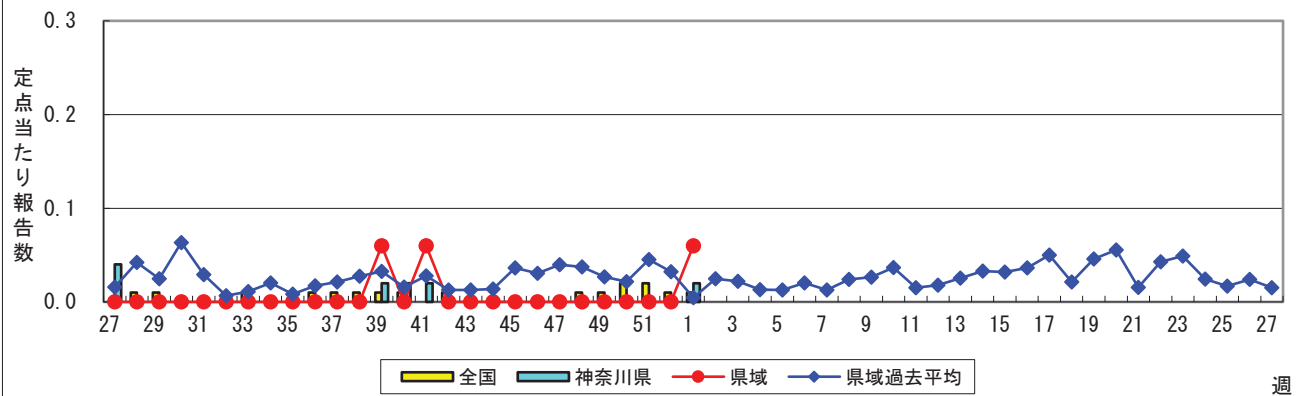
ヘルパンギーナ



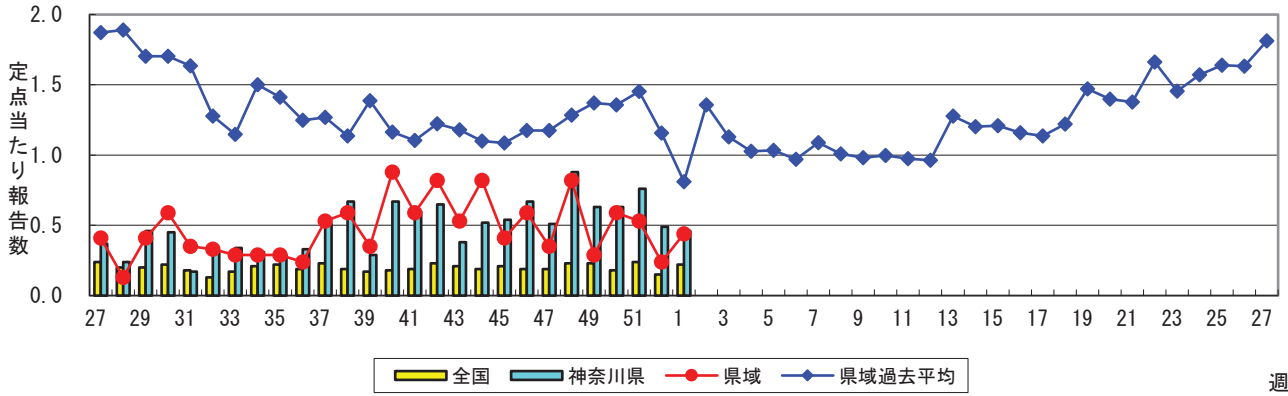
流行性耳下腺炎(おたふくかぜ)



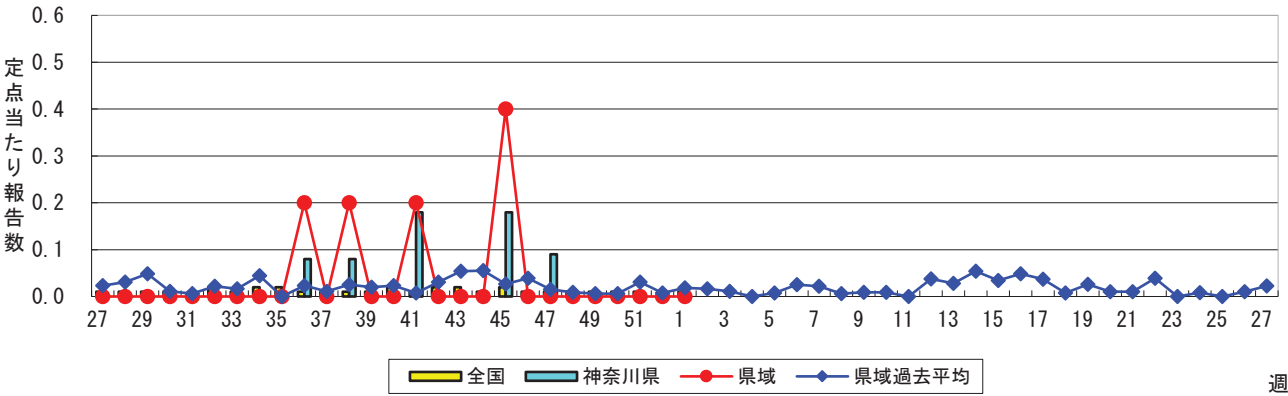
急性出血性結膜炎



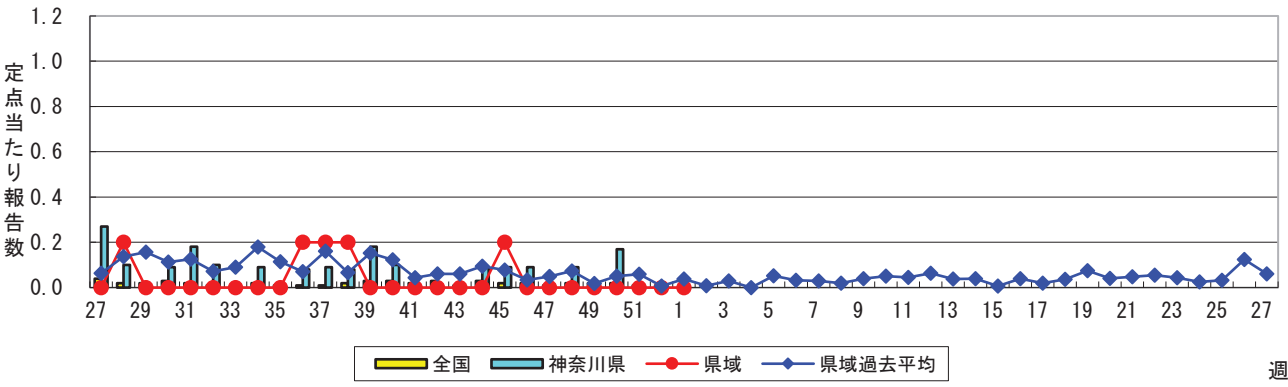
流行性角結膜炎



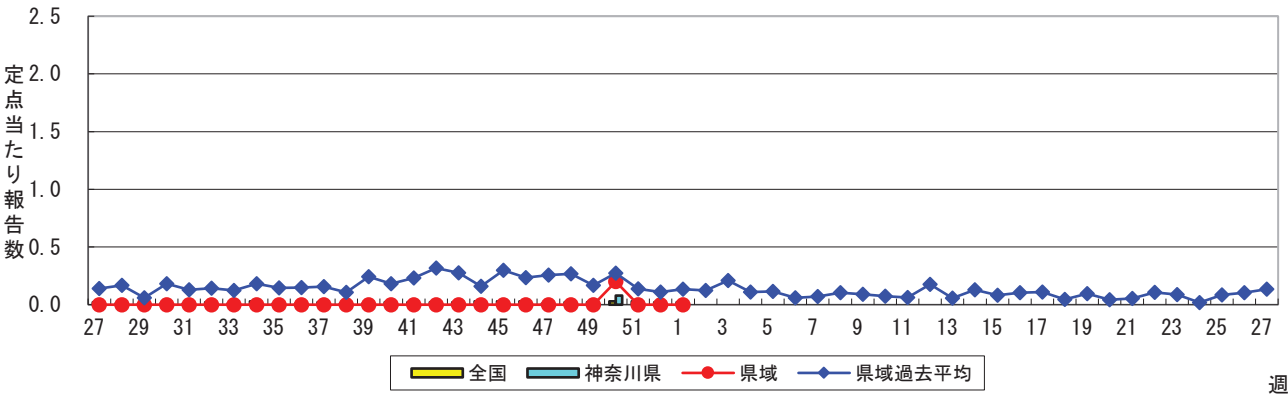
細菌性髄膜炎



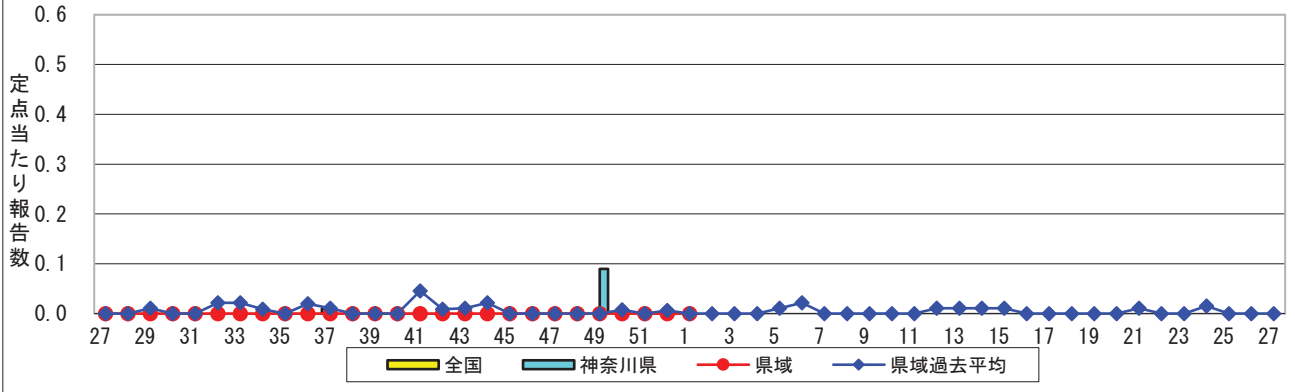
無菌性髄膜炎



マイコプラズマ肺炎



クラミジア肺炎(オウム病を除く)



感染性胃腸炎(ロタウイルス)

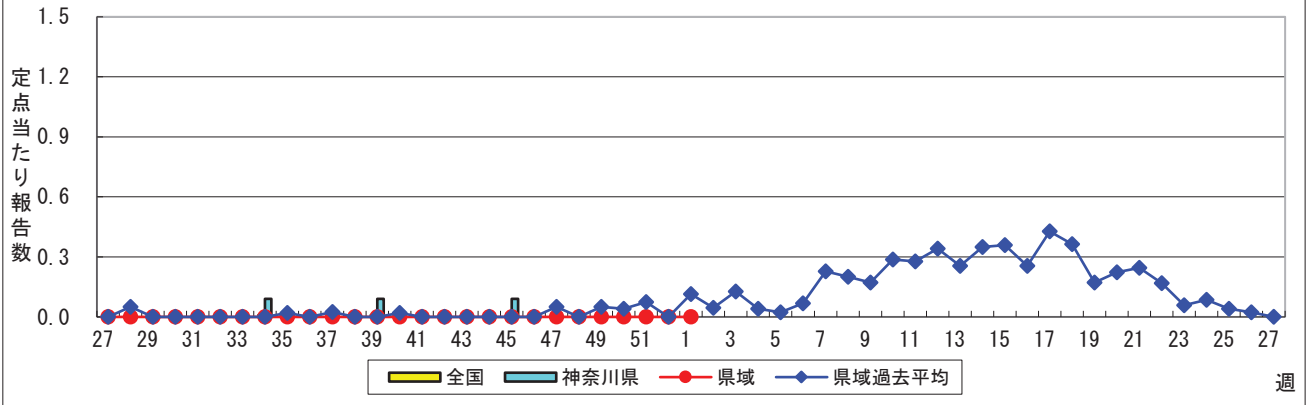


表1 報告数・定点当たり報告数 疾病、政令市・保健所別 (その1)

2023年01週(01月02日~01月08日)

神奈川県	インフルエンザ (高病原性鳥インフルエンザを 除く)		RSウイルス感染症		咽頭結膜熱		A群溶血性レンサ球菌 咽頭炎		感染性胃腸炎	
	報告数	定点当たり	報告数	定点当たり	報告数	定点当たり	報告数	定点当たり	報告数	定点当たり
全県	1,379	3.96	11	0.05	10	0.05	27	0.12	844	3.84
横浜市	450	3.31	2	0.02	4	0.05	6	0.07	288	3.47
川崎市	237	3.95	2	0.05	2	0.05	6	0.16	160	4.32
相模原市	170	4.36	-	-	-	-	8	0.27	117	3.90
県域 (横浜市、川崎市、相模原市を除く)	522	4.62	7	0.10	4	0.06	7	0.10	279	3.99
横須賀市	84	6.00	-	-	-	-	-	-	23	2.56
藤沢市	45	2.81	1	0.10	-	-	-	-	42	4.20
茅ヶ崎市	125	11.36	-	-	1	0.14	2	0.29	37	5.29
平塚	49	4.45	-	-	1	0.14	-	-	42	6.00
平塚 秦野センター	22	2.20	-	-	-	-	1	0.17	39	6.50
鎌倉	19	1.90	1	0.17	1	0.17	3	0.50	9	1.50
鎌倉 三崎センター	20	6.67	-	-	-	-	-	-	-	-
小田原	47	4.70	2	0.33	-	-	-	-	11	1.83
小田原 足柄上センター	10	2.00	-	-	-	-	-	-	1	0.33
厚木	64	4.27	3	0.33	1	0.11	1	0.11	67	7.44
厚木 大和センター	37	4.63	-	-	-	-	-	-	8	1.60

神奈川県	水痘		手足口病		伝染性紅斑		突発性発しん	
	報告数	定点当たり	報告数	定点当たり	報告数	定点当たり	報告数	定点当たり
全県	15	0.07	9	0.04	1	0.00	35	0.16
横浜市	11	0.13	8	0.10	1	0.01	10	0.12
川崎市	2	0.05	-	-	-	-	9	0.24
相模原市	1	0.03	-	-	-	-	6	0.20
県域 (横浜市、川崎市、相模原市を除く)	1	0.01	1	0.01	-	-	10	0.14
横須賀市	-	-	-	-	-	-	-	-
藤沢市	-	-	1	0.10	-	-	2	0.20
茅ヶ崎市	-	-	-	-	-	-	4	0.57
平塚	1	0.14	-	-	-	-	2	0.29
平塚 秦野センター	-	-	-	-	-	-	1	0.17
鎌倉	-	-	-	-	-	-	-	-
鎌倉 三崎センター	-	-	-	-	-	-	-	-
小田原	-	-	-	-	-	-	-	-
小田原 足柄上センター	-	-	-	-	-	-	-	-
厚木	-	-	-	-	-	-	1	0.11
厚木 大和センター	-	-	-	-	-	-	-	-

神奈川県	ヘルパンギーナ		流行性耳下腺炎		急性出血性結膜炎		流行性角結膜炎		細菌性髄膜炎	
	報告数	定点当たり	報告数	定点当たり	報告数	定点当たり	報告数	定点当たり	報告数	定点当たり
全県	4	0.02	7	0.03	1	0.02	21	0.46	-	-
横浜市	2	0.02	1	0.01	-	-	3	0.17	-	-
川崎市	2	0.05	2	0.05	-	-	2	0.25	-	-
相模原市	-	-	1	0.03	-	-	9	2.25	-	-
県域 (横浜市、川崎市、相模原市を除く)	-	-	3	0.04	1	0.06	7	0.44	-	-
横須賀市	-	-	1	0.11	-	-	1	0.50	-	-
藤沢市	-	-	-	-	1	0.33	2	0.67	-	-
茅ヶ崎市	-	-	1	0.14	-	-	-	-
平塚	-	-	-	-	-	-	-	-	-	-
平塚 秦野センター	-	-	1	0.17	-	-	-	-
鎌倉	-	-	-	-	-	-	-	-
鎌倉 三崎センター	-	-	-	-
小田原	-	-	-	-	-	-	-	-
小田原 足柄上センター	-	-	-	-	-	-
厚木	-	-	-	-	-	-	4	1.33	-	-
厚木 大和センター	-	-	-	-	-	-	-	-

表2 報告数・定点当たり報告数、疾病・年齢階級別
(全県及び横浜市・川崎市・相模原市を除く県域) (その1)

2023年01週(01月02日～01月08日)

*表2は、各保健福祉事務所からの最新の報告をもとに作成しているため、国の還元データである表1および表3の数値と一致しないことがあります。

インフルエンザ定点	項目	合計	～5か月	～11か月	1歳	2	3	4	5	6	7	8	
インフルエンザ (高病原性鳥インフル エンザを除く)	全国	報告数	23,139	147	248	678	763	806	922	994	926	841	763
		定点当たり	4.73	0.03	0.05	0.14	0.16	0.16	0.19	0.20	0.19	0.17	0.16
	全県	報告数	1,379	8	11	32	44	61	59	62	62	57	40
		定点当たり	3.96	0.02	0.03	0.09	0.13	0.18	0.17	0.18	0.18	0.16	0.11
	県域	報告数	522	1	4	16	19	19	18	17	17	25	9
		定点当たり	4.62	0.01	0.04	0.14	0.17	0.17	0.16	0.15	0.15	0.22	0.08

小児科定点	項目	合計	～5か月	～11か月	1歳	2	3	4	5	6	7	8	
RSウイルス 感染症	全国	報告数	576	100	86	183	98	42	30	18	3	5	-
		定点当たり	0.18	0.03	0.03	0.06	0.03	0.01	0.01	0.01	0.00	0.00	-
	全県	報告数	11	2	4	5	-	-	-	-	-	-	-
		定点当たり	0.05	0.01	0.02	0.02	-	-	-	-	-	-	-
	県域	報告数	7	1	2	4	-	-	-	-	-	-	-
		定点当たり	0.10	0.01	0.03	0.06	-	-	-	-	-	-	-
咽頭結膜熱	全国	報告数	362	5	27	122	88	56	25	12	4	8	2
		定点当たり	0.12	0.00	0.01	0.04	0.03	0.02	0.01	0.00	0.00	0.00	0.00
	全県	報告数	10	-	-	4	3	-	-	1	1	-	-
		定点当たり	0.05	-	-	0.02	0.01	-	-	0.00	0.00	-	-
	県域	報告数	4	-	-	1	2	-	-	-	1	-	-
		定点当たり	0.06	-	-	0.01	0.03	-	-	-	0.01	-	-
A群溶血性 レンサ球菌 咽頭炎	全国	報告数	667	-	5	49	40	52	64	73	49	46	52
		定点当たり	0.21	-	0.00	0.02	0.01	0.02	0.02	0.02	0.02	0.01	0.02
	全県	報告数	27	-	-	-	1	2	4	3	2	3	3
		定点当たり	0.12	-	-	-	0.00	0.01	0.02	0.01	0.01	0.01	0.01
	県域	報告数	7	-	-	-	-	1	-	-	-	-	2
		定点当たり	0.10	-	-	-	-	0.01	-	-	-	-	0.03
感染性胃腸炎	全国	報告数	10,915	128	734	2,200	1,639	1,277	937	743	602	440	368
		定点当たり	3.50	0.04	0.24	0.71	0.53	0.41	0.30	0.24	0.19	0.14	0.12
	全県	報告数	844	8	52	163	149	105	69	63	45	36	39
		定点当たり	3.84	0.04	0.24	0.74	0.68	0.48	0.31	0.29	0.20	0.16	0.18
	県域	報告数	279	4	23	53	50	37	22	20	14	12	11
		定点当たり	3.99	0.06	0.33	0.76	0.71	0.53	0.31	0.29	0.20	0.17	0.16
水痘	全国	報告数	271	1	12	28	16	13	29	21	22	18	19
		定点当たり	0.09	0.00	0.00	0.01	0.01	0.00	0.01	0.01	0.01	0.01	0.01
	全県	報告数	15	-	-	2	2	1	1	-	3	-	1
		定点当たり	0.07	-	-	0.01	0.01	0.00	0.00	-	0.01	-	0.00
	県域	報告数	1	-	-	-	-	-	-	-	-	-	1
		定点当たり	0.01	-	-	-	-	-	-	-	-	-	0.01

インフルエンザ定点	項目	9	10-14	15-19	20-29	30-39	40-49	50-59	60-69	70-79	80歳以上	
インフルエンザ (高病原性鳥インフル エンザを除く)	全国	報告数	705	3,332	2,742	4,509	1,662	1,318	940	416	230	197
		定点当たり	0.14	0.68	0.56	0.92	0.34	0.27	0.19	0.09	0.05	0.04
	全県	報告数	56	211	179	209	108	92	53	18	8	9
		定点当たり	0.16	0.61	0.51	0.60	0.31	0.26	0.15	0.05	0.02	0.03
	県域	報告数	17	68	71	98	44	40	19	8	5	7
		定点当たり	0.15	0.60	0.63	0.87	0.39	0.35	0.17	0.07	0.04	0.06

小児科定点	項目	9	10-14	15-19	20歳以上	
RSウイルス 感染症	全国	報告数	3	6	-	2
		定点当たり	0.00	0.00	-	0.00
	全県	報告数	-	-	-	-
		定点当たり	-	-	-	-
	県域	報告数	-	-	-	-
		定点当たり	-	-	-	-
咽頭結膜熱	全国	報告数	1	2	-	10
		定点当たり	0.00	0.00	-	0.00
	全県	報告数	-	-	-	1
		定点当たり	-	-	-	0.00
	県域	報告数	-	-	-	-
		定点当たり	-	-	-	-
A群溶血性 レンサ球菌 咽頭炎	全国	報告数	44	115	14	64
		定点当たり	0.01	0.04	0.00	0.02
	全県	報告数	1	4	1	3
		定点当たり	0.00	0.02	0.00	0.01
	県域	報告数	-	3	1	-
		定点当たり	-	0.04	0.01	-
感染性胃腸炎	全国	報告数	264	653	143	787
		定点当たり	0.08	0.21	0.05	0.25
	全県	報告数	17	39	11	48
		定点当たり	0.08	0.18	0.05	0.22
	県域	報告数	2	14	4	13
		定点当たり	0.03	0.20	0.06	0.19
水痘	全国	報告数	27	60	3	2
		定点当たり	0.01	0.02	0.00	0.00
	全県	報告数	3	2	-	-
		定点当たり	0.01	0.01	-	-
	県域	報告数	-	-	-	-
		定点当たり	-	-	-	-

表2 報告数・定点当たり報告数、疾病・年齢階級別
(全県及び横浜市・川崎市・相模原市を除く県域) (その2)

2023年01週(01月02日～01月08日)

*表2は、各保健福祉事務所からの最新の報告をもとに作成しているため、国の選元データである表1および表3の数値と一致しないことがあります。

小児科定点		項目	合計	～5か月	～11か月	1歳
手足口病	全国	報告数	322	3	33	100
		定点当たり	0.10	0.00	0.01	0.03
	全県	報告数	9	-	2	1
		定点当たり	0.04	-	0.01	0.00
	県域	報告数	1	-	1	-
		定点当たり	0.01	-	0.01	-
伝染性紅斑	全国	報告数	21	-	1	6
		定点当たり	0.01	-	0.00	0.00
	全県	報告数	1	-	-	1
		定点当たり	0.00	-	-	0.00
	県域	報告数	-	-	-	-
		定点当たり	-	-	-	-
突発性発しん	全国	報告数	556	9	123	325
		定点当たり	0.18	0.00	0.04	0.10
	全県	報告数	35	-	7	20
		定点当たり	0.16	-	0.03	0.09
	県域	報告数	10	-	2	5
		定点当たり	0.14	-	0.03	0.07
ヘルパンギーナ	全国	報告数	83	1	8	31
		定点当たり	0.03	0.00	0.00	0.01
	全県	報告数	4	-	-	2
		定点当たり	0.02	-	-	0.01
	県域	報告数	-	-	-	-
		定点当たり	-	-	-	-
流行性耳下腺炎	全国	報告数	63	-	-	4
		定点当たり	0.02	-	-	0.00
	全県	報告数	7	-	-	1
		定点当たり	0.03	-	-	0.00
	県域	報告数	3	-	-	-
		定点当たり	0.04	-	-	-

小児科定点		項目	2	3	4	5	6	7	8	9	10-14	15-19	20歳以上
手足口病	全国	報告数	70	48	32	16	10	4	1	1	3	-	1
		定点当たり	0.02	0.02	0.01	0.01	0.00	0.00	0.00	0.00	0.00	-	0.00
	全県	報告数	1	2	1	1	-	-	1	-	-	-	-
		定点当たり	0.00	0.01	0.00	0.00	-	-	0.00	-	-	-	-
	県域	報告数	-	-	-	-	-	-	-	-	-	-	-
		定点当たり	-	-	-	-	-	-	-	-	-	-	-
伝染性紅斑	全国	報告数	4	-	3	2	-	1	2	-	1	1	-
		定点当たり	0.00	-	0.00	0.00	-	0.00	0.00	-	0.00	0.00	-
	全県	報告数	-	-	-	-	-	-	-	-	-	-	-
		定点当たり	-	-	-	-	-	-	-	-	-	-	-
	県域	報告数	-	-	-	-	-	-	-	-	-	-	-
		定点当たり	-	-	-	-	-	-	-	-	-	-	-
突発性発しん	全国	報告数	66	21	9	1	-	2	-	-	-	-	-
		定点当たり	0.02	0.01	0.00	0.00	-	0.00	-	-	-	-	-
	全県	報告数	7	1	-	-	-	-	-	-	-	-	-
		定点当たり	0.03	0.00	-	-	-	-	-	-	-	-	-
	県域	報告数	3	-	-	-	-	-	-	-	-	-	-
		定点当たり	0.04	-	-	-	-	-	-	-	-	-	-
ヘルパンギーナ	全国	報告数	15	8	6	5	1	1	1	2	2	-	2
		定点当たり	0.00	0.00	0.00	0.00	0.00	0.00	0.00	0.00	0.00	0.00	-
	全県	報告数	-	-	1	1	-	-	-	-	-	-	-
		定点当たり	-	-	0.00	0.00	-	-	-	-	-	-	-
	県域	報告数	-	-	-	-	-	-	-	-	-	-	-
		定点当たり	-	-	-	-	-	-	-	-	-	-	-
流行性耳下腺炎	全国	報告数	2	6	7	11	4	6	4	6	12	1	-
		定点当たり	0.00	0.00	0.00	0.00	0.00	0.00	0.00	0.00	0.00	0.00	0.00
	全県	報告数	-	-	1	-	1	2	-	2	-	-	-
		定点当たり	-	-	0.00	-	0.00	0.01	-	0.01	-	-	-
	県域	報告数	-	-	-	-	-	1	-	2	-	-	-
		定点当たり	-	-	-	-	-	0.01	-	0.03	-	-	-

表2 報告数・定点当たり報告数、疾病・年齢階級別
(全県及び横浜市・川崎市・相模原市を除く県域) (その3)

2023年01週(01月02日~01月08日)

*表2は、各保健福祉事務所からの最新の報告をもとに作成しているため、国の還元データである表1および表3の数値と一致しないことがあります。

眼科定点		項目	合計	~5か月	~11か月	1歳	2	3	4	5	6	7	8
急性出血性結膜炎	全国	報告数	4	-	-	-	-	-	-	-	-	-	-
		定点当たり	0.01	-	-	-	-	-	-	-	-	-	-
	全県	報告数	1	-	-	-	-	-	-	-	-	-	-
		定点当たり	0.02	-	-	-	-	-	-	-	-	-	-
	県域	報告数	1	-	-	-	-	-	-	-	-	-	-
		定点当たり	0.06	-	-	-	-	-	-	-	-	-	-
流行性角結膜炎	全国	報告数	149	-	-	2	6	3	7	4	-	1	1
		定点当たり	0.22	-	-	0.00	0.01	0.00	0.01	0.01	-	0.00	0.00
	全県	報告数	21	-	-	1	2	-	2	2	-	1	-
		定点当たり	0.46	-	-	0.02	0.04	-	0.04	0.04	-	0.02	-
	県域	報告数	7	-	-	-	-	-	-	-	-	-	-
		定点当たり	0.44	-	-	-	-	-	-	-	-	-	-

基幹定点(週報)		項目	合計	0歳	1-4	5-9	10-14	15-19	20-24	25-29	30-34	35-39	40-44
細菌性髄膜炎	全国	報告数	5	1	-	-	-	-	-	-	-	-	-
		定点当たり	0.01	0.00	-	-	-	-	-	-	-	-	-
	全県	報告数	-	-	-	-	-	-	-	-	-	-	-
		定点当たり	-	-	-	-	-	-	-	-	-	-	-
	県域	報告数	-	-	-	-	-	-	-	-	-	-	-
		定点当たり	-	-	-	-	-	-	-	-	-	-	-
無菌性髄膜炎	全国	報告数	2	-	-	1	-	-	-	-	-	-	-
		定点当たり	0.00	-	-	0.00	-	-	-	-	-	-	-
	全県	報告数	-	-	-	-	-	-	-	-	-	-	-
		定点当たり	-	-	-	-	-	-	-	-	-	-	-
	県域	報告数	-	-	-	-	-	-	-	-	-	-	-
		定点当たり	-	-	-	-	-	-	-	-	-	-	-
マイコプラズマ肺炎	全国	報告数	8	1	4	1	1	-	-	-	-	1	-
		定点当たり	0.02	0.00	0.01	0.00	0.00	-	-	-	-	0.00	-
	全県	報告数	-	-	-	-	-	-	-	-	-	-	-
		定点当たり	-	-	-	-	-	-	-	-	-	-	-
	県域	報告数	-	-	-	-	-	-	-	-	-	-	-
		定点当たり	-	-	-	-	-	-	-	-	-	-	-
クラミジア肺炎(オウム病を除く)	全国	報告数	-	-	-	-	-	-	-	-	-	-	-
		定点当たり	-	-	-	-	-	-	-	-	-	-	-
	全県	報告数	-	-	-	-	-	-	-	-	-	-	-
		定点当たり	-	-	-	-	-	-	-	-	-	-	-
	県域	報告数	-	-	-	-	-	-	-	-	-	-	-
		定点当たり	-	-	-	-	-	-	-	-	-	-	-
感染性胃腸炎(ロタウイルス)	全国	報告数	1	-	1	-	-	-	-	-	-	-	-
		定点当たり	0.00	-	0.00	-	-	-	-	-	-	-	-
	全県	報告数	-	-	-	-	-	-	-	-	-	-	-
		定点当たり	-	-	-	-	-	-	-	-	-	-	-
	県域	報告数	-	-	-	-	-	-	-	-	-	-	-
		定点当たり	-	-	-	-	-	-	-	-	-	-	-

眼科定点		項目	9	10-14	15-19	20-29	30-39	40-49	50-59	60-69	70歳以上
急性出血性結膜炎	全国	報告数	-	-	-	1	1	-	2	-	-
		定点当たり	-	-	-	0.00	0.00	-	0.00	-	-
	全県	報告数	-	-	-	1	-	-	-	-	-
		定点当たり	-	-	-	0.02	-	-	-	-	-
	県域	報告数	-	-	-	1	-	-	-	-	-
		定点当たり	-	-	-	0.06	-	-	-	-	-
流行性角結膜炎	全国	報告数	1	-	5	24	29	18	17	17	14
		定点当たり	0.00	-	0.01	0.03	0.04	0.03	0.02	0.02	0.02
	全県	報告数	-	-	-	1	4	1	3	1	3
		定点当たり	-	-	-	0.02	0.09	0.02	0.07	0.02	0.07
	県域	報告数	-	-	-	1	2	1	1	-	2
		定点当たり	-	-	-	0.06	0.13	0.06	0.06	-	0.13

基幹定点(週報)		項目	45-49	50-54	55-59	60-64	65-69	70歳以上
細菌性髄膜炎	全国	報告数	-	-	-	1	-	3
		定点当たり	-	-	-	0.00	-	0.01
	全県	報告数	-	-	-	-	-	-
		定点当たり	-	-	-	-	-	-
	県域	報告数	-	-	-	-	-	-
		定点当たり	-	-	-	-	-	-
無菌性髄膜炎	全国	報告数	-	-	-	1	-	
		定点当たり	-	-	-	0.00	-	
	全県	報告数	-	-	-	-	-	
		定点当たり	-	-	-	-	-	
	県域	報告数	-	-	-	-	-	
		定点当たり	-	-	-	-	-	
マイコプラズマ肺炎	全国	報告数	-	-	-	-	-	
		定点当たり	-	-	-	-	-	
	全県	報告数	-	-	-	-	-	
		定点当たり	-	-	-	-	-	
	県域	報告数	-	-	-	-	-	
		定点当たり	-	-	-	-	-	
クラミジア肺炎(オウム病を除く)	全国	報告数	-	-	-	-	-	
		定点当たり	-	-	-	-	-	
	全県	報告数	-	-	-	-	-	
		定点当たり	-	-	-	-	-	
	県域	報告数	-	-	-	-	-	
		定点当たり	-	-	-	-	-	
感染性胃腸炎(ロタウイルス)	全国	報告数	-	-	-	-	-	
		定点当たり	-	-	-	-	-	
	全県	報告数	-	-	-	-	-	
		定点当たり	-	-	-	-	-	
	県域	報告数	-	-	-	-	-	
		定点当たり	-	-	-	-	-	

表3 5週前～今週の推移 (その1)
 (全県及び横浜市・川崎市・相模原市を除く県域)

2023年01週(01月02日～01月08日)

疾病名	項目		5週前	4週前	3週前	2週前	1週前	今週
			48週	49週	50週	51週	52週	01週
			(11月28日 ～12月04日)	(12月05日 ～12月11日)	(12月12日 ～12月18日)	(12月19日 ～12月25日)	(12月26日 ～01月01日)	(01月02日 ～01月08日)
インフルエンザ (高病原性鳥インフルエンザを除く)	全県	報告数	70	159	368	986	1,131	1,379
		定点当たり	0.20	0.45	1.05	2.79	3.70	3.96
	県域	報告数	29	57	129	312	424	522
		定点当たり	0.25	0.49	1.10	2.67	3.69	4.62
RSウイルス 感染症	全県	報告数	26	41	31	38	34	11
		定点当たり	0.12	0.18	0.14	0.17	0.17	0.05
	県域	報告数	17	20	13	17	13	7
		定点当たり	0.23	0.27	0.18	0.23	0.18	0.10
咽頭結膜熱	全県	報告数	12	13	16	17	15	10
		定点当たり	0.05	0.06	0.07	0.08	0.07	0.05
	県域	報告数	3	2	2	7	7	4
		定点当たり	0.04	0.03	0.03	0.10	0.10	0.06
A群溶血性 レンサ球菌 咽頭炎	全県	報告数	58	52	61	74	50	27
		定点当たり	0.26	0.23	0.27	0.33	0.25	0.12
	県域	報告数	11	14	8	15	7	7
		定点当たり	0.15	0.19	0.11	0.21	0.10	0.10
感染性胃腸炎	全県	報告数	879	1,169	1,309	1,611	994	844
		定点当たり	3.91	5.15	5.90	7.16	4.92	3.84
	県域	報告数	272	306	354	448	268	279
		定点当たり	3.73	4.19	4.85	6.14	3.77	3.99
水痘	全県	報告数	28	28	20	29	8	15
		定点当たり	0.12	0.12	0.09	0.13	0.04	0.07
	県域	報告数	13	11	9	8	2	1
		定点当たり	0.18	0.15	0.12	0.11	0.03	0.01
手足口病	全県	報告数	58	64	71	36	17	9
		定点当たり	0.26	0.28	0.32	0.16	0.08	0.04
	県域	報告数	13	19	22	5	8	1
		定点当たり	0.18	0.26	0.30	0.07	0.11	0.01
伝染性紅斑	全県	報告数	2	-	1	1	-	1
		定点当たり	0.01	-	0.00	0.00	-	0.00
	県域	報告数	-	-	-	1	-	-
		定点当たり	-	-	-	0.01	-	-
突発性発しん	全県	報告数	51	45	51	53	29	35
		定点当たり	0.23	0.20	0.23	0.24	0.14	0.16
	県域	報告数	9	19	15	22	13	10
		定点当たり	0.12	0.26	0.21	0.30	0.18	0.14

表3 5週前～今週の推移 (その2)
 (全県及び横浜市・川崎市・相模原市を除く県域)

2023年01週(01月02日～01月08日)

疾病名	項目		5週前	4週前	3週前	2週前	1週前	今週
			48週	49週	50週	51週	52週	01週
			(11月28日 ～12月04 日)	(12月05日 ～12月11 日)	(12月12日 ～12月18 日)	(12月19日 ～12月25 日)	(12月26日 ～01月01 日)	(01月02日 ～01月08 日)
ヘルパンギーナ	全県	報告数	18	16	14	5	1	4
		定点当たり	0.08	0.07	0.06	0.02	0.00	0.02
	県域	報告数	7	4	6	2	1	-
		定点当たり	0.10	0.05	0.08	0.03	0.01	-
流行性耳下腺炎	全県	報告数	8	11	10	8	4	7
		定点当たり	0.04	0.05	0.05	0.04	0.02	0.03
	県域	報告数	3	4	1	3	2	3
		定点当たり	0.04	0.05	0.01	0.04	0.03	0.04
急性出血性 結膜炎	全県	報告数	-	-	-	-	-	1
		定点当たり	-	-	-	-	-	0.02
	県域	報告数	-	-	-	-	-	1
		定点当たり	-	-	-	-	-	0.06
流行性角結膜炎	全県	報告数	46	33	32	39	21	21
		定点当たり	0.88	0.63	0.63	0.76	0.49	0.46
	県域	報告数	14	5	10	9	4	7
		定点当たり	0.82	0.29	0.59	0.53	0.24	0.44
細菌性髄膜炎	全県	報告数	-	-	-	-	-	-
		定点当たり	-	-	-	-	-	-
	県域	報告数	-	-	-	-	-	-
		定点当たり	-	-	-	-	-	-
無菌性髄膜炎	全県	報告数	1	-	2	-	-	-
		定点当たり	0.09	-	0.17	-	-	-
	県域	報告数	-	-	-	-	-	-
		定点当たり	-	-	-	-	-	-
マイコプラズマ 肺炎	全県	報告数	-	-	1	-	-	-
		定点当たり	-	-	0.08	-	-	-
	県域	報告数	-	-	1	-	-	-
		定点当たり	-	-	0.20	-	-	-
クラミジア肺炎 (オウム病を 除く)	全県	報告数	-	1	-	-	-	-
		定点当たり	-	0.09	-	-	-	-
	県域	報告数	-	-	-	-	-	-
		定点当たり	-	-	-	-	-	-
感染性胃腸炎 (ロタウイルス)	全県	報告数	-	-	-	-	-	-
		定点当たり	-	-	-	-	-	-
	県域	報告数	-	-	-	-	-	-
		定点当たり	-	-	-	-	-	-

