



今週の注目感染症

～インフルエンザ～

第50週の定点当たり報告数が1.05となり、第46週から5週連続で前週に比べて増加しています。インフルエンザの本格的な流行シーズンはこれからです。2022年から2023年にかけて、新型コロナウイルス感染症とインフルエンザの同時流行が懸念されます。基本的な感染対策の徹底に加え、インフルエンザ流行前のインフルエンザ予防接種をご検討ください。

～新型コロナウイルス感染症～

2022年第50週の報告数は51,568例となり、前週43,035例と比べて増加しています（※患者情報の変更により、前週と数字が異なる場合があります）。感染拡大を防ぐために、適切な場面でのマスク着用、手洗い、三密の回避等の基本的感染予防の徹底や、対象者はワクチン接種を検討するなどの行動をお願いします。また、神奈川県が公開している情報などで感染時にとるべき行動を確認しておきましょう。

今週の全数把握対象疾患

(当該週の国による集計及び各保健福祉事務所からの報告をもとに期日を決めて集計しているため、集計数が前後することがあります。)

分類	対象疾患	内訳				神奈川県 (今週)	神奈川県 (2022年累計)
		県域	横浜市	川崎市	相模原市		
二類	結核	9	6	5	3	23	977
三類	腸管出血性大腸菌感染症	1				1	217
四類	E型肝炎		2			2	65
	A型肝炎		1			1	7
	つつが虫病	3				3	24
	レジオネラ症		1	1		2	112
五類	カルバペネム耐性腸内細菌科細菌感染症	1	1	2		4	118
	侵襲性肺炎球菌感染症	1	2			3	77
	水痘 (入院例)	1				1	28
	梅毒	1	4		2	7	490

全数把握対象疾患情報

- ・結核23例：年齢群は10歳未満1例、20歳代1例、30歳代5例、40歳代1例、50歳代1例、60歳代3例、70歳代1例、80歳代8例、90歳以上2例、病型は肺結核10例、結核性胸膜炎3例、頸部リンパ節結核1例、肺結核およびその他の結核1例、無症状病原体保有者8例
- ・腸管出血性大腸菌感染症1例：年齢群は40歳代、血清型・毒素型は、O103VT1、感染経路は不明、感染地域は不明
- ・E型肝炎2例：年齢群は30歳代1例、40歳代1例、推定感染経路は経口感染2例（生肉1例、不明1例）、推定感染地域は神奈川県2例
- ・A型肝炎1例：年齢群は80歳代、感染経路は不明、推定感染地域は神奈川県、ワクチン接種歴は不明
- ・つつが虫病3例：年齢群は30歳代1例、70歳代1例、80歳代1例、推定感染経路は動物・蚊・昆虫等からの感染3例、推定感染地域は神奈川県3例
- ・レジオネラ症2例：年齢群は60歳代1例、80歳代1例、病型は肺炎型2例、感染経路は不明2例、推定感染地域は神奈川県1例、日本国内都道府県不明又は国外（渡航先不明）1例
- ・カルバペネム耐性腸内細菌科細菌感染症4例：年齢群は50歳代1例、60歳代1例、80歳代1例、90歳以上1例、菌種は、*Klebsiella aerogenes* 2例、*Citrobacter freundii* complex 1例、*Enterobacter cloacae* 1例、推定感染経路は以前からの保菌1例、院内感染1例、不明2例、推定感染地域は神奈川県3例、東京都1例
- ・侵襲性肺炎球菌感染症3例：年齢群は10歳未満2例、80歳代1例、推定感染経路は飛沫・飛沫核感染1例、不明2例、推定感染地域は神奈川県3例、ワクチン接種歴は有り2例、不明1例
- ・水痘（入院例）1例：年齢群は20歳代、病型は検査診断例、推定感染経路は飛沫・飛沫核感染、推定感染地域は神奈川県、ワクチン接種歴は不明
- ・梅毒7例：年齢群は10歳代1例、20歳代3例、30歳代1例、40歳代1例、70歳代1例、病型は早期顕症梅毒Ⅰ期4例、早期顕症梅毒Ⅱ期2例、無症状病原体保有者1例、推定感染経路は性的接触7例、推定感染地域は神奈川県6例、不明1例

新型インフルエンザ等感染症

新型コロナウイルス感染症 51,568例

今週の定点把握対象疾患

- ・茅ヶ崎市で水痘の定点当たり報告数が1.29となり、注意報レベル(1)を超えています。

神奈川県感染症情報センター

神奈川県衛生研究所 企画情報部 衛生情報課

TEL:0467-83-4400(代表)

FAX:0467-89-5211(企画情報部)

感染症発生動向調査事業は「感染症の予防及び感染症の患者に対する医療に関する法律」によって行われています。

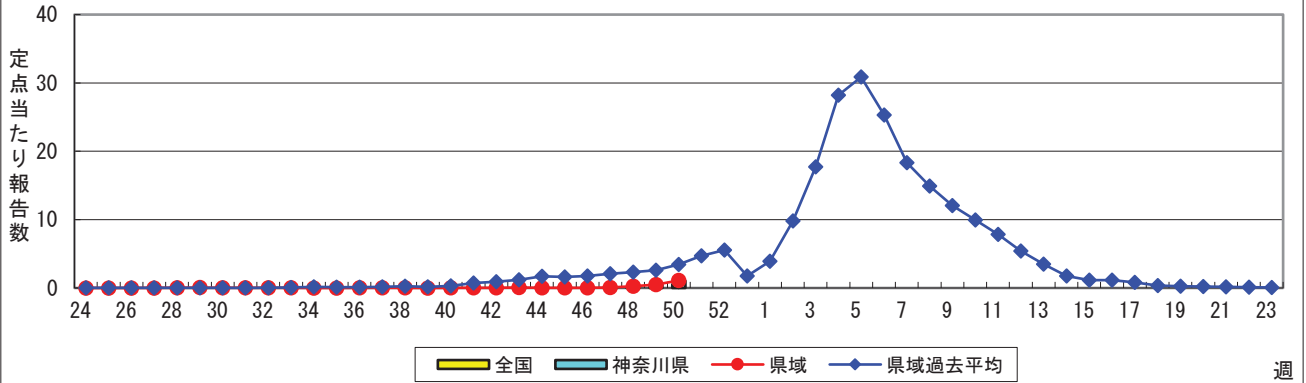
*県域とは、神奈川県内の市町村のうち横浜市、川崎市、相模原市を除いた地域です

感染症発生動向調査: 週報対象疾患の時系列グラフ

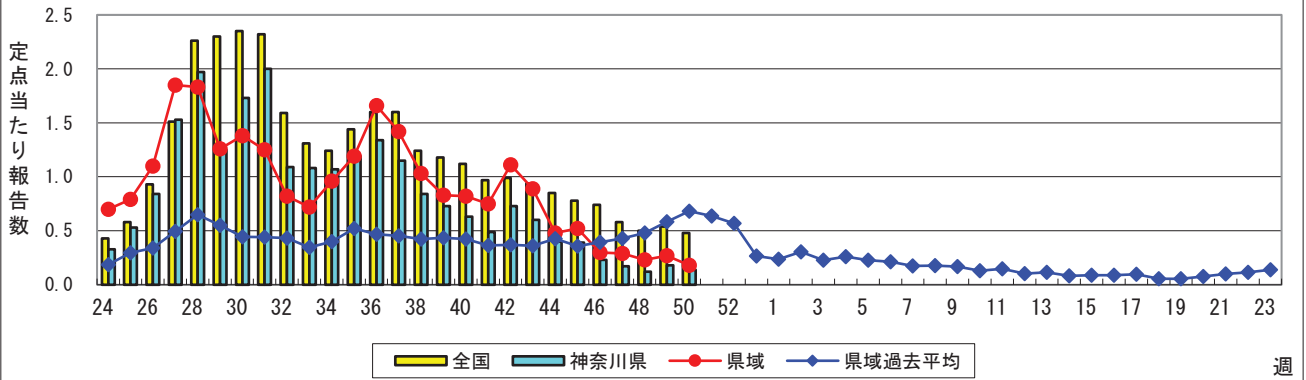
※疾患名の括弧書きは、一般名称であり、正式名称ではありません。
 ※神奈川県&県域(横浜市・川崎市・相模原市を除く)のデータです。

2022年50週
 (12月12日～12月18日)

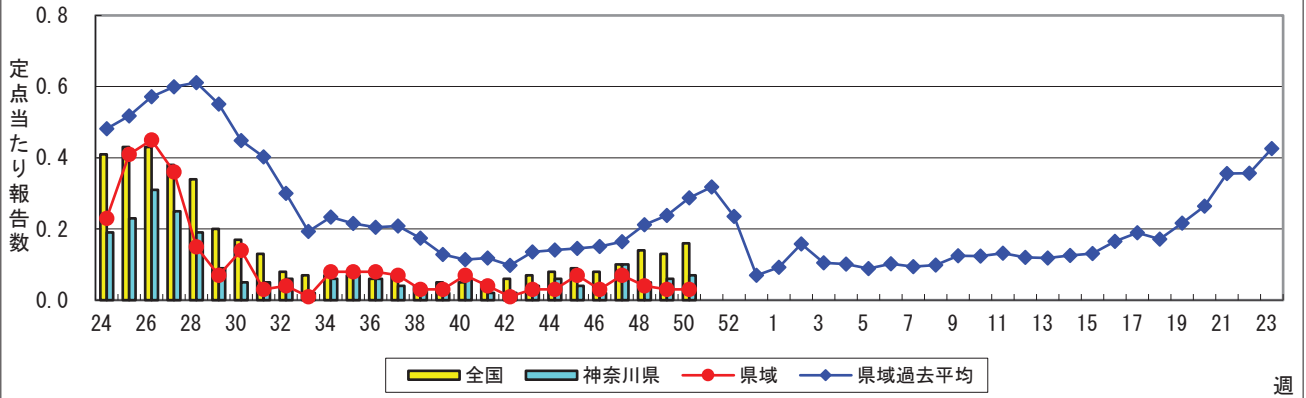
インフルエンザ(高病原性鳥インフルエンザを除く)



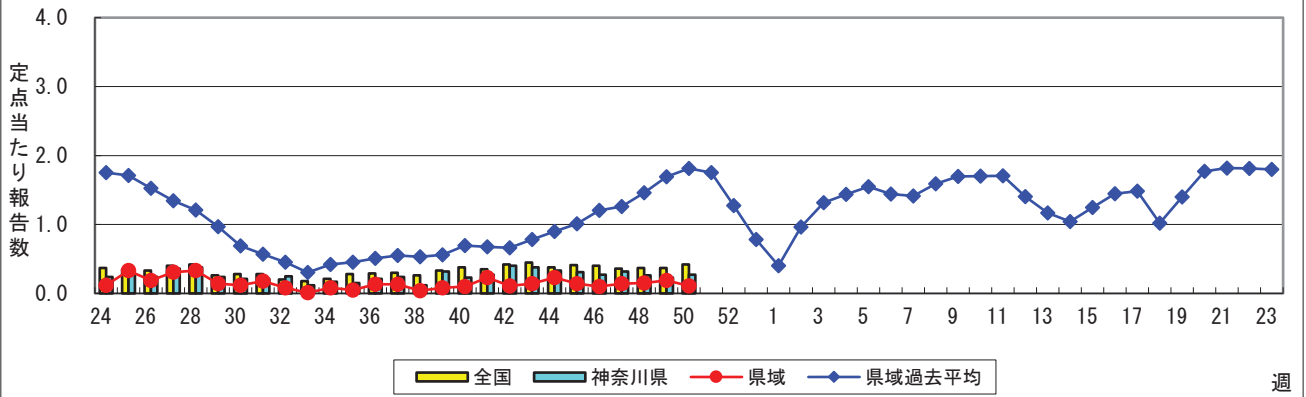
RSウイルス感染症



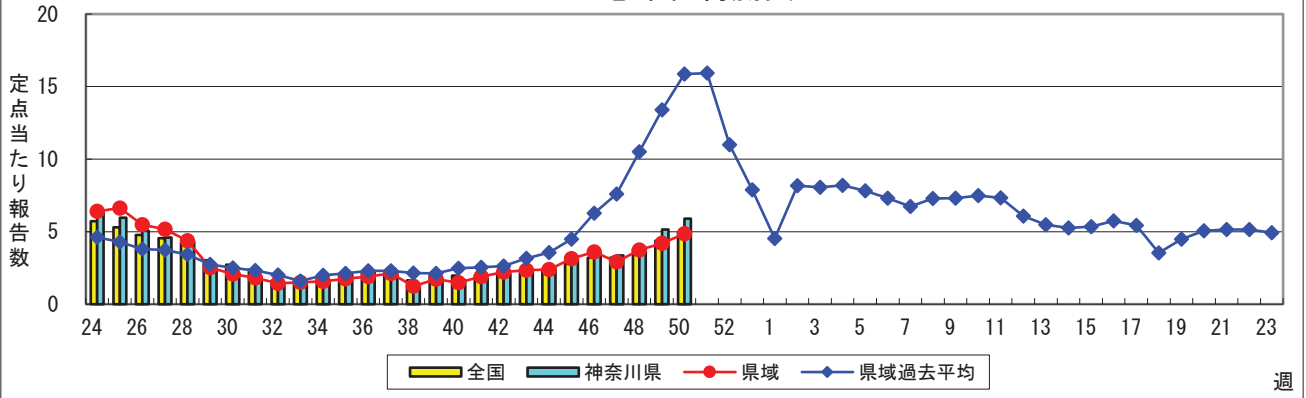
咽頭結膜熱(プール熱)



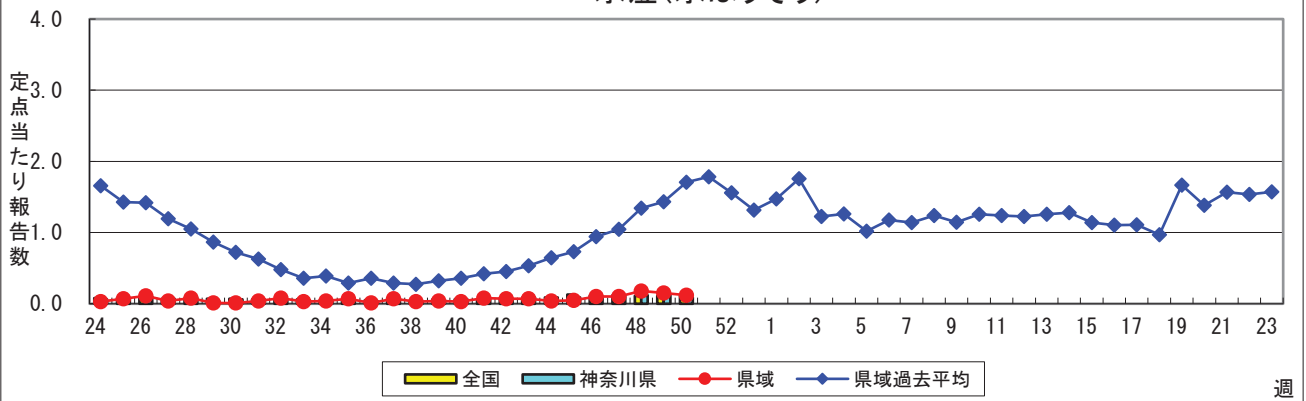
A群溶血性レンサ球菌咽頭炎



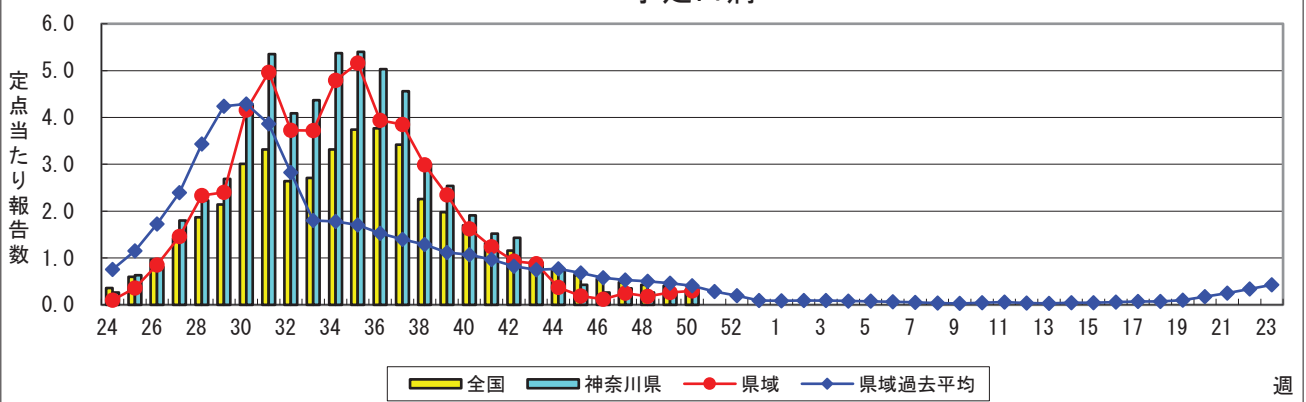
感染性胃腸炎



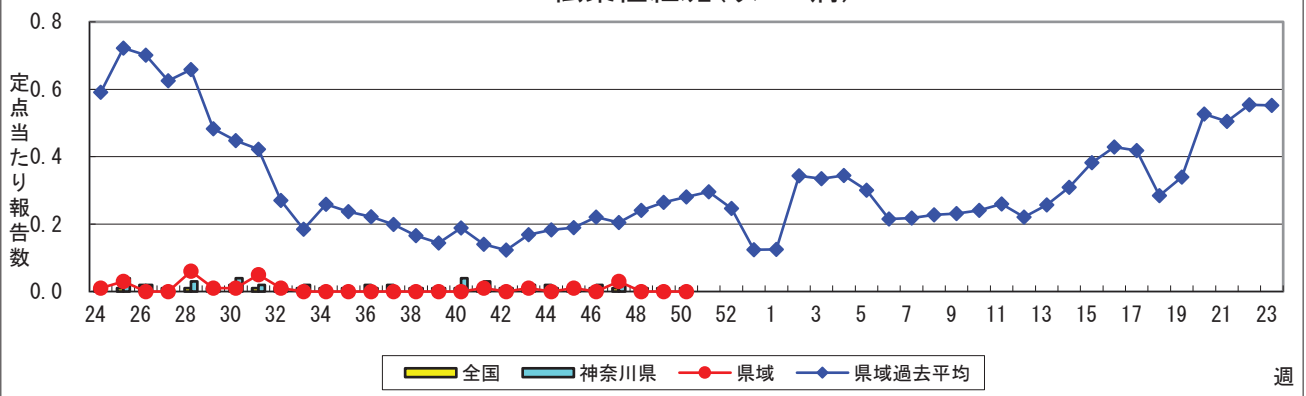
水痘(水ぼうそう)



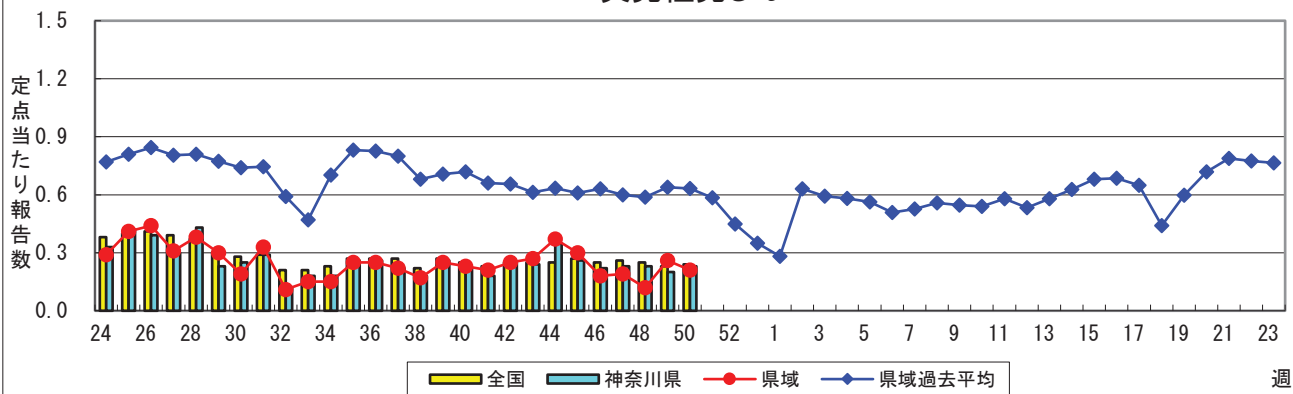
手足口病



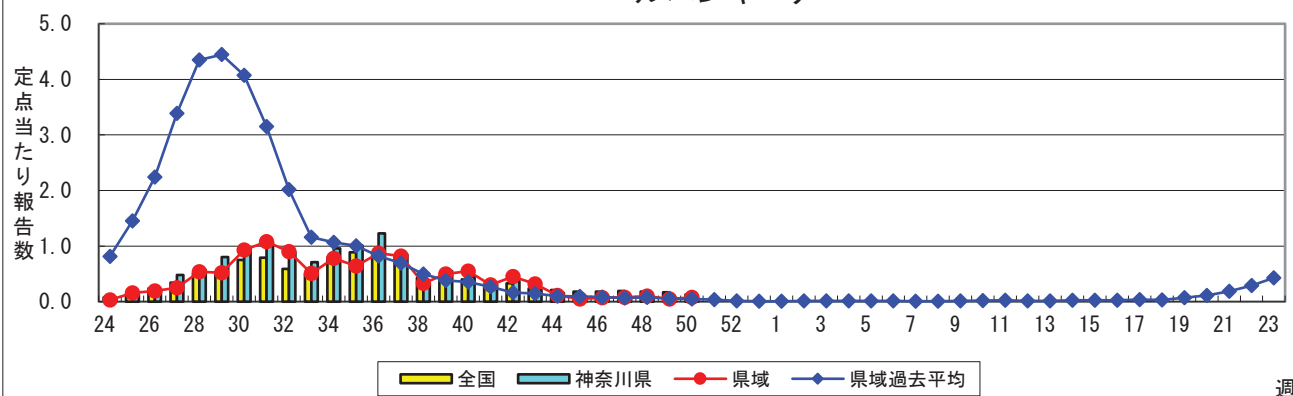
伝染性紅斑(リンゴ病)



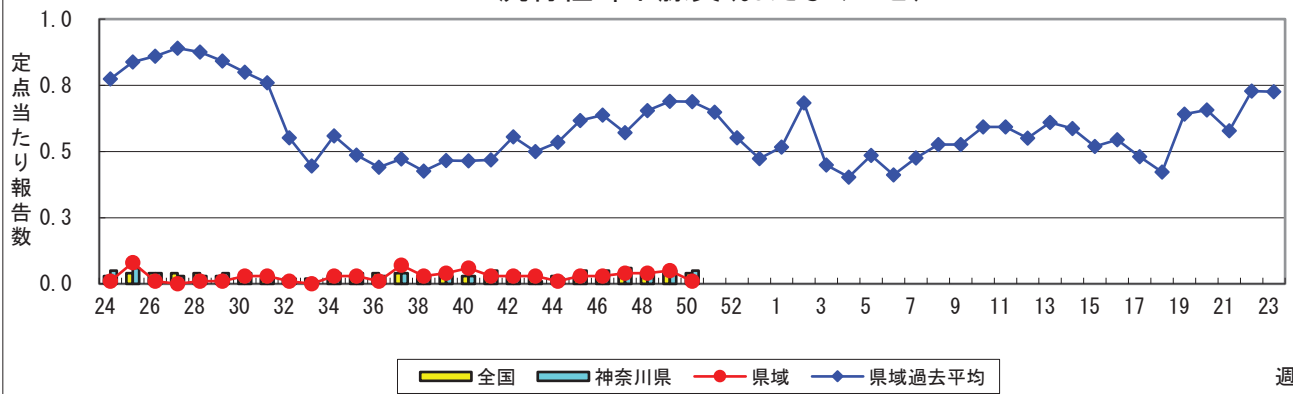
突発性発しん



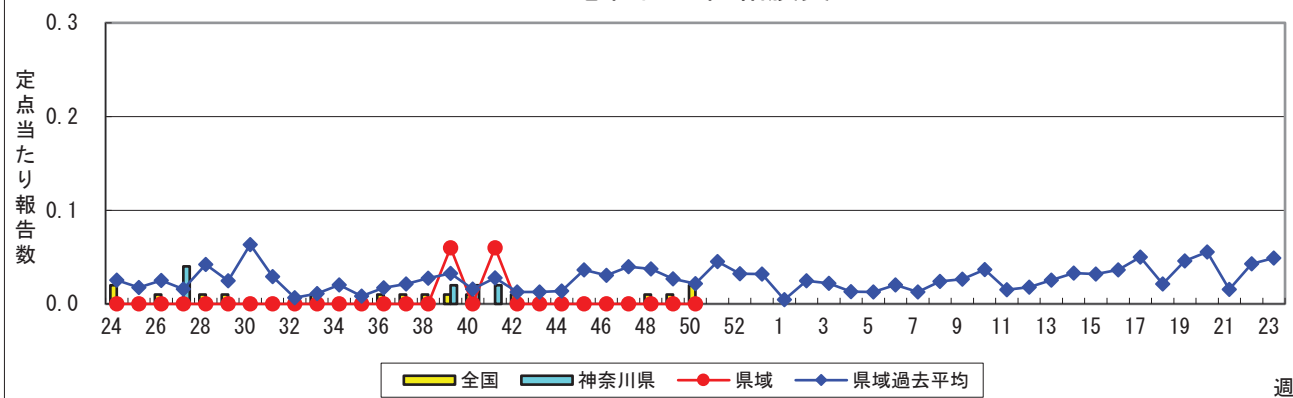
ヘルパンギーナ



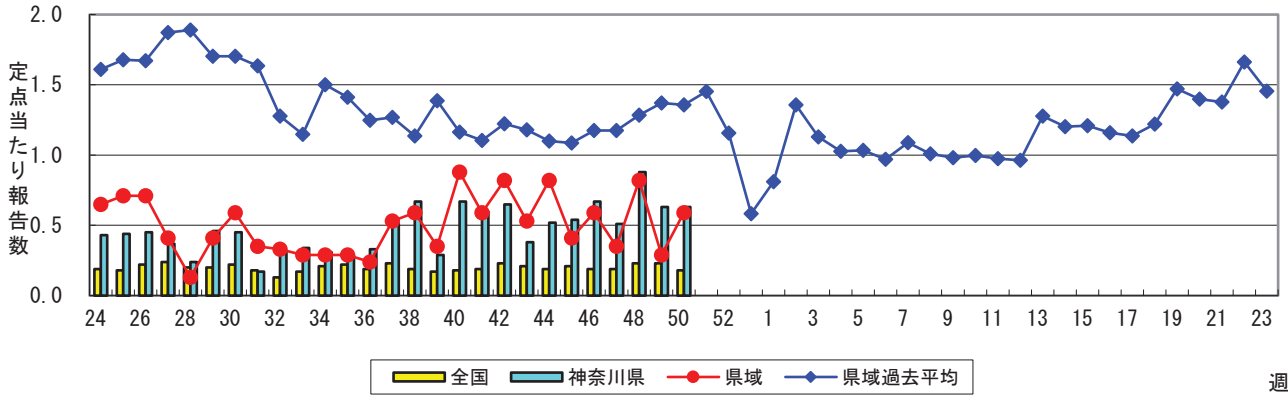
流行性耳下腺炎(おたふくかぜ)



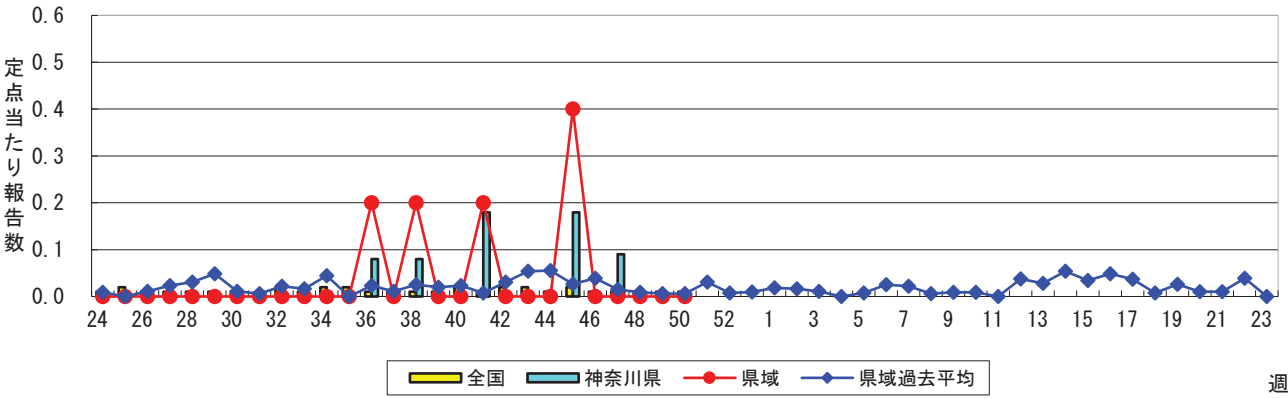
急性出血性結膜炎



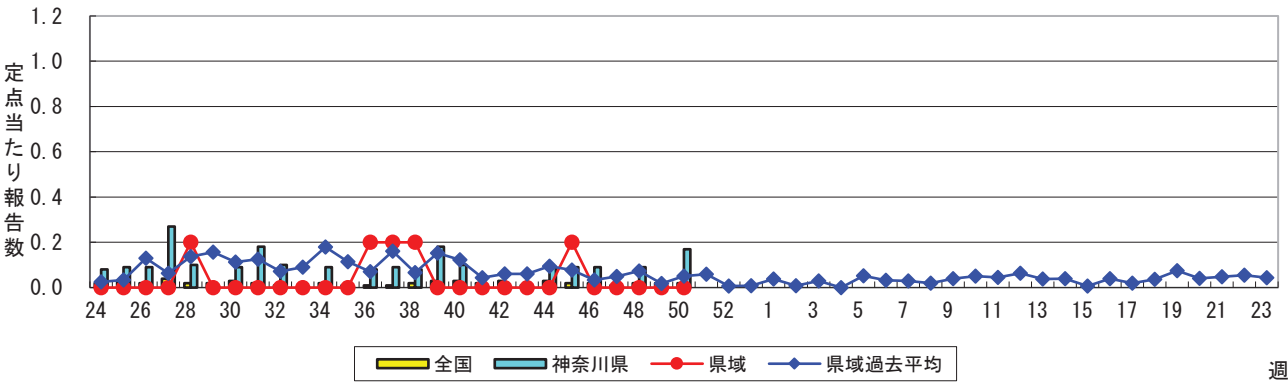
流行性角結膜炎



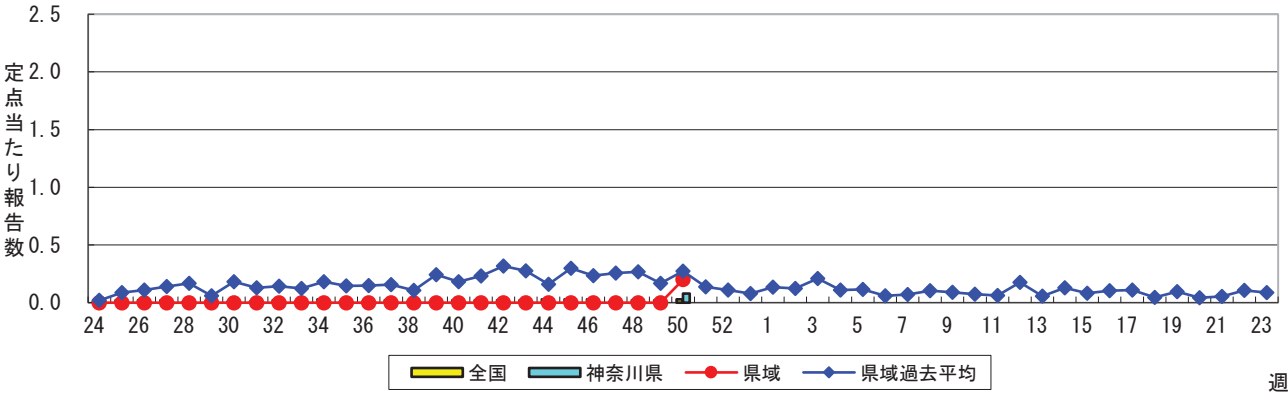
細菌性髄膜炎



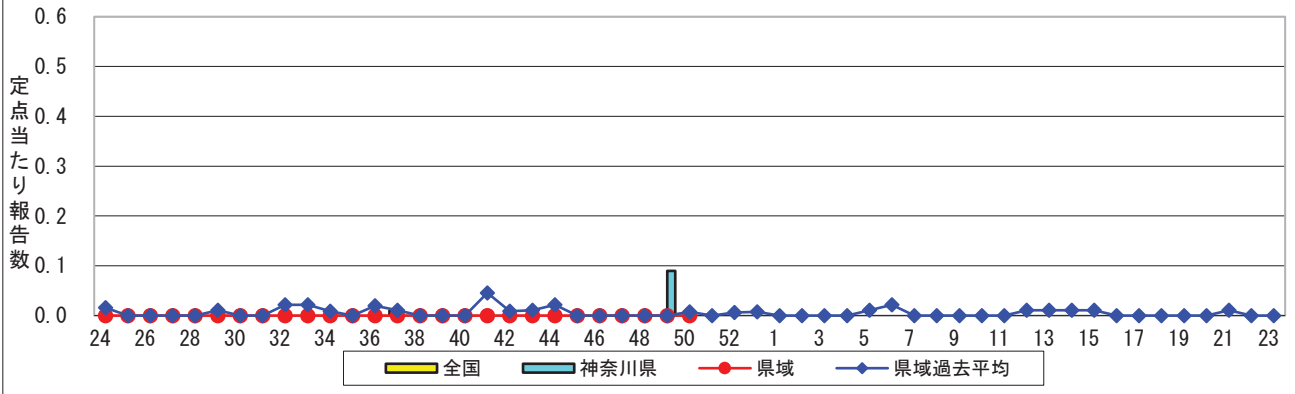
無菌性髄膜炎



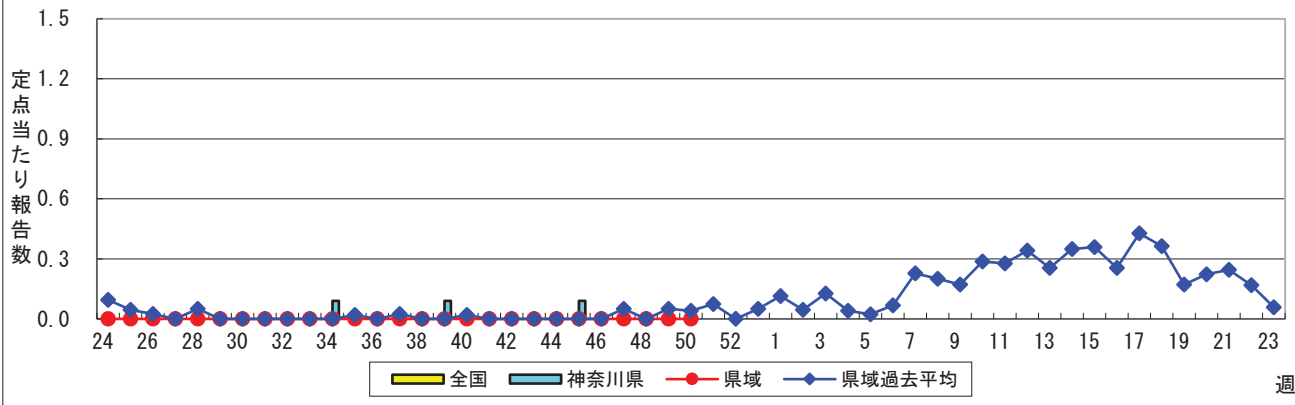
マイコプラズマ肺炎



クラミジア肺炎(オウム病を除く)



感染性胃腸炎(ロタウイルス)



週

表1 報告数・定点当たり報告数 疾病、政令市・保健所別 (その1)

2022年50週(12月12日~12月18日)

神奈川県	インフルエンザ (高病原性鳥インフルエンザを 除く)		RSウイルス感染症		咽頭結膜熱		A群溶血性レンサ球菌 咽頭炎		感染性胃腸炎	
	報告数	定点当たり	報告数	定点当たり	報告数	定点当たり	報告数	定点当たり	報告数	定点当たり
全県	368	1.05	31	0.14	16	0.07	61	0.27	1,309	5.90
横浜市	124	0.91	14	0.16	9	0.11	8	0.09	472	5.55
川崎市	100	1.64	4	0.11	4	0.11	13	0.35	291	7.86
相模原市	15	0.43	-	-	1	0.04	32	1.19	192	7.11
県域 (横浜市、川崎市、相模原市を除く)	129	1.10	13	0.18	2	0.03	8	0.11	354	4.85
横須賀市	6	0.43	-	-	-	-	-	-	66	7.33
藤沢市	14	0.88	3	0.30	-	-	2	0.20	50	5.00
茅ヶ崎市	18	1.64	-	-	1	0.14	1	0.14	37	5.29
平塚	14	1.27	-	-	-	-	-	-	21	3.00
平塚 秦野センター	1	0.10	4	0.67	-	-	2	0.33	51	8.50
鎌倉	10	1.00	2	0.33	-	-	3	0.50	40	6.67
鎌倉 三崎センター	-	-	-	-	-	-	-	-	1	0.50
小田原	5	0.50	-	-	-	-	-	-	12	2.00
小田原 足柄上センター	-	-	-	-	-	-	-	-	-	-
厚木	56	3.50	4	0.40	1	0.10	-	-	54	5.40
厚木 大和センター	5	0.45	-	-	-	-	-	-	22	3.14

神奈川県	水痘		手足口病		伝染性紅斑		突発性発しん	
	報告数	定点当たり	報告数	定点当たり	報告数	定点当たり	報告数	定点当たり
全県	20	0.09	71	0.32	1	0.00	51	0.23
横浜市	9	0.11	41	0.48	1	0.01	24	0.28
川崎市	2	0.05	1	0.03	-	-	9	0.24
相模原市	-	-	7	0.26	-	-	3	0.11
県域 (横浜市、川崎市、相模原市を除く)	9	0.12	22	0.30	-	-	15	0.21
横須賀市	-	-	11	1.22	-	-	2	0.22
藤沢市	-	-	1	0.10	-	-	4	0.40
茅ヶ崎市	9	1.29	-	-	-	-	3	0.43
平塚	-	-	1	0.14	-	-	1	0.14
平塚 秦野センター	-	-	1	0.17	-	-	-	-
鎌倉	-	-	1	0.17	-	-	1	0.17
鎌倉 三崎センター	-	-	-	-	-	-	-	-
小田原	-	-	-	-	-	-	1	0.17
小田原 足柄上センター	-	-	-	-	-	-	-	-
厚木	-	-	7	0.70	-	-	2	0.20
厚木 大和センター	-	-	-	-	-	-	1	0.14

神奈川県	ヘルパンギーナ		流行性耳下腺炎		急性出血性結膜炎		流行性角結膜炎		細菌性髄膜炎	
	報告数	定点当たり	報告数	定点当たり	報告数	定点当たり	報告数	定点当たり	報告数	定点当たり
全県	14	0.06	10	0.05	-	-	32	0.63	-	-
横浜市	7	0.08	6	0.07	-	-	9	0.43	-	-
川崎市	1	0.03	2	0.05	-	-	-	-	-	-
相模原市	-	-	1	0.04	-	-	13	3.25	-	-
県域 (横浜市、川崎市、相模原市を除く)	6	0.08	1	0.01	-	-	10	0.59	-	-
横須賀市	1	0.11	-	-	-	-	4	2.00	-	-
藤沢市	1	0.10	-	-	-	-	-	-	-	-
茅ヶ崎市	-	-	1	0.14	-	-	-	-
平塚	1	0.14	-	-	-	-	-	-	-	-
平塚 秦野センター	2	0.33	-	-	-	-	-	-
鎌倉	-	-	-	-	-	-	-	-
鎌倉 三崎センター	-	-	-	-
小田原	-	-	-	-	-	-	-	-
小田原 足柄上センター	-	-	-	-	-	-
厚木	-	-	-	-	-	-	6	2.00	-	-
厚木 大和センター	1	0.14	-	-	-	-	-	-

表2 報告数・定点当たり報告数、疾病・年齢階級別
(全県及び横浜市・川崎市・相模原市を除く県域) (その1)

2022年50週(12月12日～12月18日)

*表2は、各保健福祉事務所からの最新の報告をもとに作成しているため、国の還元データである表1および表3の数値と一致しないことがあります。

インフルエンザ定点	項目	合計	～5か月	～11か月	1歳	2	3	4	5	6	7	8	
インフルエンザ (高病原性鳥インフル エンザを除く)	全国	報告数	2,592	7	9	57	94	122	178	193	189	133	129
		定点当たり	0.53	0.00	0.00	0.01	0.02	0.02	0.04	0.04	0.04	0.03	0.03
	全県	報告数	368	1	-	9	13	14	23	27	32	17	17
		定点当たり	1.05	0.00	-	0.03	0.04	0.04	0.07	0.08	0.09	0.05	0.05
	県域	報告数	129	1	-	5	7	4	10	5	10	5	6
		定点当たり	1.10	0.01	-	0.04	0.06	0.03	0.09	0.04	0.09	0.04	0.05

小児科定点	項目	合計	～5か月	～11か月	1歳	2	3	4	5	6	7	8	
RSウイルス 感染症	全国	報告数	1,498	181	156	461	287	209	102	55	24	3	6
		定点当たり	0.48	0.06	0.05	0.15	0.09	0.07	0.03	0.02	0.01	0.00	0.00
	全県	報告数	31	3	5	7	10	2	3	-	1	-	-
		定点当たり	0.14	0.01	0.02	0.03	0.05	0.01	0.01	-	0.00	-	-
	県域	報告数	13	1	4	3	3	-	2	-	-	-	-
		定点当たり	0.18	0.01	0.05	0.04	0.04	-	0.03	-	-	-	-
咽頭結膜熱	全国	報告数	493	3	40	184	104	57	45	17	18	4	2
		定点当たり	0.16	0.00	0.01	0.06	0.03	0.02	0.01	0.01	0.01	0.00	0.00
	全県	報告数	16	-	1	4	2	3	2	1	2	-	-
		定点当たり	0.07	-	0.00	0.02	0.01	0.01	0.01	0.00	0.01	-	-
	県域	報告数	2	-	-	-	-	-	1	-	1	-	-
		定点当たり	0.03	-	-	-	-	-	0.01	-	0.01	-	-
A群溶血性 レンサ球菌 咽頭炎	全国	報告数	1,327	3	12	72	114	152	138	148	123	105	77
		定点当たり	0.42	0.00	0.00	0.02	0.04	0.05	0.04	0.05	0.04	0.03	0.02
	全県	報告数	61	-	-	4	4	15	6	8	5	5	4
		定点当たり	0.27	-	-	0.02	0.02	0.07	0.03	0.04	0.02	0.02	0.02
	県域	報告数	8	-	-	2	-	2	1	-	1	-	1
		定点当たり	0.11	-	-	0.03	-	0.03	0.01	-	0.01	-	0.01
感染性胃腸炎	全国	報告数	15,600	128	744	2,558	2,249	1,938	1,662	1,487	1,090	686	465
		定点当たり	4.96	0.04	0.24	0.81	0.72	0.62	0.53	0.47	0.35	0.22	0.15
	全県	報告数	1,309	8	62	198	194	179	129	142	81	60	45
		定点当たり	5.90	0.04	0.28	0.89	0.87	0.81	0.58	0.64	0.36	0.27	0.20
	県域	報告数	354	2	19	41	56	50	36	46	21	20	13
		定点当たり	4.85	0.03	0.26	0.56	0.77	0.68	0.49	0.63	0.29	0.27	0.18
水痘	全国	報告数	336	4	13	25	22	17	23	26	29	35	38
		定点当たり	0.11	0.00	0.00	0.01	0.01	0.01	0.01	0.01	0.01	0.01	0.01
	全県	報告数	20	-	-	-	2	-	2	1	1	2	6
		定点当たり	0.09	-	-	-	0.01	-	0.01	0.00	0.00	0.01	0.03
	県域	報告数	9	-	-	-	-	-	-	-	1	2	3
		定点当たり	0.12	-	-	-	-	-	-	-	0.01	0.03	0.04

インフルエンザ定点	項目	9	10-14	15-19	20-29	30-39	40-49	50-59	60-69	70-79	80歳以上	
インフルエンザ (高病原性鳥インフル エンザを除く)	全国	報告数	145	443	255	285	144	98	48	38	8	17
		定点当たり	0.03	0.09	0.05	0.06	0.03	0.02	0.01	0.01	0.00	0.00
	全県	報告数	21	52	50	47	22	9	8	5	1	-
		定点当たり	0.06	0.15	0.14	0.13	0.06	0.03	0.02	0.01	0.00	-
	県域	報告数	7	22	14	18	9	1	3	1	1	-
		定点当たり	0.06	0.19	0.12	0.15	0.08	0.01	0.03	0.01	0.01	-

小児科定点	項目	9	10-14	15-19	20歳以上	
RSウイルス 感染症	全国	報告数	2	3	4	5
		定点当たり	0.00	0.00	0.00	0.00
	全県	報告数	-	-	-	-
		定点当たり	-	-	-	-
	県域	報告数	-	-	-	-
		定点当たり	-	-	-	-
咽頭結膜熱	全国	報告数	5	6	-	8
		定点当たり	0.00	0.00	-	0.00
	全県	報告数	-	-	-	1
		定点当たり	-	-	-	0.00
	県域	報告数	-	-	-	-
		定点当たり	-	-	-	-
A群溶血性 レンサ球菌 咽頭炎	全国	報告数	83	211	26	63
		定点当たり	0.03	0.07	0.01	0.02
	全県	報告数	1	7	1	1
		定点当たり	0.00	0.03	0.00	0.00
	県域	報告数	-	1	-	-
		定点当たり	-	0.01	-	-
感染性胃腸炎	全国	報告数	399	1,135	193	866
		定点当たり	0.13	0.36	0.06	0.28
	全県	報告数	31	89	7	84
		定点当たり	0.14	0.40	0.03	0.38
	県域	報告数	9	22	1	18
		定点当たり	0.12	0.30	0.01	0.25
水痘	全国	報告数	29	68	4	3
		定点当たり	0.01	0.02	0.00	0.00
	全県	報告数	2	4	-	-
		定点当たり	0.01	0.02	-	-
	県域	報告数	2	1	-	-
		定点当たり	0.03	0.01	-	-

表2 報告数・定点当たり報告数、疾病・年齢階級別
(全県及び横浜市・川崎市・相模原市を除く県域) (その3)

2022年50週(12月12日~12月18日)

*表2は、各保健福祉事務所からの最新の報告をもとに作成しているため、国の還元データである表1および表3の数値と一致しないことがあります。

眼科定点		項目	合計	~5か月	~11か月	1歳	2	3	4	5	6	7	8
急性出血性結膜炎	全国	報告数	14	-	-	-	3	1	1	-	1	-	-
		定点当たり	0.02	-	-	-	0.00	0.00	0.00	-	0.00	-	-
	全県	報告数	-	-	-	-	-	-	-	-	-	-	-
		定点当たり	-	-	-	-	-	-	-	-	-	-	-
	県域	報告数	-	-	-	-	-	-	-	-	-	-	-
		定点当たり	-	-	-	-	-	-	-	-	-	-	-
流行性角結膜炎	全国	報告数	127	1	-	5	8	6	4	3	1	-	-
		定点当たり	0.18	0.00	-	0.01	0.01	0.01	0.01	0.00	0.00	-	-
	全県	報告数	32	1	-	4	2	3	3	-	-	-	-
		定点当たり	0.63	0.02	-	0.08	0.04	0.06	0.06	-	-	-	-
	県域	報告数	10	-	-	1	-	2	-	-	-	-	-
		定点当たり	0.59	-	-	0.06	-	0.12	-	-	-	-	-

基幹定点(週報)		項目	合計	0歳	1-4	5-9	10-14	15-19	20-24	25-29	30-34	35-39	40-44	
細菌性髄膜炎	全国	報告数	5	1	-	-	-	-	-	-	-	-	1	
		定点当たり	0.01	0.00	-	-	-	-	-	-	-	-	-	0.00
	全県	報告数	-	-	-	-	-	-	-	-	-	-	-	-
		定点当たり	-	-	-	-	-	-	-	-	-	-	-	-
	県域	報告数	-	-	-	-	-	-	-	-	-	-	-	-
		定点当たり	-	-	-	-	-	-	-	-	-	-	-	-
無菌性髄膜炎	全国	報告数	10	1	-	-	-	3	2	-	1	-	1	
		定点当たり	0.02	0.00	-	-	-	0.01	0.00	-	0.00	-	0.00	
	全県	報告数	2	-	-	-	-	1	1	-	-	-	-	
		定点当たり	0.17	-	-	-	-	0.08	0.08	-	-	-	-	
	県域	報告数	-	-	-	-	-	-	-	-	-	-	-	
		定点当たり	-	-	-	-	-	-	-	-	-	-	-	
マイコプラズマ肺炎	全国	報告数	13	-	5	2	-	-	1	-	-	-	1	
		定点当たり	0.03	-	0.01	0.00	-	-	0.00	-	-	-	-	0.00
	全県	報告数	1	-	-	-	-	-	-	-	-	-	-	1
		定点当たり	0.08	-	-	-	-	-	-	-	-	-	-	0.08
	県域	報告数	1	-	-	-	-	-	-	-	-	-	-	1
		定点当たり	0.20	-	-	-	-	-	-	-	-	-	-	0.20
クラミジア肺炎 (オウム病を除く)	全国	報告数	1	-	-	-	-	-	-	-	-	-	-	
		定点当たり	0.00	-	-	-	-	-	-	-	-	-	-	-
	全県	報告数	-	-	-	-	-	-	-	-	-	-	-	-
		定点当たり	-	-	-	-	-	-	-	-	-	-	-	-
	県域	報告数	-	-	-	-	-	-	-	-	-	-	-	-
		定点当たり	-	-	-	-	-	-	-	-	-	-	-	-
感染性胃腸炎 (ロタウイルス)	全国	報告数	-	-	-	-	-	-	-	-	-	-	-	
		定点当たり	-	-	-	-	-	-	-	-	-	-	-	-
	全県	報告数	-	-	-	-	-	-	-	-	-	-	-	
		定点当たり	-	-	-	-	-	-	-	-	-	-	-	-
	県域	報告数	-	-	-	-	-	-	-	-	-	-	-	
		定点当たり	-	-	-	-	-	-	-	-	-	-	-	-

眼科定点		項目	9	10-14	15-19	20-29	30-39	40-49	50-59	60-69	70歳以上	
急性出血性結膜炎	全国	報告数	-	1	-	3	3	-	1	-	-	
		定点当たり	-	0.00	-	0.00	0.00	-	0.00	-	-	-
	全県	報告数	-	-	-	-	-	-	-	-	-	-
		定点当たり	-	-	-	-	-	-	-	-	-	-
	県域	報告数	-	-	-	-	-	-	-	-	-	-
		定点当たり	-	-	-	-	-	-	-	-	-	-
流行性角結膜炎	全国	報告数	-	1	2	23	18	17	15	14	9	
		定点当たり	-	0.00	0.00	0.03	0.03	0.02	0.02	0.02	0.02	0.01
	全県	報告数	-	1	1	2	5	4	2	4	-	
		定点当たり	-	0.02	0.02	0.04	0.10	0.08	0.04	0.08	-	
	県域	報告数	-	1	-	1	-	1	2	2	-	
		定点当たり	-	0.06	-	0.06	-	0.06	0.12	0.12	-	

基幹定点(週報)		項目	45-49	50-54	55-59	60-64	65-69	70歳以上
細菌性髄膜炎	全国	報告数	-	1	-	-	1	1
		定点当たり	-	0.00	-	-	0.00	0.00
	全県	報告数	-	-	-	-	-	-
		定点当たり	-	-	-	-	-	-
	県域	報告数	-	-	-	-	-	-
		定点当たり	-	-	-	-	-	-
無菌性髄膜炎	全国	報告数	-	-	1	-	-	1
		定点当たり	-	-	0.00	-	-	0.00
	全県	報告数	-	-	-	-	-	-
		定点当たり	-	-	-	-	-	-
	県域	報告数	-	-	-	-	-	-
		定点当たり	-	-	-	-	-	-
マイコプラズマ肺炎	全国	報告数	1	-	1	1	-	1
		定点当たり	0.00	-	0.00	0.00	-	0.00
	全県	報告数	-	-	-	-	-	-
		定点当たり	-	-	-	-	-	-
	県域	報告数	-	-	-	-	-	-
		定点当たり	-	-	-	-	-	-
クラミジア肺炎 (オウム病を除く)	全国	報告数	-	-	-	-	-	1
		定点当たり	-	-	-	-	-	0.00
	全県	報告数	-	-	-	-	-	-
		定点当たり	-	-	-	-	-	-
	県域	報告数	-	-	-	-	-	-
		定点当たり	-	-	-	-	-	-
感染性胃腸炎 (ロタウイルス)	全国	報告数	-	-	-	-	-	-
		定点当たり	-	-	-	-	-	-
	全県	報告数	-	-	-	-	-	-
		定点当たり	-	-	-	-	-	-
	県域	報告数	-	-	-	-	-	-
		定点当たり	-	-	-	-	-	-

表3 5週前～今週の推移 (その1)
 (全県及び横浜市・川崎市・相模原市を除く県域)

2022年50週(12月12日～12月18日)

疾病名	項目		5週前	4週前	3週前	2週前	1週前	今週
			45週	46週	47週	48週	49週	50週
			(11月07日 ～11月13 日)	(11月14日 ～11月20 日)	(11月21日 ～11月27 日)	(11月28日 ～12月04 日)	(12月05日 ～12月11 日)	(12月12日 ～12月18 日)
インフルエンザ (高病原性鳥インフル ンザを除く)	全県	報告数	5	11	22	70	159	368
		定点当たり	0.01	0.03	0.06	0.20	0.45	1.05
	県域	報告数	1	1	10	29	57	129
		定点当たり	0.01	0.01	0.09	0.25	0.49	1.10
RSウイルス 感染症	全県	報告数	88	50	37	26	41	31
		定点当たり	0.39	0.23	0.17	0.12	0.18	0.14
	県域	報告数	38	22	21	17	20	13
		定点当たり	0.52	0.30	0.29	0.23	0.27	0.18
咽頭結膜熱	全県	報告数	8	5	21	12	13	16
		定点当たり	0.04	0.02	0.10	0.05	0.06	0.07
	県域	報告数	5	2	5	3	2	2
		定点当たり	0.07	0.03	0.07	0.04	0.03	0.03
A群溶血性 レンサ球菌 咽頭炎	全県	報告数	69	60	71	58	52	61
		定点当たり	0.31	0.27	0.32	0.26	0.23	0.27
	県域	報告数	10	7	10	11	14	8
		定点当たり	0.14	0.10	0.14	0.15	0.19	0.11
感染性胃腸炎	全県	報告数	686	771	738	879	1,169	1,309
		定点当たり	3.08	3.50	3.35	3.91	5.15	5.90
	県域	報告数	230	263	210	272	306	354
		定点当たり	3.15	3.60	2.92	3.73	4.19	4.85
水痘	全県	報告数	21	17	22	28	28	20
		定点当たり	0.09	0.08	0.10	0.12	0.12	0.09
	県域	報告数	4	7	7	13	11	9
		定点当たり	0.05	0.10	0.10	0.18	0.15	0.12
手足口病	全県	報告数	96	57	78	58	64	71
		定点当たり	0.43	0.26	0.35	0.26	0.28	0.32
	県域	報告数	14	9	18	13	19	22
		定点当たり	0.19	0.12	0.25	0.18	0.26	0.30
伝染性紅斑	全県	報告数	3	4	5	2	-	1
		定点当たり	0.01	0.02	0.02	0.01	-	0.00
	県域	報告数	1	-	2	-	-	-
		定点当たり	0.01	-	0.03	-	-	-
突発性発しん	全県	報告数	59	49	51	51	45	51
		定点当たり	0.26	0.22	0.23	0.23	0.20	0.23
	県域	報告数	22	13	14	9	19	15
		定点当たり	0.30	0.18	0.19	0.12	0.26	0.21

表3 5週前～今週の推移 (その2)
 (全県及び横浜市・川崎市・相模原市を除く県域)

2022年50週(12月12日～12月18日)

疾病名	項目		5週前	4週前	3週前	2週前	1週前	今週
			45週	46週	47週	48週	49週	50週
			(11月07日 ～11月13 日)	(11月14日 ～11月20 日)	(11月21日 ～11月27 日)	(11月28日 ～12月04 日)	(12月05日 ～12月11 日)	(12月12日 ～12月18 日)
ヘルパンギーナ	全県	報告数	18	20	17	18	16	14
		定点当たり	0.08	0.09	0.08	0.08	0.07	0.06
	県域	報告数	4	5	6	7	4	6
		定点当たり	0.05	0.07	0.08	0.10	0.05	0.08
流行性耳下腺炎	全県	報告数	12	10	13	8	11	10
		定点当たり	0.05	0.05	0.06	0.04	0.05	0.05
	県域	報告数	2	2	3	3	4	1
		定点当たり	0.03	0.03	0.04	0.04	0.05	0.01
急性出血性 結膜炎	全県	報告数	-	-	-	-	-	-
		定点当たり	-	-	-	-	-	-
	県域	報告数	-	-	-	-	-	-
		定点当たり	-	-	-	-	-	-
流行性角結膜炎	全県	報告数	27	33	26	46	33	32
		定点当たり	0.54	0.67	0.51	0.88	0.63	0.63
	県域	報告数	7	10	6	14	5	10
		定点当たり	0.41	0.59	0.35	0.82	0.29	0.59
細菌性髄膜炎	全県	報告数	2	-	1	-	-	-
		定点当たり	0.18	-	0.09	-	-	-
	県域	報告数	2	-	-	-	-	-
		定点当たり	0.40	-	-	-	-	-
無菌性髄膜炎	全県	報告数	1	1	-	1	-	2
		定点当たり	0.09	0.09	-	0.09	-	0.17
	県域	報告数	1	-	-	-	-	-
		定点当たり	0.20	-	-	-	-	-
マイコプラズマ 肺炎	全県	報告数	-	-	-	-	-	1
		定点当たり	-	-	-	-	-	0.08
	県域	報告数	-	-	-	-	-	1
		定点当たり	-	-	-	-	-	0.20
クラミジア肺炎 (オウム病を 除く)	全県	報告数	-	-	-	-	1	-
		定点当たり	-	-	-	-	0.09	-
	県域	報告数	-	-	-	-	-	-
		定点当たり	-	-	-	-	-	-
感染性胃腸炎 (ロタウイルス)	全県	報告数	1	-	-	-	-	-
		定点当たり	0.09	-	-	-	-	-
	県域	報告数	-	-	-	-	-	-
		定点当たり	-	-	-	-	-	-