



神奈川県感染症発生情報（49週報）

（2022年12月5日～2022年12月11日）

<https://www.pref.kanagawa.jp/sys/eiken>



今週の注目感染症

～つつが虫病～

つつが虫病は、病原体を有するダニの一種であるツツガムシに刺されることで感染します。潜伏期間は5～14日で、発熱と体幹を中心とした発疹がみられます。治療には抗菌薬を使用します。ワクチンは有りません。草むらや山など、ダニが生息する場所に行くときには虫に刺されにくい服装をするなど対策をすることが重要です。

～新型コロナウイルス感染症～

2022年第49週の報告数は43,035例となり、前週39,953例とくらべて増加しています（※患者情報の変更により、前週と数字が異なる場合があります）。感染拡大を防ぐために、適切な場面でのマスク着用、手洗い、三密の回避等の基本的感染予防の徹底をお願いします。また、神奈川県が公開している情報などで感染時にとるべき行動を確認しておきましょう。

今週の全数把握対象疾患

（当該週の国による集計及び各保健福祉事務所からの報告をもとに期日を決めて集計しているため、集計数が前後することがあります。）

分類	対象疾患	内訳				神奈川県 (今週)	神奈川県 (2022年累計)
		県域	横浜市	川崎市	相模原市		
二類	結核	8	5	3	2	18	954
三類	腸管出血性大腸菌感染症		1	1		2	216
四類	つつが虫病	6			1	7	20
	デング熱			1		1	7
	レジオネラ症	1	1			2	110
五類	アメーバ赤痢	1				1	38
	カルバペネム耐性腸内細菌科細菌感染症			1	1	2	114
	後天性免疫不全症候群			1		1	37
	侵襲性肺炎球菌感染症	1		1		2	74
	水痘（入院例）	1	1			2	27
	梅毒	1	3			4	480
	百日咳	2				2	18

全数把握対象疾患情報

- ・結核18例：年齢群は20歳代1例、30歳代2例、40歳代4例、70歳代6例、80歳代4例、90歳以上1例、病型は肺結核10例、結核性リンパ節炎2例、結核性髄膜炎1例、肺結核およびその他の結核1例、無症状病原体保有者4例
- ・腸管出血性大腸菌感染症2例：年齢群は30歳代1例、40歳代1例、血清型・毒素型は、O26VT2 1例、O不明VT1VT2 1例、推定感染経路は経口感染1例、不明1例、推定感染地域は日本国内都道府県不明1例、不明1例
- ・つつが虫病7例：年齢群は30歳代2例、60歳代1例、70歳代4例、推定感染経路は動物・蚊・昆虫等からの感染6例、その他1例、推定感染地域は神奈川県6例、静岡県1例
- ・デング熱1例：年齢群は50歳代、病型はデング熱、推定感染経路は動物・蚊・昆虫等からの感染、推定感染地域は国外（ペルー）
- ・レジオネラ症2例：年齢群は70歳代1例、80歳代1例、病型は肺炎型1例、ポンティアック熱型1例、推定感染経路は不明2例、推定感染地域は神奈川県2例
- ・アメーバ赤痢1例：年齢群は60歳代、病型は腸管アメーバ症、感染経路は不明、感染地域は不明
- ・カルバペネム耐性腸内細菌科細菌感染症2例：年齢群は50歳代1例、80歳代1例、菌種は、*Klebsiella aerogenes* 1例、*Klebsiella oxytoca* 1例、推定感染経路はその他2例、推定感染地域は神奈川県2例
- ・後天性免疫不全症候群1例：年齢群は30歳代、病名は無症候性キャリア、推定感染経路は性行為感染、推定感染地域は日本国内
- ・侵襲性肺炎球菌感染症2例：年齢群は70歳代1例、80歳代1例、推定感染経路は飛沫・飛沫核感染1例、不明1例、推定感染地域は神奈川県1例、日本国内都道府県不明1例、ワクチン接種歴は無し1例、不明1例
- ・水痘（入院例）2例：年齢群は80歳代1例、90歳以上1例、病型は検査診断例1例、臨床診断例1例、推定感染経路は飛沫・飛沫核感染1例、不明1例、推定感染地域は神奈川県1例、日本国内都道府県不明1例、ワクチン接種歴は不明2例
- ・梅毒4例：年齢群は20歳代1例、30歳代2例、40歳代1例、病型は早期顕症梅毒Ⅰ期2例、早期顕症梅毒Ⅱ期1例、無症状病原体保有者1例、推定感染経路は性的接触4例、推定感染地域は神奈川県3例、滋賀県1例
- ・百日咳2例：年齢群は10歳未満1例、30歳代1例、推定感染経路は幼稚園1例、不明1例、推定感染地域は神奈川県1例、不明1例、ワクチン接種歴はあり（4回）1例、不明1例

新型インフルエンザ等感染症

新型コロナウイルス感染症 43,035例

今週の定点把握対象疾患

- ・定点当たり報告数が注意報・警報レベルを超える疾患はありません。

神奈川県感染症情報センター

神奈川県衛生研究所 企画情報部 衛生情報課

TEL:0467-83-4400(代表)

FAX:0467-89-5211(企画情報部)

*県域とは、神奈川県内の市町村のうち横浜市、川崎市、相模原市を除いた地域です

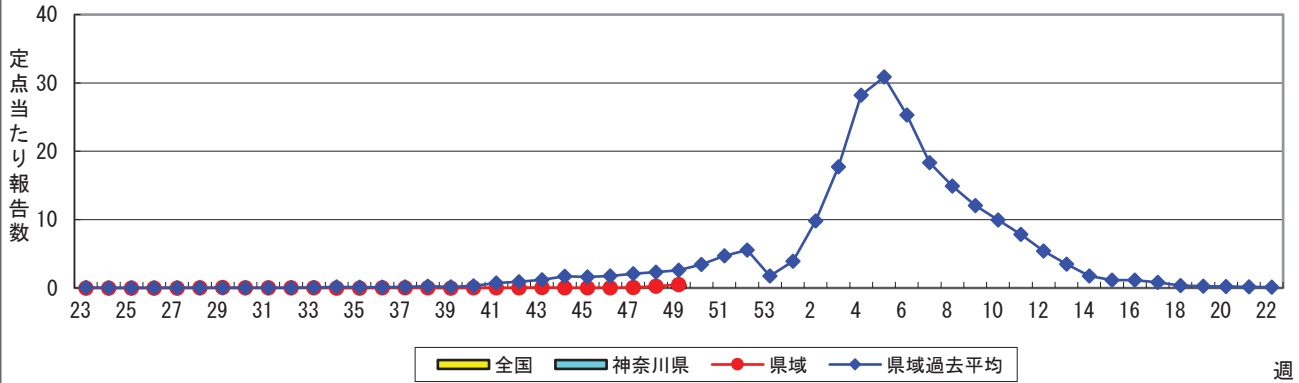
感染症発生動向調査事業は「感染症の予防及び感染症の患者に対する医療に関する法律」によって行われています。

感染症発生動向調査: 週報対象疾患の時系列グラフ

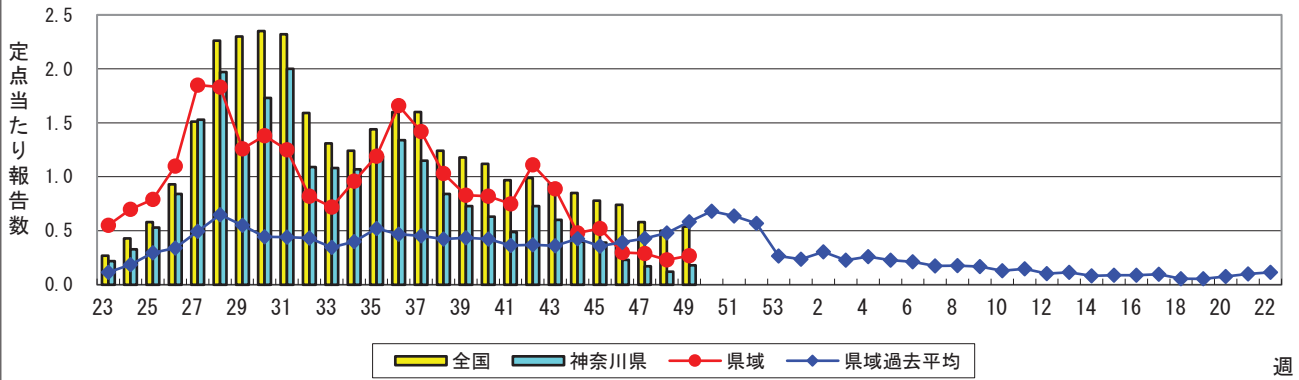
※疾患名の括弧書きは、一般名称であり、正式名称ではありません。
 ※神奈川県&県域(横浜市・川崎市・相模原市を除く)のデータです。

2022年49週
 (12月05日~12月11日)

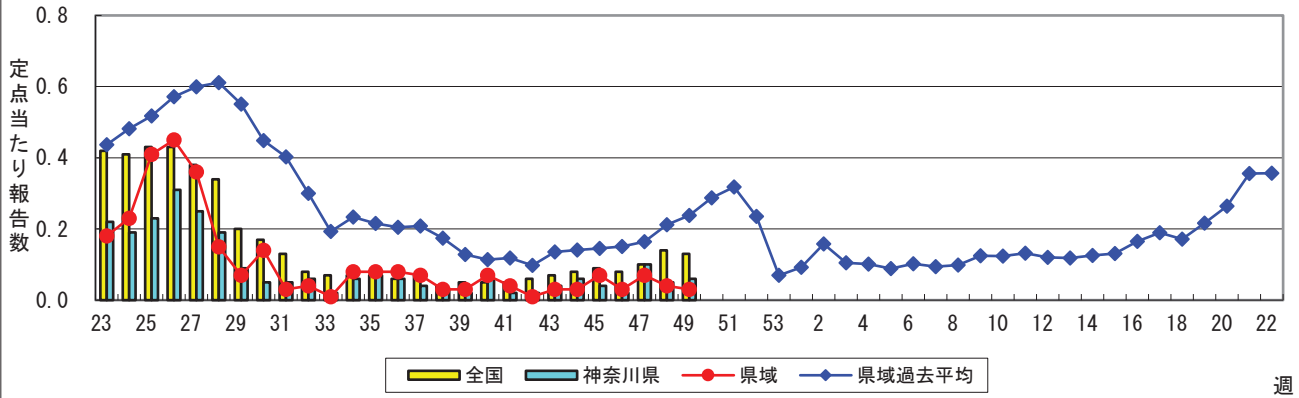
インフルエンザ(高病原性鳥インフルエンザを除く)



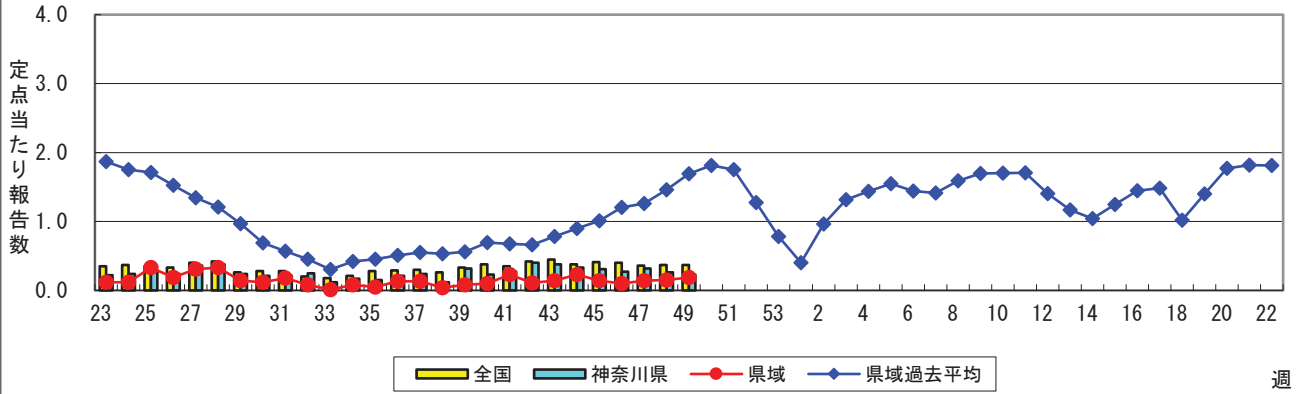
RSウイルス感染症



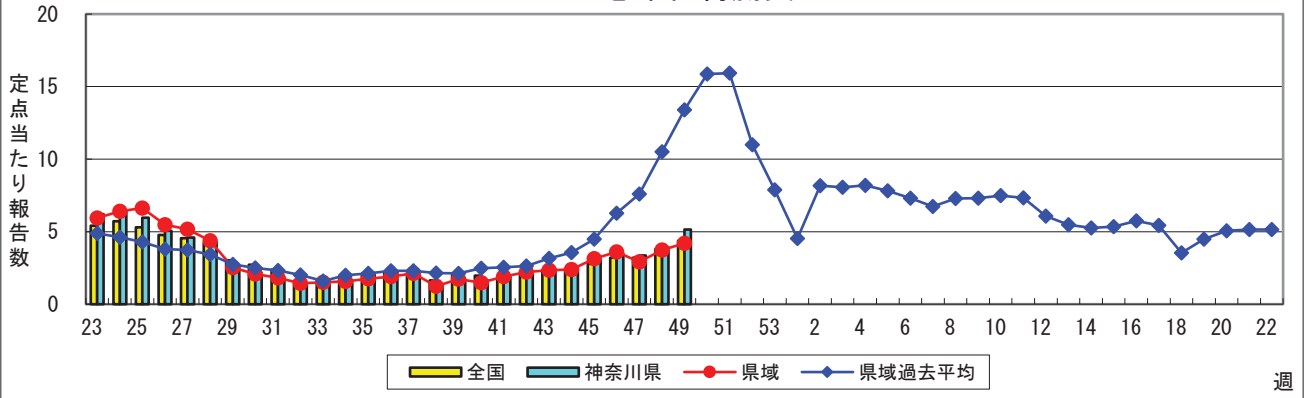
咽頭結膜熱(プール熱)



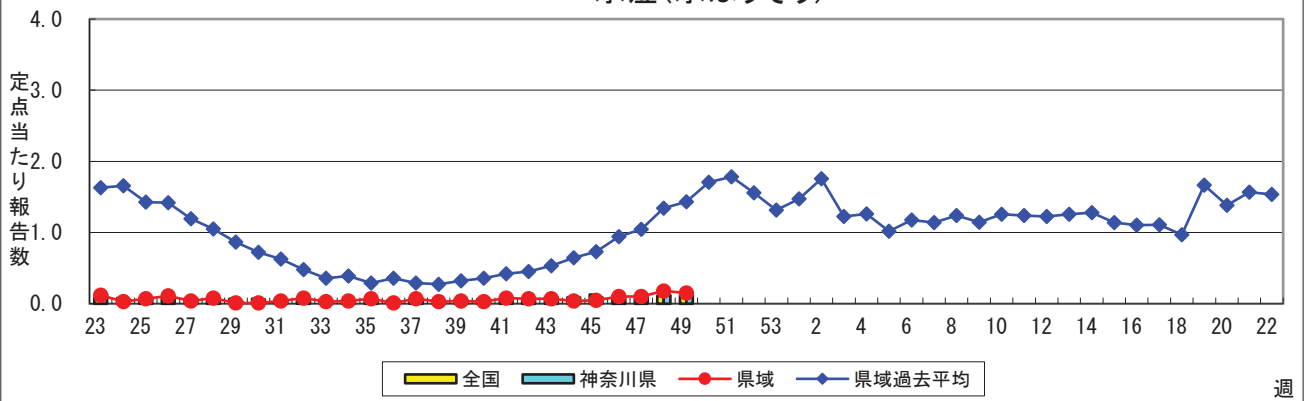
A群溶血性レンサ球菌咽頭炎



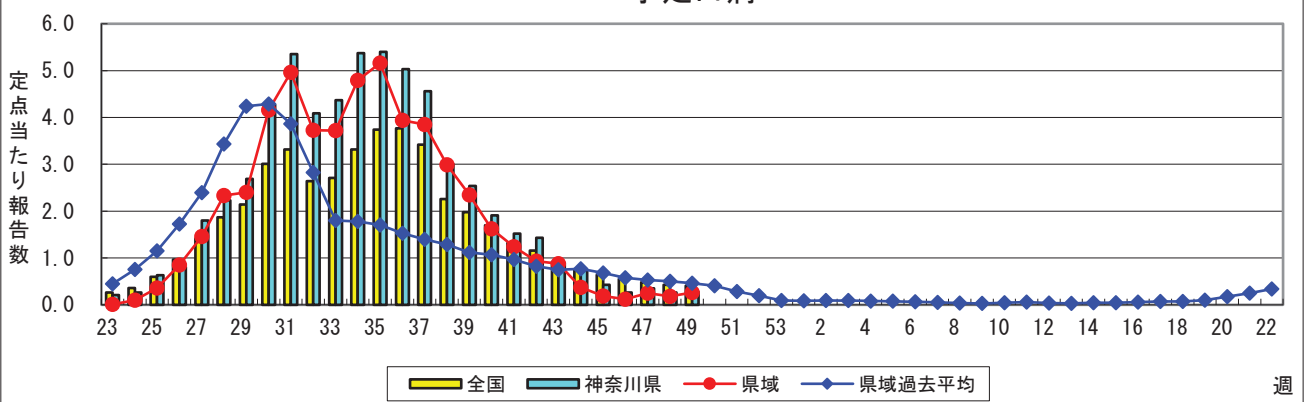
感染性胃腸炎



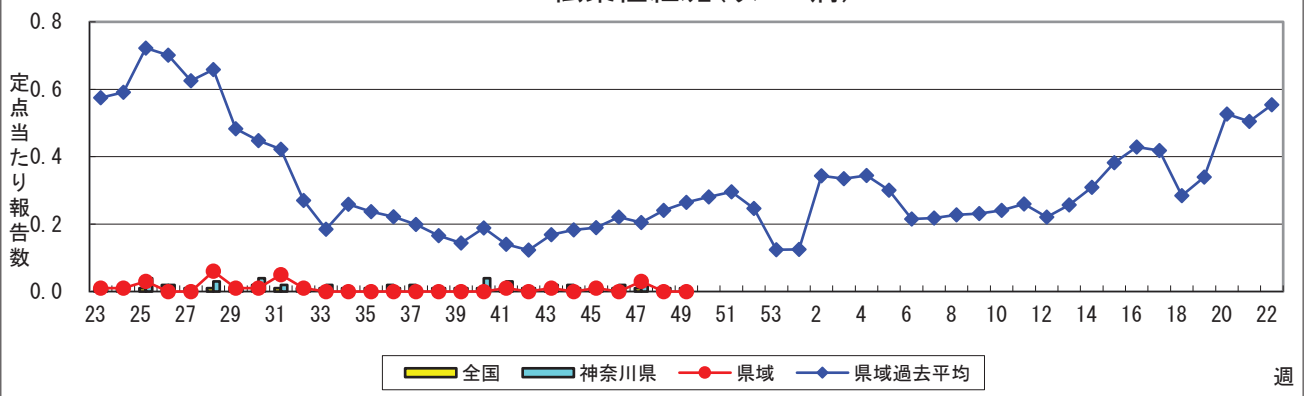
水痘(水ぼうそう)



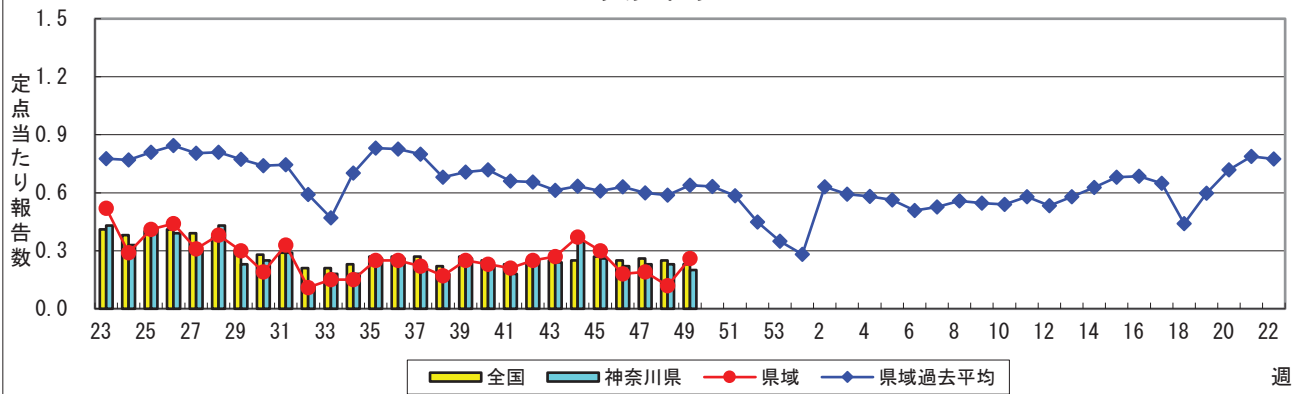
手足口病



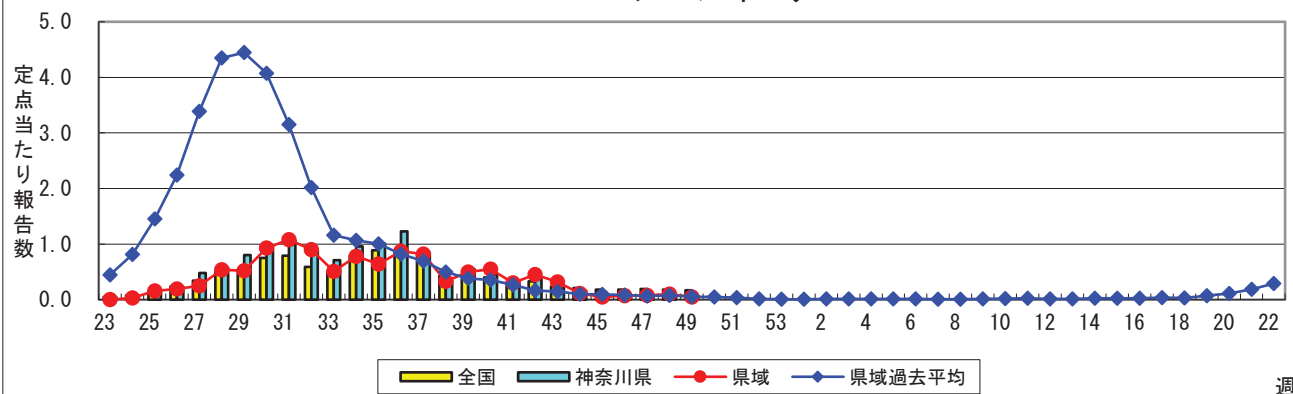
伝染性紅斑(リンゴ病)



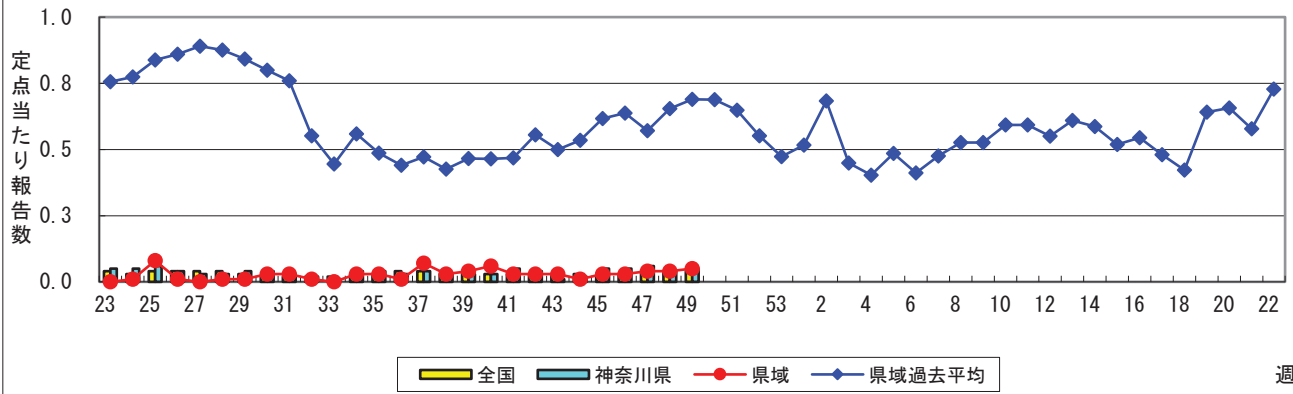
突発性発しん



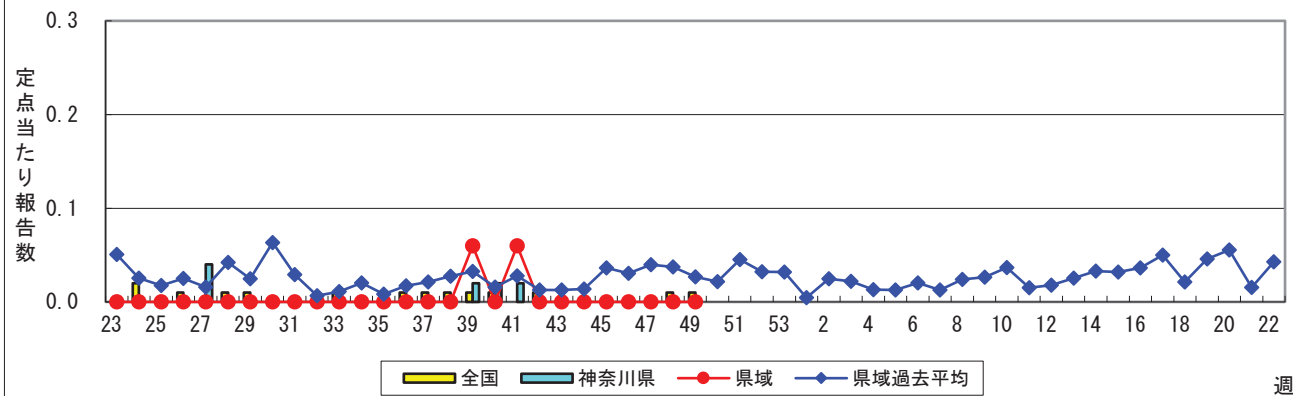
ヘルパンギーナ



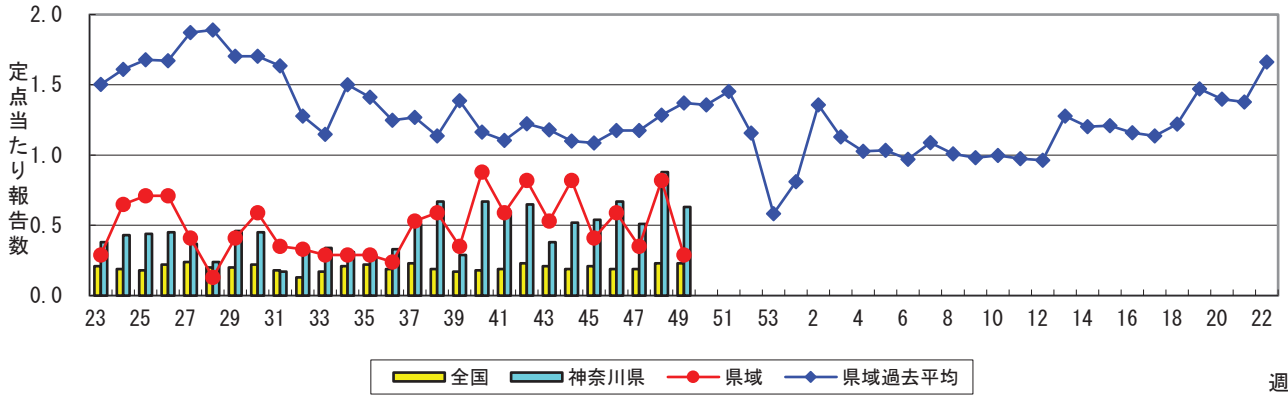
流行性耳下腺炎(おたふくかぜ)



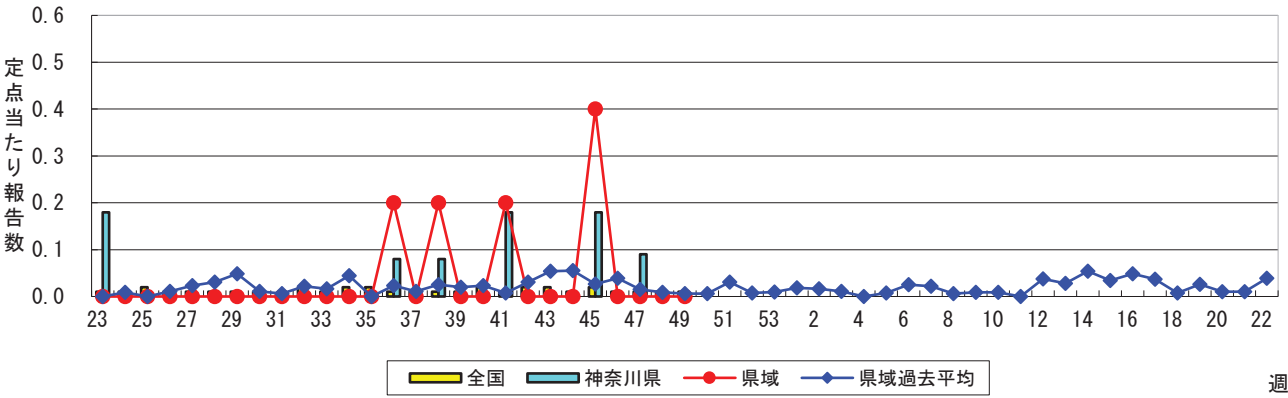
急性出血性結膜炎



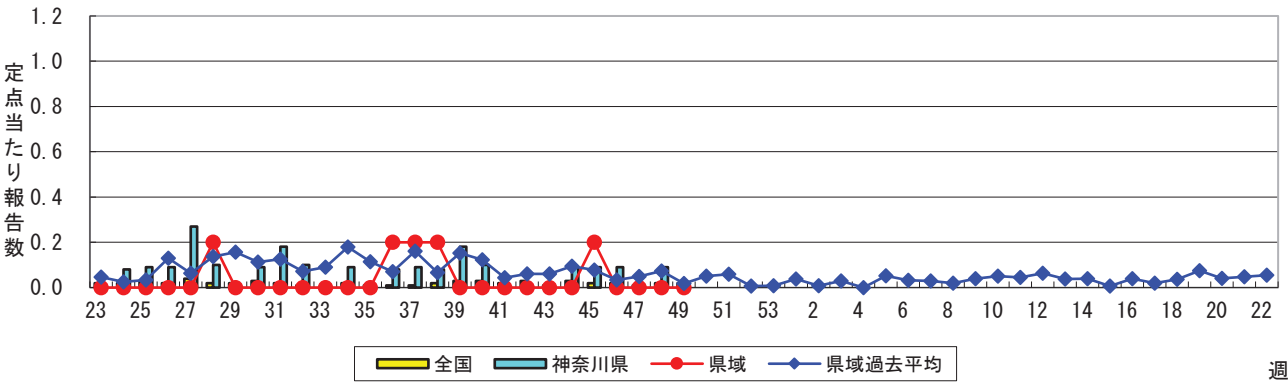
流行性角結膜炎



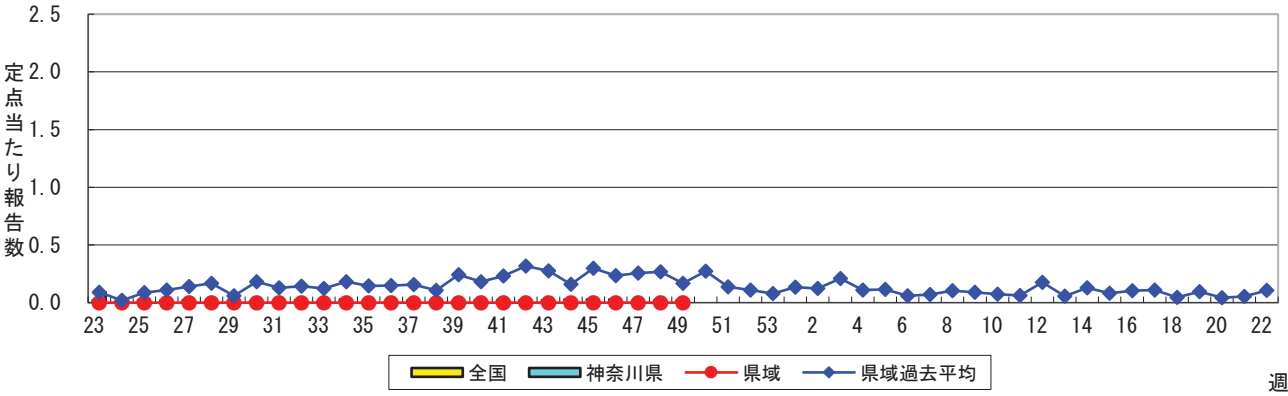
細菌性髄膜炎



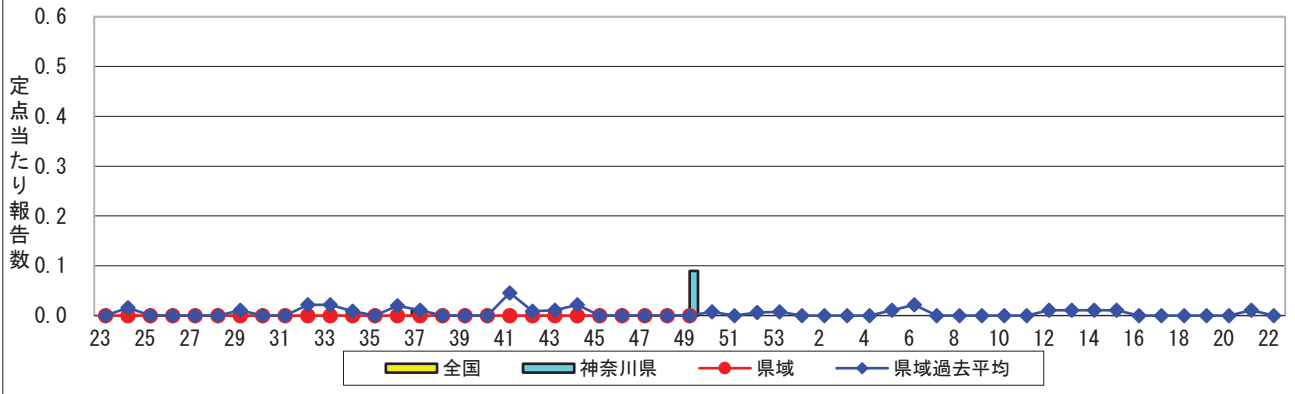
無菌性髄膜炎



マイコプラズマ肺炎



クラミジア肺炎(オウム病を除く)



感染性胃腸炎(ロタウイルス)

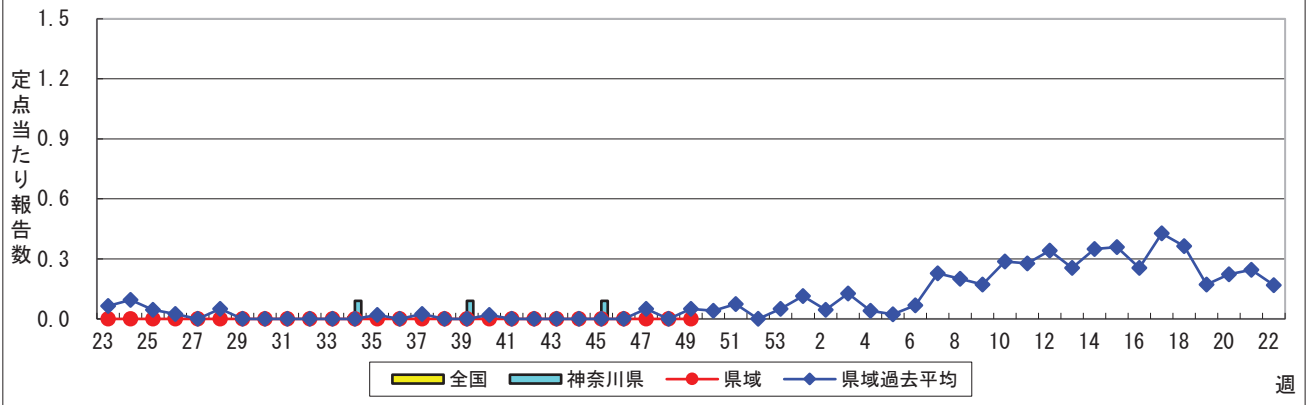


表1 報告数・定点当たり報告数 疾病、政令市・保健所別 (その1)

2022年49週(12月05日~12月11日)

神奈川県	インフルエンザ (高病原性鳥インフルエンザを除く)		RSウイルス感染症		咽頭結膜熱		A群溶血性レンサ球菌咽頭炎		感染性胃腸炎	
	報告数	定点当たり	報告数	定点当たり	報告数	定点当たり	報告数	定点当たり	報告数	定点当たり
全県	159	0.45	41	0.18	13	0.06	52	0.23	1,169	5.15
横浜市	57	0.43	11	0.13	6	0.07	9	0.10	407	4.63
川崎市	28	0.46	2	0.05	4	0.11	17	0.46	265	7.16
相模原市	17	0.45	8	0.28	1	0.03	12	0.41	191	6.59
県域 (横浜市、川崎市、相模原市を除く)	57	0.49	20	0.27	2	0.03	14	0.19	306	4.19
横須賀市	-	-	-	-	-	-	-	-	50	5.56
藤沢市	10	0.63	2	0.20	-	-	1	0.10	38	3.80
茅ヶ崎市	3	0.27	-	-	1	0.14	2	0.29	38	5.43
平塚	5	0.45	-	-	-	-	-	-	27	3.86
平塚 秦野センター	2	0.20	9	1.50	1	0.17	5	0.83	41	6.83
鎌倉	1	0.10	4	0.67	-	-	-	-	34	5.67
鎌倉 三崎センター	5	1.67	-	-	-	-	-	-	2	1.00
小田原	-	-	1	0.17	-	-	-	-	9	1.50
小田原 足柄上センター	-	-	-	-	-	-	-	-	-	-
厚木	29	1.81	3	0.30	-	-	3	0.30	53	5.30
厚木 大和センター	2	0.18	1	0.14	-	-	3	0.43	14	2.00

神奈川県	水痘		手足口病		伝染性紅斑		突発性発しん	
	報告数	定点当たり	報告数	定点当たり	報告数	定点当たり	報告数	定点当たり
全県	28	0.12	64	0.28	-	-	45	0.20
横浜市	11	0.13	29	0.33	-	-	19	0.22
川崎市	5	0.14	11	0.30	-	-	4	0.11
相模原市	1	0.03	5	0.17	-	-	3	0.10
県域 (横浜市、川崎市、相模原市を除く)	11	0.15	19	0.26	-	-	19	0.26
横須賀市	-	-	4	0.44	-	-	1	0.11
藤沢市	2	0.20	1	0.10	-	-	5	0.50
茅ヶ崎市	1	0.14	1	0.14	-	-	1	0.14
平塚	2	0.29	4	0.57	-	-	4	0.57
平塚 秦野センター	1	0.17	6	1.00	-	-	2	0.33
鎌倉	1	0.17	-	-	-	-	1	0.17
鎌倉 三崎センター	-	-	-	-	-	-	-	-
小田原	-	-	1	0.17	-	-	1	0.17
小田原 足柄上センター	-	-	-	-	-	-	-	-
厚木	1	0.10	-	-	-	-	3	0.30
厚木 大和センター	3	0.43	2	0.29	-	-	1	0.14

神奈川県	ヘルパンギーナ		流行性耳下腺炎		急性出血性結膜炎		流行性角結膜炎		細菌性髄膜炎	
	報告数	定点当たり	報告数	定点当たり	報告数	定点当たり	報告数	定点当たり	報告数	定点当たり
全県	16	0.07	11	0.05	-	-	33	0.63	-	-
横浜市	5	0.06	6	0.07	-	-	9	0.41	-	-
川崎市	6	0.16	-	-	-	-	3	0.33	-	-
相模原市	1	0.03	1	0.03	-	-	16	4.00	-	-
県域 (横浜市、川崎市、相模原市を除く)	4	0.05	4	0.05	-	-	5	0.29	-	-
横須賀市	-	-	-	-	-	-	-	-	-	-
藤沢市	1	0.10	-	-	-	-	1	0.33	-	-
茅ヶ崎市	-	-	-	-	-	-	-	-
平塚	2	0.29	1	0.14	-	-	-	-	-	-
平塚 秦野センター	1	0.17	2	0.33	-	-	-	-
鎌倉	-	-	1	0.17	-	-	-	-
鎌倉 三崎センター	-	-	-	-
小田原	-	-	-	-	-	-	-	-
小田原 足柄上センター	-	-	-	-	-	-
厚木	-	-	-	-	-	-	4	1.33	-	-
厚木 大和センター	-	-	-	-	-	-	-	-

表2 報告数・定点当たり報告数、疾病・年齢階級別
(全県及び横浜市・川崎市・相模原市を除く県域) (その1)

2022年49週(12月05日～12月11日)

*表2は、各保健福祉事務所からの最新の報告をもとに作成しているため、国の還元データである表1および表3の数値と一致しないことがあります。

インフルエンザ定点	項目	合計	～5か月	～11か月	1歳	2	3	4	5	6	7	8	
インフルエンザ (高病原性鳥インフル エンザを除く)	全国	報告数	1,238	5	10	41	54	45	74	90	81	70	73
		定点当たり	0.25	0.00	0.00	0.01	0.01	0.01	0.02	0.02	0.02	0.01	0.01
	全県	報告数	159	-	-	7	3	6	11	20	9	4	6
		定点当たり	0.45	-	-	0.02	0.01	0.02	0.03	0.06	0.03	0.01	0.02
	県域	報告数	57	-	-	2	2	2	4	5	6	1	2
		定点当たり	0.49	-	-	0.02	0.02	0.02	0.03	0.04	0.05	0.01	0.02

小児科定点	項目	合計	～5か月	～11か月	1歳	2	3	4	5	6	7	8	
RSウイルス 感染症	全国	報告数	1,707	168	171	504	384	239	140	52	22	5	5
		定点当たり	0.54	0.05	0.05	0.16	0.12	0.08	0.04	0.02	0.01	0.00	0.00
	全県	報告数	41	5	5	15	7	2	3	4	-	-	-
		定点当たり	0.18	0.02	0.02	0.07	0.03	0.01	0.01	0.02	-	-	-
	県域	報告数	20	3	2	7	3	1	1	3	-	-	-
		定点当たり	0.27	0.04	0.03	0.10	0.04	0.01	0.01	0.04	-	-	-
咽頭結膜熱	全国	報告数	421	3	21	169	88	55	30	21	10	5	3
		定点当たり	0.13	0.00	0.01	0.05	0.03	0.02	0.01	0.01	0.00	0.00	0.00
	全県	報告数	13	-	-	3	4	1	2	2	1	-	-
		定点当たり	0.06	-	-	0.01	0.02	0.00	0.01	0.01	0.00	-	-
	県域	報告数	2	-	-	-	-	1	-	1	-	-	-
		定点当たり	0.03	-	-	-	-	0.01	-	0.01	-	-	-
A群溶血性 レンサ球菌 咽頭炎	全国	報告数	1,157	3	9	64	74	119	141	127	122	94	74
		定点当たり	0.37	0.00	0.00	0.02	0.02	0.04	0.04	0.04	0.04	0.03	0.02
	全県	報告数	52	-	1	3	3	9	9	6	7	4	2
		定点当たり	0.23	-	0.00	0.01	0.01	0.04	0.04	0.03	0.03	0.02	0.01
	県域	報告数	14	-	1	-	1	2	2	1	2	-	1
		定点当たり	0.19	-	0.01	-	0.01	0.03	0.03	0.01	0.03	-	0.01
感染性胃腸炎	全国	報告数	13,757	135	721	2,182	1,930	1,714	1,433	1,289	972	634	470
		定点当たり	4.38	0.04	0.23	0.69	0.61	0.55	0.46	0.41	0.31	0.20	0.15
	全県	報告数	1,169	6	46	169	138	163	138	127	86	58	50
		定点当たり	5.15	0.03	0.20	0.74	0.61	0.72	0.61	0.56	0.38	0.26	0.22
	県域	報告数	306	3	11	40	39	35	38	32	23	18	17
		定点当たり	4.19	0.04	0.15	0.55	0.53	0.48	0.52	0.44	0.32	0.25	0.23
水痘	全国	報告数	351	4	9	30	23	18	38	34	23	31	22
		定点当たり	0.11	0.00	0.00	0.01	0.01	0.01	0.01	0.01	0.01	0.01	0.01
	全県	報告数	28	-	1	3	2	1	-	4	3	3	4
		定点当たり	0.12	-	0.00	0.01	0.01	0.00	-	0.02	0.01	0.01	0.02
	県域	報告数	11	-	-	2	1	1	-	2	1	1	1
		定点当たり	0.15	-	-	0.03	0.01	0.01	-	0.03	0.01	0.01	0.01

インフルエンザ定点	項目	9	10-14	15-19	20-29	30-39	40-49	50-59	60-69	70-79	80歳以上	
インフルエンザ (高病原性鳥インフル エンザを除く)	全国	報告数	70	194	142	122	68	49	28	10	2	10
		定点当たり	0.01	0.04	0.03	0.02	0.01	0.01	0.01	0.00	0.00	0.00
	全県	報告数	11	21	30	20	2	6	1	-	1	1
		定点当たり	0.03	0.06	0.09	0.06	0.01	0.02	0.00	-	0.00	0.00
	県域	報告数	2	5	12	8	-	4	-	-	1	1
		定点当たり	0.02	0.04	0.10	0.07	-	0.03	-	-	0.01	0.01

小児科定点	項目	9	10-14	15-19	20歳以上	
RSウイルス 感染症	全国	報告数	2	13	1	1
		定点当たり	0.00	0.00	0.00	0.00
	全県	報告数	-	-	-	-
		定点当たり	-	-	-	-
	県域	報告数	-	-	-	-
		定点当たり	-	-	-	-
咽頭結膜熱	全国	報告数	1	3	-	12
		定点当たり	0.00	0.00	-	0.00
	全県	報告数	-	-	-	-
		定点当たり	-	-	-	-
	県域	報告数	-	-	-	-
		定点当たり	-	-	-	-
A群溶血性 レンサ球菌 咽頭炎	全国	報告数	70	174	23	63
		定点当たり	0.02	0.06	0.01	0.02
	全県	報告数	3	4	-	1
		定点当たり	0.01	0.02	-	0.00
	県域	報告数	-	3	-	1
		定点当たり	-	0.04	-	0.01
感染性胃腸炎	全国	報告数	387	963	187	740
		定点当たり	0.12	0.31	0.06	0.24
	全県	報告数	33	64	18	73
		定点当たり	0.15	0.28	0.08	0.32
	県域	報告数	10	23	3	14
		定点当たり	0.14	0.32	0.04	0.19
水痘	全国	報告数	31	74	6	8
		定点当たり	0.01	0.02	0.00	0.00
	全県	報告数	2	4	-	1
		定点当たり	0.01	0.02	-	0.00
	県域	報告数	2	-	-	-
		定点当たり	0.03	-	-	-

表2 報告数・定点当たり報告数、疾病・年齢階級別
(全県及び横浜市・川崎市・相模原市を除く県域) (その2)

2022年49週(12月05日~12月11日)

*表2は、各保健福祉事務所からの最新の報告をもとに作成しているため、国の選元データである表1および表3の数値と一致しないことがあります。

小児科定点		項目	合計	~5か月	~11か月	1歳
手足口病	全国	報告数	1,274	13	88	459
		定点当たり	0.41	0.00	0.03	0.15
	全県	報告数	64	-	1	18
		定点当たり	0.28	-	0.00	0.08
	県域	報告数	19	-	-	9
		定点当たり	0.26	-	-	0.12
伝染性紅斑	全国	報告数	27	-	3	10
		定点当たり	0.01	-	0.00	0.00
	全県	報告数	-	-	-	-
		定点当たり	-	-	-	-
	県域	報告数	-	-	-	-
		定点当たり	-	-	-	-
突発性発しん	全国	報告数	735	8	180	419
		定点当たり	0.23	0.00	0.06	0.13
	全県	報告数	45	2	8	27
		定点当たり	0.20	0.01	0.04	0.12
	県域	報告数	19	-	1	14
		定点当たり	0.26	-	0.01	0.19
ヘルパンギーナ	全国	報告数	529	3	39	149
		定点当たり	0.17	0.00	0.01	0.05
	全県	報告数	16	1	-	3
		定点当たり	0.07	0.00	-	0.01
	県域	報告数	4	-	-	2
		定点当たり	0.05	-	-	0.03
流行性耳下腺炎	全国	報告数	113	-	-	2
		定点当たり	0.04	-	-	0.00
	全県	報告数	11	-	-	1
		定点当たり	0.05	-	-	0.00
	県域	報告数	4	-	-	1
		定点当たり	0.05	-	-	0.01

小児科定点		項目	2	3	4	5	6	7	8	9	10-14	15-19	20歳以上
手足口病	全国	報告数	325	169	102	53	26	10	9	5	11	1	3
		定点当たり	0.10	0.05	0.03	0.02	0.01	0.00	0.00	0.00	0.00	0.00	0.00
	全県	報告数	17	9	4	6	4	3	-	-	1	1	-
		定点当たり	0.07	0.04	0.02	0.03	0.02	0.01	-	-	0.00	0.00	-
	県域	報告数	4	2	1	1	1	-	-	-	-	1	-
		定点当たり	0.05	0.03	0.01	0.01	0.01	-	-	-	-	0.01	-
伝染性紅斑	全国	報告数	2	5	2	2	1	-	-	1	1	-	
		定点当たり	0.00	0.00	0.00	0.00	0.00	-	-	0.00	0.00	-	
	全県	報告数	-	-	-	-	-	-	-	-	-	-	
		定点当たり	-	-	-	-	-	-	-	-	-	-	
	県域	報告数	-	-	-	-	-	-	-	-	-	-	
		定点当たり	-	-	-	-	-	-	-	-	-	-	
突発性発しん	全国	報告数	90	26	7	3	1	1	-	-	-	-	
		定点当たり	0.03	0.01	0.00	0.00	0.00	0.00	-	-	-	-	
	全県	報告数	5	2	-	-	1	-	-	-	-	-	
		定点当たり	0.02	0.01	-	-	0.00	-	-	-	-	-	
	県域	報告数	4	-	-	-	-	-	-	-	-	-	
		定点当たり	0.05	-	-	-	-	-	-	-	-	-	
ヘルパンギーナ	全国	報告数	127	75	57	34	17	9	3	4	10	1	1
		定点当たり	0.04	0.02	0.02	0.01	0.01	0.00	0.00	0.00	0.00	0.00	0.00
	全県	報告数	3	1	7	-	1	-	-	-	-	-	-
		定点当たり	0.01	0.00	0.03	-	0.00	-	-	-	-	-	-
	県域	報告数	1	-	1	-	-	-	-	-	-	-	-
		定点当たり	0.01	-	0.01	-	-	-	-	-	-	-	-
流行性耳下腺炎	全国	報告数	12	13	16	17	15	9	6	7	12	2	2
		定点当たり	0.00	0.00	0.01	0.01	0.00	0.00	0.00	0.00	0.00	0.00	0.00
	全県	報告数	-	2	2	-	2	-	2	-	2	-	-
		定点当たり	-	0.01	0.01	-	0.01	-	0.01	-	0.01	-	-
	県域	報告数	-	1	-	-	1	-	-	-	1	-	-
		定点当たり	-	0.01	-	-	0.01	-	-	-	0.01	-	-

表2 報告数・定点当たり報告数、疾病・年齢階級別
(全県及び横浜市・川崎市・相模原市を除く県域) (その3)

2022年49週(12月05日~12月11日)

*表2は、各保健福祉事務所からの最新の報告をもとに作成しているため、国の還元データである表1および表3の数値と一致しないことがあります。

眼科定点		項目	合計	~5か月	~11か月	1歳	2	3	4	5	6	7	8
急性出血性結膜炎	全国	報告数	6	-	-	2	1	-	-	1	-	-	-
		定点当たり	0.01	-	-	0.00	0.00	-	-	0.00	-	-	-
	全県	報告数	-	-	-	-	-	-	-	-	-	-	-
		定点当たり	-	-	-	-	-	-	-	-	-	-	-
	県域	報告数	-	-	-	-	-	-	-	-	-	-	-
		定点当たり	-	-	-	-	-	-	-	-	-	-	-
流行性角結膜炎	全国	報告数	160	2	2	4	7	9	8	-	3	1	2
		定点当たり	0.23	0.00	0.00	0.01	0.01	0.01	0.01	-	0.00	0.00	0.00
	全県	報告数	33	1	2	1	3	6	3	-	3	-	2
		定点当たり	0.63	0.02	0.04	0.02	0.06	0.12	0.06	-	0.06	-	0.04
	県域	報告数	5	-	-	-	1	1	-	-	-	-	1
		定点当たり	0.29	-	-	-	0.06	0.06	-	-	-	-	0.06

基幹定点(週報)		項目	合計	0歳	1-4	5-9	10-14	15-19	20-24	25-29	30-34	35-39	40-44
細菌性髄膜炎	全国	報告数	7	-	-	-	-	-	-	-	-	-	-
		定点当たり	0.01	-	-	-	-	-	-	-	-	-	-
	全県	報告数	-	-	-	-	-	-	-	-	-	-	-
		定点当たり	-	-	-	-	-	-	-	-	-	-	-
	県域	報告数	-	-	-	-	-	-	-	-	-	-	-
		定点当たり	-	-	-	-	-	-	-	-	-	-	-
無菌性髄膜炎	全国	報告数	8	1	1	2	-	-	-	-	-	-	2
		定点当たり	0.02	0.00	0.00	0.00	-	-	-	-	-	-	0.00
	全県	報告数	-	-	-	-	-	-	-	-	-	-	-
		定点当たり	-	-	-	-	-	-	-	-	-	-	-
	県域	報告数	-	-	-	-	-	-	-	-	-	-	-
		定点当たり	-	-	-	-	-	-	-	-	-	-	-
マイコプラズマ肺炎	全国	報告数	9	-	4	-	1	-	1	-	-	-	-
		定点当たり	0.02	-	0.01	-	0.00	-	0.00	-	-	-	-
	全県	報告数	-	-	-	-	-	-	-	-	-	-	-
		定点当たり	-	-	-	-	-	-	-	-	-	-	-
	県域	報告数	-	-	-	-	-	-	-	-	-	-	-
		定点当たり	-	-	-	-	-	-	-	-	-	-	-
クラミジア肺炎(オウム病を除く)	全国	報告数	1	-	-	-	-	-	-	-	-	-	-
		定点当たり	0.00	-	-	-	-	-	-	-	-	-	-
	全県	報告数	1	-	-	-	-	-	-	-	-	-	-
		定点当たり	0.09	-	-	-	-	-	-	-	-	-	-
	県域	報告数	-	-	-	-	-	-	-	-	-	-	-
		定点当たり	-	-	-	-	-	-	-	-	-	-	-
感染性胃腸炎(ロタウイルス)	全国	報告数	-	-	-	-	-	-	-	-	-	-	-
		定点当たり	-	-	-	-	-	-	-	-	-	-	-
	全県	報告数	-	-	-	-	-	-	-	-	-	-	-
		定点当たり	-	-	-	-	-	-	-	-	-	-	-
	県域	報告数	-	-	-	-	-	-	-	-	-	-	-
		定点当たり	-	-	-	-	-	-	-	-	-	-	-

眼科定点		項目	9	10-14	15-19	20-29	30-39	40-49	50-59	60-69	70歳以上
急性出血性結膜炎	全国	報告数	-	1	-	-	-	1	-	-	-
		定点当たり	-	0.00	-	-	-	0.00	-	-	-
	全県	報告数	-	-	-	-	-	-	-	-	-
		定点当たり	-	-	-	-	-	-	-	-	-
	県域	報告数	-	-	-	-	-	-	-	-	-
		定点当たり	-	-	-	-	-	-	-	-	-
流行性角結膜炎	全国	報告数	-	3	11	27	27	19	15	10	10
		定点当たり	-	0.00	0.02	0.04	0.04	0.03	0.02	0.01	0.01
	全県	報告数	-	-	1	2	2	3	-	3	1
		定点当たり	-	-	0.02	0.04	0.04	0.06	-	0.06	0.02
	県域	報告数	-	-	-	1	-	-	-	1	-
		定点当たり	-	-	-	0.06	-	-	-	0.06	-

基幹定点(週報)		項目	45-49	50-54	55-59	60-64	65-69	70歳以上
細菌性髄膜炎	全国	報告数	-	-	1	3	-	3
		定点当たり	-	-	0.00	0.01	-	0.01
	全県	報告数	-	-	-	-	-	-
		定点当たり	-	-	-	-	-	-
	県域	報告数	-	-	-	-	-	-
		定点当たり	-	-	-	-	-	-
無菌性髄膜炎	全国	報告数	-	1	-	1	-	-
		定点当たり	-	0.00	-	0.00	-	-
	全県	報告数	-	-	-	-	-	-
		定点当たり	-	-	-	-	-	-
	県域	報告数	-	-	-	-	-	-
		定点当たり	-	-	-	-	-	-
マイコプラズマ肺炎	全国	報告数	1	2	-	-	-	
		定点当たり	0.00	0.00	-	-	-	
	全県	報告数	-	-	-	-	-	
		定点当たり	-	-	-	-	-	
	県域	報告数	-	-	-	-	-	
		定点当たり	-	-	-	-	-	
クラミジア肺炎(オウム病を除く)	全国	報告数	-	-	1	-	-	
		定点当たり	-	-	0.00	-	-	
	全県	報告数	-	-	1	-	-	
		定点当たり	-	-	0.09	-	-	
	県域	報告数	-	-	-	-	-	
		定点当たり	-	-	-	-	-	
感染性胃腸炎(ロタウイルス)	全国	報告数	-	-	-	-	-	
		定点当たり	-	-	-	-	-	
	全県	報告数	-	-	-	-	-	
		定点当たり	-	-	-	-	-	
	県域	報告数	-	-	-	-	-	
		定点当たり	-	-	-	-	-	

表3 5週前～今週の推移 (その1)
 (全県及び横浜市・川崎市・相模原市を除く県域)

2022年49週(12月05日～12月11日)

疾病名	項目		5週前	4週前	3週前	2週前	1週前	今週
			44週	45週	46週	47週	48週	49週
			(10月31日 ～11月06 日)	(11月07日 ～11月13 日)	(11月14日 ～11月20 日)	(11月21日 ～11月27 日)	(11月28日 ～12月04 日)	(12月05日 ～12月11 日)
インフルエンザ (高病原性鳥インフル ンザを除く)	全県	報告数	12	5	11	22	70	159
		定点当たり	0.04	0.01	0.03	0.06	0.20	0.45
	県域	報告数	3	1	1	10	29	57
		定点当たり	0.03	0.01	0.01	0.09	0.25	0.49
RSウイルス 感染症	全県	報告数	87	88	50	37	26	41
		定点当たり	0.40	0.39	0.23	0.17	0.12	0.18
	県域	報告数	35	38	22	21	17	20
		定点当たり	0.48	0.52	0.30	0.29	0.23	0.27
咽頭結膜熱	全県	報告数	14	8	5	21	12	13
		定点当たり	0.06	0.04	0.02	0.10	0.05	0.06
	県域	報告数	2	5	2	5	3	2
		定点当たり	0.03	0.07	0.03	0.07	0.04	0.03
A群溶血性 レンサ球菌 咽頭炎	全県	報告数	71	69	60	71	58	52
		定点当たり	0.33	0.31	0.27	0.32	0.26	0.23
	県域	報告数	17	10	7	10	11	14
		定点当たり	0.23	0.14	0.10	0.14	0.15	0.19
感染性胃腸炎	全県	報告数	541	686	771	738	879	1,169
		定点当たり	2.48	3.08	3.50	3.35	3.91	5.15
	県域	報告数	175	230	263	210	272	306
		定点当たり	2.40	3.15	3.60	2.92	3.73	4.19
水痘	全県	報告数	20	21	17	22	28	28
		定点当たり	0.09	0.09	0.08	0.10	0.12	0.12
	県域	報告数	3	4	7	7	13	11
		定点当たり	0.04	0.05	0.10	0.10	0.18	0.15
手足口病	全県	報告数	162	96	57	78	58	64
		定点当たり	0.74	0.43	0.26	0.35	0.26	0.28
	県域	報告数	27	14	9	18	13	19
		定点当たり	0.37	0.19	0.12	0.25	0.18	0.26
伝染性紅斑	全県	報告数	2	3	4	5	2	-
		定点当たり	0.01	0.01	0.02	0.02	0.01	-
	県域	報告数	-	1	-	2	-	-
		定点当たり	-	0.01	-	0.03	-	-
突発性発しん	全県	報告数	76	59	49	51	51	45
		定点当たり	0.35	0.26	0.22	0.23	0.23	0.20
	県域	報告数	27	22	13	14	9	19
		定点当たり	0.37	0.30	0.18	0.19	0.12	0.26

表3 5週前～今週の推移 (その2)
 (全県及び横浜市・川崎市・相模原市を除く県域)

2022年49週(12月05日～12月11日)

疾病名	項目		5週前	4週前	3週前	2週前	1週前	今週
			44週	45週	46週	47週	48週	49週
			(10月31日 ～11月06 日)	(11月07日 ～11月13 日)	(11月14日 ～11月20 日)	(11月21日 ～11月27 日)	(11月28日 ～12月04 日)	(12月05日 ～12月11 日)
ヘルパンギーナ	全県	報告数	35	18	20	17	18	16
		定点当たり	0.16	0.08	0.09	0.08	0.08	0.07
	県域	報告数	8	4	5	6	7	4
		定点当たり	0.11	0.05	0.07	0.08	0.10	0.05
流行性耳下腺炎	全県	報告数	4	12	10	13	8	11
		定点当たり	0.02	0.05	0.05	0.06	0.04	0.05
	県域	報告数	1	2	2	3	3	4
		定点当たり	0.01	0.03	0.03	0.04	0.04	0.05
急性出血性結膜炎	全県	報告数	-	-	-	-	-	-
		定点当たり	-	-	-	-	-	-
	県域	報告数	-	-	-	-	-	-
		定点当たり	-	-	-	-	-	-
流行性角結膜炎	全県	報告数	27	27	33	26	46	33
		定点当たり	0.52	0.54	0.67	0.51	0.88	0.63
	県域	報告数	14	7	10	6	14	5
		定点当たり	0.82	0.41	0.59	0.35	0.82	0.29
細菌性髄膜炎	全県	報告数	-	2	-	1	-	-
		定点当たり	-	0.18	-	0.09	-	-
	県域	報告数	-	2	-	-	-	-
		定点当たり	-	0.40	-	-	-	-
無菌性髄膜炎	全県	報告数	1	1	1	-	1	-
		定点当たり	0.09	0.09	0.09	-	0.09	-
	県域	報告数	-	1	-	-	-	-
		定点当たり	-	0.20	-	-	-	-
マイコプラズマ肺炎	全県	報告数	-	-	-	-	-	-
		定点当たり	-	-	-	-	-	-
	県域	報告数	-	-	-	-	-	-
		定点当たり	-	-	-	-	-	-
クラミジア肺炎 (オウム病を除く)	全県	報告数	-	-	-	-	-	1
		定点当たり	-	-	-	-	-	0.09
	県域	報告数	-	-	-	-	-	-
		定点当たり	-	-	-	-	-	-
感染性胃腸炎 (ロタウイルス)	全県	報告数	-	1	-	-	-	-
		定点当たり	-	0.09	-	-	-	-
	県域	報告数	-	-	-	-	-	-
		定点当たり	-	-	-	-	-	-