



神奈川県感染症発生情報（48週報）

（2022年11月28日～2022年12月4日）

<https://www.pref.kanagawa.jp/sys/eiken>



今週の注目感染症

～レジオネラ症～

レジオネラ症はレジオネラ属菌による細菌感染症です。主な病型として重症の肺炎を引き起こす肺炎型と、一過性で自然に改善するポンティアック熱型が知られています。症状としては、肺炎型の場合は全身倦怠感、頭痛、筋肉痛などから始まり、咳や38度以上の発熱、悪寒、胸痛、呼吸困難がみられるようになります。ポンティアック熱型の場合は突然の発熱、悪寒、筋肉痛の症状がみられますが、一過性で自然に治癒します。レジオネラ症の治療には抗菌薬を用います。レジオネラ症は主にレジオネラ属菌に汚染されたエアロゾル（細かい霧やしぶき）の吸入によって細菌が感染することによって起こります。エアロゾルの発生源としてエアコン、加湿器、循環式浴槽などがあります。これらの清掃を定期的に行いレジオネラ属菌に汚染されたエアロゾルの発生を防ぐことが重要です。

～新型コロナウイルス感染症～

2022年第48週の報告数は39,953例となり、前週35,443例とくらべて増加しています（※患者情報の変更により、前週と数字が異なる場合があります）。感染拡大を防ぐために、適切な場面でのマスク着用、手洗い、三密の回避等の基本的感染予防の徹底をお願いします。また、神奈川県が公開している情報などで感染時にとるべき行動を確認しておきましょう。

今週の全数把握対象疾患

（当該週の国による集計及び各保健福祉事務所からの報告をもとに期日を決めて集計しているため、集計数が前後することがあります。）

分類	対象疾患	内訳				神奈川県 (今週)	神奈川県 (2022年累計)
		県域	横浜市	川崎市	相模原市		
二類	結核	8	4	3	1	16	935
三類	腸管出血性大腸菌感染症	2	1	1		4	214
四類	つつが虫病	1				1	12
	レジオネラ症		2	1	1	4	107
五類	ウイルス性肝炎	1				1	20
	カルバペネム耐性腸内細菌科細菌感染症	1		1		2	110
	劇症型溶血性レンサ球菌感染症	1				1	54
	後天性免疫不全症候群	1		2		3	36
	侵襲性インフルエンザ菌感染症		1			1	11
	侵襲性肺炎球菌感染症		2			2	72
	梅毒	4	3	1		8	472
	破傷風		1			1	3
	百日咳		1			1	16
	薬剤耐性アシネトバクター感染症			1		1	2

全数把握対象疾患情報

- ・結核16例：年齢群は10歳未満1例、30歳代1例、40歳代2例、50歳代1例、60歳代1例、70歳代5例、80歳代5例、病型は肺結核7例、結核性胸膜炎1例、結核性心外膜炎1例、肺結核およびその他の結核1例、無症状病原体保有者6例
- ・腸管出血性大腸菌感染症4例：年齢群は10歳代1例、20歳代2例、40歳代1例、血清型・毒素型は、O26VT2 1例、O不明VT1 1例、O不明VT2 2例、推定感染経路は経口感染1例、不明3例、推定感染地域は神奈川県1例、日本国内都道府県不明1例、不明2例
- ・つつが虫病1例：年齢群は70歳代、推定感染経路はその他、推定感染地域は神奈川県
- ・レジオネラ症4例：年齢群は50歳代1例、70歳代1例、90歳以上2例、病型は肺炎型4例、推定感染経路は水系感染2例、水系感染又はその他1例、不明1例、推定感染地域は神奈川県2例、静岡県又はタイ1例、日本国内都道府県不明1例
- ・ウイルス性肝炎1例：年齢群は50歳代、B型肝炎、推定感染経路は性的接触、推定感染地域は神奈川県、B型肝炎ワクチン接種歴は不明
- ・カルバペネム耐性腸内細菌科細菌感染症2例：年齢群は60歳代1例、70歳代1例、菌種は、*Klebsiella aerogenes* 1例、*Enterobacter cloacae* complex 1例、推定感染経路は手術部位感染1例、不明1例、推定感染地域は神奈川県2例
- ・劇症型溶血性レンサ球菌感染症1例：年齢群は10歳未満、血清群はB群、推定感染経路はその他、推定感染地域は神奈川県
- ・後天性免疫不全症候群3例：年齢群は20歳代1例、30歳代1例、40歳代1例、病名はAIDS1例、無症候性キャリア2例、推定感染経路は性行為感染2例、不明1例、推定感染地域は日本国内2例、不明1例
- ・侵襲性インフルエンザ菌感染症1例：年齢群は50歳代、感染経路は不明、感染地域は不明、ワクチン接種歴は不明
- ・侵襲性肺炎球菌感染症2例：年齢群は10歳未満1例、60歳代1例、感染経路は不明2例、推定感染地域は神奈川県1例、日本国内都道府県不明1例、ワクチン接種歴は4回接種1例、不明1例
- ・梅毒8例：年齢群は10歳代1例、20歳代4例、40歳代2例、50歳代1例、病型は早期顕症梅毒Ⅰ期3例、早期顕症梅毒Ⅱ期2例、無症状病原体保有者3例、推定感染経路は性的接触8例、推定感染地域は神奈川県5例、東京都1例、北海道1例、不明1例
- ・破傷風1例：年齢群は70歳代、推定感染経路は創傷感染、推定感染地域は神奈川県、ワクチン接種歴は不明
- ・百日咳1例：年齢群は10歳未満、推定感染経路は家族内感染、推定感染地域は神奈川県、ワクチン接種歴はあり（4回）
- ・薬剤耐性アシネトバクター感染症1例：年齢群は50歳代、菌種は、*Acinetobacter baumannii* complex 推定感染経路は以前からの保菌、推定感染地域は国外（中国）

新型コロナウイルス等感染症

新型コロナウイルス感染症 39,953例

今週の定点把握対象疾患

- ・定点当たり報告数が注意報・警報レベルを超える疾患はありません。

神奈川県感染症情報センター

神奈川県衛生研究所 企画情報部 衛生情報課

TEL:0467-83-4400(代表)

FAX:0467-89-5211(企画情報部)

感染症発生動向調査事業は「感染症の予防及び感染症の患者に対する医療に関する法律」によって行われています。

*県域とは、神奈川県内の市町村のうち横浜市、川崎市、相模原市を除いた地域です

感染症発生動向調査: 週報対象疾患の時系列グラフ

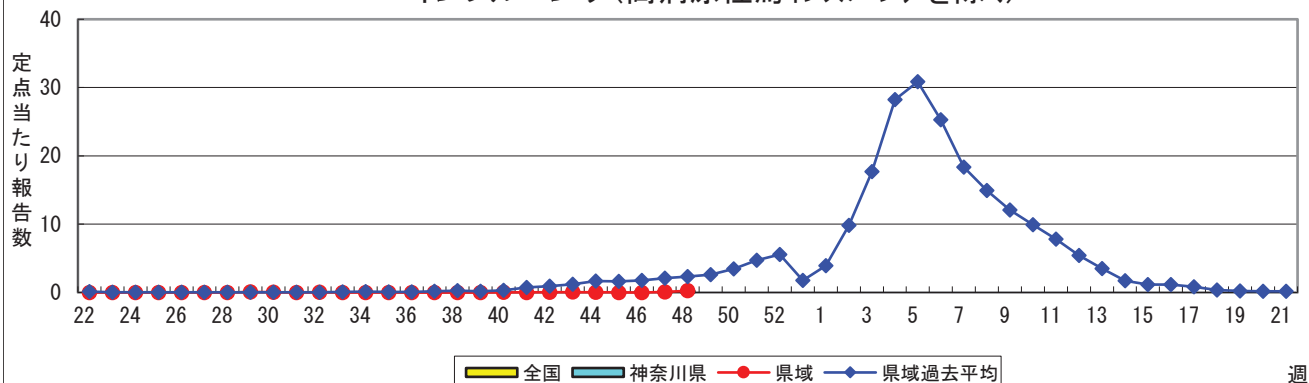
※疾患名の括弧書きは、一般名称であり、正式名称ではありません。

※神奈川県&県域(横浜市・川崎市・相模原市を除く)のデータです。

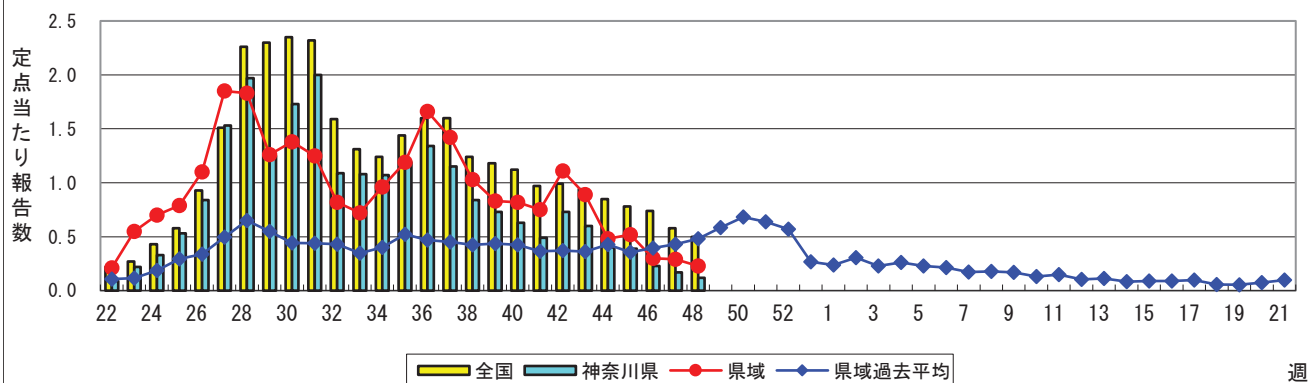
2022年48週

(11月28日~12月04日)

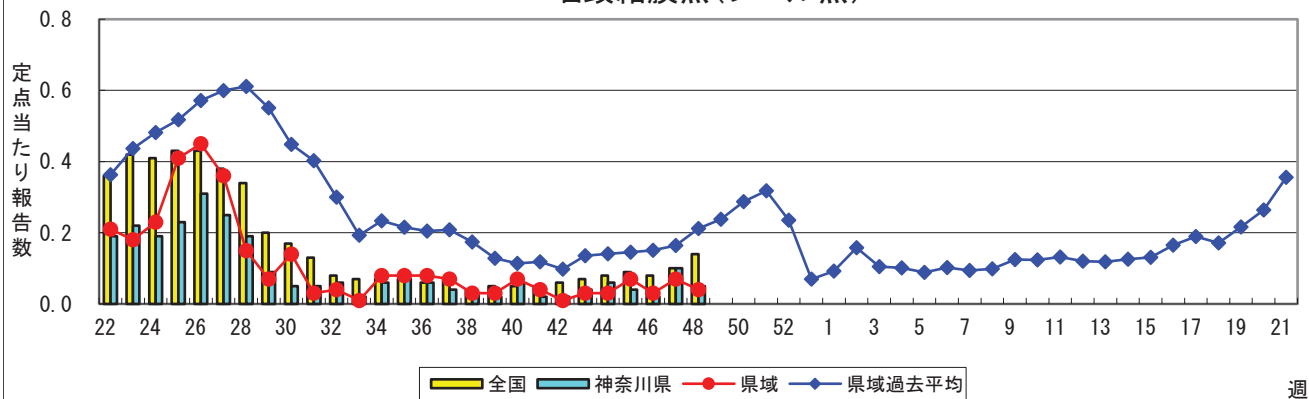
インフルエンザ(高病原性鳥インフルエンザを除く)



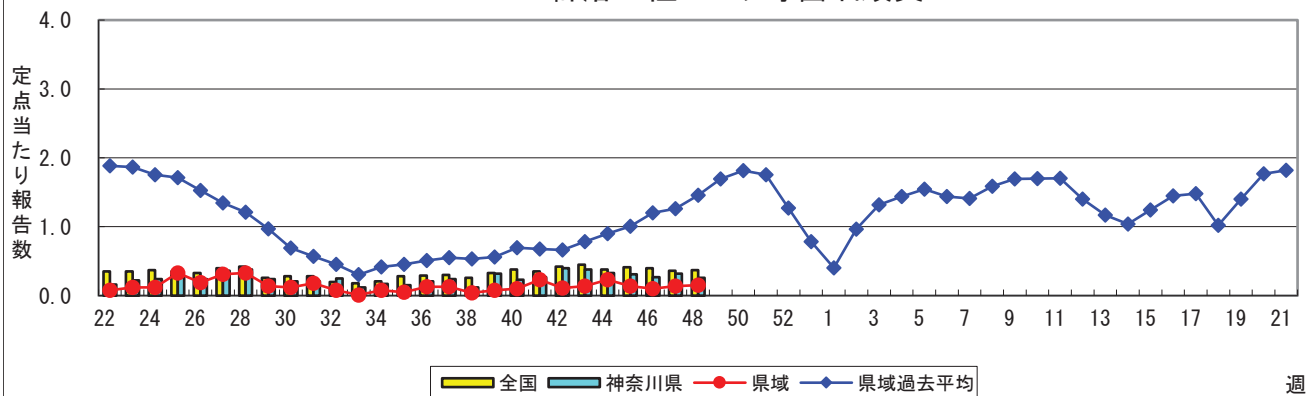
RSウイルス感染症



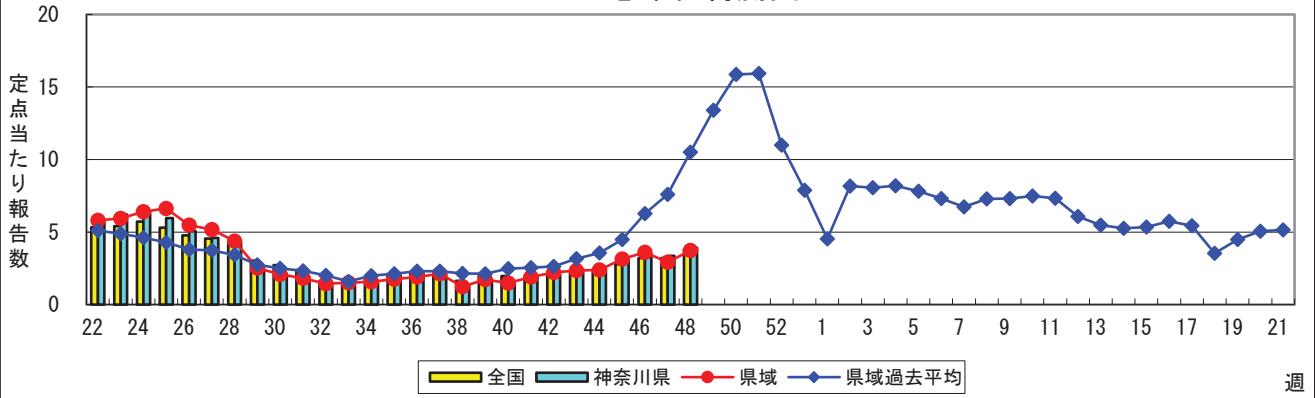
咽頭結膜熱(プール熱)



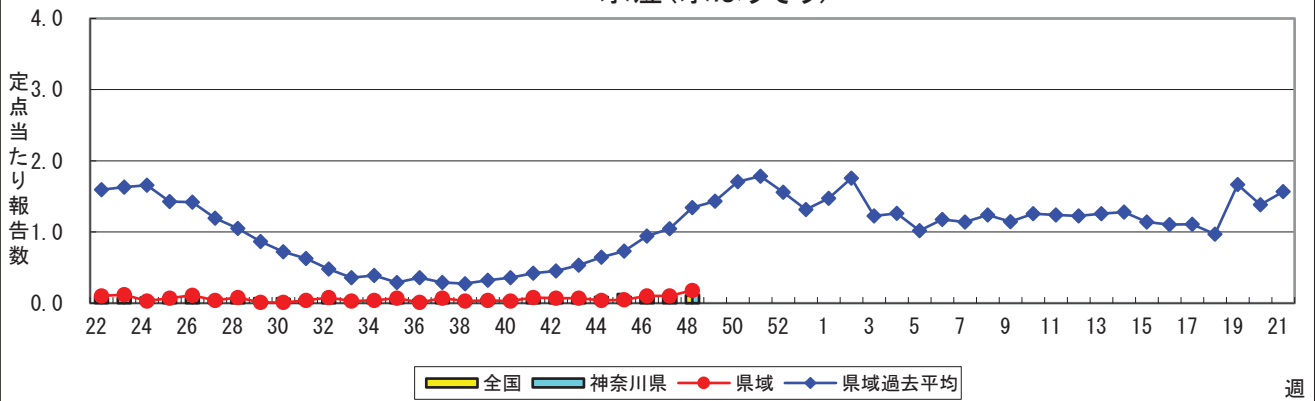
A群溶血性レンサ球菌咽頭炎



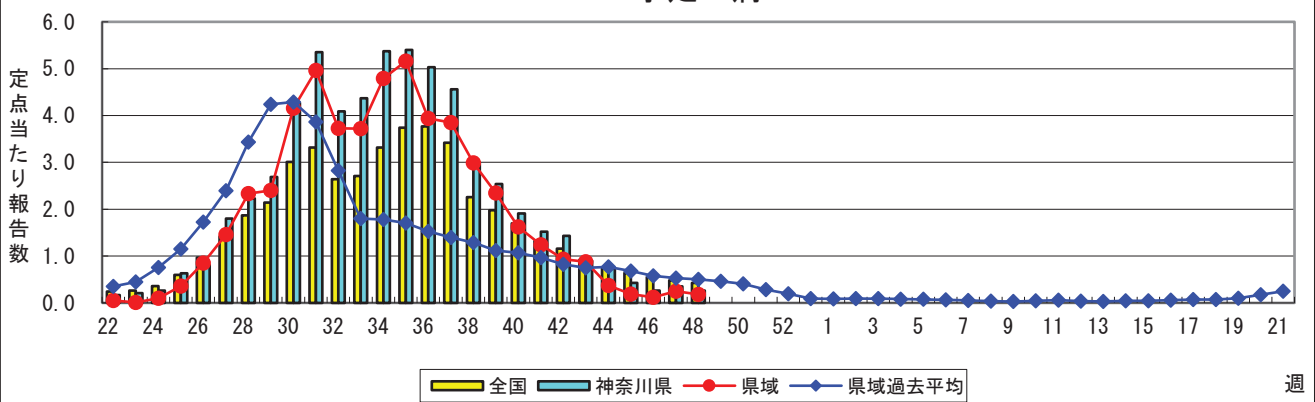
感染性胃腸炎



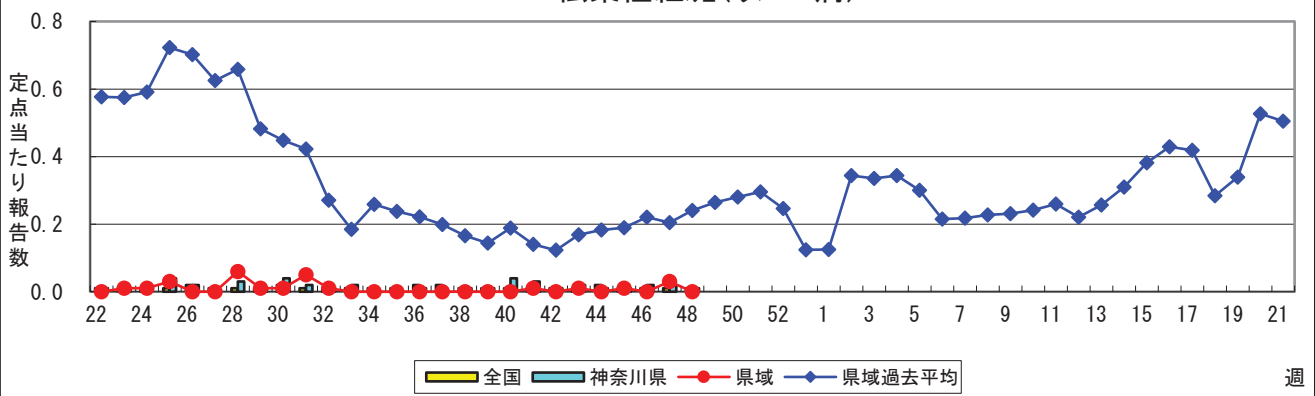
水痘(水ぼうそう)



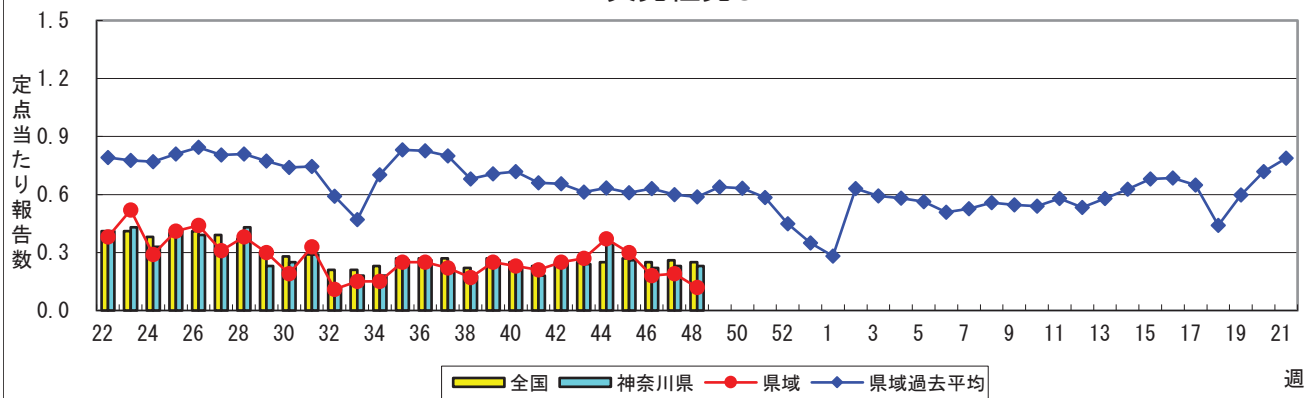
手足口病



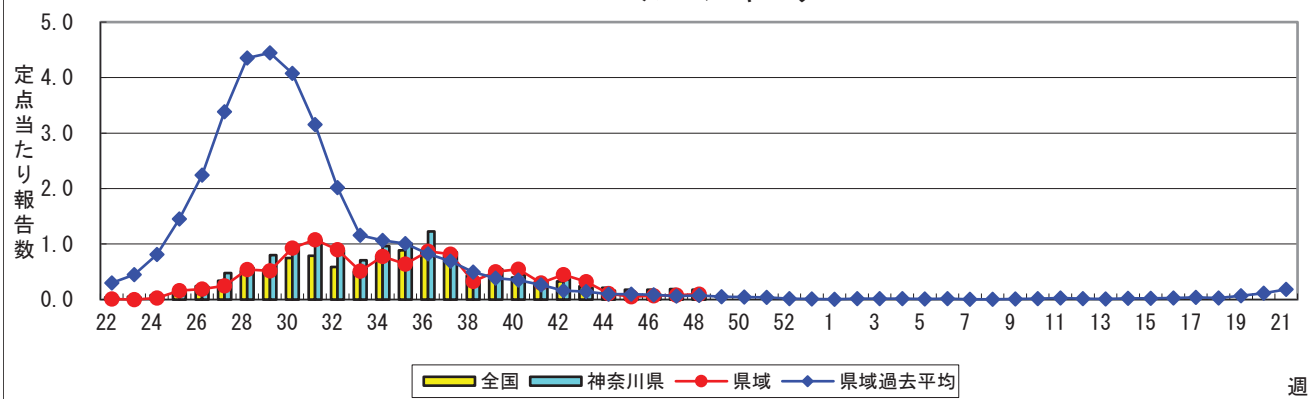
伝染性紅斑(リンゴ病)



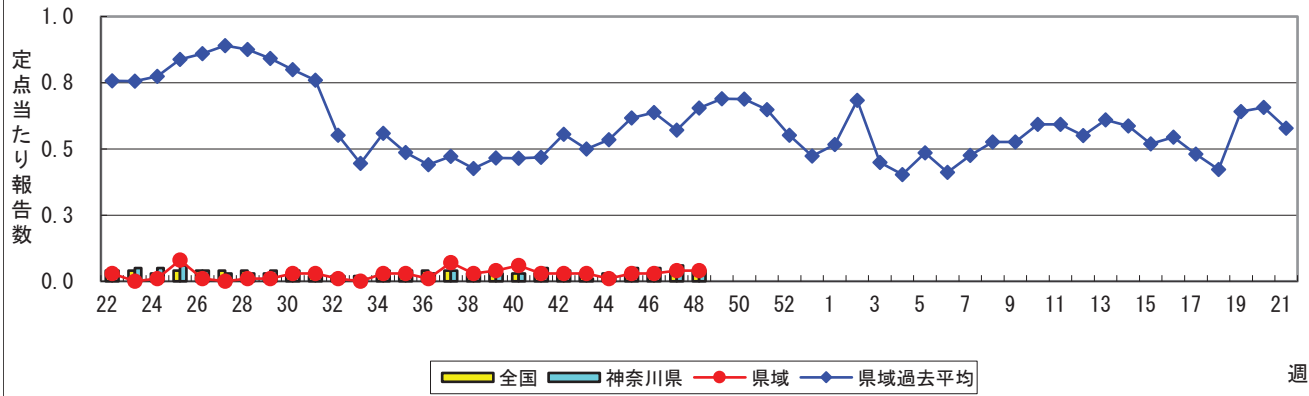
突発性発しん



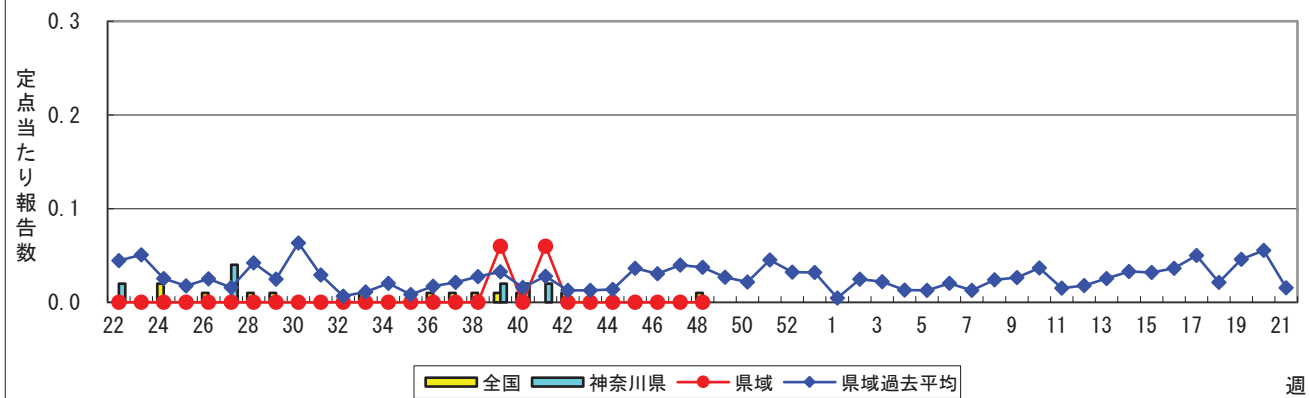
ヘルパンギーナ



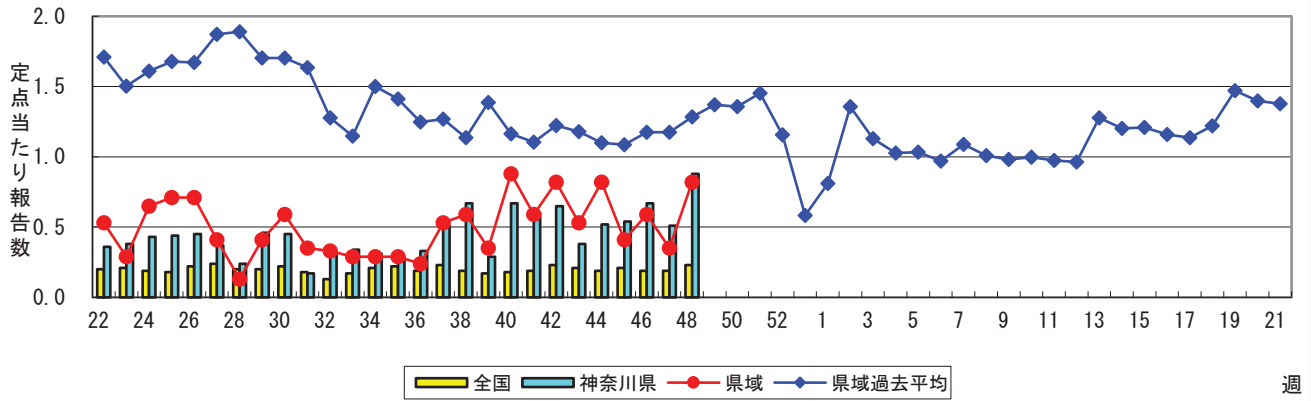
流行性耳下腺炎(おたふくかぜ)



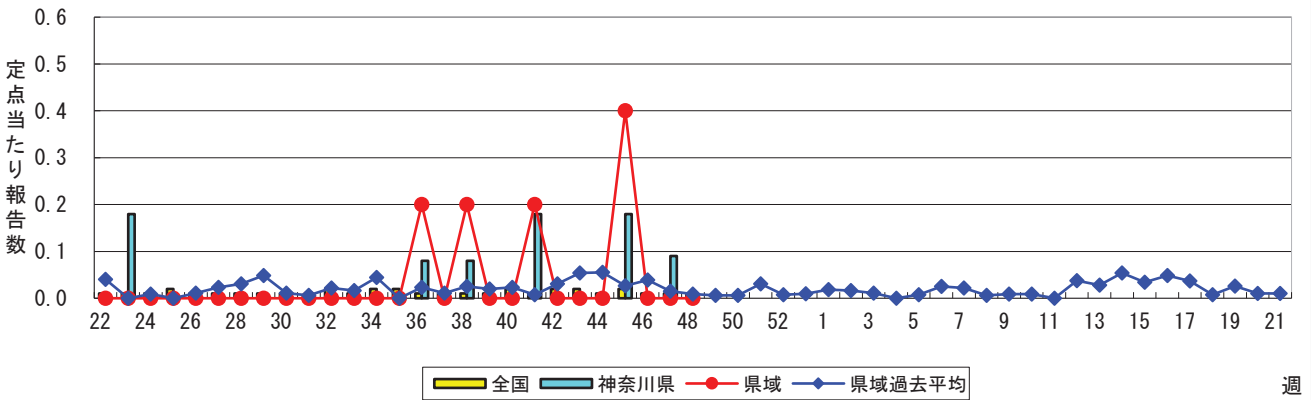
急性出血性結膜炎



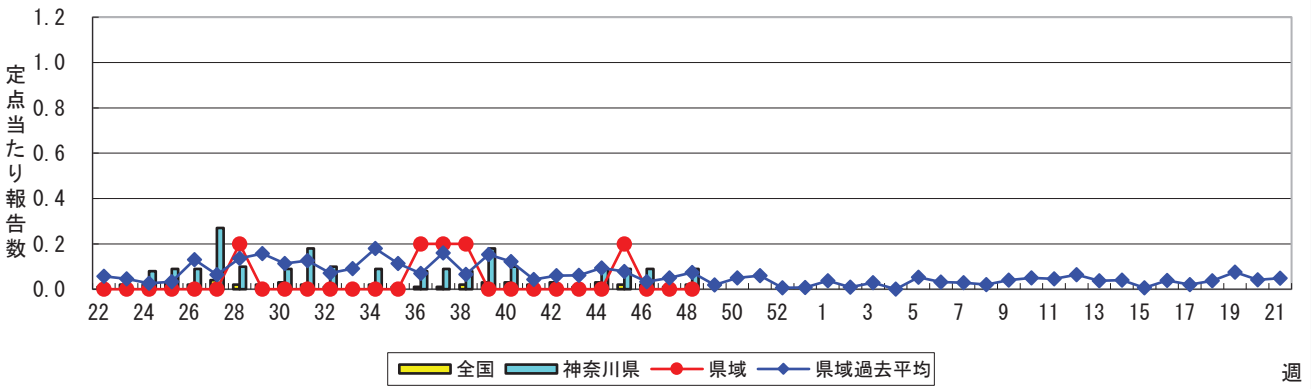
流行性角結膜炎



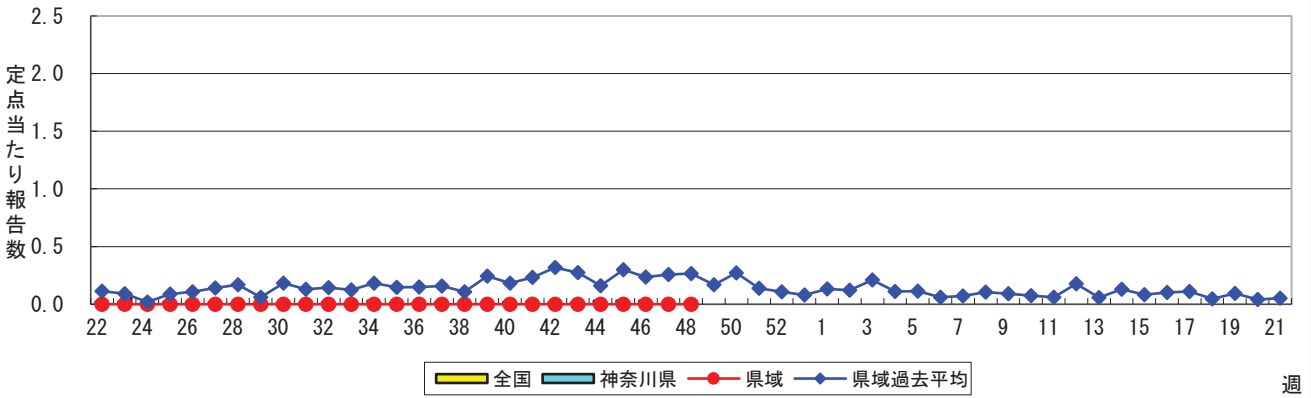
細菌性髄膜炎



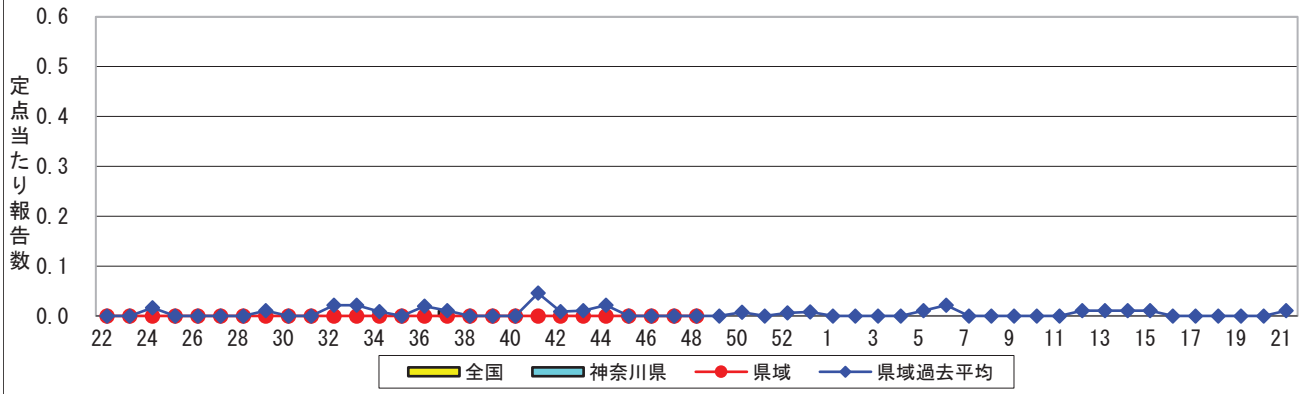
無菌性髄膜炎



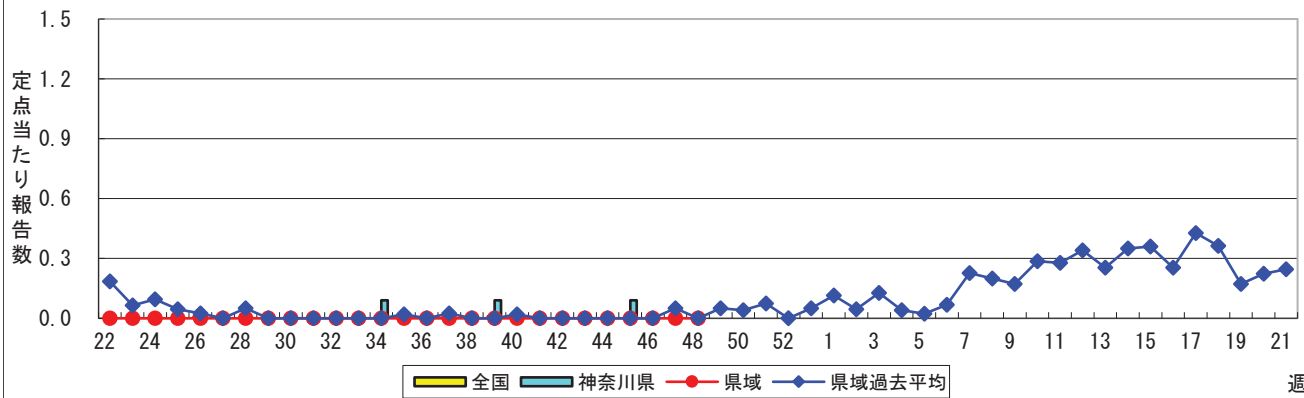
マイコプラズマ肺炎



クラミジア肺炎(オウム病を除く)



感染性胃腸炎(ロタウイルス)



週

表1 報告数・定点当たり報告数 疾病、政令市・保健所別 (その1)

2022年48週(11月28日~12月04日)

神奈川県	インフルエンザ (高病原性鳥インフルエンザを 除く)		RSウイルス感染症		咽頭結膜熱		A群溶血性レンサ球菌 咽頭炎		感染性胃腸炎	
	報告数	定点当たり	報告数	定点当たり	報告数	定点当たり	報告数	定点当たり	報告数	定点当たり
全県	70	0.20	26	0.12	12	0.05	58	0.26	879	3.91
横浜市	22	0.16	5	0.06	4	0.05	5	0.06	330	3.75
川崎市	14	0.23	2	0.05	5	0.14	21	0.57	160	4.32
相模原市	5	0.14	2	0.07	-	-	21	0.78	117	4.33
県域 (横浜市、川崎市、相模原市を除く)	29	0.25	17	0.23	3	0.04	11	0.15	272	3.73
横須賀市	7	0.50	-	-	-	-	-	-	44	4.89
藤沢市	4	0.25	1	0.10	-	-	1	0.10	38	3.80
茅ヶ崎市	-	-	1	0.14	1	0.14	1	0.14	17	2.43
平塚	1	0.09	-	-	-	-	1	0.14	19	2.71
平塚 秦野センター	-	-	3	0.50	1	0.17	2	0.33	34	5.67
鎌倉	1	0.10	2	0.33	1	0.17	-	-	31	5.17
鎌倉 三崎センター	-	-	-	-	-	-	-	-	-	-
小田原	1	0.10	-	-	-	-	1	0.17	19	3.17
小田原 足柄上センター	-	-	-	-	-	-	-	-	-	-
厚木	12	0.75	10	1.00	-	-	3	0.30	58	5.80
厚木 大和センター	3	0.27	-	-	-	-	2	0.29	12	1.71

神奈川県	水痘		手足口病		伝染性紅斑		突発性発しん	
	報告数	定点当たり	報告数	定点当たり	報告数	定点当たり	報告数	定点当たり
全県	28	0.12	58	0.26	2	0.01	51	0.23
横浜市	12	0.14	23	0.26	-	-	26	0.30
川崎市	-	-	16	0.43	1	0.03	12	0.32
相模原市	3	0.11	6	0.22	1	0.04	4	0.15
県域 (横浜市、川崎市、相模原市を除く)	13	0.18	13	0.18	-	-	9	0.12
横須賀市	-	-	8	0.89	-	-	1	0.11
藤沢市	4	0.40	-	-	-	-	3	0.30
茅ヶ崎市	6	0.86	-	-	-	-	-	-
平塚	-	-	1	0.14	-	-	-	-
平塚 秦野センター	-	-	4	0.67	-	-	1	0.17
鎌倉	-	-	-	-	-	-	-	-
鎌倉 三崎センター	-	-	-	-	-	-	-	-
小田原	3	0.50	-	-	-	-	3	0.50
小田原 足柄上センター	-	-	-	-	-	-	-	-
厚木	-	-	-	-	-	-	-	-
厚木 大和センター	-	-	-	-	-	-	1	0.14

神奈川県	ヘルパンギーナ		流行性耳下腺炎		急性出血性結膜炎		流行性角結膜炎		細菌性髄膜炎	
	報告数	定点当たり	報告数	定点当たり	報告数	定点当たり	報告数	定点当たり	報告数	定点当たり
全県	18	0.08	8	0.04	-	-	46	0.88	-	-
横浜市	5	0.06	3	0.03	-	-	9	0.41	-	-
川崎市	5	0.14	1	0.03	-	-	4	0.44	-	-
相模原市	1	0.04	1	0.04	-	-	19	4.75	-	-
県域 (横浜市、川崎市、相模原市を除く)	7	0.10	3	0.04	-	-	14	0.82	-	-
横須賀市	-	-	-	-	-	-	-	-	-	-
藤沢市	-	-	1	0.10	-	-	-	-	-	-
茅ヶ崎市	1	0.14	1	0.14	-	-	1	0.50
平塚	5	0.71	-	-	-	-	-	-	-	-
平塚 秦野センター	1	0.17	-	-	-	-	-	-
鎌倉	-	-	-	-	-	-	-	-
鎌倉 三崎センター	-	-	-	-
小田原	-	-	-	-	-	-	-	-
小田原 足柄上センター	-	-	-	-	-	-
厚木	-	-	-	-	-	-	13	4.33	-	-
厚木 大和センター	-	-	1	0.14	-	-	-	-

表2 報告数・定点当たり報告数、疾病・年齢階級別
(全県及び横浜市・川崎市・相模原市を除く県域) (その1)

2022年48週(11月28日～12月04日)

*表2は、各保健福祉事務所からの最新の報告をもとに作成しているため、国の還元データである表1および表3の数値と一致しないことがあります。

インフルエンザ定点	項目	合計	～5か月	～11か月	1歳	2	3	4	5	6	7	8	
インフルエンザ (高病原性鳥インフル エンザを除く)	全国	報告数	636	-	5	20	29	27	28	49	34	36	27
		定点当たり	0.13	-	0.00	0.00	0.01	0.01	0.01	0.01	0.01	0.01	0.01
	全県	報告数	70	-	1	1	5	2	5	8	2	2	3
		定点当たり	0.20	-	0.00	0.00	0.01	0.01	0.01	0.02	0.01	0.01	0.01
	県域	報告数	29	-	-	1	-	1	3	3	-	-	2
		定点当たり	0.25	-	-	0.01	-	0.01	0.03	0.03	-	-	0.02

小児科定点	項目	合計	～5か月	～11か月	1歳	2	3	4	5	6	7	8	
RSウイルス 感染症	全国	報告数	1,579	192	181	508	299	196	99	51	19	13	3
		定点当たり	0.50	0.06	0.06	0.16	0.10	0.06	0.03	0.02	0.01	0.00	0.00
	全県	報告数	26	2	3	14	3	2	2	-	-	-	-
		定点当たり	0.12	0.01	0.01	0.06	0.01	0.01	0.01	-	-	-	-
	県域	報告数	17	2	1	9	2	2	1	-	-	-	-
		定点当たり	0.23	0.03	0.01	0.12	0.03	0.03	0.01	-	-	-	-
咽頭結膜熱	全国	報告数	427	4	32	157	83	57	36	25	14	5	3
		定点当たり	0.14	0.00	0.01	0.05	0.03	0.02	0.01	0.01	0.00	0.00	0.00
	全県	報告数	12	-	2	4	1	2	2	1	-	-	-
		定点当たり	0.05	-	0.01	0.02	0.00	0.01	0.01	0.00	-	-	-
	県域	報告数	3	-	2	-	-	-	1	-	-	-	-
		定点当たり	0.04	-	0.03	-	-	-	0.01	-	-	-	-
A群溶血性 レンサ球菌 咽頭炎	全国	報告数	1,165	3	7	55	79	116	134	141	113	93	60
		定点当たり	0.37	0.00	0.00	0.02	0.03	0.04	0.04	0.04	0.04	0.03	0.03
	全県	報告数	58	1	1	-	3	1	12	11	6	3	7
		定点当たり	0.26	0.00	0.00	-	0.01	0.00	0.05	0.05	0.03	0.01	0.03
	県域	報告数	11	1	-	-	-	-	-	3	-	1	1
		定点当たり	0.15	0.01	-	-	-	-	-	0.04	-	0.01	0.01
感染性胃腸炎	全国	報告数	11,994	94	655	1,893	1,627	1,439	1,277	1,065	807	548	481
		定点当たり	3.81	0.03	0.21	0.60	0.52	0.46	0.41	0.34	0.26	0.17	0.15
	全県	報告数	879	6	46	104	108	126	89	88	61	55	39
		定点当たり	3.91	0.03	0.20	0.46	0.48	0.56	0.40	0.39	0.27	0.24	0.17
	県域	報告数	272	3	16	31	27	39	26	28	24	16	12
		定点当たり	3.73	0.04	0.22	0.42	0.37	0.53	0.36	0.38	0.33	0.22	0.16
水痘	全国	報告数	358	3	14	24	22	20	20	47	45	28	30
		定点当たり	0.11	0.00	0.00	0.01	0.01	0.01	0.01	0.01	0.01	0.01	0.01
	全県	報告数	28	-	1	2	2	-	2	3	5	1	4
		定点当たり	0.12	-	0.00	0.01	0.01	-	0.01	0.01	0.02	0.00	0.02
	県域	報告数	13	-	-	-	-	-	1	2	3	-	3
		定点当たり	0.18	-	-	-	-	-	0.01	0.03	0.04	-	0.04

インフルエンザ定点	項目	9	10-14	15-19	20-29	30-39	40-49	50-59	60-69	70-79	80歳以上	
インフルエンザ (高病原性鳥インフル エンザを除く)	全国	報告数	28	110	59	81	30	23	15	16	7	12
		定点当たり	0.01	0.02	0.01	0.02	0.01	0.00	0.00	0.00	0.00	0.00
	全県	報告数	5	13	11	4	1	1	2	3	1	-
		定点当たり	0.01	0.04	0.03	0.01	0.00	0.00	0.01	0.01	0.00	-
	県域	報告数	3	7	5	-	-	1	1	1	1	-
		定点当たり	0.03	0.06	0.04	-	-	0.01	0.01	0.01	0.01	-

小児科定点	項目	9	10-14	15-19	20歳以上	
RSウイルス 感染症	全国	報告数	2	6	-	10
		定点当たり	0.00	0.00	-	0.00
	全県	報告数	-	-	-	-
		定点当たり	-	-	-	-
	県域	報告数	-	-	-	-
		定点当たり	-	-	-	-
咽頭結膜熱	全国	報告数	2	3	1	5
		定点当たり	0.00	0.00	0.00	0.00
	全県	報告数	-	-	-	-
		定点当たり	-	-	-	-
	県域	報告数	-	-	-	-
		定点当たり	-	-	-	-
A群溶血性 レンサ球菌 咽頭炎	全国	報告数	75	184	38	67
		定点当たり	0.02	0.06	0.01	0.02
	全県	報告数	3	8	-	2
		定点当たり	0.01	0.04	-	0.01
	県域	報告数	-	3	-	2
		定点当たり	-	0.04	-	0.03
感染性胃腸炎	全国	報告数	343	951	173	641
		定点当たり	0.11	0.30	0.06	0.20
	全県	報告数	25	72	10	50
		定点当たり	0.11	0.32	0.04	0.22
	県域	報告数	5	27	-	18
		定点当たり	0.07	0.37	-	0.25
水痘	全国	報告数	37	60	3	5
		定点当たり	0.01	0.02	0.00	0.00
	全県	報告数	4	4	-	-
		定点当たり	0.02	0.02	-	-
	県域	報告数	2	2	-	-
		定点当たり	0.03	0.03	-	-

表2 報告数・定点当たり報告数、疾病・年齢階級別
(全県及び横浜市・川崎市・相模原市を除く県域) (その2)

2022年48週(11月28日～12月04日)

*表2は、各保健福祉事務所からの最新の報告をもとに作成しているため、国の選元データである表1および表3の数値と一致しないことがあります。

小児科定点		項目	合計	～5か月	～11か月	1歳
手足口病	全国	報告数	1,368	10	92	525
		定点当たり	0.43	0.00	0.03	0.17
	全県	報告数	58	-	1	15
		定点当たり	0.26	-	0.00	0.07
	県域	報告数	13	-	1	3
		定点当たり	0.18	-	0.01	0.04
伝染性紅斑	全国	報告数	29	-	4	8
		定点当たり	0.01	-	0.00	0.00
	全県	報告数	2	-	-	-
		定点当たり	0.01	-	-	-
	県域	報告数	-	-	-	-
		定点当たり	-	-	-	-
突発性発しん	全国	報告数	781	9	182	477
		定点当たり	0.25	0.00	0.06	0.15
	全県	報告数	51	1	10	32
		定点当たり	0.23	0.00	0.04	0.14
	県域	報告数	9	-	2	5
		定点当たり	0.12	-	0.03	0.07
ヘルパンギーナ	全国	報告数	579	1	40	183
		定点当たり	0.18	0.00	0.01	0.06
	全県	報告数	18	-	-	10
		定点当たり	0.08	-	-	0.04
	県域	報告数	7	-	-	4
		定点当たり	0.10	-	-	0.05
流行性耳下腺炎	全国	報告数	111	-	-	6
		定点当たり	0.04	-	-	0.00
	全県	報告数	8	-	-	1
		定点当たり	0.04	-	-	0.00
	県域	報告数	3	-	-	-
		定点当たり	0.04	-	-	-

小児科定点		項目	2	3	4	5	6	7	8	9	10-14	15-19	20歳以上	
手足口病	全国	報告数	338	190	102	47	31	7	7	3	6	1	9	
		定点当たり	0.11	0.06	0.03	0.01	0.01	0.00	0.00	0.00	0.00	0.00	0.00	
	全県	報告数	11	9	10	4	6	-	-	-	-	1	-	1
		定点当たり	0.05	0.04	0.04	0.02	0.03	-	-	-	-	0.00	-	0.00
	県域	報告数	1	2	2	2	2	-	-	-	-	-	-	-
		定点当たり	0.01	0.03	0.03	0.03	0.03	-	-	-	-	-	-	-
伝染性紅斑	全国	報告数	3	2	1	3	4	2	-	1	1	-	-	
		定点当たり	0.00	0.00	0.00	0.00	0.00	0.00	-	0.00	0.00	-	-	
	全県	報告数	-	-	-	-	1	-	-	-	1	-	-	
		定点当たり	-	-	-	-	0.00	-	-	-	0.00	-	-	
	県域	報告数	-	-	-	-	-	-	-	-	-	-	-	
		定点当たり	-	-	-	-	-	-	-	-	-	-	-	
突発性発しん	全国	報告数	77	23	6	7	-	-	-	-	-	-	-	
		定点当たり	0.02	0.01	0.00	0.00	-	-	-	-	-	-	-	
	全県	報告数	4	3	1	-	-	-	-	-	-	-	-	
		定点当たり	0.02	0.01	0.00	-	-	-	-	-	-	-	-	
	県域	報告数	1	1	-	-	-	-	-	-	-	-	-	
		定点当たり	0.01	0.01	-	-	-	-	-	-	-	-	-	
ヘルパンギーナ	全国	報告数	146	87	49	19	19	8	10	5	3	5	4	
		定点当たり	0.05	0.03	0.02	0.01	0.01	0.00	0.00	0.00	0.00	0.00	0.00	
	全県	報告数	2	2	2	1	-	-	1	-	-	-	-	
		定点当たり	0.01	0.01	0.01	0.00	-	-	0.00	-	-	-	-	
	県域	報告数	1	1	1	-	-	-	-	-	-	-	-	
		定点当たり	0.01	0.01	0.01	-	-	-	-	-	-	-	-	
流行性耳下腺炎	全国	報告数	1	4	10	26	23	12	8	11	9	-	1	
		定点当たり	0.00	0.00	0.00	0.01	0.01	0.00	0.00	0.00	0.00	-	0.00	
	全県	報告数	-	-	2	1	1	2	-	-	1	-	-	
		定点当たり	-	-	0.01	0.00	0.00	0.01	-	-	0.00	-	-	
	県域	報告数	-	-	-	1	-	1	-	-	1	-	-	
		定点当たり	-	-	-	0.01	-	0.01	-	-	0.01	-	-	

表2 報告数・定点当たり報告数、疾病・年齢階級別
(全県及び横浜市・川崎市・相模原市を除く県域) (その3)

2022年48週(11月28日~12月04日)

*表2は、各保健福祉事務所からの最新の報告をもとに作成しているため、国の還元データである表1および表3の数値と一致しないことがあります。

眼科定点		項目	合計	~5か月	~11か月	1歳	2	3	4	5	6	7	8
急性出血性結膜炎	全国	報告数	6	-	-	1	-	-	1	-	-	-	-
		定点当たり	0.01	-	-	0.00	-	-	0.00	-	-	-	-
	全県	報告数	-	-	-	-	-	-	-	-	-	-	-
		定点当たり	-	-	-	-	-	-	-	-	-	-	-
	県域	報告数	-	-	-	-	-	-	-	-	-	-	-
		定点当たり	-	-	-	-	-	-	-	-	-	-	-
流行性角結膜炎	全国	報告数	158	1	1	6	7	6	3	2	4	4	-
		定点当たり	0.23	0.00	0.00	0.01	0.01	0.01	0.00	0.00	0.01	0.01	-
	全県	報告数	46	-	1	3	4	4	2	1	3	2	-
		定点当たり	0.88	-	0.02	0.06	0.08	0.08	0.04	0.02	0.06	0.04	-
	県域	報告数	14	-	-	-	1	-	-	-	-	2	-
		定点当たり	0.82	-	-	-	0.06	-	-	-	-	0.12	-

基幹定点(週報)		項目	合計	0歳	1-4	5-9	10-14	15-19	20-24	25-29	30-34	35-39	40-44
細菌性髄膜炎	全国	報告数	6	2	-	-	-	-	-	-	-	1	-
		定点当たり	0.01	0.00	-	-	-	-	-	-	-	0.00	-
	全県	報告数	-	-	-	-	-	-	-	-	-	-	-
		定点当たり	-	-	-	-	-	-	-	-	-	-	-
	県域	報告数	-	-	-	-	-	-	-	-	-	-	-
		定点当たり	-	-	-	-	-	-	-	-	-	-	-
無菌性髄膜炎	全国	報告数	11	3	1	-	-	-	1	-	2	-	2
		定点当たり	0.02	0.01	0.00	-	-	-	0.00	-	0.00	-	0.00
	全県	報告数	1	1	-	-	-	-	-	-	-	-	-
		定点当たり	0.09	0.09	-	-	-	-	-	-	-	-	-
	県域	報告数	-	-	-	-	-	-	-	-	-	-	-
		定点当たり	-	-	-	-	-	-	-	-	-	-	-
マイコプラズマ肺炎	全国	報告数	11	1	5	3	-	-	-	-	-	1	-
		定点当たり	0.02	0.00	0.01	0.01	-	-	-	-	-	-	0.00
	全県	報告数	-	-	-	-	-	-	-	-	-	-	-
		定点当たり	-	-	-	-	-	-	-	-	-	-	-
	県域	報告数	-	-	-	-	-	-	-	-	-	-	-
		定点当たり	-	-	-	-	-	-	-	-	-	-	-
クラミジア肺炎(オウム病を除く)	全国	報告数	-	-	-	-	-	-	-	-	-	-	-
		定点当たり	-	-	-	-	-	-	-	-	-	-	-
	全県	報告数	-	-	-	-	-	-	-	-	-	-	-
		定点当たり	-	-	-	-	-	-	-	-	-	-	-
	県域	報告数	-	-	-	-	-	-	-	-	-	-	-
		定点当たり	-	-	-	-	-	-	-	-	-	-	-
感染性胃腸炎(ロタウイルス)	全国	報告数	2	1	-	1	-	-	-	-	-	-	-
		定点当たり	0.00	0.00	-	0.00	-	-	-	-	-	-	-
	全県	報告数	-	-	-	-	-	-	-	-	-	-	-
		定点当たり	-	-	-	-	-	-	-	-	-	-	-
	県域	報告数	-	-	-	-	-	-	-	-	-	-	-
		定点当たり	-	-	-	-	-	-	-	-	-	-	-

眼科定点		項目	9	10-14	15-19	20-29	30-39	40-49	50-59	60-69	70歳以上
急性出血性結膜炎	全国	報告数	-	-	-	1	1	1	-	-	1
		定点当たり	-	-	-	0.00	0.00	0.00	-	-	0.00
	全県	報告数	-	-	-	-	-	-	-	-	-
		定点当たり	-	-	-	-	-	-	-	-	-
	県域	報告数	-	-	-	-	-	-	-	-	-
		定点当たり	-	-	-	-	-	-	-	-	-
流行性角結膜炎	全国	報告数	2	2	12	24	28	19	13	11	13
		定点当たり	0.00	0.00	0.02	0.03	0.04	0.03	0.02	0.02	0.02
	全県	報告数	-	-	5	8	3	8	1	1	-
		定点当たり	-	-	0.10	0.15	0.06	0.15	0.02	0.02	-
	県域	報告数	-	-	3	2	-	5	1	-	-
		定点当たり	-	-	0.18	0.12	-	0.29	0.06	-	-

基幹定点(週報)		項目	45-49	50-54	55-59	60-64	65-69	70歳以上
細菌性髄膜炎	全国	報告数	-	-	-	-	2	1
		定点当たり	-	-	-	-	0.00	0.00
	全県	報告数	-	-	-	-	-	-
		定点当たり	-	-	-	-	-	-
	県域	報告数	-	-	-	-	-	-
		定点当たり	-	-	-	-	-	-
無菌性髄膜炎	全国	報告数	1	-	-	1	-	
		定点当たり	0.00	-	-	0.00	-	
	全県	報告数	-	-	-	-	-	
		定点当たり	-	-	-	-	-	
	県域	報告数	-	-	-	-	-	
		定点当たり	-	-	-	-	-	
マイコプラズマ肺炎	全国	報告数	-	-	-	-	1	
		定点当たり	-	-	-	-	0.00	
	全県	報告数	-	-	-	-	-	
		定点当たり	-	-	-	-	-	
	県域	報告数	-	-	-	-	-	
		定点当たり	-	-	-	-	-	
クラミジア肺炎(オウム病を除く)	全国	報告数	-	-	-	-	-	
		定点当たり	-	-	-	-	-	
	全県	報告数	-	-	-	-	-	
		定点当たり	-	-	-	-	-	
	県域	報告数	-	-	-	-	-	
		定点当たり	-	-	-	-	-	
感染性胃腸炎(ロタウイルス)	全国	報告数	-	-	-	-	-	
		定点当たり	-	-	-	-	-	
	全県	報告数	-	-	-	-	-	
		定点当たり	-	-	-	-	-	
	県域	報告数	-	-	-	-	-	
		定点当たり	-	-	-	-	-	

表3 5週前～今週の推移 (その1)
 (全県及び横浜市・川崎市・相模原市を除く県域)

2022年48週(11月28日～12月04日)

疾病名	項目		5週前	4週前	3週前	2週前	1週前	今週
			43週	44週	45週	46週	47週	48週
			(10月24日 ～10月30 日)	(10月31日 ～11月06 日)	(11月07日 ～11月13 日)	(11月14日 ～11月20 日)	(11月21日 ～11月27 日)	(11月28日 ～12月04 日)
インフルエンザ (高病原性鳥インフル ンザを除く)	全県	報告数	39	12	5	11	22	70
		定点当たり	0.12	0.04	0.01	0.03	0.06	0.20
	県域	報告数	9	3	1	1	10	29
		定点当たり	0.08	0.03	0.01	0.01	0.09	0.25
RSウイルス 感染症	全県	報告数	127	87	88	50	37	26
		定点当たり	0.60	0.40	0.39	0.23	0.17	0.12
	県域	報告数	65	35	38	22	21	17
		定点当たり	0.89	0.48	0.52	0.30	0.29	0.23
咽頭結膜熱	全県	報告数	8	14	8	5	21	12
		定点当たり	0.04	0.06	0.04	0.02	0.10	0.05
	県域	報告数	2	2	5	2	5	3
		定点当たり	0.03	0.03	0.07	0.03	0.07	0.04
A群溶血性 レンサ球菌 咽頭炎	全県	報告数	80	71	69	60	71	58
		定点当たり	0.38	0.33	0.31	0.27	0.32	0.26
	県域	報告数	10	17	10	7	10	11
		定点当たり	0.14	0.23	0.14	0.10	0.14	0.15
感染性胃腸炎	全県	報告数	517	541	686	771	738	879
		定点当たり	2.44	2.48	3.08	3.50	3.35	3.91
	県域	報告数	171	175	230	263	210	272
		定点当たり	2.34	2.40	3.15	3.60	2.92	3.73
水痘	全県	報告数	19	20	21	17	22	28
		定点当たり	0.09	0.09	0.09	0.08	0.10	0.12
	県域	報告数	5	3	4	7	7	13
		定点当たり	0.07	0.04	0.05	0.10	0.10	0.18
手足口病	全県	報告数	191	162	96	57	78	58
		定点当たり	0.90	0.74	0.43	0.26	0.35	0.26
	県域	報告数	64	27	14	9	18	13
		定点当たり	0.88	0.37	0.19	0.12	0.25	0.18
伝染性紅斑	全県	報告数	4	2	3	4	5	2
		定点当たり	0.02	0.01	0.01	0.02	0.02	0.01
	県域	報告数	1	-	1	-	2	-
		定点当たり	0.01	-	0.01	-	0.03	-
突発性発しん	全県	報告数	51	76	59	49	51	51
		定点当たり	0.24	0.35	0.26	0.22	0.23	0.23
	県域	報告数	20	27	22	13	14	9
		定点当たり	0.27	0.37	0.30	0.18	0.19	0.12

表3 5週前～今週の推移 (その2)
 (全県及び横浜市・川崎市・相模原市を除く県域)

2022年48週(11月28日～12月04日)

疾病名	項目		5週前	4週前	3週前	2週前	1週前	今週
			43週	44週	45週	46週	47週	48週
			(10月24日 ～10月30 日)	(10月31日 ～11月06 日)	(11月07日 ～11月13 日)	(11月14日 ～11月20 日)	(11月21日 ～11月27 日)	(11月28日 ～12月04 日)
ヘルパンギーナ	全県	報告数	45	35	18	20	17	18
		定点当たり	0.21	0.16	0.08	0.09	0.08	0.08
	県域	報告数	23	8	4	5	6	7
		定点当たり	0.32	0.11	0.05	0.07	0.08	0.10
流行性耳下腺炎	全県	報告数	3	4	12	10	13	8
		定点当たり	0.01	0.02	0.05	0.05	0.06	0.04
	県域	報告数	2	1	2	2	3	3
		定点当たり	0.03	0.01	0.03	0.03	0.04	0.04
急性出血性結膜炎	全県	報告数	-	-	-	-	-	-
		定点当たり	-	-	-	-	-	-
	県域	報告数	-	-	-	-	-	-
		定点当たり	-	-	-	-	-	-
流行性角結膜炎	全県	報告数	20	27	27	33	26	46
		定点当たり	0.38	0.52	0.54	0.67	0.51	0.88
	県域	報告数	9	14	7	10	6	14
		定点当たり	0.53	0.82	0.41	0.59	0.35	0.82
細菌性髄膜炎	全県	報告数	-	-	2	-	1	-
		定点当たり	-	-	0.18	-	0.09	-
	県域	報告数	-	-	2	-	-	-
		定点当たり	-	-	0.40	-	-	-
無菌性髄膜炎	全県	報告数	-	1	1	1	-	1
		定点当たり	-	0.09	0.09	0.09	-	0.09
	県域	報告数	-	-	1	-	-	-
		定点当たり	-	-	0.20	-	-	-
マイコプラズマ肺炎	全県	報告数	-	-	-	-	-	-
		定点当たり	-	-	-	-	-	-
	県域	報告数	-	-	-	-	-	-
		定点当たり	-	-	-	-	-	-
クラミジア肺炎 (オウム病を除く)	全県	報告数	-	-	-	-	-	-
		定点当たり	-	-	-	-	-	-
	県域	報告数	-	-	-	-	-	-
		定点当たり	-	-	-	-	-	-
感染性胃腸炎 (ロタウイルス)	全県	報告数	-	-	1	-	-	-
		定点当たり	-	-	0.09	-	-	-
	県域	報告数	-	-	-	-	-	-
		定点当たり	-	-	-	-	-	-