



神奈川県感染症発生情報 (46週報)

(2022年11月14日～2022年11月20日)

<https://www.pref.kanagawa.jp/sys/eiken>



今週の注目感染症

～つつが虫病～

つつが虫病は、病原体を有するダニの一種であるツツガムシに刺されることで感染します。潜伏期間は5～14日で、発熱と体幹を中心とした発疹がみられます。治療には抗菌薬を使用します。ワクチンは有りません。草むらや山など、ダニが生息する場所に行くときには虫に刺されにくい服装をするなど対策をすることが重要です。

～新型コロナウイルス感染症～

2022年第46週の報告数は30,796例となり、前週25,368例とくらべて増加しています(※患者情報の変更により、前週と数字が異なる場合があります)。感染拡大を防ぐために、適切な場面でのマスク着用、手洗い、三密の回避等の基本的感染予防の徹底をお願いします。また、神奈川県が公開している情報などで感染時にとるべき行動を確認しておきましょう。

今週の全数把握対象疾患

(当該週の国による集計及び各保健福祉事務所からの報告をもとに期日を決めて集計しているため、集計数が前後することがあります。)

分類	対象疾患	内訳				神奈川県 (今週)	神奈川県 (2022年累計)
		県域	横浜市	川崎市	相模原市		
二類	結核	5	12	8	1	26	899
三類	腸管出血性大腸菌感染症		1			1	205
四類	E型肝炎			1	1	2	62
	つつが虫病	4		1		5	10
	デング熱	1				1	6
	レジオネラ症			1		1	102
五類	ウイルス性肝炎	1				1	19
	カルバペネム耐性腸内細菌科細菌感染症		2			2	102
	急性脳炎			2		2	25
	劇症型溶血性レンサ球菌感染症		1			1	52
	侵襲性肺炎球菌感染症		1			1	68
	梅毒	2	4	3		9	450

全数把握対象疾患情報

- 結核26例：年齢群は10歳未満2例、20歳代4例、40歳代2例、50歳代2例、60歳代2例、70歳代7例、80歳代5例、90歳以上2例、病型は肺結核9例、肺結核及びその他の結核4例、結核性髄膜炎1例、結核性胸膜炎2例、無症状病原体保有者10例
- 腸管出血性大腸菌感染症1例：年齢群は10歳未満、血清型・毒素型はO157VT2、感染経路は不明、推定感染地域は神奈川県
- E型肝炎2例：年齢群は70歳代2例、推定感染経路は経口感染2例(豚肉2例)、推定感染地域は神奈川県2例
- つつが虫病5例：年齢群は20歳代1例、40歳代1例、50歳代1例、60歳代1例、70歳代1例、推定感染経路は動物・蚊・昆虫等からの感染5例、推定感染地域は神奈川県4例、福島県1例
- デング熱1例：年齢群は30歳代、病型はデング熱、推定感染経路は動物・蚊・昆虫等からの感染、推定感染地域は国外(ネパール)
- レジオネラ症1例：年齢群は60歳代、病型は肺炎型、推定感染経路は水系感染、推定感染地域は神奈川県
- ウイルス性肝炎1例：年齢群は30歳代、B型肝炎、感染経路は不明、推定感染地域は神奈川県、B型肝炎ワクチン接種歴は無し
- カルバペネム耐性腸内細菌科細菌感染症2例：年齢群は70歳代2例、菌種は、*Klebsiella pneumoniae* 2例、推定感染経路は以前からの保菌または手術部位感染1例、不明1例、感染地域は神奈川県2例
- 急性脳炎2例：年齢群は10歳未満2例、病原体不明2例、推定感染経路は飛沫・飛沫核感染2例、推定感染地域は神奈川県2例
- 劇症型溶血性レンサ球菌感染症1例：年齢群は30歳代、血清群はF群、感染経路は不明、推定感染地域は神奈川県
- 侵襲性肺炎球菌感染症1例：年齢群は80歳代、感染経路は不明、推定感染地域は神奈川県、ワクチン接種歴は不明
- 梅毒9例：年齢群は20歳代3例、30歳代2例、40歳代3例、60歳代1例、病型は早期顕症梅毒Ⅰ期4例、早期顕症梅毒Ⅱ期2例、晩期顕症梅毒1例、無症状病原体保有者2例、推定感染経路は性的接触8例、不明1例、推定感染地域は神奈川県2例、東京都1例、北海道1例、日本国内都道府県不明4例、不明1例

新型インフルエンザ等感染症

新型コロナウイルス感染症 30,796例

今週の定点把握対象疾患

- 定点当たり報告数が注意報・警報レベルを超える疾患はありません。

神奈川県感染症情報センター

神奈川県衛生研究所 企画情報部 衛生情報課

TEL: 0467-83-4400(代表)

FAX: 0467-89-5211(企画情報部)

感染症発生動向調査事業は「感染症の予防及び感染症の患者に対する医療に関する法律」によって行われています。

*県域とは、神奈川県内の市町村のうち横浜市、川崎市、相模原市を除いた地域です

感染症発生動向調査: 週報対象疾患の時系列グラフ

※疾患名の括弧書きは、一般名称であり、正式名称ではありません。

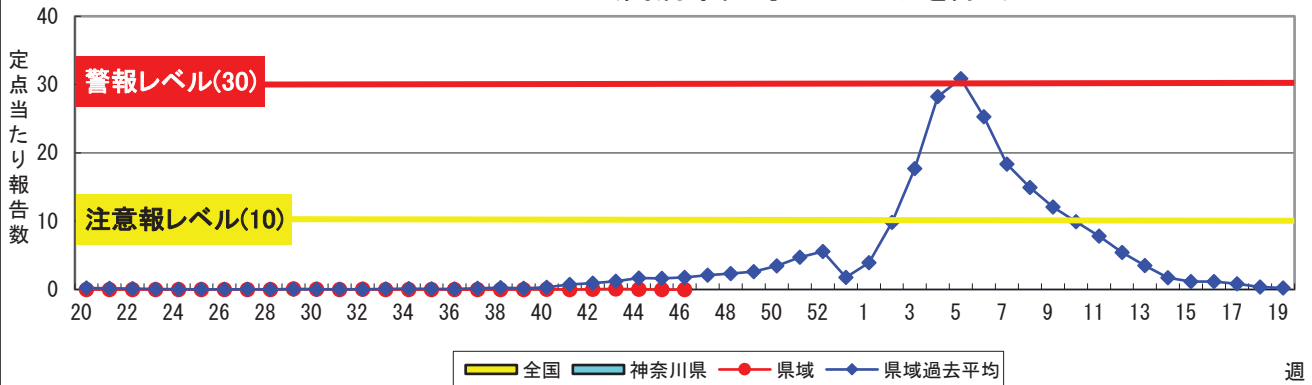
※神奈川県&県域(横浜市・川崎市・相模原市を除く)のデータです。

※一部疾患について、これまでの感染症発生動向調査データから定められた「警報レベル」「注意報レベル」を記載しています。

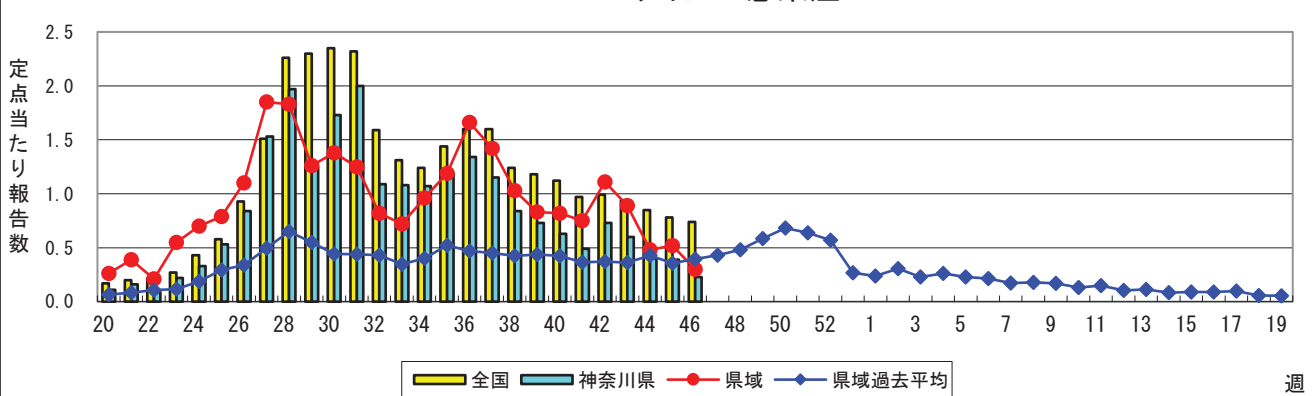
2022年46週

(11月14日~11月20日)

インフルエンザ(高病原性鳥インフルエンザを除く)

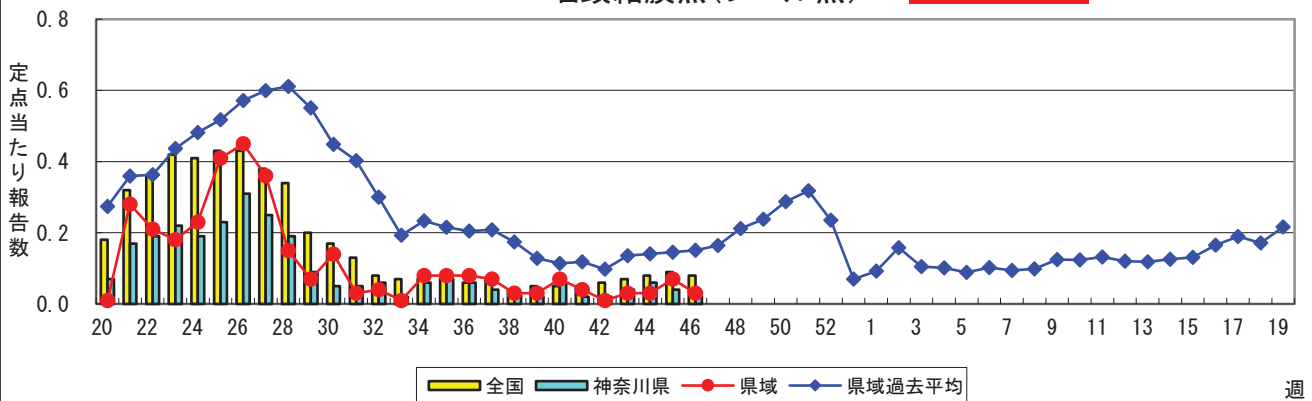


RSウイルス感染症



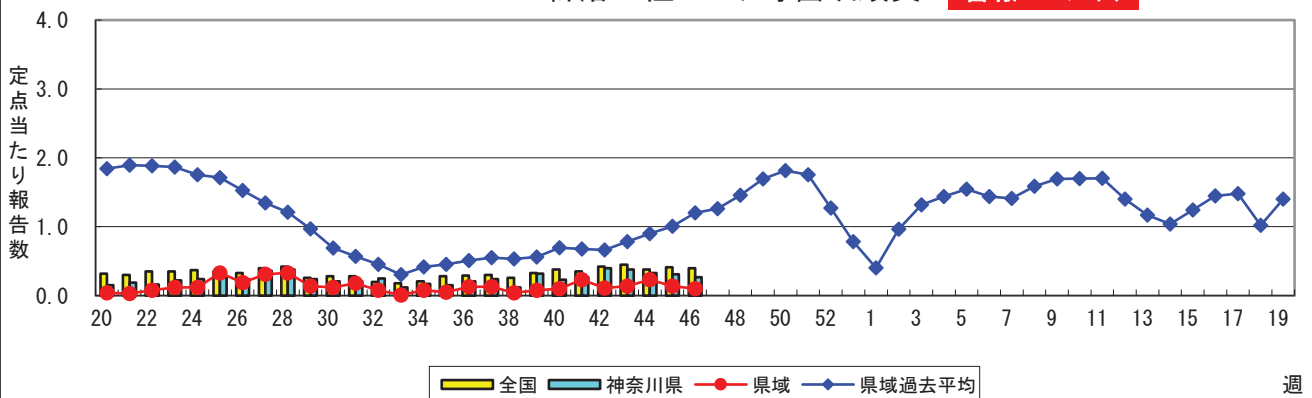
咽頭結膜熱(プール熱)

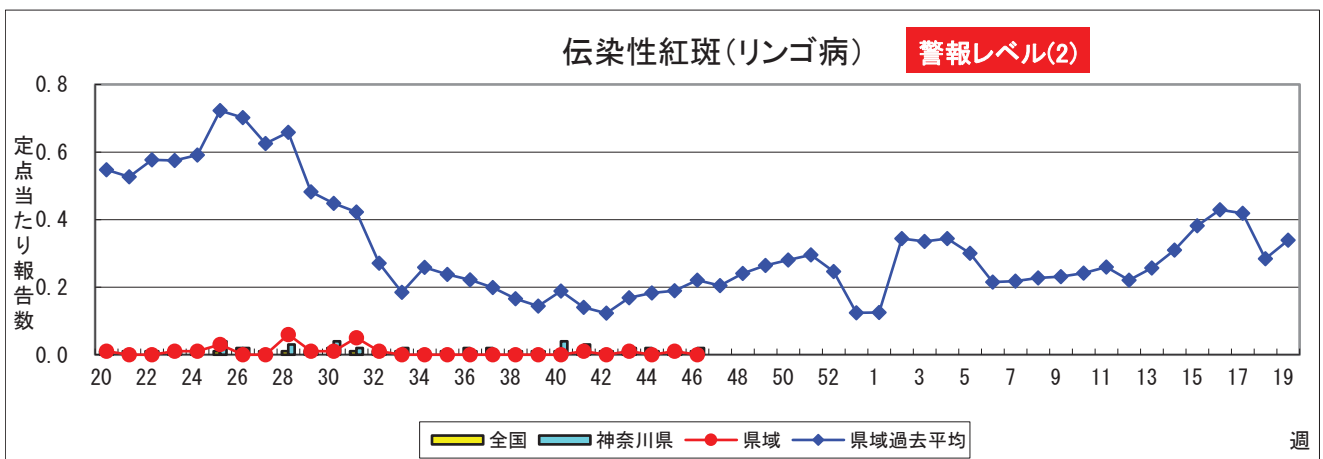
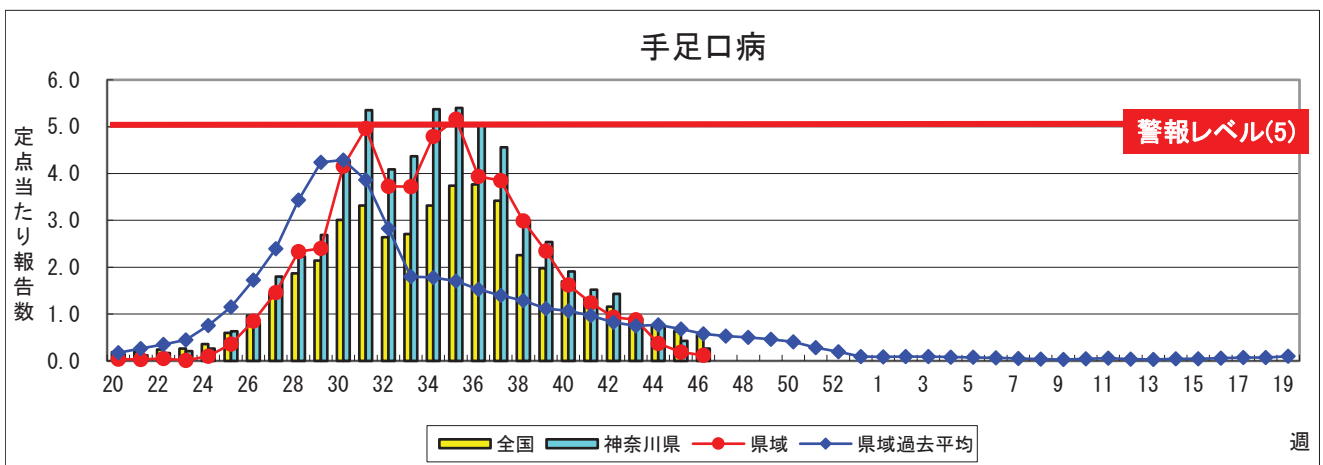
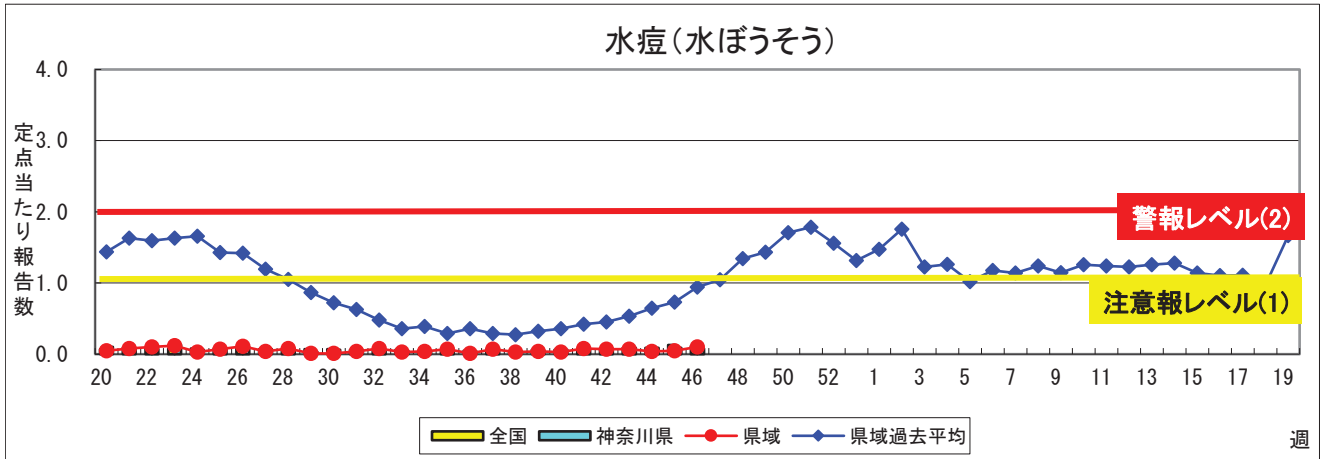
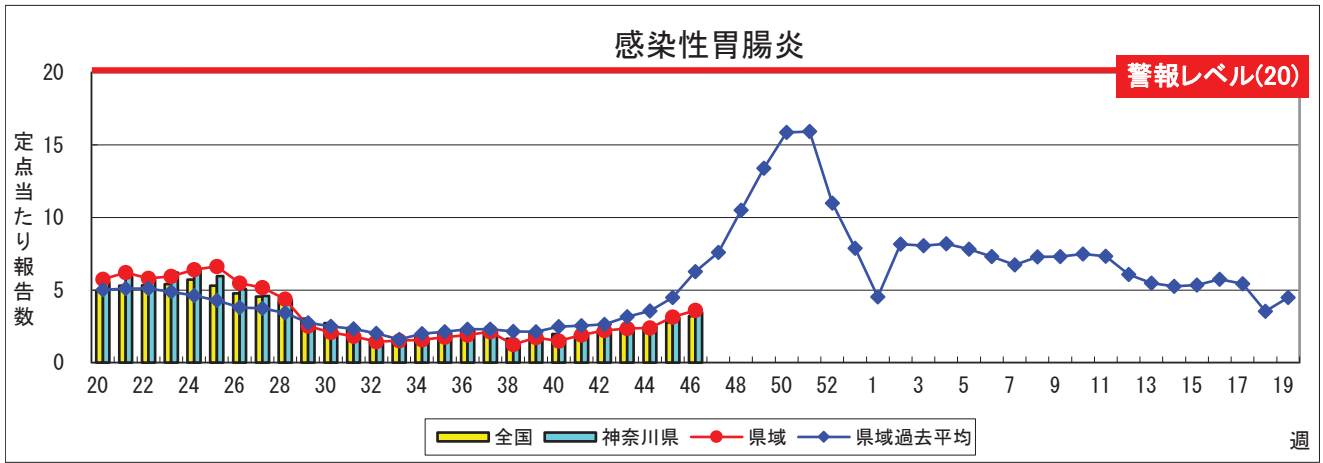
警報レベル(3)



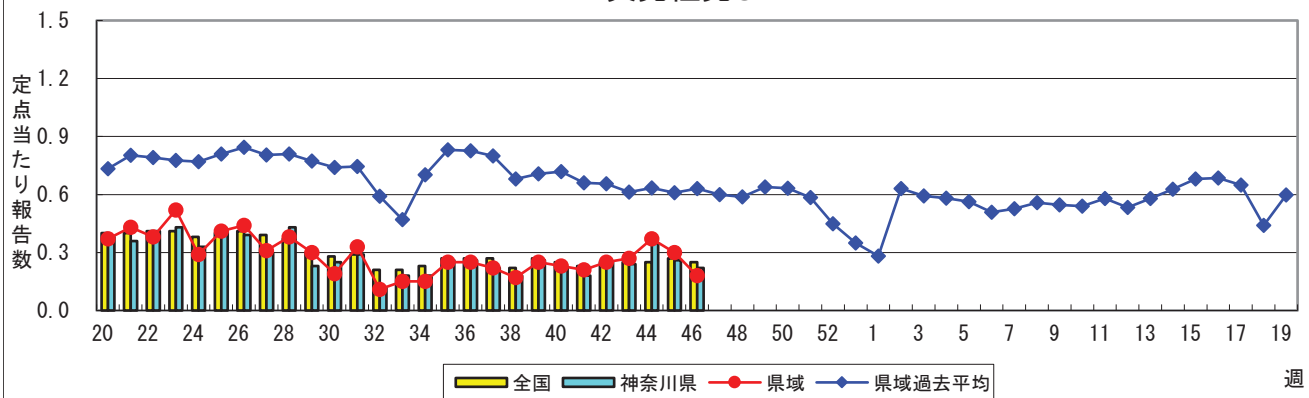
A群溶血性レンサ球菌咽頭炎

警報レベル(8)



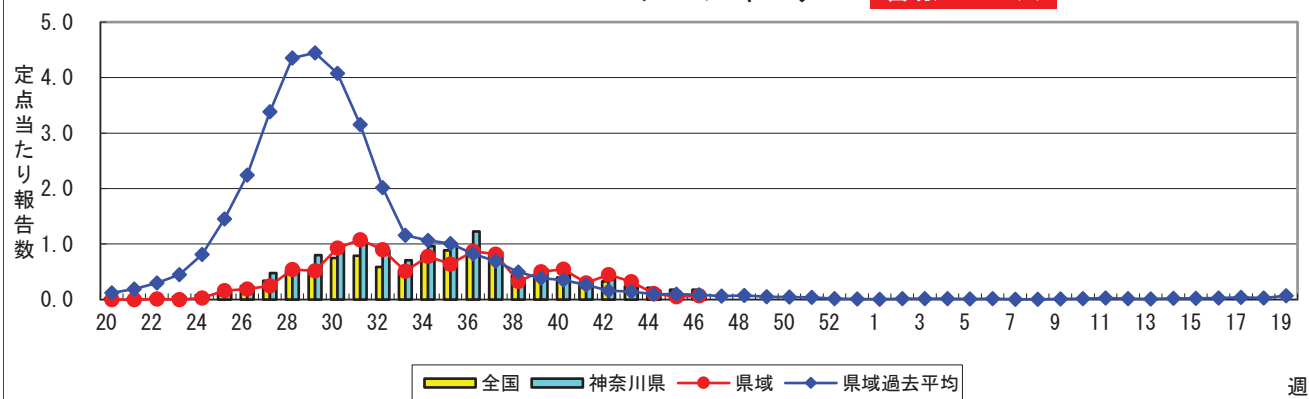


突発性発しん



ヘルパンギーナ

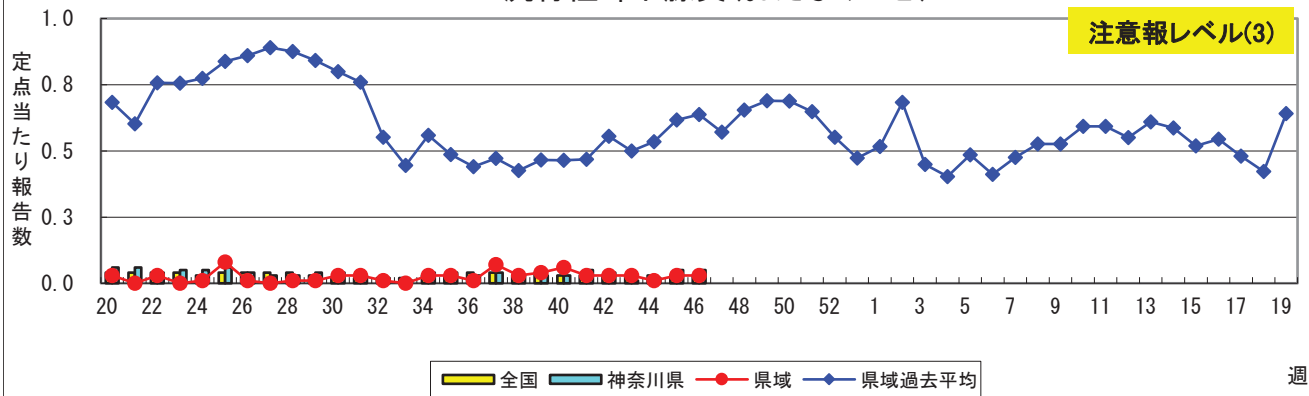
警報レベル(6)



流行性耳下腺炎(おたふくかぜ)

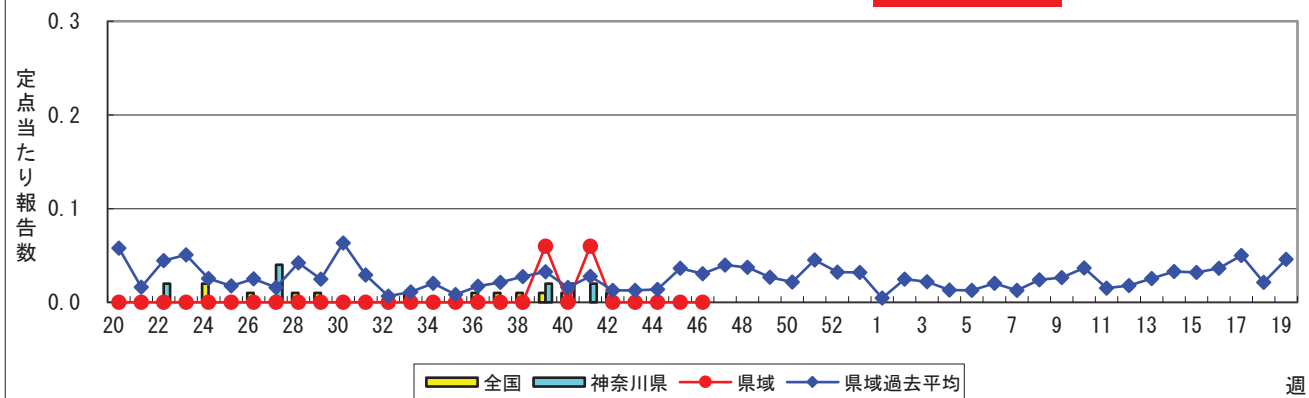
警報レベル(6)

注意報レベル(3)



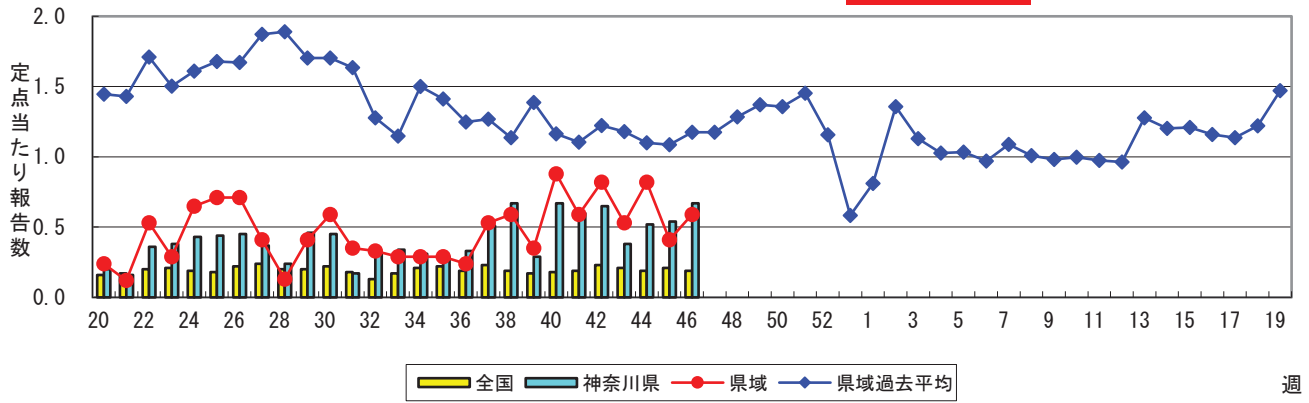
急性出血性結膜炎

警報レベル(1)

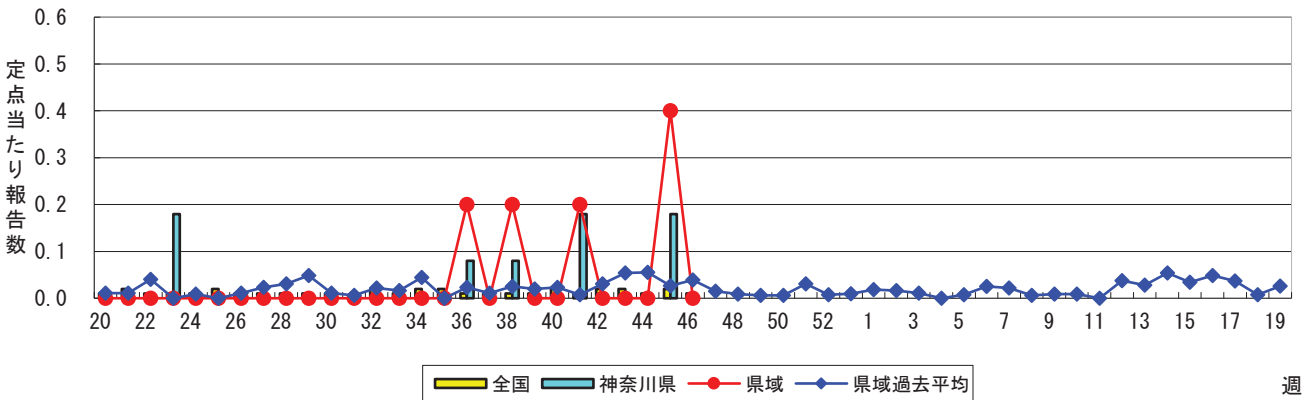


流行性角結膜炎

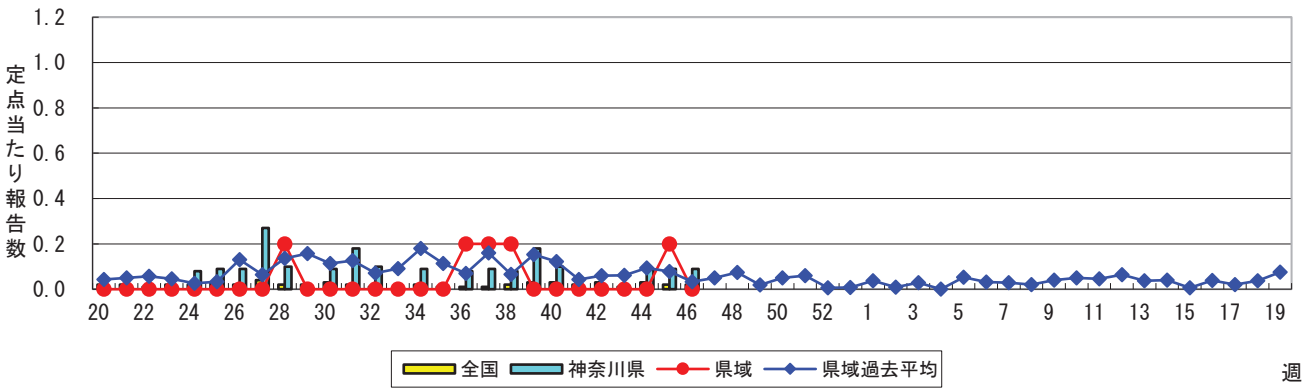
警報レベル(8)



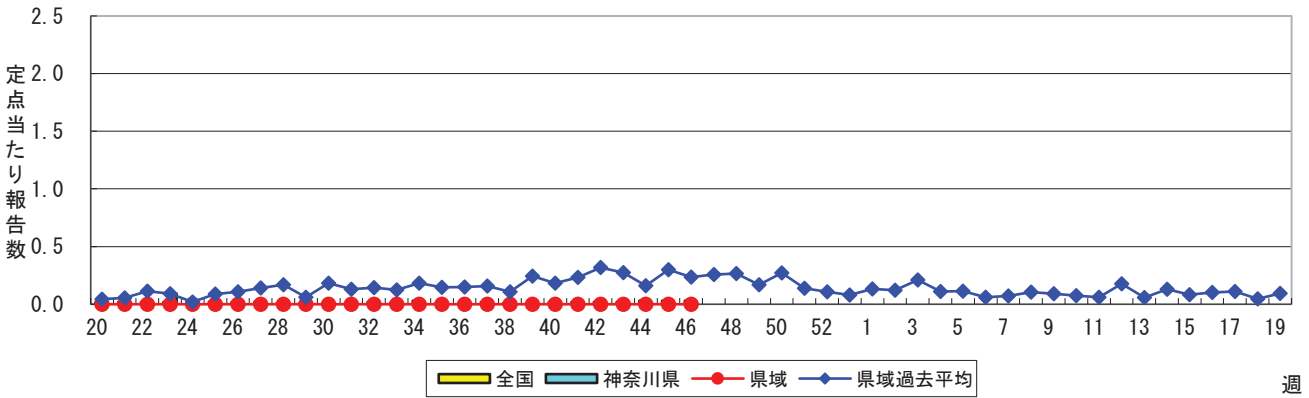
細菌性髄膜炎



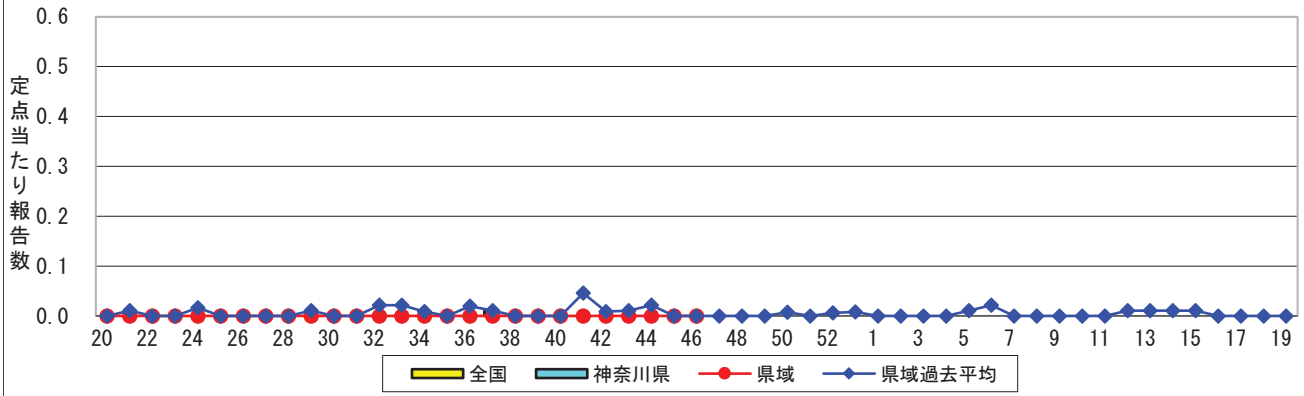
無菌性髄膜炎



マイコプラズマ肺炎



クラミジア肺炎(オウム病を除く)



感染性胃腸炎(ロタウイルス)

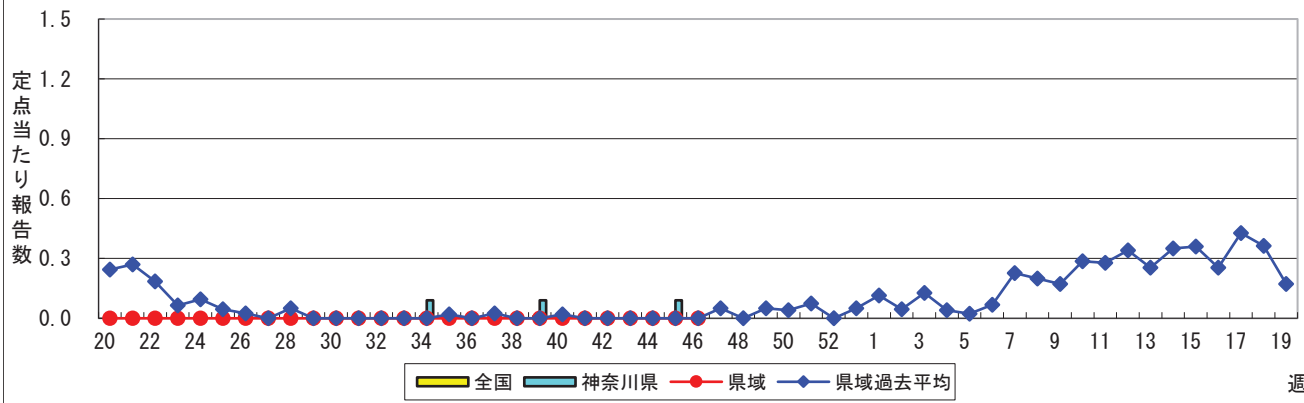


表1 報告数・定点当たり報告数 疾病、政令市・保健所別 (その1)

2022年46週(11月14日～11月20日)

神奈川県	インフルエンザ (高病原性鳥インフルエンザを 除く)		RSウイルス感染症		咽頭結膜熱		A群溶血性レンサ球菌 咽頭炎		感染性胃腸炎	
	報告数	定点当たり	報告数	定点当たり	報告数	定点当たり	報告数	定点当たり	報告数	定点当たり
全県	11	0.03	50	0.23	5	0.02	60	0.27	771	3.50
横浜市	2	0.02	23	0.28	2	0.02	14	0.17	264	3.18
川崎市	5	0.08	3	0.08	1	0.03	21	0.57	139	3.76
相模原市	3	0.08	2	0.07	-	-	18	0.67	105	3.89
県域 (横浜市、川崎市、相模原市を除く)	1	0.01	22	0.30	2	0.03	7	0.10	263	3.60
横須賀市	-	-	-	-	-	-	-	-	54	6.00
藤沢市	-	-	2	0.20	1	0.10	3	0.30	33	3.30
茅ヶ崎市	-	-	2	0.29	1	0.14	1	0.14	19	2.71
平塚	-	-	-	-	-	-	-	-	11	1.57
平塚 秦野センター	-	-	9	1.50	-	-	1	0.17	15	2.50
鎌倉	-	-	-	-	-	-	-	-	22	3.67
鎌倉 三崎センター	-	-	-	-	-	-	-	-	3	1.50
小田原	-	-	1	0.17	-	-	2	0.33	20	3.33
小田原 足柄上センター	-	-	-	-	-	-	-	-	-	-
厚木	1	0.06	7	0.70	-	-	-	-	72	7.20
厚木 大和センター	-	-	1	0.14	-	-	-	-	14	2.00

神奈川県	水痘		手足口病		伝染性紅斑		突発性発しん	
	報告数	定点当たり	報告数	定点当たり	報告数	定点当たり	報告数	定点当たり
全県	17	0.08	57	0.26	4	0.02	49	0.22
横浜市	5	0.06	27	0.33	1	0.01	19	0.23
川崎市	5	0.14	6	0.16	2	0.05	13	0.35
相模原市	-	-	15	0.56	1	0.04	4	0.15
県域 (横浜市、川崎市、相模原市を除く)	7	0.10	9	0.12	-	-	13	0.18
横須賀市	-	-	3	0.33	-	-	-	-
藤沢市	2	0.20	-	-	-	-	4	0.40
茅ヶ崎市	-	-	1	0.14	-	-	3	0.43
平塚	1	0.14	-	-	-	-	2	0.29
平塚 秦野センター	1	0.17	2	0.33	-	-	1	0.17
鎌倉	-	-	-	-	-	-	-	-
鎌倉 三崎センター	-	-	-	-	-	-	-	-
小田原	1	0.17	-	-	-	-	-	-
小田原 足柄上センター	-	-	-	-	-	-	-	-
厚木	-	-	2	0.20	-	-	3	0.30
厚木 大和センター	2	0.29	1	0.14	-	-	-	-

神奈川県	ヘルパンギーナ		流行性耳下腺炎		急性出血性結膜炎		流行性角結膜炎		細菌性髄膜炎	
	報告数	定点当たり	報告数	定点当たり	報告数	定点当たり	報告数	定点当たり	報告数	定点当たり
全県	20	0.09	10	0.05	-	-	33	0.67	-	-
横浜市	9	0.11	4	0.05	-	-	5	0.25	-	-
川崎市	5	0.14	2	0.05	-	-	3	0.33	-	-
相模原市	1	0.04	2	0.07	-	-	15	5.00	-	-
県域 (横浜市、川崎市、相模原市を除く)	5	0.07	2	0.03	-	-	10	0.59	-	-
横須賀市	-	-	-	-	-	-	2	1.00	-	-
藤沢市	1	0.10	-	-	-	-	-	-	-	-
茅ヶ崎市	-	-	-	-	-	-	-	-
平塚	2	0.29	1	0.14	-	-	-	-	-	-
平塚 秦野センター	-	-	-	-	-	-	-	-
鎌倉	1	0.17	-	-	-	-	-	-
鎌倉 三崎センター	-	-	-	-
小田原	-	-	-	-	-	-	-	-
小田原 足柄上センター	-	-	-	-	-	-
厚木	1	0.10	-	-	-	-	8	2.67	-	-
厚木 大和センター	-	-	1	0.14	-	-	-	-

表2 報告数・定点当たり報告数、疾病・年齢階級別
(全県及び横浜市・川崎市・相模原市を除く県域) (その1)

2022年46週(11月14日～11月20日)

*表2は、各保健福祉事務所からの最新の報告をもとに作成しているため、国の還元データである表1および表3の数値と一致しないことがあります。

インフルエンザ定点		項目	合計	～5か月	～11か月	1歳	2	3	4	5	6	7	8
インフルエンザ (高病原性鳥インフルエンザを除く)	全国	報告数	546	-	2	19	22	34	44	42	28	34	17
		定点当たり	0.11	-	0.00	0.00	0.00	0.01	0.01	0.01	0.01	0.01	0.00
	全県	報告数	11	-	-	-	2	1	-	1	1	1	-
		定点当たり	0.03	-	-	-	0.01	0.00	-	0.00	0.00	0.00	-
県域	報告数	1	-	-	-	-	-	-	1	-	-	-	
	定点当たり	0.01	-	-	-	-	-	-	0.01	-	-	-	

小児科定点		項目	合計	～5か月	～11か月	1歳	2	3	4	5	6	7	8
RSウイルス 感染症	全国	報告数	2,336	262	299	732	440	305	167	77	25	10	4
		定点当たり	0.74	0.08	0.10	0.23	0.14	0.10	0.05	0.02	0.01	0.00	0.00
	全県	報告数	50	8	9	15	9	5	2	2	-	-	-
		定点当たり	0.23	0.04	0.04	0.07	0.04	0.02	0.01	0.01	-	-	-
県域	報告数	22	4	4	5	6	2	-	1	-	-	-	
	定点当たり	0.30	0.05	0.05	0.07	0.08	0.03	-	0.01	-	-	-	
咽頭結膜熱	全国	報告数	263	6	25	91	68	26	22	7	5	1	4
		定点当たり	0.08	0.00	0.01	0.03	0.02	0.01	0.01	0.00	0.00	0.00	0.00
	全県	報告数	5	-	-	2	2	1	-	-	-	-	-
		定点当たり	0.02	-	-	0.01	0.01	0.00	-	-	-	-	-
県域	報告数	2	-	-	1	-	1	-	-	-	-	-	
	定点当たり	0.03	-	-	0.01	-	0.01	-	-	-	-	-	
A群溶血性 レンサ球菌 咽頭炎	全国	報告数	1,247	6	10	73	122	114	140	130	127	93	78
		定点当たり	0.40	0.00	0.00	0.02	0.04	0.04	0.04	0.04	0.04	0.03	0.02
	全県	報告数	60	-	1	7	5	5	10	9	7	3	6
		定点当たり	0.27	-	0.00	0.03	0.02	0.02	0.05	0.04	0.03	0.01	0.03
県域	報告数	7	-	-	2	-	-	1	-	2	1	-	
	定点当たり	0.10	-	-	0.03	-	-	0.01	-	0.03	0.01	-	
感染性胃腸炎	全国	報告数	10,087	90	612	1,556	1,331	1,206	1,113	835	650	474	349
		定点当たり	3.21	0.03	0.19	0.50	0.42	0.38	0.35	0.27	0.21	0.15	0.11
	全県	報告数	771	7	35	103	73	96	91	79	60	49	28
		定点当たり	3.50	0.03	0.16	0.47	0.33	0.44	0.41	0.36	0.27	0.22	0.13
県域	報告数	263	5	9	31	25	31	28	32	20	17	11	
	定点当たり	3.60	0.07	0.12	0.42	0.34	0.42	0.38	0.44	0.27	0.23	0.15	
水痘	全国	報告数	353	3	13	30	20	16	19	38	31	26	30
		定点当たり	0.11	0.00	0.00	0.01	0.01	0.01	0.01	0.01	0.01	0.01	0.01
	全県	報告数	17	-	-	1	1	1	4	1	-	1	2
		定点当たり	0.08	-	-	0.00	0.00	0.00	0.02	0.00	-	0.00	0.01
県域	報告数	7	-	-	1	1	1	4	-	-	-	-	
	定点当たり	0.10	-	-	0.01	0.01	0.01	0.05	-	-	-	-	

インフルエンザ定点		項目	9	10-14	15-19	20-29	30-39	40-49	50-59	60-69	70-79	80歳以上
インフルエンザ (高病原性鳥インフルエンザを除く)	全国	報告数	17	84	56	57	33	21	12	12	6	6
		定点当たり	0.00	0.02	0.01	0.01	0.01	0.00	0.00	0.00	0.00	0.00
	全県	報告数	-	-	2	-	1	2	-	-	-	-
		定点当たり	-	-	0.01	-	0.00	0.01	-	-	-	-
県域	報告数	-	-	-	-	-	-	-	-	-	-	
	定点当たり	-	-	-	-	-	-	-	-	-	-	

小児科定点		項目	9	10-14	15-19	20歳以上
RSウイルス 感染症	全国	報告数	3	3	3	6
		定点当たり	0.00	0.00	0.00	0.00
	全県	報告数	-	-	-	-
		定点当たり	-	-	-	-
県域	報告数	-	-	-	-	
	定点当たり	-	-	-	-	
咽頭結膜熱	全国	報告数	-	5	1	2
		定点当たり	-	0.00	0.00	0.00
	全県	報告数	-	-	-	-
		定点当たり	-	-	-	-
県域	報告数	-	-	-	-	
	定点当たり	-	-	-	-	
A群溶血性 レンサ球菌 咽頭炎	全国	報告数	72	189	30	63
		定点当たり	0.02	0.06	0.01	0.02
	全県	報告数	1	3	-	3
		定点当たり	0.00	0.01	-	0.01
県域	報告数	-	1	-	-	
	定点当たり	-	0.01	-	-	
感染性胃腸炎	全国	報告数	266	819	152	634
		定点当たり	0.08	0.26	0.05	0.20
	全県	報告数	19	71	11	49
		定点当たり	0.09	0.32	0.05	0.22
県域	報告数	7	26	4	17	
	定点当たり	0.10	0.36	0.05	0.23	
水痘	全国	報告数	25	78	13	11
		定点当たり	0.01	0.02	0.00	0.00
	全県	報告数	1	3	1	1
		定点当たり	0.00	0.01	0.00	0.00
県域	報告数	-	-	-	-	
	定点当たり	-	-	-	-	

表2 報告数・定点当たり報告数、疾病・年齢階級別
(全県及び横浜市・川崎市・相模原市を除く県域) (その2)

2022年46週(11月14日～11月20日)

*表2は、各保健福祉事務所からの最新の報告をもとに作成しているため、国の還元データである表1および表3の数値と一致しないことがあります。

小児科定点	項目	合計	～5か月	～11か月	1歳	
手足口病	全国	報告数	1,724	18	100	708
		定点当たり	0.55	0.01	0.03	0.23
	全県	報告数	57	-	4	11
		定点当たり	0.26	-	0.02	0.05
	県域	報告数	9	-	-	1
		定点当たり	0.12	-	-	0.01
伝染性紅斑	全国	報告数	32	-	3	10
		定点当たり	0.01	-	0.00	0.00
	全県	報告数	4	-	-	4
		定点当たり	0.02	-	-	0.02
	県域	報告数	-	-	-	-
		定点当たり	-	-	-	-
突発性発しん	全国	報告数	789	5	210	448
		定点当たり	0.25	0.00	0.07	0.14
	全県	報告数	49	-	16	22
		定点当たり	0.22	-	0.07	0.10
	県域	報告数	13	-	5	3
		定点当たり	0.18	-	0.07	0.04
ヘルパンギーナ	全国	報告数	561	2	37	188
		定点当たり	0.18	0.00	0.01	0.06
	全県	報告数	20	-	1	5
		定点当たり	0.09	-	0.00	0.02
	県域	報告数	5	-	-	1
		定点当たり	0.07	-	-	0.01
流行性耳下腺炎	全国	報告数	106	-	1	6
		定点当たり	0.03	-	0.00	0.00
	全県	報告数	10	-	-	1
		定点当たり	0.05	-	-	0.00
	県域	報告数	2	-	-	-
		定点当たり	0.03	-	-	-

小児科定点	項目	2	3	4	5	6	7	8	9	10-14	15-19	20歳以上		
手足口病	全国	報告数	428	231	101	60	28	13	6	8	11	2	10	
		定点当たり	0.14	0.07	0.03	0.02	0.01	0.00	0.00	0.00	0.00	0.00	0.00	
	全県	報告数	14	9	9	7	1	-	1	-	1	-	-	
		定点当たり	0.06	0.04	0.04	0.03	0.00	-	0.00	-	0.00	-	-	
	県域	報告数	3	3	-	1	-	-	-	-	1	-	-	
		定点当たり	0.04	0.04	-	0.01	-	-	-	-	0.01	-	-	
伝染性紅斑	全国	報告数	8	4	1	1	2	-	-	1	2	-	-	
		定点当たり	0.00	0.00	0.00	0.00	0.00	-	-	0.00	0.00	-	-	
	全県	報告数	-	-	-	-	-	-	-	-	-	-	-	
		定点当たり	-	-	-	-	-	-	-	-	-	-	-	
	県域	報告数	-	-	-	-	-	-	-	-	-	-	-	
		定点当たり	-	-	-	-	-	-	-	-	-	-	-	
突発性発しん	全国	報告数	84	24	13	3	2	-	-	-	-	-	-	
		定点当たり	0.03	0.01	0.00	0.00	0.00	-	-	-	-	-	-	
	全県	報告数	8	3	-	-	-	-	-	-	-	-	-	
		定点当たり	0.04	0.01	-	-	-	-	-	-	-	-	-	
	県域	報告数	4	1	-	-	-	-	-	-	-	-	-	
		定点当たり	0.05	0.01	-	-	-	-	-	-	-	-	-	
ヘルパンギーナ	全国	報告数	152	66	51	20	13	9	4	5	9	-	5	
		定点当たり	0.05	0.02	0.02	0.01	0.00	0.00	0.00	0.00	0.00	0.00	-	0.00
	全県	報告数	6	2	3	1	1	-	-	-	-	-	-	1
		定点当たり	0.03	0.01	0.01	0.00	0.00	-	-	-	-	-	-	0.00
	県域	報告数	2	-	1	1	-	-	-	-	-	-	-	-
		定点当たり	0.03	-	0.01	0.01	-	-	-	-	-	-	-	-
流行性耳下腺炎	全国	報告数	6	10	13	17	12	12	13	7	8	1	-	
		定点当たり	0.00	0.00	0.00	0.01	0.00	0.00	0.00	0.00	0.00	0.00	0.00	-
	全県	報告数	1	2	1	2	1	2	-	-	-	-	-	-
		定点当たり	0.00	0.01	0.00	0.01	0.00	0.01	-	-	-	-	-	-
	県域	報告数	-	-	-	1	-	1	-	-	-	-	-	-
		定点当たり	-	-	-	0.01	-	0.01	-	-	-	-	-	-

表2 報告数・定点当たり報告数、疾病・年齢階級別
(全県及び横浜市・川崎市・相模原市を除く県域) (その3)

2022年46週(11月14日～11月20日)

*表2は、各保健福祉事務所からの最新の報告をもとに作成しているため、国の還元データである表1および表3の数値と一致しないことがあります。

眼科定点		項目	合計	～5か月	～11か月	1歳	2	3	4	5	6	7	8
急性出血性結膜炎	全国	報告数	1	-	-	-	-	-	1	-	-	-	-
		定点当たり	0.00	-	-	-	-	-	0.00	-	-	-	-
	全県	報告数	-	-	-	-	-	-	-	-	-	-	-
		定点当たり	-	-	-	-	-	-	-	-	-	-	-
	県域	報告数	-	-	-	-	-	-	-	-	-	-	-
		定点当たり	-	-	-	-	-	-	-	-	-	-	-
流行性角結膜炎	全国	報告数	135	-	2	9	4	3	5	2	1	-	-
		定点当たり	0.19	-	0.00	0.01	0.01	0.00	0.01	0.00	0.00	-	-
	全県	報告数	33	-	1	6	1	1	3	-	1	-	-
		定点当たり	0.67	-	0.02	0.12	0.02	0.02	0.06	-	0.02	-	-
	県域	報告数	10	-	-	1	-	1	-	-	-	-	-
		定点当たり	0.59	-	-	0.06	-	0.06	-	-	-	-	-

基幹定点(週報)		項目	合計	0歳	1-4	5-9	10-14	15-19	20-24	25-29	30-34	35-39	40-44
細菌性髄膜炎	全国	報告数	3	1	1	-	-	-	-	-	-	1	-
		定点当たり	0.01	0.00	0.00	-	-	-	-	-	-	0.00	-
	全県	報告数	-	-	-	-	-	-	-	-	-	-	-
		定点当たり	-	-	-	-	-	-	-	-	-	-	-
	県域	報告数	-	-	-	-	-	-	-	-	-	-	-
		定点当たり	-	-	-	-	-	-	-	-	-	-	-
無菌性髄膜炎	全国	報告数	9	1	-	-	-	1	-	1	1	1	2
		定点当たり	0.02	0.00	-	-	-	0.00	-	0.00	0.00	0.00	0.00
	全県	報告数	1	-	-	-	-	-	-	-	-	-	1
		定点当たり	0.09	-	-	-	-	-	-	-	-	-	0.09
	県域	報告数	-	-	-	-	-	-	-	-	-	-	-
		定点当たり	-	-	-	-	-	-	-	-	-	-	-
マイコプラズマ肺炎	全国	報告数	13	-	7	2	-	-	-	1	-	-	-
		定点当たり	0.03	-	0.01	0.00	-	-	-	0.00	-	-	-
	全県	報告数	-	-	-	-	-	-	-	-	-	-	-
		定点当たり	-	-	-	-	-	-	-	-	-	-	-
	県域	報告数	-	-	-	-	-	-	-	-	-	-	-
		定点当たり	-	-	-	-	-	-	-	-	-	-	-
クラミジア肺炎(オウム病を除く)	全国	報告数	1	1	-	-	-	-	-	-	-	-	-
		定点当たり	0.00	0.00	-	-	-	-	-	-	-	-	-
	全県	報告数	-	-	-	-	-	-	-	-	-	-	-
		定点当たり	-	-	-	-	-	-	-	-	-	-	-
	県域	報告数	-	-	-	-	-	-	-	-	-	-	-
		定点当たり	-	-	-	-	-	-	-	-	-	-	-
感染性胃腸炎(ロタウイルス)	全国	報告数	1	-	1	-	-	-	-	-	-	-	-
		定点当たり	0.00	-	0.00	-	-	-	-	-	-	-	-
	全県	報告数	-	-	-	-	-	-	-	-	-	-	-
		定点当たり	-	-	-	-	-	-	-	-	-	-	-
	県域	報告数	-	-	-	-	-	-	-	-	-	-	-
		定点当たり	-	-	-	-	-	-	-	-	-	-	-

眼科定点		項目	9	10-14	15-19	20-29	30-39	40-49	50-59	60-69	70歳以上
急性出血性結膜炎	全国	報告数	-	-	-	-	-	-	-	-	-
		定点当たり	-	-	-	-	-	-	-	-	-
	全県	報告数	-	-	-	-	-	-	-	-	-
		定点当たり	-	-	-	-	-	-	-	-	-
	県域	報告数	-	-	-	-	-	-	-	-	-
		定点当たり	-	-	-	-	-	-	-	-	-
流行性角結膜炎	全国	報告数	1	1	7	19	25	29	8	9	10
		定点当たり	0.00	0.00	0.01	0.03	0.04	0.04	0.01	0.01	0.01
	全県	報告数	-	1	2	3	5	2	2	2	3
		定点当たり	-	0.02	0.04	0.06	0.10	0.04	0.04	0.04	0.06
	県域	報告数	-	1	1	1	-	2	-	2	1
		定点当たり	-	0.06	0.06	0.06	-	0.12	-	0.12	0.06

基幹定点(週報)		項目	45-49	50-54	55-59	60-64	65-69	70歳以上
細菌性髄膜炎	全国	報告数	-	-	-	-	-	-
		定点当たり	-	-	-	-	-	-
	全県	報告数	-	-	-	-	-	-
		定点当たり	-	-	-	-	-	-
	県域	報告数	-	-	-	-	-	-
		定点当たり	-	-	-	-	-	-
無菌性髄膜炎	全国	報告数	1	-	1	-	-	-
		定点当たり	0.00	-	0.00	-	-	-
	全県	報告数	-	-	-	-	-	-
		定点当たり	-	-	-	-	-	-
	県域	報告数	-	-	-	-	-	-
		定点当たり	-	-	-	-	-	-
マイコプラズマ肺炎	全国	報告数	-	1	-	-	-	2
		定点当たり	-	0.00	-	-	-	0.00
	全県	報告数	-	-	-	-	-	-
		定点当たり	-	-	-	-	-	-
	県域	報告数	-	-	-	-	-	-
		定点当たり	-	-	-	-	-	-
クラミジア肺炎(オウム病を除く)	全国	報告数	-	-	-	-	-	-
		定点当たり	-	-	-	-	-	-
	全県	報告数	-	-	-	-	-	-
		定点当たり	-	-	-	-	-	-
	県域	報告数	-	-	-	-	-	-
		定点当たり	-	-	-	-	-	-
感染性胃腸炎(ロタウイルス)	全国	報告数	-	-	-	-	-	-
		定点当たり	-	-	-	-	-	-
	全県	報告数	-	-	-	-	-	-
		定点当たり	-	-	-	-	-	-
	県域	報告数	-	-	-	-	-	-
		定点当たり	-	-	-	-	-	-

表3 5週前～今週の推移 (その1)
 (全県及び横浜市・川崎市・相模原市を除く県域)

2022年46週(11月14日～11月20日)

疾病名	項目		5週前	4週前	3週前	2週前	1週前	今週
			41週	42週	43週	44週	45週	46週
			(10月10日 ～10月16 日)	(10月17日 ～10月23 日)	(10月24日 ～10月30 日)	(10月31日 ～11月06 日)	(11月07日 ～11月13 日)	(11月14日 ～11月20 日)
インフルエンザ (高病原性鳥インフル ンザを除く)	全県	報告数	7	4	39	12	5	11
		定点当たり	0.02	0.01	0.12	0.04	0.01	0.03
	県域	報告数	1	3	9	3	1	1
		定点当たり	0.01	0.03	0.08	0.03	0.01	0.01
RSウイルス 感染症	全県	報告数	108	155	127	87	88	50
		定点当たり	0.49	0.73	0.60	0.40	0.39	0.23
	県域	報告数	53	81	65	35	38	22
		定点当たり	0.75	1.11	0.89	0.48	0.52	0.30
咽頭結膜熱	全県	報告数	5	5	8	14	8	5
		定点当たり	0.02	0.02	0.04	0.06	0.04	0.02
	県域	報告数	3	1	2	2	5	2
		定点当たり	0.04	0.01	0.03	0.03	0.07	0.03
A群溶血性 レンサ球菌 咽頭炎	全県	報告数	59	85	80	71	69	60
		定点当たり	0.27	0.40	0.38	0.33	0.31	0.27
	県域	報告数	16	8	10	17	10	7
		定点当たり	0.23	0.11	0.14	0.23	0.14	0.10
感染性胃腸炎	全県	報告数	436	445	517	541	686	771
		定点当たり	1.98	2.11	2.44	2.48	3.08	3.50
	県域	報告数	135	161	171	175	230	263
		定点当たり	1.90	2.21	2.34	2.40	3.15	3.60
水痘	全県	報告数	14	15	19	20	21	17
		定点当たり	0.06	0.07	0.09	0.09	0.09	0.08
	県域	報告数	6	5	5	3	4	7
		定点当たり	0.08	0.07	0.07	0.04	0.05	0.10
手足口病	全県	報告数	335	302	191	162	96	57
		定点当たり	1.52	1.43	0.90	0.74	0.43	0.26
	県域	報告数	88	68	64	27	14	9
		定点当たり	1.24	0.93	0.88	0.37	0.19	0.12
伝染性紅斑	全県	報告数	6	2	4	2	3	4
		定点当たり	0.03	0.01	0.02	0.01	0.01	0.02
	県域	報告数	1	-	1	-	1	-
		定点当たり	0.01	-	0.01	-	0.01	-
突発性発しん	全県	報告数	39	52	51	76	59	49
		定点当たり	0.18	0.25	0.24	0.35	0.26	0.22
	県域	報告数	15	18	20	27	22	13
		定点当たり	0.21	0.25	0.27	0.37	0.30	0.18

表3 5週前～今週の推移 (その2)
 (全県及び横浜市・川崎市・相模原市を除く県域)

2022年46週(11月14日～11月20日)

疾病名	項目		5週前	4週前	3週前	2週前	1週前	今週
			41週	42週	43週	44週	45週	46週
			(10月10日 ～10月16 日)	(10月17日 ～10月23 日)	(10月24日 ～10月30 日)	(10月31日 ～11月06 日)	(11月07日 ～11月13 日)	(11月14日 ～11月20 日)
ヘルパンギーナ	全県	報告数	70	78	45	35	18	20
		定点当たり	0.32	0.37	0.21	0.16	0.08	0.09
	県域	報告数	21	33	23	8	4	5
		定点当たり	0.30	0.45	0.32	0.11	0.05	0.07
流行性耳下腺炎	全県	報告数	11	9	3	4	12	10
		定点当たり	0.05	0.04	0.01	0.02	0.05	0.05
	県域	報告数	2	2	2	1	2	2
		定点当たり	0.03	0.03	0.03	0.01	0.03	0.03
急性出血性結膜炎	全県	報告数	1	-	-	-	-	-
		定点当たり	0.02	-	-	-	-	-
	県域	報告数	1	-	-	-	-	-
		定点当たり	0.06	-	-	-	-	-
流行性角結膜炎	全県	報告数	31	34	20	27	27	33
		定点当たり	0.60	0.65	0.38	0.52	0.54	0.67
	県域	報告数	10	14	9	14	7	10
		定点当たり	0.59	0.82	0.53	0.82	0.41	0.59
細菌性髄膜炎	全県	報告数	2	-	-	-	2	-
		定点当たり	0.18	-	-	-	0.18	-
	県域	報告数	1	-	-	-	2	-
		定点当たり	0.20	-	-	-	0.40	-
無菌性髄膜炎	全県	報告数	-	-	-	1	1	1
		定点当たり	-	-	-	0.09	0.09	0.09
	県域	報告数	-	-	-	-	1	-
		定点当たり	-	-	-	-	0.20	-
マイコプラズマ肺炎	全県	報告数	-	-	-	-	-	-
		定点当たり	-	-	-	-	-	-
	県域	報告数	-	-	-	-	-	-
		定点当たり	-	-	-	-	-	-
クラミジア肺炎 (オウム病を除く)	全県	報告数	-	-	-	-	-	-
		定点当たり	-	-	-	-	-	-
	県域	報告数	-	-	-	-	-	-
		定点当たり	-	-	-	-	-	-
感染性胃腸炎 (ロタウイルス)	全県	報告数	-	-	-	-	1	-
		定点当たり	-	-	-	-	0.09	-
	県域	報告数	-	-	-	-	-	-
		定点当たり	-	-	-	-	-	-