



今週の注目感染症

～レジオネラ症～

レジオネラ症はレジオネラ属菌による細菌感染症です。主な病型として重症の肺炎を引き起こす肺炎型と、一過性で自然に改善するポンティアック熱型が知られています。症状としては、肺炎型の場合は全身倦怠感、頭痛、筋肉痛などから始まり、咳や38度以上の発熱、悪寒、胸痛、呼吸困難がみられるようになります。ポンティアック熱型の場合は突然の発熱、悪寒、筋肉痛の症状がみられますが、一過性で自然に治癒します。レジオネラ症の治療には抗菌薬を用います。レジオネラ症は主にレジオネラ属菌に汚染されたエアロゾル（細かい霧やしぶき）の吸入によって細菌が感染することによって起こります。エアロゾルの発生源としてエアコン、加湿器、循環式浴槽などがあります。これらの清掃を定期的に行いレジオネラ属菌に汚染されたエアロゾルの発生を防ぐことが重要です。

～新型コロナウイルス感染症～

2022年第45週の報告数は25,368例となり、前週19,512例とくらべて増加しています（※患者情報の変更により、前週と数字が異なる場合があります）。感染拡大を防ぐために、適切な場面でのマスク着用、手洗い、三密の回避等の基本的感染予防の徹底をお願いします。また、神奈川県が公開している情報などで感染時にとるべき行動を確認しておきましょう。

今週の全数把握対象疾患

(当該週の国による集計及び各保健福祉事務所からの報告をもとに期日を決めて集計しているため、集計数が前後することがあります。)

分類	対象疾患	内訳				神奈川県 (今週)	神奈川県 (2022年累計)
		県域	横浜市	川崎市	相模原市		
二類	結核	5	5	3	4	17	871
四類	つつが虫病	1				1	4
	デング熱			1		1	5
	レジオネラ症	2		2		4	101
五類	アメーバ赤痢		1			1	36
	カルバペナム耐性腸内細菌科細菌感染症		1			1	100
	急性脳炎			1		1	24
	劇症型溶血性レンサ球菌感染症		1			1	51
	侵襲性肺炎球菌感染症		3	1		4	67
	梅毒	1	5	1	2	9	437

全数把握対象疾患情報

- ・結核17例：年齢群は20歳代1例、30歳代1例、50歳代6例、60歳代3例、70歳代3例、80歳代2例、90歳以上1例、病型は肺結核9例、粟粒結核1例、結核性胸膜炎1例、頸部リンパ節結核1例、無症状病原体保有者5例
- ・つつが虫病1例：年齢群は70歳代、推定感染経路は動物・蚊・昆虫等からの感染、推定感染地域は神奈川県
- ・デング熱1例：年齢群は30歳代、病型はデング熱、推定感染経路は動物・蚊・昆虫等からの感染、推定感染地域は国外（ベトナム）
- ・レジオネラ症4例：年齢群は50歳代1例、70歳代3例、病型は肺炎型4例、推定感染経路は水系感染2例、不明2例、推定感染地域は神奈川県3例、福岡県1例
- ・アメーバ赤痢1例：年齢群は50歳代、病型は腸管アメーバ症、感染経路は不明、推定感染地域は神奈川県
- ・カルバペナム耐性腸内細菌科細菌感染症1例：年齢群は80歳代、菌種は、*Morganella morganii*、推定感染経路は以前からの保菌、感染地域は不明
- ・急性脳炎1例：年齢群は10歳未満、病原体不明、感染経路は不明、推定感染地域は神奈川県
- ・劇症型溶血性レンサ球菌感染症1例：年齢群は80歳代、血清群はA群、推定感染経路は創傷感染、推定感染地域は東京都
- ・侵襲性肺炎球菌感染症4例：年齢群は40歳代1例、50歳代1例、60歳代1例、90歳以上1例、推定感染経路は飛沫・飛沫核感染1例、不明3例、推定感染地域は神奈川県2例、国外（トルコ、ベトナム、マレーシア）1例、日本国内都道府県不明1例、ワクチン接種歴は、無し2例、不明2例
- ・梅毒9例：年齢群は20歳代5例、30歳代2例、40歳代1例、50歳代1例、病型は早期顕症梅毒Ⅰ期4例、早期顕症梅毒Ⅱ期2例、無症状病原体保有者3例、推定感染経路は性的接触8例、不明1例、推定感染地域は神奈川県9例

新型インフルエンザ等感染症

新型コロナウイルス感染症 25,368例

今週の定点把握対象疾患

- ・定点当たり報告数が注意報・警報レベルを超える疾患はありません。

神奈川県感染症情報センター

神奈川県衛生研究所 企画情報部 衛生情報課

TEL:0467-83-4400(代表)

FAX:0467-89-5211(企画情報部)

感染症発生動向調査事業は「感染症の予防及び感染症の患者に対する医療に関する法律」によって行われています。

*県域とは、神奈川県内の市町村のうち横浜市、川崎市、相模原市を除いた地域です

感染症発生動向調査: 週報対象疾患の時系列グラフ

※疾患名の括弧書きは、一般名称であり、正式名称ではありません。

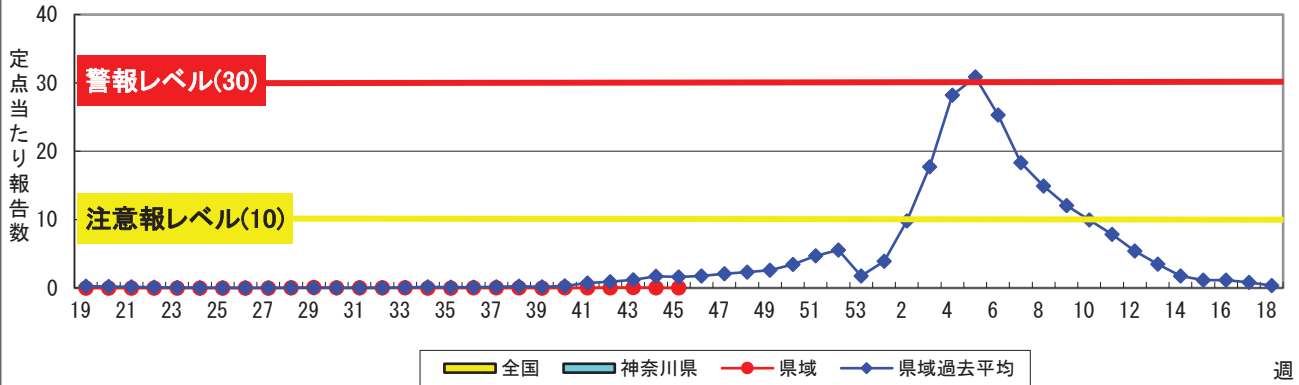
※神奈川県 & 県域(横浜市・川崎市・相模原市を除く)のデータです。

2022年45週

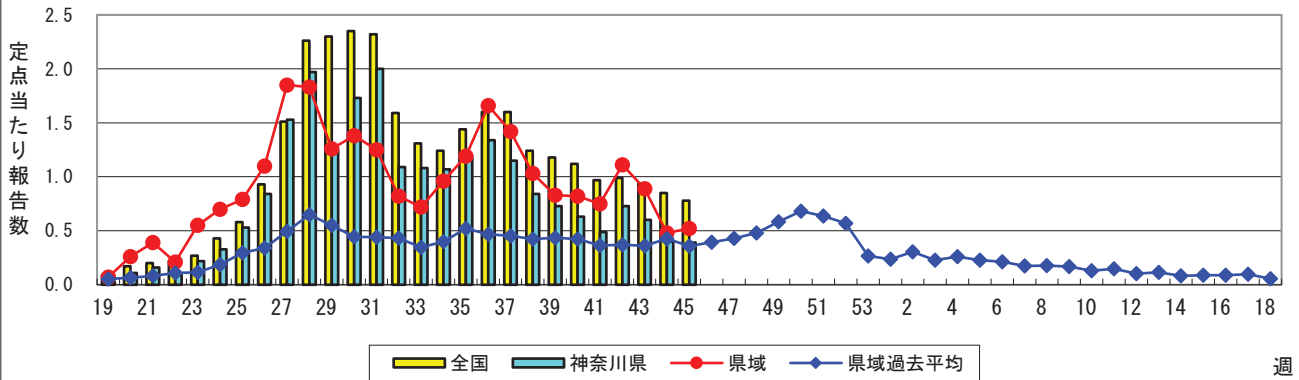
(11月07日～11月13日)

※一部疾患について、これまでの感染症発生動向調査データから定められた「警報レベル」「注意報レベル」を記載しています。

インフルエンザ(高病原性鳥インフルエンザを除く)

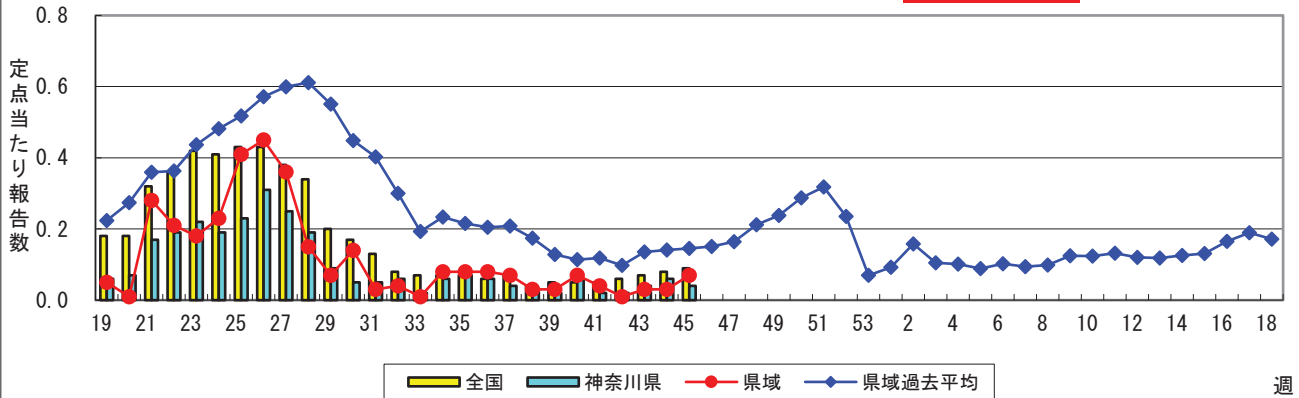


RSウイルス感染症



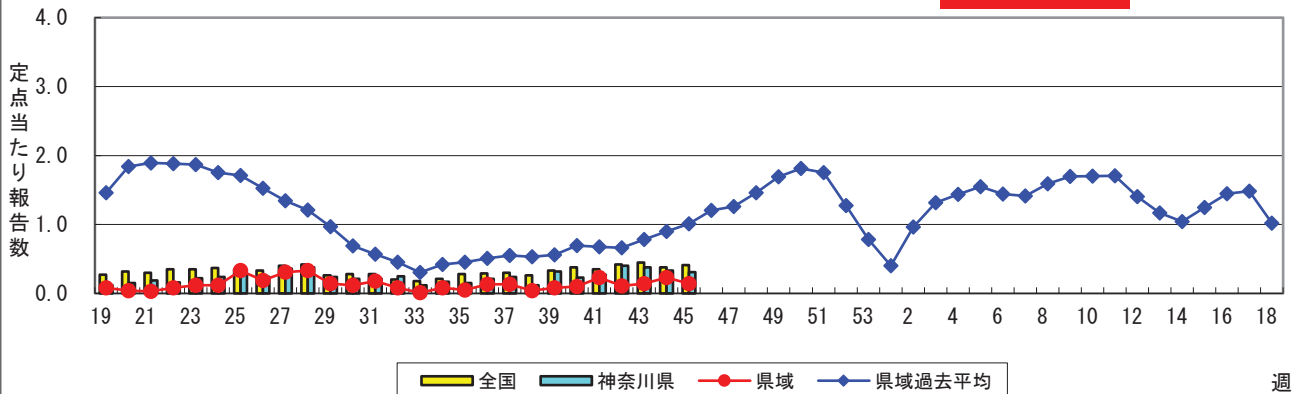
咽頭結膜熱(プール熱)

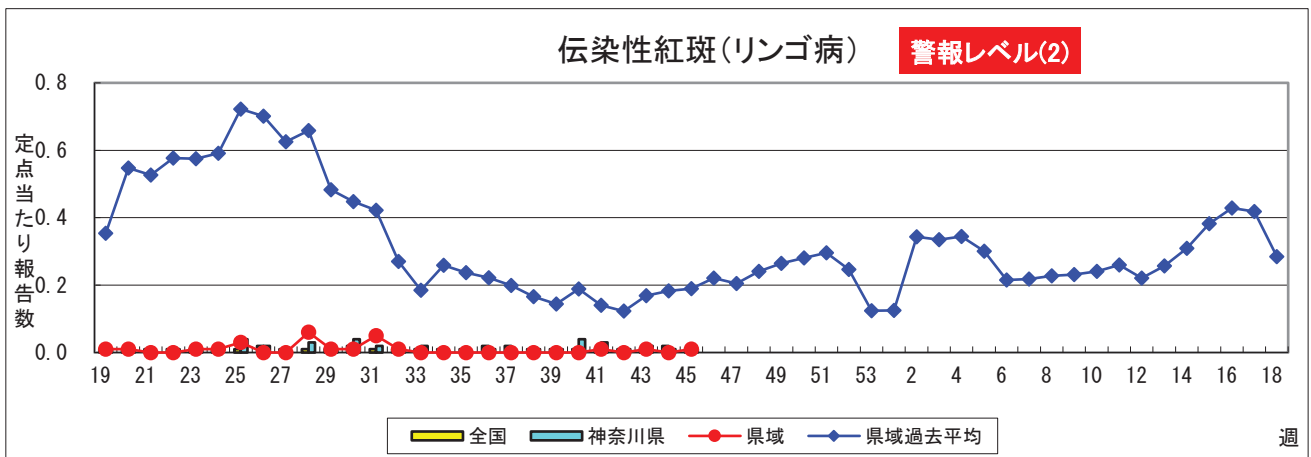
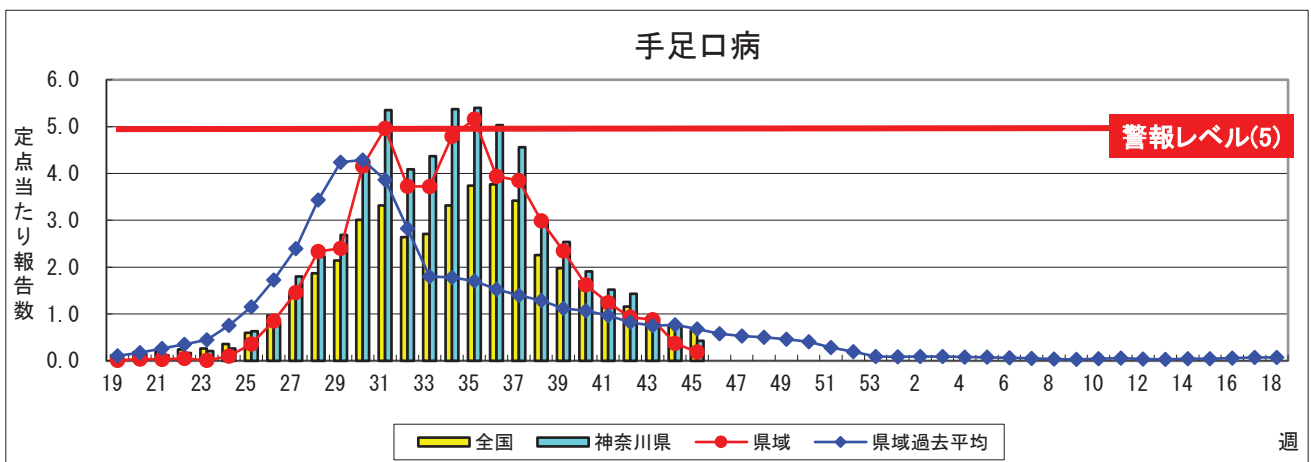
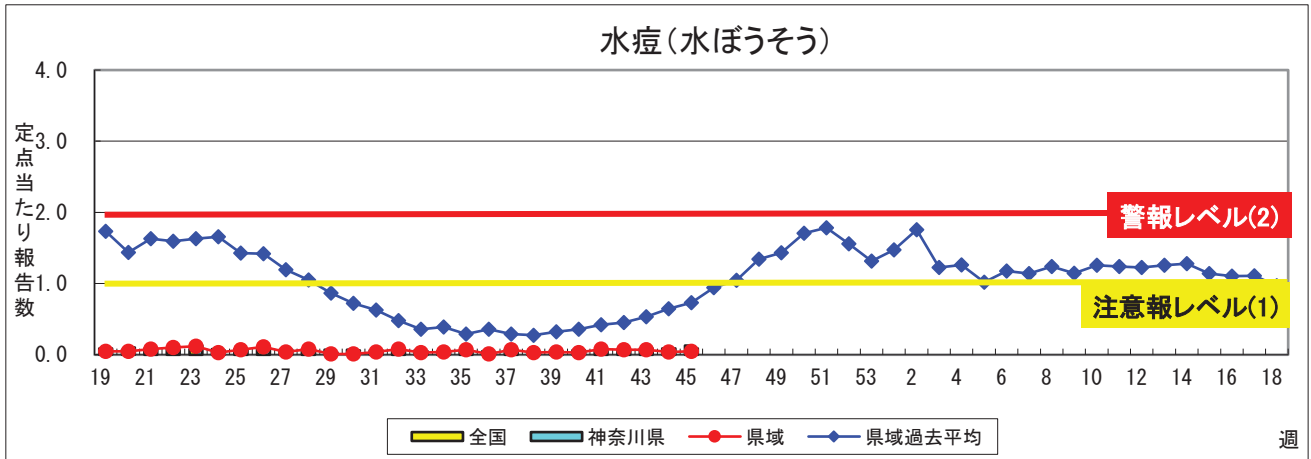
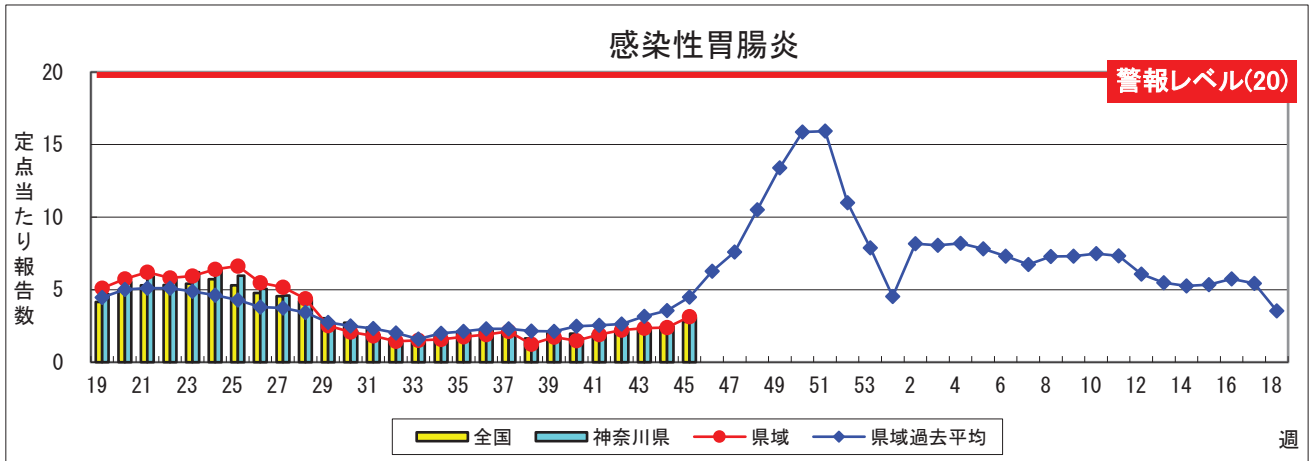
警報レベル(3)



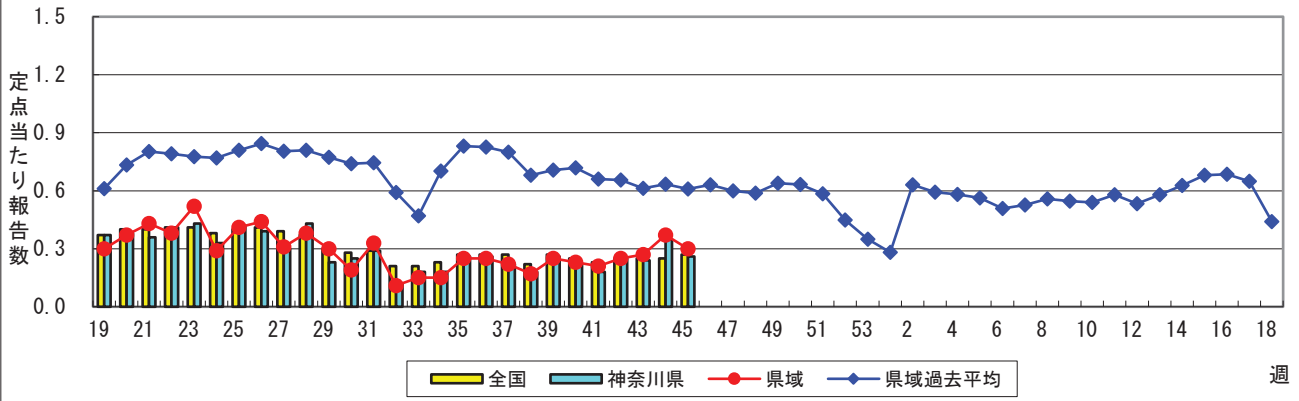
A群溶血性レンサ球菌咽頭炎

警報レベル(8)



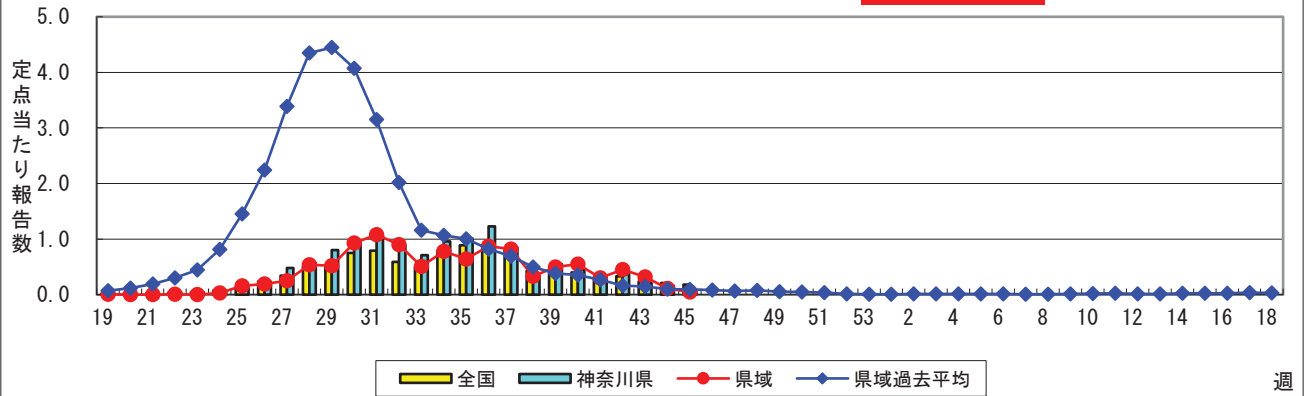


突発性発しん



ヘルパンギーナ

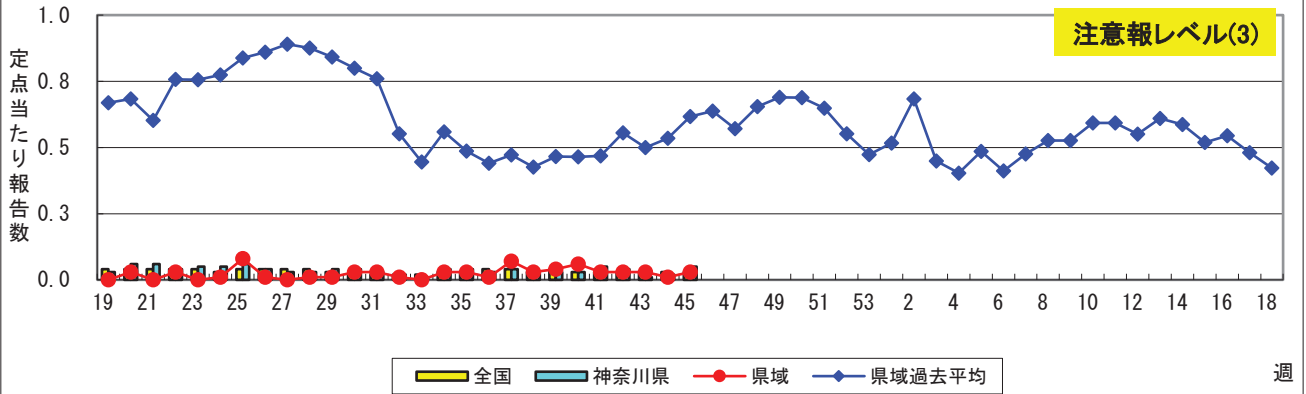
警報レベル(6)



流行性耳下腺炎(おたふくかぜ)

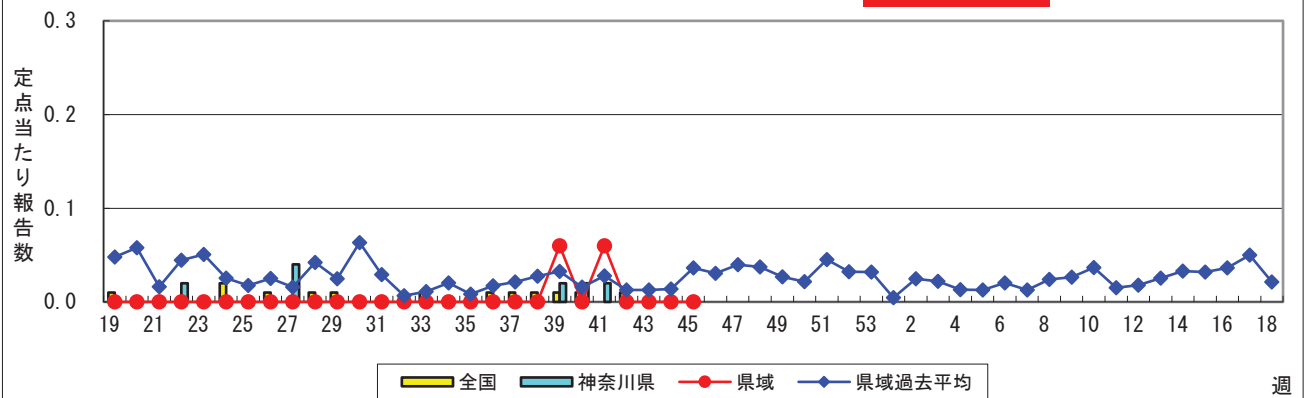
警報レベル(6)

注意報レベル(3)



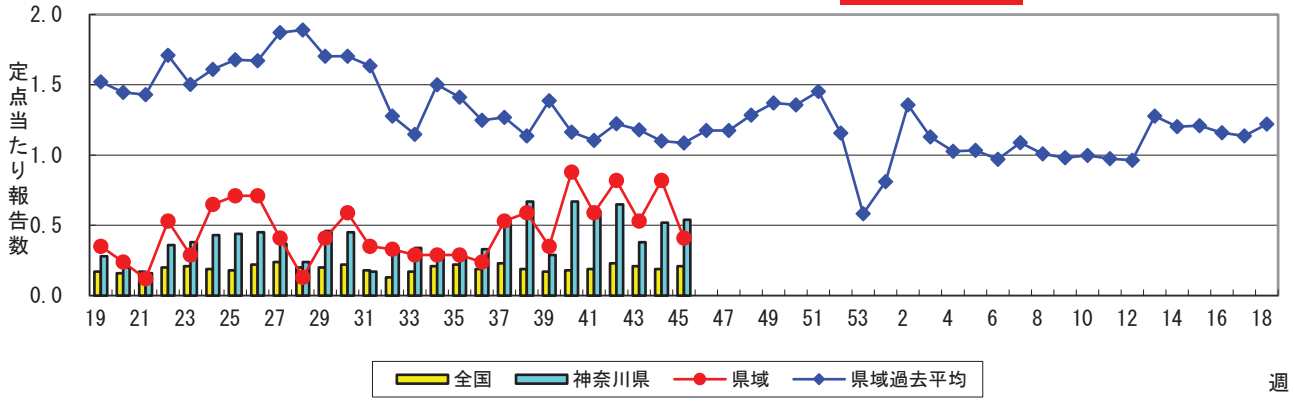
急性出血性結膜炎

警報レベル(1)

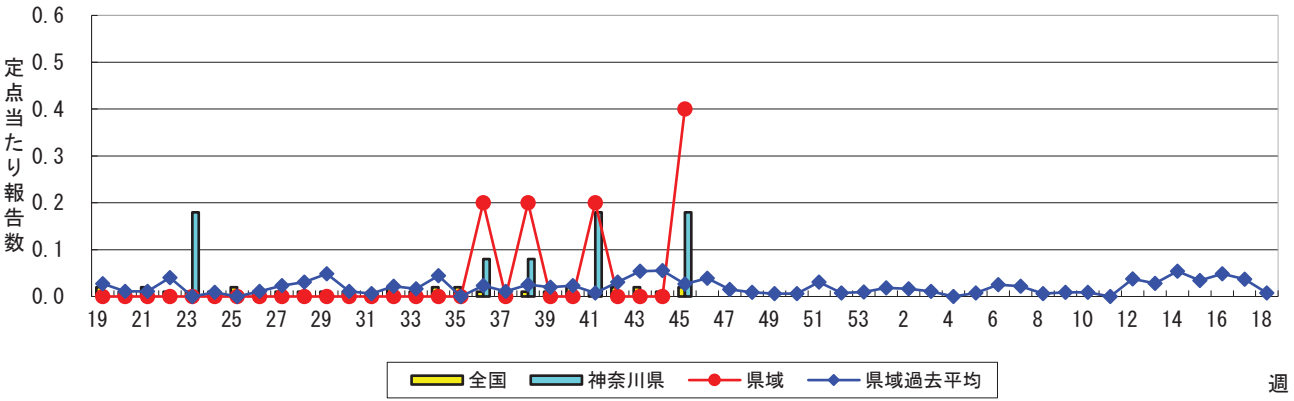


流行性角結膜炎

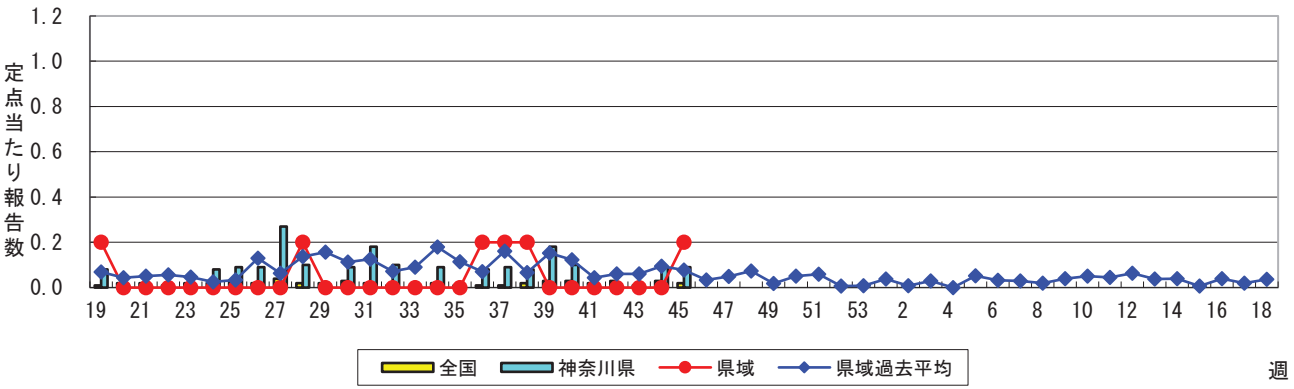
警報レベル(8)



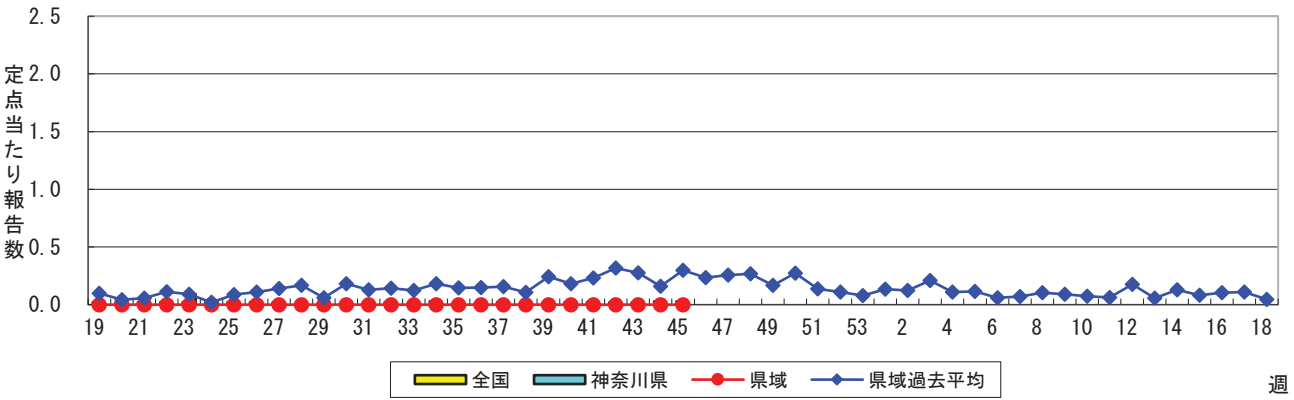
細菌性髄膜炎



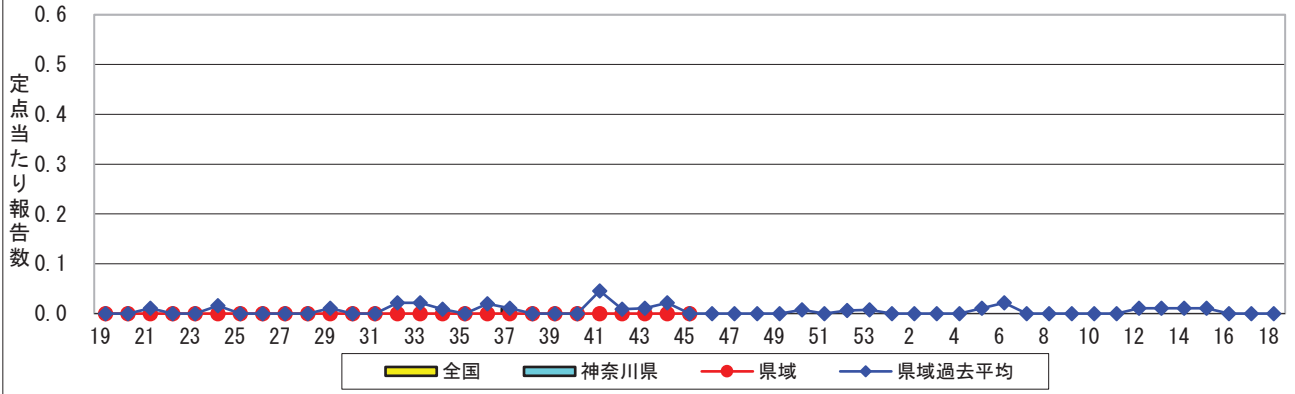
無菌性髄膜炎



マイコプラズマ肺炎



クラミジア肺炎(オウム病を除く)



感染性胃腸炎(ロタウイルス)

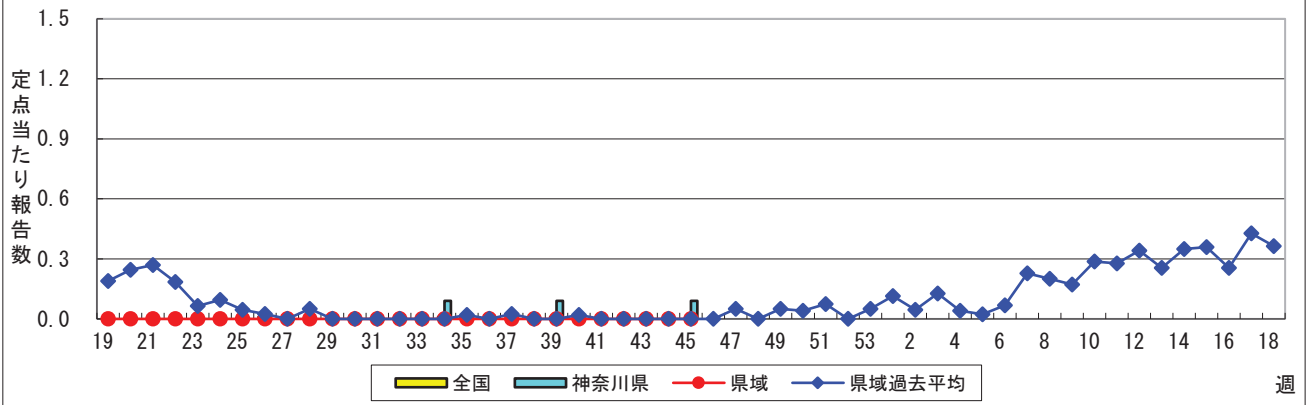


表1 報告数・定点当たり報告数 疾病、政令市・保健所別 (その1)

2022年45週(11月07日~11月13日)

神奈川県	インフルエンザ (高病原性鳥インフルエンザを 除く)		RSウイルス感染症		咽頭結膜熱		A群溶血性レンサ球菌 咽頭炎		感染性胃腸炎	
	報告数	定点当たり	報告数	定点当たり	報告数	定点当たり	報告数	定点当たり	報告数	定点当たり
全県	5	0.01	88	0.39	8	0.04	69	0.31	686	3.08
横浜市	2	0.02	40	0.46	1	0.01	8	0.09	217	2.49
川崎市	2	0.03	6	0.17	1	0.03	32	0.89	146	4.06
相模原市	-	-	4	0.15	1	0.04	19	0.70	93	3.44
県域 (横浜市、川崎市、相模原市を除く)	1	0.01	38	0.52	5	0.07	10	0.14	230	3.15
横須賀市	-	-	-	-	-	-	-	-	46	5.11
藤沢市	-	-	1	0.10	-	-	1	0.10	30	3.00
茅ヶ崎市	1	0.09	1	0.14	1	0.14	-	-	19	2.71
平塚	-	-	-	-	-	-	1	0.14	17	2.43
平塚 秦野センター	-	-	15	2.50	1	0.17	2	0.33	19	3.17
鎌倉	-	-	1	0.17	2	0.33	-	-	19	3.17
鎌倉 三崎センター	-	-	-	-	-	-	-	-	3	1.50
小田原	-	-	1	0.17	-	-	-	-	11	1.83
小田原 足柄上センター	-	-	-	-	-	-	-	-	-	-
厚木	-	-	16	1.60	1	0.10	-	-	55	5.50
厚木 大和センター	-	-	3	0.43	-	-	6	0.86	11	1.57

神奈川県	水痘		手足口病		伝染性紅斑		突発性発しん	
	報告数	定点当たり	報告数	定点当たり	報告数	定点当たり	報告数	定点当たり
全県	21	0.09	96	0.43	3	0.01	59	0.26
横浜市	4	0.05	45	0.52	1	0.01	23	0.26
川崎市	1	0.03	12	0.33	-	-	11	0.31
相模原市	12	0.44	25	0.93	1	0.04	3	0.11
県域 (横浜市、川崎市、相模原市を除く)	4	0.05	14	0.19	1	0.01	22	0.30
横須賀市	-	-	-	-	-	-	1	0.11
藤沢市	2	0.20	3	0.30	-	-	7	0.70
茅ヶ崎市	-	-	2	0.29	-	-	1	0.14
平塚	-	-	-	-	-	-	3	0.43
平塚 秦野センター	-	-	3	0.50	-	-	2	0.33
鎌倉	-	-	3	0.50	1	0.17	2	0.33
鎌倉 三崎センター	-	-	-	-	-	-	-	-
小田原	-	-	2	0.33	-	-	-	-
小田原 足柄上センター	-	-	-	-	-	-	-	-
厚木	2	0.20	1	0.10	-	-	3	0.30
厚木 大和センター	-	-	-	-	-	-	3	0.43

神奈川県	ヘルパンギーナ		流行性耳下腺炎		急性出血性結膜炎		流行性角結膜炎		細菌性髄膜炎	
	報告数	定点当たり	報告数	定点当たり	報告数	定点当たり	報告数	定点当たり	報告数	定点当たり
全県	18	0.08	12	0.05	-	-	27	0.54	2	0.18
横浜市	13	0.15	8	0.09	-	-	8	0.40	-	-
川崎市	-	-	2	0.06	-	-	1	0.11	-	-
相模原市	1	0.04	-	-	-	-	11	2.75	-	-
県域 (横浜市、川崎市、相模原市を除く)	4	0.05	2	0.03	-	-	7	0.41	2	0.40
横須賀市	-	-	-	-	-	-	1	0.50	-	-
藤沢市	-	-	1	0.10	-	-	-	-	-	-
茅ヶ崎市	-	-	-	-	-	-	-	-
平塚	1	0.14	-	-	-	-	-	-	-	-
平塚 秦野センター	-	-	1	0.17	-	-	-	-
鎌倉	1	0.17	-	-	-	-	-	-
鎌倉 三崎センター	-	-	-	-
小田原	-	-	-	-	-	-	1	1.00
小田原 足柄上センター	-	-	-	-	2	2.00
厚木	2	0.20	-	-	-	-	5	1.67	-	-
厚木 大和センター	-	-	-	-	-	-	-	-

表2 報告数・定点当たり報告数、疾病・年齢階級別
(全県及び横浜市・川崎市・相模原市を除く県域) (その1)

2022年45週(11月07日～11月13日)

*表2は、各保健福祉事務所からの最新の報告をもとに作成しているため、国の還元データである表1および表3の数値と一致しないことがあります。

インフルエンザ定点	項目	合計	～5か月	～11か月	1歳	2	3	4	5	6	7	8	
インフルエンザ (高病原性鳥インフル エンザを除く)	全国	報告数	407	1	2	18	12	22	15	40	38	35	20
		定点当たり	0.08	0.00	0.00	0.00	0.00	0.00	0.00	0.01	0.01	0.01	0.00
	全県	報告数	5	-	-	-	1	-	-	1	-	-	-
		定点当たり	0.01	-	-	-	0.00	-	-	0.00	-	-	-
	県域	報告数	1	-	-	-	-	-	-	-	-	-	-
		定点当たり	0.01	-	-	-	-	-	-	-	-	-	-

小児科定点	項目	合計	～5か月	～11か月	1歳	2	3	4	5	6	7	8	
RSウイルス 感染症	全国	報告数	2,449	279	290	767	509	296	172	73	26	12	6
		定点当たり	0.78	0.09	0.09	0.24	0.16	0.09	0.05	0.02	0.01	0.00	0.00
	全県	報告数	88	11	14	19	23	10	4	5	-	-	-
		定点当たり	0.39	0.05	0.06	0.09	0.10	0.04	0.02	0.02	-	-	-
	県域	報告数	38	5	8	10	9	3	1	2	-	-	-
		定点当たり	0.52	0.07	0.11	0.14	0.12	0.04	0.01	0.03	-	-	-
咽頭結膜熱	全国	報告数	276	3	20	99	64	37	17	7	3	2	4
		定点当たり	0.09	0.00	0.01	0.03	0.02	0.01	0.01	0.00	0.00	0.00	0.00
	全県	報告数	8	-	1	4	2	1	-	-	-	-	-
		定点当たり	0.04	-	0.00	0.02	0.01	0.00	-	-	-	-	-
	県域	報告数	5	-	1	2	2	-	-	-	-	-	-
		定点当たり	0.07	-	0.01	0.03	0.03	-	-	-	-	-	-
A群溶血性 レンサ球菌 咽頭炎	全国	報告数	1,280	7	8	83	111	118	120	137	127	106	81
		定点当たり	0.41	0.00	0.00	0.03	0.04	0.04	0.04	0.04	0.04	0.03	0.03
	全県	報告数	69	1	-	7	5	9	11	8	7	5	3
		定点当たり	0.31	0.00	-	0.03	0.02	0.04	0.05	0.04	0.03	0.02	0.01
	県域	報告数	10	-	-	1	-	2	1	-	2	1	-
		定点当たり	0.14	-	-	0.01	-	0.03	0.01	-	0.03	0.01	-
感染性胃腸炎	全国	報告数	8,730	105	533	1,349	1,156	1,059	820	701	562	436	333
		定点当たり	2.78	0.03	0.17	0.43	0.37	0.34	0.26	0.22	0.18	0.14	0.11
	全県	報告数	686	8	21	104	78	73	67	52	54	43	34
		定点当たり	3.08	0.04	0.09	0.47	0.35	0.33	0.30	0.23	0.24	0.19	0.15
	県域	報告数	230	2	7	27	28	22	23	21	14	9	17
		定点当たり	3.15	0.03	0.10	0.37	0.38	0.30	0.32	0.29	0.19	0.12	0.23
水痘	全国	報告数	393	6	10	41	22	23	31	41	50	35	30
		定点当たり	0.13	0.00	0.00	0.01	0.01	0.01	0.01	0.01	0.02	0.01	0.01
	全県	報告数	21	-	1	-	4	4	2	4	-	1	2
		定点当たり	0.09	-	0.00	-	0.02	0.02	0.01	0.02	-	0.00	0.01
	県域	報告数	4	-	1	-	-	-	1	1	-	-	-
		定点当たり	0.05	-	0.01	-	-	-	0.01	0.01	-	-	-

インフルエンザ定点	項目	9	10-14	15-19	20-29	30-39	40-49	50-59	60-69	70-79	80歳以上	
インフルエンザ (高病原性鳥インフル エンザを除く)	全国	報告数	21	47	48	47	19	10	3	2	2	5
		定点当たり	0.00	0.01	0.01	0.01	0.00	0.00	0.00	0.00	0.00	0.00
	全県	報告数	-	2	-	-	1	-	-	-	-	-
		定点当たり	-	0.01	-	-	0.00	-	-	-	-	-
	県域	報告数	-	1	-	-	-	-	-	-	-	-
		定点当たり	-	0.01	-	-	-	-	-	-	-	-

小児科定点	項目	9	10-14	15-19	20歳以上	
RSウイルス 感染症	全国	報告数	5	10	-	4
		定点当たり	0.00	0.00	-	0.00
	全県	報告数	1	1	-	-
		定点当たり	0.00	0.00	-	-
	県域	報告数	-	-	-	-
		定点当たり	-	-	-	-
咽頭結膜熱	全国	報告数	-	8	3	9
		定点当たり	-	0.00	0.00	0.00
	全県	報告数	-	-	-	-
		定点当たり	-	-	-	-
	県域	報告数	-	-	-	-
		定点当たり	-	-	-	-
A群溶血性 レンサ球菌 咽頭炎	全国	報告数	72	204	35	71
		定点当たり	0.02	0.06	0.01	0.02
	全県	報告数	2	7	1	3
		定点当たり	0.01	0.03	0.00	0.01
	県域	報告数	-	1	-	2
		定点当たり	-	0.01	-	0.03
感染性胃腸炎	全国	報告数	282	772	136	486
		定点当たり	0.09	0.25	0.04	0.15
	全県	報告数	27	72	8	45
		定点当たり	0.12	0.32	0.04	0.20
	県域	報告数	8	40	2	10
		定点当たり	0.11	0.55	0.03	0.14
水痘	全国	報告数	26	70	3	5
		定点当たり	0.01	0.02	0.00	0.00
	全県	報告数	-	2	-	1
		定点当たり	-	0.01	-	0.00
	県域	報告数	-	1	-	-
		定点当たり	-	0.01	-	-

表2 報告数・定点当たり報告数、疾病・年齢階級別
(全県及び横浜市・川崎市・相模原市を除く県域) (その2)

2022年45週(11月07日~11月13日)

*表2は、各保健福祉事務所からの最新の報告をもとに作成しているため、国の選元データである表1および表3の数値と一致しないことがあります。

小児科定点		項目	合計	~5か月	~11か月	1歳
手足口病	全国	報告数	2,011	12	149	782
		定点当たり	0.64	0.00	0.05	0.25
	全県	報告数	96	-	6	16
		定点当たり	0.43	-	0.03	0.07
	県域	報告数	14	-	1	4
		定点当たり	0.19	-	0.01	0.05
伝染性紅斑	全国	報告数	24	-	-	5
		定点当たり	0.01	-	-	0.00
	全県	報告数	3	-	-	-
		定点当たり	0.01	-	-	-
	県域	報告数	1	-	-	-
		定点当たり	0.01	-	-	-
突発性発しん	全国	報告数	834	10	187	484
		定点当たり	0.27	0.00	0.06	0.15
	全県	報告数	59	-	17	27
		定点当たり	0.26	-	0.08	0.12
	県域	報告数	22	-	4	10
		定点当たり	0.30	-	0.05	0.14
ヘルパンギーナ	全国	報告数	580	7	36	189
		定点当たり	0.18	0.00	0.01	0.06
	全県	報告数	18	-	-	6
		定点当たり	0.08	-	-	0.03
	県域	報告数	4	-	-	-
		定点当たり	0.05	-	-	-
流行性耳下腺炎	全国	報告数	105	-	-	4
		定点当たり	0.03	-	-	0.00
	全県	報告数	12	-	-	-
		定点当たり	0.05	-	-	-
	県域	報告数	2	-	-	-
		定点当たり	0.03	-	-	-

小児科定点		項目	2	3	4	5	6	7	8	9	10-14	15-19	20歳以上	
手足口病	全国	報告数	498	286	134	63	35	16	9	3	14	2	8	
		定点当たり	0.16	0.09	0.04	0.02	0.01	0.01	0.00	0.00	0.00	0.00	0.00	
	全県	報告数	18	19	19	11	5	-	-	-	-	-	-	2
		定点当たり	0.08	0.09	0.09	0.05	0.02	-	-	-	-	-	-	0.01
	県域	報告数	4	3	-	2	-	-	-	-	-	-	-	-
		定点当たり	0.05	0.04	-	0.03	-	-	-	-	-	-	-	-
伝染性紅斑	全国	報告数	6	2	2	2	2	2	2	1	-	-	-	
		定点当たり	0.00	0.00	0.00	0.00	0.00	0.00	0.00	0.00	0.00	-	-	-
	全県	報告数	1	-	-	-	-	2	-	-	-	-	-	-
		定点当たり	0.00	-	-	-	-	0.01	-	-	-	-	-	-
	県域	報告数	1	-	-	-	-	-	-	-	-	-	-	-
		定点当たり	0.01	-	-	-	-	-	-	-	-	-	-	-
突発性発しん	全国	報告数	112	23	10	4	1	-	1	1	1	-	-	
		定点当たり	0.04	0.01	0.00	0.00	0.00	-	0.00	0.00	0.00	0.00	-	-
	全県	報告数	13	2	-	-	-	-	-	-	-	-	-	-
		定点当たり	0.06	0.01	-	-	-	-	-	-	-	-	-	-
	県域	報告数	6	2	-	-	-	-	-	-	-	-	-	-
		定点当たり	0.08	0.03	-	-	-	-	-	-	-	-	-	-
ヘルパンギーナ	全国	報告数	139	85	52	27	16	9	4	2	10	-	4	
		定点当たり	0.04	0.03	0.02	0.01	0.01	0.00	0.00	0.00	0.00	0.00	-	0.00
	全県	報告数	6	2	2	-	-	-	1	-	-	1	-	-
		定点当たり	0.03	0.01	0.01	-	-	-	0.00	-	-	0.00	-	-
	県域	報告数	2	1	-	-	-	-	-	-	-	1	-	-
		定点当たり	0.03	0.01	-	-	-	-	-	-	-	0.01	-	-
流行性耳下腺炎	全国	報告数	5	14	13	13	9	13	10	10	13	1	-	
		定点当たり	0.00	0.00	0.00	0.00	0.00	0.00	0.00	0.00	0.00	0.00	0.00	-
	全県	報告数	2	4	2	1	-	-	1	-	-	2	-	-
		定点当たり	0.01	0.02	0.01	0.00	-	-	0.00	-	-	0.01	-	-
	県域	報告数	1	-	-	-	-	-	-	-	-	1	-	-
		定点当たり	0.01	-	-	-	-	-	-	-	-	0.01	-	-

表2 報告数・定点当たり報告数、疾病・年齢階級別
(全県及び横浜市・川崎市・相模原市を除く県域) (その3)

2022年45週(11月07日～11月13日)

*表2は、各保健福祉事務所からの最新の報告をもとに作成しているため、国の還元データである表1および表3の数値と一致しないことがあります。

眼科定点		項目	合計	～5か月	～11か月	1歳	2	3	4	5	6	7	8
急性出血性結膜炎	全国	報告数	-	-	-	-	-	-	-	-	-	-	-
		定点当たり	-	-	-	-	-	-	-	-	-	-	-
	全県	報告数	-	-	-	-	-	-	-	-	-	-	-
		定点当たり	-	-	-	-	-	-	-	-	-	-	-
	県域	報告数	-	-	-	-	-	-	-	-	-	-	-
		定点当たり	-	-	-	-	-	-	-	-	-	-	-
流行性角結膜炎	全国	報告数	146	-	-	4	5	2	3	2	4	-	1
		定点当たり	0.21	-	-	0.01	0.01	0.00	0.00	0.00	0.01	-	0.00
	全県	報告数	27	-	-	2	1	2	1	1	2	-	1
		定点当たり	0.54	-	-	0.04	0.02	0.04	0.02	0.02	0.04	-	0.02
	県域	報告数	7	-	-	-	-	-	-	-	-	-	-
		定点当たり	0.41	-	-	-	-	-	-	-	-	-	-

基幹定点(週報)		項目	合計	0歳	1-4	5-9	10-14	15-19	20-24	25-29	30-34	35-39	40-44
細菌性髄膜炎	全国	報告数	10	-	-	-	-	-	-	-	1	-	-
		定点当たり	0.02	-	-	-	-	-	-	-	0.00	-	-
	全県	報告数	2	-	-	-	-	-	-	-	-	-	-
		定点当たり	0.18	-	-	-	-	-	-	-	-	-	-
	県域	報告数	2	-	-	-	-	-	-	-	-	-	-
		定点当たり	0.40	-	-	-	-	-	-	-	-	-	-
無菌性髄膜炎	全国	報告数	11	1	1	-	-	4	1	1	1	-	-
		定点当たり	0.02	0.00	0.00	-	-	0.01	0.00	0.00	0.00	-	-
	全県	報告数	1	-	-	-	-	1	-	-	-	-	-
		定点当たり	0.09	-	-	-	-	0.09	-	-	-	-	-
	県域	報告数	1	-	-	-	-	1	-	-	-	-	-
		定点当たり	0.20	-	-	-	-	0.20	-	-	-	-	-
マイコプラズマ肺炎	全国	報告数	12	-	4	-	1	2	1	-	-	-	1
		定点当たり	0.03	-	0.01	-	0.00	0.00	0.00	-	-	-	0.00
	全県	報告数	-	-	-	-	-	-	-	-	-	-	-
		定点当たり	-	-	-	-	-	-	-	-	-	-	-
	県域	報告数	-	-	-	-	-	-	-	-	-	-	-
		定点当たり	-	-	-	-	-	-	-	-	-	-	-
クラミジア肺炎(オウム病を除く)	全国	報告数	1	-	-	-	-	-	-	-	-	1	-
		定点当たり	0.00	-	-	-	-	-	-	-	-	0.00	-
	全県	報告数	-	-	-	-	-	-	-	-	-	-	-
		定点当たり	-	-	-	-	-	-	-	-	-	-	-
	県域	報告数	-	-	-	-	-	-	-	-	-	-	-
		定点当たり	-	-	-	-	-	-	-	-	-	-	-
感染性胃腸炎(ロタウイルス)	全国	報告数	1	-	1	-	-	-	-	-	-	-	-
		定点当たり	0.00	-	0.00	-	-	-	-	-	-	-	-
	全県	報告数	1	-	1	-	-	-	-	-	-	-	-
		定点当たり	0.09	-	0.09	-	-	-	-	-	-	-	-
	県域	報告数	-	-	-	-	-	-	-	-	-	-	-
		定点当たり	-	-	-	-	-	-	-	-	-	-	-

眼科定点		項目	9	10-14	15-19	20-29	30-39	40-49	50-59	60-69	70歳以上
急性出血性結膜炎	全国	報告数	-	-	-	-	-	-	-	-	-
		定点当たり	-	-	-	-	-	-	-	-	-
	全県	報告数	-	-	-	-	-	-	-	-	-
		定点当たり	-	-	-	-	-	-	-	-	-
	県域	報告数	-	-	-	-	-	-	-	-	-
		定点当たり	-	-	-	-	-	-	-	-	-
流行性角結膜炎	全国	報告数	1	4	5	25	31	20	21	10	8
		定点当たり	0.00	0.01	0.01	0.04	0.04	0.03	0.03	0.01	0.01
	全県	報告数	-	1	1	5	4	4	2	-	-
		定点当たり	-	0.02	0.02	0.10	0.08	0.08	0.04	-	-
	県域	報告数	-	1	-	1	3	1	1	-	-
		定点当たり	-	0.06	-	0.06	0.18	0.06	0.06	-	-

基幹定点(週報)		項目	45-49	50-54	55-59	60-64	65-69	70歳以上
細菌性髄膜炎	全国	報告数	-	-	1	-	-	8
		定点当たり	-	-	0.00	-	-	0.02
	全県	報告数	-	-	-	-	-	2
		定点当たり	-	-	-	-	-	0.18
	県域	報告数	-	-	-	-	-	2
		定点当たり	-	-	-	-	-	0.40
無菌性髄膜炎	全国	報告数	-	1	-	-	-	1
		定点当たり	-	0.00	-	-	-	0.00
	全県	報告数	-	-	-	-	-	-
		定点当たり	-	-	-	-	-	-
	県域	報告数	-	-	-	-	-	-
		定点当たり	-	-	-	-	-	-
マイコプラズマ肺炎	全国	報告数	-	-	-	-	-	3
		定点当たり	-	-	-	-	-	0.01
	全県	報告数	-	-	-	-	-	-
		定点当たり	-	-	-	-	-	-
	県域	報告数	-	-	-	-	-	-
		定点当たり	-	-	-	-	-	-
クラミジア肺炎(オウム病を除く)	全国	報告数	-	-	-	-	-	-
		定点当たり	-	-	-	-	-	-
	全県	報告数	-	-	-	-	-	-
		定点当たり	-	-	-	-	-	-
	県域	報告数	-	-	-	-	-	-
		定点当たり	-	-	-	-	-	-
感染性胃腸炎(ロタウイルス)	全国	報告数	-	-	-	-	-	-
		定点当たり	-	-	-	-	-	-
	全県	報告数	-	-	-	-	-	-
		定点当たり	-	-	-	-	-	-
	県域	報告数	-	-	-	-	-	-
		定点当たり	-	-	-	-	-	-

表3 5週前～今週の推移 (その1)
 (全県及び横浜市・川崎市・相模原市を除く県域)

2022年45週(11月07日～11月13日)

疾病名	項目		5週前	4週前	3週前	2週前	1週前	今週
			40週	41週	42週	43週	44週	45週
			(10月03日 ～10月09 日)	(10月10日 ～10月16 日)	(10月17日 ～10月23 日)	(10月24日 ～10月30 日)	(10月31日 ～11月06 日)	(11月07日 ～11月13 日)
インフルエンザ (高病原性鳥インフル ンザを除く)	全県	報告数	9	7	4	39	12	5
		定点当たり	0.03	0.02	0.01	0.12	0.04	0.01
	県域	報告数	2	1	3	9	3	1
		定点当たり	0.02	0.01	0.03	0.08	0.03	0.01
RSウイルス 感染症	全県	報告数	130	108	155	127	87	88
		定点当たり	0.63	0.49	0.73	0.60	0.40	0.39
	県域	報告数	58	53	81	65	35	38
		定点当たり	0.82	0.75	1.11	0.89	0.48	0.52
咽頭結膜熱	全県	報告数	12	5	5	8	14	8
		定点当たり	0.06	0.02	0.02	0.04	0.06	0.04
	県域	報告数	5	3	1	2	2	5
		定点当たり	0.07	0.04	0.01	0.03	0.03	0.07
A群溶血性 レンサ球菌 咽頭炎	全県	報告数	48	59	85	80	71	69
		定点当たり	0.23	0.27	0.40	0.38	0.33	0.31
	県域	報告数	7	16	8	10	17	10
		定点当たり	0.10	0.23	0.11	0.14	0.23	0.14
感染性胃腸炎	全県	報告数	343	436	445	517	541	686
		定点当たり	1.67	1.98	2.11	2.44	2.48	3.08
	県域	報告数	106	135	161	171	175	230
		定点当たり	1.49	1.90	2.21	2.34	2.40	3.15
水痘	全県	報告数	13	14	15	19	20	21
		定点当たり	0.06	0.06	0.07	0.09	0.09	0.09
	県域	報告数	2	6	5	5	3	4
		定点当たり	0.03	0.08	0.07	0.07	0.04	0.05
手足口病	全県	報告数	393	335	302	191	162	96
		定点当たり	1.91	1.52	1.43	0.90	0.74	0.43
	県域	報告数	115	88	68	64	27	14
		定点当たり	1.62	1.24	0.93	0.88	0.37	0.19
伝染性紅斑	全県	報告数	8	6	2	4	2	3
		定点当たり	0.04	0.03	0.01	0.02	0.01	0.01
	県域	報告数	-	1	-	1	-	1
		定点当たり	-	0.01	-	0.01	-	0.01
突発性発しん	全県	報告数	46	39	52	51	76	59
		定点当たり	0.22	0.18	0.25	0.24	0.35	0.26
	県域	報告数	16	15	18	20	27	22
		定点当たり	0.23	0.21	0.25	0.27	0.37	0.30

表3 5週前～今週の推移 (その2)
 (全県及び横浜市・川崎市・相模原市を除く県域)

2022年45週(11月07日～11月13日)

疾病名	項目		5週前	4週前	3週前	2週前	1週前	今週
			40週	41週	42週	43週	44週	45週
			(10月03日 ～10月09 日)	(10月10日 ～10月16 日)	(10月17日 ～10月23 日)	(10月24日 ～10月30 日)	(10月31日 ～11月06 日)	(11月07日 ～11月13 日)
ヘルパンギーナ	全県	報告数	92	70	78	45	35	18
		定点当たり	0.45	0.32	0.37	0.21	0.16	0.08
	県域	報告数	39	21	33	23	8	4
		定点当たり	0.55	0.30	0.45	0.32	0.11	0.05
流行性耳下腺炎	全県	報告数	6	11	9	3	4	12
		定点当たり	0.03	0.05	0.04	0.01	0.02	0.05
	県域	報告数	4	2	2	2	1	2
		定点当たり	0.06	0.03	0.03	0.03	0.01	0.03
急性出血性結膜炎	全県	報告数	1	1	-	-	-	-
		定点当たり	0.02	0.02	-	-	-	-
	県域	報告数	-	1	-	-	-	-
		定点当たり	-	0.06	-	-	-	-
流行性角結膜炎	全県	報告数	32	31	34	20	27	27
		定点当たり	0.67	0.60	0.65	0.38	0.52	0.54
	県域	報告数	15	10	14	9	14	7
		定点当たり	0.88	0.59	0.82	0.53	0.82	0.41
細菌性髄膜炎	全県	報告数	-	2	-	-	-	2
		定点当たり	-	0.18	-	-	-	0.18
	県域	報告数	-	1	-	-	-	2
		定点当たり	-	0.20	-	-	-	0.40
無菌性髄膜炎	全県	報告数	1	-	-	-	1	1
		定点当たり	0.10	-	-	-	0.09	0.09
	県域	報告数	-	-	-	-	-	1
		定点当たり	-	-	-	-	-	0.20
マイコプラズマ肺炎	全県	報告数	-	-	-	-	-	-
		定点当たり	-	-	-	-	-	-
	県域	報告数	-	-	-	-	-	-
		定点当たり	-	-	-	-	-	-
クラミジア肺炎 (オウム病を除く)	全県	報告数	-	-	-	-	-	-
		定点当たり	-	-	-	-	-	-
	県域	報告数	-	-	-	-	-	-
		定点当たり	-	-	-	-	-	-
感染性胃腸炎 (ロタウイルス)	全県	報告数	-	-	-	-	-	1
		定点当たり	-	-	-	-	-	0.09
	県域	報告数	-	-	-	-	-	-
		定点当たり	-	-	-	-	-	-