



神奈川県感染症発生情報 (40週報)

(2022年10月3日～2022年10月9日)

<https://www.pref.kanagawa.jp/sys/eiken>



今週の注目感染症

～結核～

今週、神奈川県では16例の結核の報告がありました。神奈川県内では2021年も1,000例以上の新規患者報告があり、過去の病気ではありません。結核は長く続くかぜに似た症状が特徴的です。結核は早期に発見すれば内服薬で確実な治療が可能で一方、症状を放置し重症化すると命にかかわる病気です。昨今新型コロナウイルス感染症の影響で症状があっても受診を控えてしまい重症化してから発見される場合があります。2週間以上発熱、咳等の症状が続く場合には早めに病院を受診しましょう。また、定期健康診断で異常を指摘された場合は放置せず、必ず精密検査を受けましょう

～新型コロナウイルス感染症～

2022年第40週の報告数は11,310例となり、前週15,867例とくらべて減少しています(※患者情報の変更により、前週と数字が異なる場合があります)。感染拡大を防ぐために、適切な場面でのマスク着用、手洗い、三密の回避等の基本的感染予防の徹底をお願いします。また、神奈川県が公開している情報などで感染時にとるべき行動を確認しておきましょう。

今週の全数把握対象疾患

(当該週の国による集計及び各保健福祉事務所からの報告をもとに期日を決めて集計しているため、集計数が前後することがあります。)

分類	対象疾患	内訳				神奈川県 (今週)	神奈川県 (2022年累計)
		県域	横浜市	川崎市	相模原市		
二類	結核	3	9	3	1	16	777
三類	腸管出血性大腸菌感染症		2		3	5	183
四類	E型肝炎			1		1	54
	日本紅斑熱		1			1	3
	レジオネラ症	3	1	2	1	7	93
五類	ウイルス性肝炎				1	1	15
	カルバペネム耐性腸内細菌科細菌感染症		2			2	82
	クロイツフェルト・ヤコブ病		1			1	12
	劇症型溶血性レンサ球菌感染症	1				1	48
	後天性免疫不全症候群			1		1	27
	侵襲性肺炎球菌感染症	1	2			3	53
	水痘(入院例)		1			1	20
梅毒	1	3	2		6	389	

全数把握対象疾患情報

- ・結核16例：年齢群は20歳代1例、30歳代1例、50歳代1例、60歳代3例、70歳代3例、80歳代7例、病型は肺結核10例、結核性胸膜炎1例、肺結核およびその他の結核2例、無症状病原体保有者3例
- ・腸管出血性大腸菌感染症5例：年齢群は10歳代1例、20歳代2例、30歳代1例、50歳代1例、血清型・毒素型は、O157VT1VT2 4例、O26VT1VT2 1例、推定感染経路は経口感染2例、接触感染1例、不明2例、推定感染地域は神奈川県3例、国外(スイス)1例、不明1例
- ・E型肝炎1例：年齢群は50歳代、感染経路は不明、推定感染地域は日本国内都道府県不明
- ・日本紅斑熱1例：年齢群は70歳代、推定感染経路は動物・蚊・昆虫等からの感染、推定感染地域は宮崎県
- ・レジオネラ症7例：年齢群は50歳代1例、60歳代1例、70歳代3例、80歳代2例、病型は肺炎型7例、推定感染経路は水系感染2例、その他3例、不明2例、推定感染地域は神奈川県6例、日本国内都道府県不明1例
- ・ウイルス性肝炎1例：年齢群は30歳代、B型肝炎、推定感染経路は性的接触、推定感染地域は神奈川県、B型肝炎ワクチン接種歴は不明
- ・カルバペネム耐性腸内細菌科細菌感染症2例：年齢群は60歳代1例、70歳代1例、菌種は *Klebsiella aerogenes* 1例、*Enterobacter cloacae* 1例、推定感染経路は以前からの保菌1例、不明1例、推定感染地域は神奈川県2例
- ・クロイツフェルト・ヤコブ病1例：年齢群は70歳代、病型は孤発性プリオン病(古典型クロイツフェルト・ヤコブ病)
- ・劇症型溶血性レンサ球菌感染症1例：年齢群は70歳代、血清群はB群、感染経路は不明、推定感染地域は神奈川県
- ・後天性免疫不全症候群1例：年齢群は10歳代、病名は無症候性キャリア、推定感染経路は性行為感染、推定感染地域は日本国内
- ・侵襲性肺炎球菌感染症3例：年齢群は10歳未満1例、70歳代2例、推定感染経路は飛沫・飛沫核感染1例、不明2例、推定感染地域は神奈川県1例、日本国内都道府県不明2例、ワクチン接種歴は有り(4回接種)1例、不明2例
- ・水痘(入院例)1例：年齢群は20歳代、病型は検査診断例、推定感染経路は飛沫・飛沫核感染または接触感染、推定感染地域は神奈川県、ワクチン接種歴は無し
- ・梅毒6例：年齢群は20歳代2例、40歳代2例、50歳代2例、病型は早期顕症梅毒Ⅰ期3例、早期顕症梅毒Ⅱ期3例、推定感染経路は性的接触6例、推定感染地域は神奈川県3例、兵庫県1例、日本国内都道府県不明1例、不明1例

新型コロナウイルス等感染症

新型コロナウイルス感染症 11,310例

今週の定点把握対象疾患

- ・手足口病の定点当たり報告数が、全県1.91(前週2.54)となり終息基準値(2)を下回りました。

神奈川県感染症情報センター

神奈川県衛生研究所 企画情報部 衛生情報課

TEL:0467-83-4400(代表)

FAX:0467-89-5211(企画情報部)

*県域とは、神奈川県内の市町村のうち横浜市、川崎市、相模原市を除いた地域です

感染症発生動向調査事業は「感染症の予防及び感染症の患者に対する医療に関する法律」によって行われています。

感染症発生動向調査: 週報対象疾患の時系列グラフ

※疾患名の括弧書きは、一般名称であり、正式名称ではありません。

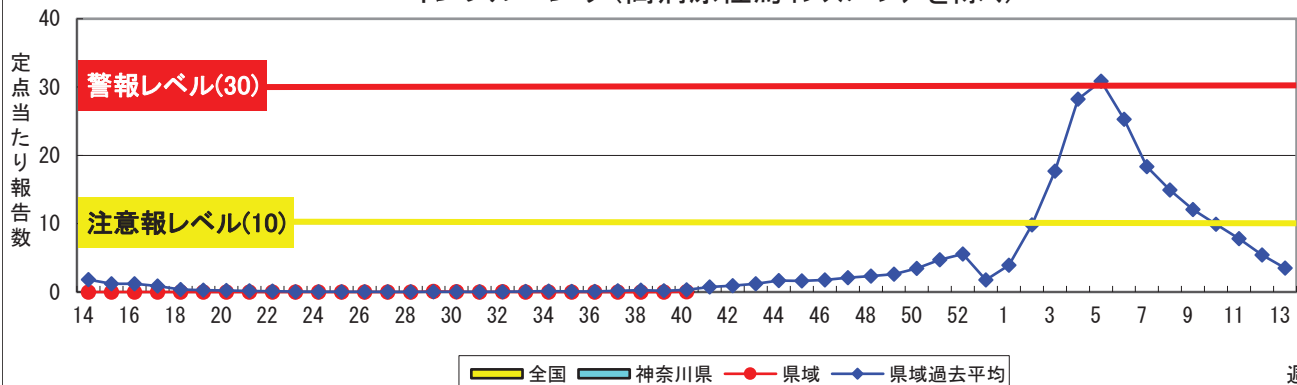
※神奈川県&県域(横浜市・川崎市・相模原市を除く)のデータです。

2022年40週

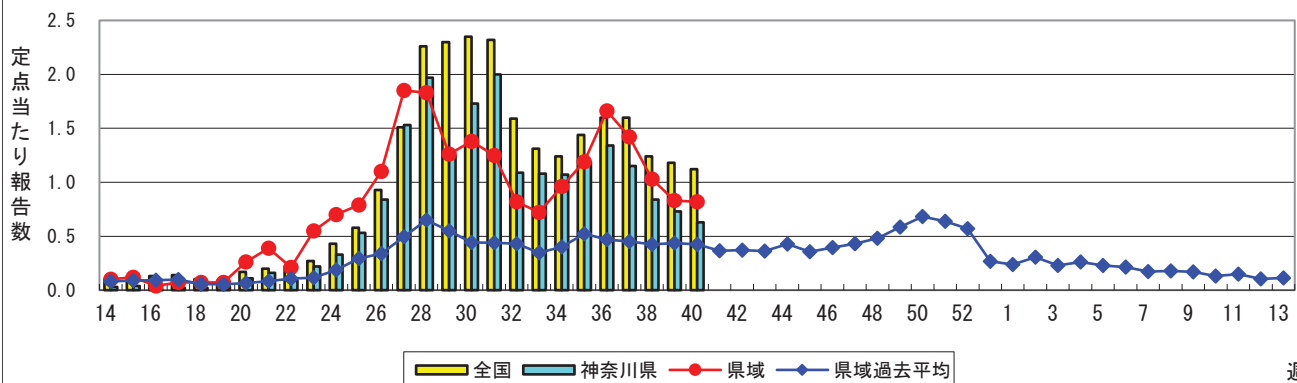
(10月03日~10月09日)

※一部疾患について、これまでの感染症発生動向調査データから定められた「警報レベル」「注意報レベル」を記載しています。

インフルエンザ(高病原性鳥インフルエンザを除く)

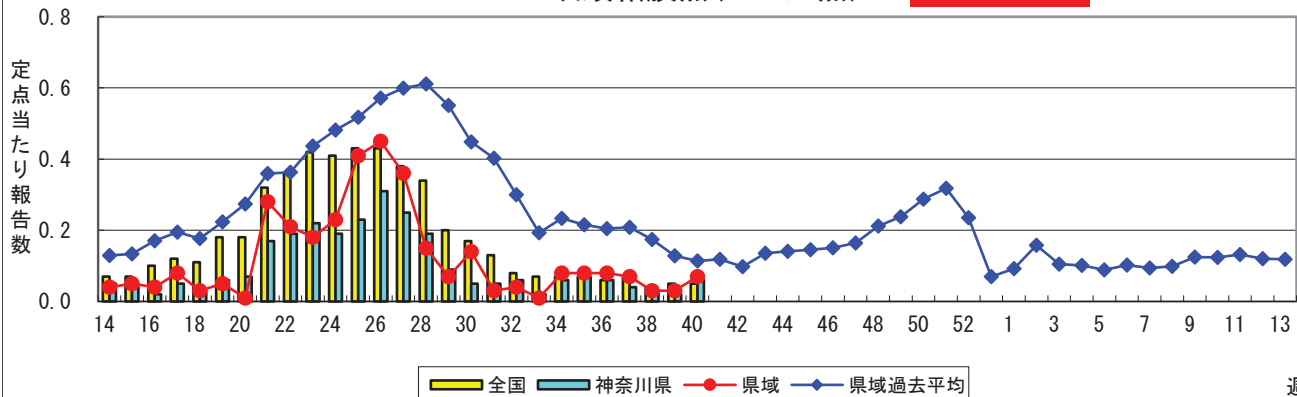


RSウイルス感染症



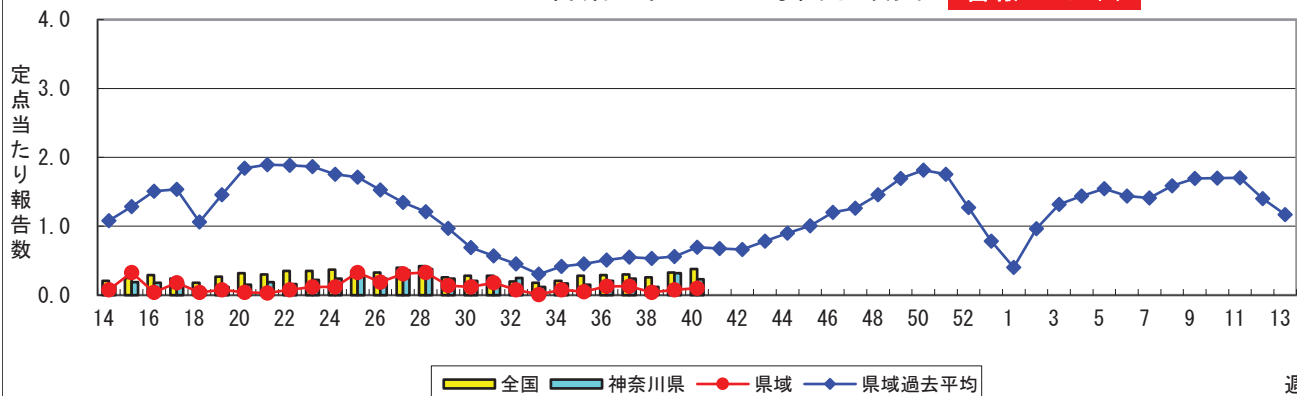
咽頭結膜熱(プール熱)

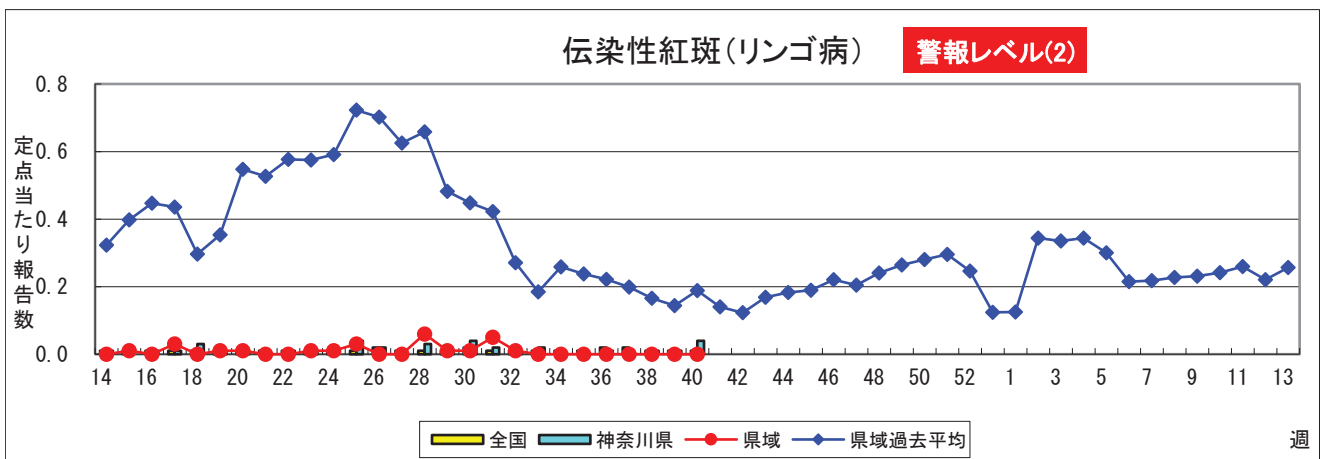
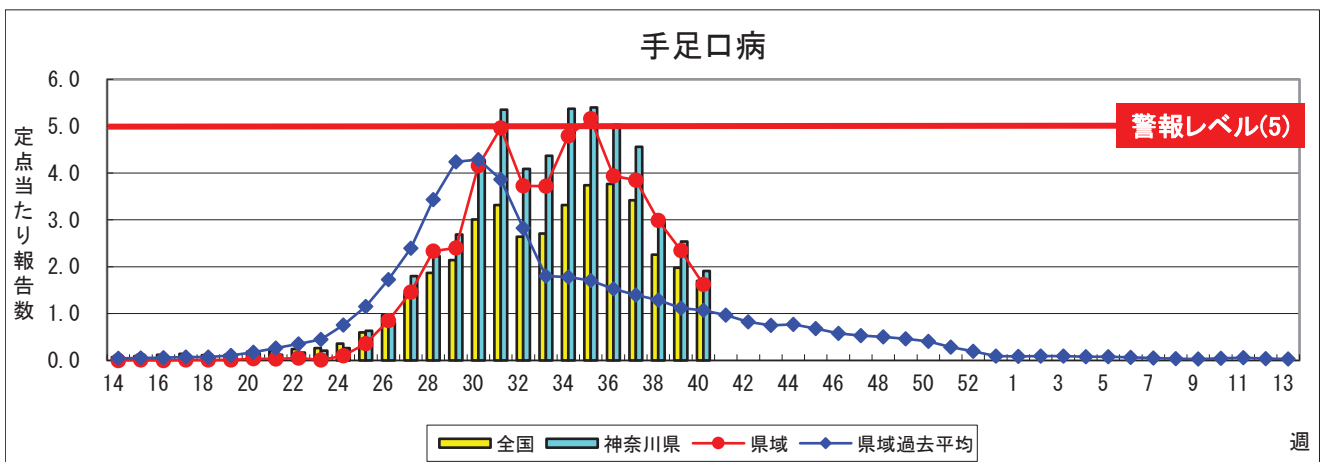
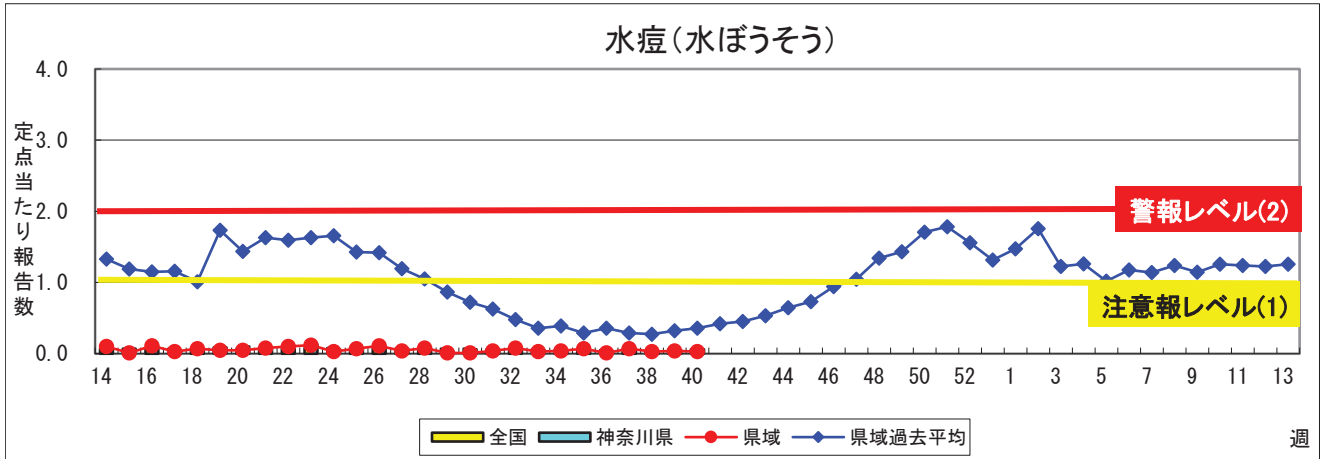
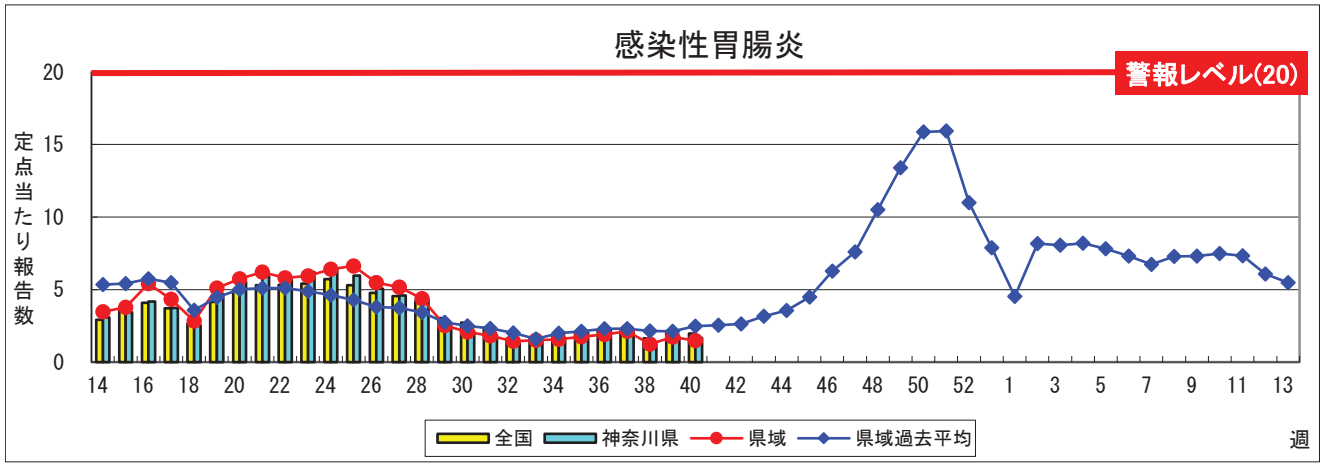
警報レベル(3)

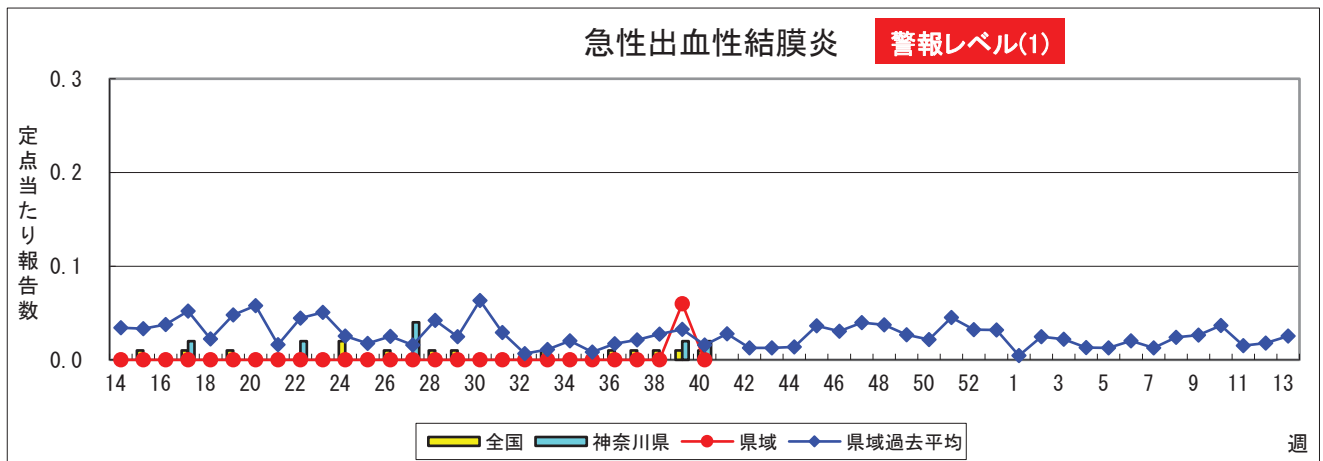
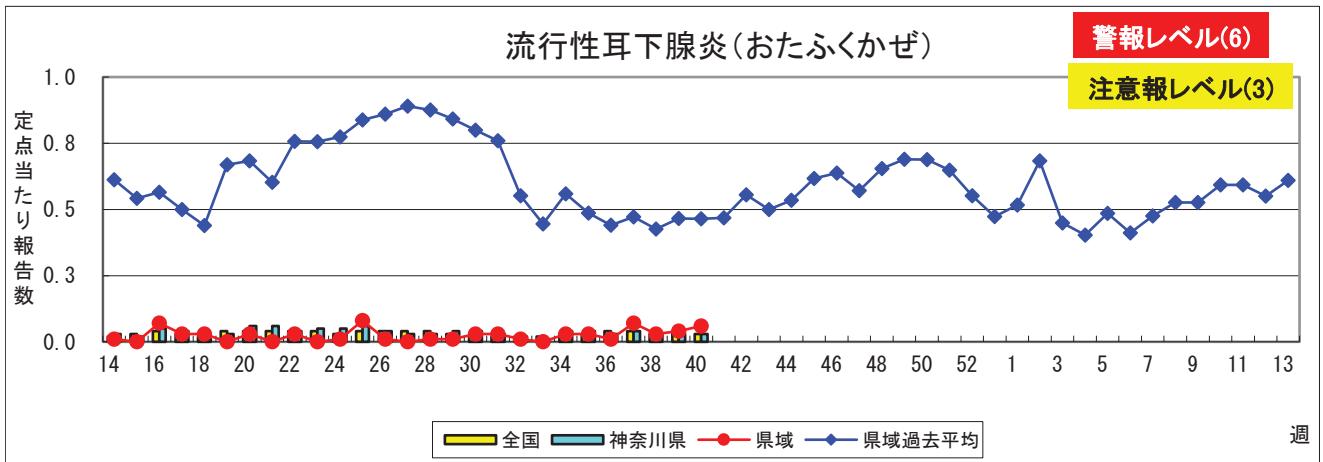
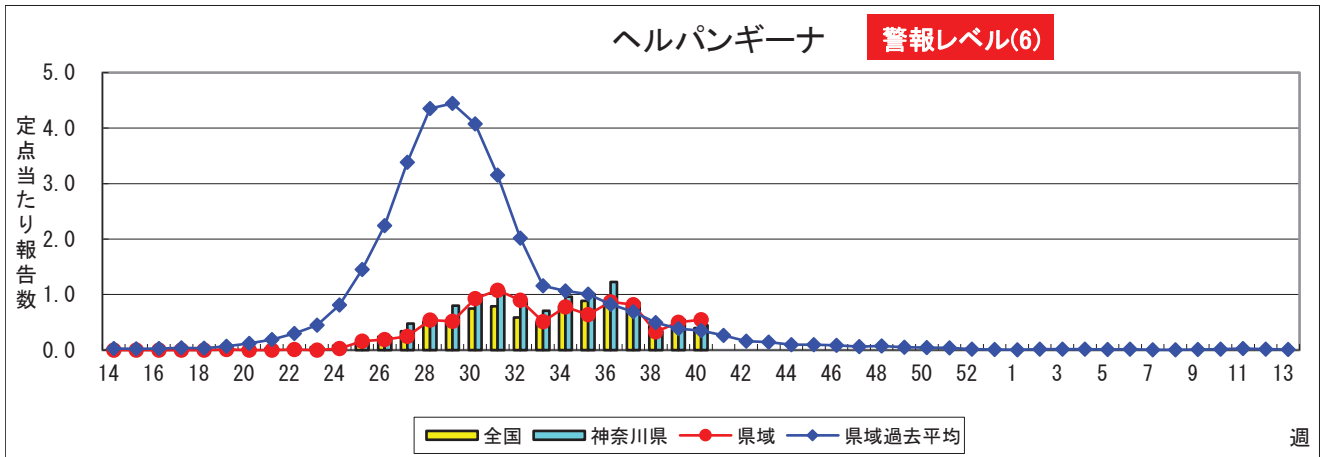
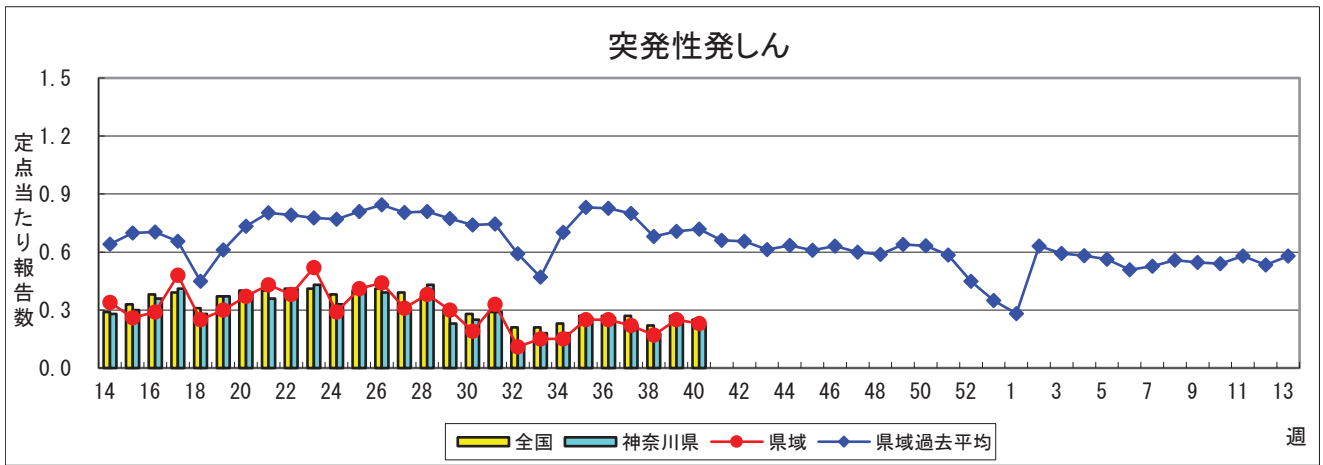


A群溶血性レンサ球菌咽頭炎

警報レベル(8)

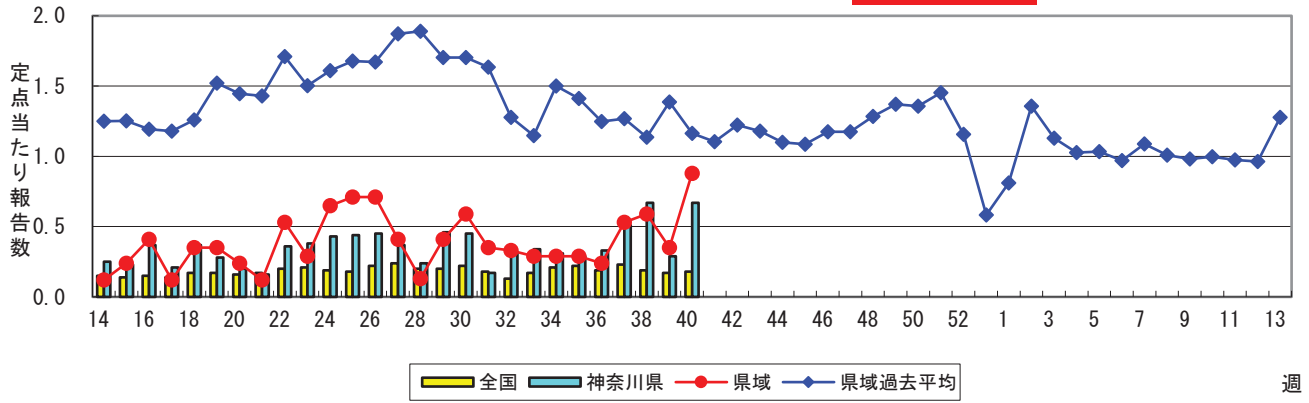




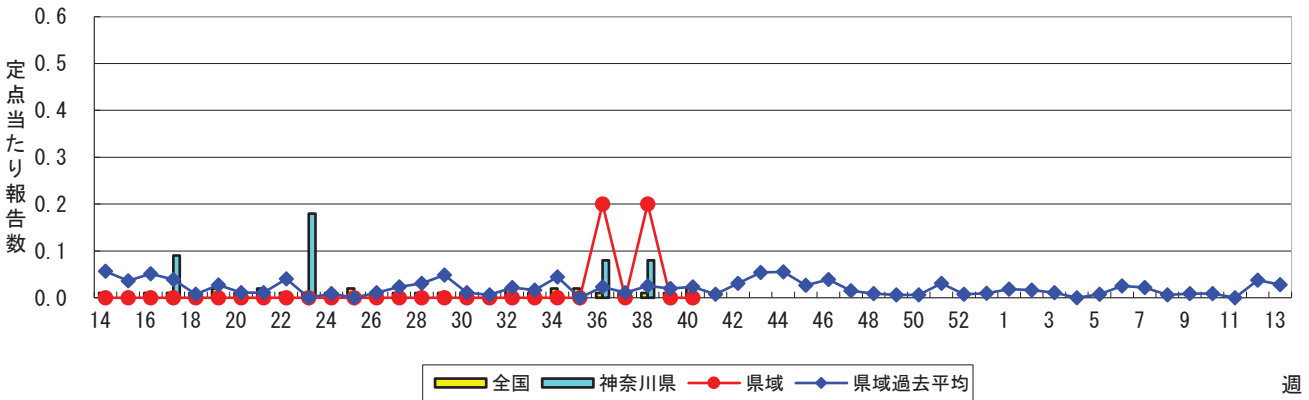


流行性角結膜炎

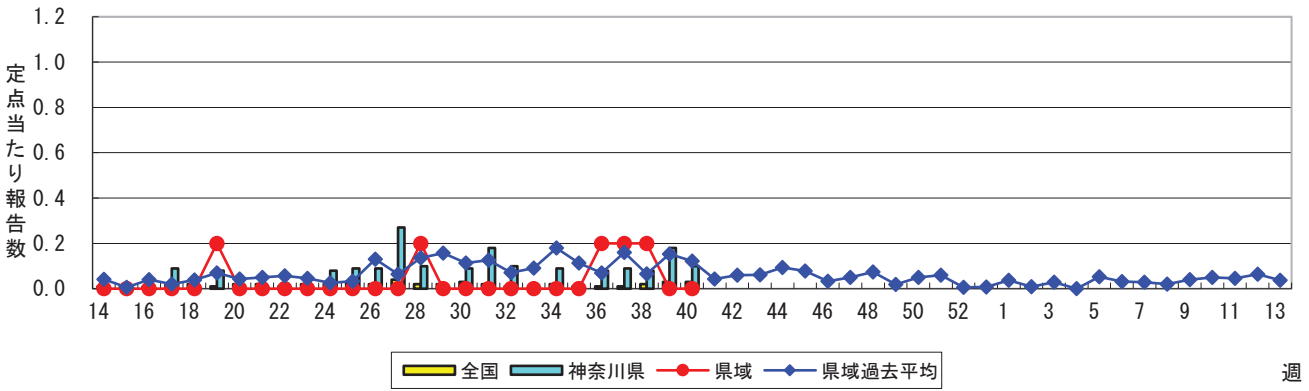
警戒レベル(8)



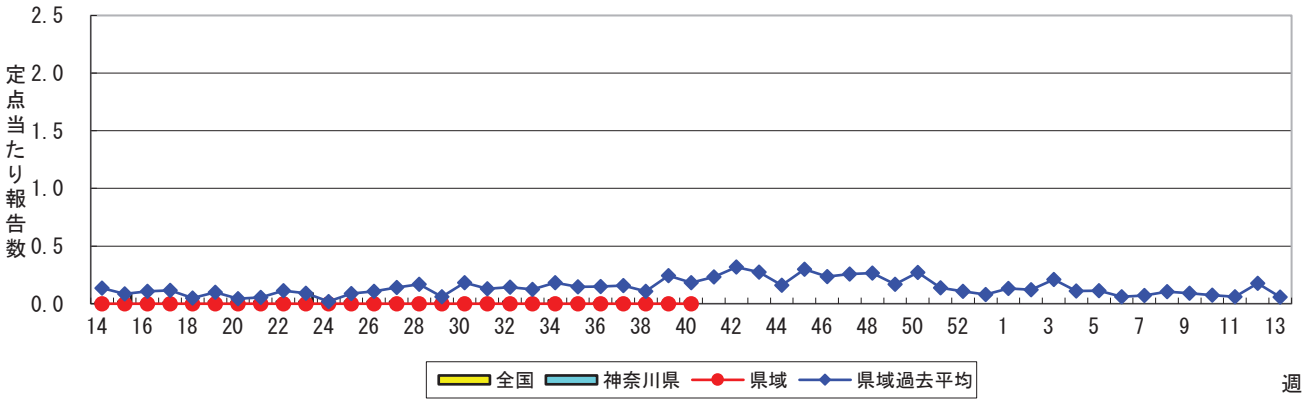
細菌性髄膜炎



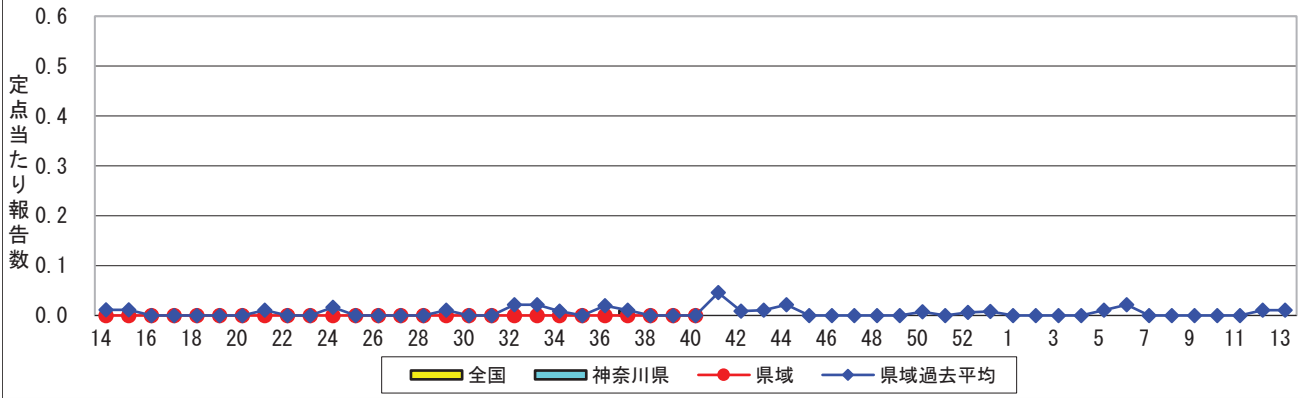
無菌性髄膜炎



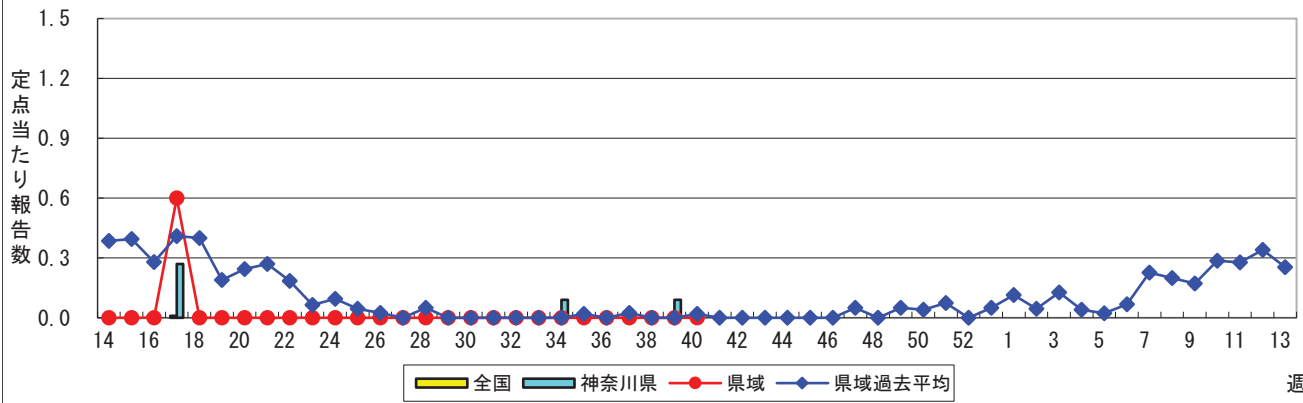
マイコプラズマ肺炎



クラミジア肺炎(オウム病を除く)



感染性胃腸炎(ロタウイルス)



週

表1 報告数・定点当たり報告数 疾病、政令市・保健所別 (その1)

2022年40週(10月03日~10月09日)

神奈川県	インフルエンザ (高病原性鳥インフルエンザを 除く)		RSウイルス感染症		咽頭結膜熱		A群溶血性レンサ球菌 咽頭炎		感染性胃腸炎	
	報告数	定点当たり	報告数	定点当たり	報告数	定点当たり	報告数	定点当たり	報告数	定点当たり
全県	9	0.03	130	0.63	12	0.06	48	0.23	343	1.67
横浜市	6	0.05	58	0.79	6	0.08	6	0.08	99	1.36
川崎市	1	0.02	7	0.19	1	0.03	16	0.44	68	1.89
相模原市	-	-	7	0.27	-	-	19	0.73	70	2.69
県域 (横浜市、川崎市、相模原市を除く)	2	0.02	58	0.82	5	0.07	7	0.10	106	1.49
横須賀市	-	-	-	-	-	-	1	0.11	14	1.56
藤沢市	2	0.13	5	0.50	-	-	-	-	18	1.80
茅ヶ崎市	-	-	2	0.33	-	-	-	-	5	0.83
平塚	-	-	3	0.43	-	-	-	-	14	2.00
平塚 秦野センター	-	-	11	1.83	-	-	2	0.33	16	2.67
鎌倉	-	-	2	0.33	-	-	1	0.17	2	0.33
鎌倉 三崎センター	-	-	-	-	5	2.50	-	-	1	0.50
小田原	-	-	8	1.33	-	-	1	0.17	5	0.83
小田原 足柄上センター	-	-	-	-	-	-	-	-	2	0.67
厚木	-	-	23	2.30	-	-	-	-	19	1.90
厚木 大和センター	-	-	4	0.67	-	-	2	0.33	10	1.67

神奈川県	水痘		手足口病		伝染性紅斑		突発性発しん	
	報告数	定点当たり	報告数	定点当たり	報告数	定点当たり	報告数	定点当たり
全県	13	0.06	393	1.91	8	0.04	46	0.22
横浜市	3	0.04	168	2.30	7	0.10	19	0.26
川崎市	1	0.03	63	1.75	-	-	6	0.17
相模原市	7	0.27	47	1.81	1	0.04	5	0.19
県域 (横浜市、川崎市、相模原市を除く)	2	0.03	115	1.62	-	-	16	0.23
横須賀市	1	0.11	12	1.33	-	-	-	-
藤沢市	1	0.10	8	0.80	-	-	5	0.50
茅ヶ崎市	-	-	16	2.67	-	-	1	0.17
平塚	-	-	15	2.14	-	-	-	-
平塚 秦野センター	-	-	18	3.00	-	-	1	0.17
鎌倉	-	-	6	1.00	-	-	1	0.17
鎌倉 三崎センター	-	-	2	1.00	-	-	1	0.50
小田原	-	-	9	1.50	-	-	1	0.17
小田原 足柄上センター	-	-	3	1.00	-	-	-	-
厚木	-	-	21	2.10	-	-	4	0.40
厚木 大和センター	-	-	5	0.83	-	-	2	0.33

神奈川県	ヘルパンギーナ		流行性耳下腺炎		急性出血性結膜炎		流行性角結膜炎		細菌性髄膜炎	
	報告数	定点当たり	報告数	定点当たり	報告数	定点当たり	報告数	定点当たり	報告数	定点当たり
全県	92	0.45	6	0.03	1	0.02	32	0.67	-	-
横浜市	19	0.26	1	0.01	1	0.06	5	0.28	-	-
川崎市	26	0.72	-	-	-	-	3	0.33	-	-
相模原市	8	0.31	1	0.04	-	-	9	2.25	-	-
県域 (横浜市、川崎市、相模原市を除く)	39	0.55	4	0.06	-	-	15	0.88	-	-
横須賀市	11	1.22	-	-	-	-	5	2.50
藤沢市	6	0.60	1	0.10	-	-	3	1.00	-	-
茅ヶ崎市	6	1.00	-	-	-	-	-	-
平塚	-	-	-	-	-	-	-	-	-	-
平塚 秦野センター	6	1.00	-	-	-	-	-	-
鎌倉	1	0.17	-	-	-	-	1	1.00
鎌倉 三崎センター	-	-	-	-
小田原	-	-	-	-	-	-	-	-
小田原 足柄上センター	-	-	-	-	-	-
厚木	3	0.30	1	0.10	-	-	6	2.00	-	-
厚木 大和センター	6	1.00	2	0.33	-	-	-	-

表2 報告数・定点当たり報告数、疾病・年齢階級別
(全県及び横浜市・川崎市・相模原市を除く県域) (その1)

2022年40週(10月03日～10月09日)

*表2は、各保健福祉事務所からの最新の報告をもとに作成しているため、国の還元データである表1および表3の数値と一致しないことがあります。

インフルエンザ定点	項目	合計	～5か月	～11か月	1歳	2	3	4	5	6	7	8	
インフルエンザ (高病原性鳥インフル エンザを除く)	全国	報告数	68	-	1	4	1	2	3	4	3	4	5
		定点当たり	0.01	-	0.00	0.00	0.00	0.00	0.00	0.00	0.00	0.00	0.00
	全県	報告数	9	-	1	-	-	-	1	-	1	-	-
		定点当たり	0.03	-	0.00	-	-	-	0.00	-	0.00	-	-
	県域	報告数	2	-	-	-	-	-	-	-	-	-	-
		定点当たり	0.02	-	-	-	-	-	-	-	-	-	-

小児科定点	項目	合計	～5か月	～11か月	1歳	2	3	4	5	6	7	8	
RSウイルス 感染症	全国	報告数	3,487	316	424	1,127	754	485	233	88	34	11	2
		定点当たり	1.12	0.10	0.14	0.36	0.24	0.16	0.07	0.03	0.01	0.00	0.00
	全県	報告数	130	8	16	38	28	15	19	-	4	1	-
		定点当たり	0.63	0.04	0.08	0.18	0.14	0.07	0.09	-	0.02	0.00	-
	県域	報告数	58	4	10	15	12	7	8	-	2	-	-
		定点当たり	0.82	0.06	0.14	0.21	0.17	0.10	0.11	-	0.03	-	-
咽頭結膜熱	全国	報告数	154	-	12	50	29	25	19	5	3	1	2
		定点当たり	0.05	-	0.00	0.02	0.01	0.01	0.01	0.00	0.00	0.00	0.00
	全県	報告数	12	-	-	4	1	2	3	-	1	-	-
		定点当たり	0.06	-	-	0.02	0.00	0.01	0.01	-	0.00	-	-
	県域	報告数	5	-	-	-	-	1	2	-	1	-	-
		定点当たり	0.07	-	-	-	-	0.01	0.03	-	0.01	-	-
A群溶血性 レンサ球菌 咽頭炎	全国	報告数	1,185	5	8	82	116	139	154	132	102	79	78
		定点当たり	0.38	0.00	0.00	0.03	0.04	0.04	0.05	0.04	0.03	0.03	0.03
	全県	報告数	48	-	-	4	4	4	8	8	8	3	2
		定点当たり	0.23	-	-	0.02	0.02	0.02	0.04	0.04	0.04	0.01	0.01
	県域	報告数	7	-	-	1	-	-	1	1	2	1	-
		定点当たり	0.10	-	-	0.01	-	-	0.01	0.01	0.03	0.01	-
感染性胃腸炎	全国	報告数	6,144	91	423	1,115	798	617	561	427	304	257	233
		定点当たり	1.97	0.03	0.14	0.36	0.26	0.20	0.18	0.14	0.10	0.08	0.07
	全県	報告数	343	5	25	67	35	35	33	18	9	16	16
		定点当たり	1.67	0.02	0.12	0.33	0.17	0.17	0.16	0.09	0.04	0.08	0.08
	県域	報告数	106	1	9	19	11	12	9	6	2	6	4
		定点当たり	1.49	0.01	0.13	0.27	0.15	0.17	0.13	0.08	0.03	0.08	0.06
水痘	全国	報告数	191	1	7	19	8	11	7	19	15	30	15
		定点当たり	0.06	0.00	0.00	0.01	0.00	0.00	0.00	0.01	0.00	0.01	0.00
	全県	報告数	13	-	-	1	1	-	1	1	1	1	1
		定点当たり	0.06	-	-	0.00	0.00	-	0.00	0.00	0.00	0.00	0.00
	県域	報告数	2	-	-	1	-	-	-	-	-	-	1
		定点当たり	0.03	-	-	0.01	-	-	-	-	-	-	0.01

インフルエンザ定点	項目	9	10-14	15-19	20-29	30-39	40-49	50-59	60-69	70-79	80歳以上	
インフルエンザ (高病原性鳥インフル エンザを除く)	全国	報告数	5	7	9	12	6	1	1	-	-	-
		定点当たり	0.00	0.00	0.00	0.00	0.00	0.00	0.00	-	-	-
	全県	報告数	2	-	-	2	2	-	-	-	-	-
		定点当たり	0.01	-	-	0.01	0.01	-	-	-	-	-
	県域	報告数	-	-	-	1	1	-	-	-	-	-
		定点当たり	-	-	-	0.01	0.01	-	-	-	-	-

小児科定点	項目	9	10-14	15-19	20歳以上	
RSウイルス 感染症	全国	報告数	2	8	-	3
		定点当たり	0.00	0.00	-	0.00
	全県	報告数	-	1	-	-
		定点当たり	-	0.00	-	-
	県域	報告数	-	-	-	-
		定点当たり	-	-	-	-
咽頭結膜熱	全国	報告数	3	1	-	4
		定点当たり	0.00	0.00	-	0.00
	全県	報告数	1	-	-	-
		定点当たり	0.00	-	-	-
	県域	報告数	1	-	-	-
		定点当たり	0.01	-	-	-
A群溶血性 レンサ球菌 咽頭炎	全国	報告数	54	173	15	48
		定点当たり	0.02	0.06	0.00	0.02
	全県	報告数	1	4	2	-
		定点当たり	0.00	0.02	0.01	-
	県域	報告数	-	1	-	-
		定点当たり	-	0.01	-	-
感染性胃腸炎	全国	報告数	186	607	142	383
		定点当たり	0.06	0.19	0.05	0.12
	全県	報告数	14	32	11	27
		定点当たり	0.07	0.16	0.05	0.13
	県域	報告数	4	17	4	2
		定点当たり	0.06	0.24	0.06	0.03
水痘	全国	報告数	12	42	2	3
		定点当たり	0.00	0.01	0.00	0.00
	全県	報告数	4	2	-	-
		定点当たり	0.02	0.01	-	-
	県域	報告数	-	-	-	-
		定点当たり	-	-	-	-

表2 報告数・定点当たり報告数、疾病・年齢階級別
(全県及び横浜市・川崎市・相模原市を除く県域) (その2)

2022年40週(10月03日～10月09日)

*表2は、各保健福祉事務所からの最新の報告をもとに作成しているため、国の選元データである表1および表3の数値と一致しないことがあります。

小児科定点		項目	合計	～5か月	～11か月	1歳
手足口病	全国	報告数	5,288	43	380	2,015
		定点当たり	1.70	0.01	0.12	0.65
	全県	報告数	393	2	19	142
		定点当たり	1.91	0.01	0.09	0.69
	県域	報告数	115	-	7	39
		定点当たり	1.62	-	0.10	0.55
伝染性紅斑	全国	報告数	21	-	1	2
		定点当たり	0.01	-	0.00	0.00
	全県	報告数	8	-	-	-
		定点当たり	0.04	-	-	-
	県域	報告数	-	-	-	-
		定点当たり	-	-	-	-
突発性発しん	全国	報告数	765	14	205	419
		定点当たり	0.25	0.00	0.07	0.13
	全県	報告数	46	2	10	26
		定点当たり	0.22	0.01	0.05	0.13
	県域	報告数	16	1	3	10
		定点当たり	0.23	0.01	0.04	0.14
ヘルパンギーナ	全国	報告数	1,250	12	85	379
		定点当たり	0.40	0.00	0.03	0.12
	全県	報告数	92	2	6	27
		定点当たり	0.45	0.01	0.03	0.13
	県域	報告数	39	-	3	9
		定点当たり	0.55	-	0.04	0.13
流行性耳下腺炎	全国	報告数	95	-	-	1
		定点当たり	0.03	-	-	0.00
	全県	報告数	6	-	-	-
		定点当たり	0.03	-	-	-
	県域	報告数	4	-	-	-
		定点当たり	0.06	-	-	-

小児科定点		項目	2	3	4	5	6	7	8	9	10-14	15-19	20歳以上
手足口病	全国	報告数	1,406	757	322	155	81	31	21	18	19	2	38
		定点当たり	0.45	0.24	0.10	0.05	0.03	0.01	0.01	0.01	0.01	0.00	0.01
	全県	報告数	102	70	25	9	13	-	1	1	6	-	3
		定点当たり	0.50	0.34	0.12	0.04	0.06	-	0.00	0.00	0.03	-	0.01
	県域	報告数	29	14	11	3	7	-	-	1	4	-	-
		定点当たり	0.41	0.20	0.15	0.04	0.10	-	-	0.01	0.06	-	-
伝染性紅斑	全国	報告数	2	7	3	3	1	2	-	-	-	-	-
		定点当たり	0.00	0.00	0.00	0.00	0.00	0.00	-	-	-	-	-
	全県	報告数	1	6	-	1	-	-	-	-	-	-	-
		定点当たり	0.00	0.03	-	0.00	-	-	-	-	-	-	-
	県域	報告数	-	-	-	-	-	-	-	-	-	-	-
		定点当たり	-	-	-	-	-	-	-	-	-	-	-
突発性発しん	全国	報告数	94	20	9	3	-	-	-	-	-	1	-
		定点当たり	0.03	0.01	0.00	0.00	-	-	-	-	-	0.00	-
	全県	報告数	6	1	1	-	-	-	-	-	-	-	-
		定点当たり	0.03	0.00	0.00	-	-	-	-	-	-	-	-
	県域	報告数	2	-	-	-	-	-	-	-	-	-	-
		定点当たり	0.03	-	-	-	-	-	-	-	-	-	-
ヘルパンギーナ	全国	報告数	307	220	111	59	33	18	8	2	9	1	6
		定点当たり	0.10	0.07	0.04	0.02	0.01	0.01	0.00	0.00	0.00	0.00	0.00
	全県	報告数	22	14	8	7	1	3	1	-	-	-	1
		定点当たり	0.11	0.07	0.04	0.03	0.00	0.01	0.00	-	-	-	0.00
	県域	報告数	8	8	5	3	1	2	-	-	-	-	-
		定点当たり	0.11	0.11	0.07	0.04	0.01	0.03	-	-	-	-	-
流行性耳下腺炎	全国	報告数	2	9	10	17	15	10	9	4	16	1	1
		定点当たり	0.00	0.00	0.00	0.01	0.00	0.00	0.00	0.00	0.01	0.00	0.00
	全県	報告数	-	-	1	2	-	-	2	-	1	-	-
		定点当たり	-	-	0.00	0.01	-	-	0.01	-	0.00	-	-
	県域	報告数	-	-	-	2	-	-	1	-	1	-	-
		定点当たり	-	-	-	0.03	-	-	0.01	-	0.01	-	-

表2 報告数・定点当たり報告数、疾病・年齢階級別
(全県及び横浜市・川崎市・相模原市を除く県域) (その3)

2022年40週(10月03日～10月09日)

*表2は、各保健福祉事務所からの最新の報告をもとに作成しているため、国の還元データである表1および表3の数値と一致しないことがあります。

眼科定点		項目	合計	～5か月	～11か月	1歳	2	3	4	5	6	7	8
急性出血性結膜炎	全国	報告数	4	-	-	-	-	-	-	-	-	-	-
		定点当たり	0.01	-	-	-	-	-	-	-	-	-	-
	全県	報告数	1	-	-	-	-	-	-	-	-	-	-
		定点当たり	0.02	-	-	-	-	-	-	-	-	-	-
	県域	報告数	-	-	-	-	-	-	-	-	-	-	-
		定点当たり	-	-	-	-	-	-	-	-	-	-	-
流行性角結膜炎	全国	報告数	126	-	-	3	3	1	2	3	4	2	-
		定点当たり	0.18	-	-	0.00	0.00	0.00	0.00	0.00	0.01	0.00	-
	全県	報告数	32	-	-	1	1	1	-	1	1	-	-
		定点当たり	0.67	-	-	0.02	0.02	0.02	-	0.02	0.02	-	-
	県域	報告数	15	-	-	1	-	1	-	1	-	-	-
		定点当たり	0.88	-	-	0.06	-	0.06	-	0.06	-	-	-

基幹定点(週報)		項目	合計	0歳	1-4	5-9	10-14	15-19	20-24	25-29	30-34	35-39	40-44
細菌性髄膜炎	全国	報告数	8	4	1	-	-	-	-	-	-	-	-
		定点当たり	0.02	0.01	0.00	-	-	-	-	-	-	-	-
	全県	報告数	-	-	-	-	-	-	-	-	-	-	-
		定点当たり	-	-	-	-	-	-	-	-	-	-	-
	県域	報告数	-	-	-	-	-	-	-	-	-	-	-
		定点当たり	-	-	-	-	-	-	-	-	-	-	-
無菌性髄膜炎	全国	報告数	12	-	-	1	1	2	-	1	-	1	-
		定点当たり	0.03	-	-	0.00	0.00	0.00	-	0.00	-	0.00	-
	全県	報告数	1	-	-	-	-	-	-	-	-	-	-
		定点当たり	0.10	-	-	-	-	-	-	-	-	-	-
	県域	報告数	-	-	-	-	-	-	-	-	-	-	-
		定点当たり	-	-	-	-	-	-	-	-	-	-	-
マイコプラズマ肺炎	全国	報告数	11	-	2	4	-	1	1	-	1	-	-
		定点当たり	0.02	-	0.00	0.01	-	0.00	0.00	-	0.00	-	-
	全県	報告数	-	-	-	-	-	-	-	-	-	-	-
		定点当たり	-	-	-	-	-	-	-	-	-	-	-
	県域	報告数	-	-	-	-	-	-	-	-	-	-	-
		定点当たり	-	-	-	-	-	-	-	-	-	-	-
クラミジア肺炎(オウム病を除く)	全国	報告数	1	-	-	-	-	-	-	-	-	-	-
		定点当たり	0.00	-	-	-	-	-	-	-	-	-	-
	全県	報告数	-	-	-	-	-	-	-	-	-	-	-
		定点当たり	-	-	-	-	-	-	-	-	-	-	-
	県域	報告数	-	-	-	-	-	-	-	-	-	-	-
		定点当たり	-	-	-	-	-	-	-	-	-	-	-
感染性胃腸炎(ロタウイルス)	全国	報告数	-	-	-	-	-	-	-	-	-	-	-
		定点当たり	-	-	-	-	-	-	-	-	-	-	-
	全県	報告数	-	-	-	-	-	-	-	-	-	-	-
		定点当たり	-	-	-	-	-	-	-	-	-	-	-
	県域	報告数	-	-	-	-	-	-	-	-	-	-	-
		定点当たり	-	-	-	-	-	-	-	-	-	-	-

眼科定点		項目	9	10-14	15-19	20-29	30-39	40-49	50-59	60-69	70歳以上
急性出血性結膜炎	全国	報告数	-	-	-	-	1	-	1	1	1
		定点当たり	-	-	-	-	0.00	-	0.00	0.00	0.00
	全県	報告数	-	-	-	-	-	-	1	-	-
		定点当たり	-	-	-	-	-	-	0.02	-	-
	県域	報告数	-	-	-	-	-	-	-	-	-
		定点当たり	-	-	-	-	-	-	-	-	-
流行性角結膜炎	全国	報告数	1	6	7	20	23	18	10	10	13
		定点当たり	0.00	0.01	0.01	0.03	0.03	0.03	0.01	0.01	0.02
	全県	報告数	-	1	2	4	8	4	3	1	4
		定点当たり	-	0.02	0.04	0.08	0.17	0.08	0.06	0.02	0.08
	県域	報告数	-	1	-	2	5	2	1	-	1
		定点当たり	-	0.06	-	0.12	0.29	0.12	0.06	-	0.06

基幹定点(週報)		項目	45-49	50-54	55-59	60-64	65-69	70歳以上
細菌性髄膜炎	全国	報告数	-	2	-	-	-	1
		定点当たり	-	0.00	-	-	-	0.00
	全県	報告数	-	-	-	-	-	-
		定点当たり	-	-	-	-	-	-
	県域	報告数	-	-	-	-	-	-
		定点当たり	-	-	-	-	-	-
無菌性髄膜炎	全国	報告数	-	1	2	1	-	2
		定点当たり	-	0.00	0.00	0.00	-	0.00
	全県	報告数	-	-	1	-	-	-
		定点当たり	-	-	0.10	-	-	-
	県域	報告数	-	-	-	-	-	-
		定点当たり	-	-	-	-	-	-
マイコプラズマ肺炎	全国	報告数	-	-	-	-	1	1
		定点当たり	-	-	-	-	0.00	0.00
	全県	報告数	-	-	-	-	-	-
		定点当たり	-	-	-	-	-	-
	県域	報告数	-	-	-	-	-	-
		定点当たり	-	-	-	-	-	-
クラミジア肺炎(オウム病を除く)	全国	報告数	-	-	-	-	-	1
		定点当たり	-	-	-	-	-	0.00
	全県	報告数	-	-	-	-	-	-
		定点当たり	-	-	-	-	-	-
	県域	報告数	-	-	-	-	-	-
		定点当たり	-	-	-	-	-	-
感染性胃腸炎(ロタウイルス)	全国	報告数	-	-	-	-	-	-
		定点当たり	-	-	-	-	-	-
	全県	報告数	-	-	-	-	-	-
		定点当たり	-	-	-	-	-	-
	県域	報告数	-	-	-	-	-	-
		定点当たり	-	-	-	-	-	-

表3 5週前～今週の推移 (その1)
 (全県及び横浜市・川崎市・相模原市を除く県域)

2022年40週(10月03日～10月09日)

疾病名	項目		5週前	4週前	3週前	2週前	1週前	今週
			35週	36週	37週	38週	39週	40週
			(08月29日 ～09月04 日)	(09月05日 ～09月11 日)	(09月12日 ～09月18 日)	(09月19日 ～09月25 日)	(09月26日 ～10月02 日)	(10月03日 ～10月09 日)
インフルエンザ (高病原性鳥インフル ンザを除く)	全県	報告数	7	5	3	2	-	9
		定点当たり	0.02	0.01	0.01	0.01	-	0.03
	県域	報告数	-	1	1	1	-	2
		定点当たり	-	0.01	0.01	0.01	-	0.02
RSウイルス 感染症	全県	報告数	261	293	236	184	159	130
		定点当たり	1.19	1.34	1.15	0.84	0.73	0.63
	県域	報告数	87	118	102	74	60	58
		定点当たり	1.19	1.66	1.42	1.03	0.83	0.82
咽頭結膜熱	全県	報告数	15	13	8	7	4	12
		定点当たり	0.07	0.06	0.04	0.03	0.02	0.06
	県域	報告数	6	6	5	2	2	5
		定点当たり	0.08	0.08	0.07	0.03	0.03	0.07
A群溶血性 レンサ球菌 咽頭炎	全県	報告数	32	45	49	26	69	48
		定点当たり	0.15	0.21	0.24	0.12	0.32	0.23
	県域	報告数	4	9	9	3	6	7
		定点当たり	0.05	0.13	0.13	0.04	0.08	0.10
感染性胃腸炎	全県	報告数	443	482	431	292	374	343
		定点当たり	2.01	2.20	2.09	1.34	1.72	1.67
	県域	報告数	128	135	153	89	124	106
		定点当たり	1.75	1.90	2.13	1.24	1.72	1.49
水痘	全県	報告数	8	8	15	7	10	13
		定点当たり	0.04	0.04	0.07	0.03	0.05	0.06
	県域	報告数	5	1	5	2	3	2
		定点当たり	0.07	0.01	0.07	0.03	0.04	0.03
手足口病	全県	報告数	1,188	1,101	939	653	551	393
		定点当たり	5.40	5.03	4.56	3.00	2.54	1.91
	県域	報告数	377	280	277	215	169	115
		定点当たり	5.16	3.94	3.85	2.99	2.35	1.62
伝染性紅斑	全県	報告数	-	2	1	2	3	8
		定点当たり	-	0.01	0.00	0.01	0.01	0.04
	県域	報告数	-	-	-	-	-	-
		定点当たり	-	-	-	-	-	-
突発性発しん	全県	報告数	57	57	45	39	57	46
		定点当たり	0.26	0.26	0.22	0.18	0.26	0.22
	県域	報告数	18	18	16	12	18	16
		定点当たり	0.25	0.25	0.22	0.17	0.25	0.23

表3 5週前～今週の推移 (その2)
 (全県及び横浜市・川崎市・相模原市を除く県域)

2022年40週(10月03日～10月09日)

疾病名	項目		5週前	4週前	3週前	2週前	1週前	今週
			35週	36週	37週	38週	39週	40週
			(08月29日 ～09月04 日)	(09月05日 ～09月11 日)	(09月12日 ～09月18 日)	(09月19日 ～09月25 日)	(09月26日 ～10月02 日)	(10月03日 ～10月09 日)
ヘルパンギーナ	全県	報告数	222	269	175	74	119	92
		定点当たり	1.01	1.23	0.85	0.34	0.55	0.45
	県域	報告数	47	62	59	24	36	39
		定点当たり	0.64	0.87	0.82	0.33	0.50	0.55
流行性耳下腺炎	全県	報告数	8	6	8	6	6	6
		定点当たり	0.04	0.03	0.04	0.03	0.03	0.03
	県域	報告数	2	1	5	2	3	4
		定点当たり	0.03	0.01	0.07	0.03	0.04	0.06
急性出血性結膜炎	全県	報告数	-	-	-	-	1	1
		定点当たり	-	-	-	-	0.02	0.02
	県域	報告数	-	-	-	-	1	-
		定点当たり	-	-	-	-	0.06	-
流行性角結膜炎	全県	報告数	14	17	23	32	14	32
		定点当たり	0.29	0.33	0.51	0.67	0.29	0.67
	県域	報告数	5	4	9	10	6	15
		定点当たり	0.29	0.24	0.53	0.59	0.35	0.88
細菌性髄膜炎	全県	報告数	-	1	-	1	-	-
		定点当たり	-	0.08	-	0.08	-	-
	県域	報告数	-	1	-	1	-	-
		定点当たり	-	0.20	-	0.20	-	-
無菌性髄膜炎	全県	報告数	-	1	1	1	2	1
		定点当たり	-	0.08	0.09	0.08	0.18	0.10
	県域	報告数	-	1	1	1	-	-
		定点当たり	-	0.20	0.20	0.20	-	-
マイコプラズマ肺炎	全県	報告数	-	-	-	-	-	-
		定点当たり	-	-	-	-	-	-
	県域	報告数	-	-	-	-	-	-
		定点当たり	-	-	-	-	-	-
クラミジア肺炎 (オウム病を除く)	全県	報告数	-	-	-	-	-	-
		定点当たり	-	-	-	-	-	-
	県域	報告数	-	-	-	-	-	-
		定点当たり	-	-	-	-	-	-
感染性胃腸炎 (ロタウイルス)	全県	報告数	-	-	-	-	1	-
		定点当たり	-	-	-	-	0.09	-
	県域	報告数	-	-	-	-	-	-
		定点当たり	-	-	-	-	-	-