



神奈川県感染症発生情報 (39週報)

(2022年9月26日～2022年10月2日)

<https://www.pref.kanagawa.jp/sys/eiken>



今週の注目感染症

～E型肝炎～

E型肝炎は、E型肝炎ウイルスにより引き起こされます。E型肝炎ウイルスに感染すると急性肝炎を引き起こし、ときには劇症肝炎とよばれる重篤な肝炎を発症します。B型肝炎やC型肝炎のように慢性化することはまれですが、同じように急性肝炎を引き起こすA型肝炎に比べて致死率が高く注意が必要です。E型肝炎ウイルスは糞便中に存在しており、汚染された水や食べ物を摂取することで感染します。また野生のイノシシやシカの肉を食べて感染することもあります。予防として飲料水や食べ物の衛生状態に注意し、野生のイノシシやシカの肉を食べる際はよく加熱するようにしましょう。

～新型コロナウイルス感染症～

2022年第39週の報告数は15,867例となり、前週23,530例とくらべて減少しています(※患者情報の変更により、前週と数字が異なる場合があります)。感染拡大を防ぐために、適切な場面でのマスク着用、手洗い、三密の回避等の基本的感染予防の徹底をお願いします。また、神奈川県が公開している情報などで感染時にとるべき行動を確認しておきましょう。

～手足口病～

県内全域で警報レベル(5)を下回りました。

今週の全数把握対象疾患

(当該週の国による集計及び各保健福祉事務所からの報告をもとに期日を決めて集計しているため、集計数が前後することがあります。)

分類	対象疾患	内訳				神奈川県 (今週)	神奈川県 (2022年累計)
		県域	横浜市	川崎市	相模原市		
二類	結核	1	6	8	1	16	748
三類	腸管出血性大腸菌感染症	2	5		15	22	178
四類	E型肝炎			1		1	53
	レジオネラ症	1	2	1	1	5	86
五類	カルバペネム耐性腸内細菌科細菌感染症		2		1	3	81
	急性脳炎			1		1	20
	劇症型溶血性レンサ球菌感染症			1		1	47
	侵襲性肺炎球菌感染症		1			1	50
	梅毒	5	5	3		13	381

全数把握対象疾患情報

- ・結核16例：年齢群は20歳代1例、40歳代1例、50歳代3例、70歳代8例、80歳代1例、90歳以上2例、病型は肺結核7例、リンパ節結核1例、粟粒結核1例、結核性リンパ節炎1例、播種性結核1例、肺結核およびその他の結核1例、無症状病原体保有者4例
- ・腸管出血性大腸菌感染症22例：年齢群は10歳代10例、20歳代10例、30歳代1例、70歳代1例、血清型・毒素型は、O111VT1VT2 1例、O157VT1VT2 20例、O157VT2 1例、推定感染経路は経口感染17例、不明5例、推定感染地域は神奈川県17例、北海道1例、日本国内都道府県不明1例、不明3例
- ・E型肝炎1例：年齢群は70歳代、感染経路は不明、推定感染地域は日本国内都道府県不明
- ・レジオネラ症5例：年齢群は50歳代1例、60歳代3例、80歳代1例、病型は肺炎型5例、推定感染経路は水系感染1例、不明4例、推定感染地域は神奈川県2例、日本国内都道府県不明2例、不明1例
- ・カルバペネム耐性腸内細菌科細菌感染症3例：年齢群は50歳代1例、70歳代2例、菌種は *Klebsiella aerogenes* 2例、*Enterobacter cloacae* 1例、推定感染経路は以前からの保菌1例、その他1例、不明1例、推定感染地域は神奈川県2例、不明1例
- ・急性脳炎1例：年齢群は40歳代、病原体は不明、推定感染経路は飛沫・飛沫核感染、推定感染地域は神奈川県
- ・劇症型溶血性レンサ球菌感染症1例：年齢群は50歳代、血清群は不明、感染経路は不明、推定感染地域は神奈川県
- ・侵襲性肺炎球菌感染症1例：年齢群は70歳代、感染経路は不明、推定感染地域は神奈川県、ワクチン接種歴は不明
- ・梅毒13例：年齢群は20歳代5例、30歳代1例、40歳代4例、50歳代1例、60歳代1例、70歳代1例、病型は早期顕症梅毒Ⅰ期5例、早期顕症梅毒Ⅱ期4例、晩期顕症梅毒1例、無症状病原体保有者3例、推定感染経路は性的接触12例、不明1例、推定感染地域は神奈川県8例、東京都1例、日本国内都道府県不明3例、不明1例

新型インフルエンザ等感染症

新型コロナウイルス感染症 15,867例

今週の定点把握対象疾患

- ・手足口病の定点当たり報告数が、全県2.54(前週3.00)で警報レベル(5)を下回っています。
- また厚木保健福祉事務所は3.30(前週5.70)で警報レベルを下回りました。

神奈川県感染症情報センター

神奈川県衛生研究所 企画情報部 衛生情報課

TEL:0467-83-4400(代表)

FAX:0467-89-5211(企画情報部)

感染症発生動向調査事業は「感染症の予防及び感染症の患者に対する医療に関する法律」によって行われています。

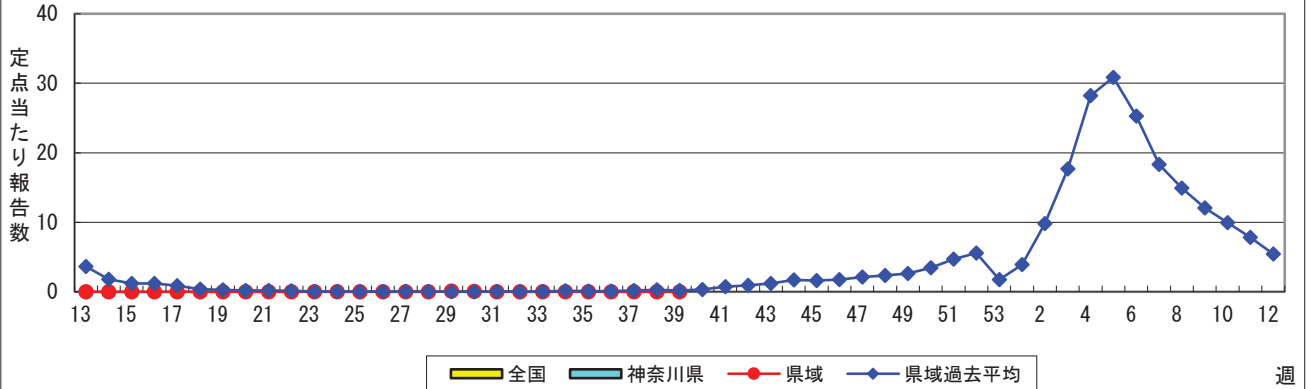
*県域とは、神奈川県内の市町村のうち横浜市、川崎市、相模原市を除いた地域です

感染症発生動向調査: 週報対象疾患の時系列グラフ

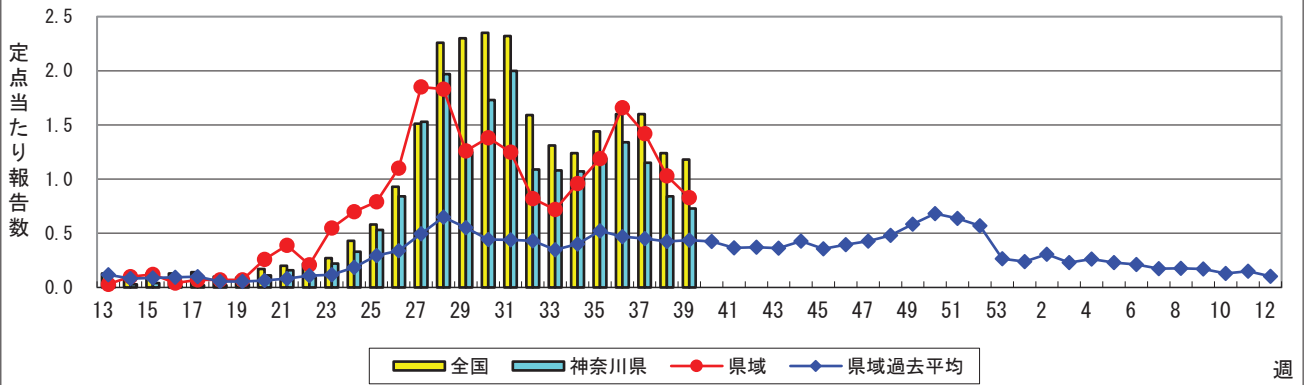
※疾患名の括弧書きは、一般名称であり、正式名称ではありません。 2022年39週

※神奈川県&県域(横浜市・川崎市・相模原市を除く)のデータです。(09月26日~10月02日)

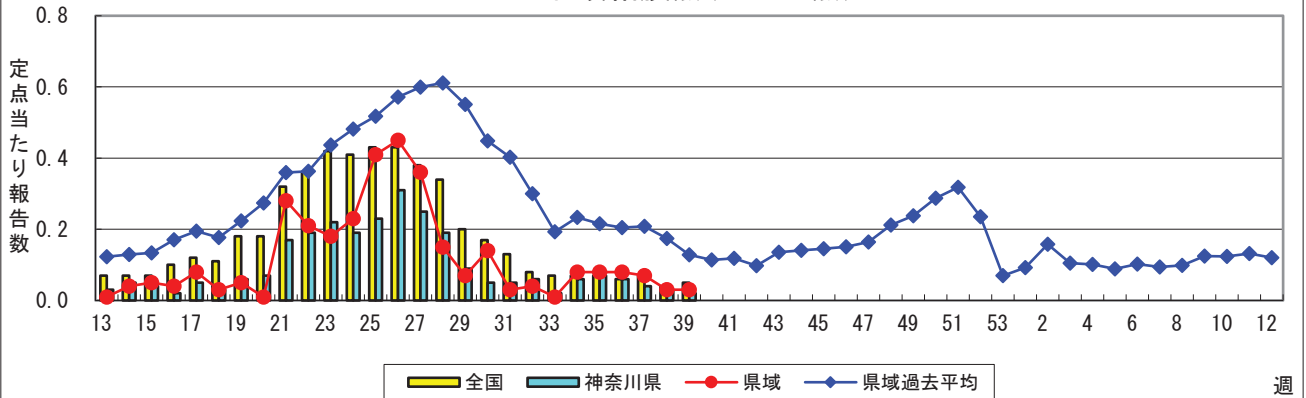
インフルエンザ(高病原性鳥インフルエンザを除く)



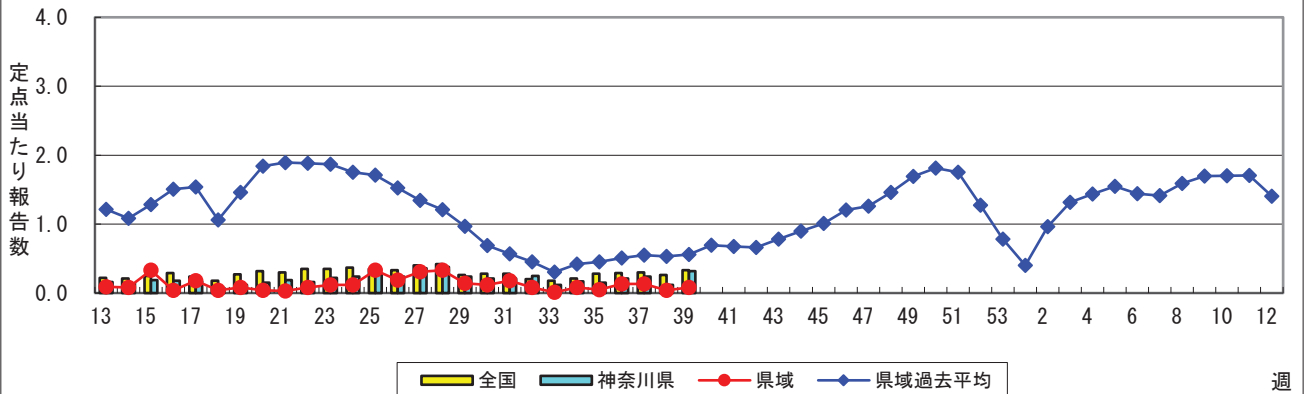
RSウイルス感染症



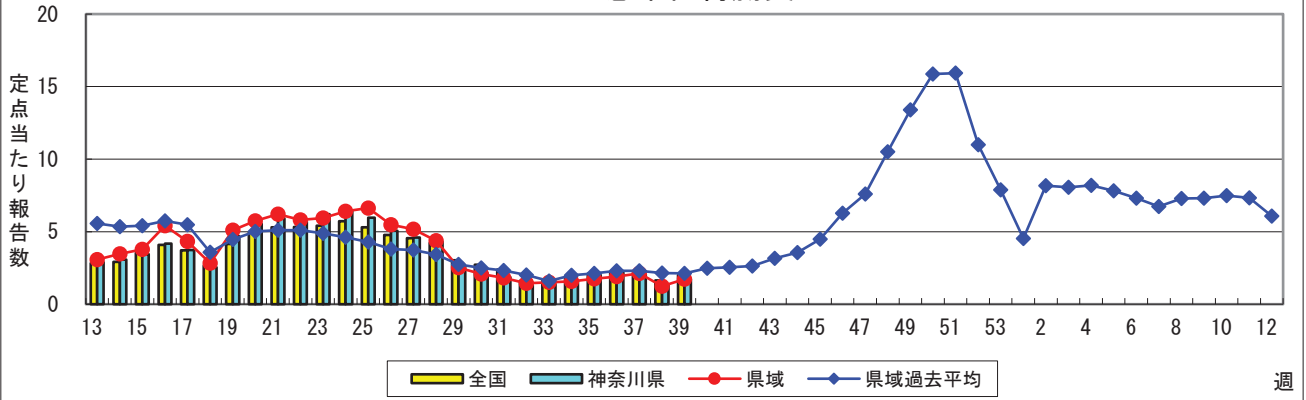
咽頭結膜熱(プール熱)



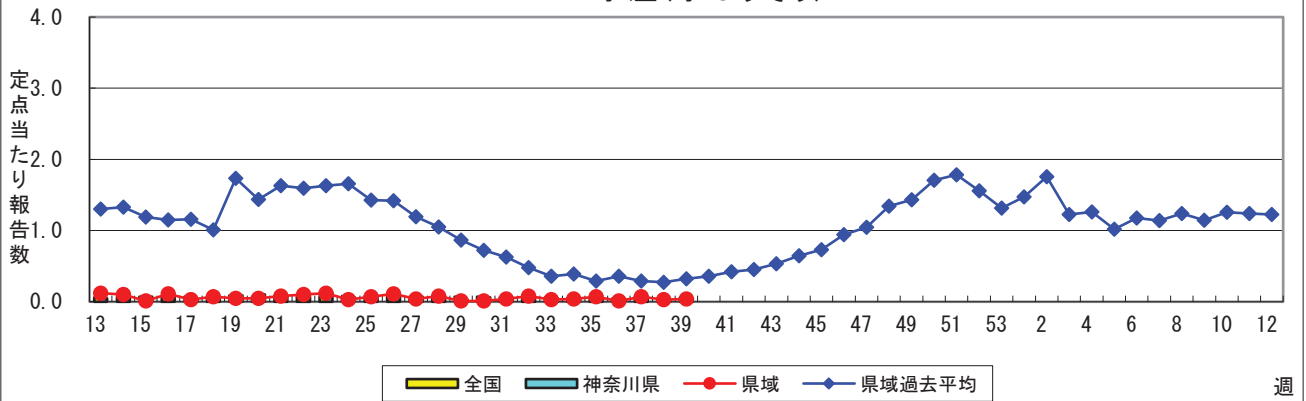
A群溶血性レンサ球菌咽頭炎



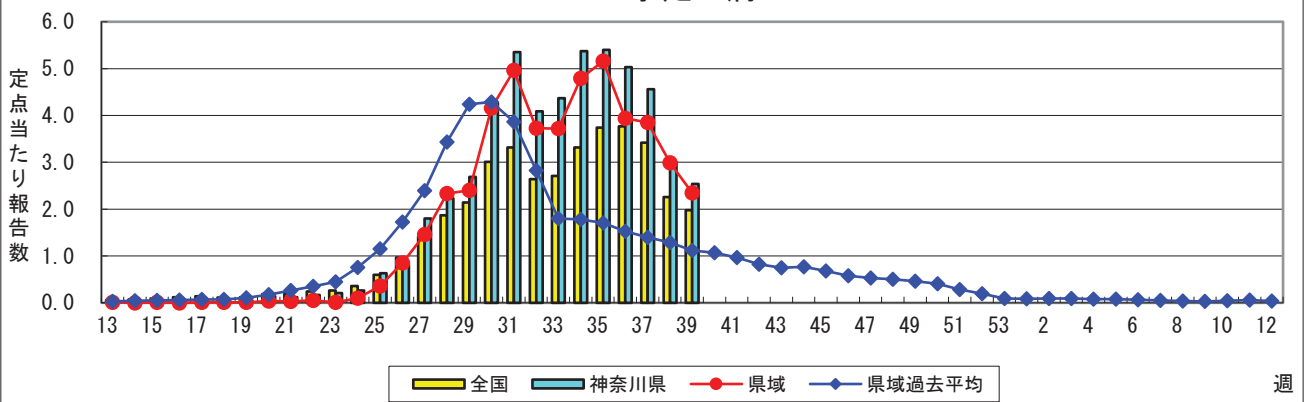
感染性胃腸炎



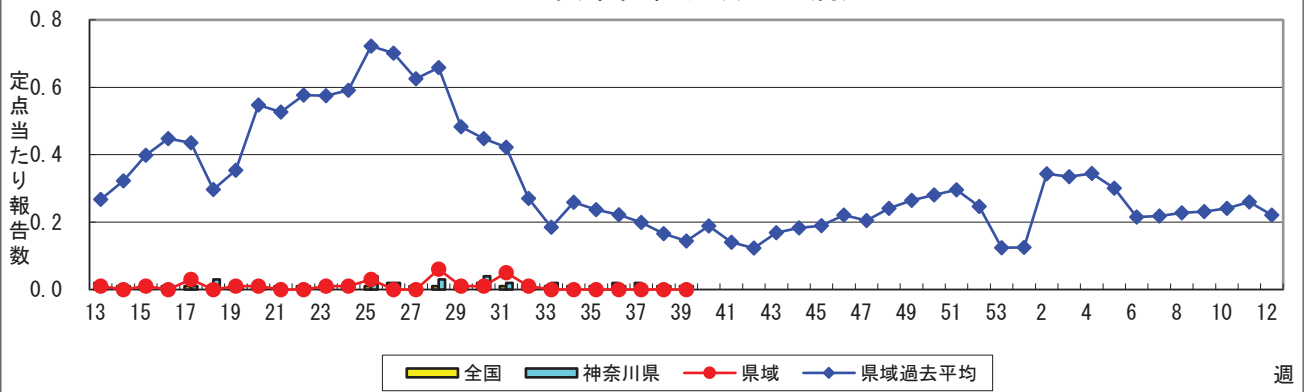
水痘(水ぼうそう)



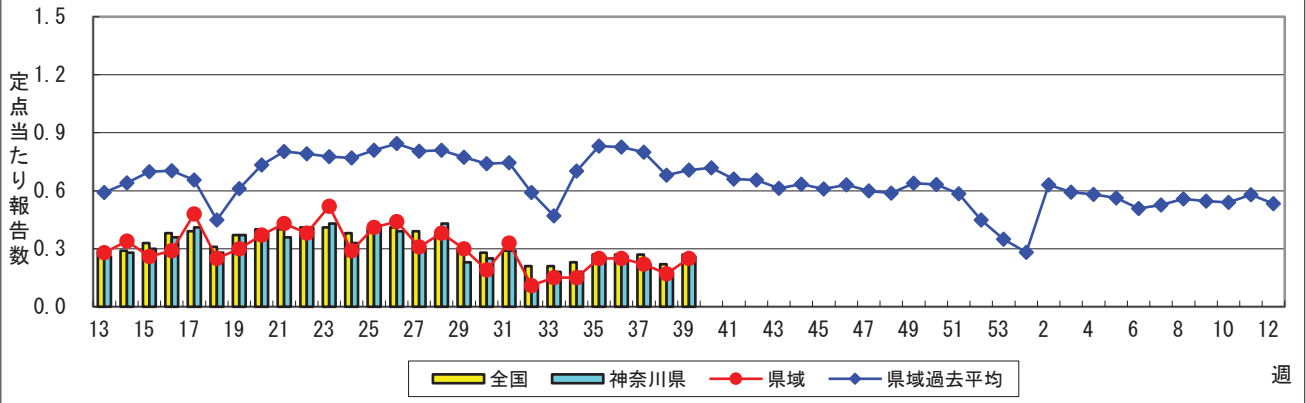
手足口病



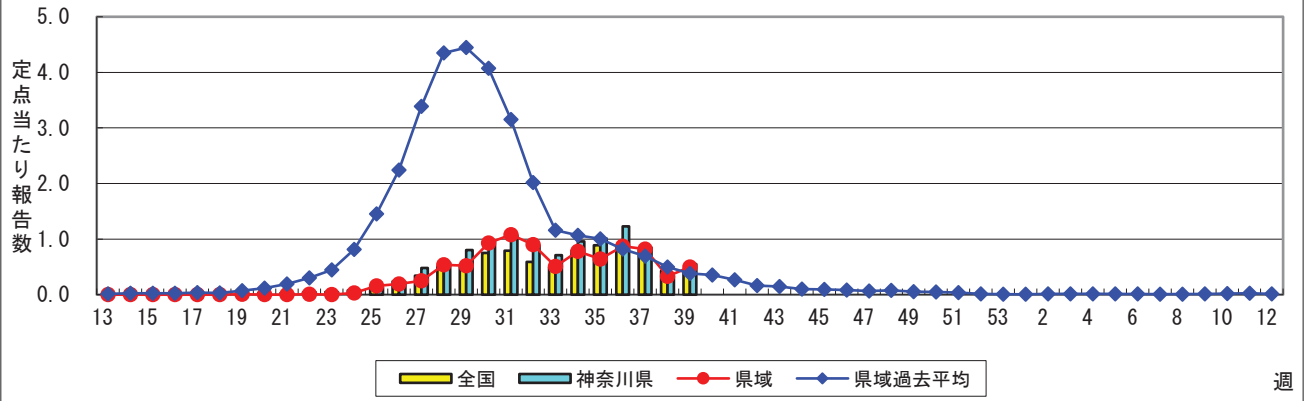
伝染性紅斑(リンゴ病)



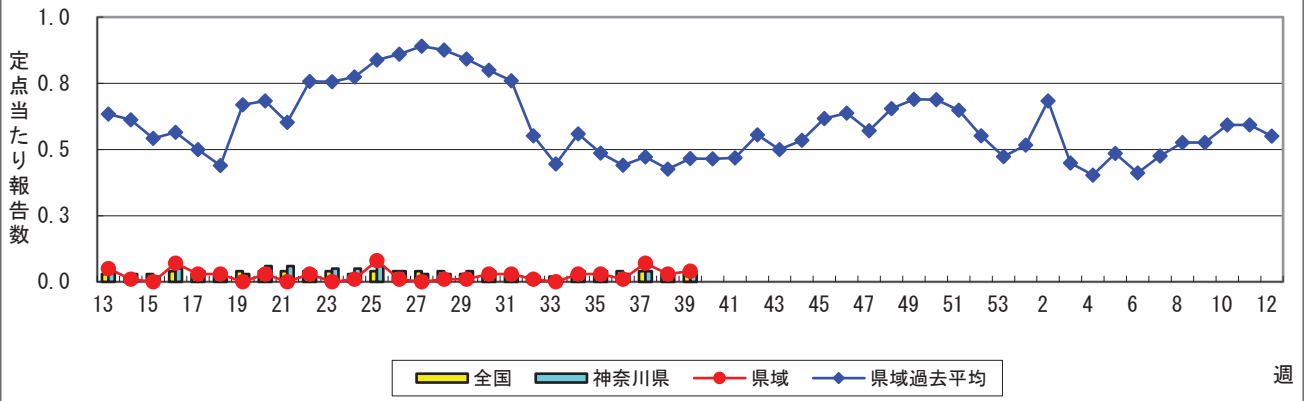
突発性発しん



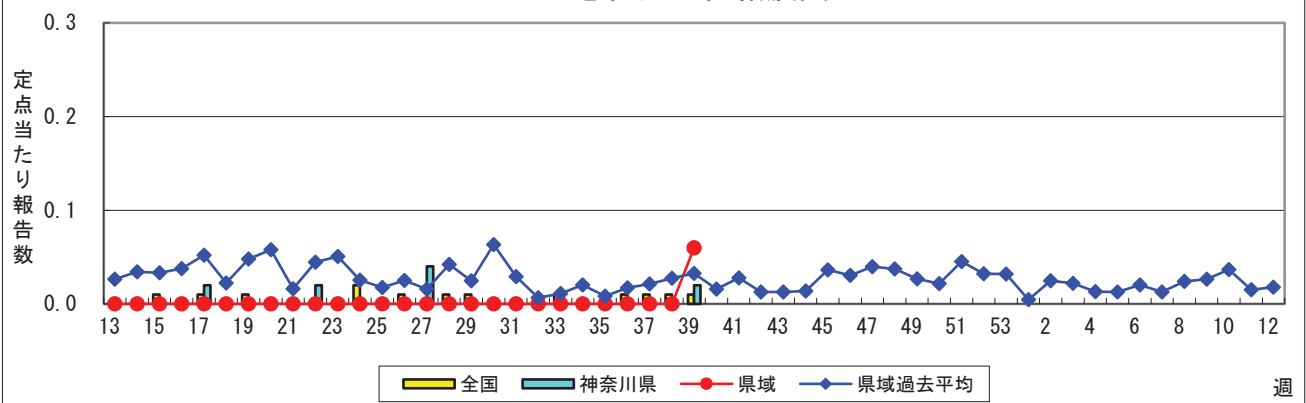
ヘルパンギーナ



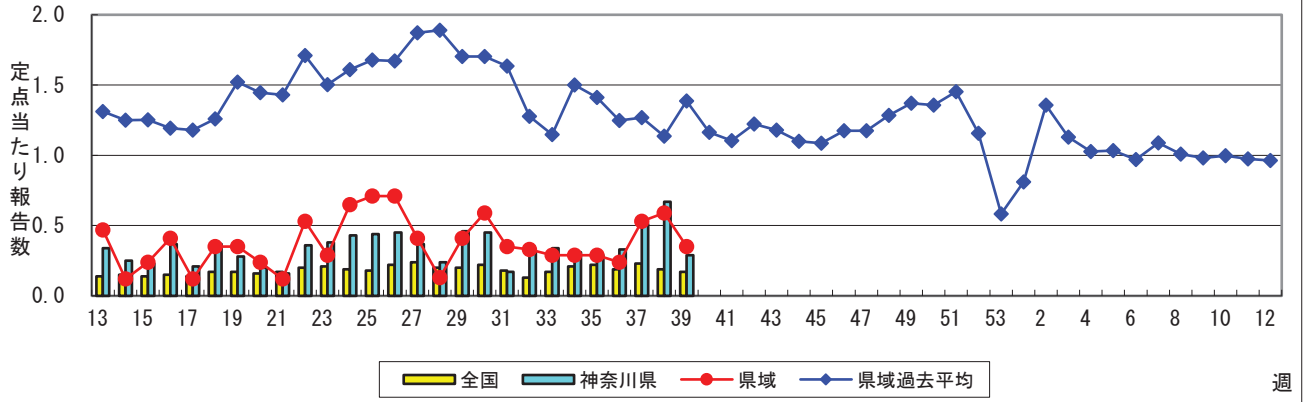
流行性耳下腺炎(おたふくかぜ)



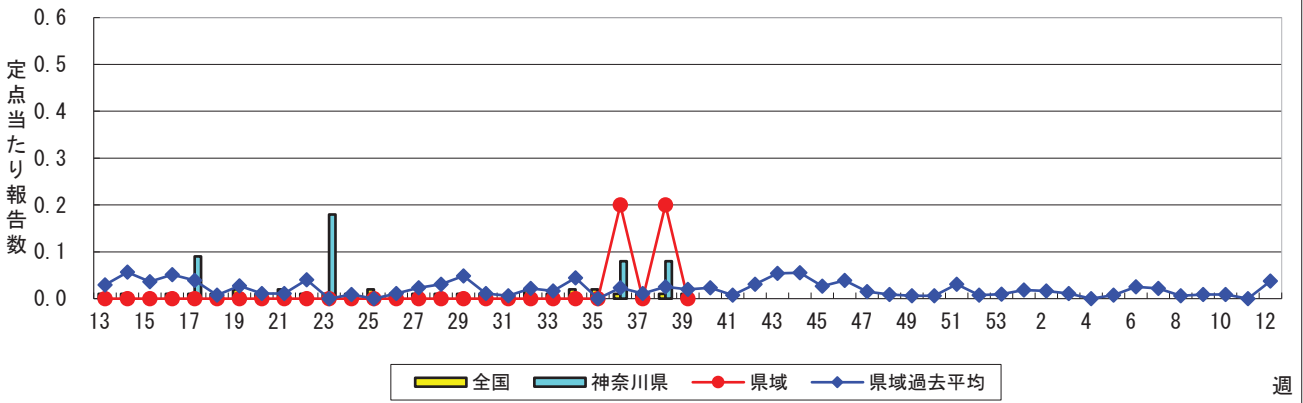
急性出血性結膜炎



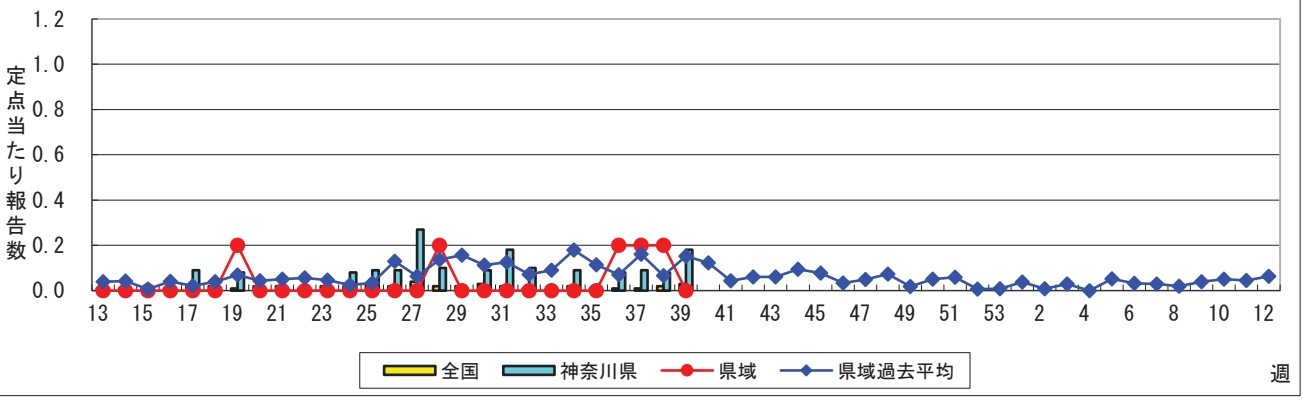
流行性角結膜炎



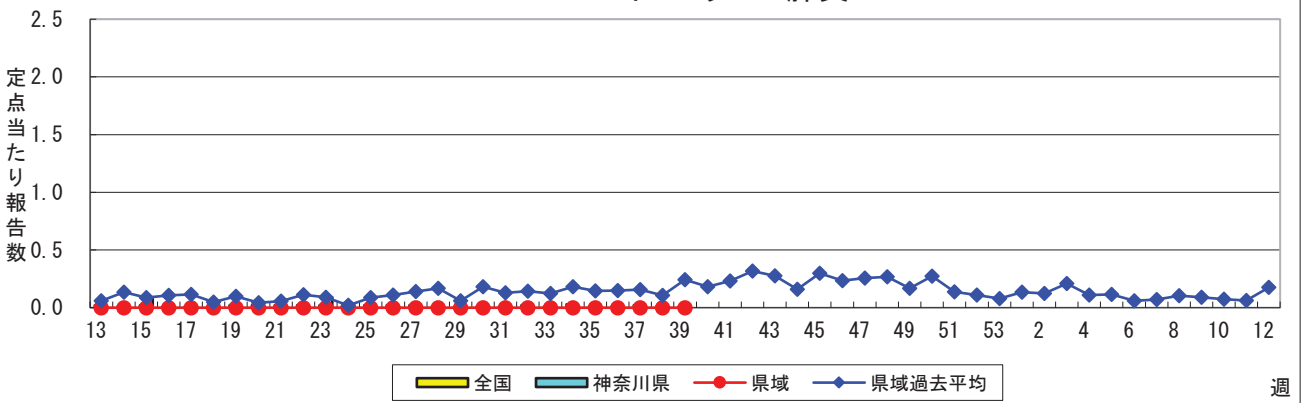
細菌性髄膜炎



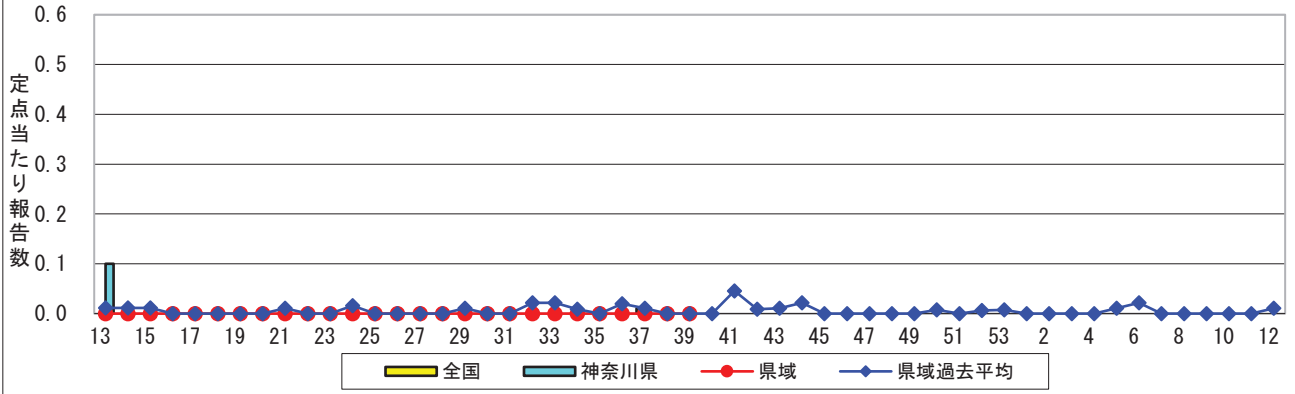
無菌性髄膜炎



マイコプラズマ肺炎



クラミジア肺炎(オウム病を除く)



感染性胃腸炎(ロタウイルス)

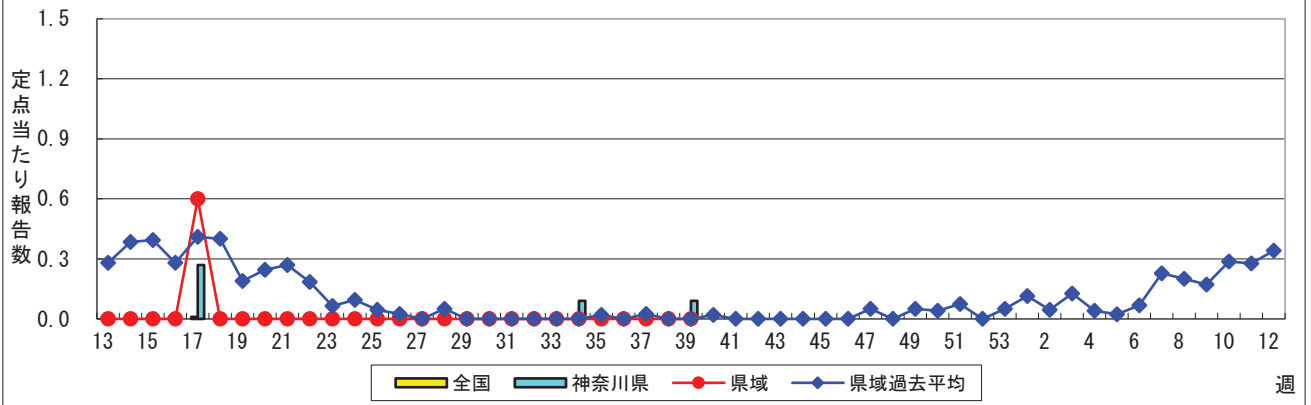


表1 報告数・定点当たり報告数 疾病、政令市・保健所別 (その1)

2022年39週(09月26日～10月02日)

神奈川県	インフルエンザ (高病原性鳥インフルエンザを 除く)		RSウイルス感染症		咽頭結膜熱		A群溶血性レンサ球菌 咽頭炎		感染性胃腸炎	
	報告数	定点当たり	報告数	定点当たり	報告数	定点当たり	報告数	定点当たり	報告数	定点当たり
全県	-	-	159	0.73	4	0.02	69	0.32	374	1.72
横浜市	-	-	67	0.84	-	-	13	0.16	107	1.34
川崎市	-	-	8	0.22	-	-	19	0.51	71	1.92
相模原市	-	-	24	0.86	2	0.07	31	1.11	72	2.57
県域 (横浜市、川崎市、相模原市を除く)	-	-	60	0.83	2	0.03	6	0.08	124	1.72
横須賀市	-	-	-	-	-	-	-	-	5	0.56
藤沢市	-	-	2	0.20	-	-	-	-	29	2.90
茅ヶ崎市	-	-	4	0.57	-	-	-	-	13	1.86
平塚	-	-	6	0.86	-	-	-	-	13	1.86
平塚 秦野センター	-	-	10	1.67	-	-	2	0.33	16	2.67
鎌倉	-	-	3	0.50	-	-	1	0.17	17	2.83
鎌倉 三崎センター	-	-	2	1.00	2	1.00	-	-	1	0.50
小田原	-	-	2	0.33	-	-	-	-	8	1.33
小田原 足柄上センター	-	-	-	-	-	-	-	-	2	0.67
厚木	-	-	28	2.80	-	-	2	0.20	12	1.20
厚木 大和センター	-	-	3	0.50	-	-	1	0.17	8	1.33

神奈川県	水痘		手足口病		伝染性紅斑		突発性発しん	
	報告数	定点当たり	報告数	定点当たり	報告数	定点当たり	報告数	定点当たり
全県	10	0.05	551	2.54	3	0.01	57	0.26
横浜市	5	0.06	233	2.91	3	0.04	28	0.35
川崎市	2	0.05	86	2.32	-	-	10	0.27
相模原市	-	-	63	2.25	-	-	1	0.04
県域 (横浜市、川崎市、相模原市を除く)	3	0.04	169	2.35	-	-	18	0.25
横須賀市	-	-	22	2.44	-	-	1	0.11
藤沢市	1	0.10	38	3.80	-	-	5	0.50
茅ヶ崎市	-	-	27	3.86	-	-	1	0.14
平塚	1	0.14	14	2.00	-	-	-	-
平塚 秦野センター	-	-	11	1.83	-	-	4	0.67
鎌倉	1	0.17	5	0.83	-	-	1	0.17
鎌倉 三崎センター	-	-	-	-	-	-	-	-
小田原	-	-	12	2.00	-	-	2	0.33
小田原 足柄上センター	-	-	-	-	-	-	-	-
厚木	-	-	33	3.30	-	-	4	0.40
厚木 大和センター	-	-	7	1.17	-	-	-	-

神奈川県	ヘルパンギーナ		流行性耳下腺炎		急性出血性結膜炎		流行性角結膜炎		細菌性髄膜炎	
	報告数	定点当たり	報告数	定点当たり	報告数	定点当たり	報告数	定点当たり	報告数	定点当たり
全県	119	0.55	6	0.03	1	0.02	14	0.29	-	-
横浜市	38	0.48	-	-	-	-	2	0.11	-	-
川崎市	23	0.62	1	0.03	-	-	1	0.11	-	-
相模原市	22	0.79	2	0.07	-	-	5	1.25	-	-
県域 (横浜市、川崎市、相模原市を除く)	36	0.50	3	0.04	1	0.06	6	0.35	-	-
横須賀市	8	0.89	-	-	-	-	-	-	-	-
藤沢市	6	0.60	-	-	-	-	1	0.33	-	-
茅ヶ崎市	1	0.14	1	0.14	-	-	-	-
平塚	3	0.43	-	-	-	-	1	0.50	-	-
平塚 秦野センター	8	1.33	-	-	-	-	-	-
鎌倉	6	1.00	1	0.17	-	-	-	-
鎌倉 三崎センター	-	-	-	-
小田原	-	-	-	-	-	-	-	-
小田原 足柄上センター	-	-	-	-	-	-
厚木	4	0.40	-	-	1	0.33	4	1.33	-	-
厚木 大和センター	-	-	1	0.17	-	-	-	-

表2 報告数・定点当たり報告数、疾病・年齢階級別
(全県及び横浜市・川崎市・相模原市を除く県域) (その1)

2022年39週(09月26日～10月02日)

*表2は、各保健福祉事務所からの最新の報告をもとに作成しているため、国の還元データである表1および表3の数値と一致しないことがあります。

インフルエンザ定点	項目	合計	～5か月	～11か月	1歳	2	3	4	5	6	7	8	
インフルエンザ (高病原性鳥インフル エンザを除く)	全国	報告数	51	2	-	2	5	5	-	4	1	1	2
		定点当たり	0.01	0.00	-	0.00	0.00	0.00	-	0.00	0.00	0.00	0.00
	全県	報告数	-	-	-	-	-	-	-	-	-	-	-
		定点当たり	-	-	-	-	-	-	-	-	-	-	-
	県域	報告数	-	-	-	-	-	-	-	-	-	-	-
		定点当たり	-	-	-	-	-	-	-	-	-	-	-

小児科定点	項目	合計	～5か月	～11か月	1歳	2	3	4	5	6	7	8	
RSウイルス 感染症	全国	報告数	3,705	379	488	1,147	761	526	240	99	36	6	5
		定点当たり	1.18	0.12	0.16	0.37	0.24	0.17	0.08	0.03	0.01	0.00	0.00
	全県	報告数	159	22	26	38	34	19	15	2	1	1	-
		定点当たり	0.73	0.10	0.12	0.18	0.16	0.09	0.07	0.01	0.00	0.00	-
	県域	報告数	60	10	8	9	16	11	3	1	1	1	-
		定点当たり	0.83	0.14	0.11	0.13	0.22	0.15	0.04	0.01	0.01	0.01	-
咽頭結膜熱	全国	報告数	168	-	17	59	37	18	10	7	4	1	3
		定点当たり	0.05	-	0.01	0.02	0.01	0.01	0.00	0.00	0.00	0.00	0.00
	全県	報告数	4	-	-	-	1	1	1	-	1	-	-
		定点当たり	0.02	-	-	-	0.00	0.00	0.00	-	0.00	-	-
	県域	報告数	2	-	-	-	-	1	-	-	1	-	-
		定点当たり	0.03	-	-	-	-	0.01	-	-	0.01	-	-
A群溶血性 レンサ球菌 咽頭炎	全国	報告数	1,030	2	11	76	92	118	118	89	108	77	72
		定点当たり	0.33	0.00	0.00	0.02	0.03	0.04	0.04	0.03	0.03	0.02	0.02
	全県	報告数	69	-	-	2	6	14	14	3	9	7	4
		定点当たり	0.32	-	-	0.01	0.03	0.06	0.06	0.01	0.04	0.03	0.02
	県域	報告数	6	-	-	-	-	2	1	-	1	1	-
		定点当たり	0.08	-	-	-	-	0.03	0.01	-	0.01	0.01	-
感染性胃腸炎	全国	報告数	6,306	71	498	1,101	828	643	497	425	327	258	238
		定点当たり	2.01	0.02	0.16	0.35	0.26	0.20	0.16	0.14	0.10	0.08	0.08
	全県	報告数	374	3	21	55	52	41	30	31	22	17	15
		定点当たり	1.72	0.01	0.10	0.25	0.24	0.19	0.14	0.14	0.10	0.08	0.07
	県域	報告数	124	2	4	20	19	9	12	9	11	7	6
		定点当たり	1.72	0.03	0.06	0.28	0.26	0.13	0.17	0.13	0.15	0.10	0.08
水痘	全国	報告数	191	2	11	21	15	13	12	23	16	13	17
		定点当たり	0.06	0.00	0.00	0.01	0.00	0.00	0.00	0.01	0.01	0.00	0.01
	全県	報告数	10	-	-	-	-	2	-	1	-	1	1
		定点当たり	0.05	-	-	-	-	0.01	-	0.00	-	0.00	0.00
	県域	報告数	3	-	-	-	-	2	-	-	-	-	-
		定点当たり	0.04	-	-	-	-	0.03	-	-	-	-	-

インフルエンザ定点	項目	9	10-14	15-19	20-29	30-39	40-49	50-59	60-69	70-79	80歳以上	
インフルエンザ (高病原性鳥インフル エンザを除く)	全国	報告数	2	1	4	9	4	8	-	1	-	-
		定点当たり	0.00	0.00	0.00	0.00	0.00	0.00	-	0.00	-	-
	全県	報告数	-	-	-	-	-	-	-	-	-	-
		定点当たり	-	-	-	-	-	-	-	-	-	-
	県域	報告数	-	-	-	-	-	-	-	-	-	-
		定点当たり	-	-	-	-	-	-	-	-	-	-

小児科定点	項目	9	10-14	15-19	20歳以上	
RSウイルス 感染症	全国	報告数	7	4	-	7
		定点当たり	0.00	0.00	-	0.00
	全県	報告数	1	-	-	-
		定点当たり	0.00	-	-	-
	県域	報告数	-	-	-	-
		定点当たり	-	-	-	-
咽頭結膜熱	全国	報告数	1	6	-	5
		定点当たり	0.00	0.00	-	0.00
	全県	報告数	-	-	-	-
		定点当たり	-	-	-	-
	県域	報告数	-	-	-	-
		定点当たり	-	-	-	-
A群溶血性 レンサ球菌 咽頭炎	全国	報告数	48	149	12	58
		定点当たり	0.02	0.05	0.00	0.02
	全県	報告数	5	5	-	-
		定点当たり	0.02	0.02	-	-
	県域	報告数	-	1	-	-
		定点当たり	-	0.01	-	-
感染性胃腸炎	全国	報告数	227	614	173	406
		定点当たり	0.07	0.20	0.06	0.13
	全県	報告数	14	30	16	27
		定点当たり	0.06	0.14	0.07	0.12
	県域	報告数	3	11	5	6
		定点当たり	0.04	0.15	0.07	0.08
水痘	全国	報告数	12	30	2	4
		定点当たり	0.00	0.01	0.00	0.00
	全県	報告数	2	1	-	2
		定点当たり	0.01	0.00	-	0.01
	県域	報告数	1	-	-	-
		定点当たり	0.01	-	-	-

表2 報告数・定点当たり報告数、疾病・年齢階級別
(全県及び横浜市・川崎市・相模原市を除く県域) (その2)

2022年39週(09月26日～10月02日)

*表2は、各保健福祉事務所からの最新の報告をもとに作成しているため、国の還元データである表1および表3の数値と一致しないことがあります。

小児科定点		項目	合計	～5か月	～11か月	1歳
手足口病	全国	報告数	6,218	64	549	2,256
		定点当たり	1.98	0.02	0.18	0.72
	全県	報告数	551	8	50	191
		定点当たり	2.54	0.04	0.23	0.88
	県域	報告数	169	1	19	50
		定点当たり	2.35	0.01	0.26	0.69
伝染性紅斑	全国	報告数	26	-	4	6
		定点当たり	0.01	-	0.00	0.00
	全県	報告数	3	-	-	2
		定点当たり	0.01	-	-	0.01
	県域	報告数	-	-	-	-
		定点当たり	-	-	-	-
突発性発しん	全国	報告数	844	7	248	450
		定点当たり	0.27	0.00	0.08	0.14
	全県	報告数	57	1	15	28
		定点当たり	0.26	0.00	0.07	0.13
	県域	報告数	18	1	2	9
		定点当たり	0.25	0.01	0.03	0.13
ヘルパンギーナ	全国	報告数	1,411	9	107	416
		定点当たり	0.45	0.00	0.03	0.13
	全県	報告数	119	-	6	41
		定点当たり	0.55	-	0.03	0.19
	県域	報告数	36	-	4	15
		定点当たり	0.50	-	0.06	0.21
流行性耳下腺炎	全国	報告数	113	-	-	2
		定点当たり	0.04	-	-	0.00
	全県	報告数	6	-	-	-
		定点当たり	0.03	-	-	-
	県域	報告数	3	-	-	-
		定点当たり	0.04	-	-	-

小児科定点		項目	2	3	4	5	6	7	8	9	10-14	15-19	20歳以上
手足口病	全国	報告数	1,520	880	420	208	113	61	40	17	39	6	45
		定点当たり	0.48	0.28	0.13	0.07	0.04	0.02	0.01	0.01	0.01	0.00	0.01
	全県	報告数	125	75	42	24	12	5	5	2	3	-	9
		定点当たり	0.58	0.35	0.19	0.11	0.06	0.02	0.02	0.01	0.01	-	0.04
	県域	報告数	30	22	22	12	6	2	1	1	2	-	1
		定点当たり	0.42	0.31	0.31	0.17	0.08	0.03	0.01	0.01	0.03	-	0.01
伝染性紅斑	全国	報告数	7	2	2	1	1	-	-	1	2	-	-
		定点当たり	0.00	0.00	0.00	0.00	0.00	-	-	0.00	0.00	-	-
	全県	報告数	1	-	-	-	-	-	-	-	-	-	-
		定点当たり	0.00	-	-	-	-	-	-	-	-	-	-
	県域	報告数	-	-	-	-	-	-	-	-	-	-	-
		定点当たり	-	-	-	-	-	-	-	-	-	-	-
突発性発しん	全国	報告数	97	23	8	7	2	1	1	-	-	-	-
		定点当たり	0.03	0.01	0.00	0.00	0.00	0.00	0.00	-	-	-	-
	全県	報告数	7	4	-	2	-	-	-	-	-	-	-
		定点当たり	0.03	0.02	-	0.01	-	-	-	-	-	-	-
	県域	報告数	4	1	-	1	-	-	-	-	-	-	-
		定点当たり	0.06	0.01	-	0.01	-	-	-	-	-	-	-
ヘルパンギーナ	全国	報告数	334	253	120	71	36	24	10	5	12	2	12
		定点当たり	0.11	0.08	0.04	0.02	0.01	0.01	0.00	0.00	0.00	0.00	0.00
	全県	報告数	24	28	2	6	6	-	-	1	2	-	3
		定点当たり	0.11	0.13	0.01	0.03	0.03	-	-	0.00	0.01	-	0.01
	県域	報告数	3	9	-	4	1	-	-	-	-	-	-
		定点当たり	0.04	0.13	-	0.06	0.01	-	-	-	-	-	-
流行性耳下腺炎	全国	報告数	3	9	9	14	14	20	10	11	18	-	3
		定点当たり	0.00	0.00	0.00	0.00	0.00	0.01	0.00	0.00	0.01	-	0.00
	全県	報告数	-	-	-	2	2	2	-	-	-	-	-
		定点当たり	-	-	-	0.01	0.01	0.01	-	-	-	-	-
	県域	報告数	-	-	-	-	1	2	-	-	-	-	-
		定点当たり	-	-	-	-	0.01	0.03	-	-	-	-	-

表2 報告数・定点当たり報告数、疾病・年齢階級別
(全県及び横浜市・川崎市・相模原市を除く県域) (その3)

2022年39週(09月26日～10月02日)

*表2は、各保健福祉事務所からの最新の報告をもとに作成しているため、国の還元データである表1および表3の数値と一致しないことがあります。

眼科定点		項目	合計	～5か月	～11か月	1歳	2	3	4	5	6	7	8
急性出血性結膜炎	全国	報告数	7	-	-	-	-	-	-	-	-	-	-
		定点当たり	0.01	-	-	-	-	-	-	-	-	-	-
	全県	報告数	1	-	-	-	-	-	-	-	-	-	-
		定点当たり	0.02	-	-	-	-	-	-	-	-	-	-
	県域	報告数	1	-	-	-	-	-	-	-	-	-	-
		定点当たり	0.06	-	-	-	-	-	-	-	-	-	-
流行性角結膜炎	全国	報告数	116	-	1	3	5	1	2	1	2	1	1
		定点当たり	0.17	-	0.00	0.00	0.01	0.00	0.00	0.00	0.00	0.00	0.00
	全県	報告数	14	-	-	2	-	-	-	-	-	-	-
		定点当たり	0.29	-	-	0.04	-	-	-	-	-	-	-
	県域	報告数	6	-	-	-	-	-	-	-	-	-	-
		定点当たり	0.35	-	-	-	-	-	-	-	-	-	-

基幹定点(週報)		項目	合計	0歳	1-4	5-9	10-14	15-19	20-24	25-29	30-34	35-39	40-44
細菌性髄膜炎	全国	報告数	5	1	1	-	-	-	-	-	-	-	-
		定点当たり	0.01	0.00	0.00	-	-	-	-	-	-	-	-
	全県	報告数	-	-	-	-	-	-	-	-	-	-	-
		定点当たり	-	-	-	-	-	-	-	-	-	-	-
	県域	報告数	-	-	-	-	-	-	-	-	-	-	-
		定点当たり	-	-	-	-	-	-	-	-	-	-	-
無菌性髄膜炎	全国	報告数	13	2	1	1	3	1	-	-	1	-	-
		定点当たり	0.03	0.00	-	0.00	0.00	0.01	0.00	-	-	0.00	-
	全県	報告数	2	1	-	-	-	-	1	-	-	-	-
		定点当たり	0.18	0.09	-	-	-	-	0.09	-	-	-	-
	県域	報告数	-	-	-	-	-	-	-	-	-	-	-
		定点当たり	-	-	-	-	-	-	-	-	-	-	-
マイコプラズマ肺炎	全国	報告数	5	-	3	-	-	-	-	-	-	-	-
		定点当たり	0.01	-	0.01	-	-	-	-	-	-	-	-
	全県	報告数	-	-	-	-	-	-	-	-	-	-	-
		定点当たり	-	-	-	-	-	-	-	-	-	-	-
	県域	報告数	-	-	-	-	-	-	-	-	-	-	-
		定点当たり	-	-	-	-	-	-	-	-	-	-	-
クラミジア肺炎(オウム病を除く)	全国	報告数	-	-	-	-	-	-	-	-	-	-	-
		定点当たり	-	-	-	-	-	-	-	-	-	-	-
	全県	報告数	-	-	-	-	-	-	-	-	-	-	-
		定点当たり	-	-	-	-	-	-	-	-	-	-	-
	県域	報告数	-	-	-	-	-	-	-	-	-	-	-
		定点当たり	-	-	-	-	-	-	-	-	-	-	-
感染性胃腸炎(ロタウイルス)	全国	報告数	4	-	3	1	-	-	-	-	-	-	-
		定点当たり	0.01	-	0.01	0.00	-	-	-	-	-	-	-
	全県	報告数	1	-	1	-	-	-	-	-	-	-	-
		定点当たり	0.09	-	0.09	-	-	-	-	-	-	-	-
	県域	報告数	-	-	-	-	-	-	-	-	-	-	-
		定点当たり	-	-	-	-	-	-	-	-	-	-	-

眼科定点		項目	9	10-14	15-19	20-29	30-39	40-49	50-59	60-69	70歳以上
急性出血性結膜炎	全国	報告数	-	-	-	2	3	1	1	-	-
		定点当たり	-	-	-	0.00	0.00	0.00	0.00	-	-
	全県	報告数	-	-	-	1	-	-	-	-	-
		定点当たり	-	-	-	0.02	-	-	-	-	-
	県域	報告数	-	-	-	1	-	-	-	-	-
		定点当たり	-	-	-	0.06	-	-	-	-	-
流行性角結膜炎	全国	報告数	-	4	1	19	22	18	22	5	8
		定点当たり	-	0.01	0.00	0.03	0.03	0.03	0.03	0.01	0.01
	全県	報告数	-	-	-	3	3	1	3	-	2
		定点当たり	-	-	-	0.06	0.06	0.02	0.06	-	0.04
	県域	報告数	-	-	-	1	2	1	1	-	1
		定点当たり	-	-	-	0.06	0.12	0.06	0.06	-	0.06

基幹定点(週報)		項目	45-49	50-54	55-59	60-64	65-69	70歳以上
細菌性髄膜炎	全国	報告数	-	1	-	-	-	2
		定点当たり	-	0.00	-	-	-	0.00
	全県	報告数	-	-	-	-	-	-
		定点当たり	-	-	-	-	-	-
	県域	報告数	-	-	-	-	-	-
		定点当たり	-	-	-	-	-	-
無菌性髄膜炎	全国	報告数	-	1	-	1	-	2
		定点当たり	-	0.00	-	0.00	-	0.00
	全県	報告数	-	-	-	-	-	-
		定点当たり	-	-	-	-	-	-
	県域	報告数	-	-	-	-	-	-
		定点当たり	-	-	-	-	-	-
マイコプラズマ肺炎	全国	報告数	1	-	-	-	1	-
		定点当たり	0.00	-	-	-	0.00	-
	全県	報告数	-	-	-	-	-	-
		定点当たり	-	-	-	-	-	-
	県域	報告数	-	-	-	-	-	-
		定点当たり	-	-	-	-	-	-
クラミジア肺炎(オウム病を除く)	全国	報告数	-	-	-	-	-	-
		定点当たり	-	-	-	-	-	-
	全県	報告数	-	-	-	-	-	-
		定点当たり	-	-	-	-	-	-
	県域	報告数	-	-	-	-	-	-
		定点当たり	-	-	-	-	-	-
感染性胃腸炎(ロタウイルス)	全国	報告数	-	-	-	-	-	-
		定点当たり	-	-	-	-	-	-
	全県	報告数	-	-	-	-	-	-
		定点当たり	-	-	-	-	-	-
	県域	報告数	-	-	-	-	-	-
		定点当たり	-	-	-	-	-	-

表3 5週前～今週の推移 (その1)
 (全県及び横浜市・川崎市・相模原市を除く県域)

2022年39週(09月26日～10月02日)

疾病名	項目		5週前	4週前	3週前	2週前	1週前	今週
			34週	35週	36週	37週	38週	39週
			(08月22日 ～08月28 日)	(08月29日 ～09月04 日)	(09月05日 ～09月11 日)	(09月12日 ～09月18 日)	(09月19日 ～09月25 日)	(09月26日 ～10月02 日)
インフルエンザ (高病原性鳥インフル ンザを除く)	全県	報告数	9	7	5	3	2	-
		定点当たり	0.03	0.02	0.01	0.01	0.01	-
	県域	報告数	-	-	1	1	1	-
		定点当たり	-	-	0.01	0.01	0.01	-
RSウイルス 感染症	全県	報告数	235	261	293	236	184	159
		定点当たり	1.07	1.19	1.34	1.15	0.84	0.73
	県域	報告数	69	87	118	102	74	60
		定点当たり	0.96	1.19	1.66	1.42	1.03	0.83
咽頭結膜熱	全県	報告数	14	15	13	8	7	4
		定点当たり	0.06	0.07	0.06	0.04	0.03	0.02
	県域	報告数	6	6	6	5	2	2
		定点当たり	0.08	0.08	0.08	0.07	0.03	0.03
A群溶血性 レンサ球菌 咽頭炎	全県	報告数	37	32	45	49	26	69
		定点当たり	0.17	0.15	0.21	0.24	0.12	0.32
	県域	報告数	6	4	9	9	3	6
		定点当たり	0.08	0.05	0.13	0.13	0.04	0.08
感染性胃腸炎	全県	報告数	359	443	482	431	292	374
		定点当たり	1.64	2.01	2.20	2.09	1.34	1.72
	県域	報告数	114	128	135	153	89	124
		定点当たり	1.58	1.75	1.90	2.13	1.24	1.72
水痘	全県	報告数	9	8	8	15	7	10
		定点当たり	0.04	0.04	0.04	0.07	0.03	0.05
	県域	報告数	3	5	1	5	2	3
		定点当たり	0.04	0.07	0.01	0.07	0.03	0.04
手足口病	全県	報告数	1,175	1,188	1,101	939	653	551
		定点当たり	5.37	5.40	5.03	4.56	3.00	2.54
	県域	報告数	345	377	280	277	215	169
		定点当たり	4.79	5.16	3.94	3.85	2.99	2.35
伝染性紅斑	全県	報告数	-	-	2	1	2	3
		定点当たり	-	-	0.01	0.00	0.01	0.01
	県域	報告数	-	-	-	-	-	-
		定点当たり	-	-	-	-	-	-
突発性発しん	全県	報告数	39	57	57	45	39	57
		定点当たり	0.18	0.26	0.26	0.22	0.18	0.26
	県域	報告数	11	18	18	16	12	18
		定点当たり	0.15	0.25	0.25	0.22	0.17	0.25

表3 5週前～今週の推移 (その2)
 (全県及び横浜市・川崎市・相模原市を除く県域)

2022年39週(09月26日～10月02日)

疾病名	項目		5週前	4週前	3週前	2週前	1週前	今週
			34週	35週	36週	37週	38週	39週
			(08月22日 ～08月28 日)	(08月29日 ～09月04 日)	(09月05日 ～09月11 日)	(09月12日 ～09月18 日)	(09月19日 ～09月25 日)	(09月26日 ～10月02 日)
ヘルパンギーナ	全県	報告数	210	222	269	175	74	119
		定点当たり	0.96	1.01	1.23	0.85	0.34	0.55
	県域	報告数	56	47	62	59	24	36
		定点当たり	0.78	0.64	0.87	0.82	0.33	0.50
流行性耳下腺炎	全県	報告数	9	8	6	8	6	6
		定点当たり	0.04	0.04	0.03	0.04	0.03	0.03
	県域	報告数	2	2	1	5	2	3
		定点当たり	0.03	0.03	0.01	0.07	0.03	0.04
急性出血性結膜炎	全県	報告数	-	-	-	-	-	1
		定点当たり	-	-	-	-	-	0.02
	県域	報告数	-	-	-	-	-	1
		定点当たり	-	-	-	-	-	0.06
流行性角結膜炎	全県	報告数	15	14	17	23	32	14
		定点当たり	0.31	0.29	0.33	0.51	0.67	0.29
	県域	報告数	5	5	4	9	10	6
		定点当たり	0.29	0.29	0.24	0.53	0.59	0.35
細菌性髄膜炎	全県	報告数	-	-	1	-	1	-
		定点当たり	-	-	0.08	-	0.08	-
	県域	報告数	-	-	1	-	1	-
		定点当たり	-	-	0.20	-	0.20	-
無菌性髄膜炎	全県	報告数	1	-	1	1	1	2
		定点当たり	0.09	-	0.08	0.09	0.08	0.18
	県域	報告数	-	-	1	1	1	-
		定点当たり	-	-	0.20	0.20	0.20	-
マイコプラズマ肺炎	全県	報告数	-	-	-	-	-	-
		定点当たり	-	-	-	-	-	-
	県域	報告数	-	-	-	-	-	-
		定点当たり	-	-	-	-	-	-
クラミジア肺炎 (オウム病を除く)	全県	報告数	-	-	-	-	-	-
		定点当たり	-	-	-	-	-	-
	県域	報告数	-	-	-	-	-	-
		定点当たり	-	-	-	-	-	-
感染性胃腸炎 (ロタウイルス)	全県	報告数	1	-	-	-	-	1
		定点当たり	0.09	-	-	-	-	0.09
	県域	報告数	-	-	-	-	-	-
		定点当たり	-	-	-	-	-	-