



今週の注目感染症

～結核～

今週、神奈川県では13例の結核の報告がありました。神奈川県内では2021年も1000件以上の新規患者報告があり、過去の病気ではありませぬ。結核は長く続かせに似た症状が特徴的です。結核は早期に発見すれば内服薬で確実な治療が可能な一方、症状を放置し重症化すると命にかかわる病気です。昨今新型コロナウイルス感染症の影響で症状があっても受診を控えてしまい重症化してから発見される場合があります。2週間以上発熱、咳等の症状が続く場合には早めに病院を受診しましょう。また、定期健康診断で異常を指摘された場合は放置せず、必ず精密検査を受けましょう。

～新型コロナウイルス感染症～

2022年第32週の報告数は82,922例となり、前週96,513例と比べて減少しています（※患者情報の変更により、前週と数字が異なる場合があります）。暑い日が続いていますので、熱中症予防のためにマスクを外してもよい場面を把握し、適度な水分補給をしましょう。感染拡大を防ぐために、適切な場面でのマスク着用、手洗い、三密の回避等の基本的感染予防の徹底をお願いします。また、神奈川県が公開している情報などで感染時にとるべき行動を確認しておきましょう。

今週の全数把握対象疾患

(当該週の国による集計及び各保健福祉事務所からの報告をもとに期日を決めて集計しているため、集計数が前後することがあります。)

分類	対象疾患	内訳				神奈川県 (今週)	神奈川県 (2022年累計)
		県域	横浜市	川崎市	相模原市		
二類	結核	3	7	3		13	612
三類	腸管出血性大腸菌感染症	1	3	2		6	104
四類	レジオネラ症	3	1			4	59
五類	カルバペネム耐性腸内細菌科細菌感染症			1		1	53
	クロイツフェルト・ヤコブ病		1			1	10
	劇症型溶血性レンサ球菌感染症	1				1	37
	梅毒	1	1			2	288

全数把握対象疾患情報

- ・結核13例：年齢群は10歳代1例、50歳代3例、60歳代1例、70歳代3例、80歳代3例、90歳以上2例、病型は肺結核8例、結核性胸膜炎1例、肺結核及びその他の結核2例、無症状病原体保有者2例
- ・腸管出血性大腸菌感染症6例：年齢群は20歳代2例、30歳代1例、50歳代2例、60歳代1例、血清型・毒素型はO103VT1 1例、O157VT1VT2 1例、O157VT2 3例、O157VT不明 1例、推定感染経路は経口感染4例、接触感染1例、不明1例、推定感染地域は神奈川県2例、日本国内都道府県不明3例、不明1例
- ・レジオネラ症4例：年齢群は50歳代2例、60歳代1例、90歳以上1例、病型は肺炎型4例、推定感染経路は水系感染1例、不明3例、推定感染地域は国外（ベトナム）1例、日本国内都道府県不明2例、不明1例
- ・カルバペネム耐性腸内細菌科細菌感染症1例：年齢群は90歳以上、菌種は*Enterobacter cloacae* complex、推定感染経路は以前からの保菌、推定感染地域は神奈川県
- ・クロイツフェルト・ヤコブ病1例：年齢群は70歳代、病型は孤発性プリオン病（古典型クロイツフェルト・ヤコブ病）
- ・劇症型溶血性レンサ球菌感染症1例：年齢群は80歳代、血清群はG群、感染経路は不明、感染地域は不明
- ・梅毒2例：年齢群は40歳代2例、病型は早期顕症梅毒Ⅰ期1例、早期顕症梅毒Ⅱ期1例、推定感染経路は性的接触2例、推定感染地域は神奈川県2例

新型インフルエンザ等感染症

新型コロナウイルス感染症 82,922例

今週の定点把握対象疾患

- ・手足口病の定点当たり報告数が、全県4.09で警報レベル(5)を下回りました。横浜市4.59、川崎市4.38、茅ヶ崎市3.67、小田原保健福祉事務所2.67、厚木保健福祉事務所大和センター4.00で警報レベルを下回りました。また、平塚保健福祉事務所秦野センター5.83、厚木保健福祉事務所7.20と警報レベルとなっています。

神奈川県感染症情報センター

神奈川県衛生研究所 企画情報部 衛生情報課

TEL:0467-83-4400(代表)

FAX:0467-89-5211(企画情報部)

感染症発生動向調査事業は「感染症の予防及び感染症の患者に対する医療に関する法律」によって行われています。

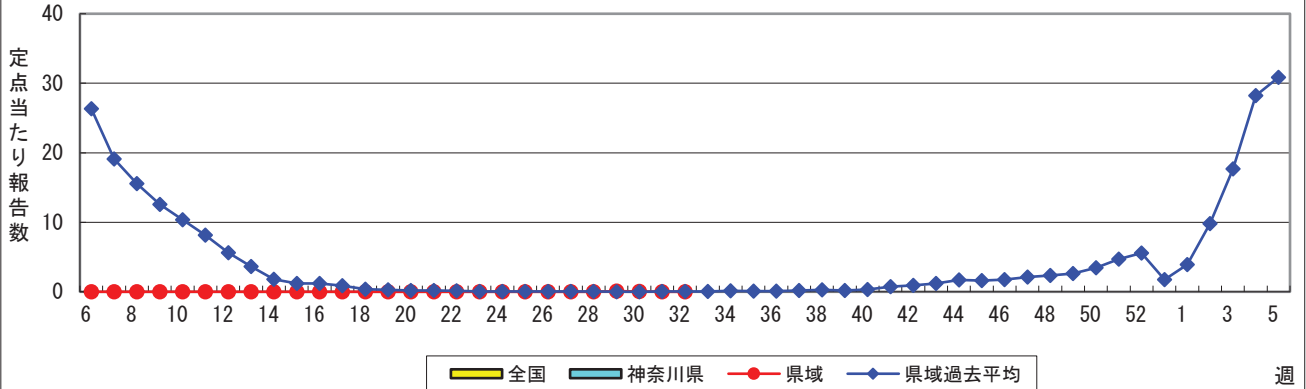
*県域とは、神奈川県内の市町村のうち横浜市、川崎市、相模原市を除いた地域です

感染症発生動向調査: 週報対象疾患の時系列グラフ

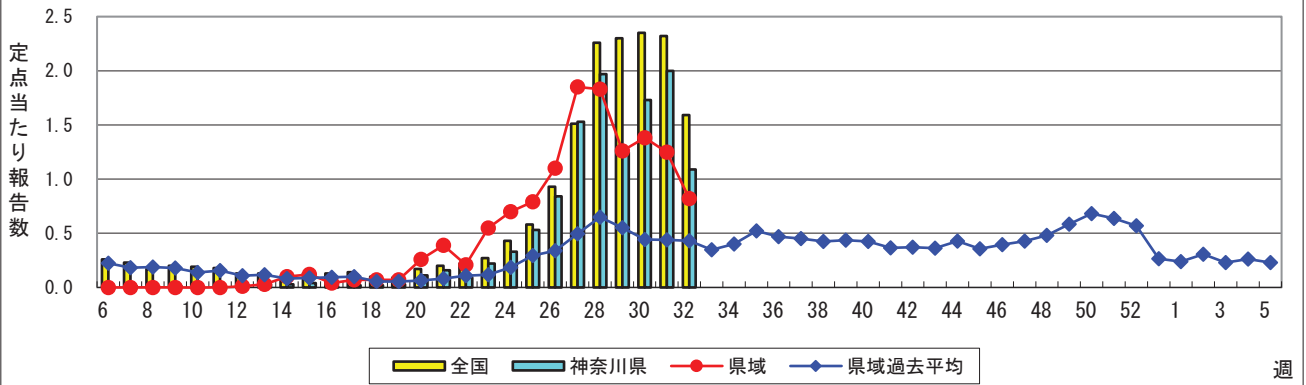
※疾患名の括弧書きは、一般名称であり、正式名称ではありません。 2022年32週

※神奈川県&県域(横浜市・川崎市・相模原市を除く)のデータです。(08月08日~08月14日)

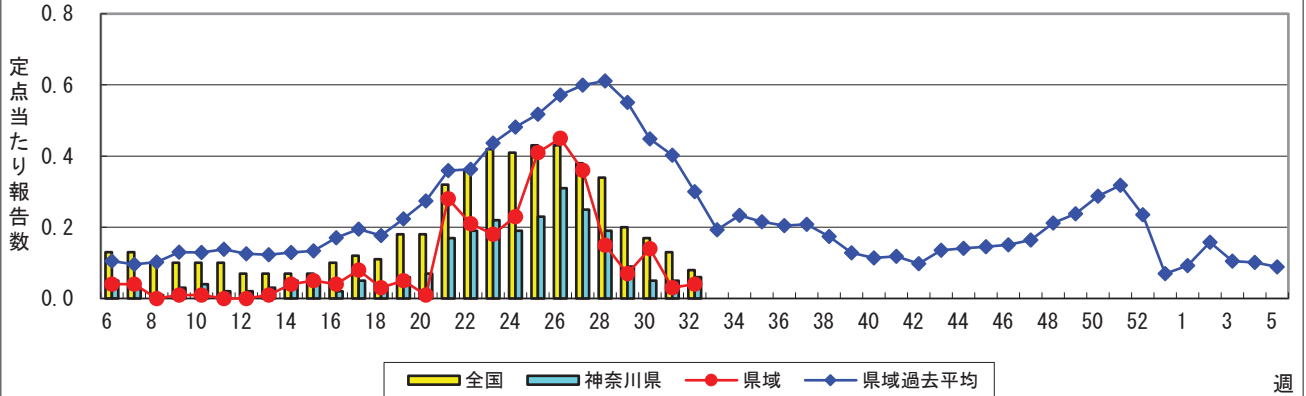
インフルエンザ(高病原性鳥インフルエンザを除く)



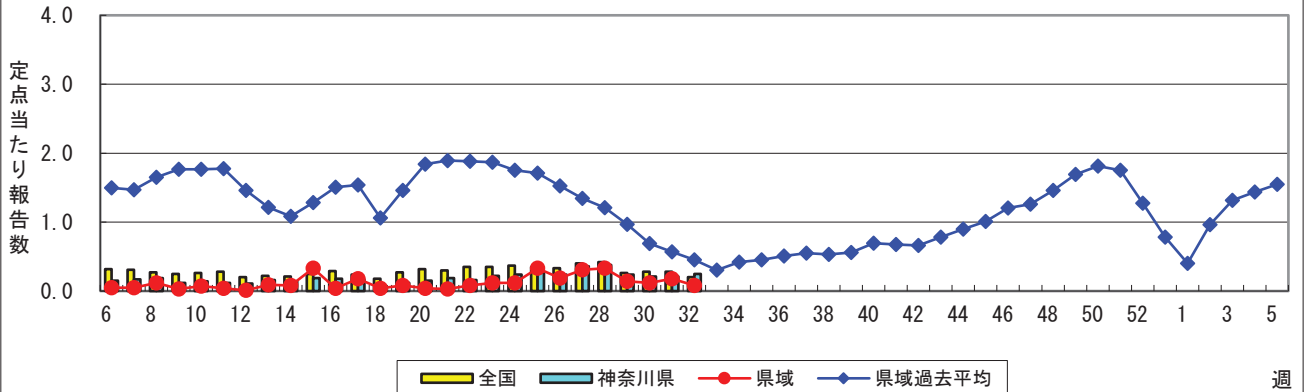
RSウイルス感染症



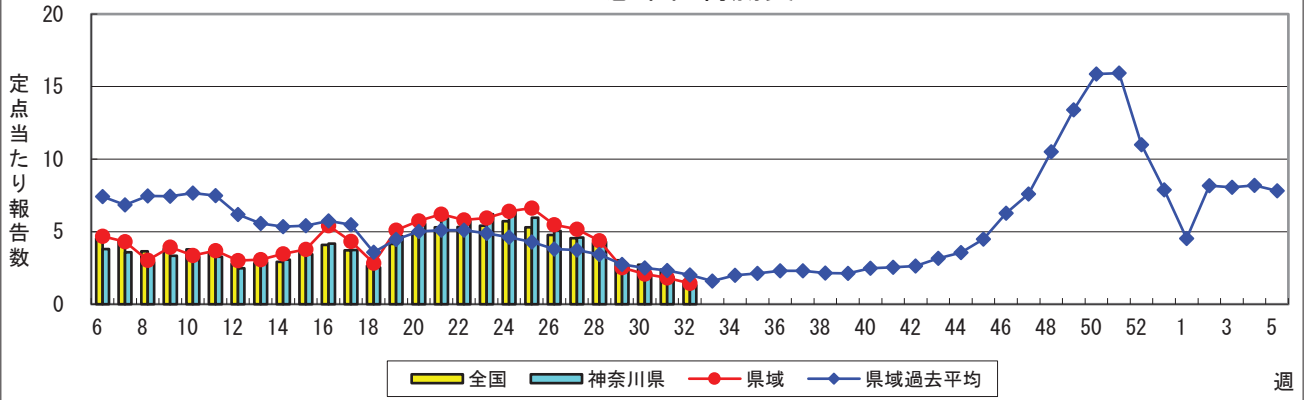
咽頭結膜熱(プール熱)



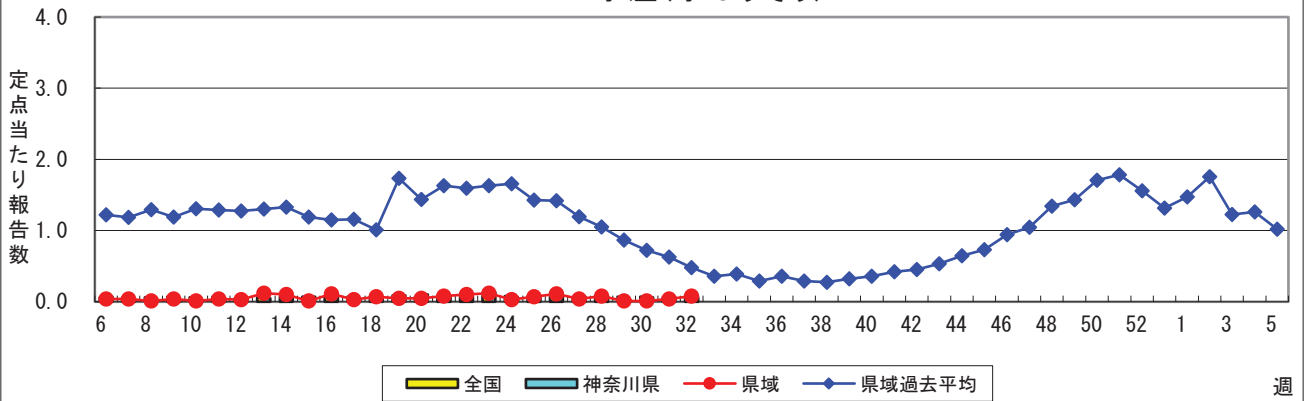
A群溶血性レンサ球菌咽頭炎



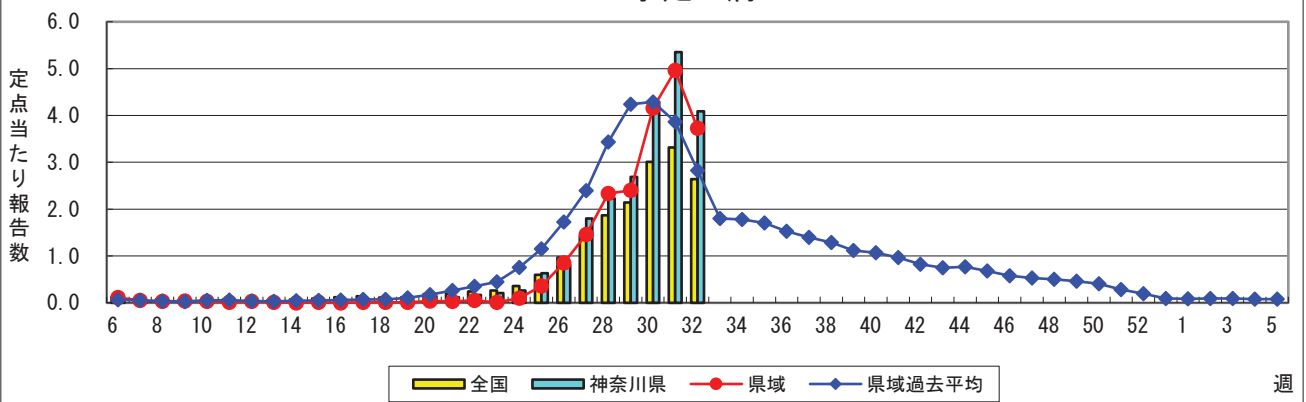
感染性胃腸炎



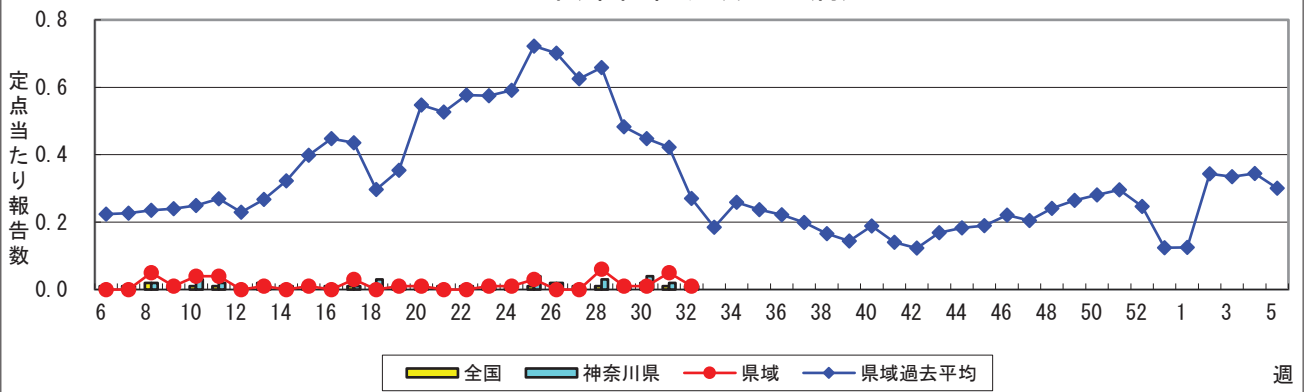
水痘(水ぼうそう)



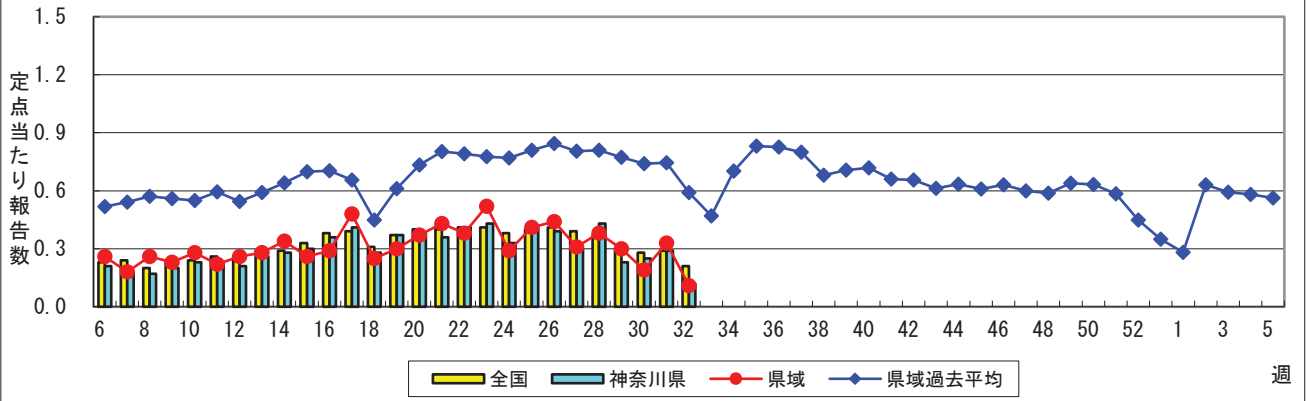
手足口病



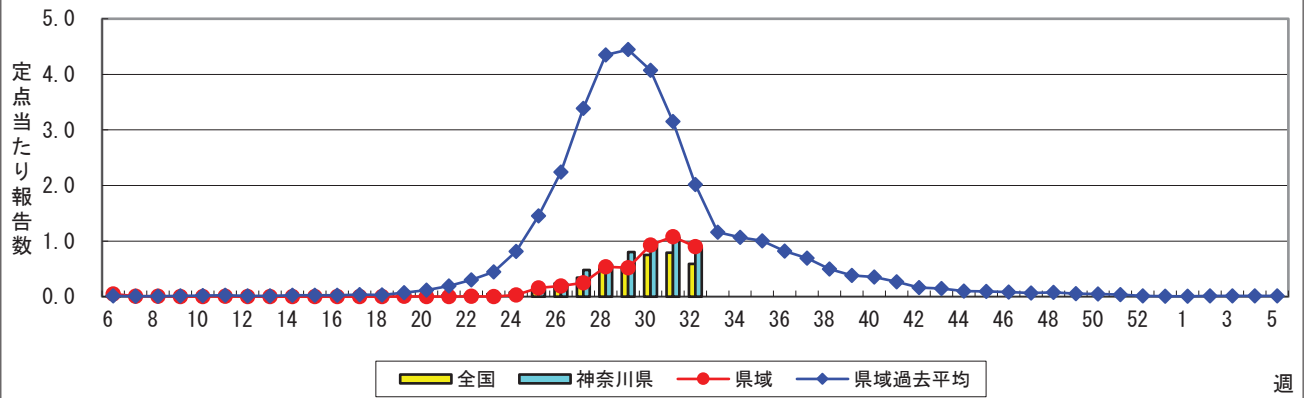
伝染性紅斑(リンゴ病)



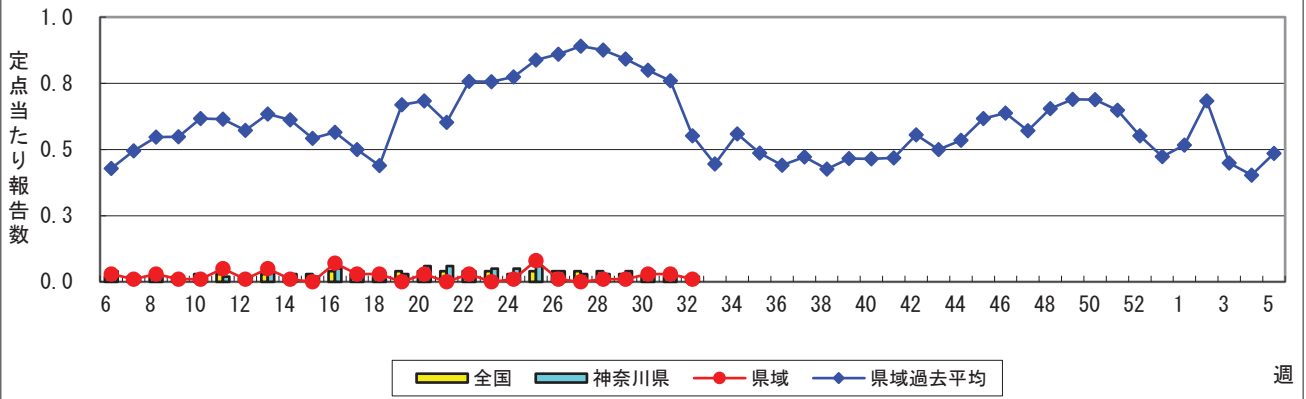
突発性発しん



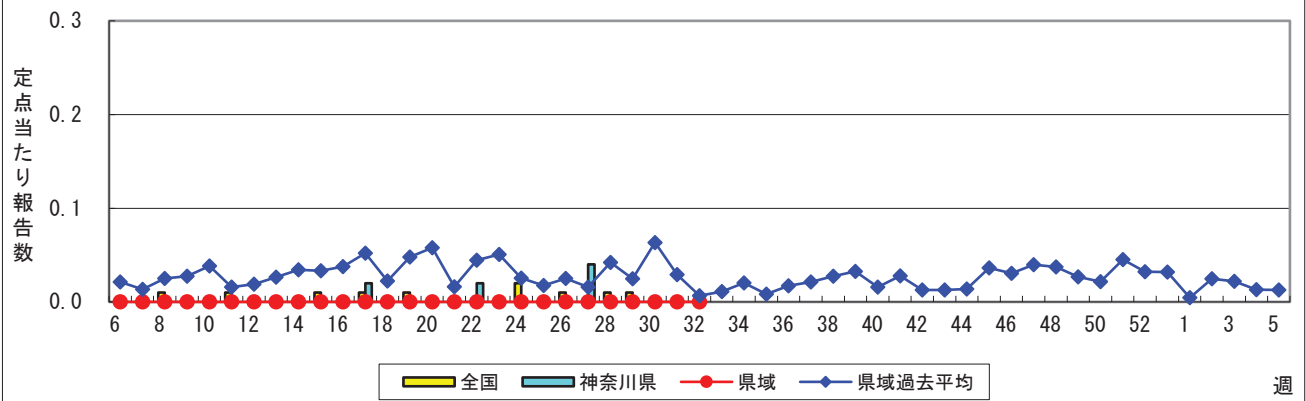
ヘルパンギーナ



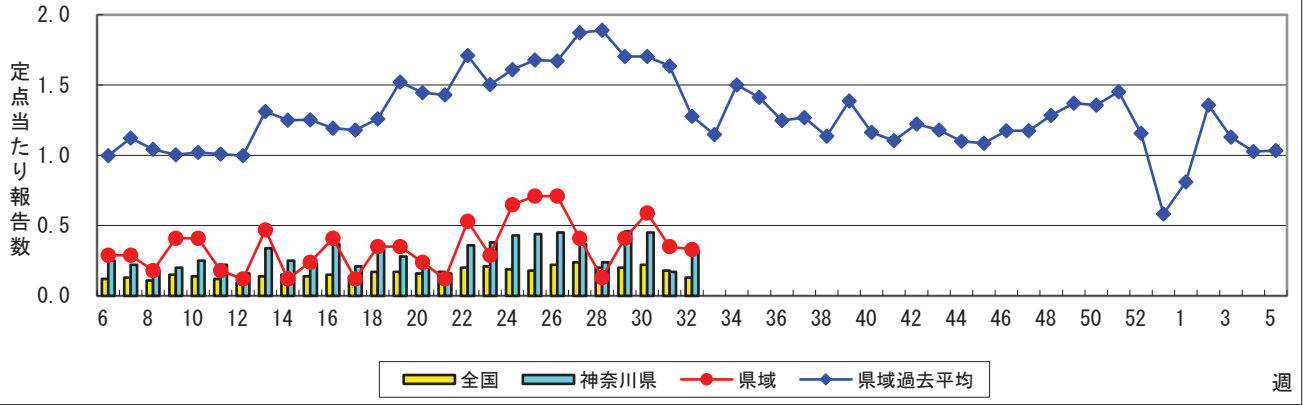
流行性耳下腺炎(おたふくかぜ)



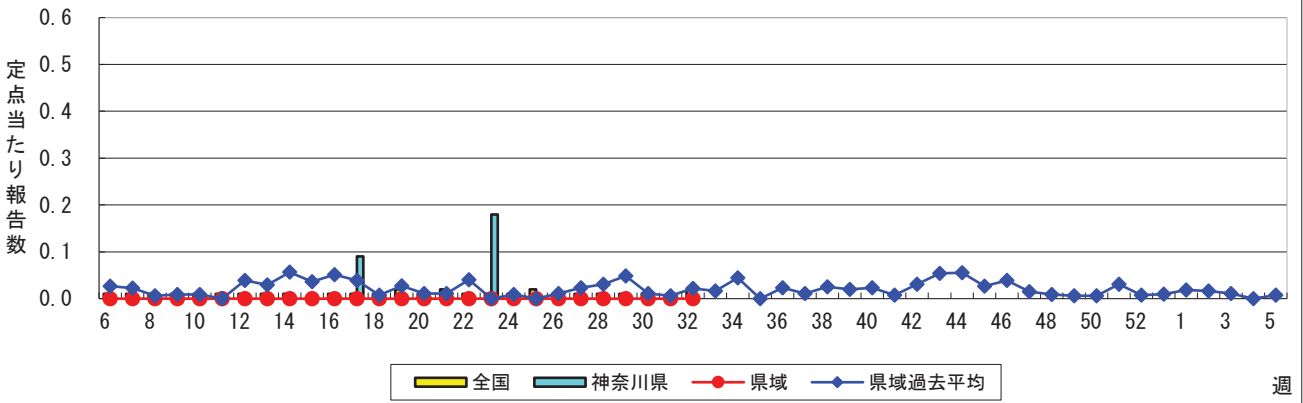
急性出血性結膜炎



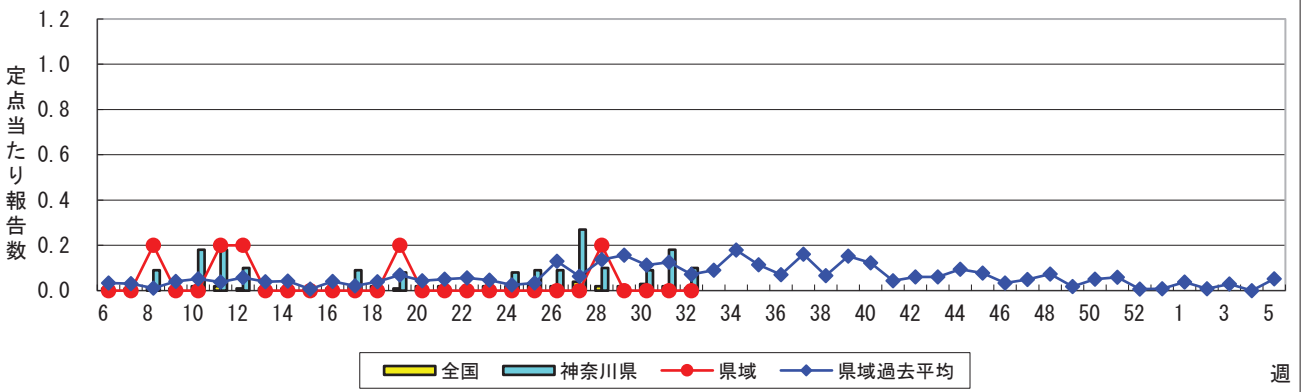
流行性角結膜炎



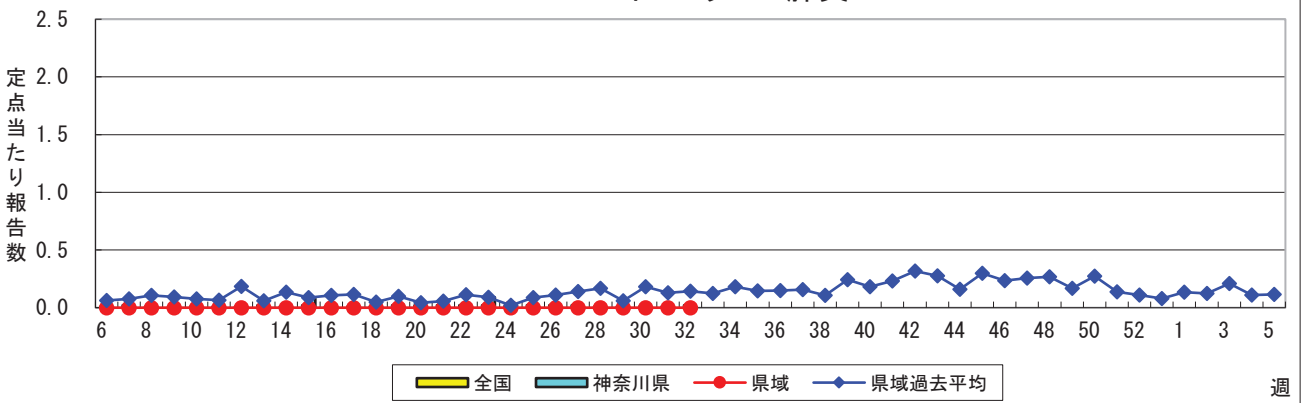
細菌性髄膜炎



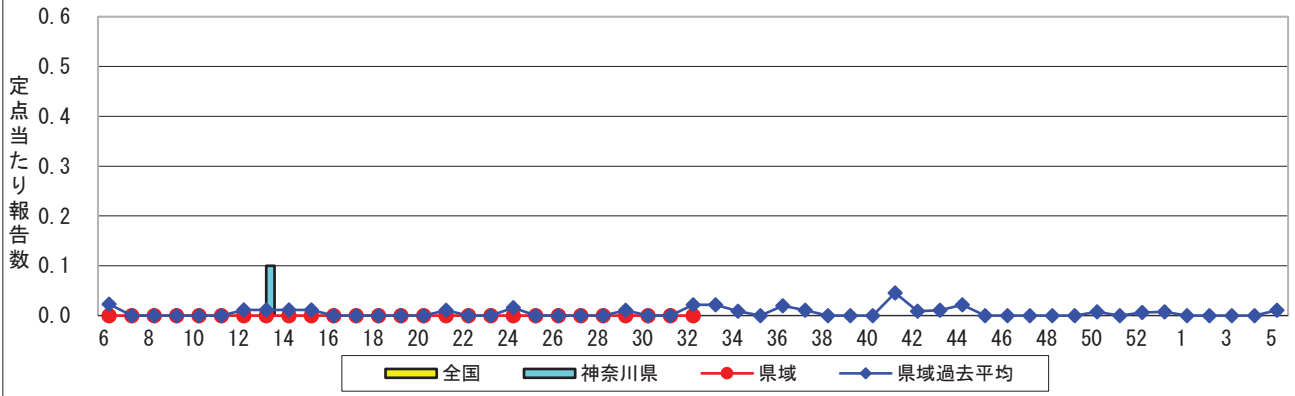
無菌性髄膜炎



マイコプラズマ肺炎



クラミジア肺炎(オウム病を除く)



感染性胃腸炎(ロタウイルス)

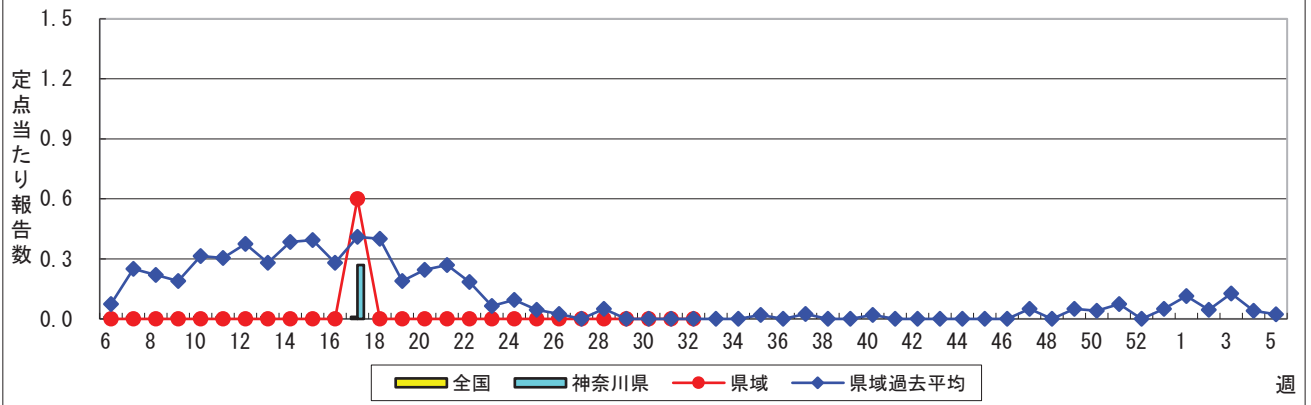


表1 報告数・定点当たり報告数 疾病、政令市・保健所別 (その1)

2022年32週(08月08日~08月14日)

神奈川県	インフルエンザ (高病原性鳥インフルエンザを 除く)		RSウイルス感染症		咽頭結膜熱		A群溶血性レンサ球 菌咽頭炎		感染性胃腸炎	
	報告数	定点当たり	報告数	定点当たり	報告数	定点当たり	報告数	定点当たり	報告数	定点当たり
全県	4	0.01	208	1.09	12	0.06	47	0.25	248	1.31
横浜市	1	0.01	54	0.93	3	0.05	-	-	55	0.95
川崎市	1	0.02	74	2.18	6	0.18	25	0.74	50	1.47
相模原市	-	-	22	0.81	-	-	16	0.59	41	1.52
県域 (横浜市、川崎市、相模原市を除く)	2	0.02	58	0.82	3	0.04	6	0.08	102	1.44
横須賀市	-	-	6	0.67	-	-	1	0.11	13	1.44
藤沢市	1	0.06	4	0.40	-	-	1	0.10	8	0.80
茅ヶ崎市	-	-	-	-	-	-	1	0.17	19	3.17
平塚	-	-	2	0.29	-	-	2	0.29	5	0.71
平塚 秦野センター	-	-	18	3.00	3	0.50	-	-	16	2.67
鎌倉	-	-	4	0.67	-	-	-	-	7	1.17
鎌倉 三崎センター	-	-	-	-	-	-	-	-	1	0.50
小田原	-	-	4	0.67	-	-	-	-	3	0.50
小田原 足柄上センター	-	-	-	-	-	-	-	-	-	-
厚木	1	0.06	18	1.80	-	-	1	0.10	18	1.80
厚木 大和センター	-	-	2	0.33	-	-	-	-	12	2.00

神奈川県	水痘		手足口病		伝染性紅斑		突発性発しん	
	報告数	定点当たり	報告数	定点当たり	報告数	定点当たり	報告数	定点当たり
全県	11	0.06	778	4.09	2	0.01	23	0.12
横浜市	2	0.03	266	4.59	-	-	10	0.17
川崎市	1	0.03	149	4.38	-	-	1	0.03
相模原市	2	0.07	98	3.63	1	0.04	4	0.15
県域 (横浜市、川崎市、相模原市を除く)	6	0.08	265	3.73	1	0.01	8	0.11
横須賀市	-	-	20	2.22	-	-	1	0.11
藤沢市	-	-	34	3.40	1	0.10	2	0.20
茅ヶ崎市	-	-	22	3.67	-	-	2	0.33
平塚	-	-	23	3.29	-	-	-	-
平塚 秦野センター	4	0.67	35	5.83	-	-	1	0.17
鎌倉	1	0.17	17	2.83	-	-	-	-
鎌倉 三崎センター	-	-	2	1.00	-	-	-	-
小田原	-	-	16	2.67	-	-	-	-
小田原 足柄上センター	-	-	-	-	-	-	-	-
厚木	1	0.10	72	7.20	-	-	2	0.20
厚木 大和センター	-	-	24	4.00	-	-	-	-

神奈川県	ヘルパンギーナ		流行性耳下腺炎		急性出血性結膜炎		流行性角結膜炎		細菌性髄膜炎	
	報告数	定点当たり	報告数	定点当たり	報告数	定点当たり	報告数	定点当たり	報告数	定点当たり
全県	170	0.89	3	0.02	-	-	12	0.32	-	-
横浜市	25	0.43	2	0.03	-	-	2	0.22	-	-
川崎市	33	0.97	-	-	-	-	2	0.22	-	-
相模原市	48	1.78	-	-	-	-	3	0.75	-	-
県域 (横浜市、川崎市、相模原市を除く)	64	0.90	1	0.01	-	-	5	0.33	-	-
横須賀市	6	0.67	-	-	-	-	3	1.50	-	-
藤沢市	6	0.60	-	-	-	-	-	-	-	-
茅ヶ崎市	4	0.67	-	-	-	-	-	-
平塚	5	0.71	-	-	-	-	-	-	-	-
平塚 秦野センター	15	2.50	-	-	-	-	-	-
鎌倉	4	0.67	-	-	-	-	-	-
鎌倉 三崎センター	2	1.00	1	0.50
小田原	-	-	-	-
小田原 足柄上センター	-	-	-	-	-	-
厚木	16	1.60	-	-	-	-	2	0.67	-	-
厚木 大和センター	6	1.00	-	-	-	-	-	-

表2 報告数・定点当たり報告数、疾病・年齢階級別
(全県及び横浜市・川崎市・相模原市を除く県域) (その1)

2022年32週(08月08日～08月14日)

*表2は、各保健福祉事務所からの最新の報告をもとに作成しているため、国の還元データである表1および表3の数値と一致しないことがあります。

インフルエンザ定点	項目	合計	～5か月	～11か月	1歳	2	3	4	5	6	7	8	
インフルエンザ (高病原性鳥インフル エンザを除く)	全国	報告数	111	-	2	4	7	8	5	5	3	4	1
		定点当たり	0.02	-	0.00	0.00	0.00	0.00	0.00	0.00	0.00	0.00	0.00
	全県	報告数	4	-	-	-	-	2	-	-	-	-	-
		定点当たり	0.01	-	-	-	-	0.01	-	-	-	-	-
	県域	報告数	2	-	-	-	-	1	-	-	-	-	-
		定点当たり	0.02	-	-	-	-	0.01	-	-	-	-	-

小児科定点	項目	合計	～5か月	～11か月	1歳	2	3	4	5	6	7	8	
RSウイルス 感染症	全国	報告数	4,757	414	661	1,588	1,141	571	244	83	27	6	10
		定点当たり	1.59	0.14	0.22	0.53	0.38	0.19	0.08	0.03	0.01	0.00	0.00
	全県	報告数	208	20	38	78	37	25	8	1	-	1	-
		定点当たり	1.09	0.11	0.20	0.41	0.19	0.13	0.04	0.01	-	0.01	-
	県域	報告数	58	2	4	25	15	9	3	-	-	-	-
		定点当たり	0.82	0.03	0.06	0.35	0.21	0.13	0.04	-	-	-	-
咽頭結膜熱	全国	報告数	246	2	21	77	47	30	26	16	9	4	5
		定点当たり	0.08	0.00	0.01	0.03	0.02	0.01	0.01	0.01	0.00	0.00	0.00
	全県	報告数	12	-	1	6	3	1	-	1	-	-	-
		定点当たり	0.06	-	0.01	0.03	0.02	0.01	-	0.01	-	-	-
	県域	報告数	3	-	-	-	2	-	-	1	-	-	-
		定点当たり	0.04	-	-	-	0.03	-	-	0.01	-	-	-
A群溶血性 レンサ球菌 咽頭炎	全国	報告数	591	1	11	53	80	95	84	62	36	37	27
		定点当たり	0.20	0.00	0.00	0.02	0.03	0.03	0.03	0.02	0.01	0.01	0.01
	全県	報告数	47	-	-	4	9	9	7	8	2	4	-
		定点当たり	0.25	-	-	0.02	0.05	0.05	0.04	0.04	0.01	0.02	-
	県域	報告数	6	-	-	1	1	-	-	1	-	2	-
		定点当たり	0.08	-	-	0.01	0.01	-	-	0.01	-	0.03	-
感染性胃腸炎	全国	報告数	4,838	52	366	890	722	570	400	332	249	211	168
		定点当たり	1.61	0.02	0.12	0.30	0.24	0.19	0.13	0.11	0.08	0.07	0.06
	全県	報告数	248	3	16	49	46	30	15	23	7	12	10
		定点当たり	1.31	0.02	0.08	0.26	0.24	0.16	0.08	0.12	0.04	0.06	0.05
	県域	報告数	102	2	4	17	20	14	6	10	4	5	6
		定点当たり	1.44	0.03	0.06	0.24	0.28	0.20	0.08	0.14	0.06	0.07	0.08
水痘	全国	報告数	157	5	8	16	9	10	10	20	14	13	11
		定点当たり	0.05	0.00	0.00	0.01	0.00	0.00	0.00	0.01	0.00	0.00	0.00
	全県	報告数	11	1	1	3	1	-	-	-	1	-	-
		定点当たり	0.06	0.01	0.01	0.02	0.01	-	-	-	0.01	-	-
	県域	報告数	6	-	1	2	1	-	-	-	1	-	-
		定点当たり	0.08	-	0.01	0.03	0.01	-	-	-	0.01	-	-

インフルエンザ定点	項目	9	10-14	15-19	20-29	30-39	40-49	50-59	60-69	70-79	80歳以上	
インフルエンザ (高病原性鳥インフル エンザを除く)	全国	報告数	1	7	10	32	11	6	1	2	1	1
		定点当たり	0.00	0.00	0.00	0.01	0.00	0.00	0.00	0.00	0.00	0.00
	全県	報告数	-	1	-	1	-	-	-	-	-	-
		定点当たり	-	0.00	-	0.00	-	-	-	-	-	-
	県域	報告数	-	1	-	-	-	-	-	-	-	-
		定点当たり	-	0.01	-	-	-	-	-	-	-	-

小児科定点	項目	9	10-14	15-19	20歳以上	
RSウイルス 感染症	全国	報告数	2	4	-	6
		定点当たり	0.00	0.00	-	0.00
	全県	報告数	-	-	-	-
		定点当たり	-	-	-	-
	県域	報告数	-	-	-	-
		定点当たり	-	-	-	-
咽頭結膜熱	全国	報告数	-	5	-	4
		定点当たり	-	0.00	-	0.00
	全県	報告数	-	-	-	-
		定点当たり	-	-	-	-
	県域	報告数	-	-	-	-
		定点当たり	-	-	-	-
A群溶血性 レンサ球菌 咽頭炎	全国	報告数	22	49	4	30
		定点当たり	0.01	0.02	0.00	0.01
	全県	報告数	3	1	-	-
		定点当たり	0.02	0.01	-	-
	県域	報告数	-	1	-	-
		定点当たり	-	0.01	-	-
感染性胃腸炎	全国	報告数	136	352	90	300
		定点当たり	0.05	0.12	0.03	0.10
	全県	報告数	6	9	8	14
		定点当たり	0.03	0.05	0.04	0.07
	県域	報告数	3	5	2	4
		定点当たり	0.04	0.07	0.03	0.06
水痘	全国	報告数	7	30	1	3
		定点当たり	0.00	0.01	0.00	0.00
	全県	報告数	-	4	-	-
		定点当たり	-	0.02	-	-
	県域	報告数	-	1	-	-
		定点当たり	-	0.01	-	-

表2 報告数・定点当たり報告数、疾病・年齢階級別
(全県及び横浜市・川崎市・相模原市を除く県域) (その2)

2022年32週(08月08日~08月14日)

*表2は、各保健福祉事務所からの最新の報告をもとに作成しているため、国の還元データである表1および表3の数値と一致しないことがあります。

小児科定点		項目	合計	~5か月	~11か月	1歳
手足口病	全国	報告数	7,911	61	694	3,033
		定点当たり	2.64	0.02	0.23	1.01
	全県	報告数	778	5	86	300
		定点当たり	4.09	0.03	0.45	1.58
	県域	報告数	265	1	31	102
		定点当たり	3.73	0.01	0.44	1.44
伝染性紅斑	全国	報告数	18	-	3	4
		定点当たり	0.01	-	0.00	0.00
	全県	報告数	2	-	-	1
		定点当たり	0.01	-	-	0.01
	県域	報告数	1	-	-	-
		定点当たり	0.01	-	-	-
突発性発しん	全国	報告数	625	8	178	328
		定点当たり	0.21	0.00	0.06	0.11
	全県	報告数	23	-	7	13
		定点当たり	0.12	-	0.04	0.07
	県域	報告数	8	-	1	6
		定点当たり	0.11	-	0.01	0.08
ヘルパンギーナ	全国	報告数	1,773	10	154	544
		定点当たり	0.59	0.00	0.05	0.18
	全県	報告数	170	2	20	48
		定点当たり	0.89	0.01	0.11	0.25
	県域	報告数	64	2	8	16
		定点当たり	0.90	0.03	0.11	0.23
流行性耳下腺炎	全国	報告数	53	-	-	3
		定点当たり	0.02	-	-	0.00
	全県	報告数	3	-	-	-
		定点当たり	0.02	-	-	-
	県域	報告数	1	-	-	-
		定点当たり	0.01	-	-	-

小児科定点		項目	2	3	4	5	6	7	8	9	10-14	15-19	20歳以上	
手足口病	全国	報告数	2,233	1,028	393	209	78	48	25	21	28	1	59	
		定点当たり	0.74	0.34	0.13	0.07	0.03	0.02	0.01	0.01	0.01	0.00	0.02	
	全県	報告数	201	105	35	19	8	2	2	2	2	5	-	8
		定点当たり	1.06	0.55	0.18	0.10	0.04	0.01	0.01	0.01	0.01	0.03	-	0.04
	県域	報告数	59	42	13	6	2	1	1	1	1	2	-	4
		定点当たり	0.83	0.59	0.18	0.08	0.03	0.01	0.01	0.01	0.01	0.03	-	0.06
伝染性紅斑	全国	報告数	4	1	4	-	1	-	-	1	-	-	-	
		定点当たり	0.00	0.00	0.00	-	0.00	-	-	0.00	-	-	-	
	全県	報告数	-	-	1	-	-	-	-	-	-	-	-	
		定点当たり	-	-	0.01	-	-	-	-	-	-	-	-	
	県域	報告数	-	-	1	-	-	-	-	-	-	-	-	
		定点当たり	-	-	0.01	-	-	-	-	-	-	-	-	
突発性発しん	全国	報告数	63	27	11	5	2	2	-	-	-	-	1	
		定点当たり	0.02	0.01	0.00	0.00	0.00	0.00	-	-	-	-	-	0.00
	全県	報告数	1	-	-	2	-	-	-	-	-	-	-	
		定点当たり	0.01	-	-	0.01	-	-	-	-	-	-	-	
	県域	報告数	-	-	-	1	-	-	-	-	-	-	-	
		定点当たり	-	-	-	0.01	-	-	-	-	-	-	-	
ヘルパンギーナ	全国	報告数	507	308	119	65	33	2	12	2	11	-	6	
		定点当たり	0.17	0.10	0.04	0.02	0.01	0.00	0.00	0.00	0.00	-	0.00	
	全県	報告数	57	31	6	4	-	-	2	-	-	-	-	
		定点当たり	0.30	0.16	0.03	0.02	-	-	0.01	-	-	-	-	
	県域	報告数	22	12	2	1	-	-	1	-	-	-	-	
		定点当たり	0.31	0.17	0.03	0.01	-	-	0.01	-	-	-	-	
流行性耳下腺炎	全国	報告数	4	3	4	10	10	5	5	2	5	-	2	
		定点当たり	0.00	0.00	0.00	0.00	0.00	0.00	0.00	0.00	0.00	0.00	-	0.00
	全県	報告数	-	-	2	-	-	-	-	-	-	1	-	
		定点当たり	-	-	0.01	-	-	-	-	-	-	0.01	-	
	県域	報告数	-	-	-	-	-	-	-	-	-	1	-	
		定点当たり	-	-	-	-	-	-	-	-	-	0.01	-	

表2 報告数・定点当たり報告数、疾病・年齢階級別
(全県及び横浜市・川崎市・相模原市を除く県域) (その3)

2022年32週(08月08日~08月14日)

*表2は、各保健福祉事務所からの最新の報告をもとに作成しているため、国の還元データである表1および表3の数値と一致しないことがあります。

眼科定点		項目	合計	~5か月	~11か月	1歳	2	3	4	5	6	7	8
急性出血性結膜炎	全国	報告数	-	-	-	-	-	-	-	-	-	-	-
		定点当たり	-	-	-	-	-	-	-	-	-	-	-
	全県	報告数	-	-	-	-	-	-	-	-	-	-	-
		定点当たり	-	-	-	-	-	-	-	-	-	-	-
	県域	報告数	-	-	-	-	-	-	-	-	-	-	-
		定点当たり	-	-	-	-	-	-	-	-	-	-	-
流行性角結膜炎	全国	報告数	84	-	-	-	1	1	-	3	1	-	2
		定点当たり	0.13	-	-	-	0.00	0.00	-	0.00	0.00	-	0.00
	全県	報告数	12	-	-	-	-	-	-	1	-	-	-
		定点当たり	0.32	-	-	-	-	-	-	0.03	-	-	-
	県域	報告数	5	-	-	-	-	-	-	1	-	-	-
		定点当たり	0.33	-	-	-	-	-	-	0.07	-	-	-

基幹定点(週報)		項目	合計	0歳	1-4	5-9	10-14	15-19	20-24	25-29	30-34	35-39	40-44
細菌性髄膜炎	全国	報告数	8	-	-	-	-	-	-	-	-	1	1
		定点当たり	0.02	-	-	-	-	-	-	-	-	0.00	0.00
	全県	報告数	-	-	-	-	-	-	-	-	-	-	-
		定点当たり	-	-	-	-	-	-	-	-	-	-	-
	県域	報告数	-	-	-	-	-	-	-	-	-	-	-
		定点当たり	-	-	-	-	-	-	-	-	-	-	-
無菌性髄膜炎	全国	報告数	7	2	-	1	1	-	2	-	-	-	1
		定点当たり	0.01	0.00	-	0.00	0.00	-	0.00	-	-	-	0.00
	全県	報告数	1	-	-	1	-	-	-	-	-	-	-
		定点当たり	0.10	-	-	0.10	-	-	-	-	-	-	-
	県域	報告数	-	-	-	-	-	-	-	-	-	-	-
		定点当たり	-	-	-	-	-	-	-	-	-	-	-
マイコプラズマ肺炎	全国	報告数	9	-	2	1	-	1	-	-	-	-	-
		定点当たり	0.02	-	0.00	0.00	-	0.00	-	-	-	-	-
	全県	報告数	-	-	-	-	-	-	-	-	-	-	-
		定点当たり	-	-	-	-	-	-	-	-	-	-	-
	県域	報告数	-	-	-	-	-	-	-	-	-	-	-
		定点当たり	-	-	-	-	-	-	-	-	-	-	-
クラミジア肺炎(オウム病を除く)	全国	報告数	-	-	-	-	-	-	-	-	-	-	-
		定点当たり	-	-	-	-	-	-	-	-	-	-	-
	全県	報告数	-	-	-	-	-	-	-	-	-	-	-
		定点当たり	-	-	-	-	-	-	-	-	-	-	-
	県域	報告数	-	-	-	-	-	-	-	-	-	-	-
		定点当たり	-	-	-	-	-	-	-	-	-	-	-
感染性胃腸炎(ロタウイルス)	全国	報告数	1	-	-	1	-	-	-	-	-	-	-
		定点当たり	0.00	-	-	0.00	-	-	-	-	-	-	-
	全県	報告数	-	-	-	-	-	-	-	-	-	-	-
		定点当たり	-	-	-	-	-	-	-	-	-	-	-
	県域	報告数	-	-	-	-	-	-	-	-	-	-	-
		定点当たり	-	-	-	-	-	-	-	-	-	-	-

眼科定点		項目	9	10-14	15-19	20-29	30-39	40-49	50-59	60-69	70歳以上
急性出血性結膜炎	全国	報告数	-	-	-	-	-	-	-	-	-
		定点当たり	-	-	-	-	-	-	-	-	-
	全県	報告数	-	-	-	-	-	-	-	-	-
		定点当たり	-	-	-	-	-	-	-	-	-
	県域	報告数	-	-	-	-	-	-	-	-	-
		定点当たり	-	-	-	-	-	-	-	-	-
流行性角結膜炎	全国	報告数	1	3	2	13	14	18	9	6	10
		定点当たり	0.00	0.00	0.00	0.02	0.02	0.03	0.01	0.01	0.02
	全県	報告数	-	-	1	2	3	3	1	-	1
		定点当たり	-	-	0.03	0.05	0.08	0.08	0.03	-	0.03
	県域	報告数	-	-	1	1	-	1	1	-	-
		定点当たり	-	-	0.07	0.07	-	0.07	0.07	-	-

基幹定点(週報)		項目	45-49	50-54	55-59	60-64	65-69	70歳以上
細菌性髄膜炎	全国	報告数	-	-	-	-	1	5
		定点当たり	-	-	-	-	0.00	0.01
	全県	報告数	-	-	-	-	-	-
		定点当たり	-	-	-	-	-	-
	県域	報告数	-	-	-	-	-	-
		定点当たり	-	-	-	-	-	-
無菌性髄膜炎	全国	報告数	-	-	-	-	-	
		定点当たり	-	-	-	-	-	
	全県	報告数	-	-	-	-	-	
		定点当たり	-	-	-	-	-	
	県域	報告数	-	-	-	-	-	
		定点当たり	-	-	-	-	-	
マイコプラズマ肺炎	全国	報告数	-	-	1	-	4	
		定点当たり	-	-	0.00	-	0.01	
	全県	報告数	-	-	-	-	-	
		定点当たり	-	-	-	-	-	
	県域	報告数	-	-	-	-	-	
		定点当たり	-	-	-	-	-	
クラミジア肺炎(オウム病を除く)	全国	報告数	-	-	-	-	-	
		定点当たり	-	-	-	-	-	
	全県	報告数	-	-	-	-	-	
		定点当たり	-	-	-	-	-	
	県域	報告数	-	-	-	-	-	
		定点当たり	-	-	-	-	-	
感染性胃腸炎(ロタウイルス)	全国	報告数	-	-	-	-	-	
		定点当たり	-	-	-	-	-	
	全県	報告数	-	-	-	-	-	
		定点当たり	-	-	-	-	-	
	県域	報告数	-	-	-	-	-	
		定点当たり	-	-	-	-	-	

表3 5週前～今週の推移 (その1)
 (全県及び横浜市・川崎市・相模原市を除く県域)

2022年32週(08月08日～08月14日)

疾病名	項目		5週前	4週前	3週前	2週前	1週前	今週
			27週	28週	29週	30週	31週	32週
			(07月04日 ～07月10 日)	(07月11日 ～07月17 日)	(07月18日 ～07月24 日)	(07月25日 ～07月31 日)	(08月01日 ～08月07 日)	(08月08日 ～08月14 日)
インフルエンザ (高病原性鳥インフル ンザを除く)	全県	報告数	4	1	13	7	7	4
		定点当たり	0.01	0.00	0.04	0.02	0.02	0.01
	県域	報告数	-	1	11	5	1	2
		定点当たり	-	0.01	0.09	0.04	0.01	0.02
RSウイルス 感染症	全県	報告数	338	406	269	383	413	208
		定点当たり	1.53	1.97	1.25	1.73	2.00	1.09
	県域	報告数	133	132	92	101	91	58
		定点当たり	1.85	1.83	1.26	1.38	1.25	0.82
咽頭結膜熱	全県	報告数	55	39	20	11	11	12
		定点当たり	0.25	0.19	0.09	0.05	0.05	0.06
	県域	報告数	26	11	5	10	2	3
		定点当たり	0.36	0.15	0.07	0.14	0.03	0.04
A群溶血性 レンサ球菌 咽頭炎	全県	報告数	79	79	51	47	44	47
		定点当たり	0.36	0.38	0.24	0.21	0.21	0.25
	県域	報告数	22	24	10	9	13	6
		定点当たり	0.31	0.33	0.14	0.12	0.18	0.08
感染性胃腸炎	全県	報告数	1,014	888	541	472	388	248
		定点当たり	4.59	4.31	2.52	2.13	1.87	1.31
	県域	報告数	373	315	184	151	132	102
		定点当たり	5.18	4.38	2.52	2.07	1.81	1.44
水痘	全県	報告数	16	16	7	14	12	11
		定点当たり	0.07	0.08	0.03	0.06	0.06	0.06
	県域	報告数	3	6	1	1	3	6
		定点当たり	0.04	0.08	0.01	0.01	0.04	0.08
手足口病	全県	報告数	397	460	578	948	1,108	778
		定点当たり	1.80	2.23	2.69	4.27	5.35	4.09
	県域	報告数	105	168	175	304	362	265
		定点当たり	1.46	2.33	2.40	4.16	4.96	3.73
伝染性紅斑	全県	報告数	1	6	2	8	5	2
		定点当たり	0.00	0.03	0.01	0.04	0.02	0.01
	県域	報告数	-	4	1	1	4	1
		定点当たり	-	0.06	0.01	0.01	0.05	0.01
突発性発しん	全県	報告数	67	88	50	55	59	23
		定点当たり	0.30	0.43	0.23	0.25	0.29	0.12
	県域	報告数	22	27	22	14	24	8
		定点当たり	0.31	0.38	0.30	0.19	0.33	0.11

表3 5週前～今週の推移 (その2)
 (全県及び横浜市・川崎市・相模原市を除く県域)

2022年32週(08月08日～08月14日)

疾病名	項目		5週前	4週前	3週前	2週前	1週前	今週
			27週	28週	29週	30週	31週	32週
			(07月04日 ～07月10 日)	(07月11日 ～07月17 日)	(07月18日 ～07月24 日)	(07月25日 ～07月31 日)	(08月01日 ～08月07 日)	(08月08日 ～08月14 日)
ヘルパンギーナ	全県	報告数	107	117	172	216	222	170
		定点当たり	0.48	0.57	0.80	0.97	1.07	0.89
	県域	報告数	18	39	38	68	79	64
		定点当たり	0.25	0.54	0.52	0.93	1.08	0.90
流行性耳下腺炎	全県	報告数	6	7	9	8	7	3
		定点当たり	0.03	0.03	0.04	0.04	0.03	0.02
	県域	報告数	-	1	1	2	2	1
		定点当たり	-	0.01	0.01	0.03	0.03	0.01
急性出血性結膜炎	全県	報告数	2	-	-	-	-	-
		定点当たり	0.04	-	-	-	-	-
	県域	報告数	-	-	-	-	-	-
		定点当たり	-	-	-	-	-	-
流行性角結膜炎	全県	報告数	18	11	22	22	8	12
		定点当たり	0.37	0.24	0.46	0.45	0.17	0.32
	県域	報告数	7	2	7	10	6	5
		定点当たり	0.41	0.13	0.41	0.59	0.35	0.33
細菌性髄膜炎	全県	報告数	-	-	-	-	-	-
		定点当たり	-	-	-	-	-	-
	県域	報告数	-	-	-	-	-	-
		定点当たり	-	-	-	-	-	-
無菌性髄膜炎	全県	報告数	3	1	-	1	2	1
		定点当たり	0.27	0.10	-	0.09	0.18	0.10
	県域	報告数	-	1	-	-	-	-
		定点当たり	-	0.20	-	-	-	-
マイコプラズマ肺炎	全県	報告数	-	-	-	-	-	-
		定点当たり	-	-	-	-	-	-
	県域	報告数	-	-	-	-	-	-
		定点当たり	-	-	-	-	-	-
クラミジア肺炎 (オウム病を除く)	全県	報告数	-	-	-	-	-	-
		定点当たり	-	-	-	-	-	-
	県域	報告数	-	-	-	-	-	-
		定点当たり	-	-	-	-	-	-
感染性胃腸炎 (ロタウイルス)	全県	報告数	-	-	-	-	-	-
		定点当たり	-	-	-	-	-	-
	県域	報告数	-	-	-	-	-	-
		定点当たり	-	-	-	-	-	-