



今週の注目感染症

～手足口病～

手足口病はコクサッキーA群ウイルスとエンテロウイルス71型が主に原因となる感染症です。主な症状は手、足、口の中にできる水疱性の発疹です。主な感染経路は咳やくしゃみなどの飛沫感染と、水疱の内容物や便に排出されたウイルスが手などを介して口や目などの粘膜に入って感染する、経口感染、接触感染があります。予防接種や特別な治療法は有りません。予防には咳エチケットや手洗いが有効です。

～新型コロナウイルス感染症～

2022年第31週の報告数は96,535例となり、前週98,738例と比べて減少しています（※患者情報の変更により、前週と数字が異なる場合があります）。暑い日が続いていますので、熱中症予防のためにマスクを外してもよい場面を把握し、適度な水分補給をしましょう。感染拡大を防ぐために、適切な場面でのマスク着用、手洗い、三密の回避等の基本的感染予防の徹底をお願いします。また、神奈川県が公開している情報などで感染時にとるべき行動を確認しておきましょう。

今週の全数把握対象疾患

(当該週の国による集計及び各保健福祉事務所からの報告をもとに期日を決めて集計しているため、集計数が前後することがあります。)

分類	対象疾患	内訳				神奈川県 (今週)	神奈川県 (2022年累計)
		県域	横浜市	川崎市	相模原市		
二類	結核	3	8	1	1	13	596
三類	腸管出血性大腸菌感染症		2	1		3	98
五類	アメーバ赤痢		1			1	29
	カルバペネム耐性腸内細菌科細菌感染症	1	2			3	52
	クロイツフェルト・ヤコブ病		1			1	9
	劇症型溶血性レンサ球菌感染症	1				1	35
	後天性免疫不全症候群	1		1		2	22
	侵襲性肺炎球菌感染症	1	1			2	41
	梅毒	6	1			7	286

全数把握対象疾患情報

- ・結核13例：年齢群は10歳代1例、20歳代1例、30歳代1例、40歳代1例、50歳代2例、60歳代1例、70歳代2例、80歳代3例、90歳以上1例、病型は肺結核7例、肺結核及びその他の結核1例、結核性胸膜炎1例、無症状病原体保有者4例
- ・腸管出血性大腸菌感染症3例：年齢群は10歳代1例、40歳代1例、60歳代1例、血清型・毒素型はO18VT不明 1例、O157VT1VT2 1例、O不明VT不明 1例、推定感染経路は経口感染3例、推定感染地域は神奈川県3例
- ・アメーバ赤痢1例：年齢群は60歳代、病型は腸管アメーバ症、推定感染経路は性的接触、推定感染地域は日本国内都道府県不明
- ・カルバペネム耐性腸内細菌科細菌感染症3例：年齢群は80歳代3例、菌種は*Klebsiella aerogenes* 1例、*Enterobacter cloacae* 1例、*Serratia marcescens* 1例、推定感染経路は以前からの保菌1例、不明2例、推定感染地域は神奈川県2例、不明1例
- ・クロイツフェルト・ヤコブ病1例：年齢群は70歳代、病型は孤発性プリオン病（古典型クロイツフェルト・ヤコブ病）
- ・劇症型溶血性レンサ球菌感染症1例：年齢群は90歳以上、血清群はC群、推定感染経路は創傷感染、推定感染地域は神奈川県
- ・後天性免疫不全症候群2例：年齢群は30歳代1例、60歳代1例、病名はAIDS 1例、無症候性キャリア1例、推定感染経路はその他1例、不明1例、推定感染地域は日本国内1例、不明1例
- ・侵襲性肺炎球菌感染症2例：年齢群は80歳代2例、推定感染経路は飛沫・飛沫核感染2例、推定感染地域は神奈川県2例、ワクチン接種歴は不明2例
- ・梅毒7例：年齢群は20歳代1例、30歳代3例、40歳代2例、50歳代1例、病型は早期顕症梅毒 I 期5例、無症状病原体保有者2例、推定感染経路は性的接触7例、推定感染地域は神奈川県3例、東京都1例、宮城県1例、日本国内都道府県不明2例

新型インフルエンザ等感染症

新型コロナウイルス感染症 96,535例

今週の定点把握対象疾患

- ・鎌倉保健福祉事務所三崎センターで咽頭結膜熱の定点当たり報告数が終息基準値(1)を下回りました。
- ・手足口病の定点当たり報告数が、全県5.35で警報レベル(5)を超えています。横浜市6.35、川崎市5.32、茅ヶ崎市7.86、平塚保健福祉事務所秦野センター6.67、小田原保健福祉事務所8.17、厚木保健福祉事務所6.40、厚木保健福祉事務所大和センター5.00となっています。

神奈川県感染症情報センター

神奈川県衛生研究所 企画情報部 衛生情報課

TEL:0467-83-4400(代表)

FAX:0467-89-5211(企画情報部)

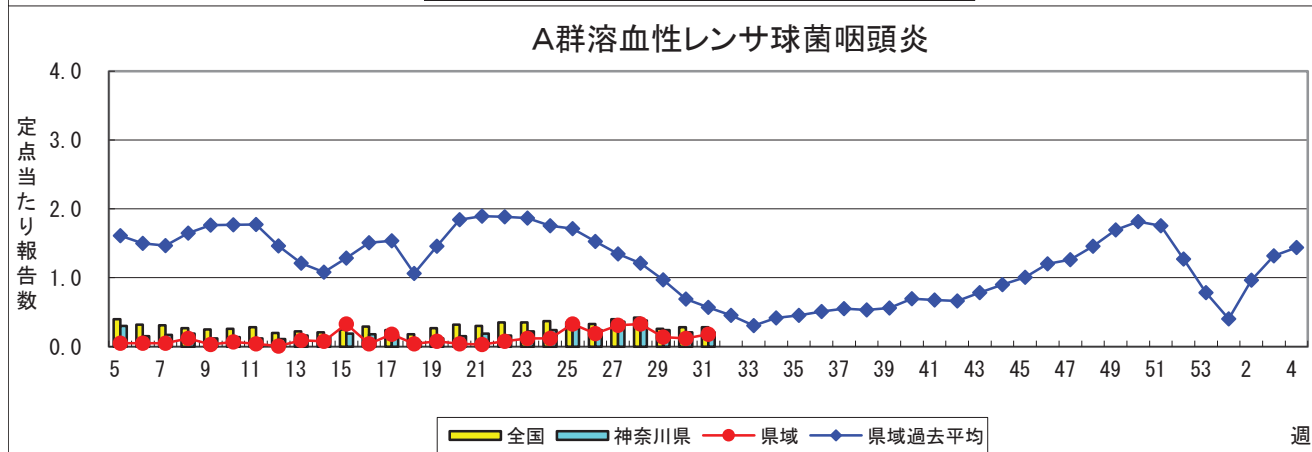
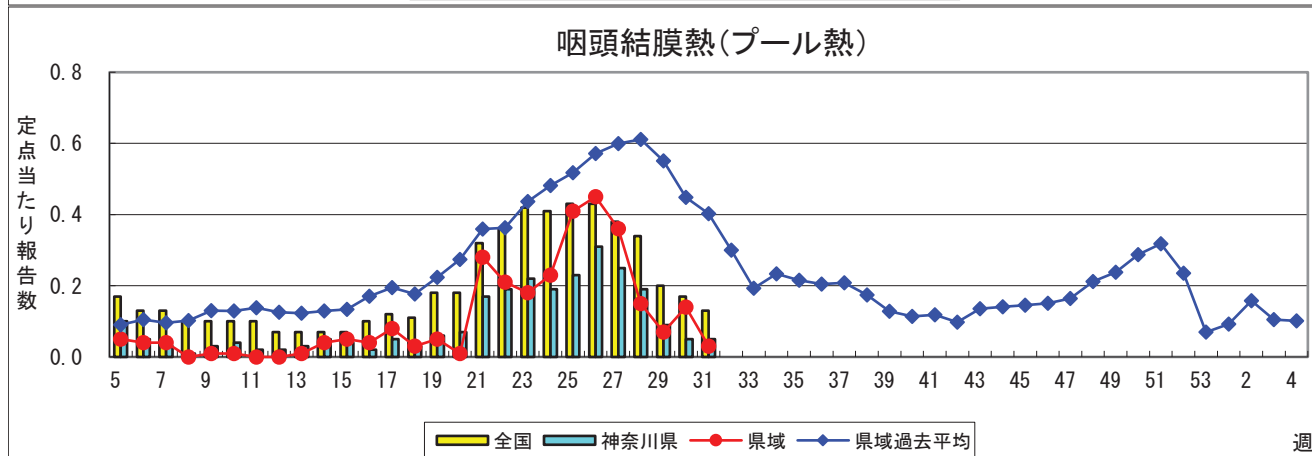
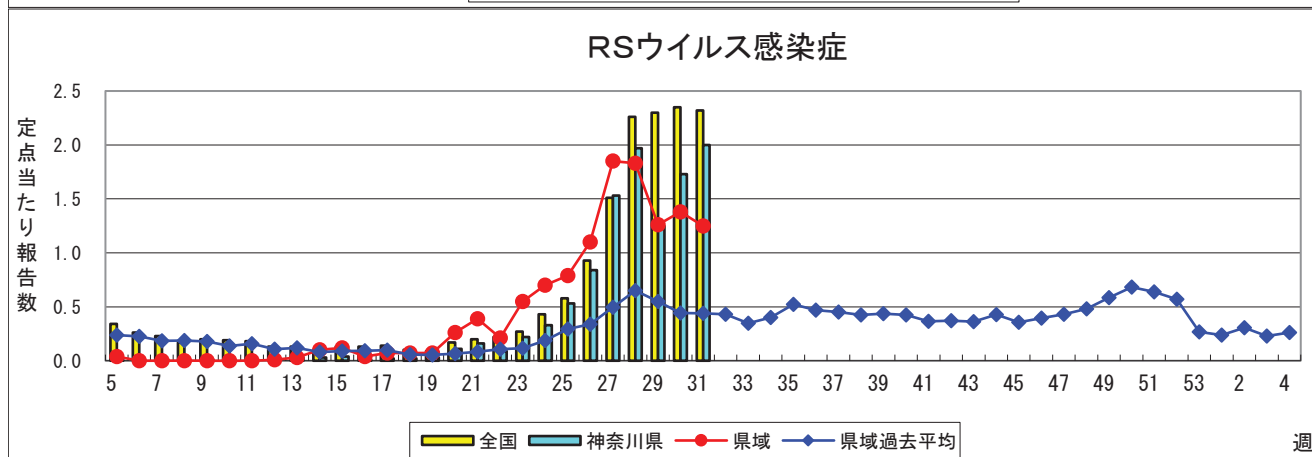
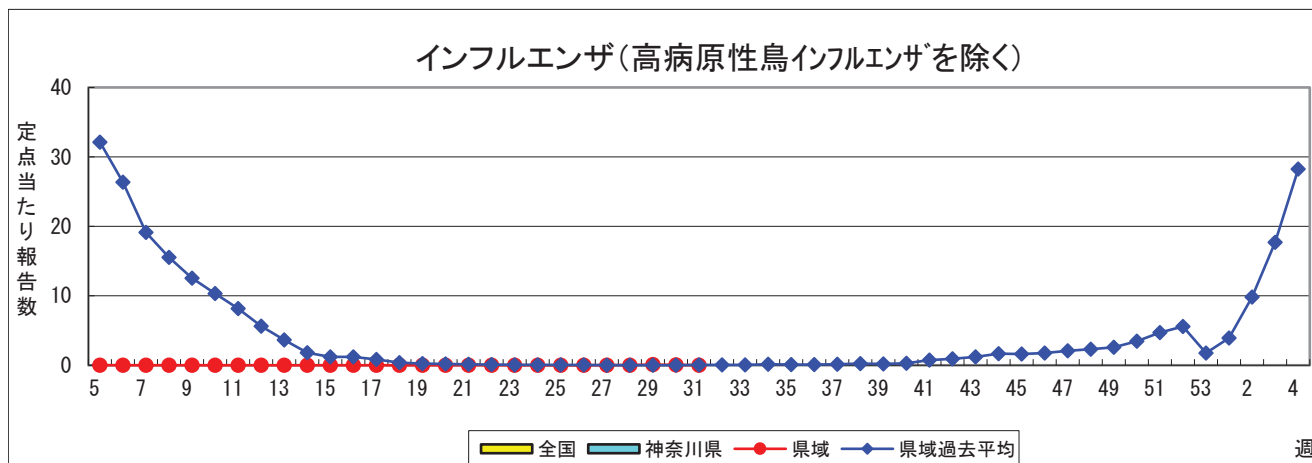
感染症発生動向調査事業は「感染症の予防及び感染症の患者に対する医療に関する法律」によって行われています。

*県域とは、神奈川県内の市町村のうち横浜市、川崎市、相模原市を除いた地域です

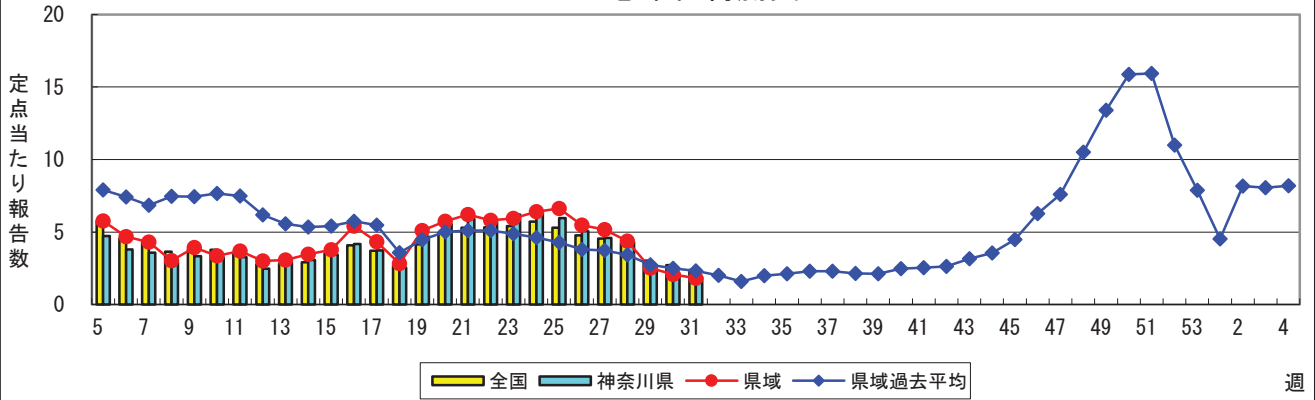
感染症発生動向調査: 週報対象疾患の時系列グラフ

※疾患名の括弧書きは、一般名称であり、正式名称ではありません。 2022年31週

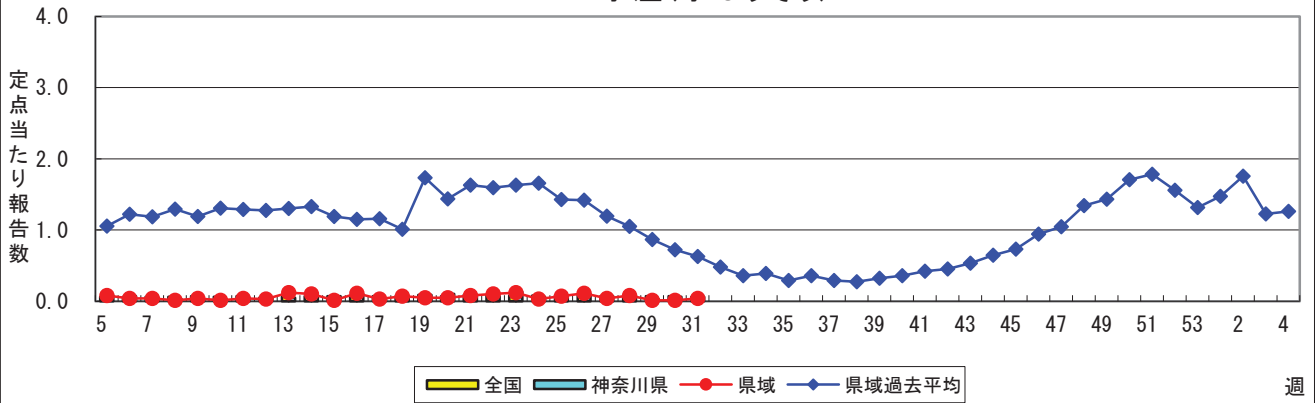
※神奈川県&県域(横浜市・川崎市・相模原市を除く)のデータです。(08月01日~08月07日)



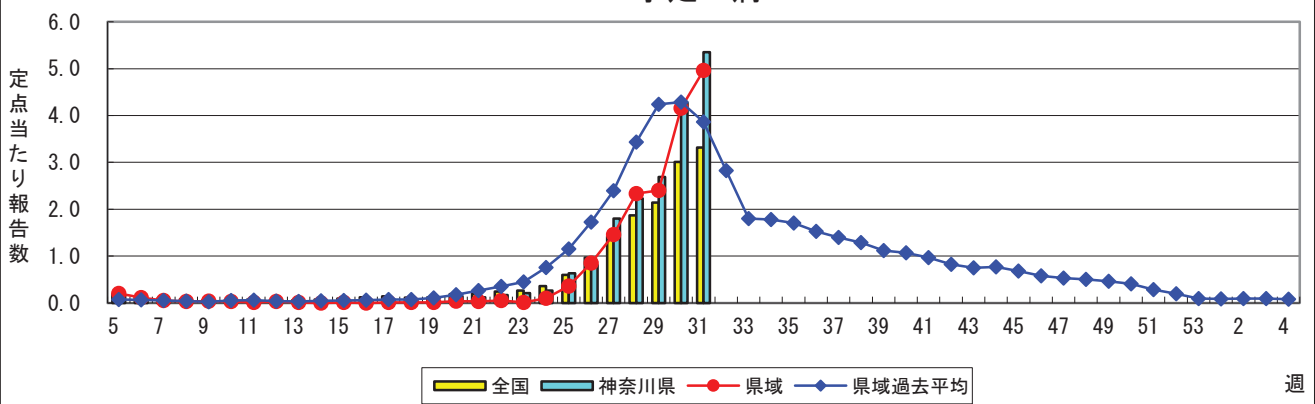
感染性胃腸炎



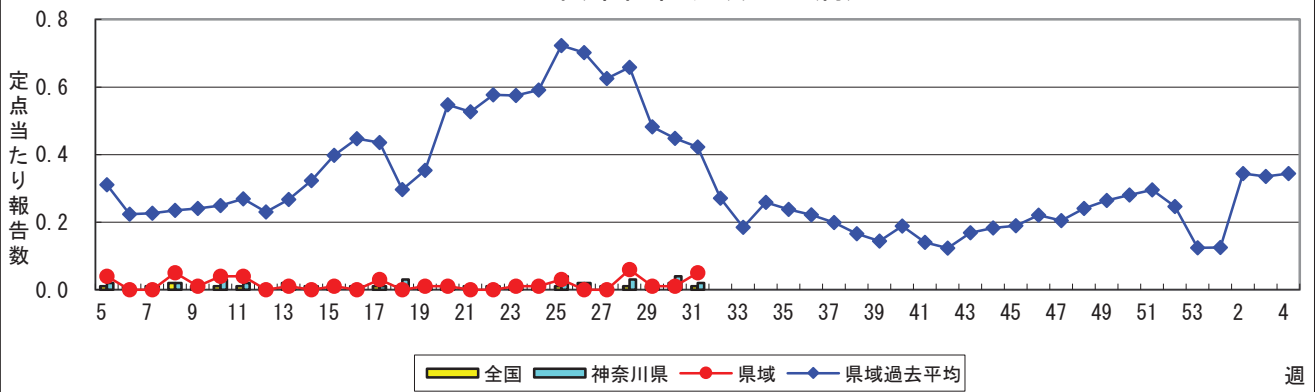
水痘(水ぼうそう)



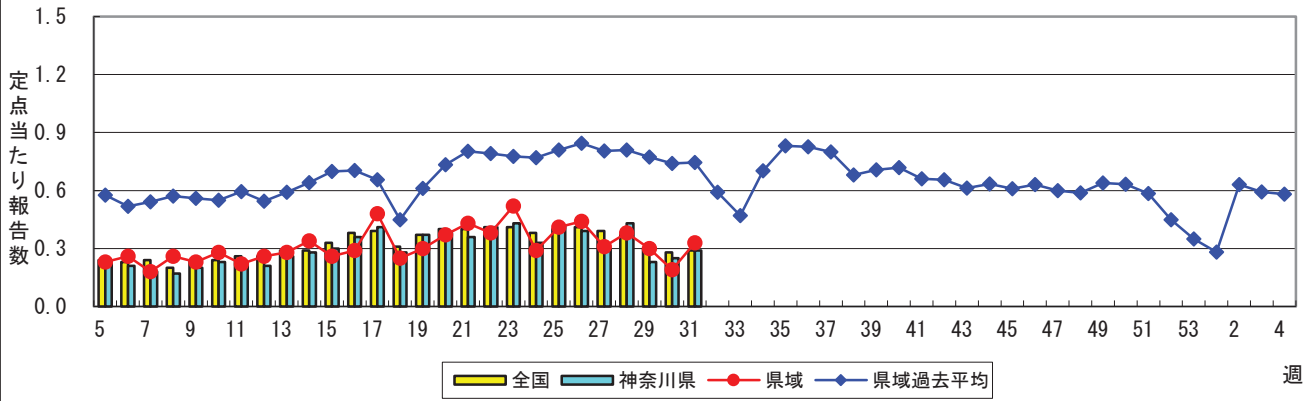
手足口病



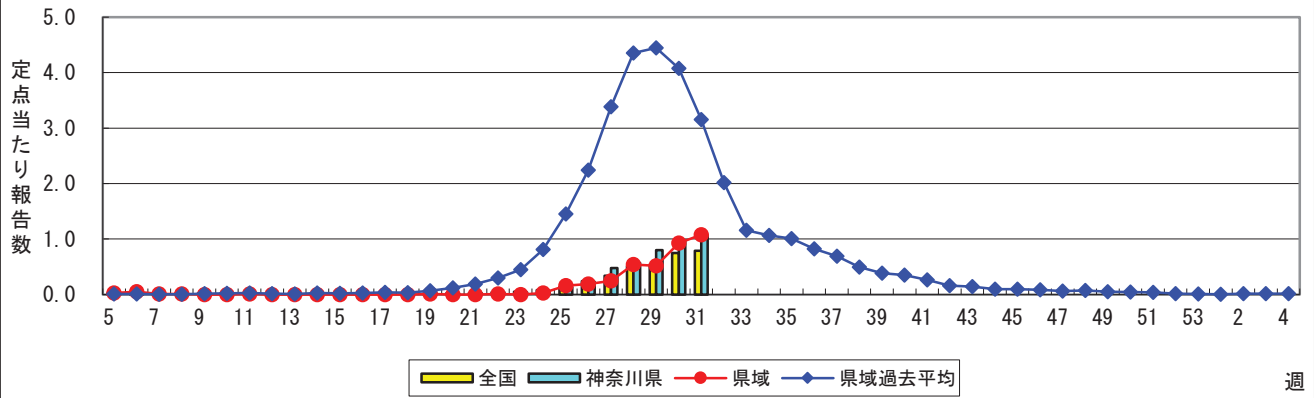
伝染性紅斑(リンゴ病)



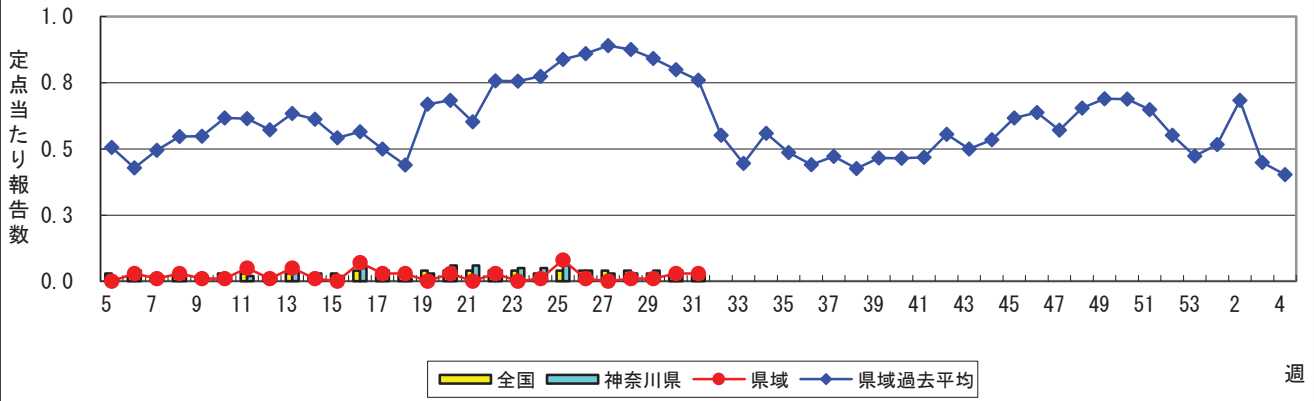
突発性発しん



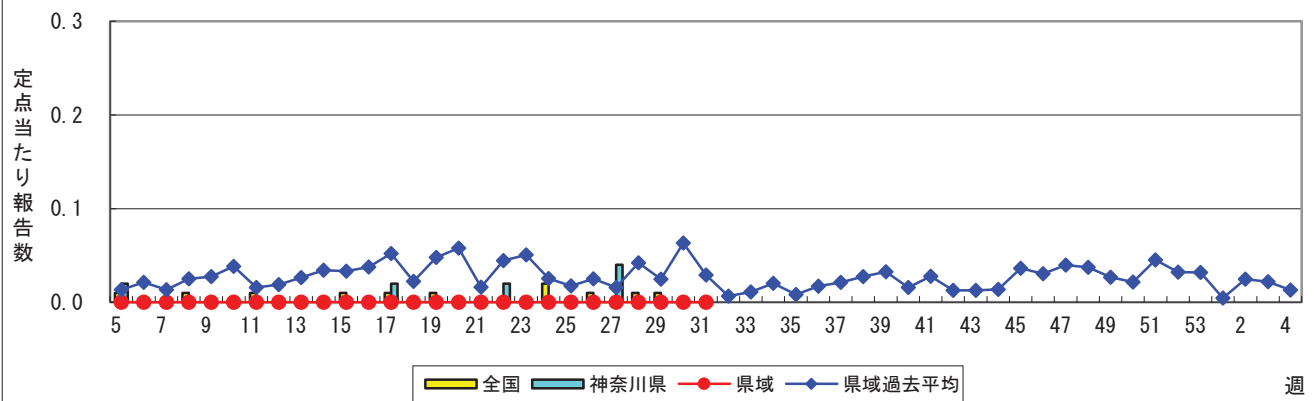
ヘルパンギーナ



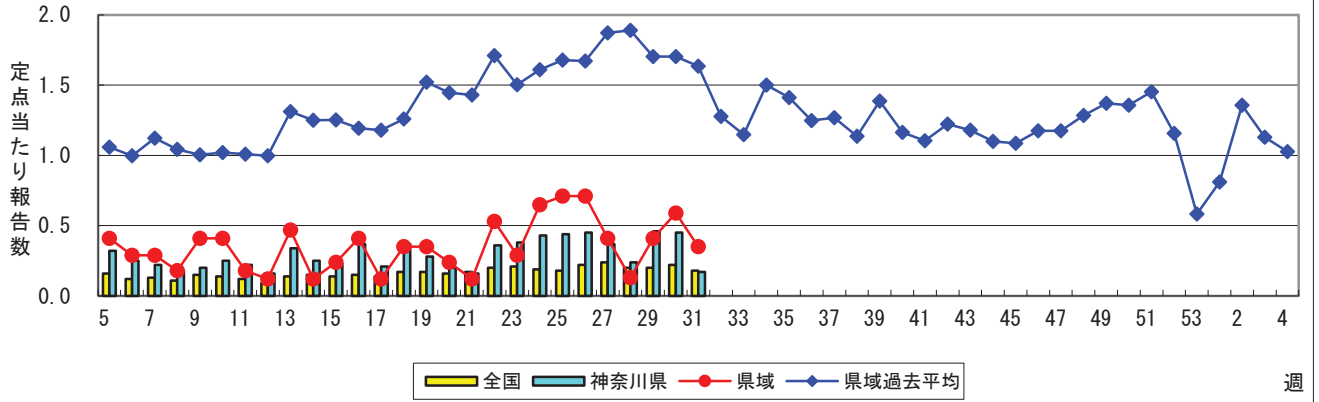
流行性耳下腺炎(おたふくかぜ)



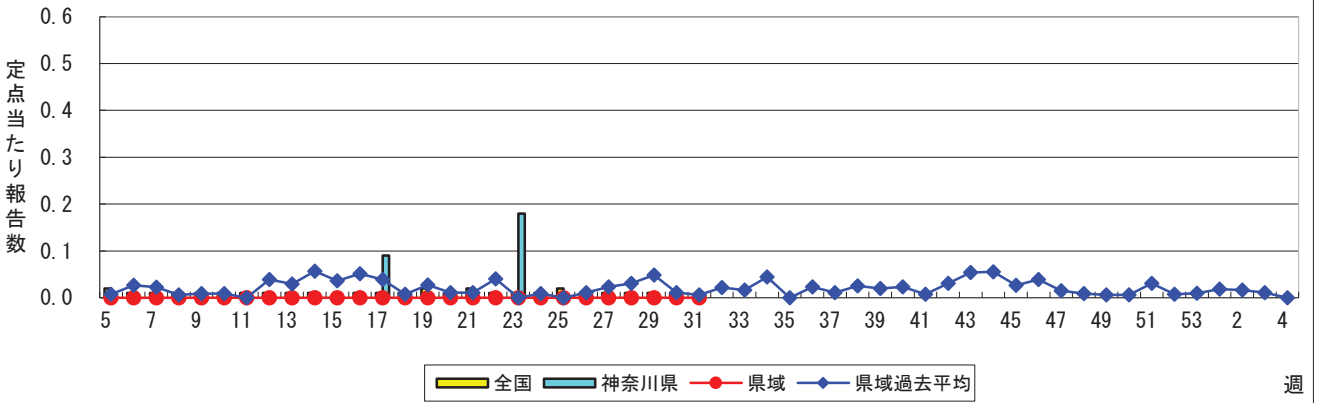
急性出血性結膜炎



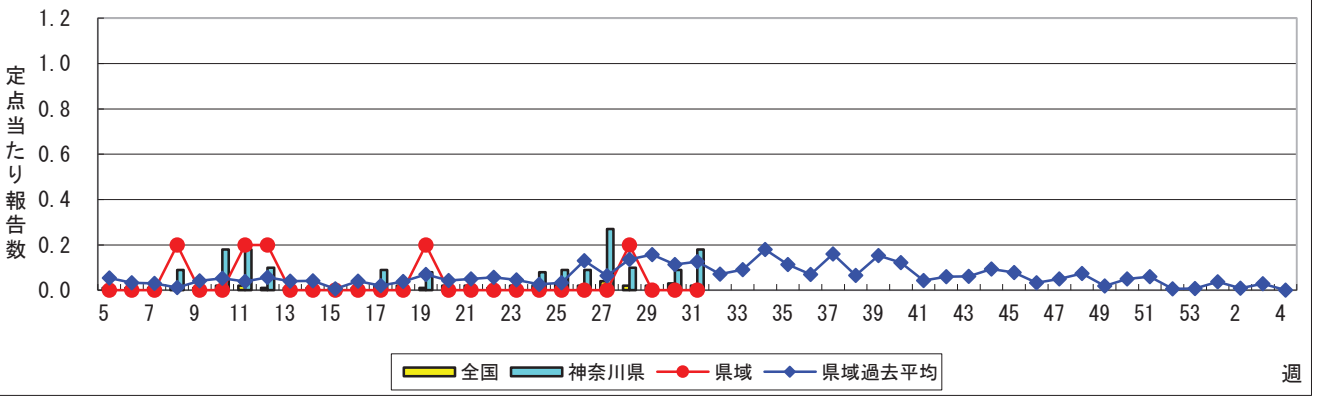
流行性角結膜炎



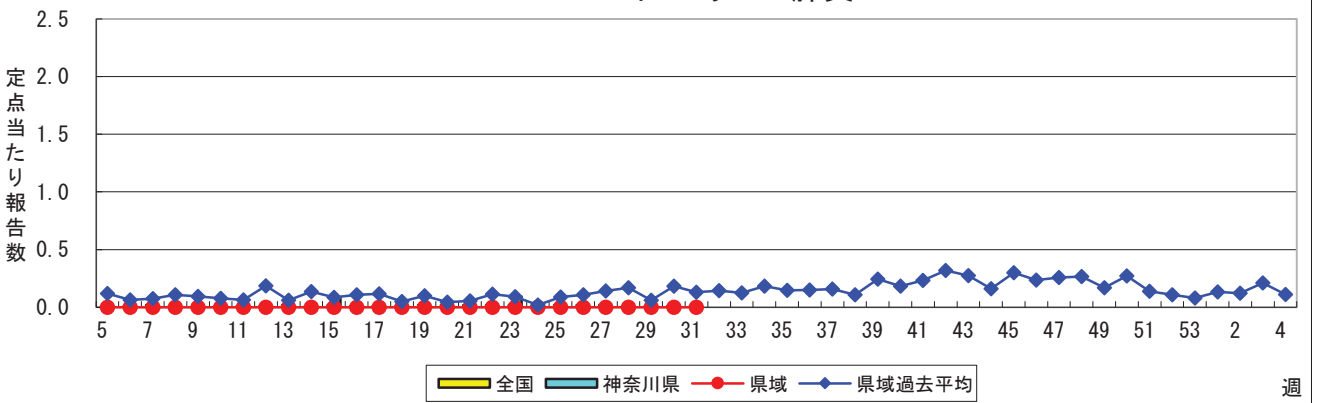
細菌性髄膜炎



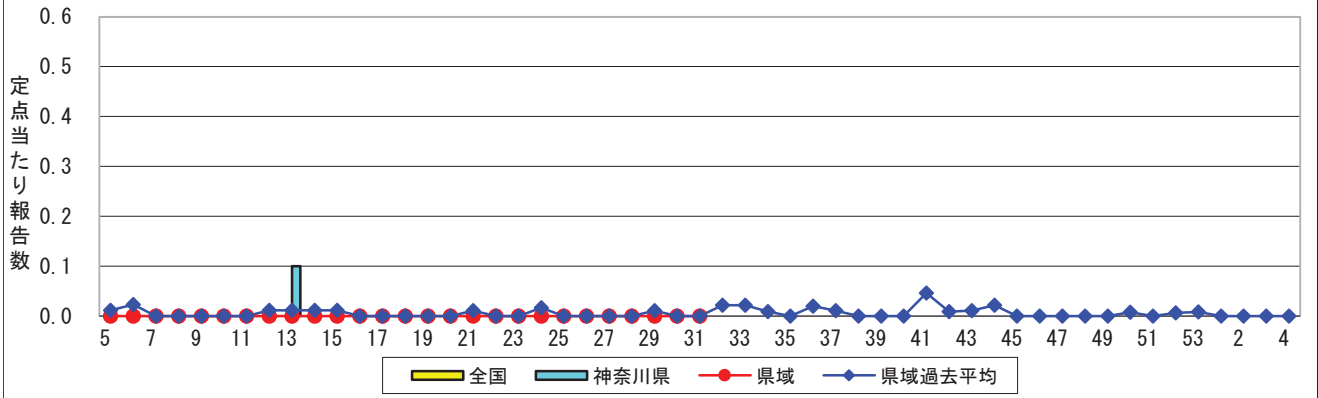
無菌性髄膜炎



マイコプラズマ肺炎



クラミジア肺炎(オウム病を除く)



感染性胃腸炎(ロタウイルス)

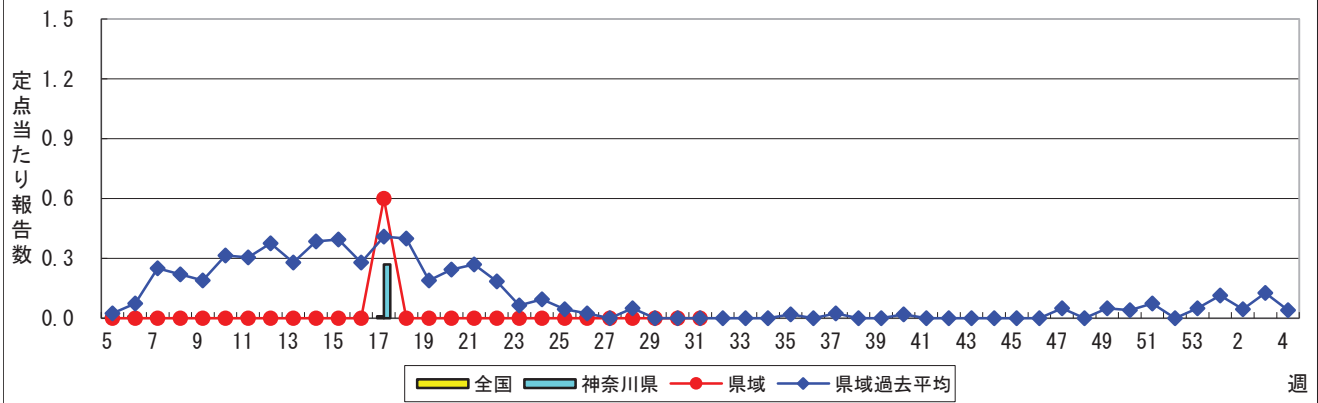


表1 報告数・定点当たり報告数 疾病、政令市・保健所別 (その1)

2022年31週(08月01日~08月07日)

神奈川県	インフルエンザ (高病原性鳥インフルエンザを 除く)		RSウイルス感染症		咽頭結膜熱		A群溶血性レンサ球菌 咽頭炎		感染性胃腸炎	
	報告数	定点当たり	報告数	定点当たり	報告数	定点当たり	報告数	定点当たり	報告数	定点当たり
全県	7	0.02	413	2.00	11	0.05	44	0.21	388	1.87
横浜市	-	-	171	2.14	7	0.09	5	0.06	120	1.50
川崎市	4	0.07	134	3.94	1	0.03	18	0.53	77	2.26
相模原市	2	0.07	17	0.85	1	0.05	8	0.40	59	2.95
県域 (横浜市、川崎市、相模原市を除く)	1	0.01	91	1.25	2	0.03	13	0.18	132	1.81
横須賀市	-	-	8	0.89	-	-	-	-	9	1.00
藤沢市	1	0.06	13	1.30	-	-	2	0.20	8	0.80
茅ヶ崎市	-	-	1	0.14	-	-	-	-	23	3.29
平塚	-	-	4	0.57	-	-	-	-	6	0.86
平塚 秦野センター	-	-	14	2.33	-	-	1	0.17	23	3.83
鎌倉	-	-	1	0.17	2	0.33	-	-	8	1.33
鎌倉 三崎センター	-	-	-	-	-	-	-	-	-	-
小田原	-	-	20	3.33	-	-	3	0.50	14	2.33
小田原 足柄上センター	-	-	2	0.67	-	-	-	-	1	0.33
厚木	-	-	26	2.60	-	-	-	-	25	2.50
厚木 大和センター	-	-	2	0.29	-	-	7	1.00	15	2.14

神奈川県	水痘		手足口病		伝染性紅斑		突発性発しん	
	報告数	定点当たり	報告数	定点当たり	報告数	定点当たり	報告数	定点当たり
全県	12	0.06	1,108	5.35	5	0.02	59	0.29
横浜市	3	0.04	508	6.35	1	0.01	25	0.31
川崎市	4	0.12	181	5.32	-	-	6	0.18
相模原市	2	0.10	57	2.85	-	-	4	0.20
県域 (横浜市、川崎市、相模原市を除く)	3	0.04	362	4.96	4	0.05	24	0.33
横須賀市	-	-	29	3.22	-	-	1	0.11
藤沢市	-	-	49	4.90	2	0.20	6	0.60
茅ヶ崎市	-	-	55	7.86	-	-	1	0.14
平塚	1	0.14	31	4.43	1	0.14	1	0.14
平塚 秦野センター	-	-	40	6.67	-	-	3	0.50
鎌倉	-	-	10	1.67	-	-	-	-
鎌倉 三崎センター	-	-	-	-	-	-	-	-
小田原	2	0.33	49	8.17	-	-	4	0.67
小田原 足柄上センター	-	-	-	-	-	-	1	0.33
厚木	-	-	64	6.40	-	-	2	0.20
厚木 大和センター	-	-	35	5.00	1	0.14	5	0.71

神奈川県	ヘルパンギーナ		流行性耳下腺炎		急性出血性結膜炎		流行性角結膜炎		細菌性髄膜炎	
	報告数	定点当たり	報告数	定点当たり	報告数	定点当たり	報告数	定点当たり	報告数	定点当たり
全県	222	1.07	7	0.03	-	-	8	0.17	-	-
横浜市	72	0.90	3	0.04	-	-	1	0.06	-	-
川崎市	46	1.35	1	0.03	-	-	-	-	-	-
相模原市	25	1.25	1	0.05	-	-	1	0.25	-	-
県域 (横浜市、川崎市、相模原市を除く)	79	1.08	2	0.03	-	-	6	0.35	-	-
横須賀市	1	0.11	-	-	-	-	2	1.00	-	-
藤沢市	12	1.20	-	-	-	-	-	-	-	-
茅ヶ崎市	21	3.00	1	0.14	-	-	-	-
平塚	2	0.29	1	0.14	-	-	-	-	-	-
平塚 秦野センター	11	1.83	-	-	-	-	-	-
鎌倉	5	0.83	-	-	-	-	-	-
鎌倉 三崎センター	-	-	-	-
小田原	1	0.17	-	-	-	-	-	-
小田原 足柄上センター	-	-	-	-	-	-
厚木	18	1.80	-	-	-	-	4	1.33	-	-
厚木 大和センター	8	1.14	-	-	-	-	-	-

表2 報告数・定点当たり報告数、疾病・年齢階級別
(全県及び横浜市・川崎市・相模原市を除く県域) (その1)

2022年31週(08月01日~08月07日)

*表2は、各保健福祉事務所からの最新の報告をもとに作成しているため、国の還元データである表1および表3の数値と一致しないことがあります。

インフルエンザ定点		項目	合計	~5か月	~11か月	1歳	2	3	4	5	6	7	8
インフルエンザ (高病原性鳥インフルエンザを除く)	全国	報告数	157	-	3	9	11	8	2	3	2	3	6
		定点当たり	0.03	-	0.00	0.00	0.00	0.00	0.00	0.00	0.00	0.00	0.00
	全県	報告数	7	-	-	-	1	2	-	-	-	-	-
		定点当たり	0.02	-	-	-	0.00	0.01	-	-	-	-	-
	県域	報告数	1	-	-	-	-	1	-	-	-	-	-
		定点当たり	0.01	-	-	-	-	0.01	-	-	-	-	-

小児科定点		項目	合計	~5か月	~11か月	1歳	2	3	4	5	6	7	8
RSウイルス 感染症	全国	報告数	7,192	575	869	2,405	1,782	903	400	172	49	12	5
		定点当たり	2.32	0.19	0.28	0.78	0.57	0.29	0.13	0.06	0.02	0.00	0.00
	全県	報告数	413	23	63	158	111	32	16	6	4	-	-
		定点当たり	2.00	0.11	0.30	0.76	0.54	0.15	0.08	0.03	0.02	-	-
	県域	報告数	91	6	8	37	30	7	-	-	3	-	-
		定点当たり	1.25	0.08	0.11	0.51	0.41	0.10	-	-	0.04	-	-
咽頭結膜熱	全国	報告数	397	3	30	153	77	58	29	21	5	5	2
		定点当たり	0.13	0.00	0.01	0.05	0.02	0.02	0.01	0.01	0.00	0.00	0.00
	全県	報告数	11	-	1	5	1	4	-	-	-	-	-
		定点当たり	0.05	-	0.00	0.02	0.00	0.02	-	-	-	-	-
	県域	報告数	2	-	-	1	1	-	-	-	-	-	-
		定点当たり	0.03	-	-	0.01	0.01	-	-	-	-	-	-
A群溶血性 レンサ球菌 咽頭炎	全国	報告数	879	5	15	81	139	119	104	79	79	45	36
		定点当たり	0.28	0.00	0.00	0.03	0.04	0.04	0.03	0.03	0.03	0.01	0.01
	全県	報告数	44	-	1	4	11	8	7	3	2	-	1
		定点当たり	0.21	-	0.00	0.02	0.05	0.04	0.03	0.01	0.01	-	0.00
	県域	報告数	13	-	-	2	4	2	1	1	-	-	-
		定点当たり	0.18	-	-	0.03	0.05	0.03	0.01	0.01	-	-	-
感染性胃腸炎	全国	報告数	7,376	92	566	1,488	1,124	839	650	517	376	292	260
		定点当たり	2.38	0.03	0.18	0.48	0.36	0.27	0.21	0.17	0.12	0.09	0.08
	全県	報告数	388	6	21	66	57	41	27	30	24	17	15
		定点当たり	1.87	0.03	0.10	0.32	0.28	0.20	0.13	0.14	0.12	0.08	0.07
	県域	報告数	132	3	6	19	12	15	6	13	9	5	5
		定点当たり	1.81	0.04	0.08	0.26	0.16	0.21	0.08	0.18	0.12	0.07	0.07
水痘	全国	報告数	193	1	9	29	23	15	16	8	15	13	17
		定点当たり	0.06	0.00	0.00	0.01	0.01	0.00	0.01	0.00	0.00	0.00	0.01
	全県	報告数	12	-	-	1	1	1	-	1	-	1	1
		定点当たり	0.06	-	-	0.00	0.00	0.00	-	0.00	-	0.00	0.00
	県域	報告数	3	-	-	-	-	-	-	1	-	-	-
		定点当たり	0.04	-	-	-	-	-	-	0.01	-	-	-

インフルエンザ定点		項目	9	10-14	15-19	20-29	30-39	40-49	50-59	60-69	70-79	80歳以上
インフルエンザ (高病原性鳥インフルエンザを除く)	全国	報告数	4	12	26	36	12	9	5	2	2	2
		定点当たり	0.00	0.00	0.01	0.01	0.00	0.00	0.00	0.00	0.00	0.00
	全県	報告数	-	-	1	1	-	-	1	-	1	-
		定点当たり	-	-	0.00	0.00	-	-	0.00	-	0.00	-
	県域	報告数	-	-	-	-	-	-	-	-	-	-
		定点当たり	-	-	-	-	-	-	-	-	-	-

小児科定点		項目	9	10-14	15-19	20歳以上
RSウイルス 感染症	全国	報告数	4	4	1	11
		定点当たり	0.00	0.00	0.00	0.00
	全県	報告数	-	-	-	-
		定点当たり	-	-	-	-
	県域	報告数	-	-	-	-
		定点当たり	-	-	-	-
咽頭結膜熱	全国	報告数	3	4	1	6
		定点当たり	0.00	0.00	0.00	0.00
	全県	報告数	-	-	-	-
		定点当たり	-	-	-	-
	県域	報告数	-	-	-	-
		定点当たり	-	-	-	-
A群溶血性 レンサ球菌 咽頭炎	全国	報告数	33	81	8	55
		定点当たり	0.01	0.03	0.00	0.02
	全県	報告数	1	5	-	1
		定点当たり	0.00	0.02	-	0.00
	県域	報告数	1	2	-	-
		定点当たり	0.01	0.03	-	-
感染性胃腸炎	全国	報告数	188	466	105	413
		定点当たり	0.06	0.15	0.03	0.13
	全県	報告数	13	24	9	38
		定点当たり	0.06	0.12	0.04	0.18
	県域	報告数	6	11	5	17
		定点当たり	0.08	0.15	0.07	0.23
水痘	全国	報告数	17	26	-	4
		定点当たり	0.01	0.01	-	0.00
	全県	報告数	2	4	-	-
		定点当たり	0.01	0.02	-	-
	県域	報告数	-	2	-	-
		定点当たり	-	0.03	-	-

表2 報告数・定点当たり報告数、疾病・年齢階級別
(全県及び横浜市・川崎市・相模原市を除く県域) (その2)

2022年31週(08月01日~08月07日)

*表2は、各保健福祉事務所からの最新の報告をもとに作成しているため、国の還元データである表1および表3の数値と一致しないことがあります。

小児科定点	項目	合計	~5か月	~11か月	1歳	
手足口病	全国	報告数	10,307	95	872	3,966
		定点当たり	3.32	0.03	0.28	1.28
	全県	報告数	1,108	14	109	390
		定点当たり	5.35	0.07	0.53	1.88
	県域	報告数	362	4	35	123
		定点当たり	4.96	0.05	0.48	1.68
伝染性紅斑	全国	報告数	37	-	3	5
		定点当たり	0.01	-	0.00	0.00
	全県	報告数	5	-	-	-
		定点当たり	0.02	-	-	-
	県域	報告数	4	-	-	-
		定点当たり	0.05	-	-	-
突発性発しん	全国	報告数	898	13	243	492
		定点当たり	0.29	0.00	0.08	0.16
	全県	報告数	59	1	13	34
		定点当たり	0.29	0.00	0.06	0.16
	県域	報告数	24	1	4	13
		定点当たり	0.33	0.01	0.05	0.18
ヘルパンギーナ	全国	報告数	2,437	20	155	755
		定点当たり	0.79	0.01	0.05	0.24
	全県	報告数	222	3	22	71
		定点当たり	1.07	0.01	0.11	0.34
	県域	報告数	79	3	11	20
		定点当たり	1.08	0.04	0.15	0.27
流行性耳下腺炎	全国	報告数	72	-	-	5
		定点当たり	0.02	-	-	0.00
	全県	報告数	7	-	-	3
		定点当たり	0.03	-	-	0.01
	県域	報告数	2	-	-	1
		定点当たり	0.03	-	-	0.01

小児科定点	項目	2	3	4	5	6	7	8	9	10-14	15-19	20歳以上	
手足口病	全国	報告数	2,928	1,422	465	263	91	59	27	16	39	3	61
		定点当たり	0.94	0.46	0.15	0.08	0.03	0.02	0.01	0.01	0.01	0.00	0.02
	全県	報告数	323	161	50	30	10	8	3	1	3	-	6
		定点当たり	1.56	0.78	0.24	0.14	0.05	0.04	0.01	0.00	0.01	-	0.03
	県域	報告数	101	56	16	11	4	5	1	1	1	-	4
		定点当たり	1.38	0.77	0.22	0.15	0.05	0.07	0.01	0.01	0.01	-	0.05
伝染性紅斑	全国	報告数	4	6	2	5	3	3	2	2	-	-	2
		定点当たり	0.00	0.00	0.00	0.00	0.00	0.00	0.00	0.00	-	-	0.00
	全県	報告数	1	1	1	1	-	-	-	-	-	-	1
		定点当たり	0.00	0.00	0.00	0.00	-	-	-	-	-	-	0.00
	県域	報告数	1	1	1	-	-	-	-	-	-	-	1
		定点当たり	0.01	0.01	0.01	-	-	-	-	-	-	-	0.01
突発性発しん	全国	報告数	108	32	8	1	1	-	-	-	-	-	-
		定点当たり	0.03	0.01	0.00	0.00	0.00	-	-	-	-	-	-
	全県	報告数	8	2	1	-	-	-	-	-	-	-	-
		定点当たり	0.04	0.01	0.00	-	-	-	-	-	-	-	-
	県域	報告数	4	1	1	-	-	-	-	-	-	-	-
		定点当たり	0.05	0.01	0.01	-	-	-	-	-	-	-	-
ヘルパンギーナ	全国	報告数	712	371	187	111	51	26	9	13	14	-	13
		定点当たり	0.23	0.12	0.06	0.04	0.02	0.01	0.00	0.00	0.00	-	0.00
	全県	報告数	56	34	15	9	6	4	-	-	1	-	1
		定点当たり	0.27	0.16	0.07	0.04	0.03	0.02	-	-	0.00	-	0.00
	県域	報告数	17	14	6	3	3	1	-	-	1	-	-
		定点当たり	0.23	0.19	0.08	0.04	0.04	0.01	-	-	0.01	-	-
流行性耳下腺炎	全国	報告数	4	4	5	20	11	8	7	3	4	-	1
		定点当たり	0.00	0.00	0.00	0.01	0.00	0.00	0.00	0.00	0.00	-	0.00
	全県	報告数	-	-	2	1	-	1	-	-	-	-	-
		定点当たり	-	-	0.01	0.00	-	0.00	-	-	-	-	-
	県域	報告数	-	-	-	-	-	1	-	-	-	-	-
		定点当たり	-	-	-	-	-	0.01	-	-	-	-	-

表2 報告数・定点当たり報告数、疾病・年齢階級別
(全県及び横浜市・川崎市・相模原市を除く県域) (その3)

2022年31週(08月01日~08月07日)

*表2は、各保健福祉事務所からの最新の報告をもとに作成しているため、国の還元データである表1および表3の数値と一致しないことがあります。

眼科定点		項目	合計	~5か月	~11か月	1歳	2	3	4	5	6	7	8
急性出血性結膜炎	全国	報告数	1	-	-	1	-	-	-	-	-	-	-
		定点当たり	0.00	-	-	0.00	-	-	-	-	-	-	-
	全県	報告数	-	-	-	-	-	-	-	-	-	-	-
		定点当たり	-	-	-	-	-	-	-	-	-	-	-
	県域	報告数	-	-	-	-	-	-	-	-	-	-	-
		定点当たり	-	-	-	-	-	-	-	-	-	-	-
流行性角結膜炎	全国	報告数	121	-	-	1	2	1	2	3	-	-	1
		定点当たり	0.18	-	-	0.00	0.00	0.00	0.00	0.00	-	-	0.00
	全県	報告数	8	-	-	-	-	-	-	-	-	-	-
		定点当たり	0.17	-	-	-	-	-	-	-	-	-	-
	県域	報告数	6	-	-	-	-	-	-	-	-	-	-
		定点当たり	0.35	-	-	-	-	-	-	-	-	-	-

基幹定点(週報)		項目	合計	0歳	1-4	5-9	10-14	15-19	20-24	25-29	30-34	35-39	40-44	
細菌性髄膜炎	全国	報告数	2	-	-	-	-	-	-	-	-	-	-	
		定点当たり	0.00	-	-	-	-	-	-	-	-	-	-	
	全県	報告数	-	-	-	-	-	-	-	-	-	-	-	
		定点当たり	-	-	-	-	-	-	-	-	-	-	-	
	県域	報告数	-	-	-	-	-	-	-	-	-	-	-	
		定点当たり	-	-	-	-	-	-	-	-	-	-	-	
無菌性髄膜炎	全国	報告数	8	2	-	-	-	-	-	-	-	1	1	
		定点当たり	0.02	0.00	-	-	-	-	-	-	-	-	0.00	0.00
	全県	報告数	2	1	-	-	-	-	-	-	-	-	1	-
		定点当たり	0.18	0.09	-	-	-	-	-	-	-	-	0.09	-
	県域	報告数	-	-	-	-	-	-	-	-	-	-	-	-
		定点当たり	-	-	-	-	-	-	-	-	-	-	-	-
マイコプラズマ肺炎	全国	報告数	5	-	1	-	1	-	-	-	-	-	-	
		定点当たり	0.01	-	0.00	-	0.00	-	-	-	-	-	-	-
	全県	報告数	-	-	-	-	-	-	-	-	-	-	-	-
		定点当たり	-	-	-	-	-	-	-	-	-	-	-	-
	県域	報告数	-	-	-	-	-	-	-	-	-	-	-	-
		定点当たり	-	-	-	-	-	-	-	-	-	-	-	-
クラミジア肺炎(オウム病を除く)	全国	報告数	2	-	-	-	-	-	-	-	1	-	-	
		定点当たり	0.00	-	-	-	-	-	-	-	-	0.00	-	-
	全県	報告数	-	-	-	-	-	-	-	-	-	-	-	
		定点当たり	-	-	-	-	-	-	-	-	-	-	-	
	県域	報告数	-	-	-	-	-	-	-	-	-	-	-	
		定点当たり	-	-	-	-	-	-	-	-	-	-	-	
感染性胃腸炎(ロタウイルス)	全国	報告数	2	1	1	-	-	-	-	-	-	-	-	
		定点当たり	0.00	0.00	0.00	-	-	-	-	-	-	-	-	
	全県	報告数	-	-	-	-	-	-	-	-	-	-	-	
		定点当たり	-	-	-	-	-	-	-	-	-	-	-	
	県域	報告数	-	-	-	-	-	-	-	-	-	-	-	
		定点当たり	-	-	-	-	-	-	-	-	-	-	-	

眼科定点		項目	9	10-14	15-19	20-29	30-39	40-49	50-59	60-69	70歳以上
急性出血性結膜炎	全国	報告数	-	-	-	-	-	-	-	-	-
		定点当たり	-	-	-	-	-	-	-	-	-
	全県	報告数	-	-	-	-	-	-	-	-	-
		定点当たり	-	-	-	-	-	-	-	-	-
	県域	報告数	-	-	-	-	-	-	-	-	-
		定点当たり	-	-	-	-	-	-	-	-	-
流行性角結膜炎	全国	報告数	1	3	4	19	31	15	13	11	14
		定点当たり	0.00	0.00	0.01	0.03	0.05	0.02	0.02	0.02	0.02
	全県	報告数	-	1	-	2	3	1	-	1	-
		定点当たり	-	0.02	-	0.04	0.06	0.02	-	0.02	-
	県域	報告数	-	-	-	2	3	-	-	1	-
		定点当たり	-	-	-	0.12	0.18	-	-	0.06	-

基幹定点(週報)		項目	45-49	50-54	55-59	60-64	65-69	70歳以上
細菌性髄膜炎	全国	報告数	-	-	1	-	-	1
		定点当たり	-	-	0.00	-	-	0.00
	全県	報告数	-	-	-	-	-	-
		定点当たり	-	-	-	-	-	-
	県域	報告数	-	-	-	-	-	-
		定点当たり	-	-	-	-	-	-
無菌性髄膜炎	全国	報告数	-	-	-	-	1	3
		定点当たり	-	-	-	-	0.00	0.01
	全県	報告数	-	-	-	-	-	-
		定点当たり	-	-	-	-	-	-
	県域	報告数	-	-	-	-	-	-
		定点当たり	-	-	-	-	-	-
マイコプラズマ肺炎	全国	報告数	-	-	-	1	-	2
		定点当たり	-	-	-	0.00	-	0.00
	全県	報告数	-	-	-	-	-	-
		定点当たり	-	-	-	-	-	-
	県域	報告数	-	-	-	-	-	-
		定点当たり	-	-	-	-	-	-
クラミジア肺炎(オウム病を除く)	全国	報告数	-	1	-	-	-	-
		定点当たり	-	0.00	-	-	-	-
	全県	報告数	-	-	-	-	-	-
		定点当たり	-	-	-	-	-	-
	県域	報告数	-	-	-	-	-	-
		定点当たり	-	-	-	-	-	-
感染性胃腸炎(ロタウイルス)	全国	報告数	-	-	-	-	-	-
		定点当たり	-	-	-	-	-	-
	全県	報告数	-	-	-	-	-	-
		定点当たり	-	-	-	-	-	-
	県域	報告数	-	-	-	-	-	-
		定点当たり	-	-	-	-	-	-

表3 5週前～今週の推移 (その1)
 (全県及び横浜市・川崎市・相模原市を除く県域)

2022年31週(08月01日～08月07日)

疾病名	項目		5週前	4週前	3週前	2週前	1週前	今週
			26週	27週	28週	29週	30週	31週
			(06月27日 ～07月03 日)	(07月04日 ～07月10 日)	(07月11日 ～07月17 日)	(07月18日 ～07月24 日)	(07月25日 ～07月31 日)	(08月01日 ～08月07 日)
インフルエンザ (高病原性鳥インフル ンザを除く)	全県	報告数	-	4	1	13	7	7
		定点当たり	-	0.01	0.00	0.04	0.02	0.02
	県域	報告数	-	-	1	11	5	1
		定点当たり	-	-	0.01	0.09	0.04	0.01
RSウイルス 感染症	全県	報告数	185	338	406	269	383	413
		定点当たり	0.84	1.53	1.97	1.25	1.73	2.00
	県域	報告数	80	133	132	92	101	91
		定点当たり	1.10	1.85	1.83	1.26	1.38	1.25
咽頭結膜熱	全県	報告数	69	55	39	20	11	11
		定点当たり	0.31	0.25	0.19	0.09	0.05	0.05
	県域	報告数	33	26	11	5	10	2
		定点当たり	0.45	0.36	0.15	0.07	0.14	0.03
A群溶血性 レンサ球菌 咽頭炎	全県	報告数	52	79	79	51	47	44
		定点当たり	0.24	0.36	0.38	0.24	0.21	0.21
	県域	報告数	14	22	24	10	9	13
		定点当たり	0.19	0.31	0.33	0.14	0.12	0.18
感染性胃腸炎	全県	報告数	1,119	1,014	888	541	472	388
		定点当たり	5.06	4.59	4.31	2.52	2.13	1.87
	県域	報告数	399	373	315	184	151	132
		定点当たり	5.47	5.18	4.38	2.52	2.07	1.81
水痘	全県	報告数	21	16	16	7	14	12
		定点当たり	0.10	0.07	0.08	0.03	0.06	0.06
	県域	報告数	8	3	6	1	1	3
		定点当たり	0.11	0.04	0.08	0.01	0.01	0.04
手足口病	全県	報告数	178	397	460	578	948	1,108
		定点当たり	0.81	1.80	2.23	2.69	4.27	5.35
	県域	報告数	62	105	168	175	304	362
		定点当たり	0.85	1.46	2.33	2.40	4.16	4.96
伝染性紅斑	全県	報告数	5	1	6	2	8	5
		定点当たり	0.02	0.00	0.03	0.01	0.04	0.02
	県域	報告数	-	-	4	1	1	4
		定点当たり	-	-	0.06	0.01	0.01	0.05
突発性発しん	全県	報告数	87	67	88	50	55	59
		定点当たり	0.39	0.30	0.43	0.23	0.25	0.29
	県域	報告数	32	22	27	22	14	24
		定点当たり	0.44	0.31	0.38	0.30	0.19	0.33

表3 5週前～今週の推移 (その2)
 (全県及び横浜市・川崎市・相模原市を除く県域)

2022年31週(08月01日～08月07日)

疾病名	項目		5週前	4週前	3週前	2週前	1週前	今週
			26週	27週	28週	29週	30週	31週
			(06月27日 ～07月03日)	(07月04日 ～07月10日)	(07月11日 ～07月17日)	(07月18日 ～07月24日)	(07月25日 ～07月31日)	(08月01日 ～08月07日)
ヘルパンギーナ	全県	報告数	50	107	117	172	216	222
		定点当たり	0.23	0.48	0.57	0.80	0.97	1.07
	県域	報告数	14	18	39	38	68	79
		定点当たり	0.19	0.25	0.54	0.52	0.93	1.08
流行性耳下腺炎	全県	報告数	9	6	7	9	8	7
		定点当たり	0.04	0.03	0.03	0.04	0.04	0.03
	県域	報告数	1	-	1	1	2	2
		定点当たり	0.01	-	0.01	0.01	0.03	0.03
急性出血性結膜炎	全県	報告数	-	2	-	-	-	-
		定点当たり	-	0.04	-	-	-	-
	県域	報告数	-	-	-	-	-	-
		定点当たり	-	-	-	-	-	-
流行性角結膜炎	全県	報告数	23	18	11	22	22	8
		定点当たり	0.45	0.37	0.24	0.46	0.45	0.17
	県域	報告数	12	7	2	7	10	6
		定点当たり	0.71	0.41	0.13	0.41	0.59	0.35
細菌性髄膜炎	全県	報告数	-	-	-	-	-	-
		定点当たり	-	-	-	-	-	-
	県域	報告数	-	-	-	-	-	-
		定点当たり	-	-	-	-	-	-
無菌性髄膜炎	全県	報告数	1	3	1	-	1	2
		定点当たり	0.09	0.27	0.10	-	0.09	0.18
	県域	報告数	-	-	1	-	-	-
		定点当たり	-	-	0.20	-	-	-
マイコプラズマ肺炎	全県	報告数	-	-	-	-	-	-
		定点当たり	-	-	-	-	-	-
	県域	報告数	-	-	-	-	-	-
		定点当たり	-	-	-	-	-	-
クラミジア肺炎 (オウム病を除く)	全県	報告数	-	-	-	-	-	-
		定点当たり	-	-	-	-	-	-
	県域	報告数	-	-	-	-	-	-
		定点当たり	-	-	-	-	-	-
感染性胃腸炎 (ロタウイルス)	全県	報告数	-	-	-	-	-	-
		定点当たり	-	-	-	-	-	-
	県域	報告数	-	-	-	-	-	-
		定点当たり	-	-	-	-	-	-