



今週の注目感染症

～腸管出血性大腸菌感染症～

ベロ毒素を産生する病原性大腸菌の感染で起こる病気です。毎年、夏に多く報告されます。主な症状は下痢と腹痛ですが、溶血性尿毒症候群 (HUS) や脳症を起こして死に至ることもあります。汚染された食品や、感染者の便を介して感染します。感染予防として、①食前やトイレの後に石鹸と流水で十分な手洗いを行う、②調理器具の消毒・殺菌を確実に、③肉・肉製品の調理の際には中心部75℃以上で1分間以上加熱する、④生野菜はよく水洗いをするなどです。アウトドアのような慣れない環境では感染予防策が不十分になりやすく、特に注意が必要です。また、強い腹痛や下痢(特に血便)の症状がある場合は、速やかに医療機関を受診しましょう。

～新型コロナウイルス感染症～

2022年第28週の報告数は44,955例となり、前週21,907例とくらべて大幅に増加しています(※患者情報の変更により、前週と数字が異なる場合があります)。暑い日が続いていますので、熱中症予防のためにマスクを外してもよい場面を把握し、適度な水分補給をしましょう。感染拡大を防ぐために、適切な場面でのマスク着用、手洗い、三密の回避等の基本的感染予防の徹底をお願いします。また、神奈川県が公開している情報などで感染時にとるべき行動を確認しておきましょう。

今週の全数把握対象疾患

(当該週の国による集計及び各保健福祉事務所からの報告をもとに期日を決めて集計しているため、集計数が前後することがあります。)

分類	対象疾患	内訳				神奈川県 (今週)	神奈川県 (2022年累計)
		県域	横浜市	川崎市	相模原市		
二類	結核	8	8	5	3	24	547
三類	腸管出血性大腸菌感染症		5	5		10	75
四類	E型肝炎		1			1	40
	レジオネラ症		2			2	46
五類	アメーバ赤痢		1	1		2	24
	急性脳炎	1				1	12
	後天性免疫不全症候群			1		1	19
	侵襲性肺炎球菌感染症		1			1	38
	梅毒	1	2	3		6	254

全数把握対象疾患情報

- 結核24例：年齢群は10歳代1例、20歳代2例、30歳代1例、40歳代1例、50歳代3例、60歳代3例、70歳代4例、80歳代8例、90歳以上1例、病型は肺結核9例、結核性胸膜炎3例、粟粒結核1例、頸部リンパ節結核1例、潜在性結核1例、腸結核1例、無症状病原体保有者8例
- 腸管出血性大腸菌感染症10例：年齢群は20歳代3例、30歳代3例、40歳代1例、50歳代1例、60歳代2例、血清型・毒素型は O26VT1 2例、O103VT1 1例、O157VT1 1例、O157VT2 2例、O165VT1VT2 1例、O161VT2及びO157VT2 1例、O不明VT2 2例、推定感染経路は経口感染4例、接触感染2例、不明4例、推定感染地域は神奈川県5例、日本国内都道府県不明3例、不明2例
- E型肝炎1例：年齢群は30歳代、推定感染経路は不明、推定感染地域は日本国内都道府県不明
- レジオネラ症2例：年齢群は60歳代1例、80歳代1例、病型は肺炎型2例、推定感染経路は水系感染1例、不明1例、推定感染地域は静岡県1例、不明1例
- アメーバ赤痢2例：年齢群は50歳代1例、70歳代1例、病型は腸管アメーバ症1例、腸管及び腸管外アメーバ症1例、感染経路は不明2例、推定感染地域は神奈川県1例、東京都1例
- 急性脳炎1例：年齢群は70歳代、病型はその他、感染経路は不明、推定感染地域は日本国内都道府県不明
- 後天性免疫不全症候群1例：年齢群は40歳代、病名はその他、推定感染経路は性行為感染、推定感染地域は日本国内
- 侵襲性肺炎球菌感染症1例：年齢群は10歳未満、感染経路は不明、推定感染地域は神奈川県、ワクチン接種歴は有り
- 梅毒6例：年齢群は20歳代2例、40歳代1例、60歳代1例、70歳代1例、80歳代1例、病型は早期顕症梅毒Ⅰ期1例、早期顕症梅毒Ⅱ期2例、無症状病原体保有者3例、推定感染経路は性的接触4例、不明2例、推定感染地域は神奈川県4例、千葉県1例、日本国内都道府県不明1例

新型インフルエンザ等感染症

新型コロナウイルス感染症 44,955例

今週の定点把握対象疾患

鎌倉保健福祉事務所三崎センターにおいて咽頭結膜熱の定点当たり報告数が3.5、手足口病の定点当たり報告数が6.0で警報レベルとなっています。

神奈川県感染症情報センター

神奈川県衛生研究所 企画情報部 衛生情報課

TEL:0467-83-4400(代表)

FAX:0467-89-5211(企画情報部)

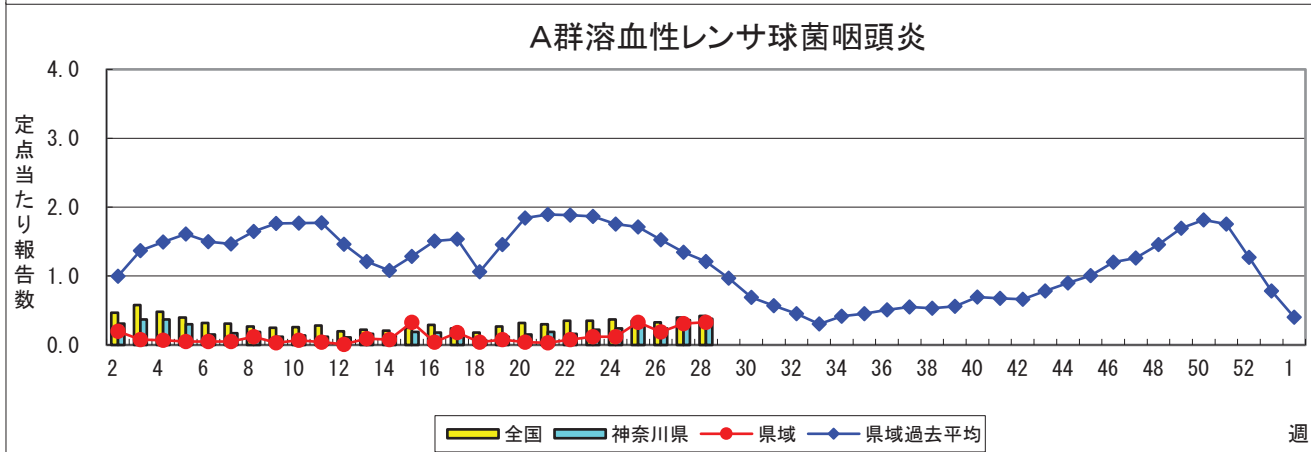
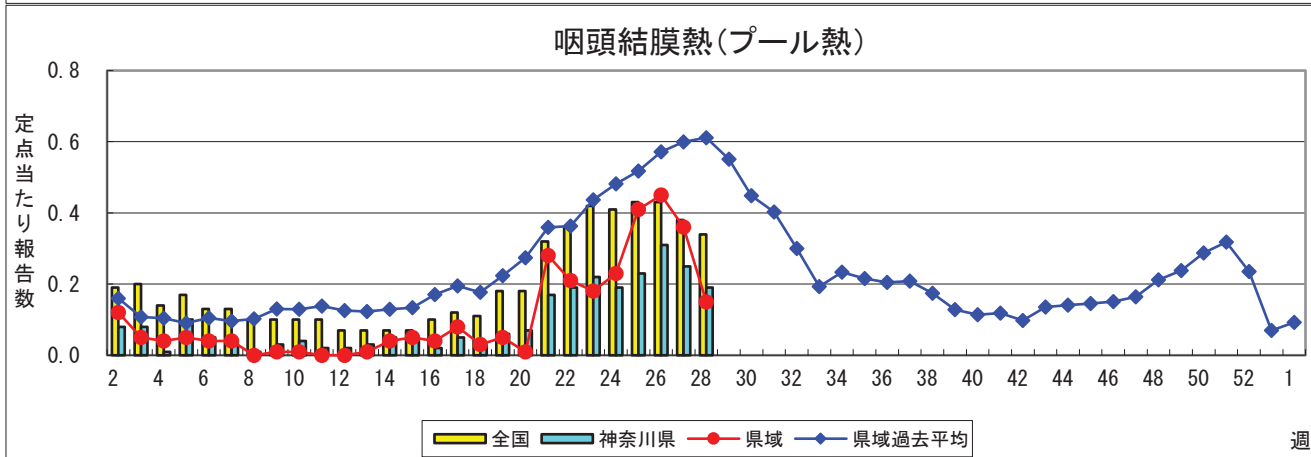
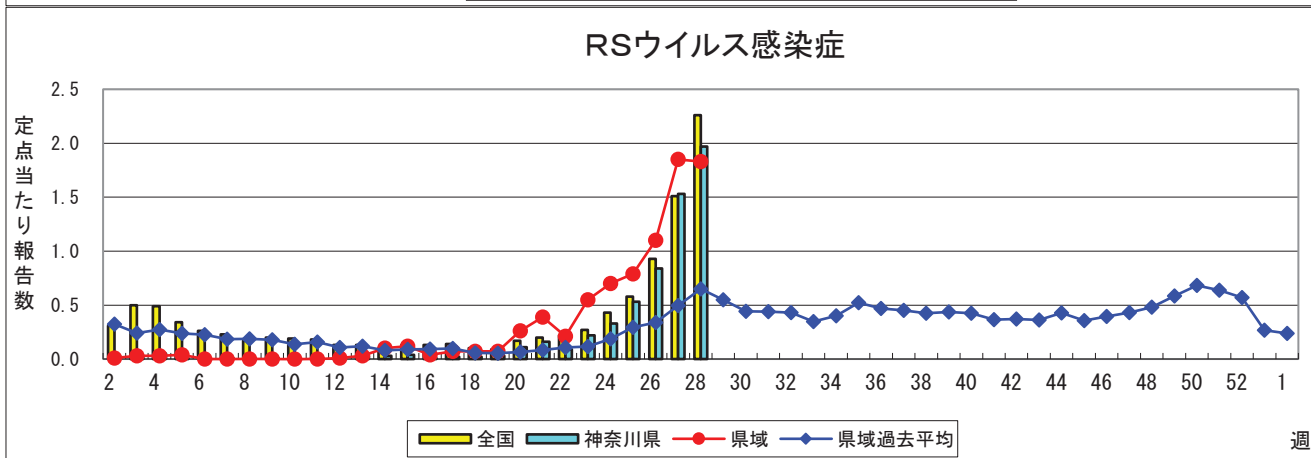
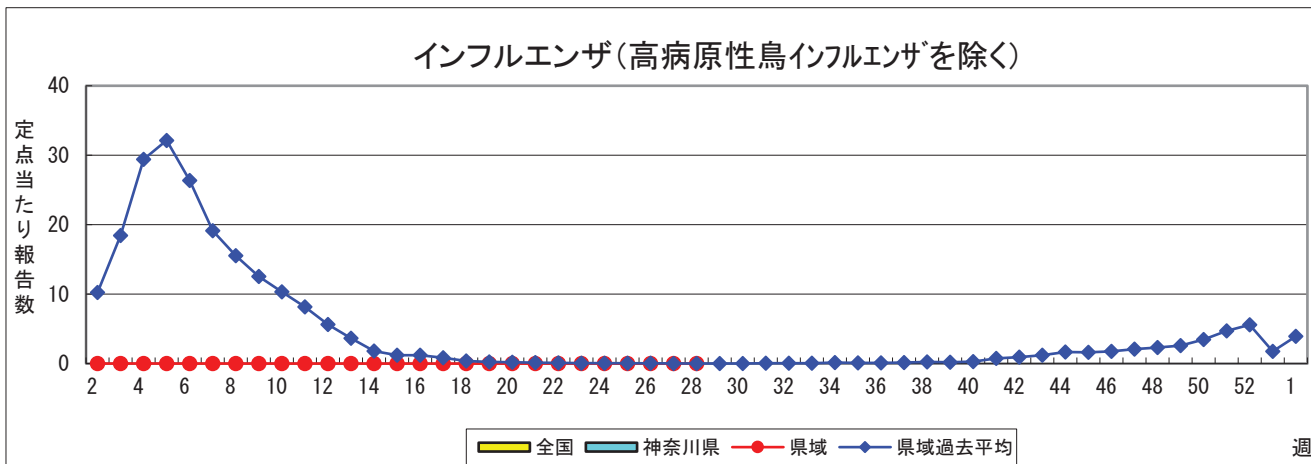
*県域とは、神奈川県内の市町村のうち横浜市、川崎市、相模原市を除いた地域です

感染症発生動向調査事業は「感染症の予防及び感染症の患者に対する医療に関する法律」によって行われています。

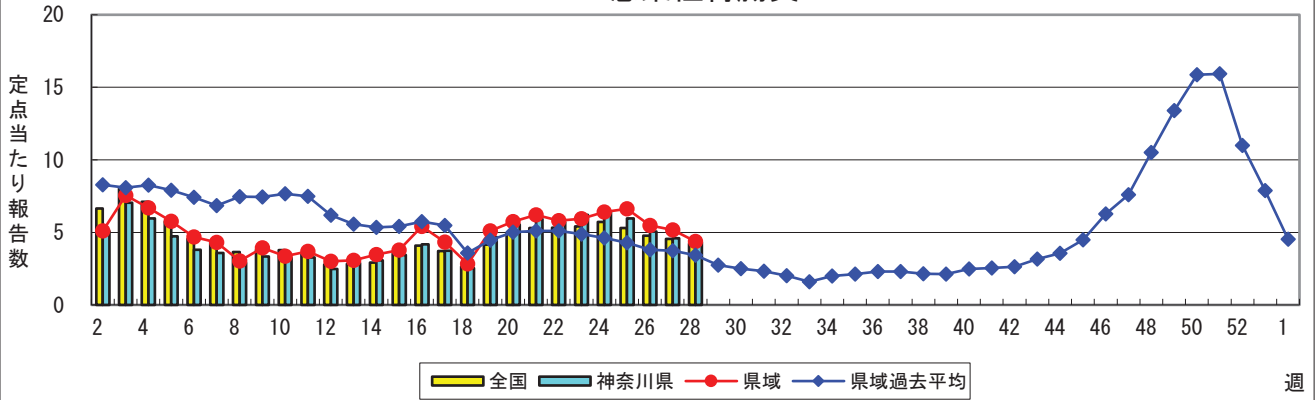
感染症発生動向調査: 週報対象疾患の時系列グラフ

※疾患名の括弧書きは、一般名称であり、正式名称ではありません。 2022年28週

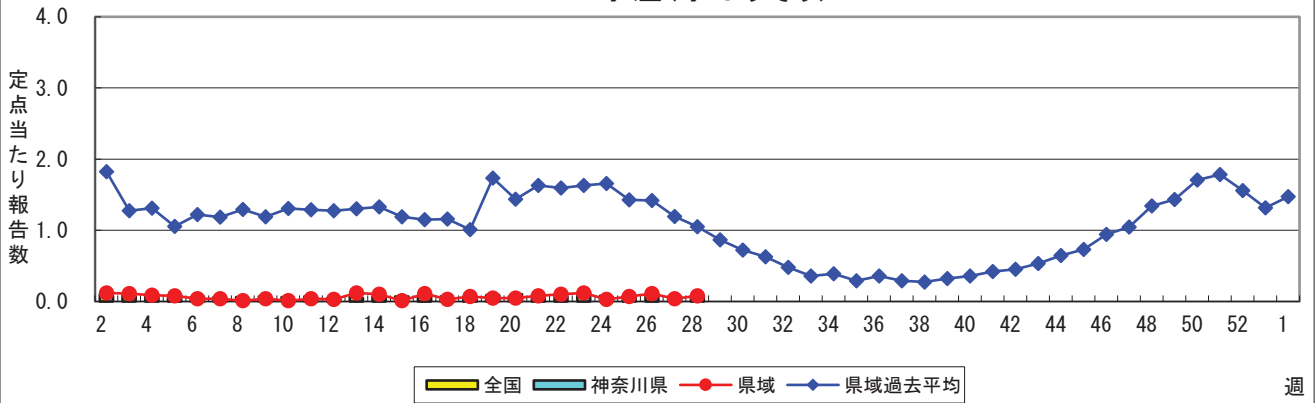
※神奈川県&県域(横浜市・川崎市・相模原市を除く)のデータです。(07月11日~07月17日)



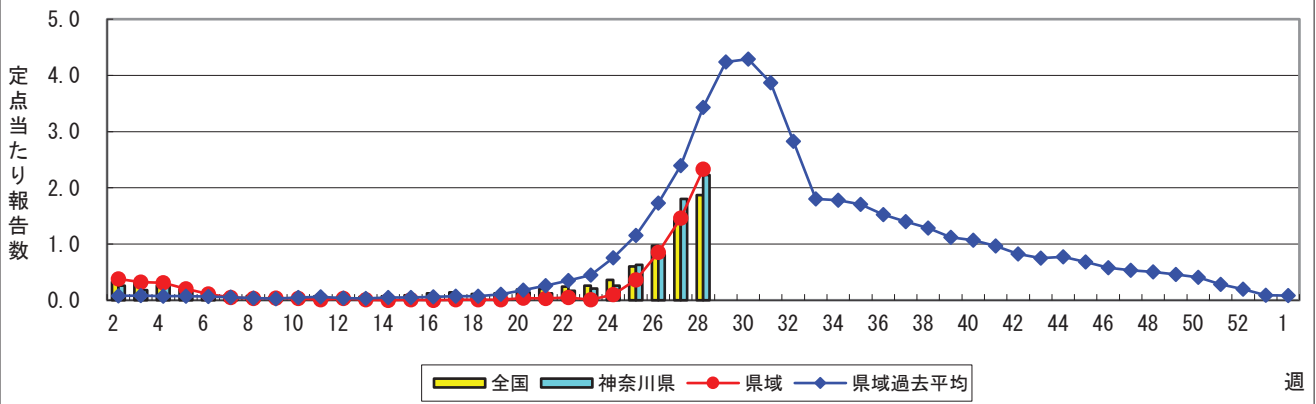
感染性胃腸炎



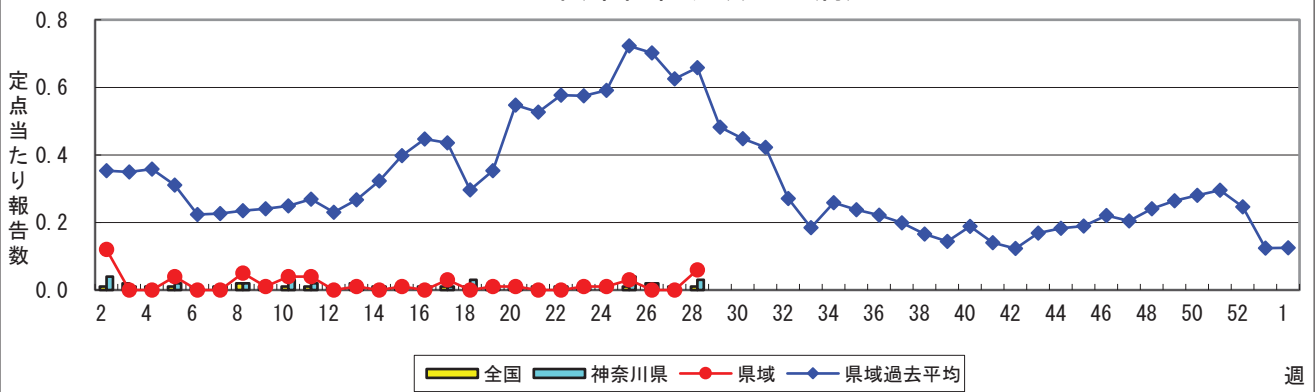
水痘(水ぼうそう)



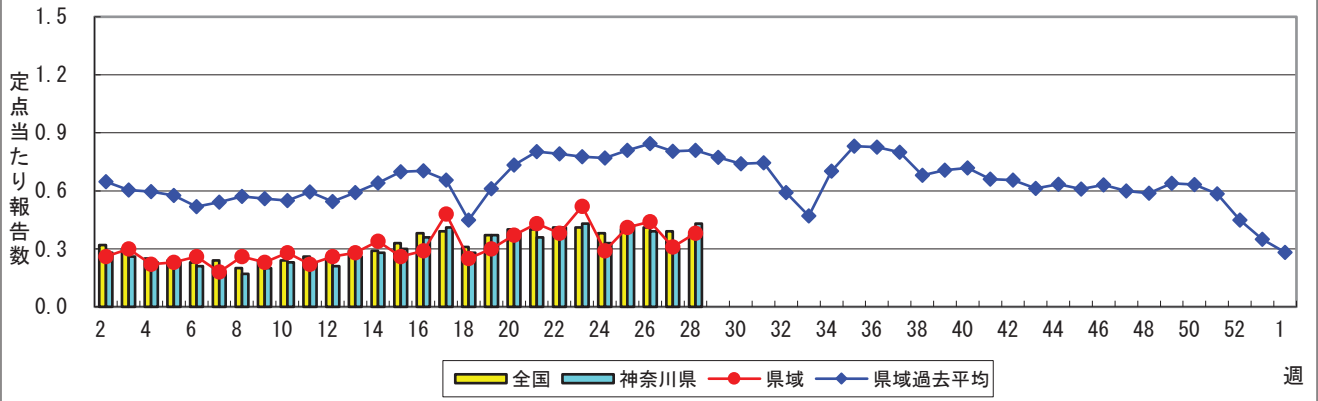
手足口病



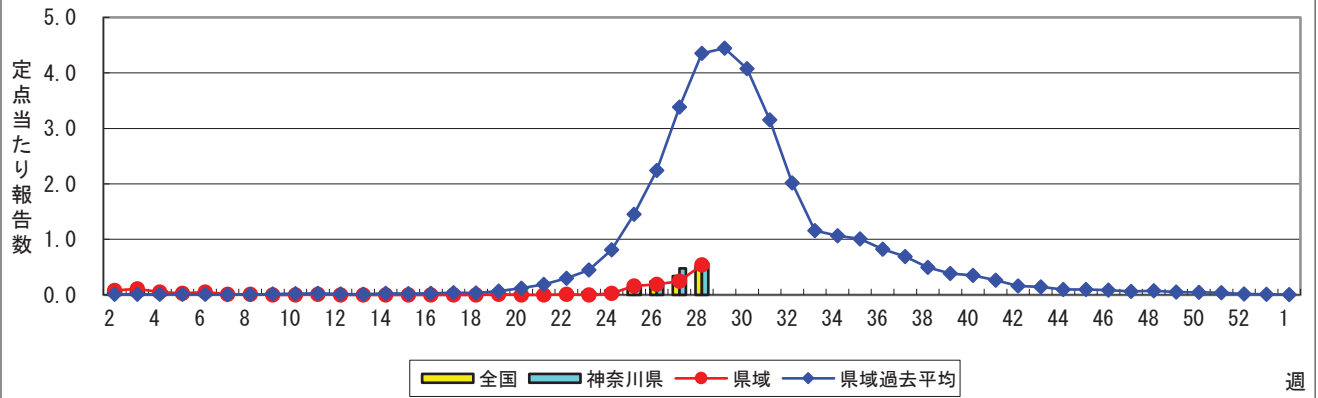
伝染性紅斑(リンゴ病)



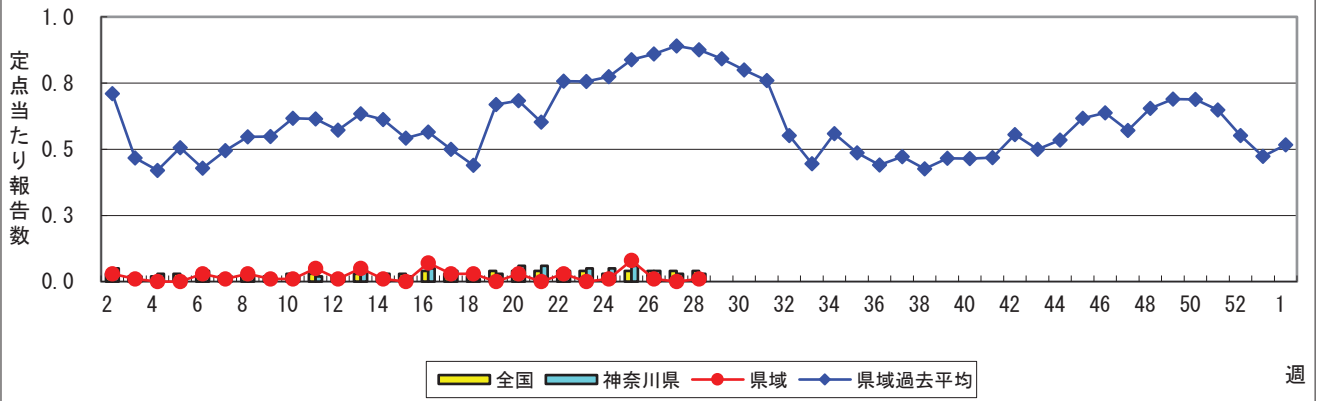
突発性発しん



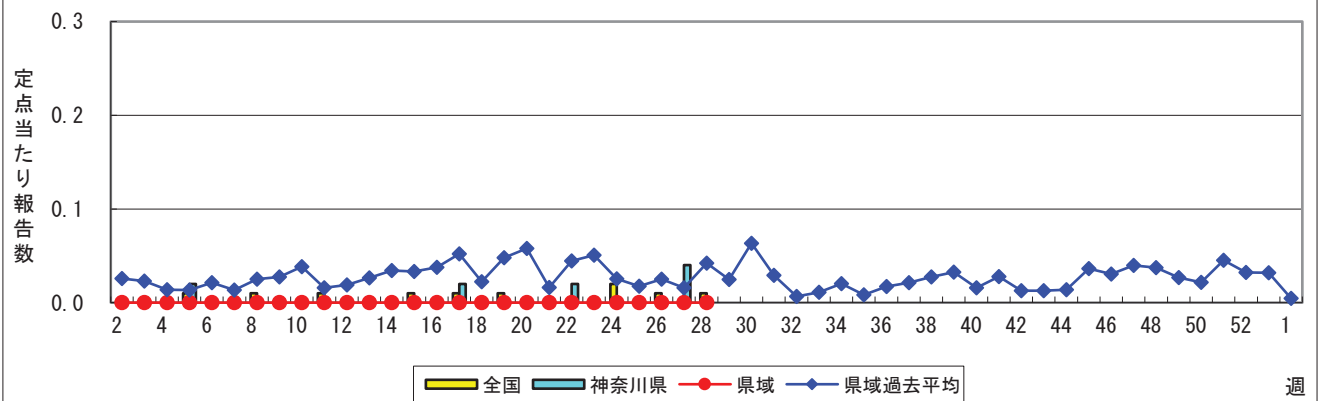
ヘルパンギーナ



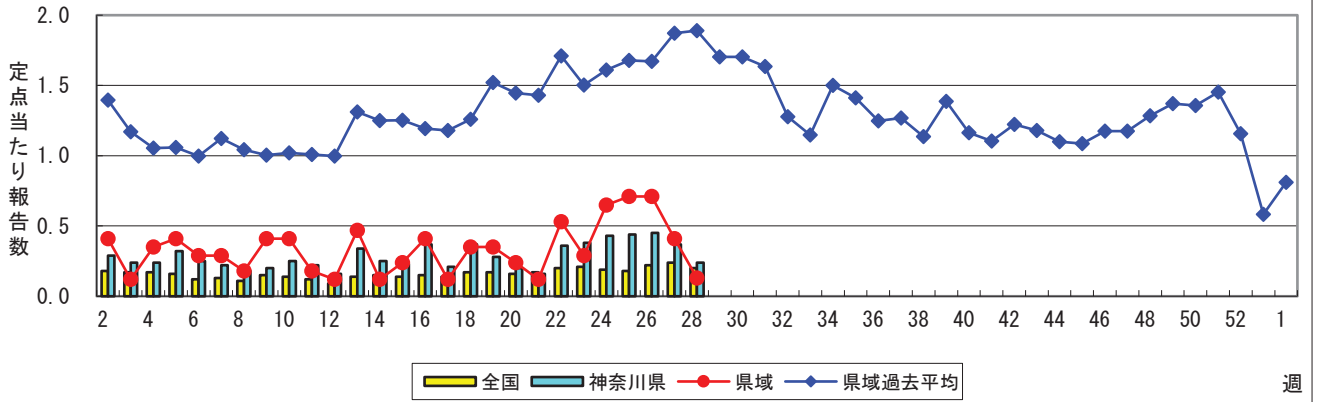
流行性耳下腺炎(おたふくかぜ)



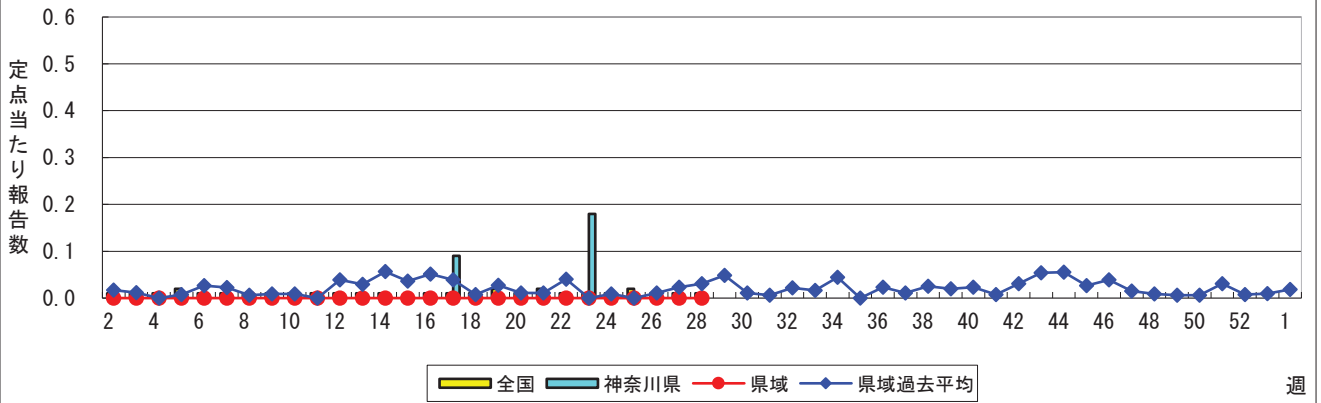
急性出血性結膜炎



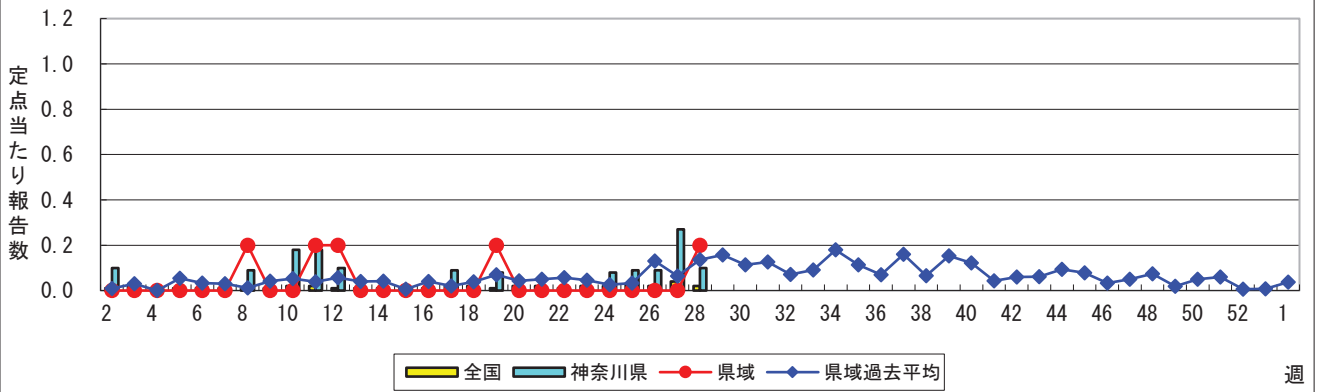
流行性角結膜炎



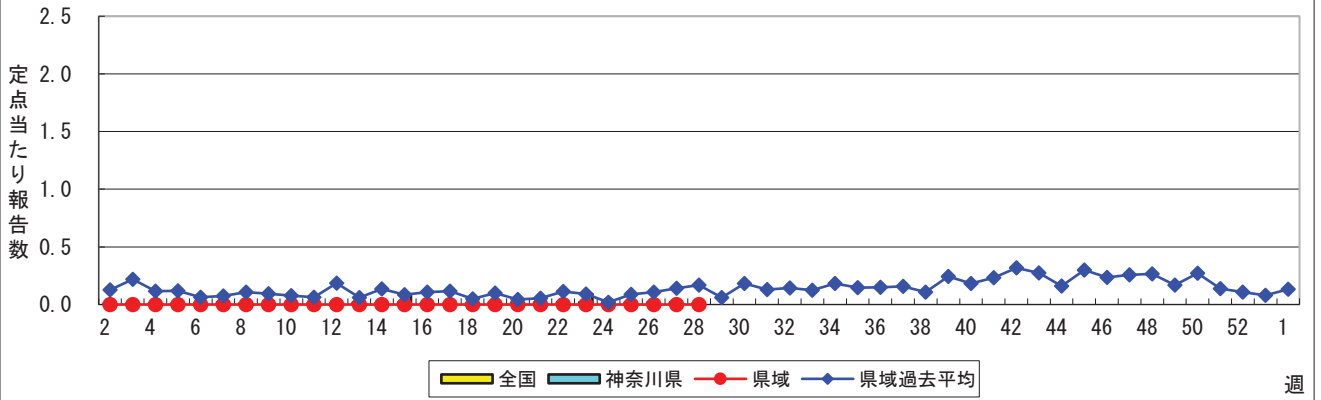
細菌性髄膜炎



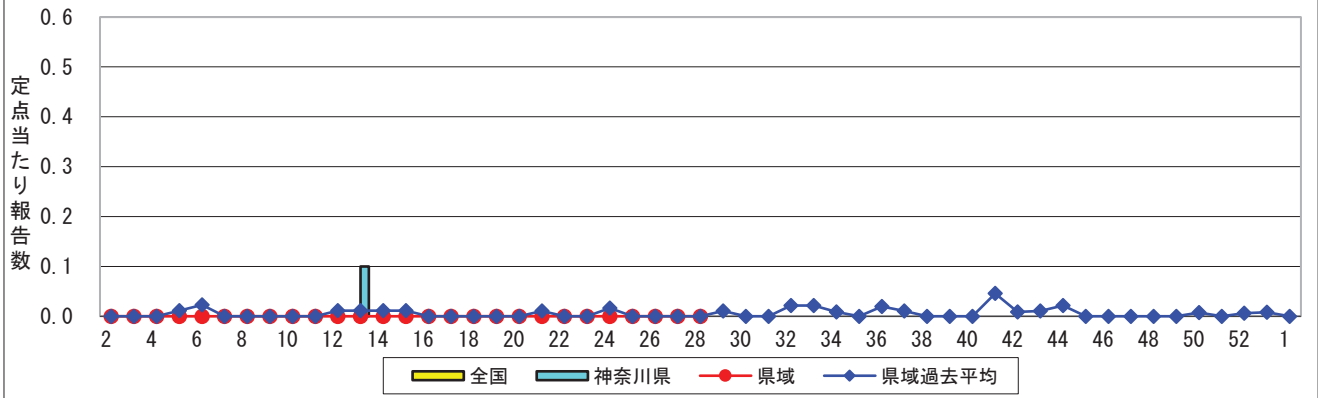
無菌性髄膜炎



マイコプラズマ肺炎



クラミジア肺炎(オウム病を除く)



感染性胃腸炎(ロタウイルス)

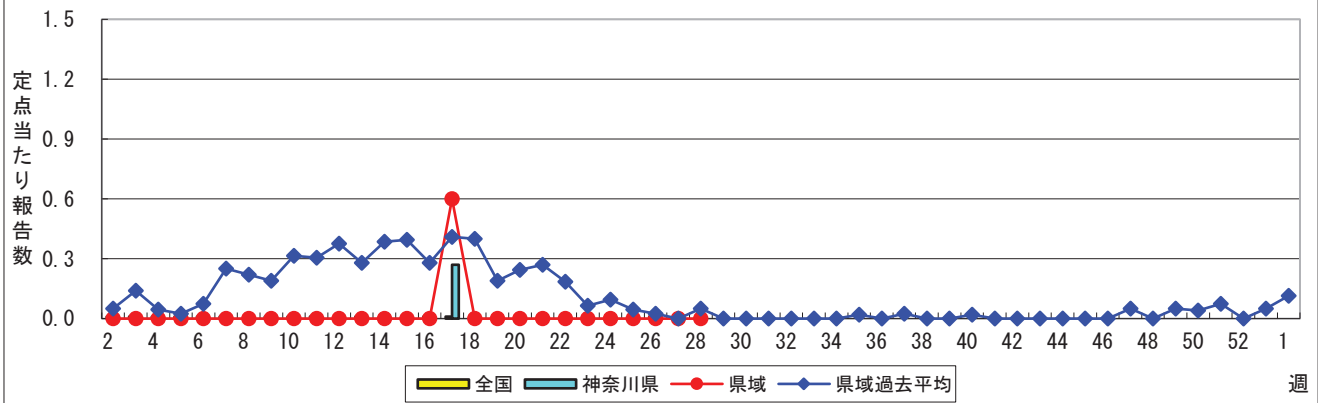


表1 報告数・定点当たり報告数 疾病、政令市・保健所別 (その1)

2022年28週(07月11日~07月17日)

神奈川県	インフルエンザ (高病原性鳥インフルエンザを 除く)		RSウイルス感染症		咽頭結膜熱		A群溶血性レンサ球 菌咽頭炎		感染性胃腸炎	
	報告数	定点当たり	報告数	定点当たり	報告数	定点当たり	報告数	定点当たり	報告数	定点当たり
全県	1	0.00	406	1.97	39	0.19	79	0.38	888	4.31
横浜市	-	-	102	1.44	9	0.13	9	0.13	233	3.28
川崎市	-	-	146	4.17	9	0.26	12	0.34	159	4.54
相模原市	-	-	26	0.93	10	0.36	34	1.21	181	6.46
県域 <small>(横浜市、川崎市、相模原市を除く)</small>	1	0.01	132	1.83	11	0.15	24	0.33	315	4.38
横須賀市	-	-	19	2.11	-	-	1	0.11	50	5.56
藤沢市	-	-	2	0.20	1	0.10	1	0.10	29	2.90
茅ヶ崎市	1	0.09	2	0.29	-	-	-	-	45	6.43
平塚	-	-	10	1.43	-	-	-	-	29	4.14
平塚 秦野センター	-	-	34	5.67	-	-	16	2.67	32	5.33
鎌倉	-	-	15	2.50	-	-	-	-	13	2.17
鎌倉 三崎センター	-	-	-	-	7	3.50	-	-	7	3.50
小田原	-	-	14	2.33	-	-	-	-	6	1.00
小田原 足柄上センター	-	-	-	-	-	-	-	-	5	1.67
厚木	-	-	33	3.30	3	0.30	1	0.10	78	7.80
厚木 大和センター	-	-	3	0.50	-	-	5	0.83	21	3.50

神奈川県	水痘		手足口病		伝染性紅斑		突発性発しん	
	報告数	定点当たり	報告数	定点当たり	報告数	定点当たり	報告数	定点当たり
全県	16	0.08	460	2.23	6	0.03	88	0.43
横浜市	7	0.10	176	2.48	1	0.01	43	0.61
川崎市	3	0.09	101	2.89	-	-	11	0.31
相模原市	-	-	15	0.54	1	0.04	7	0.25
県域 <small>(横浜市、川崎市、相模原市を除く)</small>	6	0.08	168	2.33	4	0.06	27	0.38
横須賀市	-	-	34	3.78	-	-	2	0.22
藤沢市	-	-	7	0.70	-	-	5	0.50
茅ヶ崎市	-	-	17	2.43	-	-	2	0.29
平塚	-	-	13	1.86	-	-	1	0.14
平塚 秦野センター	1	0.17	13	2.17	-	-	4	0.67
鎌倉	3	0.50	7	1.17	-	-	-	-
鎌倉 三崎センター	-	-	12	6.00	-	-	-	-
小田原	-	-	9	1.50	4	0.67	4	0.67
小田原 足柄上センター	-	-	1	0.33	-	-	-	-
厚木	1	0.10	39	3.90	-	-	8	0.80
厚木 大和センター	1	0.17	16	2.67	-	-	1	0.17

神奈川県	ヘルパンギーナ		流行性耳下腺炎		急性出血性結膜炎		流行性角結膜炎		細菌性髄膜炎	
	報告数	定点当たり	報告数	定点当たり	報告数	定点当たり	報告数	定点当たり	報告数	定点当たり
全県	117	0.57	7	0.03	-	-	11	0.24	-	-
横浜市	51	0.72	3	0.04	-	-	1	0.06	-	-
川崎市	21	0.60	1	0.03	-	-	5	0.63	-	-
相模原市	6	0.21	2	0.07	-	-	3	0.75	-	-
県域 <small>(横浜市、川崎市、相模原市を除く)</small>	39	0.54	1	0.01	-	-	2	0.13	-	-
横須賀市	9	1.00	-	-	-	-	-	-	-	-
藤沢市	4	0.40	-	-	-	-	-	-	-	-
茅ヶ崎市	2	0.29	1	0.14	-	-	-	-
平塚	-	-	-	-	-	-	-	-	-	-
平塚 秦野センター	5	0.83	-	-	-	-	-	-
鎌倉	1	0.17	-	-	-	-	-	-
鎌倉 三崎センター	-	-	-	-
小田原	-	-	-	-	-	-	-	-
小田原 足柄上センター	-	-	-	-	-	-
厚木	11	1.10	-	-	-	-	2	0.67	-	-
厚木 大和センター	7	1.17	-	-	-	-	-	-

表2 報告数・定点当たり報告数、疾病・年齢階級別
(全県及び横浜市・川崎市・相模原市を除く県域) (その1)

2022年28週(07月11日～07月17日)

*表2は、各保健福祉事務所からの最新の報告をもとに作成しているため、国の還元データである表1および表3の数値と一致しないことがあります。

インフルエンザ定点		項目	合計	～5か月	～11か月	1歳	2	3	4	5	6	7	8
インフルエンザ (高病原性鳥インフルエンザを除く)	全国	報告数	142	-	-	3	7	6	7	6	7	6	1
		定点当たり	0.03	-	-	0.00	0.00	0.00	0.00	0.00	0.00	0.00	0.00
	全県	報告数	1	-	-	-	-	-	-	-	-	-	-
		定点当たり	0.00	-	-	-	-	-	-	-	-	-	-
	県域	報告数	1	-	-	-	-	-	-	-	-	-	-
		定点当たり	0.01	-	-	-	-	-	-	-	-	-	-

小児科定点		項目	合計	～5か月	～11か月	1歳	2	3	4	5	6	7	8
RSウイルス 感染症	全国	報告数	7,016	482	707	2,022	1,631	1,229	580	254	73	15	5
		定点当たり	2.26	0.16	0.23	0.65	0.53	0.40	0.19	0.08	0.02	0.00	0.00
	全県	報告数	406	23	43	131	94	54	36	19	5	1	-
		定点当たり	1.97	0.11	0.21	0.64	0.46	0.26	0.17	0.09	0.02	0.00	-
	県域	報告数	132	8	12	39	27	18	17	8	3	-	-
		定点当たり	1.83	0.11	0.17	0.54	0.38	0.24	0.11	0.04	-	-	-
咽頭結膜熱	全国	報告数	1,064	3	90	464	194	135	80	36	19	10	8
		定点当たり	0.34	0.00	0.03	0.15	0.06	0.04	0.03	0.01	0.01	0.00	0.00
	全県	報告数	39	-	4	13	3	8	1	2	1	1	-
		定点当たり	0.19	-	0.02	0.06	0.01	0.04	0.00	0.01	0.00	0.00	-
	県域	報告数	11	-	-	3	1	3	1	1	1	-	-
		定点当たり	0.15	-	-	0.04	0.01	0.04	0.01	0.01	0.01	-	-
A群溶血性 レンサ球菌 咽頭炎	全国	報告数	1,302	4	16	125	146	183	179	150	104	78	63
		定点当たり	0.42	0.00	0.01	0.04	0.05	0.06	0.06	0.05	0.03	0.03	0.02
	全県	報告数	79	-	1	5	8	11	14	8	12	6	3
		定点当たり	0.38	-	0.00	0.02	0.04	0.05	0.07	0.04	0.06	0.03	0.01
	県域	報告数	24	-	1	2	3	1	3	3	5	1	-
		定点当たり	0.33	-	0.01	0.03	0.04	0.01	0.04	0.04	0.07	0.01	-
感染性胃腸炎	全国	報告数	13,086	108	885	2,324	1,909	1,602	1,323	1,026	720	527	436
		定点当たり	4.22	0.03	0.29	0.75	0.62	0.52	0.43	0.33	0.23	0.17	0.14
	全県	報告数	888	4	47	153	130	117	90	82	42	37	31
		定点当たり	4.31	0.02	0.23	0.74	0.63	0.57	0.44	0.40	0.20	0.18	0.15
	県域	報告数	315	1	22	48	43	37	35	27	17	15	21
		定点当たり	4.38	0.01	0.31	0.67	0.60	0.51	0.49	0.38	0.24	0.21	0.29
水痘	全国	報告数	241	4	8	17	13	15	20	16	15	18	25
		定点当たり	0.08	0.00	0.00	0.01	0.00	0.00	0.01	0.01	0.00	0.01	0.01
	全県	報告数	16	-	-	1	1	2	-	2	2	2	-
		定点当たり	0.08	-	-	0.00	0.00	0.01	-	0.01	0.01	0.01	-
	県域	報告数	6	-	-	-	-	-	-	-	2	2	-
		定点当たり	0.08	-	-	-	-	-	-	-	0.03	0.03	-

インフルエンザ定点		項目	9	10-14	15-19	20-29	30-39	40-49	50-59	60-69	70-79	80歳以上
インフルエンザ (高病原性鳥インフルエンザを除く)	全国	報告数	4	25	29	28	5	6	-	2	-	-
		定点当たり	0.00	0.01	0.01	0.01	0.00	0.00	-	0.00	-	-
	全県	報告数	-	-	-	1	-	-	-	-	-	-
		定点当たり	-	-	-	0.00	-	-	-	-	-	-
	県域	報告数	-	-	-	1	-	-	-	-	-	-
		定点当たり	-	-	-	0.01	-	-	-	-	-	-

小児科定点		項目	9	10-14	15-19	20歳以上
RSウイルス 感染症	全国	報告数	8	5	-	5
		定点当たり	0.00	0.00	-	0.00
	全県	報告数	-	-	-	-
		定点当たり	-	-	-	-
	県域	報告数	-	-	-	-
		定点当たり	-	-	-	-
咽頭結膜熱	全国	報告数	6	11	1	7
		定点当たり	0.00	0.00	0.00	0.00
	全県	報告数	1	3	-	2
		定点当たり	0.00	0.01	-	0.01
	県域	報告数	-	1	-	-
		定点当たり	-	0.01	-	-
A群溶血性 レンサ球菌 咽頭炎	全国	報告数	55	139	17	43
		定点当たり	0.02	0.04	0.01	0.01
	全県	報告数	5	6	-	-
		定点当たり	0.02	0.03	-	-
	県域	報告数	2	3	-	-
		定点当たり	0.03	0.04	-	-
感染性胃腸炎	全国	報告数	381	1,009	168	668
		定点当たり	0.12	0.33	0.05	0.22
	全県	報告数	26	63	9	57
		定点当たり	0.13	0.31	0.04	0.28
	県域	報告数	12	21	1	15
		定点当たり	0.17	0.29	0.01	0.21
水痘	全国	報告数	26	53	7	4
		定点当たり	0.01	0.02	0.00	0.00
	全県	報告数	3	2	-	1
		定点当たり	0.01	0.01	-	0.00
	県域	報告数	1	1	-	-
		定点当たり	0.01	0.01	-	-

表2 報告数・定点当たり報告数、疾病・年齢階級別
(全県及び横浜市・川崎市・相模原市を除く県域) (その2)

2022年28週(07月11日~07月17日)

*表2は、各保健福祉事務所からの最新の報告をもとに作成しているため、国の還元データである表1および表3の数値と一致しないことがあります。

小児科定点	項目	合計	~5か月	~11か月	1歳	
手足口病	全国	報告数	5,787	36	522	2,252
		定点当たり	1.87	0.01	0.17	0.73
	全県	報告数	460	4	43	164
		定点当たり	2.23	0.02	0.21	0.80
	県域	報告数	168	3	15	52
		定点当たり	2.33	0.04	0.21	0.72
伝染性紅斑	全国	報告数	39	-	3	13
		定点当たり	0.01	-	0.00	0.00
	全県	報告数	6	-	-	1
		定点当たり	0.03	-	-	0.00
	県域	報告数	4	-	-	1
		定点当たり	0.06	-	-	0.01
突発性発しん	全国	報告数	1,145	19	294	616
		定点当たり	0.37	0.01	0.09	0.20
	全県	報告数	88	-	19	43
		定点当たり	0.43	-	0.09	0.21
	県域	報告数	27	-	4	14
		定点当たり	0.38	-	0.06	0.19
ヘルパンギーナ	全国	報告数	1,571	12	108	418
		定点当たり	0.51	0.00	0.03	0.13
	全県	報告数	117	3	13	34
		定点当たり	0.57	0.01	0.06	0.17
	県域	報告数	39	3	3	10
		定点当たり	0.54	0.04	0.04	0.14
流行性耳下腺炎	全国	報告数	110	1	-	1
		定点当たり	0.04	0.00	-	0.00
	全県	報告数	7	-	-	-
		定点当たり	0.03	-	-	-
	県域	報告数	1	-	-	-
		定点当たり	0.01	-	-	-

小児科定点	項目	2	3	4	5	6	7	8	9	10-14	15-19	20歳以上	
手足口病	全国	報告数	1,553	780	305	175	56	20	11	17	24	1	35
		定点当たり	0.50	0.25	0.10	0.06	0.02	0.01	0.00	0.01	0.01	0.00	0.01
	全県	報告数	120	67	26	13	5	5	3	3	3	-	4
		定点当たり	0.58	0.33	0.13	0.06	0.02	0.02	0.01	0.01	0.01	-	0.02
	県域	報告数	40	31	12	6	3	1	1	1	1	-	2
		定点当たり	0.56	0.43	0.17	0.08	0.04	0.01	0.01	0.01	0.01	-	0.03
伝染性紅斑	全国	報告数	3	4	6	5	1	2	-	1	1	-	-
		定点当たり	0.00	0.00	0.00	0.00	0.00	0.00	-	0.00	0.00	-	-
	全県	報告数	-	1	1	2	1	-	-	-	-	-	-
		定点当たり	-	0.00	0.00	0.01	0.00	-	-	-	-	-	-
	県域	報告数	-	-	1	1	1	-	-	-	-	-	-
		定点当たり	-	-	0.01	0.01	0.01	-	-	-	-	-	-
突発性発しん	全国	報告数	149	38	21	5	1	1	1	-	-	-	-
		定点当たり	0.05	0.01	0.01	0.00	0.00	0.00	0.00	-	-	-	-
	全県	報告数	19	4	2	1	-	-	-	-	-	-	-
		定点当たり	0.09	0.02	0.01	0.00	-	-	-	-	-	-	-
	県域	報告数	6	2	-	1	-	-	-	-	-	-	-
		定点当たり	0.08	0.03	-	0.01	-	-	-	-	-	-	-
ヘルパンギーナ	全国	報告数	433	287	154	84	31	13	9	7	10	-	5
		定点当たり	0.14	0.09	0.05	0.03	0.01	0.00	0.00	0.00	0.00	-	0.00
	全県	報告数	23	21	13	4	3	-	2	-	-	-	1
		定点当たり	0.11	0.10	0.06	0.02	0.01	-	0.01	-	-	-	0.00
	県域	報告数	7	10	1	2	2	-	-	-	-	-	1
		定点当たり	0.10	0.14	0.01	0.03	0.03	-	-	-	-	-	0.01
流行性耳下腺炎	全国	報告数	6	7	20	9	12	16	11	10	14	1	2
		定点当たり	0.00	0.00	0.01	0.00	0.00	0.01	0.00	0.00	0.00	0.00	0.00
	全県	報告数	-	-	1	-	-	1	1	2	1	-	1
		定点当たり	-	-	0.00	-	-	0.00	0.00	0.01	0.00	-	0.00
	県域	報告数	-	-	-	-	-	1	-	-	-	-	-
		定点当たり	-	-	-	-	-	0.01	-	-	-	-	-

表2 報告数・定点当たり報告数、疾病・年齢階級別
(全県及び横浜市・川崎市・相模原市を除く県域) (その3)

2022年28週(07月11日~07月17日)

*表2は、各保健福祉事務所からの最新の報告をもとに作成しているため、国の還元データである表1および表3の数値と一致しないことがあります。

眼科定点		項目	合計	~5か月	~11か月	1歳	2	3	4	5	6	7	8
急性出血性結膜炎	全国	報告数	5	-	-	-	1	1	-	1	-	-	-
		定点当たり	0.01	-	-	-	0.00	0.00	-	0.00	-	-	-
	全県	報告数	-	-	-	-	-	-	-	-	-	-	-
		定点当たり	-	-	-	-	-	-	-	-	-	-	-
	県域	報告数	-	-	-	-	-	-	-	-	-	-	-
		定点当たり	-	-	-	-	-	-	-	-	-	-	-
流行性角結膜炎	全国	報告数	136	1	-	6	4	5	3	-	1	3	2
		定点当たり	0.20	0.00	-	0.01	0.01	0.01	0.00	-	0.00	0.00	0.00
	全県	報告数	11	-	-	1	1	1	1	-	-	-	1
		定点当たり	0.24	-	-	0.02	0.02	0.02	0.02	-	-	-	0.02
	県域	報告数	2	-	-	-	-	-	-	-	-	-	1
		定点当たり	0.13	-	-	-	-	-	-	-	-	-	0.06

基幹定点(週報)		項目	合計	0歳	1-4	5-9	10-14	15-19	20-24	25-29	30-34	35-39	40-44	
細菌性髄膜炎	全国	報告数	5	1	1	-	-	-	-	-	-	-	1	
		定点当たり	0.01	0.00	0.00	-	-	-	-	-	-	-	-	0.00
	全県	報告数	-	-	-	-	-	-	-	-	-	-	-	-
		定点当たり	-	-	-	-	-	-	-	-	-	-	-	-
	県域	報告数	-	-	-	-	-	-	-	-	-	-	-	-
		定点当たり	-	-	-	-	-	-	-	-	-	-	-	-
無菌性髄膜炎	全国	報告数	11	2	-	-	1	1	-	2	-	-	-	
		定点当たり	0.02	0.00	-	-	0.00	0.00	-	0.00	-	-	-	
	全県	報告数	1	-	-	-	-	-	-	-	-	-	-	
		定点当たり	0.10	-	-	-	-	-	-	-	-	-	-	
	県域	報告数	1	-	-	-	-	-	-	-	-	-	-	
		定点当たり	0.20	-	-	-	-	-	-	-	-	-	-	
マイコプラズマ肺炎	全国	報告数	5	-	1	1	1	-	1	-	-	-	-	
		定点当たり	0.01	-	0.00	0.00	0.00	-	0.00	-	-	-	-	
	全県	報告数	-	-	-	-	-	-	-	-	-	-	-	
		定点当たり	-	-	-	-	-	-	-	-	-	-	-	
	県域	報告数	-	-	-	-	-	-	-	-	-	-	-	
		定点当たり	-	-	-	-	-	-	-	-	-	-	-	
クラミジア肺炎(オウム病を除く)	全国	報告数	-	-	-	-	-	-	-	-	-	-	-	
		定点当たり	-	-	-	-	-	-	-	-	-	-	-	
	全県	報告数	-	-	-	-	-	-	-	-	-	-	-	
		定点当たり	-	-	-	-	-	-	-	-	-	-	-	
	県域	報告数	-	-	-	-	-	-	-	-	-	-	-	
		定点当たり	-	-	-	-	-	-	-	-	-	-	-	
感染性胃腸炎(ロタウイルス)	全国	報告数	-	-	-	-	-	-	-	-	-	-	-	
		定点当たり	-	-	-	-	-	-	-	-	-	-	-	
	全県	報告数	-	-	-	-	-	-	-	-	-	-	-	
		定点当たり	-	-	-	-	-	-	-	-	-	-	-	
	県域	報告数	-	-	-	-	-	-	-	-	-	-	-	
		定点当たり	-	-	-	-	-	-	-	-	-	-	-	

眼科定点		項目	9	10-14	15-19	20-29	30-39	40-49	50-59	60-69	70歳以上
急性出血性結膜炎	全国	報告数	-	-	-	-	-	1	-	1	-
		定点当たり	-	-	-	-	-	0.00	-	0.00	-
	全県	報告数	-	-	-	-	-	-	-	-	-
		定点当たり	-	-	-	-	-	-	-	-	-
	県域	報告数	-	-	-	-	-	-	-	-	-
		定点当たり	-	-	-	-	-	-	-	-	-
流行性角結膜炎	全国	報告数	3	5	9	20	18	19	13	12	12
		定点当たり	0.00	0.01	0.01	0.03	0.03	0.03	0.02	0.02	0.02
	全県	報告数	1	-	-	-	3	1	1	-	-
		定点当たり	0.02	-	-	-	0.07	0.02	0.02	-	-
	県域	報告数	-	-	-	-	1	-	-	-	-
		定点当たり	-	-	-	-	0.06	-	-	-	-

基幹定点(週報)		項目	45-49	50-54	55-59	60-64	65-69	70歳以上
細菌性髄膜炎	全国	報告数	-	-	1	-	-	1
		定点当たり	-	-	0.00	-	-	0.00
	全県	報告数	-	-	-	-	-	-
		定点当たり	-	-	-	-	-	-
	県域	報告数	-	-	-	-	-	-
		定点当たり	-	-	-	-	-	-
無菌性髄膜炎	全国	報告数	1	1	-	-	1	2
		定点当たり	0.00	0.00	-	-	0.00	0.00
	全県	報告数	-	-	-	-	-	1
		定点当たり	-	-	-	-	-	0.10
	県域	報告数	-	-	-	-	-	1
		定点当たり	-	-	-	-	-	0.20
マイコプラズマ肺炎	全国	報告数	-	-	-	-	-	1
		定点当たり	-	-	-	-	-	0.00
	全県	報告数	-	-	-	-	-	-
		定点当たり	-	-	-	-	-	-
	県域	報告数	-	-	-	-	-	-
		定点当たり	-	-	-	-	-	-
クラミジア肺炎(オウム病を除く)	全国	報告数	-	-	-	-	-	-
		定点当たり	-	-	-	-	-	-
	全県	報告数	-	-	-	-	-	-
		定点当たり	-	-	-	-	-	-
	県域	報告数	-	-	-	-	-	-
		定点当たり	-	-	-	-	-	-
感染性胃腸炎(ロタウイルス)	全国	報告数	-	-	-	-	-	-
		定点当たり	-	-	-	-	-	-
	全県	報告数	-	-	-	-	-	-
		定点当たり	-	-	-	-	-	-
	県域	報告数	-	-	-	-	-	-
		定点当たり	-	-	-	-	-	-

表3 5週前～今週の推移 (その1)
(全県及び横浜市・川崎市・相模原市を除く県域)

2022年28週(07月11日～07月17日)

疾病名	項目		5週前	4週前	3週前	2週前	1週前	今週
			23週	24週	25週	26週	27週	28週
			(06月06日 ～06月12 日)	(06月13日 ～06月19 日)	(06月20日 ～06月26 日)	(06月27日 ～07月03 日)	(07月04日 ～07月10 日)	(07月11日 ～07月17 日)
インフルエンザ (高病原性鳥インフル ンザを除く)	全県	報告数	-	-	-	-	4	1
		定点当たり	-	-	-	-	0.01	0.00
	県域	報告数	-	-	-	-	-	1
		定点当たり	-	-	-	-	-	0.01
RSウイルス 感染症	全県	報告数	48	74	115	185	338	406
		定点当たり	0.22	0.33	0.53	0.84	1.53	1.97
	県域	報告数	40	51	58	80	133	132
		定点当たり	0.55	0.70	0.79	1.10	1.85	1.83
咽頭結膜熱	全県	報告数	48	41	50	69	55	39
		定点当たり	0.22	0.19	0.23	0.31	0.25	0.19
	県域	報告数	13	17	30	33	26	11
		定点当たり	0.18	0.23	0.41	0.45	0.36	0.15
A群溶血性 レンサ球菌 咽頭炎	全県	報告数	48	53	59	52	79	79
		定点当たり	0.22	0.24	0.27	0.24	0.36	0.38
	県域	報告数	9	9	24	14	22	24
		定点当たり	0.12	0.12	0.33	0.19	0.31	0.33
感染性胃腸炎	全県	報告数	1,384	1,419	1,307	1,119	1,014	888
		定点当たり	6.21	6.42	5.97	5.06	4.59	4.31
	県域	報告数	434	468	484	399	373	315
		定点当たり	5.95	6.41	6.63	5.47	5.18	4.38
水痘	全県	報告数	30	13	18	21	16	16
		定点当たり	0.13	0.06	0.08	0.10	0.07	0.08
	県域	報告数	9	2	5	8	3	6
		定点当たり	0.12	0.03	0.07	0.11	0.04	0.08
手足口病	全県	報告数	47	58	139	178	397	460
		定点当たり	0.21	0.26	0.63	0.81	1.80	2.23
	県域	報告数	1	7	26	62	105	168
		定点当たり	0.01	0.10	0.36	0.85	1.46	2.33
伝染性紅斑	全県	報告数	3	1	9	5	1	6
		定点当たり	0.01	0.00	0.04	0.02	0.00	0.03
	県域	報告数	1	1	2	-	-	4
		定点当たり	0.01	0.01	0.03	-	-	0.06
突発性発しん	全県	報告数	96	73	92	87	67	88
		定点当たり	0.43	0.33	0.42	0.39	0.30	0.43
	県域	報告数	38	21	30	32	22	27
		定点当たり	0.52	0.29	0.41	0.44	0.31	0.38

表3 5週前～今週の推移 (その2)
 (全県及び横浜市・川崎市・相模原市を除く県域)

2022年28週(07月11日～07月17日)

疾病名	項目		5週前	4週前	3週前	2週前	1週前	今週
			23週	24週	25週	26週	27週	28週
			(06月06日 ～06月12 日)	(06月13日 ～06月19 日)	(06月20日 ～06月26 日)	(06月27日 ～07月03 日)	(07月04日 ～07月10 日)	(07月11日 ～07月17 日)
ヘルパンギーナ	全県	報告数	8	15	29	50	107	117
		定点当たり	0.04	0.07	0.13	0.23	0.48	0.57
	県域	報告数	-	2	12	14	18	39
		定点当たり	-	0.03	0.16	0.19	0.25	0.54
流行性耳下腺炎	全県	報告数	12	10	14	9	6	7
		定点当たり	0.05	0.05	0.06	0.04	0.03	0.03
	県域	報告数	-	1	6	1	-	1
		定点当たり	-	0.01	0.08	0.01	-	0.01
急性出血性結膜炎	全県	報告数	-	-	-	-	2	-
		定点当たり	-	-	-	-	0.04	-
	県域	報告数	-	-	-	-	-	-
		定点当たり	-	-	-	-	-	-
流行性角結膜炎	全県	報告数	19	21	22	23	18	11
		定点当たり	0.38	0.43	0.44	0.45	0.37	0.24
	県域	報告数	5	11	12	12	7	2
		定点当たり	0.29	0.65	0.71	0.71	0.41	0.13
細菌性髄膜炎	全県	報告数	2	-	-	-	-	-
		定点当たり	0.18	-	-	-	-	-
	県域	報告数	-	-	-	-	-	-
		定点当たり	-	-	-	-	-	-
無菌性髄膜炎	全県	報告数	-	1	1	1	3	1
		定点当たり	-	0.08	0.09	0.09	0.27	0.10
	県域	報告数	-	-	-	-	-	1
		定点当たり	-	-	-	-	-	0.20
マイコプラズマ肺炎	全県	報告数	1	-	-	-	-	-
		定点当たり	0.09	-	-	-	-	-
	県域	報告数	-	-	-	-	-	-
		定点当たり	-	-	-	-	-	-
クラミジア肺炎 (オウム病を 除く)	全県	報告数	-	-	-	-	-	-
		定点当たり	-	-	-	-	-	-
	県域	報告数	-	-	-	-	-	-
		定点当たり	-	-	-	-	-	-
感染性胃腸炎 (ロタウイルス)	全県	報告数	-	-	-	-	-	-
		定点当たり	-	-	-	-	-	-
	県域	報告数	-	-	-	-	-	-
		定点当たり	-	-	-	-	-	-