



# 神奈川県感染症発生情報 (27週報)

(2022年7月4日～2022年7月10日)

<https://www.pref.kanagawa.jp/sys/eiken>



## 今週の注目感染症

### ～デング熱～

デング熱とはネッタイシマカなどの蚊によって媒介されるデングウイルスの感染症です。ウイルスを媒介する蚊が多く存在する熱帯、亜熱帯地域が流行の中心ですが、2014年には流行地域への渡航者が日本国内で発症し国内流行が起きました。突然の発熱に始まり、頭痛、関節痛を伴う場合があります。発症後3、4日で胸部、体幹に発疹が出現し、四肢、顔面に広がります。これらの症状は1週間程度で消失します。特別な治療法はなく輸液や解熱鎮痛薬の投与といった対症療法がおこなわれます。予防のために、外出の際には蚊に刺されない工夫をしましょう。

### ～新型コロナウイルス感染症～

2022年第27週の報告数は21,908例となり、前週9,430例とくらべて大幅に増加しています（※患者情報の変更により、前週と数字が異なる場合があります）。暑い日が続いていますので、熱中症予防のためにマスクを外してもよい場面を把握し、適度な水分補給をしましょう。感染拡大を防ぐために、適切な場面でのマスク着用、手洗い、三密の回避等の基本的感染予防の徹底をお願いします。また、神奈川県が公開している情報などで感染時にとるべき行動を確認しておきましょう。

## 今週の全数把握対象疾患

(当該週の国による集計及び各保健福祉事務所からの報告をもとに期日を決めて集計しているため、集計数が前後することがあります。)

分類	対象疾患	内訳				神奈川県 (今週)	神奈川県 (2022年累計)
		県域	横浜市	川崎市	相模原市		
二類	結核	6	10	3	1	20	521
三類	腸管出血性大腸菌感染症	3	2	2		7	64
四類	デング熱		1			1	2
	レジオネラ症				1	1	43
五類	ウイルス性肝炎		1			1	11
	急性脳炎		1			1	11
	後天性免疫不全症候群	1				1	18
	水痘(入院例)	1				1	16
	梅毒	4	4	3		11	245
	百日咳			1		1	11

## 全数把握対象疾患情報

- 結核20例：年齢群は10歳代1例、20歳代2例、30歳代1例、50歳代4例、70歳代5例、80歳代6例、90歳以上1例、病型は肺結核8例、結核性胸膜炎2例、頸部リンパ節結核1例、潜在性肺結核感染症1例、肺結核およびその他の結核2例、無症状病原体保有者6例
- 腸管出血性大腸菌感染症7例：年齢群は10歳未満1例、10歳代1例、30歳代3例、40歳代1例、60歳代1例、血清型・毒素型は O26VT1 1例、O157VT2 2例、O157VT2 1例、O157VT 不明 1例、O不明VT1VT2 1例、O不明VT1 1例、推定感染経路は経口感染4例、接触感染1例、不明2例、推定感染地域は神奈川県3例、日本国内都道府県不明2例、不明2例
- デング熱1例：年齢群は20歳代、病型はデング熱、推定感染経路は動物・蚊・昆虫等からの感染、推定感染地域はベトナム
- レジオネラ症1例：年齢群は50歳代、病型は肺炎型、推定感染経路は塵埃感染、推定感染地域は日本国内都道府県不明
- ウイルス性肝炎1例：年齢群は30歳代、病型はその他、感染経路は不明、推定感染地域は神奈川県
- 急性脳炎1例：年齢群は10歳未満、病型はその他、推定感染経路は飛沫・飛沫核感染、推定感染地域は神奈川県
- 後天性免疫不全症候群1例：年齢群は50歳代、病名はAIDS、推定感染経路は性行為感染、推定感染地域は日本国内
- 水痘(入院例)1例：年齢群は40歳代、病型は臨床診断例、感染経路は不明、推定感染地域は神奈川県、ワクチン接種歴は有り
- 梅毒11例：年齢群は10歳代1例、20歳代2例、30歳代3例、40歳代2例、50歳代1例、60歳代2例、病型は早期顕症梅毒Ⅰ期4例、早期顕症梅毒Ⅱ期5例、晩期梅毒1例、無症状病原体保有者1例、推定感染経路は性的接触11例、推定感染地域は神奈川県3例、東京都1例、山梨県1例、福岡県1例、日本国内都道府県不明4例、不明1例
- 百日咳1例：年齢群は60歳代、推定感染経路は家庭内感染、推定感染地域は日本国内都道府県不明、ワクチン接種歴は無し

## 新型インフルエンザ等感染症

新型コロナウイルス感染症 21,908例

## 今週の定点把握対象疾患

鎌倉保健福祉事務所三崎センターにおいて咽頭結膜熱の定点当たり報告数が4.5、手足口病の定点当たり報告数が5.0で警報レベルとなっています。

## 神奈川県感染症情報センター

神奈川県衛生研究所 企画情報部 衛生情報課

TEL:0467-83-4400(代表)

FAX:0467-89-5211(企画情報部)

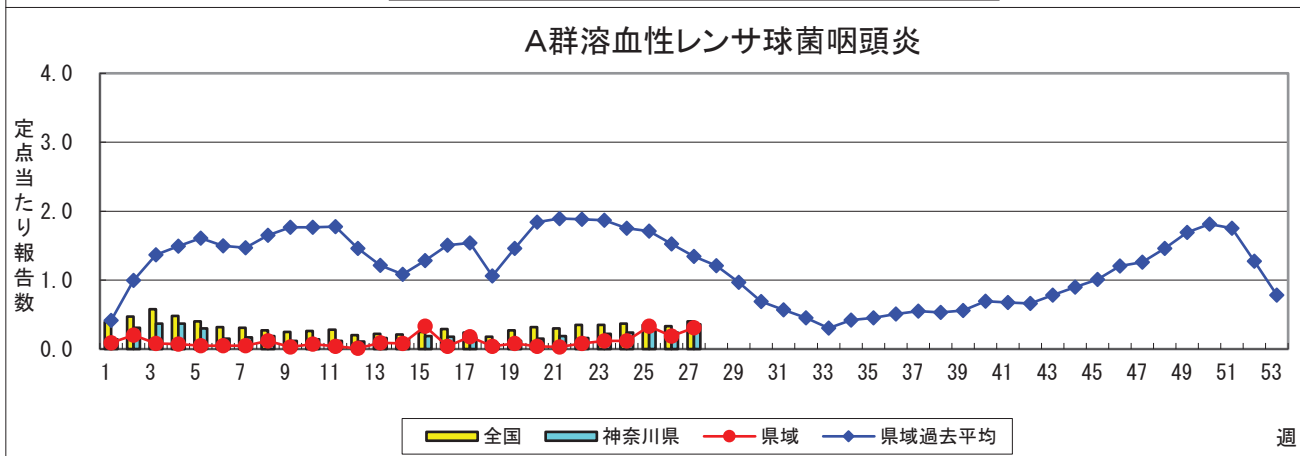
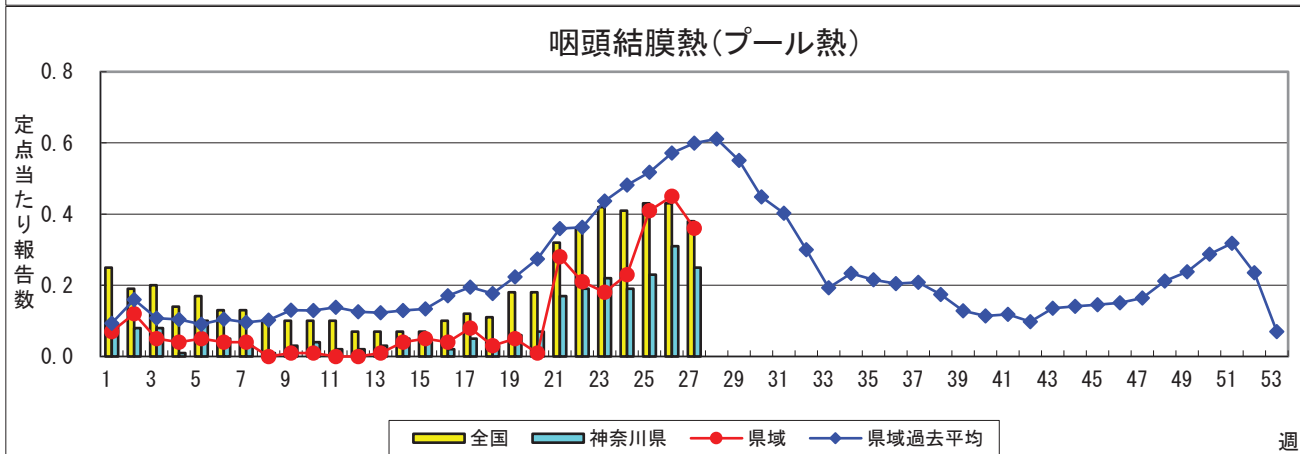
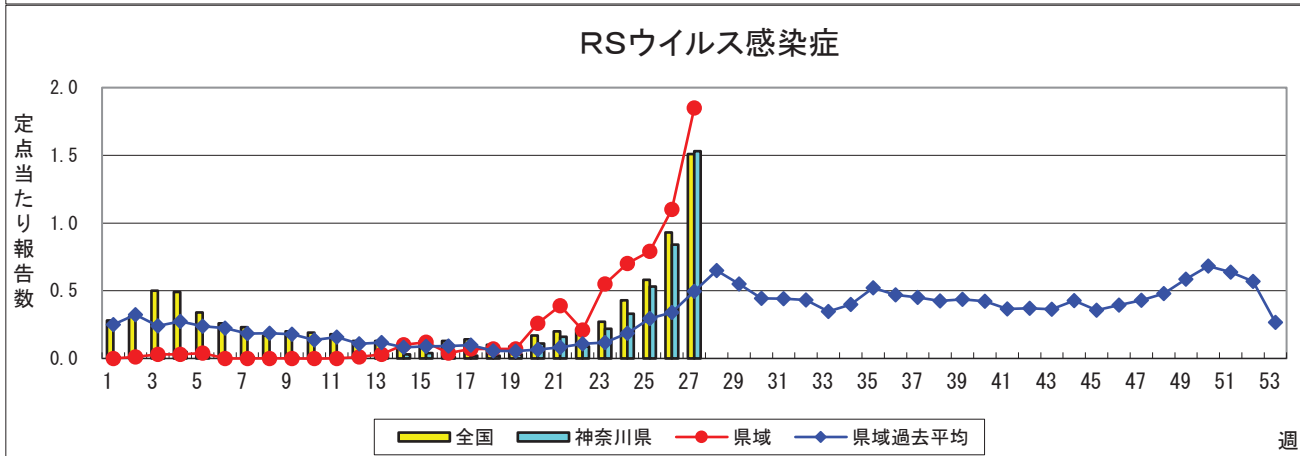
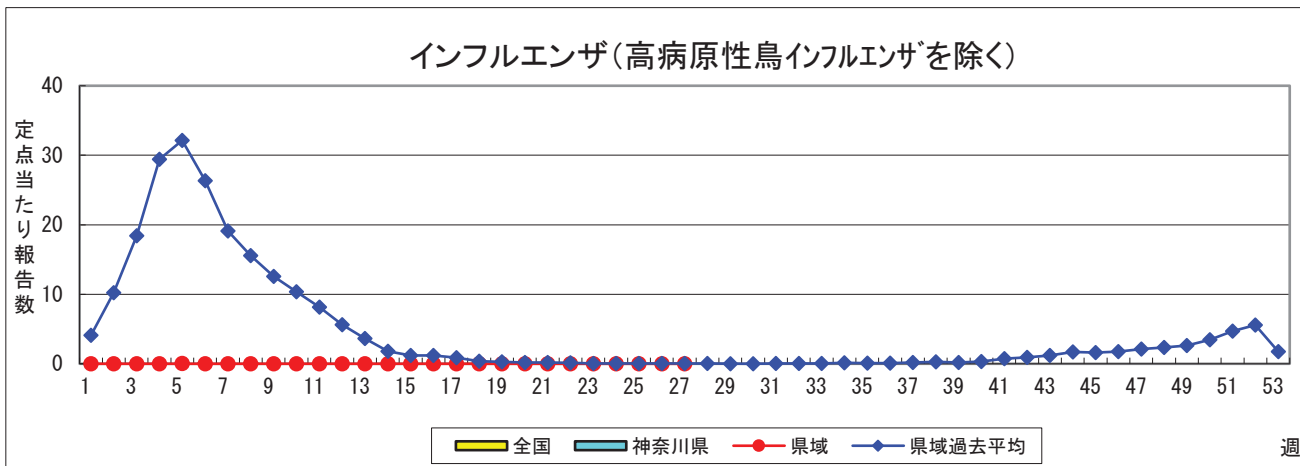
感染症発生動向調査事業は「感染症の予防及び感染症の患者に対する医療に関する法律」によって行われています。

\*県域とは、神奈川県内の市町村のうち横浜市、川崎市、相模原市を除いた地域です

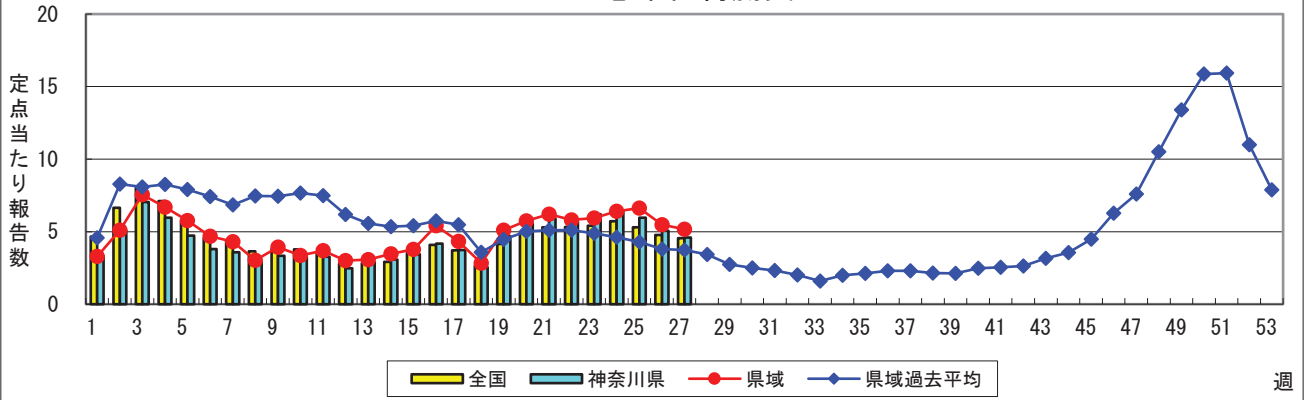
# 感染症発生動向調査: 週報対象疾患の時系列グラフ

※疾患名の括弧書きは、一般名称であり、正式名称ではありません。 2022年27週

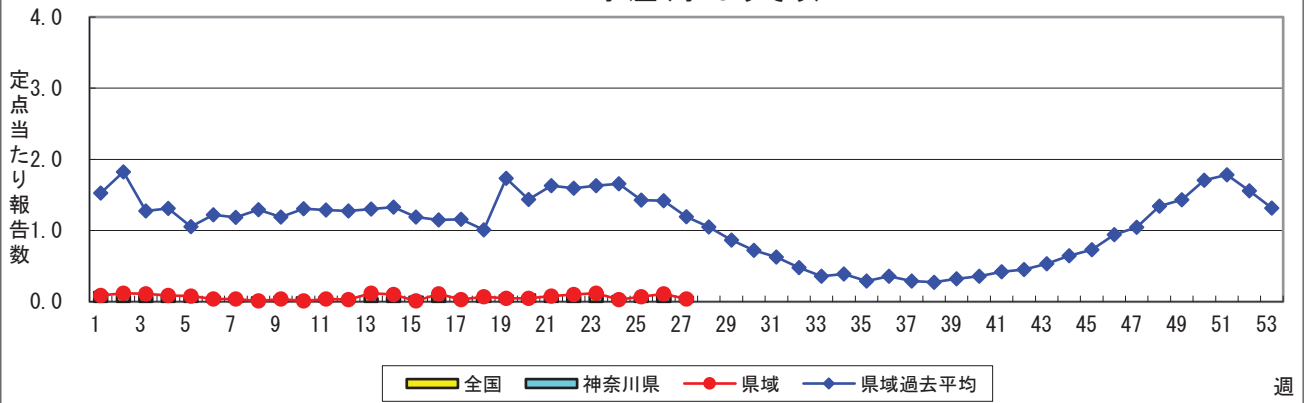
※神奈川県&県域(横浜市・川崎市・相模原市を除く)のデータです。(07月04日~07月10日)



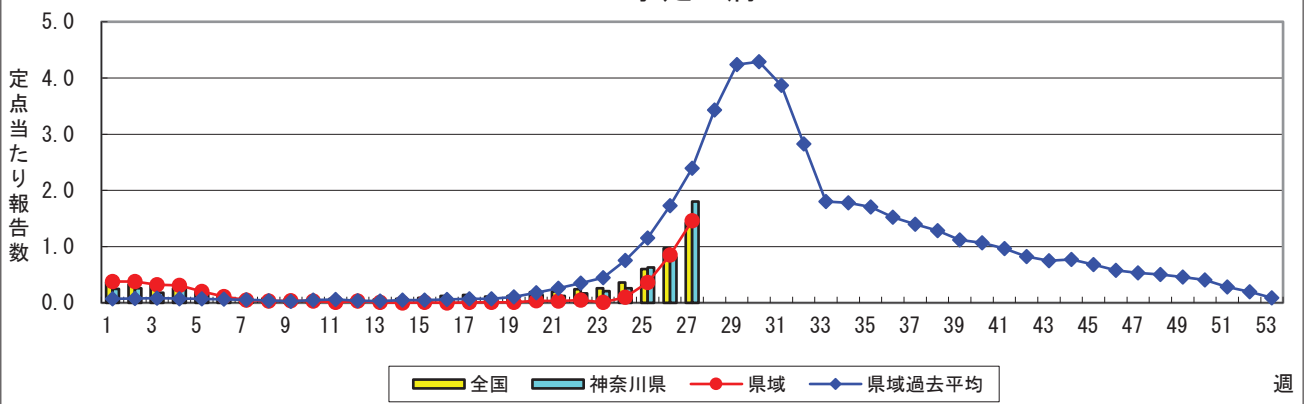
### 感染性胃腸炎



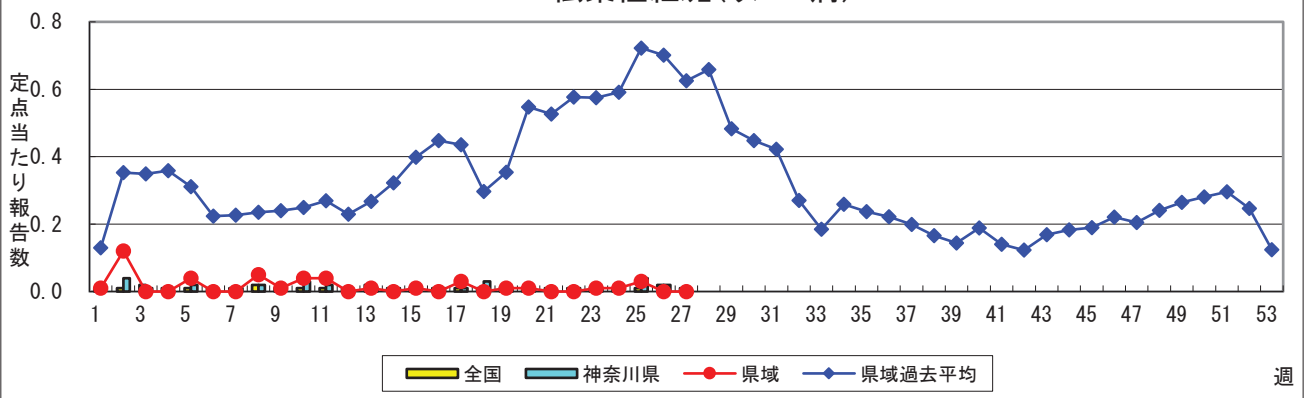
### 水痘(水ぼうそう)



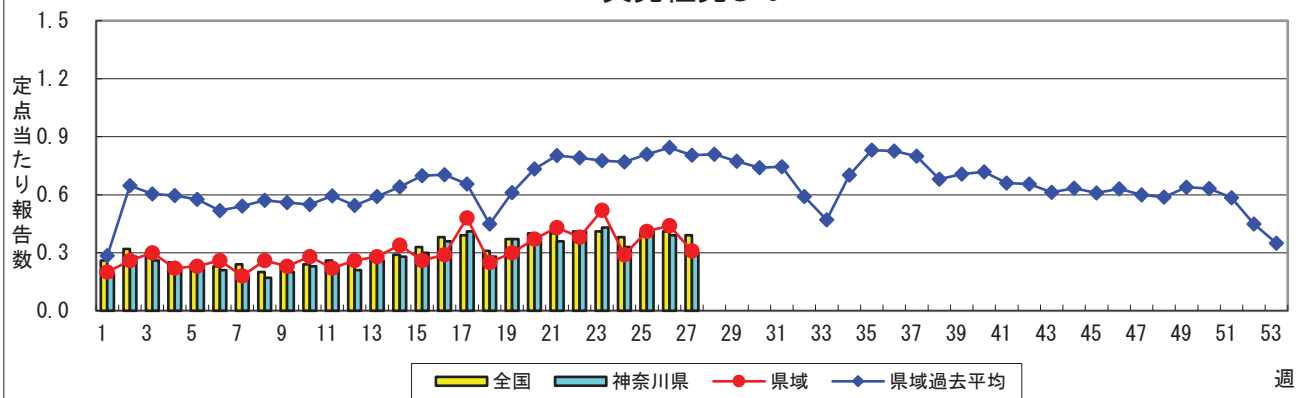
### 手足口病



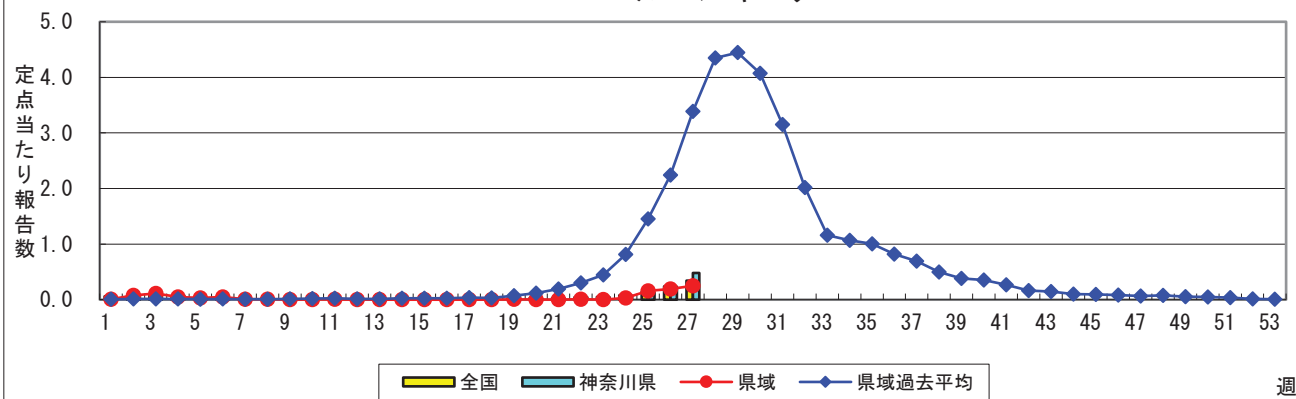
### 伝染性紅斑(リンゴ病)



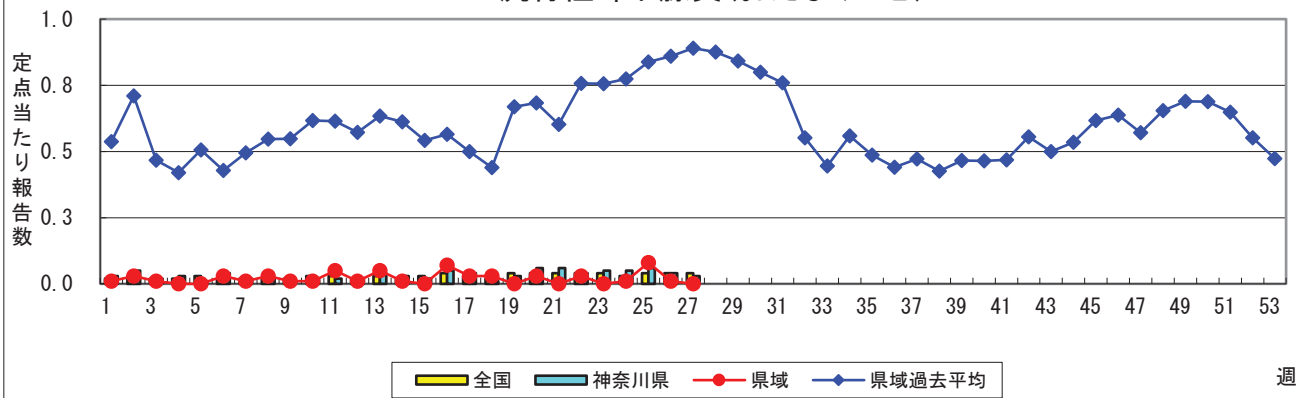
### 突発性発しん



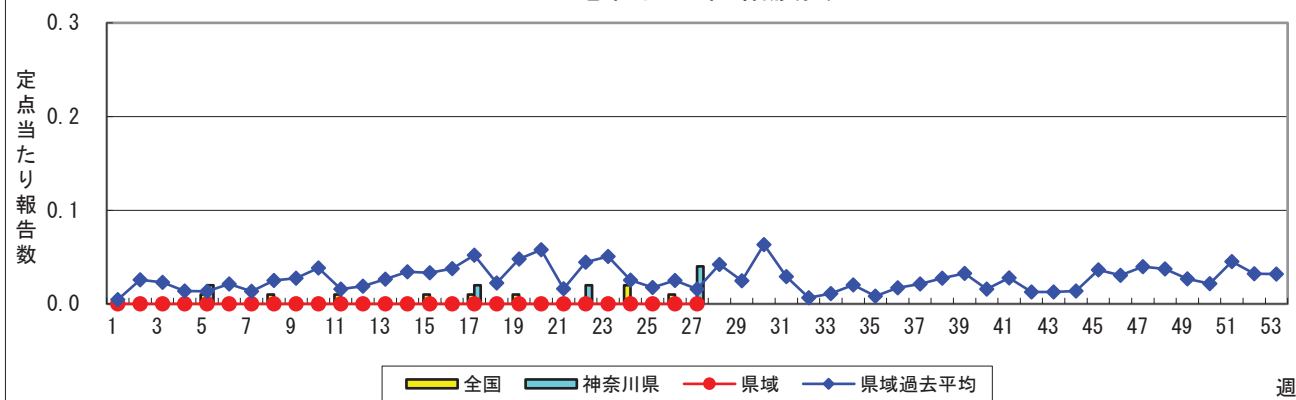
### ヘルパンギーナ



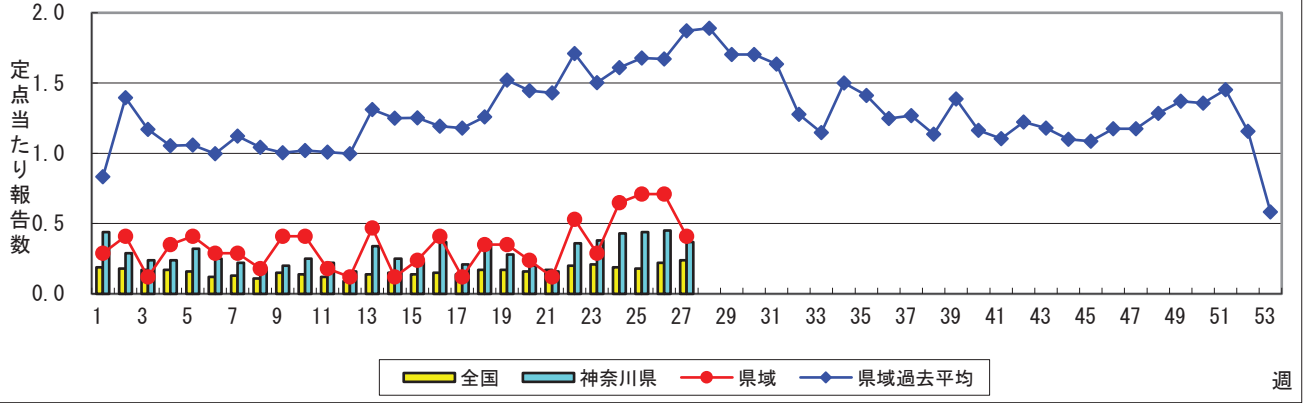
### 流行性耳下腺炎(おたふくかぜ)



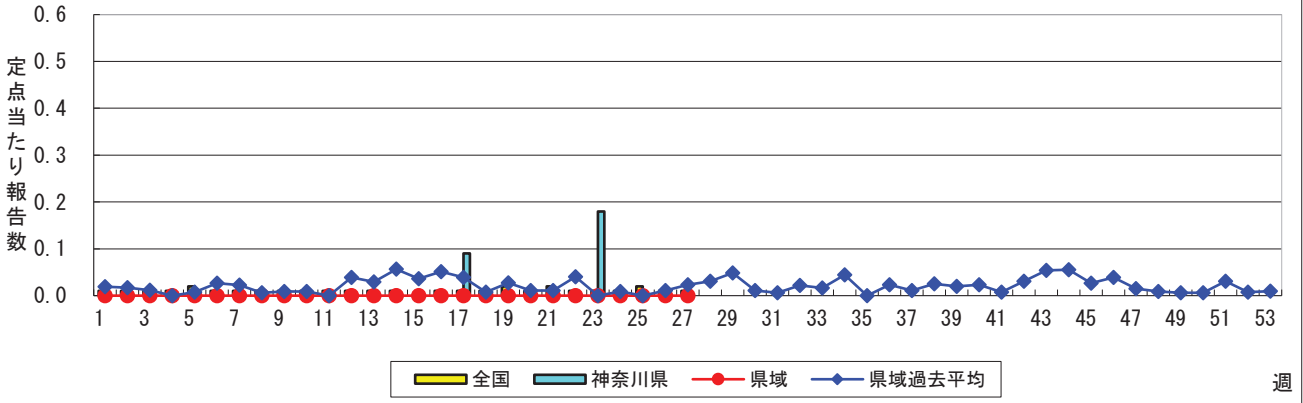
### 急性出血性結膜炎



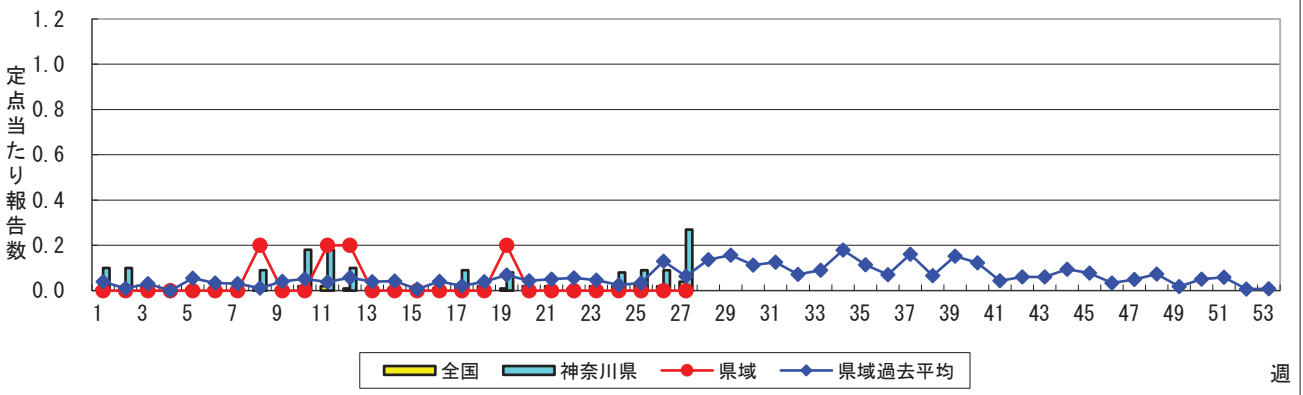
### 流行性角結膜炎



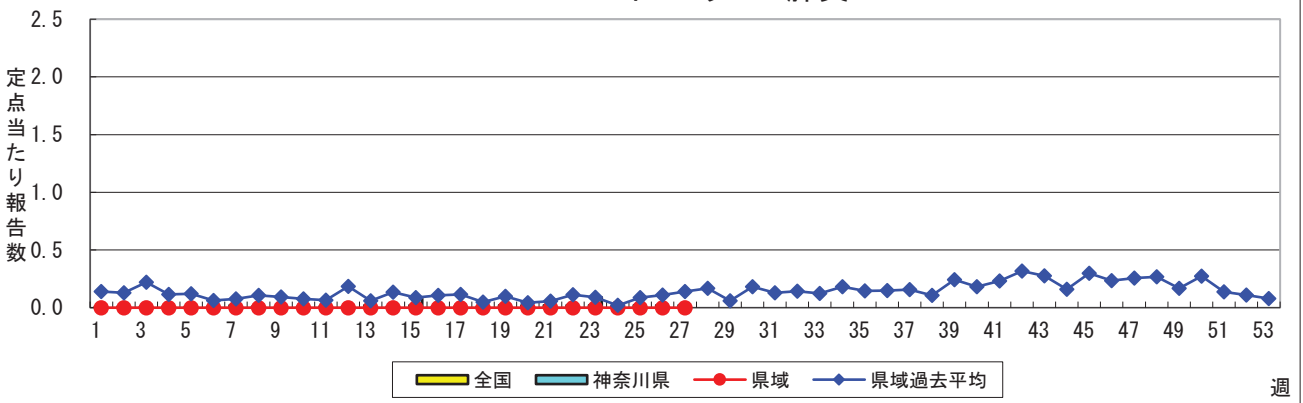
### 細菌性髄膜炎



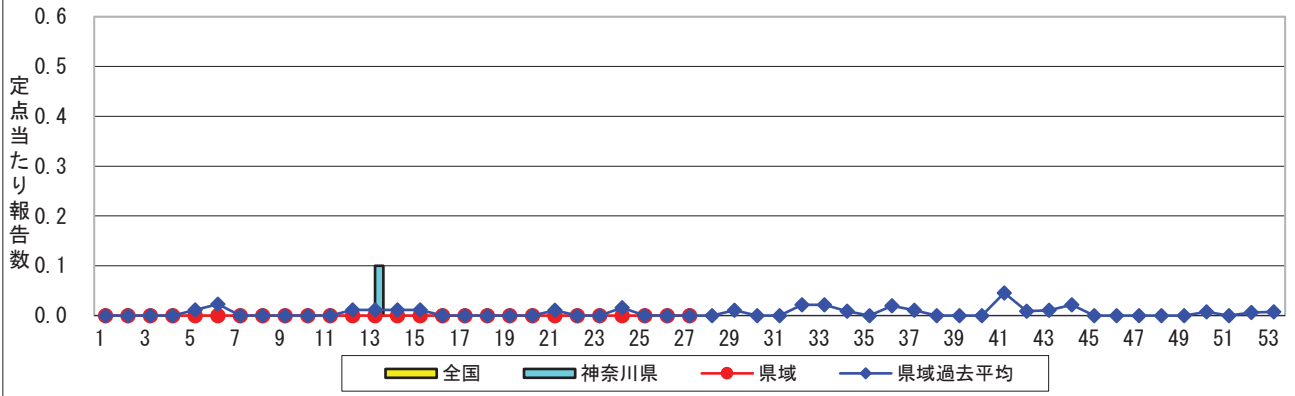
### 無菌性髄膜炎



### マイコプラズマ肺炎



### クラミジア肺炎(オウム病を除く)



### 感染性胃腸炎(ロタウイルス)

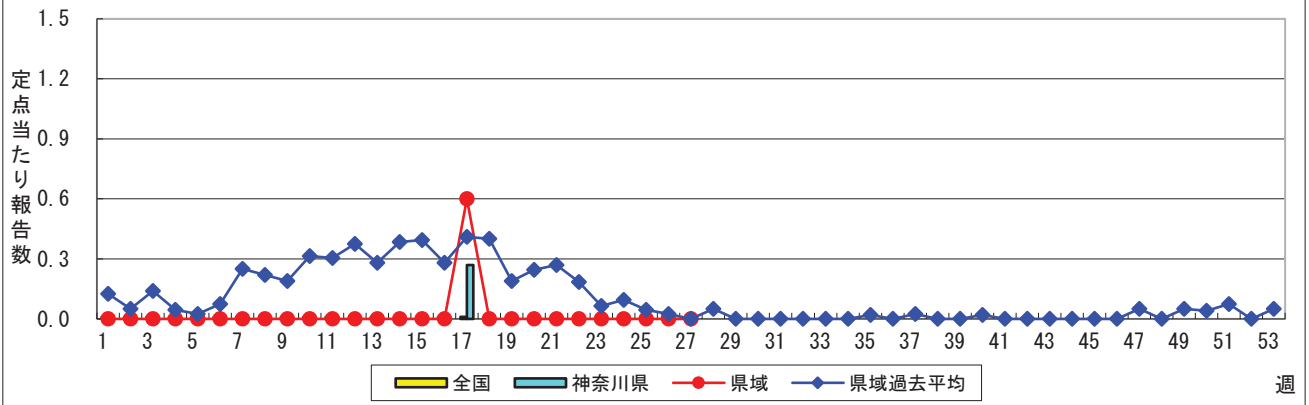


表1 報告数・定点当たり報告数 疾病、政令市・保健所別 (その1)

2022年27週(07月04日~07月10日)

神奈川県	インフルエンザ (高病原性鳥インフルエンザを 除く)		RSウイルス感染症		咽頭結膜熱		A群溶血性レンサ球菌 咽頭炎		感染性胃腸炎	
	報告数	定点当たり	報告数	定点当たり	報告数	定点当たり	報告数	定点当たり	報告数	定点当たり
全県	4	0.01	338	1.53	55	0.25	79	0.36	1,014	4.59
横浜市	1	0.01	73	0.88	13	0.16	7	0.08	270	3.25
川崎市	-	-	126	3.41	9	0.24	12	0.32	178	4.81
相模原市	3	0.08	6	0.21	7	0.24	38	1.31	193	6.66
県域 <small>(横浜市、川崎市、相模原市を除く)</small>	-	-	133	1.85	26	0.36	22	0.31	373	5.18
横須賀市	-	-	34	3.78	-	-	-	-	44	4.89
藤沢市	-	-	1	0.10	1	0.10	11	1.10	36	3.60
茅ヶ崎市	-	-	3	0.43	2	0.29	-	-	38	5.43
平塚	-	-	9	1.29	1	0.14	2	0.29	19	2.71
平塚 秦野センター	-	-	26	4.33	6	1.00	5	0.83	89	14.83
鎌倉	-	-	25	4.17	1	0.17	-	-	29	4.83
鎌倉 三崎センター	-	-	2	1.00	9	4.50	-	-	4	2.00
小田原	-	-	12	2.00	-	-	2	0.33	21	3.50
小田原 足柄上センター	-	-	-	-	-	-	-	-	1	0.33
厚木	-	-	21	2.10	6	0.60	-	-	73	7.30
厚木 大和センター	-	-	-	-	-	-	2	0.33	19	3.17

神奈川県	水痘		手足口病		伝染性紅斑		突発性発しん	
	報告数	定点当たり	報告数	定点当たり	報告数	定点当たり	報告数	定点当たり
全県	16	0.07	397	1.80	1	0.00	67	0.30
横浜市	7	0.08	208	2.51	-	-	28	0.34
川崎市	5	0.14	72	1.95	-	-	12	0.32
相模原市	1	0.03	12	0.41	1	0.03	5	0.17
県域 <small>(横浜市、川崎市、相模原市を除く)</small>	3	0.04	105	1.46	-	-	22	0.31
横須賀市	-	-	27	3.00	-	-	1	0.11
藤沢市	-	-	3	0.30	-	-	4	0.40
茅ヶ崎市	-	-	19	2.71	-	-	3	0.43
平塚	-	-	3	0.43	-	-	3	0.43
平塚 秦野センター	-	-	-	-	-	-	1	0.17
鎌倉	1	0.17	7	1.17	-	-	1	0.17
鎌倉 三崎センター	-	-	10	5.00	-	-	-	-
小田原	1	0.17	6	1.00	-	-	3	0.50
小田原 足柄上センター	-	-	-	-	-	-	-	-
厚木	-	-	14	1.40	-	-	5	0.50
厚木 大和センター	1	0.17	16	2.67	-	-	1	0.17

神奈川県	ヘルパンギーナ		流行性耳下腺炎		急性出血性結膜炎		流行性角結膜炎		細菌性髄膜炎	
	報告数	定点当たり	報告数	定点当たり	報告数	定点当たり	報告数	定点当たり	報告数	定点当たり
全県	107	0.48	6	0.03	2	0.04	18	0.37	-	-
横浜市	64	0.77	5	0.06	2	0.11	6	0.32	-	-
川崎市	21	0.57	1	0.03	-	-	-	-	-	-
相模原市	4	0.14	-	-	-	-	5	1.25	-	-
県域 <small>(横浜市、川崎市、相模原市を除く)</small>	18	0.25	-	-	-	-	7	0.41	-	-
横須賀市	4	0.44	-	-	-	-	4	2.00	-	-
藤沢市	1	0.10	-	-	-	-	-	-	-	-
茅ヶ崎市	5	0.71	-	-	-	-	-	-	...	...
平塚	-	-	-	-	-	-	-	-	-	-
平塚 秦野センター	1	0.17	-	-	-	-	-	-	...	...
鎌倉	-	-	-	-	-	-	-	-	...	...
鎌倉 三崎センター	-	-	-	-	...	...	...	...	...	...
小田原	-	-	-	-	-	-	-	-	...	...
小田原 足柄上センター	-	-	-	-	...	...	...	...	-	-
厚木	6	0.60	-	-	-	-	2	0.67	-	-
厚木 大和センター	1	0.17	-	-	-	-	1	0.50	...	...





表2 報告数・定点当たり報告数、疾病・年齢階級別  
(全県及び横浜市・川崎市・相模原市を除く県域) (その1)

2022年27週(07月04日～07月10日)

\*表2は、各保健福祉事務所からの最新の報告をもとに作成しているため、国の還元データである表1および表3の数値と一致しないことがあります。

インフルエンザ定点	項目	合計	～5か月	～11か月	1歳	2	3	4	5	6	7	8
インフルエンザ (高病原性鳥インフル エンザを除く)	全国	報告数	49	1	-	2	-	1	3	1	1	2
		定点当たり	0.01	0.00	-	0.00	-	0.00	0.00	0.00	0.00	0.00
	全県	報告数	4	-	-	-	-	-	-	-	1	-
		定点当たり	0.01	-	-	-	-	-	-	-	0.00	-
	県域	報告数	-	-	-	-	-	-	-	-	-	-
		定点当たり	-	-	-	-	-	-	-	-	-	-

小児科定点	項目	合計	～5か月	～11か月	1歳	2	3	4	5	6	7	8	
RSウイルス 感染症	全国	報告数	4,738	328	517	1,328	1,094	849	383	168	42	8	4
		定点当たり	1.51	0.10	0.16	0.42	0.35	0.27	0.12	0.05	0.01	0.00	0.00
	全県	報告数	338	35	40	103	63	61	23	11	1	-	-
		定点当たり	1.53	0.16	0.18	0.47	0.29	0.28	0.10	0.05	0.00	-	-
	県域	報告数	133	17	14	28	25	29	13	6	1	-	-
		定点当たり	1.85	0.24	0.19	0.39	0.35	0.40	0.18	0.08	0.01	-	-
咽頭結膜熱	全国	報告数	1,181	3	120	501	207	172	82	44	17	11	9
		定点当たり	0.38	0.00	0.04	0.16	0.07	0.05	0.03	0.01	0.01	0.00	0.00
	全県	報告数	55	-	3	20	4	12	6	6	1	-	2
		定点当たり	0.25	-	0.01	0.09	0.02	0.05	0.03	0.03	0.00	-	0.01
	県域	報告数	26	-	-	10	2	4	3	4	1	-	2
		定点当たり	0.36	-	-	0.14	0.03	0.06	0.04	0.06	0.01	-	0.03
A群溶血性 レンサ球菌 咽頭炎	全国	報告数	1,243	-	15	111	123	165	134	153	114	82	59
		定点当たり	0.40	-	0.00	0.04	0.04	0.05	0.04	0.05	0.04	0.03	0.02
	全県	報告数	79	-	1	5	7	13	9	16	9	6	5
		定点当たり	0.36	-	0.00	0.02	0.03	0.06	0.04	0.07	0.04	0.03	0.02
	県域	報告数	22	-	-	2	3	3	3	1	3	3	2
		定点当たり	0.31	-	-	0.03	0.04	0.04	0.04	0.01	0.04	0.04	0.03
感染性胃腸炎	全国	報告数	14,302	109	1,019	2,537	2,039	1,720	1,466	1,210	785	603	432
		定点当たり	4.55	0.03	0.32	0.81	0.65	0.55	0.47	0.38	0.25	0.19	0.14
	全県	報告数	1,014	3	44	170	145	127	105	98	58	45	38
		定点当たり	4.59	0.01	0.20	0.77	0.66	0.57	0.48	0.44	0.26	0.20	0.17
	県域	報告数	373	1	17	60	47	59	29	41	19	20	13
		定点当たり	5.18	0.01	0.24	0.83	0.65	0.82	0.40	0.57	0.26	0.28	0.18
水痘	全国	報告数	215	5	9	23	13	14	21	19	13	15	17
		定点当たり	0.07	0.00	0.00	0.01	0.00	0.00	0.01	0.01	0.00	0.00	0.01
	全県	報告数	16	-	-	-	1	3	2	1	1	2	-
		定点当たり	0.07	-	-	-	0.00	0.01	0.01	0.00	0.00	0.01	-
	県域	報告数	3	-	-	-	1	-	-	-	-	1	-
		定点当たり	0.04	-	-	-	0.01	-	-	-	-	0.01	-

インフルエンザ定点	項目	9	10-14	15-19	20-29	30-39	40-49	50-59	60-69	70-79	80歳以上	
インフルエンザ (高病原性鳥インフル エンザを除く)	全国	報告数	1	2	15	10	3	3	1	1	2	
		定点当たり	0.00	0.00	0.00	0.00	0.00	0.00	0.00	0.00	-	0.00
	全県	報告数	1	1	-	-	-	-	-	1	-	-
		定点当たり	0.00	0.00	-	-	-	-	-	0.00	-	-
	県域	報告数	-	-	-	-	-	-	-	-	-	-
		定点当たり	-	-	-	-	-	-	-	-	-	-

小児科定点	項目	9	10-14	15-19	20歳以上	
RSウイルス 感染症	全国	報告数	3	6	1	7
		定点当たり	0.00	0.00	0.00	0.00
	全県	報告数	-	1	-	-
		定点当たり	-	0.00	-	-
	県域	報告数	-	-	-	-
		定点当たり	-	-	-	-
咽頭結膜熱	全国	報告数	3	1	4	7
		定点当たり	0.00	0.00	0.00	0.00
	全県	報告数	-	-	-	1
		定点当たり	-	-	-	0.00
	県域	報告数	-	-	-	-
		定点当たり	-	-	-	-
A群溶血性 レンサ球菌 咽頭炎	全国	報告数	58	145	18	66
		定点当たり	0.02	0.05	0.01	0.02
	全県	報告数	-	5	-	3
		定点当たり	-	0.02	-	0.01
	県域	報告数	-	2	-	-
		定点当たり	-	0.03	-	-
感染性胃腸炎	全国	報告数	396	1,076	199	711
		定点当たり	0.13	0.34	0.06	0.23
	全県	報告数	44	61	10	66
		定点当たり	0.20	0.28	0.05	0.30
	県域	報告数	13	27	4	23
		定点当たり	0.18	0.38	0.06	0.32
水痘	全国	報告数	15	35	7	9
		定点当たり	0.00	0.01	0.00	0.00
	全県	報告数	3	2	-	1
		定点当たり	0.01	0.01	-	0.00
	県域	報告数	1	-	-	-
		定点当たり	0.01	-	-	-



表2 報告数・定点当たり報告数、疾病・年齢階級別  
(全県及び横浜市・川崎市・相模原市を除く県域) (その3)

2022年27週(07月04日~07月10日)

\*表2は、各保健福祉事務所からの最新の報告をもとに作成しているため、国の還元データである表1および表3の数値と一致しないことがあります。

眼科定点		項目	合計	~5か月	~11か月	1歳	2	3	4	5	6	7	8
急性出血性結膜炎	全国	報告数	2	-	-	-	-	-	-	-	-	1	-
		定点当たり	0.00	-	-	-	-	-	-	-	-	0.00	-
	全県	報告数	2	-	-	-	-	-	-	-	-	1	-
		定点当たり	0.04	-	-	-	-	-	-	-	-	0.02	-
	県域	報告数	-	-	-	-	-	-	-	-	-	-	-
		定点当たり	-	-	-	-	-	-	-	-	-	-	-
流行性角結膜炎	全国	報告数	165	1	-	1	3	2	4	2	2	3	1
		定点当たり	0.24	0.00	-	0.00	0.00	0.00	0.01	0.00	0.00	0.00	0.00
	全県	報告数	18	-	-	-	1	1	1	-	-	-	-
		定点当たり	0.37	-	-	-	0.02	0.02	0.02	-	-	-	-
	県域	報告数	7	-	-	-	1	-	1	-	-	-	-
		定点当たり	0.41	-	-	-	0.06	-	0.06	-	-	-	-

基幹定点(週報)		項目	合計	0歳	1-4	5-9	10-14	15-19	20-24	25-29	30-34	35-39	40-44
細菌性髄膜炎	全国	報告数	4	1	-	-	-	1	-	-	-	-	-
		定点当たり	0.01	0.00	-	-	-	0.00	-	-	-	-	-
	全県	報告数	-	-	-	-	-	-	-	-	-	-	-
		定点当たり	-	-	-	-	-	-	-	-	-	-	-
	県域	報告数	-	-	-	-	-	-	-	-	-	-	-
		定点当たり	-	-	-	-	-	-	-	-	-	-	-
無菌性髄膜炎	全国	報告数	17	4	1	-	2	3	1	-	-	1	1
		定点当たり	0.04	0.01	0.00	-	0.00	0.01	0.00	-	-	0.00	0.00
	全県	報告数	3	-	-	-	-	-	-	-	-	-	1
		定点当たり	0.27	-	-	-	-	-	-	-	-	-	0.09
	県域	報告数	-	-	-	-	-	-	-	-	-	-	-
		定点当たり	-	-	-	-	-	-	-	-	-	-	-
マイコプラズマ肺炎	全国	報告数	10	-	5	2	-	-	1	-	-	-	1
		定点当たり	0.02	-	0.01	0.00	-	-	0.00	-	-	-	-
	全県	報告数	-	-	-	-	-	-	-	-	-	-	-
		定点当たり	-	-	-	-	-	-	-	-	-	-	-
	県域	報告数	-	-	-	-	-	-	-	-	-	-	-
		定点当たり	-	-	-	-	-	-	-	-	-	-	-
クラミジア肺炎(オウム病を除く)	全国	報告数	-	-	-	-	-	-	-	-	-	-	-
		定点当たり	-	-	-	-	-	-	-	-	-	-	-
	全県	報告数	-	-	-	-	-	-	-	-	-	-	-
		定点当たり	-	-	-	-	-	-	-	-	-	-	-
	県域	報告数	-	-	-	-	-	-	-	-	-	-	-
		定点当たり	-	-	-	-	-	-	-	-	-	-	-
感染性胃腸炎(ロタウイルス)	全国	報告数	1	-	1	-	-	-	-	-	-	-	-
		定点当たり	0.00	-	0.00	-	-	-	-	-	-	-	-
	全県	報告数	-	-	-	-	-	-	-	-	-	-	-
		定点当たり	-	-	-	-	-	-	-	-	-	-	-
	県域	報告数	-	-	-	-	-	-	-	-	-	-	-
		定点当たり	-	-	-	-	-	-	-	-	-	-	-

眼科定点		項目	9	10-14	15-19	20-29	30-39	40-49	50-59	60-69	70歳以上
急性出血性結膜炎	全国	報告数	-	-	-	-	-	1	-	-	-
		定点当たり	-	-	-	-	-	0.00	-	-	-
	全県	報告数	-	-	-	-	-	1	-	-	-
		定点当たり	-	-	-	-	-	0.02	-	-	-
	県域	報告数	-	-	-	-	-	-	-	-	-
		定点当たり	-	-	-	-	-	-	-	-	-
流行性角結膜炎	全国	報告数	2	4	10	23	25	33	19	13	17
		定点当たり	0.00	0.01	0.01	0.03	0.04	0.05	0.03	0.02	0.02
	全県	報告数	-	-	1	2	3	7	-	1	1
		定点当たり	-	-	0.02	0.04	0.06	0.14	-	0.02	0.02
	県域	報告数	-	-	1	-	1	2	-	-	1
		定点当たり	-	-	0.06	-	0.06	0.12	-	-	0.06

基幹定点(週報)		項目	45-49	50-54	55-59	60-64	65-69	70歳以上
細菌性髄膜炎	全国	報告数	-	-	1	-	-	1
		定点当たり	-	-	0.00	-	-	0.00
	全県	報告数	-	-	-	-	-	-
		定点当たり	-	-	-	-	-	-
	県域	報告数	-	-	-	-	-	-
		定点当たり	-	-	-	-	-	-
無菌性髄膜炎	全国	報告数	-	1	1	-	-	2
		定点当たり	-	0.00	0.00	-	-	0.00
	全県	報告数	-	-	1	-	-	1
		定点当たり	-	-	0.09	-	-	0.09
	県域	報告数	-	-	-	-	-	-
		定点当たり	-	-	-	-	-	-
マイコプラズマ肺炎	全国	報告数	-	-	-	1	-	-
		定点当たり	-	-	-	0.00	-	-
	全県	報告数	-	-	-	-	-	-
		定点当たり	-	-	-	-	-	-
	県域	報告数	-	-	-	-	-	-
		定点当たり	-	-	-	-	-	-
クラミジア肺炎(オウム病を除く)	全国	報告数	-	-	-	-	-	-
		定点当たり	-	-	-	-	-	-
	全県	報告数	-	-	-	-	-	-
		定点当たり	-	-	-	-	-	-
	県域	報告数	-	-	-	-	-	-
		定点当たり	-	-	-	-	-	-
感染性胃腸炎(ロタウイルス)	全国	報告数	-	-	-	-	-	-
		定点当たり	-	-	-	-	-	-
	全県	報告数	-	-	-	-	-	-
		定点当たり	-	-	-	-	-	-
	県域	報告数	-	-	-	-	-	-
		定点当たり	-	-	-	-	-	-

表3 5週前～今週の推移 (その1)  
 (全県及び横浜市・川崎市・相模原市を除く県域)

2022年27週(07月04日～07月10日)

疾病名	項目		5週前	4週前	3週前	2週前	1週前	今週
			22週	23週	24週	25週	26週	27週
			(05月30日 ～06月05 日)	(06月06日 ～06月12 日)	(06月13日 ～06月19 日)	(06月20日 ～06月26 日)	(06月27日 ～07月03 日)	(07月04日 ～07月10 日)
インフルエンザ (高病原性鳥インフル ンザを除く)	全県	報告数	1	-	-	-	-	4
		定点当たり	0.00	-	-	-	-	0.01
	県域	報告数	-	-	-	-	-	-
		定点当たり	-	-	-	-	-	-
RSウイルス 感染症	全県	報告数	20	48	74	115	185	338
		定点当たり	0.09	0.22	0.33	0.53	0.84	1.53
	県域	報告数	15	40	51	58	80	133
		定点当たり	0.21	0.55	0.70	0.79	1.10	1.85
咽頭結膜熱	全県	報告数	42	48	41	50	69	55
		定点当たり	0.19	0.22	0.19	0.23	0.31	0.25
	県域	報告数	15	13	17	30	33	26
		定点当たり	0.21	0.18	0.23	0.41	0.45	0.36
A群溶血性 レンサ球菌 咽頭炎	全県	報告数	36	48	53	59	52	79
		定点当たり	0.16	0.22	0.24	0.27	0.24	0.36
	県域	報告数	6	9	9	24	14	22
		定点当たり	0.08	0.12	0.12	0.33	0.19	0.31
感染性胃腸炎	全県	報告数	1,275	1,384	1,419	1,307	1,119	1,014
		定点当たり	5.69	6.21	6.42	5.97	5.06	4.59
	県域	報告数	424	434	468	484	399	373
		定点当たり	5.81	5.95	6.41	6.63	5.47	5.18
水痘	全県	報告数	16	30	13	18	21	16
		定点当たり	0.07	0.13	0.06	0.08	0.10	0.07
	県域	報告数	7	9	2	5	8	3
		定点当たり	0.10	0.12	0.03	0.07	0.11	0.04
手足口病	全県	報告数	39	47	58	139	178	397
		定点当たり	0.17	0.21	0.26	0.63	0.81	1.80
	県域	報告数	4	1	7	26	62	105
		定点当たり	0.05	0.01	0.10	0.36	0.85	1.46
伝染性紅斑	全県	報告数	3	3	1	9	5	1
		定点当たり	0.01	0.01	0.00	0.04	0.02	0.00
	県域	報告数	-	1	1	2	-	-
		定点当たり	-	0.01	0.01	0.03	-	-
突発性発しん	全県	報告数	92	96	73	92	87	67
		定点当たり	0.41	0.43	0.33	0.42	0.39	0.30
	県域	報告数	28	38	21	30	32	22
		定点当たり	0.38	0.52	0.29	0.41	0.44	0.31

表3 5週前～今週の推移 (その2)  
 (全県及び横浜市・川崎市・相模原市を除く県域)

2022年27週(07月04日～07月10日)

疾病名	項目		5週前	4週前	3週前	2週前	1週前	今週
			22週	23週	24週	25週	26週	27週
			(05月30日 ～06月05日)	(06月06日 ～06月12日)	(06月13日 ～06月19日)	(06月20日 ～06月26日)	(06月27日 ～07月03日)	(07月04日 ～07月10日)
ヘルパンギーナ	全県	報告数	10	8	15	29	50	107
		定点当たり	0.04	0.04	0.07	0.13	0.23	0.48
	県域	報告数	1	-	2	12	14	18
		定点当たり	0.01	-	0.03	0.16	0.19	0.25
流行性耳下腺炎	全県	報告数	9	12	10	14	9	6
		定点当たり	0.04	0.05	0.05	0.06	0.04	0.03
	県域	報告数	2	-	1	6	1	-
		定点当たり	0.03	-	0.01	0.08	0.01	-
急性出血性結膜炎	全県	報告数	1	-	-	-	-	2
		定点当たり	0.02	-	-	-	-	0.04
	県域	報告数	-	-	-	-	-	-
		定点当たり	-	-	-	-	-	-
流行性角結膜炎	全県	報告数	18	19	21	22	23	18
		定点当たり	0.36	0.38	0.43	0.44	0.45	0.37
	県域	報告数	9	5	11	12	12	7
		定点当たり	0.53	0.29	0.65	0.71	0.71	0.41
細菌性髄膜炎	全県	報告数	-	2	-	-	-	-
		定点当たり	-	0.18	-	-	-	-
	県域	報告数	-	-	-	-	-	-
		定点当たり	-	-	-	-	-	-
無菌性髄膜炎	全県	報告数	-	-	1	1	1	3
		定点当たり	-	-	0.08	0.09	0.09	0.27
	県域	報告数	-	-	-	-	-	-
		定点当たり	-	-	-	-	-	-
マイコプラズマ肺炎	全県	報告数	-	1	-	-	-	-
		定点当たり	-	0.09	-	-	-	-
	県域	報告数	-	-	-	-	-	-
		定点当たり	-	-	-	-	-	-
クラミジア肺炎 (オウム病を除く)	全県	報告数	-	-	-	-	-	-
		定点当たり	-	-	-	-	-	-
	県域	報告数	-	-	-	-	-	-
		定点当たり	-	-	-	-	-	-
感染性胃腸炎 (ロタウイルス)	全県	報告数	-	-	-	-	-	-
		定点当たり	-	-	-	-	-	-
	県域	報告数	-	-	-	-	-	-
		定点当たり	-	-	-	-	-	-