



神奈川県感染症発生情報 (25週報)

(2022年6月20日～2022年6月26日)

<https://www.pref.kanagawa.jp/sys/eiken>



今週の注目感染症

～レジオネラ症～

レジオネラ症はレジオネラ属菌による細菌感染症です。主な病型として重症の肺炎を引き起こす肺炎型と、一過性で自然に改善するポンティアック熱型が知られています。症状としては、肺炎型の場合は全身倦怠感、頭痛、筋肉痛などから始まり、咳や38度以上の発熱、悪寒、胸痛、呼吸困難がみられるようになります。ポンティアック熱型の場合は突然の発熱、悪寒、筋肉痛の症状がみられますが、一過性で自然に治癒します。レジオネラ症の治療には抗菌薬を用います。レジオネラ症は主にレジオネラ属菌に汚染されたエアロゾル（細かい霧やしぶき）の吸入によって細菌が感染することによって起こります。エアロゾルの発生源としてエアコン、加湿器、循環式浴槽などがあります。これらの清掃を定期的に行いレジオネラ属菌に汚染されたエアロゾルの発生を防ぐことが重要です。

～新型コロナウイルス感染症～

2022年第25週の報告数は6,483例となり、前週5,408例とくらべて増加しています（※患者情報の変更により、前週と数字が異なる場合があります）。暑い日が続いていますので、熱中症予防のためにマスクを外してもよい場面を把握し、適度な水分補給をしましょう。感染拡大を防ぐために、適切な場面でのマスク着用、手洗い、三密の回避等の基本的感染予防の徹底をお願いします。また、神奈川県が公開している情報などで感染時にとるべき行動を確認しておきましょう。

今週の全数把握対象疾患

(当該週の国による集計及び各保健福祉事務所からの報告をもとに期日を決めて集計しているため、集計数が前後することがあります。)

分類	対象疾患	内訳				神奈川県 (今週)	神奈川県 (2022年累計)
		県域	横浜市	川崎市	相模原市		
二類	結核	4	4	1	2	11	476
三類	腸管出血性大腸菌感染症		6	1	1	8	53
四類	E型肝炎	1				1	39
	レジオネラ症		2	1		3	37
五類	アメーバ赤痢	2				2	21
	ウイルス性肝炎			1		1	9
	カルバペネム耐性腸内細菌科細菌感染症		2		1	3	43
	劇症型溶血性レンサ球菌感染症		1			1	31
	侵襲性肺炎球菌感染症	1	2			3	35
	水痘（入院例）		1			1	15
	梅毒	1	5	3	1	10	223

全数把握対象疾患情報

- ・結核11例：年齢群は40歳代2例、50歳代4例、70歳代4例、80歳代1例、病型は肺結核5例、結核性胸膜炎1例、中耳結核1例、無症状病原体保有者4例
- ・腸管出血性大腸菌感染症8例：年齢群は10歳未満2例、10歳代1例、20歳代2例、30歳代1例、40歳代1例、70歳代1例、血清型・毒素型は O26VT 不明 1例、O103VT1 2例、O157VT1VT2 5例、推定感染経路は経口感染2例、接触感染1例、不明5例、推定感染地域は神奈川県3例、日本国内都道府府不明4例、不明1例
- ・E型肝炎1例：年齢群は50歳代、感染経路は不明、感染地域は不明
- ・レジオネラ症3例：年齢群は70歳代1例、80歳代2例、病型は肺炎型2例、ポンティアック熱型1例、推定感染経路は水系感染1例、不明2例、推定感染地域は神奈川県2例、日本国内都道府府不明1例
- ・アメーバ赤痢2例：年齢群は50歳代1例、70歳代1例、病型は腸管アメーバ症2例、感染経路は不明2例、推定感染地域は神奈川県1例、不明1例
- ・ウイルス性肝炎1例：年齢群は50歳代、病型はB型肝炎、推定感染経路は性的接触、推定感染地域は東京都、B型肝炎ウイルスワクチン接種歴は無し
- ・カルバペネム耐性腸内細菌科細菌感染症3例：年齢群は70歳代2例、90歳以上1例、菌種は *Morganella morganii* 1例、*Enterobacter cloacae* 2例、感染経路は不明3例、推定感染地域は神奈川県1例、日本国内都道府府不明1例、不明1例
- ・劇症型溶血性レンサ球菌感染症1例：年齢群は40歳代、血清群はB群、推定感染経路は創傷感染、推定感染地域は神奈川県
- ・侵襲性肺炎球菌感染症3例：年齢群は10歳未満2例、60歳代1例、推定感染経路は飛沫・飛沫核感染1例、不明2例、推定感染地域は神奈川県2例、日本国内都道府府不明1例、ワクチン接種歴は有り2例、無し1例
- ・水痘（入院例）1例：年齢群は50歳代、病型は検査診断例、感染経路は不明、推定感染地域は神奈川県、ワクチン接種歴は不明
- ・梅毒10例：年齢群は20歳代6例、30歳代2例、40歳代1例、50歳代1例、病型は早期顕症梅毒Ⅰ期3例、早期顕症梅毒Ⅱ期5例、無症状病原体保有者2例、推定感染経路は性的接触9例、不明1例、推定感染地域は神奈川県4例、東京都2例、日本国内都道府府不明3例、不明1例

新型インフルエンザ等感染症

新型コロナウイルス感染症 6,483例

今週の定点把握対象疾患

- ・鎌倉保健福祉事務所三崎センターにおいて咽頭結膜熱の定点当たり報告数が3.0で警報レベルとなっています。

神奈川県感染症情報センター

神奈川県衛生研究所 企画情報部 衛生情報課

TEL:0467-83-4400(代表)

FAX:0467-89-5211(企画情報部)

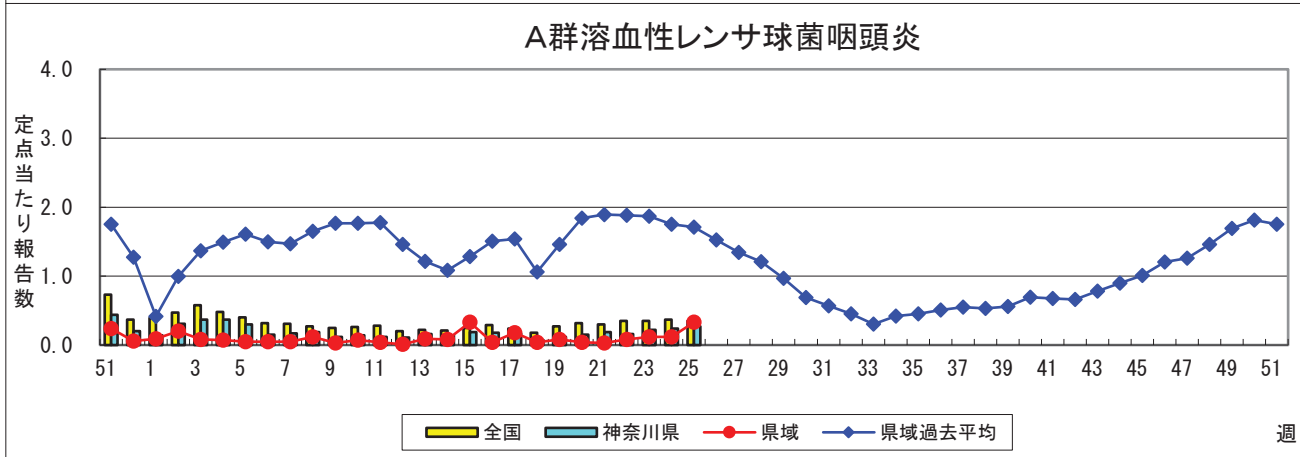
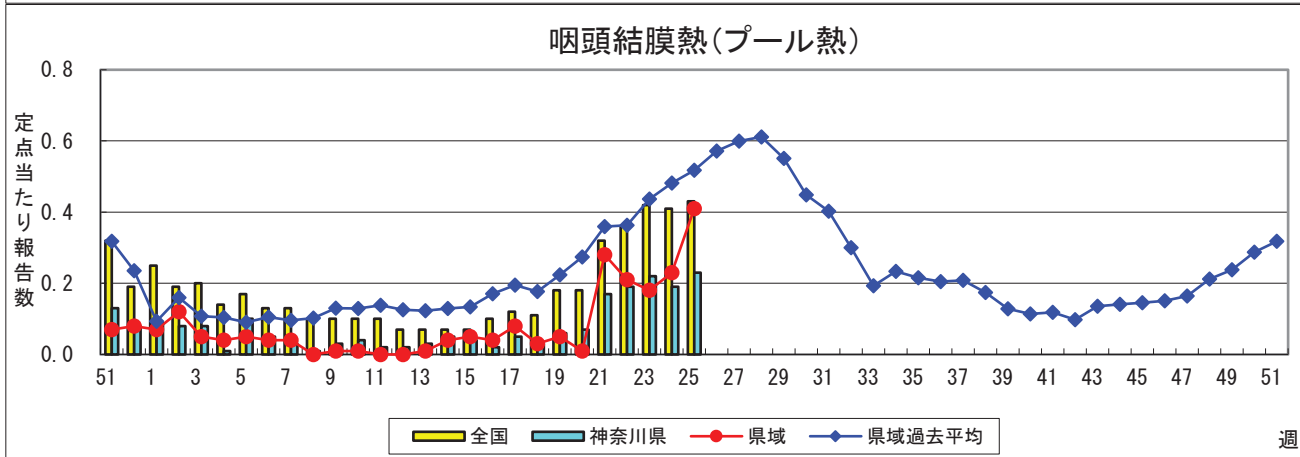
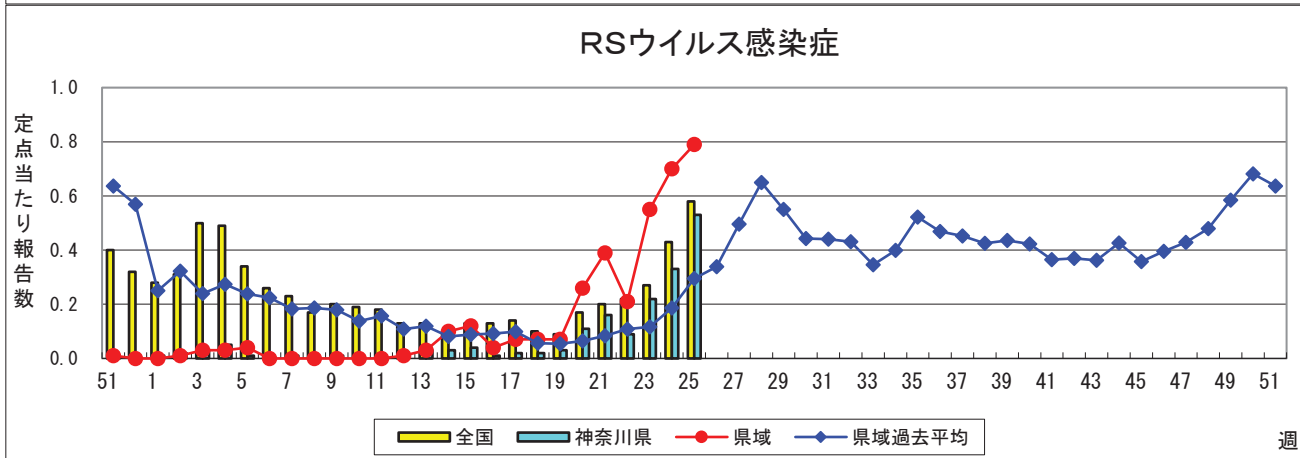
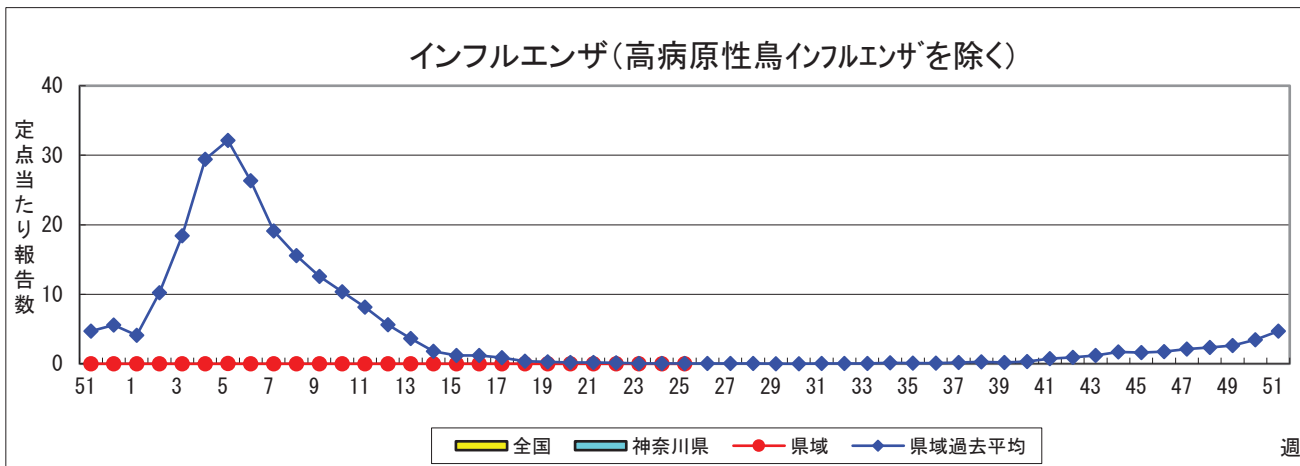
感染症発生動向調査事業は「感染症の予防及び感染症の患者に対する医療に関する法律」によって行われています。

*県域とは、神奈川県内の市町村のうち横浜市、川崎市、相模原市を除いた地域です

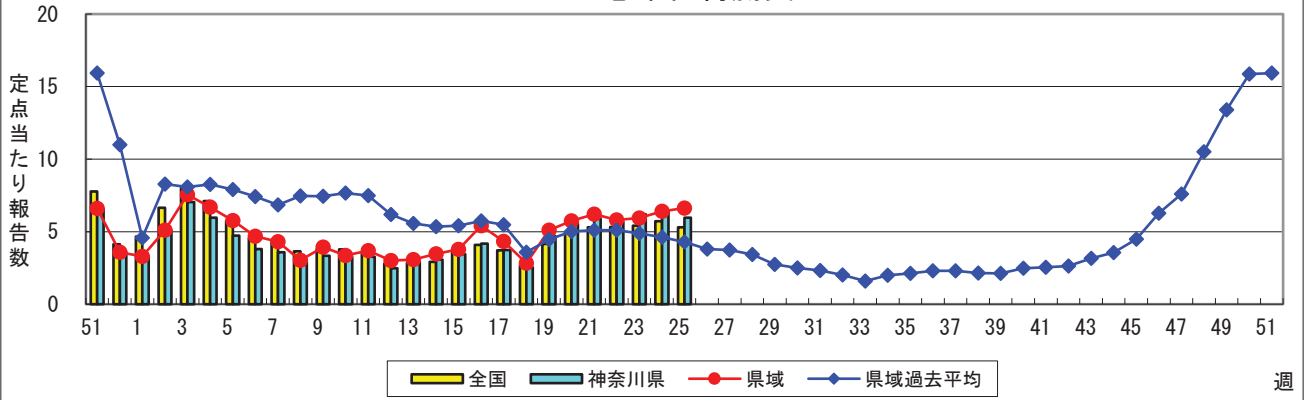
感染症発生動向調査: 週報対象疾患の時系列グラフ

※疾患名の括弧書きは、一般名称であり、正式名称ではありません。 2022年25週

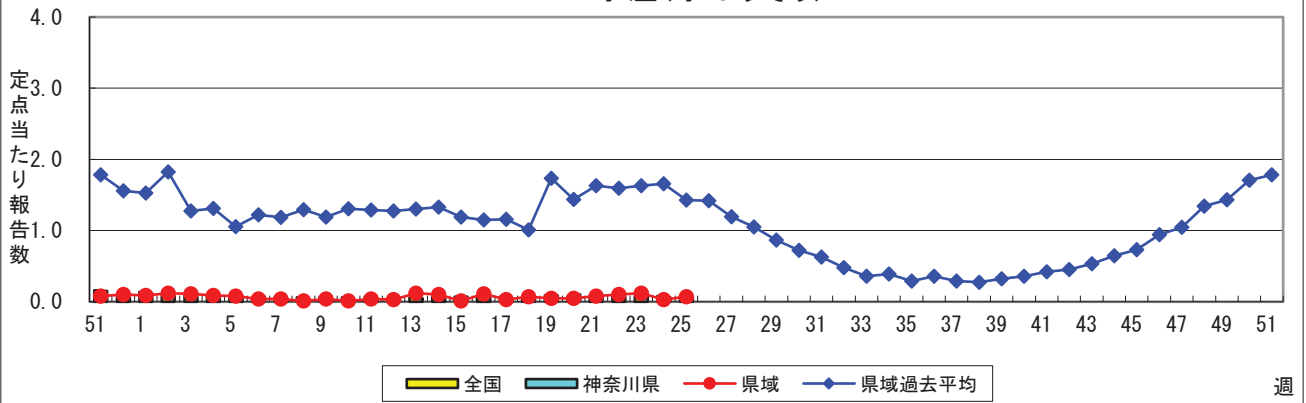
※神奈川県&県域(横浜市・川崎市・相模原市を除く)のデータです。(06月20日~06月26日)



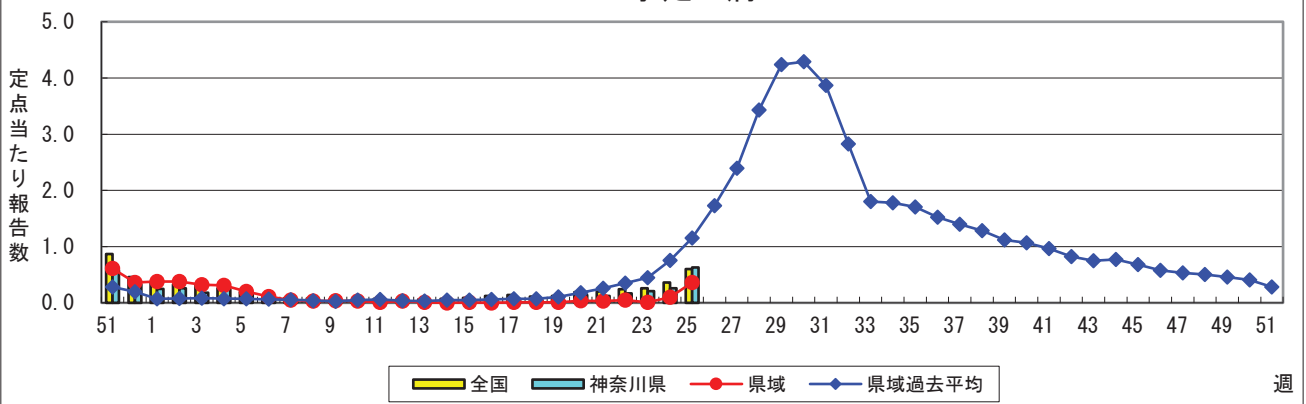
感染性胃腸炎



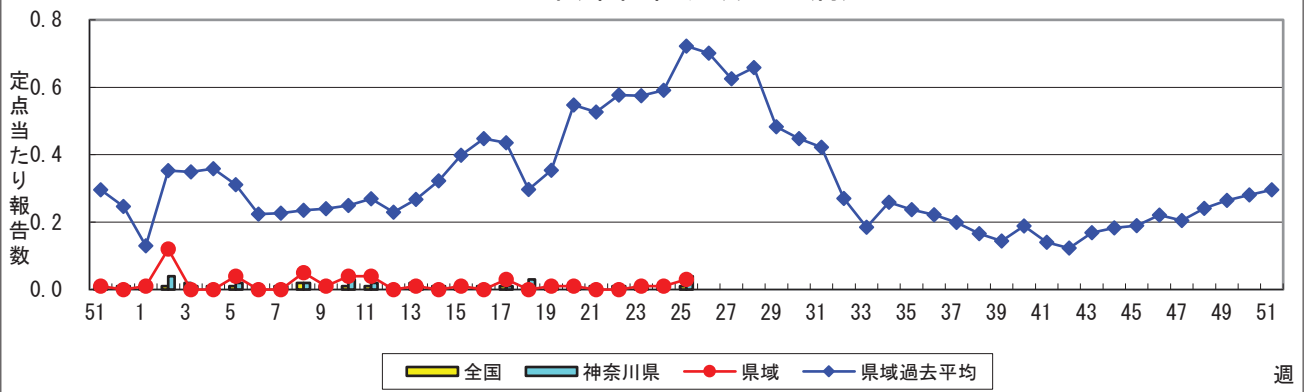
水痘(水ぼうそう)



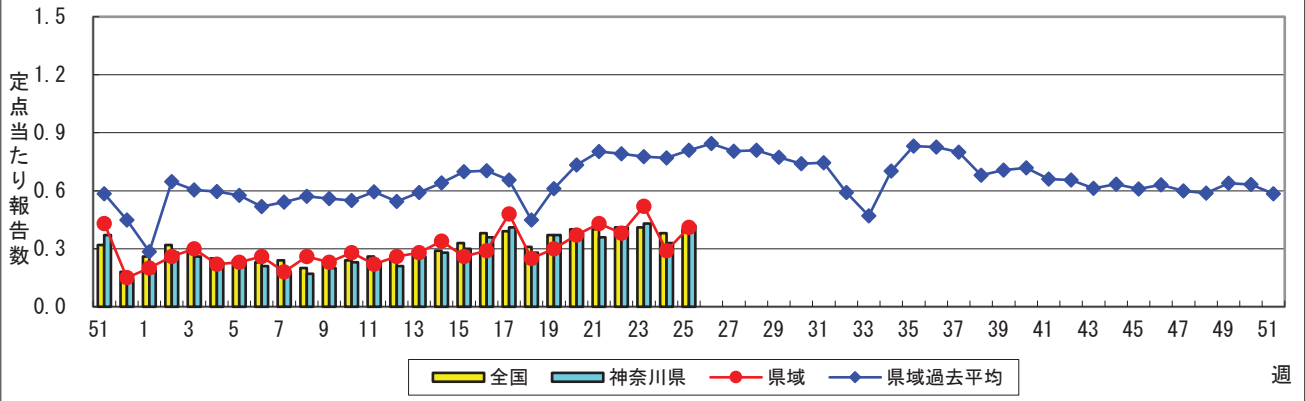
手足口病



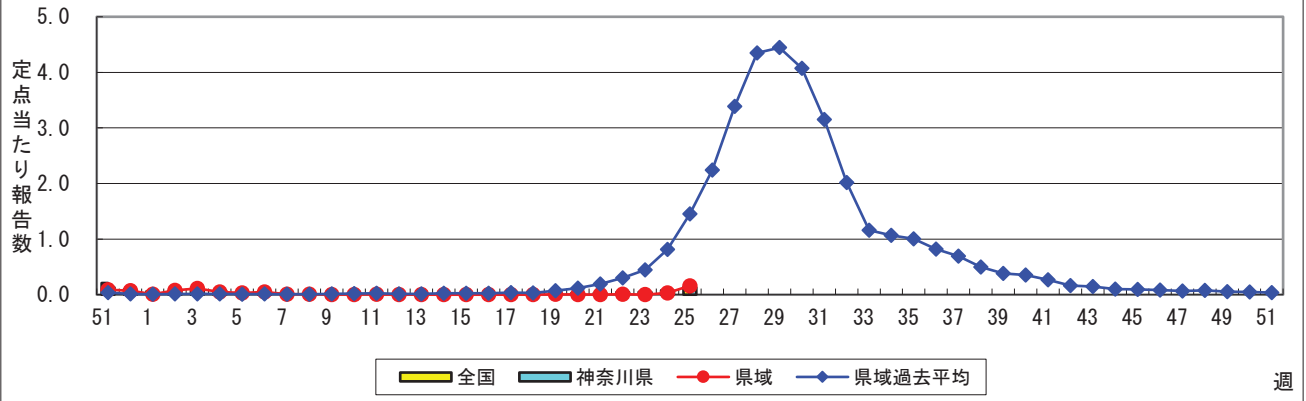
伝染性紅斑(リンゴ病)



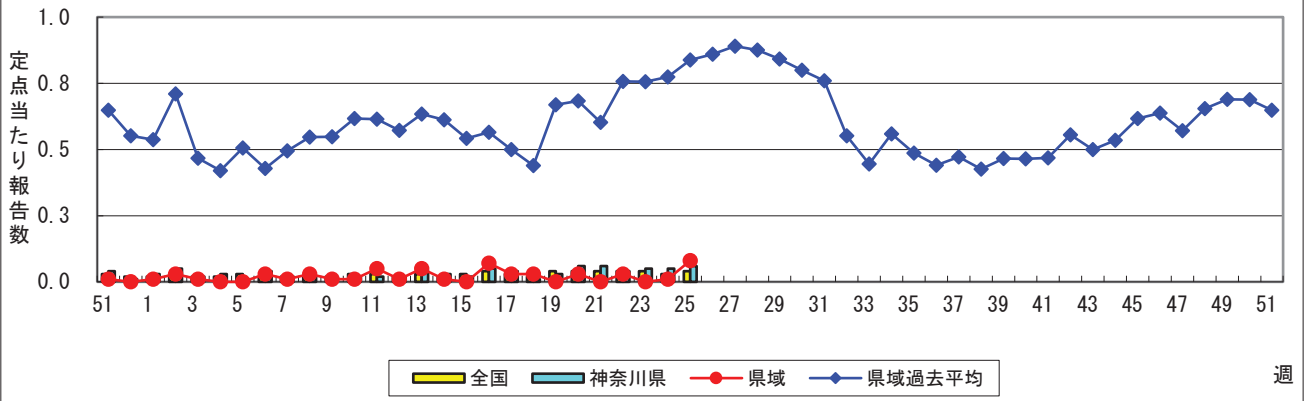
突発性発しん



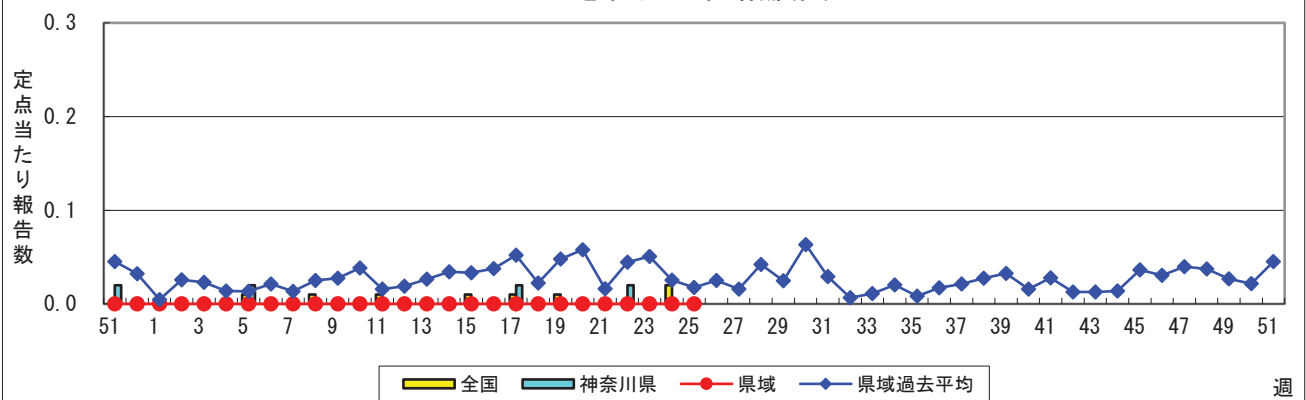
ヘルパンギーナ



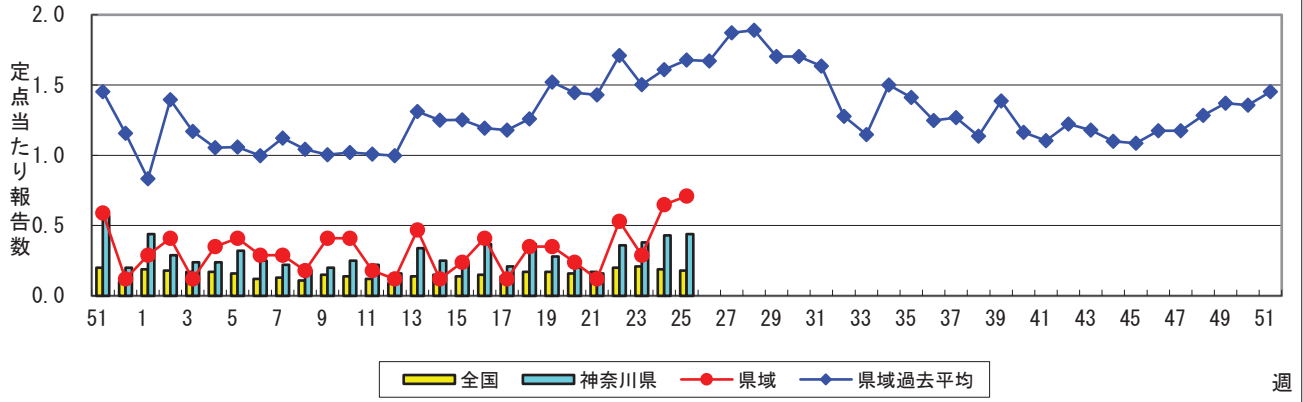
流行性耳下腺炎(おたふくかぜ)



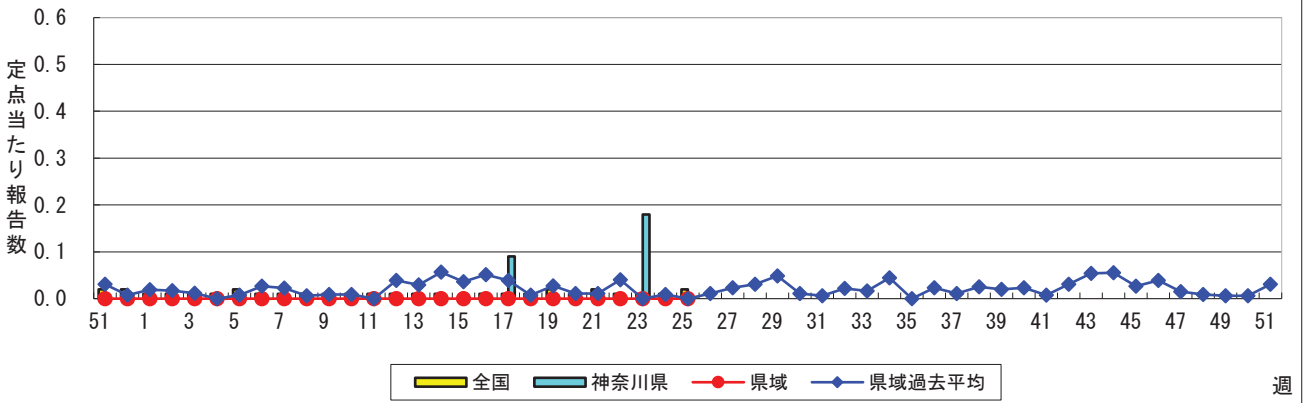
急性出血性結膜炎



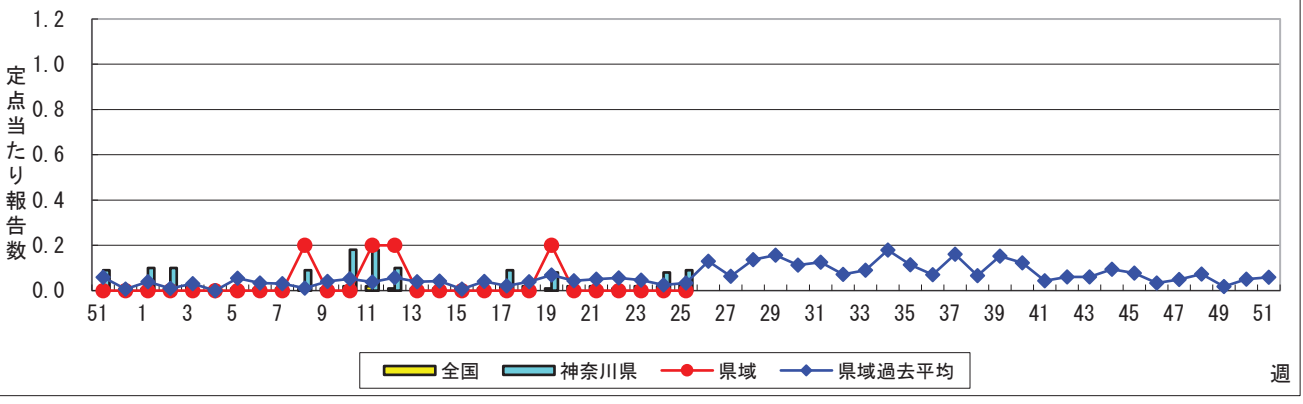
流行性角結膜炎



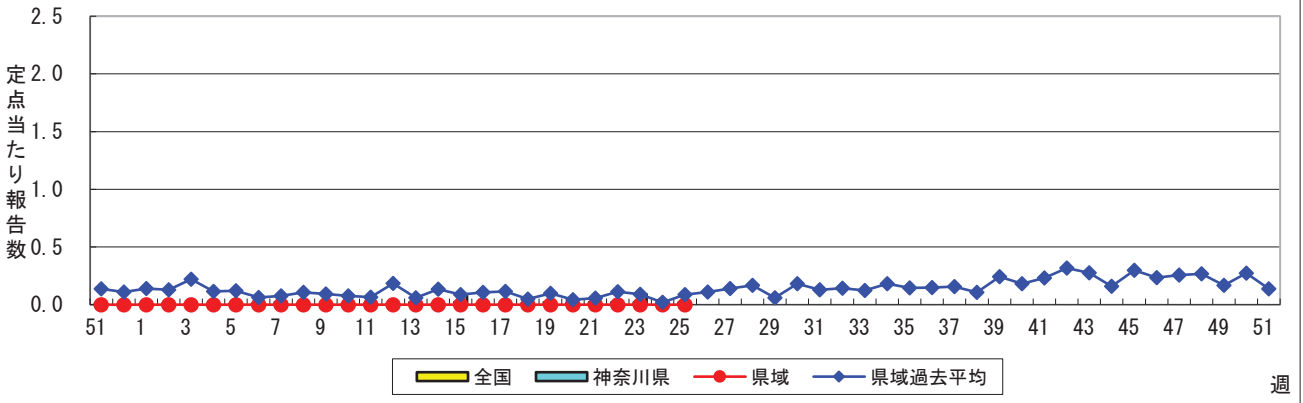
細菌性髄膜炎



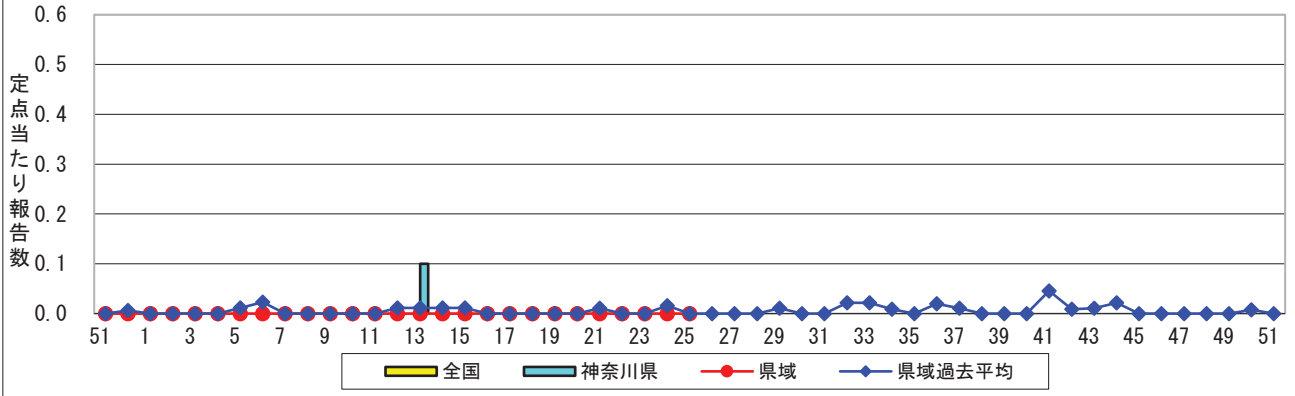
無菌性髄膜炎



マイコプラズマ肺炎



クラミジア肺炎(オウム病を除く)



感染性胃腸炎(ロタウイルス)

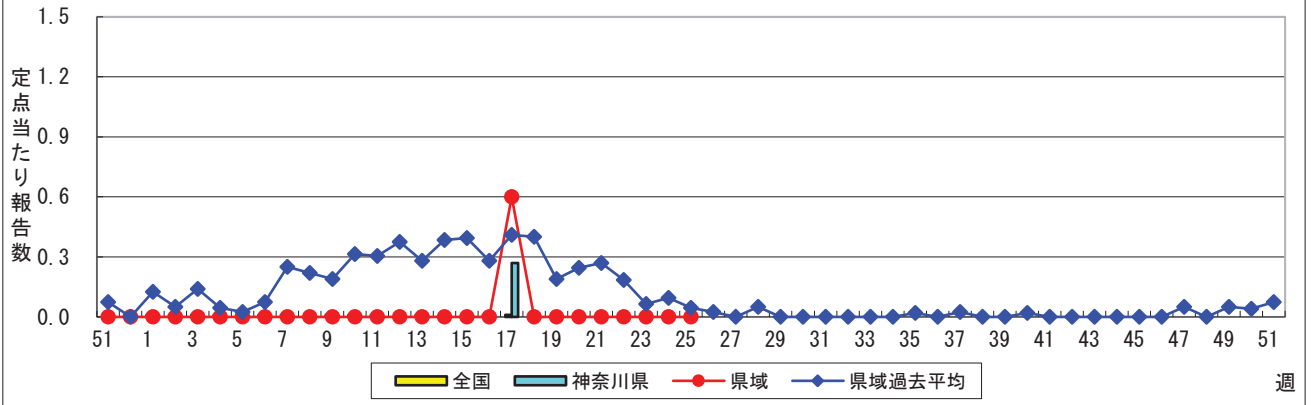


表1 報告数・定点当たり報告数 疾病、政令市・保健所別 (その1)

2022年25週(06月20日~06月26日)

神奈川県	インフルエンザ (高病原性鳥インフルエンザを 除く)		RSウイルス感染症		咽頭結膜熱		A群溶血性レンサ球菌 咽頭炎		感染性胃腸炎	
	報告数	定点当たり	報告数	定点当たり	報告数	定点当たり	報告数	定点当たり	報告数	定点当たり
全県	-	-	115	0.53	50	0.23	59	0.27	1,307	5.97
横浜市	-	-	22	0.28	14	0.18	7	0.09	385	4.81
川崎市	-	-	35	0.95	3	0.08	11	0.30	207	5.59
相模原市	-	-	-	-	3	0.10	17	0.59	231	7.97
県域 (横浜市、川崎市、相模原市を除く)	-	-	58	0.79	30	0.41	24	0.33	484	6.63
横須賀市	-	-	11	1.22	-	-	1	0.11	63	7.00
藤沢市	-	-	-	-	1	0.10	-	-	74	7.40
茅ヶ崎市	-	-	1	0.14	-	-	-	-	44	6.29
平塚	-	-	6	0.86	1	0.14	5	0.71	32	4.57
平塚 秦野センター	-	-	22	3.67	11	1.83	4	0.67	49	8.17
鎌倉	-	-	12	2.00	1	0.17	-	-	37	6.17
鎌倉 三崎センター	-	-	-	-	6	3.00	-	-	7	3.50
小田原	-	-	2	0.33	-	-	5	0.83	36	6.00
小田原 足柄上センター	-	-	-	-	-	-	-	-	-	-
厚木	-	-	4	0.40	10	1.00	3	0.30	124	12.40
厚木 大和センター	-	-	-	-	-	-	6	0.86	18	2.57

神奈川県	水痘		手足口病		伝染性紅斑		突発性発しん	
	報告数	定点当たり	報告数	定点当たり	報告数	定点当たり	報告数	定点当たり
全県	18	0.08	139	0.63	9	0.04	92	0.42
横浜市	7	0.09	101	1.26	6	0.08	33	0.41
川崎市	4	0.11	9	0.24	1	0.03	20	0.54
相模原市	2	0.07	3	0.10	-	-	9	0.31
県域 (横浜市、川崎市、相模原市を除く)	5	0.07	26	0.36	2	0.03	30	0.41
横須賀市	-	-	8	0.89	-	-	1	0.11
藤沢市	-	-	-	-	1	0.10	7	0.70
茅ヶ崎市	3	0.43	14	2.00	-	-	2	0.29
平塚	-	-	-	-	-	-	3	0.43
平塚 秦野センター	-	-	-	-	-	-	1	0.17
鎌倉	1	0.17	1	0.17	1	0.17	1	0.17
鎌倉 三崎センター	-	-	-	-	-	-	-	-
小田原	1	0.17	-	-	-	-	3	0.50
小田原 足柄上センター	-	-	-	-	-	-	-	-
厚木	-	-	3	0.30	-	-	9	0.90
厚木 大和センター	-	-	-	-	-	-	3	0.43

神奈川県	ヘルパンギーナ		流行性耳下腺炎		急性出血性結膜炎		流行性角結膜炎		細菌性髄膜炎	
	報告数	定点当たり	報告数	定点当たり	報告数	定点当たり	報告数	定点当たり	報告数	定点当たり
全県	29	0.13	14	0.06	-	-	22	0.44	-	-
横浜市	15	0.19	5	0.06	-	-	3	0.15	-	-
川崎市	1	0.03	2	0.05	-	-	2	0.22	-	-
相模原市	1	0.03	1	0.03	-	-	5	1.25	-	-
県域 (横浜市、川崎市、相模原市を除く)	12	0.16	6	0.08	-	-	12	0.71	-	-
横須賀市	3	0.33	-	-	-	-	1	0.50	-	-
藤沢市	-	-	1	0.10	-	-	1	0.33	-	-
茅ヶ崎市	4	0.57	1	0.14	-	-	2	1.00
平塚	-	-	-	-	-	-	-	-	-	-
平塚 秦野センター	-	-	2	0.33	-	-	-	-
鎌倉	1	0.17	-	-	-	-	-	-
鎌倉 三崎センター	-	-	1	0.50
小田原	-	-	-	-	-	-	-	-
小田原 足柄上センター	-	-	-	-	-	-
厚木	3	0.30	1	0.10	-	-	7	2.33	-	-
厚木 大和センター	1	0.14	-	-	-	-	1	0.50

表2 報告数・定点当たり報告数、疾病・年齢階級別
(全県及び横浜市・川崎市・相模原市を除く県域) (その1)

2022年25週(06月20日～06月26日)

*表2は、各保健福祉事務所からの最新の報告をもとに作成しているため、国の還元データである表1および表3の数値と一致しないことがあります。

インフルエンザ定点	項目	合計	～5か月	～11か月	1歳	2	3	4	5	6	7	8	
インフルエンザ (高病原性鳥インフル エンザを除く)	全国	報告数	6	-	-	1	-	-	1	-	-	-	
		定点当たり	0.00	-	-	0.00	-	-	-	0.00	-	-	-
	全県	報告数	-	-	-	-	-	-	-	-	-	-	-
		定点当たり	-	-	-	-	-	-	-	-	-	-	-
	県域	報告数	-	-	-	-	-	-	-	-	-	-	-
		定点当たり	-	-	-	-	-	-	-	-	-	-	-

小児科定点		項目	合計	～5か月	～11か月	1歳	2	3	4	5	6	7	8	
RSウイルス 感染症	全国	報告数	1,828	113	235	517	447	323	126	54	6	1	2	
		定点当たり	0.58	0.04	0.07	0.16	0.14	0.10	0.04	0.02	0.00	0.00	0.00	0.00
	全県	報告数	115	7	22	31	20	20	8	4	2	1	-	-
		定点当たり	0.53	0.03	0.10	0.14	0.09	0.09	0.04	0.02	0.01	0.00	-	-
	県域	報告数	58	4	7	17	10	11	6	1	2	-	-	-
		定点当たり	0.79	0.05	0.10	0.23	0.14	0.15	0.08	0.01	0.03	-	-	-
咽頭結膜熱	全国	報告数	1,339	5	148	634	218	151	80	43	17	10	10	
		定点当たり	0.43	0.00	0.05	0.20	0.07	0.05	0.03	0.01	0.01	0.00	0.00	0.00
	全県	報告数	50	-	3	14	7	11	3	2	3	1	2	
		定点当たり	0.23	-	0.01	0.06	0.03	0.05	0.01	0.01	0.01	0.00	0.01	
	県域	報告数	30	-	1	8	2	5	2	2	3	1	2	
		定点当たり	0.41	-	0.01	0.11	0.03	0.07	0.03	0.03	0.04	0.01	0.03	
A群溶血性 レンサ球菌 咽頭炎	全国	報告数	1,089	1	15	93	119	117	130	123	107	93	64	
		定点当たり	0.35	0.00	0.00	0.03	0.04	0.04	0.04	0.04	0.03	0.03	0.03	0.02
	全県	報告数	59	-	-	3	6	4	5	5	8	7	3	
		定点当たり	0.27	-	-	0.01	0.03	0.02	0.02	0.02	0.04	0.03	0.01	
	県域	報告数	24	-	-	-	3	2	1	2	2	3	2	
		定点当たり	0.33	-	-	-	0.04	0.03	0.01	0.03	0.03	0.04	0.03	
感染性胃腸炎	全国	報告数	16,675	120	1,116	3,122	2,385	2,143	1,665	1,365	816	652	520	
		定点当たり	5.31	0.04	0.36	0.99	0.76	0.68	0.53	0.43	0.26	0.21	0.17	
	全県	報告数	1,307	8	77	208	186	170	145	129	87	69	39	
		定点当たり	5.97	0.04	0.35	0.95	0.85	0.78	0.66	0.59	0.40	0.32	0.18	
	県域	報告数	484	4	25	58	74	63	59	55	34	25	17	
		定点当たり	6.63	0.05	0.34	0.79	1.01	0.86	0.81	0.75	0.47	0.34	0.23	
水痘	全国	報告数	260	1	17	21	16	15	22	16	32	23	20	
		定点当たり	0.08	0.00	0.01	0.01	0.01	0.00	0.01	0.01	0.01	0.01	0.01	
	全県	報告数	18	-	4	-	1	1	-	2	2	2	1	
		定点当たり	0.08	-	0.02	-	0.00	0.00	-	0.01	0.01	0.01	0.00	
	県域	報告数	5	-	2	-	-	-	-	1	-	-	-	
		定点当たり	0.07	-	0.03	-	-	-	-	0.01	-	-	-	

インフルエンザ定点	項目	9	10-14	15-19	20-29	30-39	40-49	50-59	60-69	70-79	80歳以上	
インフルエンザ (高病原性鳥インフル エンザを除く)	全国	報告数	-	-	1	1	-	2	-	-	-	-
		定点当たり	-	-	0.00	0.00	-	0.00	-	-	-	-
	全県	報告数	-	-	-	-	-	-	-	-	-	-
		定点当たり	-	-	-	-	-	-	-	-	-	-
	県域	報告数	-	-	-	-	-	-	-	-	-	-
		定点当たり	-	-	-	-	-	-	-	-	-	-

小児科定点		項目	9	10-14	15-19	20歳以上
RSウイルス 感染症	全国	報告数	1	1	-	2
		定点当たり	0.00	0.00	-	0.00
	全県	報告数	-	-	-	-
		定点当たり	-	-	-	-
	県域	報告数	-	-	-	-
		定点当たり	-	-	-	-
咽頭結膜熱	全国	報告数	6	6	-	11
		定点当たり	0.00	0.00	-	0.00
	全県	報告数	1	1	-	2
		定点当たり	0.00	0.00	-	0.01
	県域	報告数	1	1	-	2
		定点当たり	0.01	0.01	-	0.03
A群溶血性 レンサ球菌 咽頭炎	全国	報告数	54	121	13	39
		定点当たり	0.02	0.04	0.00	0.01
	全県	報告数	3	9	-	6
		定点当たり	0.01	0.04	-	0.03
	県域	報告数	-	6	-	3
		定点当たり	-	0.08	-	0.04
感染性胃腸炎	全国	報告数	453	1,292	232	794
		定点当たり	0.14	0.41	0.07	0.25
	全県	報告数	35	89	9	56
		定点当たり	0.16	0.41	0.04	0.26
	県域	報告数	11	37	4	18
		定点当たり	0.15	0.51	0.05	0.25
水痘	全国	報告数	20	49	1	7
		定点当たり	0.01	0.02	0.00	0.00
	全県	報告数	2	2	-	1
		定点当たり	0.01	0.01	-	0.00
	県域	報告数	1	-	-	1
		定点当たり	0.01	-	-	0.01

表2 報告数・定点当たり報告数、疾病・年齢階級別
(全県及び横浜市・川崎市・相模原市を除く県域) (その2)

2022年25週(06月20日~06月26日)

*表2は、各保健福祉事務所からの最新の報告をもとに作成しているため、国の選元データである表1および表3の数値と一致しないことがあります。

小児科定点		項目	合計	~5か月	~11か月	1歳
手足口病	全国	報告数	1,881	20	197	737
		定点当たり	0.60	0.01	0.06	0.23
	全県	報告数	139	2	14	47
		定点当たり	0.63	0.01	0.06	0.21
	県域	報告数	26	-	4	11
		定点当たり	0.36	-	0.05	0.15
伝染性紅斑	全国	報告数	45	2	6	9
		定点当たり	0.01	0.00	0.00	0.00
	全県	報告数	9	-	-	-
		定点当たり	0.04	-	-	-
	県域	報告数	2	-	-	-
		定点当たり	0.03	-	-	-
突発性発しん	全国	報告数	1,265	15	378	658
		定点当たり	0.40	0.00	0.12	0.21
	全県	報告数	92	-	26	49
		定点当たり	0.42	-	0.12	0.22
	県域	報告数	30	-	10	12
		定点当たり	0.41	-	0.14	0.16
ヘルパンギーナ	全国	報告数	451	2	40	152
		定点当たり	0.14	0.00	0.01	0.05
	全県	報告数	29	-	1	9
		定点当たり	0.13	-	0.00	0.04
	県域	報告数	12	-	-	7
		定点当たり	0.16	-	-	0.10
流行性耳下腺炎	全国	報告数	114	1	-	2
		定点当たり	0.04	0.00	-	0.00
	全県	報告数	14	1	-	-
		定点当たり	0.06	0.00	-	-
	県域	報告数	6	-	-	-
		定点当たり	0.08	-	-	-

小児科定点		項目	2	3	4	5	6	7	8	9	10-14	15-19	20歳以上
手足口病	全国	報告数	514	211	103	38	19	11	7	3	11	1	9
		定点当たり	0.16	0.07	0.03	0.01	0.01	0.00	0.00	0.00	0.00	0.00	0.00
	全県	報告数	40	14	13	4	1	-	1	-	-	1	2
		定点当たり	0.18	0.06	0.06	0.02	0.00	-	0.00	-	-	0.00	0.01
	県域	報告数	6	3	2	-	-	-	-	-	-	-	-
		定点当たり	0.08	0.04	0.03	-	-	-	-	-	-	-	-
伝染性紅斑	全国	報告数	8	6	4	4	3	1	1	-	1	-	-
		定点当たり	0.00	0.00	0.00	0.00	0.00	0.00	0.00	-	0.00	-	-
	全県	報告数	3	2	-	2	1	-	-	-	1	-	-
		定点当たり	0.01	0.01	-	0.01	0.00	-	-	-	0.00	-	-
	県域	報告数	-	1	-	-	1	-	-	-	-	-	-
		定点当たり	-	0.01	-	-	0.01	-	-	-	-	-	-
突発性発しん	全国	報告数	145	39	18	7	1	3	-	1	-	-	-
		定点当たり	0.05	0.01	0.01	0.00	0.00	0.00	-	0.00	-	-	-
	全県	報告数	11	4	2	-	-	-	-	-	-	-	-
		定点当たり	0.05	0.02	0.01	-	-	-	-	-	-	-	-
	県域	報告数	5	3	-	-	-	-	-	-	-	-	-
		定点当たり	0.07	0.04	-	-	-	-	-	-	-	-	-
ヘルパンギーナ	全国	報告数	110	53	30	23	9	6	6	4	6	2	8
		定点当たり	0.03	0.02	0.01	0.01	0.00	0.00	0.00	0.00	0.00	0.00	0.00
	全県	報告数	5	3	2	3	4	1	-	-	-	1	-
		定点当たり	0.02	0.01	0.01	0.01	0.02	0.00	-	-	-	0.00	-
	県域	報告数	3	1	-	-	-	1	-	-	-	-	-
		定点当たり	0.04	0.01	-	-	-	0.01	-	-	-	-	-
流行性耳下腺炎	全国	報告数	4	9	9	19	18	11	15	5	15	2	4
		定点当たり	0.00	0.00	0.00	0.01	0.01	0.00	0.00	0.00	0.00	0.00	0.00
	全県	報告数	1	1	-	2	3	1	3	-	2	-	-
		定点当たり	0.00	0.00	-	0.01	0.01	0.00	0.01	-	0.01	-	-
	県域	報告数	1	-	-	-	1	1	1	-	2	-	-
		定点当たり	0.01	-	-	-	0.01	0.01	0.01	-	0.03	-	-

表2 報告数・定点当たり報告数、疾病・年齢階級別
(全県及び横浜市・川崎市・相模原市を除く県域) (その3)

2022年25週(06月20日~06月26日)

*表2は、各保健福祉事務所からの最新の報告をもとに作成しているため、国の還元データである表1および表3の数値と一致しないことがあります。

眼科定点		項目	合計	~5か月	~11か月	1歳	2	3	4	5	6	7	8
急性出血性結膜炎	全国	報告数	2	-	-	-	1	-	-	-	-	-	-
		定点当たり	0.00	-	-	-	0.00	-	-	-	-	-	-
	全県	報告数	-	-	-	-	-	-	-	-	-	-	-
		定点当たり	-	-	-	-	-	-	-	-	-	-	-
	県域	報告数	-	-	-	-	-	-	-	-	-	-	-
		定点当たり	-	-	-	-	-	-	-	-	-	-	-
流行性角結膜炎	全国	報告数	123	-	1	2	4	3	2	-	1	-	2
		定点当たり	0.18	-	0.00	0.00	0.01	0.00	0.00	-	0.00	-	0.00
	全県	報告数	22	-	-	1	-	1	1	-	-	-	1
		定点当たり	0.44	-	-	0.02	-	0.02	0.02	-	-	-	0.02
	県域	報告数	12	-	-	-	-	-	-	-	-	-	1
		定点当たり	0.71	-	-	-	-	-	-	-	-	-	0.06

基幹定点(週報)		項目	合計	0歳	1-4	5-9	10-14	15-19	20-24	25-29	30-34	35-39	40-44
細菌性髄膜炎	全国	報告数	9	1	1	-	-	1	-	-	1	-	1
		定点当たり	0.02	0.00	0.00	-	-	0.00	-	-	-	0.00	-
	全県	報告数	-	-	-	-	-	-	-	-	-	-	-
		定点当たり	-	-	-	-	-	-	-	-	-	-	-
	県域	報告数	-	-	-	-	-	-	-	-	-	-	-
		定点当たり	-	-	-	-	-	-	-	-	-	-	-
無菌性髄膜炎	全国	報告数	12	2	-	-	1	-	2	3	-	-	-
		定点当たり	0.03	0.00	-	-	0.00	-	0.00	0.01	-	-	-
	全県	報告数	1	-	-	-	-	-	-	-	1	-	-
		定点当たり	0.09	-	-	-	-	-	-	-	0.09	-	-
	県域	報告数	-	-	-	-	-	-	-	-	-	-	-
		定点当たり	-	-	-	-	-	-	-	-	-	-	-
マイコプラズマ肺炎	全国	報告数	8	-	3	2	-	1	-	-	-	-	1
		定点当たり	0.02	-	0.01	0.00	-	0.00	-	-	-	-	-
	全県	報告数	-	-	-	-	-	-	-	-	-	-	-
		定点当たり	-	-	-	-	-	-	-	-	-	-	-
	県域	報告数	-	-	-	-	-	-	-	-	-	-	-
		定点当たり	-	-	-	-	-	-	-	-	-	-	-
クラミジア肺炎(オウム病を除く)	全国	報告数	-	-	-	-	-	-	-	-	-	-	-
		定点当たり	-	-	-	-	-	-	-	-	-	-	-
	全県	報告数	-	-	-	-	-	-	-	-	-	-	-
		定点当たり	-	-	-	-	-	-	-	-	-	-	-
	県域	報告数	-	-	-	-	-	-	-	-	-	-	-
		定点当たり	-	-	-	-	-	-	-	-	-	-	-
感染性胃腸炎(ロタウイルス)	全国	報告数	1	-	1	-	-	-	-	-	-	-	-
		定点当たり	0.00	-	0.00	-	-	-	-	-	-	-	-
	全県	報告数	-	-	-	-	-	-	-	-	-	-	-
		定点当たり	-	-	-	-	-	-	-	-	-	-	-
	県域	報告数	-	-	-	-	-	-	-	-	-	-	-
		定点当たり	-	-	-	-	-	-	-	-	-	-	-

眼科定点		項目	9	10-14	15-19	20-29	30-39	40-49	50-59	60-69	70歳以上
急性出血性結膜炎	全国	報告数	-	-	-	-	-	-	-	1	-
		定点当たり	-	-	-	-	-	-	-	0.00	-
	全県	報告数	-	-	-	-	-	-	-	-	-
		定点当たり	-	-	-	-	-	-	-	-	-
	県域	報告数	-	-	-	-	-	-	-	-	-
		定点当たり	-	-	-	-	-	-	-	-	-
流行性角結膜炎	全国	報告数	1	6	5	21	24	21	17	6	7
		定点当たり	0.00	0.01	0.01	0.03	0.03	0.03	0.02	0.01	0.01
	全県	報告数	-	1	1	3	5	3	2	1	2
		定点当たり	-	0.02	0.02	0.06	0.10	0.06	0.04	0.02	0.04
	県域	報告数	-	-	1	2	2	3	2	-	1
		定点当たり	-	-	0.06	0.12	0.12	0.18	0.12	-	0.06

基幹定点(週報)		項目	45-49	50-54	55-59	60-64	65-69	70歳以上
細菌性髄膜炎	全国	報告数	-	-	-	1	-	3
		定点当たり	-	-	-	0.00	-	0.01
	全県	報告数	-	-	-	-	-	-
		定点当たり	-	-	-	-	-	-
	県域	報告数	-	-	-	-	-	-
		定点当たり	-	-	-	-	-	-
無菌性髄膜炎	全国	報告数	1	1	1	1	-	
		定点当たり	0.00	0.00	0.00	0.00	-	
	全県	報告数	-	-	-	-	-	
		定点当たり	-	-	-	-	-	
	県域	報告数	-	-	-	-	-	
		定点当たり	-	-	-	-	-	
マイコプラズマ肺炎	全国	報告数	-	-	-	1	-	
		定点当たり	-	-	-	0.00	-	
	全県	報告数	-	-	-	-	-	
		定点当たり	-	-	-	-	-	
	県域	報告数	-	-	-	-	-	
		定点当たり	-	-	-	-	-	
クラミジア肺炎(オウム病を除く)	全国	報告数	-	-	-	-	-	
		定点当たり	-	-	-	-	-	
	全県	報告数	-	-	-	-	-	
		定点当たり	-	-	-	-	-	
	県域	報告数	-	-	-	-	-	
		定点当たり	-	-	-	-	-	
感染性胃腸炎(ロタウイルス)	全国	報告数	-	-	-	-	-	
		定点当たり	-	-	-	-	-	
	全県	報告数	-	-	-	-	-	
		定点当たり	-	-	-	-	-	
	県域	報告数	-	-	-	-	-	
		定点当たり	-	-	-	-	-	

表3 5週前～今週の推移 (その1)
 (全県及び横浜市・川崎市・相模原市を除く県域)

2022年25週(06月20日～06月26日)

疾病名	項目		5週前	4週前	3週前	2週前	1週前	今週
			20週	21週	22週	23週	24週	25週
			(05月16日 ～05月22 日)	(05月23日 ～05月29 日)	(05月30日 ～06月05 日)	(06月06日 ～06月12 日)	(06月13日 ～06月19 日)	(06月20日 ～06月26 日)
インフルエンザ (高病原性鳥インフル ンザを除く)	全県	報告数	-	-	1	-	-	-
		定点当たり	-	-	0.00	-	-	-
	県域	報告数	-	-	-	-	-	-
		定点当たり	-	-	-	-	-	-
RSウイルス 感染症	全県	報告数	24	35	20	48	74	115
		定点当たり	0.11	0.16	0.09	0.22	0.33	0.53
	県域	報告数	19	28	15	40	51	58
		定点当たり	0.26	0.39	0.21	0.55	0.70	0.79
咽頭結膜熱	全県	報告数	15	36	42	48	41	50
		定点当たり	0.07	0.17	0.19	0.22	0.19	0.23
	県域	報告数	1	20	15	13	17	30
		定点当たり	0.01	0.28	0.21	0.18	0.23	0.41
A群溶血性 レンサ球菌 咽頭炎	全県	報告数	33	42	36	48	53	59
		定点当たり	0.15	0.19	0.16	0.22	0.24	0.27
	県域	報告数	3	2	6	9	9	24
		定点当たり	0.04	0.03	0.08	0.12	0.12	0.33
感染性胃腸炎	全県	報告数	1,204	1,283	1,275	1,384	1,419	1,307
		定点当たり	5.55	5.91	5.69	6.21	6.42	5.97
	県域	報告数	419	447	424	434	468	484
		定点当たり	5.74	6.21	5.81	5.95	6.41	6.63
水痘	全県	報告数	22	18	16	30	13	18
		定点当たり	0.10	0.08	0.07	0.13	0.06	0.08
	県域	報告数	4	6	7	9	2	5
		定点当たり	0.05	0.08	0.10	0.12	0.03	0.07
手足口病	全県	報告数	30	27	39	47	58	139
		定点当たり	0.14	0.12	0.17	0.21	0.26	0.63
	県域	報告数	3	2	4	1	7	26
		定点当たり	0.04	0.03	0.05	0.01	0.10	0.36
伝染性紅斑	全県	報告数	3	1	3	3	1	9
		定点当たり	0.01	0.00	0.01	0.01	0.00	0.04
	県域	報告数	1	-	-	1	1	2
		定点当たり	0.01	-	-	0.01	0.01	0.03
突発性発しん	全県	報告数	82	79	92	96	73	92
		定点当たり	0.38	0.36	0.41	0.43	0.33	0.42
	県域	報告数	27	31	28	38	21	30
		定点当たり	0.37	0.43	0.38	0.52	0.29	0.41

表3 5週前～今週の推移 (その2)
 (全県及び横浜市・川崎市・相模原市を除く県域)

2022年25週(06月20日～06月26日)

疾病名	項目		5週前	4週前	3週前	2週前	1週前	今週
			20週	21週	22週	23週	24週	25週
			(05月16日 ～05月22 日)	(05月23日 ～05月29 日)	(05月30日 ～06月05 日)	(06月06日 ～06月12 日)	(06月13日 ～06月19 日)	(06月20日 ～06月26 日)
ヘルパンギーナ	全県	報告数	3	4	10	8	15	29
		定点当たり	0.01	0.02	0.04	0.04	0.07	0.13
	県域	報告数	-	-	1	-	2	12
		定点当たり	-	-	0.01	-	0.03	0.16
流行性耳下腺炎	全県	報告数	14	14	9	12	10	14
		定点当たり	0.06	0.06	0.04	0.05	0.05	0.06
	県域	報告数	2	-	2	-	1	6
		定点当たり	0.03	-	0.03	-	0.01	0.08
急性出血性 結膜炎	全県	報告数	-	-	1	-	-	-
		定点当たり	-	-	0.02	-	-	-
	県域	報告数	-	-	-	-	-	-
		定点当たり	-	-	-	-	-	-
流行性角結膜炎	全県	報告数	10	8	18	19	21	22
		定点当たり	0.20	0.16	0.36	0.38	0.43	0.44
	県域	報告数	4	2	9	5	11	12
		定点当たり	0.24	0.12	0.53	0.29	0.65	0.71
細菌性髄膜炎	全県	報告数	-	-	-	2	-	-
		定点当たり	-	-	-	0.18	-	-
	県域	報告数	-	-	-	-	-	-
		定点当たり	-	-	-	-	-	-
無菌性髄膜炎	全県	報告数	-	-	-	-	1	1
		定点当たり	-	-	-	-	0.08	0.09
	県域	報告数	-	-	-	-	-	-
		定点当たり	-	-	-	-	-	-
マイコプラズマ 肺炎	全県	報告数	-	-	-	1	-	-
		定点当たり	-	-	-	0.09	-	-
	県域	報告数	-	-	-	-	-	-
		定点当たり	-	-	-	-	-	-
クラミジア肺炎 (オウム病を 除く)	全県	報告数	-	-	-	-	-	-
		定点当たり	-	-	-	-	-	-
	県域	報告数	-	-	-	-	-	-
		定点当たり	-	-	-	-	-	-
感染性胃腸炎 (ロタウイルス)	全県	報告数	-	-	-	-	-	-
		定点当たり	-	-	-	-	-	-
	県域	報告数	-	-	-	-	-	-
		定点当たり	-	-	-	-	-	-