



神奈川県感染症発生情報 (24週報)

(2022年6月13日～2022年6月19日)

<https://www.pref.kanagawa.jp/sys/eiken>



今週の注目感染症

～レプトスピラ症～

病原性レプトスピラによる感染症で、熱帯・亜熱帯地域に多く見られます。病原体を保有しているネズミやイヌなどの尿から排出された病原性レプトスピラが皮膚や粘膜から体内に侵入することで感染します。症状は感冒様症状のみで軽快するものから、黄疸、出血、腎障害を伴うものまで、さまざまです。治療は抗菌薬を使用します。予防は衛生環境の整備が重要です。

～新型コロナウイルス感染症～

2022年第24週の報告数は5,408例となり、前週5,310例とくらべて増加しています(※患者情報の変更により、前週と数字が異なる場合があります)。令和4年5月20日に厚生労働省より「マスク着用の考え方及び就学前児の取扱い」が示されました。熱中症予防のためにマスクを外してもよい場面を把握し、適度な水分補給をしましょう。感染拡大を防ぐために、適切な場面でのマスク着用、手洗い、三密の回避等の基本的感染予防の徹底をお願いします。また、神奈川県が公開している情報などで感染時にとるべき行動を確認しておきましょう。

今週の全数把握対象疾患

(当該週の国による集計及び各保健福祉事務所からの報告をもとに期日を決めて集計しているため、集計数が前後することがあります。)

分類	対象疾患	内訳				神奈川県 (今週)	神奈川県 (2022年累計)
		県域	横浜市	川崎市	相模原市		
二類	結核	7	12	4	1	24	458
三類	腸管出血性大腸菌感染症	1	5			6	45
四類	E型肝炎		1		1	2	38
	レプトスピラ症			1		1	1
五類	アメーバ赤痢		1			1	19
	カルバペネム耐性腸内細菌科細菌感染症		1	1		2	39
	急性脳炎			1		1	10
	クロイツフェルト・ヤコブ病	1				1	8
	劇症型溶血性レンサ球菌感染症	1	1			2	30
	後天性免疫不全症候群	1			1	2	17
	梅毒	4	7	2		13	210
百日咳	1				1	10	

全数把握対象疾患情報

- 結核24例：年齢群は20歳代4例、30歳代2例、40歳代2例、50歳代4例、60歳代4例、70歳代4例、80歳代4例、病型は肺結核9例、肺結核およびその他の結核2例、頸部リンパ節結核1例、結核性胸膜炎1例、脊椎カリエス1例、陈旧性肺結核1例、尿路結石1例、無症状病原体保有者8例
- 腸管出血性大腸菌感染症6例：年齢群は10歳未満1例、20歳代4例、30歳代1例、血清型・毒素型は O26VT1 1例、O103VT1 1例、O157VT1VT2 2例、O157VT2 1例、O不明VT1VT2 1例、推定感染経路は経口感染3例、不明3例、推定感染地域は神奈川県4例、日本国内都道府府不明2例
- E型肝炎2例：年齢群は60歳代1例、70歳代1例、推定感染経路は経口感染1例、不明1例、推定感染地域は神奈川県1例、不明1例
- レプトスピラ症1例：年齢群は50歳代、推定感染経路は動物・蚊・昆虫等からの感染、推定感染地域は東京都
- アメーバ赤痢1例：年齢群は60歳代、病型は腸管及び腸管外アメーバ症、推定感染経路は性的接触、推定感染地域は神奈川県
- カルバペネム耐性腸内細菌科細菌感染症2例：年齢群は70歳代1例、90歳以上1例、菌種は *Serratia liquefaciens* 1例、*Klebsiella aerogenes* 1例、推定感染経路は以前からの保菌1例、医療器具関連感染1例、推定感染地域は神奈川県2例
- 急性脳炎1例：年齢群は80歳代、病原体は不明、推定感染経路はその他、推定感染地域は神奈川県
- クロイツフェルト・ヤコブ病1例：年齢群は70歳代、病型は孤発性プリオン病(古典型クロイツフェルト・ヤコブ病)
- 劇症型溶血性レンサ球菌感染症2例：年齢群は60歳代2例、血清群はA群1例、G群1例、感染経路は不明2例、推定感染地域は神奈川県1例、日本国内都道府府不明1例
- 後天性免疫不全症候群2例：年齢群は40歳代1例、60歳代1例、病名はAIDS 2例、推定感染経路は性行為感染1例、その他1例、推定感染地域は日本国内1例、その他1例
- 梅毒13例：年齢群は20歳代6例、30歳代2例、40歳代2例、50歳代2例、60歳代1例、病型は早期顕症梅毒I期2例、早期顕症梅毒II期6例、晩期顕症梅毒1例、無症状病原体保有者4例、推定感染経路は性的接触10例、不明3例、推定感染地域は神奈川県4例、東京都3例、日本国内都道府府不明4例、不明2例
- 百日咳1例：年齢群は10歳未満、感染経路は不明、感染地域は不明、ワクチン接種歴は不明

新型インフルエンザ等感染症

新型コロナウイルス感染症 5,408例

今週の定点把握対象疾患

- 鎌倉保健福祉事務所三崎センターにおいて咽頭結膜熱の定点当たり報告数が4.0で警報レベルを超えています。

神奈川県感染症情報センター

神奈川県衛生研究所 企画情報部 衛生情報課

TEL:0467-83-4400(代表)

FAX:0467-89-5211(企画情報部)

*県域とは、神奈川県内の市町村のうち横浜市、川崎市、相模原市を除いた地域です

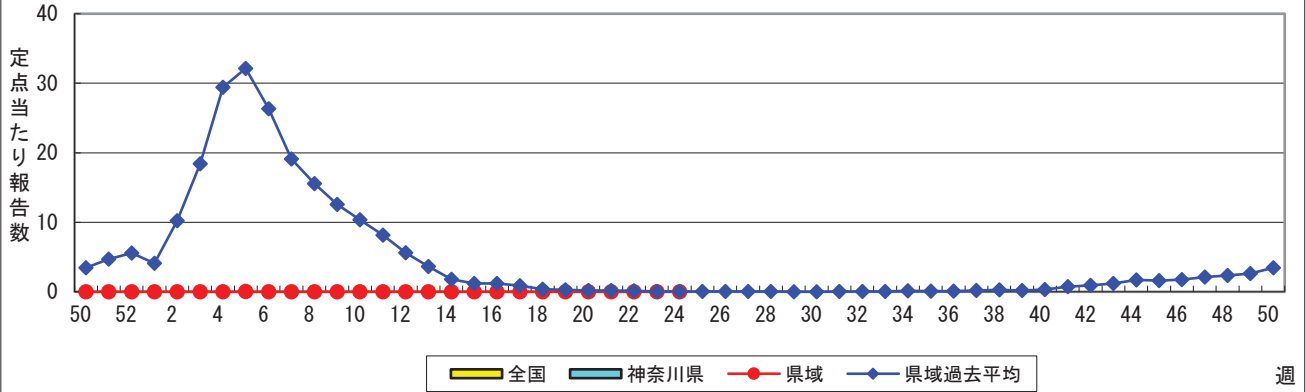
感染症発生動向調査事業は「感染症の予防及び感染症の患者に対する医療に関する法律」によって行われています。

感染症発生動向調査: 週報対象疾患の時系列グラフ

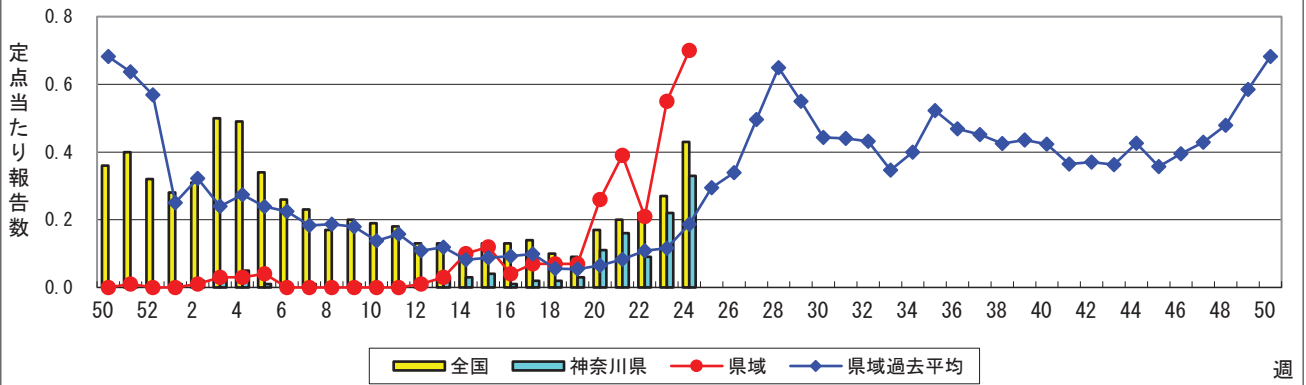
※疾患名の括弧書きは、一般名称であり、正式名称ではありません。 2022年24週

※神奈川県&県域(横浜市・川崎市・相模原市を除く)のデータです。(06月13日~06月19日)

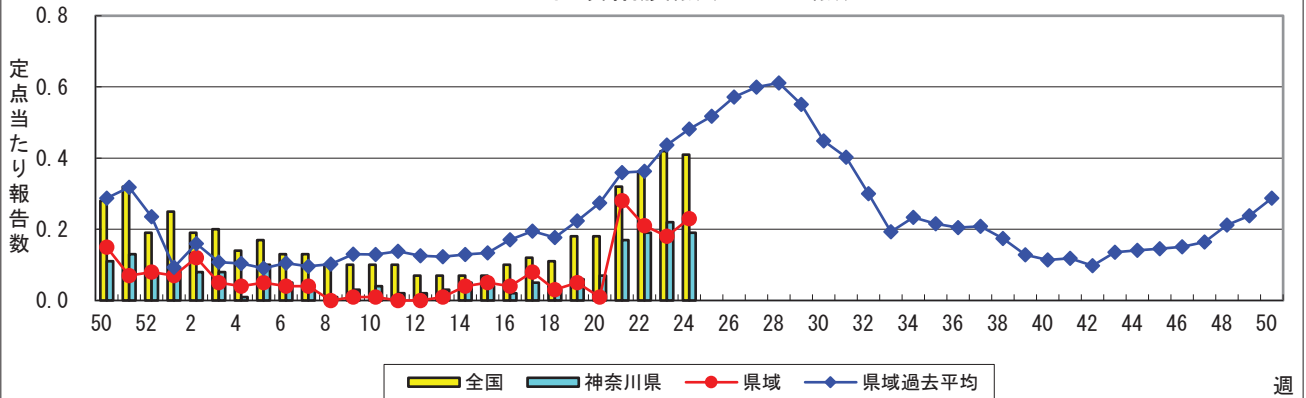
インフルエンザ(高病原性鳥インフルエンザを除く)



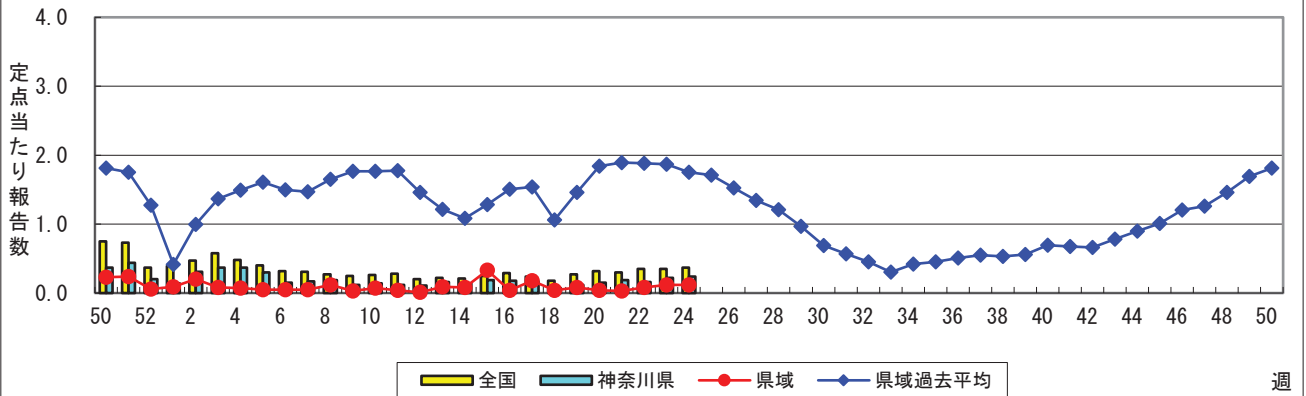
RSウイルス感染症



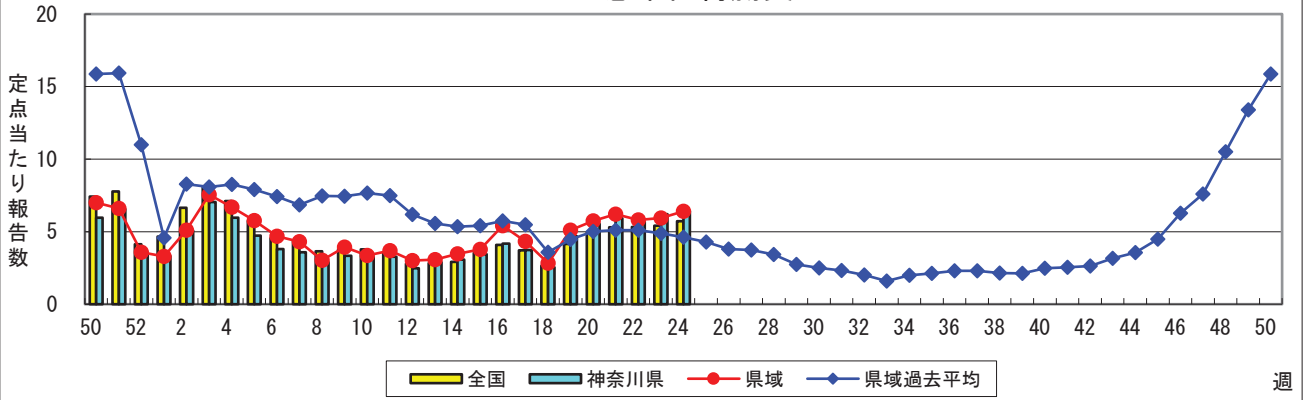
咽頭結膜熱(プール熱)



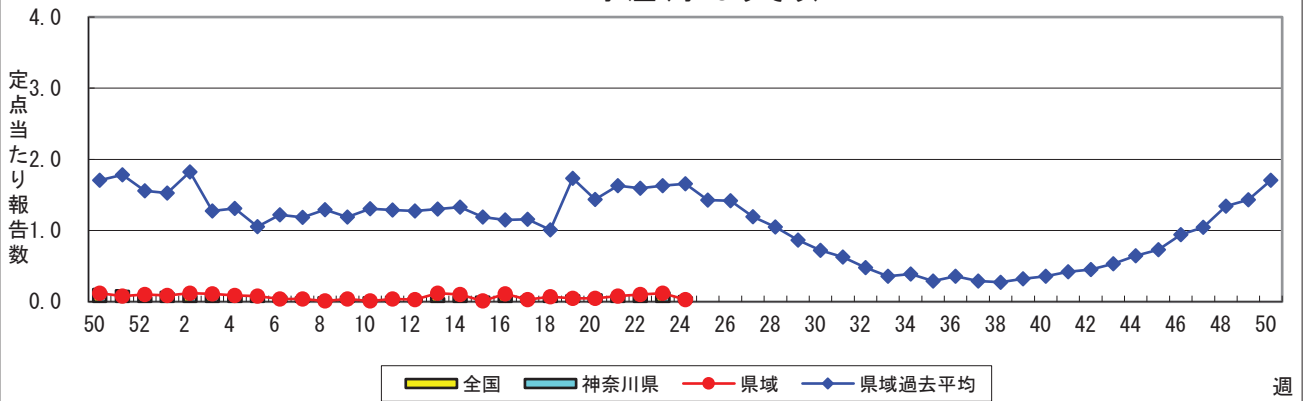
A群溶血性レンサ球菌咽頭炎



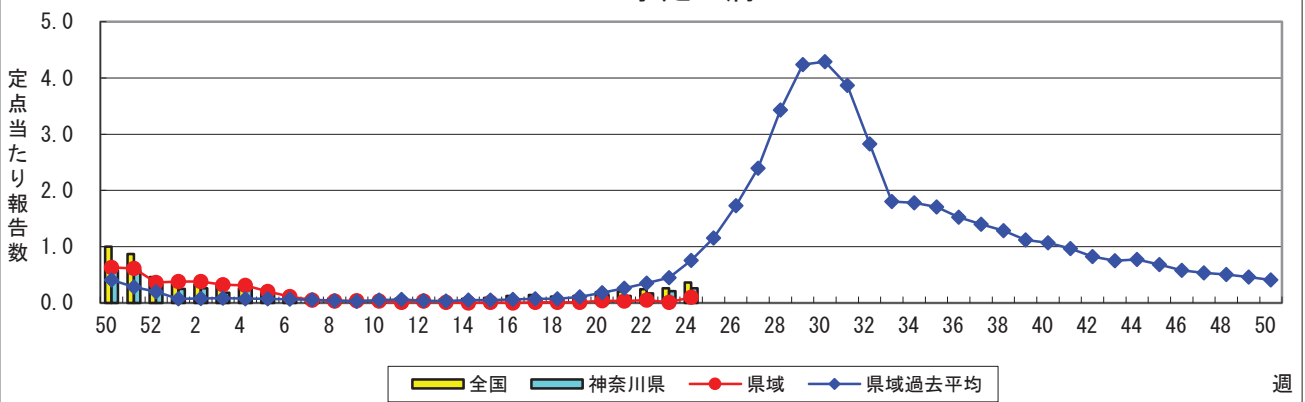
感染性胃腸炎



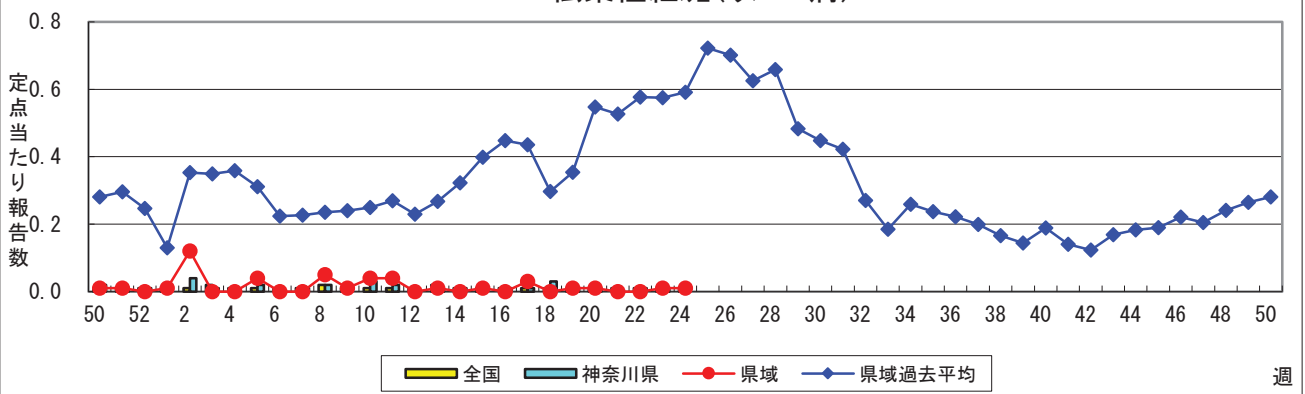
水痘(水ぼうそう)



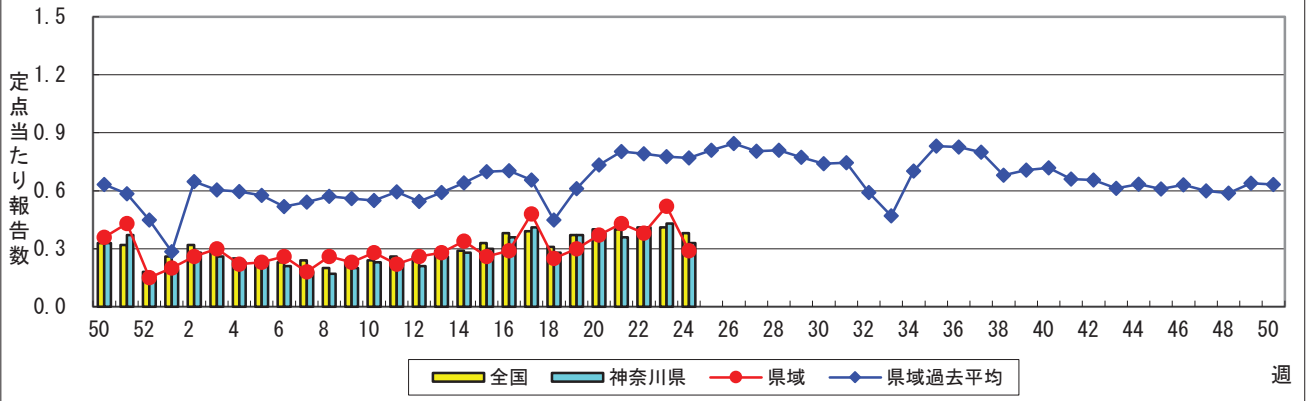
手足口病



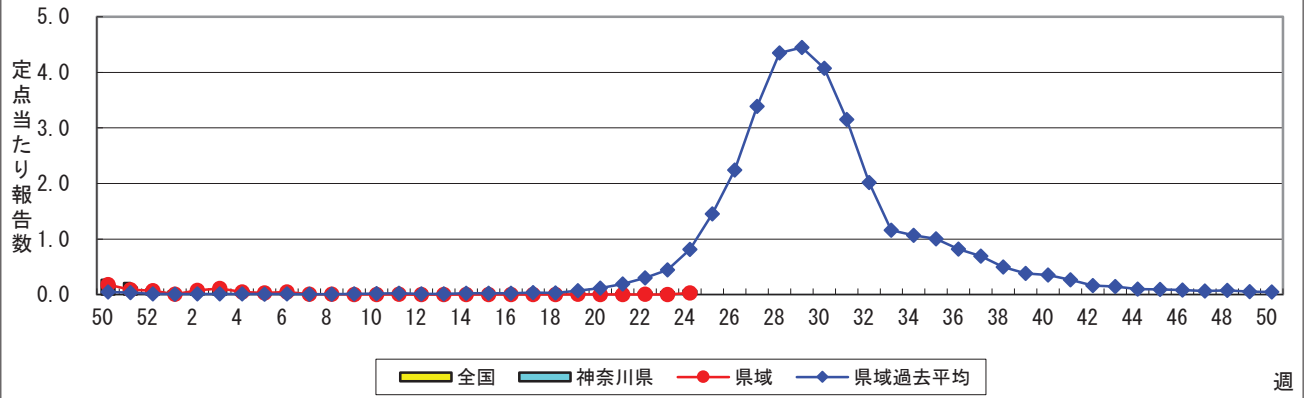
伝染性紅斑(リンゴ病)



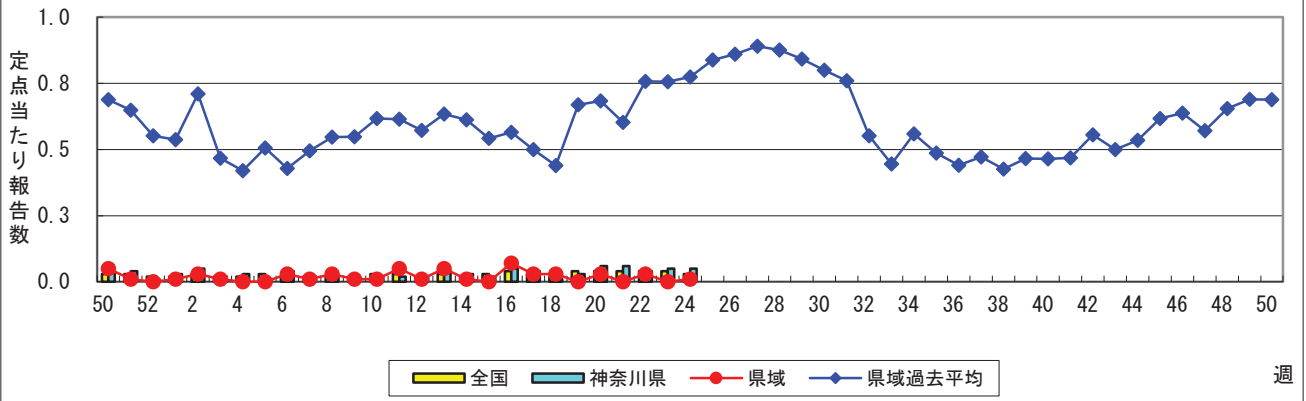
突発性発しん



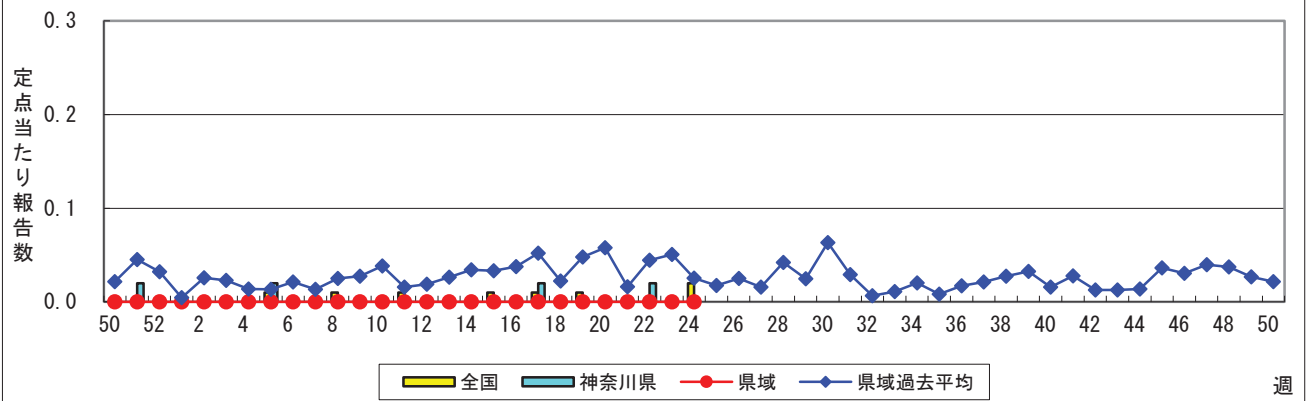
ヘルパンギーナ



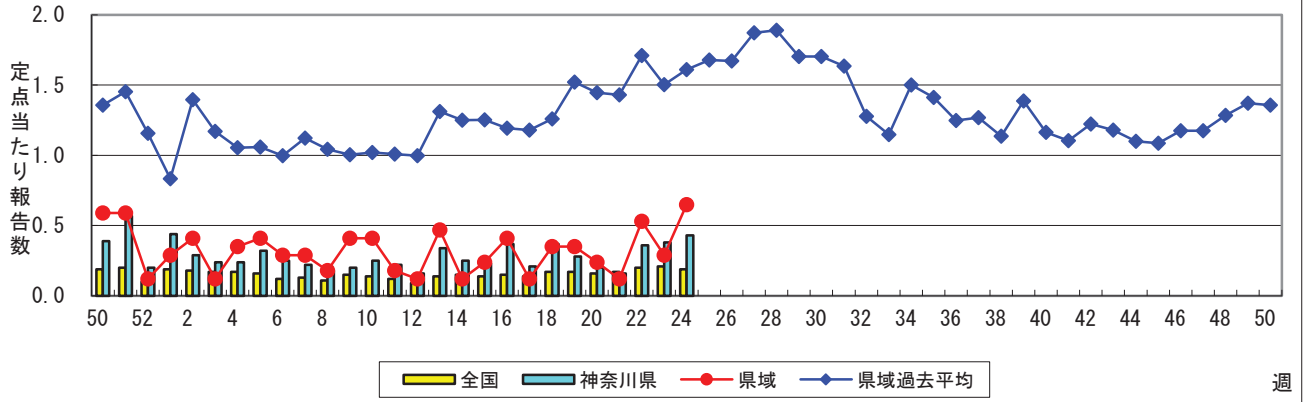
流行性耳下腺炎(おたふくかぜ)



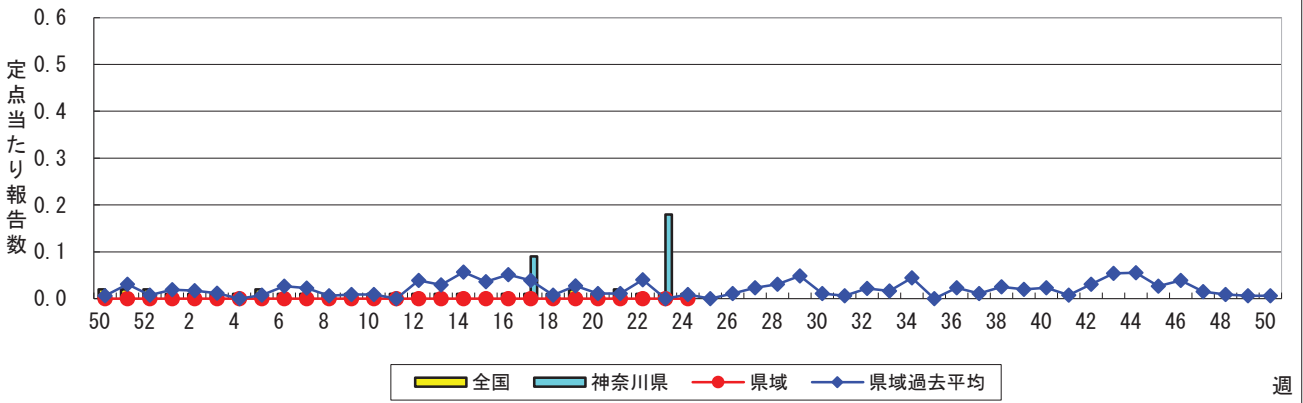
急性出血性結膜炎



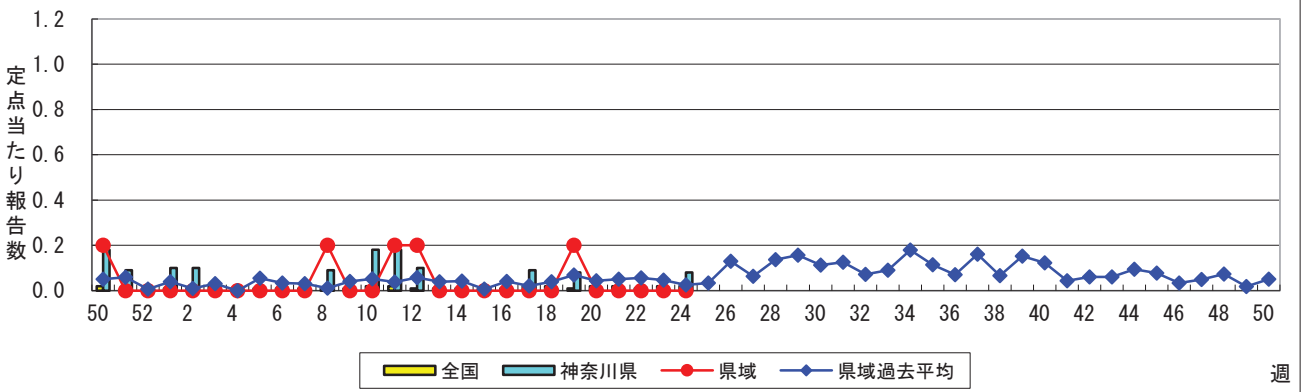
流行性角結膜炎



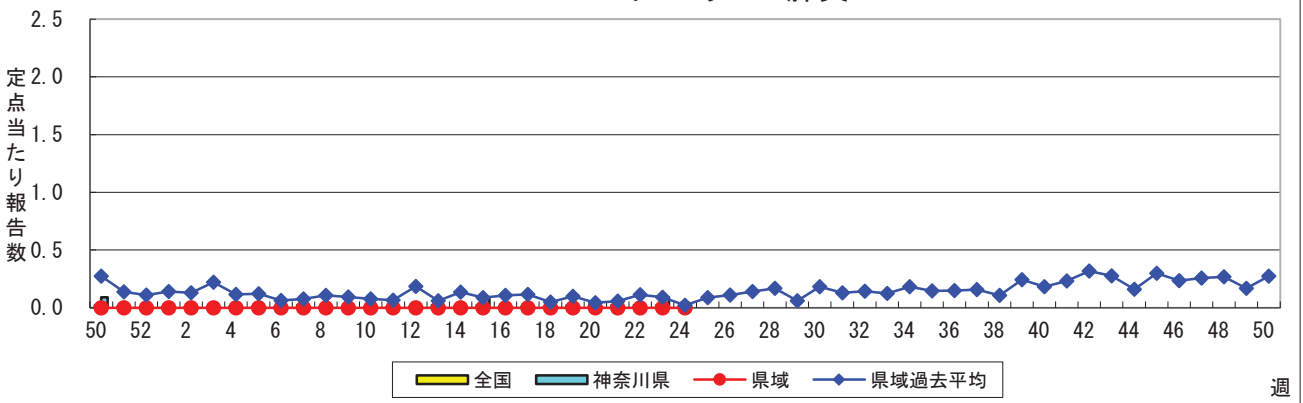
細菌性髄膜炎



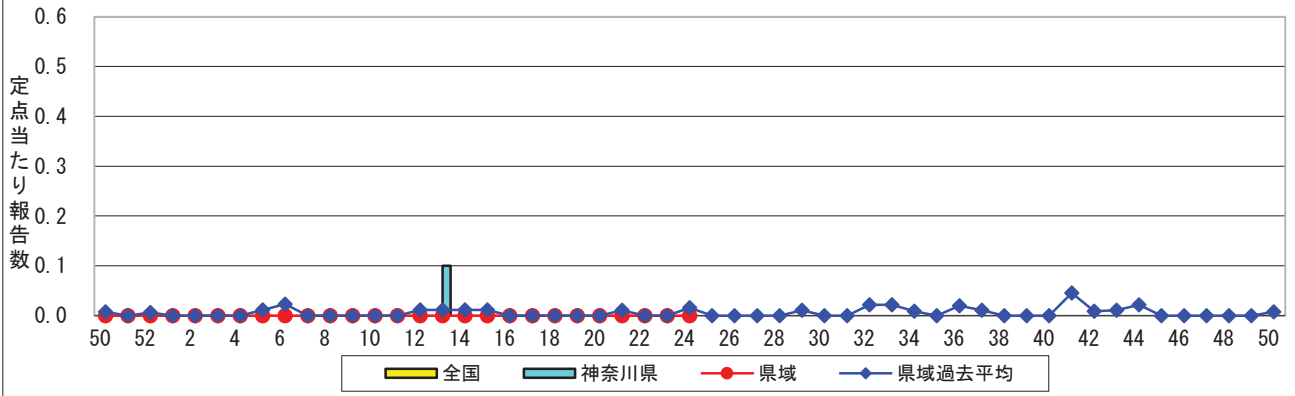
無菌性髄膜炎



マイコプラズマ肺炎



クラミジア肺炎(オウム病を除く)



感染性胃腸炎(ロタウイルス)

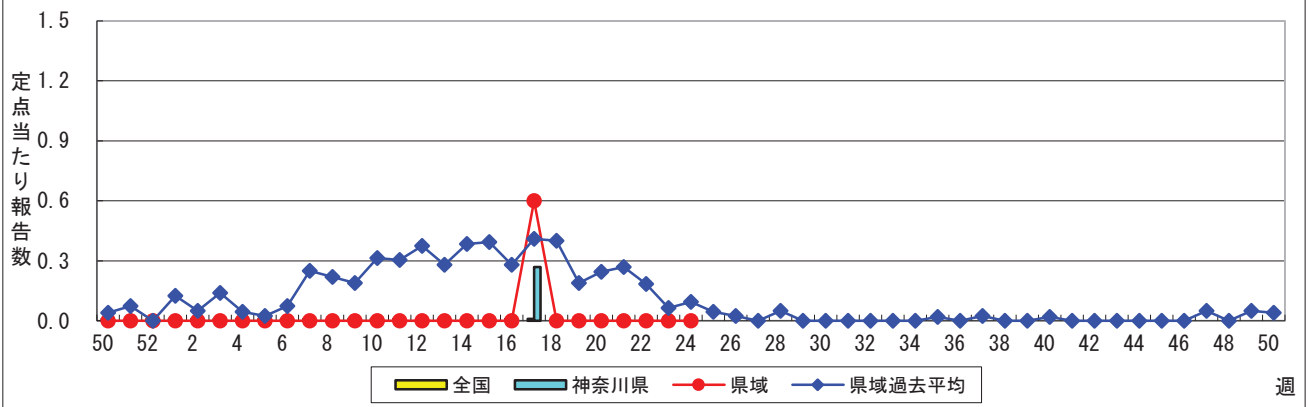


表1 報告数・定点当たり報告数 疾病、政令市・保健所別 (その1)

2022年24週(06月13日~06月19日)

神奈川県	インフルエンザ (高病原性鳥インフルエンザを 除く)		RSウイルス感染症		咽頭結膜熱		A群溶血性レンサ球菌 咽頭炎		感染性胃腸炎	
	報告数	定点当たり	報告数	定点当たり	報告数	定点当たり	報告数	定点当たり	報告数	定点当たり
全県	-	-	74	0.33	41	0.19	53	0.24	1,419	6.42
横浜市	-	-	19	0.22	15	0.18	15	0.18	478	5.62
川崎市	-	-	4	0.11	7	0.19	9	0.24	259	7.00
相模原市	-	-	-	-	2	0.08	20	0.77	214	8.23
県域 <small>(横浜市、川崎市、相模原市を除く)</small>	-	-	51	0.70	17	0.23	9	0.12	468	6.41
横須賀市	-	-	6	0.67	-	-	-	-	64	7.11
藤沢市	-	-	1	0.10	1	0.10	-	-	57	5.70
茅ヶ崎市	-	-	1	0.14	-	-	-	-	51	7.29
平塚	-	-	12	1.71	2	0.29	1	0.14	41	5.86
平塚 秦野センター	-	-	16	2.67	3	0.50	2	0.33	76	12.67
鎌倉	-	-	11	1.83	-	-	-	-	31	5.17
鎌倉 三崎センター	-	-	-	-	8	4.00	-	-	5	2.50
小田原	-	-	3	0.50	-	-	3	0.50	40	6.67
小田原 足柄上センター	-	-	-	-	-	-	-	-	3	1.00
厚木	-	-	1	0.10	3	0.30	2	0.20	84	8.40
厚木 大和センター	-	-	-	-	-	-	1	0.14	16	2.29

神奈川県	水痘		手足口病		伝染性紅斑		突発性発しん	
	報告数	定点当たり	報告数	定点当たり	報告数	定点当たり	報告数	定点当たり
全県	13	0.06	58	0.26	1	0.00	73	0.33
横浜市	9	0.11	48	0.56	-	-	35	0.41
川崎市	1	0.03	2	0.05	-	-	14	0.38
相模原市	1	0.04	1	0.04	-	-	3	0.12
県域 <small>(横浜市、川崎市、相模原市を除く)</small>	2	0.03	7	0.10	1	0.01	21	0.29
横須賀市	-	-	-	-	-	-	-	-
藤沢市	-	-	1	0.10	-	-	5	0.50
茅ヶ崎市	1	0.14	1	0.14	-	-	4	0.57
平塚	1	0.14	-	-	1	0.14	2	0.29
平塚 秦野センター	-	-	-	-	-	-	4	0.67
鎌倉	-	-	-	-	-	-	3	0.50
鎌倉 三崎センター	-	-	-	-	-	-	-	-
小田原	-	-	1	0.17	-	-	1	0.17
小田原 足柄上センター	-	-	-	-	-	-	-	-
厚木	-	-	1	0.10	-	-	2	0.20
厚木 大和センター	-	-	3	0.43	-	-	-	-

神奈川県	ヘルパンギーナ		流行性耳下腺炎		急性出血性結膜炎		流行性角結膜炎		細菌性髄膜炎	
	報告数	定点当たり	報告数	定点当たり	報告数	定点当たり	報告数	定点当たり	報告数	定点当たり
全県	15	0.07	10	0.05	-	-	21	0.43	-	-
横浜市	9	0.11	6	0.07	-	-	4	0.20	-	-
川崎市	4	0.11	1	0.03	-	-	5	0.56	-	-
相模原市	-	-	2	0.08	-	-	1	0.33	-	-
県域 <small>(横浜市、川崎市、相模原市を除く)</small>	2	0.03	1	0.01	-	-	11	0.65	-	-
横須賀市	-	-	-	-	-	-	3	1.50	-	-
藤沢市	-	-	-	-	-	-	-	-	-	-
茅ヶ崎市	-	-	-	-	-	-	1	0.50
平塚	-	-	1	0.14	-	-	-	-	-	-
平塚 秦野センター	1	0.17	-	-	-	-	-	-
鎌倉	1	0.17	-	-	-	-	-	-
鎌倉 三崎センター	-	-	-	-
小田原	-	-	-	-	-	-	-	-
小田原 足柄上センター	-	-	-	-	-	-
厚木	-	-	-	-	-	-	6	2.00	-	-
厚木 大和センター	-	-	-	-	-	-	1	0.50

表2 報告数・定点当たり報告数、疾病・年齢階級別
(全県及び横浜市・川崎市・相模原市を除く県域) (その1)

2022年24週(06月13日～06月19日)

*表2は、各保健福祉事務所からの最新の報告をもとに作成しているため、国の還元データである表1および表3の数値と一致しないことがあります。

インフルエンザ定点	項目	合計	～5か月	～11か月	1歳	2	3	4	5	6	7	8
インフルエンザ (高病原性鳥インフルエンザを除く)	全国	報告数	6	-	-	2	-	1	-	-	-	-
		定点当たり	0.00	-	-	0.00	-	0.00	-	-	-	-
	全県	報告数	-	-	-	-	-	-	-	-	-	-
		定点当たり	-	-	-	-	-	-	-	-	-	-
	県域	報告数	-	-	-	-	-	-	-	-	-	-
		定点当たり	-	-	-	-	-	-	-	-	-	-

小児科定点	項目	合計	～5か月	～11か月	1歳	2	3	4	5	6	7	8	
RSウイルス 感染症	全国	報告数	1,346	113	153	385	292	260	82	42	7	4	2
		定点当たり	0.43	0.04	0.05	0.12	0.09	0.08	0.03	0.01	0.00	0.00	0.00
	全県	報告数	74	8	6	13	20	19	6	1	1	-	-
		定点当たり	0.33	0.04	0.03	0.06	0.09	0.09	0.03	0.00	0.00	-	-
	県域	報告数	51	3	4	8	14	16	4	1	1	-	-
		定点当たり	0.70	0.04	0.05	0.11	0.19	0.22	0.05	0.01	0.01	-	-
咽頭結膜熱	全国	報告数	1,301	3	142	625	240	144	54	36	19	8	8
		定点当たり	0.41	0.00	0.05	0.20	0.08	0.05	0.02	0.01	0.01	0.00	0.00
	全県	報告数	41	-	4	11	9	5	3	2	2	2	1
		定点当たり	0.19	-	0.02	0.05	0.04	0.02	0.01	0.01	0.01	0.01	0.00
	県域	報告数	17	-	-	3	4	1	2	2	2	2	-
		定点当たり	0.23	-	-	0.04	0.05	0.01	0.03	0.03	0.03	0.03	-
A群溶血性 レンサ球菌 咽頭炎	全国	報告数	1,169	1	8	95	101	128	147	145	90	93	66
		定点当たり	0.37	0.00	0.00	0.03	0.03	0.04	0.05	0.05	0.03	0.03	0.02
	全県	報告数	53	-	-	5	4	6	13	3	7	4	-
		定点当たり	0.24	-	-	0.02	0.02	0.03	0.06	0.01	0.03	0.02	-
	県域	報告数	9	-	-	1	-	-	2	-	1	1	-
		定点当たり	0.12	-	-	0.01	-	-	0.03	-	0.01	0.01	-
感染性胃腸炎	全国	報告数	17,970	138	1,242	3,238	2,611	2,305	1,891	1,500	985	661	531
		定点当たり	5.72	0.04	0.40	1.03	0.83	0.73	0.60	0.48	0.31	0.21	0.17
	全県	報告数	1,419	10	101	229	186	208	174	123	87	53	39
		定点当たり	6.42	0.05	0.46	1.04	0.84	0.94	0.79	0.56	0.39	0.24	0.18
	県域	報告数	468	5	31	66	54	63	56	43	35	16	18
		定点当たり	6.41	0.07	0.42	0.90	0.74	0.86	0.77	0.59	0.48	0.22	0.25
水痘	全国	報告数	259	4	9	23	27	8	24	18	19	23	24
		定点当たり	0.08	0.00	0.00	0.01	0.01	0.00	0.01	0.01	0.01	0.01	0.01
	全県	報告数	13	1	3	2	1	1	1	-	-	-	1
		定点当たり	0.06	0.00	0.01	0.01	0.00	0.00	0.00	-	-	-	0.00
	県域	報告数	2	1	-	-	-	-	-	-	-	-	-
		定点当たり	0.03	0.01	-	-	-	-	-	-	-	-	-

インフルエンザ定点	項目	9	10-14	15-19	20-29	30-39	40-49	50-59	60-69	70-79	80歳以上
インフルエンザ (高病原性鳥インフルエンザを除く)	全国	報告数	-	-	1	-	-	1	-	-	1
		定点当たり	-	-	0.00	-	-	0.00	-	-	0.00
	全県	報告数	-	-	-	-	-	-	-	-	-
		定点当たり	-	-	-	-	-	-	-	-	-
	県域	報告数	-	-	-	-	-	-	-	-	-
		定点当たり	-	-	-	-	-	-	-	-	-

小児科定点	項目	9	10-14	15-19	20歳以上	
RSウイルス 感染症	全国	報告数	1	4	-	1
		定点当たり	0.00	0.00	-	0.00
	全県	報告数	-	-	-	-
		定点当たり	-	-	-	-
	県域	報告数	-	-	-	-
		定点当たり	-	-	-	-
咽頭結膜熱	全国	報告数	2	10	1	9
		定点当たり	0.00	0.00	0.00	0.00
	全県	報告数	1	-	-	1
		定点当たり	0.00	-	-	0.00
	県域	報告数	1	-	-	-
		定点当たり	0.01	-	-	-
A群溶血性 レンサ球菌 咽頭炎	全国	報告数	71	148	14	62
		定点当たり	0.02	0.05	0.00	0.02
	全県	報告数	4	4	1	2
		定点当たり	0.02	0.02	0.00	0.01
	県域	報告数	1	1	1	1
		定点当たり	0.01	0.01	0.01	0.01
感染性胃腸炎	全国	報告数	474	1,293	257	844
		定点当たり	0.15	0.41	0.08	0.27
	全県	報告数	35	75	20	79
		定点当たり	0.16	0.34	0.09	0.36
	県域	報告数	13	33	12	23
		定点当たり	0.18	0.45	0.16	0.32
水痘	全国	報告数	22	50	3	5
		定点当たり	0.01	0.02	0.00	0.00
	全県	報告数	-	2	1	-
		定点当たり	-	0.01	0.00	-
	県域	報告数	-	1	-	-
		定点当たり	-	0.01	-	-

表2 報告数・定点当たり報告数、疾病・年齢階級別
(全県及び横浜市・川崎市・相模原市を除く県域) (その2)

2022年24週(06月13日~06月19日)

*表2は、各保健福祉事務所からの最新の報告をもとに作成しているため、国の選元データである表1および表3の数値と一致しないことがあります。

小児科定点		項目	合計	~5か月	~11か月	1歳
手足口病	全国	報告数	1,131	12	126	487
		定点当たり	0.36	0.00	0.04	0.16
	全県	報告数	58	1	8	26
		定点当たり	0.26	0.00	0.04	0.12
	県域	報告数	7	-	-	1
		定点当たり	0.10	-	-	0.01
伝染性紅斑	全国	報告数	41	-	8	10
		定点当たり	0.01	-	0.00	0.00
	全県	報告数	1	-	-	1
		定点当たり	0.00	-	-	0.00
	県域	報告数	1	-	-	1
		定点当たり	0.01	-	-	0.01
突発性発しん	全国	報告数	1,202	17	345	662
		定点当たり	0.38	0.01	0.11	0.21
	全県	報告数	73	-	14	43
		定点当たり	0.33	-	0.06	0.19
	県域	報告数	21	-	3	14
		定点当たり	0.29	-	0.04	0.19
ヘルパンギーナ	全国	報告数	251	-	22	82
		定点当たり	0.08	-	0.01	0.03
	全県	報告数	15	-	2	6
		定点当たり	0.07	-	0.01	0.03
	県域	報告数	2	-	-	2
		定点当たり	0.03	-	-	0.03
流行性耳下腺炎	全国	報告数	102	-	-	3
		定点当たり	0.03	-	-	0.00
	全県	報告数	10	-	-	-
		定点当たり	0.05	-	-	-
	県域	報告数	1	-	-	-
		定点当たり	0.01	-	-	-

小児科定点		項目	2	3	4	5	6	7	8	9	10-14	15-19	20歳以上	
手足口病	全国	報告数	281	123	35	32	9	5	2	3	6	-	10	
		定点当たり	0.09	0.04	0.01	0.01	0.00	0.00	0.00	0.00	0.00	-	0.00	
	全県	報告数	12	5	3	-	1	-	-	-	-	-	-	2
		定点当たり	0.05	0.02	0.01	-	0.00	-	-	-	-	-	-	0.01
	県域	報告数	3	3	-	-	-	-	-	-	-	-	-	-
		定点当たり	0.04	0.04	-	-	-	-	-	-	-	-	-	-
伝染性紅斑	全国	報告数	7	3	2	5	2	3	1	-	-	-	-	
		定点当たり	0.00	0.00	0.00	0.00	0.00	0.00	0.00	0.00	-	-	-	-
	全県	報告数	-	-	-	-	-	-	-	-	-	-	-	-
		定点当たり	-	-	-	-	-	-	-	-	-	-	-	-
	県域	報告数	-	-	-	-	-	-	-	-	-	-	-	-
		定点当たり	-	-	-	-	-	-	-	-	-	-	-	-
突発性発しん	全国	報告数	117	44	13	1	-	1	1	-	1	-	-	
		定点当たり	0.04	0.01	0.00	0.00	-	0.00	0.00	-	0.00	-	-	-
	全県	報告数	12	3	-	-	-	1	-	-	-	-	-	-
		定点当たり	0.05	0.01	-	-	-	0.00	-	-	-	-	-	-
	県域	報告数	4	-	-	-	-	-	-	-	-	-	-	-
		定点当たり	0.05	-	-	-	-	-	-	-	-	-	-	-
ヘルパンギーナ	全国	報告数	55	29	26	11	4	5	4	3	5	1	4	
		定点当たり	0.02	0.01	0.01	0.00	0.00	0.00	0.00	0.00	0.00	0.00	0.00	0.00
	全県	報告数	2	1	1	2	-	-	1	-	-	-	-	-
		定点当たり	0.01	0.00	0.00	0.01	-	-	0.00	-	-	-	-	-
	県域	報告数	-	-	-	-	-	-	-	-	-	-	-	-
		定点当たり	-	-	-	-	-	-	-	-	-	-	-	-
流行性耳下腺炎	全国	報告数	4	4	10	9	19	15	11	9	15	1	2	
		定点当たり	0.00	0.00	0.00	0.00	0.01	0.00	0.00	0.00	0.00	0.00	0.00	0.00
	全県	報告数	-	-	1	1	1	2	2	-	3	-	-	
		定点当たり	-	-	0.00	0.00	0.00	0.01	0.01	-	0.01	-	-	
	県域	報告数	-	-	-	-	-	1	-	-	-	-	-	
		定点当たり	-	-	-	-	-	0.01	-	-	-	-	-	

表2 報告数・定点当たり報告数、疾病・年齢階級別
(全県及び横浜市・川崎市・相模原市を除く県域) (その3)

2022年24週(06月13日~06月19日)

*表2は、各保健福祉事務所からの最新の報告をもとに作成しているため、国の還元データである表1および表3の数値と一致しないことがあります。

眼科定点		項目	合計	~5か月	~11か月	1歳	2	3	4	5	6	7	8
急性出血性結膜炎	全国	報告数	11	-	-	1	4	-	-	1	-	-	-
		定点当たり	0.02	-	-	0.00	0.01	-	-	0.00	-	-	-
	全県	報告数	-	-	-	-	-	-	-	-	-	-	-
		定点当たり	-	-	-	-	-	-	-	-	-	-	-
	県域	報告数	-	-	-	-	-	-	-	-	-	-	-
		定点当たり	-	-	-	-	-	-	-	-	-	-	-
流行性角結膜炎	全国	報告数	133	-	-	3	3	1	2	3	3	-	2
		定点当たり	0.19	-	-	0.00	0.00	0.00	0.00	0.00	0.00	-	0.00
	全県	報告数	21	-	-	-	3	-	-	1	1	-	-
		定点当たり	0.43	-	-	-	0.06	-	-	0.02	0.02	-	-
	県域	報告数	11	-	-	-	2	-	-	1	1	-	-
		定点当たり	0.65	-	-	-	0.12	-	-	0.06	0.06	-	-

基幹定点(週報)		項目	合計	0歳	1-4	5-9	10-14	15-19	20-24	25-29	30-34	35-39	40-44	
細菌性髄膜炎	全国	報告数	5	1	1	-	-	-	-	-	-	1	-	
		定点当たり	0.01	0.00	0.00	-	-	-	-	-	-	-	0.00	-
	全県	報告数	-	-	-	-	-	-	-	-	-	-	-	-
		定点当たり	-	-	-	-	-	-	-	-	-	-	-	-
	県域	報告数	-	-	-	-	-	-	-	-	-	-	-	-
		定点当たり	-	-	-	-	-	-	-	-	-	-	-	-
無菌性髄膜炎	全国	報告数	10	3	-	-	-	2	-	1	-	-	-	
		定点当たり	0.02	0.01	-	-	-	0.00	-	0.00	-	-	-	
	全県	報告数	1	-	-	-	-	-	-	1	-	-	-	
		定点当たり	0.08	-	-	-	-	-	-	0.08	-	-	-	
	県域	報告数	-	-	-	-	-	-	-	-	-	-	-	
		定点当たり	-	-	-	-	-	-	-	-	-	-	-	
マイコプラズマ肺炎	全国	報告数	7	-	1	1	-	-	-	-	-	-	2	
		定点当たり	0.01	-	0.00	0.00	-	-	-	-	-	-	-	0.00
	全県	報告数	-	-	-	-	-	-	-	-	-	-	-	-
		定点当たり	-	-	-	-	-	-	-	-	-	-	-	-
	県域	報告数	-	-	-	-	-	-	-	-	-	-	-	-
		定点当たり	-	-	-	-	-	-	-	-	-	-	-	-
クラミジア肺炎(オウム病を除く)	全国	報告数	-	-	-	-	-	-	-	-	-	-	-	
		定点当たり	-	-	-	-	-	-	-	-	-	-	-	
	全県	報告数	-	-	-	-	-	-	-	-	-	-	-	
		定点当たり	-	-	-	-	-	-	-	-	-	-	-	
	県域	報告数	-	-	-	-	-	-	-	-	-	-	-	
		定点当たり	-	-	-	-	-	-	-	-	-	-	-	
感染性胃腸炎(ロタウイルス)	全国	報告数	1	-	-	-	-	1	-	-	-	-	-	
		定点当たり	0.00	-	-	-	-	0.00	-	-	-	-	-	
	全県	報告数	-	-	-	-	-	-	-	-	-	-	-	
		定点当たり	-	-	-	-	-	-	-	-	-	-	-	
	県域	報告数	-	-	-	-	-	-	-	-	-	-	-	
		定点当たり	-	-	-	-	-	-	-	-	-	-	-	

眼科定点		項目	9	10-14	15-19	20-29	30-39	40-49	50-59	60-69	70歳以上
急性出血性結膜炎	全国	報告数	-	-	1	2	2	-	-	-	-
		定点当たり	-	-	0.00	0.00	0.00	-	-	-	-
	全県	報告数	-	-	-	-	-	-	-	-	-
		定点当たり	-	-	-	-	-	-	-	-	-
	県域	報告数	-	-	-	-	-	-	-	-	-
		定点当たり	-	-	-	-	-	-	-	-	-
流行性角結膜炎	全国	報告数	1	3	13	19	24	17	17	11	11
		定点当たり	0.00	0.00	0.02	0.03	0.03	0.02	0.02	0.02	0.02
	全県	報告数	1	1	2	3	5	1	1	1	1
		定点当たり	0.02	0.02	0.04	0.06	0.10	0.02	0.02	0.02	0.02
	県域	報告数	-	1	-	1	3	-	1	-	1
		定点当たり	-	0.06	-	0.06	0.18	-	0.06	-	0.06

基幹定点(週報)		項目	45-49	50-54	55-59	60-64	65-69	70歳以上
細菌性髄膜炎	全国	報告数	-	-	-	-	1	1
		定点当たり	-	-	-	-	0.00	0.00
	全県	報告数	-	-	-	-	-	-
		定点当たり	-	-	-	-	-	-
	県域	報告数	-	-	-	-	-	-
		定点当たり	-	-	-	-	-	-
無菌性髄膜炎	全国	報告数	-	-	1	-	1	2
		定点当たり	-	-	0.00	-	0.00	0.00
	全県	報告数	-	-	-	-	-	-
		定点当たり	-	-	-	-	-	-
	県域	報告数	-	-	-	-	-	-
		定点当たり	-	-	-	-	-	-
マイコプラズマ肺炎	全国	報告数	-	1	1	1	-	-
		定点当たり	-	0.00	0.00	0.00	-	-
	全県	報告数	-	-	-	-	-	-
		定点当たり	-	-	-	-	-	-
	県域	報告数	-	-	-	-	-	-
		定点当たり	-	-	-	-	-	-
クラミジア肺炎(オウム病を除く)	全国	報告数	-	-	-	-	-	-
		定点当たり	-	-	-	-	-	-
	全県	報告数	-	-	-	-	-	-
		定点当たり	-	-	-	-	-	-
	県域	報告数	-	-	-	-	-	-
		定点当たり	-	-	-	-	-	-
感染性胃腸炎(ロタウイルス)	全国	報告数	-	-	-	-	-	-
		定点当たり	-	-	-	-	-	-
	全県	報告数	-	-	-	-	-	-
		定点当たり	-	-	-	-	-	-
	県域	報告数	-	-	-	-	-	-
		定点当たり	-	-	-	-	-	-

表3 5週前～今週の推移 (その1)
 (全県及び横浜市・川崎市・相模原市を除く県域)

2022年24週(06月13日～06月19日)

疾病名	項目		5週前	4週前	3週前	2週前	1週前	今週
			19週	20週	21週	22週	23週	24週
			(05月09日 ～05月15 日)	(05月16日 ～05月22 日)	(05月23日 ～05月29 日)	(05月30日 ～06月05 日)	(06月06日 ～06月12 日)	(06月13日 ～06月19 日)
インフルエンザ (高病原性鳥インフル ンザを除く)	全県	報告数	-	-	-	1	-	-
		定点当たり	-	-	-	0.00	-	-
	県域	報告数	-	-	-	-	-	-
		定点当たり	-	-	-	-	-	-
RSウイルス 感染症	全県	報告数	7	24	35	20	48	74
		定点当たり	0.03	0.11	0.16	0.09	0.22	0.33
	県域	報告数	5	19	28	15	40	51
		定点当たり	0.07	0.26	0.39	0.21	0.55	0.70
咽頭結膜熱	全県	報告数	14	15	36	42	48	41
		定点当たり	0.06	0.07	0.17	0.19	0.22	0.19
	県域	報告数	4	1	20	15	13	17
		定点当たり	0.05	0.01	0.28	0.21	0.18	0.23
A群溶血性 レンサ球菌 咽頭炎	全県	報告数	26	33	42	36	48	53
		定点当たり	0.12	0.15	0.19	0.16	0.22	0.24
	県域	報告数	6	3	2	6	9	9
		定点当たり	0.08	0.04	0.03	0.08	0.12	0.12
感染性胃腸炎	全県	報告数	1,016	1,204	1,283	1,275	1,384	1,419
		定点当たり	4.68	5.55	5.91	5.69	6.21	6.42
	県域	報告数	372	419	447	424	434	468
		定点当たり	5.10	5.74	6.21	5.81	5.95	6.41
水痘	全県	報告数	19	22	18	16	30	13
		定点当たり	0.09	0.10	0.08	0.07	0.13	0.06
	県域	報告数	4	4	6	7	9	2
		定点当たり	0.05	0.05	0.08	0.10	0.12	0.03
手足口病	全県	報告数	6	30	27	39	47	58
		定点当たり	0.03	0.14	0.12	0.17	0.21	0.26
	県域	報告数	1	3	2	4	1	7
		定点当たり	0.01	0.04	0.03	0.05	0.01	0.10
伝染性紅斑	全県	報告数	3	3	1	3	3	1
		定点当たり	0.01	0.01	0.00	0.01	0.01	0.00
	県域	報告数	1	1	-	-	1	1
		定点当たり	0.01	0.01	-	-	0.01	0.01
突発性発しん	全県	報告数	81	82	79	92	96	73
		定点当たり	0.37	0.38	0.36	0.41	0.43	0.33
	県域	報告数	22	27	31	28	38	21
		定点当たり	0.30	0.37	0.43	0.38	0.52	0.29

表3 5週前～今週の推移 (その2)
 (全県及び横浜市・川崎市・相模原市を除く県域)

2022年24週(06月13日～06月19日)

疾病名	項目		5週前	4週前	3週前	2週前	1週前	今週
			19週	20週	21週	22週	23週	24週
			(05月09日 ～05月15 日)	(05月16日 ～05月22 日)	(05月23日 ～05月29 日)	(05月30日 ～06月05 日)	(06月06日 ～06月12 日)	(06月13日 ～06月19 日)
ヘルパンギーナ	全県	報告数	4	3	4	10	8	15
		定点当たり	0.02	0.01	0.02	0.04	0.04	0.07
	県域	報告数	1	-	-	1	-	2
		定点当たり	0.01	-	-	0.01	-	0.03
流行性耳下腺炎	全県	報告数	7	14	14	9	12	10
		定点当たり	0.03	0.06	0.06	0.04	0.05	0.05
	県域	報告数	-	2	-	2	-	1
		定点当たり	-	0.03	-	0.03	-	0.01
急性出血性 結膜炎	全県	報告数	-	-	-	1	-	-
		定点当たり	-	-	-	0.02	-	-
	県域	報告数	-	-	-	-	-	-
		定点当たり	-	-	-	-	-	-
流行性角結膜炎	全県	報告数	14	10	8	18	19	21
		定点当たり	0.28	0.20	0.16	0.36	0.38	0.43
	県域	報告数	6	4	2	9	5	11
		定点当たり	0.35	0.24	0.12	0.53	0.29	0.65
細菌性髄膜炎	全県	報告数	-	-	-	-	2	-
		定点当たり	-	-	-	-	0.18	-
	県域	報告数	-	-	-	-	-	-
		定点当たり	-	-	-	-	-	-
無菌性髄膜炎	全県	報告数	1	-	-	-	-	1
		定点当たり	0.08	-	-	-	-	0.08
	県域	報告数	1	-	-	-	-	-
		定点当たり	0.20	-	-	-	-	-
マイコプラズマ 肺炎	全県	報告数	-	-	-	-	1	-
		定点当たり	-	-	-	-	0.09	-
	県域	報告数	-	-	-	-	-	-
		定点当たり	-	-	-	-	-	-
クラミジア肺炎 (オウム病を 除く)	全県	報告数	-	-	-	-	-	-
		定点当たり	-	-	-	-	-	-
	県域	報告数	-	-	-	-	-	-
		定点当たり	-	-	-	-	-	-
感染性胃腸炎 (ロタウイルス)	全県	報告数	-	-	-	-	-	-
		定点当たり	-	-	-	-	-	-
	県域	報告数	-	-	-	-	-	-
		定点当たり	-	-	-	-	-	-