



今週の注目感染症

～咽頭結膜熱～

今週、鎌倉保健福祉事務所三崎センターに6例（定点当たり3.0）の報告がありました。咽頭結膜熱は、アデノウイルス3、4、7型というウイルスが原因で、学童を中心に流行し、発熱やのどの痛み、結膜炎をきたすウイルス感染症です。感染経路は飛沫感染と接触感染です。特別な治療薬やワクチンはありません。予防のためにはマスクを着用し、手洗いをしっかり行いましょう。

～新型コロナウイルス感染症～

2022年第23週の報告数は5,311例となり、前週6,938例とくらべて減少しています（※患者情報の変更により、前週と数字が異なる場合があります）。令和4年5月20日に厚生労働省より「マスク着用の考え方及び修学前児の取扱い」が示されました。熱中症予防のためにマスクを外してもよい場面を把握し、適度な水分補給をしましょう。感染拡大を防ぐために、適切な場面でのマスク着用、手洗い、三密の回避等の基本的感染予防の徹底をお願いします。また、神奈川県が公開している情報などで感染時にとるべき行動を確認しておきましょう。

今週の全数把握対象疾患

（当該週の国による集計及び各保健福祉事務所からの報告をもとに期日を決めて集計しているため、集計数が前後することがあります。）

分類	対象疾患	内訳				神奈川県 (今週)	神奈川県 (2022年累計)
		県域	横浜市	川崎市	相模原市		
二類	結核	3	13	3		19	430
三類	腸管出血性大腸菌感染症		1	1		2	38
四類	E型肝炎	1	1			2	36
	A型肝炎			1		1	4
	レジオネラ症		1			1	34
五類	アメーバ赤痢		1			1	18
	ウイルス性肝炎		1			1	8
	クロイツフェルト・ヤコブ病		2			2	7
	侵襲性肺炎球菌感染症		1			1	31
	水痘（入院例）		1			1	14
	梅毒	1	7	4		12	194

全数把握対象疾患情報

- ・結核19例：年齢群は10歳代2例、40歳代1例、50歳代3例、60歳代3例、70歳代1例、80歳代6例、90歳以上3例、病型は肺結核10例、肺結核およびその他の結核1例、リンパ節結核1例、結核性胸膜炎1例、頸部リンパ節結核1例、無症状病原体保有者5例
- ・腸管出血性大腸菌感染症2例：年齢群は10歳代1例、40歳代1例、血清型・毒素型はO157VT1VT2 1例、O157VT不明 1例、推定感染経路は経口感染1例、不明1例、推定感染地域は神奈川県1例、不明1例
- ・E型肝炎2例：年齢群は20歳代1例、50歳代1例、推定感染経路は経口感染2例、感染地域は不明2例
- ・A型肝炎1例：年齢群は30歳代、感染経路は不明、推定感染地域は日本国内都道府県不明、ワクチン接種歴は無し
- ・レジオネラ症1例：年齢群は70歳代、病型は肺炎型、感染経路は不明、推定感染地域は神奈川県
- ・アメーバ赤痢1例：年齢群は50歳代、病型は腸管アメーバ症、感染経路は不明、推定感染地域は神奈川県、
- ・ウイルス性肝炎1例：年齢群は50歳代、病型はB型肝炎、推定感染経路は性的接触、推定感染地域は日本国内都道府県不明、B型肝炎ワクチン接種歴は不明
- ・クロイツフェルト・ヤコブ病2例：年齢群は70歳代1例、80歳代1例、病型は孤発性プリオン病（古典型クロイツフェルト・ヤコブ病）2例
- ・侵襲性肺炎球菌感染症1例：年齢群は10歳未満、推定感染経路は接触感染、推定感染地域は神奈川県、ワクチン接種歴は有り
- ・水痘（入院例）1例：年齢群は80歳代、病型は検査診断例、感染経路は不明、推定感染地域は神奈川県、ワクチン接種歴は不明
- ・梅毒12例：年齢群は20歳代4例、30歳代2例、40歳代3例、50歳代2例、60歳代1例、病型は早期顕症梅毒Ⅰ期2例、早期顕症梅毒Ⅱ期9例、無症状病原体保有者1例、推定感染経路は性的接触11例、不明1例、推定感染地域は神奈川県7例、東京都1例、日本国内都道府不明2例、不明2例

新型インフルエンザ等感染症

新型コロナウイルス感染症 5,311例

今週の定点把握対象疾患

- ・鎌倉保健福祉事務所三崎センターにおいて咽頭結膜熱の定点当たり報告数が3.0で警報レベルとなっています。

神奈川県感染症情報センター

神奈川県衛生研究所 企画情報部 衛生情報課

TEL:0467-83-4400(代表)

FAX:0467-89-5211(企画情報部)

感染症発生動向調査事業は「感染症の予防及び感染症の患者に対する医療に関する法律」によって行われています。

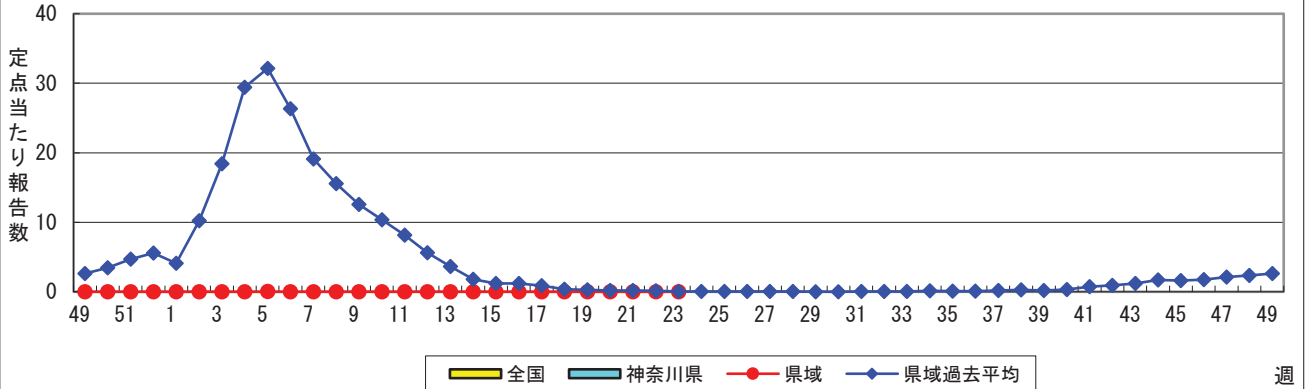
*県域とは、神奈川県内の市町村のうち横浜市、川崎市、相模原市を除いた地域です

感染症発生動向調査: 週報対象疾患の時系列グラフ

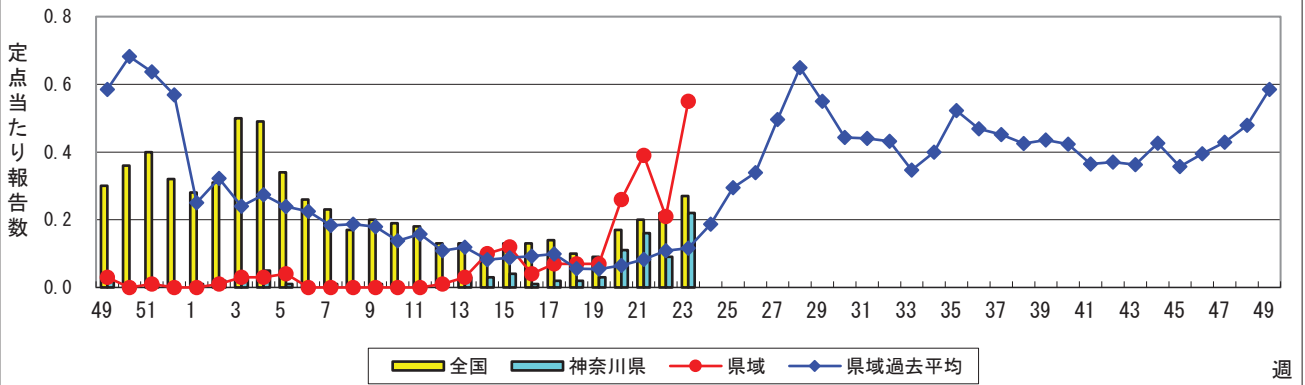
※疾患名の括弧書きは、一般名称であり、正式名称ではありません。 2022年23週

※神奈川県&県域(横浜市・川崎市・相模原市を除く)のデータです。(06月06日~06月12日)

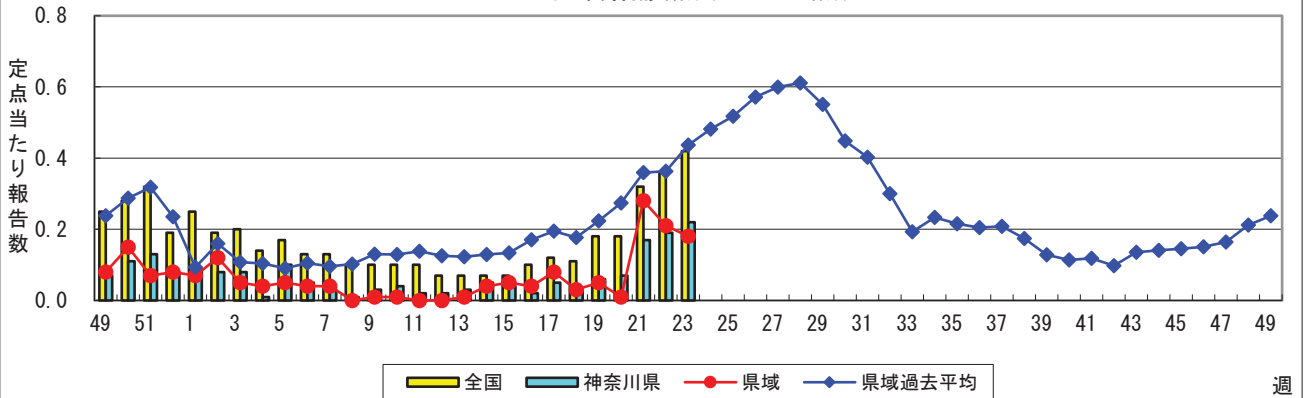
インフルエンザ(高病原性鳥インフルエンザを除く)



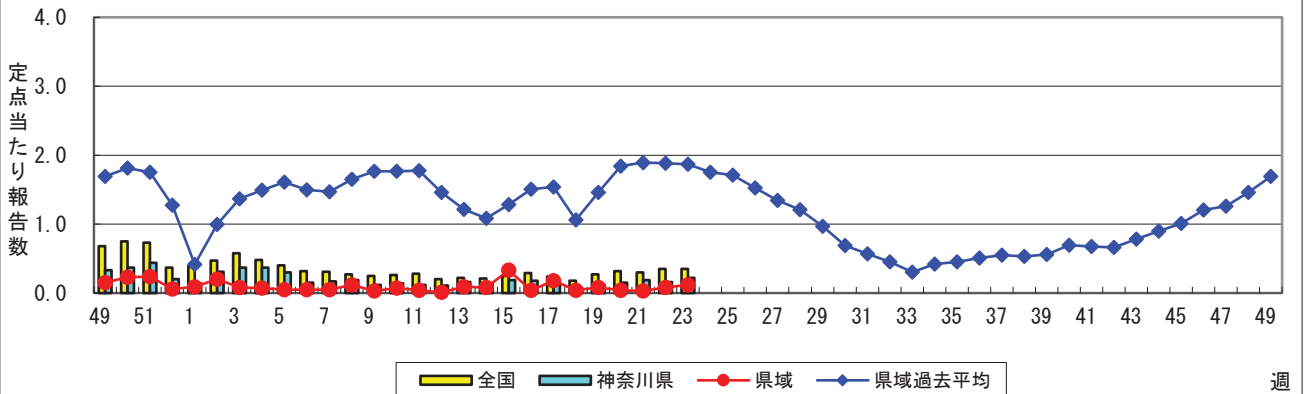
RSウイルス感染症



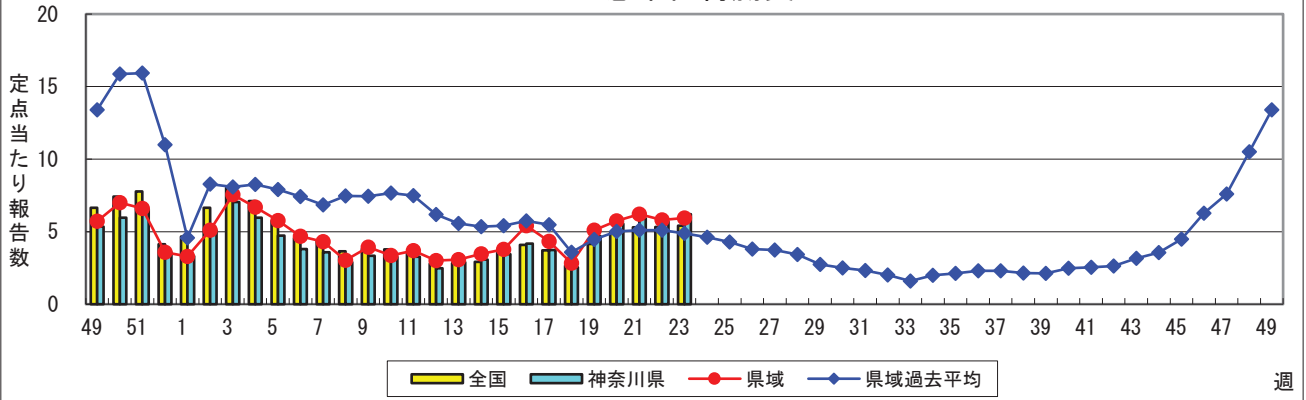
咽頭結膜熱(プール熱)



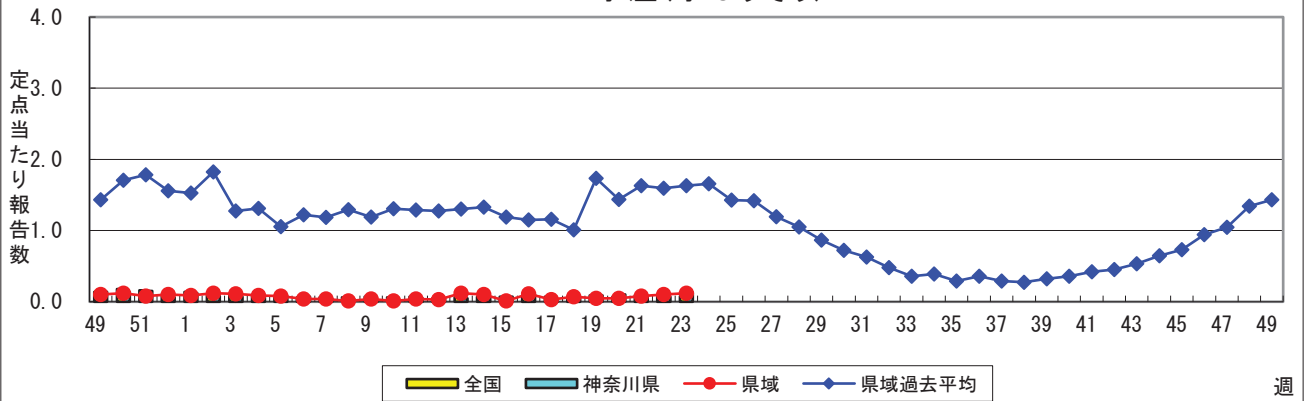
A群溶血性レンサ球菌咽頭炎



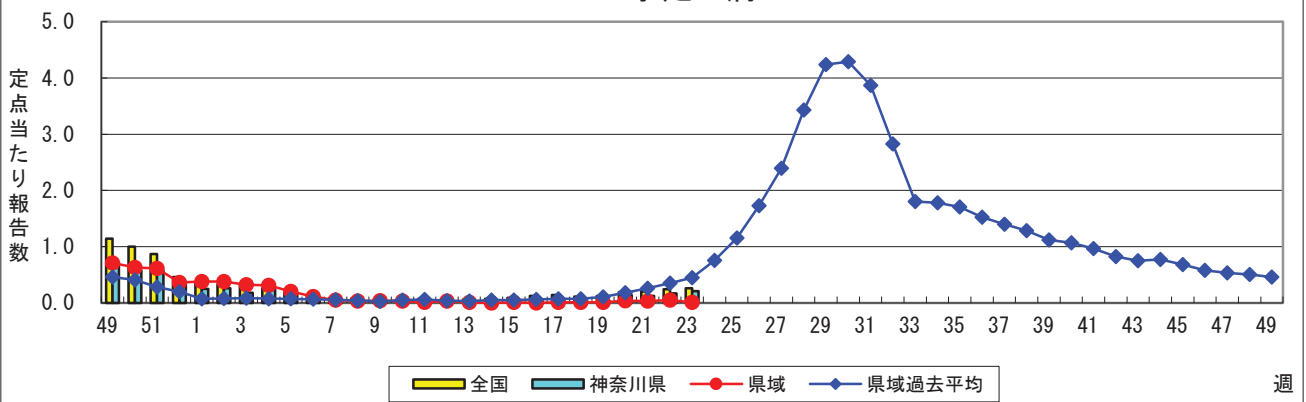
感染性胃腸炎



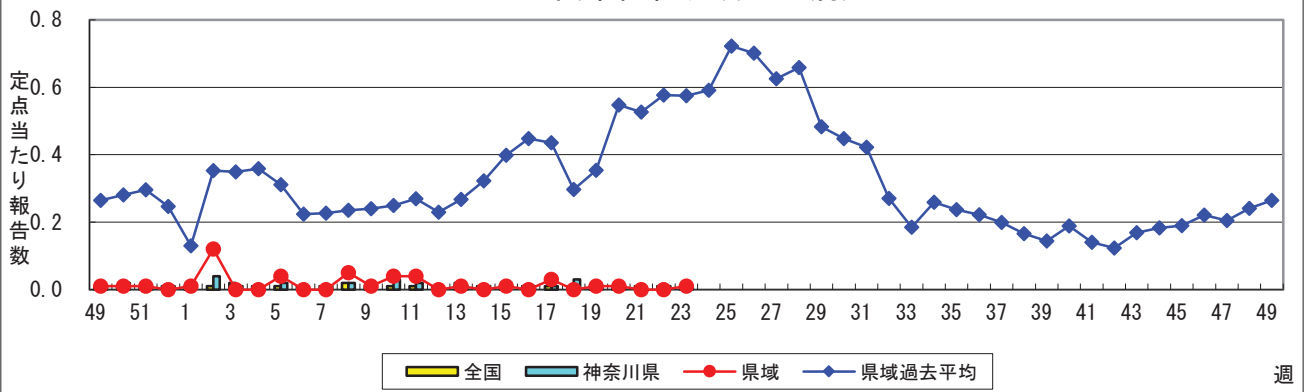
水痘(水ぼうそう)



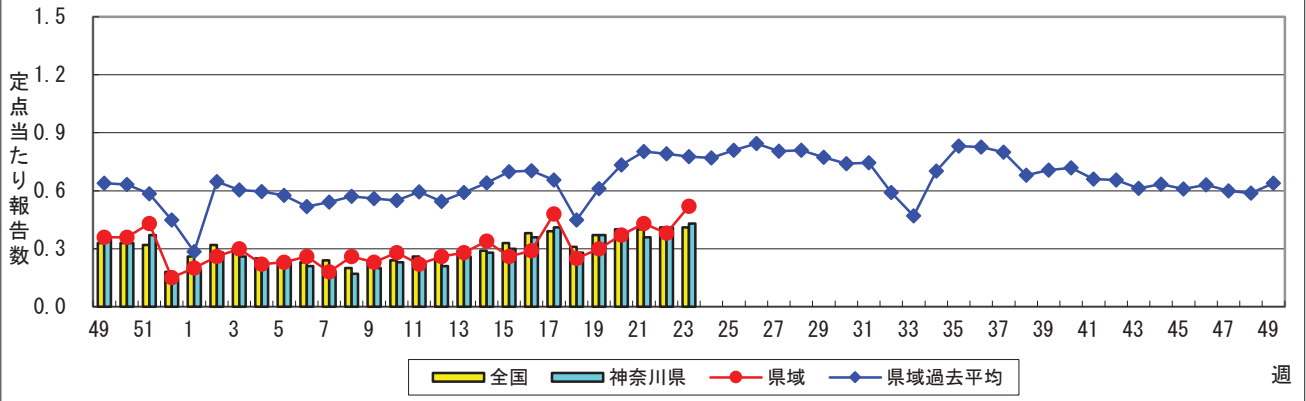
手足口病



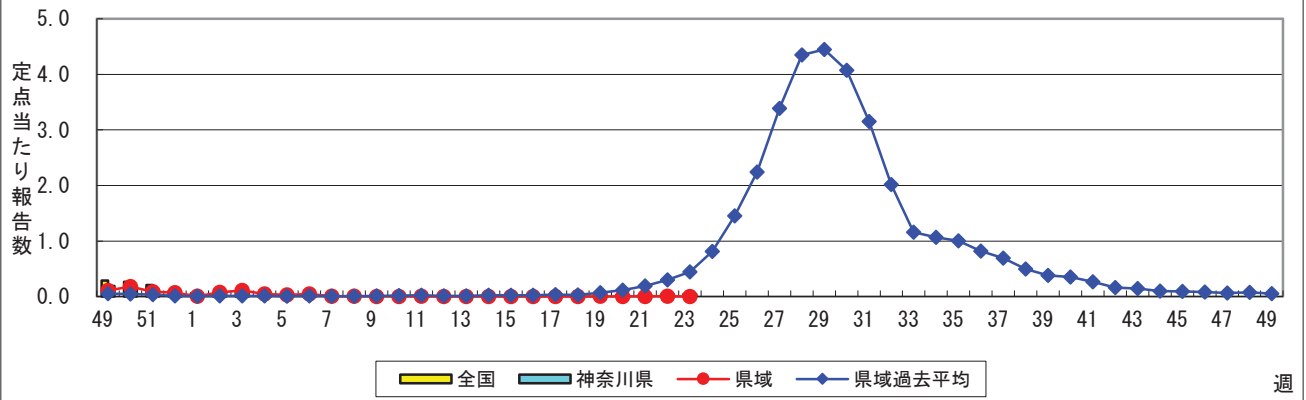
伝染性紅斑(リンゴ病)



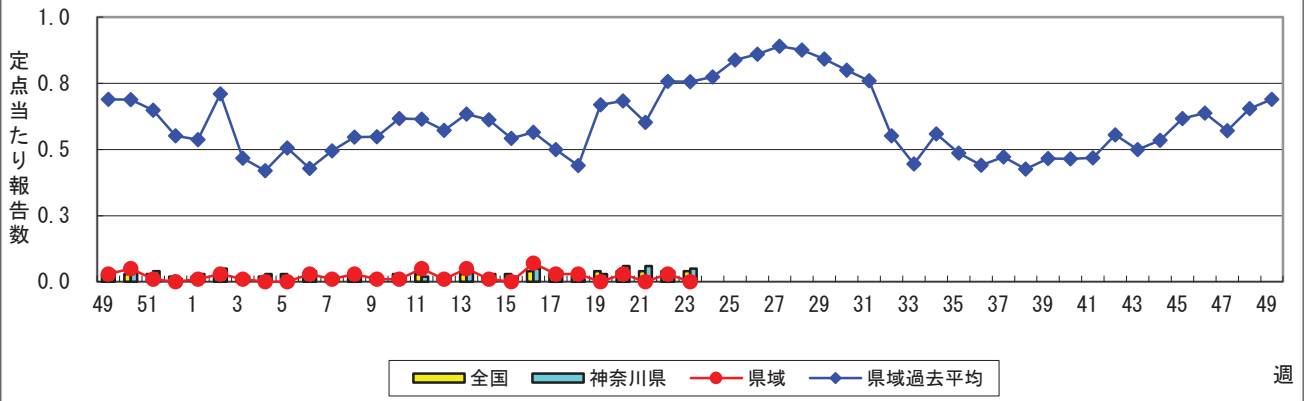
突発性発しん



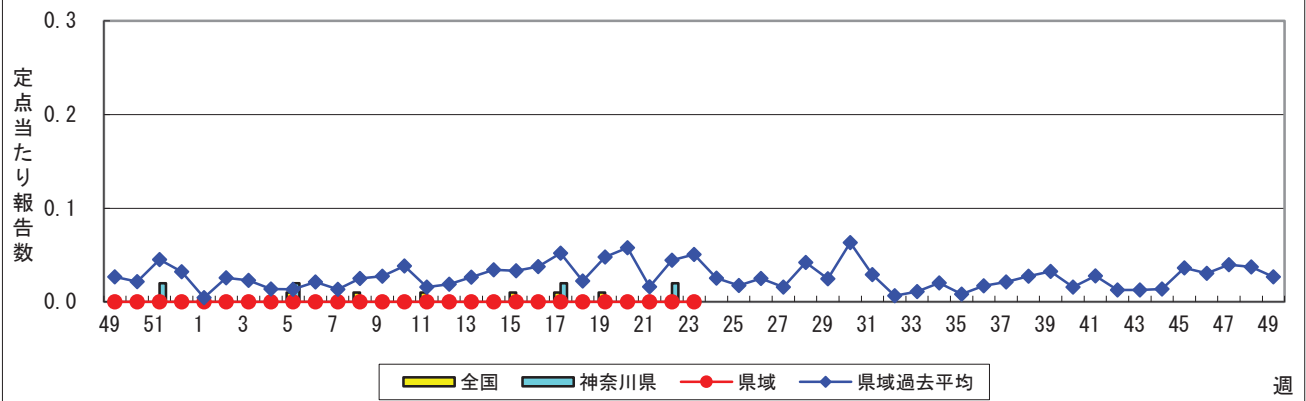
ヘルパンギーナ



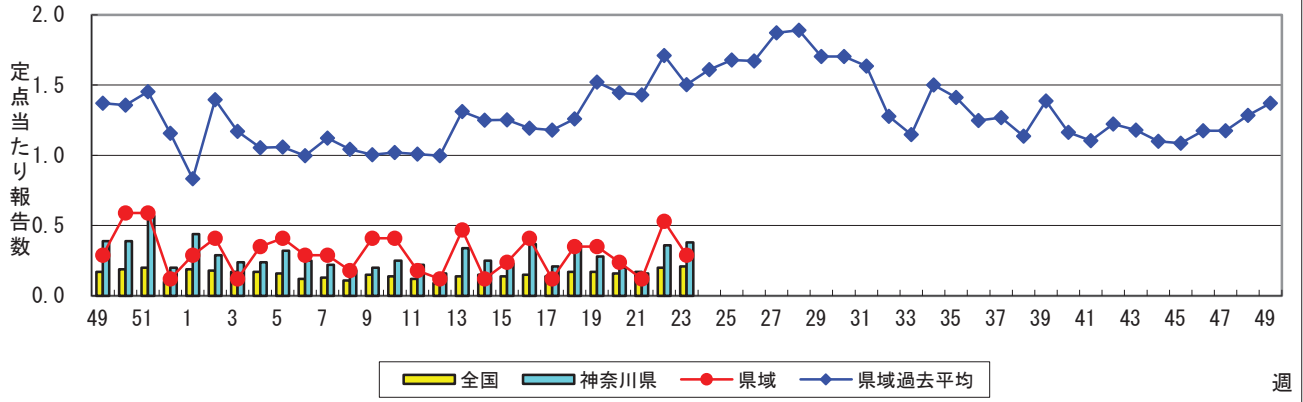
流行性耳下腺炎(おたふくかぜ)



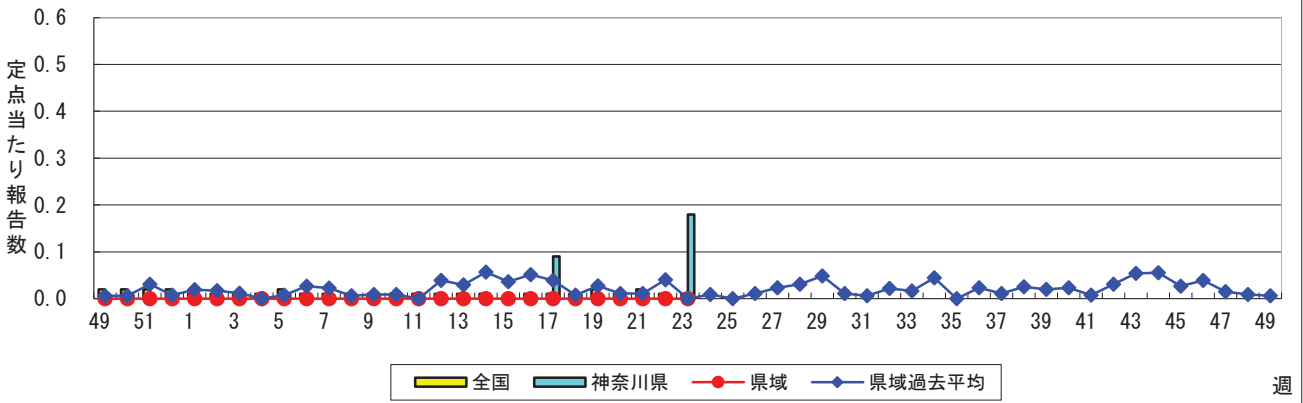
急性出血性結膜炎



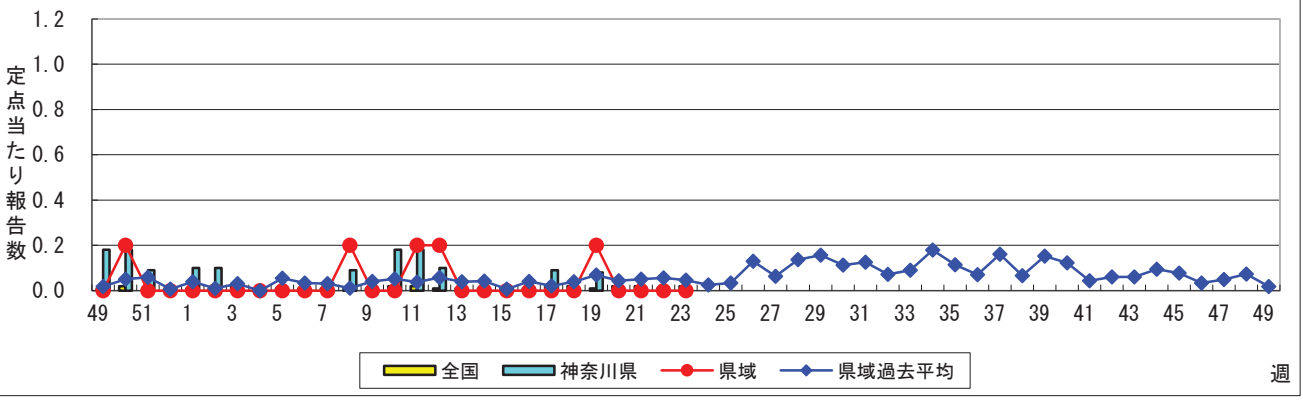
流行性角結膜炎



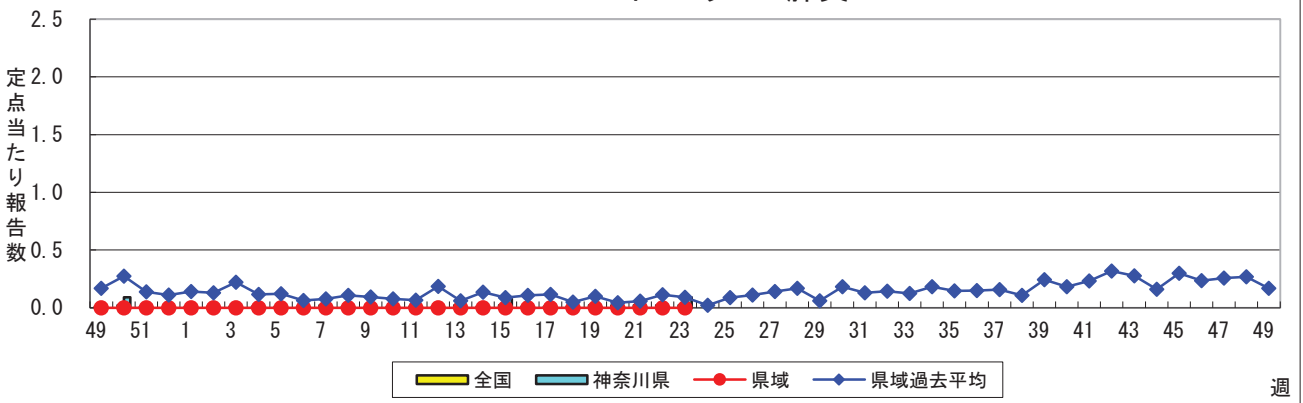
細菌性髄膜炎



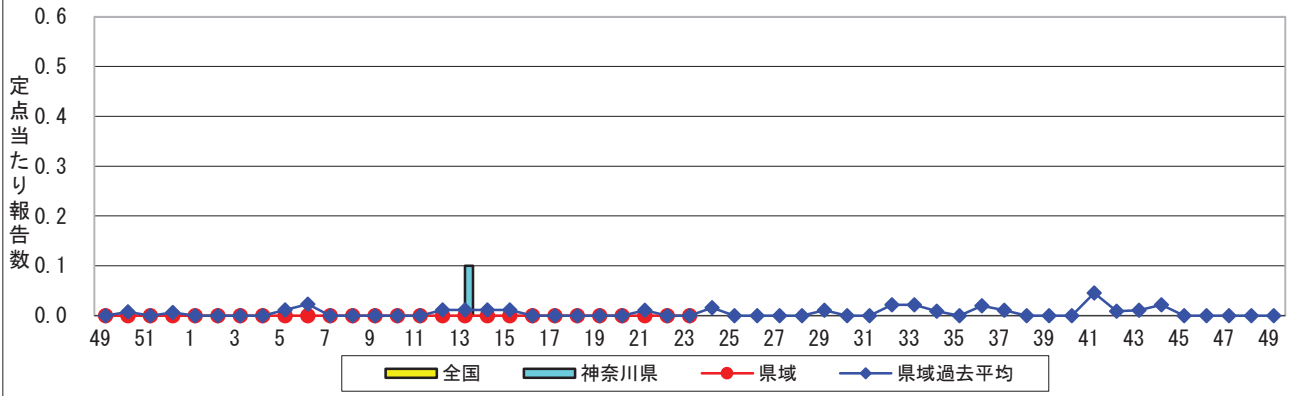
無菌性髄膜炎



マイコプラズマ肺炎



クラミジア肺炎(オウム病を除く)



感染性胃腸炎(ロタウイルス)

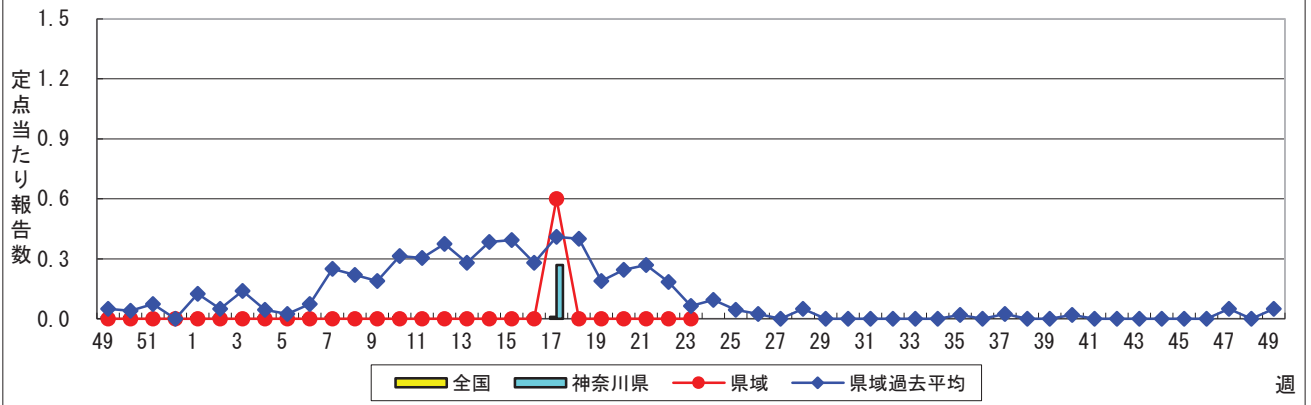


表1 報告数・定点当たり報告数 疾病、政令市・保健所別 (その1)

2022年23週(06月06日~06月12日)

神奈川県	インフルエンザ (高病原性鳥インフルエンザを 除く)		RSウイルス感染症		咽頭結膜熱		A群溶血性レンサ球菌 咽頭炎		感染性胃腸炎	
	報告数	定点当たり	報告数	定点当たり	報告数	定点当たり	報告数	定点当たり	報告数	定点当たり
全県	-	-	48	0.22	48	0.22	48	0.22	1,384	6.21
横浜市	-	-	5	0.06	20	0.24	11	0.13	429	5.11
川崎市	-	-	3	0.08	13	0.35	9	0.24	221	5.97
相模原市	-	-	-	-	2	0.07	19	0.66	300	10.34
県域 (横浜市、川崎市、相模原市を除く)	-	-	40	0.55	13	0.18	9	0.12	434	5.95
横須賀市	-	-	7	0.78	-	-	-	-	50	5.56
藤沢市	-	-	2	0.20	-	-	2	0.20	54	5.40
茅ヶ崎市	-	-	1	0.14	-	-	1	0.14	66	9.43
平塚	-	-	1	0.14	-	-	1	0.14	34	4.86
平塚 秦野センター	-	-	6	1.00	2	0.33	-	-	54	9.00
鎌倉	-	-	23	3.83	1	0.17	-	-	32	5.33
鎌倉 三崎センター	-	-	-	-	6	3.00	-	-	11	5.50
小田原	-	-	-	-	-	-	2	0.33	37	6.17
小田原 足柄上センター	-	-	-	-	-	-	-	-	-	-
厚木	-	-	-	-	4	0.40	-	-	83	8.30
厚木 大和センター	-	-	-	-	-	-	3	0.43	13	1.86

神奈川県	水痘		手足口病		伝染性紅斑		突発性発しん	
	報告数	定点当たり	報告数	定点当たり	報告数	定点当たり	報告数	定点当たり
全県	30	0.13	47	0.21	3	0.01	96	0.43
横浜市	10	0.12	32	0.38	-	-	30	0.36
川崎市	2	0.05	9	0.24	1	0.03	21	0.57
相模原市	9	0.31	5	0.17	1	0.03	7	0.24
県域 (横浜市、川崎市、相模原市を除く)	9	0.12	1	0.01	1	0.01	38	0.52
横須賀市	1	0.11	-	-	1	0.11	4	0.44
藤沢市	2	0.20	-	-	-	-	8	0.80
茅ヶ崎市	1	0.14	1	0.14	-	-	1	0.14
平塚	4	0.57	-	-	-	-	4	0.57
平塚 秦野センター	1	0.17	-	-	-	-	5	0.83
鎌倉	-	-	-	-	-	-	3	0.50
鎌倉 三崎センター	-	-	-	-	-	-	1	0.50
小田原	-	-	-	-	-	-	3	0.50
小田原 足柄上センター	-	-	-	-	-	-	-	-
厚木	-	-	-	-	-	-	6	0.60
厚木 大和センター	-	-	-	-	-	-	3	0.43

神奈川県	ヘルパンギーナ		流行性耳下腺炎		急性出血性結膜炎		流行性角結膜炎		細菌性髄膜炎	
	報告数	定点当たり	報告数	定点当たり	報告数	定点当たり	報告数	定点当たり	報告数	定点当たり
全県	8	0.04	12	0.05	-	-	19	0.38	2	0.18
横浜市	6	0.07	6	0.07	-	-	4	0.20	2	0.67
川崎市	2	0.05	4	0.11	-	-	4	0.44	-	-
相模原市	-	-	2	0.07	-	-	6	1.50	-	-
県域 (横浜市、川崎市、相模原市を除く)	-	-	-	-	-	-	5	0.29	-	-
横須賀市	-	-	-	-	-	-	1	0.50	-	-
藤沢市	-	-	-	-	-	-	-	-	-	-
茅ヶ崎市	-	-	-	-	-	-	1	0.50
平塚	-	-	-	-	-	-	-	-	-	-
平塚 秦野センター	-	-	-	-	-	-	-	-
鎌倉	-	-	-	-	-	-	-	-
鎌倉 三崎センター	-	-	-	-
小田原	-	-	-	-	-	-	-	-
小田原 足柄上センター	-	-	-	-	-	-
厚木	-	-	-	-	-	-	3	1.00	-	-
厚木 大和センター	-	-	-	-	-	-	-	-

表2 報告数・定点当たり報告数、疾病・年齢階級別
(全県及び横浜市・川崎市・相模原市を除く県域) (その1)

2022年23週(06月06日～06月12日)

*表2は、各保健福祉事務所からの最新の報告をもとに作成しているため、国の還元データである表1および表3の数値と一致しないことがあります。

インフルエンザ定点	項目	合計	～5か月	～11か月	1歳	2	3	4	5	6	7	8
インフルエンザ (高病原性鳥インフル エンザを除く)	全国	報告数	7	2	-	1	-	-	-	-	-	1
		定点当たり	0.00	0.00	-	0.00	-	-	-	-	-	0.00
	全県	報告数	-	-	-	-	-	-	-	-	-	-
		定点当たり	-	-	-	-	-	-	-	-	-	-
	県域	報告数	-	-	-	-	-	-	-	-	-	-
		定点当たり	-	-	-	-	-	-	-	-	-	-

小児科定点	項目	合計	～5か月	～11か月	1歳	2	3	4	5	6	7	8
RSウイルス 感染症	全国	報告数	838	59	82	268	201	144	59	17	3	2
		定点当たり	0.27	0.02	0.03	0.09	0.06	0.05	0.02	0.01	0.00	0.00
	全県	報告数	48	4	3	7	20	7	5	2	-	-
		定点当たり	0.22	0.02	0.01	0.03	0.09	0.03	0.02	0.01	-	-
	県域	報告数	40	2	1	5	19	6	5	2	-	-
		定点当たり	0.55	0.03	0.01	0.07	0.26	0.08	0.07	0.03	-	-
咽頭結膜熱	全国	報告数	1,311	8	150	618	211	136	78	42	20	8
		定点当たり	0.42	0.00	0.05	0.20	0.07	0.04	0.02	0.01	0.01	0.00
	全県	報告数	48	-	8	14	11	7	5	1	-	-
		定点当たり	0.22	-	0.04	0.06	0.05	0.03	0.02	0.00	-	-
	県域	報告数	13	-	1	3	1	3	2	1	-	-
		定点当たり	0.18	-	0.01	0.04	0.01	0.04	0.03	0.01	-	-
A群溶血性 レンサ球菌 咽頭炎	全国	報告数	1,087	1	11	91	101	134	136	130	81	73
		定点当たり	0.35	0.00	0.00	0.03	0.03	0.04	0.04	0.04	0.03	0.02
	全県	報告数	48	-	-	1	3	5	7	9	4	2
		定点当たり	0.22	-	-	0.00	0.01	0.02	0.03	0.04	0.02	0.01
	県域	報告数	9	-	-	-	-	1	1	1	1	-
		定点当たり	0.12	-	-	-	-	0.01	0.01	0.01	0.01	-
感染性胃腸炎	全国	報告数	17,049	142	1,210	3,159	2,385	2,295	1,784	1,401	834	699
		定点当たり	5.42	0.05	0.38	1.00	0.76	0.73	0.57	0.45	0.27	0.22
	全県	報告数	1,384	10	94	231	173	192	166	112	75	66
		定点当たり	6.21	0.04	0.42	1.04	0.78	0.86	0.74	0.50	0.34	0.30
	県域	報告数	434	1	27	62	49	65	66	36	22	18
		定点当たり	5.95	0.01	0.37	0.85	0.67	0.89	0.90	0.49	0.30	0.25
水痘	全国	報告数	251	2	19	22	17	12	17	17	17	26
		定点当たり	0.08	0.00	0.01	0.01	0.01	0.00	0.01	0.01	0.01	0.01
	全県	報告数	30	1	4	2	2	3	1	2	1	3
		定点当たり	0.13	0.00	0.02	0.01	0.01	0.01	0.00	0.01	0.00	0.01
	県域	報告数	9	-	2	-	-	1	-	1	-	-
		定点当たり	0.12	-	0.03	-	-	0.01	-	0.01	-	-

インフルエンザ定点	項目	9	10-14	15-19	20-29	30-39	40-49	50-59	60-69	70-79	80歳以上
インフルエンザ (高病原性鳥インフル エンザを除く)	全国	報告数	2	-	-	-	-	-	-	-	1
		定点当たり	0.00	-	-	-	-	-	-	-	-
	全県	報告数	-	-	-	-	-	-	-	-	-
		定点当たり	-	-	-	-	-	-	-	-	-
	県域	報告数	-	-	-	-	-	-	-	-	-
		定点当たり	-	-	-	-	-	-	-	-	-

小児科定点	項目	9	10-14	15-19	20歳以上
RSウイルス 感染症	全国	報告数	1	2	-
		定点当たり	0.00	0.00	-
	全県	報告数	-	-	-
		定点当たり	-	-	-
	県域	報告数	-	-	-
		定点当たり	-	-	-
咽頭結膜熱	全国	報告数	6	11	11
		定点当たり	0.00	0.00	0.00
	全県	報告数	1	-	1
		定点当たり	0.00	-	0.00
	県域	報告数	1	-	1
		定点当たり	0.01	-	0.01
A群溶血性 レンサ球菌 咽頭炎	全国	報告数	50	137	13
		定点当たり	0.02	0.04	0.00
	全県	報告数	1	7	2
		定点当たり	0.00	0.03	0.01
	県域	報告数	1	1	2
		定点当たり	0.01	0.01	0.03
感染性胃腸炎	全国	報告数	435	1,175	231
		定点当たり	0.14	0.37	0.07
	全県	報告数	43	79	20
		定点当たり	0.19	0.35	0.09
	県域	報告数	14	34	7
		定点当たり	0.19	0.47	0.10
水痘	全国	報告数	28	43	2
		定点当たり	0.01	0.01	0.00
	全県	報告数	-	7	-
		定点当たり	-	0.03	-
	県域	報告数	-	2	-
		定点当たり	-	0.03	-

表2 報告数・定点当たり報告数、疾病・年齢階級別
(全県及び横浜市・川崎市・相模原市を除く県域) (その3)

2022年23週(06月06日~06月12日)

*表2は、各保健福祉事務所からの最新の報告をもとに作成しているため、国の還元データである表1および表3の数値と一致しないことがあります。

眼科定点		項目	合計	~5か月	~11か月	1歳	2	3	4	5	6	7	8
急性出血性結膜炎	全国	報告数	1	-	-	-	-	-	-	-	-	-	-
		定点当たり	0.00	-	-	-	-	-	-	-	-	-	-
	全県	報告数	-	-	-	-	-	-	-	-	-	-	-
		定点当たり	-	-	-	-	-	-	-	-	-	-	-
	県域	報告数	-	-	-	-	-	-	-	-	-	-	-
		定点当たり	-	-	-	-	-	-	-	-	-	-	-
流行性角結膜炎	全国	報告数	148	-	1	1	1	4	-	3	2	-	2
		定点当たり	0.21	-	0.00	0.00	0.00	0.01	-	0.00	0.00	-	0.00
	全県	報告数	19	-	-	-	-	-	-	-	-	-	-
		定点当たり	0.38	-	-	-	-	-	-	-	-	-	-
	県域	報告数	5	-	-	-	-	-	-	-	-	-	-
		定点当たり	0.29	-	-	-	-	-	-	-	-	-	-

基幹定点(週報)		項目	合計	0歳	1-4	5-9	10-14	15-19	20-24	25-29	30-34	35-39	40-44
細菌性髄膜炎	全国	報告数	5	1	-	-	-	-	-	-	-	1	1
		定点当たり	0.01	0.00	-	-	-	-	-	-	-	0.00	0.00
	全県	報告数	2	-	-	-	-	-	-	-	-	1	-
		定点当たり	0.18	-	-	-	-	-	-	-	-	0.09	-
	県域	報告数	-	-	-	-	-	-	-	-	-	-	-
		定点当たり	-	-	-	-	-	-	-	-	-	-	-
無菌性髄膜炎	全国	報告数	10	-	-	-	-	1	-	-	1	2	-
		定点当たり	0.02	-	-	-	-	0.00	-	-	0.00	0.00	-
	全県	報告数	-	-	-	-	-	-	-	-	-	-	-
		定点当たり	-	-	-	-	-	-	-	-	-	-	-
	県域	報告数	-	-	-	-	-	-	-	-	-	-	-
		定点当たり	-	-	-	-	-	-	-	-	-	-	-
マイコプラズマ肺炎	全国	報告数	8	-	1	1	1	1	-	1	-	-	-
		定点当たり	0.02	-	0.00	0.00	0.00	0.00	-	0.00	-	-	-
	全県	報告数	1	-	-	-	-	-	-	-	-	-	-
		定点当たり	0.09	-	-	-	-	-	-	-	-	-	-
	県域	報告数	-	-	-	-	-	-	-	-	-	-	-
		定点当たり	-	-	-	-	-	-	-	-	-	-	-
クラミジア肺炎(オウム病を除く)	全国	報告数	-	-	-	-	-	-	-	-	-	-	-
		定点当たり	-	-	-	-	-	-	-	-	-	-	-
	全県	報告数	-	-	-	-	-	-	-	-	-	-	-
		定点当たり	-	-	-	-	-	-	-	-	-	-	-
	県域	報告数	-	-	-	-	-	-	-	-	-	-	-
		定点当たり	-	-	-	-	-	-	-	-	-	-	-
感染性胃腸炎(ロタウイルス)	全国	報告数	-	-	-	-	-	-	-	-	-	-	-
		定点当たり	-	-	-	-	-	-	-	-	-	-	-
	全県	報告数	-	-	-	-	-	-	-	-	-	-	-
		定点当たり	-	-	-	-	-	-	-	-	-	-	-
	県域	報告数	-	-	-	-	-	-	-	-	-	-	-
		定点当たり	-	-	-	-	-	-	-	-	-	-	-

眼科定点		項目	9	10-14	15-19	20-29	30-39	40-49	50-59	60-69	70歳以上
急性出血性結膜炎	全国	報告数	-	-	-	-	1	-	-	-	-
		定点当たり	-	-	-	-	0.00	-	-	-	-
	全県	報告数	-	-	-	-	-	-	-	-	-
		定点当たり	-	-	-	-	-	-	-	-	-
	県域	報告数	-	-	-	-	-	-	-	-	-
		定点当たり	-	-	-	-	-	-	-	-	-
流行性角結膜炎	全国	報告数	1	5	9	28	24	25	12	16	14
		定点当たり	0.00	0.01	0.01	0.04	0.03	0.04	0.02	0.02	0.02
	全県	報告数	-	-	3	7	2	3	2	1	1
		定点当たり	-	-	0.06	0.14	0.04	0.06	0.04	0.02	0.02
	県域	報告数	-	-	1	2	1	1	-	-	-
		定点当たり	-	-	0.06	0.12	0.06	0.06	-	-	-

基幹定点(週報)		項目	45-49	50-54	55-59	60-64	65-69	70歳以上
細菌性髄膜炎	全国	報告数	-	-	-	-	-	2
		定点当たり	-	-	-	-	-	0.00
	全県	報告数	-	-	-	-	-	1
		定点当たり	-	-	-	-	-	0.09
	県域	報告数	-	-	-	-	-	-
		定点当たり	-	-	-	-	-	-
無菌性髄膜炎	全国	報告数	-	2	-	2	-	2
		定点当たり	-	0.00	-	0.00	-	0.00
	全県	報告数	-	-	-	-	-	-
		定点当たり	-	-	-	-	-	-
	県域	報告数	-	-	-	-	-	-
		定点当たり	-	-	-	-	-	-
マイコプラズマ肺炎	全国	報告数	-	-	-	-	-	3
		定点当たり	-	-	-	-	-	0.01
	全県	報告数	-	-	-	-	-	1
		定点当たり	-	-	-	-	-	0.09
	県域	報告数	-	-	-	-	-	-
		定点当たり	-	-	-	-	-	-
クラミジア肺炎(オウム病を除く)	全国	報告数	-	-	-	-	-	-
		定点当たり	-	-	-	-	-	-
	全県	報告数	-	-	-	-	-	-
		定点当たり	-	-	-	-	-	-
	県域	報告数	-	-	-	-	-	-
		定点当たり	-	-	-	-	-	-
感染性胃腸炎(ロタウイルス)	全国	報告数	-	-	-	-	-	-
		定点当たり	-	-	-	-	-	-
	全県	報告数	-	-	-	-	-	-
		定点当たり	-	-	-	-	-	-
	県域	報告数	-	-	-	-	-	-
		定点当たり	-	-	-	-	-	-

表3 5週前～今週の推移 (その1)
 (全県及び横浜市・川崎市・相模原市を除く県域)

2022年23週(06月06日～06月12日)

疾病名	項目		5週前	4週前	3週前	2週前	1週前	今週
			18週	19週	20週	21週	22週	23週
			(05月02日 ～05月08 日)	(05月09日 ～05月15 日)	(05月16日 ～05月22 日)	(05月23日 ～05月29 日)	(05月30日 ～06月05 日)	(06月06日 ～06月12 日)
インフルエンザ (高病原性鳥インフル ンザを除く)	全県	報告数	-	-	-	-	1	-
		定点当たり	-	-	-	-	0.00	-
	県域	報告数	-	-	-	-	-	-
		定点当たり	-	-	-	-	-	-
RSウイルス 感染症	全県	報告数	5	7	24	35	20	48
		定点当たり	0.02	0.03	0.11	0.16	0.09	0.22
	県域	報告数	5	5	19	28	15	40
		定点当たり	0.07	0.07	0.26	0.39	0.21	0.55
咽頭結膜熱	全県	報告数	7	14	15	36	42	48
		定点当たり	0.03	0.06	0.07	0.17	0.19	0.22
	県域	報告数	2	4	1	20	15	13
		定点当たり	0.03	0.05	0.01	0.28	0.21	0.18
A群溶血性 レンサ球菌 咽頭炎	全県	報告数	15	26	33	42	36	48
		定点当たり	0.07	0.12	0.15	0.19	0.16	0.22
	県域	報告数	3	6	3	2	6	9
		定点当たり	0.04	0.08	0.04	0.03	0.08	0.12
感染性胃腸炎	全県	報告数	541	1,016	1,204	1,283	1,275	1,384
		定点当たり	2.55	4.68	5.55	5.91	5.69	6.21
	県域	報告数	204	372	419	447	424	434
		定点当たり	2.83	5.10	5.74	6.21	5.81	5.95
水痘	全県	報告数	11	19	22	18	16	30
		定点当たり	0.05	0.09	0.10	0.08	0.07	0.13
	県域	報告数	5	4	4	6	7	9
		定点当たり	0.07	0.05	0.05	0.08	0.10	0.12
手足口病	全県	報告数	6	6	30	27	39	47
		定点当たり	0.03	0.03	0.14	0.12	0.17	0.21
	県域	報告数	1	1	3	2	4	1
		定点当たり	0.01	0.01	0.04	0.03	0.05	0.01
伝染性紅斑	全県	報告数	7	3	3	1	3	3
		定点当たり	0.03	0.01	0.01	0.00	0.01	0.01
	県域	報告数	-	1	1	-	-	1
		定点当たり	-	0.01	0.01	-	-	0.01
突発性発しん	全県	報告数	59	81	82	79	92	96
		定点当たり	0.28	0.37	0.38	0.36	0.41	0.43
	県域	報告数	18	22	27	31	28	38
		定点当たり	0.25	0.30	0.37	0.43	0.38	0.52

表3 5週前～今週の推移 (その2)
 (全県及び横浜市・川崎市・相模原市を除く県域)

2022年23週(06月06日～06月12日)

疾病名	項目		5週前	4週前	3週前	2週前	1週前	今週
			18週	19週	20週	21週	22週	23週
			(05月02日 ～05月08 日)	(05月09日 ～05月15 日)	(05月16日 ～05月22 日)	(05月23日 ～05月29 日)	(05月30日 ～06月05 日)	(06月06日 ～06月12 日)
ヘルパンギーナ	全県	報告数	1	4	3	4	10	8
		定点当たり	0.00	0.02	0.01	0.02	0.04	0.04
	県域	報告数	-	1	-	-	1	-
		定点当たり	-	0.01	-	-	0.01	-
流行性耳下腺炎	全県	報告数	3	7	14	14	9	12
		定点当たり	0.01	0.03	0.06	0.06	0.04	0.05
	県域	報告数	2	-	2	-	2	-
		定点当たり	0.03	-	0.03	-	0.03	-
急性出血性 結膜炎	全県	報告数	-	-	-	-	1	-
		定点当たり	-	-	-	-	0.02	-
	県域	報告数	-	-	-	-	-	-
		定点当たり	-	-	-	-	-	-
流行性角結膜炎	全県	報告数	19	14	10	8	18	19
		定点当たり	0.37	0.28	0.20	0.16	0.36	0.38
	県域	報告数	6	6	4	2	9	5
		定点当たり	0.35	0.35	0.24	0.12	0.53	0.29
細菌性髄膜炎	全県	報告数	-	-	-	-	-	2
		定点当たり	-	-	-	-	-	0.18
	県域	報告数	-	-	-	-	-	-
		定点当たり	-	-	-	-	-	-
無菌性髄膜炎	全県	報告数	-	1	-	-	-	-
		定点当たり	-	0.08	-	-	-	-
	県域	報告数	-	1	-	-	-	-
		定点当たり	-	0.20	-	-	-	-
マイコプラズマ 肺炎	全県	報告数	-	-	-	-	-	1
		定点当たり	-	-	-	-	-	0.09
	県域	報告数	-	-	-	-	-	-
		定点当たり	-	-	-	-	-	-
クラミジア肺炎 (オウム病を 除く)	全県	報告数	-	-	-	-	-	-
		定点当たり	-	-	-	-	-	-
	県域	報告数	-	-	-	-	-	-
		定点当たり	-	-	-	-	-	-
感染性胃腸炎 (ロタウイルス)	全県	報告数	-	-	-	-	-	-
		定点当たり	-	-	-	-	-	-
	県域	報告数	-	-	-	-	-	-
		定点当たり	-	-	-	-	-	-