



## 今週の注目感染症

### ～つつが虫病～

つつが虫病は、病原体を有するダニの一種であるツツガムシに刺されることで感染します。潜伏期間は5～14日で、発熱と体幹を中心とした発疹がみられます。治療には抗菌薬を使用します。ワクチンは有りません。草むらや山など、ダニが生息する場所に行くときには虫に刺されにくい服装をするなど対策をすることが重要です。

### ～新型コロナウイルス感染症～

2022年第21週の報告数は10,749例となり、前週12,719例とくらべて減少していますが、依然として高い水準を維持しています(※患者情報の変更により、前週と数字が異なる場合があります)。令和4年5月20日に厚生労働省より「マスク着用の考え方及び修学前児の取扱い」が示されました。熱中症予防のためにマスクを外してもよい場面を把握し、適度な水分補給をしましょう。感染拡大を防ぐために、適切な場面でのマスク着用、手洗い、三密の回避等の基本的感染予防の徹底をお願いします。また、神奈川県が公開している情報などで感染時にとるべき行動を確認しておきましょう。

## 今週の全数把握対象疾患

(当該週の国による集計及び各保健福祉事務所からの報告をもとに期日を決めて集計しているため、集計数が前後することがあります。)

分類	対象疾患	内訳				神奈川県 (今週)	神奈川県 (2022年累計)
		県域	横浜市	川崎市	相模原市		
二類	結核	5	8	3	1	17	387
三類	腸管出血性大腸菌感染症	1	4	1		6	30
四類	つつが虫病	1				1	2
	レジオネラ症	1	2			3	32
五類	アメーバ赤痢	1	1			2	13
	カルバペネム耐性腸内細菌科細菌感染症	1	1			2	31
	クロイツフェルト・ヤコブ病			1		1	5
	劇症型溶血性レンサ球菌感染症		1	1		2	26
	後天性免疫不全症候群		2			2	14
	梅毒	1	6	3		10	169

## 全数把握対象疾患情報

- ・結核17例：年齢群は10歳代1例、20歳代2例、30歳代1例、40歳代1例、60歳代3例、70歳代3例、80歳代5例、90歳以上1例、病型は肺結核7例、粟粒結核1例、脊椎カリエス1例、頸部リンパ節結核1例、肺結核およびその他の結核1例、無症状病原体保有者6例
- ・腸管出血性大腸菌感染症6例：年齢群は10歳代2例、20歳代2例、30歳代1例、50歳代1例、血清型・毒素型はO26VT1 1例、O121VT2 1例、O128VT1 1例、O157VT2 1例、O157VT1VT2 1例、O不明VT1VT2 1例、推定感染経路は経口感染3例、不明3例、推定感染地域は神奈川県4例、日本国内都道府県不明1例、不明1例
- ・つつが虫病1例：年齢群は80歳代、推定感染経路は動物・蚊・昆虫等からの感染、推定感染地域は神奈川県
- ・レジオネラ症3例：年齢群は50歳代1例、70歳代1例、90歳以上1例、病型は肺炎型2例、ポンティアック熱型1例、推定感染経路はその他1例、不明2例、推定感染地域は神奈川県2例、日本国外1例
- ・アメーバ赤痢2例：年齢群は70歳代2例、病型は腸管アメーバ症2例、感染経路は不明2例、推定感染地域は日本国内都道府県不明2例
- ・カルバペネム耐性腸内細菌科細菌感染症2例：年齢群は80歳代2例、菌種は*Klebsiella aerogenes* 1例、*Enterobacter cloacae* 1例、推定感染経路は以前からの保菌1例、不明1例、推定感染地域は神奈川県2例
- ・クロイツフェルト・ヤコブ病1例：年齢群は70歳代、病型は孤発性プリオン病(古典型クロイツフェルト・ヤコブ病)
- ・劇症型溶血性レンサ球菌感染症2例：年齢群は30歳代1例、80歳代1例、血清群はG群2例、感染経路は不明2例、推定感染地域は神奈川県1例、日本国内都道府県不明1例
- ・後天性免疫不全症候群2例：年齢群は30歳代2例、病名は無症候性キャリア1例、その他1例、推定感染経路は性行為感染1例、その他1例、推定感染地域は日本国内1例、その他1例
- ・梅毒10例：年齢群は20歳代1例、30歳代2例、40歳代4例、50歳代2例、70歳代1例、病型は早期顕症梅毒Ⅰ期5例、早期顕症梅毒Ⅱ期2例、無症状病原体保有者3例、推定感染経路は性的接触9例、不明1例、推定感染地域は神奈川県6例、日本国内都道府県不明3例、不明1例

## 新型インフルエンザ等感染症

新型コロナウイルス感染症 10,749例

## 今週の定点把握対象疾患

- ・今週は、定点当たり報告数が注意報・警報レベルを超える疾患はありませんでした。

## 神奈川県感染症情報センター

神奈川県衛生研究所 企画情報部 衛生情報課

TEL:0467-83-4400(代表)

FAX:0467-89-5211(企画情報部)

\*県域とは、神奈川県内の市町村のうち横浜市、川崎市、相模原市を除いた地域です

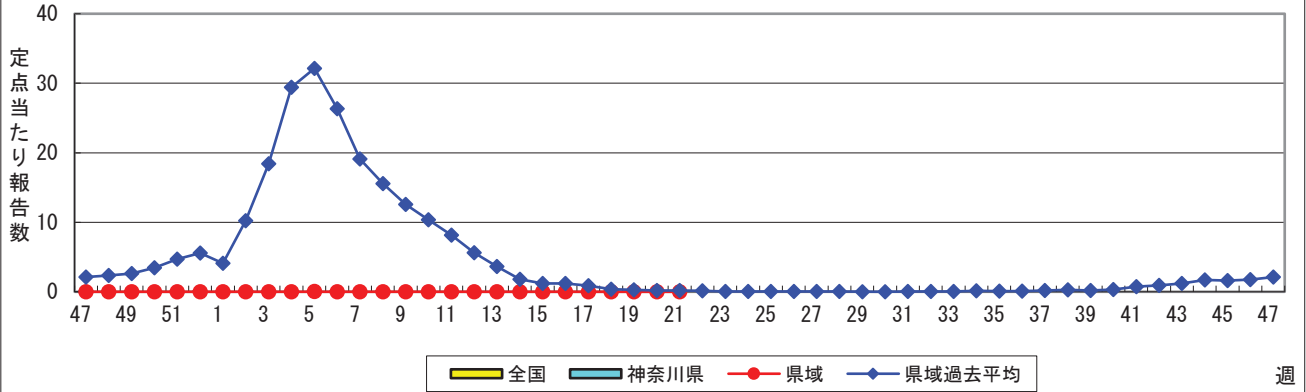
感染症発生動向調査事業は「感染症の予防及び感染症の患者に対する医療に関する法律」によって行われています。

# 感染症発生動向調査: 週報対象疾患の時系列グラフ

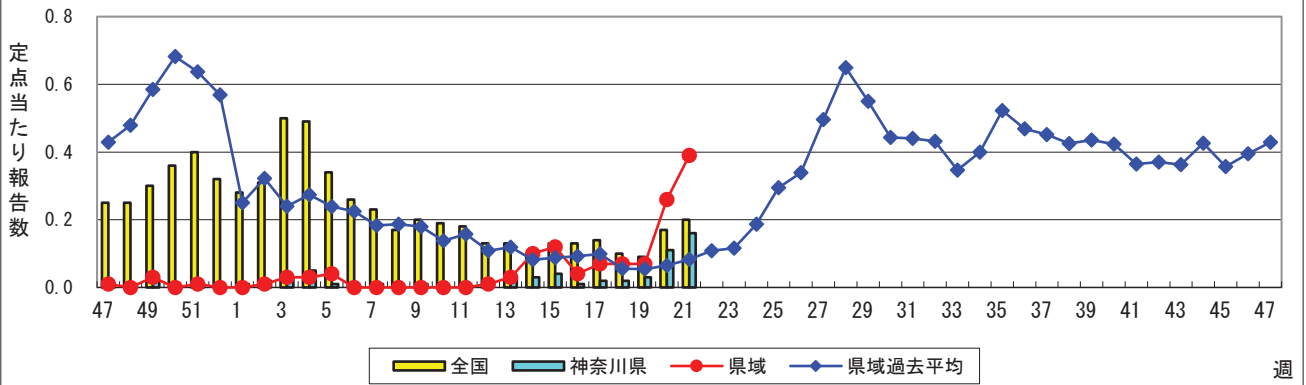
※疾患名の括弧書きは、一般名称であり、正式名称ではありません。 2022年21週

※神奈川県&県域(横浜市・川崎市・相模原市を除く)のデータです。(05月23日~05月29日)

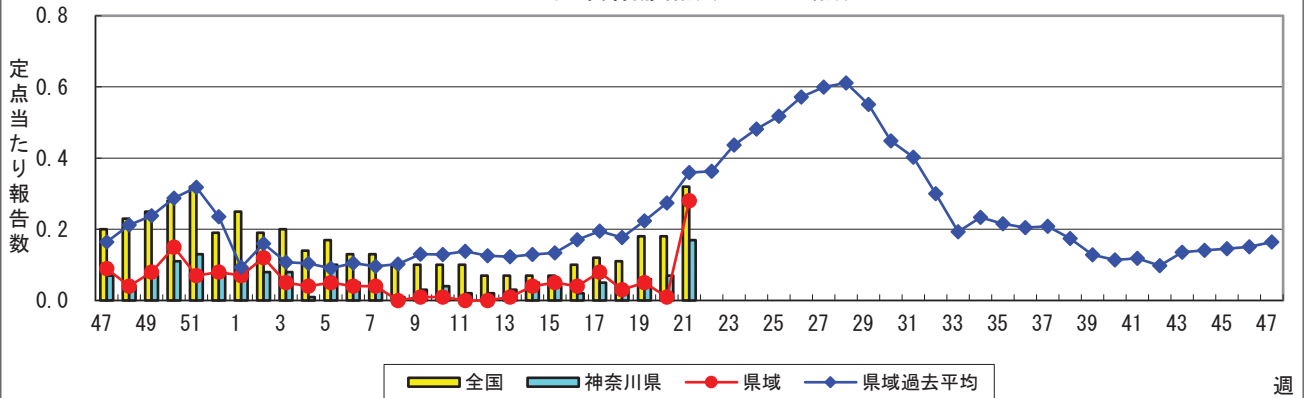
## インフルエンザ(高病原性鳥インフルエンザを除く)



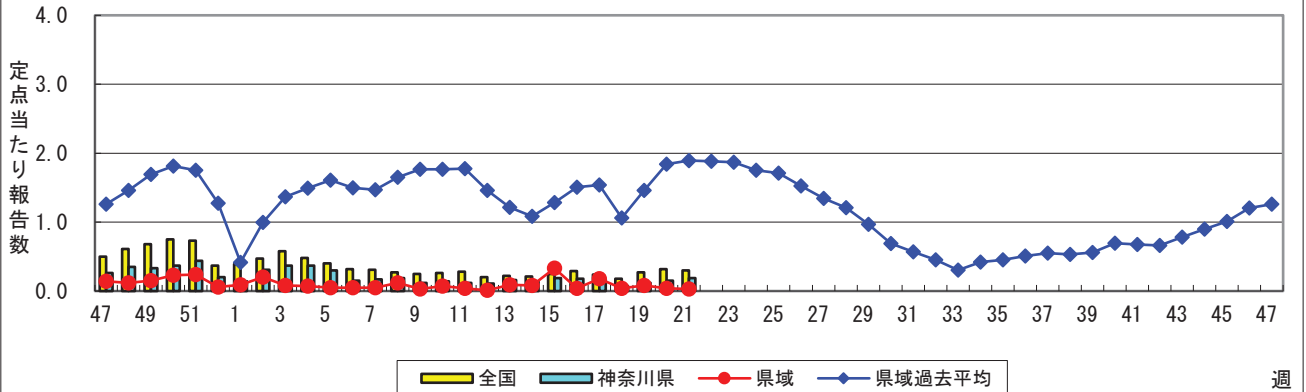
## RSウイルス感染症



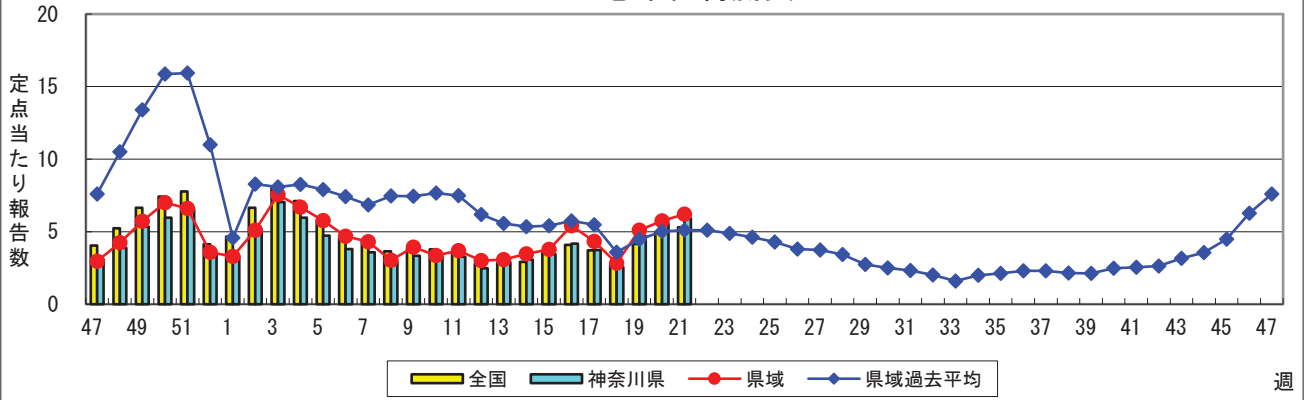
## 咽頭結膜熱(プール熱)



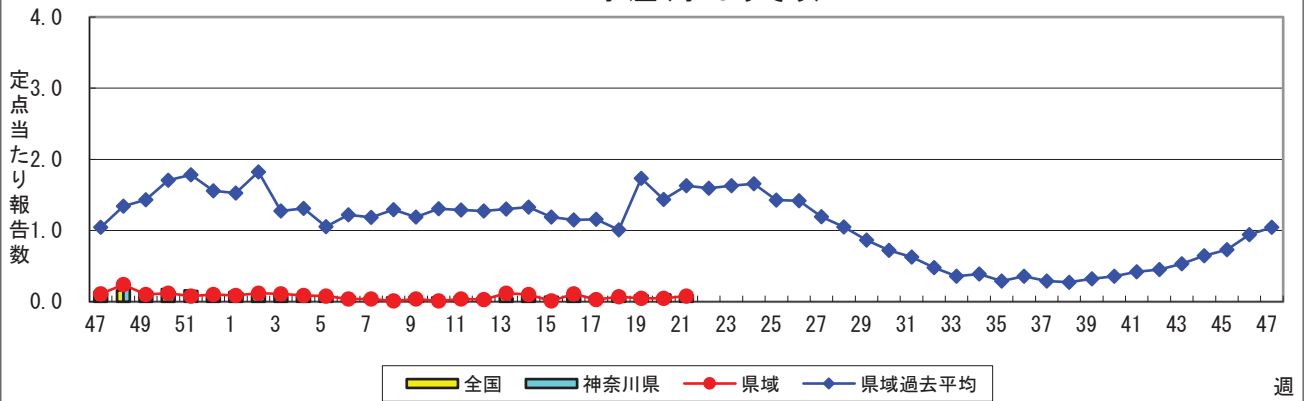
## A群溶血性レンサ球菌咽頭炎



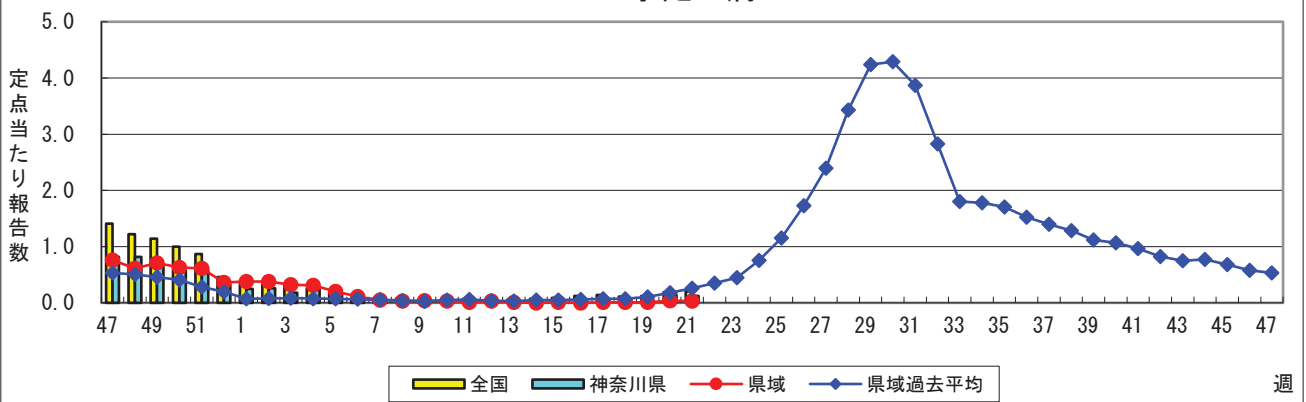
### 感染性胃腸炎



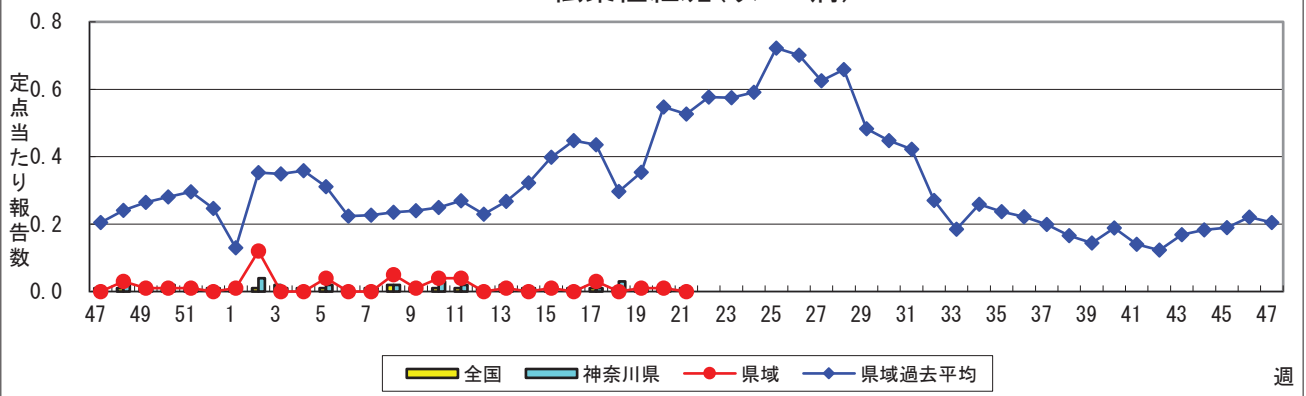
### 水痘(水ぼうそう)



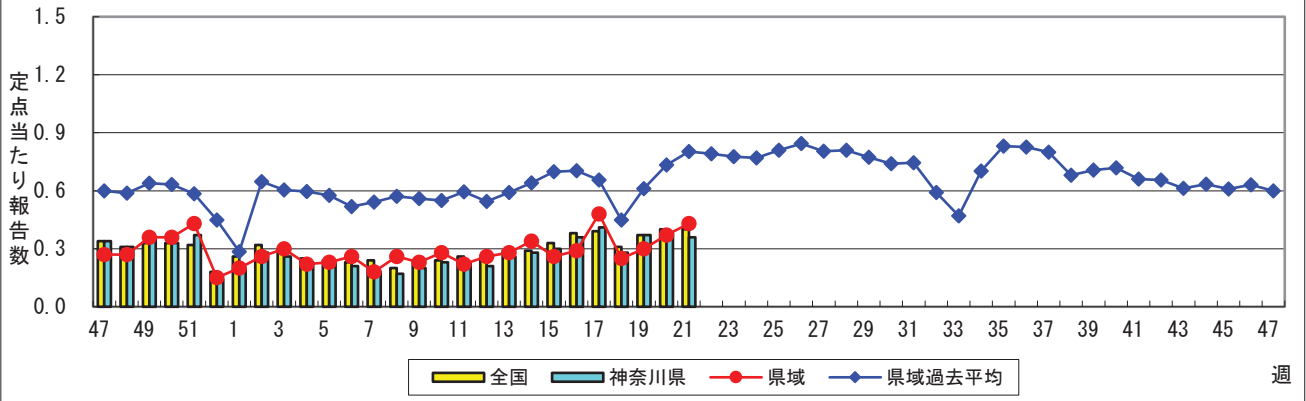
### 手足口病



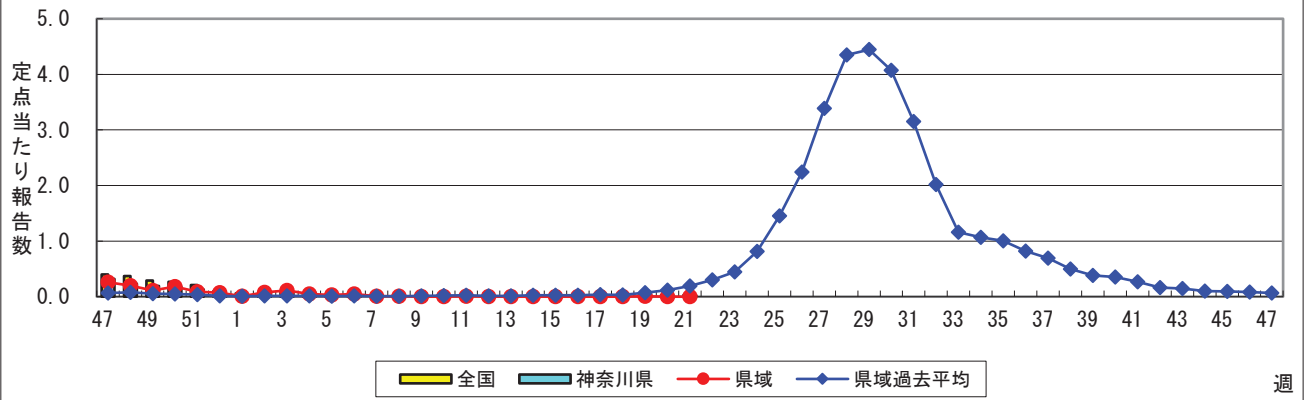
### 伝染性紅斑(リンゴ病)



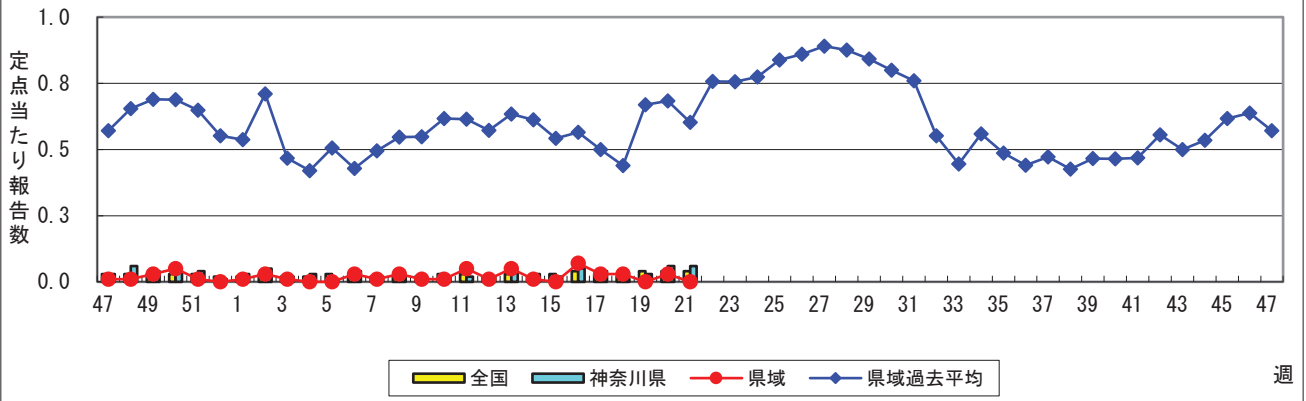
### 突発性発しん



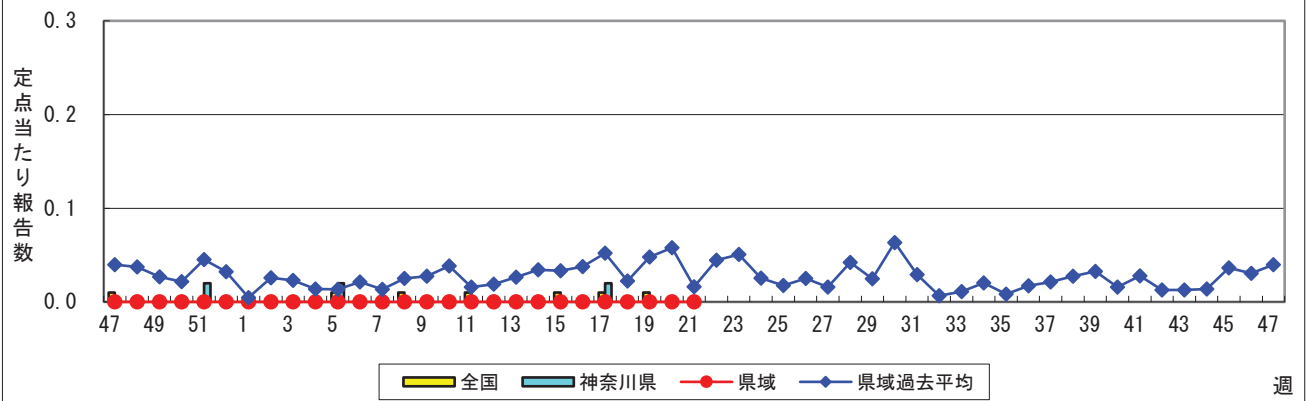
### ヘルパンギーナ



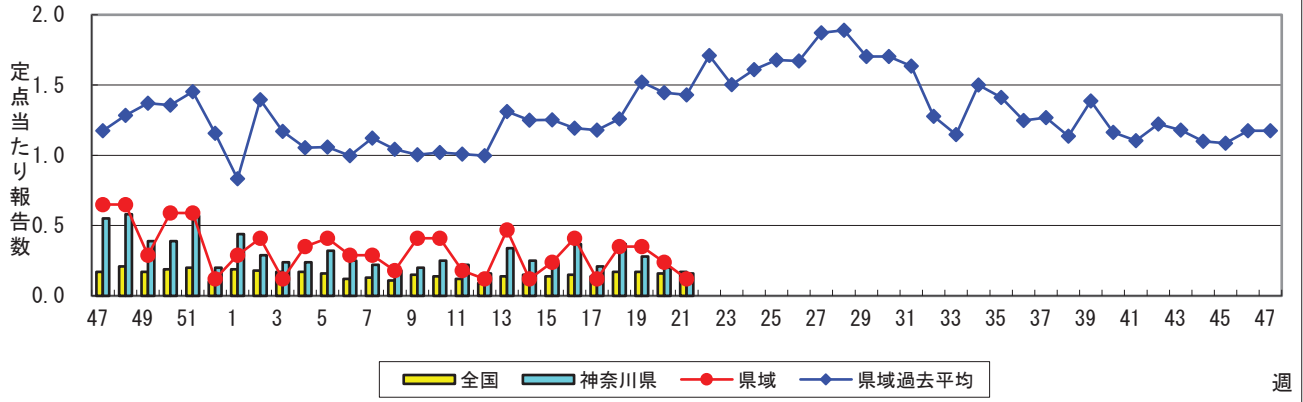
### 流行性耳下腺炎(おたふくかぜ)



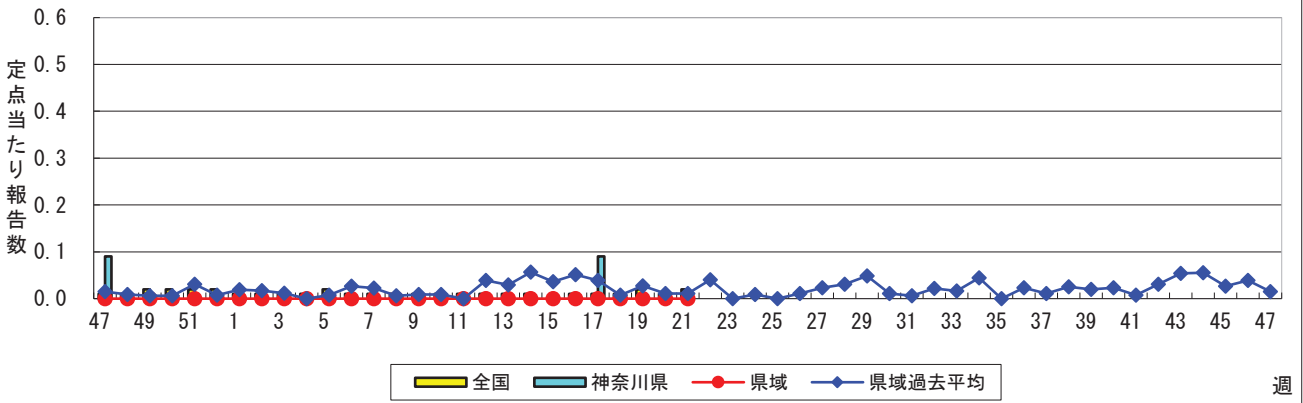
### 急性出血性結膜炎



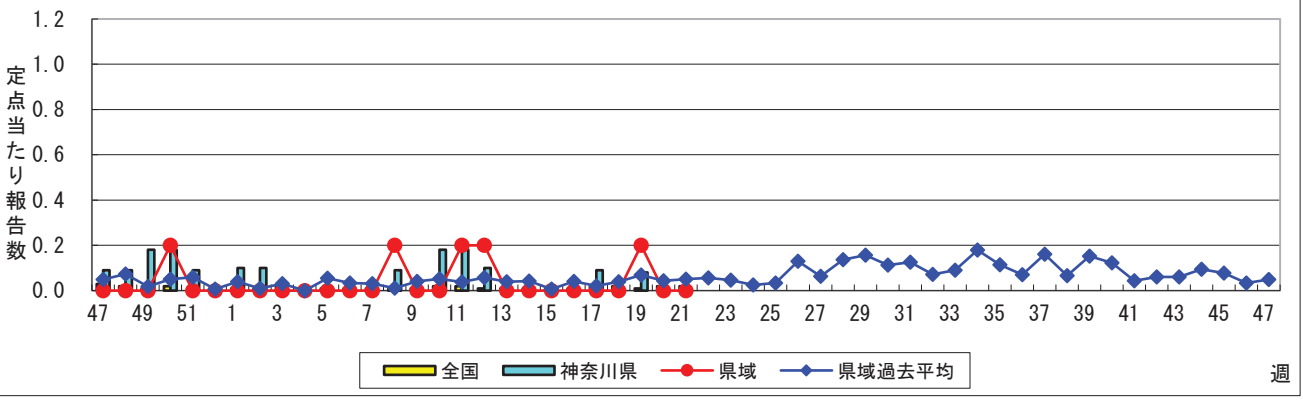
### 流行性角結膜炎



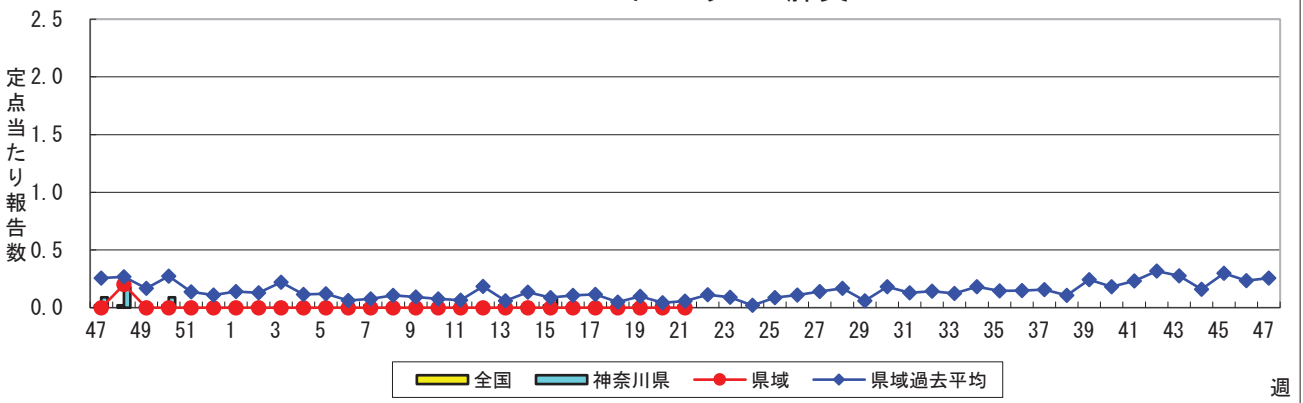
### 細菌性髄膜炎



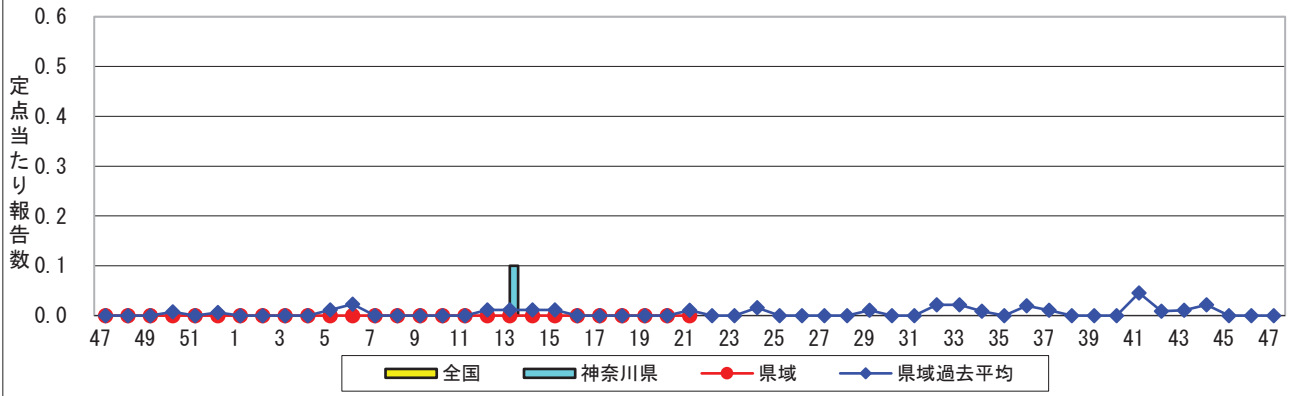
### 無菌性髄膜炎



### マイコプラズマ肺炎



### クラミジア肺炎(オウム病を除く)



### 感染性胃腸炎(ロタウイルス)

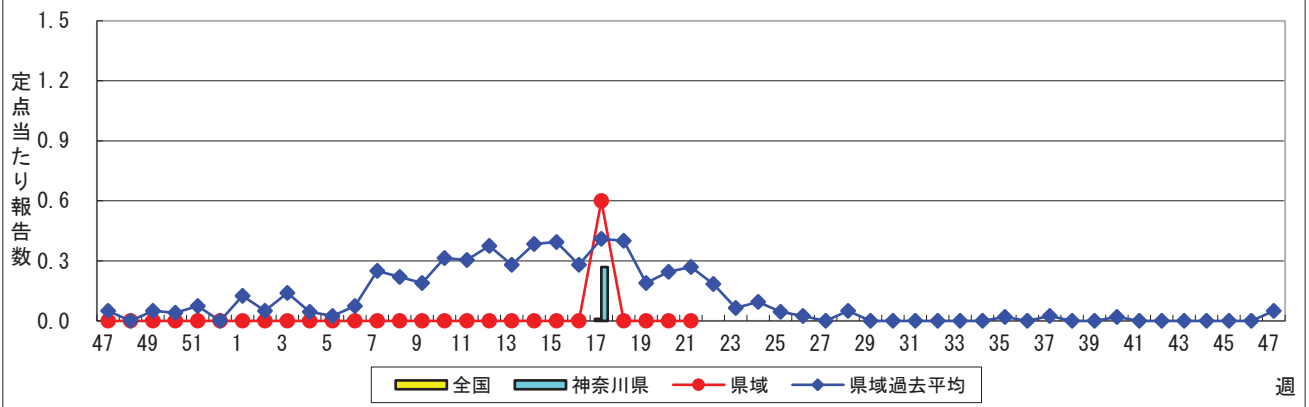


表1 報告数・定点当たり報告数 疾病、政令市・保健所別 (その1)

2022年21週(05月23日~05月29日)

神奈川県	インフルエンザ (高病原性鳥インフルエンザを 除く)		RSウイルス感染症		咽頭結膜熱		A群溶血性レンサ球菌 咽頭炎		感染性胃腸炎	
	報告数	定点当たり	報告数	定点当たり	報告数	定点当たり	報告数	定点当たり	報告数	定点当たり
全県	-	-	35	0.16	36	0.17	42	0.19	1,283	5.91
横浜市	-	-	7	0.09	5	0.06	7	0.09	389	4.74
川崎市	-	-	-	-	10	0.27	15	0.41	272	7.35
相模原市	-	-	-	-	1	0.04	18	0.69	175	6.73
県域 <small>(横浜市、川崎市、相模原市を除く)</small>	-	-	28	0.39	20	0.28	2	0.03	447	6.21
横須賀市	-	-	1	0.11	-	-	-	-	64	7.11
藤沢市	-	-	-	-	-	-	-	-	52	5.20
茅ヶ崎市	-	-	-	-	1	0.14	-	-	56	8.00
平塚	-	-	-	-	-	-	1	0.14	60	8.57
平塚 秦野センター	-	-	13	2.17	-	-	-	-	54	9.00
鎌倉	-	-	12	2.40	2	0.40	-	-	24	4.80
鎌倉 三崎センター	-	-	-	-	4	2.00	-	-	5	2.50
小田原	-	-	-	-	-	-	-	-	23	3.83
小田原 足柄上センター	-	-	-	-	-	-	-	-	1	0.33
厚木	-	-	2	0.20	13	1.30	-	-	90	9.00
厚木 大和センター	-	-	-	-	-	-	1	0.14	18	2.57

神奈川県	水痘		手足口病		伝染性紅斑		突発性発しん	
	報告数	定点当たり	報告数	定点当たり	報告数	定点当たり	報告数	定点当たり
全県	18	0.08	27	0.12	1	0.00	79	0.36
横浜市	7	0.09	20	0.24	1	0.01	29	0.35
川崎市	2	0.05	4	0.11	-	-	14	0.38
相模原市	3	0.12	1	0.04	-	-	5	0.19
県域 <small>(横浜市、川崎市、相模原市を除く)</small>	6	0.08	2	0.03	-	-	31	0.43
横須賀市	1	0.11	1	0.11	-	-	5	0.56
藤沢市	-	-	-	-	-	-	8	0.80
茅ヶ崎市	1	0.14	-	-	-	-	4	0.57
平塚	3	0.43	-	-	-	-	1	0.14
平塚 秦野センター	1	0.17	-	-	-	-	8	1.33
鎌倉	-	-	-	-	-	-	1	0.20
鎌倉 三崎センター	-	-	-	-	-	-	-	-
小田原	-	-	1	0.17	-	-	-	-
小田原 足柄上センター	-	-	-	-	-	-	-	-
厚木	-	-	-	-	-	-	4	0.40
厚木 大和センター	-	-	-	-	-	-	-	-

神奈川県	ヘルパンギーナ		流行性耳下腺炎		急性出血性結膜炎		流行性角結膜炎		細菌性髄膜炎	
	報告数	定点当たり	報告数	定点当たり	報告数	定点当たり	報告数	定点当たり	報告数	定点当たり
全県	4	0.02	14	0.06	-	-	8	0.16	-	-
横浜市	3	0.04	6	0.07	-	-	2	0.10	-	-
川崎市	-	-	4	0.11	-	-	1	0.11	-	-
相模原市	1	0.04	4	0.15	-	-	3	0.75	-	-
県域 <small>(横浜市、川崎市、相模原市を除く)</small>	-	-	-	-	-	-	2	0.12	-	-
横須賀市	-	-	-	-	-	-	-	-	-	-
藤沢市	-	-	-	-	-	-	1	0.33	-	-
茅ヶ崎市	-	-	-	-	-	-	-	-	...	...
平塚	-	-	-	-	-	-	-	-	-	-
平塚 秦野センター	-	-	-	-	-	-	-	-	...	...
鎌倉	-	-	-	-	-	-	-	-	...	...
鎌倉 三崎センター	-	-	-	-	...	...	...	...	...	...
小田原	-	-	-	-	-	-	-	-	...	...
小田原 足柄上センター	-	-	-	-	...	...	...	...	-	-
厚木	-	-	-	-	-	-	1	0.33	-	-
厚木 大和センター	-	-	-	-	-	-	-	-	...	...





表2 報告数・定点当たり報告数、疾病・年齢階級別  
(全県及び横浜市・川崎市・相模原市を除く県域) (その1)

2022年21週(05月23日～05月29日)

\*表2は、各保健福祉事務所からの最新の報告をもとに作成しているため、国の還元データである表1および表3の数値と一致しないことがあります。

インフルエンザ定点	項目	合計	～5か月	～11か月	1歳	2	3	4	5	6	7	8
インフルエンザ (高病原性鳥インフルエンザを除く)	全国	報告数	8	-	-	1	-	3	1	-	-	-
		定点当たり	0.00	-	-	0.00	-	0.00	0.00	-	-	-
	全県	報告数	-	-	-	-	-	-	-	-	-	-
		定点当たり	-	-	-	-	-	-	-	-	-	-
	県域	報告数	-	-	-	-	-	-	-	-	-	-
		定点当たり	-	-	-	-	-	-	-	-	-	-

小児科定点	項目	合計	～5か月	～11か月	1歳	2	3	4	5	6	7	8
RSウイルス 感染症	全国	報告数	628	58	80	236	141	73	31	7	1	-
		定点当たり	0.20	0.02	0.03	0.08	0.04	0.02	0.01	0.00	0.00	-
	全県	報告数	35	-	8	16	7	3	1	-	-	-
		定点当たり	0.16	-	0.04	0.07	0.03	0.01	0.00	-	-	-
	県域	報告数	28	-	5	14	5	3	1	-	-	-
		定点当たり	0.39	-	0.07	0.19	0.07	0.04	0.01	-	-	-
咽頭結膜熱	全国	報告数	992	7	142	511	150	85	39	28	9	7
		定点当たり	0.32	0.00	0.05	0.16	0.05	0.03	0.01	0.01	0.00	0.00
	全県	報告数	36	-	4	20	4	5	-	1	1	-
		定点当たり	0.17	-	0.02	0.09	0.02	0.02	-	0.00	0.00	-
	県域	報告数	20	-	2	11	2	2	-	1	1	-
		定点当たり	0.28	-	0.03	0.15	0.03	0.03	-	0.01	0.01	-
A群溶血性 レンサ球菌 咽頭炎	全国	報告数	943	1	14	61	103	103	123	101	86	70
		定点当たり	0.30	0.00	0.00	0.02	0.03	0.03	0.04	0.03	0.03	0.02
	全県	報告数	42	-	1	2	2	3	4	9	6	1
		定点当たり	0.19	-	0.00	0.01	0.01	0.01	0.02	0.04	0.03	0.00
	県域	報告数	2	-	-	-	-	-	1	-	-	-
		定点当たり	0.03	-	-	-	-	-	0.01	-	-	-
感染性胃腸炎	全国	報告数	16,642	127	1,171	2,994	2,514	2,199	1,711	1,397	805	622
		定点当たり	5.30	0.04	0.37	0.95	0.80	0.70	0.55	0.45	0.26	0.20
	全県	報告数	1,283	3	103	211	201	174	146	109	52	57
		定点当たり	5.91	0.01	0.47	0.97	0.93	0.80	0.67	0.50	0.24	0.26
	県域	報告数	447	1	31	79	56	58	42	46	23	26
		定点当たり	6.21	0.01	0.43	1.10	0.78	0.81	0.58	0.64	0.32	0.36
水痘	全国	報告数	269	6	15	19	18	12	26	24	27	25
		定点当たり	0.09	0.00	0.00	0.01	0.01	0.00	0.01	0.01	0.01	0.01
	全県	報告数	18	2	3	2	2	-	2	1	3	-
		定点当たり	0.08	0.01	0.01	0.01	0.01	-	0.01	0.00	0.01	-
	県域	報告数	6	-	2	-	1	-	1	-	1	-
		定点当たり	0.08	-	0.03	-	0.01	-	0.01	-	0.01	-

インフルエンザ定点	項目	9	10-14	15-19	20-29	30-39	40-49	50-59	60-69	70-79	80歳以上
インフルエンザ (高病原性鳥インフルエンザを除く)	全国	報告数	-	-	2	-	-	1	-	-	-
		定点当たり	-	-	0.00	-	-	0.00	-	-	-
	全県	報告数	-	-	-	-	-	-	-	-	-
		定点当たり	-	-	-	-	-	-	-	-	-
	県域	報告数	-	-	-	-	-	-	-	-	-
		定点当たり	-	-	-	-	-	-	-	-	-

小児科定点	項目	9	10-14	15-19	20歳以上	
RSウイルス 感染症	全国	報告数	-	-	-	1
		定点当たり	-	-	-	0.00
	全県	報告数	-	-	-	-
		定点当たり	-	-	-	-
	県域	報告数	-	-	-	-
		定点当たり	-	-	-	-
咽頭結膜熱	全国	報告数	4	5	-	3
		定点当たり	0.00	0.00	-	0.00
	全県	報告数	-	-	-	-
		定点当たり	-	-	-	-
	県域	報告数	-	-	-	-
		定点当たり	-	-	-	-
A群溶血性 レンサ球菌 咽頭炎	全国	報告数	49	112	13	43
		定点当たり	0.02	0.04	0.00	0.01
	全県	報告数	1	4	1	7
		定点当たり	0.00	0.02	0.00	0.03
	県域	報告数	-	-	-	1
		定点当たり	-	-	-	0.01
感染性胃腸炎	全国	報告数	447	1,114	206	776
		定点当たり	0.14	0.36	0.07	0.25
	全県	報告数	28	62	14	82
		定点当たり	0.13	0.29	0.06	0.38
	県域	報告数	11	23	4	26
		定点当たり	0.15	0.32	0.06	0.36
水痘	全国	報告数	23	38	6	10
		定点当たり	0.01	0.01	0.00	0.00
	全県	報告数	-	-	-	2
		定点当たり	-	-	-	0.01
	県域	報告数	-	-	-	-
		定点当たり	-	-	-	-



表2 報告数・定点当たり報告数、疾病・年齢階級別  
(全県及び横浜市・川崎市・相模原市を除く県域) (その3)

2022年21週(05月23日~05月29日)

\*表2は、各保健福祉事務所からの最新の報告をもとに作成しているため、国の還元データである表1および表3の数値と一致しないことがあります。

眼科定点		項目	合計	~5か月	~11か月	1歳	2	3	4	5	6	7	8
急性出血性結膜炎	全国	報告数	2	-	-	1	-	-	-	-	-	-	-
		定点当たり	0.00	-	-	0.00	-	-	-	-	-	-	-
	全県	報告数	-	-	-	-	-	-	-	-	-	-	-
		定点当たり	-	-	-	-	-	-	-	-	-	-	-
	県域	報告数	-	-	-	-	-	-	-	-	-	-	-
		定点当たり	-	-	-	-	-	-	-	-	-	-	-
流行性角結膜炎	全国	報告数	118	-	-	3	2	1	6	1	2	2	-
		定点当たり	0.17	-	-	0.00	0.00	0.00	0.01	0.00	0.00	0.00	-
	全県	報告数	8	-	-	1	-	-	2	-	-	-	-
		定点当たり	0.16	-	-	0.02	-	-	0.04	-	-	-	-
	県域	報告数	2	-	-	-	-	-	1	-	-	-	-
		定点当たり	0.12	-	-	-	-	-	0.06	-	-	-	-

基幹定点(週報)		項目	合計	0歳	1-4	5-9	10-14	15-19	20-24	25-29	30-34	35-39	40-44
細菌性髄膜炎	全国	報告数	8	4	-	-	-	-	-	-	-	-	-
		定点当たり	0.02	0.01	-	-	-	-	-	-	-	-	-
	全県	報告数	-	-	-	-	-	-	-	-	-	-	-
		定点当たり	-	-	-	-	-	-	-	-	-	-	-
	県域	報告数	-	-	-	-	-	-	-	-	-	-	-
		定点当たり	-	-	-	-	-	-	-	-	-	-	-
無菌性髄膜炎	全国	報告数	10	-	-	-	-	-	1	-	-	-	-
		定点当たり	0.02	-	-	-	-	-	0.00	-	-	-	-
	全県	報告数	-	-	-	-	-	-	-	-	-	-	-
		定点当たり	-	-	-	-	-	-	-	-	-	-	-
	県域	報告数	-	-	-	-	-	-	-	-	-	-	-
		定点当たり	-	-	-	-	-	-	-	-	-	-	-
マイコプラズマ肺炎	全国	報告数	8	-	1	2	2	-	-	1	-	-	-
		定点当たり	0.02	-	0.00	0.00	0.00	-	-	0.00	-	-	-
	全県	報告数	-	-	-	-	-	-	-	-	-	-	-
		定点当たり	-	-	-	-	-	-	-	-	-	-	-
	県域	報告数	-	-	-	-	-	-	-	-	-	-	-
		定点当たり	-	-	-	-	-	-	-	-	-	-	-
クラミジア肺炎(オウム病を除く)	全国	報告数	-	-	-	-	-	-	-	-	-	-	-
		定点当たり	-	-	-	-	-	-	-	-	-	-	-
	全県	報告数	-	-	-	-	-	-	-	-	-	-	-
		定点当たり	-	-	-	-	-	-	-	-	-	-	-
	県域	報告数	-	-	-	-	-	-	-	-	-	-	-
		定点当たり	-	-	-	-	-	-	-	-	-	-	-
感染性胃腸炎(ロタウイルス)	全国	報告数	1	1	-	-	-	-	-	-	-	-	-
		定点当たり	0.00	0.00	-	-	-	-	-	-	-	-	-
	全県	報告数	-	-	-	-	-	-	-	-	-	-	-
		定点当たり	-	-	-	-	-	-	-	-	-	-	-
	県域	報告数	-	-	-	-	-	-	-	-	-	-	-
		定点当たり	-	-	-	-	-	-	-	-	-	-	-

眼科定点		項目	9	10-14	15-19	20-29	30-39	40-49	50-59	60-69	70歳以上
急性出血性結膜炎	全国	報告数	1	-	-	-	-	-	-	-	-
		定点当たり	0.00	-	-	-	-	-	-	-	-
	全県	報告数	-	-	-	-	-	-	-	-	-
		定点当たり	-	-	-	-	-	-	-	-	-
	県域	報告数	-	-	-	-	-	-	-	-	-
		定点当たり	-	-	-	-	-	-	-	-	-
流行性角結膜炎	全国	報告数	-	7	5	21	12	18	15	10	13
		定点当たり	-	0.01	0.01	0.03	0.02	0.03	0.02	0.01	0.02
	全県	報告数	-	1	-	-	-	-	2	1	1
		定点当たり	-	0.02	-	-	-	-	0.04	0.02	0.02
	県域	報告数	-	-	-	-	-	-	-	-	1
		定点当たり	-	-	-	-	-	-	-	-	0.06

基幹定点(週報)		項目	45-49	50-54	55-59	60-64	65-69	70歳以上
細菌性髄膜炎	全国	報告数	-	1	3	-	-	-
		定点当たり	-	0.00	0.01	-	-	-
	全県	報告数	-	-	-	-	-	-
		定点当たり	-	-	-	-	-	-
	県域	報告数	-	-	-	-	-	-
		定点当たり	-	-	-	-	-	-
無菌性髄膜炎	全国	報告数	-	-	1	1	2	5
		定点当たり	-	-	0.00	0.00	0.00	0.01
	全県	報告数	-	-	-	-	-	-
		定点当たり	-	-	-	-	-	-
	県域	報告数	-	-	-	-	-	-
		定点当たり	-	-	-	-	-	-
マイコプラズマ肺炎	全国	報告数	-	-	-	-	-	2
		定点当たり	-	-	-	-	-	0.00
	全県	報告数	-	-	-	-	-	-
		定点当たり	-	-	-	-	-	-
	県域	報告数	-	-	-	-	-	-
		定点当たり	-	-	-	-	-	-
クラミジア肺炎(オウム病を除く)	全国	報告数	-	-	-	-	-	-
		定点当たり	-	-	-	-	-	-
	全県	報告数	-	-	-	-	-	-
		定点当たり	-	-	-	-	-	-
	県域	報告数	-	-	-	-	-	-
		定点当たり	-	-	-	-	-	-
感染性胃腸炎(ロタウイルス)	全国	報告数	-	-	-	-	-	-
		定点当たり	-	-	-	-	-	-
	全県	報告数	-	-	-	-	-	-
		定点当たり	-	-	-	-	-	-
	県域	報告数	-	-	-	-	-	-
		定点当たり	-	-	-	-	-	-

表3 5週前～今週の推移 (その1)  
 (全県及び横浜市・川崎市・相模原市を除く県域)

2022年21週(05月23日～05月29日)

疾病名	項目		5週前	4週前	3週前	2週前	1週前	今週
			16週	17週	18週	19週	20週	21週
			(04月18日 ～04月24 日)	(04月25日 ～05月01 日)	(05月02日 ～05月08 日)	(05月09日 ～05月15 日)	(05月16日 ～05月22 日)	(05月23日 ～05月29 日)
インフルエンザ (高病原性鳥インフル ンザを除く)	全県	報告数	-	1	-	-	-	-
		定点当たり	-	0.00	-	-	-	-
	県域	報告数	-	-	-	-	-	-
		定点当たり	-	-	-	-	-	-
RSウイルス 感染症	全県	報告数	3	5	5	7	24	35
		定点当たり	0.01	0.02	0.02	0.03	0.11	0.16
	県域	報告数	3	5	5	5	19	28
		定点当たり	0.04	0.07	0.07	0.07	0.26	0.39
咽頭結膜熱	全県	報告数	4	11	7	14	15	36
		定点当たり	0.02	0.05	0.03	0.06	0.07	0.17
	県域	報告数	3	6	2	4	1	20
		定点当たり	0.04	0.08	0.03	0.05	0.01	0.28
A群溶血性 レンサ球菌 咽頭炎	全県	報告数	39	35	15	26	33	42
		定点当たり	0.18	0.17	0.07	0.12	0.15	0.19
	県域	報告数	3	13	3	6	3	2
		定点当たり	0.04	0.18	0.04	0.08	0.04	0.03
感染性胃腸炎	全県	報告数	915	775	541	1,016	1,204	1,283
		定点当たり	4.18	3.74	2.55	4.68	5.55	5.91
	県域	報告数	396	315	204	372	419	447
		定点当たり	5.42	4.32	2.83	5.10	5.74	6.21
水痘	全県	報告数	22	6	11	19	22	18
		定点当たり	0.10	0.03	0.05	0.09	0.10	0.08
	県域	報告数	8	2	5	4	4	6
		定点当たり	0.11	0.03	0.07	0.05	0.05	0.08
手足口病	全県	報告数	10	7	6	6	30	27
		定点当たり	0.05	0.03	0.03	0.03	0.14	0.12
	県域	報告数	-	1	1	1	3	2
		定点当たり	-	0.01	0.01	0.01	0.04	0.03
伝染性紅斑	全県	報告数	2	2	7	3	3	1
		定点当たり	0.01	0.01	0.03	0.01	0.01	0.00
	県域	報告数	-	2	-	1	1	-
		定点当たり	-	0.03	-	0.01	0.01	-
突発性発しん	全県	報告数	78	84	59	81	82	79
		定点当たり	0.36	0.41	0.28	0.37	0.38	0.36
	県域	報告数	21	35	18	22	27	31
		定点当たり	0.29	0.48	0.25	0.30	0.37	0.43

表3 5週前～今週の推移 (その2)  
 (全県及び横浜市・川崎市・相模原市を除く県域)

2022年21週(05月23日～05月29日)

疾病名	項目		5週前	4週前	3週前	2週前	1週前	今週
			16週	17週	18週	19週	20週	21週
			(04月18日 ～04月24 日)	(04月25日 ～05月01 日)	(05月02日 ～05月08 日)	(05月09日 ～05月15 日)	(05月16日 ～05月22 日)	(05月23日 ～05月29 日)
ヘルパンギーナ	全県	報告数	1	-	1	4	3	4
		定点当たり	0.00	-	0.00	0.02	0.01	0.02
	県域	報告数	-	-	-	1	-	-
		定点当たり	-	-	-	0.01	-	-
流行性耳下腺炎	全県	報告数	12	8	3	7	14	14
		定点当たり	0.05	0.04	0.01	0.03	0.06	0.06
	県域	報告数	5	2	2	-	2	-
		定点当たり	0.07	0.03	0.03	-	0.03	-
急性出血性 結膜炎	全県	報告数	-	1	-	-	-	-
		定点当たり	-	0.02	-	-	-	-
	県域	報告数	-	-	-	-	-	-
		定点当たり	-	-	-	-	-	-
流行性角結膜炎	全県	報告数	19	10	19	14	10	8
		定点当たり	0.37	0.21	0.37	0.28	0.20	0.16
	県域	報告数	7	2	6	6	4	2
		定点当たり	0.41	0.12	0.35	0.35	0.24	0.12
細菌性髄膜炎	全県	報告数	-	1	-	-	-	-
		定点当たり	-	0.09	-	-	-	-
	県域	報告数	-	-	-	-	-	-
		定点当たり	-	-	-	-	-	-
無菌性髄膜炎	全県	報告数	-	1	-	1	-	-
		定点当たり	-	0.09	-	0.08	-	-
	県域	報告数	-	-	-	1	-	-
		定点当たり	-	-	-	0.20	-	-
マイコプラズマ 肺炎	全県	報告数	-	-	-	-	-	-
		定点当たり	-	-	-	-	-	-
	県域	報告数	-	-	-	-	-	-
		定点当たり	-	-	-	-	-	-
クラミジア肺炎 (オウム病を 除く)	全県	報告数	-	-	-	-	-	-
		定点当たり	-	-	-	-	-	-
	県域	報告数	-	-	-	-	-	-
		定点当たり	-	-	-	-	-	-
感染性胃腸炎 (ロタウイルス)	全県	報告数	-	3	-	-	-	-
		定点当たり	-	0.27	-	-	-	-
	県域	報告数	-	3	-	-	-	-
		定点当たり	-	0.60	-	-	-	-