



今週の注目感染症

～風疹～

風しんウイルスの感染により、発熱、発疹、リンパ節腫脹などが現れる病気で、妊娠初期の妊婦が感染すると、出生児に心疾患、難聴、白内障などが現れる先天性風しん症候群が起こる恐れがあります。感染力が強く、ワクチン接種が最も有効な予防法です。風しんにかかったことがなく、予防接種も受けていない方は、抗体検査、予防接種をご検討ください。妊娠希望の女性やパートナーの抗体検査やワクチン接種の助成制度があります。詳しくは、神奈川県ホームページをご覧ください。

～新型コロナウイルス感染症～

2022年第18週の報告数は10,506例となり、前週17,045例とくらべて減少しています（※患者情報の変更により、前週と数字が異なる場合があります）。報告数の減少には連休中で診療を行う医療機関が通常より少なかったことが影響していると考えられます。今後も気を緩めず、感染拡大を防ぐために、マスク着用、手洗い、三密の回避等の基本的感染予防の徹底をお願いします。また、神奈川県が公開している情報などで感染時にとるべき行動を確認しておきましょう。

今週の全数把握対象疾患

(当該週の国による集計及び各保健福祉事務所からの報告をもとに期日を決めて集計しているため、集計数が前後することがあります。)

分類	対象疾患	内訳				神奈川県 (今週)	神奈川県 (2022年累計)
		県域	横浜市	川崎市	相模原市		
二類	結核	4	3	1		8	324
三類	腸管出血性大腸菌感染症	1				1	17
四類	日本紅斑熱	1				1	1
	レジオネラ症	1		1		2	27
五類	アメーバ赤痢	1				1	11
	劇症型溶血性レンサ球菌感染症	2				2	23
	梅毒	1	3	1		5	137
	百日咳	1				1	5
	風疹		1			1	1

全数把握対象疾患情報

- ・結核8例：年齢群は20歳代2例、40歳代1例、50歳代1例、60歳代1例、70歳代3例、病型は肺結核4例、肺結核およびその他の結核1例、結核性関節炎1例、無症状病原体保有者2例
- ・腸管出血性大腸菌感染症1例：年齢群は10歳代、血清型・毒素型はO111VT1VT2、感染経路は不明、感染地域は不明
- ・日本紅斑熱1例：年齢群は60歳代、推定感染経路は動物・蚊・昆虫等からの感染、推定感染地域は静岡県
- ・レジオネラ症2例：年齢群は40歳代1例、80歳代1例、病型は肺炎型1例、ポンティアック熱型1例、感染経路は不明2例、推定感染地域は日本国内都道府県不明2例
- ・アメーバ赤痢1例：年齢群は60歳代、病型は腸管アメーバ症、推定感染経路は経口感染、推定感染地域は神奈川県
- ・劇症型溶血性レンサ球菌感染症2例：年齢群は70歳代2例、血清群はB群1例、C群1例、推定感染経路は創傷感染2例、推定感染地域は神奈川県2例
- ・梅毒5例：年齢群は20歳代3例、40歳代2例、病型は早期顕症梅毒Ⅰ期2例、早期顕症梅毒Ⅱ期1例、無症状病原体保有者2例、推定感染経路は性的接触5例、推定感染地域は神奈川県3例、日本国内都道府県不明1例、不明1例
- ・百日咳1例：年齢群は10歳代、感染経路は不明、感染地域は不明、ワクチン接種歴は不明
- ・風疹1例：年齢群は10歳未満、病型は検査診断例、感染経路は不明、感染地域は不明、ワクチン接種歴は1回目接種あり、2回目接種なし

新型インフルエンザ等感染症

新型コロナウイルス感染症 10,506例

今週の定点把握対象疾患

- ・今週は、定点当たり報告数が注意報・警報レベルを超える疾患はありませんでした。

神奈川県感染症情報センター

神奈川県衛生研究所 企画情報部 衛生情報課

TEL:0467-83-4400(代表)

FAX:0467-89-5211(企画情報部)

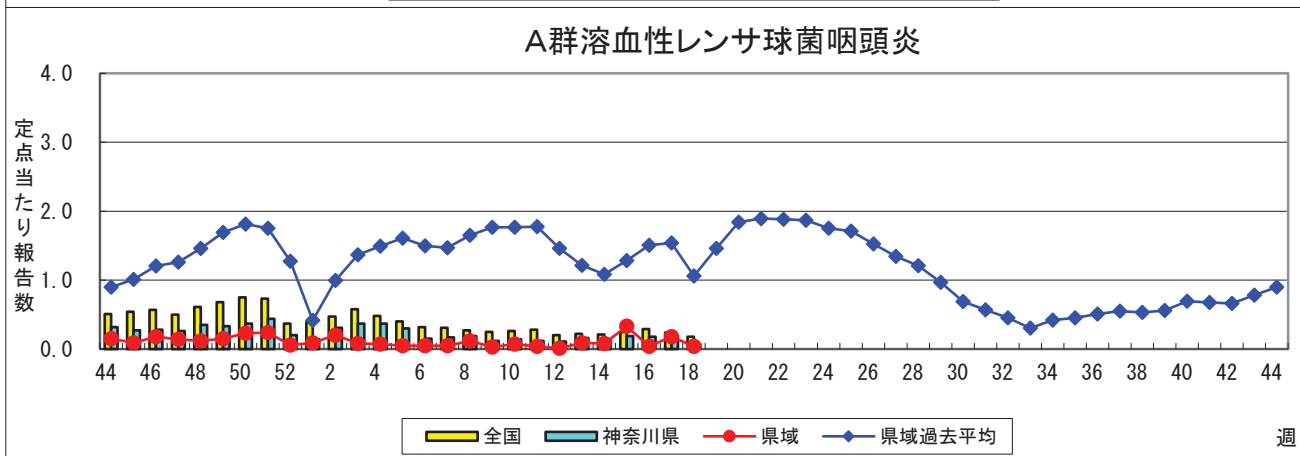
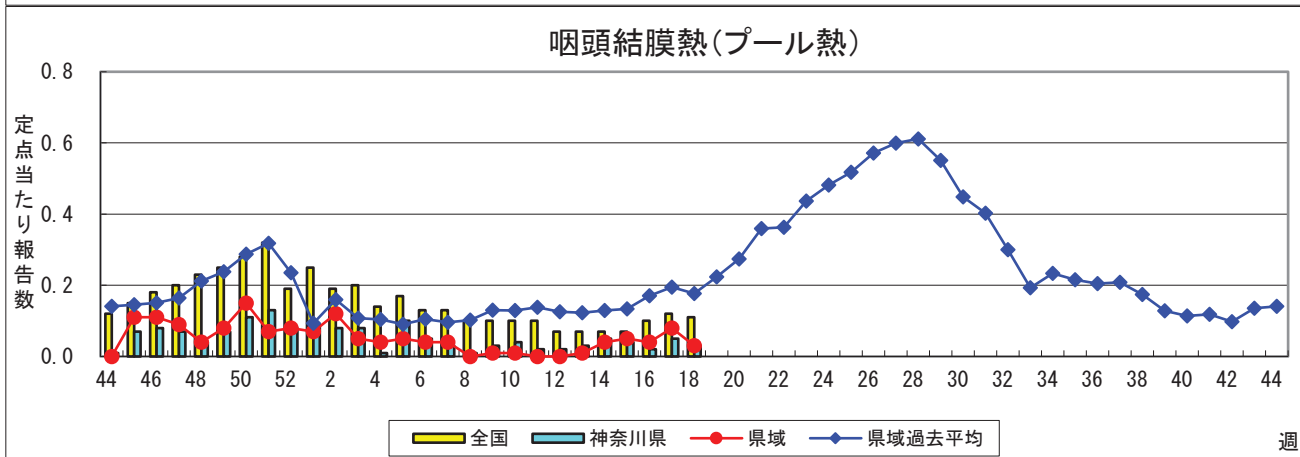
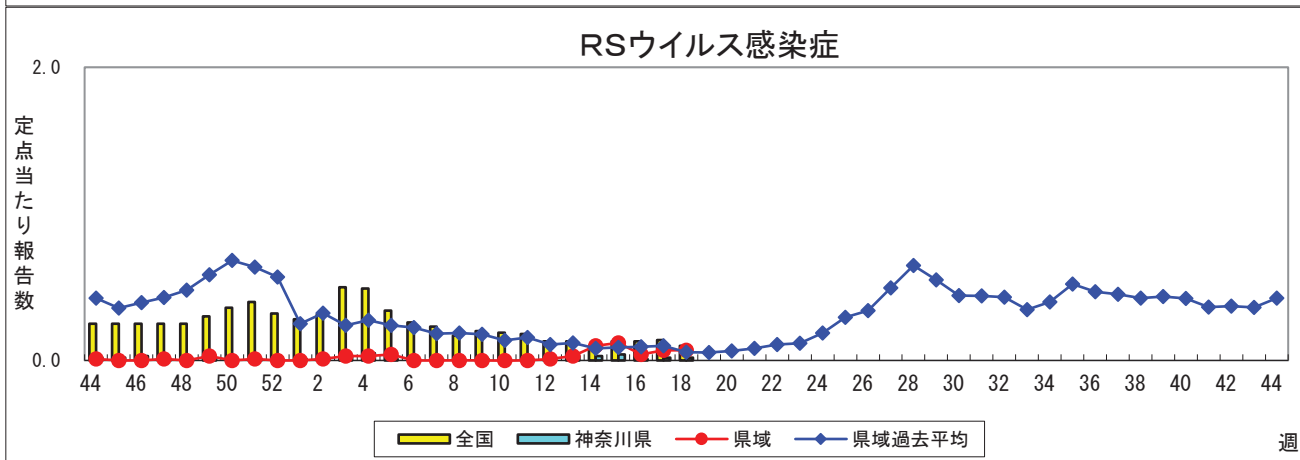
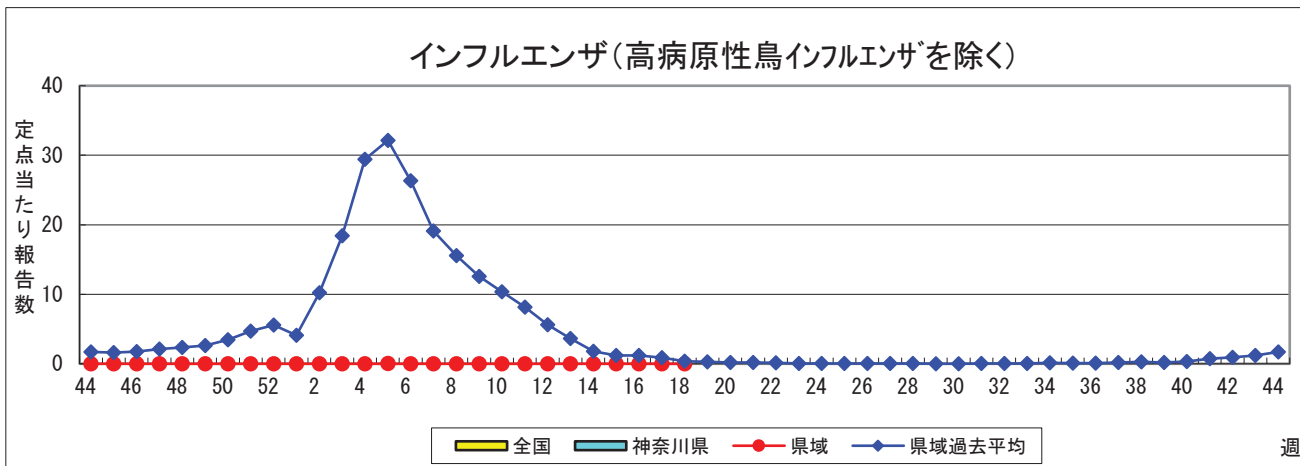
感染症発生動向調査事業は「感染症の予防及び感染症の患者に対する医療に関する法律」によって行われています。

*県域とは、神奈川県内の市町村のうち横浜市、川崎市、相模原市を除いた地域です

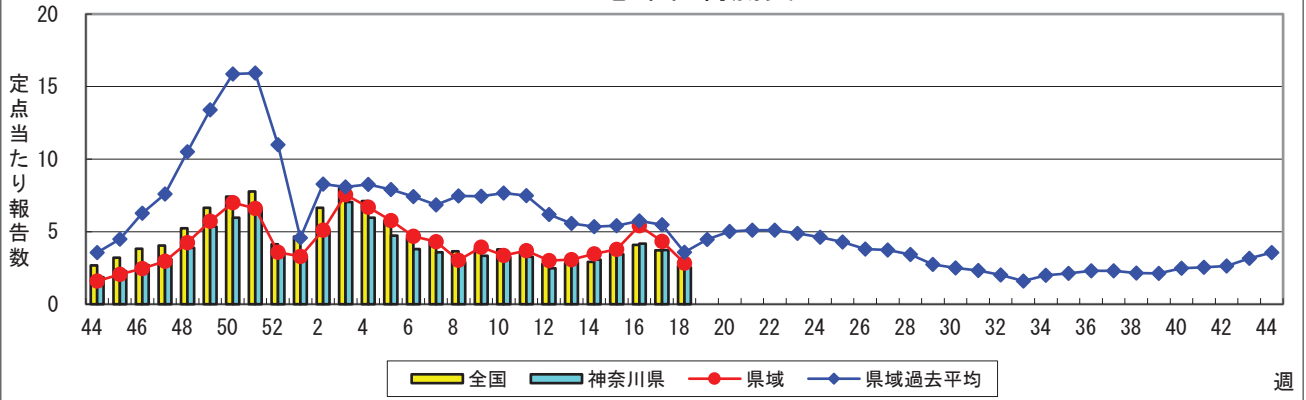
感染症発生動向調査: 週報対象疾患の時系列グラフ

※疾患名の括弧書きは、一般名称であり、正式名称ではありません。 2022年18週

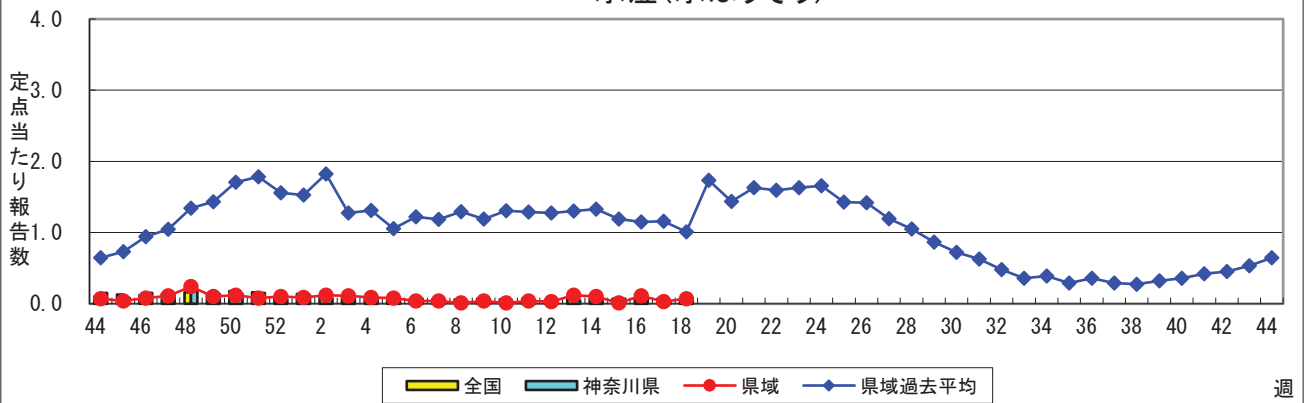
※神奈川県&県域(横浜市・川崎市・相模原市を除く)のデータです。(05月02日~05月08日)



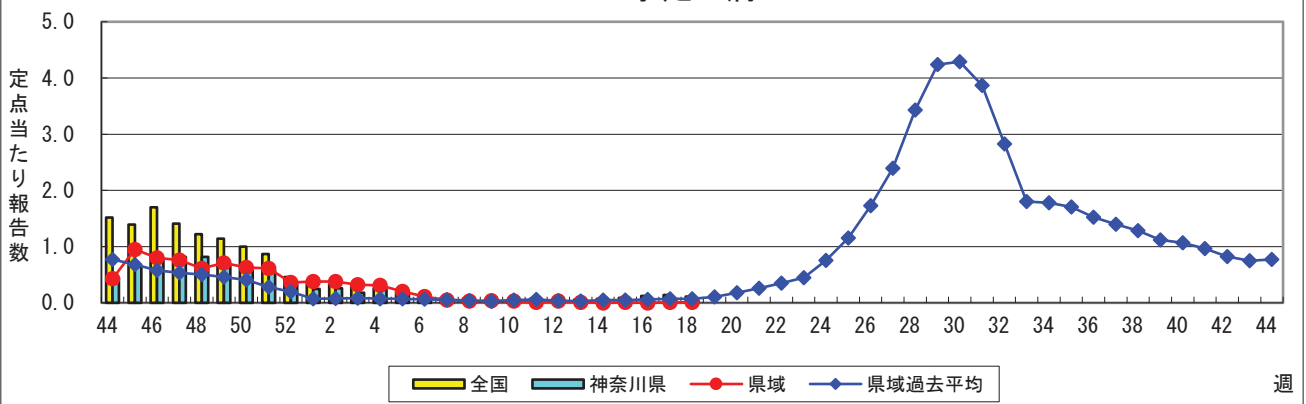
感染性胃腸炎



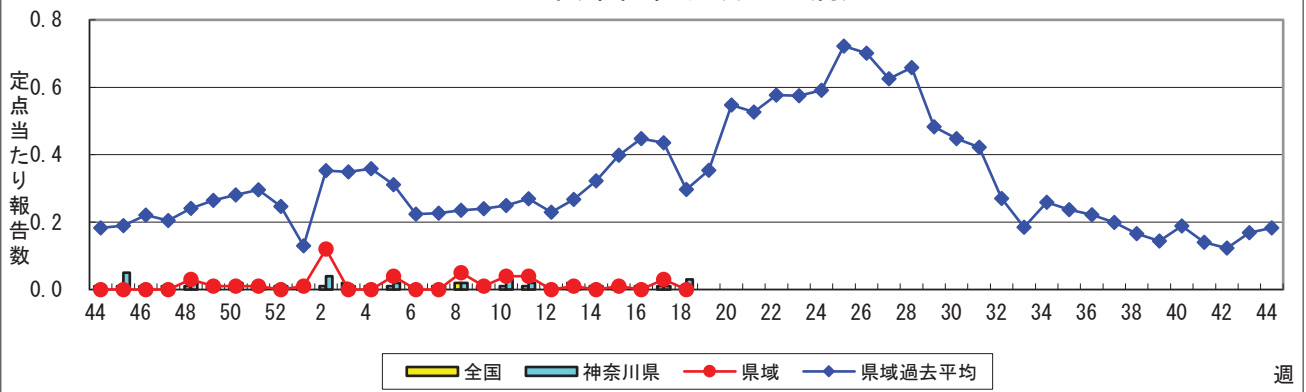
水痘(水ぼうそう)



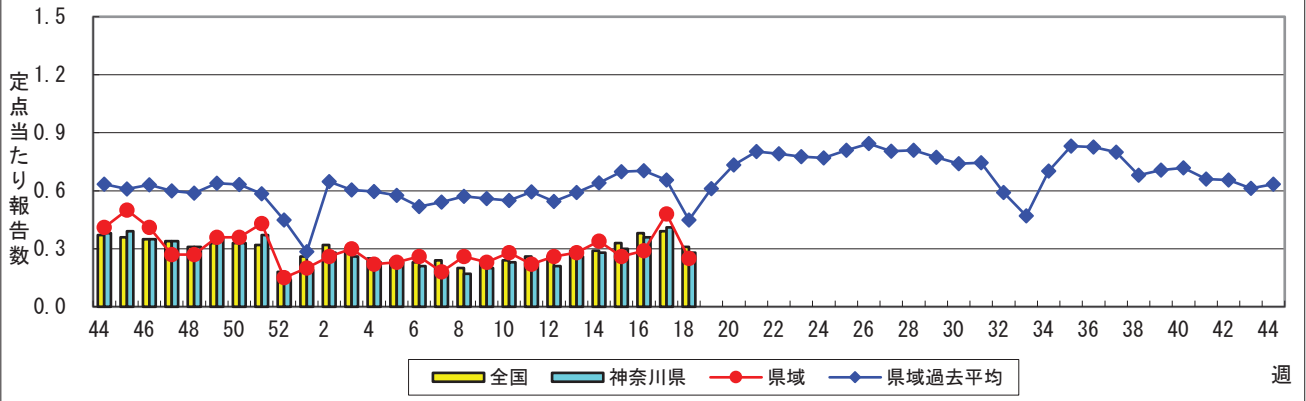
手足口病



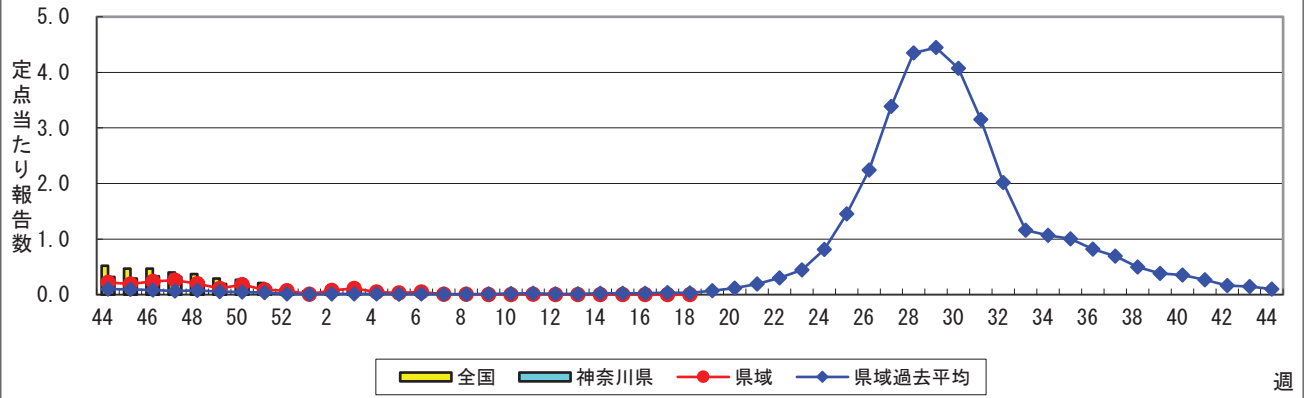
伝染性紅斑(リンゴ病)



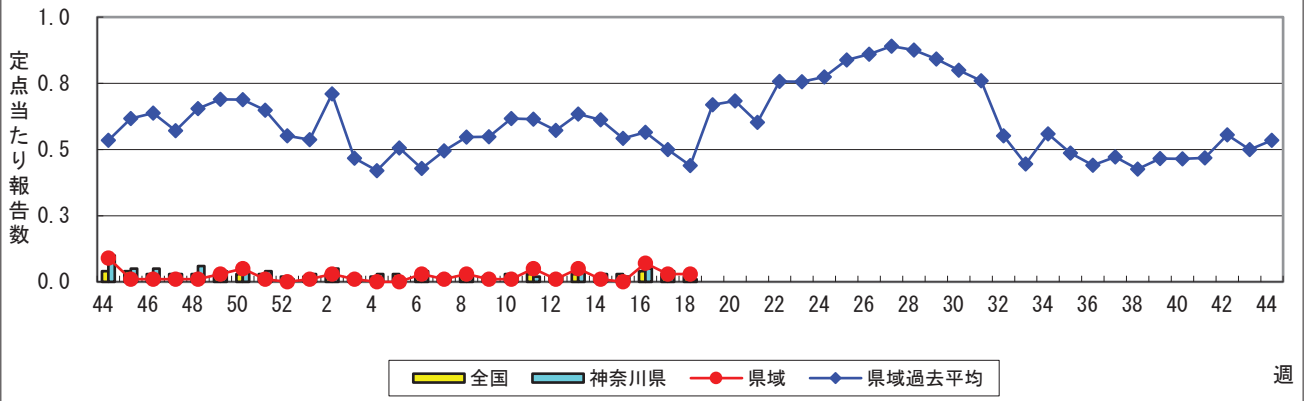
突発性発しん



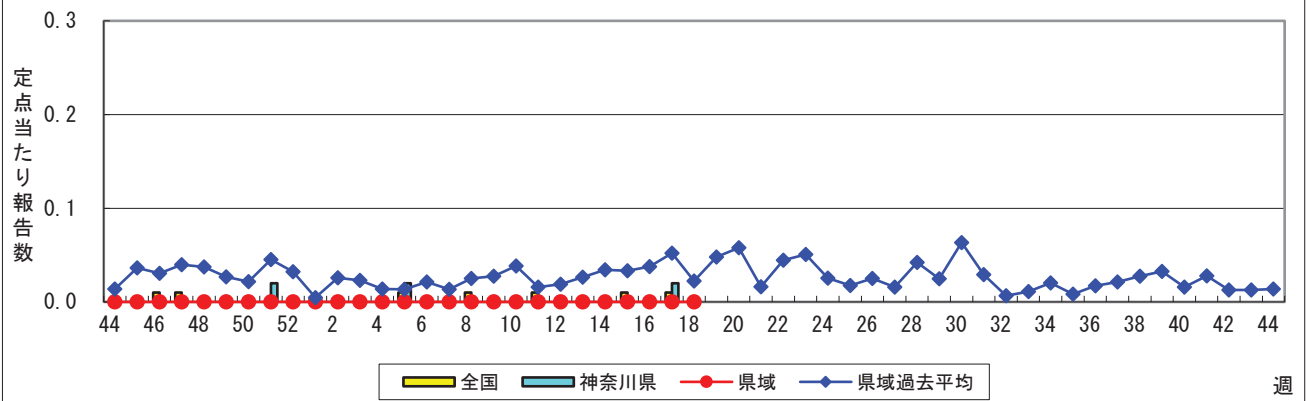
ヘルパンギーナ



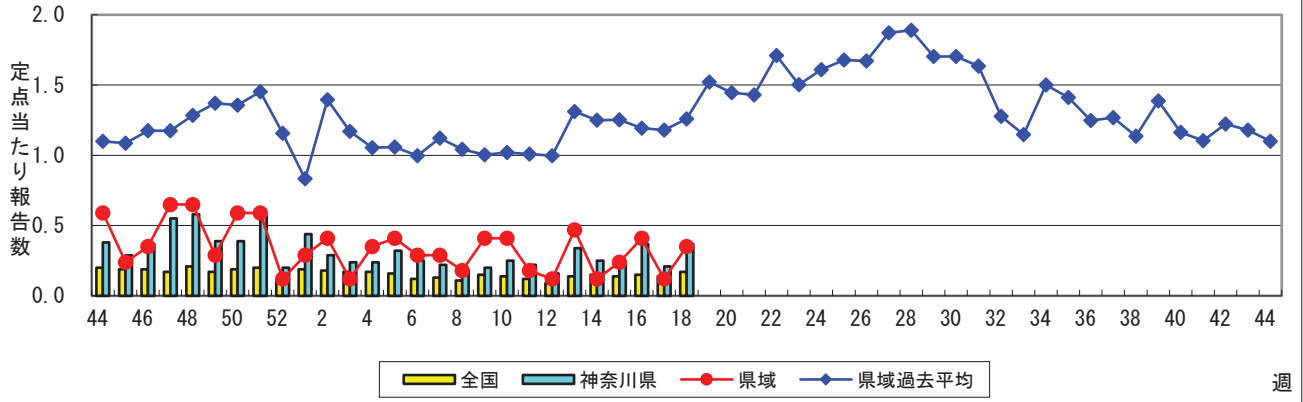
流行性耳下腺炎(おたふくかぜ)



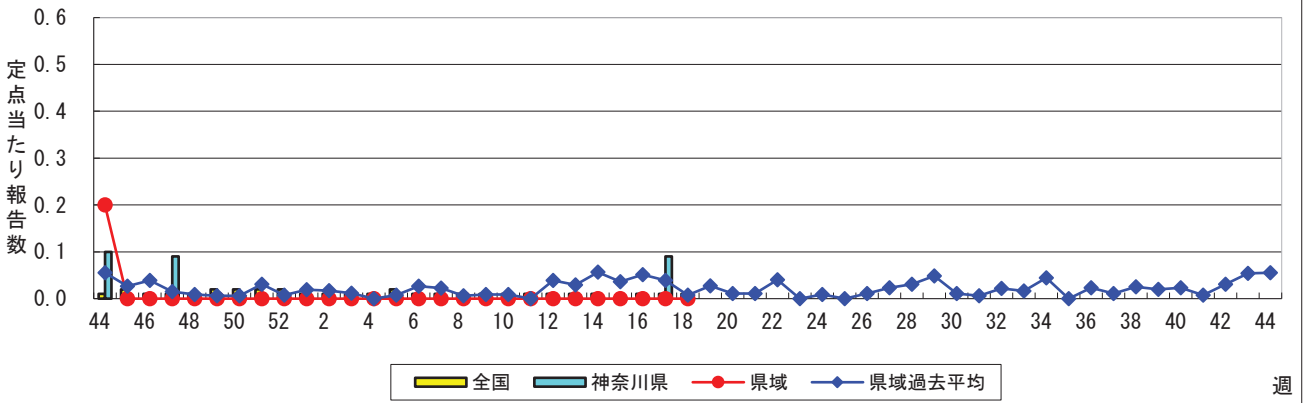
急性出血性結膜炎



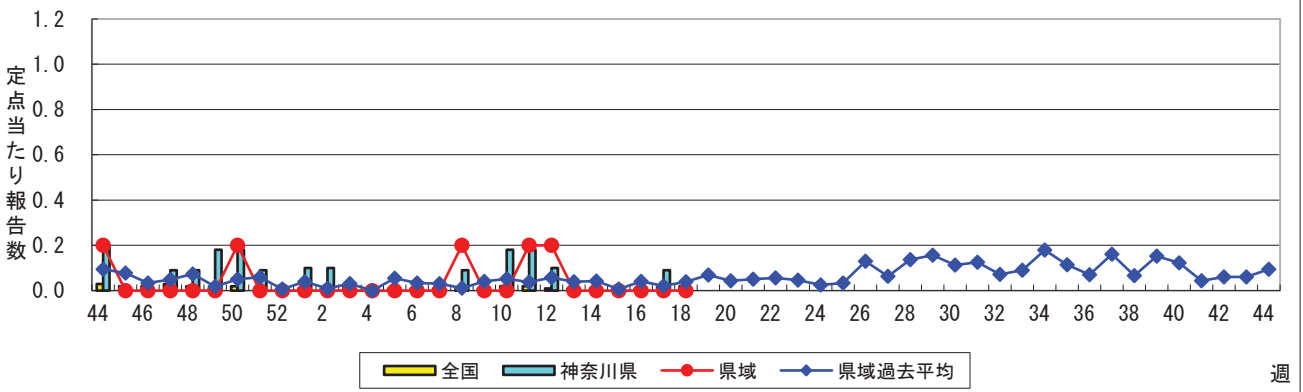
流行性角結膜炎



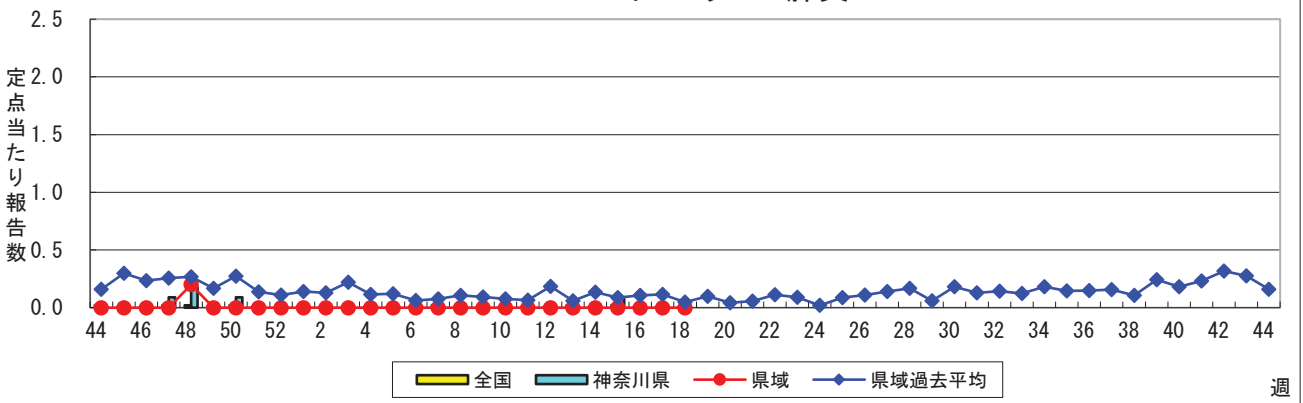
細菌性髄膜炎



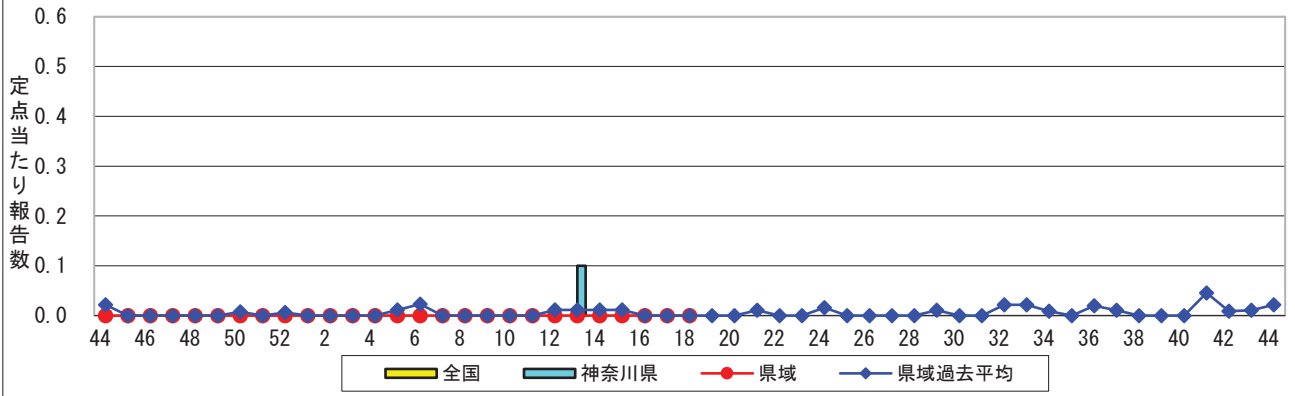
無菌性髄膜炎



マイコプラズマ肺炎



クラミジア肺炎(オウム病を除く)



感染性胃腸炎(ロタウイルス)

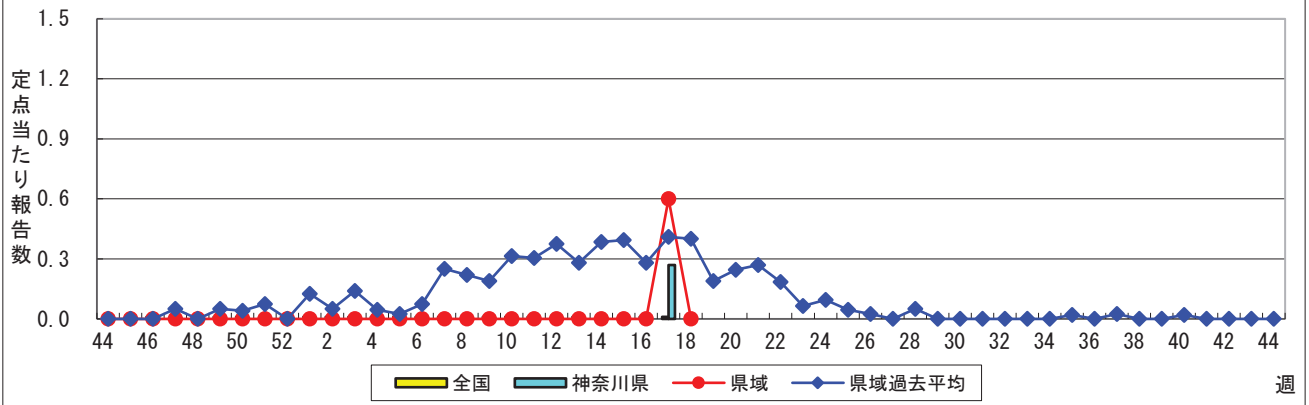


表1 報告数・定点当たり報告数 疾病、政令市・保健所別 (その1)

2022年18週(05月02日~05月08日)

神奈川県	インフルエンザ (高病原性鳥インフルエンザを 除く)		RSウイルス感染症		咽頭結膜熱		A群溶血性レンサ球菌 咽頭炎		感染性胃腸炎	
	報告数	定点当たり	報告数	定点当たり	報告数	定点当たり	報告数	定点当たり	報告数	定点当たり
全県	-	-	5	0.02	7	0.03	15	0.07	541	2.55
横浜市	-	-	-	-	3	0.04	3	0.04	171	2.14
川崎市	-	-	-	-	2	0.05	2	0.05	112	3.03
相模原市	-	-	-	-	-	-	7	0.30	54	2.35
県域 (横浜市、川崎市、相模原市を除く)	-	-	5	0.07	2	0.03	3	0.04	204	2.83
横須賀市	-	-	-	-	-	-	-	-	37	4.11
藤沢市	-	-	-	-	-	-	-	-	20	2.00
茅ヶ崎市	-	-	-	-	-	-	-	-	19	3.17
平塚	-	-	-	-	-	-	-	-	18	2.57
平塚 秦野センター	-	-	-	-	-	-	2	0.33	33	5.50
鎌倉	-	-	5	0.83	1	0.17	-	-	18	3.00
鎌倉 三崎センター	-	-	-	-	-	-	-	-	-	-
小田原	-	-	-	-	-	-	1	0.17	9	1.50
小田原 足柄上センター	-	-	-	-	-	-	-	-	2	0.67
厚木	-	-	-	-	1	0.10	-	-	38	3.80
厚木 大和センター	-	-	-	-	-	-	-	-	10	1.43

神奈川県	水痘		手足口病		伝染性紅斑		突発性発しん	
	報告数	定点当たり	報告数	定点当たり	報告数	定点当たり	報告数	定点当たり
全県	11	0.05	6	0.03	7	0.03	59	0.28
横浜市	3	0.04	3	0.04	1	0.01	26	0.33
川崎市	3	0.08	2	0.05	6	0.16	12	0.32
相模原市	-	-	-	-	-	-	3	0.13
県域 (横浜市、川崎市、相模原市を除く)	5	0.07	1	0.01	-	-	18	0.25
横須賀市	-	-	-	-	-	-	2	0.22
藤沢市	-	-	-	-	-	-	4	0.40
茅ヶ崎市	2	0.33	-	-	-	-	-	-
平塚	-	-	-	-	-	-	1	0.14
平塚 秦野センター	1	0.17	1	0.17	-	-	3	0.50
鎌倉	-	-	-	-	-	-	3	0.50
鎌倉 三崎センター	-	-	-	-	-	-	-	-
小田原	-	-	-	-	-	-	2	0.33
小田原 足柄上センター	-	-	-	-	-	-	-	-
厚木	1	0.10	-	-	-	-	3	0.30
厚木 大和センター	1	0.14	-	-	-	-	-	-

神奈川県	ヘルパンギーナ		流行性耳下腺炎		急性出血性結膜炎		流行性角結膜炎		細菌性髄膜炎	
	報告数	定点当たり	報告数	定点当たり	報告数	定点当たり	報告数	定点当たり	報告数	定点当たり
全県	1	0.00	3	0.01	-	-	19	0.37	-	-
横浜市	1	0.01	-	-	-	-	12	0.55	-	-
川崎市	-	-	1	0.03	-	-	-	-	-	-
相模原市	-	-	-	-	-	-	1	0.25	-	-
県域 (横浜市、川崎市、相模原市を除く)	-	-	2	0.03	-	-	6	0.35	-	-
横須賀市	-	-	-	-	-	-	-	-	-	-
藤沢市	-	-	-	-	-	-	1	0.33	-	-
茅ヶ崎市	-	-	-	-	-	-	-	-
平塚	-	-	-	-	-	-	-	-	-	-
平塚 秦野センター	-	-	-	-	-	-	-	-
鎌倉	-	-	1	0.17	-	-	-	-
鎌倉 三崎センター	-	-	-	-
小田原	-	-	-	-	-	-	-	-
小田原 足柄上センター	-	-	-	-	-	-
厚木	-	-	-	-	-	-	5	1.67	-	-
厚木 大和センター	-	-	1	0.14	-	-	-	-

表2 報告数・定点当たり報告数、疾病・年齢階級別
(全県及び横浜市・川崎市・相模原市を除く県域) (その1)

2022年18週(05月02日～05月08日)

*表2は、各保健福祉事務所からの最新の報告をもとに作成しているため、国の還元データである表1および表3の数値と一致しないことがあります。

インフルエンザ定点	項目	合計	～5か月	～11か月	1歳	2	3	4	5	6	7	8
インフルエンザ (高病原性鳥インフル エンザを除く)	全国	報告数	11	2	1	-	-	-	1	-	-	-
		定点当たり	0.00	0.00	0.00	-	-	-	0.00	-	-	-
	全県	報告数	-	-	-	-	-	-	-	-	-	-
		定点当たり	-	-	-	-	-	-	-	-	-	-
	県域	報告数	-	-	-	-	-	-	-	-	-	-
		定点当たり	-	-	-	-	-	-	-	-	-	-

小児科定点	項目	合計	～5か月	～11か月	1歳	2	3	4	5	6	7	8
RSウイルス 感染症	全国	報告数	303	33	62	114	48	33	8	4	1	-
		定点当たり	0.10	0.01	0.02	0.04	0.02	0.01	0.00	0.00	0.00	-
	全県	報告数	5	-	1	2	2	-	-	-	-	-
		定点当たり	0.02	-	0.00	0.01	0.01	-	-	-	-	-
	県域	報告数	5	-	1	2	2	-	-	-	-	-
		定点当たり	0.07	-	0.01	0.03	0.03	-	-	-	-	-
咽頭結膜熱	全国	報告数	359	2	53	162	67	30	20	13	3	2
		定点当たり	0.11	0.00	0.02	0.05	0.02	0.01	0.01	0.00	0.00	0.00
	全県	報告数	7	-	1	3	3	-	-	-	-	-
		定点当たり	0.03	-	0.00	0.01	0.01	-	-	-	-	-
	県域	報告数	2	-	1	1	-	-	-	-	-	-
		定点当たり	0.03	-	0.01	0.01	-	-	-	-	-	-
A群溶血性 レンサ球菌 咽頭炎	全国	報告数	564	-	6	39	47	61	59	46	49	46
		定点当たり	0.18	-	0.00	0.01	0.02	0.02	0.02	0.01	0.02	0.01
	全県	報告数	15	-	-	-	2	2	2	-	3	-
		定点当たり	0.07	-	-	-	0.01	0.01	0.01	-	0.01	-
	県域	報告数	3	-	-	-	-	1	-	-	-	-
		定点当たり	0.04	-	-	-	-	0.01	-	-	-	-
感染性胃腸炎	全国	報告数	8,297	72	618	1,476	1,081	965	794	578	439	351
		定点当たり	2.65	0.02	0.20	0.47	0.35	0.31	0.25	0.18	0.14	0.11
	全県	報告数	541	6	43	84	80	53	58	41	27	23
		定点当たり	2.55	0.03	0.20	0.40	0.38	0.25	0.27	0.19	0.13	0.11
	県域	報告数	204	1	13	36	25	25	27	15	8	10
		定点当たり	2.83	0.01	0.18	0.50	0.35	0.35	0.38	0.21	0.11	0.14
水痘	全国	報告数	222	3	15	20	7	13	18	24	23	16
		定点当たり	0.07	0.00	0.00	0.01	0.00	0.00	0.01	0.01	0.01	0.01
	全県	報告数	11	1	-	-	2	1	-	1	3	1
		定点当たり	0.05	0.00	-	-	0.01	0.00	-	0.00	0.01	0.00
	県域	報告数	5	1	-	-	2	-	-	1	1	-
		定点当たり	0.07	0.01	-	-	0.03	-	-	0.01	0.01	-

インフルエンザ定点	項目	9	10-14	15-19	20-29	30-39	40-49	50-59	60-69	70-79	80歳以上	
インフルエンザ (高病原性鳥インフル エンザを除く)	全国	報告数	-	1	-	1	1	1	1	-	1	
		定点当たり	-	0.00	-	0.00	0.00	0.00	0.00	0.00	-	0.00
	全県	報告数	-	-	-	-	-	-	-	-	-	-
		定点当たり	-	-	-	-	-	-	-	-	-	-
	県域	報告数	-	-	-	-	-	-	-	-	-	-
		定点当たり	-	-	-	-	-	-	-	-	-	-

小児科定点	項目	9	10-14	15-19	20歳以上
RSウイルス 感染症	全国	報告数	-	-	-
		定点当たり	-	-	-
	全県	報告数	-	-	-
		定点当たり	-	-	-
	県域	報告数	-	-	-
		定点当たり	-	-	-
咽頭結膜熱	全国	報告数	2	-	3
		定点当たり	0.00	-	0.00
	全県	報告数	-	-	-
		定点当たり	-	-	-
	県域	報告数	-	-	-
		定点当たり	-	-	-
A群溶血性 レンサ球菌 咽頭炎	全国	報告数	34	73	14
		定点当たり	0.01	0.02	0.00
	全県	報告数	2	2	-
		定点当たり	0.01	0.01	-
	県域	報告数	-	-	2
		定点当たり	-	-	0.03
感染性胃腸炎	全国	報告数	249	678	131
		定点当たり	0.08	0.22	0.04
	全県	報告数	14	51	11
		定点当たり	0.07	0.24	0.05
	県域	報告数	6	20	3
		定点当たり	0.08	0.28	0.04
水痘	全国	報告数	18	32	4
		定点当たり	0.01	0.01	0.00
	全県	報告数	-	2	-
		定点当たり	-	0.01	-
	県域	報告数	-	-	-
		定点当たり	-	-	-

表2 報告数・定点当たり報告数、疾病・年齢階級別
(全県及び横浜市・川崎市・相模原市を除く県域) (その2)

2022年18週(05月02日～05月08日)

*表2は、各保健福祉事務所からの最新の報告をもとに作成しているため、国の選元データである表1および表3の数値と一致しないことがあります。

小児科定点		項目	合計	～5か月	～11か月	1歳
手足口病	全国	報告数	336	1	48	124
		定点当たり	0.11	0.00	0.02	0.04
	全県	報告数	6	-	1	3
		定点当たり	0.03	-	0.00	0.01
	県域	報告数	1	-	-	1
		定点当たり	0.01	-	-	0.01
伝染性紅斑	全国	報告数	44	-	3	9
		定点当たり	0.01	-	0.00	0.00
	全県	報告数	7	-	1	2
		定点当たり	0.03	-	0.00	0.01
	県域	報告数	-	-	-	-
		定点当たり	-	-	-	-
突発性発しん	全国	報告数	969	8	264	576
		定点当たり	0.31	0.00	0.08	0.18
	全県	報告数	59	-	14	31
		定点当たり	0.28	-	0.07	0.15
	県域	報告数	18	-	5	9
		定点当たり	0.25	-	0.07	0.13
ヘルパンギーナ	全国	報告数	47	1	2	10
		定点当たり	0.02	0.00	0.00	0.00
	全県	報告数	1	-	-	-
		定点当たり	0.00	-	-	-
	県域	報告数	-	-	-	-
		定点当たり	-	-	-	-
流行性耳下腺炎	全国	報告数	74	-	-	1
		定点当たり	0.02	-	-	0.00
	全県	報告数	3	-	-	-
		定点当たり	0.01	-	-	-
	県域	報告数	2	-	-	-
		定点当たり	0.03	-	-	-

小児科定点		項目	2	3	4	5	6	7	8	9	10-14	15-19	20歳以上	
手足口病	全国	報告数	91	31	14	12	3	2	3	1	5	-	1	
		定点当たり	0.03	0.01	0.00	0.00	0.00	0.00	0.00	0.00	0.00	0.00	-	0.00
	全県	報告数	1	-	-	-	-	-	-	-	-	1	-	-
		定点当たり	0.00	-	-	-	-	-	-	-	-	0.00	-	-
	県域	報告数	-	-	-	-	-	-	-	-	-	-	-	-
		定点当たり	-	-	-	-	-	-	-	-	-	-	-	-
伝染性紅斑	全国	報告数	5	8	4	2	1	3	4	3	1	1	-	
		定点当たり	0.00	0.00	0.00	0.00	0.00	0.00	0.00	0.00	0.00	0.00	0.00	-
	全県	報告数	-	2	-	1	-	-	-	-	-	-	1	-
		定点当たり	-	0.01	-	0.00	-	-	-	-	-	-	0.00	-
	県域	報告数	-	-	-	-	-	-	-	-	-	-	-	-
		定点当たり	-	-	-	-	-	-	-	-	-	-	-	-
突発性発しん	全国	報告数	91	14	12	1	-	2	-	-	-	-	1	
		定点当たり	0.03	0.00	0.00	0.00	-	0.00	-	-	-	-	-	0.00
	全県	報告数	9	3	1	-	-	1	-	-	-	-	-	-
		定点当たり	0.04	0.01	0.00	-	-	0.00	-	-	-	-	-	-
	県域	報告数	4	-	-	-	-	-	-	-	-	-	-	-
		定点当たり	0.06	-	-	-	-	-	-	-	-	-	-	-
ヘルパンギーナ	全国	報告数	11	6	4	5	1	1	-	-	4	-	2	
		定点当たり	0.00	0.00	0.00	0.00	0.00	0.00	0.00	-	-	0.00	-	0.00
	全県	報告数	1	-	-	-	-	-	-	-	-	-	-	-
		定点当たり	0.00	-	-	-	-	-	-	-	-	-	-	-
	県域	報告数	-	-	-	-	-	-	-	-	-	-	-	-
		定点当たり	-	-	-	-	-	-	-	-	-	-	-	-
流行性耳下腺炎	全国	報告数	6	1	9	10	12	8	7	9	9	-	2	
		定点当たり	0.00	0.00	0.00	0.00	0.00	0.00	0.00	0.00	0.00	0.00	-	0.00
	全県	報告数	1	-	-	-	-	-	1	1	-	-	-	-
		定点当たり	0.00	-	-	-	-	-	0.00	0.00	-	-	-	-
	県域	報告数	1	-	-	-	-	-	1	-	-	-	-	-
		定点当たり	0.01	-	-	-	-	-	0.01	-	-	-	-	-

表2 報告数・定点当たり報告数、疾病・年齢階級別
(全県及び横浜市・川崎市・相模原市を除く県域) (その3)

2022年18週(05月02日~05月08日)

*表2は、各保健福祉事務所からの最新の報告をもとに作成しているため、国の還元データである表1および表3の数値と一致しないことがあります。

眼科定点		項目	合計	~5か月	~11か月	1歳	2	3	4	5	6	7	8
急性出血性結膜炎	全国	報告数	-	-	-	-	-	-	-	-	-	-	-
		定点当たり	-	-	-	-	-	-	-	-	-	-	-
	全県	報告数	-	-	-	-	-	-	-	-	-	-	-
		定点当たり	-	-	-	-	-	-	-	-	-	-	-
	県域	報告数	-	-	-	-	-	-	-	-	-	-	-
		定点当たり	-	-	-	-	-	-	-	-	-	-	-
流行性角結膜炎	全国	報告数	116	-	-	1	1	1	-	2	1	2	1
		定点当たり	0.17	-	-	0.00	0.00	0.00	-	0.00	0.00	0.00	0.00
	全県	報告数	19	-	-	-	1	-	-	-	1	1	-
		定点当たり	0.37	-	-	-	0.02	-	-	-	0.02	0.02	-
	県域	報告数	6	-	-	-	1	-	-	-	-	1	-
		定点当たり	0.35	-	-	-	0.06	-	-	-	-	0.06	-

基幹定点(週報)		項目	合計	0歳	1-4	5-9	10-14	15-19	20-24	25-29	30-34	35-39	40-44
細菌性髄膜炎	全国	報告数	5	1	-	-	-	-	-	-	-	-	1
		定点当たり	0.01	0.00	-	-	-	-	-	-	-	-	-
	全県	報告数	-	-	-	-	-	-	-	-	-	-	-
		定点当たり	-	-	-	-	-	-	-	-	-	-	-
	県域	報告数	-	-	-	-	-	-	-	-	-	-	-
		定点当たり	-	-	-	-	-	-	-	-	-	-	-
無菌性髄膜炎	全国	報告数	8	3	1	-	1	1	-	-	-	1	-
		定点当たり	0.02	0.01	0.00	-	0.00	0.00	-	-	-	0.00	-
	全県	報告数	-	-	-	-	-	-	-	-	-	-	-
		定点当たり	-	-	-	-	-	-	-	-	-	-	-
	県域	報告数	-	-	-	-	-	-	-	-	-	-	-
		定点当たり	-	-	-	-	-	-	-	-	-	-	-
マイコプラズマ肺炎	全国	報告数	5	-	1	1	1	-	-	-	-	-	-
		定点当たり	0.01	-	0.00	0.00	0.00	-	-	-	-	-	-
	全県	報告数	-	-	-	-	-	-	-	-	-	-	-
		定点当たり	-	-	-	-	-	-	-	-	-	-	-
	県域	報告数	-	-	-	-	-	-	-	-	-	-	-
		定点当たり	-	-	-	-	-	-	-	-	-	-	-
クラミジア肺炎(オウム病を除く)	全国	報告数	-	-	-	-	-	-	-	-	-	-	-
		定点当たり	-	-	-	-	-	-	-	-	-	-	-
	全県	報告数	-	-	-	-	-	-	-	-	-	-	-
		定点当たり	-	-	-	-	-	-	-	-	-	-	-
	県域	報告数	-	-	-	-	-	-	-	-	-	-	-
		定点当たり	-	-	-	-	-	-	-	-	-	-	-
感染性胃腸炎(ロタウイルス)	全国	報告数	1	1	-	-	-	-	-	-	-	-	-
		定点当たり	0.00	0.00	-	-	-	-	-	-	-	-	-
	全県	報告数	-	-	-	-	-	-	-	-	-	-	-
		定点当たり	-	-	-	-	-	-	-	-	-	-	-
	県域	報告数	-	-	-	-	-	-	-	-	-	-	-
		定点当たり	-	-	-	-	-	-	-	-	-	-	-

眼科定点		項目	9	10-14	15-19	20-29	30-39	40-49	50-59	60-69	70歳以上
急性出血性結膜炎	全国	報告数	-	-	-	-	-	-	-	-	-
		定点当たり	-	-	-	-	-	-	-	-	-
	全県	報告数	-	-	-	-	-	-	-	-	-
		定点当たり	-	-	-	-	-	-	-	-	-
	県域	報告数	-	-	-	-	-	-	-	-	-
		定点当たり	-	-	-	-	-	-	-	-	-
流行性角結膜炎	全国	報告数	1	1	4	20	21	12	24	12	12
		定点当たり	0.00	0.00	0.01	0.03	0.03	0.02	0.03	0.02	0.02
	全県	報告数	-	-	1	9	-	1	3	2	-
		定点当たり	-	-	0.02	0.17	-	0.02	0.06	0.04	-
	県域	報告数	-	-	-	3	-	-	1	-	-
		定点当たり	-	-	-	0.18	-	-	0.06	-	-

基幹定点(週報)		項目	45-49	50-54	55-59	60-64	65-69	70歳以上
細菌性髄膜炎	全国	報告数	1	-	-	1	-	1
		定点当たり	0.00	-	-	0.00	-	0.00
	全県	報告数	-	-	-	-	-	-
		定点当たり	-	-	-	-	-	-
	県域	報告数	-	-	-	-	-	-
		定点当たり	-	-	-	-	-	-
無菌性髄膜炎	全国	報告数	-	-	-	-	-	1
		定点当たり	-	-	-	-	-	0.00
	全県	報告数	-	-	-	-	-	-
		定点当たり	-	-	-	-	-	-
	県域	報告数	-	-	-	-	-	-
		定点当たり	-	-	-	-	-	-
マイコプラズマ肺炎	全国	報告数	-	-	-	-	-	2
		定点当たり	-	-	-	-	-	0.00
	全県	報告数	-	-	-	-	-	-
		定点当たり	-	-	-	-	-	-
	県域	報告数	-	-	-	-	-	-
		定点当たり	-	-	-	-	-	-
クラミジア肺炎(オウム病を除く)	全国	報告数	-	-	-	-	-	-
		定点当たり	-	-	-	-	-	-
	全県	報告数	-	-	-	-	-	-
		定点当たり	-	-	-	-	-	-
	県域	報告数	-	-	-	-	-	-
		定点当たり	-	-	-	-	-	-
感染性胃腸炎(ロタウイルス)	全国	報告数	-	-	-	-	-	-
		定点当たり	-	-	-	-	-	-
	全県	報告数	-	-	-	-	-	-
		定点当たり	-	-	-	-	-	-
	県域	報告数	-	-	-	-	-	-
		定点当たり	-	-	-	-	-	-

表3 5週前～今週の推移 (その1)
 (全県及び横浜市・川崎市・相模原市を除く県域)

2022年18週(05月02日～05月08日)

疾病名	項目		5週前	4週前	3週前	2週前	1週前	今週
			13週	14週	15週	16週	17週	18週
			(03月28日 ～04月03 日)	(04月04日 ～04月10 日)	(04月11日 ～04月17 日)	(04月18日 ～04月24 日)	(04月25日 ～05月01 日)	(05月02日 ～05月08 日)
インフルエンザ (高病原性鳥インフル ンザを除く)	全県	報告数	-	-	-	-	1	-
		定点当たり	-	-	-	-	0.00	-
	県域	報告数	-	-	-	-	-	-
		定点当たり	-	-	-	-	-	-
RSウイルス 感染症	全県	報告数	7	7	9	3	5	5
		定点当たり	0.03	0.03	0.04	0.01	0.02	0.02
	県域	報告数	2	7	9	3	5	5
		定点当たり	0.03	0.10	0.12	0.04	0.07	0.07
咽頭結膜熱	全県	報告数	7	10	9	4	11	7
		定点当たり	0.03	0.05	0.04	0.02	0.05	0.03
	県域	報告数	1	3	4	3	6	2
		定点当たり	0.01	0.04	0.05	0.04	0.08	0.03
A群溶血性 レンサ球菌 咽頭炎	全県	報告数	35	30	41	39	35	15
		定点当たり	0.16	0.14	0.19	0.18	0.17	0.07
	県域	報告数	7	6	24	3	13	3
		定点当たり	0.09	0.08	0.33	0.04	0.18	0.04
感染性胃腸炎	全県	報告数	641	674	759	915	775	541
		定点当たり	2.89	3.08	3.45	4.18	3.74	2.55
	県域	報告数	228	254	277	396	315	204
		定点当たり	3.08	3.48	3.79	5.42	4.32	2.83
水痘	全県	報告数	12	14	15	22	6	11
		定点当たり	0.05	0.06	0.07	0.10	0.03	0.05
	県域	報告数	9	7	1	8	2	5
		定点当たり	0.12	0.10	0.01	0.11	0.03	0.07
手足口病	全県	報告数	6	6	8	10	7	6
		定点当たり	0.03	0.03	0.04	0.05	0.03	0.03
	県域	報告数	1	-	1	-	1	1
		定点当たり	0.01	-	0.01	-	0.01	0.01
伝染性紅斑	全県	報告数	2	2	1	2	2	7
		定点当たり	0.01	0.01	0.00	0.01	0.01	0.03
	県域	報告数	1	-	1	-	2	-
		定点当たり	0.01	-	0.01	-	0.03	-
突発性発しん	全県	報告数	58	62	66	78	84	59
		定点当たり	0.26	0.28	0.30	0.36	0.41	0.28
	県域	報告数	21	25	19	21	35	18
		定点当たり	0.28	0.34	0.26	0.29	0.48	0.25

表3 5週前～今週の推移 (その2)
 (全県及び横浜市・川崎市・相模原市を除く県域)

2022年18週(05月02日～05月08日)

疾病名	項目		5週前	4週前	3週前	2週前	1週前	今週
			13週	14週	15週	16週	17週	18週
			(03月28日 ～04月03日)	(04月04日 ～04月10日)	(04月11日 ～04月17日)	(04月18日 ～04月24日)	(04月25日 ～05月01日)	(05月02日 ～05月08日)
ヘルパンギーナ	全県	報告数	1	-	1	1	-	1
		定点当たり	0.00	-	0.00	0.00	-	0.00
	県域	報告数	-	-	-	-	-	-
		定点当たり	-	-	-	-	-	-
流行性耳下腺炎	全県	報告数	8	7	4	12	8	3
		定点当たり	0.04	0.03	0.02	0.05	0.04	0.01
	県域	報告数	4	1	-	5	2	2
		定点当たり	0.05	0.01	-	0.07	0.03	0.03
急性出血性結膜炎	全県	報告数	-	-	-	-	1	-
		定点当たり	-	-	-	-	0.02	-
	県域	報告数	-	-	-	-	-	-
		定点当たり	-	-	-	-	-	-
流行性角結膜炎	全県	報告数	17	13	12	19	10	19
		定点当たり	0.34	0.25	0.23	0.37	0.21	0.37
	県域	報告数	8	2	4	7	2	6
		定点当たり	0.47	0.12	0.24	0.41	0.12	0.35
細菌性髄膜炎	全県	報告数	-	-	-	-	1	-
		定点当たり	-	-	-	-	0.09	-
	県域	報告数	-	-	-	-	-	-
		定点当たり	-	-	-	-	-	-
無菌性髄膜炎	全県	報告数	-	-	-	-	1	-
		定点当たり	-	-	-	-	0.09	-
	県域	報告数	-	-	-	-	-	-
		定点当たり	-	-	-	-	-	-
マイコプラズマ肺炎	全県	報告数	-	-	1	-	-	-
		定点当たり	-	-	0.08	-	-	-
	県域	報告数	-	-	-	-	-	-
		定点当たり	-	-	-	-	-	-
クラミジア肺炎 (オウム病を除く)	全県	報告数	1	-	-	-	-	-
		定点当たり	0.10	-	-	-	-	-
	県域	報告数	-	-	-	-	-	-
		定点当たり	-	-	-	-	-	-
感染性胃腸炎 (ロタウイルス)	全県	報告数	-	-	-	-	3	-
		定点当たり	-	-	-	-	0.27	-
	県域	報告数	-	-	-	-	3	-
		定点当たり	-	-	-	-	0.60	-